



Der Scirocco.





Der Scirocco GTX.

Das Erlebnis, die Perfektion des Scirocco GTX zu erfahren.

Das Erlebnis, einen Scirocco GTX zu fahren, läßt sich schwer beschreiben. Sie müssen es selbst erleben. Deshalb können wir Ihnen hier allenfalls einen kleinen Vorgeschmack auf das geben, was Sie als zukünftiger Scirocco-Fahrer erwartet. Aber schon bei diesem ersten Vor-

geschmack werden Sie erleben, daß es sich beim Scirocco um alles andere als ein Allerweltsauto handelt. Um genau zu sein: um das exakte Gegenteil.

Der erste Eindruck ist entscheidend. Beim Scirocco GTX ist er überzeugend. Seine klare, markante Linienführung, die aero-

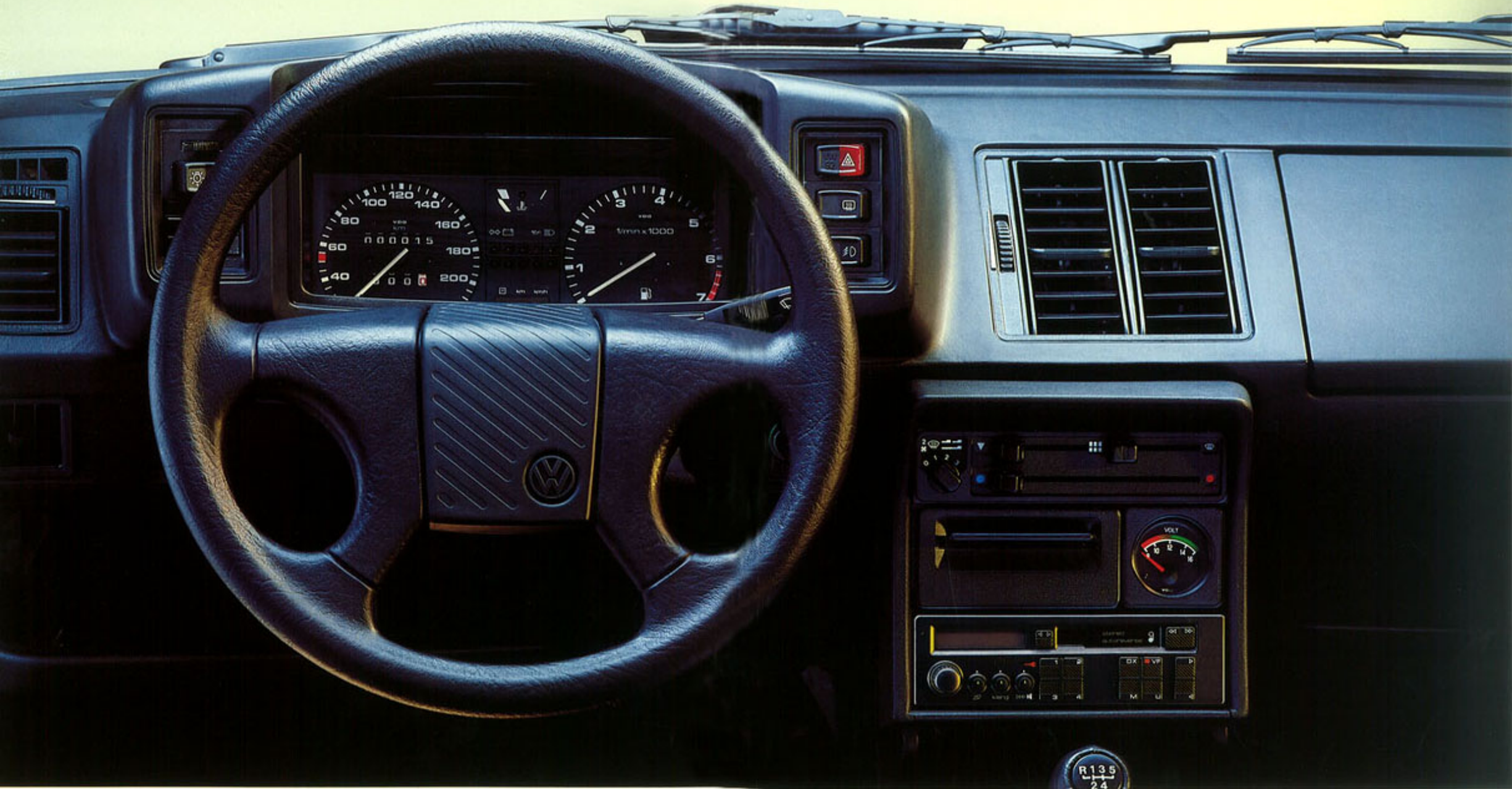
dynamische Karosserie und seine markige Silhouette machen deutlich: vor Ihnen steht ein reinrassiges Sportcoupé. Und zwar ganz souverän. Also ohne überflüssigen Zierat. Statt dessen mit funktionalen Details wie dem Rundumspoilersatz, serienmäßig in Wagenfarbe, oder dem

großen Heckspoiler. Beides verringert den Auftrieb. Der Scirocco liegt daher besonders satt auf der Fahrbahn. Und statt der Regenrinne hat er flache Kunststoffleisten. Das verringert den Luftwiderstand noch mehr. Alles in allem: perfekte Ergebnisse aus dem Windkanal. Was ganz neben-

bei natürlich auch hervorragend aussieht.

Oder die großen Scheiben in grüner Wärmeschutzverglasung. Denn ein Scirocco soll nicht nur kernig aussehen. Sondern bei aller Rasanz den Anforderungen einer sportlichen Fahrweise perfekt gerecht werden. Das gilt

natürlich genauso für den Innenraum, den Sie auf den folgenden Seiten kennenlernen.



Die Armaturentafel des Scirocco GTX mit 70/82 kW-Motor. Sonderausstattung: Radio-Cassettsystem.

Das Gefühl, mit Präzision die Kräfte spielen zu lassen.

Auch Ihre zukünftige Wirkungsstätte im Scirocco ist von sachlicher Funktionalität geprägt. Klar, übersichtlich, aufgeräumt und sportlich. Eine sichere Führungsposition, wie sich unschwer erkennen lässt. Das Vierspeichen-Sportlenkrad liegt griffig in Ihren Händen – die modern gestylte, ge-

polsterte Armaturentafel sorgt für den exakten Überblick. Mit blendfrei eingelassenen Armaturen wie Tachometer und Drehzahlmesser. Alle Kontrolleuchten und Instrumente immer im Blickfeld. Alle Hebel und Schalter in bester Reichweite. Und die digitale Multifunktionsanzeige (Serie bei 70/82 kW)



versorgt Sie jederzeit mit allen wichtigen Daten über Uhrzeit, Fahrzeit, Fahrstrecke, Durchschnittsverbrauch, Durchschnittsgeschwindigkeit, Öltemperatur und Außentemperatur.

Das Heizungs- und Belüftungssystem lässt sich einfach und bequem bedienen, denn alle Bedie-

nungselemente sind griffgünstig in der Mittelkonsole platziert. Hier befindet sich außerdem der Ascher und Platz für die Radioanlage.

Und der Fahrer-, beim GTX auch der Beifahrer- Außenspiegel, ist von innen einstellbar.

Die Multifunktionsanzeige (Serie bei 82 kW/112 PS-Motor).



Der Innenraum des Scirocco GTX.

Die bequeme Art, sportliche Leistung in Szene zu setzen.

Und nun ein Beitrag zur Entspannung. Die oberste Maxime bei der Gestaltung des Innenraums hieß: Platz schaffen. Und wie Sie sehen, ist das überzeugend gelungen. Denn für seine kompakte äußere Form bietet der Scirocco erstaunlich viel Platz.

Den schafft man, indem man

zum Beispiel die Armlehnen in die Seitenverkleidungen einformt. Das ist außerdem noch sehr komfortabel. Genau wie die körpergerecht geformten Sitze, die selbst in extremen Fahrsituationen noch festen Halt bieten. Vorne als Liegesitze mit einstellbaren Kopfstützen. Dazu viele

Ablagemöglichkeiten und die besonders sportliche Note, die von den Stoffen in aktuellem Dessin unterstrichen wird.

Kurz: Wenn Sie Sportlichkeit schätzen, brauchen Sie beim Scirocco auf den Komfort nicht zu verzichten. Ganz gleich, ob Sie sich für den GTX, den GT oder

für einen der beiden 16-Ventiler, auf die wir später noch zu sprechen kommen, entscheiden.

Vorher sollten Sie nämlich erst einmal den Scirocco GT kennenlernen. Bitte blättern Sie um.



Der Türablagkasten.



Der Scirocco GT.

Die Überlegenheit, mit dem Scirocco GT aufzutrumphen.

Spätestens beim Preisvergleich werden Sie feststellen, daß Sie mit einem Scirocco auf sehr preiswerte Art ein Sportcoupé Ihrer eigenen nennen können. Aber: Vielleicht möchten Sie ja auch für noch weniger Geld auf Ihre Kosten kommen. Die preisgünstigste Art, Scirocco zu fahren,

sehen Sie hier: den Scirocco GT. Auch er ein Sportcoupé erster Güte. Wie sein geducktes, flaches Styling unverkennbar signalisiert. Sein markantes Erscheinungsbild wird von dem Rundumspölersatz und dem großen Heckspoiler wirkungsvoll unterstrichen. Ebenso wie von seinen schwar-

zen Details wie



Kenntnisse wie Kennzeichenfeld, mittlere Dachpfosten, Türgriffe und seitliche Stoßprofileisten. Dazu 6 J x 14-Räder mit breiten 185/60 R 14 H-Reifen. Alles maßgeschneidert.

Genau wie bei den Motoren, bei denen Sie sich ganz nach Temperament entscheiden kön-

nen. Zur Wahl stehen Aggregate von 53 kW (72 PS) bis 82 kW (112 PS), zwei davon mit Katalysator.

Aber bevor Sie sich jetzt endgültig entscheiden, sollten Sie zunächst einmal das Innenleben des Scirocco GT erleben.

Der von innen einstellbare Außenspiegel.



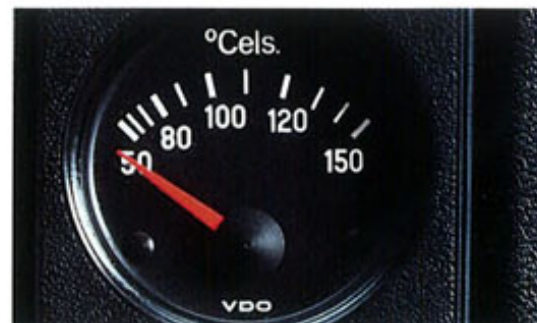
Der Innenraum des Scirocco GT.

Der Anspruch, bei aller Rasse nicht auf Komfort zu verzichten.

Wie schön, daß es auch komfortable Sportarten gibt. Eine ganz besonders angenehme sehen Sie hier. Unser Vorschlag: Machen Sie's sich bequem. Denn auch ein Sportcoupé sollte beim Komfort keine spartanische Härte walten lassen. Der Scirocco GT geht da mit gutem Beispiel voran.

Bei ihm steigen Sie auch nach längeren Touren aus, als sei nichts gewesen.

Dabei verrät auch der Innenraum den sportlichen Charakter des Scirocco GT. Angefangen beim Vierspeichen-Sportlenkrad bis zur gepolsterten Armaturentafel mit Drehzahlmesser und



Digitalzeituhr. Bei der 70 bzw. 82 kW-Version ist sogar eine digitale Multifunktionsanzeige an Bord.

Das Dessin der Sitzbezüge unterstreicht den sportlichen Eindruck. Und der von innen einstellbare Außenspiegel sorgt genauso für mehr Komfort wie die praktischen Türablagekästen.

Der Scirocco GT ist eben nicht nur preiswert, sondern läßt für Sie als sportlich ambitionierten Fahrer kaum einen Wunsch offen. Es sei denn, Sie liebäugeln mehr mit dem Kraftpaket auf den nächsten Seiten.

Die Öltemperaturanzeige (Serie bei GTX).



Der Scirocco GTX 16V.

Die Sicherheit, mit dem Scirocco GTX 16V Sportgeist in Höchstform ins Rennen zu bringen.

Hier sehen Sie den absoluten Höhepunkt des Programms vor sich. Den Scirocco GTX 16V. Sportliche Höchstleistung in dynamischer Spitzenform. Die Rasanz, die er auf die Straße bringt, verdankt der Scirocco GTX 16V vor allem den technisch ausgefeilten Anleihen beim Motorsport.

So entstand die richtungweisende Technik des 16-Ventil-Motors. So entstand ein an die hohe Leistung angepasstes Fahrwerk. Für Sie bedeutet diese Summierung von Leistung, Sicherheit und Alltagstauglichkeit schlicht eines: ein Fahrerlebnis, das seinesgleichen sucht.



Schon von außen sieht man dem Scirocco GTX 16V an, was in ihm steckt. Rundumspoilersatz in Wagenfarbe, Leichtmetallräder mit 185/60 R 14 H-Breitreifen (bei 102 kW R 14V-Reifen), Doppellendrohr für die Abgasanlage, elektronisch verstärkende Dachantenne (inclusive Entstörung und vier

Lautsprechern), grüne Wärmeschutzverglasung und vieles mehr. Aber auch der Innenraum ist sportlich in Bestform: Vierspeichen-Sportlenkrad. Höheneinstellbare Sportsitze in rasantem Dessin. Mittelkonsole. Drehzahlmesser. Voltmeter. Und die digitale Multifunktionsanzeige.

Das Voltmeter.



Der Scirocco GT 16V.

Die Faszination, über die geballten Kraftreserven des Scirocco GT 16V zu verfügen.

Wenn Sie mit Ihrem V.A.G. Partner auf die Preise zu sprechen kommen, werden Sie feststellen, daß der Scirocco, verglichen mit anderen Sportcoupés, beileibe kein teures Vergnügen ist. Auch nicht in seiner Höchstleistungs-version. Schon gar nicht, wenn Sie sich für den Scirocco GT 16V

entscheiden. Denn der ist zwar genauso rasant wie der Scirocco GTX 16V, dabei aber noch günstiger.

Seine Ausstattung orientiert sich am Scirocco GT. Darüber hinaus natürlich die Details, die einen 16V ausmachen. Zum Beispiel 185/60 R 14 V-Breitreifen

(bei 102 kW). Oder die elektronisch verstärkende Dachantenne inklusive vier Lautsprechern und Radioentstörung. Das Doppelendrohr für die Abgasanlage. Und selbstverständlich die geballte Kraft des 16-Ventil-Motors. Das heißt: hohe Leistung, aktive Sicherheit, vernünftige Wirtschaft-

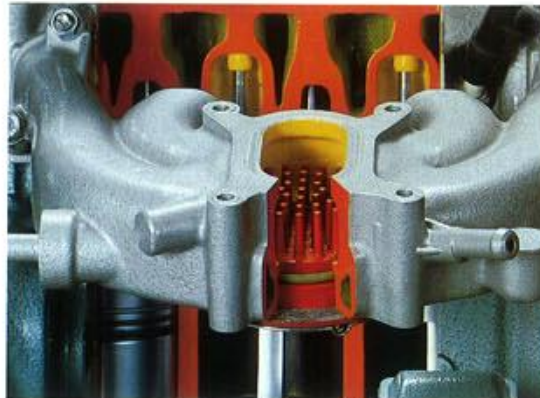
lichkeit und Alltagstauglichkeit. Auch der Innenraum geizt nicht mit sportlichen Reizen: Sitzbezüge in sportivem Dessin, Mittelkonsole, Vierspeichen-Sportlenkrad, Drehzahlmesser, digitale Multifunktionsanzeige und vieles mehr. Kurz gesagt: Fahrspaß total.



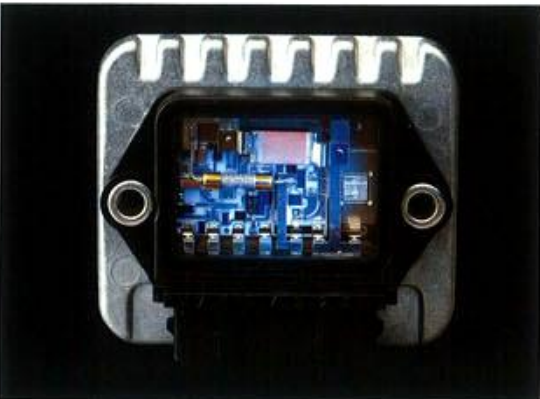
Der Heckspoiler.



Das 5-Gang-Schaltgetriebe. Neben den speziellen Vorteilen eines 5-Gang-Getriebes (Drehzahlabenkung mit sich daraus ergebender Geräusch- und Verschleißminderung sowie Kraftstoffersparnis) sind hier die Antriebswellen mit Kegelrollenlagern besonders robust gelagert, mit dem Vorteil der noch höheren Beanspruchbarkeit und Lebensdauer.



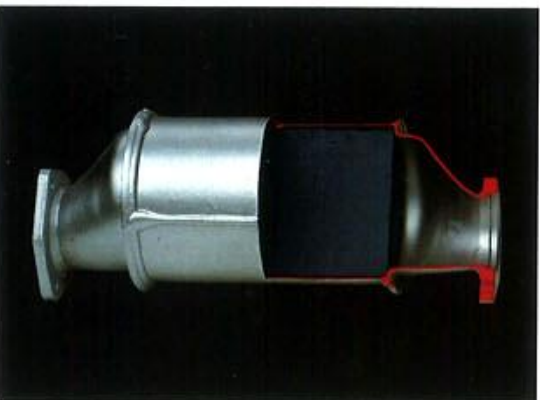
Die elektrische Gemischvorwärmung „Igel“ Bei kaltem Motor sorgt dieser elektrisch beheizte Igel für eine Erwärmung des Kraftstoff-Luft-Gemisches und beeinflusst positiv den Rundlauf, den Verbrauch und die Abgaswerte.



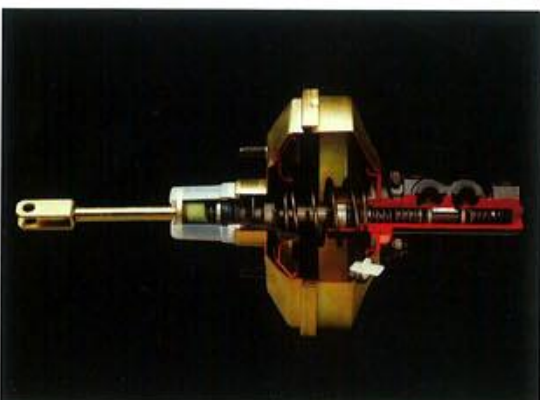
Das Schaltgerät der elektronischen Zündanlage. Zuverlässig starten mit der Transistor-Zündung (TSZ), auch bei ungünstigsten Witterungsverhältnissen. Die Zündanlage arbeitet kontaktlos und ist damit, abgesehen von den Longlife-Zündkerzen, wartungsfrei. Der kräftige Zündfunke sorgt für sichere Verbrennung und damit gute Ausnutzung des Kraftstoff-Luft-Gemisches.



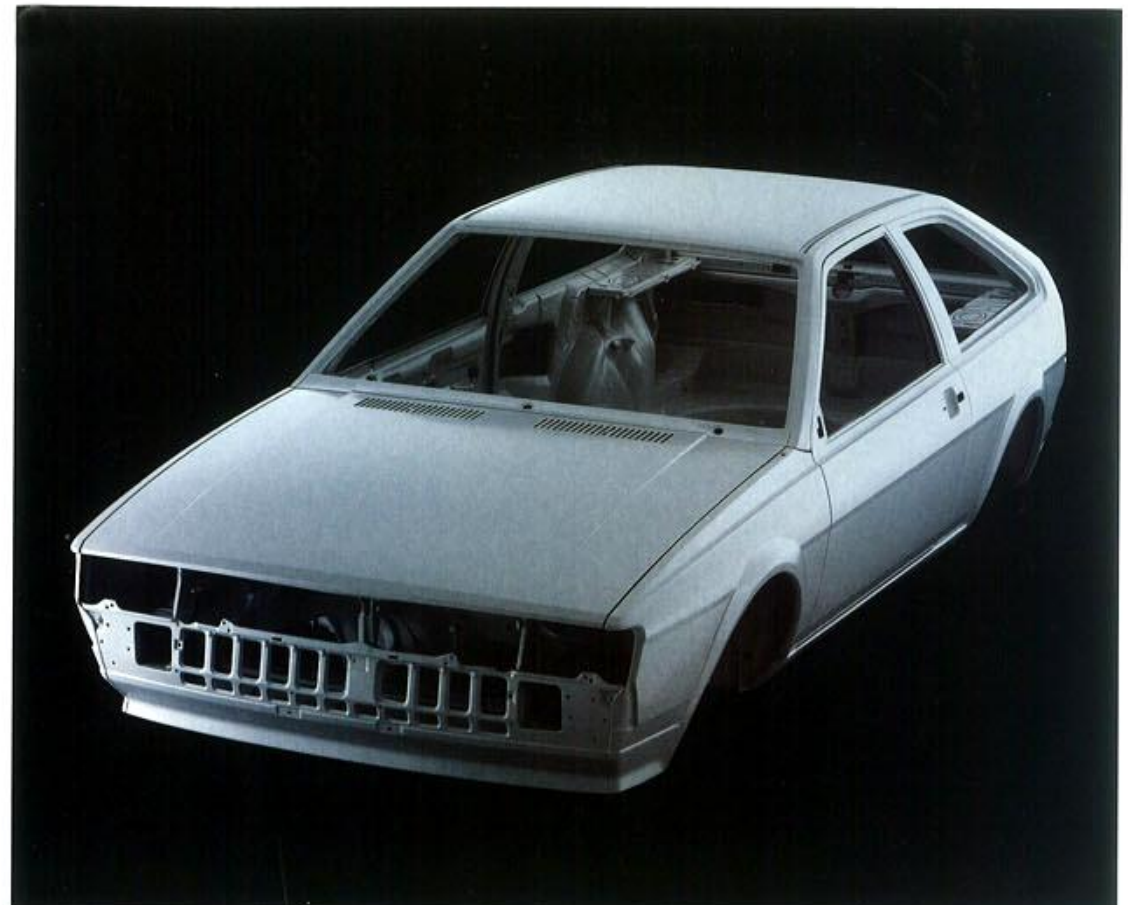
Die hydraulischen Tassenstößel. Diese Tassenstößel sind wartungsfrei und bewirken praktisch bei jeder Nockenwellenumdrehung ein korrektes Ventilspiel mit allen sich daraus ergebenden Vorteilen.



Der Katalysator. Schadstoffarm fahren mit Katalysator. Er vermindert die Schadstoffe im Abgas und ist besonders wirksam in Verbindung mit der Lambda-Regelung.



Der Bremskraftverstärker. Mit geringem Kraftaufwand sanft und zuverlässig bremsen. Der vom Motor im Ansaugrohr erzeugte Unterdruck wird durch den Bremskraftverstärker zur Unterstützung der Pedalkraft genutzt.



Die korrosionsgeschützte Karosserie. Die besonders korrosionsgefährdeten Karosserieteile, z.B. das Innenblech der Motorraumklappe, werden aus verzinktem Blech hergestellt. Alle unteren Hohlräume der Karosserie, der Türen sowie der Heckklappe werden mit Heißwachs geflutet. So gelangt Wachs auch in die entferntesten Winkel.

Der vielschichtige Lackaufbau. Nach der Reinigung im Tauchbad erfolgt die Zink-Phosphatierung der Rohkarosserie. Um deren Unterrostung zu vermeiden, wird diese Schicht durch kathodische Tauchgrundierung verstärkt. Im nächsten Schritt wird ein sogenannter Füller aufgebracht. Erst dann wird der Decklack aufgetragen und eingebrannt, wobei bei Metallic-Lack zusätzlich noch der Klarlack hinzukommt.



Die Karosserieabdichtung. An stark belasteten Innenkanten von Motorraumklappe, Türen und Heckklappe werden die Bleche gefalzt und miteinander verklebt. Dadurch wird Kontaktkorrosion zwischen den Blechen verhindert. Damit keine Feuchtigkeit eindringen kann, werden die Falze mit einer PVC-Abdichtung versiegelt.



Kunststoff-Anbauteile und Unterbodenschutz. Steinschlaggefährdete Bereiche wie die vorderen Radhäuser sind mit Kunststoff-Schalen ausgekleidet. Nähte, Fugen und Falze werden mit Kunststoff versiegelt. Zuletzt wird der gesamte steinschlaggefährdete Bereich des Unterbodens mit einer dicken, dauerelastischen Beschichtung versehen. Diese und weitere Maßnahmen tragen dazu bei, daß Sie 3 Jahre Lackgarantie und 6 Jahre Garantie gegen Durchrostung bekommen.



Die Radioanlage „alpha“. Mit digitaler Flüssigkristall-Anzeige, Verkehrsfunktaste, Sendersuchlauf, 4 Stationstasten und 2 Lautsprechern.



Das Radio-Cassettengerät „beta“. Mit 4 Stationstasten zum Speichern von 4 UKW-Sendern, UKW-Stereo-Empfangsteil, Verkehrsfunktaste, Sendersuchlauf, digitaler Flüssigkristall-Anzeige, Stereo-Cassettenteil mit schnellem Vor- und Rücklauf, 2 Lautsprechern.



Das Radio-Cassettengerät „gamma“. Mit UKW-Stereo-/MW-Empfangsteil, Sendersuchlauf, 4 Stationstasten für je 4 MW-/UKW-/VF-Sender, Verkehrsfunktaste, geschwindigkeitsabhängiger Lautstärkenanpassung (GALA), Stereo-Cassettenteil mit schnellem Vor- und Rücklauf, Autoreverse, Diebstahlsicherungs-codierung, Tipptastenbedienung, 4 Lautsprechern.



Das Radio-Cassettengerät „delta“. Mit UKW-Stereo-/MW-Empfangsteil, 4 Stationstasten für 8 UKW-/4 MW-Sender, Verkehrsfunktaste mit sich automatisch aktivierender Verkehrsfunkdurchsage, unabhängig vom eingestellten Sender (Travel-ARI), Sendersuchlauf, geschwindigkeitsabhängiger Lautstärkenanpassung (GALA), Stereo-Cassettenteil mit schnellem Vor- und Rücklauf, Autoreverse, Dolby und automatischer Bandsortenerkennung, Diebstahlsicherungs-codierung, Tipptastenbedienung, 4 Lautsprechern.



Die Recaro Sportsitzausstattung. Noch mehr Sitz- und Bedienungskomfort mit elektrischer Höheneinstellung. Tür- und Seitenverkleidungen werden auf das Dessin der Sitzbezüge abgestimmt.



Die Lederinnenausstattung. Besonders wertvoll. Echtes Leder für Sitzbezüge, Tür- und Seitenverkleidungen, Lenkradkranz, Schalthebelknopf und Handbremshebelgriff.



Die Klimaanlage. Besonders hohe Kühlleistung. Wahlweise Frischluft- oder, z. B. im Stau, Umluftbetrieb. Wirkungsvoller Zusatzeffekt: Die Scheiben bleiben beschlagfrei.



Die Sitzheizung. Spricht besonders schnell an, dadurch behagliches Sitzen, insbesondere bei Kaltstart im Winter. Temperatur kann für beide Vordersitze getrennt geregelt werden.



Die beleuchtete Cassettenablage. Mit optischer Belegungsanzeige und Spulen-arretierung gegen Bandsalat.



Die beheizbaren und elektrisch einstellbaren Außenspiegel. Bequem zu bedienen. Optimale Sicht bei jeder Witterung.



Der Heckscheibenwischer. Heckscheiben-Wasch-Wisch-Anlage mit Intervallschaltung. Für Fahrer, die in allen Verkehrslagen freie Sicht nach hinten behalten wollen.



Die Scheinwerfer-Reinigungsanlage. Mehr Sicherheit durch gute Sicht.



Das Schiebe-/Ausstelldach. Mit selbstaufstellendem Windabweiser gegen Zugluft.



Die elektrischen Fensterheber. Die Türfenster lassen sich bei eingeschalteter Zündung per Knopfdruck öffnen und schließen.



Die Zentralverriegelung. Sicherer und bequemer geht's nicht. Die Türen, der Gepäckraum und die Tankklappe werden automatisch verriegelt. Die Beifahrertür läßt sich separat öffnen.



Das Leichtmetallrad 6 J x 14. Mit Mittensabdeckung und Breitreifen der Größe 185/60 R 14. Sportliches Design. Geringeres Gewicht.

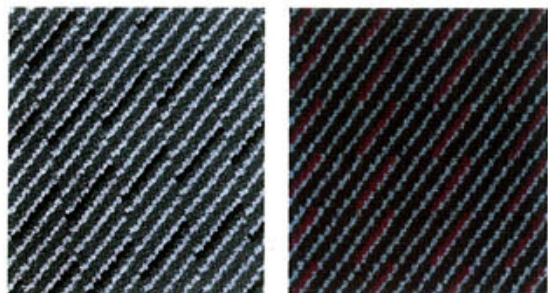


Das Leichtmetallrad 6 J x 14. Mit Breitreifen der Größe 185/60 R 14. Geschmiedet, eloxiert und poliert. Starke Optik.

Auf einen Blick: die Polster



Grausilber GR/GT Graurot GQ/GS Graublau HY Graurot HZ
Normal-/Sportsitzbezüge Scirocco GT/GT 16V, Multicolor-Kleinkaro Sportsitzbezüge Scirocco GTX/GTX 16V, Sportkaro



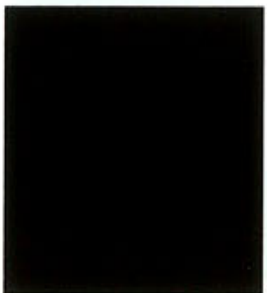
Schwarzsilber WB Graurot WA
Velours-Ausstattung Scirocco GT/GT 16V/GTX/GTX 16V, Kurzdiagonal-Streifen-Velours



Graurot UX/UY
Recaro Sportsitz Scirocco GT/GT 16V/GTX/GTX 16V, Sportstreifen



Schwarz NU
Kunstleder-Sitzbezug Scirocco GT/GT 16V



Schwarz VC
Echtleder-Ausstattungen Scirocco GT/GT 16V/GTX/GTX 16V



Beduin YG



Schiefer YB

Auf einen Blick: die Lacke



Schwarz A1 Paprikarot H7 Alpinweiß P1 Heliosblau metallic C5



Saphir metallic L5 Felsgrau metallic L9 Bronzegrü metallic U5 Zinngrau metallic U9



Graphit metallic W9 Flashsilber metallic X9

Die Abbildungen auf diesen Seiten können nur Anhaltspunkte sein, weil Druckfarben die Lackierungen nicht so satt und brillant und die Polsterstoffe nicht so schön und gemütlich wiedergeben können, wie sie in Wirklichkeit sind.

Mögliche Farbkombinationen

	Stoff-Sitzbezüge	Armaturentafeln	Teppiche	Lackierungen									
				A1	H7	P1	C5	L5	L9	U5	U9	W9	X9
	Multicolor-Kleinkaro ●			Scirocco GT/GT 16V									
GR	Grausilber	Schwarz	Schwarz	-	●	●	○	○	○	-	○	○	○
GQ	Graurot	Schwarz	Schiefer	-	●	●	○	○	○	-	○	○	○
	Kunstleder-Sitzbezug ○			Scirocco GT/GT 16V									
NU	Schwarz	Schwarz	Schwarz	-	●	●	○	○	○	-	○	○	○
	Echtleder-Ausstattungen ○			Scirocco GT/GT 16V									
VC	Schwarz	Schwarz	Schwarz	-	●	●	○	○	○	-	○	○	○
YG	Beduin	Schwarz	Beduin	-	-	●	-	-	-	-	○	○	○
YB	Schiefer	Schwarz	Schiefer	-	●	●	○	○	○	-	○	○	○
				Scirocco GTX/GTX 16V									
VC	Schwarz	Schwarz	Schwarz	●	●	●	○	○	○	-	○	○	○
YG	Beduin	Schwarz	Beduin	●	-	●	-	-	-	-	○	○	○
YB	Schiefer	Schwarz	Schiefer	●	●	●	○	○	○	-	○	○	○
	Sportsitzbezüge			Scirocco GT/GT 16V									
	Multicolor-Kleinkaro ○			Scirocco GT/GT 16V									
GT	Grausilber	Schwarz	Schwarz	-	●	●	○	○	○	-	○	○	○
GS	Graurot	Schwarz	Schiefer	-	●	●	○	○	○	-	○	○	○
	Sportkaro ●			Scirocco GTX/GTX 16V									
HY	Graublau	Schwarz	Schiefer	●	-	●	○	○	○	-	○	○	○
HZ	Graurot	Schwarz	Schwarz	●	●	●	○	○	○	-	○	○	○
	Velours-Ausstattungen			Scirocco GT/GT 16V									
	Kurzdiagonal-Streifen-Velours* ○			Scirocco GT/GT 16V									
WB	Schwarzsilber	Schwarz	Schwarz	-	●	●	○	○	○	-	○	○	○
WA	Graurot	Schwarz	Schiefer	-	●	●	-	○	○	-	○	○	○
				Scirocco GTX/GTX 16V									
WB	Schwarzsilber	Schwarz	Schwarz	●	●	●	○	○	○	-	○	○	○
WA	Graurot	Schwarz	Schiefer	●	●	●	○	○	○	-	○	○	○
	Recaro Sportsitz			Scirocco GT/GT 16V									
	Sportstreifen ○			Scirocco GT/GT 16V									
UX	Graurot	Schwarz	Schwarz	-	●	●	○	○	○	-	○	○	○
				Scirocco GTX/GTX 16V									
UY	Graurot	Schwarz	Schwarz	●	●	●	○	○	○	-	○	○	○

* Über den genauen Liefertermin informiert Sie Ihr V.A.G. Partner. Sportsitze serienmäßig bei Scirocco GTX/GTX 16V. Echtleder- und Velours-Ausstattung nur in Verbindung mit Sportsitzen.

Die Zuordnung in der Tabelle zeigt an, ob eine Lackierung serienmäßig (●) oder als Sonderausstattung (○) oder mit einem bestimmten Sitzbezug nicht erhältlich (-) ist. Welche Sitzbezüge serienmäßig (●) oder als Sonderausstattung (○) geliefert werden, steht jeweils bei der Bezeichnung der Sitzbezug-Dessins.

Die Technik des Scirocco

Motor, Getriebe, Elektrik

Motor-Bauart
Hubraum, Liter/cm³
Bohrung/Hub, mm
Max. Leistung, kW (PS) bei 1/min
Max. Drehmoment, Nm bei 1/min
Verdichtung
Gemischaufbereitung

53 kW (72 PS) Euro-Norm

4-Zylinder-Ottomotor
1,6/1595
81,0/77,4
53 (72)/5200
120/2700
9,0
Registervergaser
mit vollautomatischer
Startvorrichtung

70 kW (95 PS) US-Norm

4-Zylinder-Ottomotor
1,8/1781
81,0/86,4
70 (95)/5500
142/3000
9,0
Mechanisch geregelte
Einspritzanlage

Abgasreinigungsmaßnahmen
Getriebe, serienmäßig
Getriebe, Extra gegen Mehrpreis

Katalysator
4-Gang-Schaltgetriebe
5-Gang-Schaltgetriebe¹⁾
Automatic-Getriebe

Katalysator, Lambda-Regelung
5-Gang-Schaltgetriebe
Automatic-Getriebe

Generator, A max./Batterie A (Ah)

65/175 (36)
ca. DM 1.100,-

55/220 (45)
ca. DM 1.100,-

Steuerbefreiung⁸⁾

Abmessungen

Länge, mm
Breite, mm
Höhe, mm
Radstand, mm
Spurweite vorn/hinten, mm
Wendekreis, m
Komfortmaß, mm
Ellbogenbreite vorn, mm
Sitzraumfläche, m²
Gepäckraumvolumen, Liter²⁾
Gepäckraumvolumen, Liter³⁾
Kraftstoffbehältervolumen, l
Rädergröße⁷⁾
Reifengröße⁷⁾

4050
1645
1280
2400
1404/1372
ca. 10,5
1723
1390
2,39
414/1196
346/920
ca. 55
6 J x 14
185/60 R 14 H

4050
1645
1280
2400
1404/1372
ca. 10,5
1723
1390
2,39
414/1196
346/920
ca. 55
6 J x 14
185/60 R 14 H

Gewichte⁸⁾

Leergewicht, kg
Zulässiges Gesamtgewicht, kg
Zulässige Achslasten vorn/hinten, kg
Zulässige Anhängelasten, kg⁵⁾
gebremst bei 12% Steigung
ungebremst

875
1290
730/590
1000
470

950
1320
760/590
1200
500

Höchstgeschwindigkeit, km/h

mit 4-Gang-Schaltgetriebe
mit 5-Gang-Schaltgetriebe
mit Automatic-Getriebe

164
164¹⁾
159

181
176

Beschleunigung, s

von 0-80/0-100 km/h
mit 4-Gang-Schaltgetriebe
mit 5-Gang-Schaltgetriebe
mit Automatic-Getriebe

8,0/12,7
8,0/12,7
9,6/14,9

6,8/10,2
8,4/12,4

Kraftstoffverbrauch, Liter/100 km⁶⁾

nach DIN 70030
mit 4-Gang-Schaltgetriebe
bei konstant 90 km/h
bei konstant 120 km/h
im Stadtzyklus
mit 5-Gang-Schaltgetriebe
bei konstant 90 km/h
bei konstant 120 km/h
im Stadtzyklus
mit Automatic-Getriebe
bei konstant 90 km/h
bei konstant 120 km/h
im Stadtzyklus

Normalbenzin, unverbleit,
mind. 91 ROZ
5,8
7,9
8,9
5,3
7,2
8,9
6,4
8,2
9,3

Normalbenzin, unverbleit,
mind. 91 ROZ
5,8
7,9
8,9
6,6
8,6
11,1
7,7
9,8
11,2

Ausstattungsversionen

GT GT/GTX

Die Technik des Scirocco

Motor, Getriebe, Elektrik	95 kW (129 PS) US-Norm	55 kW (75 PS)
Motor-Bauart	4-Zylinder-Ottomotor	4-Zylinder-Ottomotor
Hubraum, Liter/cm ³	1,8/1781	1,6/1595
Bohrung/Hub, mm	81,0/86,4	81,0/77,4
Max. Leistung, kW (PS) bei 1/min	95 (129)/5800	55 (75)/5000
Max. Drehmoment, Nm bei 1/min	168/4250	125/2500
Verdichtung	10,0	9,0
Gemischaubereitung	Mechanisch/elektronisch geregelte Einspritzanlage, Leerlauf-Füllungsregelung und Schubabschaltung	Registervergaser mit vollautomatischer Startvorrichtung
Abgasreinigungsmaßnahmen	Katalysator, Lambda-Regelung	
Getriebe, serienmäßig	5-Gang-Schaltgetriebe	4-Gang-Schaltgetriebe
Getriebe, Extra gegen Mehrpreis		5-Gang-Schaltgetriebe ¹⁾ Automatic-Getriebe
Generator, A max./Batterie A (Ah)	55/220 (45)	65/175 (36)
Steuerbefreiung⁸⁾	ca. DM 1.100,-	
Abmessungen		
Länge, mm	4050	4050
Breite, mm	1645	1645
Höhe, mm	1280	1280
Radstand, mm	2400	2400
Spurweite vorn/hinten, mm	1404/1372	1404/1372
Wendekreis, m	ca. 10,5	ca. 10,5
Komfortmaß, mm	1723	1723
Ellbogenbreite vorn, mm	1390	1390
Sitzraumfläche, m ²	2,39	2,39
Gepäckraumvolumen, Liter ²⁾	414/1196	414/1196
Gepäckraumvolumen, Liter ³⁾	346/920	346/920
Kraftstoffbehältervolumen, l	ca. 55	ca. 55
Rädergröße ⁷⁾	6 J x 14	6 J x 14
Reifengröße ⁷⁾	185/60 R 14 H	185/60 R 14 H
Gewichte⁴⁾		
Leergewicht, kg	970	875
Zulässiges Gesamtgewicht, kg	1320	1290
Zulässige Achslasten vorn/hinten, kg	760/590	730/590
Zulässige Anhängelasten, kg ⁵⁾		
gebremst bei 12% Steigung	1200	1000
ungebremst	520	440
Höchstgeschwindigkeit, km/h		
mit 4-Gang-Schaltgetriebe		167
mit 5-Gang-Schaltgetriebe	200	167 ¹⁾
mit Automatic-Getriebe		162
Beschleunigung, s		
von 0-80/0-100 km/h		
mit 4-Gang-Schaltgetriebe		7,8/12,2
mit 5-Gang-Schaltgetriebe	6,0/8,6	7,8/12,2
mit Automatic-Getriebe		9,4/14,4
Kraftstoffverbrauch, Liter/100 km⁶⁾		
nach DIN 70030	Superbenzin, unverbleit, ⁹⁾ mind. 95 ROZ	Normalbenzin, unverbleit bzw. verbleit, mind. 91 ROZ
mit 4-Gang-Schaltgetriebe		5,7
bei konstant 90 km/h		7,7
bei konstant 120 km/h		8,7
im Stadtzyklus		5,2
mit 5-Gang-Schaltgetriebe	6,3	7,0
bei konstant 90 km/h		8,7
bei konstant 120 km/h	7,9	6,3
im Stadtzyklus	11,3	8,0
mit Automatic-Getriebe		9,1
bei konstant 90 km/h		
bei konstant 120 km/h		
im Stadtzyklus		
Ausstattungsversionen	GT 16V/GTX 16V	GT

81 kW (110 PS)	82 kW (112 PS)	102 kW (139 PS)
4-Zylinder-Ottomotor	4-Zylinder-Ottomotor	4-Zylinder-Ottomotor
1,8/1781	1,8/1781	1,8/1781
81,0/86,4	81,0/86,4	81,0/86,4
66 (90)/5200	82 (112)/5800	102 (139)/6100
145/3300	153/3500	168/4600
10,0	10,0	10,0
Registervergaser mit vollautomatischer Startvorrichtung und Schubabschaltung	Mechanisch geregelte Einspritzanlage mit Leerlauf-Auffangschaltung	Mechanisch geregelte Einspritzanlage, Leerlauf-Füllungsregelung und Schubabschaltung
5-Gang-Schaltgetriebe Automatic-Getriebe	5-Gang-Schaltgetriebe	5-Gang-Schaltgetriebe
65/220(45)	55/220 (45)	55/220 (45)
4050	4050	4050
1645	1645	1645
1280	1280	1280
2400	2400	2400
1404/1372	1404/1372	1404/1372
ca. 10,5	ca. 10,5	ca. 10,5
1723	1723	1723
1390	1390	1390
2,39	2,39	2,39
414/1196	414/1196	414/1196
346/920	346/920	346/920
ca. 55	ca. 55	ca. 55
6 J x 14	6 J x 14	6 J x 14
185/60 R 14 H	185/60 R 14 H	185/60 R 14 V
890	920	970
1290	1290	1320
730/590	730/590	760/590
1200	1200	1200
480	460	520
178	191	208
173		
6,7/10,0	6,1/9,1	5,7/8,1
8,4/12,4		
Superbenzin, mind. 98 ROZ	Superbenzin, mind. 98 ROZ	Superbenzin, mind. 98 ROZ
5,7	5,6	6,0
7,7	7,4	7,4
8,9	10,9	10,9
6,3		
8,2		
9,4		
GT/GTX	GT/GTX	GT 16V/GTX 16V

Motor/Elektrik

Vorn angeordneter, quer eingebauter Reihenmotor. Fünffach gelagerte Kurbelwelle. Ventilsteuerung über Zahnriemen durch obenliegende Nockenwelle (OHC) und Tassenstößel mit wartungsfreiem, hydraulischem Ventilspielausgleich. 95 kW- und 102 kW-Motoren: Leichtmetall-Querstrom-Zylinderkopf mit 4 Ventilen pro Zylinder, Ventilsteuerung über Zahnriemenantrieb durch zwei obenliegende Nockenwellen (DOHC). Flüssigkeitskühlung als geschlossenes Überdrucksystem mit Pumpe, Kühler, Ausgleichsbehälter und elektrisch angetriebenem, thermostatisch geregeltem Kühlventilator. Druckumlaufschmierung mit Ölpumpe und Wechsel-Ölfilter. Einspritzmotoren: in den Kühlmittelkreislauf integrierter Ölkühler. Vergaser-Motoren: thermostatisch geregelte Ansaugluftvorwärmung und elektrische Gemischvorwärmung („Igel“ plus kühlwasserbeheiztem Saugrohr). 12-Volt-System mit Drehstromgenerator. Wartungsarme Batterie. Elektronische Zündanlage und Longlife-Zündkerzen. 95 kW- und 102 kW-Motoren: vollelektronische Kennfeldzündung und Longlife-Zündkerzen. 95 kW-Motor: Klopfgrenzenregelung.

Kraftübertragung

Frontantrieb über Einscheiben-Trockenkupplung, vollsynchronisiertes Schaltgetriebe und Doppelgelenk-Halbachsen.

Fahrwerk/Lenkung

Federung: durch Schraubenfedern mit Teleskopstoßdämpfern – alle Elemente in Federbeinen kombiniert. Radführung: vorn durch Federbeine und (untere) Dreiecksquerlenker (spurstabilisierender Lenkrollradius), hinten durch Verbundlenkerachse. Bei 1,8 l-Motoren: Stabilisator vorn. Ab 82 kW: Stabilisator hinten. Wartungsfreie Zahnstangenlenkung, Sicherheitslenksäule.

Bremsanlage/Räder/Bereifung

Diagonal-Zweikreis-Bremssystem mit Scheibenbremsen vorn und selbstnachstellenden Trommelbremsen hinten, Bremskraftverstärker und druckabhängigem Bremskraftregler. Bei 1,8 l-Motoren: innenbelüftete Bremsscheiben, Asbestfreie Bremsbeläge. 95 kW- und 102 kW-Motoren: Scheibenbremsen auch hinten. Stahlscheibenräder mit Tiefbettfelge. GTX und GTX 16V: vier Leichtmetallräder. Stahlgürtelreifen. Platzsparendes Notrad.

Aufbau

Selbsttragende Karosserie mit formstabilem Sicherheits-Fahrgastraum.

Hinweise

- ¹⁾ Fünfgang-Schaltgetriebe mit langübersetztem 5. Gang. Die Höchstgeschwindigkeit wird im 4. Gang erreicht.
- ²⁾ Nach üblicher Messung mit Kugeln von 50 mm Durchmesser bei aufgestellter/umgeklappter Rücksitzlehne.
- ³⁾ Messung nach VDA-Methode mit Quadern von 200×100×50 mm Kantenlänge bei aufgestellter/umgeklappter Rücksitzlehne.
- ⁴⁾ Durch Extras kann sich das Leergewicht des Fahrzeuges erhöhen, wodurch die mögliche Nutzlast entsprechend verringert wird.
- ⁵⁾ Mit zunehmender Höhe verringert sich zwangsläufig die Motorleistung. Ab 1000 m über Meereshöhe und je weitere 1000 m sind daher jeweils 10% von dem Gespanngewicht (zul. Anhängelast + zul. Gesamtgewicht des Zugfahrzeuges) abzuziehen.
- ⁶⁾ Je nach Fahrweise, Straßen- und Verkehrsverhältnissen, Umweltinflüssen und Fahrzeugzustand können sich in der Praxis Verbrauchswerte ergeben, die von den in dieser Norm ermittelten Werten abweichen.
- ⁷⁾ Fahrzeuge mit 6 J × 14 Rädern und 185/60 R 14 H-Reifen können (mit Ausnahme 16V) nicht mit Schneeketten ausgerüstet werden (gegebenenfalls umrüsten auf 5½ J × 13-Räder mit entsprechend zugelassenen 175/70 R 13-Reifen).
- ⁸⁾ Steuerbefreiung bei Neuzulassung bis 30. 9. 1991. Steuersatz nach der Befreiung: DM 13,20/100 cm³ anstelle DM 21,60/100 cm³.
- ⁹⁾ Wenn nicht vorhanden, ist die Verwendung von unverbleitem Normalbenzin (mind. 91 ROZ) mit geringer Leistungsminderung möglich.

Wichtiger Hinweis

Der technische Fortschritt ermöglichte es, den Wartungsumfang erheblich zu reduzieren. Ein V.A.G Inspektions-Service erfolgt alle 12 Monate einschließlich Ölwechsel-Service und ASU-Service (Abgas-Sonderuntersuchung). Nur alle 30.000 km fallen noch einige Zusatzarbeiten an. Hiervon abweichend ist alle 15.000 km ein Ölwechsel-Service erforderlich, wenn die jährliche Fahrleistung wesentlich mehr als 15.000 km beträgt.

Ausstattung	GT	GTX	GT16V	GTX 16V
Außenausstattung				
Verbundglas-Windschutzscheibe	●	●	●	●
Grüne Wärmeschutzverglasung		●		●
Rundumspoilersatz, bestehend aus Spoiler vorn, Kotflügel- und Schwellerverbreiterungen und Verkleidung des hinteren Abschlußbleches (GTX/GTX 16V in Wagenfarbe)	●	●	●	●
In das Dach eingelassene Regenrinnen	●	●	●	●
Schwarzes Kennzeichenfeld, hinten	●	●	●	●
Kunststoffummantelte Stoßfänger mit schwarzer Zierleiste	●	●	●	●
Luftleitschaukel am Scheibenwischer der Fahrerseite	●	●	●	●
Schwarze Schutzleiste für Türeinstieg	●	●	●	●
Seitliche Stoßschutzleiste	●	●	●	●
Schwarze Abdeckung der mittleren Dachpfosten	●	●	●	●
Schwarze Abdeckung für Radnaben und Radschrauben	●	●	●	●
Stahlscheibenräder 6 J × 14	●		●	
Vier Leichtmetallräder 6 J × 14 (bei 16V eigenständiges Design)		●		●
Heckspoiler	●	●	●	●
Schwarze Umrahmung des Heckfensters	●	●	●	●
Rote Zierstreifen ober- und unterhalb des Kühlergrills		●		●
Roter 16V-Schriftzug am Kühlergrill, auf den Mittelsäulen und auf der Heckklappe			●	●
Auspuff-Doppeldrohrr			●	●
Innenausstattung				
Gepolsterte Armaturentafel	●	●	●	●
Umschäumtes Vierspeichen-Sportlenkrad	●	●	●	●
Liegesitzeinrichtung für Fahrer und Beifahrer	●	●	●	●
In Höhe und Neigung einstellbare Kopfstützen für Vordersitze mit Stoffeinlage	●	●	●	●
Höheneinstellbare Sportsitze		●		●
Zur Vergrößerung des Gepäckraums klappbare Rücksitzlehne	●	●	●	●
Dreipunkt-Automatic-Sicherheitsgurte für Vordersitze	●	●	●	●
Zwei Beckengurte für Rücksitzplätze	●	●	●	●
Tür- und Seitenverkleidungen mit eingeformter Armlehne und Türzuziehgriff	●	●	●	●
Verkleidung der Tür- und Fensterbrüstungen und aller Dachpfosten	●	●	●	●
Fußraumauskleidung in Strukturvlies	●		●	
Fußraumauskleidung in Velours		●		●
Abblendbarer Sicherheitsinnenspiegel	●	●	●	●
Klapp- und schwenkbare Sonnenblenden mit Make-up-Spiegel auf Beifahrerseite	●	●	●	●
Ablagefach auf Fahrerseite	●	●	●	●
Abschließbares Ablagefach auf der Beifahrerseite	●	●	●	●
Zusätzliches Ablagefach auf der Beifahrerseite		●		●
Türablagekästen	●	●	●	●
Mittelkonsole	●	●	●	●
Ein Ascher vorn, ein Ascher hinten rechts	●	●	●	●
Gepäckraumabdeckung, -bodenbelag	●	●	●	●
Gepäckraumvollauskleidung		●		●

Funktionsausstattung

	GT	GTX	GT 16V	GTX V
Zwei Gasdruckfedern zur leichteren Bedienung der Heckklappe	●	●	●	●
Von innen einstellbarer Außenspiegel auf der Fahrerseite	●	●	●	●
Von innen einstellbarer Außenspiegel auf der Beifahrerseite	●	●	●	●
Halogen-Breitbandscheinwerfer mit zusätzlichen Fernlichtscheinwerfern	●	●	●	●
Zwei Rückfahrleuchten und eine Nebelschlußleuchte	●	●	●	●
Heckleuchten mit abgedunkelter Streuscheibe	●	●	●	●
Parklichtschaltung	●	●	●	●
Eine Innenleuchte mit Kontaktschalter an Fahrer- und Beifahrer-Tür	●	●	●	●
Gepäckraumbeleuchtung mit Kontaktschalter	●	●	●	●
Beheizbare Heckscheibe	●	●	●	●
Elektrische Scheibenwaschanlage vorn mit Zweistufenschaltung für Scheibenwischer, Scheibenwischer-Intervallschaltung, Wasch-Wisch-Automatic und Tipp-Wisch-Kontakt, Doppelwaschdüsen	●	●	●	●
Kombiniertes Belüftungs- und Heizungssystem mit dreistufigem Gebläse, Fußraumausströmern vorn, drei einstellbaren Ausströmern in der Armaturentafel	●	●	●	●
Defrosterdüsen für die Windschutzscheibe und die Seitenscheiben	●	●	●	●
Zwangsentlüftung	●	●	●	●
Doppeltonfanfare	●	●	●	●
Zigarettenanzünder	●	●	●	●
Hauptschlüssel mit Leuchte	●	●	●	●
Regelbare Instrumentenbeleuchtung	●	●	●	●
Leuchtkenzeichnung der Schalter, der Heizungs- und Frischluftbetätigung sowie des Zigarettenanzünders	●	●	●	●
Beleuchtung des vorderen Aschers und des abschließbaren Ablagefachs	●	●	●	●
Instrumenteneinsatz mit Tachometer, Kilometerzähler, Tageskilometerzähler, Digitalzeituhr, Drehzahlmesser, Kraftstoffvorratsanzeige, Temperaturanzeige für Kühlfüssigkeit mit zusätzlicher Warnleuchte; Kontrollleuchten für Generator, Öldruck, Blinkleuchte, Fernlicht, angezogene Handbremse und Bremsflüssigkeitsstand	●	●	●	●
Voltmeter in der Mittelkonsole	●	●	●	●
Multifunktionsanzeige (ab 70 kW) mit Abfragemöglichkeit von Uhrzeit, Fahrzeit, Fahrstrecke, Durchschnittsgeschwindigkeit, Durchschnittsverbrauch, Öl- und Außentemperatur; dabei beim GTX Entfall der Öltemperaturanzeige in der Mittelkonsole und Ersatz durch Voltmeter	●	●	●	●
Öltemperaturanzeige in der Mittelkonsole (bei 70/82 kW-Motor Voltmeter)	●	●	●	●
Stereo-Radio-Vorbereitung mit elektronisch verstärkender Dachantenne	●	●	●	●
Abschließbarer Tankdeckel mit zusätzlicher Klappe	●	●	●	●
Dauerschutzkonservierung für Unterboden und Radhäuser	●	●	●	●
Langzeit-Hohlraumkonservierung	●	●	●	●
Korrosionsschützende Radhausschalen vorn	●	●	●	●

Interessante Sonderausstattungen

– Automatic-Getriebe	– Elektrisch beheizbare Doppelwaschdüsen für die Windschutzscheibe	– Spiegel, elektrisch einstellbar und beheizbar	– in Verbindung mit Sportsitzen)
– Klimaanlage	– Recaro Sportsitze mit elektrischer Sitzhöhen-einstellung und entsprechend abgestimmter Innenausstattung	– Metallic-Lackierungen/ Sonderfarbe	– Geteilte Rücksitzlehne
– Scheinwerfer-Reinigungsanlage	– 2 Dreipunkt-Automatic-Sicherheitsgurte für Rück-sitzplätze	– Radio-Anlagen: (Mono-, Stereo-Cassettenanlagen)	– Sitzheizung für Fahrer- und Beifahrersitz
– Heckscheiben-Wasch-Wisch-Anlage mit Intervall-schaltung	– Grüne Wärmeschutz-verglasung (Serie bei GTX)	– Beleuchtete Cassettenablage mit Spulenarretierung und Belegungsanzeige (nur für Stereo-Cassettenanlagen)	– Elektrische Fensterheber
– Leichtmetallräder (Serie bei GTX)	– Fahrer- und Beifahrer-Außen-spiegel, elektrisch einstellbar und beheizbar	– Höhen-einstellbare Vordersitze	– Anhängervorrichtung
– Leichtmetall-Schmiederäder	– Fahrer- und Beifahrer-Außen-spiegel, elektrisch einstellbar und beheizbar	– Echtleider-Ausstattung (für Sitze, Tür- und Seitenverkleidungen, Lenkradkranz, nur	– Servolenkung
– Schiebe-/Ausstelldach	– Fahrer- und Beifahrer-Außen-spiegel, elektrisch einstellbar und beheizbar	– Echtleider-Ausstattung (für Sitze, Tür- und Seitenverkleidungen, Lenkradkranz, nur	– Lackierung des Rundumspoilersatzes in Wagenfarbe
– Zentralverriegelung	– Fahrer- und Beifahrer-Außen-spiegel, elektrisch einstellbar und beheizbar	– Echtleider-Ausstattung (für Sitze, Tür- und Seitenverkleidungen, Lenkradkranz, nur	– Über die genauen Möglichkeiten, das Automobil Ihrer Wahl individuell auszustatten, unterrichtet Sie gern Ihr V.A.G Partner.
– Halogen-Nebelscheinwerfer	– Fahrer- und Beifahrer-Außen-spiegel, elektrisch einstellbar und beheizbar	– Echtleider-Ausstattung (für Sitze, Tür- und Seitenverkleidungen, Lenkradkranz, nur	
– Sportsitze	– Fahrer- und Beifahrer-Außen-spiegel, elektrisch einstellbar und beheizbar	– Echtleider-Ausstattung (für Sitze, Tür- und Seitenverkleidungen, Lenkradkranz, nur	

Da weiß man, was man hat: der Service

Die V.A.G Organisation ist mit 3.520 V.A.G Partnern das größte Servicenetz für Autos in Deutschland.

Welche Leistungen und Vorteile die V.A.G Partner bieten, haben wir hier aufgeschrieben.

Ihr Scirocco hat 1 Jahr Gewährleistung ohne Kilometergrenze.

Sie haben sich für den neuen Scirocco entschieden. Wir geben Ihnen mit unserer Neuwagen-gewährleistung die Sicherheit, daß Sie Qualitätsarbeit von Volkswagen gewählt haben.

Egal, wie viele Kilometer Sie mit Ihrem neuen Scirocco fahren werden, egal, wohin Sie fahren werden: unsere Neuwagen-gewährleistung gilt 1 Jahr lang. Weltweit!

Ihr Scirocco hat 3 Jahre Gewährleistung auf den Lack.

Wie alle Volkswagen-Modelle ist auch Ihr neuer Scirocco von hoher Qualität. Das gilt nicht nur für alle Bauteile, das gilt auch für den schönen Lack.

Die Lackierung ist so gründlich und perfekt, daß in den ersten 3 Jahren keine Lackschäden auftreten dürften.

Sollte es in dieser Zeit trotzdem Probleme geben, bringt Ihr V.A.G Partner das fach-männisch, schnell und kostenlos in Ordnung.

Davon ausgenommen sind Schäden, die durch äußere Ein-wirkung oder unsachgemäße Pflege entstehen.

Ihr Scirocco hat 6 Jahre Karosserie-Gewährleistung gegen Durchrostung.

Ihr neuer Scirocco hat neben der guten Lackierung Dauer-schutzkonservierung für Unter-boden, Radhäuser und Radhaus-schalen. Obendrein verhindern besondere Maßnahmen Kontakt-korrosion zwischen den Blechen.

An korrosionsgefährdeten Stellen wurden verzinkte Bleche verarbeitet. Die Hohlräume sind wachsgelutet.

Darum ist es so gut wie aus-geschlossen, daß Ihr Scirocco in den ersten 6 Jahren Durch-rostungen aufweist.

Sollten dennoch solche Schäd- en auftreten, beheben wir sie, ohne daß Ihnen dadurch Kosten entstehen.

Dabei setzen wir lediglich voraus, daß Sie Ihren Scirocco während der Gewährleistung gemäß der Betriebsanleitung pflegen.

Ihr Scirocco hat 1 Jahr Gewährleistung auf Werkstattdarbit.

Wie jedem Volkswagen-Fahrer, der mit seinem Auto zu uns in die Werkstatt kommt, verspre- chen wir auch Ihnen, daß wir an Ihrem Scirocco genau das reparie- ren, was wirklich kaputt ist. Alle Arbeiten werden mit bestem Wissen und Gewissen unseres Experten erledigt, und wir stehen für unsere Arbeit ein volles Jahr lang gerade. Sollte sich trotz allem der gleiche Fehler noch einmal einschleichen, so bringen wir das umgehend in Ordnung.

Der Karosserie-Service: Für den Fall des Falles.

Auch wenn Sie mit Ihrem neuen Scirocco mal Pech gehabt haben, alle Volkswagen-Modelle sind so konstruiert, daß im Falle eines Schadens an der Karosserie nur die Teile ersetzt zu werden brau- chen, die auch wirklich beschä- digt sind. Die werkserprobten Reparatur-Verfahren mit Ab- schnittsteilen, Teilstücken oder Komplett-Teilen sind besonders preiswert. Bevor allerdings Karosserie-Teile ersetzt werden, wird geprüft, ob der Schaden nicht durch Ausbeulen behoben werden kann.

Der V.A.G Inspektions-Service: Alle 12 Monate wird Ihr Scirocco gründlich untersucht.

Ihr neuer Scirocco ist beson- ders wartungsarm. Deshalb braucht er nur einmal im Jahr einen Inspektions-Service. Der ist äußerst gründlich und schließt den Ölwechsel-Service, die Abgas-Sonderuntersuchung (ASU) samt Einstellarbeiten und Prüflakette ein.

Mit jedem V.A.G Inspektions-Service fahren Sie also wieder ein ganzes Jahr zuverlässig und sorgenfrei. Und jedes Mal, wenn Sie Ihren Scirocco zum jährlichen Inspektions-Service bringen, verlängern wir Ihre Mobilitätsgarantie um weitere 12 Monate.

Dort werden die notwendigen Reparaturen besonders schnell ausgeführt. Ohne Voranmeldung und zum Draufwarten.

Die V.A.G Mobilitätsgarantie: Damit es weitergeht, wenn nichts mehr geht.

Jeder neue Scirocco ist serien- mäßig mit der V.A.G Mobilitäts- garantie ausgestattet.

Sie gilt zunächst für 1 Jahr, verlängert sich aber um weitere 12 Monate, wenn Sie Ihren Scirocco zum jährlichen V.A.G Inspektions-Service bringen.

Mit der V.A.G Mobilitäts- garantie kann Ihnen eigentlich nichts mehr passieren. Denn bei einer Panne helfen Ihnen die V.A.G Partner rund um die Uhr.

Das kann bedeuten, daß Ihnen vor Ort direkt geholfen wird oder daß Sie bis zur nächsten V.A.G Werkstatt abgeschleppt werden. Falls die Panne nicht innerhalb von 3 Stunden behoben werden kann, bekommen Sie einen Mietwagen bis zu 2 Tagen oder wahlweise 1 Übernachtung für Sie und Ihre Mitfahrer.

Das alles zu Lasten des V.A.G Betriebs, der die letzte Inspek- tion durchgeführt hat.

Der V.A.G Zubehör-Service: Wie es Ihnen gefällt.

Wenn Sie den neuen Scirocco in der kompletten Serienaus- stattung fahren, heißt das nicht, daß Sie nicht noch Wünsche haben dürfen. Alle V.A.G Partner bieten Ihnen interessantes Volkswagen-Zubehör.

Im erweiterten V.A.G Zubehö- rprogramm finden Sie zusätzlich attraktive Möglichkeiten für eine ganz individuelle Gestaltung Ihres Scirocco. Damit können Sie Ihren Neuen nach Lust und Laune ausstatten. Auf Wunsch werden solche Arbeiten von Ihrem V.A.G Partner fachgerecht ausgeführt.

Original Volkswagen-Zubehör ist getestet, erprobt, auf die Modellvarianten abgestimmt und hat 1 Jahr Gewährleistung.

Der V.A.G Express-Service: Eine Minutensache.

Wenn kleinere Mängel an Ihrem neuen Auto auftreten, sollten Sie nicht warten, bis der Schaden größer geworden ist. Am besten gleich damit zum V.A.G Express-Service.

Dort werden die notwendigen Reparaturen besonders schnell ausgeführt. Ohne Voranmeldung und zum Draufwarten.

Wenn Ihr Auto bei uns ist, ist ein Ersatzwagen bei Ihnen.

Selbst ein Volkswagen muß mal in die Werkstatt. Aber als Volkswagen-Fahrer brauchen Sie währenddessen nicht aufs Auto zu verzichten. Wir geben Ihnen nämlich preiswert einen Ersatz- wagen. Und wenn wir preiswert sagen, dann meinen wir auch preiswert.

So bleiben Sie mit uns immer mobil.

Der V.A.G Notdienst: Hilfe rund um die Uhr.

Sollte Ihr neuer Scirocco wider Erwarten doch einmal liegen bleiben, rufen Sie einfach den nächsten V.A.G Partner an.

Wir V.A.G Partner haben nämlich einen ganz besonderen Service für solche Fälle: unseren Not- dienst. Der kommt sofort zu Ihnen raus. Egal ob Werktag, Feiertag oder mitten in der Nacht. Was zu reparieren ist, repariert er. Wenn's sein muß, schleppt er ab. Und natürlich läßt er Sie nicht im Regen stehen.

Er besorgt Ihnen einen Ersatz- wagen oder, wenn das lieber ist, ein Bett im nächsten Hotel. Der V.A.G Notdienst: Überall, wo Sie ihn brauchen.

Termintreue: Wir wissen, wie kostbar Ihre Zeit ist.

Wenn wir Ihnen also sagen, Ihr Auto ist um 5 Uhr fertig, dann ist es auch um 5 Uhr fertig. Andernfalls geben wir Ihnen rechtzeitig Bescheid. Wenn es um eine Reparatur an Ihrem Auto geht, sind wir pingelig bis ins Detail.

Wenn es um Ihre Zeit geht, sind wir auf die Minute pünktlich.

Verbindliche Kosten- voranschläge: Damit Sie wissen, was wir machen.

Wir halten nicht viel von Über- raschungen. Schon gar nicht, wenn es um Ihr Geld geht. Als Ihr V.A.G Partner sagen wir Ihnen darum, welche Arbeiten wir an Ihrem Auto ausführen und was sie kosten werden.

Da wird nichts über den Dau- men gepeilt, sondern Posten für Posten vorgerechnet.

Klare Rechnungen: Da wissen Sie, wofür Sie bezahlen.

Als Ihr V.A.G Partner rechnen wir Ihnen auf Mark und Pfennig aus, was wir für Ihr Geld an Ihrem Auto gemacht haben.

Wir sagen Ihnen, warum eine Reparatur notwendig war, warum wir sie so und nicht anders ausgeführt haben und warum sie wie lange gedauert hat.

Wir zeigen Ihnen die Teile, die wir ausgewechselt haben und sagen Ihnen, was sie kosten. Wenn Sie dann nachrechnen, wissen Sie, wofür die 50 Pfennig hinter dem Komma sind.

Klare Rechnungen – klare Verhältnisse.

Ihr Scirocco hat 1 Jahr Gewährleistung auf Original Teile.

Ob Sie Ihren neuen Scirocco zusätzlich mit dem interessanten Volkswagen-Zubehör ausstatten oder ob bei einer Inspektion Ihres Wagens einmal ein neues Original Volkswagen-Ersatzteil eingebaut werden muß: wir geben 1 Jahr Gewährleistung.

Denn Original Volkswagen-Ersatzteile und Original Volkswagen-Zubehör haben die gleiche gute Qualität wie ein neues Auto.

Dafür und für die Qualität unserer Arbeit stehen wir gerade. 1 Jahr lang und ohne Kilometergrenze.

Ihr Scirocco hat 1 Jahr Gewährleistung auf Original Austauschteile.

Das bekannteste Austausch- teil ist der Austauschmotor.

Daneben gibt es aber Getriebe, Zylinderköpfe, Ölkühler, Vergaser, Kurbelwellen, Kupplungen, Bremsbacken und vieles andere mehr.

Diese Austausch- teile sind selbstverständlich Original Volkswagen-Teile. Weil sie den fabri- k- neuen Teilen ebenbürtig sind, gilt auch für sie die Gewähr- leistung für die Dauer von 12 Monaten. Trotzdem sind diese Teile bis zu 60 Prozent preis- werter, da das Werk die ent- sprechenden Altteile zurück- nimmt und sie neu aufbereitet. Auch für Austausch- teile sollte die Rechnung des V.A.G Betrie- bes 12 Monate aufbewahrt werden, damit der Beginn der Gewährleistung nachgewiesen werden kann.

Der Versicherungs Service (VVD): Der sichere Weg mit dem neuen Scirocco.

Ihr neuer Scirocco ist beim V.A.G Versicherungs Service (VVD) bestens aufgehoben.

Erstens, weil die Beiträge wirklich günstig sind.

Zweitens, weil Sie jederzeit auf das dichte Kundendienst- netz mit umfassender Betreuung durch den bewährten V.A.G Service bei 3.320 V.A.G Partnern in Deutschland zurückgreifen können.

Drittens, weil 8.898 V.A.G Partner in Europa darauf ein- gestellt sind, Ihnen schnell und unbürokratisch zu helfen.

Und viertens, weil Sie den „Reparatur-Scheck“ für Haftpflichtschäden bekommen.

Klar, daß alle Formalitäten von den V.A.G Partnern erledigt werden.

VVD – der Versicherungs- dienst: Der da ist, wo Sie ihn brauchen.

Das V.A.G Leasing: Der wirtschaftliche Weg zum neuen Scirocco.

Wenn Sie Ihr Geld nicht beim Kauf eines neuen Scirocco festlegen wollen, bieten wir Ihnen eine vorteilhafte Altern- ative: Auto-Leasing über die V.A.G Leasing GmbH.

Da zahlen Sie nur für das, was Sie nutzen. Also nicht den vollen Kaufpreis, sondern niedrige monatliche Leasing- Raten. Und beim Privatauto- Leasing eine Sonderzahlung, die wir mit Ihrem Gebrauchten verrechnen. So haben Sie genügend finanziellen Spiel- raum für andere Anschaffungen. Außerdem fahren Sie immer das neueste Modell.

Am Vertragsende geben Sie Ihren Scirocco zurück und leasen einen neuen. Das ist einfach und praktisch.

Selbstverständlich kann auch die Kfz-Versicherung gleich mit in den Leasing-Vertrag ein- geschlossen werden. Dabei wird Ihr Schadenfreiheitsrabatt übernommen.

Wenn Sie konkrete Zahlen mehr überzeugen, rechnen wir Ihnen gerne aus, was es Sie kostet, wenn Sie den neuen Scirocco jetzt leasen. Egal, ob privat oder geschäftlich.

Die V.A.G Finanzierung: Der einfache Weg zum neuen Scirocco.

Sie können sich Ihren Wunsch nach einem neuen Scirocco sofort erfüllen. Wir sagen Ihnen gern, welche Vorteile dabei die V.A.G Finanzierung über die V.A.G Kredit Bank bietet.

Aus den vielfältigen Finanzie- rungsprogrammen können Sie Ihren Individual-Kredit wählen, ein Angebot, das genau auf Ihre Wünsche zugeschnitten ist.

Ob Sie Ihren neuen Scirocco privat oder gewerblich nutzen wollen, ob Sie Mehrausstat- tungen, Zubehör oder Ver- sicherungsprämien mitfinan- zieren möchten, stets können Sie die V.A.G Finanzierung als „leichten Weg zum neuen Auto“ nutzen.

So fahren Sie schon bald in Ihrem neuen Scirocco und bezahlen ihn in bequemen, gleichen Raten oder in ganz besonders niedrigen Monats- raten und einem Restbetrag.

Sie haben sich für den neuen Scirocco entschieden. Und was wird aus Ihrem Gebrauchten?

Den nehmen wir selbstver- ständlich herein. Und zwar unabhängig davon, ob Sie Ihren neuen Scirocco über einen günstigen V.A.G Kredit finan- zieren, ob Sie ihn leasen oder sofort bezahlen.

Und selbstverständlich spielt es keine Rolle, ob Ihr Gebraucher ein Volkswagen ist oder nicht.

Die Angaben über Lieferumfang, Aussehen, Leistungen, Maße und Gewichte, Kraft- stoffverbrauch und Betriebskosten der Fahrzeuge entsprechen den zum Zeitpunkt der Drucklegung vorhandenen Kenntnissen. Sie können sich bis zum Fahrzeugkauf ändern. Ihr V.A.G Partner wird Sie gern über etwaige Änderungen informieren.



Volkswagen – da weiß man, was man hat.

Bei Ihrem V.A.G Partner: