

Volkswagen R GmbH



Das Auto.

Der Scirocco R



R

PERFEKTION + PFERDESTÄRKEN = DER SCIROCCO R.

Von welcher Seite Sie ihn auch betrachten – der Scirocco R verkörpert die ideale Gleichung aus Fahrspaß, Design und Effizienz. Das Ergebnis: Sie werden Ihren Blick so schnell nicht mehr von ihm abwenden wollen. Oder das dringende Bedürfnis verspüren, sofort die Fahrertür zu öffnen, den Motor anzulassen und am Horizont zu verschwinden. Also, worauf warten Sie noch?



**TECHNOLOGIE + LEIDENSCHAFT
= PERFORMANCE.**



EFFIZIENZ x LEISTUNG
= FAHRSPASS.



**SPORTLICHKEIT + ANSPRUCH
= DYNAMIK.**

Schnell, schneller, Scirocco R: Entdecken Sie, wie viel Sportsgeist in einer Karosserie stecken kann – und wie der Anblick seines aufregenden Designs bereits vor der Fahrt Ihren Puls beschleunigt. Wer schließlich zwischen den erstklassigen Materialien und den charakteristischen Details des Scirocco R Platz nimmt, wird das Lenkrad nicht mehr loslassen wollen. Einen Boxenstopp sollten Sie sich dennoch hin und wieder gönnen. Auch wenn es schwerfällt.

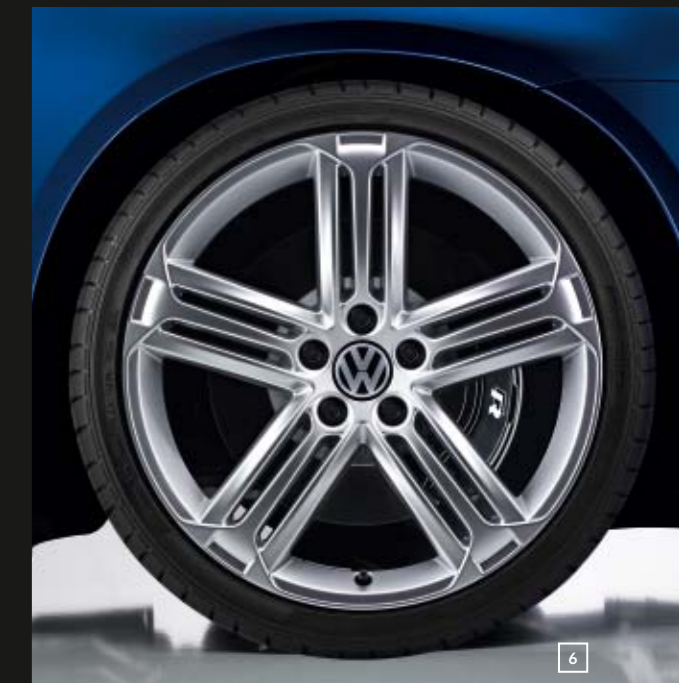
AUSSTATTUNG

- 1 Der **Bi-Xenon-Scheinwerfer** kombiniert Abblend- und Fernlicht in einer Funktionseinheit. Außerdem sind ein Abbiegelicht und eine dynamische Leuchtweitenregulierung inklusive. Das neu gestaltete separate **LED-Tagfahrlicht** sorgt nicht nur für einen markanten Blick, sondern auch dafür, dass Sie bei jedem Wetter gut gesehen werden. Zum Bi-Xenon-Scheinwerfer gehören zudem die praktische Scheinwerfer-Reinigungsanlage und die Kennzeichenbeleuchtung in LED-Technik, die auch das hintere Nummernschild Ihres Scirocco R im besten Licht erscheinen lässt. |s
- 2 Die **abgedunkelten Rückleuchten** passen sich perfekt in die Heckpartie des Scirocco R ein und betonen seine fließende Linienführung. |s



- 3 Der **Kühlergrill** ist ein prägnantes Markenzeichen des Scirocco R. **Schwarz lackiert** und mit „R“-Logo präsentiert er sich in schwungvoller Eleganz und rundet das energiegeladene Erscheinungsbild ab. Auch die Lufteinlässe im vorderen Stoßfänger sind in glänzendem Schwarz gestaltet. |s

- 4 Die **verchromten Endrohre links und rechts mit schwarz glänzendem, eigenständigem Diffusor** künden am Heck von überlegener Leistung unter der Haube und bringen den satten Sound des Motors eindrucksvoll auf die Straße. Die Stoßfänger in Wagenfarbe runden den Auftritt gebührend ab. |s
- 5 Das schwarz lackierte **19-Zoll-Leichtmetallrad „Lugano“** unterstreicht mit Breitreifen 235/35 R 19 den kompromisslos sportlichen Auftritt des Scirocco R. Inklusive Radsicherungen mit erweitertem Diebstahlschutz. |so
- 6 Das **Leichtmetallrad „Talladega“** bietet 19 Zoll pure Energie. Im Format 8 J x 19 mit Bereifung 235/35 R 19 vereinen sich Kraft und Eleganz und versprechen darüber hinaus eine perfekte Straßenlage von der Kurve bis zur Geraden. Serienmäßig erhalten Sie das Leichtmetallrad im 18-Zoll-Format mit selbstversiegelnden Mobilitätsreifen 235/40 R 18. Ein besonders raffiniertes Detail des Scirocco R: das „R“-Logo auf den schwarzen Bremssätteln. |so



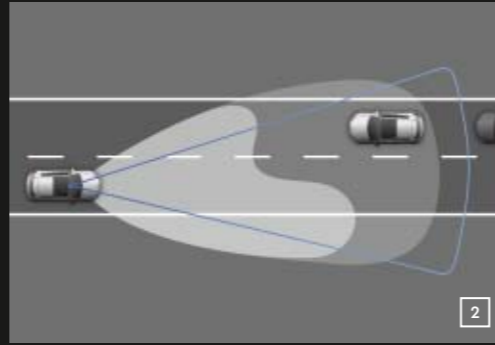
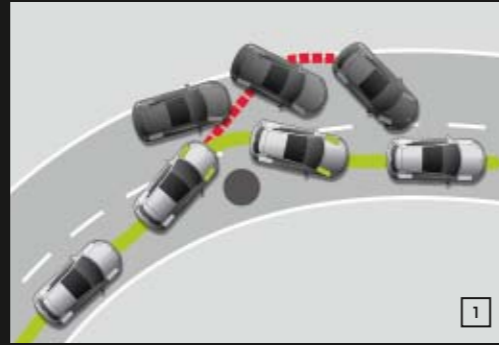
1) Unsere Fahrzeuge sind serienmäßig mit Sommerreifen ausgestattet. Seit dem 04.12.2010 sind Sie in der Bundesrepublik Deutschland gesetzlich verpflichtet, Ihr Fahrzeug bei Glatteis, Schneeglätte, Schneematsch, Eis- oder Reifglätte mit M+S-Reifen oder Ganzjahresreifen auszustatten. Ihr Volkswagen Partner informiert Sie gern.

Kraftstoffverbrauch in l/100 km: zwischen 11,3 und 10,9 (innerorts)/zwischen 6,3 und 6,2 (außerorts)/zwischen 8,1 und 8,0 (kombiniert), CO₂-Emissionen in g/km: zwischen 189 und 187 (kombiniert), Effizienzklasse: F.

1 Das **Elektronische Stabilisierungsprogramm** kann in kritischen Fahrsituationen ein Ausbrechen des Fahrzeugs verhindern, indem es gezielt in das Brems- und Motormanagement eingreift. So erreicht das Fahrzeug maximale Richtungsstabilität. Das System kann bei Bedarf auch abgeschaltet werden. |s

Eine vorsichtige Fahrweise ist dennoch unverzichtbar, denn auch das Elektronische Stabilisierungsprogramm kann die Grenzen der Physik nicht aufheben. Abschaltbarkeit des Systems nur in Verbindung mit Multifunktionsanzeige „Plus“ bzw. „Premium“ möglich.

2 Die **Fernlichtregulierung „Light Assist“** kann entgegenkommende und vorausfahrende Kraftfahrzeuge erkennen und schaltet automatisch zwischen Abblend- und Fernlicht um. Mehr Komfort und Sicherheit auf Nachtfahrten sind das Ergebnis. |so



3 Der **Heckspoiler in Wagenfarbe** ist vor allem für die Aerodynamik des Scirocco R von Vorteil, denn er erhöht den Anpressdruck und verbessert dadurch die Traktion auf der Hinterachse. Aber auch optisch setzt diese Ausstattung deutliche Akzente. |s

4 Die hochwertigen **Leisten in Aluminium mit „R“-Logo** setzen schon im Einstiegsbereich ein optisches Highlight. |s

5 Die **elektronische Differenzialsperre XDS** ist eine Erweiterung des Elektronischen Stabilisierungsprogramms. Bei schneller Kurvenfahrt wird das Handling wirkungsvoll verbessert und die Neigung zum Untersteuern vermindert. Mehr Sicherheit, Dynamik und Fahrspaß sind das Ergebnis. |s



9 Die Pedalerie veredelt den vorderen Fußraum durch **Pedalkappen aus gebürstetem Edelstahl** mit griffigem Antirutschbelag. |s

10 Das **Radio-Navigationssystem „RNS 510“** mit Sprachbedienung, Picture Navigation, Touchscreen, großem Farbdisplay, DVD-Laufwerk, 30-Gigabyte-Festplatte, SD-Kartenschacht, AUX-IN-Buchse und Verkehrszeichenanzeige ist mit vorinstallierten Europakarten ausgestattet. |so

11 Das **Soundsystem „DYNAUDIO Excite“** besteht mit einem präzisen, in der Kompaktklasse einzigartigen Klang. 300 Watt, verteilt auf acht erstklassige, perfekt aufeinander abgestimmte DYNAUDIO-Lautsprecher, davon vier kräftige Basslautsprecher, garantieren einen raumfüllenden und klaren Sound. |so

12 Das regelbare **Kombi-Instrument** mit blauen Zeigern und einer Tachometer-Anzeige bis 300 km/h sowie die Instrumente im Cockpit geben sich sportlich. Unabhängig von den jeweiligen Lichtverhältnissen lassen sie sich sehr gut ablesen. |s



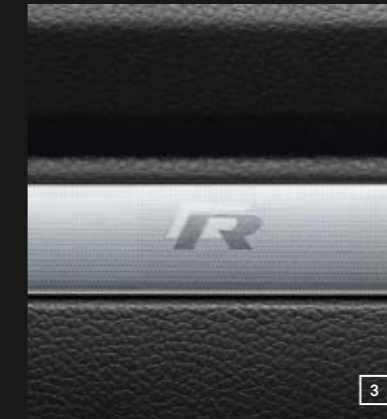


1

- 1 Im Innenraum präsentieren sich die Sportsitze vorn mit Stoff Sitzbezug im Dessin „Kyalami“ mit ihren äußeren Seitenwangen in Schwarz, den inneren in kristallgrauer Mikrofaser und den Sitzmittelbahnen in Flachgewebe besonders markant. Erstklassige Materialien und millimetergenaue Verarbeitung sorgen für Qualität bis in die letzte Naht. Weitere Extras wie das gestickte „R“-Logo auf den Kopfstützen vorn, die farblich abgestimmten Fußmatten mit Einfassung in Art Grey, die Sitzheizung und das Multifunktions-Lederlenkrad machen eine Fahrt im Scirocco R zum reinen Vergnügen. |s
- 2 Über das Multifunktions-Lederlenkrad mit schwarz glänzenden Blenden, „R“-Logo und Ziernähten in Art Grey können Sie die Multifunktionsanzeige „Plus“ sowie das Radio bequem handhaben – Chromelemente verleihen den letzten Schliff. |s
Verfügt in Verbindung mit Doppelkupplungsgetriebe DSG über Schaltwippen zum Wechseln der Gänge.



2



3



4



5

- 3 Die Dekoreinlagen „Silver Lane“ in Aluminium sind ein eleganter Blickfang im Innenraum. Im eigenständigen Design setzen sie unter anderem mit dem „R“-Logo über dem Handschuhfach einen edlen Akzent. |s
- 4 Die Kopfstützen mit gesticktem „R“-Logo in Art Grey sind vorn höhenstellbar und sicherheitsoptimiert. Im Falle eines Aufpralls reduzieren sie den Abstand zwischen Kopf und Kopfstütze. Das Risiko einer Überdehnung der Nackenmuskulatur kann dadurch minimiert werden. |s
- 5 Die ergonomisch optimierten Schalensitze vorn betonen die Motorsport-Optik des Scirocco R und bieten hervorragenden Seitenhalt. Die Sitzwangen und das Kopfteil im edlen Leder „Vienna“ harmonisieren perfekt mit der Sitzmittelbahn in der Mikrofaser „San Remo“. |so
Schalensitze sind nicht mit Easy-Entry-Funktion erhältlich.

LACKIERUNGEN UND SITZBEZÜGE

Die Entscheidung, welche Farbe am besten zu Ihnen passt, können wir Ihnen natürlich nicht abnehmen. Die Vielfalt macht die Auswahl vielleicht schwer, aber sie ermöglicht es Ihnen auch, Individualität zum Ausdruck zu bringen. Doch egal, für welche Lackierung oder für welchen Sitzbezug Sie sich entscheiden, Brillanz in der Farbe, beste Materialqualität und hervorragende Verarbeitung wählen Sie in jedem Fall.



Reflexsilber |so
Metallic-Lackierung
8E



Indiumgrau |so
Metallic-Lackierung
X3



Candy-Weiß |s
Uni-Lackierung
B4



Night Blue |so
Metallic-Lackierung
Z2



Rising Blue |so
Metallic-Lackierung
4C



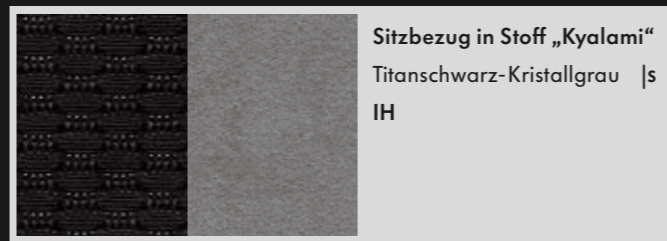
Deep Black |so
Perleffekt-Lackierung
2T



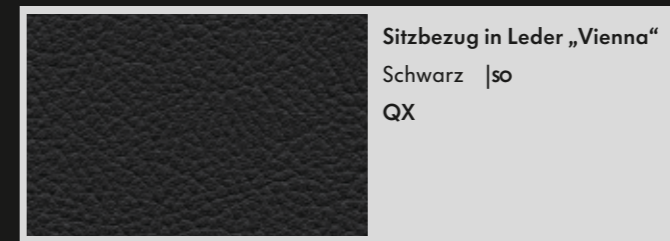
Viperngrün |so
Metallic-Lackierung
6B



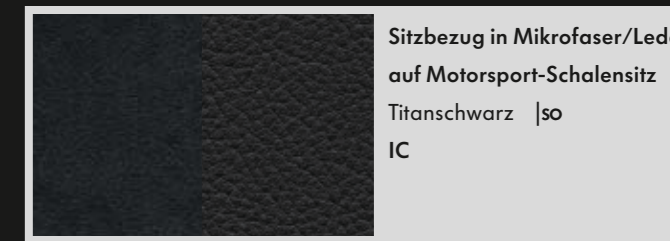
Oryxweiß |so
Perlmuttereffekt-Lackierung
OR



Sitzbezug in Stoff „Kyalami“
Titanschwarz-Kristallgrau |s
IH



Sitzbezug in Leder „Vienna“
Schwarz |so
QX



Sitzbezug in Mikrofaser/Leder
auf Motorsport-Schalensitz
Titanschwarz |so
IC

KOMBINATIONEN

↓ Sitzbezüge

↓ Teppich

↓ Instrumententafel
oben/unten

	↓ Candy-Weiß B4	↓ Rising Blue Metallic 4C	↓ Viperngrün Metallic 6B	↓ Reflexsilber Metallic 8E	↓ Indiumgrau Metallic X3	↓ Night Blue Metallic Z2	↓ Deep Black Perleffekt 2T	↓ Oryxweiß Perlmuttereffekt OR
Stoffsitzbezug „Kyalami“ ● Titanschwarz-Kristallgrau (IH)	●	○	○	○	○	○	○	○
Sitzbezug in Leder „Vienna“ ○ Schwarz (QX)	●	○	○	○	○	○	○	○
Sitzbezug in Mikrofaser/Leder auf Motorsport-Schalensitz ○ Titanschwarz (IC)	●	○	○	○	○	○	○	○

Welche Sitzbezüge serienmäßig (●) oder als Sonderausstattung (○) geliefert werden, steht bei den jeweiligen Bezeichnungen. Die Zuordnung in der Tabelle zeigt an, ob eine Lackierung serienmäßig (●) oder als Sonderausstattung (○) erhältlich ist.

Die Abbildungen auf diesen Seiten können nur Anhaltspunkte sein. Die Druckfarben können die Lackierungen und Sitzbezüge nicht so schön wiedergeben, wie sie in Wirklichkeit sind.

VERBRAUCH, CO₂-EMISSIONEN UND EFFIZIENZKLASSEN

		195 kW
Benzinmotor		(265 PS) TSI
Kraftstoffverbrauch, l/100 km^{l)}	mit Schaltgetriebe:	6-Gang
	innerorts/außerorts/kombiniert	11,3/6,2/8,1
	mit Doppelkupplungsgetriebe DSG:	6-Gang
	innerorts/außerorts/kombiniert	10,9/6,3/8,0
CO₂-Emission kombiniert, g/km^{l)}	mit Schaltgetriebe:	189
	mit Doppelkupplungsgetriebe DSG:	187
Effizienzklasse²⁾	mit Schaltgetriebe:	F
	mit Doppelkupplungsgetriebe DSG:	F

Die Angaben zu Leistung und Verbrauch beziehen sich auf den Betrieb mit Super Plus schwefelfrei ROZ 98 nach DIN EN 228. Kraftstoffqualität bleifrei mit ROZ 95 mit einem maximalen Ethanolanteil von 10 Prozent (E10) ist grundsätzlich verwendbar. Detaillierte Informationen zur Verträglichkeit von E10-Kraftstoffen finden Sie unter www.volkswagen.de oder unter www.dat.de/e10liste/e10vertraeglichkeit.

AUSSTATTUNGSÜBERSICHT

Exterieur und Räder	
4 Leichtmetallräder „Talladega“ 8 J x 18, mit selbstversiegelnden Mobilitätsreifen 235/40 R 18 ³⁾	<input checked="" type="radio"/>
4 Leichtmetallräder „Talladega“ 8 J x 19, Bereifung 235/35 R 19 ³⁾	<input type="radio"/>
4 Leichtmetallräder „Lugano“ 8 J x 19, in Schwarz, Bereifung 235/35 R 19 ³⁾	<input type="radio"/>
Abgasendrohr links und rechts	<input checked="" type="radio"/>
Außenspiegelgehäuse in Schwarz	<input checked="" type="radio"/>
Bi-Xenon-Scheinwerfer inklusive Kennzeichenbeleuchtung in LED-Technik	<input checked="" type="radio"/>
Bremssättel in Schwarz mit „R“-Logo	<input checked="" type="radio"/>
Einstiegsleisten in Aluminium mit „R“-Logo	<input checked="" type="radio"/>
Heckspoiler in Wagenfarbe	<input checked="" type="radio"/>
Kühlergrill mit schwarz lackierten Lamellen und „R“-Logo	<input checked="" type="radio"/>
LED-Tagfahrlicht im Stoßfänger vorn	<input checked="" type="radio"/>
Lufteinlässe und Diffusor schwarz lackiert	<input checked="" type="radio"/>
Rückleuchten abgedunkelt	<input checked="" type="radio"/>
Schwellerverbreiterung in Wagenfarbe	<input checked="" type="radio"/>
Stoßfänger in Motorsport-Optik, in Wagenfarbe lackiert	<input checked="" type="radio"/>

Die Kombination aus Benzin-Direkteinspritzung und intelligenter Aufladetechnik

lässt den Benzinmotor mit TSI-Turbocharger-Technik und 195 kW (265 PS)

besonders effektiv arbeiten. Er schafft es, hohe Leistung, üppiges Drehmoment

und geringen Verbrauch zu verbinden.



AUSSTATTUNGSÜBERSICHT

Interieur	
Dekoreinlagen „Silver Lane“ in Aluminium mit „R“-Logo für Instrumententafel	<input checked="" type="radio"/>
Kombi-Instrument mit weißer Ausleuchtung und blauen Zeigern	<input checked="" type="radio"/>
Kopfstützen vorn mit gesticktem „R“-Logo in Art Grey	<input checked="" type="radio"/>
Motorsport-Schalensitze vorn in Leder „Vienna“/Mikrofaser „San Remo“, beheizbar	<input type="radio"/>
Pedale in Edelstahl	<input checked="" type="radio"/>
Schalthebelknaut und Handbremshebelgriff in Leder mit Ziernähten in Art Grey	<input checked="" type="radio"/>
Sportsitze vorn in Leder „Vienna“, elektrisch höheneinstellbar, beheizbar	<input type="radio"/>
Sportsitze vorn in Stoff „Kyalami“, beheizbar	<input checked="" type="radio"/>
Textilfußmatten vorn und hinten mit Einfassung in Art Grey	<input checked="" type="radio"/>
Funktion	
Adaptive Fahrwerksregelung DCC	<input type="radio"/>
Diebstahlwarnanlage „Plus“: mit Wegfahrsperre elektronisch, Innenraumüberwachung, Back-up-Horn und Abschleppschutz,	<input type="radio"/>
inkl. Einzeltüröffnung	
Elektronische Differenzialsperre XDS	<input checked="" type="radio"/>
Elektronisches Stabilisierungsprogramm mit Gegenlenkunterstützung, inkl. ABS mit Komfortbremsassistenten, ASR und EDS	<input checked="" type="radio"/>
Fernlichtregulierung „Light Assist“	<input type="radio"/>
Geschwindigkeitsregelanlage	<input type="radio"/>
Klimaanlage „Climatronic“: mit 2-Zonen-Temperaturregelung, links und rechts getrennt regelbar,	<input checked="" type="radio"/>
Handschuhfach mit Kühlmöglichkeit	
Multifunktions-Lederlenkrad (3 Speichen) mit Dekor schwarz glänzend, Chromelementen, Ziernähten in Art Grey und „R“-Logo	<input checked="" type="radio"/>
ParkPilot: akustische und optische Warnsignale bei Hindernissen im Heckbereich	<input type="radio"/>
Radio „RCD 310“: MP3-Wiedergabefunktion, 4 x 20 Watt, 8 Lautsprecher, CD-Laufwerk	<input checked="" type="radio"/>
Reifenkontrollanzeige	<input checked="" type="radio"/>
R-spezifisches Sportfahrwerk	<input checked="" type="radio"/>

^[1] Die angegebenen Werte wurden nach den gesetzlich vorgeschriebenen Messverfahren ermittelt. Die Angaben beziehen sich nicht auf ein einzelnes, individuelles Fahrzeug und sind nicht Bestandteil des Angebots, sondern dienen allein Vergleichszwecken zwischen den verschiedenen Fahrzeugtypen. Der Kraftstoffverbrauch und die CO2-Emissionen eines Fahrzeugs hängen nicht nur von der effizienten Ausnutzung des Kraftstoffs durch das Fahrzeug ab, sondern werden auch vom Fahrverhalten und anderen nicht technischen Faktoren (z.B. Umgebungsbedingungen) beeinflusst. Zusatzausstattungen und Zubehör (Anbauteile, Reifen usw.) können relevante Fahrzeugparameter wie z. B. Gewicht, Rollwiderstand und Aerodynamik verändern und neben Witterungs- und Verkehrsbedingungen die Verbrauchs- und Fahrleistungswerte beeinflussen. Hinweis nach Richtlinie 1999/94/EG in der jeweils gegenwärtig geltenden Fassung: Weitere Informationen zum offiziellen Kraftstoffverbrauch und zu den offiziellen spezifischen CO2-Emissionen neuer Personenkraftwagen können dem „Leitfaden über den Kraftstoffverbrauch, die CO2-Emissionen und den Stromverbrauch neuer Personenkraftwagen“ entnommen werden, der an allen Verkaufsstellen und bei der DAT Deutsche Automobil Treuhand GmbH, Hellmuth-Hirth-Straße 1, 73760 Ostfildern, Deutschland oder unter www.dat.de unentgeltlich erhältlich ist.

^[2] Effizienzklassen bewerten Fahrzeuge anhand der CO2-Emissionen unter Berücksichtigung des Fahrzeugleergewichts. Fahrzeuge, die dem Durchschnitt entsprechen, werden mit D eingestuft. Fahrzeuge, die besser sind als der heutige Durchschnitt, werden mit A+, A, B oder C eingestuft. Fahrzeuge, die schlechter als der Durchschnitt sind, werden mit E, F oder G beschrieben.

^[3] Unsere Fahrzeuge sind serienmäßig mit Sommerreifen ausgestattet. Seit dem 04.12.2010 sind Sie in der Bundesrepublik Deutschland gesetzlich verpflichtet, Ihr Fahrzeug bei Glätteis, Schneeglätte, Schneematsch, Eis- oder Reifglätte mit M+S- Reifen oder Ganzjahresreifen auszustatten. Ihr Volkswagen Partner informiert Sie gern.

^[4] Die in diesem Prospekt abgebildeten Fahrzeuge sind teilweise mit Sonderausstattungen gegen Mehrpreis ausgerüstet. Die sonstige Ausstattung des Scirocco R ist identisch mit der des Scirocco (siehe hierzu auch Hauptkatalog „Der Scirocco“). Alle Angaben zu Ausstattungen und technischen Daten basieren auf den Merkmalen des deutschen Marktes und entsprechen den zum Zeitpunkt der Drucklegung vorhandenen Kenntnissen. Über länderspezifische Abweichungen informiert Sie Ihr Volkswagen Partner gern. Änderungen sind vorbehalten. DSG® und TSI® sind eingetragene Marken der Volkswagen AG und anderer Unternehmen der Volkswagen Gruppe in Deutschland sowie in weiteren Ländern. Die Tatsache, dass ein Zeichen in diesem Dokument nicht mit ® versehen ist, kann nicht so ausgelegt werden, dass dieses Zeichen keine eingetragene Marke ist und/oder dass dieses Zeichen ohne vorherige schriftliche Zustimmung der Volkswagen AG verwendet werden könnte. Volkswagen sorgt für die Rücknahme und Verwertung von Altfahrzeugen. So sind alle Volkswagen verwertbar und können bei Erfüllung der gesetzlichen Voraussetzungen kostenlos zurückgegeben werden. Nähere Informationen hierzu erhalten Sie bei Ihrem Volkswagen Partner, im Internet unter www.volkswagen.de und unter der in der Bundesrepublik Deutschland kostenlosen Telefonnummer 0800 – VOLKSWAGEN (0800 – 86 55 79 24 36).

FASZINATION + NERVENKITZEL
= SCIROCCO R-CUP.



DER SCIROCCO R HAT SOGAR SEINE EIGENE RENNERSERIE: DEN SCIROCCO R-CUP

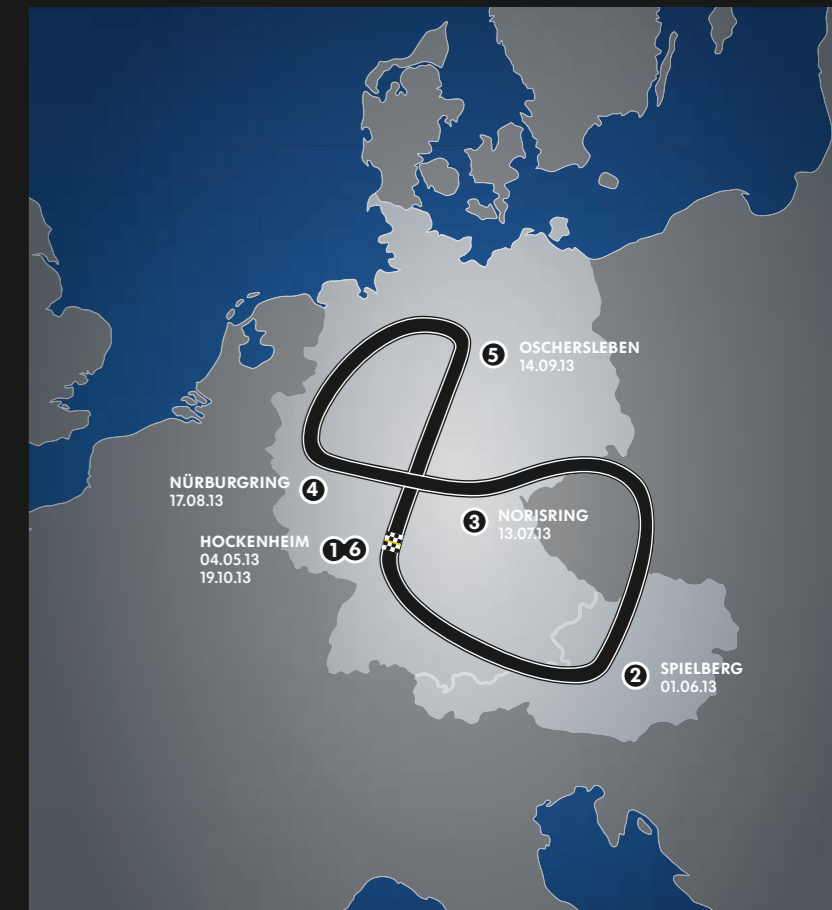
Als Partnerserie der DTM zieht der Scirocco R-Cup auch 2013 wieder Tausende Rennsportfans in seinen Bann. Die Volkswagen R GmbH sponsert als offizieller Partner die Rennserie, bei der Nachwuchsfahrer, Routiniers und Legenden des Motorsports gegeneinander antreten.



Schon als Serienmodell macht der Scirocco R keinen Hehl aus seinem sportlichen Temperament. Auf der Rennstrecke zeigt er dann endgültig, was in ihm steckt. Die seriennahen Fahrzeuge des Scirocco R-Cups sind mit dem einmaligen Push-to-Pass-System ausgestattet, das per Knopfdruck 36 Extra-kW (50 PS) und damit noch mehr Überholmanöver ermöglicht. Dass erstklassiger Motorsport und Umweltbewusstsein sich nicht ausschließen, beweisen die mit Erdgas angetriebenen Fahrzeuge, die die CO₂-Emissionen gegenüber herkömmlichem Kraftstoff um bis zu 80 Prozent reduzieren.

Für Freunde starker Motoren: www.scirocco.de/R

Kraftstoffverbrauch in l/100 km: zwischen 11,3 und 10,9 (innerorts)/zwischen 6,3 und 6,2 (außerorts)/zwischen 8,1 und 8,0 (kombiniert), CO₂-Emissionen in g/km: zwischen 189 und 187 (kombiniert), Effizienzklasse: F.



DER SCIROCCO R-CUP-RENNKALENDER 2013

VOLKSWAGEN R-KOLLEKTION

Für eine überzeugende Performance muss man nicht immer hinter dem Steuer sitzen. Mit unserer Volkswagen R-Kollektion können Sie auch abseits der Straße einen sportlichen Auftritt hinlegen und Ihre Leidenschaft für die R Modelle stilecht nach außen tragen.



- 1 Die winddichte und atmungsaktive **Herren-Fleecejacke R** ist dank Membransystem und Netzfutter äußerst praktisch und zieht mit markanter Motorsport-Optik die Blicke auf sich.
- 2 Hält warm, ist cool: Im **Herren-Downblouson R** mit verschließbaren Eingriffstaschen, Kontrastfutter und „R“-Logo auf dem Ärmel ist Ihnen ein sportlich-überzeugender Auftritt jederzeit sicher.
- 3 Schlicht und chic: Die **Damen-Kurzjacke R** überzeugt mit klaren Linien und perfekter Passform.
- 4 Nicht nur für die kalte Jahreszeit: Mit dem warmen und weichen **Schal R** aus 100 % Wolle erweitern Sie Ihre Garderobe um ein sportliches Accessoire.
- 5 Leger und sportlich: Das **Damen-Kapuzenshirt R** ist mit einer Kängurutasche, einem Frontreißverschluss sowie kontrastreichen Nähten attraktiv und praktisch zugleich. Das lässige **Beanie R** aus 100% Wolle rundet Ihren Look stilvoll ab.



Weitere Informationen zum gesamten Sortiment und zu den Preisen gibt es bei Ihrem Volkswagen Händler oder auf www.volkswagen-zubehoer.de/lifestyle.

Kraftstoffverbrauch in l/100 km: zwischen 11,3 und 10,9 (innerorts)/zwischen 6,3 und 6,2 (außerorts)/zwischen 8,1 und 8,0 (kombiniert), CO₂-Emissionen in g/km: zwischen 189 und 187 (kombiniert), Effizienzklasse: F.

Der Scirocco R

395.1240.03.01 · Printed in Germany
Änderungen vorbehalten · Ausgabe: Mai 2013
www.volkswagen-r.de