

Volkswagen R

Der neue Scirocco R



Das Auto.





THINK FASTER

WENN SIE DAS MEISTE FINGERSPITZENGEFÜHL IM RECHTEN FUSS HABEN.

Volkswagen R hat wieder ein Stück Motorsport auf die Straße gebracht: den neuen Scirocco R. Mit neuer, auffallender Linienführung und allem, was ein typisches R-Modell ausmacht: große, R-spezifische Lufteinlässe, das R-Sportfahrwerk, welches die Karosserie um 15 mm tieferlegt, und ein schwarz lackierter Kühlergrill mit „R“-Logo. Weitere markante Erkennungszeichen: Außenspiegelgehäuse in Chrom matt und breite Stoßfänger in Motorsportoptik mit integrierten vorderen Blinkleuchten in LED-Technik. Das neue Tagfahrlicht ist als LED-Band in die leuchtstarken Bi-Xenon-Scheinwerfer integriert. In diesem Sportcoupé holt Sie niemand so schnell ein. Nicht einmal der Alltag.

Kraftstoffverbrauch in l/100 km: zwischen 11,1 und 10,8 (innerorts) / 6,2 (außerorts) / zwischen 8,0 und 7,9 (kombiniert),
CO₂-Emissionen in g/km: zwischen 187 und 185 (kombiniert), Effizienzklasse: F.

Der neue Scirocco R – 03

THINK FASTER

**WENN SIE NICHTS GEGEN BEWUNDERNDE
BLICKE IM RÜCKSPIEGEL HABEN.**

Der Scirocco R ist ein echtes Sportcoupé. Das neue, dynamische Heckdesign sorgt dafür, dass man das auch auf den ersten Blick erkennt: Markante Stoßfänger, der Dachkantenspoiler im „R“-Styling, ein schwarz glänzender Diffusor und die auffälligen Lüftungsgitter als Designelemente zeigen, dass ihm die Pole-Position gebührt. Die optionalen 19-Zoll-Leichtmetallfelgen „Cadiz“ runden den sportlichen Charakter perfekt ab.



Kraftstoffverbrauch in l/100 km: zwischen 11,1 und 10,8 (innerorts) / 6,2 (außerorts) / zwischen 8,0 und 7,9 (kombiniert),
CO₂-Emissionen in g/km: zwischen 187 und 185 (kombiniert), Effizienzklasse: F.

Der neue Scirocco R – 05

THINK FASTER

**WENN SIE HOHE DREHZAHLEN GENIESSEN,
BESONDERS BEI DEN KÖPFEN ANDERER.**

Mit den Fahrdynamiksystemen im Scirocco R können Sie noch kontrollierter, präziser und sportlicher fahren. Die elektronische Differenzialsperre XDS zum Beispiel verbessert die Traktion bei schneller Kurvenfahrt. Optional ist die adaptive Fahrwerksregelung DCC erhältlich. Sie ermöglicht eine individuelle Abstimmung der Dämpfung sowie deren permanente automatische Anpassung an die Fahrsituation. Damit Sie jede Kurve so exakt und sicher nehmen können, wie Sie es wünschen.



Kraftstoffverbrauch in l/100 km: zwischen 11,1 und 10,8 (innerorts) / 6,2 (außerorts) / zwischen 8,0 und 7,9 (kombiniert),
CO₂-Emissionen in g/km: zwischen 187 und 185 (kombiniert), Effizienzklasse: F.

Der neue Scirocco R – 07

THINK FASTER

WENN SIE LIEBER BESCHLEUNIGEN, ALS ETWAS
AN SICH HERANKOMMEN ZU LASSEN.



Kraftstoffverbrauch in l/100 km: zwischen 11,1 und 10,8 (innerorts) / 6,2 (außerorts) / zwischen 8,0 und 7,9 (kombiniert),
CO₂-Emissionen in g/km: zwischen 187 und 185 (kombiniert), Effizienzklasse: F.

Der neue Scirocco R – 09

MOTOR

Benzinmotor	206 kW (280 PS)
Kraftstoffverbrauch, l/100 km¹⁾	
mit Schaltgetriebe:	6-Gang
innerorts / außerorts / kombiniert	11,1 / 6,2 / 8,0
mit Doppelkupplungsgetriebe DSG:	6-Gang
innerorts / außerorts / kombiniert	10,8 / 6,2 / 7,9
CO₂-Emissionen kombiniert, g/km¹⁾	
mit Schaltgetriebe:	187
mit Doppelkupplungsgetriebe DSG:	185
Effizienzklasse²⁾	
mit Schaltgetriebe:	F
mit Doppelkupplungsgetriebe DSG:	F

1) Siehe Rücktitel. 2) Siehe Rücktitel.

1

Im Motorraum des Scirocco R pulsiert ein TSI-Aggregat mit 2,0 l Hubraum. In Kombination mit der intelligenten Aufladetechnik des Turbochargers und der Benzin-Direkteinspritzanlage leistet es maximal 206 kW (280 PS). Damit bringt der Scirocco R eine Kraft auf die Straße, die man auch auf der Rennstrecke erwarten würde. | S

Serienausstattung | S Sonderausstattung | SO

Das „R“-Logo im Kühlergrill zeigt ganz offen, dass im Motorraum ein starkes Aggregat arbeitet. | S

Optional: Das 19-Zoll-Leichtmetallrad „Lugano“ in Schwarz lackiert, in den Abmessungen 8J x 19 mit Reifen 235/35 R19 und Außenspiegelgehäuse in Schwarz glänzend. | SO



2

Kennzeichnend für den Scirocco R ist der spezifische blaue Zeiger, der sich bei allen entsprechenden Instrumenten im Cockpit wiederfindet. Zusammen mit der Tachometer-Anzeige bis 300 km/h gibt sich das Cockpit des Scirocco R in jeder Hinsicht sportlich. | S



3

Das Zusatzinstrument auf der Schalttafel zeigt die aktuelle Öltemperatur sowie den Druck des Turboladers an und verfügt über eine multifunktionale Stoppuhr, die Stand- und Fahrzeiten messen kann. | S

Kraftstoffverbrauch in l/100 km: zwischen 11,1 und 10,8 (innerorts) / 6,2 (außerorts) / zwischen 8,0 und 7,9 (kombiniert), CO₂-Emissionen in g/km: zwischen 187 und 185 (kombiniert), Effizienzklasse: F.

4 THINK FASTER

WENN SIE STRASSE FAHREN, ABER RENNSTRECKE FÜHLEN.



Unsere Fahrzeuge sind serienmäßig mit Sommerreifen ausgestattet. Seit dem 04.12.2010 sind Sie in der Bundesrepublik Deutschland gesetzlich verpflichtet, Ihr Fahrzeug bei Glatteis, Schneeglätte, Schneematsch, Eis- oder Reifglätte mit M+S-Reifen oder Ganzjahresreifen auszustatten. Ihr Volkswagen Partner informiert Sie gern.



5

Was die Rennsportoptik von außen verspricht, hält die Innenausstattung des Scirocco R: Von den Sportsitzen über das 3-Speichen-Lederlenkrad mit „R“-Logo in der Spange und den Dekoreinlagen „Carbon Touch“ bis hin zu den Zusatzinstrumenten auf der Schalttafel versprüht jedes Ausstattungsdetail echtes Motorsportgefühl. Wenn Sie also für die Pole-Position antreten: Dies ist genau Ihr Platz.



6

Noch mehr Komfort: Optional ist für den Scirocco R die Lederausstattung „Vienna“ erhältlich: Die Sitzmittelbahnen und Wangeninnenseiten der Top-Sportsitze sind in schwarzem Leder gehalten, das „R“-Logo ist prominent in die Kopfstützen eingestickt. Bei dieser Ausstattung sind die Vordersitze beheizbar. | SO



7

Das DYNAUDIO Soundsystem besticht durch einen präzisen einzigartigen Klang. 400 Watt, verteilt auf acht hochwertige und perfekt aufeinander abgestimmte DYNAUDIO-Lautsprecher, garantieren einen raumfüllenden und klaren Sound. Ein weiteres Highlight ist der leistungsstarke Subwoofer, der vor allem tiefe Bässe eindrucksvoll zur Geltung bringt. | SO



8

Serienmäßig befindet sich im Scirocco R das Radio „RCD 310“ mit großem Display, Titelanzeige und AUX-IN-Buchse. Es hat ein CD-Laufwerk, acht Lautsprecher sowie 4 x 20 Watt Ausgangsleistung, spielt MP3- und WMA-Dateien ab und verfügt über eine 2-fach-Klangregelung. | S

THINK FASTER
WENN FÜR SIE NUR EIN STARTPLATZ IN
FRAGE KOMMT: DER ERSTE.

Kraftstoffverbrauch in l/100 km: zwischen 11,1 und 10,8 (innerorts) / 6,2 (außerorts) / zwischen 8,0 und 7,9 (kombiniert), CO₂-Emissionen in g/km: zwischen 187 und 185 (kombiniert), Effizienzklasse: F.

Serienausstattung | S Sonderausstattung | SO

Der neue Scirocco R – Innenausstattung – 13



Kraftstoffverbrauch in l/100 km: zwischen 11,1 und 10,8 (innerorts) / 6,2 (außerorts) / zwischen 8,0 und 7,9 (kombiniert), CO₂-Emissionen in g/km: zwischen 187 und 185 (kombiniert), Effizienzklasse: F.

9

Mit den optional erhältlichen Motorsport-Schalensitzen genießen Fahrer und Beifahrer noch mehr Rennsportfeeling. Sie unterstreichen die Motorsport-Optik des Scirocco R und bieten herausragenden Seitenhalt. Sitzwangen und Kopfteil der Schalensitze sind mit edlem Leder „Vienna“ bezogen, die Sitzmittelbahn mit der Mikrofaser „San Remo“. | SO

Der Scirocco R ist serienmäßig mit Top-Sportsitzen im schwarzen Stoffbezug „Race“ ausgestattet. Besten Seitenhalt geben die mit kristallgrauer Mikrofaser bezogenen Sitzwangen, für die Optik sorgen kristallgrau abgesetzte Ziernähte. Und das „R“-Logo in den Rückenlehnen der Vordersitze zeigt ganz offen die Nähe des Scirocco R zum Rennsport. | S



10

Serienausstattung | S Sonderausstattung | SO

01

URANOGRAU (5K) | S
UNI-LACKIERUNG

02

PURE WHITE (0Q) | SO
UNI-LACKIERUNG

03

VIPERGRÜN (6B) | SO
METALLIC-LACKIERUNG

04

ORYXWEISS (0R) | SO
PERLMUTTEFFEKT-LACKIERUNG

05

INDIUMGRAU (X3) | SO
METALLIC-LACKIERUNG

06

DEEP BLACK (2T) | SO
PERLEFFEKT-LACKIERUNG

07

RISING BLUE (4C) | SO
METALLIC-LACKIERUNG

08

PYRAMID GOLD (12) | SO
METALLIC-LACKIERUNG

THINK FASTER

WENN AUS EINEM SCIROCCO R IHR
SCIROCCO R WERDEN SOLL.

Kraftstoffverbrauch in l/100 km: zwischen 11,1 und 10,8 (innerorts) / 6,2 (außerorts) / zwischen 8,0 und 7,9 (kombiniert),
CO₂-Emissionen in g/km: zwischen 187 und 185 (kombiniert), Effizienzklasse: F.

Der neue Scirocco R – Lackierungen und Sitzbezüge – 19

KOMBINATIONEN

Sitzbezüge	Teppich	Instrumenten- tafel oben / unten	01 Uranograu (5K)	02 Pure White (0Q)	03 Viperngrün (6B)	04 Oryxweiß (0R)	05 Indiumgrau (X3)	06 Deep Black (2T)	07 Rising Blue (4C)	08 Pyramid Gold (1Z)
Stoffsitzbezug „Race“, Titanschwarz-Kristallgrau (OM) ●	Schwarz	Titanschwarz / Titanschwarz	●	○	○	○	○	○	○	○
Sitzbezug in Leder „Vienna“, Schwarz (QX) ○	Schwarz	Titanschwarz / Titanschwarz	●	○	○	○	○	○	○	○
Sitzbezug in Mikrofaser „San Remo“ / Leder auf Motorsportchalensitzen, Titanschwarz (IC) ○	Schwarz	Titanschwarz / Titanschwarz	●	○	○	○	○	○	○	○

Welche Sitzbezüge serienmäßig (●) oder als Sonderausstattung (○) geliefert werden, steht bei den jeweiligen Bezeichnungen. Die Zuordnung in der Tabelle zeigt an, ob eine Lackierung serienmäßig (●) oder als Sonderausstattung (○) erhältlich ist. Die Abbildungen auf diesen Seiten können nur Anhaltspunkte sein. Die Druckfarben können die Lackierungen und Sitzbezüge nicht so schön wiedergeben, wie sie in Wirklichkeit sind.

Sitzbezüge	Teppich	Instrumenten- tafel oben / unten
Stoffsitzbezug „Race“, Titanschwarz-Kristallgrau (OM) S		
Sitzbezug in Leder „Vienna“, Schwarz (QX) SO		
Sitzbezug in Mikrofaser „San Remo“ / Leder auf Motorsportchalensitzen, Titanschwarz (IC) SO		



VOLKSWAGEN R-KOLLEKTION

Wer „R“ fährt, will seine Leidenschaft für starke Motoren nicht nur hinter dem Steuer zeigen. Mit der R-Kollektion können Sie deshalb auch abseits der Strecke eine überzeugende Performance abliefern.

Weitere Informationen zum gesamten Sortiment und zu den Preisen gibt es bei Ihrem Volkswagen Händler oder auf www.volkswagen-zubehoer.de/lifestyle.

Guter Stil ist immer zeitgemäß: Der R-Chronograph mit Lederarmband in Carbonoptik und teils matt gebürstetem, teils poliertem Edelstahlgehäuse strahlt sportliche Eleganz aus. Außerdem sorgen das Quarzwerk aus dem Hause Miyota und das mit Mineralglas geschützte Ziffernblatt für Präzision und Stabilität. Ein echtes R Modell eben.



Wer im Cockpit sitzt, soll sich auch wie ein Pilot fühlen dürfen: Die R-Sonnenbrille in Anthrazit ist ideal für Sport und Freizeit und rundet auch jedes Business-Outfit sportlich-stilvoll ab.



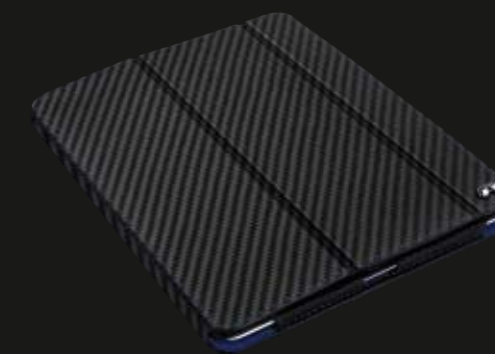
Ist cool, hält warm: Im Herren-Downblouson R mit verschließbaren Eingrifftaschen, Kontrastfutter und „R“-Logo auf dem Ärmel ist Ihnen ein sportlich-überzeugender Auftritt jederzeit sicher.



Schlicht und chic: Die Damen-Kurzjacke R überzeugt mit klaren Linien und perfekter Passform. Mit dem kontrastfarbenen Reißverschluss, den verschließbaren Seitentaschen, der Innentasche sowie dem „R“-Logo auf dem Ärmel sind Sie für jede Ausfahrt bestens ausgestattet.



Carbon-Chic für die Tasche: Das R-Smartphone-Cover aus schwarzem Rindsleder in Carbonoptik ist mit einem aufgesetzten „R“-Logo gebrandet. Sein weiches Innenfutter im blauen Farbton bietet Ihrem Handy zudem jederzeit optimalen Schutz.



Edler Look, perfekter Schutz: Das R-iPad-Cover bewahrt das Gerät vor Kratzern und ist wie das R-Smartphone-Cover aus schwarzem Rindsleder gefertigt. Außerdem ermöglicht es die Befestigung Ihres iPads an der Rücklehne des Sitzes – so lässt sich das Tablet auch unterwegs ideal nutzen.

Der neue Scirocco R

495.1240.01.01 · Printed in Germany

Änderungen vorbehalten · Ausgabe: April 2014

www.volkswagen-r.de

Die Angaben zu Leistung und Verbrauch beziehen sich auf den Betrieb mit Super-Plus-Benzin schwefelfrei ROZ 98 nach DIN EN 228. Kraftstoffqualität bleifrei mit ROZ 95 mit einem maximalen Ethanolanteil von 10 Prozent (E10) ist grundsätzlich verwendbar. Detaillierte Informationen zur Verträglichkeit von E10-Kraftstoffen finden Sie unter www.volkswagen.de oder unter www.dat.de/e10liste/e10vertraeglichkeit.

1) Die angegebenen Werte wurden nach den gesetzlich vorgeschriebenen Messverfahren ermittelt. Die Angaben beziehen sich nicht auf ein einzelnes, individuelles Fahrzeug und sind nicht Bestandteil des Angebotes, sondern dienen allein Vergleichszwecken zwischen den verschiedenen Fahrzeugtypen. Der Kraftstoffverbrauch und die CO₂-Emissionen eines Fahrzeugs hängen nicht nur von der effizienten Ausnutzung des Kraftstoffs durch das Fahrzeug ab, sondern werden auch vom Fahrverhalten und anderen nichttechnischen Faktoren (z. B. Umgebungsbedingungen) beeinflusst. Zusatzausstattungen und Zubehör (Anbauteile, Reifen usw.) können relevante Fahrzeugparameter, wie z. B. Gewicht, Rollwiderstand und Aerodynamik, verändern und neben Witterungs- und Verkehrsbedingungen die Verbrauchs- und Fahrleistungswerte beeinflussen. Die Angaben zu den Kraftstoffverbräuchen und CO₂-Emissionen gelten bei Angaben von Spannbreiten in Abhängigkeit vom gewählten Reifenformat und optionalen Sonderausstattungen. Hinweis nach Richtlinie 1999/94/EG in der jeweils gegenwärtig geltenden Fassung. Weitere Informationen zum offiziellen Kraftstoffverbrauch und den offiziellen spezifischen CO₂-Emissionen neuer Personenkraftwagen können dem „Leitfaden über den Kraftstoffverbrauch, die CO₂-Emissionen und den Stromverbrauch neuer Personenkraftwagen“ entnommen werden, der an allen Verkaufsstellen und bei der DAT Deutsche Automobil Treuhand GmbH, Helmuth-Hirth-Straße 1, 73760 Ostfildern oder unter www.dat.de unentgeltlich erhältlich ist.

2) Effizienzklassen bewerten Fahrzeuge anhand der CO₂-Emissionen unter Berücksichtigung des Fahrzeugleergewichts. Fahrzeuge, die dem Durchschnitt entsprechen, werden mit D eingestuft. Fahrzeuge, die besser sind als der heutige Durchschnitt, werden mit A+, A, B oder C eingestuft. Fahrzeuge, die schlechter als der Durchschnitt sind, werden mit E, F oder G beschrieben.

Die in diesem Prospekt abgebildeten Fahrzeuge sind teilweise mit Sonderausstattungen gegen Mehrpreis ausgerüstet. Alle Angaben zu Ausstattungen und technischen Daten basieren auf den Merkmalen des deutschen Marktes und entsprechen den zum Zeitpunkt der Drucklegung vorhandenen Kenntnissen. Über länderspezifische Abweichungen informiert Sie Ihr Volkswagen Partner gern. Änderungen sind vorbehalten. DSG® und TSI® sind eingetragene Marken der Volkswagen AG und anderer Unternehmen der Volkswagen Gruppe in Deutschland sowie in weiteren Ländern. Die Tatsache, dass ein Zeichen in diesem Dokument nicht mit ® versehen ist, kann nicht so ausgelegt werden, dass dieses Zeichen keine eingetragene Marke ist und/oder dass dieses Zeichen ohne vorherige schriftliche Zustimmung der Volkswagen AG verwendet werden könnte. Volkswagen sorgt für die Rücknahme und Verwertung von Altfahrzeugen. So sind alle Volkswagen verwertbar und können bei Erfüllung der gesetzlichen Voraussetzungen kostenlos zurückgegeben werden. Nähere Informationen hierzu erhalten Sie bei Ihrem Volkswagen Partner, im Internet unter www.volkswagen.de und unter der in der Bundesrepublik Deutschland kostenlosen Telefonnummer 0800 – VOLKSWAGEN (0800 – 86 55 79 24 36).