

LAND CRUISER PRADO



www.toyota.com.ec



TOYOTA



El ejemplo de EVOLUCIÓN en tus manos...

Con más de medio siglo de historia y un alto enfoque en alcanzar la perfección, el Toyota Land Cruiser representa un ícono de la marca Toyota a nivel mundial gracias a su impactante diseño, su alta funcionalidad y durabilidad.

Sus predecesores han transmitido toda la herencia de confiabilidad y un performance superior tanto en la ciudad como fuera de ella, el ejemplo perfecto de la calidad y elegancia de Toyota en un SUV de lujo.

LAND CRUISER PRADO
crea nuevos caminos en donde los
demás no pueden...



LAND CRUISER PRADO

Made in Japan
日本製



06 | 07



Un diseño donde el poder fluye naturalmente...



Una leyenda construida paso a paso

UN ESTILO PODEROSO...

Con un **fuerte carácter y un atractivo diseño exterior** basado en **líneas agresivas y estilo compacto de gran elegancia**, este potente todo terreno se ha reinventado y superado a sí mismo.

Desempeño inteligente en terreno agreste es la mezcla perfecta entre el estilo off-road y las sofisticadas características de un SUV urbano.

Faros delanteros de alta intensidad tipo halógenos y **tecnología LED** con nivelación automática* para perfecta visibilidad del camino y adaptación automática a cualquier circunstancia.



Mascarilla frontal rediseñada para un aspecto más robusto y espejos retrovisores **luces direccionales integradas y faros antiniebla*** especiales para caminos nublados y con poca visibilidad.



Aros de aleación **RIN 18*** y RIN 17**, de aspecto poderoso y elegante para un eficiente desempeño.

* (versión VX) ** (Versión TX)



DISEÑO
INTERIOR

Dimensiones amplias, espacios que inspiran...



Interior amplio y elegante con acabados en madera y cuero*. 3 filas de asientos y asientos abatibles electrónicamente* para mayor holgura y practicidad dentro del vehículo.

Asientos abatibles en primera y segunda fila con función de calefacción* y asientos delanteros eléctricos* con regulación de apoyo lumbar.

Espacios versátiles y experiencias
únicas...

**BENEFICIOS EXCLUSIVOS
ante cualquier necesidad**



Panel de instrumentos de estilo moderno con tecnología OPTI-TRON*, relojes analógicos e iluminación para el día como y la noche, indicadores y luces de advertencia con tecnología LED.

* (versión VX) ** (Versión TX)



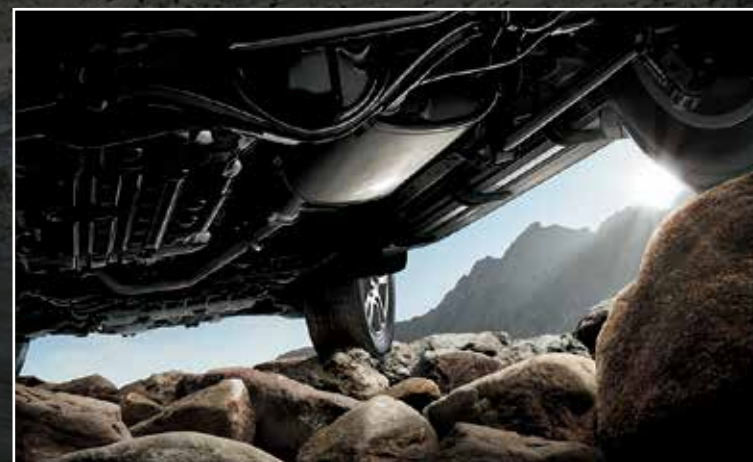
Potencia y elegancia en una fórmula perfecta...



Un todo terreno para el que los retos ante cualquier **necesidad son una ESPECIALIDAD...**

Sistema Inteligente de Control de Tracción Activo (A-TRC) que determina si alguna de las 4 ruedas pierde tracción, aplicando presión al frenado sobre esa rueda para mayor seguridad.

Un vehículo inteligente con **Control Electrónico de Acenso (HAC)** y **Descenso (DAC)** para total maniobrabilidad y seguridad en el arranque y descenso en pendientes.



Motor de 4000cc, con 277HP y 6 cilindros en V, 24 válvulas y tecnología DOHC con Dual VVT-i que incrementa la potencia y mejora el consumo de combustible.



Transmisión Automática de 6 velocidades que optimiza la potencia del motor con las facilidades que brinda una transmisión automática.



Vencimos paradigmas, superamos tus expectativas y las hicimos realidad...



Tecnología que te brinda confort
Practicidad y Sofisticación
que se sienten..



El Toyota Land Cruiser Prado cuenta con **Climatizador Automático** de una vía, que regula de manera automática la temperatura del vehículo, enfriando o calentando su interior para mantenerlo a una temperatura adecuada para los ocupantes.



Cámara de retro y sensores de parqueo* que advierten y previenen posibles golpes brindando seguridad, cuenta con **retrovisores eléctricos** y **techo corredizo*** que mejoran su sofisticación.



Su gaveta denominada **Cool Box*** permite enfriar bebidas, alta tecnología que otorga mayor comodidad a sus ocupantes.



Con **sistema de arranque (Smart Start) y entrada inteligente (Smart Entry)**, que facilita el encendido y arranque. Aire acondicionado automatizado con control Bi-Zona* para dos tipos de ambientes y temperaturas dentro del vehículo.



SEGURIDAD

Tecnología y seguridad en cuerpo y alma...

Un comportamiento
excepcionalmente
responsable en conducción...

El **Control de estabilidad del vehículo (VSC)** junto con el **control de tracción TRC**, garantizan la estabilidad en situaciones de riesgo, evitando que el vehículo patine.

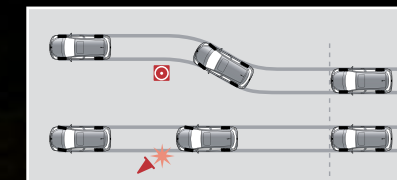
El **inmovilizador de motor** impide el encendido del vehículo con una réplica de llave, evitando robos y garantizando su seguridad.

Sus **cinturones de seguridad con pretensionador y limitador de fuerza** garantizan que los ocupantes se mantengan firmemente ubicados en sus asientos en el momento de un impacto.

11 Air Bags ubicados estratégicamente, 2 en la parte frontal y 2 en la parte lateral del asiento del conductor y el copiloto, 6 tipo cortina a lo largo de las 3 filas de asientos y 1 en las rodillas del conductor.



Estructura de absorción de impactos y carrocería de alta resistencia con estándar anticolidión GOA que evita la deformación de la carrocería en colisiones, protegiendo la vida de sus ocupantes.



Frenos ABS – multi terrain y sistema de distribución eléctrica de frenado EBD, que modela la fuerza y presión del frenado en caso de que el vehículo se detenga violentamente, impidiendo la pérdida de control durante la conducción.

La tecnología **Brake Assist** ayuda a un frenado más exacto, asignando mayor o menor fuerza según se requiera.

* (versión VX) ** (Versión TX)



SERVICIO

El legado Land Cruiser **continúa...**



Made in Japan
日本製



Servicio
TOYOTA

En Toyota "El Cliente siempre es lo primero" y en base a esta filosofía trabajamos para brindar el mejor servicio buscando la satisfacción de nuestros clientes.

El **mejoramiento continuo**, tanto de los vehículos Toyota como del servicio que se brinda a los clientes, se fundamenta en un personal especializado, capacitado periódicamente, tanto para dar un correcto mantenimiento a los vehículos como para brindar soluciones proactivas a los clientes y satisfacer sus necesidades.

Los talleres Toyota están equipados con la más alta tecnología de la industria automotriz, garantizando que el trabajo realizado a su vehículo sea de su total satisfacción.

***Este es el compromiso de Toyota para quien
"El Cliente siempre es lo Primero".***



ESPECIFICACIONES TÉCNICAS

MODELO	LC Prado 5P TX	LC Prado 5P VX
MOTOR		
Tipo	1GR-FE	
No. de cilindros / disposición	6 cilindros en V	
Mecanismo Valvular	24 válvulas, DOHC con Dual VVTI	
Diámetro y Carrera mm	94x95	
Cilindraje c.c.	3.956	
Relación de Compresión	10.4:1	
Tipo sistema de combustible	EFI	
Potencia Máxima hp/rpm	277/5600	
Máximo Torque Nm/rpm	387/4400	
DIMENSIONES		
Largo mm	4780	4780
Ancho mm	1885	1885
Alto mm	1890	1890
Distancia entre ejes mm	2790	2790
Despeje mínimo sobre el suelo mm	215	215
Ángulo de Entrada °	32	32
Ángulo de Salida °	26	26
Capacidad Pasajeros px	7	7
Peso bruto Vehicular kg	2830-2900	2830-2900
Capacidad tanque de Combustible lt	87	87
TREN DE TRANSMISIÓN		
Código	AC60F	AC60F
Tipo	Automática de 6 velocidades	Automática de 6 velocidades
Tracción	4WD	4WD
Relación Diferencial Posterior	3.909	3.909
FRENOS		
Tipo Delantero	Disco ventilado	Disco ventilado
Tipo Posterior	Disco ventilado	Disco ventilado
Sistema de frenos Antibloqueo (ABS)	Si, con distribución electrónica de frenado (EBD) y Brake Assist (BA).	Si, con distribución electrónica de frenado (EBD) y Brake Assist (BA).

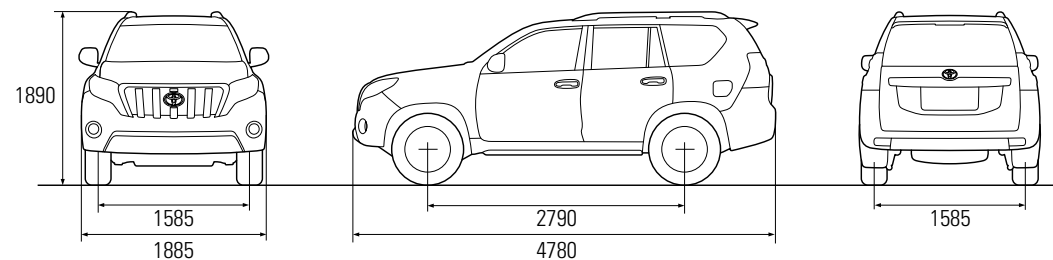
ESPECIFICACIONES TÉCNICAS

MODELO	LC Prado 5P TX	LC Prado 5P VX
SUSPENSIÓN		
Tipo de Suspensión Delantera	Independiente de Doble horquilla con barra estabilizadora.	Independiente de Doble horquilla con barra estabilizadora.
Tipo de Suspensión Posterior	Eje Rígido con 4 brazos articulados y resorte en espiral con barra estabilizadora.	Eje Rígido con 4 brazos articulados y resorte en espiral con barra estabilizadora KDSS.
SEGURIDAD		
Sistema de Airbags	Frontales (2), laterales (2), cortina (6) y rodillas para el conductor (1).	Frontales (2), laterales (2), cortina (6) y rodillas para el conductor (1).
Control Electrónico de Estabilidad (VSC)	Si	Si
Control de Tracción	Si, con control de tracción activo (A-TRAC), Asistente de descenso (DAC) y Asistente de arranque en pendiente (HAC).	Si, con control de tracción activo (A-TRAC), Asistente de descenso (DAC) y Asistente de arranque en pendiente (HAC).
Cinturones de Seguridad	Si, con pretensor y limitador de fuerza.	Si, con pretensor y limitador de fuerza.
Apoya Cabezas	2 delanteros, 3 posteriores (2da fila) y 2 (3ra fila)	2 delanteros, 3 posteriores (2da fila) y 2 (3ra fila)
Sistema de absorción de impactos	Si	Si
Seguro de puertas para niños	Si	Si
Inmovilizador	Si	Si
Alarma	No	Si
EQUIPAMIENTO		
Sistema de Audio	Si, pantalla incorporada	Si, pantalla incorporada
Mandos al Volante	Si	Si, audio-tel-pantalla multiformación
Cámara de Retro	Si	Si
Sensores de parqueo	No	Si, 4 delanteros y 4 posteriores
Vidrios Eléctricos	Si	Si
Retrovisores Eléctricos	Si	Si
Bloqueo Central	Si con control remoto a distancia	Si con control remoto a distancia
Smart Entry	Si con Smart Start	Si con Smart Start
Aire Acondicionado	Si con climatizador automático single	Si con climatizador automático bi-zona DUAL
Calefacción	Si	Si
Desempañador vidrio posterior	Si	Si
Techo Corredizo	No	Si
Coolbox (caja térmica)	No	Si
Control de velocidad de Crucero	Si	Si

ESPECIFICACIONES TÉCNICAS

MODELO	LC Prado 5P TX	LC Prado 5P VX
DISEÑO INTERIOR		
Espejo retrovisor Interior	Si, día y noche	Si, día y noche
Alarma Luces Encendidas	Si	Si
Asientos Delanteros	Manual, conductor 6 vías con apoyo lumbar eléctrico, pasajero manual 4 vías	Eléctricos, conductor 8 vías con apoyo lumbar, pasajero eléctrico 4 vías
Asientos Posteriores	2da fila: 60/40 abatibles con sistema walk-in, 3ra fila: 50/50 abatibles manual	2da fila: 60/40 abatibles con sistema walk-in, 3ra fila: 50/50 abatibles eléctricos.
Asientos Material	Tela de alta calidad	Cuero para VX
Asientos Calefactables	No	Si con ventilación y calefacción, primera y segunda fila.
Consola Central	Si	Si
Ganteras	Si, con llave	Si, con llave
Palanca de cambios	Uretano	Madera con cuero
Panel de Instrumentos	Uretano	Madera con cuero
Tercera fila de Asientos	Si	Si, con control electrónico
DISEÑO EXTERIOR		
Espejo retrovisor Exterior	Si, color carrocería con direccionales	Si, color carrocería con direccionales
Faros Delanteros	Tipo Halógenos	Tipo proyector con LED
Neblineros	No	Si
Guardalodos	Si	Si
Aros y Lantas	265/65 R17 de Aluminio	265/60 R18 de Aluminio
Llanta de Emergencia	Debajo del vehículo	Debajo del vehículo
Manijas puertas exteriores	Color carrocería	Color carrocería
Estribos	Si	Si
Rieles de Techo	Si	Si

DIMENSIONES



COLORES DISPONIBLES



Acero Oscuro Mica

Blanco Perlado

Bronce Mica Metálico

Gris Metálico



Negro

Negro Mica

Plata Metálico



Súper Blanco

Verde Oscuro Mica

Rojo Metálico

* Versión: LC Prado 5P VX



Costos de mantenimiento unificados a nivel nacional

Visítanos en nuestros servicios autorizados Toyota a nivel nacional:

Casabaca

IMPORTADORA
TOMEBA M B A

Toyocosta

 /ToyotaEcuador
 @ToyotaEcuador
 /ToyotaEcuadorTV
www.toyota.com.ec



Edición impresa en Ecuador (Septiembre 2015)



Red de Concesionarios:

CASABACA 1800-227-222

Quito: Matriz - Carrión - El Jardín - Cumbayá - Los Chillos - Condado - El Sur / Sto. Domingo/ Ambato/ Ibarra/ El Coca

IMPORTADORA TOMBAMBA 07-280-6144

Cuenca / Azogues / Riobamba / Machala / Loja/ Macas/ Lago Agrio/ Galápagos

TOYOCOSTA 04-370-4700

Guayaquil: Carlos Julio Arosemena - Orellana - Samborondón - Vía a Daule / Manta / Quevedo