

***XPANDER***

  
**MITSUBISHI  
MOTORS**  
Drive your Ambition



## A Brand New Journey

Introducing the new XPANDER. Completely redesigned for the modern world, the XPANDER enhances your journey, no matter where or how far you go. With exceptional comfort and convenient features for every passenger, and capability you can count on, the XPANDER provides an enjoyable driving experience for the whole family.

## Drive your Ambition

ميتسوبيشي تقدم اكسبندر الشكل الجديد.

لقد تم إعادة تصميم الشكل الجديد بالكامل للعالم الحديث، تعزز السيارة ميتسوبيشي إكسبندر رحلتك بغض النظر عن المكان أو المسافة التي تذهب إليها مع رحلة إستثنائية ومميزات مريحة لكل راكب وقدرة يمكنك الاعتماد عليها حيث توفر السيارة ميتسوبيشي إكسبندر تجربة قيادة ممتعة لجميع أفراد الأسرة.



### High ground clearance and high driving view

#### خلوص أرضي مرتفع ورؤية قيادة عالية

Top-level ground clearance and a high driving position allow confident and comfortable driving on bumpy or uneven roads and a clear view of the road ahead.

Eye point height:

**1,340** mm

Minimum ground clearance:

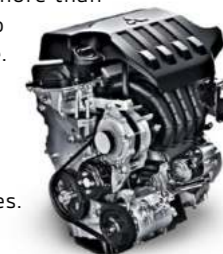
**225** mm



### 1.5L MIVEC Engine

#### محرك مايشك 1,0 لتر

The 16 Valve DOHC engine with advanced MIVEC (Mitsubishi Innovative Valve timing Electronic Control system) puts ample power at your command- more than enough to carry 7 adults to steep mountains with ease. The driving experience is luxurious due to quality construction and comprehensive anti-noise and anti-vibration measures.



**Smoother, smarter, and more confident.**

Note: Some equipment may vary by market. Please consult your local MITSUBISHI MOTORS dealer/distributor for details.

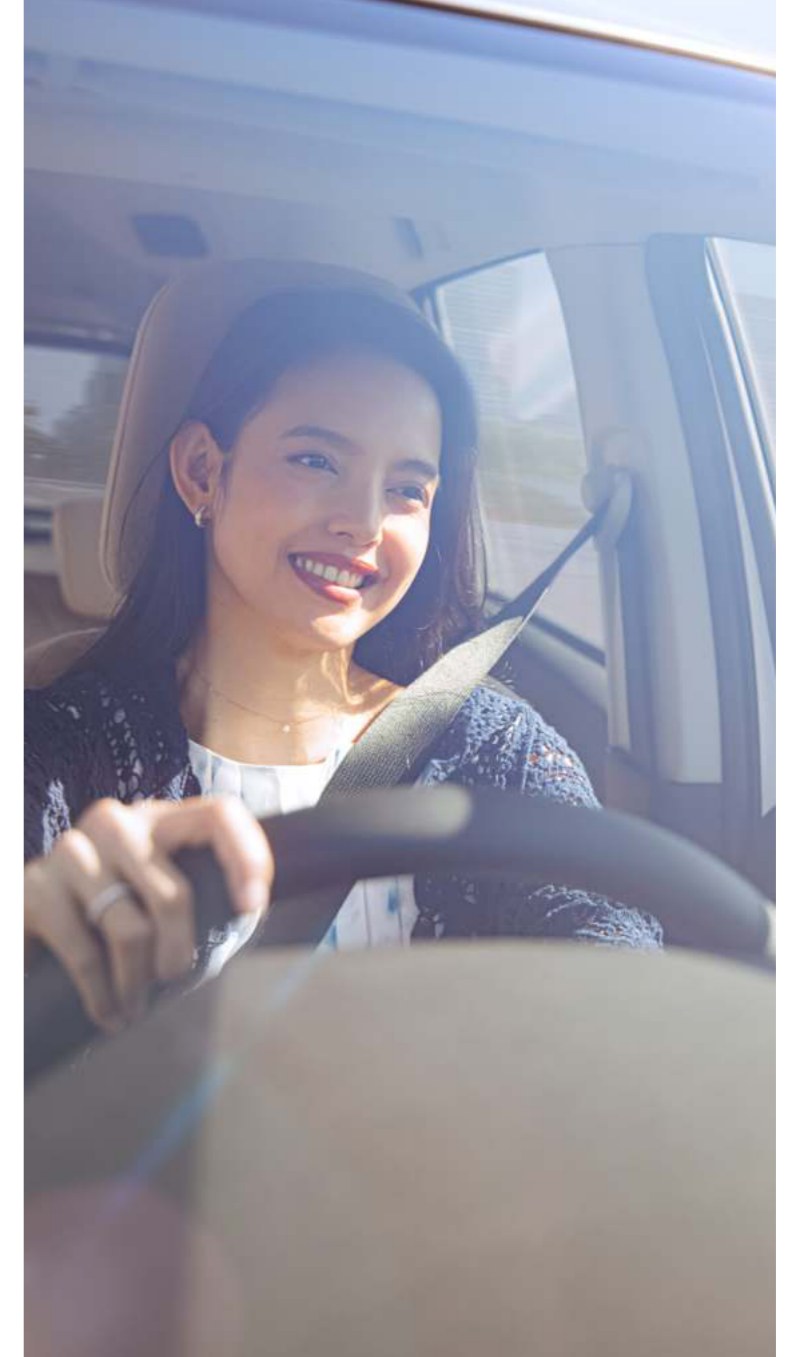
ملاحظة: قد تختلف المواصفات والتجهيزات حسب السوق. لزيادة من المعلومات، يرجى التواصل مع وكيل مونتسوبيشي موتورز المحلي.



Put your mind at ease.

**Anti-lock Brake System [ABS]:** ABS can help the driver maintain control whilst braking, but is never a substitute for safe driving. ABS does not always reduce stopping distances, which may be influenced by many factors including road surface conditions and friction between the tyres and road surface.

Please see the owner's manual for additional information.



**Anti-lock Brake System [ABS]  
نظام الفرامل المانعة للإنغلاق**

ABS Ensures directional stability and control during hard braking

**Electronic Brake Distribution [EBD]  
نظام التوزيع الإلكتروني لقوة الفرملة**

EBD reduces the braking distance by obtaining ideal rear wheel brake force

Note: Some equipment may vary by market. Please consult your local MITSUBISHI MOTORS dealer/distributor for details.  
ملاحظة: قد تختلف المواصفات والتجهيزات حسب السوق. ليريد من المعلومات، يرجى التواصل مع وكيل مونتسوبيشي موتورز المحلي.



Supports everything you love to do.

### Spacious luggage area مساحة واسعة للشئطة

Enjoy your favourite activities with the spacious luggage room. The wide opening makes loading and unloading easy for anyone. What's more, convenient compartments and underfloor storage help keep your smaller items organised.



### Convenient storage & power outlets for all passengers

#### مساحات تخزين ومصادر شحن لجميع الركاب

Keep your interior clean and organised with smart storage solutions. With power outlets on every row, all passengers can keep their smartphones, tablets, or other electronic devices charged.



\*DC12V USB adapters not included.



**Spacious cabin and versatile seating arrangements**

**مقصورة داخلية واسعة ومقاعد متعددة الاستخدامات**

Flexible seating configurations provide support for all your favourite activities. Load items easily by folding down the second and third row seats, or fold the second row armrest to store long items.

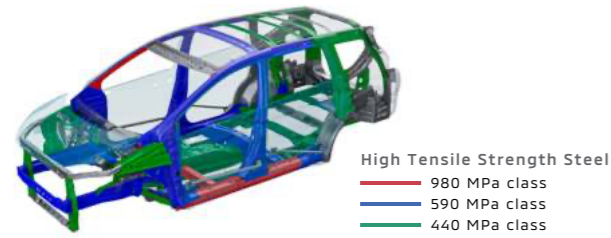


Where your journey begins.

Note: Some equipment may vary by market. Please consult your local MITSUBISHI MOTORS dealer/distributor for details.  
ملاحظة قد تختلف المواصفات والتجهيزات حسب السوق. يرجى التواضع مع وكيل ميبوتسوبيشي موتورز المحلي.

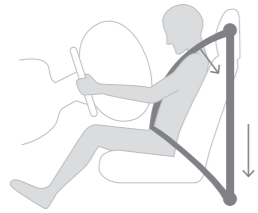
## FEATURE HIGHLIGHTS

### Safety



**RISE body** جسم السيارة بتقنية RISE

RISE (Reinforced Impact Safety Evolution) body helps keep everyone safe in the event of a collision by efficiently absorbing energy and maintaining high cabin integrity.



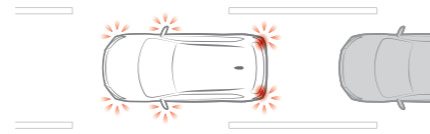
**Seat belt with Pretensioners** أحزمة أمان بأليات الشد المسبق

Pretensioners help reduce frontal impact force in frontal collisions when used with seatbelts. Front seatbelt pretensioners automatically tighten in a collision to help restrain front occupants.



**Driver and passenger SRS airbags** نظام الوسائد الهوائية للسائق والراكب (SRS)

The driver and passenger SRS airbags protect front occupants by absorbing impact force to help keep them safe in frontal collisions.



**Emergency Stop Signal system [ESS]** نظام إشارة التوقف الطارئ (ESS)

Prevent being rear-ended. ESS automatically flashes the hazards during sudden braking or when ABS is activated to warn following vehicles.

### Exterior



**Halogen Headlight with Leveling** إضاءة هالوجين مع إمكانية ضبط مستوى الإضاءة

Powered for improved brightness and illumination leveling on the road.



**LED Rear Combination Lights** مجموعة الإضاءة الخلفية (LED)

Be seen better in the dark. The rear combination lights with LED help keep your vehicle clearly visible from behind.



**Shark-fin antenna** أنتنه خلفية (Shark-Fin)

The shark-fin antenna's sharp design complements the vehicle's dynamic exterior styling.

### Comfort & Utility



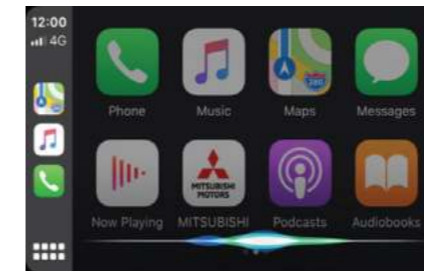
**Keyless Operation System [KOS] + Engine switch**

نظام تشغيل بدون مفتاح (KOS) + مفتاح المحرك  
Conveniently unlock the doors by pressing the switch on the front doors or tailgate whilst carrying your key fob. Once inside, start the engine by pressing the switch whilst holding the brake pedal down.



**Flat and comfortable ride** ركوب يتسم بالثبات والراحة

Enjoy your drive in comfort. A reinforced suspension system with high-performance shock absorbers provides stable handling and exceptional ride comfort. To achieve a surprisingly quiet interior, certain areas of the body are covered with high-performance sound absorbing and vibration blocking material.



**Smart Phone Link Display Audio With Apple Car Play/Android Auto** نظام صوتي مع شاشة تعمل باللمس بنظام أبل كار بلاي / أندرويد أوتو

Use Google Maps via your centre display. Voice activation capabilities allow hands-free use. Conveniently use your favorite apps in your car like Maps, Google Assistant/Siri, Phone or Apps.



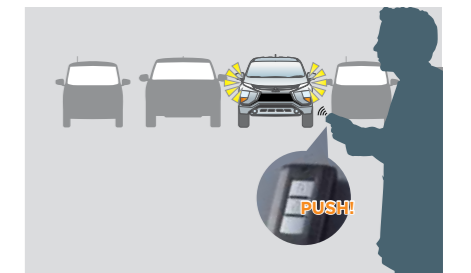
**Rear View Camera** كاميرا للرؤية الخلفية

When the shift lever is in reverse, a camera on the tailgate captures a clear view behind the vehicle that appears on the DVD display audio monitor so you can back up with peace of mind.



**Rear Cooling Unit** وحدة تكييف خلفية

Keep everyone comfortable even in hot weather. Rear passengers can conveniently use the knob to control airflow.



**Welcome Light** ضوء الترحيب

If you have trouble finding the Xpander in a crowded parking lot at night, simply press the keyless operation key. The position lights will turn on for 30 seconds to point you in the right direction (only when the light switch is OFF).

VARIATIONS

**H**  
2WD 1.5-Litre



**M**  
2WD 1.5-Litre



Body colours



Quartz White Pearl



Blade Silver Metallic



Graphite Grey Metallic



Jet Black Mica



Red Metallic



Deep Bronze Metallic

Note: Some equipment may vary by market. Please consult your local MITSUBISHI MOTORS dealer/distributor for details.  
ملاحظة: قد تختلف المواصفات والتجهيزات حسب السوق. لمزيد من المعلومات، يرجى التواصل مع وكيل مونتسوبيشي موتورز المحلي.

XPANDER NEW SHAPE SPECIFICATIONS			
	Midline	Highline	
<b>Performance</b>			
الأداء			
1.5L MIVEC Engine with Automatic Transmission	•	•	محرك 1.5 MIVEC مع ناقل حركة أوتوماتيك
Front Suspension: MacPherson strut & stabilizer	•	•	نظام التعليق الأمامي (Macpherson strut)
Rear Suspension : Torsion beam	•	•	نظام التعليق الخلفي (Torison Beam)
195/65R16 + 16-inch alloy wheel	•	-	جنوط رياضية مقاس 16 + 195/65R16
205/55R17 + 17-inch alloy wheel	-	•	جنوط رياضية مقاس 17 + 205/55R17
<b>Safety</b>			
الأمان والسلامة			
Dimming rearview mirror	•	•	مرآة تعتم داخلية
Rearview camera	-	•	كاميرا للرؤية الخلفية
Center Door Locking	•	•	نظام قفل مركزي للأبواب
Driver and Passenger SRS airbag	•	•	وسائد هوائية للسائق والراكب الأمامي
Front 3-point seatbelt with Emergency Locking Retractor [ELR] with pretensioner x2	•	•	2x مع شدادات(ELR) حزام أمان أمامي ثلاثي النقاط مع قفل طارئ
2nd row 3-point seatbelt with Emergency Locking Retractor [ELR] x3	•	•	3x حزام أمان للصف الثاني ثلاثي النقاط مع قفل طارئ
3rd row 3-point seatbelt with Emergency Locking Retractor [ELR] x2	•	•	2x حزام أمان للصف الثالث ثلاثي النقاط مع قفل طارئ
Seatbelt reminder (Driver seat, passenger seat)	•	•	منبه لحزام الأمان (للسائق والراكب الأمامي)
Lower anchor and tether anchor for ISO-FIX child seat (For 2nd row) x2	•	•	حفقات تثبيت سفلية وأربطة (ISO-FIX) لمقاعد الأطفال x2
Child safety locks (Rear door)	•	•	نظام قفل أمان للأطفال ( للأبواب الخلفية)
Anti-lock Braking System [ABS] with Electronic Brakeforce Distribution [EBD]	•	•	نظام منع غلق الفرامل (ABS) مع نظام توزيع قوة الفرامل إلكتروني (EBD)
Emergency Stop Signal system [ESS]	•	•	نظام إشارة التوقف الطارئ ( ESS)
Anti-theft alarm system	-	•	نظام إنذار ضد السرقة
<b>Exterior Features</b>			
التجهيزات الخارجية			
Front bumper (Body colored) Front bumper garnish (Chrome)	•	•	إكصدام أمامي بنفس لون السيارة مع زخارف مطعمة بالكروم
Front bumper lower garnish (Material black)	•	-	زخارف الإكصدام الأمامي بهيئة منخفضة باللون الاسود
Front bumper lower garnish (Gray)	-	•	زخارف الإكصدام الأمامي بهيئة منخفضة باللون الرمادي
Side sill garnish (Silver)	•	-	زخارف العتبة الجانبية باللون الفضي
Side window molding (Chrome)	-	•	قوالب نوافذ جانبية ( كروم)
Rear bumper (Body colored)	•	•	إكصدام خلفي بلون السيارة
Rear bumper garnish (Material black)	•	-	زخارف الإكصدام الخلفي باللون الاسود
Rear bumper garnish (Gray)	-	•	زخارف الإكصدام الخلفي باللون الرمادي
Outer door handle (Body colored)	•	-	مقابض الأبواب الخارجية بنفس لون السيارة
Outer door handle (Chrome)	-	•	مقابض الأبواب الخارجية (كروم)
Door mirror with side turn signal (Electrically adjustable, body colored)	•	-	مراياات كهربائية بنفس لون السيارة
Power folding door mirror with side turn signal (Electrically adjustable, chrome)	-	•	مراياات كهربائية (كروم)وطني المراياات الجانبية كهربائيا
Windshield glass (laminated glass with UV ray reduction)	•	•	زجاج أمامي رفائقي مع الحد من الأشعة فوق البنفسجية
Privacy glass (Rear door/Rear quarter/Liftgate)	•	•	زجاج فاميه للأبواب الخلفية و الزجاج الخلفي وزجاج الشنطة
Multi-reflector halogen headlight with manual leveling	•	•	مصابيح أمامية هالوجين مع ضبط المستوى يدويًا
LED Rear combination Lights	•	•	مصابيح إضاءة خلفية LED
Automatic headlight	•	•	خاصية الإضاءة الأوتوماتيكية
Daytime running light [DRL]	•	•	أضواء السير النهارية DRL
LED position light	•	•	إضاءة إشارات LED
Welcome light	-	•	إضاءة الترحيب
Coming home light	-	•	أضاءة العودة للمنزل
Front & Rear fog lights	•	•	مصابيح ضباب أمامية وخلفية
LED high-mount stop light	•	•	إضاءة توقف علوية LED
Front rain-sensing wiper	•	•	مساحة زجاج أمامي حساسة للمطر
Rear intermittent wiper	•	•	مساحة للزجاج الخلفي
Short pole antenna	•	-	أنتنه خلفية ( Pole Type)
Shark-fin antenna	-	•	أنتنه خلفية ( Shark Fin Type)
<b>Interior Features</b>			
التجهيزات الداخلية			
Electric power steering	•	•	عجلة القيادة آلية المؤازرة
Tilt and telescopic steering wheel	•	•	عجلة القيادة قابله للإمالة والتعديل
Steering wheel control (Audio, hands-free phone, voice recognition)	-	•	عجلة قيادة متعددة الوظائف
Fabric ( Black)	•	-	مقاعد فماش باللون الاسود
Fabric (High-grade) (Black)	-	•	مقاعد فماش عالية الجودة باللون الاسود
Driver and passenger seat sliding, reclining adjustment	•	•	المقاعد الأمامية قابلة لضبط الإمالة والتحرك
Driver seat height adjustment	-	•	مقعد السائق قابل لضبط الارتفاع
Sliding, reclining, back folding, tumble function (60:40 split type)	•	•	مقاعد الصف الثاني قابل للإمالة مع وظيفة طي ظهر المقعد ( بنسبة 60:40)
Center armrest with Cup holder (x2) for 2nd Row	•	•	مسند خلفي مع حامل للكواب لمقاعد الصف الثاني
Reclining, back folding function (50:50 split type)	•	•	مقاعد الصف الثالث قابلة للإمالة مع وظيفة طي ظهر المقعد ( بنسبة 50:50)
Combination meter cluster (Semi high contrast type, with black ring)	•	-	مجموعة العدادات (نوع شبه عالي التباين , مع حلقة سوداء)
High contrast backlit meters and gauges & Multi-information display (TFT color LCD)	-	•	عدادات ومقاييس بإضاءة عالية التباين وشاشة عرض المعلومات المتعددة (شاشة LCD ملونة TFT)
ECO indicator	•	-	مؤشر إقتصادي (ECO)
ECO score and ECO drive assist indicator	-	•	مؤشر ومقاييس إقتصادي مساعد القيادة (ECO)

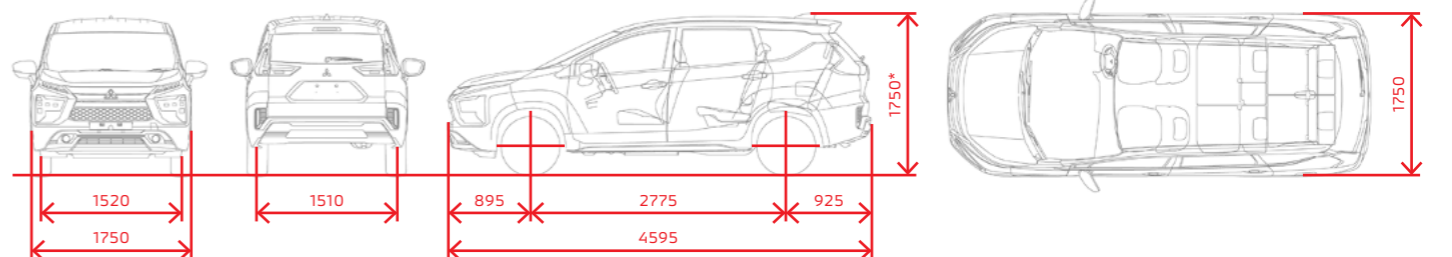
Note: Some equipment may vary by market. Please consult your local MITSUBISHI MOTORS dealer/distributor for details.

ملاحظة قد تختلف المواصفات والتجهيزات حسب السوق لمزيد من المعلومات، يرجى التواصل مع وكيل مونتسوبيشي موتورز المحلي.

Cup holder (Floor console x2)	•	•	حامل أكواب للكونسول الأمامي
Ashtray	•	•	منفضة سجائر
Bottle holder	•	•	حامل الزجاجات
USB port for audio (Lower instrument panel)	•	•	مدخل USB
12V power outlet (Lower instrument panel)	•	•	مخرج طاقة ١٢ فولت ( أسفل لوحة أجهزة القياس)
12V power outlet (Rear quarter trim)	-	•	مخرج طاقة ١٢ فولت ( الجزء الخلفي)
Underfloor cargo area storage	•	•	حيز لتخزين الأمتعة تحت ارضية الشنطة
<b>Utility</b>			
Manual climate control (Dial type)	•	•	مكيف هواء يدوي
Rear cooler unit	•	•	وحدة تكييف خلفية
Audio (Wide 2DIN, AM/FM radio with Bluetooth)	•	-	نظام صوتي (راديو AM/FM مع بلوتوث)
Smartphone-link Display Audio [SDA] with bluetooth	-	•	شاشة سمات تعمل باللمس مع نظام أبل كار بلاي / اندرويد أوتو مع بلوتوث
4 speakers	•	•	٤ سماعات
Remote keyless entry	•	•	مفتاح للتحكم عن بعد بريموت كونترول
Keyless Operation System [KOS] (Transmitter x2) with push button start	-	•	نظام التشغيل بدون مفتاح (KOS) مع مفتاح المحرك
Power window (Front door, rear door) with driver auto up/down and anti-trapping function	•	•	نوافذ كهربائية مع خفض/رفع الزجاج بلمسة واحدة لنافذة السائق

TECHNICAL SPECIFICATIONS			
Drive system		2WD	
Engine		1.5L MIVEC Engine	
Transmission		4AT	
Model Grade		M	H
<b>Dimension &amp; Weight</b>			
Overall length	mm	4,595	
Overall width	mm	1,750	
Overall height	mm	1,730	1,750
Wheelbase	mm	2,775	
Track	Front	1,520	
	Rear	1,510	
Ground clearance	mm	225	
Curb weight	Front	700	710
	Rear	550	555
	Total	1,250	1,265
<b>Performance</b>			
Max. speed	km/h	170	
Minimum turning radius	m	5.2	
<b>Engine</b>			
(Type (code	MIVEC DOHC (4A91)		
Fuel type / octane	Unleaded Gasoline / RON 90 & above		
Total displacement	cc	1,499	
Bore x stroke	mm	75 x 84.8	
Compression ratio	10		
Max. output	kW/rpm	77 / 6,000	
Max. torque	N-m/rpm	141 / 4,000	
<b>Fuel System</b>			
Fuel supply equipment	ECI-MULTI		
Fuel tank capacity	liters	45	

## DIMENSIONS



## الأبعاد