



A1

Audi A1 Sportback

A la vanguardia de la técnica **Audi** 



Página

Fascinación

4 Audi A1 Sportback

Técnica

28 TFSI®/TDI

32 Tren de rodaje y dirección

30 MMI® – Multi Media Interface

33 Seguridad

31 Audi connect

34 Eficiencia Audi

Equipamientos

36 Líneas de equipamiento/paquetes de equipamiento

60 Cubierta de las salidas de aire

38 Audi exclusive

61 Llantas/neumáticos

40 Audi exclusive line

63 Luces y retrovisores

42 S line

63 Equipamientos de exterior

46 Accesorios Originales Audi

64 Equipamientos de interior

52 Pinturas de la carrocería

65 Infotainment

55 Arco del techo en color de contraste

68 Sistemas de asistencia

56 Asientos/tapizados de asiento

68 Técnica

59 Revestimiento interior del techo

Otros

69 Extensión de la garantía Audi

75 Dimensiones

70 Accesorios Originales Audi

76 Índice

72 Datos técnicos

80 Fascinación Audi

El equipamiento de los vehículos ilustrados se encuentra en la página 79.

Los valores sobre el consumo de combustible y las emisiones de CO₂ se encuentran a partir de la página 72.

Grande en cada detalle.

Ir al trabajo, practicar deporte, visitar amigos o a la familia. Una excursión a la playa, un trayecto urbano. Con equipaje, sin destino.

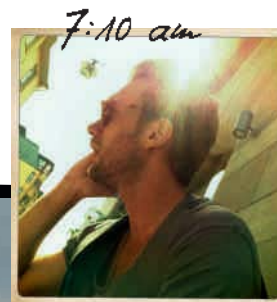
Haga lo que le apetezca en cada momento.

Conduzca, viva, experimente.

El Audi A1 Sportback le ofrece más funcionalidad.

Más libertad para elegir.

Los valores sobre el consumo de combustible y las emisiones de CO₂ se encuentran a partir de la página 72.





D IN A 1044

A1







Cuidado en cada detalle.

Cinco puertas, maletero envolvente, atractivas luces traseras en tecnología LED opcionales. El Audi A1 es una clara prueba de que la practicidad y la elegancia pueden convivir en perfecta armonía.

Los valores sobre el consumo de combustible y las emisiones de CO₂ se encuentran a partir de la página 72.



8:32 am On the road



PEACE, LOVE AND HAPPINESS



9:45 am enjoying the view

Imposible resistirse a mirarlo. El arco del techo, disponible de forma opcional en tres colores contrastados, y el impactante alerón trasero define la silueta del vehículo y le otorga, además, un aspecto distintivo. Los diferentes diseños de llantas impresionan por su desenfadada deportividad.

Los valores sobre el consumo de combustible y las emisiones de CO₂ se encuentran a partir de la página 72.



*12:15 pm
coffee break*



El Audi A1 Sportback conjuga belleza y dinamismo como ningún otro automóvil. ¡Admírelo antes de que desaparezca tras la siguiente curva!

Los valores sobre el consumo de combustible y las emisiones de CO₂ se encuentran a partir de la página 72.

K.FFE



TERE-GALLFRET

14



Individualidad en cada detalle.

Telas en atractivos colores, refinados detalles con reminiscencias náuticas y aeronáuticas, como las salidas de aire, por ejemplo, rojo granate. Y, sobre todo, la máxima flexibilidad para dar rienda suelta a su creatividad.

Póngase cómodo y disfrute de su Audi A1 Sportback. Elija la línea de equipamiento Attraction, si desea reforzar su exclusividad, o Ambition, si prefiere enfatizar su deportividad. Ambas líneas de equipamiento pueden combinarse con el paquete media style opcional, que le proporciona aún más libertad creativa en cuanto al infotainment y al diseño del interior.

Los valores sobre el consumo de combustible y las emisiones de CO₂ se encuentran a partir de la página 72.





1:27 pm



Nunca se tiene demasiado espacio libre. El sistema de asientos traseros de dos plazas puede abatirse en su totalidad o en una relación de 1/3 a 2/3, incrementando así la capacidad del maletero de 270 a 920 litros.

Los valores sobre el consumo de combustible y las emisiones de CO₂ se encuentran a partir de la página 72.







A: 45 pm driving around

Su ventana al mundo exterior: el MMI® Navegación plus opcional que incorpora una pantalla a color, de 6,5 pulgadas, con representación de mapas en 3D.

Dispone de 20 gigabytes de memoria para música con el sistema de reproducción de sonido BOSE Surround de 14 altavoces. El MMI® puede manejarse también mediante mando por voz. Y, si lo desea, contará además con autoteléfono Bluetooth online que dispone de un punto de acceso Wi-Fi propio, conexión a Google-Earth y recepción de radio digital DAB de forma opcional.

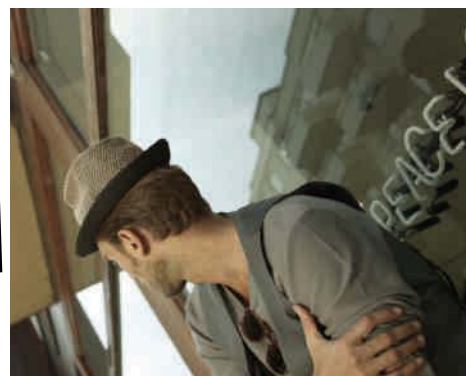
Los valores sobre el consumo de combustible y las emisiones de CO₂ se encuentran a partir de la página 72.



Inspirador en cada detalle.



2:20 pm

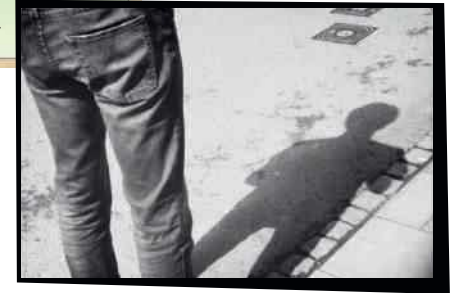
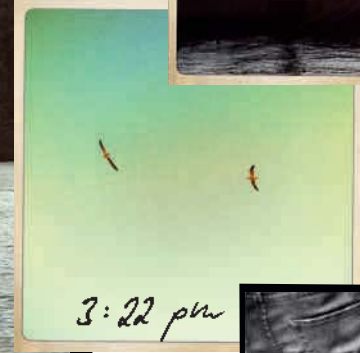




meeting friends

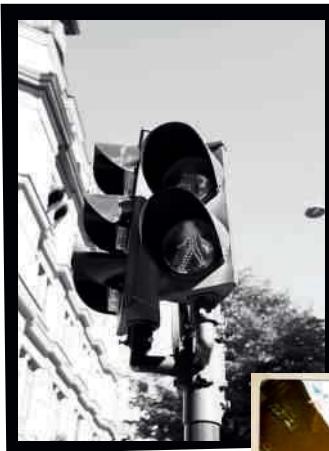






4:36 pm
taking time off

Eficiente en cada detalle.



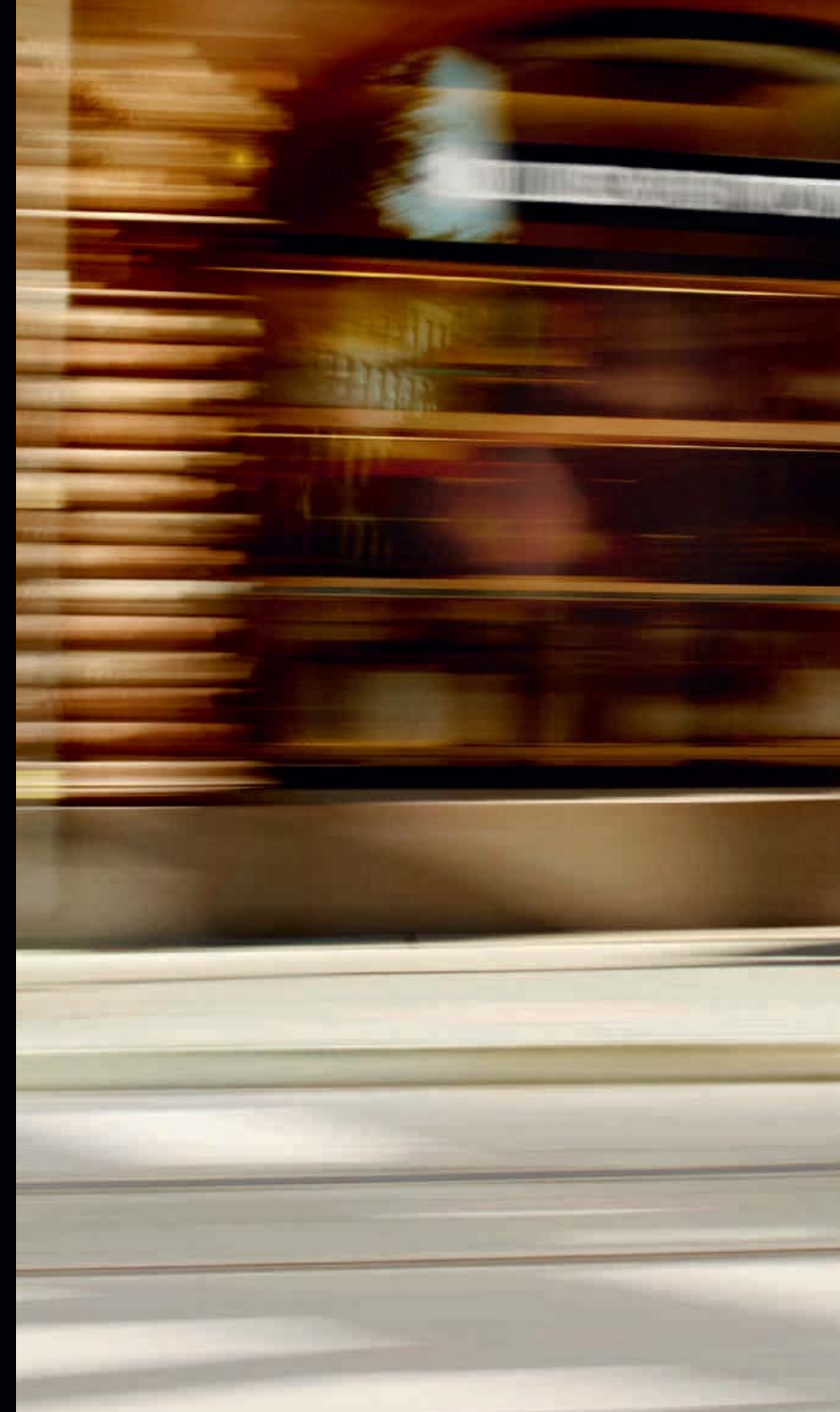
Los argumentos para un placer de conducción más avanzado: los motores TDI y TFSI®* con sistema start-stop y recuperación, de serie. El cambio de doble embrague de 7 velocidades S tronic opcional acorta los tiempos de cambio para hacer casi imperceptible la interrupción de la tracción y, además, incrementa la eficiencia.

* El sistema start-stop y recuperación no está disponible para el Audi A1 Sportback 1.6 TDI de 90 CV/66 kW S tronic y el 1.4 TFSI de 185 CV/136 kW S tronic.

Los valores sobre el consumo de combustible y las emisiones de CO₂ se encuentran a partir de la página 72.



5:20 pm Having fun



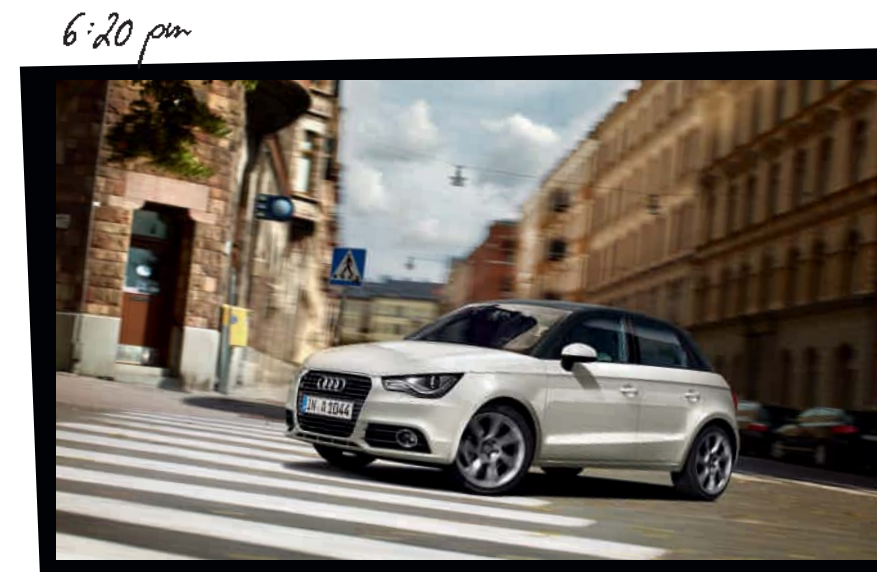






El tren de rodaje dinámico proporciona al Audi A1 Sportback un carácter marcadamente atlético. Otro sistema que añade un plus de agarre, especialmente en las curvas, es el ESP con bloqueo transversal electrónico.

Los valores sobre el consumo de combustible y las emisiones de CO₂ se encuentran a partir de la página 72.





6:43 pm dinner



Nuevas posibilidades para viajar más rápidamente y de forma eficiente. Llevar a los amigos o a la familia hasta el destino de manera más segura y relajada. Una nueva dimensión del placer de conducción. El Audi A1 Sportback.

Si desea admirar en detalle el Audi A1 Sportback, capture con su teléfono móvil este código QR y fotografíelo. O, si lo prefiere, conéctese a www.audi.es/audia1sportback.

Los valores sobre el consumo de combustible y las emisiones de CO₂ se encuentran a partir de la página 72.





Audi logo

IN A 1044

A1

Marc Daniels
SUNGLASSES



El sistema de gestión del motor calcula el volumen de inyección y el punto de encendido en función de la potencia requerida por el conductor. En régimen normal, la presión de inyección se sitúa entre 30 y 120 bar.

Refrigeración de 2 circuitos

Transmisor de revoluciones con detección de inversión del sentido de giro para el sistema Start-Stop

Aire de carga refrigerado por agua con refrigerador del aire de carga en el colector de admisión

Accionamiento del árbol de levas con peso optimizado

Reducción de las pérdidas por fricción del motor

Generador con conexión LIN

Miles de kilómetros de prueba. Cientos de horas de investigación. Y todo ¿para qué?

Bastan unos segundos para entenderlo.

El Audi A1 Sportback incorpora la tecnología TFSI® que se caracteriza por combinar las ventajas de la tecnología FSI® – eficiencia y dinámica – con una turboalimentación que proporciona un despliegue de fuerza aún mayor.

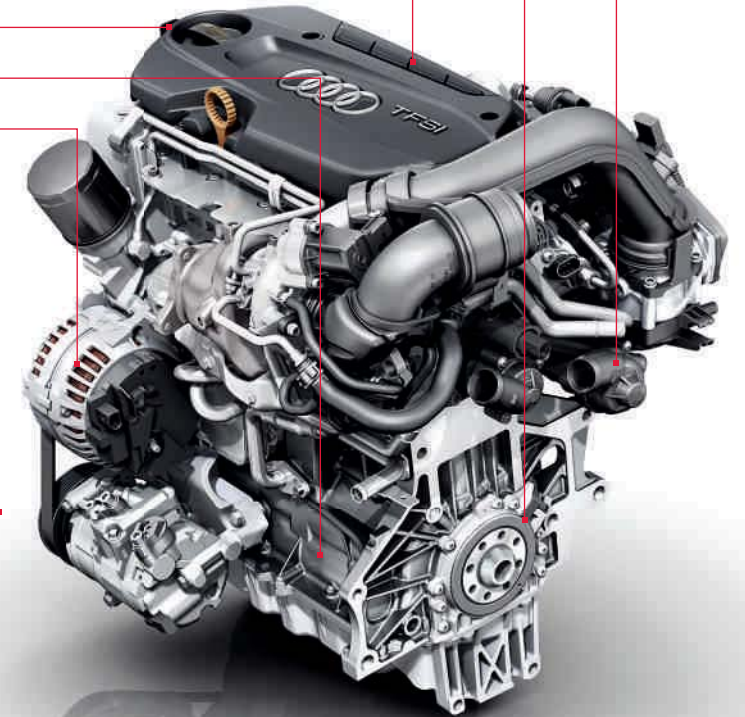
El propulsor 1.2 TFSI con 85 CV/63 kW de potencia cuenta con un bloque de cilindros de aleación de aluminio a presión con innovadores casquillos de fundición gris y transmisión por cadena dentada, exenta de mantenimiento. El grupo de pisto-

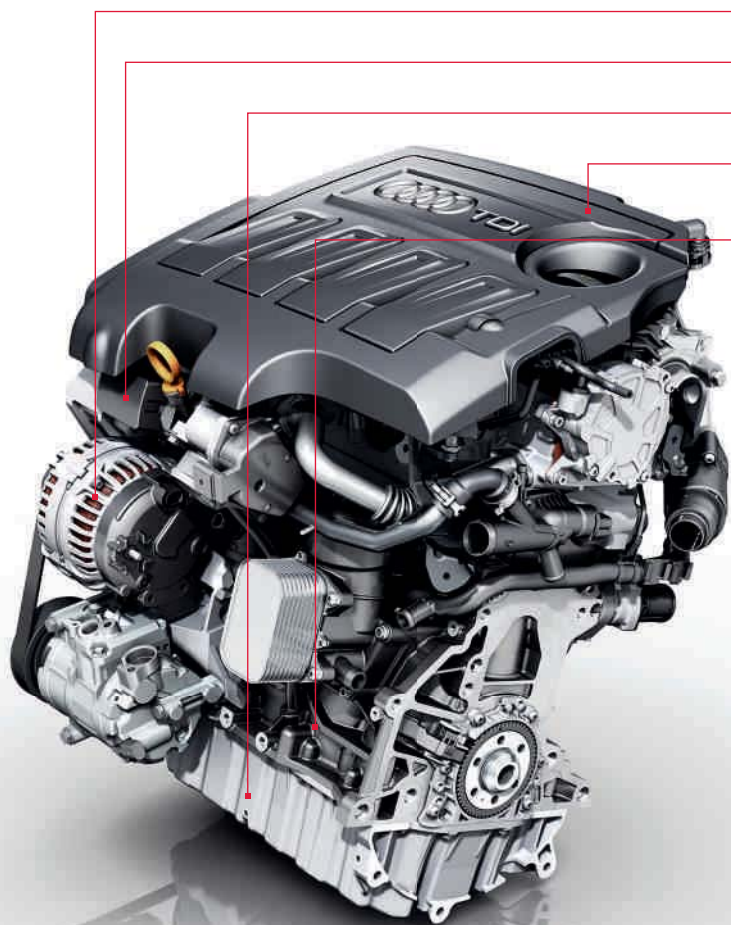
nes de construcción ligera genera una fricción reducida, mientras que los circuitos de aceite y agua con refrigeración de dos circuitos garantizan un elevado grado de eficiencia. Eficiencia que notará en el reducido consumo promedio de tan solo 5,1 l/100 km y en el par motor máximo de 160 Nm a partir de 1.500 rpm.

El dinámico motor 1.4 TFSI con el cambio S tronic de 7 velocidades opcional desarrolla 122 CV/90 kW y está concebido para proporcionar una

potencia elevada acompañada de unos valores de consumo bajos. Propulsa al Audi A1 Sportback hasta los 203 km/h, generando un par motor de 200 Nm, incluso a partir de 1.500 rpm. Su sistema de refrigeración por agua del aire de carga está integrado en el colector de admisión; así se reduce el volumen del sistema de aire de carga y se permite al conductor disfrutar de un mayor dinamismo.

El 1.4 TFSI con 185 CV/136 kW y sobrealimentación en dos etapas proporciona una dinámica aún mayor. Acelera al Audi A1 Sportback hasta 227 km/h con un par motor de 250 Nm a partir de 2.000 rpm.





Generador con conexión LIN

1.600 bar; inyección de alta presión séxtuple

Bomba de aceite de rendimiento optimizado

Turbocompresor de gas de escape con geometría de turbina variable

Reducción de las pérdidas por fricción del motor



Los piezoinyectores se abren y cierran en fracciones de milisegundo e inyectan varias veces al interior de la cámara de combustión con una presión de hasta 1.600 bar. En un proceso de inyección se inyectan cantidades en ocasiones minúsculas, inferiores a un miligramo.



La preinyección conduce a una combustión "blanda", y por consiguiente a una acústica de combustión excelente con un funcionamiento del motor suave.

TDI:

Comienza una revolución. Y sigue tan vigente como el primer día.

Uno de cada dos Audi que se venden actualmente es diésel. No es extraño. Avances como, por ejemplo, la tecnología common rail han ido incrementando continuamente la eficiencia del TDI. La consecuencia lógica es que el deporte del motor ha incorporado también la propulsión diésel. Y lo ha hecho con éxito: en 2006, el Audi R10 TDI fue el primer automóvil de carreras con motor diésel que venció en las 24 Horas de Le Mans. Un triunfo que repitió después en varias ocasiones, la última en 2011.

El Audi A1 Sportback incorpora dos motores TDI de 1,6 litros con 90 CV/66 kW o 105 CV/77 kW.

El sistema de inyección common rail funciona con cuatro inyectores que se caracteriza por una relación excelente entre potencia, confort de marcha y acústica del motor. Así, ambos propulsores con cambio manual consumen un promedio de 3,8 l/100 km y generan 99 g de CO₂/km. El motor de 90 CV/66 kW también está disponible de forma opcional con un S tronic* de 7 velocidades y acelera hasta una velocidad máxima de 182 km/h. El propulsor de 105 CV/77 kW alcanza los 100 km/h en 10,7 segundos y 190 km/h como velocidad máxima. Naturalmente, ambos motores cumplen la norma de emisiones EU5.



Bluetooth: la preinstalación para móvil (Bluetooth) opcional puede utilizarse como dispositivo de manos libres. El sistema detecta automáticamente los dispositivos conectados y adopta su agenda y su configuración.



Car: a partir del equipo de radio Concert, esta función le permite manejar directamente los sistemas de asistencia al conductor, los ajustes del vehículo y de servicio.



MMI Navegación plus: el sistema de infotainment opcional ofrece una visualización de mapas en 3D y representación tridimensional de los puntos de interés turísticos y edificios principales. Además, incorpora un disco duro de 20 gigabytes para almacenar su propia música.



Media: a través de este menú se controla el acceso a las fuentes externas o al jukebox del MMI Navegación plus.



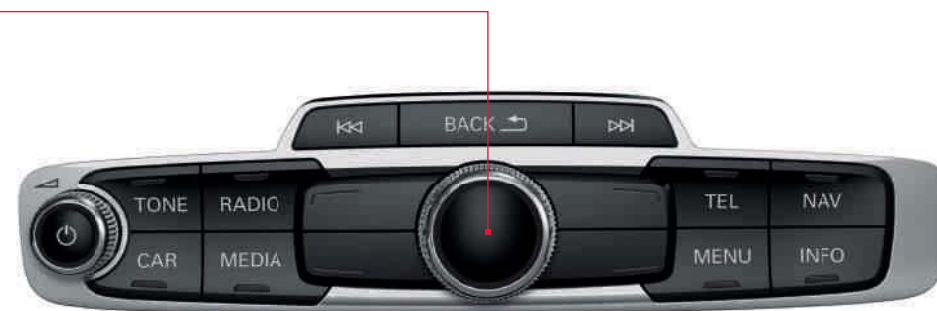
Todas las posibilidades. Y alguna más.

La grandeza se manifiesta en los detalles: la oferta multimedia opcional del Audi A1 Sportback puede equiparse a la del segmento de lujo. Concretamente, el sistema MMI® Navegación plus satisface prácticamente todos los requisitos.

La pantalla TFT en color de 6,5 pulgadas se ubica, como en el equipo de radio Concert, encima de la unidad de manejo en el tablero de mandos. De este modo, le ofrece una visión de conjunto de

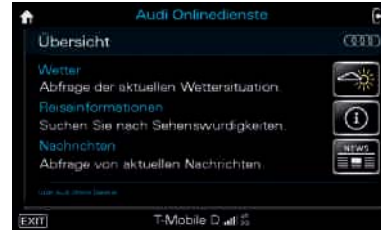
numerosos datos. Escoja su destino entre tres rutas alternativas, representadas como mapa tridimensional. Gracias al coloreado topográfico, el trayecto se representa de forma aún más clara. Además, pueden indicarse numerosos lugares turísticos o puntos de interés, como restaurantes o gasolineras.

El sistema puede manejarse mediante el MMI o el sistema de mando por voz.

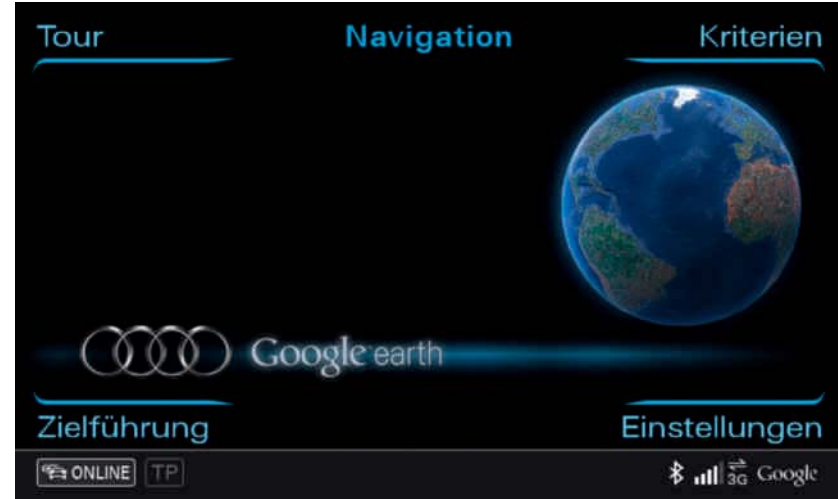




Audi connect: boletines de tráfico online no solo le indicará la ruta correcta hasta su destino, sino también la más rápida. Los boletines de tráfico online para la guía de ruta dinámica ofrecen, además de la información sobre la densidad del tráfico, información más rápida sobre la formación y la disolución de retenciones, así como una mayor cobertura de la red viaria.



Audi connect: información de viaje/meteorología proporciona las previsiones meteorológicas e información actualizada, p. ej. Infografías y mapas meteorológicos del lugar de destino. **Audi connect: noticias online** proporciona una información exhaustiva sobre la actualidad mundial.



Audi connect: navegación con imágenes de Google Earth y Street View* posibilita la navegación con imágenes aéreas y por satélite de alta resolución, fotos, orografía del terreno, carreteras y sus denominaciones, así como las direcciones comerciales. Mediante Street View podrá hacerse, durante el trayecto, una idea fiel a la realidad del lugar de destino. Con la **búsqueda de los puntos de interés (POI)** con mando por voz obtendrá sugerencias detalladas sobre destinos de viaje, horarios de apertura o valoraciones de visitantes que le permitirán acceder a la totalidad del ancho de banda de Internet, independientemente de la ubicación. La **introducción de destinos mediante myAudi o Google Maps** le permite una planificación cómoda de la ruta con destinos de navegación individuales en el ordenador de casa, así como su envío al vehículo. Al iniciar el viaje se carga la planificación de la ruta en el MMI Navegación plus.



Audi connect.

Permanezca siempre online, también en la carretera.

Los servicios de información móviles le ofrecen la conexión definitiva. Directamente desde Internet, con Audi connect puede buscar cómodamente en el MMI® cualquier destino deseado, consultar las noticias más recientes y las previsiones meteorológicas actuales para el destino de navegación planificado.

La transmisión de datos tiene lugar online a través del módulo UMTS del autoteléfono Bluetooth, disponible de forma opcional para el MMI®

Navegación plus. Un elemento destacado es el punto de acceso **Wi-Fi**. Desde el portátil, el iPad o el netbook puede consultar cómodamente la información, los datos y los correos electrónicos. Para algunos smartphones está disponible una aplicación para la **radio por Internet***. En la página 65 o en su Servicio Oficial Audi hallará la información detallada sobre disponibilidad, derechos y tarifas de utilización.



Tren de rodaje dinámico, incluye el ESP con bloqueo transversal electrónico



Tren de rodaje dinámico, dirección electrohidráulica, ESP y S tronic.

Más deportividad en sus viajes.

El tren de rodaje dinámico del Audi A1 Sportback combina agilidad deportiva y una estabilidad direccional excelente con un elevado confort de marcha. Los muelles y amortiguadores McPherson del eje delantero reaccionan inmediatamente a las exigencias de la calzada. La relación de dirección directa otorga una respuesta instantánea a cada orden del volante. El eje trasero de brazos acoplados, que incorporan una concepción totalmente nueva de cojinetes de guía, proporciona una guía lateral precisa y una excelente marcha

en línea recta. Esto se traduce en un alto grado de dinámica de conducción y confort para el conductor. La dirección electrohidráulica proporciona una dirección asistida adaptada a su velocidad de marcha.

Un nuevo desarrollo de los ingenieros de Audi: el ESP con bloqueo transversal electrónico genera, mediante intervenciones de frenado selectivas, un desplazamiento de los pares de giro de las ruedas, posibilitando así más tracción, por ejem-

plo en las curvas cerradas. Esto no solo le proporciona mayor estabilidad direccional, sino también un comportamiento de marcha más preciso y confortable.

El cambio de doble embrague S tronic, disponible de forma opcional en el 1.4 TFSI y el 1.6 TDI de 90 CV/66 kW, aúna el confort de un cambio automático con la deportividad de un cambio manual, ya que introduce la siguiente marcha incluso antes de que usted la seleccione. De este modo

puede conducir sin interrupción perceptible de la tracción. Los cambios de marchas se producen de forma instantánea y casi imperceptible.



Asistente de luz de carretera,
Airbag,
ISOFIX

Más relax en sus viajes.

Nuestra preocupación por la seguridad se centra en las personas. Esto significa que desarrollamos sistemas previsores que le ayudan durante la conducción y, en la medida de lo posible, deben ayudarle a prevenir los accidentes. Por eso, desarrollamos ensayos totalmente nuevos para probar nuevas tecnologías. Así, hemos diseñado un método denominado "Virtual Test Drive". Durante un trayecto, mediante unas gafas de vídeo se muestra al conductor obstáculos y vehículos virtuales, que le hacen plantearse múltiples maniobras evasivas.

Uno de estos dispositivos es el asistente de luz de carretera opcional. La cámara del asistente de luz de carretera detecta las fuentes de luz de los demás conductores y el sistema cambia, automáticamente, la luz de carretera a la luz de cruce.

El programa electrónico de estabilización ESP proporciona mayor estabilidad direccional. Los airbags de gran tamaño (fullsize) con airbag para el tórax y la pelvis integrados en los asientos del conductor y del acompañante, así como los airbags para la cabeza de todos los ocupantes

garantizan la protección en el interior. Los anclajes ISOFIX para asientos infantiles en los asientos traseros, los cinturones de seguridad de tres puntos con limitadores de la fuerza del cinturón y regulación de la altura para los asientos delanteros, los tensores delanteros y el control de uso de los cinturones en todas las plazas completan la oferta de seguridad en el Audi A1 Sportback.

Eficiencia: de serie en todos los Audi.

El camino directo hacia la eficiencia pasa por la innovación. Audi proporciona continuamente, desde hace décadas, impulsos decisivos para toda la industria de la automoción demostrando así que la eficiencia es el resultado de una estrategia sostenida. De ahí que las medidas reductoras del consumo y las emisiones formen parte del equipamiento de serie de todos los modelos Audi. Las tecnologías completas se combinan de forma específica según el modelo y se aplican de forma coherente en toda la gama.

El Audi Space Frame (ASF), utilizado en un gran número de modelos Audi, constituye un hito en la construcción ligera. Este revolucionario sistema de construcción reduce alrededor de un tercio el peso de la carrocería en bruto, en comparación con las construcciones de acero convencionales. La innovación más reciente en el ámbito de la construcción ligera es la construcción híbrida de aluminio del Audi A6, que reduce significativamente el peso.

Además, con el concepto TDI, Audi desarrolló una de las tecnologías diésel de mayor éxito en todo el mundo. La combinación de la inyección directa de diésel y la turboalimentación proporciona un alto grado de eficiencia acompañado de una poderosa fuerza de tracción. La culminación de esta tecnología es en estos momentos el 3.0 TDI clean diesel en el Audi A4 berlina¹. Este propulsor cumple ya actualmente la norma de emisiones UE6, cuya aplicación en toda Europa no será obligatoria hasta 2014.

Otra tecnología destacable es la que posibilita la reducción del tamaño (downsizing) de los motores de gasolina TFSI®. El motor 2.0 TFSI ha sido galardonado cinco veces consecutivas como “Motor del año”². Audi define una nueva etapa evolutiva en cuestión de eficiencia con el Audi Q5 hybrid quattro: un pionero de la movilidad eléctrica que marcará la entrada en un futuro con bajas emisiones a largo plazo.

El potencial de los motores TDI y TFSI ahorrosivos se traslada de forma sumamente eficiente a la calzada mediante el cambio de doble embrague S tronic, gracias a unos regímenes de revoluciones bajos y a unos tiempos de cambio más cortos. Y el diseño aerodinámico de las carrocerías Audi puede contribuir a un ahorro de combustible adicional, al combinar una baja resistencia aerodinámica con una fuerza ascensional reducida.

Todas estas medidas contribuyen a que la eficiencia y la deportividad se complementen perfectamente en cada Audi. Actualmente y también en el futuro. Para que usted perciba en todo momento el nivel de exigencia que desde siempre nos venimos marcando para estar “A la vanguardia de la técnica”.

¹ Consumo de combustible, en l/100 km: urbano 8,7; interurbano 5,5; promedio 6,7; Emisiones de CO₂, en g/km: promedio 175.

² Los “Premios Internacionales al Motor del Año” son otorgados por prestigiosos periodistas del motor de más de 30 países: UKIP Media & Events Ltd.; www.ukipme.com/engineoftheyear



TDI S tronic LED AVS ESP[®]

Tal y como a usted le gusta.

Otorgue a su Audi A1 Sportback un toque totalmente individual. Las líneas de equipamiento Attraction y Ambition refuerzan el carácter respectivo de su vehículo. Además, mediante el paquete media style opcional puede otorgar al interior de un diseño aún más moderno y completarlo con equipa-

mientos de infotainment adicionales. En el paquete media style se incluyen, entre otros, el equipo de radio Concert con pantalla en color desplegable de 6,5 pulgadas y el paquete conectividad.

Attraction

Extracto del equipamiento de serie:

- Tela Attraction
- Volante deportivo con diseño de 3 radios
- Recubrimiento de las salidas de aire en negro mate
- Llantas de acero con tapacubos integrales tamaño 6,5 J x 15 (6 J x 15 para 1.2 TFSI)
- Tren de rodaje dinámico
- Asientos normales con regulación manual de altura
- Cinco plazas
- Equipo de radio Chorus
- Respaldo de la banqueta trasera abatible
- Elevalunas eléctricos
- Retrovisores exteriores regulables eléctricamente
- Mando a distancia
- ESP con bloqueo transversal electrónico
- Sistema start-stop y recuperación*
- Airbag de gran tamaño (full-size)
- Aire Acondicionado

Ambition

Equipamiento adicional para Attraction:

- Asientos deportivos delanteros que incluyen apoyos lumbares
- Tela Ambition
- Volante deportivo de cuero con diseño de 3 radios
- Recubrimiento de las salidas de aire en negro brillante
- Acabados de aluminio en el interior que incluyen la molduras de entrada de aluminio
- Llantas de aleación de aluminio con diseño de 7 brazos "Dynamic" tamaño 7 J x 16
- Tren de rodaje deportivo (también disponible con tren de rodaje dinámico)
- Faros antiniebla
- Sistema de información al conductor
- Salidas del tubo de escape en acabado brillante
- Climatizador
- Apoyabrazos central delantero
- Encendido automático de las luces

Equipamiento adicional del Audi A1 Sportback 1.4 TFSI de 185 CV/136 kW:

- Paquete exterior S line
- Elementos de interior de color ampliados en mono.pur
- Paquete de iluminación interior de tecnología LED
- Revestimiento interior del techo en tela negra
- Llantas de aleación de aluminio con diseño de 5 radios en "V" tamaño 7,5 J x 17
- Volante deportivo multifunción con cambio
- Radio Concert
- Techo en color negro



Acabados de aluminio en el interior



Faros antiniebla



Sistema de información al conductor con cuadro de instrumentos en acabado de aluminio

Los valores sobre el consumo de combustible y las emisiones de CO₂ se encuentran a partir de la página 72.

* El sistema start-stop y recuperación no está disponible para el Audi A1 Sportback 1.6 TDI de 90 CV/66 kW S tronic y el Audi A1 Sportback 1.4 TFSI de 185 CV/136 kW.

Paquete Media Style

(Opcional para las líneas de equipamiento Attraction y Ambition)

- **Equipo de radio Concert** con pantalla TFT en color de 6,5 pulgadas desplegable
- **Paquete Conectivity**
- **Tela Media Style o tela Ambition**
- **Elementos de interior de color ampliados en mono.pur**
- **Revestimiento de las salidas de aire** en el color del habitáculo (también está disponible en blanco brillante o acabado de aluminio)
- **Paquete de iluminación interior de tecnología LED**



Paquete de iluminación interior de tecnología LED



Elementos de interior de color ampliados en mono.pur



Equipo de radio Concert

Porque nadie conoce mejor sus gustos como usted mismo: Audi exclusive.



Cada año, Audi vende cientos de miles de vehículos. Pero sólo una vez uno como el suyo. ¿Cómo es posible? Con un servicio de quattro GmbH que convierte su Audi en inconfundible: Audi exclusive. Colores de la carrocería conforme a sus preferencias, cuero Napa fina, Alcantara de primera calidad y maderas e inserciones decorativas seleccionadas: son estos materiales y los acabados esmerados los que otorgan a su Audi una personalidad absolutamente propia. Su concesionario Audi y el Audi Forum de Madrid esperan que les comunique sus deseos.



Equipamiento de cuero Audi exclusive en cuero Napa fina Blanco Alabastro en asiento deportivo S, alfombrillas con ribete de cuero Blanco Alabastro, costuras Rojo Carmesí en los resaltes laterales del asiento y reposacabezas, elementos de mando y elementos de interior de color ampliados Audi exclusive en cuero Blanco Alabastro con costuras Rojo Carmesí.



Inconfundible, de alta calidad y totalmente personal: Audi exclusive line para su Audi A1 Sportback.



Franja central del asiento en tela exclusive line, franja deportiva en Alcántara Blanco Alabastro, resaltes laterales del asiento en cuero napa fino Gris Jet con costuras de contraste en Blanco Alabastro.



Consola central en mono.pur Gris Jet, fuelle de la palanca de cambio con costuras en color de contraste Blanco Alabastro.

Audi exclusive line* (solo para Ambition)

Interior en negro
(incluye piezas adosadas en negro)

Revestimiento interior del techo de tela negra

Franja central del asiento

En tela exclusive line, franja deportiva en Alcántara Blanco Alabastro, resaltes laterales del asiento y reposacabezas en cuero Napa fina Gris Jet con costuras de contraste en Blanco Alabastro.

Recubrimiento de las salidas de aire en Negro brillante
(en acabado de aluminio de forma opcional)

Alfombrillas
Con ribetes en Gris Jet.

Parte inferior de la consola central

En mono.pur Gris Jet con costura en color de contraste Blanco Alabastro.

Aro del volante, fuelle de la palanca de cambio y empuñadura del freno de mano

Con costura en color de contraste Blanco Alabastro; opcional: volante deportivo multifunción de cuero con diseño de 3 radios con o sin función de cambio de marchas, con costura Blanco Alabastro.

* Una oferta de quattro GmbH.

Los valores sobre el consumo de combustible y las emisiones de CO₂ se encuentran a partir de la página 72.

Deportivo, sobresaliente, exclusivo: S line.



Conducir un Audi A1 Sportback es una declaración de deportividad inequívoca en la automoción. Con los paquetes S line tiene la posibilidad de potenciar aún más el aspecto atlético de su Audi A1 Sportback: con equipamientos que enfatizan sus líneas dinámicas, confieren a su interior una identidad marcadamente deportiva y mejoran, si cabe, su comportamiento de marcha. Decídase por un plus de deportividad, con los paquetes S line.



Paquete exterior S line

Parachoques delantero y trasero, rejillas del radiador laterales y difusor

De diseño impactante y deportivo.

Listones en las estriberas

Pintados del color de la carrocería.

Parrilla del radiador en Negro brillante

Borde central del faldón delantero y difusor pintado en Gris Platino.

Molduras de entrada

Con inscripción S line.

Inscripción S line

En las aletas guardabarros delanteras.

Alerón S line en el borde del techo

Faros antiniebla

Molduras cromadas de los tubos de escape

(sencillo o doble, según la motorización)



Parachoques delantero con diseño marcadamente deportivo y parrilla del radiador pintada en Negro Brillante.



Alerón S line más pronunciado en el borde del techo.



Tapizados de los asientos deportivos de tela Sprint/cuero Negro con estampado S line y costuras Gris Jet, consola central en mono.pur Negro, recubrimiento de las salidas de aire en Negro brillante.



Asiento deportivo S opcional en tela Sprint/cuero Negro con estampado S line y costuras Gris Jet.



Recubrimiento de las salidas de aire opcional en acabado de Aluminio.



Llantas de aleación de aluminio Audi exclusive con diseño de 5 radios dobles. Una oferta de quattro GmbH.

Tapizados de los asientos



Tela Sprint/cuero Negro con costuras en color de contraste Gris Jet



Cuero napa Negro con costuras en color de contraste Gris Jet

Paquete deportivo S line¹

Llantas de aleación de aluminio Audi exclusive con diseño de 5 radios dobles

Tamaño 7,5 J x 17 con neumáticos 215/40 R 17, disponibles de forma opcional: Llantas de aleación de aluminio Audi exclusive con diseño de 7 radios dobles o diseño rotor de 5 brazos con acabado de Titanio, abrillantadas, tamaño 7,5 J x 18 con neumáticos 225/35 R 18. Una oferta de quattro GmbH.

Tren de rodaje deportivo S line

Con reglaje dinámico del tren de rodaje.

Inscripción S line

En las aletas guardabarros delanteras.

Molduras de entrada

Con inscripción S line.

Habitáculo, salpicadero y revestimiento interior techo

En Negro con costuras en color Gris Jet en los tapizados de los asientos, en el volante deportivo de cuero y en el fuelle de la palanca de cambio, así como ribetes en Gris Jet en las alfombrillas.

Consola central

En mono.pur Negro.

Recubrimiento de las salidas de aire

En Negro brillante (acabado de Aluminio² opcional).

Acabados de aluminio en el interior

Asientos deportivos delanteros

opcional: asientos deportivos S delanteros (versión como los asientos deportivos, además con cabezal del respaldo más pronunciado y reposacabezas integrado).

Volante deportivo de cuero S line con diseño de 3 radios

(asideros del volante en cuero perforado) o volante deportivo multifunción de cuero S line con diseño de 3 radios con o sin levas de cambio, ambos en cuero Negro con emblema S line.

Pomo de la palanca de cambio

En cuero perforado negro.

Para los tapizados de asiento y pinturas de la carrocería existen las siguientes posibilidades de elección:

Tapizado de asiento de tela Sprint/cuero en asiento deportivo y asiento deportivo S o bien cuero Napa fina en asiento deportivo S

Ambos en Negro con costuras Gris Jet y con estampado S line en el respaldo de los asientos delanteros.

Pintura de la carrocería

Como opción de color adicional está disponible en el color especial Gris Daytona efecto perla.

Opciones de color adicionales de la carrocería



Gris Daytona efecto perla

¹ Solo para Ambition. ² Una oferta de quattro GmbH.

El estilo se tiene. El estilo de vida se conduce.

La fascinante estética del Audi A1 Sportback no deja nada que desear, excepto más de lo mismo. El kit Lifestyle Union Square para el exterior y el interior ofrece la respuesta. Gracias a él, su Audi A1 Sportback marcará la pauta con estilo. Y naturalmente, usted también.



1-2 Kit de láminas Lifestyle Union Square*

Permitase una imagen más individual: con la aplicación de láminas en el arco del techo en color Plata Mate y el juego de láminas decorativo para la columna C con dibujo a cuadros en color Rojo Vino. Para la tapa del maletero, están disponibles las láminas decorativas con dibujo a cuadros en color Rojo Vino o Blanco. Puede introducir otros acentos con las molduras decorativas a cuadros en los retrovisores, las molduras deportivas de los tubos de escape de aluminio mate, así como las llantas de aleación de aluminio con diseño poligonal de 5 brazos disponibles por separado.

3 El kit Lifestyle Union Square para el interior y el kit Lifestyle Union Square Plus para el interior

Otorgue aún más expresividad al interior del Audi A1 Sportback: con molduras decorativas de color Rojo Vino en las salidas de aire y las manecillas de las puertas, así como molduras decorativas de color Rojo Vino en la consola central y el retrovisor interior con dibujo a cuadros en el color de contraste Blanco. La elegante impresión se completa con alfombrillas de color Rojo Vino con dibujo a cuadros Blanco y un ribete en Negro. El kit Lifestyle Union Square Plus para interior le ofrece una posibilidad adicional de potenciar el diseño del interior. El kit Lifestyle Union Square para interior se completa con elementos de cuero exclusivos en el volante de cuero, la palanca de cambio y la empuñadura del freno de mano en Blanco Alabastro.

Consulte el configurador en su sitio web nacional o infórmese en su Servicio Oficial Audi sobre las posibilidades de combinación adicionales en el interior y el exterior.

*Disponible como equipamiento especial de fábrica para el equipamiento de serie y el paquete exterior S line o más adelante en su Servicio Oficial Audi. No está disponible en combinación con el arco del techo en color de contraste.



Dibujo a cuadros en la tapa del maletero

Rojo Vino

Blanco Amalfi



Color de la carrocería

Blanco Amalfi

Azul Cumulus

Blanco Glaciar metalizado

Plata Hielo metalizado

Negro Brillante

Marrón Teca metalizado

Rojo Shiraz metalizado

Negro Phantom efecto perla

Gris Daytona efecto perla

Dinámica atractiva.

De este modo, su Audi A1 Sportback se convierte en un ejemplar único, con el kit de láminas competition en color de contraste. Dote a su vehículo de una imagen deportiva que al mismo tiempo subraya su desenfado urbano.



Juego de láminas en colores de contraste

Blanco Amalfi												
Plata Hielo metalizado												
Gris Daytona Efecto perla												
Color de la carrocería	Blanco Amalfi	Azul Cumulus	Negro Brillante	Blanco Glaciar metalizado	Naranja Samoa metalizado	Marrón Teca metalizado	Rojo Shiraz metalizado	Azul Scuba metalizado	Azul Esfera metalizado	Negro Phantom efecto perla	Rojo Misano efecto perla	Gris Daytona efecto perla



1-2 Kit de láminas competition en color de contraste
Consta de un juego de láminas para la tapa del maletero y un juego de láminas con franja dinámica para la línea de hombros, así como una carcasa de los retrovisores exteriores, todos ellos en color de contraste.

Consulte el configurador en su sitio web nacional o infórmese en su Servicio Oficial Audi sobre las posibilidades de combinación adicionales en el interior y el exterior.

Tan individual por dentro como por fuera.

El Audi A1 Sportback ofrece numerosas posibilidades: Puede personalizar su diseño no solo en el exterior, sino también en el interior. Las molduras decorativas monocromo del interior están disponibles en cinco colores atractivos e introducen unas notas muy especiales.



Rojo Misano efecto perla

1 Molduras decorativas monocromo para el interior
Molduras decorativas monocromas para la consola central, las salidas de aire, las manecillas de las puertas y el retrovisor interior. Están disponibles en los colores Blanco Amalfi, Plata Hielo metalizado, Gris Daytona efecto perla, Rojo Misano efecto perla y Blanco Glaciar metalizado.

Consulte el configurador en su sitio web nacional o infórmese en su Servicio Oficial Audi sobre las posibilidades de combinación adicionales en el interior y el exterior.



Blanco Amalfi



Gris Daytona efecto perla



Plata Hielo metalizado



Blanco Glaciar metalizado

Molduras decorativas monocromo para el interior

Blanco Amalfi

Plata Hielo metalizado

Gris Daytona efecto perla

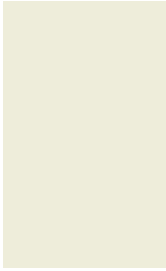
Rojo Misano efecto perla

Blanco Glaciar metalizado

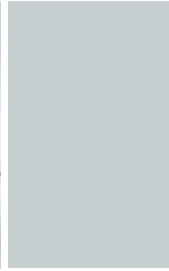
Color de la carrocería		Blanco Amalfi	Plata Hielo metalizado	Gris Daytona efecto perla	Rojo Misano efecto perla	Blanco Glaciar metalizado
	Blanco Amalfi	■	■	■	■	—
	Azul Cumulus	■	■	■	—	■
	Negro Brillante	■	■	■	■	■
	Blanco Glaciar metalizado	—	■	■	■	■
	Plata Hielo metalizado	—	■	■	■	■
	Naranja Samoa metalizado	■	■	■	—	■
	Marrón Teca metalizado	■	■	■	—	■
	Rojo Shiraz metalizado	■	■	■	—	■
	Azul Scuba metalizado	■	■	■	—	■
	Azul Esfera metalizado	■	■	—	—	■
	Negro Phantom efecto perla	■	■	■	■	■
	Rojo Misano efecto perla	■	■	■	■	■
	Gris Daytona efecto perla	■	■	■	■	■
Combinaciones de equipamiento						
	Negro/Negro	■	■	■	■	■
	Gris Titanio/Negro	■	■	■	■	■
	Rojo Granate/Negro	■	■	■	—	■
	Verde Wasabi/Negro	■	■	■	—	■

■ Disponible — No disponible





Blanco Amalfi



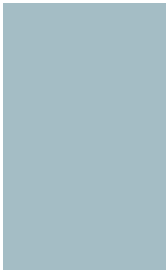
Blanco Glaciar metalizado



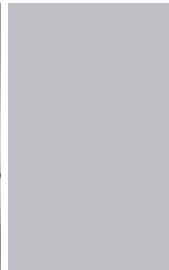
Marrón Teca metalizado



Azul Esfera metalizado



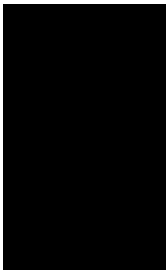
Azul Cumulus



Plata Hielo metalizado



Rojo Shiraz metalizado



Negro Brillante



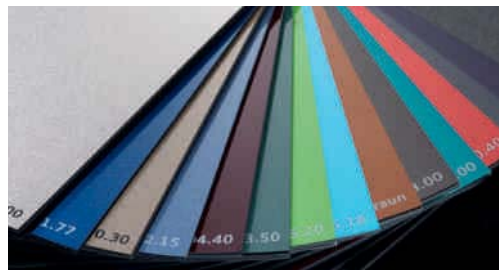
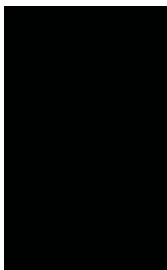
Naranja Samoa metalizado



Azul Scuba metalizado



Negro Phantom efecto perla



Pinturas individuales Audi exclusive*
Una oferta de quattro GmbH



Rojo Misano efecto perla













Combinaciones

El arco del techo es el signo distintivo del Audi A1 Sportback. Impactante y fácilmente reconocible, subraya la silueta del automóvil.

Está disponible en el color del automóvil y también en hasta tres colores de contraste con fuerte carácter que modifican la estética del Audi A1 Sportback de un modo totalmente personal.

Arco del techo en color de contraste

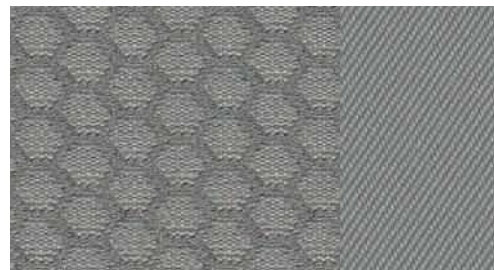
Negro Brillante										
Plata Hielo metalizado										
Gris Daytona efecto perla										
Color de la carrocería	Blanco Glaciar metalizado	Plata Hielo metalizado	Naranja Samoa metalizado	Marrón Teca metalizado	Rojo Shiraz metalizado	Azul Scuba metalizado	Azul Esfera metalizado	Negro Phantom efecto perla	Rojo Misano efecto perla	Gris Daytona efecto perla

Los valores sobre el consumo de combustible y las emisiones de CO₂ se encuentran a partir de la página 72.





Tela Attraction Negra



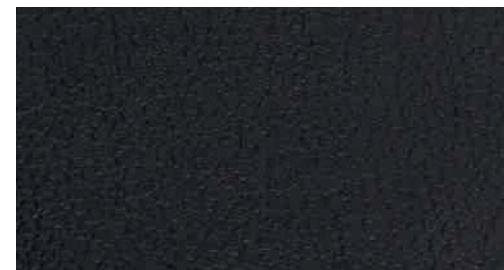
Tela Attraction Gris Titanio

Asientos normales delanteros (en tela Attraction)

Con regulación manual de posición longitudinal e inclinación del reposacabezas y el respaldo; regulación manual de la altura de los asientos delanteros.



Tela Media Style Negra



Cuero Milano Negro
(solo está disponible en combinación con el paquete Media Style)



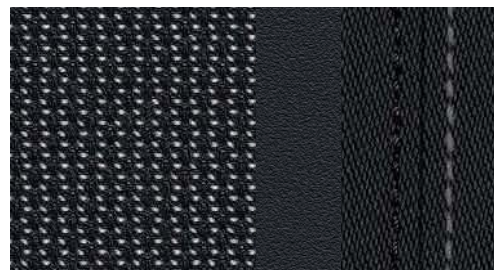
Tela Media Style Gris Titanio



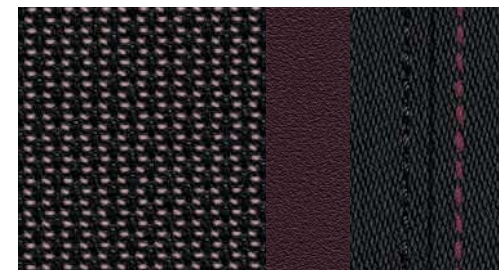
Cuero Milano Gris Titanio
(solo está disponible en combinación con el paquete Media Style)

Asientos normales delanteros (en tela Media style)

Con regulación manual de posición longitudinal e inclinación del reposacabezas y el respaldo; regulación manual de la altura de los asientos delanteros.



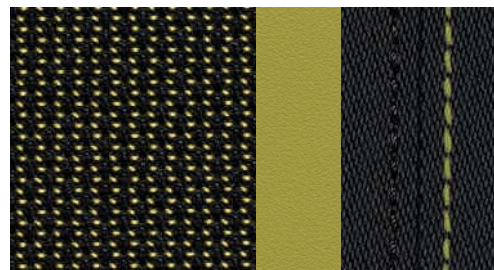
Tela Ambition Negro/Negro con costuras en color de contraste



Tela Ambition Rojo Granate/Negro con costuras en color de contraste



Tela Ambition Gris Titanio/Negro con costuras en color de contraste



Tela Ambition Verde Wasabi/negro con costuras en color de contraste

Asientos deportivos delanteros (en tela Ambition)

Con bandas laterales más pronunciadas para una mejor sujeción lateral en las curvas, regulación manual para altura del asiento del conductor y el acompañante e inclinación de la posición longitudinal del asiento e inclinación del reposacabezas y el respaldo, apoyo lumbar de dos posiciones de ajuste manual. (En Attraction solo está disponible en combinación con el paquete Media Style)



Tela Media Style Negro/Negro con costuras en color de contraste



Tela Media Style Rojo Granate/Negro con costuras en color de contraste



Cuero Milano Negro/Negro con costuras en color de contraste



Tela Media Style Gris Titanio/Negro con costuras en color de contraste



Tela Media Style Beige Terciopelo/Negro con costuras en color de contraste



Cuero Milano Gris Titanio/Negro con costuras en color de contraste



Cuero Milano Rojo Granate/Negro con costuras en color de contraste

Tela Attraction

Franja central del asiento en tela Attraction Negra o Gris Titanio, bandas laterales del asiento en tela Negra o Gris Titanio. (Solo está disponible en combinación con los asientos normales delanteros).

Tela Ambition

Franja central del asiento de tela Ambition Negra, Gris Titanio, Verde Wasabi o Granate, resaltes laterales del asiento de tela Negra con costuras de contraste. Elementos de diseño en el asiento de mono.pur en Negro, Gris Titanio, Verde Wasabi o Rojo Granate. (Solo está disponible en combinación con asientos deportivos delanteros).

Tela Media Style

Franja central del asiento en tela Media Style Negra, Gris Titanio, Granate o Beige Terciopelo, en tela Negra con costuras en color de contraste para los resaltes laterales del asiento deportivo, en tela Negra o Gris Titanio para los resaltes laterales del asiento normal, elementos de diseño en el asiento en Negro, Gris Titanio, Rojo Granate o Beige Terciopelo. (El Granate o Beige Terciopelo solo está disponible en combinación con asientos deportivos delanteros).

Equipamiento de cuero Milano

Tapizado, franja central de los reposacabezas en cuero Milano, disponible para:

Asientos normales delanteros: en combinación con el paquete Media Style en Negro o Gris Titanio.

Asientos deportivos delanteros: en combinación con Ambition o el paquete Media Style con franja central de los asientos en Negro, Gris Titanio o Rojo Granate, resaltes laterales del asiento en Negro con costuras en color de contraste.

Asiento del acompañante regulable en altura.

Revestimiento interior del techo

En tela Negra, piezas adosadas en Negro. (Solo está disponible en combinación con el Paquete de iluminación interior de tecnología LED).

Equipamientos de cuero Audi exclusive de cuero napa fina

Equipamiento de cuero Audi exclusive de cuero napa fina para las franjas centrales de los asientos, los resaltes laterales del asiento y del reposacabezas; inserciones en el revestimiento de las puertas armonizadas cromáticamente, alfombrillas con ribete de cuero; opcional: costuras coloreadas en los resaltes laterales del asiento y reposacabezas. (Solo está disponible en combinación con los asientos deportivos y los asientos deportivos S.) Una oferta de quattro GmbH.



Los revestimientos de las salidas de aire ponen una nota de color en el habitáculo, subrayando la individualidad del Audi A1 Sportback.



Gris Titanio brillante



Verde Wasabi brillante



Blanco brillante



Beige Terciopelo brillante



Negro mate



Negro brillante



Rojo Granate brillante



Acabado de Aluminio Audi exclusive
Una oferta de quattro GmbH



Llantas de acero con tapacubos integrales
Tamaño 6 J x 15 con neumáticos 185/60 R 15 (exclusivo en el 1.2 TFSI Attraction); tamaño 6,5 J x 15 con neumáticos 205/55 R 15.



Llantas de aleación de aluminio con diseño de 7 brazos
Tamaño 6,5 J x 15 con neumáticos 205/55 R 15.



Llantas de aleación de aluminio con diseño de 7 brazos "Dynamic"
Tamaño 7 J x 16 con neumáticos 215/45 R 16 (de forma alternativa con neumáticos con propiedades de rodadura de emergencia).



Llantas de aleación de aluminio con diseño de 5 radios en "V"
Antracita, pulidas parcialmente, tamaño 7,5 J x 17 con neumáticos 215/40 R 17.



Llantas de aleación de aluminio con diseño de 6 orificios
Pulidas parcialmente, tamaño 6,5 J x 15 con neumáticos 205/55 R 15.



Llantas de aleación de aluminio con diseño de 7 radios
Tamaño 7,5 J x 17 con neumáticos 215/40 R 17.



Llantas de aleación de aluminio con diseño de 5 brazos
Con elementos decorativos, tamaño 7,5 J x 17 con neumáticos 215/40 R 17.



Llantas de aleación de aluminio con diseño de 10 radios
Tamaño 7 J x 16 con neumáticos 215/45 R 16 (de forma alternativa con neumáticos con propiedades de rodadura de emergencia).



Llantas de aleación de aluminio con diseño de 5 radios en "V"*
Tamaño 7,5 J x 17 con neumáticos 215/40 R 17.



Llantas de aleación de aluminio Audi exclusive con diseño de 5 radios dobles
Tamaño 7,5 J x 17 con neumáticos 215/40 R 17.
Una oferta de quattro GmbH.



Llantas de acero para invierno con tapacubos integrales
Tamaño 6 J x 15 con neumáticos 185/60 R 15 (aptas para cadenas). No disponibles en España.



Llantas de aleación de aluminio Audi exclusive con diseño de 7 radios dobles*
Tamaño 7,5 J x 18 con neumáticos 225/35 R 18.
Una oferta de quattro GmbH.



Llantas para invierno de aleación de aluminio con diseño de 7 brazos "Dynamik" Tamaño 6 J x 16 con neumáticos 195/50 R 16 (de forma alternativa con neumáticos con propiedades de rodadura de emergencia, aptas para cadenas). No disponibles en España.



Llantas de aleación de aluminio Audi exclusive con diseño "rotor" de 5 brazos, en acabado de titanio*
Abrillantadas, tamaño 7,5 J x 18 con neumáticos 225/35 R 18. Una oferta de quattro GmbH.



Llantas para invierno de aleación de aluminio con diseño de 5 radios en "V"
Tamaño 7,5 J x 17 con neumáticos 215/40 R 17.
No disponibles en España.

Neumáticos All Season

Neumáticos para todas las estaciones, tamaño 215/45 R 16.

Ruedas con neumáticos de emergencia

Es posible continuar el viaje de un modo seguro sin cambiar los neumáticos en una situación sin presión hasta una distancia de emergencia de hasta 30 km (completamente cargado) a una velocidad máxima de 80 km/h.

Tornillos para ruedas con seguro antirrobo

Solo se pueden quitar con el adaptador suministrado con el vehículo.

Kit de reparación de neumáticos

Con compresor de 12 voltios y material para el sellado de neumáticos, velocidad autorizada 80 km/h.

Sistema de control de la presión de los neumáticos

Supervisa durante la marcha la presión de las ruedas motrices programada e introducida previamente en el sistema por el conductor. Si una de las ruedas pierde aire, el sistema de control de presión de neumáticos avisa al conductor mediante señales visuales y acústicas. Este sistema no exime de la obligación de controlar regularmente la presión de los neumáticos.

Caja de herramientas

En el maletero.

Gato

En el maletero.

Luces

Xenón plus, incluye la instalación lavafaros

Faros con tecnología de descarga de gas de gran durabilidad para las luces de cruce y de carretera, que proporcionan una iluminación intensiva de la calzada en un color similar a la luz diurna en corto y largo alcance. La regulación automática dinámica del alcance luminoso impide el deslumbramiento de los conductores que circulan de frente; banda de luz de marcha diurna en tecnología LED y luces traseras en tecnología LED de bajo consumo de energía.

Asistente de luz de carretera

Detecta automáticamente, dentro de los límites del sistema, los faros de los vehículos que circulan en sentido contrario, las luces traseras de los demás vehículos y la iluminación en las poblaciones. En función de la situación del tráfico, se enciende o se apaga automáticamente la luz de carretera. (Solo está disponible en combinación con el sistema de información al conductor y retrovisor interior antideslumbrante automático, con sensor de luz y lluvia).

Luces traseras en tecnología LED

Luces de freno y luces traseras en tecnología LED, nuevo lenguaje de diseño con efecto suspensión tridimensional de los conductos de luz y los gráficos de flechas, con luces de apoyo y luces antiniebla.

Luces traseras

En rojo, con luces de apoyo en blanco, con luces antiniebla y un innovador diseño, Luces del portamatrícula en la zaga en tecnología LED.

Faros

Unidades de faro halógenos de tecnología de forma libre con cubierta de cristal transparente, regulación eléctrica del alcance luminoso y luces de estacionamiento, luz de marcha diurna.

Iluminación interior

Con apagado retardado e interruptores de contacto en todas las puertas e iluminación del maletero.

Paquete de iluminación interior de tecnología LED

Luz del habitáculo, luces de lectura para conductor y acompañante, iluminación ambiental, iluminación de la zona para los pies delante, iluminación para los pulsadores de los interiores de las puertas, iluminación del espejo de cortesía, iluminación de entrada e iluminación de los apoyabrazos de las puertas en tecnología LED, guantera iluminada.

Faros antiniebla

Integrados en faldón delantero, con aros cromados.

Intermitentes

Con función intermitentes autopista: pulsando ligeramente la palanca del intermitente se activan tres ciclos de intermitencia.

Luz de freno adaptativa

Activación automática de los intermitentes de aviso ante una frenada de emergencia, para avisar a los automovilistas que se acercan por detrás. Activación automática de los intermitentes de aviso en parada.

Instalación lavafaros

Funciona con agua a alta presión, para una mejor potencia lumínica y proporcionar una muy buena visibilidad con una mínima dispersión.

Sensor de luz/lluvia

Para el control del sistema automático de las luces de marcha, las funciones de alumbrado coming home/leaving home y la función de limpiaparabrisas automática, incluye parabrisas con franja de color Gris en el margen superior.

Retrovisores

Retrovisores exteriores regulables eléctricamente

Cristal del espejo esférico

De forma alternativa, a elegir:

Calefactables

Incluye eyectores calefactables para el limpiaparabrisas.

Calefactables y escamoteables eléctricamente

Incluye eyectores calefactables para el limpiaparabrisas; mediante la orientación automática hacia el bordillo, el retrovisor del conductor se abate hacia abajo al introducir la marcha atrás y proporciona al conductor una visibilidad óptima del bordillo.

Carcasa de los retrovisores exteriores en el color de la carrocería

Incluye columna B en Negro Brillante.

Retrovisores exteriores en el color de los arcos del techo Audi exclusive

Una oferta de quattro GmbH.

Retrovisor interior

Antideslumbrante, en el color del revestimiento interior del techo.

De forma alternativa:

Antideslumbrante automático

Con sensor de luz/lluvia y parabrisas con franja de color Gris.

Sistema de techo

Techo panorámico de cristal

Accionamiento eléctrico para abatir y abrir el elemento de cristal, recorrido automático al abrir y cerrar, pieza de cristal tintado con cortinilla gradual de ajuste manual, cierre de confort desde el exterior mediante el cierre centralizado o el mando a distancia; gracias a las superficies de cristal de gran tamaño, se crea en el habitáculo un agradable y luminoso ambiente, buena acústica tanto con el techo levantado como completamente abierto, el deflector de viento integrado reduce los ruidos producidos por el viento cuando el techo está abierto. (Solo está disponible en combinación con el paquete de iluminación interior en tecnología LED, no está disponible en combinación con el equipo de radio chorus).

Sistemas de cierre

Llave de confort

Con sistema de autorización de acceso y salida, simplemente hay que llevar la llave consigo; enciende y pone en marcha el motor mediante el botón Start-Stop del motor del tablero de mandos; posibilidad de apertura y bloqueo del automóvil desde el exterior mediante un sensor en la manecilla de la puerta del conductor. Con el vehículo bloqueado, es posible abrir la tapa del maletero sin necesidad de contacto con la llave.

Cierre centralizado

Con mando a distancia integrado en la llave de contacto, código variable y función autolock; abre y cierra, mediante una sola pulsación, las puertas, las ventanillas, el maletero y la tapa del depósito.

Inmovilizador electrónico

Integrado en la unidad de control del motor, activación automática mediante la llave del vehículo.

Cerradura de encendido

Electrónica, llave de contacto con almacenamiento de diversos datos de servicio.

Alarma antirrobo

Con protección antirremolcado mediante sensor del ángulo de inclinación (desconectable), incluye vigilancia del habitáculo desconectable; claxon independiente de la tensión de a bordo (sirena auxiliar) para la vigilancia de las puertas, del compartimiento del motor y del maletero.

Preinstalación para el asistente de localización

Preinstalación para la conexión de un asistente de localización, que permite localizar el vehículo sustraído.

Lunas**Cristales antitéticos**

Para todas las lunas.

Parabrisas con franja de color gris

En el margen superior.

Luneta trasera

Calefactable, con temporizador; calefacción adicional en la posición final inferior del limpiacristal posterior.

Lunas oscurcidas (cristales privacy)

Luneta trasera y ventanillas laterales posteriores oscurcidas.

Sistema limpiaparabrisas

Circuito de dos niveles, conmutación de intervalos ajustable en 4 etapas, contacto toque-limpia, sistema lava-limpia automático, con dispositivo limpiador reversible y posición de reposo para alargar la vida útil de las escobillas, limpiacristal trasera con sistema lava-limpia automático y accionamiento automático al conectar la marcha atrás (con el limpiaparabrisas activado).

Parasoles

Abatibles y orientables, en el lado del conductor y del acompañante, con espejo de cortesía con tapa.

Otros equipamientos de exterior**Preinstalación para enganche de remolque**

Consta de precableado hasta el hueco de la rueda de reemplazo. El kit para el montaje posterior está disponible en Accesorios Originales Audi. (Solo está disponible en combinación con el paquete de maletero).

Audi Singleframe

Marco embellecedor de una pieza alrededor de la parrilla del radiador, con aros Audi brillantes en el centro.

Paquete óptico en negro Audi exclusive

Marco de la parrilla del radiador en negro ultrabrillante, parrilla del radiador, portamatrícula, marcos de los faros antiniebla en las rejillas laterales del radiador en negro mate. Una oferta de quattro GmbH.

Salidas del tubo de escape

Molduras del tubo de escape en acabado ultrabrillante en el Ambition, tubos de escape simples en el 1.2 TFSI y 1.6 TDI, de dos salidas en el 1.4 TFSI.

Nombre/inscripción del modelo

En la tapa del maletero, si se desea también sin nombre/inscripción del modelo en la zaga.

Asientos/confort de asiento**Respaldo de la banqueta trasera abatible**

Abatible parcialmente en una relación de 1/3, 2/3 o totalmente abatible.

Sistema de asientos traseros

2 plazas; armonizado visualmente con los asientos delanteros; 2 reposacabezas detrás en forma de L, regulables en altura manualmente, para una mejor visibilidad hacia atrás; Respaldo de la banqueta trasera abatible parcialmente en una relación de 1/3, 2/3 o totalmente abatible.

Sistema de asientos traseros 2+1

Asientos traseros exteriores pronunciados, armonizados estéticamente con los asientos delanteros, y un asiento central adicional; 3 reposacabezas detrás en forma de L, regulables en altura manualmente, para una mejor visibilidad hacia atrás; respaldo de la banqueta trasera divisible y abatible en una relación de un 1/3, 2/3 o totalmente abatible.

Calefacción de asientos delantera

Calienta la superficie del asiento y el respaldo, en los asientos deportivos también los resaltes laterales, regulables individualmente en dos posiciones para cada asiento.

Reposabrazos central delantero

Con compartimento portaobjetos con tapa abatible, regulable en inclinación.

Reposacabezas de los asientos delanteros

Regulables en altura manualmente.

Reposacabezas de los asientos traseros

Para ambos asientos traseros exteriores, regulables en altura manualmente.

Anclajes ISOFIX para asientos infantiles en los asientos traseros

Dispositivo para sujetar de un modo práctico los asientos infantiles según la norma ISO. Su Servicio Oficial Audi puede facilitarle el asiento infantil adecuado.

Interruptor de desactivación del airbag del acompañante**Volantes/palanca de cambio/mandos****Volante deportivo con diseño de 3 radios**

Con airbag de gran tamaño (fullsize)

Volante deportivo multifunción de cuero con diseño de 3 radios

Con airbag de gran tamaño (fullsize).

Volante deportivo multifunción de cuero con diseño de 3 radios

Con airbag de gran tamaño (fullsize) y botones multifunción para el manejo de los equipos de radio Audi opcionales y, si se han pedido, del sistema de mando por voz, del teléfono, del Audi music interface y de la navegación. (Solo está disponible en combinación con el sistema de información al conductor).

Volante multifunción deportivo de cuero con diseño de 3 radios con levas de cambio

Con airbag de gran tamaño (fullsize) y botones multifunción para el manejo de los equipos de radio Audi opcionales y, si se han pedido, del sistema de mando por voz, del teléfono, del Audi music interface y de la navegación, con levas de cambio detrás del volante para cambiar las marchas en el S tronic. (Solo está disponible en combinación con el sistema de información al conductor).

Aro del volante individualizado con cuero Audi exclusive

Disponible en todos los colores Audi exclusive; costura a elegir individualmente en los distintos colores Audi exclusive. Una oferta de quattro GmbH.

Pomo de la palanca de cambio Audi exclusive de aluminio

Una oferta de quattro GmbH.

Mandos personalizados con cuero Audi exclusive

Aro del volante, palanca de cambio o palanca selectora y fuelle de la palanca de cambio o palanca selectora; disponibles en todos los colores Audi exclusive; costura a elegir individualmente en los distintos colores Audi exclusive. Una oferta de quattro GmbH.

Mandos personalizados con cuero de ante Audi exclusive, negro

Aro del volante, palanca de cambio o palanca selectora y empuñadura del freno de mano disponibles en cuero de ante. En las zonas de agarre pueden aparecer signos de uso. Una oferta de quattro GmbH.

Consulte en el índice los equipamientos de serie y opcionales específicos de los modelos, a partir de la página 76.

¹ Solo en combinación con el kit de competición Legends para interior, el kit de competición Legends plus para interior, el kit lifestyle union square para interior o el kit lifestyle union square plus para interior y en combinación con el cambio manual.

² Los boletines de tráfico online Audi están disponibles en los siguientes países: Alemania, Austria, Suiza, Bélgica, Luxemburgo, Francia, Italia.

Climatización

Sistema de ventilación y calefacción

Calefacción regulable en cuatro niveles, cuatro salidas de aire redondas regulables por separado, chorro antiescarcha en el parabrisas y las lunas laterales, corriente de aire en la zona para los pies delante y detrás, con recirculación de aire manual, filtro combinado antipolución y antipolen.

Climatizador manual

Refresca o calienta el habitáculo del vehículo, consta de cuatro salidas de aire en el salpicadero, salida en la zona para los pies delante y detrás, así como chorro antiescarcha en el parabrisas y las lunas laterales; dispone de recirculación de aire manual, filtro combinado antipolución y antipolen, ventilador gradual de cuatro niveles y distribución del aire manual.

Climatizador automático

Consta de cuatro salidas de aire en el salpicadero, salida en la zona para los pies delante y detrás, así como botón de descongelación independiente para retirar rápidamente la escarcha de las lunas delanteras y traseras; con regulación en función de la posición del sol, regula electrónicamente la temperatura, la cantidad y la distribución del aire; modo de recirculación de aire automático, sensor de lluvia y luz y sensor de humedad, con filtro combinado, regulación del aire estancado.

Sistemas de colocación y sujeción del equipaje

Compartimentos portaobjetos

Compartimento portaobjetos en la puerta / revestimiento lateral y en la consola central.

Guantera

En el lado del acompañante.

Paquete portaobjetos

Compartimento portaobjetos bajo el asiento delantero izquierdo, red portaobjetos en la zona para los pies del acompañante, guantera con llave, bolsas portaobjetos en los respaldos de los asientos delanteros, en los modelos de 4 plazas incluye bandeja portaobjetos con tres posavasos en el centro de la banqueta trasera.

Armellas de amarre

4 unidades en el maletero, para sujetar maletas y otros objetos.

Bolsa para esquís/snowboard

Para transportar cómodamente los objetos largos, por ejemplo, hasta cuatro pares de esquís de hasta 200 cm de longitud o dos snowboard.

Cubremaletero

Extraíble.

Paquete maletero

Toma de corriente de 12 voltios, red combinada para fijar a las armellas de amarre en el suelo del maletero, compartimento bajo el suelo de carga, cinta de sujeción en el lado izquierdo, luz de maletero adicional, puntos multifijación adicionales a izquierda.

Otros equipamientos de interior

Alfombrillas delanteras

De velours, iguales al color de la moqueta del suelo.

Alfombrillas delanteras y traseras

De velours, iguales al color de la moqueta del suelo.

Elevalunas

Eléctricos delante y detrás, con limitación de fuerza excedente, abertura y cierre de confort mediante el cierre centralizado, función de abertura y cierre de un solo toque.

Consola central

Con dos posavasos y compartimento portaobjetos adicional.

Encendedor y cenicero

En la consola central delantera.

Toma de corriente de 12 voltios

En la consola central.

Acabados de aluminio en el interior

Elementos en los pulsadores del interior de las puertas, manecillas de las puertas, guantera, regulador del climatizador, interruptor giratorio de la luz en acabado de aluminio, incluye moldura de entrada con inserción de aluminio.

Elementos de interior de color ampliados en mono.pur

Resaltado visual de los elementos de diseño de la consola central inferior y los apoyabrazos de las puertas. Tanto en cuanto a materiales como a colores, los elementos de interior de color (del mismo color que los asientos) subrayan el carácter deportivo del interior del automóvil.

Elementos de interior de color ampliados en cuero Audi exclusive

La consola central inferior y los apoyabrazos de las puertas están tapizados en cuero con costuras en color de contraste. El cuero y las costuras pueden elegirse individualmente en todos los colores Audi exclusive. Una oferta de quattro GmbH.

Reposapiés y superficies de apoyo de los pedales de acero fino³

De acero fino cepillado. El revestimiento de goma en la superficie asegura un buen agarre.

MMI® y Sistemas de Navegación

Audi connect

movilidad interconectada. El concepto Audi connect engloba todas las aplicaciones e innovaciones que conectan los modelos Audi actuales y futuros con Internet, el propietario y la infraestructura. Audi connect proporciona funciones de infotainment y entretenimiento revolucionarias, y eleva a un nuevo nivel el confort y la diversión en el automóvil. Mediante un módulo UMTS integrado en el autoteléfono Bluetooth online y una tarjeta SIM del cliente en el vehículo, en el Audi A1 Sportback se transmiten al vehículo y se integran de forma inteligente las informaciones en línea (tales como la navegación con búsqueda de los puntos de interés e imágenes de Google Earth y Street View, la información meteorológica, las noticias, los boletines de tráfico online², ³ de Audi, la radio por Internet⁴). El sistema opcional MMI Navegación plus posibilita la utilización de estos servicios Audi connect. Gracias a un punto de acceso Wi-Fi, es posible conectarse a Internet mediante un terminal portátil desde el compartimento posterior o con el vehículo detenido.

Indicaciones importantes: Los servicios de Audi connect solo están disponibles con contratos de telefonía móvil con opción de datos y solo dentro del área de cobertura de las redes de telefonía móvil. Dependiendo de su tarifa de telefonía móvil y especialmente en caso de utilización en el extranjero, la recepción de paquetes de datos por Internet puede generar unos costes adicionales: ¡debido al elevado volumen de datos, se recomienda encarecidamente contratar una tarifa plana de datos! Obtendrá información más detallada en su proveedor de telefonía móvil.

Audi connect está disponible en todos los países de Europa, a excepción de Turquía, Malta, Chipre e Islandia. En Rusia solo está disponible en las regiones metropolitanas de Moscú y San Petersburgo. En algunos casos, para la utilización de los servicios de Audi connect y del punto de acceso Wi-Fi se requiere un contrato de telefonía móvil de pago aparte. Obtendrá información más detallada en su proveedor de telefonía móvil. Su Servicio Oficial Audi le informará sobre la disponibilidad de los distintos servicios de Audi connect en su vehículo.

De forma opcional, puede encargarse de fábrica su Audi equipado con un punto de acceso Wi-Fi para la conexión inalámbrica a Internet. El equipamiento con un punto de acceso Wi-Fi es opcional y solo está disponible en combinación con el MMI Navegación plus. De fácil manejo a través del MMI Navegación plus, el volante multifunción o el sistema de mando por voz. El punto de acceso Wi-Fi está integrado si se encarga un autoteléfono Bluetooth online.

³ Derecho de uso para boletines de tráfico online Audi durante 36 meses a partir de la primera matriculación sin tarifas de utilización adicionales. Su Servicio Oficial Audi estará encantado de informarle sobre las opciones de prolongación y los costes que puedan derivarse de éstas.

⁴ Para informarse sobre la fecha de lanzamiento exacta, consulte a su Servicio Oficial Audi.

Guía rápida digital Audi

Todo a la vista: se visualiza directamente en el smartphone la información sobre el manejo del vehículo seleccionada mediante Audi connect. La guía rápida digital Audi detecta los objetos en el vehículo mediante la cámara integrada del smartphone: basta con situarlo en posición erguida tras el volante, iniciar la aplicación y capturar con la cámara diversos elementos de mando situados en la zona del conductor de modo que aparezcan en el monitor. Al detectarse el elemento, si se desea se muestran las indicaciones para el manejo de la función. La guía rápida digital Audi para el Audi A1 Sportback: informaciones selectivas claras, rápidas y sin necesidad de pasar página.

Paquete de navegación

Consta del paquete Conectividad (preinstalación para navegación, Audi music interface, interfaz Bluetooth con Audiostreaming Bluetooth y lector de tarjetas SDHC adicional para hasta 32 gigabytes) y datos de navegación (tarjeta SD); representación de mapas en la pantalla en color de 6,5 pulgadas, se maneja mediante el equipo de radio Concert, el volante multifunción deportivo de cuero o el sistema de mando por voz. (Solo está disponible en combinación con el equipo de radio Concert, el sistema de información al conductor y el volante multifunción deportivo de cuero).

Datos de navegación (tarjeta SD)

Contiene los datos de navegación para los siguientes países (en la medida en que la información esté digitalizada): Albania, Andorra, Bélgica, Bosnia-Herzegovina, Bulgaria, Dinamarca, Alemania, Estonia, Finlandia, Francia, Gibraltar, Grecia, Gran Bretaña, Irlanda, Italia, Croacia, Letonia, Liechtenstein, Lituania, Luxemburgo, Malta, Macedonia, Moldavia, Mónaco, Montenegro, Holanda, Noruega, Austria, Polonia, Portugal, Rumania, Rusia, San Marino, Suecia, Suiza, Serbia, República Eslovaca, Eslovenia, España, República Checa, Turquía, Ucrania, Hungría, Ciudad del Vaticano, Bielorrusia.

MMI® Navegación plus

Con datos de navegación (disco duro), con pantalla en color de alta resolución de 6,5 pulgadas con representación de mapas de gran calidad, representación de mapas con coloración de la topografía, indicación de curiosidades y maquetas de las ciudades en 3-D, elección de 3 rutas alternativas, accionador por presión giratorio con función Joystick integrada para buscar en el mapa, información de ruta en pantalla dividida (puntos de maniobra, puntos de interés en la autopista, TMC-pro en ruta), mapas detallados de cruces y recomendación de carril, guía de ruta dinámica hasta el destino (siempre que esté disponible), sistema de mando por voz (introducción de la dirección mediante palabra completa en una frase), lectura en voz alta de los avisos del TMC-pro, representación adicional por flechas en el sistema de información al conductor; incluye equipo de radio con triple sintonizador y diversidad de fases, disco duro apto también como memoria para música (20 GB), reproductor de DVD apto para MP3, WMA, AAC y MPEG-4, apto también para DVD de vídeo y de música, dos lectores de tarjetas SDHC (hasta 32 GB), Audi music interface (conexión de cualquier iPod de Apple a partir de la 4ª generación, funcionalidad musical para un iPhone de Apple así como memorias con conector USB y reproductores de MP3), interfaz Bluetooth con Audiostreaming Bluetooth y ocho altavoces pasivos con una potencia total de 80 vatios. En combinación con el autoteléfono Bluetooth online, es posible utilizar los servicios de Audi connect (p. ej. navegación con imágenes de Google Earth y Street View, información meteorológica y noticias, boletines de tráfico online de Audi).

Datos de navegación (disco duro)

Contiene los datos de navegación para los siguientes países (en la medida en que la información esté digitalizada):

Europa: Albania, Andorra, Bélgica, Bosnia-Herzegovina, Bulgaria, Dinamarca, Alemania, Estonia, Finlandia, Francia, Gibraltar, Grecia, Gran Bretaña, Irlanda, Islandia, Italia, Kosovo, Croacia, Letonia, Liechtenstein, Lituania, Luxemburgo, Macedonia, Moldavia, Mónaco, Montenegro, Holanda, Noruega, Austria, Polonia, Portugal, Rumania, Rusia, San Marino, Suecia, Suiza, Serbia, República Eslovaca, Eslovenia, España (incluidas las Islas Canarias), República Checa, Ucrania, Hungría, Ciudad del Vaticano, Bielorrusia
 Norteamérica: Bahamas, Canadá, México, Puerto Rico, Estados Unidos (incluida Alaska, Hawaii, Islas Vírgenes)
 Otras regiones: países del AGCC (Bahrein, Qatar, Kuwait, Omán, Arabia Saudita, Emiratos Árabes Unidos), Australia, China, Hong Kong, Japón, Macao, Malasia, Nueva Zelanda, Singapur, Sudáfrica.

Sistema de información al conductor

Con pantalla monocroma TFT en color blanco de 3,5 pulgadas, en el campo de visión directo del conductor, indicación de información de la frecuencia de radio o de la emisora o del título y otros contenidos del sistema de infoentretenimiento tales como navegación, reloj GPS o menú del teléfono (si se han pedido), indicaciones del ordenador de a bordo con almacenamiento a corto y largo plazo, indicación digital de la velocidad, indicación del control de las puertas y de la tapa del maletero. El programa de eficiencia integrado le ayuda, mostrándole los datos de consumo, el aviso de consumo de reserva, una indicación de marcha e instrucciones de ahorro para conseguir una marcha particularmente económica.

Equipos de radio

Equipo de radio Chorus

Con lector de CD sencillo (apto para MP3) y toma AUX-IN. Pantalla monocroma de 3 pulgadas, lista de emisoras dinámica, almacenamiento de 24 sintonías, recepción FM (UKW) y AM (MW, LW). Regulación del volumen de los altavoces según la velocidad (GALA), 8 altavoces pasivos delante y detrás, potencia total de 80 vatios.

Equipo de radio Concert

Con lector de CD sencillo y lector de tarjetas SDHC (ambos aptos para MP3, WMA y AAC), y toma AUX-IN. Pantalla en color TFT de 6,5 pulgadas elevada, concepto de manejo MMI, lista de emisoras dinámica (para FM o UKW), almacenamiento de 50 sintonías, recepción FM (UKW) y AM (MW). Regulación del volumen de los altavoces según la velocidad (GALA), diversidades de fases, función de memoria TP durante la marcha y Menú CAR, 8 altavoces pasivos delante y detrás, potencia total de 80 vatios.

Receptor de radio digital (DAB)

Además de las emisoras analógicas, sintoniza las emisoras de radio digitales con una mejor calidad de sonido según DAB-Standard, incluye DAB+ y DMB Audio. En combinación con el MMI Navegación plus, el segundo sintonizador busca permanentemente una frecuencia de recepción alternativa de la emisora en funcionamiento, actualizando al mismo tiempo la lista de emisoras. Observación: la recepción depende de la disponibilidad de la red digital local. (No puede combinarse con el equipo de radio Chorus).

Audi sound system

10 altavoces, incluye altavoz central en el salpicadero y subwoofer en el hueco de la rueda de repuesto, potencia total de 180 vatios, amplificador de 6 canales. (No puede combinarse con el equipo de radio Chorus).

BOSE Surround Sound

Reproducción de sonido envolvente con 14 altavoces, incluye un altavoz central en el salpicadero y un subwoofer en el hueco de la rueda de repuesto. Una característica destacada de su diseño es el efecto de suspensión de los altavoces delanteros, que se crea mediante una iluminación indirecta en tecnología LED, Audio Pilot® para ajustar la intensidad del altavoz en función del ruido, amplificador de 10 canales con 465 vatios de potencia total, reproducción de bajos potente y precisa, sonido casi real con colorido y difusión naturales para una experiencia de sonido extraordinaria, ajuste del sistema de sonido a la acústica del interior del automóvil. En combinación con el MMI Navegación plus, puede reproducirse el sonido envolvente Surround Sound 5.1. (No puede combinarse con el equipo de radio Chorus y solo está disponible en combinación con el paquete de iluminación interior de tecnología LED).

Reproductor de CD con cargador

En la guantera, para seis CDs (reproduce MP3 y WMA), protegido contra sacudidas, fácilmente accesible, sin almacenamiento, cada CD se carga y cambia individualmente, además dispone del sistema de datos UDF adicional; no permite reproducir los archivos de música (DRM) protegidos contra copia. (No puede combinarse con el equipo de radio Chorus).

Teléfono y comunicación

Autoteléfono Bluetooth online

Conexión cómoda de su teléfono móvil con función Bluetooth al módulo UMTS interno del vehículo (requisito: el teléfono móvil debe disponer de SIM Access Profile), lector de tarjetas SIM adicional en la moldura del MMI Navegación plus. Adopción de entradas de la guía telefónica en el vehículo y gestión de listas de llamadas. Incluye los servicios en línea de los boletines de tráfico de Audi connect, tales como búsqueda de los puntos de interés, navegación con ayuda de las imágenes de Google Earth y Street View, introducción de destinos, servicios de información como p. ej. la meteorología y los puntos de acceso Wi-Fi para conectarse a Internet en el compartimento posterior mediante terminal móvil (p. ej. un ordenador portátil). Debido al elevado volumen de datos (actualmente afecta sobre todo a la navegación con ayuda de las imágenes de Google Earth y los puntos de acceso Wi-Fi) ¡se recomienda encarecidamente un contrato de telefonía móvil con tarifa plana de datos. Pueden variar el contenido y el alcance de los servicios en línea ofrecidos por Audi connect y solo están disponibles con contratos de telefonía móvil con opción de datos y solo dentro del área de cobertura de las redes de telefonía móvil; su utilización genera costes adicionales (tarifas y facturación en función del contrato de telefonía móvil personal); se ofrecen únicamente en Europa (Rusia: solo en las regiones de Moscú y San Petersburgo; no están disponibles en: Turquía, Chipre, Malta, Islandia); de fácil manejo a través del MMI Navegación plus, el volante multifunción deportivo de cuero o el sistema de mando por voz. La información sobre compatibilidad se encuentra en www.audi.com/bluetooth. (Solo están disponible en combinación con el MMI Navegación plus).

Paquete Connectivity

Interfaz Bluetooth (para conectar un teléfono móvil apto para Bluetooth), Audi music interface (para conectar un iPod de Apple a partir de la 4ª generación, funcionalidad musical para un iPhone de Apple así como memorias con conector USB y reproductores de MP3) Audiostreaming Bluetooth, preinstalación para sistema de navegación (posteriormente pueden incorporarse la función de navegación y mapas mediante Accesorios Originales Audi), lector de tarjetas SDHC adicional (hasta 32 GB).

Nota: En combinación con el Audi music interface se suprime la toma AUX-IN independiente. (Solo está disponible en combinación con el equipo de radio Concert y el volante multifunción deportivo de cuero).

Interfaz Bluetooth

Los teléfonos móviles con Bluetooth pueden conectarse al automóvil mediante esta interfaz. Se puede hablar libremente en el interior del automóvil mediante micrófono. La información sobre compatibilidad se encuentra en www.audi.com/bluetooth. (No puede combinarse con el equipo de radio Chorus).

Set de cables adaptadores para el Audi music interface

Consta de 2 cables adaptadores para conectar un iPod/iPhone o memorias de datos/reproductores de media con conexión USB (tipo A); en Accesorios Originales Audi están disponibles otros cables adaptadores. La información sobre compatibilidad se encuentra en www.audi.com/mp3.

Audi music interface online

El Audi music interface online amplía el Audi music interface añadiendo las siguientes funciones: puede grabar mediante su red Wi-Fi doméstica las emisoras de radio web y podcasts y reproducirlos en el vehículo. Las emisoras de radio web pueden oírse en directo en el vehículo. Mediante el Audi music interface online es posible establecer un punto de acceso Wi-Fi en el vehículo. Una oferta de quattro GmbH.

Preinstalación para móvil (Bluetooth)

Incluye apoyabrazos central delantero

Consta de un dispositivo de manos libres y mando por voz para las funciones del teléfono, así como de una preinstalación para un dispositivo de carga específico para móviles opcional; incluye conexión a la antena del automóvil; se maneja mediante el MMI Navegación plus, el equipo de radio Concert o el sistema de mando por voz. En su Servicio Oficial Audi o en www.audi.com/bluetooth encontrará la información sobre los teléfonos móviles compatibles y los cables adaptadores. (Solo está disponible en combinación con el equipo de radio Concert o el MMI Navegación plus y el volante multifunción deportivo de cuero).

Sistemas de asistencia

Asistente para el arranque en pendiente

Tras un accionamiento prolongado del freno de pie en parada, se mantiene brevemente la presión de frenado generada tras soltar el pedal. Mediante esta intervención de frenado automática, el sistema le permite un arranque confortable en pendientes.

Sistema de estacionamiento asistido hacia atrás

Facilita el aparcamiento, dentro de los límites del sistema, mediante indicaciones acústicas de la distancia detrás del vehículo hacia un objeto detectado; medición por sensores de ultrasonidos, integrados discretamente en el parachoques.

Sistema de estacionamiento asistido plus

Facilita el aparcamiento, dentro de los límites del sistema, hacia delante mediante señales visuales y acústicas, y hacia atrás mediante indicaciones en la pantalla. (No puede combinarse con el equipo de radio Chorus).

Limitador de velocidad

Mantiene constante cualquier velocidad deseada a partir de aprox. 30 km/h, en la medida en que lo permita la potencia o el efecto de frenado del motor, se maneja mediante palanca de mando independiente, indicación de la velocidad seleccionada en la pantalla central.

Tren de rodaje / frenos

Tren de rodaje dinámico

Para conseguir una dinámica de marcha extraordinaria junto con un confort de marcha muy bueno gracias al eje delantero McPherson; el eje trasero de brazos acoplados, con unos cojinetes de guía de nueva concepción, proporciona una guía lateral precisa y una excelente marcha en línea recta.

Tren de rodaje deportivo

Con suspensión y amortiguación de ajuste duro para conseguir un contacto más directo con la calzada y un comportamiento deportivo.

Tren de rodaje deportivo S line

Con reglaje dinámico del tren de rodaje.

Técnica / seguridad

Carrocería

Galvanizada (totalmente galvanizada en las zonas con peligro de corrosión), autoportante, con componentes del suelo soldados, frontal y techo con zonas de absorción de impactos definidas. (12 años de garantía contra corrosión).

Protección contra impactos laterales

Consta de un sistema de barras rígidas en las puertas y estructura de la carrocería reforzada, especialmente en las columnas B y en los umbrales.

Airbag de gran tamaño (full-size)

Para conductor y acompañante, airbag laterales delanteros integrados en el respaldo de los asientos; un sistema de airbag para la cabeza protege a los pasajeros delanteros y traseros en caso de una protección lateral; se despliega por toda la superficie de las ventanas laterales.

Sistema de reposacabezas integral

En caso de colisión por alcance, y gracias a la forma del asiento delantero, el tronco queda mejor protegido y la cabeza mejor apoyada que en los sistemas habituales. De este modo, se incrementa la acción protectora reduciendo el riesgo de un traumatismo por "latigazo".

Seguro para niños

Mecánico para las puertas traseras, y eléctrico para los elevallunas traseros

Pantalla central

Para la indicación de la reserva de carburante, cuentakilómetros y cuentakilómetros diario electrónicos, luces de aviso y control e indicador de los intervalos de mantenimiento, indicación de la temperatura exterior, con reloj digital.

Cuadro de instrumentos

Con iluminación regulable, cuentarrevoluciones y tacómetro con indicación resaltada de la velocidad.

Columna de dirección de seguridad

Complementa el potencial de protección de los cinturones de seguridad y de los airbag.

Cinturones de seguridad

Automáticos de tres puntos en todos los asientos, los delanteros con regulación de altura y tensores pirotécnicos; limitadores de fuerza de tensado en todos los asientos.

Control de uso del cinturón

Para todos los asientos; delante, una señal visual y acústica recuerda que hay que abrocharse el cinturón de seguridad; detrás, avisa que hay que abrocharse el cinturón mediante una señal visual.

Pilotos de aviso y control

Entre otros, para: airbag, ABS, ESP/ASR, freno de mano accionado, electrónica EDS, alternador, luz, luces de carretera, intermitentes, sistema de frenos, presión del aceite del motor, tapa del maletero cerrada, sistema eléctrico del motor, sistema de precalentamiento rápido (TDI).

Triángulos de emergencia

En la tapa del maletero.

Botiquín

En el maletero, bajo el suelo de carga.

Control electrónico de tracción ASR

Evita el deslizamiento de las ruedas motrices mediante la disminución de la potencia del motor, permitiendo una mayor estabilidad y mejorando la tracción sobre la calzada.

Bloqueo electrónico del diferencial EDS

El sistema de ayuda de arranque frena automáticamente las ruedas motrices sobre firmes de distinto grado de agarre y superficies resbaladizas, proporcionando una potente fuerza de avance.

ESP con bloqueo transversal electrónico

El programa electrónico de estabilización ESP proporciona mayor estabilidad en las situaciones de marcha críticas mediante el frenado selectivo e individual de las ruedas y la intervención en la gestión del motor; con asistente hidráulico de frenada. La función electrónica de bloqueo transversal distribuye el momento de tracción según la situación de marcha frenando selectivamente las ruedas. En los recorridos sinuosos, el bloqueo transversal actúa de modo activo. Lo que significa mejor tracción y dinámica en las curvas y un comportamiento de marcha preciso. Además, se mejora la agilidad durante la conducción.

Dirección asistida

Con un ajuste especialmente deportivo y directo; electrohidráulica, asistencia a la dirección en función de la velocidad, modo de funcionamiento con ahorro de energía, radio estabilizador de giro.

Cambio de marchas manual

Completamente sincronizada, con embrague hidráulico de monodisco en seco con revestimiento sin amianto, volante de inercia de dos masas.

S tronic

El cambio de doble embrague de 7 velocidades posibilita unos tiempos de cambio más cortos y un cambio sin interrupción perceptible de la tracción; se puede manejar mediante las levas de cambio opcionales situadas detrás del volante, el pomo de la palanca de cambio o el modo automático.

Tracción delantera

Bloqueo electrónico del diferencial EDS mediante accionamiento de frenado en todas las ruedas motrices, control de tracción ASR, programa electrónico de estabilización ESP con asistente de frenado.

Recuperación

Durante una fase propulsada o una fase de frenado, y gracias al aumento de la tensión del generador, la energía cinética se transforma en energía eléctrica utilizable. De este modo, en la siguiente fase de aceleración el generador se verá menos solicitado, ya que aprovechará esta energía, y se ahorrará hasta un 3% de combustible.

Sistema start-stop

Disminuye el consumo de combustible y las emisiones de CO₂ desconectando el motor en periodos de parada, por ejemplo, en los semáforos. Para un reencendido óptimo, el proceso de encendido empieza ya al pisar el embrague (cambio de marchas manual) o al soltar el pedal del freno (S tronic). Puede desactivarse en cualquier momento mediante un interruptor.

Extensión de la garantía Audi

Extensión de la garantía Audi

Puede solicitarse directa y exclusivamente al adquirir un vehículo nuevo; prolonga la garantía del fabricante y de este modo ofrece, más allá de los primeros dos años, una cobertura de riesgos sostenida y control de los costes de servicio. Puede escoger entre 9 combinaciones de duración/kilometraje total:

Adicionalmente 1 año de extensión de la garantía Audi, kilometraje total máximo 30.000 km

Adicionalmente 1 año de extensión de la garantía Audi, kilometraje total máximo 60.000 km

Adicionalmente 1 año de extensión de la garantía Audi, kilometraje total máximo 90.000 km

Adicionalmente 2 años de extensión de la garantía Audi, kilometraje total máximo 40.000 km

Adicionalmente 2 años de extensión de la garantía Audi, kilometraje total máximo 80.000 km

Adicionalmente 2 años de extensión de la garantía Audi, kilometraje total máximo 120.000 km

Adicionalmente 3 años de extensión de la garantía Audi, kilometraje total máximo 50.000 km

Adicionalmente 3 años de extensión de la garantía Audi, kilometraje total máximo 100.000 km

Adicionalmente 3 años de extensión de la garantía Audi, kilometraje total máximo 150.000 km

Accesorios Originales Audi: Más espacio acompañado de más confort.

El Audi A1 Sportback. Una declaración de individualidad y placer de conducción. Y con los inteligentes Accesorios Originales Audi obtendrá aún más espacio y confort adicional. En las siguientes páginas hallará una pequeña selección de la amplia oferta de Accesorios Originales Audi, con los que podrá disfrutar aún más relajadamente de cada trayecto.



1 Baúl porta-equipaje (370 l)*

Baúl compacto, de apertura sencilla, superficie fácil de limpiar, con llave de bloqueo. Gracias a la forma aerodinámica se reducen mejor los ruidos del viento. Solo utilizable en combinación con el soporte básico.

Otros equipamientos disponibles: Portabicicletas para el enganche de remolque, porta-esquí y snowboard, así como soporte para kayak. Para un plus de confort en el habitáculo, están disponibles el compartimento para paraguas y la bolsa multifuncional para el punto multifijación.

2 Montaje posterior de la función de navegación y actualización de navegación*

Ofrece la posibilidad de activar posteriormente en cualquier momento la función y los datos de navegación (requisito: el equipo de radio Concert y el paquete conectividad). Es posible actualizar el material cartográfico de navegación en todos los sistemas. Nuestro consejo: vincule la actualización con la próxima visita de servicio de su vehículo.

3 Protector para el maletero

de borde continuo, protege la base contra la suciedad. El dibujo romboidal antideslizante proporciona una mejor sujeción de la carga. Puede guardarse fácilmente y ocupa poco espacio. También está disponible como cubierta para el maletero

Otros equipamientos disponibles: alfombrillas de goma, láminas para los bordes de carga y protectoras de la pintura que ofrecen una protección adicional.

4 Llantas para invierno de aleación de aluminio con diseño Pin de 5 brazos

Su diseño expresivo recuerda a la típica forma de los bolos. De dimensiones 6 J x 15 para neumáticos del tamaño 185/60 R 15 o bien de dimensiones 6 J x 16 para neumáticos del tamaño 195/50 R 16.

Otros equipamientos disponibles: Cadenas para nieve, para un mejor agarre en los firmes con nieve y hielo.

5 Bolsa para productos de conservación del Audi A1

En el estilo auténtico del diseño A1 y siempre perfectamente equipado con la bolsa para productos de conservación roja. Contiene limpiador para llantas, limpiador con espuma activa, pulimento con cera, pulimento para cristales, paño de pulido, limpiador de insectos, cuidado del puesto de conducción y guantes para la limpieza de las lunas. La bolsa también puede utilizarse perfectamente de forma independiente.

6 Asiento infantil Audi youngster plus

Ofrece un alto grado de confort gracias a la guía inteligente del cinturón. El respaldo es ajustable en altura y anchura. Con puntos de anclaje adicionales integrados para una acción protectora optimizada. Indicado para niños de 15 a 36 kg.

Otros equipamientos disponibles: Capazo para bebé Audi para niños pequeños hasta 13 kg y asiento infantil Audi con ISOFIX para niños de 9 a 18 kg.

Dispositivo de remolque

Extraíble y con llave de bloqueo, barra de bola y cabeza de acero, una vez quitado el dispositivo de remolque, éste se guarda en el hueco de la rueda de repuesto.



* Obtendrá información más detallada en su Servicio Oficial Audi.

Modelo		A1 Sportback 1.2 TFSI (86 CV/63 kW)	A1 Sportback 1.4 TFSI (122 CV/90 kW)	A1 Sportback 1.4 TFSI (185 CV/136 kW)
Tipo de motor		Motor de gasolina de 4 cilindros en línea con inyección directa y turboalimentación	Motor de gasolina de 4 cilindros en línea con inyección directa y turboalimentación	Motor de gasolina de 4 cilindros en línea con inyección directa de gasolina y alimentación de 2 etapas
Cilindrada, cm ³ (válvulas por cilindro)		1197 (2)	1390 (4)	1390 (4)
Potencia máxima ¹ , en CV (kW)/rpm		86 (63)/4800	122 (90)/5000	185 (136)/6200
Par máximo, en Nm/rpm		160/1500-3500	200/1500-4000	250/2000-4500
Transmisión / Ruedas				
Tipo de tracción		Tracción delantera	Tracción delantera	Tracción delantera
Tipo de cambio		Cambio manual de 5 velocidades	Cambio manual de 6 velocidades [S tronic de 7 velocidades]	S tronic de 7 velocidades
Llantas ²		Llantas de acero, 6 J x 15	Llantas de acero, 6,5 J x 15	Llantas de aluminio, 7,5 J x 17
Neumáticos ²		185/60 R 15	205/55 R 15	215/40 R 17
Peso/Volumen				
Peso en vacío ³ , en kg		1140	1200 [1225]	1290
Peso máximo admisible, en kg		1555	1615 [1640]	1685
Carga en baca / apoyo admisibles, en kg		75/50	75/50	75/50
Capacidad aprox. del depósito, en l		45	45	45
Prestaciones de marcha / Consumos⁴				
Velocidad máxima, en km/h		180	203	227
Aceleración 0-100 km/h, en s		11,9	9,0	7,0
Tipo de combustible		Gasolina Súper sin azufre 95 RON ⁵	Gasolina Súper sin azufre 95 RON ⁵	Gasolina Súper sin azufre 98 RON ⁶
Consumo de combustible ⁸ , en l/100 km	urbano	6,2	6,9 [6,5]	7,5
	interurbano	4,4	4,6 [4,6]	5,1
	promedio	5,1	5,4 [5,3]	5,9
Emissiones de CO ₂ ⁸ , en g/km	urbano	143	160 [150]	174
	interurbano	103	106 [106]	119
	promedio	118	126 [122]	139
Norma de emisiones		EU5	EU5	EU5

Modelo		A1 Sportback 1.6 TDI (90 CV/66 KW)	A1 Sportback 1.6 TDI (105 CV/77 kW)
Tipo de motor		Motor diésel de 4 cilindros en línea, con sistema de inyección common rail y turboalimentación	Motor diésel de 4 cilindros en línea, con sistema de inyección common rail y turboalimentación
Cilindrada, cm ³ (válvulas por cilindro)		1598 (4)	1598 (4)
Potencia máxima ¹ , en CV (kW)/rpm		90 (66)/4200	105 (77)/4400
Par motor máximo, en Nm/rpm		230/1500–2500	250/1500–2500
Transmisión / Ruedas			
Tipo de tracción		Tracción delantera	Tracción delantera
Tipo de cambio		Cambio manual de 5 velocidades* [S tronic de 7 velocidades]	Cambio manual de 5 velocidades
Llantas ²		Llantas de acero, 6,5 J x 15	Llantas de acero, 6,5 J x 15
Neumáticos ²		205/55 R 15	205/55 R 15
Peso / Volumen			
Peso en vacío ³ , en kg		1235 [1260]	1240
Peso máximo admisible, en kg		1650 [1675]	1655
Carga en baca / apoyo admisibles, en kg		75/50	75/50
Capacidad aprox. del depósito, en l		45	45
Prestaciones de marcha / Consumos⁴			
Velocidad máxima, en km/h		182	190
Aceleración 0–100 km/h, en s		11,6	10,7
Tipo de combustible		Diésel sin azufre ⁷	Diésel sin azufre ⁷
Consumo de combustible ⁸ , en l/100 km	urbano	4,4 [5,1]	4,4
	interurbano	3,4 [3,7]	3,4
	promedio	3,8 [4,2]	3,8
Emisiones de CO ₂ ⁸ , en g/km	urbano	115 [132]	115
	interurbano	89 [97]	89
	promedio	99 [110]	99
Norma de emisiones		EU5	EU5

*Para informarse sobre la fecha de lanzamiento exacta, consulte a su Servicio Oficial Audi.

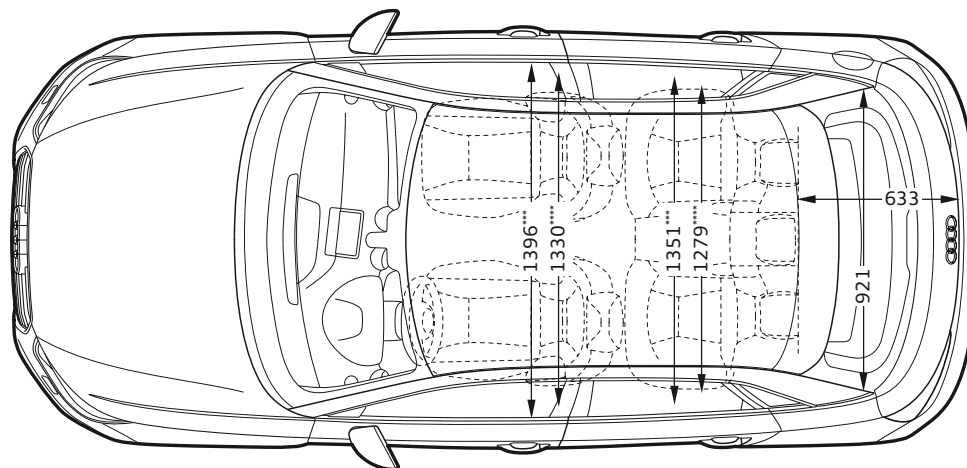
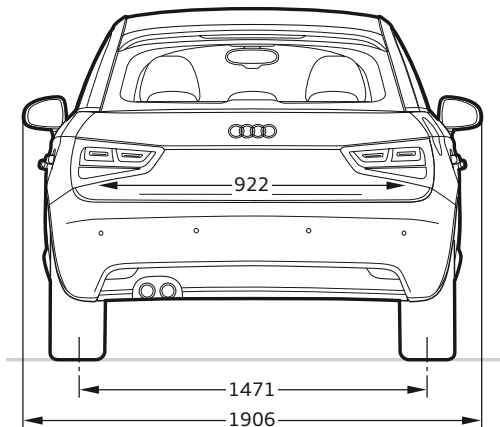
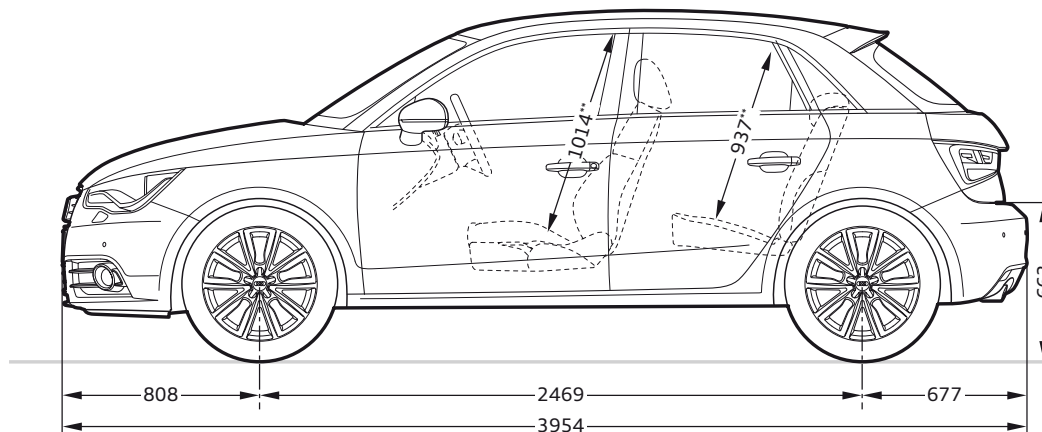
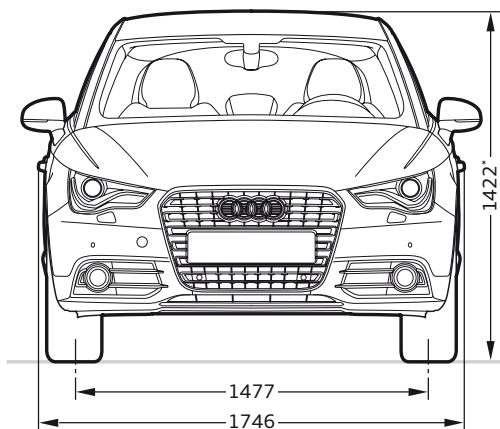
Notas explicativas

- ¹ El valor indicado se ha determinado conforme al método de medición especificado (directiva 80/1269/CEE en la versión actualmente vigente).
- ² En Ambition, llantas de aleación de aluminio, tamaño 7 J x 16 con neumáticos 215/45 R 16.
- ³ Peso del vehículo en vacío con conductor (68 kg), equipaje (7 kg) y depósito de combustible lleno al 90%, determinado conforme a la directiva 92/21/CEE en la versión actualmente vigente. El peso en vacío y el coeficiente de resistencia aerodinámica del vehículo pueden resultar mayores debido a equipamientos opcionales, reduciéndose correspondientemente la carga útil posible y la velocidad máxima.
- ⁴ El consumo de combustible y las emisiones de CO₂ de un vehículo dependen no sólo del aprovechamiento eficiente del combustible por parte del vehículo, sino también del estilo de conducción y de otros factores ajenos a la técnica. El CO₂ es el gas que produce el efecto invernadero, principal responsable del calentamiento terrestre.
- ⁵ Se recomienda el uso de combustible sin plomo Súper sin azufre de 95 RON según DIN EN 228. Si no hubiera disponible: combustible sin plomo Normal sin azufre de 91 RON según DIN EN 228 con una pequeña disminución de la potencia. Puede utilizarse la calidad de combustible sin plomo de 95 RON con una proporción máxima de etanol del 10% (E10). Los datos sobre consumo se refieren al uso de combustible de 95 RON según 692/2008/CE.
- ⁶ Se recomienda el uso de combustible sin plomo Súper plus sin azufre de 98 RON según DIN EN 228. Si no hubiera disponible: combustible sin plomo Súper sin azufre de 95 RON según DIN EN 228 con una pequeña disminución de la potencia. Puede utilizarse la calidad de combustible sin plomo de 95 RON con una proporción máxima de etanol del 10% (E10). Los datos sobre consumo se refieren al uso de combustible de 95 RON según 692/2008/CE.
- ⁷ Se recomienda el uso de gasóleo sin azufre según DIN EN 590. Si no hubiera disponible: diésel según DIN EN 590.
- ⁸ Los valores indicados se han determinado conforme al método de medición especificado. Los datos no se refieren a un vehículo concreto ni forman parte de la oferta, sino que sirven únicamente para fines comparativos entre los distintos tipos de vehículos.

Nota importante

La inspección se realizará conforme a la indicación del servicio.

Audi A1 Sportback



Datos en milímetros.

Dimensiones indicadas con el peso del vehículo en vacío.

Capacidad del maletero 270/920 l (medición según el método VDA con bloques de 200 x 100 x 50 mm de cantos;

2º valor: con el respaldo del asiento posterior abatido y carga hasta el techo.

Radio de giro aprox. 10,6 m.

* Con la antena en el techo la altura del vehículo es de 1438 mm. ** Espacio libre máximo para la cabeza. *** Anchura para los codos. **** Anchura para los hombros.

	Página	A1 Sportback Attraction	A1 Sportback Ambition (excepto 185 CV/136 kW)	A1 Sportback Ambition 185 CV/136 kW
Pinturas de la carrocería	52			
Blanco Amalfi		☐	☐	☐
Azul Cumulus		■	■	■
Negro Brillante		☐	☐	☐
Blanco Glaciar metalizado		■	■	■
Plata Hielo metalizado		■	■	■
Naranja Samoa metalizado		■	■	■
Marrón Teca metalizado		■	■	■
Rojo Shiraz metalizado		■	■	■
Azul Scuba metalizado		■	■	■
Azul Esfera metalizado		■	■	■
Negro Phantom efecto perla		■	■	■
Rojo Misano efecto perla		■	■	■
Pinturas individuales Audi exclusive		■	■	■
Arco del techo en color de contraste		■	■	■
Asientos/tapizados de asiento	56			
Asientos normales delanteros		☐	–	–
Asientos deportivos delanteros		■	☐	☐
Tela Attraction		☐	–	–
Tela Media Style		☐ ¹	–	–
Tela Ambition con costuras en color de contraste		–	☐	☐
Tela Media Style con costuras en color de contraste		☐ ¹	☐ ¹	☐ ¹
Cuero Milano		■	–	–
Cuero Milano con costuras en color de contraste		■	■	■

	Página	A1 Sportback Attraction	A1 Sportback Ambition (excepto 185 CV/136 kW)	A1 Sportback Ambition 185 CV/136 kW
Paquete de asiento		☐ ²	☐ ²	☐ ²
Revestimiento interior del techo de tela negra		■	■	☐
Equipamientos de cuero Audi exclusive de cuero napa fina		■	■	■
Revestimiento de las salidas de aire	60			
Negro mate		☐	–	–
Negro brillante		■	☐	☐
Gris Titanio brillante		■	■	■
Blanco brillante		■	■	■
Rojo Granate brillante		■	■	■
Verde Wasabi brillante		■	■	■
Beige Terciopelo brillante		■	■	■
Acabado de Aluminio Audi exclusive		■	■	■
Llantas / neumáticos	61			
Llantas de acero con tapacubos integrales		☐ ³	–	–
Llantas de aleación de aluminio con diseño de 7 brazos		■	–	–
Llantas de aleación de aluminio con diseño de 6 orificios		■	–	–
Llantas de aleación de aluminio con diseño de 10 radios		■	■	–
Llantas de aleación de aluminio con diseño de 7 brazos "Dynamic"		–	☐	–
Llantas de aleación de aluminio con diseño de 7 radios		■	■	■
Llantas de aleación de aluminio con diseño de 5 radios en "V"		–	–	☐
Llantas de aleación de aluminio con diseño de 5 radios en "V", antracita, pulidas parcialmente		■	■	■
Llantas de aleación de aluminio con diseño de 5 brazos		■	■	■
Llantas de aleación de aluminio Audi exclusive con diseño de 5 radios dobles		■	■	■
Llantas de aleación de aluminio Audi exclusive con diseño de 7 radios dobles		■	■	■

☐ Equipamiento de serie ■ Equipamiento opcional ☐ Equipamiento de serie / opcional en función del modelo – No disponible

Puede haber diferencias específicas según el país. En su Servicio Oficial Audi local le informarán sobre el equipamiento ofrecido de serie en su país y los equipamientos opcionales disponibles.

	Página	A1 Sportback Attraction	A1 Sportback Ambition (excepto 185 CV/136 kW)	A1 Sportback Ambition 185 CV/136 kW
Llantas de aleación de aluminio Audi exclusive con diseño rotor de 5 brazos, en acabado de titanio, abrillantadas		■	■	■
Llantas de acero para invierno con tapacubos integrales (No disponibles en España)		■	■	-
Llantas para invierno de aleación de aluminio con diseño de 7 brazos "Dynamik" (No disponibles en España)		■	■	■
Llantas para invierno de aleación de aluminio con diseño de 5 radios en "V" (No disponibles en España)		-	-	■
Neumáticos All Season		■	■	-
Ruedas con neumáticos de emergencia		■	■	-
Tornillos para ruedas con seguro antirrobo		■	■	■
Kit de reparación de neumáticos		□	□	□
Sistema de control de la presión de los neumáticos		■	■	■
Caja de herramientas		□	□	□
Gato		□	□	□
Luces	63			
Xenón plus, incluye la instalación lavafaros		■	■	■
Asistente de luz de carretera		■	■	■
Luces traseras en tecnología LED		■	■	■
Luces traseras		□	□	□
Faros		□	□	□
Iluminación interior		□	□	□
Paquete de iluminación interior de tecnología LED		□ ¹	□ ¹	□
Faros antiniebla		■	□	□
Intermitentes		□	□	□
Luz de freno adaptativa		□	□	□
Instalación lavafaros		■	■	■
Sensor de luz/luvia		■	□	□

	Página	A1 Sportback Attraction	A1 Sportback Ambition (excepto 185 CV/136 kW)	A1 Sportback Ambition 185 CV/136 kW
Retrovisores	63			
Retrovisores exteriores regulables eléctricamente		□	□	□
Retrovisores exteriores calefactables		■	■	■
Retrovisores exteriores calefactables y escamoteables eléctricamente		■	■	■
Carcasa de los retrovisores exteriores en el color de la carrocería		■	■	■
Retrovisores exteriores en el color de los arcos del techo Audi exclusive		■	■	■
Retrovisor interior antideslumbrante manual		□	□	□
Retrovisor interior antideslumbrante automático		■	■	■
Sistema de techo	63			
Techo panorámico de cristal		■	■	■
Sistemas de cierre	63			
Llave de confort		■	■	■
Cierre centralizado		□	□	□
Inmovilizador electrónico		□	□	□
Cerradura de encendido		□	□	□
Alarma antirrobo		■	■	■
Preinstalación para el asistente de localización		■	■	■
Lunas	64			
Cristales antitéticos		□	□	□
Parabrisas con franja de color gris		■	□	□
Luneta trasera		□	□	□
Lunas oscurecidas (cristales privacy)		■	■	■
Sistema limpiaparabrisas		□	□	□
Parasoles		□	□	□

¹ De serie en combinación con el paquete Media Style. ² De serie en combinación con los asientos deportivos delanteros. ³ Tamaño 6 J x 15 con neumáticos 185/60 R 15, disponible exclusivamente para 1.2 TFSI.

	Página	A1 Sportback Attraction	A1 Sportback Ambition (excepto 185 CV/136 kW)	A1 Sportback Ambition 185 CV/136 kW
Otros equipamientos de exterior	64			
Preinstalación para enganche de remolque		■	■	■
Audi Singleframe		□	□	□
Paquete óptico en negro Audi exclusive		■	■	■
Salidas del tubo de escape		□	□	□
Nombre / inscripción del modelo		□	□	□
Asientos / confort de asiento	64			
Respaldo de la banqueta trasera abatible		□	□	□
Cuatro plazas		■	■	■
Cinco plazas		□	□	□
Calefacción de asientos delantera		■	■	■
Reposabrazos central delantero		■	□	□
Reposacabezas de los asientos delanteros		□	□	□
Reposacabezas de los asientos traseros		□	□	□
Anclajes ISOFIX para asientos infantiles en los asientos traseros		□	□	□
Interruptor de desactivación del airbag del acompañante		■	■	■
Volantes / palanca de cambio / mandos	64			
Volante deportivo con diseño de 3 radios		□	—	—
Volante deportivo de cuero con diseño de 3 radios		■	□	—
Volante deportivo multifunción de cuero con diseño de 3 radios		■	■	—
Volante multifunción deportivo de cuero con diseño de 3 radios con levas de cambio		■	■	□
Aro del volante individualizado con cuero Audi exclusive		■	■	■
Pomo de la palanca de cambio Audi exclusive de aluminio		■	■	—
Mandos personalizados con cuero Audi exclusive		■	■	■
Mandos personalizados con cuero de ante Audi exclusive, negro		■	■	■

□ Equipamiento de serie ■ Equipamiento opcional □ Equipamiento de serie / opcional en función del modelo — No disponible

Puede haber diferencias específicas según el país. En su Servicio Oficial Audi local le informarán sobre el equipamiento ofrecido de serie en su país y los equipamientos opcionales disponibles.

	Página	A1 Sportback Attraction	A1 Sportback Ambition (excepto 185 CV/136 kW)	A1 Sportback Ambition 185 CV/136 kW
Climatización	65			
Aire Acondicionado		□	—	—
Climatizador automático		■	□	□
Sistemas de colocación y sujeción del equipaje	65			
Compartimentos portaobjetos		□	□	□
Guantera		□	□	□
Paquete portaobjetos		■	■	■
Armellas de amarre		□	□	□
Bolsa para esquís / snowboard		■	■	■
Cubremaletero		□	□	□
Paquete maletero		■	■	■
Otros equipamientos de interior	65			
Alfombrillas delanteras		□	□	□
Alfombrillas delanteras y traseras		□	□	□
Elevalunas		□	□	□
Consola central		□	□	□
Encendedor y cenicero		■	□	□
Toma de corriente de 12 voltios		□	□	□
Acabados de aluminio en el interior		■	□	□
Elementos de interior de color ampliados enmono.pur		□ ¹	□ ¹	□
Elementos de interior de color ampliados en cuero Audi exclusive		—	■	■
Reposapiés y superficies de apoyo de los pedales de acero fino		■	■	—
MMI® y Sistemas de Navegación	65			
Paquete de navegación, incluye los datos de navegación (tarjeta SD)		■	■	■
MMI® Navegación plus, incluye los datos de navegación (disco duro)		■	■	■

	Página	A1 Sportback Attraction	A1 Sportback Ambition (excepto 185 CV/136 kW)	A1 Sportback Ambition 185 CV/136 kW
Sistema de información al conductor		■	□	□
Equipos de radio	66			
Equipo de radio Chorus		□	□	□
Equipo de radio Concert		□ ¹	□ ¹	□
Receptor de radio digital (DAB)		■	■	■
Audi sound system		■	■	■
BOSE Surround Sound		■	■	■
Reproductor de CD con cargador		■	■	■
Teléfono y comunicación	67			
Autoteléfono Bluetooth online		■	■	■
Paquete Connectivity		□ ¹	□ ¹	□ ¹
Interfaz Bluetooth		■	■	■
Set de cables adaptadores para el Audi music interface		■	■	■
Audi music interface online		■	■	■
Preinstalación para móvil (Bluetooth), incluye apoyabrazos central delantero		■	■	■
Sistemas de asistencia	68			
Asistente para el arranque en pendiente		□ ²	□ ²	□
Sistema de estacionamiento asistido hacia atrás		■	■	■
Sistema de estacionamiento asistido plus		■	■	■
Control de velocidad (Tempomat)		■	■	■
Tren de rodaje/frenos	68			
Tren de rodaje dinámico		□	■	■
Tren de rodaje deportivo		■	□	□
Tren de rodaje deportivo S line		■	■	■
Técnica/seguridad	68			
Carrocería		□	□	□

¹ De serie en combinación con el paquete Media Style. ² De serie en combinación con S tronic.

³ No está disponible para el 1.6 TDI de 90 CV/66 kW S tronic (para informarse sobre la fecha de lanzamiento exacta, consulte a su Servicio Oficial Audi).

	Página	A1 Sportback Attraction	A1 Sportback Ambition (excepto 185 CV/136 kW)	A1 Sportback Ambition 185 CV/136 kW
Protección contra impactos laterales		□	□	□
Airbag de gran tamaño (full-size)		□	□	□
Sistema de reposacabezas integral		□	□	□
Seguro para niños		□	□	□
Pantalla central		□	□	□
Cuadro de instrumentos		□	□	□
Columna de dirección de seguridad		□	□	□
Cinturones de seguridad		□	□	□
Control de uso del cinturón		□	□	□
Pilotos de aviso y control		□	□	□
Triángulos de emergencia		□	□	□
Botiquín		□	□	□
Control electrónico de tracción ASR		□	□	□
Bloqueo electrónico del diferencial EDS		□	□	□
ESP con bloqueo transversal electrónico		□	□	□
Dirección asistida		□	□	□
Cambio de marchas manual		□	□	–
S tronic		■	■	□
Tracción delantera		□	□	□
Recuperación		□ ³	□ ³	–
Sistema start-stop		□ ³	□ ³	–
Extensión de la garantía Audi	69			
Extensión de la garantía Audi		■	■	■

Equipamiento del Audi A1 Sportback ilustrado (P. 4–27):

Pintura de la carrocería: blanco glaciador metalizado con arco de techo en gris Daytona efecto perla
Llantas / neumáticos: llantas de aleación de aluminio con diseño de 7 radios

Asientos / tapizados de asiento: asientos deportivos con cuero Milano rojo granate / negro con costuras en color de contraste
Caparazón de las salidas de aire: Rojo granate brillante

Con Audi, usted recibirá mucho más que un Audi.

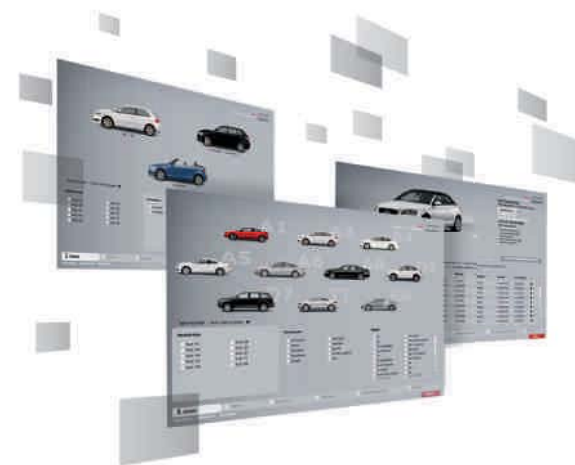
Quien se decide por un Audi, se está decidiendo por una marca que ofrece mucho más a sus clientes. Más individualidad. Más exclusividad. Y más fascinación.



www.audi.es

A la vanguardia de la técnica y todo lo que esta frase encierra: la legendaria historia de Audi, las fechas de inolvidables acontecimientos y de revolucionarias innovaciones; déjese fascinar por la marca Audi.

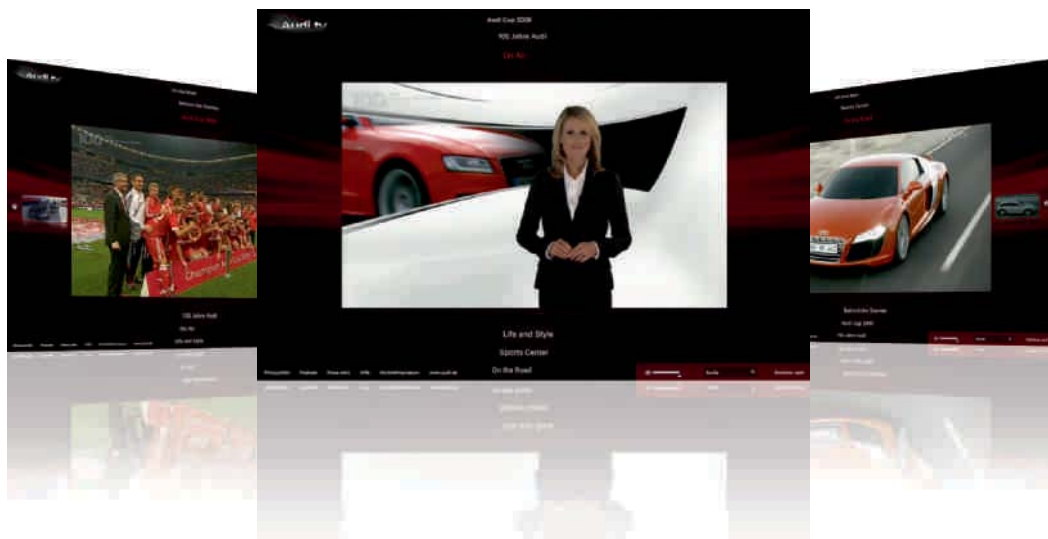
> www.audi.es



Configurador Audi

Cree su Audi según sus preferencias más personales mediante el configurador Audi. Tendrá a su disposición todos los modelos, motores, colores y equipamientos actuales.

> www.audi.es



Audi tv

Con Audi tv descubrirá las facetas más nuevas de la marca de los cuatro aros: emocionantes reportajes sobre nuestros modelos, innovaciones técnicas y fascinantes eventos en los ámbitos del deporte del motor, la tradición, la cultura y el estilo de vida. Eche un vistazo entre bastidores. Cada día de actualidad. Las 24 horas del día.

> www.audi.tv



Audi Credit

Elige la opción que más se adapte a tus necesidades: Opción Futuro, Financiación, Renting o Leasing y disfruta de tu nuevo vehículo con la tranquilidad que te ofrece nuestra completa gama de seguros. Todo ello gestionado en el mismo momento de la compra. Audi Credit ofrece fórmulas integrales que se adaptan a cada cliente, ofreciendo con ello una movilidad sin límites.

> www.audi.com



El contenido del presente catálogo tiene carácter meramente informativo, y por tanto tiene como único objetivo constituir un elemento orientativo y de ayuda para facilitar información general, no particular, ni específica, sobre los vehículos a los que se refiere.

En consecuencia, los datos obrantes en el presente catálogo no deben tomarse en consideración para la eventual decisión de adquisición de un vehículo. Para ello, para concertar y/o clarificar alguno o varios de los datos citados en el mismo, así como para formalizar un pedido concreto, o para cualquier otra cuestión que sea de su interés, le rogamos contacte con alguno de los Concesionarios Oficiales Audi al objeto de que le informen pormenorizadamente sobre las especiales características, equipamiento de serie, opcionales, precio, datos, campañas, promociones, disponibilidad de unidades, plazo de entrega, período de fabricación, etc. de los vehículos aquí referenciados.

Le recordamos que la compañía fabricante y/o Volkswagen-Audi España, S.A. efectúan constantes mejoras en sus vehículos a fin y efecto de adaptarlos a las necesidades específicas de los clientes así como al objeto de incorporar en los mismos, en la medida de lo posible, los avances técnicos disponibles en cada momento.

Es por ello por lo que los equipamientos, datos y características de los vehículos aquí referenciados son los disponibles generalmente a la fecha de edición de este catálogo y, por tanto, deben entenderse sin perjuicio de aquellas particularidades que pueden existir en cada caso atendiendo a la disponibilidad de modelos y al mercado al que va dirigido.

Este vehículo y todos sus componentes así como los recambios originales, han sido diseñados y fabricados atendiendo a la Normativa Legal destinada a prevenir y reducir al mínimo la repercusión en el Medio Ambiente, mediante la utilización y valoración de materiales reciclados/reciclables, adoptando las medidas dirigidas a conseguir un adecuado reciclado para la conservación y mejora de la calidad ambiental. A fin de cumplir con los objetivos de descontaminación y fomento del reciclado y reutilización de componentes de los vehículos al final de su vida útil, se ha creado en España una extensa Red de Centros Autorizados, bajo la denominación de SIGRAUTO (para consultas www.sigrauto.es), que garantizan su adecuado tratamiento medioambiental, a los cuales deberá dirigirse para la entrega, sin desmontaje previo de componentes del vehículo. El Centro Autorizado facilitará el Certificado de Destrucción para obtener la baja en la DGT.

Este catálogo de producto ha sido confeccionado con fibra de papel sin cloro.

AUDI AG
85045 Ingolstadt
www.audi.es
Válido desde enero 2012

Impreso en Alemania
133/1133.11.61