



A6

Audi A6 allroad quattro

A la vanguardia de la técnica **Audi** 



Página	
Fascinación	
4	Audi A6 allroad quattro
Técnica	
22	Audi ultra
24	FSI®/TFSI®
26	TDI
28	quattro®/quattro® con diferencial deportivo
30	MMI® - Multi Media Interface
31	Audi connect
32	Eficiencia Audi
Equipamientos	
34	Audi exclusive
36	Pinturas de la carrocería
39	Asientos/tapicerías de los asientos
43	Revestimiento interior del techo
44	Inserciones decorativas
45	Llantas/neumáticos
46	Luces y retrovisores
47	Equipamientos de exterior
47	Equipamientos de interior
49	Infotainment
51	Sistemas de asistencia
52	Técnica
Otros	
53	Garantía adicional Audi
54	Datos técnicos
56	Dimensiones
58	Índice
62	Fascinación Audi

El equipamiento de los vehículos ilustrados se encuentra en la página 61.

Los valores sobre el consumo de combustible y las emisiones de CO₂ se encuentran en la página 54.



La forma más fascinante de decidir su propio camino.

¿Por qué ir por caminos que ya han recorrido otros? El Audi A6 allroad quattro es el automóvil que le permite descubrir caminos totalmente nuevos.

Elija el motor que mejor se adapte a sus necesidades: TFSI® o TDI. Decídase por un diseño extraordinariamente atractivo y expresivo. Disfrute del espacio libre que le ofrecen tanto el interior como el espacio de carga. Y por último: pruebe el Audi A6 allroad quattro y recorra su propio camino. Por carretera o fuera de ésta. Porque allí donde le lleven sus ideas, el A6 allroad quattro le conduce a su destino.

Los valores sobre el consumo de combustible y las emisiones de CO₂ se encuentran en la página 54.





La forma más potente de recorrer su propio camino.

Independientemente de la motorización que elija para su Audi A6 allroad quattro, cada motor pone seis cilindros a su disposición. Sus propulsores con gran potencia de arrastre, dotados con tecnología TFSI® o TDI, proporcionan una aceleración sorprendente, que mantiene al mismo tiempo la máxima eficiencia. Mediante la recuperación, aprovechan su fuerza de manera racional e inteligente. Además, mueven sin esfuerzo 2,5 toneladas de carga de remolque. Una fuerza que le proporciona aún más independencia y flexibilidad.



Los valores sobre el consumo de combustible y las emisiones de CO₂ se encuentran en la página 54.





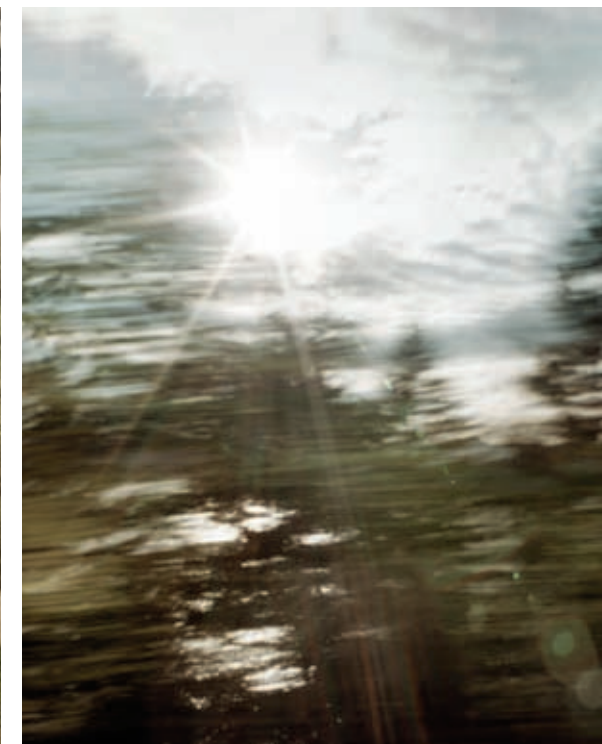


Igualmente pionera es la construcción híbrida de aluminio en la que está fabricado el Audi A6 allroad quattro. Este componente de Audi ultra ahorra combustible y otorga al vehículo una agilidad aún mayor. La sensación de conducción deportiva se completa con la tracción integral permanente quattro® que da nombre al vehículo. Como opción, el sistema quattro está disponible con diferencial deportivo, el cual distribuye de forma variable la fuerza entre las ruedas traseras, proporcionando así una impresionante capacidad de aceleración en las curvas. Prácticamente sobre cualquier firme e incluso en condiciones meteorológicas adversas.

Los valores sobre el consumo de combustible y las emisiones de CO₂ se encuentran en la página 54.







Pruebe el A6 allroad quattro sobre distintos terrenos. La indicación del ángulo de inclinación de serie le muestra una representación gráfica del vehículo en pendientes o cuestas. Si lo desea, el asistente para el descenso de pendientes mantiene la velocidad programada, mientras que el ESP mejora la estabilidad direccional del vehículo, naturalmente también en los tramos llanos o en subidas. ¿Puede resistirse a las tentaciones del terreno abierto?

Los valores sobre el consumo de combustible y las emisiones de CO₂ se encuentran en la página 54.





Inconfundible: Audi A6 allroad quattro. El vehículo seduce por su carácter masculino, con unas líneas de carrocería enérgicas, pasarruedas ensanchados, el Singleframe con tirantes verticales y un carenado para los bajos que se extiende por toda la anchura del parachoques. Con unas inserciones de acero fino en las estriberas, disponibles opcionalmente, que acentúan la estética lateral, un alerón en el costado del techo y unas barras longitudinales elevadas en el techo que enfatizan la silueta impactante.

Sea cual sea el plan que quiera llevar a cabo, necesitará espacio: el que el Audi A6 allroad quattro pone a su disposición. Sus 565 litros de capacidad del maletero alcanzan incluso los 1.680 litros con el banco de asiento trasero totalmente abatido. En cuanto a los asientos traseros, pueden partirse en una relación de 40 : 60, ya sea de forma manual directamente en el asiento o de forma muy cómoda, mediante el desbloqueo remoto del respaldo.



La forma más individual de recorrer su propio camino.

Resulta especialmente atractiva la nueva variante de pintura marrón Java, disponible exclusivamente para el Audi A6 allroad quattro. El característico Singleframe allroad quattro está diseñado en acabado de aluminio. También son notorios los pasarruedas: las aletas guardabarros ensanchadas y las cubiertas para las ruedas en color de contraste o en el color de la carrocería de forma opcional, proporcionan al vehículo mayor fuerza visual. Gracias a su original forma, los faros en tecnología LED opcionales dejan tras de sí una impresión realmente única.

Los valores sobre el consumo de combustible y las emisiones de CO₂ se encuentran en la página 54.







Su camino siempre a la vista: mediante la indicación del ángulo de inclinación de serie, podrá saber inmediatamente y en todo momento en qué posición se encuentra su Audi A6 allroad quattro mientras supera terrenos irregulares. De este modo le facilitamos los ajustes a lo largo del recorrido. Y así cada camino se vuelve un poco menos exigente.

Los valores sobre el consumo de combustible y las emisiones de CO₂ se encuentran en la página 54.



Introducirse en el Audi A6 allroad quattro es entrar en una atmósfera muy especial. Las inserciones decorativas de aluminio opcionales fascinan, al igual que el interior, de color marrón Santos, o la tela Sierra/mono-pur. Como opción, los asientos deportivos de cuero con costura de contraste exclusiva proporcionan una sujeción excelente. Además, si lo desea, su Audi A6 allroad quattro puede equiparse con una lujosa alfombra de Jacquard. Y de forma alternativa, la alfombra está fabricada en velours, para introducir aún más individualidad y refinamiento.

El Head-up display, disponible de forma opcional, proyecta en el parabrisas la información importante, facilitando la concentración al conducir.

El MMI® Multi Media Interface posee múltiples virtudes. En la pantalla en color se le informa sobre diversas funciones del vehículo; el sistema Audi parking system plus opcional con cámara trasera reproduce aquí la zona situada detrás de su vehículo. Si lo desea, el park assist con detección de 360° y cámara de marcha atrás le muestra los espacios libres de estacionamiento a lo largo de la calle y hace automáticamente la maniobra de aparcar, mientras usted sólo tiene que acelerar y frenar.

De forma opcional, su MMI es capaz de más: el MMI® Navigation plus con MMI® touch incorpora un panel de manejo sensible al tacto, en el que puede “escribir” con un dedo letras y números. En combinación con el Audi Bluetooth online, también es posible utilizar los servicios de Audi connect, como, por ejemplo, la navegación con imágenes de Google Earth y Street View.

* Para informarse sobre la fecha de lanzamiento exacta, consulte a su Servicio Oficial Audi. Los valores sobre el consumo de combustible y las emisiones de CO₂ se encuentran en la página 54.







Un espíritu libre necesita vía libre. Y la posibilidad de adaptar su vehículo a cualquier situación. La adaptive air suspension de serie regula automáticamente la altura y la suspensión del vehículo. Mediante el Audi drive select opcional puede elegir entre cinco preajustes, que elevan al Audi A6 allroad quattro hasta 18,5 cm sobre el nivel del suelo. Son 6 centímetros más de los que están disponibles en el Audi A6 Avant. Como opción, contará con la asistencia adicional de una dirección dinámica, la cual adapta tanto la relación de la dirección como el esfuerzo de dirección a las necesidades concretas. De este modo, se dan todas las condiciones para viajar libremente.

Los valores sobre el consumo de combustible y las emisiones de CO₂ se encuentran en la página 54.



Terrenos impresionantes, tramos exigentes: justo lo que necesita un vehículo poderoso como el Audi A6 allroad quattro. Pero no sólo se adapta a esos terrenos más difíciles, sino que sus virtudes también se demuestran por ciudad, donde despliega sus virtudes con gran maestría e irradia pura exclusividad en cada metro. Así podrá dejarse llevar por los caminos que están a su alcance y descubrir todos los que aún están por descubrir. Su vehículo ideal ya está listo. Y tiene un nombre: nuevo Audi A6 allroad quattro.

Experiencia de conducción



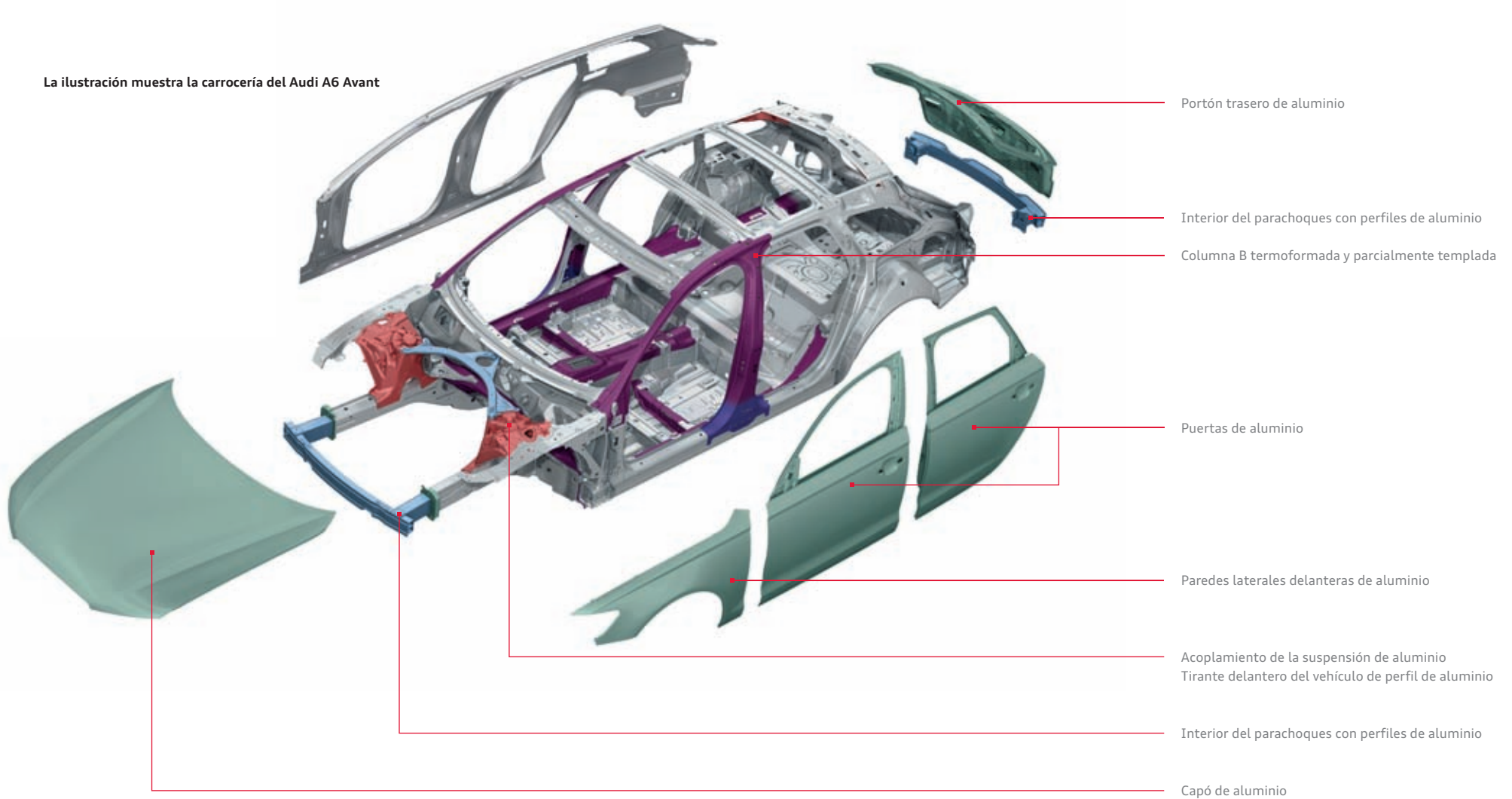
Si desea poner el Audi A6 allroad quattro en acción, escanee este código QR con su teléfono móvil. O utilice el siguiente enlace en su navegador: www.audi.es/a6allroadfilm

Los valores sobre el consumo de combustible y las emisiones de CO₂ se encuentran en la página 54.





La ilustración muestra la carrocería del Audi A6 Avant



- Plancha de aluminio
- Aleación de aluminio
- Perfil de aluminio
- Acero conformado en caliente
- Acero conformado en frío

Audi ultra.

El futuro de los automóviles en construcción ligera.

El nuevo Audi A6 allroad quattro está adelantado a su tiempo. Una impresión que se aprecia desde lejos y que se confirma al descomponerlo en sus componentes individuales. La innovadora tecnología de construcción ligera Audi ultra da fe de la ligereza y del carácter pionero de este modelo, resultado de 20 años de experiencia acumulados por Audi en su centro de construcción ligera de Neckarsulm.

Porque a diferencia de muchos otros vehículos de su categoría, el Audi A6 allroad quattro no está fabricado exclusivamente en acero, sino en construcción híbrida de aluminio, una tecnología innovadora de construcción ligera que hasta ahora

se utilizaba principalmente en los automóviles de competición y que se traduce en un menor consumo, mayor agilidad y, en consecuencia, mayor eficiencia.

Gracias a la tecnología Audi ultra, la construcción híbrida de aluminio ha reducido el peso del Audi A6 allroad quattro en numerosos puntos. Una reducción que empieza por el tren de rodaje: los elementos de aluminio en los componentes del tren de rodaje, como el brazo de los ejes, el brazo oscilante y los soportes de la rueda, contribuyen notablemente a la reducción del peso. Otro ámbito importante para las aplicaciones de aluminio es la carrocería: aquí se utiliza aluminio en la es-

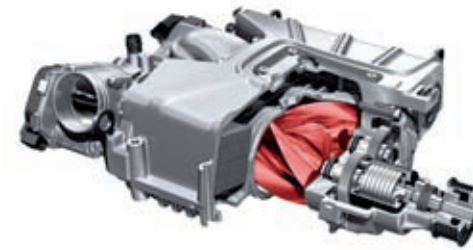
tructura de la carrocería y en todas las piezas adosadas. Tanto las puertas, como el capó del motor, el portón trasero y las aletas guardabarridos, están fabricados en metal rígido y ligero. Además, en la carrocería se utilizan tecnologías que permiten implementar en un solo componente distintos grosores de pared y propiedades del material. Con Audi ultra se utiliza el material exactamente allí donde es necesario, sin incrementar en este proceso el peso en otras zonas. El resultado es un automóvil cuyo reducido peso es claramente apreciable. Por un lado, por su agilidad deportiva, y por otro, por un consumo de combustible y unas emisiones de CO₂ comparativamente reducidos.

Los valores sobre el consumo de combustible y las emisiones de CO₂ se encuentran en la página 54.



Cientos de horas de desarrollo.
Miles de kilómetros de prueba.
Y todo ¿para qué?

- Cadena de distribución
- Bomba de alta presión
- Módulo de carga integrado
- Bomba de agua conmutable



El compresor es un elemento central para generar la presión de carga. O dicho de otro modo: proporciona, y a regímenes de revoluciones bajos, un par motor excelente. El compresor es un módulo de carga mecánico altamente integrado, dispuesto entre las dos bancadas de cilindros. En una carcasa de fundición de una sola pieza están integrados la unidad de rotor, la válvula reguladora controlada eléctricamente en el arco de bypass y los intercambiadores de calor (del lado del motor) del sistema de refrigeración indirecta del aire de carga. Los rotores de 4 aletas, montados sobre rodamientos, presentan una torsión de 160° y cuentan con un recubrimiento que permite reducir al máximo el espacio libre.

Bastan unos segundos para entenderlo.

El nuevo Audi A6 allroad quattro incorpora la tecnología TFSI®. Ésta se caracteriza por: combinar las ventajas de la tecnología FSI® con la sobrealimentación que proporciona un despliegue de fuerza aún mejor. El 3.0 TFSI quattro desarrolla 310 CV/228 kW. Se utiliza una innovadora sobrealimentación mecánica con refrigeración del

aire de carga, que convierte al motor de 6 cilindros en una central de energía compacta con un consumo moderado. Resulta impresionante no solo el par motor máximo de 440 Nm, sino también la curva de par: al menos el 90% está disponible en una gama de revoluciones de 2.900 a 4.500 rpm. Gracias a su respuesta inmediata y a

su extraordinario despliegue de fuerza a lo largo de toda la gama de revoluciones, el motor de 6 cilindros posibilita un estilo de conducción muy dinámico. El Audi A6 allroad quattro acelera de 0 a 100 km/h en 5,9 segundos, y naturalmente cumple la norma de emisiones EU5.



Los piezoinyectores se abren y cierran en fracciones de milisegundo e inyectan varias veces al interior de la cámara de combustión con una presión de hasta 1.800 bar. En una fase de inyección, solo se inyectan ínfimas cantidades, inferiores a una milésima de gramo.



La preinyección conduce a una combustión "blanda", y por consiguiente a una acústica de combustión excelente y a un funcionamiento del motor suave.

TDI.

En otras palabras: ¿dónde está el depósito de carburante?

La mitad de los Audi que se venden actualmente son diésel. Lo que ahora parece normal, hace 20 años causó la mayor sensación: Audi revolucionó el mercado con el primer motor TDI de 2,5 litros. En el tiempo transcurrido desde entonces, innovaciones como la tecnología common rail han aumentado la eficiencia del TDI. Los piezoinyectores proporcionan una distribución del carburante sutil y precisa. Así, en comparación con los primeros

motores TDI, los actuales consumen menos y son más potentes. Y así, era de prever que la tracción diésel llegara al deporte del motor. Naturalmente, con gran éxito: en 2006, el Audi R10 TDI fue el primer automóvil de carreras con un motor diésel en vencer en Las 24 Horas de Le Mans. En los años siguientes, Audi continuó sumando victorias. La última en 2011.

El Audi A6 allroad quattro dispone de cuatro motores TDI con gran potencia de transmisión, que por supuesto incorporan la tecnología inteligente common rail. Gracias al imponente par motor de 650 Nm, el 3.0 TDI tiptronic con 313 CV (230 kW) acelera su Audi A6 allroad quattro de 0 a 100 km/h en 5,6 segundos. En la motorización de 204 CV (150 kW) alcanzará los 100 km/h en 7,5 segundos. Por su parte, el 3.0 TDI con 245 CV

(180 kW) y 580 Nm demuestra que el placer de conducción no excluye la eficiencia.

Turbocompresor con geometría de turbina variable optimizada

Sistema de inyección a alta presión de 1.800 bar

Propulsor con rozamiento reducido

Bomba de aceite de presión regulada

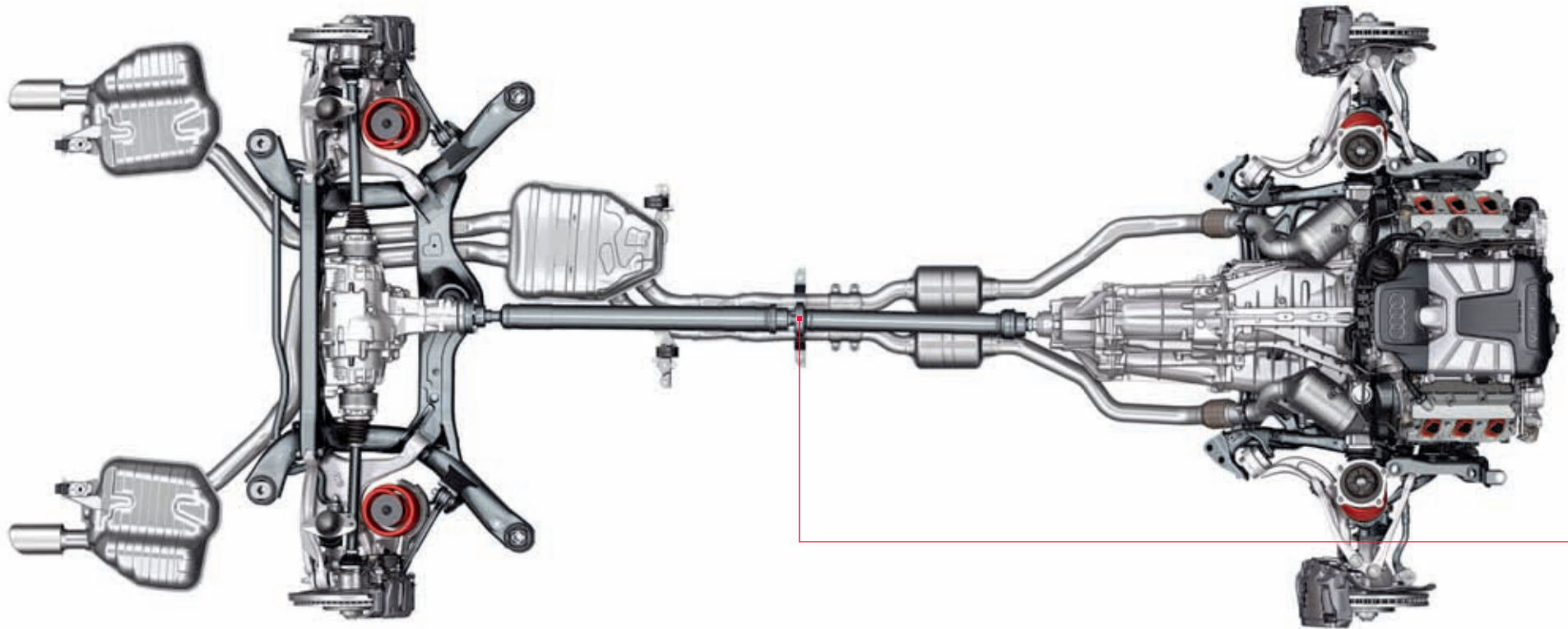
Gestión térmica innovadora con refrigeración independiente del bloque de cilindros/culata



El motor 3.0 TDI (245 CV/180 kW)

Con quattro® creamos uno de los mejores sistemas de tracción integral del mundo.

Naturalmente, para nosotros no fue suficiente.





quattro® es una tracción integral permanente. Si las ruedas de un eje del vehículo pierden la adherencia a la calzada y amenazan con patinar, se desvía la fuerza de tracción al otro eje, distribuyéndola automática y permanentemente mediante el diferencial central autobloqueante. La distribución básica se sitúa en 40 : 60, con un 40 % de la fuerza de tracción procedente del eje delantero y un 60 % del trasero. La ventaja: mejor tracción durante la aceleración y más seguridad gracias a la extraordinaria adherencia al terreno. Hasta aquí los aspectos técnicos. Pero lo que hace único a quattro es la sensación. “Como estar pegado a la carretera”, dicen nuestros clientes. Nosotros lo formulamos así: quattro aporta una mayor sensibilidad hacia la calzada y por consiguiente más seguridad.

El quattro® opcional con diferencial deportivo refuerza aún más esta inimitable sensación quat-

tro. Al girar el volante y durante el trazado de una curva, los vehículos tienden al subviraje. Se trata de un proceso físico habitual: un cuerpo en movimiento se resiste a cambiar de dirección. Los neumáticos elásticos y los cojinetes del tren de rodaje se deforman hasta que el vehículo sigue la nueva dirección. Durante la aceleración en la curva se descarga el eje delantero, de modo que no puede transmitir tanta fuerza transversal en el neumático, y como consecuencia el vehículo experimenta un subviraje.

Mediante el diferencial deportivo en el eje trasero se contrarresta sustancialmente esta tendencia. Porque el diferencial del eje trasero quattro se ha ampliado a izquierda y derecha con sendas unidades de actuación superpuestas, cada una de las cuales cuenta con un embrague multidisco. Éstos se encargan de que cada una de las ruedas del eje trasero reciba un par de tracción distinto. Un ac-

tuador electrohidráulico acciona los embragues. Por ejemplo, dependiendo del ángulo de dirección, la aceleración transversal, el ángulo de guiñada y la velocidad de marcha, la unidad de control calcula la distribución de los pares de giro de las ruedas adecuándola a la situación de marcha. Así, al girar el volante o al acelerar en plena curva, dirige la fuerza hacia la rueda trasera exterior de la curva de forma selectiva. El efecto es inmediato: la fuerza de tracción prácticamente empuja al vehículo hacia el interior de la curva, de modo que sigue el ángulo de giro de las ruedas delanteras. Las fuerzas de tracción distintas a izquierda y derecha acompañan el viraje, de modo que ya casi no son necesarias las correcciones mediante el volante habituales hasta ahora.

quattro® con diferencial deportivo distribuye las fuerzas de tracción entre las ruedas traseras de modo variable y con progresión continua y proporciona una gran agilidad y un dinamismo de conducción fascinante en las curvas.



Teléfono: la preinstalación para móvil (Bluetooth) disponible como opción, y el Audi Bluetooth online cuentan con una pantalla de selección con listas de llamadas, agenda de direcciones y pantalla de selección como configuración inicial.



MMI® touch: en el MMI touch puede “escribir” con un dedo. El sistema identifica letras y números. Puede utilizarse para la navegación y el teléfono. Además, en el Jukebox puede desplazarse por los álbumes de su colección de música mediante un simple toque con el dedo.



Sistema de navegación: el sistema de navegación con disco duro MMI Navegación plus con MMI touch incorpora visualización de mapas en 3D y representación tridimensional de edificios y puntos de interés destacados.



Media: indicación de las fuentes de sonido disponibles, tales como Jukebox, tarjetas SDHC insertadas, Audi music interface o CDs y DVDs; indicación de sintonizador de TV opcional.



Siga su intuición. Llegará a dónde se proponga.

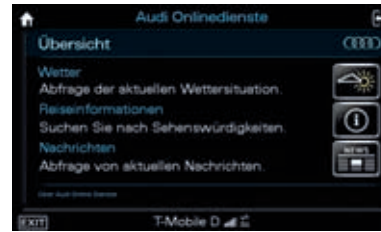
Tratamos de demostrar nuestra posición “a la vanguardia de la técnica” en todos los ámbitos de un Audi, por ejemplo con el MMI® – Multi Media Interface perfeccionado. Con el MMI podrá manejar un gran número de medios en el vehículo, la navegación y otras funciones de confort. Si hasta ahora el manejo del MMI era sencillo, ahora resulta aún más fácil, ya que el número de botones reducido aumenta la claridad. Los botones de manejo de la radio y los medios están dispuestos de forma lógica junto al mando regulador del volumen. Las otras seis denominadas hardkeys, por ejemplo para teléfono o navegación, se ubican en el accionador por presión giratorio central, posibilitando el manejo intuitivo. Otras novedades: la representación en carrusel en la pantalla MMI. De

este modo gozará de una visión general aún más completa y llegará más fácilmente a su destino. El elemento distintivo del sistema MMI® Navegación plus opcional: el exclusivo MMI® touch. Está situado a la izquierda del panel de manejo central, en una posición accesible muy cómodamente, sobre todo en combinación con la nueva palanca selectora. Con el MMI touch controlará de una manera nueva e inteligente, entre otras funciones, la navegación, “escribiendo” letras o números con el dedo en el panel de manejo sensible al tacto. Después de introducir cada carácter, el sistema confirma la entrada mediante una respuesta acústica. Además, en el Jukebox puede desplazarse por los álbumes de su colección de música mediante un simple toque con el dedo.

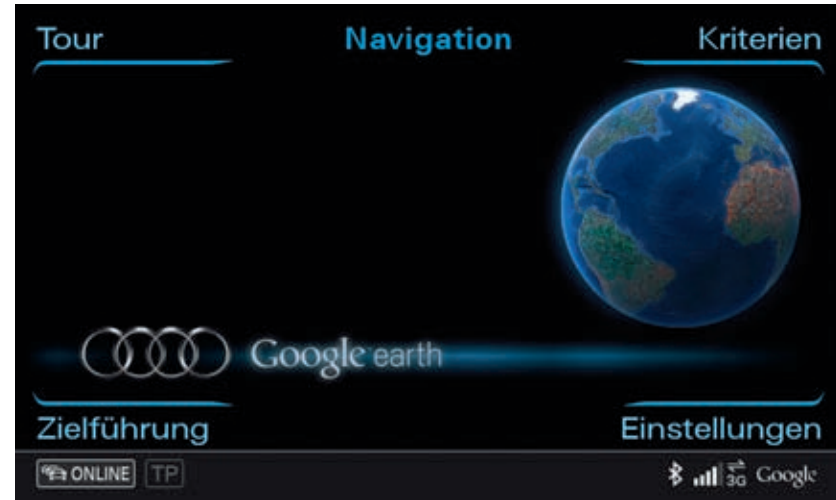




Audi connect*: boletines de tráfico online no solo le indicará la ruta correcta hasta su destino, sino también la más rápida. Los boletines de tráfico online para la guía de ruta dinámica ofrecen, además de la información sobre la densidad del tráfico, información más rápidamente sobre la formación y la disolución de retenciones, así como una mayor cobertura de la red viaria. (Comprobar la disponibilidad según el país).



Audi connect: información de viaje/meteorología proporciona las previsiones meteorológicas e información actualizada, p. ej. infográficos y mapas meteorológicos del lugar de destino. **Audi connect: noticias online** proporciona una información exhaustiva sobre la actualidad mundial.



Audi connect*: navegación con imágenes de Google Earth y Street View posibilita la navegación con imágenes aéreas y por satélite de alta resolución, fotos, orografía del terreno, carreteras y sus denominaciones, así como las direcciones comerciales. Mediante Street View podrá hacerse, ya durante el trayecto, una idea fiel a la realidad del lugar de destino. Con la **búsqueda de los puntos de interés (POI)** con mando por voz obtendrá sugerencias detalladas sobre destinos de viaje, horarios de apertura o valoraciones de visitantes, y le permite acceder a la totalidad del ancho de banda de Internet independientemente de la ubicación. La **introducción de destinos mediante myAudi o Google Maps** si lo desea permite una planificación cómoda de la ruta con destinos de navegación individuales en el ordenador de casa, así como su envío al vehículo. Al iniciar el viaje se carga la planificación de la ruta en el MMI Navegación plus.



Audi connect.

También en la carretera, siempre online.

Los servicios de información móviles ofrecen la conexión definitiva. Directamente desde Internet, con Audi connect puede buscar cómodamente en el MMI® cualquier destino especial deseado, consultar las noticias más recientes y las previsiones meteorológicas actuales para el destino de navegación planificado. La transmisión de datos tiene lugar online a través del módulo UMTS del autoteléfono Bluetooth, disponible de forma opcional para el MMI® Navegación plus con

MMI®. Un elemento destacado es el punto de acceso **Wi-Fi**. Desde el portátil, el iPad o el netbook puede consultar la información, los datos y los correos electrónicos casi tan cómodamente como en la oficina de casa. Para algunos smartphones está disponible una aplicación para la **radio por Internet***. En su Servicio Oficial Audi hallará la información detallada sobre disponibilidad, derechos y tarifas de utilización.

* Para informarse sobre la fecha de lanzamiento exacta, consulte a su Servicio Oficial Audi.



Eficiencia: de serie en todos los Audi.

El camino más directo para conseguir mayor eficiencia es la innovación. Desde hace décadas, Audi no ha dejado de generar avances para toda la industria automovilística, demostrando con ello que un rendimiento eficaz no es más que el resultado de una estrategia persistente. De ahí que las medidas reductoras del consumo y las emisiones formen parte del equipamiento de serie de todo Audi. Las numerosas tecnologías se combinan de un modo específico según el modelo y se incluyen en continuidad en toda la gama de vehículos.

El Audi Space Frame (ASF), que se incorpora en un gran número de modelos Audi, constituye un hito en la ya larga experiencia de Audi en lo que a construcción ligera se refiere. En este revolucionario tipo de construcción, el peso de la carrocería en bruto se reduce aproximadamente un tercio en comparación con una construcción de acero convencional. La última innovación en cuanto a construcción ligera es la construcción híbrida de aluminio que reduce el peso total del nuevo Audi A6.

Además, con el concepto TDI, Audi ha desarrollado una de las tecnologías diésel de mayor éxito en todo el mundo. La combinación de la inyección directa de diésel y turboalimentación proporciona una elevada eficiencia junto con una fuerza de tracción sobresaliente. Su máximo exponente hoy es el 3.0 TDI clean diesel en el Audi A4 berlina¹. Actualmente, este motor ya cumple la norma de emisiones EU-6, que en Europa no será obligatoria hasta 2014.

Otro excelente logro es la tecnología de reducción del tamaño (downsizing) de los motores de gasolina TFSI®. Por cinco veces consecutivas, el motor TFSI de 2,0 litros ha sido distinguido como “Motor del año”². Un nuevo estadio de evolución en materia de eficiencia es el que instaura Audi con el Audi Q5 hybrid quattro: como pionero de la movilidad eléctrica, marcará la entrada a un futuro a largo plazo libre de emisiones.

El potencial de los motores TDI y TFSI, especialistas en ahorrar carburante, se traslada a la carretera de un modo particularmente eficaz gracias al cambio de marchas de doble embrague S tronic, ya que este permite un reducido número de giros y unos tiempos de cambio más cortos. El aerodinámico diseño de las carrocerías Audi proporciona, además, un ahorro de combustible adicional, ya que combina una reducida resistencia al aire con una baja subpresión.

Todas estas medidas se alían para elevar de un modo sorprendente el nivel de eficiencia y la deportividad en todos los Audi. Hoy en día, y también en el futuro. Para que usted perciba en cada momento la exigencia que desde siempre nos planteamos a nosotros mismos para estar: A la vanguardia de la técnica

¹ Consumo de combustible en l/100 km: urbano 8,7; interurbano 5,5; promedio 6,7; emisiones de CO₂ en g/km: promedio 175.

² Los prestigiosos “Premios Internacionales al Motor del Año” son concedidos por periodistas especializados en el deporte del motor, procedentes de 30 países: UKIP Media & Events Ltd.; www.ukipme.com/engineoftheyear.



TDI S tronic LED AVS ESP®

Porque nadie conoce mejor sus gustos como usted mismo: Audi exclusive.



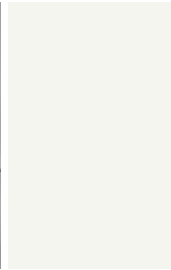
Cada año, Audi vende cientos de miles de vehículos. Pero sólo una vez uno como el suyo. ¿Cómo es posible? Con un servicio de quattro GmbH que convierte su Audi en inconfundible: Audi exclusive. Colores de la carrocería conforme a sus preferencias, cuero fino, Alcantara de primera calidad y maderas e inserciones decorativas seleccionadas: son estos materiales y los acabados esmerados los que otorgan a su Audi una personalidad absolutamente propia. Su concesionario Audi y el Audi Forum de Madrid esperan que les comunique sus deseos.



El interior Audi exclusive con asientos deportivos de cuero Valcona (marrón Habana/blanco alabastro), inserciones decorativas de madera Tamo marrón oscuro natural y costuras de contraste en los elementos de mando. Una oferta de quattro GmbH



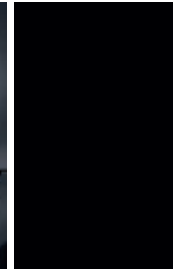
Verde intenso efecto perla



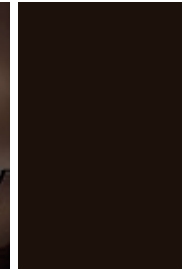
Blanco Ibis



Blanco glaciar metalizado



Gris Oolong metalizado



Marrón Java metalizado



Negro brillante



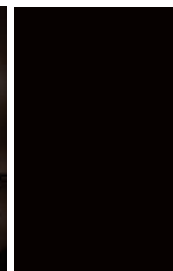
Plata hielo metalizado



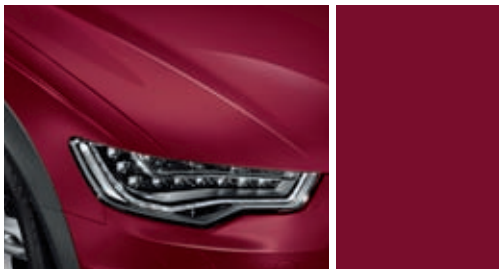
Azul lunar metalizado



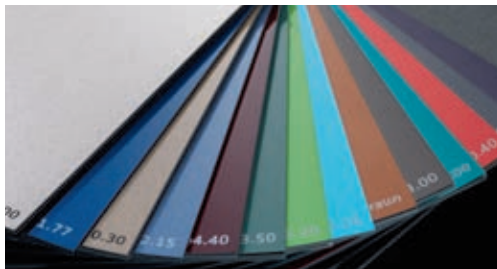
Gris Dakota metalizado



Negro Habana metalizado



Rojo granate efecto perla



Pinturas personalizadas Audi exclusive

Una oferta de quattro GmbH



Negro Phantom efecto perla

Pintura en color de contraste

Parte inferior del parachoques delantero y trasero, así como faldones pintados en color de contraste antracita mate o negro mate

Pintura integral

Parte inferior del parachoques delantero y trasero, así como faldones pintados en el color de la carrocería, incluye acabados de aluminio en el exterior. (No puede encargarse en combinación con los colores blanco Ibis y negro brillante)

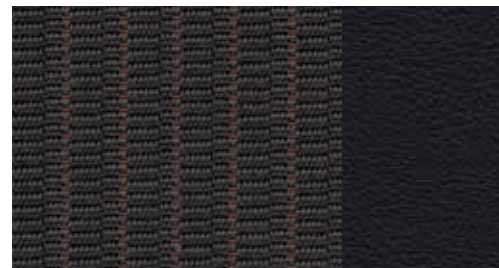


Verde intenso efecto perla

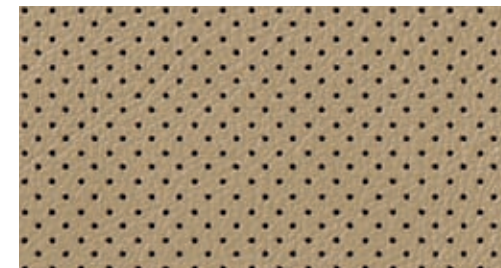


Asientos normales delanteros

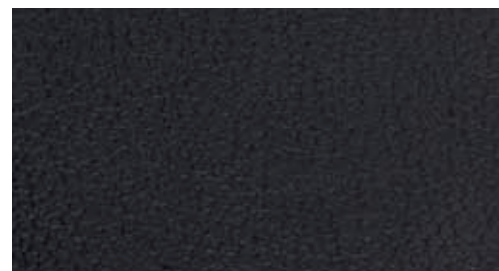
Con ajuste manual de la altura del asiento, la posición longitudinal del asiento, la inclinación del respaldo, la altura del cinturón, la altura y la distancia del reposacabezas. Ajuste eléctrico del apoyo lumbar de 4 posiciones. De forma alternativa están disponible con ventilación de los asientos delanteros para tapicerías de cuero



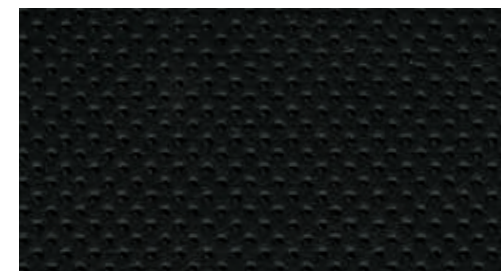
Tela Sierra/mono-pur



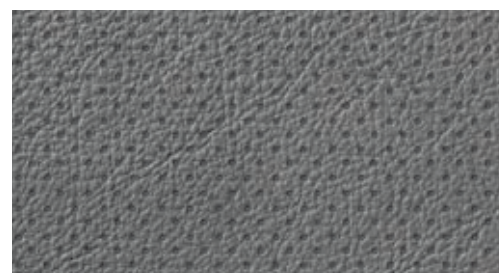
Cuero Milano beige terciopelo



Cuero Milano negro*



Cuero Valcona negro



Cuero Milano gris titán



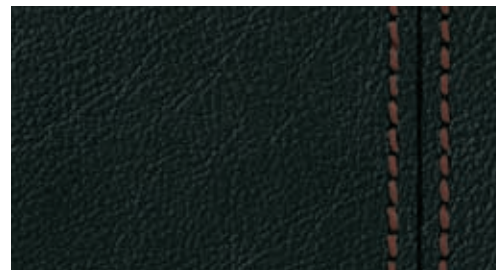
Equipamientos de cuero Audi exclusive
Una oferta de quattro GmbH

*De forma alternativa con ventilación de asiento. (El cuero de los asientos es perforado.)

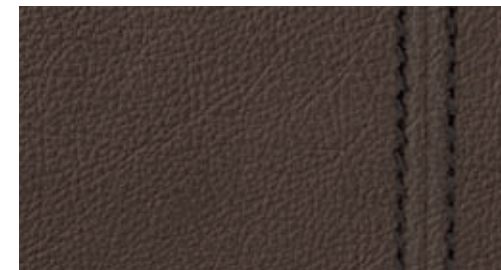


Asientos deportivos delanteros

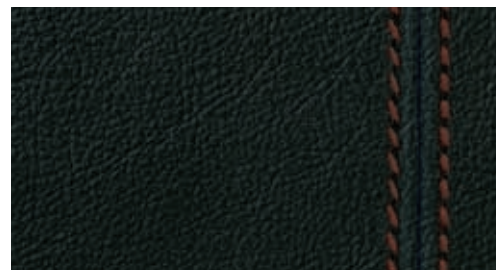
Con ajuste manual de la altura del asiento, la inclinación del asiento, la posición longitudinal del asiento, la profundidad del asiento, la inclinación del respaldo, la altura del cinturón, la altura y la distancia del reposacabezas, ajuste eléctrico del apoyo lumbar de 4 posiciones



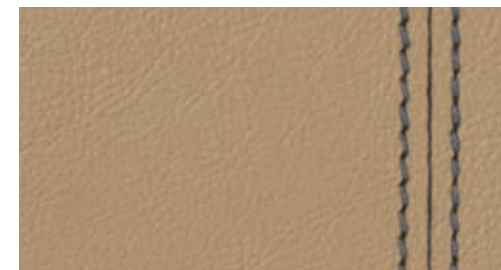
Cuero Milano negro con costuras en color de contraste



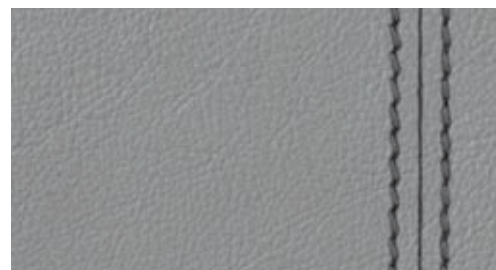
Cuero Valcona marrón Santos con costuras en color de contraste



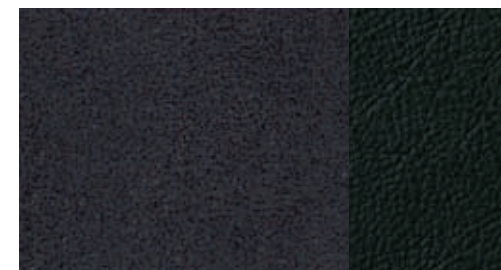
Cuero Valcona negro con costuras en color de contraste



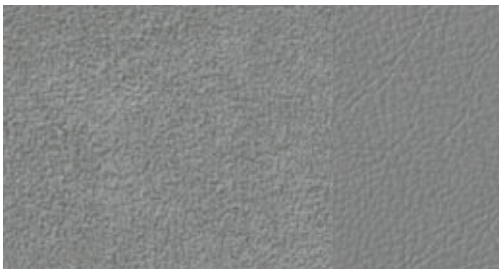
Cuero Valcona beige terciopelo con costuras en color de contraste



Cuero Valcona gris titán con costuras en color de contraste



Alcántara/cuero negro



Alcántara/cuero gris titán

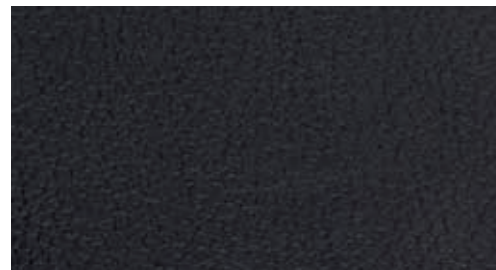


Equipamientos de cuero Audi exclusive
Una oferta de quattro GmbH

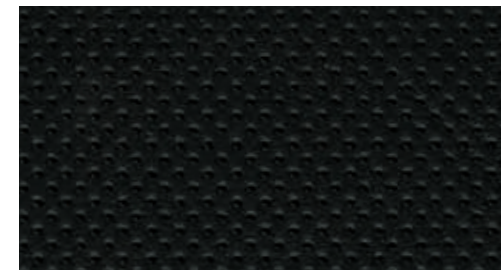


Asientos de confort delanteros con función de memoria

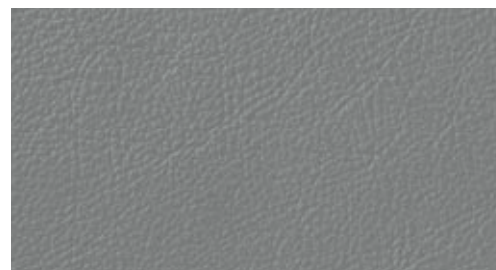
Con regulación eléctrica de la posición longitudinal del asiento, inclinación del asiento, altura del asiento, inclinación del respaldo, apoyamoslos; ajuste manual de altura del cinturón, la altura y la distancia del reposacabezas; regulación neumática del apoyo lumbar, los resaltes del asiento y del respaldo; incluye función de memoria para los asientos del conductor y del acompañante, así como del retrovisor exterior



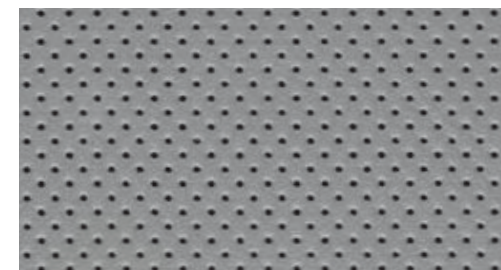
Cuero Milano negro



Cuero Valcona negro



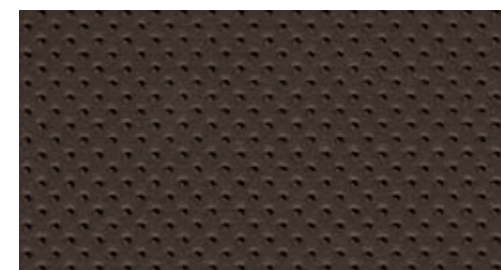
Cuero Milano gris titán



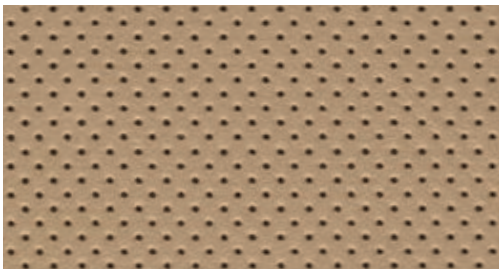
Cuero Valcona gris titán



Cuero Milano beige terciopelo



Cuero Valcona marrón Santos



Cuero Valcona beige terciopelo



Equipamientos de cuero Audi exclusive
Una oferta de quattro GmbH

Tapicerías de los asientos, revestimiento interior del techo

Tela Sierra/mono-pur

Para asientos normales delanteros; Franja central de los asientos en tela Sierra, resaltes laterales del asiento y reposacabezas en mono-pur.

Combinación de Alcántara/cuero

La combinación de Alcántara/cuero otorga al asiento deportivo un aspecto exclusivo y deportivo. La franja central de los asientos en Alcántara proporciona una sujeción excelente, ideal para un estilo de conducción dinámico; completan el asiento los resaltes laterales en cuero refinado. Gracias a la compensación rápida de la temperatura, esta combinación de asiento ofrece un alto grado de confort y una buena climatización del asiento. Es sumamente robusta, fácil de cuidar y resistente al desgaste; está disponible para los asientos deportivos delanteros en color negro y gris titanio.

Equipamiento de cuero Milano

Tapizados de los asientos, reposacabezas y reposabrazos central delantero en cuero Milano; El cuero Milano es un cuero completamente teñido por penetración, que gracias al barnizado proporciona una excelente protección de la superficie. Este cuero es extremadamente robusto y duradero, está curtido sin utilizar cromo y, en virtud de su superficie graneada y fina, transmite una sensación de refinamiento.

Equipamiento de cuero Valcona

Tapizados de los asientos, reposacabezas, revestimiento de las puertas, reposabrazos central delantero en cuero Valcona y parte inferior de la consola central en cuero; El cuero Valcona es un cuero refinado que contribuye a la sensación de elegancia del interior. La capa mínima de barniz favorece la transpirabilidad, mientras que la superficie sin granear enfatiza su carácter exquisito. El cuero Valcona está curtido sin utilizar cromo, teñido por penetración y provisto de pigmentos de color insensibles a la luz.

Apoyabrazos en las puertas forrados de cuero

Paquete de cuero

Parte inferior de la consola central y apoyabrazos en las puertas en cuero.

Paquete de cuero, incluida la tapa del airbag

Parte inferior de la consola central, apoyabrazos en las puertas y asideros de las puertas en cuero, y la tapa del airbag en el volante está tapizada en cuero negro. Una oferta de quattro GmbH.

Paquete de cuero, incluida la tapa del airbag Audi exclusive

El mismo contenido que el paquete de cuero, incluida la tapa del airbag; los colores del cuero y de las costuras decorativas pueden escogerse libremente de la gama de colores Audi exclusive. Una oferta de quattro GmbH.

Equipamiento de cuero Audi exclusive (paquete 1)

Está disponible en cuero Valcona y Alcántara/cuero. Sus elementos son: asientos, reposabrazos central, inserciones en el revestimiento de las puertas y parte inferior de la consola central. De forma alternativa franjas centrales de los asientos e inserciones en el revestimiento de las puertas en Alcántara. Los colores del cuero, de la Alcántara y de las costuras decorativas pueden escogerse libremente de la gama de colores Audi exclusive. Una oferta de quattro GmbH.

Equipamiento de cuero Audi exclusive (paquete 2)

Está disponible en cuero Valcona. Elementos adicionales con respecto al paquete 1: apoyabrazos en las puertas, asideros de las puertas y revestimiento del respaldo del asiento. Los elementos montados en el asiento están armonizados cromáticamente. Los colores del cuero y de las costuras decorativas pueden escogerse libremente de la gama de colores Audi exclusive. Una oferta de quattro GmbH.

Revestimiento interior del techo de tela

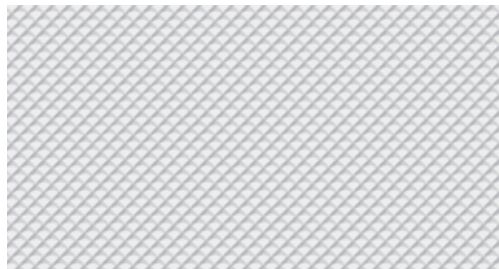
Armonizado cromáticamente con el color de interior seleccionado.

Revestimiento interior del techo de tela negra

También puede encargarse de forma opcional para todos los equipamientos de interior.



Lacado réflex gris acero



Aluminio Delta



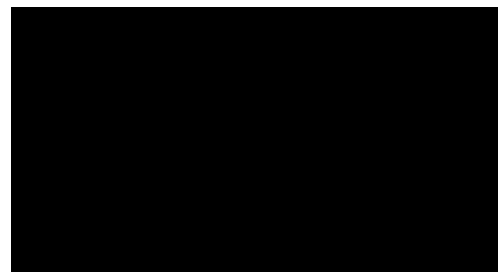
Madera veteada de fresno en color marrón natural



Lacado réflex marrón turba



Madera de roble Beaufort



Lacado brillante negro
Una oferta de quattro GmbH



Madera de raíz de nogal color marrón oscuro



Inserciones decorativas Audi exclusive
Una oferta de quattro GmbH

Inserciones decorativas en lacado réflex

De gran superficie para el tablero de instrumentos, la consola central, los revestimientos de las puertas y la inserción decorativa perimetral. En gris acero para el equipamiento interior de color negro y gris titán. En marrón turba para el equipamiento interior de color marrón Santos y beige terciopelo.

Inserciones decorativas de aluminio Delta

De gran superficie para el tablero de instrumentos, la consola central, los revestimientos de las puertas y la inserción decorativa perimetral. (Solo puede encargarse en combinación con el equipamiento interior gris).

Inserciones decorativas de madera de roble Beaufort

De gran superficie para el tablero de instrumentos, la consola central, los revestimientos de las puertas y la inserción decorativa perimetral con ribete en acabado de aluminio; La madera de roble Beaufort se elabora mediante un método innovador, y consta de madera de roble laminada, realizada en dos colores. Esta inserción decorativa evoca visualmente la estética náutica.

Inserciones decorativas de madera de raíz de nogal color marrón oscuro

De gran superficie para el tablero de instrumentos; adicionalmente con ribetes en acabado de aluminio para la consola central, el revestimientos de las puertas y la inserción decorativa perimetral.

Inserciones decorativas de madera veteada de fresno color marrón natural

De gran superficie para el tablero de instrumentos; adicionalmente con ribetes en acabado de aluminio para la consola central, el revestimientos de las puertas y la inserción decorativa perimetral.

Inserciones decorativas en lacado brillante negro

De gran superficie para el tablero de instrumentos; para la consola central, el revestimientos de las puertas y la inserción decorativa perimetral con ribetes adicionales en acabado de aluminio. Una oferta de quattro GmbH.

Inserciones decorativas Audi exclusive

Están disponibles las siguientes inserciones decorativas: madera veteada de arrayán marrón nuez moscada, madera de madroño dorado, madera veteada de fresno Nougat, madera Vavona Bronce, madera marrón oscuro Tamo natural y madera de roble Sepia. Una oferta de quattro GmbH.



Llantas de aleación de aluminio con diseño de 5 brazos
tamaño 8 J x 18 con neumáticos 235/55 R 18



Llantas para invierno de aleación de aluminio con diseño de 5 brazos
tamaño 7 J x 18 con neumáticos 235/55 R 18, aptas para cadenas, velocidad máxima autorizada 210 km/h. (No disponibles en España)



Llantas de aleación de aluminio, diseño de 10 radios
tamaño 8,5 J x 19 con neumáticos 255/45 R 19



Llantas para invierno de aleación de aluminio con diseño de 5 radios paralelos
tamaño 8,5 J x 20 con neumáticos 255/40 R 20, velocidad máxima autorizada 240 km/h. (No disponibles en España).



Llantas de aleación de aluminio con diseño de 5 radios paralelos
tamaño 8,5 J x 20 con neumáticos 255/40 R 20

Tornillos para ruedas con seguro antirrobo

Solo se pueden quitar con el adaptador suministrado con el vehículo.

Set de reparación de neumáticos

Con compresor de 12 voltios y material para el sellado de neumáticos, bajo el recubrimiento del suelo de carga del maletero; velocidad máxima tolerable 80 km/h.

Rueda de repuesto plegable

Con compresor. Sólo disponible en combinación con el gato.

Sistema de control de presión de neumáticos

Aviso visual y acústico en caso de pérdida de presión en una o varias ruedas; indicación en el sistema de información para el conductor.

Caja de herramientas

En el maletero.

Gato

En el maletero.

Luces

Faros

Faros halógenos con cubierta de cristal transparente, regulación eléctrica del alcance luminoso, luz de marcha diurna y luces de estacionamiento; Faros antiniebla con aros cromados, integrados en el faldón delantero.

Xenón plus

Faros con tecnología de descarga de gas de gran durabilidad para luces de cruce y de carretera, que proporcionan una iluminación intensiva de la calzada, óptima uniformidad y autonomía en corto y largo alcance. La regulación automática y dinámica del alcance luminoso evita el deslumbramiento de los conductores que circulan de frente; Incluye luz para todo tiempo, banda de luz de marcha diurna y luces traseras en tecnología LED.

Faros en tecnología LED

Con luz de cruce, luz de carretera, luz de marcha diurna, intermitente y luz de giro estática, así como función de luz para todo tiempo y luz para autopista en tecnología LED; incluye asistente de luz de carretera para elevar y bajar las luces de forma automática, función de luz para todo tiempo a fin de reducir el autodeslumbramiento en condiciones de visibilidad adversas (niebla, lluvia o nevada), así como luces para autopista adicionales con alcance incrementado automáticamente a partir de una velocidad de 110 km/h aprox.; La tecnología LED posibilita una iluminación de la calzada similar a la luz diurna, para una mayor seguridad y confort; consumo energético menor, gran longevidad y mejor visibilidad de los demás conductores. (Con instalación lavafaros incluida).

Instalación lavafaros

Funciona con agua a alta presión, para una mejor potencia lumínica, mínima dispersión y muy buena visibilidad.

adaptive light con regulación variable del alcance luminoso incluida

Consta de luz para curvas dinámica, luz de giro estática y regulación deslizante del alcance luminoso; la luz para curvas dinámica deduce por el movimiento del volante el trazado de la carretera e ilumina las curvas de forma variable en un rango de velocidades de 10 a 110 km/h aprox., gracias a los faros de xenón basculantes. La luz de giro estática se enciende automáticamente al activar el intermitente durante un tiempo prolongado a baja velocidad, e ilumina la nueva dirección de marcha. Para el sistema de regulación deslizante del alcance luminoso, mediante una cámara situada en el retrovisor interior se detectan las fuentes de luz de los demás conductores. El alcance y la amplitud luminosos de los faros se adaptan al entorno, de forma deslizante sin escalonamiento entre la luz de cruce y la de carretera, a fin de ofrecer una buena visibilidad sin deslumbrar a los demás usuarios de la vía pública. Además están disponibles tres distribuciones distintas de la luz de los faros, las cuales se activan en función de la velocidad: luz urbana, luz para autopista y luz para carrera. Asimismo, mediante la asistencia al vehículo basada en los datos de navegación, el sistema Audi connect posibilita el control de estas tres distribuciones de iluminación por medio de los datos de ruta almacenados del MMI Navegación plus con MMI touch opcional. Con la luz de cruce con iluminación frontal de gran amplitud y el modo de viaje con conmutación asistida por GPS entre circulación por la derecha y por la izquierda, se complementan las prácticas funciones del asistente de iluminación. (Con instalación lavafaros incluida).

Asistente de luz de carretera

Uno de los componentes de los faros en tecnología LED; detecta automáticamente, dentro de los límites del sistema, los faros de los vehículos que circulan en sentido contrario, las luces traseras de los demás vehículos y la iluminación en las poblaciones. En función de la situación del tráfico, se encienden o se apagan automáticamente las luces de carretera.

Luces traseras

Luces de freno y luces traseras con luces de marcha atrás y luces antiniebla traseras de tecnología halógena, luces del portamatrícula en la zaga de tecnología LED.

Luces traseras de tecnología LED

Uno de los componentes de xenón plus y de los faros en tecnología LED; luces de freno, pilotos posteriores e intermitentes en tecnología LED, que permiten, gracias a una activación más rápida, avisar con mayor celeridad a los conductores que circulan por detrás; luces de marcha atrás en blanco, 2 luces antiniebla traseras; 3ª luz de freno elevada en la luneta trasera.

Luz de freno adaptativa

Parpadeo de la luz de freno en caso de frenada de emergencia, a fin de advertir a los conductores que circulan por detrás, activación automática de los intermitentes de aviso en parada y activación de los intermitentes de emergencia dependiente de la fuerza de frenada.

Sensor de luz/lluvia

Enciende y apaga automáticamente las luces de cruce o el limpiaparabrisas en función de las condiciones de luz o del nivel de precipitaciones; incluye desconexión retardada/conexión automática de las luces traseras y de la matrícula al detener/abrir el vehículo.

Paquetes de iluminación interior y exterior

Interior: iluminación de entrada al vehículo. En tecnología LED: zona de los pies delantera, pulsadores en el interior de las puertas, luces de cortesía, compartimento portaobjetos en la consola central, iluminación ambiental de la consola central, luz ambiental para el revestimiento interior de la puerta.

Exterior: iluminación del entorno debajo de las manecillas de las puertas e iluminación de los asideros en tecnología LED para subir y bajar del vehículo durante la noche de manera más sencilla, se activa automáticamente al desbloquear las puertas; incluye reflectores en las puertas.

Iluminación ambiental

Adicionalmente al paquete de iluminación interior y exterior, iluminación antideslumbrante del interior del automóvil en tecnología LED. 2 luces de lectura delante y detrás, iluminación de los portaobjetos de las puertas, iluminación de la zona de los pies y de los pulsadores en el interior de las puertas, franja de luz ambiental para la consola central y la superficies del interior de las puertas para mejorar la orientación espacial, incluye compartimento para gafas integrado en el módulo del techo. Iluminación del contorno de la consola central (efecto flotante) y reflectores activos en las puertas, con estriberas iluminadas. puede configurarse a través del MMI.

Retrovisores

Retrovisores exteriores con intermitentes de tecnología LED integrados

Orientables y calefactables eléctricamente, cristal del espejo convexo, plano o esférico; carcasa del color de la carrocería; además con función de memoria al pedir los asientos delanteros regulables eléctricamente.

Retrovisores exteriores

Cristal del espejo convexo, plano o esférico; carcasa del color de la carrocería. Con la función de orientación automática hacia el bordillo, al conectar la marcha atrás, el retrovisor exterior del lado del acompañante se inclina hacia abajo, de modo que proporciona al conductor una visión óptima del bordillo.

A elegir:

Ajustables, calefactables y escamoteables eléctricamente, incluye función de orientación automática hacia el bordillo para el retrovisor en el lado del acompañante.

Ajustables y calefactables eléctricamente, antideslumbrantes automáticos en ambos lados, retrovisor interior antideslumbrante automático, incluye función de orientación automática hacia el bordillo para el retrovisor en el lado del acompañante.

Ajustables, calefactables y escamoteables eléctricamente, antideslumbrantes automáticos en ambos lados, retrovisor interior antideslumbrante automático, incluye función de orientación automática hacia el bordillo para el retrovisor en el lado del acompañante.

Retrovisor interior

Retrovisor interior antideslumbrante automático

Por medio de una fotocélula, el retrovisor interior detecta una luz de faros demasiado intensa y se oscurece automáticamente.

Sistemas de techo

Techo panorámico de cristal

De dos piezas, accionamiento eléctrico para abatir y abrir el elemento de cristal delantero, pieza de cristal tintado; incluye una cortinilla enrollable eléctrica para los pasajeros delanteros y traseros, cierre de confort desde el exterior mediante el cierre centralizado o el mando a distancia; crea un agradable y luminoso ambiente en el habitáculo; mejora el clima del habitáculo mediante una aireación eficiente.

Barras longitudinales en el techo

Dos barras, de diseño estable y aerodinámico, en negro.

Barras longitudinales en el techo de aluminio anodizado

Sistemas de cierre

Llave de confort

Si el conductor lleva consigo la llave, pueden abrirse y bloquearse las puertas y el portón del maletero sin necesidad de accionarla: basta con tocar las manecillas de las puertas o accionar el asa empotrada del portón del maletero para que se desbloqueen automáticamente. El bloqueo del vehículo tiene lugar mediante un botón táctil en las manecillas de las puertas.

Cierre centralizado

Con mando a distancia integrado en la llave de contacto, bloquea las puertas, el portón del maletero y del depósito; incluye cierre/apertura de confort para las lunas y desbloqueo independiente del portón del maletero a través del mando a distancia; dispositivo adicional de accionamiento en la puerta del conductor.

Botón Start-Stop del motor

El arranque y parada del motor se acciona por medio del botón de conexión/desconexión del motor en la consola central; basta llevar la llave de contacto consigo.

Servocierre para las puertas

Si la puerta no ha encajado completamente en la cerradura, tira de ella hasta cerrarla.

Portón del maletero de apertura y cierre eléctricos

Se abre mediante el mando a distancia, el botón en el revestimiento de la puerta del conductor o la tecla softtouch en el asidero del portón del maletero. Cierre a través del botón en el interior del portón del maletero, el botón en la puerta del conductor o mediante la llave de confort (presión continua) opcional, incluye servocierre y ángulo de apertura programable del portón del maletero.

Mando a distancia universal (HomeLink)

Mando a distancia programable, pulsadores integrados en el módulo de techo delante; puede utilizarse para abrir la mayoría de puertas de garaje y otras puertas exteriores; posibilidad de control de los sistemas de seguridad e iluminación; con ayuda de programación paso a paso mediante el MMI, identificación de códigos guiada y asistente de configuración mediante la información adecuada del libro de a bordo en pantalla, facilidad de manejo gracias a la interconexión altamente integrada con el MMI. (Hallará la información sobre los emisores compatibles en su Servicio Oficial Audi o en www.eurohomelink.com).

Alarma antirrobo

Con protección antirremolcado mediante sensor del ángulo de inclinación (desconectable); incluye vigilancia del habitáculo desconectable; bocina independiente de la tensión de a bordo para la vigilancia de las puertas, del capó del motor y el portón del maletero.

Preinstalación para el asistente de localización

Preinstalación para la conexión de un asistente de localización, que permite localizar el vehículo sustraído.

Lunas

Cristales antitérmicos

Tintados en verde; parabrisas de cristal laminado.

Cristales aislantes/insonorizantes

2 cristales unidos mediante una lámina de plástico; mejor amortiguación de los ruidos exteriores y protección antirrobo; con capa adicional antirreflectante que evita el calentamiento del habitáculo (luneta trasera con cristales de serie), con ventanilla para dispositivos de telepeaje (en función del país).

Lunas oscurecidas (cristales privacy)

Luneta trasera, ventanillas de las puertas traseras y ventanillas laterales posteriores oscurecidas.

Cristales tintados/insonorizantes y lunas oscurecidas (cristales privacy)

Parabrisas y ventanillas delanteras laterales de cristal tintado/insonorizante; luneta trasera, ventanillas de las puertas traseras y ventanillas laterales posteriores oscurecidas, parabrisas con ventanilla para dispositivos de telepeaje (en función del país).

Parasoles

Abatibles y orientables, en el lado del conductor y del acompañante, con espejo de cortesía iluminado y con tapa.

Cortinilla enrollable

De accionamiento manual para la luneta trasera y para las ventanillas de las puertas traseras.

Otros equipamientos de exterior

Preinstalación para gancho de remolque

Consta de sistema de cableado hasta la unidad de control; preinstalación de la unidad de control y del sistema de refrigeración del motor adecuado. El kit para el montaje posterior está disponible en Accesorios Originales Audi.

Gancho de remolque

Barra y cabeza esférica de acero forjado. Cabeza esférica orientable mecánicamente, se maneja mediante una rueda manual, con luz testigo de control en la rueda manual e indicación en el cuadro de instrumentos para controlar de un modo seguro el bloqueo, incluye estabilizador de tensión mediante el programa electrónico de estabilización ESP.

Acabado de aluminio en el exterior

Barras longitudinales en el techo, marco del techo y molduras de las ventanillas en aluminio anodizado, revestimiento exterior de las columnas B y C en negro ultrabrillante, manecillas de las puertas con molduras embellecedoras en acabado de aluminio, estriberas con inserto de acero fino.

Audi Singleframe

En acabado de aluminio; marco embellecedor de una pieza alrededor de la parrilla del radiador, con aros Audi brillantes en el centro.

Tubos de escape

De 2 salidas, embellecedores cromados para el sistema de escape.

Nombre/inscripción del modelo

En la zaga, además, inscripción “quattro” en la parrilla del radiador, en la zaga y en el salpicadero en el lado del acompañante.

Asientos/confort de asientos

Respaldo de la banqueta trasera abatible

Divisible en una relación de 40 : 60 o puede abatirse por completo cómoda y rápidamente mediante el desbloqueo remoto del respaldo. La palanca se encuentra en el revestimiento lateral del maletero.

Sistema de asientos traseros

3 plazas, armonizado visualmente con los asientos delanteros.

Asientos delanteros regulables eléctricamente

Regulación eléctrica para el posicionamiento longitudinal, la altura e inclinación del asiento, inclinación del respaldo; apoyo lumbar de 4 posiciones; asiento del conductor con función de memoria.

Apoyo lumbar de 4 posiciones

Eléctrico, para los asientos de conductor y acompañante, ajustable tanto horizontal como verticalmente.

Reposabrazos central delantero

De una sola pieza, ajustable en inclinación.

Reposabrazos central trasero

De una sola pieza y abatible, con compartimento portaobjetos.

Reposacabezas

Para las cinco plazas, regulación manual de la altura y distancia; reposacabezas de los asientos traseros en forma de L, para una mejor visibilidad hacia atrás.

Función de masaje delante

Masaje de la musculatura por medio de 10 cojines neumáticos; 5 programas distintos (ola, percusiones, estiramiento, lordosis, hombros) en 5 intensidades; regulables mediante el mando multifunción en el asiento y a través del MMI. (Solo puede encargarse para los asientos delanteros de confort).

Ventilación de asiento delantera

Ventilación activa de la banqueta, la franja central y el apoyamos de los asientos de conductor y acompañante; mediante un ventilador en el asiento normal o aire aspirado en el asiento de confort, garantiza una climatización agradable del asiento incluso con temperaturas exteriores elevadas; regulable en 3 niveles directamente en la unidad de mando de la climatización. Nota: ventilación de asiento, el cuero de los asientos delanteros y posteriores exteriores está perforado. (Solo puede encargarse en combinación con un equipamiento de cuero).

Calefacción de asientos delantera

Calienta las banquetas y los respaldos de los asientos, también los resaltes laterales del asiento en asientos deportivos o de cuero; regulables individualmente en 3 posiciones para cada asiento mediante selección directa en la unidad de mando de la climatización.

Calefacción de asientos delantera y trasera

Funciones igual que la calefacción de los asientos delanteros; pero además regulable de forma independiente para los asientos traseros exteriores.

Anclaje ISOFIX para asientos infantiles, en los asientos traseros exteriores

Dispositivo para sujetar de un modo práctico los asientos infantiles según la norma ISO; su Servicio Oficial Audi puede facilitar el asiento infantil adecuado.

Anclajes ISOFIX para asientos infantiles en el asiento del acompañante

Con desactivación del airbag del acompañante.

Volantes/palanca de cambio/mandos**Volante deportivo multifunción de cuero con diseño de 3 radios**

Con airbag de gran tamaño (fullsize); mando multifunción para manejar el MMI, el equipo de radio y el sistema de información para el conductor, el teléfono y, opcional, las fuentes de audio externas y la navegación; paneles de manejo con acabado de aluminio.

Volante multifunción deportivo de cuero con diseño de 3 radios con levas de cambio

Con airbag de gran tamaño (fullsize); mando multifunción para manejar el MMI y el equipo de radio y, opcional, el sistema de información para el conductor, el teléfono, las fuentes de audio externas y la navegación, incluye levas de cambio para cambiar las marchas en el cambio automático; paneles de manejo con acabado de aluminio.

Volante multifunción deportivo de cuero con diseño de 3 radios con levas de cambio, calefactable

Con airbag de gran tamaño (fullsize); concepto de mando multifunción para manejar el MMI y el equipo de radio, el sistema de información para el conductor, el teléfono y, si se han pedido, las fuentes de audio externas y la navegación, incluye levas de cambio para cambiar las marchas en el cambio automático; opcionalmente también calefactable, paneles de manejo con acabado de aluminio.

Ajuste eléctrico del volante

Regulable en altura y profundidad, con sistema de entrada y salida automáticas.

Pomo de la palanca selectora de cuero

Armonizado cromáticamente con el color de interior seleccionado.

Elementos de mando Audi exclusive

Aro del volante y palanca de cambio tapizados en cuero, pero los colores del cuero y de las costuras decorativas pueden escogerse libremente de la gama de colores Audi exclusive. Una oferta de quattro GmbH.

Aro del volante Audi exclusive

Los colores del cuero del volante y de las costuras decorativas pueden escogerse libremente de la gama de colores Audi exclusive. Una oferta de quattro GmbH.

Aro del volante con segmentos de madera

Disponible como volante multifunción de cuero con diseño de 4 radios con levas de cambio; en madera de raíz de nogal color marrón oscuro. Una oferta de quattro GmbH.

Aro del volante Audi exclusive con segmentos de madera

Aro del volante individualizado con madera Audi exclusive (no está disponible en madera Tamó marrón oscuro natural), disponible con diseño de 4 radios, con levas de cambio. Véase en la página 44 la selección de maderas Audi exclusive. Una oferta de quattro GmbH.

Pomo de la palanca selectora con segmento de madera

Disponible en madera de raíz de nogal color marrón oscuro. Una oferta de quattro GmbH.

Pomo de la palanca selectora Audi exclusive con segmento de madera

Pomo de la palanca selectora individualizado con madera Audi exclusive (no está disponible en madera Tamó marrón oscuro natural). Una oferta de quattro GmbH.

Climatización**Climatizador automático de confort**

Con ventilación indirecta y regulación en función de la posición del sol, regula electrónicamente la temperatura, el caudal y la distribución del aire, selección de temperatura y distribución del aire de forma individual para conductor y acompañante; recirculación del aire, con sensor de humedad y filtro combinado/antipolvo fino; ventilación del compartimento posterior desde la consola central; identificación de la llave.

Climatizador automático de confort de 4 zonas

Adicionalmente al climatizador automático: unidad de mandos delante con indicación digital, selección de la temperatura individual para conductor y acompañante, así como en el compartimento posterior; unidad de mando adicional para el climatizador con indicación digital para la climatización del compartimento posterior, con temperatura regulable individualmente a izquierda y derecha y ajuste del ventilador, así como distribución de aire (las funciones para el compartimento posterior también se regulan desde la unidad de mando delantera); con salidas de aire adicionales en las columnas B; regulación automática de la circulación del aire mediante sensor de calidad del aire, aprovechamiento del calor residual, regulación independiente de la temperatura en la zona de los pies, guantera ventilada; selección de 3 niveles de climatización: suave, medio, intenso.

Calefacción/ventilación estacionaria

La calefacción estacionaria calienta el habitáculo y mantiene las lunas libres de hielo sin arrancar el motor; la ventilación estacionaria proporciona aire fresco y baja la temperatura en el habitáculo; con temporizador y programación de la hora de salida (un sistema de control inteligente calcula la duración del calentamiento optimizada en cuanto al tiempo y la energía); mando a distancia independiente con pantalla iluminada; pueden seleccionarse dos modos de calefacción: “descongelación” (modo de descongelación exclusivamente para las lunas), “caliente” (modo de calefacción para el precalentamiento adicional del habitáculo).

Sistemas de colocación y sujeción del equipaje**Compartimentos portaobjetos**

Red portaobjetos en el dorso de los respaldos de los asientos delanteros, cajones bajo los asientos delanteros y compartimentos portaobjetos en las puertas delanteras para contener botellas de hasta 1 litro; Compartimentos portaobjetos en la consola central y una toma de corriente de 12 voltios.

Guantera

En el lado del acompañante, con llave, de gran volumen, con iluminación y soporte para utensilios de escritura.

Paquete portaobjetos

Consta de 2 portabebidas en el reposabrazos central trasero, red para equipajes en el maletero y dos tomas de corriente de 12 voltios en el compartimento posterior.

Portabebidas

2 unidades, integrados en la consola central delantera.

Ganchos para bolsas

A izquierda y derecha en el maletero.

Red de separación

Para fijar en el lado de la carrocería o en el respaldo de la banqueta trasera, muy útil tanto con el respaldo levantado como parcial o completamente abatido; extraíble.

Esterilla reversible

Para el maletero, velours por un lado y goma por el otro, para cubrir todo el suelo del maletero, incluso con el respaldo de la banqueta trasera abatida; con protector desplegable para el borde de carga y el parachoques.

Suelo de carga doble

Con bandeja colectoras inferior, fácil de limpiar; para el transporte de los objetos sucios. Si se opta por la rueda de repuesto plegable plenamente funcional, la bandeja colectoras se sustituye por una cubierta antisuciedad.

Set de fijación

Para el sistema de raíles en el maletero, con barra telescópica y cinta de sujeción, para la división selectiva del maletero y para la fijación de los objetos.

Dispositivo de carga con bolsa para esquís/snowboard extraíble

Para el transporte práctico de los objetos largos, por ejemplo, hasta 4 pares de esquí o 2 snowboard; no limita el uso de los asientos traseros exteriores.

Consulte en el índice los equipamientos de serie y opcionales específicos de los modelos, a partir de la página 58.

Sistema de raíles

En el maletero, 4 anillas de amarre posicionables individualmente en el sistema de raíles, para la fijación de la carga.

Maletero

De gran volumen con gran amplitud de carga; incluye red lateral en el lado derecho del maletero; 4 anillas de amarre en el piso del maletero, con toma de corriente de 12 voltios.

Otros equipamientos de interior

Alfombrillas Vimentum

En tejido Jacquard refinado delante y detrás, armonizadas con el color del interior legido.

Alfombrillas delanteras y traseras

De velours negro.

Alfombrillas de suelo y alfombrillas Audi exclusive

Los colores de la moqueta, de las alfombrillas y de los ribetes pueden escogerse libremente de la gama de colores Audi exclusive. Una oferta de quattro GmbH.

Molduras de entrada con inserción de aluminio

En las estriberas de las puertas con inscripción "allroad".

Encendedor y cenicero

Illuminados delante y atrás. Si se suprimen: respectivamente 1 compartimento portaobjetos y una toma de corriente de 12 voltios adicionales.

Sistemas MMI® y de navegación

Radio MMI®

Concepto de manejo integrado, consta de terminal MMI (unidad de manejo) y display MMI extensible eléctricamente (pantalla en color de 6,5 pulgadas en el tablero de mandos), equipo de radio con diversidad de fases, lector de CD (reproduce MP3 y WMA), 8 altavoces pasivos delante y detrás, potencia total de 80 vatios.

Radio MMI® plus

Funciones iguales que la radio MMI, pero además con 2 lectores de tarjetas SDHC (hasta 32 GB), lector de CD sencillo y lector de tarjetas apto para MP3, WMA y AAC, incluye Audi sound system, interfaz Bluetooth, sistema de información para el conductor, menú CAR, función de memoria TP (memorización automática de los mensajes de tráfico durante la marcha) y toma AUX-IN.

MMI® Navegación

Incluye datos de navegación (tarjeta SD), pantalla TFT en color de 6,5 pulgadas para el MMI con representación de mapas en alta resolución y numerosas posibilidades de visualización detalladas, mando por voz (registro de palabras enteras), guía de ruta dinámica hasta el destino con TMC (si está disponible), representación adicional por flechas en el sistema de información para el conductor; incluye la radio MMI plus.

Datos de navegación (tarjeta SD)

Contiene los datos de navegación para los siguientes países (en la medida en que la información esté digitalizada): Albania, Andorra, Bélgica, Bosnia-Herzegovina, Bulgaria, Dinamarca, Alemania, Estonia, Finlandia, Francia, Grecia, Gran Bretaña, Irlanda, Italia, Croacia, Letonia, Liechtenstein, Lituania, Luxemburgo, Macedonia, Moldavia, Mónaco, Holanda, Noruega, Austria, Polonia, Portugal, Rumania, Rusia, San Marino, Suecia, Suiza, Serbia, Eslovaquia, Eslovenia, España, República Checa, Ucrania, Hungría, Ciudad del Vaticano, Bielorrusia.

MMI® Touch

Uno de los componentes del MMI Navegación plus; panel de entrada táctil para el manejo intuitivo del MMI; introducción de letras y números sin necesidad de apartar la vista de la carretera, introducción contextual de letras y números mediante reconocimiento de escritura manuscrita para la introducción de destinos de navegación, selección desde la agenda de direcciones o introducción de números de teléfono con confirmación acústica, desplazamiento sencillo del mapa de navegación y selección de puntos de interés, sintonización de seis emisoras de radio asignables libremente.

MMI® Navegación plus con MMI® Touch

Incluye datos de navegación (disco duro), pantalla en color TFT de alta resolución de 8 pulgadas con representación de mapas de gran calidad y coloración de la topografía e indicación de numerosas curiosidades y maquetas de las ciudades en 3-D; elección entre tres rutas alternativas con los criterios de ruta programados (rápida/corta/económica), desplazamiento a lo largo de la ruta y puntos de maniobra en el mapa, lectura en voz alta de los boletines TMC-pro, información de ruta visualizada en pantalla dividida (puntos de maniobra, puntos de interés en la autopista, TMC-pro en ruta), mapa detallado de cruces, salidas de autopista y recomendación de carril también en el sistema de información al conductor, guía de ruta dinámica con TMC-pro (siempre que esté disponible), asistencia al vehículo basada en los datos de navegación e indicación de los límites de velocidad, además introducción del destino a través del sistema de mando por voz (introducción de la dirección mediante palabra completa en una frase) o mediante el MMI touch; incluye radio MMI plus, sistema de información para el conductor con pantalla en color de 7 pulgadas y lector de DVD capaz de reproducir los formatos MP3, WMA, AAC y MPEG 4; disco duro que puede utilizarse incluso como memoria para música (20 GB). En combinación con el Audi Bluetooth online, es posible utilizar los servicios de Audi connect (p. ej. navegación con imágenes de Google Earth y Street View, información meteorológica y noticias, boletines de tráfico online de Audi).

Datos de navegación (disco duro)

Contiene los datos de navegación para los siguientes países (en la medida en que la información esté digitalizada):

Europa: Albania, Andorra, Bélgica, Bosnia-Herzegovina, Bulgaria, Dinamarca, Alemania, Estonia, Finlandia, Francia, Gibraltar, Grecia, Gran Bretaña, Irlanda, Italia, Islandia, Croacia, Letonia, Liechtenstein, Lituania, Luxemburgo, Macedonia, Moldavia, Mónaco, Montenegro, Holanda, Noruega, Austria, Polonia, Portugal, Rumania, Rusia, San Marino, Suecia, Suiza, Serbia, Eslovaquia, Eslovenia, España (incluidas las Islas Canarias), República Checa, Ucrania, Hungría, Ciudad del Vaticano, Bielorrusia

América: Canadá, México, EE.UU. (incluida Alaska, Hawái), Puerto Rico, Islas Vírgenes)

Asia: China, Hong Kong, Japón, Macao, Malasia, Singapur, Corea del Sur

Otros países: países del AGCC (Bahrein, Qatar, Kuwait, Omán, Arabia Saudita, Emiratos Árabes Unidos), Australia, Nueva Zelanda, Sudáfrica.

Sistema de información para el conductor, con pantalla en color de 7 pulgadas

Uno de los componentes del MMI Navegación plus con MMI Touch, pantalla en color TFT de alta resolución en el campo de visión directo del conductor; además del sistema de información para el conductor, visualización de la información de los sistemas de asistencia al conductor, de los medios utilizados, marchas, temperatura exterior y otros contenidos de indicación del sistema MMI como (si están disponibles) navegación, asistente de visión nocturna, menú del teléfono. El programa de eficiencia integrado le ayuda con la sinopsis de los datos de consumo, la indicación de los consumos adicionales, una indicación de cambio ampliada y las sugerencias de ahorro para una conducción aún más económica; gran claridad, gracias a las líneas de encabezamiento y de estado legibles de forma clara (concepto de pestañas), así como regulación automática de la luminosidad; manejable desde el volante multifunción de cuero; incluye recomendación de pausa.

Recomendación de pausa

Uno de los componentes del sistema de información para el conductor; la recomendación de pausa analiza el comportamiento de conducción mediante diversos sensores y avisa al conductor en caso de detectar indicios de distracción incipiente. Para ello se registran por ej. los movimientos de la dirección y los accionamientos de interruptores y pedales, y se comparan con los patrones de comportamiento individuales del conductor en cuestión. La recomendación de pausa avisa al conductor mediante una indicación en el sistema de información para el conductor y mediante una señal acústica. El sistema se activa a partir de 65 km/h y puede desactivarse en cualquier momento a través del Menú CAR.

Receptores de radio y televisión

Recepción de radio digital

Además de las emisoras analógicas, sintoniza las emisoras de radio digitales con una mejor calidad de sonido según DAB-Standard, incluye DAB+ y DMB Audio. Indicación de información adicional de acompañamiento del programa (p. ej. intérprete, título, portada) en forma de presentación de diapositivas y otros servicios de datos independientes del programa, como p. ej. boletines meteorológicos, de tráfico y de noticias. En combinación con el MMI Navegación plus, un segundo sintonizador DAB busca permanentemente una frecuencia de recepción alternativa de la emisora en funcionamiento, actualizando al mismo tiempo la lista de emisoras. Observación: la recepción depende de la disponibilidad de la red digital local; el contenido y el alcance de las informaciones adicionales dependen de su puesta a disposición por parte de la emisora de radio en cuestión.

Receptor de TV digital

Recepción de los canales de televisión digitales (DVB-T) en abierto (estándar MPEG-2 o MPEG-4 Standard), emisoras de audio DVB-T, teletexto y guía electrónica de programas (EPG). Conexión externa AV-IN mediante cable adaptador (está disponible en Accesorios Originales Audi). Observación: la recepción de TV depende de la disponibilidad de la red digital; la representación de imágenes no está disponible mientras el vehículo esté en marcha.

Audi sound system

Uno de los componentes de la radio MMI plus, del MMI Navegación y del MMI Navegación plus con MMI Touch; amplificador de 6 canales, 10 altavoces con excelente sonido, incluye altavoz central en el salpicadero, subwoofer en el hueco de la rueda de repuesto, potencia total de 180 vatios.

BOSE Surround Sound

Reproducción de sonido envolvente con 14 altavoces, incluye un altavoz central en el salpicadero y un subwoofer en el hueco de la rueda de repuesto; 2 altavoces envolventes en la columna D, amplificador de 12 canales con una potencia total de 600 vatios; Audio Pilot® para ajustar la intensidad del altavoz en función del ruido; reproducción poderosa y precisa de los graves, sonido vivo con un timbre y una espacialidad naturales para una experiencia sonora impresionante; excelente adaptación del sistema de sonido a la acústica interior del vehículo. Es posible la reproducción de sonido envolvente 5.1 en combinación con el MMI Navegación plus con MMI Touch.

Bang & Olufsen Advanced Sound System

Reproducción de sonido envolvente con 15 altavoces, incluye subwoofer y altavoz central con un canal del amplificador cada uno; cubiertas de altavoz de aluminio pulido; lentes acústicas extensibles automáticamente para una reproducción y una perspectiva del sonido excelentes en cada plaza de asiento; amplificador totalmente digital de 10 canales DSP; amplificador totalmente digital y altamente eficiente ICE-Power de 5 canales para altavoz de graves y subwoofer; con una potencia total superior a 1.200 vatios; permite reproducir el sonido envolvente 5.1; Función de privacidad: las carcacas de los altavoces encapsuladas minimizan la irradiación acústica del sistema de sonido al exterior del vehículo, posibilitando así, por ejemplo, la confidencialidad al hablar por teléfono en modo de manos libres; además se logra un efecto de los altavoces definido de forma exacta; ajuste de la intensidad del volumen del altavoz en función del ruido.

Reproductor de DVD/CD con cargador

En la guantera, para 6 DVDs o CDs, compatible p. ej. con CDs de audio, DVDs de vídeo así como MP3, WMA, AAC, MPEG-4, capacidad de lectura de hasta 4.000 títulos por medio; protegido contra sacudidas, sin almacenamiento, los DVD y CD, se pueden cambiar individualmente; avance y retroceso más rápidos, posibilidad de reproducción aleatoria. No permite reproducir los archivos de música (DRM) protegidos contra copia.

Audi music interface

Para la conexión de Apple iPod a partir de la 4ª generación, Apple iPhone (funcionalidad de música) así como de los medios de almacenamiento USB y reproductores de MP3. El Audi music interface está ubicado en la consola central, se maneja a través del sistema MMI o el volante multifunción de cuero. Nota: solo puede utilizarse en combinación con un cable adaptador especial (Accesorio Original Audi). En su Servicio Oficial Audi o en Internet en audi.com/mp3 encontrará la información sobre los reproductores de MP3 compatibles.

Set de cables adaptadores para el Audi music interface

Consta de 2 cables adaptadores para conectar un iPod/iPhone o memorias de datos/reproductores de media con conexión USB (tipo A); en Accesorios Originales Audi están disponibles otros cables adaptadores. La información sobre compatibilidad se encuentra en audi.com/mp3.

Set de cables adaptadores plus para el Audi music interface

Consta de 2 cables adaptadores para conectar un iPod/iPhone o memorias de datos/reproductores de media con conexión USB (tipo A); en Accesorios Originales Audi están disponibles otros cables adaptadores; permite la representación de imágenes de portada y funciones de vídeo dependiendo del iPod utilizado; puede utilizarse solo en combinación con los iPod de última generación. La información sobre compatibilidad se encuentra en audi.com/mp3.

Preinstalación para Rear Seat Entertainment

Incluye el precableado así como el alojamiento para los soportes en los respaldos de los asientos del conductor y del acompañante. El paquete Rear Seat Entertainment adecuado (reproductor extraplano con soporte) está disponible como dispositivo Plug-and-Play en Accesorios Originales Audi.

Teléfono y comunicación

Interfaz básica manos libres Bluetooth

Uno de los componentes de la radio MMI plus, del MMI Navegación y del MMI Navegación plus con MMI Touch; los teléfonos móviles con Bluetooth pueden conectarse al automóvil mediante esta interfaz; se puede hablar libremente en el interior del automóvil mediante micrófono. Incluye Bluetooth Audiostreaming (dependiendo de la compatibilidad del móvil). En su Servicio Oficial Audi o en www.audi.com/bluetooth encontrará la información sobre los teléfonos móviles compatibles.

Preinstalación para teléfono móvil (Bluetooth)

Consta de un dispositivo de manos libres (que incluye el sistema de mando por voz para las funciones del teléfono) y una preinstalación para un dispositivo de carga específico para móviles opcional (disponible en Accesorios Originales Audi) con una conexión a la antena del automóvil (a través de la placa base con adaptador); Se maneja mediante el MMI, el volante multifunción de cuero o el sistema de mando por voz; está ubicada en el reposabrazos central; En su Servicio Oficial Audi o en www.audi.com/bluetooth encontrará la información sobre los teléfonos móviles compatibles.

Audi Bluetooth online

Conexión cómoda de su teléfono móvil con función Bluetooth al módulo UMTS interno del vehículo (requisito: el teléfono móvil debe disponer de SIM Access Profile), lector de tarjetas SIM adicional en la moldura del MMI Navegación plus. Adopción de entradas de la guía telefónica en el vehículo y gestión de listas de llamadas. Incluye los servicios en línea de los boletines de tráfico de Audi connect^{1,2}, tales como búsqueda de los puntos de interés, navegación con ayuda de las imágenes de Google Earth y Street View, introducción de destinos, servicios de información como p. ej. la meteorología y los puntos de acceso Wi-Fi para conectarse a Internet en el compartimento posterior mediante terminal móvil (p. ej. un ordenador portátil). Debido al elevado volumen de datos (actualmente afecta sobre todo a la navegación con ayuda de las imágenes de Google Earth y los puntos de acceso Wi-Fi) se recomienda encarecidamente un contrato de telefonía móvil con tarifa plana de datos! Los servicios en línea solo están disponibles con contratos de telefonía móvil con opción de datos y solo dentro del área de cobertura de las redes de telefonía móvil; se ofrecen únicamente en Europa (Rusia: solo en las regiones de Moscú y San Petersburgo; no están disponibles en: Turquía, Chipre, Malta, Islandia); su utilización genera costes adicionales (tarifas y facturación en función del contrato de telefonía móvil personal); Pueden variar el contenido y el alcance de los servicios en línea ofrecidos. De fácil manejo a través del MMI Navigation plus, el volante multifunción de cuero o el sistema de mando por voz. En su Servicio Oficial Audi o en www.audi.com/bluetooth encontrará la información sobre los teléfonos móviles compatibles. (Solo están disponible en combinación con el MMI Navegación plus).

Auricular para Autoteléfono Bluetooth online delantero
Con pantalla en color y lector de tarjetas SIM integrado, para telefonar de forma discreta; escritura cómoda de mensajes SMS mediante reconocimiento de palabras automático.

Sistemas de asistencia

Control de crucero adaptativo con función Stop & Go, que incluye el Audi pre sense front

Regulación automática de la distancia (rango de regulación de 0 a 250 km/h); dentro de los límites del sistema, detecta por medio de dos sensores de radar y una cámara, los vehículos que circulan por delante y mantiene la distancia mediante intervenciones automáticas del freno y el acelerador; frenada automática hasta detener el vehículo, reinicio de la marcha automático si así lo desea el conductor; pueden ajustarse individualmente 4 niveles de distancia y 4 modos de marcha (efficiency, comfort, dynamic y auto). Además del Audi pre sense basic, en el Audi pre sense front se activan unas medidas de protección preventivas en caso de detectarse una colisión frontal inminente. Para la detección, el Audi pre sense front utiliza, dentro de los límites del sistema, los sensores delanteros del adaptive cruise control con función Stop & Go; incluye el Audi braking guard con aviso al conductor mediante un asistente de frenada ampliado y protección de los ocupantes preventiva en caso de colisión inminente con un vehículo que circule por delante, por medio del sistema de observación del entorno. Ampliación con la función de frenada a fondo: ésta se activa por debajo de 30 km/h, en caso de que exista peligro de colisión con un vehículo detenido o en movimiento, procurando incluso evitar dicha colisión.

El Audi pre sense plus está incluido en caso de encargar adicionalmente el Audi Side Assist. Además del Audi pre sense front, en el Audi pre sense plus el sistema Audi braking guard interviene en determinadas situaciones incluso cuando se circula a altas velocidades en las que es inevitable una colisión, y activa una frenada a fondo a fin de reducir en hasta 40 km/h en total la velocidad de impacto en caso de colisión.

En combinación con el MMI Navegación plus, pueden utilizarse las funciones de Audi connect: gracias a los datos de ruta almacenados en el sistema de navegación, tales como trazados de curvas o clasificaciones de carreteras, puede efectuarse una regulación aún más cómoda de la distancia, por ejemplo al circular por detrás de otro vehículo por carreteras sinuosas. Nota: ahora el ACC también puede activarse a través del Audi drive select.

Audi pre sense basic

Mediante la integración en red de diversos sistemas del vehículo, se categorizan situaciones de marcha y, si procede, se adoptan medidas para la protección preventiva de los ocupantes. Entre éstas se cuentan: tensado de los cinturones, activación de los intermitentes de emergencia y cierre de las ventanillas y del techo corredizo (si está disponible).

Audi side assist, que incluye el Audi pre sense rear

Asistente para cambio de carril, ayuda al conductor al cambiar de carril dentro de los límites del sistema (rango de funcionamiento de 30 a 250 km/h). Hay indicadores integrados en ambos retrovisores exteriores. El sistema Audi side assist, mediante dos sensores de radar, mide la distancia y la diferencia de velocidad entre los vehículos detectados y el vehículo propio. Si la diferencia de velocidad y la distancia son evaluados por el Audi side assist como críticos para un cambio de carril, así se indica en el retrovisor exterior correspondiente. A fin de detectar una posible colisión por alcance, el sistema Audi pre sense rear utiliza, además del Audi pre sense basic y dentro de los límites del sistema, los sensores traseros del Audi side assist. El Audi pre sense plus está incluido en caso de encargarse adicionalmente el adaptive cruise control con función Stop & Go. Además del Audi pre sense front, en el Audi pre sense plus el sistema Audi braking guard interviene en determinadas situaciones en las que es inevitable una colisión, y activa una frenada a fondo a fin de reducir en hasta 40 km/h en total la velocidad de impacto en caso de colisión.

Audi active lane assist

Asistente para cambio de carril, ayuda al conductor al cambiar de carril dentro de los límites del sistema (rango de funcionamiento de 60 a 250 km/h). Si el sistema está activado y preparado, y el conductor no ha activado los intermitentes, el Audi active lane assist, mediante suaves intervenciones correctoras en la dirección, ayuda a mantener el vehículo dentro de las líneas de delimitación de la trayectoria detectadas; a su vez, el conductor puede escoger si desea recibir la asistencia de forma continua o tan solo justo antes de sobrepasar la señalización del carril (se puede elegir entre momentos de dirección tempranos/tardíos); además está disponible la vibración del volante si así lo desea el conductor; Indicación adicional en la pantalla Head-up (puede encargarse como opción).

Asistente de visión nocturna con marcación de peatones no detectados

Con cámara de imagen térmica integrada; durante la conducción nocturna, proporciona al conductor un campo de visión ampliado más allá del cono de luz de la luz de cruce; registra imágenes térmicas, un algoritmo de procesamiento de imágenes analiza los datos de la cámara e identifica en amarillo las personas detectadas en la pantalla en color del sistema de información para el conductor opcional; la identificación cambia a rojo y se activa un aviso acústico si el sistema detecta un posible peligro mediante el análisis del movimiento y la posición de la persona detectada. Símbolo de advertencia adicional en el Head-up display (puede encargarse como opción). Calidad de imagen restringida en caso de condiciones ambientales adversas.

Head-up display

Si el conductor lo desea, proyecta en el parabrisas, en el campo de visión directo del conductor, la información relevante para la conducción procedente de los sistemas de asistencia, navegación o advertencias; de altura regulable; posibilita una visualización policroma contrastada, con una desviación mínima de la mirada.

Indicación del límite de velocidad

Reconocimiento mediante cámaras de las indicaciones de los límites de velocidad, incluye las indicaciones de velocidad temporales (por ejemplo, en autopistas). Además, dentro de los límites del sistema, se realiza una evaluación según la situación en presencia de humedad, limitaciones de velocidad según la hora del día, zonas en obras o al llevar un remolque. En caso de que la cámara no detectara una señal, gracias a Audi connect puede visualizarse la limitación de velocidad desde los datos de navegación del MMI Navegación plus (si está disponible). Indicación adicional en el Head-up display (puede encargarse como opción).

Limitador de velocidad

Mantiene constante cualquier velocidad deseada a partir de aprox. 30 km/h, en la medida en que lo permita la potencia o el efecto de frenado del motor; se maneja a través de la palanca en la columna de dirección.

Asistente de arranque

Retiene el vehículo después de detenerlo, estando tanto en subidas como en pendientes normales, y ello sin limitación de tiempo. Este sistema se activa pulsando un botón y permite al conductor arrancar cómodamente sin necesidad de accionar el freno de mano electromecánico.

Asistente para el descenso de pendientes

Mantiene la velocidad programada durante los descensos pronunciados.

Indicación del ángulo de inclinación

Indica en la pantalla MMI la inclinación transversal y longitudinal del vehículo independientemente de la aceleración. Mediante señales visuales, informa al conductor en dos etapas sobre el peligro de vuelco en caso de inclinación del vehículo superior a 25° o 35° y se activa automáticamente con el asistente para el descenso de pendientes.

Audi parking system plus

Facilita el aparcamiento hacia delante mediante señales visuales y acústicas, y hacia atrás mediante indicaciones en la pantalla del MMI; medición a través de cuatro sensores de ultrasonidos, integrados de forma disimulada en el parachoques.

Audi parking system plus con cámara de marcha atrás

Asistente de estacionamiento asistido acústico y visual hacia delante y hacia atrás, representación gráfica de la zona delante y detrás del vehículo en la pantalla del MMI, con modo de indicación dinámico para la trayectoria calculada (dependiente del ángulo de dirección) incluye líneas auxiliares y de guía para identificar los puntos de viraje al estacionar en paralelo, cámara de marcha atrás integrada discretamente en el asidero del portón del maletero.

Sistema de estacionamiento asistido plus con cámaras de entorno

Asistente de estacionamiento asistido acústico y visual hacia delante y hacia atrás, representación gráfica de la zona delante y detrás del vehículo en la pantalla del MMI, con modo de indicación dinámico para la trayectoria calculada (dependiente del ángulo de dirección) incluye líneas auxiliares y de guía y para identificar los puntos de viraje al estacionar en paralelo, cámara de marcha atrás integrada discretamente en el asidero del portón del maletero, modos de visualización para los lados izquierdo / derecho delante e izquierdo / derecho detrás para la salida segura de los huecos de estacionamiento estrechos, entradas a patios o en edificios de aparcamiento, modo de visualización adicional para el entorno como vista superior virtual del vehículo (vista de pájaro), cámaras de gran angular cubren toda la zona alrededor del vehículo. El conductor puede escoger entre los distintos modos de visualización en la pantalla del MMI, basados en los datos de la cámara: vista de marcha atrás con líneas auxiliares conmutables para el estacionamiento en batería y en paralelo, así como el acoplamiento de un remolque, imagen de cámara delantera, transversal delante y transversal detrás, imagen del entorno.

¹ Los boletines de tráfico online Audi están disponibles en los siguientes países: Alemania, Austria, Suiza, Bélgica, Luxemburgo, Francia, Italia.

² Derecho de uso para boletines de tráfico online Audi durante 36 meses a partir de la activación inicial sin tarifas de utilización adicionales.

Su Servicio Oficial Audi estará encantado de informarle sobre todas las opciones de prolongación y los costes que puedan derivarse de éstas.

Audi park assist con aviso de 360º

Utiliza sensores de ultrasonidos para localizar los huecos de aparcamiento adecuados a lo largo de la calzada, calcula el recorrido de entrada ideal para los huecos de aparcamiento en batería y el recorrido de entrada y salida ideal para huecos de aparcamiento en paralelo y realiza el proceso de maniobra de forma casi automática. Ahora es posible aparcar incluso en los huecos más pequeños o en zonas en curvas, pues facilita el proceso de aparcamiento mediante varias maniobras. Mientras la dirección esté controlada por el vehículo, el conductor tan solo tiene que acelerar y frenar. El aviso de 360º detecta y avisa, dependiendo del ángulo de dirección, de la presencia de obstáculos laterales, y permite entrar y salir del aparcamiento cómodamente y sin arañazos indicando el ángulo de dirección adecuado.

Audi park assist con aviso de 360º y cámara de marcha atrás

Utiliza sensores de ultrasonidos para localizar los huecos de aparcamiento adecuados a lo largo de la calzada, calcula el recorrido de entrada ideal para los huecos de aparcamiento en batería y el recorrido de entrada y salida ideal para huecos de aparcamiento en paralelo y realiza el proceso de maniobra de forma casi automática. Ahora es posible aparcar incluso en los huecos más pequeños o en zonas en curvas, pues facilita el proceso de aparcamiento mediante varias maniobras. Mientras la dirección esté controlada por el vehículo, el conductor tan solo tiene que acelerar y frenar. El aviso de 360º detecta y avisa, dependiendo del ángulo de dirección, de la presencia de obstáculos laterales, y permite entrar y salir del aparcamiento cómodamente y sin arañazos indicando el ángulo de dirección adecuado, representación gráfica adicional de la zona delante y detrás del vehículo en la pantalla del MMI, con modo de indicación dinámica para la trayectoria calculada (dependiente del ángulo de dirección) incluye líneas auxiliares y de guía para identificar los puntos de viraje al estacionar en paralelo, cámara de marcha atrás integrada discretamente en el asidero del portón del maletero.

Audi park assist con aviso de 360º y cámaras de entorno

Utiliza sensores de ultrasonidos para localizar los huecos de aparcamiento adecuados a lo largo de la calzada, calcula el recorrido de entrada ideal para los huecos de aparcamiento en batería y el recorrido de entrada y salida ideal para huecos de aparcamiento en paralelo y realiza el proceso de maniobra de forma casi automática. Ahora es posible aparcar incluso en los huecos más pequeños o en zonas en curvas, y se ofrece la búsqueda de huecos de aparcamiento circulando a mayor velocidad, facilitando pues el proceso de aparcamiento mediante varias maniobras. Mientras la dirección esté controlada por el vehículo, el conductor tan solo tiene que acelerar y frenar. El aviso de 360º detecta y avisa, dependiendo del ángulo de dirección, de la presencia de obstáculos laterales, y permite entrar y salir del aparcamiento cómodamente y sin arañazos indicando el ángulo de dirección adecuado.

Tren de rodaje/frenos**Audi drive select**

Modificación del carácter del vehículo, por ej. mediante adaptación de la dirección asistida, de las curvas características del pedal del acelerador, del cambio de marchas y de la adaptive air suspension; modos disponibles: confort, automático, dinámico e individual. Además, el sistema influye en los demás equipamientos opcionales. El modo efficiency mejora el ajuste básico del motor, el cambio, el adaptive cruise control opcional así como la climatización.

Dirección dinámica

Mejora la dinámica de conducción y el confort de marcha mediante la regulación dependiente de la situación de marcha de la dirección, p. ej. durante el trazado de curvas, el cambio de carril o el estacionamiento. Además de la adaptación del esfuerzo de dirección, tiene lugar una adaptación del ángulo de dirección (relación de dirección). Asimismo, el sistema mejora la estabilidad del vehículo mediante el ESP.

adaptive air suspension

Suspensión neumática regulada electrónicamente con sistema de amortiguación adaptivo sin escalonamiento en las 4 ruedas, regula automáticamente la altura y suspensión del vehículo; incluye regulación de altura y función lift manual; ajuste de los diversos modos a través del Audi drive select (dynamic, automatic, comfort, allroad, lift).

Sistema de frenos

Con sistema antibloqueo (ABS), control electrónico de distribución de frenada EBV y asistente de frenada hidráulico, discos de freno autoventilados delante y detrás, detrás con freno de aparcamiento electromecánico.

Freno de estacionamiento electromecánico

Con asistente de arranque; entre sus funciones se cuentan mantener el vehículo inmóvil, asistencia al arranque mediante la liberación automática al arrancar y función de frenado de emergencia en las 4 ruedas durante la marcha.

Técnica/seguridad**Carrocería galvanizada**

Construcción ligera híbrida de aluminio; totalmente galvanizada en las zonas susceptibles de corrosión, autoportante, unida a los bajos por soldadura, parte delantera y trasera con zonas de deformación programada. (12 años de garantía contra corrosión).

Protección contra impactos laterales

Absorbedores de impactos de aluminio integrados en las puertas delante y detrás.

Seguro para niños

Dispositivo de seguridad infantil eléctrico en las puertas traseras, que se acciona mediante el pulsador de seguridad infantil situado en el apoyabrazos de la puerta del conductor; seguro para niños eléctrico adicional para los elevallunas traseros.

Airbag de gran tamaño (full-size)

Para conductor y acompañante, de activación adaptativa en 2 etapas en función de la fuerza del impacto y la estatura de la persona; airbags laterales delanteros integrados en los respaldos de los asientos; sistema de airbag para la cabeza, protege a los pasajeros delanteros y traseros exteriores en caso de impacto lateral; se despliegan unas almohadillas protectoras a través de la superficie de las ventanillas laterales.

Airbag laterales

Delanteros integrados en los respaldos de los asientos.

Airbag laterales detrás

Para las plazas exteriores, integrados en los respaldos de los asientos; como complemento de la protección contra impactos laterales de las puertas y del sistema de airbag para la cabeza.

Sistema de reposacabezas integral

En caso de colisión por alcance, gracias a la forma del asiento, se acoge el tronco y se apoya precozmente la cabeza; de este modo, se incrementa la acción protectora reduciendo el riesgo de un traumatismo por "latigazo".

Cuadro de instrumentos

Con iluminación regulable; indicadores de temperatura del líquido refrigerante y de reserva de combustible, cuentarrevoluciones con reloj digital, velocímetro con indicación de la velocidad y cuentakilómetros total y parcial electrónico, indicación de radiofrecuencia, temperatura exterior y nivel del depósito, pilotos de aviso y control, indicador del intervalo de mantenimiento.

Columna de dirección de seguridad

Complementa el potencial de protección del cinturón de seguridad y del airbag.

Gestión de energía de la batería

Controla la alimentación del vehículo con energía eléctrica, tanto con el vehículo en marcha como al estar parado.

Cinturones de seguridad

Automáticos de 3 puntos; pretensores reversibles, limitadores de la fuerza de tensado adaptivos y regulación de la altura/consulta del cierre del cinturón delante; control de uso del cinturón en el asiento del conductor y del acompañante, con señales de aviso acústica y visual; cinturones armonizados cromáticamente con el interior.

Cinturones de seguridad Audi exclusive

El color del cinturón puede escogerse libremente de entre los colores Audi exclusive. Una oferta de quattro GmbH.

Control de uso del cinturón

Para los asientos de conductor y acompañante; una señal de aviso acústica y visual recuerda que hay que abrocharse el cinturón.

Triángulos de emergencia

Con soporte en el interior del portón del maletero.

Botiquín

En el compartimento portaobjetos del reposabrazos central trasero.

Depósito de combustible

75 l.

Sistema antibloqueo de frenos (ABS)

Con distribución electrónica de la fuerza de frenado (EBV) y asistentes hidráulicos de frenada.

Control electrónico de tracción (ASR)

Para conseguir una buena tracción y estabilidad lateral, impide el patinaje de las ruedas motrices.

Bloqueo electrónico del diferencial EDS

El sistema de ayuda de arranque frena automáticamente las ruedas motrices sobre firmes de distinto grado de agarre y superficies resbaladizas, proporcionando una potente fuerza de avance.

Programa electrónico de estabilización (ESP)

Interconecta con sus sensores ABS, EBV, ASR y EDS y compara los datos de conducción con los datos de referencia; proporciona a cualquier velocidad mayor estabilidad mediante el frenado selectivo de las ruedas individuales y su intervención en la gestión del motor.

Regulación selectiva del par en función de la rueda

Integrada en el ESP; modifica las fuerzas motrices dependiendo de la situación de marcha mediante la intervención selectiva en los frenos, en los recorridos con curvas, el control del par motor proporciona un comportamiento de marcha más preciso y neutro, sin subvirajes; mejora la tracción y la dinámica en las curvas.

Dirección asistida electromecánica

Sistema de dirección por cremallera sin mantenimiento con servoasistencia en función de la velocidad; una sensación de manejo preciso del volante a altas velocidades, y una asistencia extraordinaria al aparcar; con asistencia a la contradirección activa, que proporciona al conductor una recomendación de dirección para una mejor estabilización del automóvil.

S tronic

El cambio de doble embrague de 7 velocidades con accionamiento electrohidráulico posibilita unos tiempos de cambio más cortos y un cambio sin interrupción perceptible de la tracción; se puede manejar mediante las levas de cambio situadas detrás del volante o el pomo de la palanca de cambio; en modo automático el conductor puede escoger entre los programas D (Normal) y S (Deportivo).

tiptronic

Cambio automático de 8 etapas con programa dinámico de cambio y programa deportivo; convertidor hidráulico de par con embrague puente regulado.

quattro®

Tracción integral permanente con diferencial central autobloqueante y regulación selectiva del par en función de la rueda; distribución de la fuerza de tracción a cada rueda en función de la situación de marcha para un control preciso del comportamiento de marcha.

quattro® con diferencial deportivo

El diferencial deportivo regulado electrónicamente distribuye las fuerzas de tracción de forma variable entre las ruedas traseras y proporciona una extraordinaria capacidad de aceleración en las curvas y una estabilización del vehículo durante las reacciones de alternancia de carga; además garantiza una respuesta directa mejorada de la dirección y una conducción más ágil gracias al menor esfuerzo de dirección.

Recuperación

Durante una fase propulsada o una fase de frenado, y gracias al aumento de la tensión del generador, la energía cinética se transforma en energía eléctrica utilizable. De este modo, en la siguiente fase de aceleración el generador se verá menos solicitado, ya que aprovechará esta energía, y se ahorrará hasta un 3% de combustible.

Sistema Start-Stop

Ayuda a disminuir el consumo de combustible y las emisiones de CO₂ desconectando el motor en periodos de parada, por ejemplo, en los semáforos. Para un reencendido óptimo, el proceso de encendido empieza ya al soltar el pedal del freno. Puede desactivarse en cualquier momento mediante un interruptor.

Garantía adicional Audi

Garantía adicional Audi

Se contrata directa y exclusivamente al comprar un vehículo nuevo; continua de un modo consecuente la garantía del fabricante y ofrece con ello más allá de los 2 primeros años la continuación de la protección de riesgo y costes de las revisiones en el concesionario oficial. Existen 9 combinaciones de duración de la garantía y kilometraje total a elegir:

Garantía adicional Audi de 1 año adicional, kilometraje total máximo 30.000 km

Garantía adicional Audi de 1 año adicional, kilometraje total máximo 60.000 km

Garantía adicional Audi de 1 año adicional, kilometraje total máximo 90.000 km

Garantía adicional Audi de 2 años adicionales, kilometraje total máximo 40.000 km

Garantía adicional Audi de 2 años adicionales, kilometraje total máximo 80.000 km

Garantía adicional Audi de 2 años adicionales, kilometraje total máximo 120.000 km

Garantía adicional Audi de 3 años adicionales, kilometraje total máximo 50.000 km

Garantía adicional Audi de 3 años adicionales, kilometraje total máximo 100.000 km

Garantía adicional Audi de 3 años adicionales, kilometraje total máximo 150.000 km

Modelo	A6 allroad quattro 3.0 TFSI 310 CV	A6 allroad quattro 3.0 TDI 204 CV	A6 allroad quattro 3.0 TDI 245 CV	A6 allroad quattro 3.0 TDI 313 CV
Tipo de motor	Motor de gasolina de 6 cilindros en V con inyección directa y módulo de carga mecánico	Motor diésel de 6 cilindros en V, con sistema de inyección common rail y turboalimentación	Motor diésel de 6 cilindros en V, con sistema de inyección common rail y turboalimentación	Motor diésel de 6 cilindros en V, con sistema de inyección common rail y turboalimentación
Cilindrada, cm ³ (válvulas por cilindro)	2995 (4)	2967 (4)	2967 (4)	2967 (4)
Potencia máxima ¹ , CV (kW)/rpm	310 (228)/5500-6500	204 (150)/3250-4500	245 (180)/4000-4500	313 (230)/3900-4500
Par motor máximo, Nm/rpm	440/2900-4500	450/1250-3000	580/1750-2500	650/1450-2800
Transmisión/Ruedas				
Tipo de tracción	Tracción integral permanente quattro®	Tracción integral permanente quattro®	Tracción integral permanente quattro®	Tracción integral permanente quattro®
Tipo de cambio	S tronic de 7 velocidades	S tronic de 7 velocidades	S tronic de 7 velocidades	tiptronic de 8 etapas
Llantas	Llantas de aleación de aluminio, 8,0 J x 18	Llantas de aleación de aluminio, 8,0 J x 18	Llantas de aleación de aluminio, 8,0 J x 18	Llantas de aleación de aluminio, 8,0 J x 18
Neumáticos	235/55 R 18	235/55 R 18	235/55 R 18	235/55 R 18
Peso/Volumen				
Peso en vacío ² , kg	1930	1930	1930	1985
Peso máximo admisible, kg	2505	2505	2505	2560
Carga en baca/apoyo admisible, kg	100/100	100/100	100/100	100/100
Carga admisible de remolque ³ , kg	sin freno con pendiente del 12% con pendiente del 8%	750 2500 2500	750 2500 2500	750 2500 2500
Capacidad aproximada del depósito, l	65	65	65	65
Prestaciones de marcha/consumos⁴				
Velocidad máxima, km/h	250 ⁵	223	236	250 ⁵
Aceleración 0-100 km/h, s	5,9	7,5	6,6	5,6
Tipo de combustible	Gasolina Súper sin azufre de 95 RON ⁶	Diésel sin azufre ⁷	Diésel sin azufre ⁷	Diésel sin azufre ⁷
Consumo de combustible ⁸ , l/100 km	urbano interurbano promedio	11,8 7,1 8,9	7,0 5,5 6,1	7,4 5,6 6,3
Emissiones de CO ₂ ⁸ , g/km	urbano interurbano promedio	274 166 206	185 144 159	194 148 165
Norma de emisiones	EU5	EU5	EU5	EU5

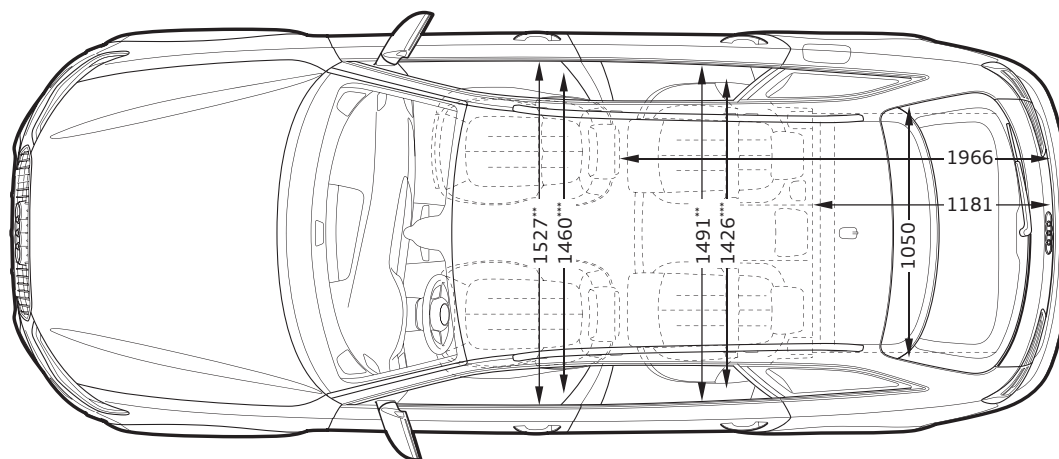
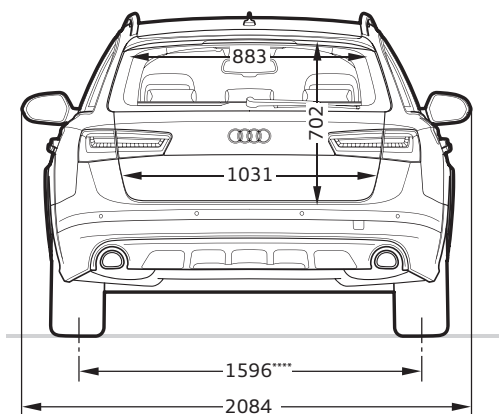
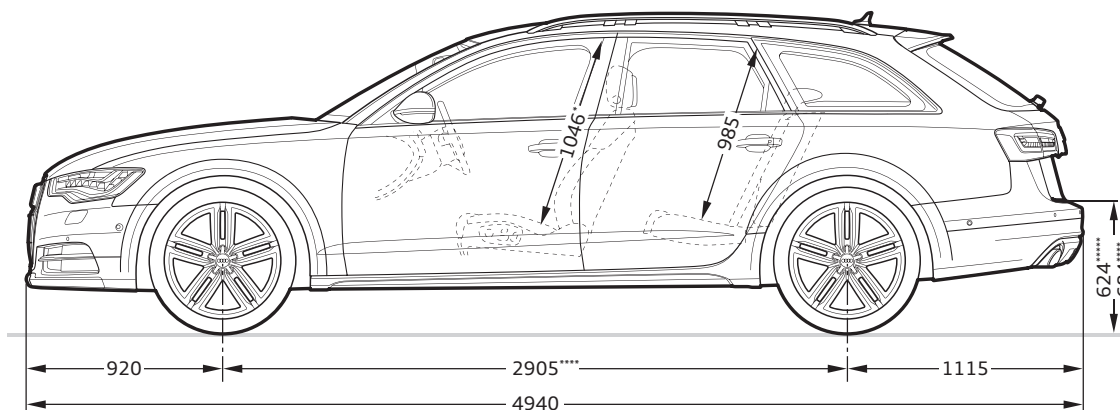
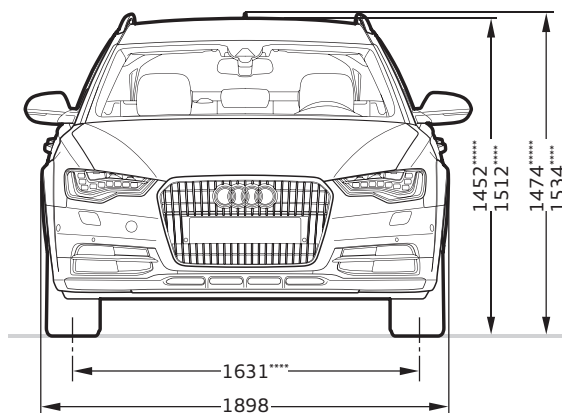
Notas explicativas

- ¹ El valor indicado se ha determinado conforme al método de medición especificado (directiva 80/1269/CEE en la versión actualmente vigente).
- ² Peso del vehículo en vacío con conductor (68 kg), equipaje (7 kg) y depósito de combustible lleno al 90 %, determinado conforme a la directiva 92/21/CEE en la versión actualmente vigente. El peso en vacío y el coeficiente de resistencia aerodinámica del vehículo pueden resultar mayores debido a equipamientos opcionales, reduciéndose correspondientemente la carga útil posible y la velocidad máxima.
- ³ La potencia del motor se reduce a medida que aumenta la altura. Por tal razón, a partir de 1.000 metros sobre el nivel del mar, así como por cada 1.000 metros adicionales, se reducirá un 10 % del peso total (carga admisible de remolque + peso máximo del vehículo tractor). Valor válido cuando el remolque esté sujetado por el enganche incorporado suministrado de fábrica. Si se utiliza el vehículo con dispositivo de remolque con finalidades comerciales, en determinadas condiciones necesitará un aparato de control homologado por la UE.
- ⁴ El consumo de combustible y las emisiones de CO₂ de un vehículo no dependen solo del aprovechamiento eficiente del combustible por parte del vehículo, sino también del estilo de conducción y de otros factores ajenos a la técnica. El CO₂ es el gas que produce el efecto invernadero, principal responsable del calentamiento terrestre.
- ⁵ Limitada electrónicamente.
- ⁶ Se recomienda el uso de combustible sin plomo Súper sin azufre de 95 RON según DIN EN 228. Si no hubiera disponible: combustible sin plomo Normal sin azufre de 91 RON según DIN EN 228 con una pequeña disminución de la potencia. Puede utilizarse la calidad de combustible sin plomo de 95 RON con una proporción máxima de etanol del 10 % (E10). Los datos sobre consumo se refieren al uso de combustible de 95 RON según 692/2008/CE.
- ⁷ Se recomienda el uso de gasóleo sin azufre según DIN EN 590. Si no hubiera disponible: diésel según DIN EN 590.
- ⁸ Los valores indicados se han determinado conforme al método de medición especificado. Los datos no se refieren a un vehículo concreto ni forman parte de la oferta, sino que sirven únicamente para fines comparativos entre los distintos tipos de vehículos.

Nota importante

La revisión de mantenimiento se realizará conforme al aviso del indicador de servicio.

Audi A6 allroad quattro

**Dimensiones en milímetros.**

Las dimensiones indicadas corresponden al peso del vehículo en vacío, altura libre sobre el suelo con carga admisible máxima.

Capacidad del maletero 565/1680 l (medición según el método VDA con bloques de 200 x 100 x 50 mm de cantos;

2º valor: con el respaldo del asiento trasero abatido y carga hasta el techo). Radio de giro aprox. 11,9 m. * Espacio libre máximo para la cabeza.

** Anchura del espacio para los codos. *** Anchura del espacio para los hombros. **** Modo lift. ***** Modo dynamic.

Pinturas de la carrocería	36
Blanco Ibis	<input type="checkbox"/>
Negro brillante	<input type="checkbox"/>
Blanco glaciador metalizado	<input checked="" type="checkbox"/>
Plata hielo metalizado	<input checked="" type="checkbox"/>
Gris Dakota metalizado	<input checked="" type="checkbox"/>
Gris Oolong metalizado	<input checked="" type="checkbox"/>
Azul lunar metalizado	<input checked="" type="checkbox"/>
Negro Habana metalizado	<input checked="" type="checkbox"/>
Marrón Java metalizado	<input checked="" type="checkbox"/>
Rojo granate efecto perla	<input checked="" type="checkbox"/>
Negro Phantom efecto perla	<input checked="" type="checkbox"/>
Verde intenso efecto perla	<input checked="" type="checkbox"/>
Pinturas personalizadas Audi exclusive	<input checked="" type="checkbox"/>
Pintura en color de contraste	<input type="checkbox"/>
Pintura integral	<input checked="" type="checkbox"/>
Asientos/tapicerías de los asientos	39
Asientos normales delanteros	<input type="checkbox"/>
Asientos deportivos delanteros	<input checked="" type="checkbox"/>
Asientos de confort delanteros con función de memoria	<input checked="" type="checkbox"/>
Tela Sierra/mono-pur	<input type="checkbox"/>
Alcántara/combinación de cuero	<input checked="" type="checkbox"/>
Equipamiento de cuero Milano	<input checked="" type="checkbox"/>
Equipamiento de cuero Valcona	<input checked="" type="checkbox"/>
Apoyabrazos en las puertas forrados de cuero	<input checked="" type="checkbox"/>
Paquete de cuero	<input checked="" type="checkbox"/>
Paquete de cuero, incluida la tapa del airbag	<input checked="" type="checkbox"/>
Paquete de cuero, incluida la tapa del airbag Audi exclusive	<input checked="" type="checkbox"/>
Equipamiento de cuero Audi exclusive (paquete 1)	<input checked="" type="checkbox"/>
Equipamiento de cuero Audi exclusive (paquete 2)	<input checked="" type="checkbox"/>
Revestimiento interior del techo de tela	<input type="checkbox"/>
Revestimiento interior del techo de tela negra	<input checked="" type="checkbox"/>

Inserciones decorativas	44
Lacado réflex	<input type="checkbox"/>
Aluminio Delta	<input checked="" type="checkbox"/>
Madera de roble Beaufort	<input checked="" type="checkbox"/>
Madera de raíz de nogal color marrón oscuro	<input checked="" type="checkbox"/>
Madera veteadas de fresno en color marrón natural	<input checked="" type="checkbox"/>
Lacado brillante negro	<input checked="" type="checkbox"/>
Inserciones decorativas Audi exclusive	<input checked="" type="checkbox"/>
Llantas/neumáticos	45
Llantas de aleación de aluminio con diseño de 5 brazos	<input type="checkbox"/>
Llantas de aleación de aluminio con diseño de 10 radios	<input checked="" type="checkbox"/>
Llantas de aleación de aluminio con diseño de 5 radios paralelos	<input checked="" type="checkbox"/>
Tornillos para ruedas con seguro antirrobo	<input type="checkbox"/>
Kit de reparación de neumáticos	<input checked="" type="checkbox"/>
Rueda de repuesto plegable	<input type="checkbox"/>
Indicador de control de presión de neumáticos	<input type="checkbox"/>
Caja de herramientas	<input type="checkbox"/>
Gato	<input type="checkbox"/>
Luces	46
Faros	<input type="checkbox"/>
Xenón plus	<input checked="" type="checkbox"/>
Faros en tecnología LED	<input checked="" type="checkbox"/>
Instalación lavafaros	<input checked="" type="checkbox"/>
adaptive light con regulación deslizante del alcance luminoso incluida	<input checked="" type="checkbox"/>
Asistente de luz de carretera	<input checked="" type="checkbox"/>
Luces traseras	<input type="checkbox"/>
Luces traseras de tecnología LED	<input checked="" type="checkbox"/>
Luz de freno adaptativa	<input type="checkbox"/>

Equipamiento de serie Equipamiento opcional — No disponible

Puede haber diferencias específicas según el país. En su Servicio Oficial Audi local le informarán sobre el equipamiento ofrecido de serie en su país y los equipamientos opcionales disponibles.

Sensor de luz/lluvia	<input type="checkbox"/>
Paquetes de iluminación interior y exterior	<input checked="" type="checkbox"/>
Iluminación ambiental	<input checked="" type="checkbox"/>
Retrovisores	46
Retrovisores exteriores con intermitentes de tecnología LED integrados	<input type="checkbox"/>
Retrovisores exteriores ajustables, calefactables y escamoteables eléctricamente, incluye función de orientación automática hacia el bordillo para el retrovisor en el lado del acompañante	<input checked="" type="checkbox"/>
Retrovisores exteriores ajustables y calefactables eléctricamente, antideslumbrantes automáticos en ambos lados, retrovisor interior antideslumbrante automático, incluye función de orientación automática hacia el bordillo para el retrovisor en el lado del acompañante	<input checked="" type="checkbox"/>
Retrovisores exteriores ajustables, calefactables y escamoteables eléctricamente, antideslumbrantes automáticos en ambos lados, retrovisor interior antideslumbrante automático, incluye función de orientación automática hacia el bordillo para el retrovisor en el lado del acompañante	<input checked="" type="checkbox"/>
Retrovisor interior	<input type="checkbox"/>
Retrovisor interior antideslumbrante automático	<input checked="" type="checkbox"/>
Sistemas de techo	47
Techo panorámico de cristal	<input checked="" type="checkbox"/>
Barras longitudinales en el techo negras	<input type="checkbox"/>
Barras longitudinales en el techo de aluminio anodizado	<input checked="" type="checkbox"/>
Sistemas de cierre	47
Llave de confort	<input checked="" type="checkbox"/>
Cierre centralizado	<input type="checkbox"/>
Botón de arranque del motor	<input type="checkbox"/>
Servocierre para las puertas	<input checked="" type="checkbox"/>
Portón del maletero de apertura y cierre eléctricos	<input checked="" type="checkbox"/>
Mando a distancia universal (HomeLink)	<input checked="" type="checkbox"/>
Alarma antirrobo	<input checked="" type="checkbox"/>
Preinstalación para el asistente de localización	<input checked="" type="checkbox"/>
Lunas	47
Cristales antitéticos	<input type="checkbox"/>
Cristales aislantes/insonorizantes	<input checked="" type="checkbox"/>
Lunas oscurecidas (cristales privacy)	<input checked="" type="checkbox"/>
Cristales aislantes/insonorizantes y lunas oscurecidas (cristales privacy)	<input checked="" type="checkbox"/>
Parasoles	<input type="checkbox"/>
Cortinilla enrollable	<input checked="" type="checkbox"/>

Otros equipamientos de exterior	47
Preinstalación para gancho de remolque	<input checked="" type="checkbox"/>
Gancho de remolque	<input checked="" type="checkbox"/>
Acabado de aluminio en el exterior	<input checked="" type="checkbox"/>
Audi Singleframe	<input type="checkbox"/>
Sistema de escape	<input type="checkbox"/>
Nombre/inscripción del modelo	<input type="checkbox"/>
Asientos/confort de asientos	47
Respaldo de la banqueta trasera abatible	<input type="checkbox"/>
Asientos delanteros regulables eléctricamente	<input checked="" type="checkbox"/>
Apoyo lumbar de 4 posiciones	<input type="checkbox"/>
Reposabrazos central delantero	<input type="checkbox"/>
Reposacabezas central trasero	<input type="checkbox"/>
Reposacabezas	<input type="checkbox"/>
Función de masaje delantera	<input checked="" type="checkbox"/>
Ventilación de asiento delantera	<input checked="" type="checkbox"/>
Calefacción de asientos delantera	<input checked="" type="checkbox"/>
Calefacción de asientos delantera y trasera	<input checked="" type="checkbox"/>
Anclaje ISOFIX para asientos infantiles, en los asientos traseros exteriores	<input type="checkbox"/>
Anclajes ISOFIX para asientos infantiles en el asiento del acompañante	<input checked="" type="checkbox"/>
Volantes/palanca de cambio/mandos	48
Volante multifunción de cuero con diseño de 3 radios	<input type="checkbox"/>
Volante multifunción de cuero con diseño de 3 radios con levas de cambio	<input checked="" type="checkbox"/>
Volante multifunción de cuero con diseño de 3 radios con levas de cambio, calefactable	<input checked="" type="checkbox"/>
Ajuste eléctrico del volante	<input checked="" type="checkbox"/>
Pomo de la palanca selectora de cuero	<input type="checkbox"/>
Elementos de mando Audi exclusive	<input checked="" type="checkbox"/>
Aro del volante Audi exclusive	<input checked="" type="checkbox"/>

Aro del volante con segmentos de madera	■
Aro del volante Audi exclusive con segmentos de madera	■
Pomo de la palanca selectora con segmento de madera	■
Pomo de la palanca selectora Audi exclusive con segmento de madera	■
Climatización	48
Climatizador automático de confort	□
Climatizador automático de confort de 4 zonas	■
Calefacción/ventilación estacionaria	■
Sistemas de colocación y sujeción del equipaje	48
Compartimentos portaobjetos	□
Ganteras	□
Paquete portaobjetos	■
Portabebidas	□
Ganchos para bolsas	□
Red de separación	□
Esterilla reversible	■
Piso de carga doble	□
Set de fijación	■
Dispositivo de carga con bolsa para esquís/snowboard extraíble	■
Sistema de raíles	□
Otros equipamientos de interior	49
Alfombrillas Vimentum	□
Alfombrillas delanteras y traseras	■
Enmoquetado del piso y alfombrillas Audi exclusive	■
Molduras de entrada con inserción de aluminio	□
Encendedor y cenicero	■
Sistemas MMI® y de navegación	49
Radio MMI®	—
Radio MMI® plus	□
MMI® Navegación	■

MMI® Navegación plus con MMI® touch	■
Sistema de información para el conductor, con pantalla en color de 7 pulgadas	□
Recomendación de pausa	■
Receptores de radio y televisión	50
Recepción de radio digital	■
Receptor de TV digital	■
Audi sound system	□
BOSE Surround Sound	■
Bang & Olufsen Advanced Sound System	■
Reproductor de DVD/CD con cargador	■
Audi music interface	■
Set de cables adaptadores para el Audi music interface	■
Set de cables adaptadores plus para el Audi music interface	■
Preinstalación para Rear Seat Entertainment	■
Teléfono y comunicación	50
Interfaz básica de manos libres Bluetooth	□
Preinstalación para teléfono móvil (Bluetooth)	■
Audi Bluetooth online	■
Auricular para Audi Bluetooth online delantero	■
Sistemas de asistencia	51
adaptive cruise control con función Stop & Go, que incluye el Audi pre sense front	■
Audi pre sense basic	□
Audi side assist, que incluye el Audi pre sense rear	■
Audi active lane assist	■
Asistente de visión nocturna con marcación de peatones detectados	■
Head-up display	■
Indicación del límite de velocidad	■
Control de velocidad Tempomat	□

□ Equipamiento de serie ■ Equipamiento opcional — No disponible

Puede haber diferencias específicas según el país. En su Servicio Oficial Audi local le informarán sobre el equipamiento ofrecido de serie en su país y los equipamientos opcionales disponibles.

Asistente de arranque en pendientes Audi hold Assist	<input type="checkbox"/>
Indicación del ángulo de inclinación	<input type="checkbox"/>
Audi parking system plus	<input checked="" type="checkbox"/>
Audi parking system plus con cámara de marcha atrás	<input checked="" type="checkbox"/>
Audi parking system plus con cámaras de entorno	<input checked="" type="checkbox"/>
Audi park assist con aviso de 360º	<input checked="" type="checkbox"/>
Audi park assist con aviso de 360º y cámara de marcha atrás	<input checked="" type="checkbox"/>
Audi park assist con aviso de 360º y cámaras de entorno	<input checked="" type="checkbox"/>
Tren de rodaje/frenos	52
Audi drive select	<input type="checkbox"/>
Dirección dinámica	<input checked="" type="checkbox"/>
adaptive air suspension	<input type="checkbox"/>
Sistema de frenos	<input type="checkbox"/>
Freno de estacionamiento electromecánico	<input type="checkbox"/>
Técnica/seguridad	52
Carrocería galvanizada	<input type="checkbox"/>
Protección contra impactos laterales	<input type="checkbox"/>
Seguro para niños	<input type="checkbox"/>
Airbag de gran tamaño (full-size)	<input type="checkbox"/>
Airbag laterales	<input type="checkbox"/>
Airbag laterales traseros	<input type="checkbox"/>
Sistema de reposacabezas integral	<input type="checkbox"/>
Cuadro de instrumentos	<input type="checkbox"/>
Columna de dirección de seguridad	<input type="checkbox"/>
Gestión de energía de la batería	<input type="checkbox"/>
Cinturones de seguridad	<input type="checkbox"/>
Cinturones de seguridad Audi exclusive	<input checked="" type="checkbox"/>
Control de uso del cinturón	<input type="checkbox"/>
Triángulos de emergencia	<input type="checkbox"/>
Botiquín	<input type="checkbox"/>
Depósito de combustible ampliado	<input checked="" type="checkbox"/>

Sistema antibloqueo de frenos (ABS)	<input type="checkbox"/>
Control electrónico de tracción (ASR)	<input type="checkbox"/>
Bloqueo electrónico del diferencial EDS	<input type="checkbox"/>
Programa electrónico de estabilización (ESP)	<input type="checkbox"/>
Regulación selectiva del par en función de la rueda	<input type="checkbox"/>
Dirección asistida electromecánica	<input type="checkbox"/>
S tronic	<input type="checkbox"/>
tiptronic	<input type="checkbox"/>
quattro®	<input type="checkbox"/>
quattro® con diferencial deportivo	<input checked="" type="checkbox"/>
Recuperación	<input type="checkbox"/>
Sistema Start-Stop	<input type="checkbox"/>
Garantía adicional Audi	53
Garantía adicional Audi	<input checked="" type="checkbox"/>
Paquetes de equipamiento	
Paquete técnico	
Incluye los siguientes equipamientos: Faros de Xenón plus, luces traseras de tecnología LED, asistente de luces de carretera, retrovisor interior antideslumbrante automático, ayuda de aparcamiento delantera y trasera, paquete portaobjetos. También disponible el Paquete técnico & navegación.	
Paquete comfort	
Incluye los siguientes equipamientos: Tapicería de cuero Milano, asientos delanteros ajustables eléctricamente, asiento del conductor con función de memoria, cortinillas laterales y trasera manuales.	

Equipamiento del Audi A6 allroad quattro ilustrado (pág. 4-21):

pintura de la carrocería: marrón java metalizado; llantas: llantas de aleación de aluminio con diseño de 5 radios paralelos, tamaño 8,5 J x 20 con neumáticos 255/40 R 20; asientos/tapicerías de los asientos: asientos deportivos de cuero Valcona marrón Santos.

Con Audi, usted recibirá mucho más que un Audi.

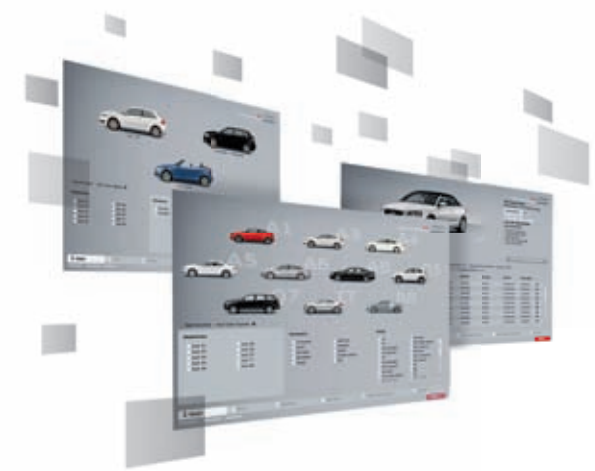
Quien se decide por un Audi, se está decidiendo por una marca que ofrece mucho más a sus clientes. Más individualidad. Más exclusividad. Y más fascinación.



www.audi.es

A la vanguardia de la técnica y todo lo que ello conlleva: la legendaria historia de Audi, con fechas de acontecimientos inolvidables y sus innovaciones revolucionarias; déjese fascinar por la marca Audi.

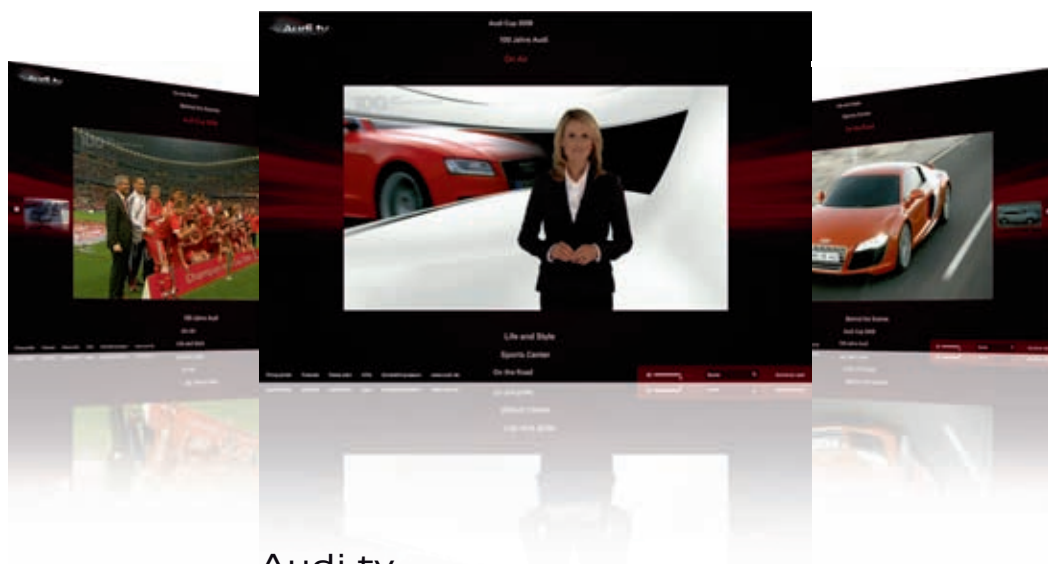
> www.audi.es



Configurador Audi

Crea tu Audi según tus preferencias más personales mediante el configurador Audi. Tendrás a tu disposición todos los modelos, motores, colores y equipamientos actuales.

> www.audi.es



Audi tv

Con Audi tv descubrirás las facetas más nuevas de la marca de los cuatro aros: emocionantes reportajes sobre nuestros modelos, innovaciones técnicas y fascinantes eventos en los ámbitos del deporte del motor, la tradición, la cultura y el estilo de vida. Echa un vistazo entre bastidores. Cada día de actualidad. Las 24 horas del día.

> www.audi.tv



Audi Credit

Elige la opción que más se adapte a tus necesidades: Opción Futuro, Financiación, Renting o Leasing y disfruta de tu nuevo vehículo con la tranquilidad que te ofrece nuestra completa gama de seguros. Todo ello gestionado en el mismo momento de la compra. Audi Credit ofrece fórmulas integrales que se adaptan a cada cliente, ofreciendo con ello una movilidad sin límites.

> www.audi.com



El contenido del presente catálogo tiene carácter meramente informativo, y por tanto tiene como único objetivo constituir un elemento orientativo y de ayuda para facilitar información general, no particular, ni específica, sobre los vehículos a los que se refiere. En consecuencia, los datos obrantes en el presente catálogo no deben tomarse en consideración para la eventual decisión de adquisición de un vehículo. Para ello, para concertar y/o clarificar alguno o varios de los datos citados en el mismo, así como para formalizar un pedido concreto, o para cualquier otra cuestión que sea de su interés, le rogamos contacte con alguno de los Concesionarios Oficiales Audi al objeto de que le informen pormenorizadamente sobre las especiales características, equipamiento de serie, opcionales, precio, datos, campañas, promociones, disponibilidad de unidades, plazo de entrega, período de fabricación, etc. de los vehículos aquí referenciados. Le recordamos que la compañía fabricante y/o Volkswagen-Audi España, S.A. efectúan constantes mejoras en sus vehículos a fin y efecto de adaptarlos a las necesidades específicas de los clientes así como al objeto de incorporar en los mismos, en la medida de lo posible, los avances técnicos disponibles en cada momento. Es por ello por lo que los equipamientos, datos y características de los vehículos aquí referenciados son los disponibles generalmente a la fecha de edición de este catálogo y, por tanto, deben entenderse sin perjuicio de aquellas particularidades que pueden existir en cada caso atendiendo a la disponibilidad de modelos y al mercado al que va dirigido. Este vehículo y todos sus componentes así como los recambios originales, han sido diseñados y fabricados atendiendo a la Normativa Legal destinada a prevenir y reducir al mínimo la repercusión en el Medio Ambiente, mediante la utilización y valoración de materiales reciclados/reciclables, adoptando las medidas dirigidas a conseguir un adecuado reciclado para la conservación y mejora de la calidad ambiental. A fin de cumplir con los objetivos de descontaminación y fomento del reciclado y reutilización de componentes de los vehículos al final de su vida útil, se ha creado en España una extensa Red de Centros Autorizados, bajo la denominación de SIGRAUTO (para consultas www.sigrauto.es), que garantizan su adecuado tratamiento medioambiental, a los cuales deberá dirigirse para la entrega, sin desmontaje previo de componentes del vehículo. El Centro Autorizado facilitará el Certificado de Destrucción para obtener la baja en la DGT.

AUDI AG
85045 Ingolstadt
www.audi.es
Válido desde enero 2012

Impreso en Alemania
233/1133.64.61

Este catálogo de producto ha sido confeccionado con fibra de papel sin cloro.