

BMW Serie 1
3 puertas
5 puertas



www.bmw.es

¿Te gusta conducir?



BMW SERIE 1

TRES Y CINCO PUERTAS

BMW EfficientDynamics
Menor consumo. Mejores prestaciones



REFLEJO DE LA PURA INDIVIDUALIDAD

Tras el BMW Serie 1 cinco puertas, el nuevo BMW Serie 1 tres puertas ya está también listo para conquistar las calles de la gran ciudad. Los nuevos motores BMW TwinPower Turbo proporcionan un extraordinario empuje e impresionan con su relación única entre potencia y consumo. Gracias al bajo nivel de emisiones, de tan solo 99 g de CO₂ por kilómetro, en el BMW 116d EfficientDynamics Edition cada viaje se disfruta al máximo. Como en el BMW Serie 1 cinco puertas, también aquí la Línea Urban, la Línea Sport y el Paquete deportivo M (opcionales) te ofrecen numerosas posibilidades para trasladar tu propio carácter a la carretera. Expresa libremente tu individualidad en el nuevo BMW Serie 1 tres puertas con el máximo dinamismo.

BMW EfficientDynamics
Menor consumo. Mejores prestaciones



Editorial

NUEVO IMPULSO PARA LA CIUDAD

La ciudad se nutre de la diversidad, las diferentes culturas y estilos de vida, la valentía para afrontar lo nuevo y las ideas insólitas. Es esta energía que mantiene todo en movimiento la que ha inspirado a los diseñadores y a los desarrolladores del BMW Serie 1.

Líneas dinámicas, estructura compacta: tanto en el modelo de cinco puertas como en el de tres, más deportivo y ya disponible, el característico diseño simboliza el empuje de una gran ciudad. Con una eficiencia extraordinaria y un placer de conducir único, las tecnologías del BMW Serie 1 marcan la pauta. Pero, sobre todo, su individualidad lo convierte en un símbolo de la vida urbana.

El BMW Serie 1 es moderno, extrovertido, deportivo y rebosa confianza en sí mismo. Incluso en las calles más transitadas, es un verdadero imán para las miradas. Además, con las numerosas opciones de individualización, como el Paquete deportivo M, la Línea Sport o la Línea Urban, podrás individualizar al máximo ambos modelos. Disfruta de un vehículo con personalidad, que se adapta de forma excepcional al carácter que destaca entre la multitud.

Más información sobre el BMW Serie 1 en

www.bmw.es

BMW Serie 1

LA EXPRESIÓN DE LA PERSONALIDAD

06 BMW Serie 1 cinco puertas
Siempre original.

08 Línea Urban y Línea Sport
Máxima individualidad en el ejemplo del BMW Serie 1 cinco puertas.

14 Innovadoras tecnologías
BMW EfficientDynamics y BMW ConnectedDrive en el BMW Serie 1.

18 Nuevo BMW Serie 1 tres puertas
Cosmopolita.

20 Paquete deportivo M
La máxima deportividad del nuevo BMW Serie 1 tres puertas.

26 Investigación de materiales
Diseño Avanzado de BMW.

Tecnología

INNOVACIONES QUE MARCAN LA PAUTA

28 BMW ConnectedDrive
La interconexión inteligente que ofrece más comodidad, info-entretenimiento y seguridad.

32 BMW EfficientDynamics
El paquete tecnológico que reduce el consumo y mejora las prestaciones.

34 Motores BMW TwinPower Turbo
Máximas prestaciones con el mínimo consumo.

36 BMW M Performance
Genes M. El nuevo BMW M135i.

38 Bastidor y seguridad
Innovadores sistemas para ofrecer más placer de conducir.

42 Modo ECO PRO
Cada kilómetro cuenta.

www.bmw.es

Equipamiento

TAN INDIVIDUAL COMO TUS DESEOS

44 BMW Serie 1

46 Línea Urban

48 Línea Sport

50 Paquete deportivo M

52 Colores, tapicerías y molduras interiores

54 Tapicerías y molduras interiores

56 Paquetes de equipamiento

58 Equipamiento de serie / Equipamiento opcional

69 Accesorios Originales BMW

www.bmw.es

Visión general

LA DIVERSIDAD DEL BMW SERIE 1 DE UN VISTAZO

70 Tablas de equipamiento

74 Datos técnicos e información sobre consumo, emisiones de CO₂ y categorías de eficiencia

76 BMW Service y la marca BMW
Ofertas exclusivas para los clientes de BMW.

www.bmw.es

Equipamiento del modelo presentado: BMW 118i Línea Sport

Motor: Gasolina de 4 cilindros BMW TwinPower Turbo
Turbo Potencia: 170 CV
Llantas: Aleación ligera de 17 pulgadas con radios en estrella estilo 379, Bicolor Orbitgrau, pulido de brillo intenso

Color de la carrocería: Karmesinrot
Tapicería: Tela 'Track' Anthrazt/acentuación Rot
Molduras interiores: Schwarz de brillo intenso/molduras decorativas Korallrot mate

BMW 118d Línea Urban

Motor: Diésel de 4 cilindros BMW TwinPower Turbo
Potencia: 143 CV
Llantas: Aleación ligera de 17 pulgadas con radios en V estilo 412, Bicolor Weiss, pulido de brillo intenso

Color de la carrocería: Midnight Blue metalizado
Tapicería: Combinación de tela/Alcantara 'Hexagon' 'Meistro' Silber/Perlgrau
Molduras interiores: Acrylglas Weiss/molduras decorativas Oxidsilber mate

BMW 118d Paquete deportivo M

Motor: Diésel de 4 cilindros BMW TwinPower Turbo
Potencia: 143 CV
Llantas: Aleación ligera M de 18 pulgadas con radios en estrella estilo 386 M, con neumáticos de distintas medidas

Color de la carrocería: Estorblau metalizado
Tapicería: Combinación de tela/Alcantara 'Hexagon' Anthrazit con M bordada, costura de contraste en azul real
Molduras interiores: Aluminium Hexagon/molduras decorativas Estorblau mate



SIEMPRE ORIGINAL

BMW SERIE 1 CINCO PUERTAS



Freddie Lund, 27 años

Adam Lund, 32 años

SOBRE EL DISEÑO Y LA INDIVIDUALIDAD

UNA FORMA, INNUMERABLES POSIBILIDADES

UN SÍMBOLO DE DIVERSIDAD, MODERNIDAD Y LIBERTAD QUE OFRECE GRAN VARIEDAD Y MUCHAS IDEAS NUEVAS. SIEMPRE EN MOVIMIENTO Y A LA ÚLTIMA. ESTA DESCRIPCIÓN CORRESPONDE TANTO AL BMW SERIE 1 COMO AL ESTILO DE VIDA MODERNO DE SU CONDUCTOR.

El BMW Serie 1 destaca por su presencia moderna e independiente. Su forma dinámica genera, debido a su estructura compacta, un aspecto especialmente atlético. En la zaga, los poderosos y abultados pasos de rueda acentúan la tracción trasera característica de BMW. Desde allí, las líneas se orientan hacia adelante y dirigen la mirada al inconfundible frontal con sus faros, recortados por la parte superior, que se concentran en la carretera. No solo el diseño permite reconocer al BMW Serie 1 en cualquier carretera, sino también su extraordinaria vida interior: su

generosa oferta de espacio aumenta el placer de conducir, al igual que lo hacen los innovadores paquetes tecnológicos BMW EfficientDynamics y BMW ConnectedDrive. La experiencia individual que proporciona el BMW Serie 1 se refuerza con otros detalles del diseño: si se desea, tanto el exterior como el interior entusiasman con tres personalidades independientes, como son la Línea Urban, la Línea Sport y el Paquete deportivo M (opcionales). Ambas líneas ofrecen la máxima comodidad e impresionan con el mismo dinamismo pero seducen con un aspecto

totalmente individual. Además, el Paquete deportivo M aporta la máxima deportividad y subraya el carácter atlético del vehículo. Por ello, el BMW Serie 1 es perfecto para Adam y Freddie Lund. Los dos hermanos tienen personalidades distintas pero son igual de activos y resueltos. Así se aplica a ambos lo mismo que al vehículo: todo es cuestión de carácter.

www.bmw.es



Línea Urban

Los elementos en blanco son característicos de la Línea Urban (opcional): como las **barras de la parrilla [01]** blancas con frontal cromado, las **llantas de aleación ligera de 17 pulgadas en bicolor Weiss [03]** (opcional) con bordes pulidos de brillo intenso y las carcasas de los retrovisores en blanco (opcional). En el interior destacan las nuevas **molduras interiores en Acrylglas [04]**, una moderna **tapicería con tela y cuero [02]** y la iluminación interior de tonalidad variable azul o blanca. Encontrarás más información sobre el equipamiento de la Línea Urban en las páginas 46/47.

IMPÓN TU ESTILO PROPIO EN LA CARRETERA

LÍNEA URBAN PARA EL BMW SERIE 1 CINCO PUERTAS Y EL NUEVO BMW SERIE 1 TRES PUERTAS

El trabajo de modelo lleva a Freddie Lund a todas las metrópolis del mundo. Y, cuando está en casa, en Londres, adora y vive el ambiente creativo de la gran ciudad, en constante reinención. En el BMW Serie 1 Línea Urban, ha encontrado su vehículo ideal para moverse por la vida nocturna del Soho, desplazarse a la escuela de teatro o acercarse a la facultad de historia de la Universidad de Leeds. Tan variado es el día a día de Freddie Lund como el diseño de la Línea Urban. Esta es su elección: la pintura Midnight Blue metalizada y las llantas de aleación ligera de 17 pulgadas bicolor Weiss con pulido de brillo intenso disponibles en

exclusiva con la Línea Urban. Los inusuales elementos de diseño y los innovadores materiales permiten que el nuevo BMW Serie 1 destaque entre los demás vehículos y expresan a la perfección el moderno estilo de vida de Freddie.

➔ www.bmw.es



Línea Sport

La Línea Sport (opcional) se caracteriza en el exterior por elementos en Schwarz de brillo intenso: como las **tomas de aire [01]**, las **carcasas de los retrovisores exteriores [02]** (opcional) o la **parrilla [03]** con barras anchas. En el interior, los detalles rojos ponen una nota especial, como la **escala [04]** de color rojo en el velocímetro y las costuras de contraste en rojo en el volante deportivo de cuero. Encontrarás más información sobre la Línea Sport en las páginas 48/49.

DÍAS EN CIFRAS REDONDAS

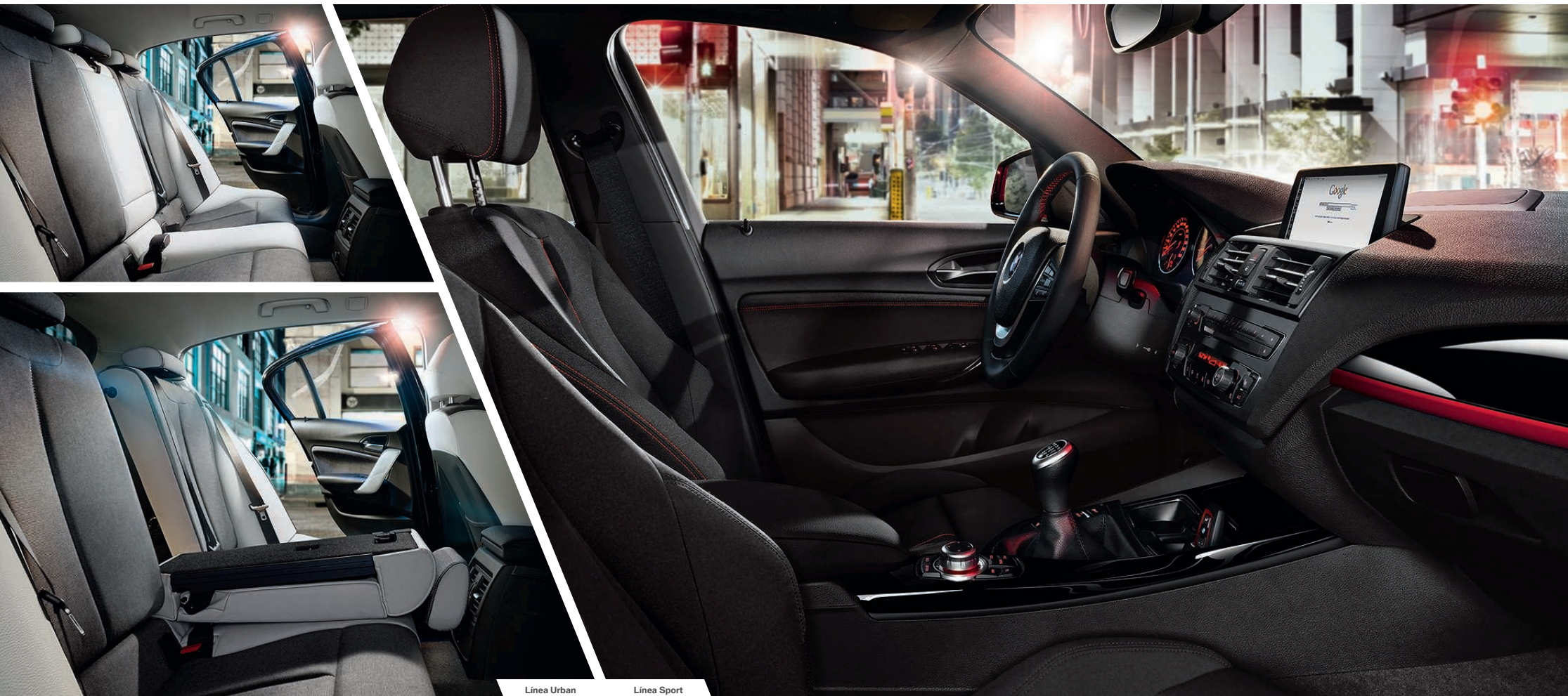
LÍNEA SPORT PARA EL BMW SERIE 1 CINCO PUERTAS Y EL NUEVO BMW SERIE 1 TRES PUERTAS

Adam Lund viaja regularmente entre Londres e Italia para atender negocios de su empresa, especializada en la comercialización de mármol italiano. En su tiempo libre, este apasionado del deporte de 32 años de edad está en constante movimiento. Para su BMW Serie 1, Adam ha elegido, conforme a su estilo de vida dinámico, la Línea Sport (opcional), en el color exterior Karmesinrot, con llantas de aleación ligera de 17 pulgadas en Bicolor Orbitgrau, con pulido de brillo intenso y

carcasas de retrovisores en negro. Estos detalles convierten al BMW Serie 1 en el vehículo ideal para Adam Lund, ya sea para circular por la ciudad, ir al entrenamiento de rugby o asistir a una reunión con clientes.

www.bmw.es





Línea Urban

Línea Sport

DISEÑO DESDE LA PERSPECTIVA DEL CONDUCTOR

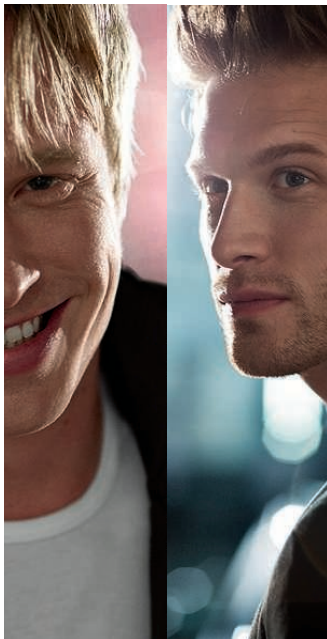
EL DISEÑO DE UN ESPACIO DICE MUCHO DE LA PERSONALIDAD. LOS SELECTOS MATERIALES, COLORES Y ACCESORIOS CUENTAN UNA HISTORIA. EL ESPACIO ES EL REFLEJO DE LA PERSONALIDAD INDIVIDUAL.

Tómalo con calma y deja que el interior del BMW Serie 1 te seduzca. Porque este vehículo puede adaptarse totalmente a tus gustos personales, y te ofrece para ello infinitas posibilidades.

Da rienda suelta a tu propio estilo: son sugerencias adecuadas, por ejemplo, las versiones aquí descritas de la Línea Urban y la Línea Sport (opcionales). Estas incluyen atractivos detalles de diseño con exclusivos materiales y colores, que se pueden elegir a gusto de cada uno dentro de la línea. En el BMW Serie 1, la atención se centra siempre en las necesidades del conductor. Esto es válido tanto para las numerosas posibilidades de combinación como para la orientación óptima al conductor. A quien toma asiento en el BMW Serie 1 le llaman inmediatamente la atención los mandos ubicados de forma intuitiva y la visibilidad periférica claramente mejorada. Los compartimentos de las puertas, en los que se

pueden transportar botellas de hasta un litro, y el portabebidas ubicado óptimamente delante de la palanca de cambio proporcionan más espacios portaobjetos. Pero también en las plazas traseras y en el maletero, el BMW Serie 1 ofrece más flexibilidad. El respaldo de los asientos puede dividirse en la proporción 40:20:40 (opcional). De este modo, incluso con el respaldo central abatido se dispone de cuatro plazas de dimensiones normales. El resultado es un espacio interior que pone de manifiesto su estilo individual cada día gracias a su diseño versátil y cautivador.

¿PUEDE SER DINÁMICA LA EFICIENCIA?



¿PUEDE SER EFICIENTE EL DINAMISMO? RESPUESTAS A PREGUNTAS QUE EMOCIONAN

LAS EXIGENCIAS SON CLARAS: TENEMOS QUE AHORRAR RECURSOS, REDUCIR LAS EMISIONES Y ACTUAR DE FORMA SOSTENIBLE. PARECE RAZONABLE. ¿PERO DÓNDE QUEDA EL PLACER DE CONDUCIR? PREGUNTAS DE ADAM Y FREDDIE LUND A BMW EFFICIENT DYNAMICS.

Adam Lund:
Eficiencia, dinamismo ... ¿no son cosas contradictorias?

BMW:
Todo lo contrario: BMW EfficientDynamics combina ambas cualidades. Este paquete de medidas reduce el consumo y, a pesar de ello, proporciona un impresionante dinamismo. El mejor ejemplo son los nuevos motores de 4 cilindros BMW TwinPower Turbo. Ellos son los responsables de que el BMW Serie 1 sea uno de los primeros de su clase en cuanto a la relación entre prestaciones y consumo.

Freddie Lund:
¿Cuáles son los últimos avances en el marco de BMW EfficientDynamics?

Por ejemplo, el modo ECO PRO es una novedad. Se basa en el hecho de que el máximo potencial de ahorro corresponde al conductor, con su capacidad para anticiparse. Al proporcionarte información y recomendaciones en relación a tu estilo de conducción, permite una reducción del consumo de hasta un 20 por ciento¹. En este modo, en el ordenador de a bordo aparece la indicación de la denominada autonomía adicional, que informa al conductor de los kilómetros

BMW EfficientDynamics en el BMW Serie 1.
A este paquete tecnológico pertenecen, por ejemplo, los nuevos motores BMW TwinPower Turbo, así como la función Auto Start/Stop, ahora también en combinación con el nuevo cambio automático de 8 velocidades. Un elemento especial es el sistema Driving Experience Control. Además del modo ECO PRO, ofrece los modos Sport+, Sport y Comfort en función del equipamiento.

ganados con ayuda de las sugerencias ofrecidas. Con la combinación de instrumentos con funciones ampliadas, se ofrece también un indicador de BMW EfficientDynamics en el cuentarrevoluciones. Este muestra el margen para lograr una aceleración eficiente.

Adam Lund:
Parece un juego de ordenador.

Efectivamente, es comparable al contador de

puntos en un juego de ordenador. Como se ha dicho, en BMW el placer de conducir es una prioridad. Y cuanto más divertido es algo, mayor es la motivación, o como ocurre en este caso: mayor será la eficiencia con el tiempo.

Freddie Lund:
¿Quiere eso decir que yo, como conductor, soy en última instancia quien determina la eficiencia de mi automóvil?

Sí y no. Básicamente, el BMW deja siempre decidir al conductor en qué medida quiere modificar su estilo de conducción. Pero cuando se conecta el modo ECO PRO, se modifican también las características del vehículo. Por ejemplo, existe un ajuste que no permite utilizar el climatizador y la calefacción del asiento a la máxima intensidad. Pero en cambio, sí es posible extraer en todo momento del BMW Serie 1 su máxima potencia. Y el hecho de que también en este caso siga siendo eficiente se debe a las numerosas tecnologías BMW EfficientDynamics de serie.

www.bmw.es

¹En función del estilo de conducción, según un estudio de consumo realizado por BMW.



BMW EfficientDynamics
Menor consumo. Mejores prestaciones

BMW CONNECTED DRIVE

TODA UNA DECLARACIÓN DE INDEPENDENCIA
SOBRE COMODIDAD, INFO-ENTRETENIMIENTO Y SEGURIDAD



Permanecer conectado online, tener siempre todo a la vista y disfrutar de la música preferida son cosas a las que nadie quiere renunciar. Por este motivo, BMW ConnectedDrive ha perfeccionado la interconexión entre el conductor, el vehículo y el mundo exterior. Además, gracias a BMW Apps (opcionales) y a la app BMW Connected, te mantendrás en contacto con tus amigos por medio de Facebook o Twitter y podrás disfrutar

de una gran variedad musical en cada viaje con la app Aupeo! Personal Radio. Así BMW ConnectedDrive te ofrece, si lo deseas, innumerables posibilidades en lo referente a la comodidad, el info-entretención y la seguridad en prácticamente cualquier situación.

www.bmw.es

BMW ConnectedDrive

El BMW Serie 1 ofrece una serie de innovadoras funciones en combinación con determinados equipamientos opcionales: para proporcionar más seguridad y comodidad, el **Speed Limit Info** detecta de manera fiable dichos límites, e incluye asimismo un **indicador de prohibición de adelantamiento [01]**. El **sistema de navegación Professional [02]** incluye un sistema de manos libres Bluetooth con conexión USB y una pantalla a color de 8,8 pulgadas de alta definición que muestra mapas en 3D y una presentación a vista de pájaro. Con **Aupeo! Personal Radio [03]**, puedes sintonizar, por primera vez, emisoras de radio a través de Internet para su personalización y adaptar la música reproducida a tus preferencias con solo pulsar un botón.



Paquete deportivo M

PURA INDIVIDUALIDAD, DINAMISMO ARREBATADOR Y MÁXIMAS POSIBILIDADES: ¿LATE TAMBIÉN SU CORAZÓN AL RITMO DE LA CIUDAD? ENTONCES, SUBE.

COSMOPOLITA NUEVO BMW SERIE 1 TRES PUERTAS

Cada gran ciudad tiene su propio ritmo, marcado por sus habitantes. Con el nuevo BMW Serie 1 tres puertas, marcarás el compás cada día con el máximo dinamismo. Su musculoso aspecto se lo debe a su forma compacta y a sus llamativas líneas. Salta de inmediato a la vista que este vehículo puede responder a cada exigencia, gracias a las innovadoras tecnologías de BMW EfficientDynamics y BMW ConnectedDrive, con una eficiencia sobresaliente y un gran nivel de comodidad y seguridad. Al igual que con el BMW Serie 1 cinco puertas, puedes elegir entre la Línea Urban, la Línea Sport o el Paquete deportivo M (opcionales) aquí descrito: tres mundos de

diseño perfectamente definidos para realizar el aspecto deportivo del nuevo BMW Serie 1 tres puertas, tanto en el exterior como en el interior, y expresar el propio carácter. Elijas lo que elijas, una vez más, no habrá límites para tu individualidad.

 www.bmw.es



EL DISEÑO DEPORTIVO DEL NUEVO BMW SERIE 1 TRES PUERTAS

EL INDIVIDUALISTA ENCUENTRA LA TRAYECTORIA IDEAL

Quien muestra carácter, destaca entre la multitud. Un excelente ejemplo es el nuevo BMW Serie 1 tres puertas. Sus proporciones deportivas, la amplia distancia entre ejes y los cortos voladizos le otorgan una apariencia inconfundible en el paisaje urbano. Así, también la llamativa línea de cintura y las ventanillas alargadas acentúan su dinamismo.

Los detalles deportivos del Paquete deportivo M (opcional) aquí descrito, disponible para el nuevo BMW Serie 1 tres puertas y para el BMW Serie 1 cinco puertas, refuerzan también esta impresión: Con la suspensión deportiva M, se rebaja 10 mm la distancia del

vehículo al asfalto, lo que proporciona un mejor agarre a la carretera y una sensación de conducción más ágil. Adicionalmente, los faldones delantero y trasero específicos de M, así como las estribas laterales deportivas y los tubos de escape cromados refuerzan las poderosas formas de este individualista de la gran ciudad.

www.bmw.es



El sistema inteligente de tracción a las cuatro ruedas BMW xDrive¹ proporciona aún más tracción y control sobre diferentes terrenos y convence siempre. Está disponible opcionalmente por primera vez para los nuevos BMW M135i y BMW 120d. Gracias a los nuevos motores BMW TwinPower Turbo, en cada viaje impresiona la relación única entre la arrebatadora entrega de potencia y la máxima eficiencia. Especialmente impactante: el reducido consumo de combustible y las bajas emisiones de CO₂ de tan solo 99 g/km del BMW 116d EfficientDynamics Edition.

Con esta eficiencia, el nuevo BMW Serie 1 entusiasma también con una comodidad de marcha desconocida hasta ahora, una impresionante precisión en la dirección y una agilidad incomparable. El nuevo motor superior del BMW M135i garantiza el máximo dinamismo y una experiencia de conducción especialmente intensa. Disfruta de la intensidad del nuevo BMW Serie 1 tres puertas cada día y cada kilómetro.

TÚ SACAS EL MÁXIMO PARTIDO A CADA DÍA Y EL BMW SERIE 1, A CADA KILÓMETRO.

SISTEMA BMW xDRIVE. CUANDO LA TRACCIÓN SE TRANSFORMA EN ATRACCIÓN

www.bmw.es

¹ Disponible probablemente desde noviembre de 2012.



Paquete deportivo M



Incluso antes de sentarte en el nuevo BMW Serie 1 tres puertas, las puertas sin marco transmiten ya una sensación de exclusividad y calidad que experimentarás también al volante. El interior del nuevo BMW Serie 1 no solo está diseñado a la medida exacta de tus necesidades, sino también de tu carácter personal. En el puesto de conducción, todos los mandos están ubicados de forma intuitiva, perfectamente orientados al conductor. Así, el display de control de alta resolución está situado directamente en tu campo de visión. El sistema de sonido envolvente Harman/Kardon (opcional) proporciona un sonido excepcional en cualquiera de las cinco plazas. El acceso mejorado, el mayor espacio para las piernas y el portabebidas situado óptimamente delante de la

palanca de cambio son solo algunos detalles que harán tu día a día aún más agradable. Sin embargo, lo que confiere al nuevo BMW Serie 1 su exclusividad son las numerosas posibilidades que te brinda para expresar tu propia individualidad. Así, en combinación con la Línea Urban, la Línea Sport o el Paquete deportivo M (opcionales) aquí descrito, se crea un ambiente especialmente deportivo que puedes adaptar a tus preferencias con diferentes tapicerías y molduras interiores. A este respecto, en cada viaje convence de nuevo la innovadora selección de materiales y la excelente calidad de los acabados. En el nuevo BMW Serie 1 permanecerás fiel a tu propio estilo de forma consecuente y segura.

NADA HACE LA INDIVIDUALIDAD DE FORMA TAN EFICAZ COMO EL PROPIO CARÁCTER: EN EL INTERIOR SE RECONOCE A PRIMERA VISTA.

TU CARÁCTER, TU DISEÑO



Diseño Avanzado. BMW investiga el futuro y emplea nuevos materiales. Por ejemplo, el trabajo con piedra o madera, al igual que los talleres de arte como el de caligrafía, hace surgir nuevas ideas sobre diseño.

INVESTIGACIÓN DE MATERIALES

En el estudio de Diseño Avanzado BMW de Múnich encontramos estatuillas de papel, madera laminada artísticamente y finos dibujos realizados con tinta china. Estos trabajos son elaboraciones de los múltiples talleres de diseño, donde los diseñadores investigan los nuevos materiales para los espacios exteriores e interiores del futuro.



La papiroflexia origami permite crear pequeñas obras de arte. Sirven de inspiración a los diseñadores de BMW para el interior del BMW Concept Coupé.



El Centro de Investigación e Innovación de BMW en Múnich no solo estudia los futuros vehículos BMW, sino el propio futuro. Se plantea las preguntas básicas. ¿Cómo vivimos y trabajamos? ¿Cuáles son nuestras necesidades, y cómo se transforma nuestro medio ambiente? El objetivo consiste en alcanzar una mejor comprensión del presente y del futuro, que nos permita extraer conclusiones sobre nuestra movilidad y nuestra sensibilidad estética. Esta comprensión influye a su vez sobre la creatividad global, como la aplicada al BMW Serie 1. Los diseñadores de BMW encuentran también la inspiración para esta creatividad en los talleres donde trabajan con

nuevos materiales, conceptos artísticos o artesanía. En ellos no se utilizan solo los materiales empleados tradicionalmente para la fabricación de automóviles. Se buscan nuevas ideas originales en los plásticos utilizados, por ejemplo, en la fabricación de artículos deportivos, pero también en los productos naturales, como la madera, el papel, la piedra o la lana. Se trata, por encima de todo, de captar la singularidad y las posibilidades de estos distintos materiales.

Para ello, los diseñadores de BMW, en colaboración con artistas, crean esculturas en piedra, pliegan papeles para construir pequeños origamis o practican el arte de la caligrafía.

Laminan la madera o estampan el cuero. Por un lado, aspiran a conocer mejor los materiales y los límites naturales de los mismos, por ejemplo la máxima capacidad de flexión de un tipo de madera determinado. Por otro lado, los talleres están al servicio de la inspiración y muestran cómo se pueden utilizar los nuevos materiales en el diseño de futuros vehículos.

El público puede contemplar por vez primera los resultados de esta investigación en los prototipos. Por ejemplo, el BMW Concept Coupé refleja esta relación con el arte origami de esculturas en papel. El prototipo de 2006 representa, por una parte, un homenaje a la

victoria obtenida por BMW en la edición de la Mille Miglia del año 1940, y por otra parte una posible construcción ligera futura con la que se trabaja la chapa de un modo parecido al origami. El prototipo futurista GINA Light de 2008 demuestra las posibilidades de un revestimiento de la carrocería fabricado en material elástico: sin uniones, aunque con costuras visibles, este revestimiento textil recubre una estructura interior móvil. Las funciones que se ocultan en su interior se activan solo cuando son necesarias; en caso contrario, permanecen invisibles. En cuando se inicia el trabajo en los prototipos de vehículos, comienza también el diálogo con los ingenieros. Se comprueba conjuntamente la viabilidad

técnica y se proyectan los métodos de fabricación. Esto permite en algunos casos, como ocurre con la deformación cóncava y convexa de la chapa de la carrocería, obtener resultados decisivos.

Muchas de las ideas de los diseñadores del futuro se encuentran ya perfectamente implantadas en el BMW Serie 1. Por ejemplo, con los materiales del habitáculo o la integración de las superficies. El tablero de instrumentos y las molduras interiores se entrelazan de manera fluida y armoniosa. Este "diseño en capas" crea una sensación de ambiente moderno y ligero.

Los trabajos de Diseño Avanzado BMW con materiales naturales y en talleres de arte hacen surgir constantemente nuevas ideas de diseño, que a menudo se incorporan posteriormente a los vehículos BMW de serie.



BMW ConnectedDrive Conectado con tu mundo

Nuestro mundo está cada día más interconectado. Para el conductor de un BMW es normal que su vehículo le permita mantenerse conectado con el exterior y recibir información, comunicarse telefónicamente o por correo electrónico y estar siempre al día de las últimas noticias mientras viaja. El concepto BMW ConnectedDrive reúne todas las posibilidades de interconexión de los vehículos BMW y sus ocupantes con el mundo exterior.



La conectividad móvil avanzada. El BMW Vision ConnectedDrive es un roadster visionario cuyo diseño entusiasma ya a primera vista. Sus líneas fluidas y dinámicas guían el ojo desde el llamativo frontal, pasando por el capó alargado, hasta la extraordinaria composición: una síntesis perfecta de exterior e interior. Cada uno de los tres niveles del interior simboliza un ámbito temático de BMW ConnectedDrive: comodidad, info-entretenimiento y seguridad. Las funciones y los mandos correspondientes están marcados con guías luminosas de distintos colores que destacan la información. Encontrarás más información sobre este prototipo y otros proyectos de investigación en el nuevo Future Lab.

www.bmw.es

BMW CONNECTED DRIVE: MÁS COMODIDAD, INFO-ENTRETENIMIENTO Y SEGURIDAD

Con independencia de donde vayas, con los equipamientos opcionales de BMW ConnectedDrive siempre permanecerás conectado. Las innovadoras funciones (opcionales) permiten una interconexión óptima entre el conductor, el vehículo y el mundo exterior en cualquier momento y lugar. A continuación encontrarás lo más destacado en términos de comodidad, info-entretenimiento y seguridad. Si deseas información detallada sobre la oferta de BMW ConnectedDrive, visita www.bmw.es

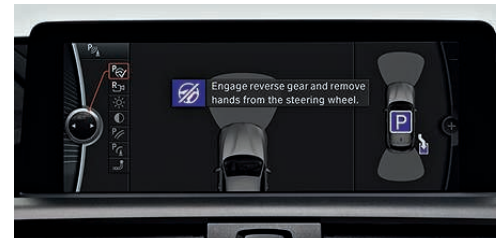
Comodidad. Estas fascinantes innovaciones de BMW ConnectedDrive ofrecen funciones orientadas a servicios, para que puedas viajar siempre con la máxima tranquilidad en tu BMW.



Cámara para marcha atrás. Muestra claramente en el display de control la zona situada detrás del vehículo. La cámara para marcha atrás mejora la visibilidad cuando se circula hacia atrás a menos de 15 km/h en las maniobras de estacionamiento. En los modelos con enganche de remolque, la cámara dispone de función de zoom ampliada.



Acceso confort. Con iluminación de acceso desde las manillas exteriores de las puertas. Permite abrir, arrancar y cerrar tu BMW sin necesidad de llave. Basta con llevar encima el mando a distancia, por ejemplo, en el bolsillo de la chaqueta. Al tocar la manilla exterior de las puertas o el portón trasero se establece una comunicación inalámbrica entre el vehículo y el mando a distancia, y después de la identificación se produce la apertura del cierre centralizado. Además, el motor se puede arrancar sin la llave, con el botón Start/Stop.



Park Assistant. Ayuda a estacionar el vehículo en paralelo a la calzada. El sistema mide las plazas de aparcamiento al pasar junto a ellas a menos de 35 km/h. Si encuentra una lo bastante amplia, asume el movimiento del volante y el conductor solo tiene que acelerar y frenar (equipamiento no disponible en combinación con neumáticos 195/55 R 16).



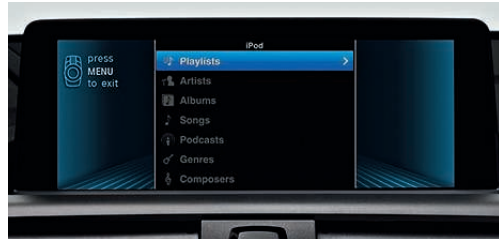
Control de Distancia en Aparcamiento (PDC). Delante y detrás o solo detrás; facilita el estacionamiento y las maniobras en espacios reducidos y avisa acústicamente de la aproximación del vehículo a un obstáculo (en combinación con el sistema de navegación o la Radio BMW Professional, también se indica visualmente en el display de control).

Info-entretenimiento. Este entorno pone a tu disposición servicios orientados a la técnica y a los medios de comunicación, como las BMW Apps (opcionales) con la app Aupeo! Personal Radio, que te ofrecen información y entretenimiento dentro del vehículo como si estuvieras en casa o en la oficina.

www.bmw.es



BMW Connected App. Ahora podrás utilizar por primera vez aplicaciones en tu BMW. Con BMW Apps (opcional), un iPhone y la App BMW Connected gratuita de la tienda Apple App Store, no te aburrirás nunca escuchando la radio, y te mantendrás siempre conectado con tus amigos. Con el sistema iDrive, podrás sintonizar cómodamente emisoras de radio de todo el mundo en Internet y visualizar las notificaciones de actualización de tus cuentas personales de Facebook o Twitter y las citas pendientes en el display de control, o escucharlas por los altavoces del equipo de sonido mediante la función de lectura en voz alta. Las nuevas funciones permiten ahora recibir las noticias en forma de fuentes RSS, y con Wiki Local encontrarás información sobre las inmediaciones de Wikipedia.



PlugIn. Con tu iPhone y BMW Apps (opcional) estarás al día en todo momento y, como es lógico, también en el interior de tu BMW. Con PlugIn, podrás acceder directamente a todas las opciones del menú y utilizar además otras funciones del reproductor de audio, como la reproducción de mezclas Genius-Mix o la visualización de la carátula de los álbumes. También si amplías, con las actualizaciones de software, la funcionalidad iPod de tu iPhone en el futuro, podrás usarla de inmediato con BMW ConnectedDrive en tu vehículo. Gracias a esta tecnología de interfaz, el uso integrado de los dispositivos móviles en el vehículo es aún más cómodo, innovador y seguro.



BMW Live. Mediante la conexión de datos Bluetooth¹ activa de tu teléfono móvil puedes acceder al contenido en Internet elegido como, por ejemplo, las noticias, el tiempo o la búsqueda local de Google en tu vehículo.



Aupeo! Personal Internet Radio. Con BMW Apps (opcionales), un iPhone y la app Aupeo! Personal Radio gratuita, escucharás solo lo que te interesa. La radio personalizable a través de Internet está orientada a tus gustos musicales: puedes elegir entre más de 120 géneros musicales a los que accedes a través de una biblioteca musical que en este momento incluye aproximadamente un millón de canciones. Mediante los botones "Love" y "Ban" situados en el display de control puedes personalizar tus preferencias musicales. Con "Love", Aupeo! memoriza una canción y añade canciones similares. El botón "Ban" elimina la canción que se esté escuchando en ese momento y Aupeo! deja de reproducir pistas que se asemejen a ella. Después de poco tiempo, escucharás únicamente las canciones que realmente te gustan.

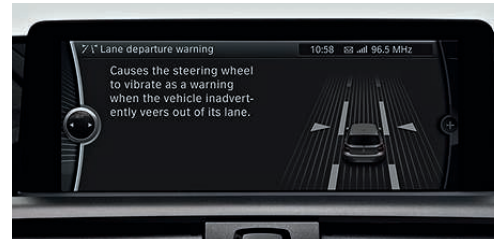
Seguridad. Las ofertas de BMW ConnectedDrive en este entorno central comprenden servicios orientados a la seguridad que minimizan notablemente los peligros del tráfico en carretera para el conductor y los ocupantes.



Asistente de luz de carretera. Ya no deslumbraremos involuntariamente a los demás. El asistente de luz de carretera (opcional) reconoce las fuentes luminosas, y activa o desactiva la luz de carretera dependiendo del tráfico. Con el sistema activo, un sensor situado en la parte posterior del retrovisor interior vigila el tráfico y la iluminación ambiental. El asistente determina en función de estos datos si se debe encender o no la luz de carretera. Cuando otros vehículos circulan delante de nosotros o en dirección contraria, o cuando las condiciones de iluminación ambiental son suficientes, la luz de carretera se vuelve a apagar.



Speed Limit Info. Este sistema de asistencia (opcional) señala al conductor los límites de velocidad vigentes en cada momento en el panel de instrumentos o en el BMW Head-Up Display (opcional). Para ello, una cámara especial analiza las señales de tráfico relevantes. Una unidad de control gestiona estos datos y los del sistema de navegación. El sistema puede distinguir incluso límites de velocidad variables e indicar, por ejemplo, el límite de velocidad con lluvia, ya que se utilizan otros componentes del vehículo como el sensor de lluvia.



Aviso de colisión basado en cámara. La cámara del sistema de aviso de salida de trayecto detecta además a los vehículos que circulan por delante y advierte de la reducción de la distancia o del peligro de colisión inminente. En la primera fase de advertencia (aviso preventivo) se ilumina un símbolo en el display de control, y en la segunda fase (aviso de colisión) el símbolo parpadea y suena además una señal acústica. Además, prepara el sistema de frenos con el fin de garantizar la máxima capacidad de reacción.



Aviso de salida de trayecto. Este sistema (opcional) reconoce las marcas de carril de la carretera. Si el vehículo tiende a traspasar una línea de carril, se avisa al conductor mediante una leve vibración del volante. Cuando se activa el intermitente, se entiende que la salida del carril es deliberada y no se emite el aviso.

¹ Encontrarás más información (avisos legales, compatibilidad) sobre la funcionalidad Bluetooth en www.bmw.es/bluetooth

BMW EfficientDynamics

Menor consumo. Mejores prestaciones

BMW ha apostado muy pronto por la conducción eficiente en el marco de su elogiada estrategia de sostenibilidad. BMW EfficientDynamics es el galardonado paquete tecnológico de serie que permite reducir el consumo y las emisiones, aumentando al mismo tiempo el dinamismo. Gracias a él, BMW Group ha conseguido reducir el nivel de emisiones de CO₂ de su flota europea de vehículos nuevos en aproximadamente un 30% desde 1995. Ya 48 modelos BMW¹ emiten solo hasta 140 g CO₂ por km. BMW Group se propone reducir las emisiones de CO₂ en otro 25% para 2020.



99 g/km de CO₂ MARCAN LA PAUTA EN EFICIENCIA

BMW 116d EfficientDynamics Edition. Este campeón de la eficiencia ofrece un consumo promedio de 3,8 litros cada 100 km y **99 gramos de CO₂ por kilómetro²**. Un paquete completo de inteligentes medidas, como la servodirección eléctrica, la función Auto Start/Stop, la reducida cilindrada y la refinada inyección directa CommonRail con 2.000 bar hacen que este modelo destaque en términos de eficiencia. La suspensión más baja mejora la aerodinámica y los neumáticos con resistencia reducida a la rodadura de tercera generación tienen como efecto un mayor ahorro. Las relaciones de marchas más largas y un indicador de cambio de marcha optimizado ayudan al conductor de forma adicional para lograr una conducción especialmente económica. De este modo, a una velocidad de 100 km/h en sexta en un recorrido por carretera, el motor gira a 1.600 rpm. Para conseguir un menor nivel de emisiones de CO₂ y mejores prestaciones.

BMW EFFICIENT DYNAMICS: CONSUMIR POCO Y OFRECER MUCHO

Diferentes principios de propulsión con un solo resultado: el placer de conducir característico de BMW. Seguimos investigando en la línea de BMW EfficientDynamics para ofrecer más innovaciones en el ámbito de la movilidad sin emisiones del futuro y basadas en diversos pilares:

Paquete tecnológico. Se continuará impulsando la optimización de los vehículos con motores de gasolina y diésel convencionales. Un completo paquete tecnológico, con innovaciones como la tecnología BMW TwinPower Turbo, el modo ECO PRO o la función Auto Start/Stop, permite reducir los niveles de consumo y emisiones de CO₂ e incrementar a un tiempo las prestaciones y el placer de conducir. Y todo esto de serie en cada BMW.

BMW ActiveHybrid. Gracias a la combinación inteligente de un motor eléctrico y otro de combustión, BMW ofrece la forma más dinámica e inteligente de conducir un híbrido. Con los modelos BMW ActiveHybrid 3 y BMW ActiveHybrid 5, así como con el BMW ActiveHybrid 7, BMW cuenta con una impresionante gama de vehículos con tracción híbrida que proporcionan una elevada eficiencia con el máximo dinamismo.

BMW ActiveE. Desde 2011 se percibe una nueva forma de dinamismo en las carreteras: el BMW ActiveE, de tracción exclusivamente eléctrica, enmarcado en un proyecto piloto. Así, BMW allana el camino de la movilidad sin emisiones del futuro con una promesa de 0% de emisiones y 100% de placer de conducir.²

BMW Hydrogen. BMW considera que el hidrógeno es una posibilidad para lograr una movilidad sin emisiones a largo plazo. Desde el decenio de 1980, BMW ha desempeñado un papel de liderazgo en el desarrollo de motores, y presentó ya en 2006 con el BMW Hydrogen 7 una berlina de lujo con motor de combustión de hidrógeno.

BMW i. En el marco de BMW EfficientDynamics, BMW i desarrolla nuevos conceptos de vehículos visionarios que ofrecen movilidad eléctrica como el BMW i3 y el BMW i8. Con ellos se apuesta por la combinación de tecnologías BMW EfficientDynamics ya existentes e innovaciones en el campo de la construcción ligera inteligente, como el uso del carbono. Con la sostenibilidad como prioridad en toda la cadena de valor y servicios de movilidad complementarios, BMW i redefine el concepto de movilidad individual.

LAS MEDIDAS DE BMW EFFICIENT DYNAMICS EN EL BMW SERIE 1 EN UN VISTAZO

Función Auto Start/Stop. Al detener brevemente el vehículo, por ejemplo, ante un semáforo, la función Auto Start/Stop apaga el motor y reduce así el consumo. Un indicador en el cuentarrevoluciones señala que la función está activa. Así se mantiene una agradable temperatura interior incluso con el motor apagado y la comodidad queda asegurada también en las paradas largas.

Tecnología BMW TwinPower Turbo. Este paquete de innovaciones combina, en los motores de gasolina un turbocompresor TwinScroll con VALVETRONIC, Doble VANOS y High Precision Injection. En el caso de los motores diésel se emplea la inyección directa CommonRail y un turbocompresor o turbocompresión en dos etapas (BMW 125d) con geometría de turbina variable. De este modo, los motores de gasolina y diésel BMW TwinPower Turbo permiten reducir el consumo, al tiempo que aumentan notablemente la potencia entregada en un amplio intervalo de regímenes.

Brake Energy Regeneration. La tecnología Brake Energy Regeneration (recuperación de la energía de frenado) acciona el alternador cuando se levanta el pie del acelerador o se pisa el pedal de freno y transforma la energía cinética residual en electricidad para recargar la batería.

Servodirección eléctrica. En comparación con los sistemas de dirección hidráulicos tradicionales, con la servodirección eléctrica solo se consume energía cuando realmente se necesita. El motor eléctrico se apaga en las rectas.

Modo ECO PRO. Permite a los clientes, dependiendo del estilo de conducción, reducir el consumo hasta en un 20%⁴. En este modo, se optimizan el acelerador y el cambio, así como el punto de cambio, y se adapta de forma inteligente la estrategia de calefacción y climatización. Las recomendaciones de ECO PRO aconsejan al conductor, por ejemplo, acelerar de manera moderada. El indicador de autonomía adicional integrado en el ordenador de a bordo muestra cuántos kilómetros más se han ganado desde la última vez que se llenó el depósito gracias a la conducción eficiente del modo ECO PRO.

Indicador de cambio de marcha. Cambiar de marcha en el momento oportuno es una de las formas más sencillas y eficaces de ahorrar combustible. La indicación de cambio de marcha, en combinación con el cambio manual de 6 velocidades, ayuda en este sentido. Señala al conductor qué marcha debe seleccionar para ahorrar la mayor cantidad posible de combustible.

Cambio automático de 8 velocidades con función Auto Start/Stop. El escalonamiento de marchas tan refinado del nuevo cambio automático de 8 velocidades permite el mejor aprovechamiento del régimen óptimo. De este modo, se reduce considerablemente el consumo a la vez que aumenta el confort del cambio. En combinación con la función Auto Start/Stop, se presenta como el mejor de su clase, con una comodidad de marcha notablemente superior y una clara reducción del consumo y de las emisiones.

¹ A 09/2012.

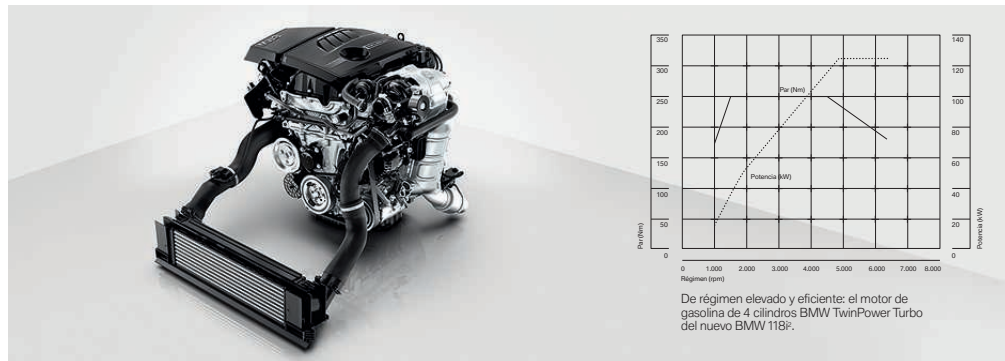
² A la hora de calcular las emisiones no se han tenido en cuenta las emisiones de CO₂ durante la fabricación y el suministro del combustible ni las procedentes de otras fuentes de energía.

³ Más información sobre consumo, emisiones de CO₂ y categorías de eficiencia en las páginas 74/75.

⁴ Según un estudio de consumo interno realizado por BMW.

DESARROLLADO BAJO LA PRESIÓN DE LAS MÁXIMAS PRESTACIONES. TECNOLOGÍA BMW TWIN POWER TURBO

Motores de gasolina. Potencia, entrega de fuerza y facilidad para subir de régimen son las virtudes propias de todos los motores BMW. Como es natural, todos los motores BMW TwinPower Turbo que se ofrecen para el BMW Serie 1 están de acuerdo con la filosofía BMW EfficientDynamics. El objetivo es trasladar la máxima potencia al asfalto, reduciendo simultáneamente el consumo y las emisiones de CO₂. Con independencia del motor que se elija, siempre estará garantizado el máximo placer de conducir con una mayor eficiencia.



BMW 125i

Este nuevo motor de gasolina de 4 cilindros BMW TwinPower Turbo de gran potencia ofrece, gracias al paquete de medidas inteligentes de BMW EfficientDynamics, unos niveles claramente más bajos de consumo y emisiones con una asombrosa potencia de 218 CV¹. Para ello, el motor combina un turbocompresor TwinScroll con VALVETRONIC, Doble VANOS y High Precision Injection. El par máximo de 310 Nm está disponible en una amplia gama de regímenes de entre 1.350 y 4.800 rpm. Además, la función Auto Start/Stop, el indicador de cambio de marcha en combinación con el cambio manual de 6 velocidades y la tecnología Brake Energy Regeneration se encargan de un eficiente consumo medio de solo 6,6 litros cada 100 km¹. El BMW 125i acelera de 0 a 100 km/h en 6,4 segundos y, si lo deseas, hasta alcanzar la velocidad máxima de 245 km/h.

BMW 118i

Este nuevo motor de gasolina de 4 cilindros en línea BMW TwinPower Turbo dispone de un paquete tecnológico inteligente que permite reducir significativamente el consumo y las emisiones y ofrece al mismo tiempo unas impresionantes prestaciones: combina un turbocompresor TwinScroll con VALVETRONIC, Doble VANOS y High Precision Injection. Además, la función Auto Start/Stop, el indicador de cambio de marcha en combinación con el cambio manual de 6 velocidades y el sistema Brake Energy Regeneration proporcionan la máxima eficiencia. El resultado es un consumo medio de únicamente 5,8–5,9 litros cada 100 km¹. El motor entusiasma también con su dinamismo espontáneo. Los 170 CV¹ de potencia permiten alcanzar una velocidad máxima de 225 km/h. Este BMW acelera de 0 a 100 km/h en 7,4 segundos.

BMW 116i

El nuevo motor de gasolina de 4 cilindros BMW TwinPower Turbo combina las tecnologías de turbocompresor TwinScroll, VALVETRONIC, Doble VANOS y High Precision Injection, y extrae una potencia de 136 CV¹ de sus 1,6 litros de cilindrada. Gracias al turbocompresor TwinScroll, el motor, con una poderosa fuerza de arranque, acelera de 0 a 100 km/h en 8,5 segundos. La velocidad máxima es de 210 km/h. Otras medidas de BMW EfficientDynamics, como la función Auto Start/Stop, el indicador de cambio de marcha en combinación con el cambio manual de 6 velocidades y el sistema Brake Energy Regeneration reducen aún más el consumo de combustible. El consumo promedio del BMW 116i es de tan solo 5,5–5,7 litros cada 100 km¹.

BMW 114i

La nueva motorización básica del BMW Serie 1 entrega 102 CV¹ y cuenta con un par máximo de 180 Nm. El motor de gasolina de 4 cilindros BMW TwinPower Turbo combina un turbocompresor TwinScroll con VALVETRONIC, Doble VANOS y High Precision Injection. Esto hace que el motor sea potente, así como muy eficiente, gracias a otras medidas BMW EfficientDynamics como la función Auto Start/Stop y el indicador de cambio de marcha y el sistema Brake Energy Regeneration. El consumo promedio es de solo 5,5–5,7 l/100 km¹ con unas emisiones de CO₂ de 129–132 g/km¹.

www.bmw.es

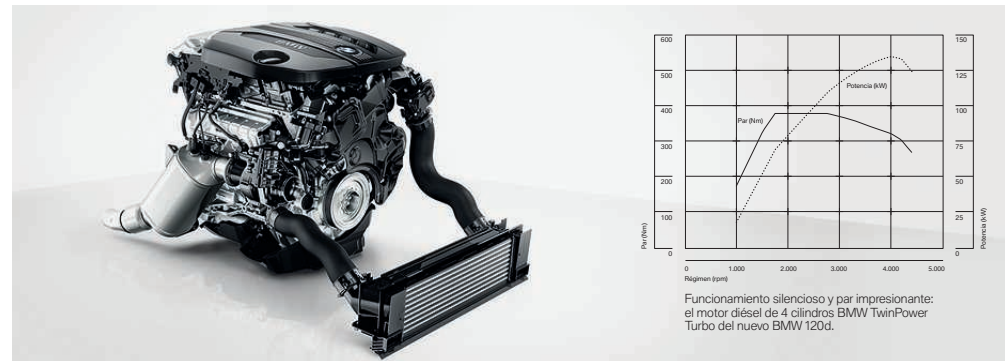
¹ El consumo, las emisiones de CO₂ y la categoría de eficiencia dependen del tamaño de las llantas y los neumáticos elegidos. Más información en las páginas 74/75 y en la lista de precios.

² Disponible para el BMW Serie 1 tres puertas probablemente a partir de noviembre de 2012.

³ Disponible probablemente a partir de noviembre de 2012.

⁴ Datos provisionales, pendientes de confirmación oficial, calculados sobre la base del ciclo ECE. Más información en las páginas 74/75.

Motores diésel. También en los seis motores diésel para el BMW Serie 1, la tecnología BMW TwinPower Turbo combina la inyección más avanzada y el control de potencia totalmente variable, para ofrecer más eficiencia, con una innovadora tecnología de turbocompresión, que ofrece más dinamismo. Todas las versiones disponibles están fabricadas en aleación ligera de aluminio y llevan de serie un filtro de partículas que no requiere mantenimiento. Si lo deseas, puede optar también para el BMW 120d por la tecnología BMW BluePerformance (opcional), que reduce las emisiones de óxidos de nitrógeno. De este modo, el BMW 120d alcanza unos valores de emisiones que ya cumplen la norma UE6, que se aplicará a partir de 2014.



BMW 125d

El modelo superior con motor diésel de 4 cilindros BMW TwinPower Turbo desarrolla una potencia de 218 CV¹ con una cilindrada de 2,0 litros. El motor combina la inyección directa CommonRail y un sistema de turbocompresión de dos etapas con geometría de turbina variable. El par máximo de 450 Nm disponible entre 1.500 y 2.500 rpm proporciona un poderoso empuje, una aceleración de 0 a 100 km/h en 6,5 s y una velocidad máxima de 240 km/h. Gracias a las medidas BMW EfficientDynamics, como la función Auto Start/Stop, el indicador de cambio de marcha en combinación con el cambio manual de 6 velocidades y el sistema Brake Energy Regeneration, el consumo promedio es de solo 4,9 l a los 100 km.¹

BMW 120d²

Con su gran suavidad de marcha, el motor diésel de 4 cilindros BMW TwinPower Turbo entrega una gran potencia. Con un notable par de 380 Nm disponible a regímenes de entre 1.750 y 2.750 rpm y una potencia de 184 CV¹, combina la inyección directa CommonRail y un turbocompresor con geometría de turbina variable, y alcanza los 100 km/h en 7,2 segundos y una velocidad máxima de 228 km/h. Las medidas de BMW EfficientDynamics, como la función Auto Start/Stop, el indicador de cambio de marcha en combinación con el cambio manual de 6 velocidades y el sistema Brake Energy Regeneration, facilitan que se logre un eficiente consumo promedio: 4,5–4,6 l a los 100 km.¹

BMW 118d

Este motor diésel de 4 cilindros BMW TwinPower Turbo despliega sus 143 CV¹ y un par máximo de 320 Nm con elasticidad, potencia y ausencia de vibraciones. Se encargan de ello la inyección directa CommonRail y un turbocompresor con geometría de turbina variable. Esto permite al BMW acelerar de 0 a 100 km/h en 8,9 segundos y alcanzar una velocidad máxima de 212 km/h, con un consumo medio de únicamente 4,4–4,5 litros a los 100 km.¹

BMW 116d

El motor diésel de 4 cilindros BMW TwinPower Turbo con una cilindrada de 2,0 litros entrega una potencia de 116 CV¹, acelera el BMW con espontaneidad en 10,3 segundos de 0 a 100 km/h y alcanza la velocidad máxima de 200 km/h. El par máximo de 260 Nm se consigue, gracias al sistema de inyección directa CommonRail y a un turbocompresor con geometría de turbina variable, entre 1.750 rpm y 2.500 rpm. El consumo promedio es de solo 4,3–4,5 l a los 100 km¹, un mérito del paquete tecnológico BMW EfficientDynamics, que incorpora, entre otras cosas, función Auto Start/Stop, indicador de cambio de marcha en combinación con el cambio manual de 6 velocidades y Brake Energy Regeneration.

BMW 116d EfficientDynamics Edition

Medidas como una relación de transmisión adaptada al eje trasero, un indicador del cambio de marcha optimizado, la tecnología Brake Energy Regeneration y neumáticos con resistencia reducida a la rodadura de tercera generación, permiten reducir notablemente el consumo y las emisiones de CO₂. A esto contribuye también una aerodinámica optimizada. Así, este futurista motor diésel de 4 cilindros BMW TwinPower Turbo, con una potencia de 116 CV¹ y un par de 260 Nm, ofrece un consumo promedio de tan solo 3,8 l cada 100 km¹ y un nivel de emisiones de CO₂ de únicamente 99 g/km¹.

BMW 114d³

El motor diésel de 4 cilindros BMW TwinPower Turbo, con inyección directa CommonRail y un turbocompresor con geometría de turbina variable, entrega una potencia de 95 CV¹. El par máximo es de 235 Nm entre 1.500 rpm y 2.750 rpm. El BMW acelera en 12,2 segundos de 0 a 100 km/h, su velocidad máxima es de 185 km/h y el consumo medio es de tan solo 4,1–4,2 a los 100 km¹, gracias a las medidas de BMW EfficientDynamics, como la función Auto Start/Stop, el indicador de cambio de marcha y el sistema Brake Energy Regeneration.

GENES M. NUEVO BMW M135i

El nuevo BMW M135i aúna la experiencia conjunta de los ingenieros de BMW M, que se refleja en un ajuste preciso del motor, la dirección y el bastidor. Como conductor, lo experimentarás en una conducción precisa y deportiva que te permitirá disfrutar de una experiencia intensa y excepcional. Gracias al sistema inteligente de tracción a las cuatro ruedas xDrive¹ (opcional), el nuevo motor de gasolina de 6 cilindros en línea BMW M Performance TwinPower Turbo entrega 320 CV² de potencia y un par máximo de 450 Nm, con una tracción óptima en la carretera, todo ello acompañado de un sonido de fondo único. Surge así un vehículo que entusiasma por su impresionante combinación de puro dinamismo e idoneidad para la vida cotidiana.



Atractivo desde cualquier perspectiva. El nuevo BMW M135i destaca visualmente por una serie de detalles únicos y especialmente exclusivos. Entre los mismos cabe citar del exterior las entradas de aire especiales en el faldón delantero³, las carcasas de los retrovisores exteriores en Ferricgrau metalizado y el acabado Shadow Line de brillo intenso BMW Individual. Con estos elementos armonizan a la perfección las llantas de aleación ligera M de 18 pulgadas con radios dobles estilo

436 M en Ferricgrau, con neumáticos de distintas medidas. El interior se caracteriza, entre otros detalles, por las estriberas con el anagrama "M135i", los asientos deportivos en la combinación de tela 'Hexagon' y Alcantara, las molduras interiores Aluminium Hexagon con molduras decorativas Estorilblau mate y el guarnecido interior del techo BMW Individual Anthrazit.



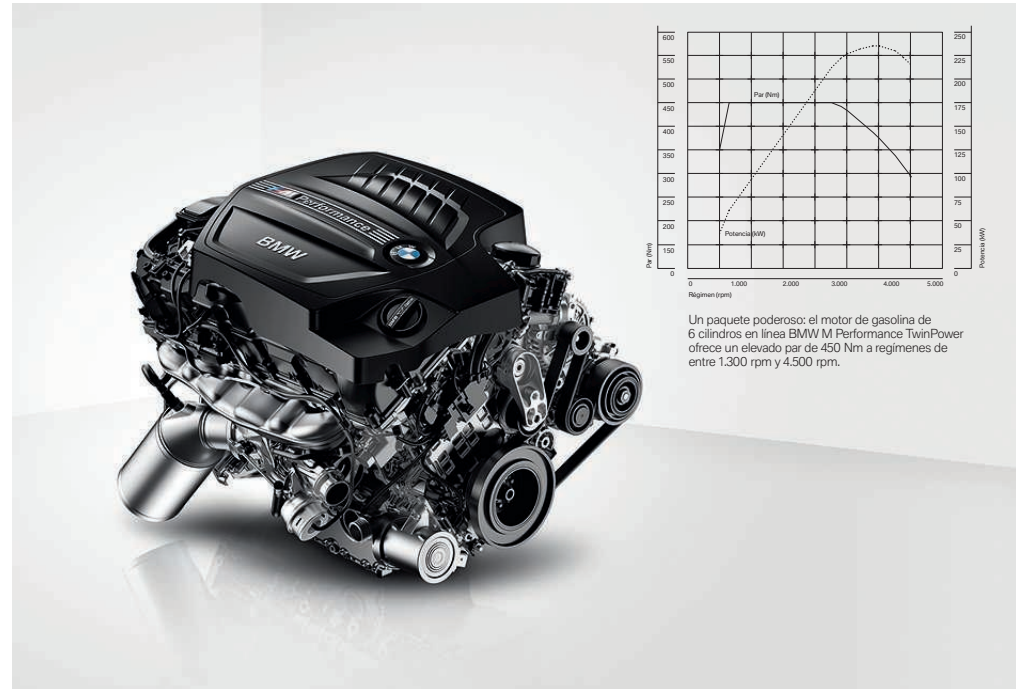
Anagrama. Poderosa identificación "M135i" para el nuevo modelo superior de la gama BMW Serie 1.



Tubo de escape. Los tubos de escape, a derecha e izquierda, llevan respectivamente un revestimiento cromado en negro.



Estriberas. Delante, en aluminio, con el anagrama "M135i".



BMW M135i. El nuevo motor de gasolina de 6 cilindros en línea BMW M Performance TwinPower Turbo combina un turbocompresor TwinScroll con VALVETRONIC, Doble VANOS y High Precision Injection. El potente motor se caracteriza por una respuesta excepcionalmente espontánea, un elevado par ya a bajo régimen y una amplia gama de regímenes disponibles. Estas características del motor aportan un dinamismo espontáneo y seductor: un elevado par de 450 Nm,

una potencia máxima de 320 CV² y una aceleración de 0 a 100 km/h en 4,9 segundos. Estas elevadas prestaciones, con un consumo medio de 7,5 litros² cada 100 km y un nivel de emisiones de CO₂ de 175 g/km,² en combinación con el cambio automático deportivo de 8 velocidades (opcional), demuestran la extraordinaria relación entre dinamismo y eficiencia y subrayan una vez más la fuerza innovadora de BMW.

www.bmw.es

¹ Disponible probablemente desde noviembre de 2012.

² Más información sobre el consumo de combustible, las emisiones de CO₂ y la categoría de eficiencia en las páginas 74-75 y, de manera detallada, en la lista de precios.

³ Sin faros antiniebla.



TRACCIÓN, ESTABILIDAD, DINAMISMO: SISTEMA BMW xDRIVE¹

Este sistema inteligente de tracción a las cuatro ruedas se adapta perfectamente también a situaciones difíciles de la carretera y entrega en todo momento la tracción máxima. El sistema xDrive reacciona inmediatamente en cuanto detecta una tendencia al sobreviraje o subviraje basándose en el movimiento del volante y el giro de las ruedas. Con la ayuda de un embrague controlado, transmite de manera flexible la fuerza motriz a los ejes del BMW en una fracción de segundo para mantener la adherencia óptima a la superficie. De este modo, el sistema xDrive combina las ventajas de la tracción a las cuatro ruedas, es decir, motricidad, estabilidad y seguridad, con la agilidad típica del BMW Serie 1.



LA MEJOR BASE PARA DISFRUTAR DEL MÁXIMO DINAMISMO: UN BASTIDOR EXCEPCIONAL

Se trata de una cualidad que todo BMW, sin excepción, posee: puro dinamismo. El bastidor constituye el fundamento técnico de esta emocionante experiencia de conducción. Garantiza un contacto óptimo con el firme y un comportamiento ideal en cualquier situación. Partiendo de dicha base, los ingenieros de BMW están inmersos en un proceso continuo de investigación y mejora del dinamismo característico de la marca. De este modo, cualquier bastidor de BMW transmite la pasión por la conducción deportiva directamente del vehículo al conductor, mientras ofrece el máximo nivel de seguridad y confort. En el BMW Serie 1, contribuyen a ello el reparto de peso entre los ejes en una proporción aproximada de 50:50, el comportamiento neutro en las curvas, la fidelidad a la trayectoria y una magnífica tracción. Pero léelo tú mismo.



Tracción trasera. El BMW Serie 1 es el único en su clase que cuenta con tracción trasera. Gracias a ella, se obtienen los impresionantes niveles de agilidad y maniobrabilidad típicos de BMW. Al mismo tiempo, este tipo de tracción garantiza el reparto ideal del peso en todo el bastidor. Así, la fuerza y la tracción se transmiten perfectamente a la carretera.

Bastidor de construcción ligera. En el BMW Serie 1, se ha adaptado especialmente a la unidad propulsora del motor y la caja de cambios, algo que queda patente en la precisión de la dirección, la manejabilidad deportiva, el óptimo aislamiento de vibraciones y ruido y la percepción de la respuesta de la carretera. El eje delantero, de tirantes con doble articulación, es de construcción ligera, con el fin de conseguir la máxima rigidez con el mínimo peso. Junto con el eje trasero multibrazo y la tracción trasera, el resultado es un manejo del vehículo particularmente ágil.

Suspensión adaptativa. La suspensión con control electrónico se adapta al estilo de conducción y a las condiciones del firme. Es posible influir en sus características con el sistema Driving Experience Control. Mediante la activación del modo Sport o Sport+² del sistema Driving Experience Control, se aplica una amortiguación mucho más firme. Además, la suspensión adaptativa opcional está rebajada 10 mm, sin que el confort del BMW Serie 1 se vea afectado.

Dirección. El BMW Serie 1 desconoce las influencias negativas de la tracción en el eje delantero. La razón es la separación estricta entre dirección y tracción. La distribución de la fuerza de giro es uniforme, la dirección no se endurece y el ángulo de giro del volante es reducido. El resultado es que la velocidad en curva y el estado de la carretera se perciben con claridad. Además, la servodirección eléctrica contribuye a la reducción del consumo.

Dirección deportiva variable. Este sistema mecánico (opcional) funciona variando la desmultiplicación. Incluye también la función Servotronic y reduce el número de vueltas del volante en giros muy pronunciados. Aumenta la comodidad al aparcar y al maniobrar, así como la agilidad con una conducción marcadamente deportiva en las curvas cerradas (de serie para los BMW M135i y BMW M135i xDrive³).

Driving Experience Control con modo ECO PRO. Permite adaptar individualmente los componentes del motor y el bastidor (por ejemplo, la dirección) en los modos Comfort, Sport y Sport+². La activación del modo ECO PRO ayuda a optimizar el consumo e indica en la combinación de instrumentos los kilómetros que se han ganado gracias a su uso.

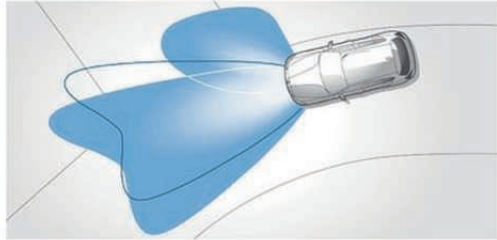
Carrocería. En el BMW Serie 1 tiene gran importancia dotar de especial rigidez a la estructura del habitáculo, que incrementa la precisión de la dirección y la agilidad, y supone un aumento de la seguridad de los ocupantes. El frontal y la zaga tienen zonas de deformación de enorme eficacia. Si se produce una colisión, la carrocería transforma parte de la energía del impacto en deformación en puntos previamente definidos. Todo esto minimiza las consecuencias de una colisión mientras se produce.

¹ Disponible probablemente desde noviembre de 2012.

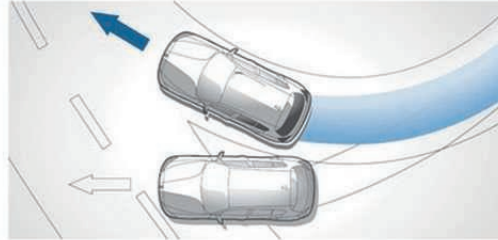
² Solo en combinación con la Línea Sport, el Paquete deportivo M, el cambio automático deportivo, la dirección deportiva variable y la suspensión adaptativa o deportiva M.

LAS ÚLTIMAS TECNOLOGÍAS BMW GARANTIZAN UNA SEGURIDAD ÓPTIMA

En el BMW Serie 1 disfrutarás de tecnologías de vanguardia de la máxima fiabilidad. Unas cualidades de conducción superiores y unos equipamientos innovadores constituyen la norma. Como conductor, dispones de las tecnologías más avanzadas que te apoyarán en cualquier situación. De esa forma, siempre te sentirás seguro, con independencia de las condiciones de la carretera.



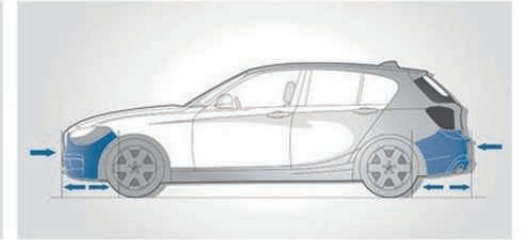
□ **Luces autoadaptables.** Con distribución variable de la iluminación, luz de giro¹ y asistente de luz de carretera, los faros móviles iluminan las curvas a gran distancia en cuanto el vehículo entra en ellas. La distribución variable del alcance ajusta la luz de los faros a la velocidad del vehículo. En ciudad, los faros descienden para obtener una mejor visibilidad, mientras que con velocidades mayores ascienden para permitir una visión de largo alcance.



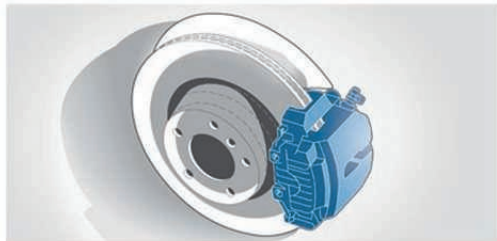
■ **Control Dinámico de Estabilidad (DSC).** Con Control de Frenado en Curva (CBC), asistentes de arranque y de frenado, secado de frenos y preparación de estos. El DSC detecta la tendencia al derrapaje en cuanto se insinúa y estabiliza el vehículo en milésimas de segundo. La función secundaria Control Dinámico de Tracción (DTC) permite un mayor deslizamiento de las ruedas para optimizar la motricidad en función de la situación y favorecer una conducción más deportiva.



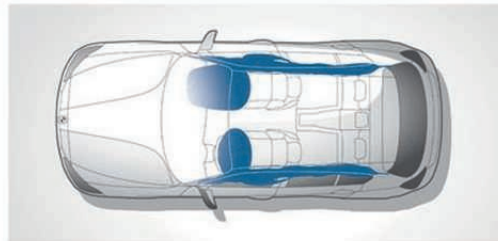
■ **Sistema de retención BMW.** Incluye cinturones de seguridad con 3 puntos de anclaje para conductor y acompañante, así como tensor y limitador de la fuerza. Ofrece la mejor sujeción posible en caso de colisión. Para evitar confusiones al abrochar los cinturones de seguridad de las plazas traseras, los cierres de los mismos están codificados.



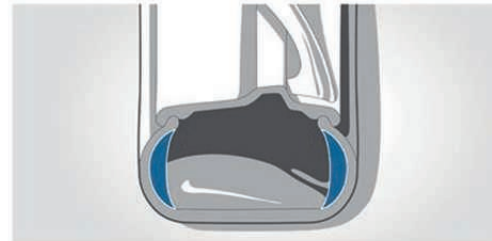
■ **Paragolpes.** Delante y detrás, disponen de elementos de deformación intercambiables que absorben fuerzas de hasta 15 km/h.



■ **Frenos de disco.** En todas las ruedas (autoventilados los delanteros), ofrecen la máxima seguridad de conducción y gran comodidad de accionamiento gracias a sus generosas dimensiones. El sistema de frenos se caracteriza por su elevada estabilidad y su corta e invariable distancia de frenado.



■ **Airbags.** Los componentes de seguridad de un BMW se caracterizan por su óptima coordinación entre sí. Los seis airbags ofrecen una protección selectiva: airbags para el conductor y el acompañante, airbags de cabeza (cortina) delante y detrás y airbags laterales integrados en los respaldos de los asientos delanteros.



□ **Neumáticos con funcionamiento en caso de avería².** Gracias a los flancos reforzados, los neumáticos no se hunden completamente ni siquiera sin presión y no se desprenden de la llanta (de serie desde las llantas de aleación ligera de 17 pulgadas). De este modo, llegarás con seguridad al taller más cercano.

■ **Indicador de Presión de Neumáticos (RPA).** Avisa al conductor en caso de producirse algún problema con estos. Las pérdidas de presión ligeras se indican mediante una luz en el tablero de instrumentos, y las más importantes con un aviso acústico.



■ **Habitáculo.** Ofrece, gracias a la estructura funcional con soportes especiales y elementos de unión, así como al uso selectivo de materiales de elevada resistencia, una seguridad pasiva óptima en caso de impacto frontal, lateral o por alcance. Esta estructura de la carrocería contiene zonas de deformación definidas que absorben la energía del impacto y contribuye así a la protección de los ocupantes.

¹ No disponible en combinación con el Paquete deportivo M ni para el BMW M135i.

² El BMW M135i cuenta con neumáticos especiales de 18 pulgadas High Performance sin funcionamiento en caso de avería.



CADA KILÓMETRO CUENTA

El modo ECO PRO del BMW Serie 1 convierte al conductor, si lo desea, en un experto en energía. Le permite ahorrar, en función del estilo de conducción, hasta un 20 por ciento¹ de combustible. Para motivarle, los kilómetros adicionales obtenidos se muestran en el ordenador de a bordo.



CONSEJOS ECO PRO

Al cabo de tres semáforos hemos logrado ya sumar el primer kilómetro adicional. Junto a un pequeño surtidor de gasolina en el display del BMW Serie 1, el modo de conducción ECO PRO que hemos activado va sumando la autonomía adicional obtenida. Esta representa el efecto del modo ECO PRO en el BMW Serie 1. Se trata de un nuevo elemento del amplio paquete tecnológico BMW EfficientDynamics. Por una parte, el modo ECO PRO ofrece al conductor consejos para aumentar la eficiencia de su conducción, mientras que, por otra parte, dirige la tecnología del BMW Serie 1 hacia la consecución de la máxima eficiencia. El director de proyecto Jürgen Geus es responsable de la aplicación técnica de esta inteligente tecnología de ahorro de combustible: "En el modo ECO PRO, modificamos mediante software las prestaciones del motor, y el cambio automático actúa antes y permanece durante más tiempo en las velocidades más altas. En el cambio manual, las recomendaciones de cambio se modifican en consonancia. Además, el conductor puede, si así lo desea, reducir la potencia máxima del climatizador y la calefacción del asiento." Para ello, los ingenieros de BMW han creado todas las condiciones técnicas para garantizar la máxima eficiencia, aunque al conductor le sigue correspondiendo cierto potencial de ahorro.

ACELERAR SUAVEMENTE

El modo ECO PRO muestra los consejos ECO PRO en el display de control. Sobre todas las indicaciones de la autonomía adicional, lograda gracias a su estilo de conducción eficiente, harán al conductor desear cada vez más. Un indicador de BMW EfficientDynamics en el cuentarrevoluciones (en combinación con el cuadro con funciones ampliadas opcional) proporciona una valiosa ayuda para aumentar la autonomía adicional. Una barra azul representa la eficiencia óptima, e indica la zona dentro de la cual el consumo varía de manera mínima. Cuando el conductor pisa el pedal del acelerador con más fuerza y abandona la zona azul, el consumo aumenta de manera desproporcionada y el color de la barra se torna gris.



AUMENTO DE LA AUTONOMÍA

En el tráfico urbano, el potencial de ahorro del modo ECO PRO es particularmente elevado. La anticipación en la conducción y la renuncia a acelerar con excesiva brusquedad se traducen en grandes ahorros con mínimas pérdidas de tiempo. En la conducción comparativa, todos los conductores de prueba acabaron en el mismo semáforo: el conductor que no había utilizado el modo ECO PRO en primera posición y el que sí lo había hecho un poco por detrás. No cabe argumentar que la conducción eficiente suponga una pérdida de tiempo. También en los trayectos por carreteras rurales o autovías, el conductor que utiliza el modo ECO PRO recibe valiosas indicaciones para la mejora de la eficiencia de su estilo de conducción. Así, compensa mantener una marcha alta incluso en las subidas. El que no lo crea no tendrá más que echar un vistazo a la autonomía adicional obtenida.

ANTICIPACIÓN

Aparte del consejo relativo al acelerador, el modo ECO PRO facilita al conductor (si lo desea) otras recomendaciones, como las relacionadas con la anticipación en la conducción. El concepto general de las indicaciones e información fue desarrollado por Christian Popp. El ingeniero expone sus ideas: "Se trata de que ahorrar combustible sea divertido. Eso se consigue fácilmente con la modificación de la curva de respuesta de los pedales y los consejos ECO que el conductor puede seguir a voluntad." "No obstante, quien haya recorrido algunos kilómetros con el modo ECO PRO, no hallará motivos para desactivarlo. El conductor percibe la diferencia entre el modo ECO PRO y los modos Comfort, Sport y Sport+ (según el equipamiento) sobre todo en el historial de consumo mostrado en el display de control. En este se pone de manifiesto que el modo ECO PRO apacigua el modo de conducción. Se acelera con más suavidad y se conduce con mayor anticipación.



¹ Según un estudio de consumo realizado por BMW.

BMW SERIE 1



El puesto de conducción, con la consola central inclinada hacia el conductor, atestigua la característica orientación al conductor de BMW. El volante de cuero de serie (la imagen muestra el volante multifunción opcional) se adapta a la perfección a las manos. Los numerosos espacios portaobjetos y

los materiales de gran calidad caracterizan el diseño del interior, abierto y amplio, y contribuyen a crear un ambiente de bienestar.



El interior de alta calidad está equipado de serie con la nueva tapicería 'Move' en Anthrazit y molduras interiores en acabado Satinsilber (la imagen muestra el equipamiento opcional de cuero Dakota Schwarz y las molduras interiores de aluminio con molduras decorativas en Schwarz de brillo intenso). Los prácticos espacios portaobjetos y los portabebidas de serie delante de la palanca de cambio completan el confortable interior.



El BMW Serie 1 dispone de serie de llantas de acero de 16 pulgadas con embellecedor. Los modelos BMW 125i y BMW 125d tienen llantas de aleación ligera de 17 pulgadas con radios en Y de estilo 380. El BMW M135i disfruta de exclusivas llantas de aleación ligera M de 18 pulgadas con radios dobles estilo 436 M con neumáticos de distintas dimensiones (aquí se ilustran las llantas de aleación ligera de 18 pulgadas de radios dobles estilo 385 opcionales con neumáticos de distintas dimensiones).



BMW 116i en el color exterior Glaciersilber metalizado (opcional).

www.bmw.es

BMW SERIE 1. LÍNEA URBAN¹

Equipamiento interior:

- Estriberas delanteras de aluminio con anagrama "BMW Urban"
- Volante deportivo de cuero
- Asientos en combinación de tela/cuero 'Metro'
- Cuero Dakota
- Molduras interiores en Acrylglas Weiss o Schwarz con molduras decorativas en Oxidsilber mate
- Molduras interiores en aluminio con rectificado longitudinal con molduras decorativas en acabado Schwarz de brillo intenso
- Iluminación interior de tonalidad variable en blanco o azul (con salidas de luz adicionales en el montante central)
- Remates cromados en el climatizador y la radio²
- Reposabrazos central ajustable delante
- Llave del vehículo con remate blanco

Equipamiento exterior:

- Llantas de aleación ligera de 16 pulgadas con radios en V estilo 411
- Llantas de aleación ligera de 17 pulgadas con radios en V estilo 412³, en Bicolor Weiss, pulido de brillo intenso
- Paragolpes delantero y trasero con elementos específicos en color blanco
- Parrilla blanca³ con once barras verticales blancas cromadas por la parte frontal
- Carcasas de retrovisores exteriores en el color de la carrocería o Weiss (opcional)
- Anagrama lateral "Urban"
- Tubo de escape cromado, mate

¹ No disponible para el BMW M135i.

² En combinación con la Radio BMW Professional y el sistema de navegación.

³ No disponible para el BMW 116d EfficientDynamics Edition.

www.bmw.es



Los asientos deportivos de cuero Dakota (opcional) en el exclusivo color Perlgrau con acentuación Schwarz dotan al interior de un aspecto distinguido.



■ Estriberas delanteras de aluminio con anagrama "BMW Urban".



■ Llave del vehículo con remate en blanco.



Llantas de aleación ligera de 17 pulgadas con radios en V estilo 412³, en Bicolor Weiss, pulido de brillo intenso, 7,5 J x 17, neumáticos 225/45 R 17.



■ Llantas de aleación ligera de 16 pulgadas con radios en V estilo 411, 7 J x 16, neumáticos 205/55 R 16.



BMW 116i Línea Urban con pintura Sparkling Bronze metalizada (opcional).

BMW SERIE 1. LÍNEA SPORT¹

Equipamiento interior:

- Estriberas delanteras de aluminio con anagrama "BMW Sport"
- Volante deportivo de cuero con costuras de contraste en rojo
- Asientos deportivos en tela "Track" Anthrazit
- Cuero Dakota
- Molduras interiores en acabado Schwarz de brillo intenso con molduras decorativas en Korallrot mate
- Molduras interiores de aluminio con rectificado longitudinal con molduras decorativas en Korallrot mate o acabado Schwarz de brillo intenso
- Iluminación interior de tono variable rojo anaranjado o blanco
- Velocímetro y cuentarrevoluciones con escala en color rojo
- Remates cromados en el climatizador y la radio²
- Reposabrazos central ajustable delante
- Driving Experience Control con modo Sport+
- Llave del vehículo con remate en rojo
- Apoyo para rodilla en el lado del conductor a la derecha

Equipamiento exterior:

- Llantas de aleación ligera de 16 pulgadas con radios en estrella estilo 376
- Llantas de aleación ligera de 17 pulgadas con radios en estrella estilo 379³, en Bicolor Orbitgrau, pulido de brillo intenso
- Paragolpes delantero y trasero con elementos específicos en acabado Schwarz de brillo intenso
- Parrilla negra³ con ocho barras verticales anchas en acabado Schwarz de brillo intenso por la parte frontal
- Cubiertas de retrovisores exteriores en el color de la carrocería o en acabado Schwarz de brillo intenso (opcional)
- Tubo de escape en acabado Schwarz cromado
- Anagrama lateral "Sport"

www.bmw.es

¹ No disponible para el BMW M135i.

² En combinación con el Radio BMW Professional y el sistema de navegación.

³ No disponible para el BMW 116d EfficientDynamics Edition.



■ Estriberas delanteras de aluminio con anagrama "BMW Sport".



■ Llave del vehículo con remate en rojo.



■ El volante deportivo de cuero con costuras decorativas en rojo y el velocímetro y el cuentarrevoluciones con escala en rojo se ofrecen en exclusiva con la Línea Sport, al igual que las molduras interiores en acabado Schwarz de brillo intenso con molduras decorativas en Korallrot mate (la imagen muestra la moldura interior de aluminio con rectificado longitudinal con moldura decorativa en Korallrot mate).

□ Llantas de aleación ligera de 17 pulgadas con radios en estrella estilo 379³, en Bicolor Orbitgrau, pulido de brillo intenso, 7,5 J x 17, neumáticos 225/45 R 17.

■ Llantas de aleación ligera de 16 pulgadas con radios en estrella estilo 376, 7 J x 16, neumáticos 205/55 R 16.



Nuevo BMW 125i con Línea Sport en el color exterior Valencia Orange metalizado (opcional).

BMW SERIE 1. PAQUETE DEPORTIVO M¹

Equipamiento interior:

- Estribos delanteros de aluminio con anagrama M
- Volante M de cuero multifunción
- Asientos deportivos en exclusiva combinación de tela 'Hexagon' y Alcantara
- Cuero Dakota
- Molduras interiores en Aluminium Hexagon con molduras decorativas en Estorilblau mate o Schwarz de brillo intenso
- Molduras interiores en aluminio con rectificado longitudinal y molduras decorativas en Schwarz de brillo intenso
- Molduras interiores en madera noble Fineline Stream con molduras decorativas Oxidsilber mate
- Reposapiés M
- Palanca de cambio corta con anagrama M (solo en combinación con el cambio manual de 6 velocidades)
- Iluminación interior de tono variable rojo anaranjado o blanco
- Guarnecido interior del techo BMW Individual Anthrazit
- Llave del vehículo con remate en azul
- Remates cromados en el climatizador y la radio²
- Driving Experience Control con modo Sport+
- Apoyo para rodilla en el lado del conductor a la derecha
- Velocímetro y cuentarrevoluciones con escala en color rojo

Equipamiento exterior:

- Llantas de aleación ligera M de 17 pulgadas con radios en estrella estilo 383 M con neumáticos de distintas medidas
- Llantas de aleación ligera M de 18 pulgadas con radios en estrella estilo 386 M con neumáticos de distintas medidas
- Paquete aerodinámico M (paragolpes delantero y trasero y estribos laterales)
- Shadow Line de brillo intenso BMW Individual
- Parrilla negra con ocho barras verticales anchas en acabado Schwarz de brillo intenso por la parte frontal y entradas de aire en el faldón delantero en Schwarz
- Tubo de escape cromado
- Suspensión deportiva M
- Frenos deportivos M, frenos de pinza fija, delante y detrás en azul oscuro, con anagrama M en color, disco de freno más amplio
- Exclusiva pintura Estorilblau metalizada

¹ No disponible para el BMW M135i y el BMW 116d EfficientDynamics Edition.
² En combinación con la Radio BMW Professional y el sistema de navegación.

www.bmw.es



■ Los asientos deportivos con combinación de tela 'Hexagon' y Alcantara con M bordada y costura de contraste en azul real confieren un aspecto distinguido al interior.



■ Estribos delanteros de aluminio con anagrama M.



Frenos deportivos M, frenos de pinza fija, delante y detrás en azul oscuro, disco de freno más amplio y anagrama M.



Llantas de aleación ligera M de 18 pulgadas con radios en estrella estilo 386 M con neumáticos de distintas medidas, delante 7,5 J x 18, neumáticos 225/40 R 18, detrás 8 J x 18, neumáticos 245/35 R 18.

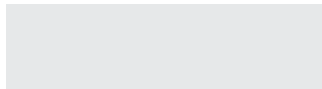


■ Llantas de aleación ligera M de 17 pulgadas con radios en estrella estilo 383 M con neumáticos de distintas medidas, delante 7,5 J x 17, neumáticos 225/45 R 17, detrás 8 J x 17, neumáticos 245/40 R 17.



powered by 

Colores de la carrocería

■ **Sólido** 668 Schwarz□ **Metalizado** A83 Glaciersilber¹□ **Metalizado** B40 Liquid Blue■ **Sólido** 300 Alpinweiss¹□ **Metalizado** A96 Mineralweiss□ **Metalizado** B44 Valencia Orange¹■ **Sólido** A61 Karmesinrot□ **Metalizado** B06 Sparkling Bronze□ **Metalizado** B45 Estorilblau²□ **Metalizado** 475 Saphirschwarz¹□ **Metalizado** B38 Midnight Blue□ **Metalizado** A76 Tiefseeblau□ **Metalizado** B39 Mineralgrau¹

En estas páginas se recogen los colores y materiales que puede llevar el BMW Serie 1. Déjate guiar por tu instinto o compara las distintas combinaciones. Las cartas de colores te transmitirán una primera impresión. La experiencia indica que las tintas de imprenta no siempre pueden reproducir exactamente las tonalidades de las pinturas, tapicerías y molduras interiores. Por tanto, te recomendamos que acudas a tu Concesionario Oficial BMW para hacerte una idea clara de las combinaciones de colores. Estaremos encantados de enseñarte muestras y de ayudarte a concretar tus deseos personales.

Configurador BMW: diseña un BMW totalmente personalizado. Ponemos a tu disposición todos los motores, colores y equipamientos actualmente en oferta para que puedas elegir. Más información en www.bmw.es

Colores interiores



Schwarz



Oyster

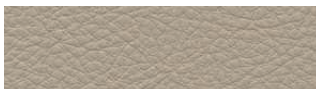
Colores de la tapicería



■ Tela 'Move' BDAT Anthrazit



□ Cuero Dakota LCSW Schwarz



□ Cuero Dakota LCDH Oyster

Molduras interiores



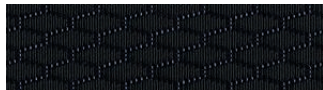
■ 4CG Satinsilber mate



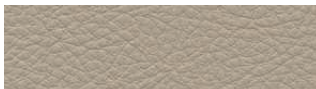
□ 4AD/4DL Aluminio con rectificado longitudinal con molduras decorativas Schwarz de brillo intenso



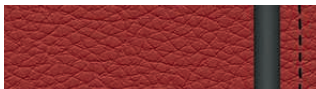
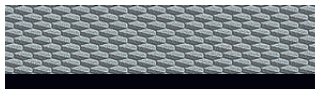
□ 4DP/4DK Madera noble Finline Stream con molduras decorativas Oxidsilber mate

Colores de la tapicería.
Paquete deportivo M■ **Combinación de tela Hexagon/Alcantara**
HAAT Anthrazit con M bordada y costura de
contraste en azul real²

□ Cuero Dakota LCSW Schwarz



□ Cuero Dakota LCDH Oyster

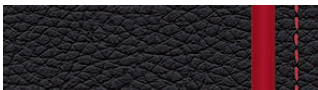
□ Cuero Dakota LCL5 Korallrot acentuación
SchwarzMolduras interiores.
Paquete deportivo M■ 4MR/4DX Aluminium Hexagon con molduras
decorativas Estorilblau mate²■ 4MR/4DL Aluminium Hexagon con molduras
decorativas Schwarz de brillo intenso²□ 4AD/4DL Aluminio con rectificado longitudinal con
molduras decorativas Schwarz de brillo intenso□ 4DP/4DK Madera noble Finline Stream con
molduras decorativas Oxidsilber mate¹ Disponible opcionalmente para el Paquete deportivo M y el BMW M135i.² Disponible en exclusiva para el Paquete deportivo M y el BMW M135i.

Colores de la tapicería.

Línea Sport



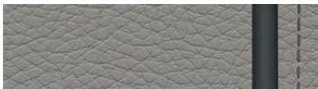
- Tela 'Track' BEL2 Anthrazit con acentuación Rot



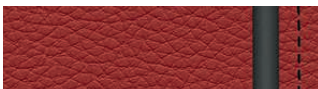
- Cuero Dakota LCL3 Schwarz con acentuación Rot



- Tela 'Track' BEL1 Anthrazit con acentuación Grau



- Cuero Dakota LCL4 Everestgrau con acentuación Schwarz



- Cuero Dakota LCL5 Korallrot con acentuación Schwarz

Molduras interiores.

Línea Sport



- 4AT/4DN Schwarz de brillo intenso con molduras decorativas Korallrot mate



- 4AD/4DL Aluminio con rectificado longitudinal con molduras decorativas Schwarz de brillo intenso



- 4AD/4DN Aluminio con rectificado longitudinal con molduras decorativas Korallrot mate

Colores de la tapicería.

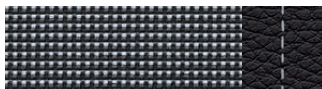
Línea Urban



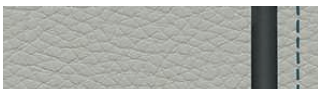
- Combinación de tela 'Metro' y cuero CALJ Silber/Perlgrau



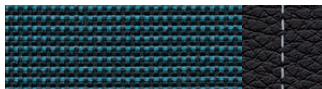
- Cuero Dakota LCSW Schwarz



- Combinación de tela 'Metro' y cuero CAH6 Silber/Schwarz



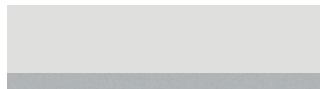
- Cuero Dakota LCL7 Perlgrau con acentuación Schwarz



- Combinación de tela 'Metro' y cuero CALK Petrol/Schwarz

Molduras interiores.

Línea Urban



- 4DR/4DK Acrylglas Weiss con molduras decorativas Oxidsilber mate



- 4DS/4DK Acrylglas Schwarz, con molduras decorativas Oxidsilber mate



- 4AD/4DL Aluminio con rectificado longitudinal con molduras decorativas Schwarz de brillo intenso

Combinaciones

| | Colores de la tapicería BMW | | | | | | | | | | | | | | | | | |
|--|-----------------------------|--------------|--------------|----------------------------|---------------------------|-------------------------------------|------------------------------|---------------------------|-------------------------|-----------------|--------------------------------|-------------------|---------|-------------------------------|----------------------------|---------|--------|-------------------------------|
| | BMW Serie 1 | | Línea Sport | | | | Línea Urban | | | | Paquete deportivo M/ BMW M135i | | | | | | | |
| Colores interiores | Tela 'Move' | Cuero Dakota | Tela 'Track' | | Cuero Dakota | Combinación de tela y cuero 'Metro' | | | | Cuero Dakota | Tela 'Hexagon' y Alcantara | Cuero Dakota | | | | | | |
| Asientos de serie | • | • | • | — | — | • | • | • | • | • | • | • | • | • | • | • | • | |
| Asientos deportivos | • | • | • | • | • | • | • | • | • | • | • | • | • | • | • | • | • | |
| Colores de la tapicería | Antraciz/ | Schwarz | Oyster | Antraciz/ acentuación Grau | Antraciz/ acentuación Rot | Schwarz/ acentuación Grau | Everestgrau/ acentuación Rot | Koralrot/ acentuación Rot | Silber/ acentuación Rot | Silber/ Schwarz | Silber/ Perlgrau | Perlgrau/ Schwarz | Schwarz | Perlgrau/ acentuación Schwarz | Antraciz/ acentuación Blau | Schwarz | Oyster | Koralrot/ acentuación Schwarz |
| Colores interiores | Schwarz | Schwarz | Oyster | Schwarz | Schwarz | Schwarz | Schwarz | Schwarz | Schwarz | Schwarz | Schwarz | Schwarz | Schwarz | Schwarz | Schwarz | Schwarz | Oyster | Schwarz |
| BMW Colores de la carrocería | | | | | | | | | | | | | | | | | | |
| Schwarz sólido | • | • | • | • | • | • | • | • | • | • | • | • | • | • | • | • | • | • |
| Alpinweiss sólido | • | • | • | • | • | • | • | • | • | • | • | • | • | • | • | • | • | • |
| Karmesinrot sólido | • | • | • | • | • | • | • | • | • | • | • | • | • | • | • | • | • | • |
| Saphirschwarz metalizado | • | • | • | • | • | • | • | • | • | • | • | • | • | • | • | • | • | • |
| Tiefseeblau metalizado | • | • | • | • | • | • | • | • | • | • | • | • | • | • | • | • | • | • |
| Glaciersilber metalizado | • | • | • | • | • | • | • | • | • | • | • | • | • | • | • | • | • | • |
| Mineralweiss metalizado | • | • | • | • | • | • | • | • | • | • | • | • | • | • | • | • | • | • |
| Sparkling Bronze metalizado | • | • | • | • | • | • | • | • | • | • | • | • | • | • | • | • | • | • |
| Midnight Blue metalizado | • | • | • | • | • | • | • | • | • | • | • | • | • | • | • | • | • | • |
| Mineralgrau metalizado | • | • | • | • | • | • | • | • | • | • | • | • | • | • | • | • | • | • |
| Liquid Blue metalizado | • | • | • | • | • | • | • | • | • | • | • | • | • | • | • | • | • | • |
| Valencia Orange metalizado | • | • | • | • | • | • | • | • | • | • | • | • | • | • | • | • | • | • |
| Estorilblau metalizado | • | • | • | • | • | • | • | • | • | • | • | • | • | • | • | • | • | • |
| BMW Molduras interiores | | | | | | | | | | | | | | | | | | |
| Satinsilber mate | • | • | • | — | — | — | — | — | • | • | • | • | • | • | • | • | • | • |
| Aluminio con rectificado longitudinal/Schwarz de brillo intenso | • | • | • | — | — | — | — | — | • | • | • | • | • | • | • | • | • | • |
| Madera noble Finline Stream/Oxidsilber mate | • | • | • | — | — | — | — | — | • | • | • | • | • | • | • | • | • | • |
| Molduras interiores con Línea Sport | | | | | | | | | | | | | | | | | | |
| Schwarz de brillo intenso con molduras decorativas Koralrot mate | • | • | • | • | • | • | • | • | • | • | • | • | • | • | • | • | • | • |
| Aluminio con rectificado longitudinal/Schwarz de brillo intenso | • | • | • | • | • | • | • | • | • | • | • | • | • | • | • | • | • | • |
| Aluminio con rectificado longitudinal/Koralrot mate | • | • | • | • | • | • | • | • | • | • | • | • | • | • | • | • | • | • |
| Molduras interiores con Línea Urban | | | | | | | | | | | | | | | | | | |
| Acrylglas Weiss con molduras decorativas Oxidsilber mate | • | • | • | • | • | • | • | • | • | • | • | • | • | • | • | • | • | • |
| Acrylglas Schwarz con molduras decorativas Oxidsilber mate | • | • | • | • | • | • | • | • | • | • | • | • | • | • | • | • | • | • |
| Aluminio con rectificado longitudinal/Schwarz de brillo intenso | • | • | • | • | • | • | • | • | • | • | • | • | • | • | • | • | • | • |
| Molduras interiores con Paquete deportivo M/BMW M135i | | | | | | | | | | | | | | | | | | |
| Aluminium Hexagon con molduras decorativas Estorilblau mate | • | • | • | • | • | • | • | • | • | • | • | • | • | • | • | • | • | • |
| Aluminium Hexagon/Schwarz de brillo intenso | • | • | • | • | • | • | • | • | • | • | • | • | • | • | • | • | • | • |
| Aluminio con rectificado longitudinal/Schwarz de brillo intenso | • | • | • | • | • | • | • | • | • | • | • | • | • | • | • | • | • | • |
| Madera noble Finline Stream/Oxidsilber mate | • | • | • | • | • | • | • | • | • | • | • | • | • | • | • | • | • | • |

Equipamiento de serie
 Equipamiento opcional
 Combinación de colores recomendada
 No disponible

Paquetes de equipamiento



□ Paquete Visibilidad

En la carretera, las condiciones de conducción pueden cambiar por completo de un kilómetro a otro. Y cuando no hay espacio para las dudas, hay que estar preparado para mantener una buena visibilidad en cualquier situación.

Incluye: faros bi-xenón para luz de cruce y de carretera, lavafaros, sensor de lluvia con encendido automático de luces y paquete de iluminación.





□ Paquete Cruise

Hace la conducción más cómoda, sencilla y segura.

Control de crucero con función de freno. A partir de unos 30 km/h memoriza la velocidad deseada y la mantiene constante incluso en los descensos; con volante multifunción.

Servotronic. Adapta la resistencia del volante a la velocidad y ofrece un comportamiento directo y preciso de la dirección a la vez que el máximo confort con menos fuerza. Ideal a velocidades elevadas, al conducir por carreteras sinuosas o al maniobrar (sin ilustración).

Control de Distancia de Aparcamiento (PDC), detrás. Facilita el estacionamiento y las maniobras en espacios reducidos avisando acústicamente de la aproximación del vehículo a un obtáculo (en combinación con la Radio BMW Professional o con un sistema de navegación, también se indica visualmente en el display de control).



□ Paquete Comunicación

Permite conducir y elegir cuando quieres quitar las manos del volante. Incluye volante multifunción, Radio BMW Professional y dispositivo de manos libres Bluetooth con interfaz USB.



Equipamiento de serie/Equipamiento opcional



Faros bi-xenón para luces de cruce y carretera¹. Con regulación automática del alcance de las luces, lavado de faros, luces decorativas con tecnología LED y grupos ópticos traseros LED tridimensionales, iluminan óptimamente la carretera tanto de noche como en condiciones de visibilidad adversas. Los cuatro anillos luminosos LED rebajados en las partes superior e inferior incluyen la función de alumbrado diurno.

Luces autoadaptables con distribución variable de la iluminación. Con luz de giro² y asistente de luz de carretera, iluminan las curvas en cuanto el conductor entra en ellas. La distribución variable del alcance regula la luz de los faros en función de la velocidad del vehículo. En ciudad, los faros descienden para obtener una mejor visibilidad, mientras que con velocidades mayores ascienden para permitir una visión de largo alcance.



■ **Faros halógenos para luces de cruce y carretera**. Con luces decorativas integradas (moldura pasiva).

Asistente de luz de carretera. Apoya al conductor de noche alternando automáticamente entre luz de carretera y luz de cruce cuando viene tráfico de frente o hay vehículos delante, y cuando la iluminación de la calzada es suficiente.

■ **Faros antiniebla**². En el faldón delantero, para mejorar la seguridad en condiciones de visibilidad adversas.



■ **Grupos ópticos traseros**. Con tecnología LED (en combinación con faros bi-xenón) para luz de posición trasera.

■ **La luz de freno dinámica** con función de destellos ayuda a los conductores que circulan por detrás a distinguir inmediatamente una frenada ligera de una frenada a fondo, con el consiguiente aumento de la seguridad.



□ **Sensor de lluvia con dispositivo de alumbrado automático.** Una vez activado, el sensor de lluvia pone en funcionamiento automáticamente los limpiaparabrisas en función de la intensidad de la lluvia y regula por sí mismo la frecuencia de barrido. El dispositivo de alumbrado automático integrado conecta la luz de cruce cuando empieza a oscurecer o al pasar por un túnel.



■ **Retrovisores exteriores.** Con reglaje eléctrico, intermitentes adicionales integrados, retrovisor esférico en el lado del conductor y cubierta de los retrovisores en el color de la carrocería; para el BMW M135i en Ferricgrau metalizado.



□ **Enganche de remolque.** Con bola separable y control de balanceo del remolque; el peso del remolque puede alcanzar los 1.200 kg (no para el BMW M135i ni el BMW 116d EfficientDynamics Edition).



■ **Parrilla delantera¹.** Con reborde cromado y barras verticales de diseño especial en Schwarz. En combinación con el BMW M135i, la Línea Sport o el Paquete deportivo M, la parte frontal de las ocho barras verticales anchas lleva acabado Schwarz de brillo intenso. Si se elige la Línea Urban, la parte frontal de las once barras verticales blancas incorpora un acabado cromado.



□ **Paquete de iluminación.** Incluye iluminación de acceso desde las manillas de las puertas que ilumina la zona del estribo durante 20 segundos al abrir las puertas para poder entrar con seguridad también en la oscuridad. Otros elementos: tiradores de las manillas de las puertas delanteras con iluminación LED, luces de lectura LED delante y detrás con luz ambiente, iluminación de la zona de los pies en las plazas delanteras, espejos de cortesía con iluminación para conductor y acompañante y luz en el maletero con tecnología LED.



□ **Shadow Line de brillo intenso BMW Individual¹.** En acabado Schwarz de brillo intenso, abarca los bordes de las ventanillas laterales delanteras y traseras, el soporte y el marco del retrovisor. En el BMW 114i, el equipamiento también incluye molduras del tubo de escape en cromo mate.



□ **Línea cromada exterior.** Exclusivamente para el nuevo BMW Serie 1 tres puertas, incluye elementos cromados: por ejemplo, los remates laterales o las molduras de las ventanillas (de serie en el BMW 125i y el BMW 125d; no disponible para el BMW M135i). En el BMW 114i, el equipamiento también incluye molduras del tubo de escape en cromo mate.

¹ De serie en el BMW M135i.

² No disponible en combinación con el Paquete deportivo M o el BMW M135i.

³ En el BMW 116d EfficientDynamics Edition en combinación con la Línea Sport y la Línea Urban sin parrilla doble específica de la línea.

Equipamiento de serie/Equipamiento opcional¹



Llantas de aleación ligera de 17 pulgadas estilo 382. Radios en estrella, en Bicolor Spacegrau metalizado y pulido brillante, con neumáticos de distintas dimensiones; delante 7,5 J x 17, neumáticos 225/45 R 17, detrás 8 J x 17, neumáticos 245/40 R 17.



Llantas de aleación ligera de 17 pulgadas estilo 381. Diseño de turbina; 7,5 J x 17, neumáticos 225/45 R 17.

Llantas de aleación ligera de 18 pulgadas estilo 385. Radios dobles, con neumáticos de distintas dimensiones; delante 7,5 J x 18, neumáticos 225/40 R 18, detrás 8 J x 18, neumáticos 245/35 R 18.



Llantas de aleación ligera de 17 pulgadas estilo 380. Radios en Y; 7 J x 17, neumáticos 205/50 R 17 (de serie en el BMW 125i y el BMW 125d).



Llantas de aleación ligera de 16 pulgadas estilo 378. Radios en Y; 7 J x 16, neumáticos 205/55 R 16.



Llantas de aleación ligera de 16 pulgadas estilo 377. Radios en estrella; 7 J x 16, neumáticos 205/55 R 16.



Llantas de acero de 16 pulgadas con embellecedor. De 6,5 J x 16, neumáticos 195/55 R 16 (de serie en los BMW 114i, 116i, 118i, 114d, 116d y 118d), y 7 J x 16, neumáticos 205/55 R 16 (de serie para el BMW 120d y el BMW 116d EfficientDynamics Edition).

Línea Urban¹



□ **Llantas de aleación ligera de 17 pulgadas estilo 412².** Radios en V, en Bicolor Weiss, pulido de brillo intenso; 7,5 J x 17, neumáticos 225/45 R 17 (solo disponibles en combinación con la Línea Urban).



■ **Llantas de aleación ligera de 16 pulgadas estilo 411.** Radios en V; 7 J x 16, neumáticos 205/55 R 16 (solo disponibles en combinación con la Línea Urban)

Línea Sport¹



□ **Llantas de aleación ligera de 17 pulgadas estilo 379².** Radios en estrella, en Bicolor Orbitgrau, pulido de brillo intenso; 7,5 J x 17, neumáticos 225/45 R 17 (solo disponibles en combinación con la Línea Sport).



■ **Llantas de aleación ligera de 16 pulgadas estilo 376.** Radios en estrella; 7 J x 16, neumáticos 205/55 R 16 (solo disponibles en combinación con la Línea Sport).

Paquete deportivo M¹



□ **Llantas de aleación ligera M de 18 pulgadas estilo 386 M.** Radios en estrella, con neumáticos de distintas dimensiones; delante 7,5 J x 18, neumáticos 225/40 R 18, detrás 8 J x 18, neumáticos 245/35 R 18 (solo en combinación con el Paquete deportivo M)

□ **Frenos deportivos M².** Frenos de pinza fija, delante y detrás en azul oscuro, disco de freno más amplio y anagrama M en color (de serie para el BMW M135i, solo disponible en combinación con el Paquete deportivo M).



■ **Llantas de aleación ligera M de 17 pulgadas estilo 383 M.** Radios en estrella, con neumáticos de distintas dimensiones; delante 7,5 J x 17, neumáticos 225/45 R 17, detrás 8 J x 17, neumáticos 245/40 R 17 (solo en combinación con el Paquete deportivo M).

¹ Disponibilidad según modelo. Más información en las páginas 70-71.
² Para el BMW 125i y el BMW 125d, disponible también sin el Paquete deportivo M.
³ No disponible para el BMW 116d EfficientDynamics Edition.

Equipamiento de serie/Equipamiento opcional



□ **Techo de cristal eléctrico.** Corredizo y abatible, con apertura y cierre de confort con el mando a distancia y función de elevación.

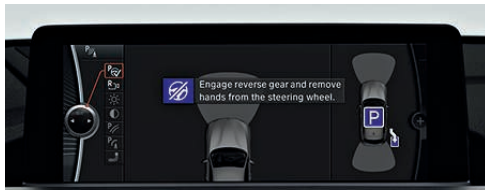
□ **Guarnecido interior del techo BMW Individual Anthrazit.¹** Los recubrimientos de todos los montantes, las persianas y los asideros del techo llevan el elegante acabado Schwarz.



□ **Acristalamiento de protección solar.** Reduce la radiación solar y, con ello, el calentamiento del interior del vehículo y contribuye así a un clima agradable. El color más oscuro de los cristales a partir del montante central en la parte trasera del vehículo permite una mayor absorción de la luz solar en tales superficies.



□ **Control de Distancia de Aparcamiento (PDC).** Delante y detrás o solo detrás, facilita el estacionamiento y las maniobras en espacios reducidos y avisa acústicamente de la aproximación del vehículo a un obstáculo (en combinación con el sistema de navegación o la Radio BMW Professional, también se indica visualmente en el display de control).



□ **Park Assistant.** Ayuda a estacionar el vehículo en paralelo a la calzada. El sistema mide las plazas de aparcamiento al pasar junto a ellas a menos de 35 km/h. Una vez hallado espacio libre suficiente para aparcar, asume el movimiento del volante, y el conductor solo tiene que acelerar o frenar. (equipamiento no disponible en combinación con las llantas de acero de 16 pulgadas con neumáticos 195/55 R 16).



□ **Cámara para marcha atrás.** Muestra claramente en el display de control la zona situada detrás del vehículo. La cámara para marcha atrás mejora la visibilidad cuando se circula hacia atrás a menos de 15 km/h en las maniobras de estacionamiento. En los modelos con enganche de remolque, la cámara dispone de función de zoom ampliada.

¹ De serie en el BMW M135i y el Paquete deportivo M.

² Disponible en combinación con el BMW M135i, el Paquete deportivo M y la Línea Sport.

³ Disponible, previsiblemente a partir de noviembre de 2012.



■ **Volante de cuero** (aquí ilustrado con multifunción opcional). De tres radios, con empuñadura de palanca de cambio y del freno de mano de cuero.

□ **Volante M de cuero**. Con multifunción (369 mm de diámetro) y mejor agarre gracias al apoyo óptimo para los pulgares y al grosor del aro.¹

□ **Volante multifunción**. Para control a distancia de la radio o el teléfono (opcional), con indicador del límite de velocidad (limitador de velocidad programable para circular, p. ej., a 50 km/h en ciudad).



□ **Volante deportivo de cuero**. Con multifunción (opcional), para el control a distancia de la radio o el teléfono (opcional), diámetro de 369 mm, tres radios, con empuñadura de palanca de cambio y del freno de mano de cuero (de serie en el BMW 125i, BMW 125d y Líneas BMW).

□ **Dirección deportiva variable**. Incluye Servotronic y reduce los movimientos del volante con giros especialmente grandes. Aumenta considerablemente la comodidad al aparcar y al maniobrar, así como la agilidad con la conducción marcadamente deportiva en las curvas cerradas. Se incluye además el modo Sport+ (de serie en el BMW M135i).

■ **Cuadro de instrumentos**. Con dos instrumentos analógicos para la velocidad, cuentarrevoluciones, depósito y display de información. En este caso se indican, a modo de ejemplo, la temperatura exterior y las funciones del ordenador de a bordo.

□ **Cuadro de instrumentos con funciones ampliadas** (ilustrada aquí con escala de color rojo²). Incluye, entre otros elementos, un display de información de alta definición para la representación de las funciones del Check Control y la información de control. Con el modo ECO PRO activado, se muestra el indicador de BMW EfficientDynamics en el cuentarrevoluciones (de serie en combinación con el sistema de navegación Profesional).



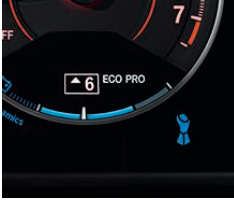
■ **Cambio manual de 6 velocidades**. Para una conducción muy deportiva; es suave, tiene un escalonamiento perfecto y destaca por sus recorridos cortos y exactos. Las relaciones cerradas permiten aprovechar de forma aún más individual las cualidades dinámicas del motor, en consonancia con el estilo de conducción.

□ **Cambio automático de 8 velocidades**. Con cambio electrónico de marchas y Gestión Autoadaptable del Cambio, ofrece una conducción relajada y eficiente.

□ **Cambio automático deportivo de 8 velocidades**. Con modo Sport+ que permite cambios con rapidez y precisión infalible para maximizar el dinamismo. Puede utilizarse con las levas de cambio del volante deportivo de cuero (disponible para los BMW 125i, M135i, 120d y BMW 125d; de serie para el BMW M135i xDrive³).

■ **Paquete para fumadores**. Con encendedor y cenicero en la consola central delantera.

Equipamiento de serie/Equipamiento opcional



■ **Indicador de cambio de marcha.** Señala cuándo se puede conducir consumiendo menos en otra marcha; el sistema recomienda subir o bajar de marcha y se adapta a tu estilo de conducción (en combinación con el cambio manual de 6 velocidades).



■ **Driving Experience Control, con modo ECO PRO.** Pulsando un botón se selecciona el modo de conducción Comfort, Sport o Sport+ (según equipamiento). Además, el sistema Driving Experience Control ofrece el modo ECO PRO, que incentiva un estilo de conducción especialmente económico.

□ **Suspensión adaptativa.** Rebajada 10 mm, regulación de amortiguación con Driving Experience Control y configuración deportiva con el mismo confort de marcha.



□ **Acceso confort.** Para la apertura y el cierre de las puertas de conductor y del acompañante y del portón trasero sin tener que utilizar el mando a distancia. Las manillas disponen de iluminación de acceso.



■ **Ordenador de a bordo.** Indica la velocidad media, el consumo medio e instantáneo, la autonomía y la temperatura exterior. Con el modo ECO PRO activado, también se muestra la autonomía adicional. El ordenador de a bordo dispone además de aviso acústico de hielo.



□ **Control de crucero con función de freno.** A partir de unos 30 km/h memoriza la velocidad deseada y la mantiene constante incluso en los descensos; con volante multifunción (sin indicador de límite de velocidad).



□ **Retrovisor interior con ajuste automático anti-deslumbramiento.** De gran superficie; cuando la luz de los vehículos que circulan por detrás supera una intensidad determinada, el retrovisor se oscurece automáticamente.



■ **Modo ECO PRO.** Ayuda a reducir el consumo en gran medida mediante un estilo de conducción eficiente. Un indicador de BMW EfficientDynamics en el cuentarrevoluciones (con el cuadro de instrumentos con funciones ampliadas) proporciona los valores ideales para una conducción eficiente, el cambio automático de 8 velocidades cambia de marcha con especial prontitud o el climatizador funciona con una configuración optimizada desde el punto de vista energético. El combustible ahorrado se muestra en el display de información en forma de autonomía adicional.

¹ Encontrarás más información (avisos legales, compatibilidad) sobre la funcionalidad Bluetooth en www.bmw.es

² De serie en el BMW M135i, incluido en los sistemas de navegación BMW.



□ **Sistema de navegación Profesional** (ilustrado aquí) que incluye sistema de manos libres Bluetooth con conexión USB, cuadro de instrumentos con funciones ampliadas, Radio BMW Professional con reproductor de DVD, controlador iDrive, botones de favoritos, disco duro integrado para mapas y 12 GB de espacio para sonido, pantalla a color fija de 8,8 pulgadas y representación de mapas en 3D.

□ **Sistema de navegación Business.** Con sistema de manos libres con conexión USB, Radio BMW Professional, reproductor de CD, controlador iDrive, botones de favoritos, pantalla gráfica fija de 6,5 pulgadas, indicaciones con mapas o una combinación de flechas y mapas.



□ **BMW Live.** Permite el acceso al contenido en Internet escogido gracias a la conexión de datos Bluetooth¹ activa de tu teléfono móvil.



□ **BMW Apps.** Con la conexión para música de smartphones, un iPhone, la App BMW Connected gratuita de la tienda Apple App Store y las BMW Apps (opcionales), es posible sintonizar cómodamente con el sistema iDrive emisoras de radio de todo el mundo en Internet y visualizar funciones de agenda o las notificaciones de actualización de su cuenta personal de Facebook o Twitter en el display de control. El equipamiento dispone de una función de lectura en voz alta para entradas en la agenda, Facebook y Twitter.



■ **Radio BMW Business CD.** Incluye, entre otras cosas, seis botones de emisoras, regulación automática del volumen, reproductor de CD, decodificador de MP3, display de dos líneas y seis altavoces.

□ **Radio BMW Professional^R.** Como la Radio BMW Business CD más un display a color de 6,5 pulgadas (en la imagen); se maneja mediante el controlador iDrive.

□ **Sintonizador DAB.** Ofrece una gran variedad de emisoras gracias a su recepción digital, con la mejor calidad de sonido en cualquier frecuencia, apto para DAB+.

□ **Manual de instrucciones integrado.** Ofrece acceso rápido y directo a información específica del vehículo. Manejo mediante el controlador iDrive y visualización en el display de control (disponible solo con la Radio BMW Professional o el sistema de navegación).



□ **Preparación para Internet.** Permite acceder a Internet de forma ilimitada mientras el vehículo está parado mediante la conexión a través del teléfono móvil del cliente. Se puede acceder a cualquier página web, que se muestra en el display de control, introduciendo la dirección URL mediante el sistema iDrive.

Equipamiento de serie/Equipamiento opcional



■ **Conexión AUX-IN.** Para una fuente de audio externa, por ejemplo para un reproductor MP3.

□ **Conexión para música de smartphones.** Para una cómoda integración del iPhone con un adaptador Snap-In independiente (disponible como Accesorio Original BMW).

□ **Preparación para teléfono móvil con conexión para dispositivos con Bluetooth y USB.** Permite la conexión inalámbrica de teléfonos móviles compatibles en el vehículo, con sistema de manos libres (cargador específico disponible en Accesorios Originales BMW). Manejo mediante el controlador iDrive, los botones de favoritos o el control por voz.



□ **Speed Limit Info.** Con indicador de prohibición de adelantamiento, registra los límites de velocidad y la información sobre prohibición de adelantar mediante una cámara, y los muestra al conductor en el display de información.



□ **Aviso de salida de trayecto** basado en cámara, que detecta la aproximación a las líneas de los carriles y avisa al conductor de inmediato haciendo vibrar el volante.



□ **Intercambiador de DVD.** Para 6 discos, admite DVD de audio de varios canales, compatible con MP3; en combinación con el sistema de navegación Professional también con función de video.



■ **Climatizador.** Regulación individual, totalmente automática, de temperatura y volumen de aire para conductor y acompañante, salidas de aire detrás con Control Automático de Recirculación del Aire (AUC), microfiltro, sensor de empañamiento y solar y botón Max Cool, que permite alcanzar rápidamente la temperatura deseada.



□ **Sistema de manos libres Bluetooth con conexión USB.** Permite la conexión inalámbrica de determinados dispositivos con Bluetooth al vehículo; la conexión USB integrada admite asimismo la conexión de fuentes de sonido adecuadas como, por ejemplo, un reproductor de MP3, un iPod o una memoria USB. Se maneja, dependiendo del equipamiento, a través del sistema iDrive o, si lo desea, desde el volante multifunción. Incluido en el sistema de navegación Business o Professional.

□ **Sistema de sonido envolvente Harman/Kardon.** Con potentes amplificadores digitales de 360 vatios, ecualizador específico para el vehículo, altavoz central, 12 altavoces y rejilla de los altavoces de metal expandido de alta calidad para una experiencia de sonido perfecta. De forma adicional, con moldura y anagrama nobles en aluminio anodizado en los soportes del retrovisor.

□ **Sistema de altavoces HiFi.** Ofrece un sonido brillante gracias a sus 205 vatios de potencia, ecualización específica para el vehículo y siete altavoces (de serie en los BMW M135i y BMW M135i xDrive).



■ **Portabebidas.** Dos cómodos portabebidas en la consola central delante de la palanca de cambio.



■ **Elevalunas eléctricos delante y detrás.** (Para el BMW Serie 1 tres puertas solo delante); con mando tirador-pulsador y función de accionamiento con un solo toque, cierre de confort en todas las puertas y dispositivo de protección antiaprisionamiento.



□ **Reposabrazos delantero**¹. Deslizable, con compartimento portaobjetos integrado.

■ **Asiento de serie.** Con reglaje manual del asiento, regulación en altura para los asientos del conductor y el acompañante.

□ **Reglaje eléctrico del asiento.** Permite el ajuste de la altura del asiento y la inclinación del asiento y el respaldo, con función de memoria para el asiento del conductor y los retrovisores exteriores (incl. función de bordillo); memoriza dos posiciones individuales para el asiento de conductor y los retrovisores exteriores.

□ **Calefacción para los asientos delanteros** (varios niveles). Calienta la superficie del asiento, el respaldo y los laterales.



■ **Sistema de fijación para asiento infantil ISOFIX detrás.** En los dos asientos traseros exteriores, para instalar un asiento infantil de forma segura con clavijas de enganche y puntos de sujeción en la parte superior.

□ **Desactivación del airbag del acompañante.** Mediante un conmutador de llave en el lado del acompañante.



□ **Asientos deportivos**¹. Para conductor y acompañante, con sujeción lateral óptima gracias al reglaje eléctrico de la anchura del respaldo. Los reglajes longitudinal, de altura, de inclinación del respaldo y del apoyo para las piernas son manuales.

□ **Apoyo lumbar.** Para los asientos del conductor y el acompañante, con reglaje eléctrico de altura y profundidad; para alcanzar una posición ergonómicamente perfecta y sujetar la musculatura de la espalda.

¹ De serie en el BMW M135i, Línea Sport y Paquete deportivo M.

Equipamiento de serie/Equipamiento opcional



□ **Sistema de carga variable.** Con respaldo del asiento trasero abatible (en relación 40:20:40), reposabrazos central con dos portabebidas y dos argollas de amarre adicionales en el maletero.



□ **Red de separación del maletero.** Red de separación del maletero. Evita la penetración de objetos en el habitáculo cuando se frena con brusquedad. El equipamiento incluye dos redes de seguridad, incluidos gancho y cinta de amarre. Una red de separación para usar con el respaldo del asiento levantado o plegado.



□ **Paquete de compartimentos.** Incluye compartimento abatible en el tablero de instrumentos en el lado del conductor¹, dos tomas de 12 V, bolsillos en puertas traseras, redes en los respaldos de los asientos delanteros, red y banda a la derecha en el maletero, red flexible (p. ej., para el suelo del maletero) y dos inserciones para pequeños utensilios.



□ **Reposacabezas traseros abatibles.** Los tres reposacabezas pueden abatirse para ofrecer mejor visibilidad hacia atrás.
 ■ **Reposacabezas traseros.** Tres (para el BMW Serie 1 tres puertas: dos), altura regulable.



□ **Dispositivo de alarma.** Con mando a distancia y seguridad antirrobo, ofrece una protección eficaz. Los intentos de intrusión o de transporte del vehículo disparan una señal acústica y encienden simultáneamente los intermitentes.



■ **Personal Profile.** Según el equipamiento, pueden memorizarse en el vehículo ajustes personales, como la temperatura, la distribución de aire del climatizador, la posición del asiento y de los retrovisores exteriores y los ajustes de la radio, en función de la llave utilizada; los ajustes se activarán con la apertura del cierre centralizado.



□ **BMW Service Inclusive.** Su Servicio Oficial BMW también te ofrece una solución inteligente en cuanto al servicio. Con BMW Service Inclusive, no tendrás ningún coste adicional de mantenimiento durante el plazo o el kilometraje contratado. Más información en www.bmw.es

¹ No disponible en combinación con el aviso de salida de trayecto.

Accesorios Originales BMW



Llantas de aleación ligera de 19 pulgadas estilo 361. Radios dobles, en Bicolor Ferricgrey, soporte principal BMW, caja portaequipajes BMW 320.



Bolsa de respaldo. En dos versiones, disponible tanto para la Línea Urban como para la Línea Sport (sin imagen).



Soporte de bicicletas para el enganche de remolque. Para transportar hasta dos bicicletas. Adecuado también para bicicletas eléctricas.



BMW Car Hotspot. Pueden conectarse simultáneamente a Internet de forma inalámbrica diversos terminales, como un iPad, un ordenador portátil o una consola de videojuegos.



Estación BMW para Apple iPhone. Conecta tu iPhone sin cable visible con el sistema de audio del vehículo; cuenta con función de manos libres con micrófono de gran calidad, antena de GPS y función de carga.

Bolsa para esquí y snowboard. En dos versiones, está disponible tanto para la Línea Urban como para la Línea Sport (sin imagen).



Alfombrillas para todo tipo de clima. Perfecto ajuste, repelentes a la suciedad y resistentes al agua.

Un BMW siempre te ofrecerá una experiencia de conducción especial. Los Accesorios Originales BMW la realzan aún más. Combinan ideas brillantes con la máxima funcionalidad y un diseño fascinante. Descubre las novedosas soluciones que le ofrecemos para el exterior e interior del vehículo, la comunicación e información y el transporte y organización del equipaje. En tu Concesionario Oficial BMW te asesorarán encantados sobre la oferta completa de Accesorios Originales BMW y pondrán a tu disposición un catálogo especial de accesorios. Encontrarás más información en www.bmw.es

| | 114i | 116i | 118i ¹ | 125i | M135i | M135i xDrive ² | 114d ³ | 116d | EfficientDynamics Edition | 118d | 120d ¹ | 120d xDrive ⁷ | 125d |
|--|------|------|-------------------|------|-------|---------------------------|-------------------|------|---------------------------|------|-------------------|--------------------------|------|
|--|------|------|-------------------|------|-------|---------------------------|-------------------|------|---------------------------|------|-------------------|--------------------------|------|

| Seguridad | | | | | | | | | | | | | |
|---|---|---|---|---|---|---|---|---|---|---|---|---|---|
| Airbags: | | | | | | | | | | | | | |
| - Airbag para conductor y acompañante, airbags de cabeza delante y detrás (cortina) con protección contra astillas de vidrio, airbag lateral para conductor y acompañante integrado en el respaldo del asiento | ■ | ■ | ■ | ■ | ■ | ■ | ■ | ■ | ■ | ■ | ■ | ■ | ■ |
| BMW Service Inclusive , incluye numerosas operaciones de servicio y mantenimiento, que se pueden realizar en cualquier Concesionario Oficial BMW del mundo; el plazo o el kilometraje puede elegirse | □ | □ | □ | □ | □ | □ | □ | □ | □ | □ | □ | □ | □ |
| Carrocería de seguridad: | | | | | | | | | | | | | |
| - Sistema de protección frente a impactos laterales integrado en las puertas; paragolpes delantero y trasero con elementos de absorción de impactos de hasta 15 km/h; paragolpes reversible en colisiones de hasta 6 km/h | ■ | ■ | ■ | ■ | ■ | ■ | ■ | ■ | ■ | ■ | ■ | ■ | ■ |
| Cierre centralizado con Inmovilizador Electrónico (EWS), sensor de colisión; tapa del depósito de combustible integrada en el cierre centralizado | ■ | ■ | ■ | ■ | ■ | ■ | ■ | ■ | ■ | ■ | ■ | ■ | ■ |
| Cinturones de seguridad: | | | | | | | | | | | | | |
| - Cinturones de seguridad automáticos delanteros con pretensores y limitadores de la fuerza de tensado | ■ | ■ | ■ | ■ | ■ | ■ | ■ | ■ | ■ | ■ | ■ | ■ | ■ |
| - Sistema ergonómico de cinturones en las plazas traseras, con cinturones de seguridad de 3 puntos de anclaje en todos los asientos | ■ | ■ | ■ | ■ | ■ | ■ | ■ | ■ | ■ | ■ | ■ | ■ | ■ |
| Control Dinámico de Estabilidad (DSC) (con ABS, CBC y DTC) con funciones añadidas | ■ | ■ | ■ | ■ | ■ | ■ | ■ | ■ | ■ | ■ | ■ | ■ | ■ |
| Frenos: | | | | | | | | | | | | | |
| - Frenos deportivos M ⁵ ; frenos de pinza fija, delante y detrás en azul oscuro, disco de freno más amplio y anagrama M en color, solo en combinación con el Paquete deportivo M | □ | □ | □ | □ | □ | □ | □ | □ | — | □ | □ | □ | □ |
| - Frenos de disco detrás; delante, autoventilados | ■ | ■ | ■ | ■ | ■ | ■ | ■ | ■ | ■ | ■ | ■ | ■ | ■ |
| Luz de freno dinámica con función de destellos | ■ | ■ | ■ | ■ | ■ | ■ | ■ | ■ | ■ | ■ | ■ | ■ | ■ |
| Reposacabezas en todos los asientos | ■ | ■ | ■ | ■ | ■ | ■ | ■ | ■ | ■ | ■ | ■ | ■ | ■ |
| Sistema de fijación para asiento infantil ISOFIX en los asientos traseros exteriores | ■ | ■ | ■ | ■ | ■ | ■ | ■ | ■ | ■ | ■ | ■ | ■ | ■ |

| Diseño exterior | | | | | | | | | | | | | |
|--|---|---|---|---|---|---|---|---|---|---|---|---|---|
| Enganche de remolque con bola separable , con control de estabilidad del remolque | □ | □ | □ | □ | — | — | — | □ | — | □ | □ | □ | □ |
| Intermitentes blancos , integrados en los retrovisores exteriores, con tecnología LED | ■ | ■ | ■ | ■ | ■ | ■ | ■ | ■ | ■ | ■ | ■ | ■ | ■ |
| Línea cromada exterior (solo para el BMW Serie 1 tres puertas) | □ | □ | □ | □ | — | — | □ | □ | □ | □ | □ | □ | □ |
| Moldura de tubo de escape , sencilla, redonda en cromo mate (para el BMW 125i d, tubo doble); sencilla, redonda, a la izquierda y a la derecha en cromo negro (para el BMW M135i) | — | ■ | ■ | ■ | ■ | ■ | ■ | ■ | ■ | ■ | ■ | ■ | ■ |
| Pintura metalizada | □ | □ | □ | □ | □ | □ | □ | □ | □ | □ | □ | □ | □ |
| Shadow Line de brillo intenso BMW Individual | □ | □ | □ | □ | ■ | ■ | ■ | ■ | □ | □ | □ | □ | □ |

| Líneas BMW y Paquete deportivo M | | | | | | | | | | | | | |
|---|---|---|---|---|---|---|---|---|----------------|---|---|---|---|
| Línea Urban incluye, entre otras cosas, llantas de aleación ligera de 16 pulgadas con radios en V estilo 411, exclusivos elementos en Weiss en el frontal, por ejemplo, la parrilla doble y la zaga, carcasas de retrovisores exteriores en Weiss (opcional), volante deportivo de cuero, asientos en combinación de tela y cuero 'Metro', molduras interiores en Acrylglas con molduras decorativas en Oxid Silber, reposabrazos central, iluminación interior de tonalidad variable con salida de luz adicional en el montante central, remates cromados en el climatizador y la radio exclusivos elementos en Schwarz de brillo intenso en el frontal, por ejemplo, la parrilla doble y la zaga, cubiertas de retrovisores exteriores en Schwarz de brillo intenso (opcional), volante deportivo de cuero con costuras de contraste en rojo, asientos deportivos para conductor y acompañante en tela 'Track', apoyo para rodilla en el lado del conductor a la derecha, molduras interiores en Schwarz de brillo intenso con molduras decorativas en Koralrot, velocímetro y cuentarevoluciones con escala en rojo, Driving Experience Control con modo Sport ³ , reposabrazos central, remates cromados en el climatizador y la radio ⁴ y llave del vehículo con remate en blanco | □ | □ | □ | □ | — | — | □ | □ | □ ⁵ | □ | □ | □ | □ |
| Línea Sport incluye, entre otras cosas, llantas de aleación ligera de 16 pulgadas con radios en estrella estilo 376, exclusivos elementos en Schwarz de brillo intenso en el frontal, por ejemplo, la parrilla doble y la zaga, carcasas de retrovisores exteriores en Schwarz de brillo intenso (opcional), volante deportivo de cuero con costuras de contraste en rojo, asientos deportivos para conductor y acompañante en tela 'Track', apoyo para rodilla en el lado del conductor a la derecha, molduras interiores en Schwarz de brillo intenso con molduras decorativas en Koralrot, velocímetro y cuentarevoluciones con escala en rojo, Driving Experience Control con modo Sport ³ , reposabrazos central, remates cromados en el climatizador y la radio ⁴ y llave del vehículo con remate en rojo | □ | □ | □ | □ | — | — | □ | □ | □ ⁵ | □ | □ | □ | □ |
| Paquete deportivo M incluye, entre otras cosas, llantas de aleación ligera M de 17 pulgadas con radios en estrella estilo 383 M con neumáticos de distintas medidas, exclusivo paquete aerodinámico M con faldones delantero y trasero y ailerones laterales, suspensión deportiva M, volante de cuero M multifunción, velocímetro y cuentarevoluciones con escala y anillo de contraste en rojo, Driving Experience Control en modo Sport ³ , reposabrazos central, asientos deportivos para conductor y acompañante en combinación de tela 'Hexagon' ⁶ y Alcantara, molduras interiores en Aluminium Hexagon con molduras decorativas en Estorblau mate, apoyo para rodilla en el lado del conductor, a la derecha, iluminación interior de tonalidad variable, remates cromados en el climatizador y la radio ⁴ , llave del vehículo con remate en azul | □ | □ | □ | □ | — | — | □ | □ | — | □ | □ | □ | □ |

| Paquetes de equipamiento | | | | | | | | | | | | | |
|--|---|---|---|---|---|---|---|---|---|---|---|---|---|
| Paquete Cruise , que incluye control de crucero con función de freno (incl. volante multifunción), Servotronic y Control de Distancia de Aparcamiento trasero | □ | □ | □ | □ | — | — | □ | □ | □ | □ | □ | □ | □ |
| Paquete Comunicación , que incluye volante multifunción, Radio BMW Professional y sistema de manos libres Bluetooth con conexión USB | □ | □ | □ | □ | — | — | □ | □ | □ | □ | □ | □ | □ |
| Paquete Visibilidad , que incluye faros bi-xenon, lavafaros, sensor de lluvia con encendido automático de luces y paquete de iluminación | □ | □ | □ | □ | □ | □ | □ | □ | □ | □ | □ | □ | □ |

¹ Disponible para el BMW Serie 1 tres puertas probablemente a partir de noviembre de 2012.

² De serie en los BMW M135i y BMW M135i xDrive. Para el BMW 125i y el BMW 125d, disponible también sin Paquete deportivo M.

³ En combinación con la Línea Sport y la Línea Urban sin parrilla doble específica de las Líneas.

⁴ En combinación con la Radio BMW Professional y el sistema de navegación.

⁵ El consumo, las emisiones de CO₂ y las categorías de eficiencia energética dependen del tamaño de las llantas y los neumáticos elegidos.

⁶ Neumáticos con funcionamiento en caso de avería.

⁷ Disponible, previsiblemente a partir de noviembre de 2012.

| | 114i | 116i | 118i ¹ | 125i | M135i | M135i xDrive ² | 114d ² | 116d | 118d | 120d ¹ | 120d xDrive ² | 125d |
|--|------|------|-------------------|------|-------|---------------------------|-------------------|------|------|-------------------|--------------------------|------|
|--|------|------|-------------------|------|-------|---------------------------|-------------------|------|------|-------------------|--------------------------|------|

| Motor, transmisión y técnica | | | | | | | | | | | | |
|---|---|---|---|---|---|---|---|---|---|---|---|---|
| Eje delantero con suspensión de doble trapezio y eje trasero multibrazo | ■ | ■ | ■ | ■ | ■ | ■ | ■ | ■ | ■ | ■ | ■ | ■ |
| Filtro de partículas Diésel | - | - | - | - | - | - | - | - | - | - | - | - |
| Función Auto Start/Stop , en combinación con el cambio manual y el cambio automático | ■ | ■ | ■ | ■ | ■ | ■ | ■ | ■ | ■ | ■ | ■ | ■ |
| Indicador de cambio de marcha (solo en combinación con el cambio manual) | ■ | ■ | ■ | ■ | ■ | ■ | ■ | ■ | ■ | ■ | ■ | ■ |
| Motor de gasolina de 6 cilindros en línea BMW M Performance TwinPower Turbo , combina un turbocompresor TwinScroll con VALVETRONIC, Doble VANOS y High Precision Injection | - | - | - | - | ■ | ■ | - | - | - | - | - | - |
| Motor de gasolina de 4 cilindros BMW TwinPower Turbo , combina un turbocompresor TwinScroll con VALVETRONIC, Doble VANOS y High Precision Injection | ■ | ■ | ■ | ■ | - | - | - | - | - | - | - | - |
| Motor diésel de 4 cilindros BMW TwinPower Turbo , combina inyección directa CommonRail y un turbocompresor (BMW 125d: turbocompresión en dos etapas) con geometría de turbina variable | - | - | - | - | - | - | ■ | ■ | ■ | ■ | ■ | ■ |
| Servodirección | ■ | ■ | ■ | ■ | ■ | ■ | ■ | ■ | ■ | ■ | ■ | ■ |
| Servotronic | □ | □ | □ | □ | - | □ | □ | □ | □ | □ | □ | □ |
| Sistema xDrive | - | - | - | - | - | - | - | - | - | - | ■ | - |
| Suspensión adaptativa , con suspensión rebajada 10 mm; suspensión específica para el BMW M135i | □ | □ | □ | □ | □ | □ | □ | □ | □ | □ | □ | □ |
| Suspensión deportiva M , rebajada 10 mm; suspensión específica para el BMW M135i y BMW M135i xDrive | □ | □ | □ | □ | ■ | ■ | □ | □ | - | □ | □ | □ |

| Asistencia a la conducción | | | | | | | | | | | | |
|---|---|---|---|---|---|---|---|---|---|---|---|---|
| Aviso de salida de trayecto con aviso de colisión basado en cámara | □ | □ | □ | □ | □ | □ | □ | □ | □ | □ | □ | □ |
| Cámara para marcha atrás | □ | □ | □ | □ | □ | □ | □ | □ | □ | □ | □ | □ |
| Control de crucero con función de freno , incluye multifunción para el volante | □ | □ | □ | □ | □ | □ | □ | □ | □ | □ | □ | □ |
| Control de Distancia en Aparcamiento (PDC) detrás | □ | □ | □ | □ | □ | □ | □ | □ | □ | □ | □ | □ |
| Control de Distancia en Aparcamiento (PDC) delante y detrás | □ | □ | □ | □ | □ | □ | □ | □ | □ | □ | □ | □ |
| Speed Limit Info , con indicador de prohibición de adelantamiento (en combinación con el sistema de navegación BMW y cuadro de instrumentos con funciones ampliadas) | □ | □ | □ | □ | □ | □ | □ | □ | □ | □ | □ | □ |
| Park Assistant | □ | □ | □ | □ | □ | □ | □ | □ | □ | □ | □ | □ |

| Alumbrado y visibilidad | | | | | | | | | | | | |
|--|---|---|---|---|---|---|---|---|---|---|---|---|
| Acristalamiento atóxico | ■ | ■ | ■ | ■ | ■ | ■ | ■ | ■ | ■ | ■ | ■ | ■ |
| Acristalamiento de protección solar | □ | □ | □ | □ | □ | □ | □ | □ | □ | □ | □ | □ |
| Faros antiniebla con retrovisores exteriores y toberas de parabrisas calefactables | ■ | ■ | ■ | ■ | - | - | ■ | ■ | ■ | ■ | ■ | ■ |
| Faros bi-xenón para luz de cruce y de carretera con grupos ópticos traseros con elementos LED, lavafaros, cuatro anillos luminosos (alumbrado diurno) y regulación automática del alcance de las luces | □ | □ | □ | □ | □ | □ | □ | □ | □ | □ | □ | □ |
| Luces autoadaptables con distribución variable de la iluminación, incl. luz de giro (no en combinación con el Paquete deportivo ni BMW M135i) y asistente de luz de carretera | □ | □ | □ | □ | □ | □ | □ | □ | □ | □ | □ | □ |
| Paquete de iluminación | □ | □ | □ | □ | □ | □ | □ | □ | □ | □ | □ | □ |
| Retrovisor interior con ajuste automático anti-deslumbramiento | □ | □ | □ | □ | □ | □ | □ | □ | □ | □ | □ | □ |
| Retrovisores interior y exteriores , con ajuste automático anti-deslumbramiento, retrovisor exterior asférico en el lado del conductor, con memoria, función de bordillo y función de plegado eléctrica | □ | □ | □ | □ | □ | □ | □ | □ | □ | □ | □ | □ |
| Sensor de lluvia con dispositivo de alumbrado automático | □ | □ | □ | □ | □ | □ | □ | □ | □ | □ | □ | □ |

| Interior | | | | | | | | | | | | |
|---|---|---|---|---|---|---|---|---|---|---|---|---|
| Asientos y comodidad: | | | | | | | | | | | | |
| - Capacidad para cinco plazas | ■ | ■ | ■ | ■ | ■ | ■ | ■ | ■ | ■ | ■ | ■ | ■ |
| - Sistema de carga variable con respaldo de los asientos traseros abatible en la proporción 40:20:40, incl. reposabrazos central trasero con dos portabebidas | □ | □ | □ | □ | □ | □ | □ | □ | □ | □ | □ | □ |
| - Banqueta trasera, abatible en la proporción 60:40 | ■ | ■ | ■ | ■ | ■ | ■ | ■ | ■ | ■ | ■ | ■ | ■ |
| - Soporte lumbar en los asientos de conductor y acompañante, eléctrico | □ | □ | □ | □ | □ | □ | □ | □ | □ | □ | □ | □ |
| - Asiento de serie, reglaje manual, con regulación de altura para los asientos de conductor y acompañante | ■ | ■ | ■ | ■ | - | - | ■ | ■ | ■ | ■ | ■ | ■ |
| - Calefacción para los asientos delanteros | □ | □ | □ | □ | □ | □ | □ | □ | □ | □ | □ | □ |
| - Reglaje eléctrico con función de memoria para el asiento del conductor | □ | □ | □ | □ | □ | □ | □ | □ | □ | □ | □ | □ |
| - Asientos deportivos para conductor y acompañante con ajuste eléctrico de la anchura del respaldo | □ | □ | □ | □ | ■ | ■ | □ | □ | □ | □ | □ | □ |
| Climatizador con regulación de temperatura independiente para conductor y acompañante, AUC, microfiltro, sensor de empañamiento y solar, botón Max Cool y toberas detrás | ■ | ■ | ■ | ■ | ■ | ■ | ■ | ■ | ■ | ■ | ■ | ■ |
| Volantes: | | | | | | | | | | | | |
| - Volante de cuero | ■ | ■ | ■ | - | - | - | ■ | ■ | ■ | ■ | ■ | - |
| - Volante deportivo de cuero, incluido en la Línea Urban y la Línea Sport (Línea Sport con costura de contraste en rojo) | □ | □ | □ | □ | □ | □ | □ | □ | □ | □ | □ | □ |
| - Volante M de cuero multifunción | □ | □ | □ | ■ | ■ | ■ | □ | □ | - | □ | □ | □ |
| - Volante multifunción, con indicador del límite de velocidad (limitador de velocidad programable, por ejemplo, para circular a 50 km/h en recorridos urbanos) | □ | □ | □ | ■ | ■ | ■ | □ | □ | □ | □ | □ | □ |
| - Levas de cambio para volante deportivo de cuero y volante M de cuero (solo con el cambio automático deportivo) | - | - | - | □ | □ | - | - | - | - | - | □ | - |

| | 114i | 116i | 118i ¹ | 125i | MT35i | MT35i xDrive ² | 114d ³ | 116d | 116d EfficientDynamics Edition | 118d | 120d ¹ | 120d xDrive ² | 125d |
|--|------|------|-------------------|------|-------|---------------------------|-------------------|------|--------------------------------|------|-------------------|--------------------------|------|
|--|------|------|-------------------|------|-------|---------------------------|-------------------|------|--------------------------------|------|-------------------|--------------------------|------|

Equipamiento interior y confort

| | | | | | | | | | | | | | |
|--|---|---|---|---|---|---|---|---|---|---|---|---|---|
| Acceso confort con iluminación de acceso desde las manillas exteriores de las puertas | □ | □ | □ | □ | □ | □ | □ | □ | □ | □ | □ | □ | □ |
| Botón Start/Stop con arranque del motor sin llave | ■ | ■ | ■ | ■ | ■ | ■ | ■ | ■ | ■ | ■ | ■ | ■ | ■ |
| Compartimentos en las puertas delanteras , con portabotellas de un litro de capacidad | ■ | ■ | ■ | ■ | ■ | ■ | ■ | ■ | ■ | ■ | ■ | ■ | ■ |
| Dispositivo de alarma con mando a distancia | □ | □ | □ | □ | □ | □ | □ | □ | □ | □ | □ | □ | □ |
| Evaluación, eléctricos (en el BMW Serie 1 cinco puertas, eléctricos delante y detrás) con mando tirador-pulsador, protección antilaprimamiento y función de accionamiento con un solo toque | ■ | ■ | ■ | ■ | ■ | ■ | ■ | ■ | ■ | ■ | ■ | ■ | ■ |
| Franja gris en el parabrisas | □ | □ | □ | □ | □ | □ | □ | □ | □ | □ | □ | □ | □ |
| Maletero , volumen 360–1.200 litros | ■ | ■ | ■ | ■ | ■ | ■ | ■ | ■ | ■ | ■ | ■ | ■ | ■ |
| Mando a distancia para el cierre centralizado | ■ | ■ | ■ | ■ | ■ | ■ | ■ | ■ | ■ | ■ | ■ | ■ | ■ |
| Paquete de compartimentos con portaobjetos abatible ³ en el tablero de instrumentos en el lado del conductor, portabebidas con aros cromados y segmentación, redes en los respaldos de los asientos delanteros, bolsillos en las puertas traseras, dos tomas de 12 V; en el maletero: red portaobjetos y correa de retención a la derecha, red en el piso y dos argollas de amarre | □ | □ | □ | □ | □ | □ | □ | □ | □ | □ | □ | □ | □ |
| Personal Profile , para personalizar funciones importantes | ■ | ■ | ■ | ■ | ■ | ■ | ■ | ■ | ■ | ■ | ■ | ■ | ■ |
| Portabebidas delante | ■ | ■ | ■ | ■ | ■ | ■ | ■ | ■ | ■ | ■ | ■ | ■ | ■ |
| Red de separación del maletero | □ | □ | □ | □ | □ | □ | □ | □ | □ | □ | □ | □ | □ |
| Reposabrazos delantero deslizable y abatible (de serie en combinación con las Líneas BMW y el Paquete deportivo M) | □ | □ | □ | ■ | ■ | ■ | □ | □ | □ | □ | □ | □ | □ |
| Techo de cristal eléctrico , corredizo y abatible, con apertura y cierre de confort con la llave del vehículo | □ | □ | □ | □ | □ | □ | □ | □ | □ | □ | □ | □ | □ |
| Toma de 12 V en la zona de los pies del acompañante | ■ | ■ | ■ | ■ | ■ | ■ | ■ | ■ | ■ | ■ | ■ | ■ | ■ |

Entretenimiento, comunicación e información

| | | | | | | | | | | | | | |
|--|---|---|---|---|---|---|---|---|---|---|---|---|---|
| BMW Connected Drive – Servicios telemáticos: | | | | | | | | | | | | | |
| – BMW Apps, incl. conexión para música de smartphones, por ejemplo, para la recepción de emisoras de radio web de todo el mundo (en combinación con la App BMW Connected y el iPhone) | □ | □ | □ | □ | □ | □ | □ | □ | □ | □ | □ | □ | □ |
| – BMW Live | □ | □ | □ | □ | □ | □ | □ | □ | □ | □ | □ | □ | □ |
| – Preparación para Internet en combinación con el sistema de navegación Professional y preparación para teléfono móvil | □ | □ | □ | □ | □ | □ | □ | □ | □ | □ | □ | □ | □ |
| Cuadro de instrumentos con funciones ampliadas (de serie en combinación con el sistema de navegación Professional) | □ | □ | □ | □ | □ | □ | □ | □ | □ | □ | □ | □ | □ |
| Ordenador de a bordo (con Check Control) | ■ | ■ | ■ | ■ | ■ | ■ | ■ | ■ | ■ | ■ | ■ | ■ | ■ |
| Radio/Audio: | | | | | | | | | | | | | |
| – Conexión AUX-IN | ■ | ■ | ■ | ■ | ■ | ■ | ■ | ■ | ■ | ■ | ■ | ■ | ■ |
| – Conexión para música de smartphones (solo en combinación con preparación para teléfono móvil) | □ | □ | □ | □ | □ | □ | □ | □ | □ | □ | □ | □ | □ |
| – Intercambiador de DVD para 6 discos en el maletero | □ | □ | □ | □ | □ | □ | □ | □ | □ | □ | □ | □ | □ |
| – Radio BMW Professional, con display a color de 6,5 pulgadas y controlador iDrive | □ | □ | □ | ■ | ■ | ■ | □ | □ | □ | □ | □ | □ | □ |
| – Radio Business CD | ■ | ■ | ■ | – | – | ■ | ■ | ■ | ■ | ■ | ■ | ■ | ■ |
| – Sistema de altavoces HiFi, 7 altavoces, 205 W (amplificador analógico) | □ | □ | □ | □ | □ | □ | □ | □ | □ | □ | □ | □ | □ |
| – Sistema de sonido envolvente Harman Kardon, 12 altavoces, 360 W (amplificador digital) | □ | □ | □ | □ | □ | □ | □ | □ | □ | □ | □ | □ | □ |
| Sistema de navegación Business con Radio BMW Professional con reproductor de CD, sistema de manos libres Bluetooth con conexión USB, controlador iDrive con botones de acceso directo, botones de favoritos, memoria integrada para datos de navegación, indicaciones con mapas o con flechas y mapas, pantalla a color de 6,5 pulgadas fija y de alta definición. | □ | □ | □ | □ | □ | □ | □ | □ | □ | □ | □ | □ | □ |
| Sistema de navegación Professional con sistema de manos libres Bluetooth con conexión USB, pantalla a color de 8,8 pulgadas fija y de alta definición, reproductor de DVD, botones de favoritos, representación con flechas y mapas en 3D o con vista aérea, disco duro integrado para mapas y archivos de audio, con Radio BMW Professional, controlador iDrive con botones de acceso directo y combinación de instrumentos con funciones ampliadas. | □ | □ | □ | □ | □ | □ | □ | □ | □ | □ | □ | □ | □ |
| Teléfono: | | | | | | | | | | | | | |
| – Preparación para teléfono móvil con conexión para dispositivos con Bluetooth y USB | □ | □ | □ | □ | □ | □ | □ | □ | □ | □ | □ | □ | □ |
| – Sistema de manos libres Bluetooth con conexión USB | □ | □ | □ | □ | □ | □ | □ | □ | □ | □ | □ | □ | □ |

¹ Disponible para el BMW Serie 1 tres puertas probablemente a partir de noviembre de 2012.

² Disponible, previsiblemente a partir de noviembre de 2012.

³ No disponible en combinación con el aviso de salida de trayecto.

| | | 114i | 116i | 118i ^a | 125i | M135i | M135i xDrive ^a | 114d ^b | 116d | 116d EfficientDynamics Edition | 118d | 120d ^c | 120d xDrive ^a | 125d |
|--|--|------|------|-------------------|------|-------|---------------------------|-------------------|------|--------------------------------|------|-------------------|--------------------------|------|
|--|--|------|------|-------------------|------|-------|---------------------------|-------------------|------|--------------------------------|------|-------------------|--------------------------|------|

| Peso | | | | | | | | | | | | | | |
|---|----|----------|-------------|-------------|----------------|----------------|-------------|----------|-------------|----------|-------------|-------------|----------|-----------------------|
| Peso en vacío CEI BMW Serie 1 tres puertas | kg | 1360 | 1360 [1380] | 1365 [1385] | 1415 [1435] | 1500 [1515] | [1590] | 1380 | 1380 [1415] | 1380 | 1390 [1415] | 1415 [1435] | 1495 | 1460 [1475] |
| Peso en vacío CEI BMW Serie 1 cinco puertas | kg | 1365 | 1365 [1385] | 1370 [1390] | 1420 [1440] | 1505 [1520] | [1595] | 1385 | 1385 [1420] | 1385 | 1395 [1420] | 1420 [1440] | 1500 | 1465 [1480] |
| Peso máximo admisible BMW Serie 1 tres puertas | kg | 1815 | 1815 [1835] | 1820 [1840] | 1870 [1890] | 1955 [1970] | [2045] | 1835 | 1835 [1870] | 1835 | 1845 [1870] | 1870 [1890] | 1950 | 1915 [1930] |
| Peso máximo admisible BMW Serie 1 cinco puertas | kg | 1820 | 1820 [1840] | 1825 [1845] | 1875 [1895] | 1960 [1975] | [2050] | 1840 | 1840 [1875] | 1840 | 1850 [1875] | 1875 [1895] | 1955 | 1920 [1935] |
| Carga útil | kg | 530 | 530 | 530 | 530 | 530 | 530 | 530 | 530 | 530 | 530 | 530 | 530 | 530 |
| Carga admisible sobre el eje delantero/trasero | kg | 865/1040 | 865/1040 | 870/1040 | 885 [895]/1070 | 950 [960]/1110 | [1010]/1110 | 875/1055 | 885/1055 | 875/1055 | 885/1055 | 905/1065 | 960/1090 | 890 [895]/1085 [1090] |
| Carga admisible sobre el techo | kg | 75 | 75 | 75 | 75 | 75 | 75 | 75 | 75 | 75 | 75 | 75 | 75 | 75 |
| Peso admisible del remolque sin freno ^d | kg | 650 | 650 | 670 | 680 | — | — | — | 690 | — | 690 | 710 | 750 | 740 |
| Peso admisible del remolque con freno y pendiente máxima del 12% ^e | kg | 1200 | 1200 | 1200 | 1200 | — | — | — | 1200 | — | 1200 | 1200 | 1200 | 1200 |
| Peso admisible del remolque con freno y pendiente máxima del 8% ^f | kg | 1200 | 1200 | 1200 | 1200 | — | — | — | 1200 | — | 1200 | 1200 | 1200 | 1200 |
| Carga admisible sobre el enganche de remolque | kg | 75 | 75 | 75 | 75 | — | — | — | 75 | — | 75 | 75 | 75 | 75 |

| Motor ^{4,5} | | | | | | | | | | | | | | |
|----------------------------------|-----------------|-----------|-----------|---------------|---------------|---------------|---------------|---------------|---------------|---------------|---------------|---------------|---------------|---------------|
| Cilindros/válvulas | | 4/4 | 4/4 | 4/4 | 4/4 | 6/4 | 6/4 | 4/4 | 4/4 | 4/4 | 4/4 | 4/4 | 4/4 | 4/4 |
| Cilindrada | cm ³ | 1598 | 1598 | 1598 | 1997 | 2979 | 2979 | 1598 | 1995 | 1598 | 1995 | 1995 | 1995 | 1995 |
| Díametro/carrera | mm | 85,8/77,0 | 85,8/77,0 | 85,8/77,0 | 90,1/84,0 | 89,6/84,0 | 89,6/84,0 | 83,6/78,0 | 90,0/84,0 | 83,6/78,0 | 90,0/84,0 | 90,0/84,0 | 90,0/84,0 | 90,0/84,0 |
| Potencia nominal/Régimen nominal | Cv/rpm | 102/4000 | 136/4400 | 170/4800 | 218/5000 | 320/5800 | 320/5800 | 95/4000 | 116/4000 | 116/4000 | 143/4000 | 184/4000 | 184/4000 | 218/4400 |
| Par máximo/régimen | Nm/rpm | 180/1100 | 220/1500 | 250/1500-4500 | 310/1350-4800 | 450/1300-4500 | 450/1300-4500 | 235/1500-2750 | 260/1750-2500 | 260/1750-2500 | 320/1750-2500 | 380/1750-2750 | 380/1750-2750 | 450/1500-2500 |
| Relación de compresión | | :1 10,5 | :1 10,5 | :1 10,5 | :1 10,0 | :1 10,2 | :1 10,2 | :1 16,5 | :1 16,5 | :1 16,5 | :1 16,5 | :1 16,5 | :1 16,5 | :1 16,5 |

| Cambio | | | | | | | | | | | | | | | |
|-------------------------------------|--|---------------------|-----------|-----------|------------|-----------|--------------|------------|------------|------------|------------|------------|------------|------------|-----------|
| Relación de cambio de serie | | 1*2 ^a :1 | 4,55/2,55 | 4,55/2,55 | 4,55/2,55 | 3,68/2,06 | 4,11/2,32 | 4,71/3,14 | 4,0/2,11 | 4,0/2,11 | 4,0/2,11 | 4,0/2,11 | 4,11/2,25 | 4,11/2,25 | 4,11/2,25 |
| 3 ^a /4 ^a :1 | | 1,66/1,23 | 1,66/1,23 | 1,66/1,23 | 1,31/1,0 | 1,54/1,18 | 2,11/1,67 | 1,38/1,0 | 1,38/1,0 | 1,38/1,0 | 1,38/1,0 | 1,40/1,0 | 1,40/1,0 | 1,40/1,0 | |
| 5 ^a /6 ^a :1 | | 1,00/0,83 | 1,00/0,83 | 1,00/0,83 | 0,810/0,68 | 1,00/0,85 | 1,29/1,0 | 0,780/0,65 | 0,780/0,65 | 0,780/0,65 | 0,780/0,65 | 0,800/0,66 | 0,800/0,66 | 0,800/0,66 | |
| 7 ^a /8 ^a /R:1 | | -/-/1,14 | -/-/1,14 | -/-/1,14 | -/-/3,35 | -/-/3,73 | 0,840/673,30 | -/-/3,65 | -/-/3,65 | -/-/3,65 | -/-/3,65 | -/-/3,65 | -/-/3,73 | -/-/3,73 | |
| Relación del diferencial trasero | | :1 2,81 | :1 2,81 | :1 3,08 | :1 3,91 | :1 3,08 | :1 3,08 | :1 2,93 | :1 3,08 | :1 2,93 | :1 3,08 | :1 3,15 | :1 3,15 | :1 3,39 | |

| Prestaciones | | | | | | | | | | | | | | |
|--|------|-----------|-----------|-----------|-----------|------------------|--------------------|----------------|----------|-----------|-----------|-----------|----------------|-----------|
| Velocidad máxima | km/h | 195 | 210 | 225 [222] | 245 [243] | 250 ⁹ | [250] ⁹ | 185 | 200 | 195 | 212 | 228 | 228 | 240 |
| Aceleración 0-100 km/h | s | 11,2 | 8,5 [8,7] | 7,4 [7,2] | 6,4 [6,2] | 5,1 [4,9] | [4,7] | 12,2 | 10,3 | 10,5 | 8,9 [8,6] | 7,2 [7,1] | 7,2 | 6,5 [6,3] |
| Recuperación 80-120 km/h en 4 ^a -5 ^a velocidad (cambio de serie) | s | 11,7/14,8 | 8,6/10,6 | 7,3/8,8 | 5,9/7,5 | 4,3/5,0 | — | — ⁹ | 8,6/11,7 | 10,2/14,2 | 7,2/9,3 | 5,7/7,2 | — ⁹ | 5,0/6,5 |

| Consumo ^{4,5,6} | | | | | | | | | | | | | | |
|-----------------------------------|----------|-----------|-----------|-----------|-------|--------|--------------------|----------------|-----------|-----|-----------|-----------|----------------|-------|
| Urbano | l/100 km | 7,2-7,1 | 7,2-7,1 | 7,6-7,5 | 8,6 | 11,2 | — ⁹ | — ⁹ | 5,4-5,3 | 4,4 | 5,5-5,4 | 5,7-5,6 | — ⁹ | 6,0 |
| | | [7,4-7,2] | [7,4-7,2] | [7,4-7,2] | [8,3] | [10,3] | — | — | [5,5-5,3] | | [5,5-5,3] | [5,3-5,2] | — | [5,7] |
| Interurbano | l/100 km | 4,8-4,6 | 4,8-4,6 | 4,9-4,8 | 5,4 | 6,2 | — ⁹ | — ⁹ | 3,9-3,8 | 3,4 | 3,9-3,8 | 4,0-3,9 | — ⁹ | 4,3 |
| | | [4,8-4,7] | [4,8-4,7] | [4,8-4,7] | [5,2] | [5,8] | — | — | [4,0-3,8] | | [4,0-3,9] | [4,1-3,9] | — | [4,2] |
| Promedio | l/100 km | 5,7-5,5 | 5,7-5,5 | 5,9-5,8 | 6,6 | 8,0 | [7,8] | 4,1-4,2 | 4,5-4,3 | 3,8 | 4,5-4,4 | 4,6-4,5 | [4,7-4,8] | 4,9 |
| | | [5,8-5,6] | [5,8-5,6] | [5,8-5,6] | [6,4] | [7,5] | — | — | [4,5-4,4] | | [4,5-4,4] | [4,5-4,4] | — | [4,8] |
| Emissiones de CO ₂ | g/km | 132-129 | 132-129 | 137-134 | 154 | 188 | [182] ⁹ | 109-112 | 117-114 | 99 | 118-115 | 122-119 | 123-126 | 129 |
| | | [134-131] | [134-131] | [134-131] | [149] | [175] | — | — | [119-115] | | [119-116] | [119-116] | — | [126] |
| Categoría de eficiencia | C | C | C | C [CB] | D [C] | F [E] | — ⁹ | — ⁹ | B-A | A+ | B-A | B [A] | — ⁹ | B |
| Capacidad aproximada del depósito | l | 52 | 52 | 52 | 52 | 52 | 52 | 52 | 52 | 52 | 52 | 52 | 52 | 52 |

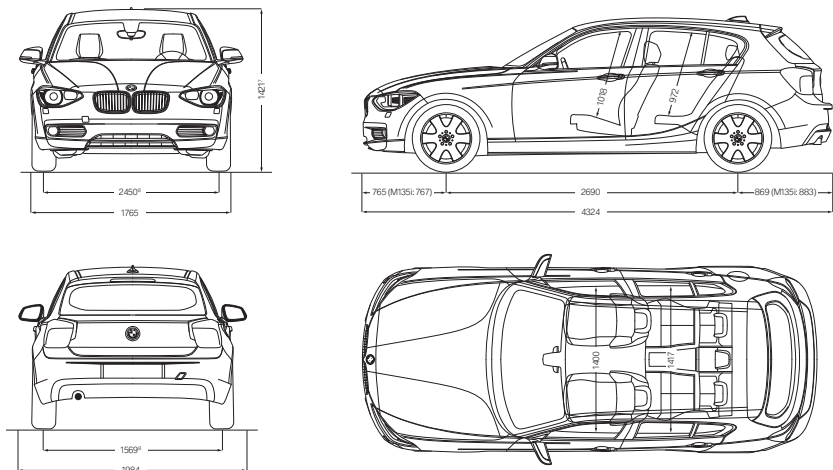
| | | | | | | | | | | | | | |
|--|------|------|-------------------|------|-------|---------------------------|-------------------|------|--------------------------------|------|-------------------|--------------------------|------|
| | 114i | 116i | 118i ² | 125i | M135i | M135i xDrive ³ | 114d ⁴ | 116d | 116d EfficientDynamics Edition | 118d | 120d ² | 120d xDrive ³ | 125d |
|--|------|------|-------------------|------|-------|---------------------------|-------------------|------|--------------------------------|------|-------------------|--------------------------|------|

Ruedas

| | | | | | | | | | | | | | |
|----------------------|---------------|---------------|---------------|-----------------|----------------------|----------------------|---------------|---------------|---------------|---------------|---------------|---------------|-----------------|
| Tamaño del neumático | 195/55 R 16 H | 195/55 R 16 H | 195/55 R 16 V | 205/50 R 17 W | 225/40/245/35 R 18 Y | 225/40/245/35 R 18 Y | 195/55 R 16 H | 195/55 R 16 H | 205/55 R 16 W | 195/55 R 16 V | 205/55 R 16 V | 205/55 R 16 V | 205/50 R 17 W |
| Tamaño de la llanta | 6,5 J x 16 | 6,5 J x 16 | 6,5 J x 16 | 7 J x 17 | 7,5 J/8 J x 18 | 7,5 J/8 J x 18 | 6,5 J x 16 | 6,5 J x 16 | 7 J x 16 | 6,5 J x 16 | 7 J x 16 | 7 J x 16 | 7 J x 17 |
| Material | Acero | Acero | Acero | Aleación ligera | Aleación ligera | Aleación ligera | Acero | Acero | Acero | Acero | Acero | Acero | Aleación ligera |

Sistema eléctrico

| | | | | | | | | | | | | | |
|-------------------------|----|------|------|------|------|------|------|------|------|------|------|------|------|
| Capacidad de la batería | Ah | 80 | 80 | 80 | 80 | 80 | 80 | 80 | 80 | 80 | 80 | 80 | 80 |
| Potencia del alternador | A | 180 | 180 | 180 | 180 | 210 | 210 | 175 | 175 | 175 | 175 | 180 | 175 |
| | W | 2520 | 2520 | 2520 | 2520 | 2940 | 2940 | 2450 | 2450 | 2450 | 2450 | 2520 | 2450 |



Todas las dimensiones de los dibujos técnicos se dan en milímetros (en la imagen, para el BMW Serie 1 cinco puertas) Capacidad del maletero de aproximadamente 360-1.200 litros.

¹ Peso con el depósito lleno en un 90%, un conductor de 68 kg y 7 kg de equipaje. El peso en vacío corresponde a vehículos con equipamiento de serie. El equipamiento opcional aumenta este valor.
² Disponible para el BMW Serie 1 tres puertas probablemente a partir de noviembre de 2012.
³ El peso total efectivo del remolque no puede ser mayor que la suma del peso máximo admisible remolcado más la carga máxima admisible sobre el enganche del remolque.
⁴ BMW recomienda el uso de gasolina súper sin plomo de 95 octanos. Se admite combustible sin plomo de 91 octanos o más con un porcentaje máximo de etanol del 10%. Los datos de potencia y consumo corresponden al combustible de 98 octanos.
⁵ Todos los motores cumplen la norma de gases de escape UE5; el BMW 120d², con la opción BMW BluePerformance, la norma UE6. El consumo se basa en el ciclo ECE; aproximadamente un tercio de la distancia recorrida en zona urbana y dos tercios en carretera. Además del consumo, se miden las emisiones de CO₂.
⁶ El consumo, las emisiones de CO₂ y la categoría de eficiencia dependen del tamaño de las llantas y los neumáticos elegidos. Encontrará información detallada en la lista de precios.
⁷ Altura con antena de techo: 1.440 mm. Para el BMW 116d EfficientDynamics Edition, la altura es de 1.413 mm o con antena de techo de 1.432 mm.
⁸ Para los modelos BMW 125i, BMW 116d EfficientDynamics Edition, BMW 120d² y BMW 125d², la anchura de vía es de 1.521 mm delante y de 1.556 mm detrás (BMW M135i: 1.512 mm delante, 1.532 mm detrás).
⁹ Disponible probablemente a partir de noviembre de 2012. Datos provisionales, pendientes de confirmación oficial, que se han calculado sobre la base del ciclo ECE. Los datos que faltan no estaban aún disponibles al cierre de la edición.
¹⁰ Limitada electrónicamente.

Los valores entre [] corresponden a los vehículos con cambio automático de 8 velocidades (de serie en el BMW M135i xDrive).

Concepto de BMW Service: siempre al día. Al comprar un BMW, adquieres la calidad y la asistencia de un servicio perfecto. Estarnos siempre a tu disposición en 139 puntos de servicio en España y en más de 3.300 repartidos por más de 150 países de todo el mundo. Gracias al equipo de diagnóstico incorporado al vehículo, siempre sabrás con exactitud la fecha de la siguiente revisión y las operaciones que han de realizarse. La función **Condition Based Service (CBS)** mide individualmente el estado de las piezas sujetas a desgaste y los líquidos más importantes y controla los servicios de mantenimiento que debes realizar a tu BMW en función del tiempo y los kilómetros. Basándose en los datos medidos automáticamente, el display de información del

puesto de conducción indica con antelación el momento en que debe pasar una revisión. El display de control del sistema iDrive te mostrará el momento exacto de la siguiente revisión y los componentes que deben examinarse. Con BMW TeleServices, un innovador servicio telemático de BMW Service, la información obtenida por CBS se transmite automáticamente a la Red de Servicios Oficiales BMW. De este modo, tu Asesor de Servicio BMW podrá asesorarte de una forma más completa. Tu Servicio Oficial BMW utiliza **Recambios Originales BMW** para todos los trabajos, porque la calidad y la seguridad son para nosotros lo primero.

A LA MEDIDA DE TU VEHÍCULO. BMW SERVICE



BMW Service Inclusive. Tu Servicio Oficial BMW también te ofrece una solución inteligente en cuanto al servicio. Con BMW Service Inclusive, no tendrás ningún coste adicional de mantenimiento durante el plazo o kilometraje acordado. Encontrarás más detalles en www.bmw.es



Con **BMW TeleServices** estarás siempre en buenas manos. Los vehículos BMW pueden ponerse en contacto directamente con tu Servicio Oficial BMW y avisar de la necesidad de mantenimiento. En cuanto los sensores CBS detectan dicha necesidad, el vehículo realiza una llamada automática BMW Teleservice y transmite todos los datos relevantes, que hasta ahora solo podían determinarse en el taller. Posteriormente, un Asesor de Servicio contactará contigo para concertar la cita en el Taller. Gracias a la información del vehículo transferida anteriormente, se reduce la estancia en el Taller y tu BMW regresa con rapidez a la carretera. Encontrarás más información en www.bmw.es



BMW Mobile Care. En caso de avería, el servicio BMW Mobile Care estará en todo momento a tu disposición, los 365 días del año. Técnicos especialmente formados por BMW se harán cargo de todo para restablecer la operatividad de su BMW, ya sea por teléfono o en carretera. Si tienes una avería, ponte en contacto con BMW Mobile Care llamando al teléfono 900 100 482. Además, todos los vehículos BMW nuevos matriculados a partir del 1 de enero de 2011 están cubiertos, durante 24 meses, con las prestaciones de movilidad contempladas en las condiciones vigentes de la garantía de BMW Mobile Care (como grúa, coche de alquiler, taxi, estancias en hoteles y traslado del vehículo). Esta garantía se ampliará a otros 24 meses si se realiza el cambio de aceite del motor acordado en un Servicio Oficial BMW, y la vigencia será de 5 años desde la fecha de la matriculación. Puedes obtener más información en tu Concesionario o Servicio Oficial BMW, en el teléfono de Atención al Cliente: 902 357 902, de 09:00 a 21:00 horas, o en nuestro sitio web: www.bmw.es



BMW Financial Services. Aún deseas una cosa más para tu BMW: la solución financiera perfecta. Una que te permita satisfacer también otros deseos. En BMW Financial Services te ofrecemos una gama de soluciones a la medida en materia de leasing, financiación y seguros, que adaptamos individualmente a tus necesidades y a tu presupuesto. Te ofrecemos mucho más que solo unas condiciones atractivas. Por ejemplo, nuestras prestaciones opcionales de leasing: servicio de vehículo de sustitución y leasing extra. Encontrarás más detalles en la lista de precios o en www.bmwefes.es. Te convencerás tú mismo. Tu Concesionario Oficial BMW te hará encantado una oferta individual para el vehículo de tus sueños.

CREAR EL FUTURO DE FORMA RESPONSABLE

BMW Group ha sido reconocido por séptima vez consecutiva en el "Dow Jones Sustainability Index" como la empresa de automóviles más sostenible del mundo, ya que la sostenibilidad está presente en toda nuestra cadena de valor: desde el desarrollo de conceptos de vehículos alternativos y eficientes, pasando por procesos de producción respetuosos con el medio ambiente, hasta el reciclado. Nuestra filosofía BMW EfficientDynamics ofrece ventajas para los clientes, el clima y el



MÁS EXPERIENCIAS CON BMW



BMW Top Cover: tendrás prioridad. Con tu nuevo BMW, recibirás tu tarjeta BMW Card personal. Disfruta de atractivas condiciones especiales en hoteles, restaurantes, clubs de golf y eventos de la máxima categoría.

Además, en el portal de atención al cliente de www.bmw.es tienes a tu disposición muchos servicios gratuitos, como el envío gratuito de SMS y los foros de discusión online. La tarjeta BMW Card es también tarjeta de crédito. La BMW Premium Silber incluye seguro de accidentes y seguro de asistencia BMW. La tarjeta BMW Premium Gold ofrece además un seguro de enfermedad para viajes al extranjero y un seguro a todo riesgo para vehículos de alquiler, así como un exclusivo servicio Lifestyle y de viajes. Y la tarjeta BMW Premium Carbon añade un servicio de asistente personal, acceso privilegiado al programa Status de nuestro socio colaborador y un amplio paquete de seguros.

Encontrarás información detallada en www.bmwfs.es y podrás solicitarla todos los días en la línea de asistencia telefónica de la tarjeta BMW.



Mi BMW: tan individual como tus deseos. Configura un BMW totalmente personalizado rápida y cómodamente con las modernas posibilidades que le ofrecemos. En www.bmw.es también podrás localizar rápidamente el Concesionario Oficial BMW más cercano a tu domicilio, donde podrás solicitar un presupuesto o concertar una prueba de conducción. Regístrate y podrás configurar, modificar y guardar tu vehículo "soñado".



BMW TV: toda la información interesante a tu alcance. Aquí experimentarás la marca BMW en todas sus facetas. Detallados reportajes, retratos e informes de referencia. En www.bmw.es, encontrarás la última información sobre automóviles, innovaciones, ferias, eventos, deporte y estilo de vida en emocionantes imágenes.



BMW Magazine: información y entretenimiento. BMW Magazine te ofrece interesantes contenidos relacionados con el Mundo de BMW. Al adquirir un vehículo BMW, puedes solicitar la suscripción y la recibirás en tu domicilio de forma gratuita dos veces al año.



BMW Driving Experience: "disfrutar puede practicarse". Conducir un BMW debe ofrecer placer de conducir. Y como ocurre con cualquier equipo deportivo, cuanto más dominio, mayor placer. Con BMW Driving Experience llevarás tu BMW al límite por calles, pistas, nieve y hielo o incluso por el desierto de Namibia, pero siempre con seguridad y dominio. La oferta abarca desde formación en seguridad, nieve y hielo hasta cursos de conducción deportiva M en uno de los circuitos más exigentes del mundo, el de Nürburgring. Más información en: www.bmw.es/drivingexperience



BMW Welt: el hogar del placer de conducir. Visita Múnich y recoge tu nuevo vehículo en BMW Welt. En el lugar donde desde hace más de 90 años late el corazón de la marca, experimentarás BMW con todos los sentidos y verás por primera vez en vivo su nuevo vehículo. En BMW Welt te espera nuestro programa de asistencia a medida. te aguardan experiencias únicas: desde la apasionante visita al salón Premium hasta la fábrica o el Museo BMW y la entrega de tu nuevo automóvil. Merece la pena. Visítanos en www.bmw.es. En tu Concesionario Oficial BMW te ayudarán con mucho gusto. Estaremos encantados de recibirte.



Eventos BMW: experimenta la pasión de BMW y el más puro placer de conducir en nuestros eventos. Encontrarás toda la oferta de eventos BMW en www.bmw.es

medio ambiente. Así, se ha reducido el nivel de emisiones de CO₂ de nuestra flota europea de vehículos en un 30% desde 1995 hasta hoy. Para nosotros aún no es suficiente: nuestra meta es reducir en un 30% el consumo de recursos, como agua y energía, en la fabricación de cada vehículo entre 2006 y 2012. En nuestra planta de motores de Steyr, en Austria, ya hemos dado otro paso adelante: desde 2007 fabricamos sin aguas residuales.

Naturalmente, todos nuestros vehículos pueden reciclarse o reutilizarse sin problemas y de forma económica cuando finaliza su vida útil. Dirígete a tu Concesionario Oficial BMW cuando quieras deshacerte de tu BMW antiguo. Encontrarás más información sobre este tema en nuestra página web.

Más sobre BMW



www.bmw.es
902 357 902

¿Te gusta conducir?



Este catálogo reproduce modelos, equipamientos y posibilidades de configuración (equipamiento de serie y equipamiento opcional) de los vehículos suministrados por BMW AG al mercado alemán. En otros Estados miembros de la Unión Europea pueden darse diferencias respecto a los equipamientos de serie y opcionales y a las posibilidades de configuración que se describen en el presente documento. Infórmate directamente en tu Concesionario Oficial BMW sobre las diferentes versiones que se ofrecen en cada país. Salvo modificaciones de fabricación y equipamientos.
© BMW AG, Munich/Alemania. Solo se permite la reproducción, incluso de forma resumida, con autorización escrita de BMW AG, Múnich.

BMW recommends **EDGE**

