



¿Te gusta conducir?



BMW X5





BMW X5

VERSATILIDAD

- 06 Exterior**
Brilla sobre cualquier firme.
- 12 Dinamismo de conducción**
Paquetes de suspensión adaptativa. El sistema inteligente de tracción a las cuatro ruedas BMW xDrive.
- 14 Puesto de conducción**
Intuitivo e inteligente.
- 16 Aerodinámica**
Marcar nuevas pautas.
- 18 Interior**
Atmósfera exclusiva.
- 20 BMW X5 xDrive40e iPerformance**
Concepto de propulsión eléctrica: BMW eDrive.

Tecnología

INNOVACIONES QUE MARCAN LA PAUTA

- 22 BMW ConnectedDrive/ BMW Personal CoPilot**
Servicios digitales y asistencia al conductor.
- 24 BMW EfficientDynamics**
Reducción de consumo y emisiones y aumento de las prestaciones.
- 26 Motores BMW TwinPower Turbo**
Máximas prestaciones con el mínimo consumo.
- 28 BMW X5 xDrive40e híbrido enchufable**
- 30 M Performance**
Genes M.
- 32 Bastidor y seguridad**
Innovaciones para disfrutar.

Equipamiento

TAN PERSONAL COMO LOS DESEOS

- 36 BMW X5**
- 38 Diseño Pure Experience**
- 40 Diseño Pure Excellence**
- 42 Paquete deportivo M**
- 44 BMW Individual**
- 46 Colores, tapicerías y molduras interiores**
- 50 Equipamiento de serie / Equipamiento opcional**
- 61 Accesorios Originales BMW**

Visión general

LA DIVERSIDAD DEL BMW X5 DE UN VISTAZO

- 62 Datos técnicos e información sobre consumo, emisiones de CO₂ y categorías de eficiencia**
- 64 BMW Service**
BMW Service, BMW Financial Services y Experiencia BMW.

Editorial

EN VANGUARDIA DEL PROGRESO, UNA VEZ MÁS

Desde su lanzamiento, el BMW X5 marca hitos en una categoría que él mismo creó. Ahora ha vuelto: en su tercera generación supera nuevamente sus propios logros como todoterreno y aporta lujo y confort incomparables en los terrenos más exigentes.

Varias tecnologías le ayudan a mantenerse a la cabeza de esta categoría que le es tan propia, y a mejorar tanto la eficiencia y el dinamismo, como la comodidad y la seguridad fuera de la carretera. Las líneas Diseño Pure Experience y Diseño Pure Excellence* realzan la presencia y la discreción de su coche, siempre con un toque muy personal. Por fuera, la seductora línea del BMW X5 confirma que nos encontramos ante una personalidad con carácter.

www.bmw.es

Encontrará más información sobre consumo de combustible, emisiones de CO₂ y categoría de eficiencia en las páginas 62 | 63 y en la lista de precios.

Equipamiento del modelo presentado: BMW X5 xDrive50i con diseño exterior Pure Experience e interior Pure Experience

Motor:	Gasolina de 8 cilindros BMW TwinPower Turbo	Color exterior:	Sparkling Brown metalizado
Potencia:	330 kW (450 CV)	Tapicería:	Equipamiento exclusivo de cuero Nappa ampliado en Elfenbeinweiss
Llantas:	Llantas de aleación ligera de 19 pulgadas con radios en estrella estilo 449	Molduras interiores:	Madera noble de roble americano

Equipamiento del modelo presentado: BMW X5 xDrive40e con diseño exterior Pure Excellence e interior Pure Excellence

Motor:	Motor de gasolina de 4 cilindros BMW TwinPower	Color exterior:	Glaciersilber metalizado
Potencia:	180 kW (245 CV)	Tapicería:	Equipamiento exclusivo ampliado de cuero Nappa en Elfenbeinweiss
Potencia total:	230 kW (313 CV)	Molduras interiores:	Pianolack Schwarz
Llantas:	Llantas de aleación ligera de 19 pulgadas con radios en estrella estilo 490, BMW EfficientDynamics		



* Equipamiento opcional



SIEMPRE EN
LO MÁS ALTO



PORQUE ES CAPAZ

Ante las más diversas exigencias de nuestra vida cotidiana y tiempo libre, el BMW X5 ofrece una respuesta sencilla: versatilidad. Su portón trasero está dividido en dos partes para facilitar el acceso a los objetos menos voluminosos. Cuando está abierta, la parte inferior se convierte en una plataforma capaz de soportar hasta 250 kg. La capacidad del maletero puede ampliarse hasta 1.870 litros gracias al respaldo de los asientos traseros abatible en la proporción 40:20:40. Y ofrece también, con la tercera fila de asientos (opcional), dos plazas adicionales para que puedan viajar hasta siete personas. ¿Estará el BMW X5 a la altura de sus exigencias? Siempre.

Tan capaz como el BMW X5 es el icono de las motos enduro de viaje: la BMW R 1200 GS. Robusta, dinámica y con carácter. Gracias a las tecnologías más avanzadas y a su innovador diseño, es la compañera de confianza en todo tipo de aventuras sobre cualquier terreno.



El BMW X5 no necesita una segunda oportunidad para cautivar: lo consigue desde el principio. Los faros LED autoadaptables (opcionales), que dan expresividad al frontal y la línea lateral deportiva, definen una presencia muy robusta. Siempre va el primero y siempre es único.

HACE FALTA MUCHA FUERZA PARA ESTAR
SIEMPRE A LA ALTURA





DOMINIO DEL ASFALTO Y DE LAS EMOCIONES

El BMW X5 se comporta de manera noble en cualquier circunstancia. Los paquetes opcionales de suspensión adaptativa, en conducción deportiva o confort, mantienen el contacto con el suelo y se combinan con el sistema inteligente de tracción a las cuatro ruedas BMW xDrive para proporcionar una motricidad perfecta y máximo placer de conducir. ¿Tiene que recorrer un camino difícil con el peor tiempo del mundo? Despreocúpese, porque el BMW X5 abrirá su camino.



Al volante del BMW X5, el control es algo natural. Todos los mandos, incluido el controlador iDrive Touch* y los numerosos sistemas de asistencia opcionales BMW ConnectedDrive, están orientados hacia el conductor y le ayudan a sentirse cómodo durante su viaje sin preocuparse por posibles situaciones imprevistas. Uno de los mejores ejemplos es el asistente en atascos*, que alivia la tensión de las retenciones asumiendo el control completo del coche, desde el arranque hasta la dirección pasando por la distancia de seguridad.

¿LISTO PARA TOMAR EL CONTROL AL VOLANTE?

* Equipamiento opcional

CAPAZ DE DIRIGIR LA FUERZA DE LOS VIENTOS

Superior incluso a la resistencia del viento: la refinada aerodinámica del BMW X5 lo demuestra. El diseño de la carrocería incorpora detalles únicos que mejoran la circulación del aire. Las turbulencias en los pasos de rueda delanteros se reducen con el Air Curtain en el faldón frontal y el Air Breather en dichos pasos de rueda. Los retrovisores exteriores de aerodinámica optimizada y el Aeroblade de la zaga contribuyen a alcanzar uno de los coeficientes de resistencia aerodinámica c_w más bajos de su categoría.





¿Consiste la perfección en prestar atención hasta el último detalle? Si es así, el interior del BMW X5 le parecerá perfecto. La tercera fila de asientos (opcional) es amplia y cómoda y, por supuesto, los materiales y los acabados son excelentes. El aroma del cuero, el tacto de la madera, las luces de ambiente o el sistema de sonido envolvente Bang & Olufsen (opcional) conforman una atmósfera de perfección que estimula todos los sentidos.

SIÉNTESE EN LA FILA QUE QUIERA,
PORQUE SIEMPRE SERÁ LA PRIMERA



FUERZA COMBINADA

El BMW X5 xDrive40e iPerformance representa, como modelo híbrido enchufable, diseño deportivo y sostenibilidad. Su concepto de propulsión inteligente combina un motor de gasolina de 4 cilindros BMW TwinPower con componentes BMW eDrive. La interacción entre motor eléctrico, batería de alto voltaje de iones de litio y gestión inteligente de energía garantiza un placer de conducir eficiente, sin emisiones en el modo exclusivamente eléctrico. El sistema inteligente de tracción a las cuatro ruedas BMW xDrive ofrece, también durante la conducción eléctrica, la máxima tracción y agilidad. Para disfrutar siempre de la máxima potencia, puede cargar con comodidad su BMW en casa con el cable de carga en cualquier enchufe doméstico o mediante su propio sistema BMW i Wallbox. También de viaje dispondrá de numerosos puntos de carga públicos para suministrar rápidamente nueva energía a su vehículo. Disfrute de una nueva dimensión que aúna dinamismo único y máxima eficiencia: BMW X5 con eDrive.



BMW ConnectedDrive y BMW Personal CoPilot

www.bmw.es

CAPTACIÓN DE HASTA **360** GRADOS DEL ENTORNO DEL VEHÍCULO

Disfrute con BMW Personal CoPilot de la máxima comodidad con la máxima seguridad. Con independencia de si se trata de conducción, aparcamiento o visibilidad: los sistemas de asistencia al conductor BMW Personal CoPilot siempre estarán a su lado en cualquier situación. Los sistemas más modernos como radar, ultrasonido y cámaras captan el entorno del vehículo y constituyen la base de los sistemas inteligentes de asistencia al conductor. Ya activándose, si se desea, o como ayuda de emergencia en segundo plano, los sistemas de asistencia BMW Personal CoPilot hacen cada viaje en su BMW más agradable y seguro.

MÁS DE **40** AÑOS DE CONEXIÓN

El futuro en mente desde el principio: BMW comenzó con la movilidad conectada ya en la década de 1970. A partir de 1999, con la tarjeta SIM integrada en el vehículo, se consiguió otro hito en el futuro digital. Se empezaron a ofrecer servicios online y servicios Google, así como innovadores sistemas de visualización, por ejemplo, BMW Head-Up Display. Todo estaba orientado a las necesidades del conductor: como primer fabricante de automóviles de gama alta, BMW hizo posible la reserva y el pago flexibles de servicios tanto en el vehículo como en el PC en casa a través de la tienda BMW ConnectedDrive. Y con la introducción de BMW Connected y Open Mobility Cloud, BMW da el siguiente paso en dirección hacia el futuro de la movilidad.

MÁS DE **20** SERVICIOS Y APLICACIONES EN LA TIENDA BMW CONNECTED DRIVE

El equipamiento de servicios BMW ConnectedDrive es la base de los servicios inteligentes BMW ConnectedDrive y de la integración de una selección de aplicaciones para smartphone. El equipamiento permite también el acceso a la tienda BMW ConnectedDrive, donde pueden reservarse, ampliarse y organizarse con facilidad y flexibilidad servicios y aplicaciones en cualquier momento conforme a las necesidades individuales, por ejemplo, con el servicio de asistente personal o el Entretenimiento Online, que convierte cada viaje en una experiencia cómoda y entretenida.

CONEXIÓN PERFECTA Y **PERMANENTE** CON BMW CONNECTED

¿Cómo sería no volver a llegar tarde nunca? ¿Y que su BMW conociera sus destinos favoritos? ¿O contar con una eficaz navegación dentro o fuera del vehículo? BMW Connected proporciona la información deseada cuando y donde se quiera. BMW Connected es un asistente de movilidad personalizado que facilita la movilidad para la vida diaria y ayuda a llegar al destino a tiempo y relajado. Mediante la aplicación BMW Connected, la información relevante para la movilidad, como la recomendación de la hora de salida óptima, siempre está disponible por smartphone o smartwatch y se transfiere sin problemas al vehículo.

BMW X5: conexión digital para más info-entretenimiento y comodidad

COMUNICACIÓN DE HORA DE SALIDA

A través del iPhone o el Apple Watch, **BMW Connected** informa al usuario de la mejor hora de salida para poder llegar al destino a la hora deseada. El sistema calcula la hora de salida propuesta según la ubicación y tomando como base los datos de tráfico en tiempo real.^{1,2}

SERVICIO DE ASISTENTE PERSONAL

El Asistente Personal conecta al conductor, con solo pulsar un botón, con un agente del Centro de llamadas BMW. Este buscará, por ejemplo, un restaurante, el cajero automático más próximo o una farmacia de guardia, y, si se desea, enviará las direcciones directamente al sistema de navegación BMW.

DRIVING ASSISTANT PLUS

Driving Assistant Plus incluye, además de los avisos de colisión y de salida de trayecto, el control de crucero activo con función Stop&Go y el asistente de retenciones, que se encarga, a velocidades de hasta 60 km/h, de la velocidad, la distancia con el vehículo que circula delante y la dirección, aumentando así la seguridad y la comodidad.

BMW HEAD-UP DISPLAY

El BMW Head-Up Display³ a todo color proyecta información relevante para la conducción directamente en el campo visual del conductor y permite así aumentar la concentración en la carretera. Se muestran, por ejemplo y en función del equipamiento, la velocidad actual, las indicaciones de navegación, el Speed Limit Info con indicador de prohibición de adelantar y las listas de teléfono y entretenimiento.

¹ Es preciso contar con el equipamiento de Servicios Remotos BMW ConnectedDrive.

² Es preciso contar con el equipamiento Remote Services.

³ Con gafas de sol polarizadas, las indicaciones de BMW Head-Up Display se distinguen de forma limitada. El contenido mostrado depende del equipamiento. Es posible que se necesiten otros equipamientos opcionales.

Encontrará más información relativa a BMW ConnectedDrive, especialmente sobre la duración del servicio y los costes, en www.bmw.es o en la lista de precios, y podrá solicitarla de lunes a viernes de 09:00 a 20:00 horas en la línea de asistencia telefónica 900-357-902.

MÁS POTENCIA, MENOS CONSUMO

Más potencia de 3 a 12 cilindros. Consumo reducido y placer de conducir: los motores BMW TwinPower Turbo ofrecen el máximo dinamismo posible con la máxima eficiencia, gracias a los sistemas de inyección más avanzados, el control de potencia variable y una estudiada tecnología de turbocompresión. Con independencia de si se trata de un motor de gasolina o diésel y del número de cilindros: los motores de la familia BMW EfficientDynamics permiten una entrega energética de potencia y una respuesta espontánea ya a bajo régimen, y son especialmente eficientes y poco contaminantes.

MENOR CONSUMO. MEJORES PRESTACIONES

Desde el 2000 aproximadamente un 33% menos de emisiones de CO₂: BMW EfficientDynamics es un paquete tecnológico que abarca la transmisión, el concepto de vehículo y la gestión inteligente de la energía.

Todos los BMW incluyen de serie tecnologías innovadoras que contribuyen a incrementar la eficiencia. Con medidas para el aumento de la eficiencia de los motores, la propulsión eléctrica, la construcción ligera y la optimización de la aerodinámica, BMW ha conseguido reducir las emisiones de CO₂ de su flota en torno a un 33%.

MÁS VELOCIDAD, MENOS PESO

Menos peso gracias a la construcción ligera inteligente: estudiada hasta el más mínimo detalle, la construcción ligera inteligente consiste en la selección y el empleo del material óptimo en cada punto del vehículo. Con materiales de alta tecnología y especial ligereza, como el aluminio o el carbono, BMW EfficientLightweight persigue el objetivo de reducir al máximo el peso. Así se consigue más dinamismo, estabilidad, seguridad y comodidad.

MÁS ENERGÍA, MENOS GASOLINA

100% placer de conducir con 0% de emisiones locales: la tecnología BMW eDrive lo hace posible. Con este sistema, la energía para la conducción eléctrica se obtiene de una batería de alto voltaje de iones de litio y se emplean numerosas medidas de eficiencia como el uso de la tecnología Brake Energy Regeneration. El nuevo motor síncrono eléctrico desarrollado para BMW eDrive por BMW ofrece un elevado par, disponible en la aceleración hasta alcanzar la velocidad máxima, y combina la movilidad sostenible con una agilidad y dinamismo sorprendentes.

eDRIVE

La tecnología BMW eDrive combina en un modelo híbrido enchufable como el BMW X5 xDrive40e iPerformance lo mejor de dos mundos: la conducción totalmente eléctrica y sin emisiones, por ejemplo, en la ciudad, y unas prestaciones dinámicas con una gran autonomía. El sistema de gestión inteligente regula la interacción entre motor eléctrico y motor de combustión con la máxima eficiencia

BMW EFFICIENT LIGHTWEIGHT

Para la fabricación del BMW X5 se han utilizado numerosos materiales de alta tecnología: ligeros, como el aluminio en la parte delantera del vehículo y el bastidor, y acero de alta resistencia en la carrocería, así como magnesio y plásticos avanzados. Estas soluciones de BMW EfficientLightweight reducen el peso de los componentes y contribuyen a la extraordinaria rigidez de la carrocería y a la seguridad pasiva para conductor y acompañante. Además, se mejoran las prestaciones dinámicas gracias al reparto uniforme del peso entre los ejes delantero y trasero.

AERODINÁMICA

Con medidas aerodinámicas específicas, BMW consigue una resistencia aerodinámica optimizada. Esto influye positivamente en la eficiencia y la estabilidad de marcha y reduce el nivel de ruido en el interior. A ello contribuyen soluciones como el Air Vent Control, el revestimiento plano de los bajos o el Air Curtain del faldón delantero.

FUNCIÓN AUTO START/STOP

La función Auto Start/Stop apaga el motor cuando se detiene brevemente el coche, por ejemplo, ante un semáforo o en una retención. De esta forma, se reduce el consumo. Al pisar el embrague (cambio manual) o soltar el freno (cambio Steptronic), el motor arranca automáticamente en una fracción de segundo.



DESARROLLADOS BAJO LA PRESIÓN DE LAS MÁXIMAS PRESTACIONES: MOTORES BMW TWIN POWER TURBO

BMW TwinPower Turbo. Los innovadores motores de gasolina BMW TwinPower Turbo figuran entre las principales medidas de la estrategia BMW EfficientDynamics y han sido galardonados en diversas ocasiones. Combinan los sistemas de inyección más avanzados, el control de la potencia totalmente variable y la innovadora tecnología de turbocompresor.



BMW X5 xDrive35i

El motor de gasolina de 6 cilindros en línea BMW TwinPower Turbo combina un turbocompresor TwinScroll con VALVETRONIC, Doble VANOS y High Precision Injection. La fuerza espontánea, el funcionamiento refinado y un par de 400 Nm caracterizan este motor de 225 kW (306 CV). De 0 a 100 km/h en apenas 6,5 s. Este paquete de tecnología inteligente reduce considerablemente el consumo promedio, que es de 8,5 l/100 km¹, con unas emisiones de CO₂ de 197–199 g/km¹.

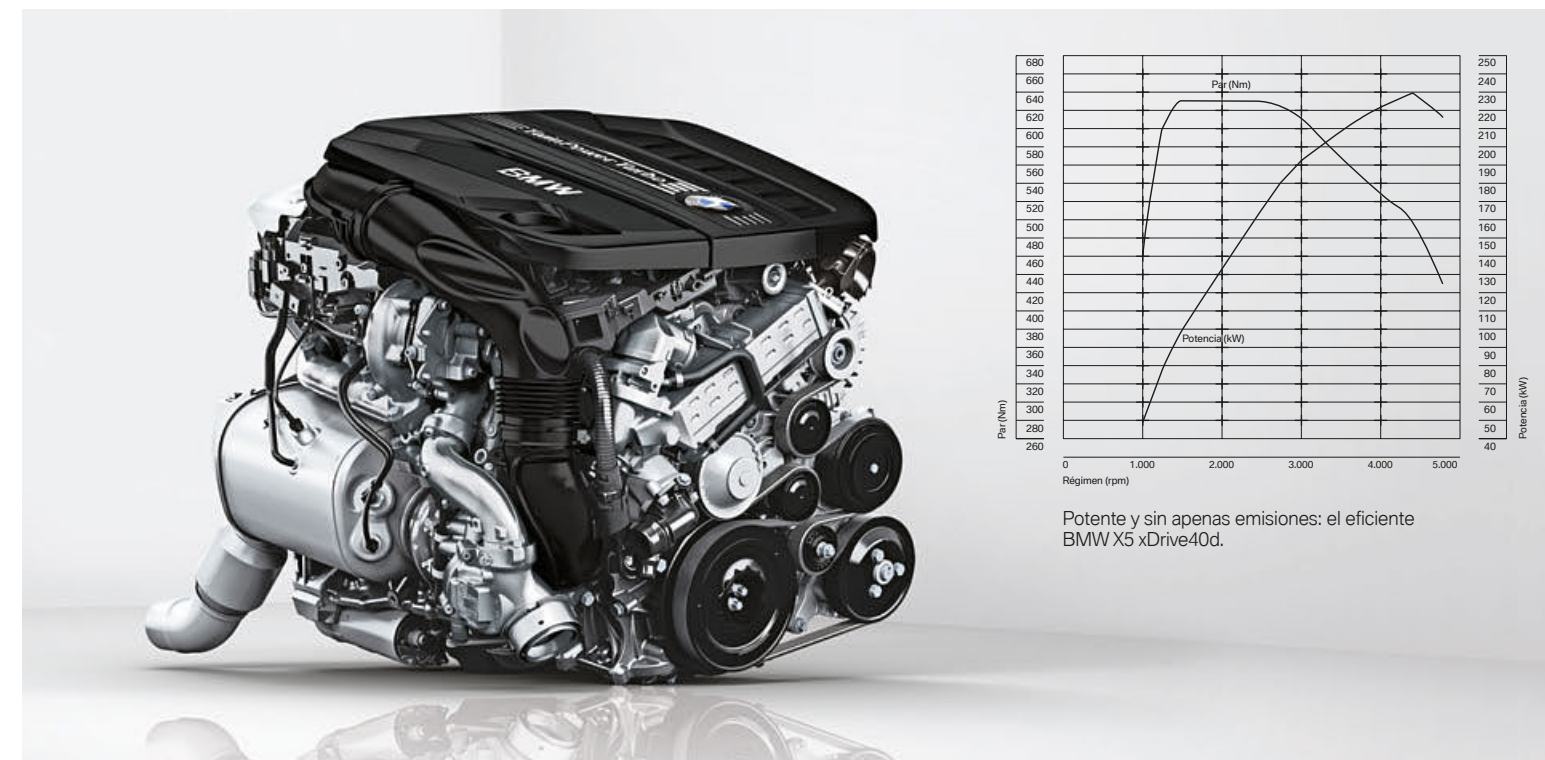
BMW X5 xDrive40e iPerformance

El BMW X5 xDrive40e iPerformance, con una potencia de sistema de 230 kW (313 CV), combina el eficiente motor híbrido eDrive con el sistema inteligente de tracción a las cuatro ruedas BMW xDrive, que proporciona la máxima tracción y agilidad también en el modo exclusivamente eléctrico. El sistema de propulsión está compuesto por un motor de gasolina de 4 cilindros de 180 kW (245 CV) con tecnología BMW TwinPower Turbo, un motor eléctrico² de 83 kW (113 CV) y la tracción variable a las cuatro ruedas BMW xDrive.

BMW X5 xDrive50i

El motor V8 BMW TwinPower Turbo combina dos turbocompresores con VALVETRONIC con Doble VANOS y High Precision Injection. Proporciona un elevado par de 650 Nm desde 2.000 rpm hasta 4.500 rpm. El motor entrega 330 kW (450 CV) y acelera el vehículo desde 0 hasta 100 km/h en apenas 4,9 segundos, con un consumo sumamente eficiente gracias a la tecnología High Precision Injection.

BMW TwinPower Turbo. La tecnología BMW TwinPower Turbo de los motores diésel combina el sistema de inyección más avanzado y el control de la potencia totalmente variable para aumentar la eficiencia, con una innovadora tecnología de turbocompresión que ofrece más dinamismo. Todas las versiones disponibles están fabricadas en construcción ligera de aluminio y llevan un filtro de partículas que no requiere mantenimiento.



BMW X5 sDrive25d/xDrive25d

El motor diésel de 4 cilindros BMW TwinPower Turbo de 2 litros de cilindrada y 170 kW (231 CV) combina la inyección directa Common Rail con un sistema de turbocompresión de dos etapas con geometría de turbina variable. Esto hace del BMW X5 sDrive25d la opción más eficiente de toda la gama. En lugar de tracción a las cuatro ruedas, el BMW X5 sDrive25d utiliza tracción trasera. Sin olvidar la ventaja en peso, que permite obtener un consumo de combustible y unos valores de emisiones especialmente bajos. Alcanza el par máximo de 500 Nm a solo 2.000 rpm. Tanto el BMW X5 sDrive25d como el BMW X5 xDrive25d aceleran de 0 a 100 km/h en 7,7 segundos y alcanzan una velocidad máxima de 220 km/h. El consumo promedio es de únicamente 5,3–5,4 litros cada 100 kilómetros¹ (BMW X5 xDrive25d: 5,6 l). Emisiones de CO₂: de 139–141 g/km¹ (BMW X5 xDrive25d: 146–148 g/km¹). El sistema inteligente de tracción a las cuatro ruedas BMW xDrive incrementa la motricidad y la estabilidad.

BMW X5 xDrive30d

Este motor diésel de 6 cilindros en línea BMW TwinPower Turbo con una cilindrada de 3,0 litros combina la inyección directa CommonRail y un turbocompresor con geometría de turbina variable. Este extraordinario motor de 190 kW (258 CV) ofrece un impresionante par de 560 Nm ya a 1.500 rpm. Bastan 6,8 s para acelerar de 0 a 100 km/h. El consumo medio es de solo 5,9–6,0 l cada 100 km¹ y las emisiones promedio de CO₂ son de 156–158 g/km¹.

BMW X5 xDrive40d

Este motor diésel convence por su tecnología BMW TwinPower Turbo, que combina la inyección directa Common Rail con un sistema de turbocompresión de dos etapas con geometría de turbina variable, así como por sus 230 kW (313 CV) y un par máximo de 630 Nm ya a 1.500 rpm. Esto permite que el BMW X5 xDrive40d despliegue unas prestaciones fuera de lo común con un consumo promedio de 6,0 l cada 100 km¹ y unas emisiones de CO₂ particularmente bajas (157–159 g/km¹). La aceleración de 0 a 100 km/h es de solo 5,9 s, con una velocidad máxima de 236 km/h.

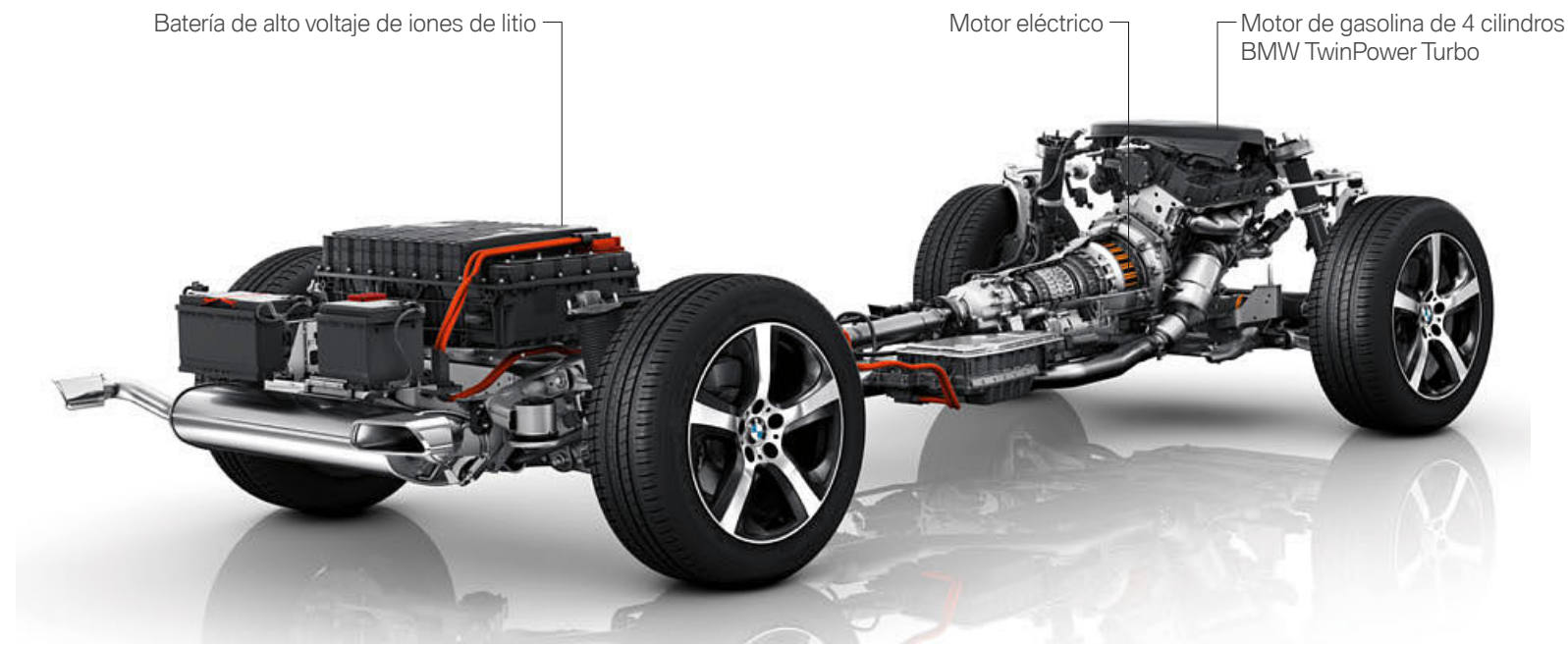
¹ El consumo y las emisiones de CO₂ dependen de los neumáticos elegidos (los valores más altos corresponden a modelos con llantas opcionales). Encontrará más información sobre el consumo de combustible, emisiones de CO₂ y categoría de eficiencia en las páginas 62 | 63 o en la lista de precios.

² Potencia máxima del motor síncrono eléctrico.

BMW X5 xDrive40e iPerformance (Híbrido Enchufable)



El BMW X5 xDrive40e iPerformance combina la eficiente propulsión híbrida enchufable eDrive con el sistema inteligente de tracción a las cuatro ruedas BMW xDrive. Así ofrece una conducción exclusivamente eléctrica sin emisiones en trayectos cortos y prestaciones dinámicas con la máxima tracción. El sistema de propulsión está compuesto por un potente motor de gasolina de 4 cilindros de 180 kW (245 CV) con tecnología BMW TwinPower Turbo, un motor eléctrico de 83 kW (113 CV), una batería de alto voltaje de iones de litio con una capacidad de 9,2 kWh y el sistema inteligente de tracción a las cuatro ruedas BMW xDrive, que proporciona siempre tracción superior, estabilidad óptima y mayor agilidad también en el modo exclusivamente eléctrico. El sistema de gestión de energía inteligente regula la interacción eficiente entre motor eléctrico, motor de combustión y sistema de tracción a las cuatro ruedas. Según la demanda de potencia del conductor y el nivel de carga de la batería, el motor eléctrico puede ser el único que mueva el vehículo o apoyar al motor de combustión. En la marcha por inercia o al frenar, incluso transforma la energía cinética en energía eléctrica, que se almacena en la batería de alto voltaje para el motor eléctrico. El vehículo ofrece en el modo exclusivamente eléctrico una autonomía de unos 30 km¹ y una velocidad máxima de 120 km/h. El consumo promedio es de 3,3–3,4 l/100 km² con unas emisiones de CO₂ de 77-78 g/km².



■ Mediante el **botón eDrive**, el conductor puede elegir entre tres modos de propulsión. El modo AUTO eDRIVE está activo por defecto. El modo MAX eDrive permite una conducción exclusivamente eléctrica. Y en el modo SAVE BATTERY, se mantiene cargada la batería.



■ La **conexión de carga** para recargar la batería de alto voltaje desde el exterior está detrás de una tapa que se encuentra en la parte delantera del lateral izquierdo del vehículo. El enchufe está protegido de las influencias medioambientales con una junta especial. El anillo luminoso LED informa sobre el proceso de carga.



■ Con **Servicios Remotos** y la aplicación BMW Connected, se pueden controlar a distancia diversas funciones, como bloquear o desbloquear las puertas del vehículo o conocer la ubicación del vehículo. Además, es posible consultar en cualquier momento información detallada sobre el estado actual del vehículo, como la autonomía eléctrica o el estado de carga de la batería de alto voltaje.



○ **BMW 360° Electric.** Con el sistema BMW i Wallbox, es posible cargar el BMW X5 xDrive40e de forma fácil y cómoda en casa. También se puede cargar el vehículo sin problema en un punto de carga público o en un enchufe corriente.



■ **Base de maletero liso.** Se ha elevado solo algunos centímetros en comparación con el BMW X5 con motor convencional. Esto permite un volumen prácticamente igual en el maletero y el acceso directo al mismo. También se mantiene la variabilidad gracias al respaldo de los asientos traseros divisible.



■ El modelo BMW iPerformance se diferencia externamente de la variante de propulsión convencional, por ejemplo, por el distintivo "eDrive" situado a ambos lados en los pilares C y en las molduras de entrada.

¹ La autonomía depende de diversos factores, sobre todo los siguientes: estilo de conducción, estado de la carretera, temperatura exterior y preacondicionamiento previo.
² El consumo, las emisiones de CO₂ y las categorías de eficiencia dependen del tamaño de las llantas y los neumáticos elegidos. Más información en las páginas 62 | 63 y en la lista de precios.



Anagrama. Poderoso distintivo "M50d" en cromo oscuro.



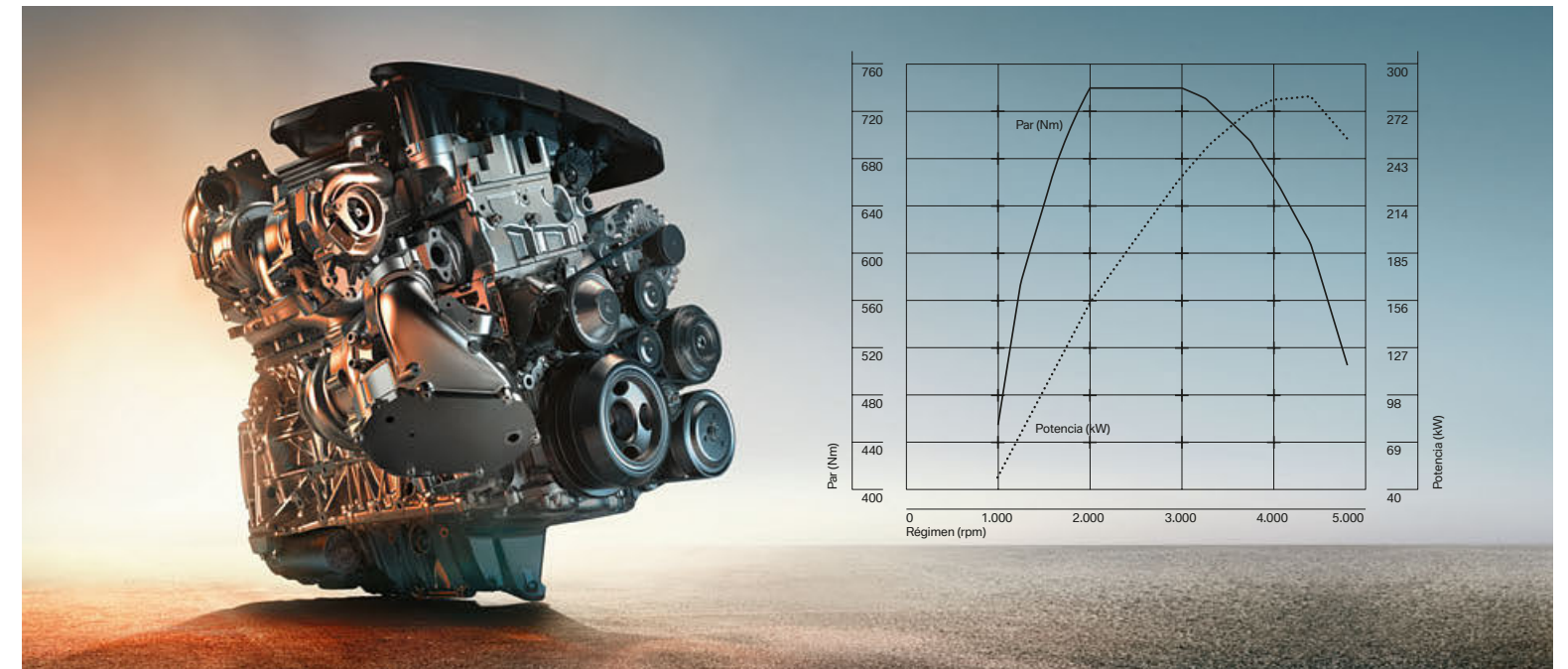
Cambio deportivo Steptronic de 8 velocidades. La palanca lleva el logotipo M.



BMW X5 M50d. CON GENES M

El BMW X5 M50d aúna la experiencia conjunta de los ingenieros de BMW M, que se refleja en un ajuste preciso del motor, la suspensión y la dirección. Como conductor, lo experimentará en una conducción precisa y deportiva que le permitirá disfrutar de una experiencia intensa y excepcional. Gracias a la tecnología inteligente de tracción a las cuatro ruedas BMW xDrive, el motor BMW M Performance TwinPower Turbo aplica a la carretera sus 280 kW (381 CV) y el par máximo de 740 Nm con una motricidad óptima, acompañado por un sonido único. Exclusivos detalles visuales destacan en el exterior y el interior: entre ellos destacan las entradas de aire especiales en el faldón delantero y las cubiertas de los retrovisores exteriores en Ferricgrau metalizado. Resultan perfectas las llantas de aleación ligera de 20 pulgadas con radios dobles estilo 468 M (opcionales), ilustradas aquí, con neumáticos de distintas medidas. El interior se caracteriza, por ejemplo, por las molduras de entrada con el anagrama "M50d", los asientos deportivos en combinación de Alcantara y cuero en Anthrazit, las molduras interiores Aluminium Hexagon y el guarnecido interior del techo BMW Individual Anthrazit.

¹ El consumo y las emisiones de CO₂ dependen del tamaño de las llantas y los neumáticos elegidos. Encontrará más información en las páginas 62 I 63 o en la lista de precios.



Un motor poderoso: el motor diésel de 6 cilindros en línea BMW M Performance TwinPower Turbo acelera de 0 a 100 km/h en 5,3 s. Junto con el consumo promedio de 6,6 litros por cada 100 km¹ y unas emisiones de CO₂ de 173 g/km¹, ofrece una relación dinamismo-eficiencia incomparable.





LA MEJOR BASE PARA DISFRUTAR DEL MÁXIMO DINAMISMO: UN BASTIDOR EXCEPCIONAL

La condición más importante para una experiencia de conducción deportiva es un comportamiento óptimo en la carretera. En el BMW X5 contribuyen a ello el reparto de peso entre los ejes en una proporción aproximada de 50:50, el comportamiento neutro en curvas, la fidelidad a la trayectoria y una magnífica motricidad gracias al sistema inteligente de tracción a las cuatro ruedas xDrive. Pero léalo usted mismo.



Sistema xDrive¹. El sistema inteligente de tracción a las cuatro ruedas BMW xDrive reparte la fuerza, de forma continua y variable, entre las ruedas delanteras y traseras para disponer de mayor motricidad, dinamismo de conducción y seguridad en cualquier situación. Para una agilidad aún mayor, se contrarresta el subviraje y el sobreviraje en las curvas mediante el control electrónico.

Servotronic. Este sistema de serie adapta de forma óptima la resistencia del volante a la velocidad y ofrece un comportamiento directo y preciso a velocidades elevadas. Además, requiere aplicar menos fuerza al volante facilitando las maniobras de estacionamiento y al circular por curvas y callejuelas estrechas.

Dirección activa. La dirección activa* proporciona precisión, agilidad y confort en todo tipo de situaciones de conducción. A velocidades bajas, como cuando se circula por ciudad o al estacionar, la dirección activa hace que el volante mueva las ruedas con un ángulo mayor. Usted podrá, sin tener que cruzar las manos, realizar maniobras muy precisas con un menor giro del volante. De esta forma, la agilidad de su BMW mejora y aparcar es mucho más sencillo. Para aumentar el control a velocidades elevadas, a partir de los 120 o 140 km/h (según modelo y configuración) la dirección activa se vuelve más indirecta y el movimiento de giro es menor. De esta forma, podrá controlar las ruedas de manera más precisa con movimientos de volante más amplios para disfrutar de mayor confort y estabilidad. En situaciones críticas, como en sobrevirajes o frenadas en distintos tipos de terreno, la dirección activa acude en ayuda del conductor, y actúa más rápido que un conductor experto (no disponible para los BMW M50d, X5 sDrive25d, X5 xDrive25d y BMW X5 xDrive40e).

Paquetes de suspensión adaptativa. Estos paquetes opcionales del BMW X5 incluyen sistemas activos de control de la suspensión, que serán más sencillos o con un fuerte carácter dinámico según los gustos del conductor.

El **paquete de suspensión adaptativa Comfort²*** combina el Control dinámico de la suspensión y la suspensión neumática del eje trasero para asegurar el máximo nivel de confort. Si quiere un reglaje de la suspensión más deportivo, gracias al Driving Experience Control tiene a su disposición dos modos diseñados para la conducción dinámica (de serie para el BMW X5 xDrive40e iPerformance).

El **paquete de suspensión adaptativa Dynamic³*** incrementa el potencial de conducción dinámica de su vehículo. El sistema Dynamic Performance Control y el sistema Dynamic Drive garantizan una dinámica de conducción totalmente deportiva en todo momento, que se materializa sobre todo en un giro más neutro y en una inclinación lateral mínima de la carrocería en las curvas.

El **paquete de suspensión adaptativa Professional²*** combina los elementos contenidos en el paquete de suspensión adaptativa Comfort con los del paquete de suspensión adaptativa Dynamic. Esto significa que proporciona no solo el máximo confort, sino también el máximo dinamismo de conducción.

La **suspensión adaptativa M⁴*** lleva hasta el límite el potencial dinámico de su vehículo. El Control dinámico de la suspensión y la suspensión neumática del eje trasero (de serie para el BMW X5 M50d) se han ajustado especialmente para garantizar un comportamiento deportivo.

¹ No disponible para el BMW X5 sDrive25d.

² No disponible para el BMW M50d.

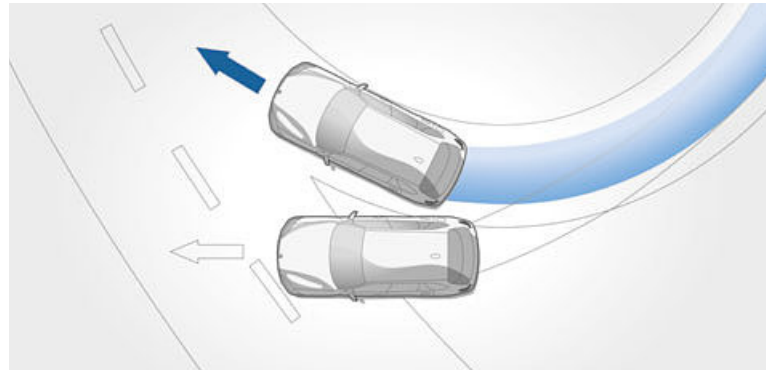
³ No disponible para los BMW X5 sDrive25d, X5 xDrive25d, X5 xDrive30d, X5 xDrive40d y BMW X5 xDrive40e iPerformance.

⁴ Solo disponible en combinación con el Paquete deportivo M, no para el BMW X5 sDrive25d.

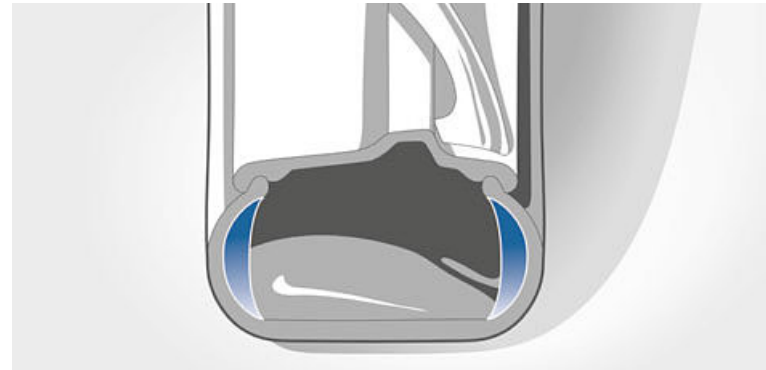
* Equipamiento opcional

LAS ÚLTIMAS TECNOLOGÍAS BMW GARANTIZAN UNA SEGURIDAD ÓPTIMA

En el BMW X5 disfrutará de tecnologías de vanguardia de la máxima fiabilidad. Las cualidades de conducción superiores y los equipamientos innovadores son la norma. Como conductor, dispone de las tecnologías más avanzadas que le apoyarán en cualquier situación. De esa forma, siempre se sentirá seguro, con independencia de las condiciones de la carretera.

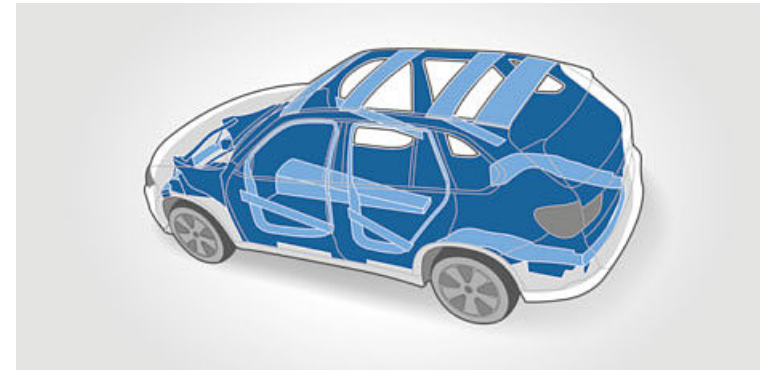


■ El **Control Dinámico de Estabilidad (DSC)** con funciones ampliadas estabiliza el vehículo en cuanto identifica una tendencia al derrapaje. Las funciones ampliadas incluyen el Control de Frenado en Curva (CBC), el asistente de arranque y el freno, el secado de frenos y la preparación de éstos. Para una conducción aún más deportiva, la subfunción Control Dinámico de Tracción (DTC) permite un mayor deslizamiento de las ruedas.

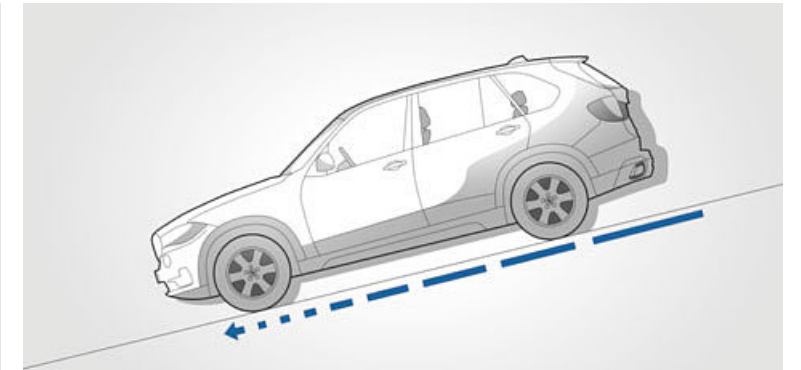


■ **Neumáticos con funcionamiento en caso de avería.** Gracias a sus flancos reforzados, los neumáticos no se hunden completamente ni se desprenden de la llanta aunque pierdan presión. Así llegará de forma segura con su BMW al taller más cercano también en caso de pinchazo de un neumático.

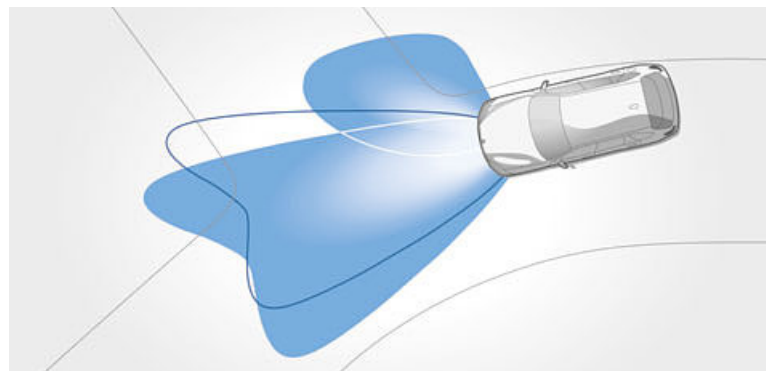
■ **Los sensores vigilan la presión de cada neumático.** Si se produce una pérdida de presión, la indicación de presión de los neumáticos avisa con antelación al conductor.



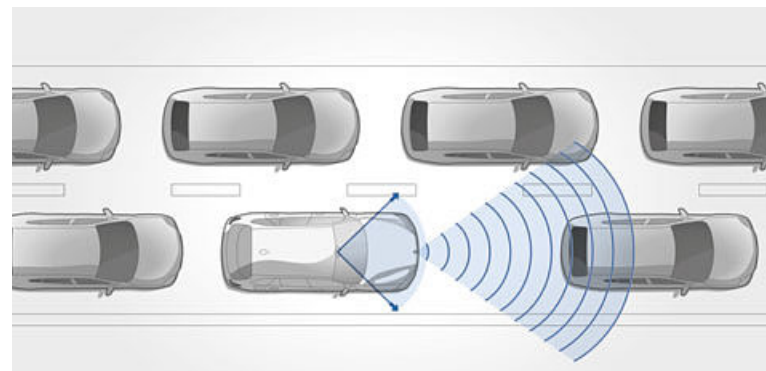
■ **Habitáculo.** BMW concede gran importancia a la construcción de una estructura del habitáculo especialmente rígida. Esto incrementa la precisión de la dirección y la agilidad y aumenta su seguridad y la de los ocupantes. El frontal y la zaga tienen zonas de deformación de enorme eficacia. Si se produce una colisión, la carrocería transforma una buena parte de la energía del impacto en deformación. Con este fin, se deforma en puntos previamente definidos. Todo esto minimiza las consecuencias de una colisión desde el mismo momento en que esta se produce.



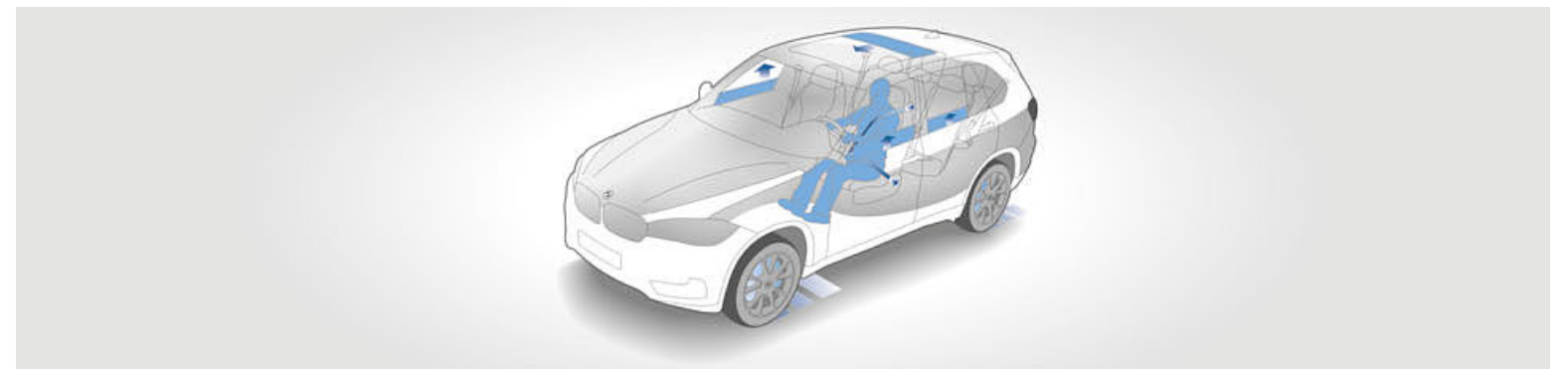
■ Cuando se activa, el **Control de Retención en Rampas (HDC)** de los modelos xDrive se encarga de que el vehículo baje automáticamente y con seguridad por carreteras de montaña, incluso pendientes pronunciadas, a una velocidad apenas más alta que la de una persona a pie, sin necesidad de pisar el freno (no disponible para el BMW X5 sDrive25d).



□ **Luces autoadaptables.** Con distribución variable de la iluminación para ciudad y carretera, BMW Selective Beam (asistente de luz de carretera antideslumbrante), incluidas activación y desactivación automáticas, y tecnología de faros bi-xenón para la iluminación óptima de la carretera. La luz lateral incluida se enciende automáticamente, incluso con el coche parado, cuando se activan los intermitentes o al girar el volante.



□ **Driving Assistant¹** combina el aviso de salida de trayecto y el aviso de colisión. Los avisos de colisión y de peatones con función de frenado en ciudad advierten, a velocidades de entre 10 y 60 km/h, de posibles colisiones con vehículos o peatones y frenan en caso de emergencia. A partir de unos 70 km/h, el aviso de salida de trayecto advierte del abandono involuntario del carril con una ligera vibración del volante.



□ La **protección activa** es el sistema de protección preventiva de los ocupantes de BMW ConnectedDrive. El sistema se activa tras el arranque y tensa automáticamente los cinturones delanteros una vez. En una situación crítica como una frenada de emergencia o subviraje/sobreviraje del vehículo, se pretensan los cinturones de seguridad de los asientos delanteros, se cierran las ventanillas y el techo corredizo y se coloca el respaldo del asiento del acompañante en posición vertical. Si el vehículo está equipado con aviso de colisión o aviso de colisión con función de frenado, se detecta el riesgo de colisión con los vehículos que circulan delante o están detenidos. En caso de que el impacto sea inevitable, el sistema frena sin intervención del conductor el vehículo hasta detenerlo. Así se reduce la probabilidad de colisiones posteriores y las consecuencias, o incluso las evita. Además, el asistente de mejora de la atención reconoce la pérdida de atención o el cansancio del conductor. El sistema analiza el comportamiento de la dirección y reacciona si percibe algo llamativo: en el display de control se muestra una recomendación de pausa y un aviso acústico.

¹ La función del sistema se ve limitada en la oscuridad y con niebla, pues se basa en una cámara.

MODELO DE SERIE



El puesto de conducción presenta un salpicadero organizado en varios planos que transmite sensación de amplitud. Todos los mandos y el sistema de navegación Professional de serie con Touch Display están dispuestos ergonómicamente y orientados al conductor. El volante deportivo de cuero de serie con multifunción se adapta a la perfección a las manos. Los dos portabebidas situados en la parte delantera de la consola central, los numerosos espacios portaobjetos y los materiales exclusivos caracterizan su espacioso diseño interior y crean una atmósfera exclusiva.



La versión de equipamiento que se muestra en la imagen corresponde a los asientos opcionales de cuero Dakota Canberrabeige* y a las molduras interiores opcionales en madera noble de álamo veteado Braun (de serie en el BMW X5 xDrive50i).



Se ofrecen numerosas y atractivas opciones de llantas de aleación ligera de 19 a 20 pulgadas. En la imagen se muestra la llanta de aleación ligera de 19 pulgadas con radios en V estilo 450 (de serie en el BMW X5 xDrive50i).



DISEÑO PURE EXPERIENCE

Equipamiento exterior del Diseño Pure Experience:

- Parrilla BMW con varillas verticales exclusivas en Silber mate
- Paragolpes delantero con elementos de diseño específico en Silber mate y llamativa protección de bajos en acero inoxidable cepillado
- Molduras y bases de ventanillas en Perlglanz cromado, pilares centrales y traseros, marco y soporte de espejo en Schwarz de brillo intenso
- Paragolpes trasero con elementos de diseño específicos en Silber mate
- Protección de bajos detrás en acero inoxidable cepillado, lateral con aspecto de acero inoxidable
- Molduras de tubos de escape en Silber mate
- Llave del vehículo con botones y remate en Perlglanz cromado

Recomendación especial para el Diseño Pure Experience:

- Llantas de aleación ligera de 19 pulgadas con radios en estrella estilo 449
- Carriles longitudinales para la baca en aluminio satinado

BMW Individual:

Los equipamientos BMW Individual (véanse páginas 44/45) son el perfecto complemento para el diseño Pure Experience.

Equipamiento interior del Diseño Pure Experience:

- Asientos en cuero exclusivo ampliado Nappa Mokka y costura de contraste en Nussbraun
- Molduras interiores en madera noble Finline Pur estructurado oscuro, roble americano Anthrazit de brillo intenso, álamo vetado o molduras interiores en aluminio con rectificado de precisión
- Cuadro de instrumentos revestido de cuero Walknappa Schwarz con costura de contraste en Nussbraun
- Paneles de puertas en cuero Walknappa Schwarz con costura de contraste en Nussbraun
- Llave del vehículo con botones y remate en Perlglanz cromado
- Parte inferior del cuadro de instrumentos en Mokka

Recomendación especial para el Diseño Pure Experience:

El diseño interior Pure Experience combina perfectamente con el diseño exterior Pure Excellence y el Paquete deportivo M.



■ Llave del vehículo con remate en Perlglanz cromado.



Llantas de aleación ligera de 19 pulgadas estilo 449. Con radios en estrella, 9J x 19, neumáticos 255/50 R 19.



■ El cuadro de instrumentos revestido de cuero negro Walknappa y la costura de contraste en Nussbraun crean un efecto de calidad clásica.

Los asientos de confort del conductor y el acompañante se regulan eléctricamente y están tapizados en cuero exclusivo Nappa en Mokka. Combinan con las molduras interiores en madera noble Finline Pur estructurado. El diseño interior se complementa con los elementos de cuero ampliados del arco de la puerta y del cuadro de instrumentos.



BMW X5 xDrive50i con diseño exterior Pure Experience y color exterior Imperialblau efecto brillante (opcional). La ilustración muestra la estribera de aluminio (opcional).

DISEÑO PURE EXCELLENCE

Equipamiento exterior del Diseño exterior Pure Excellence:

- Parrilla BMW con varillas verticales exclusivas con parte frontal en cromo y parte inferior de parrilla delantera en Schwarz mate
- Paragolpes delantero con elementos de diseño específicos en cromo
- Molduras y bases de ventanillas en cromo, pilares B y C, marco y soporte de espejo en Schwarz de brillo intenso
- Molduras de pasos de ruedas en el color de la carrocería
- Paragolpes trasero con elementos de diseño específicos en cromo
- Llamativa protección de bajos detrás y lateral en el color de la carrocería
- Llave del vehículo con botones y remate en Perlglanz cromado

Equipamiento interior del Diseño interior Pure Excellence:

- Asientos en cuero exclusivo Nappa Elfenbeinweiss con contenido ampliado y costura de contraste en Atlasgrau
- Llave del vehículo con botones y remate en Perlglanz cromado
- Molduras interiores en madera noble de roble americano en Anthrazit de brillo intenso, álamo veteadado, Finline Pur estructurado oscuro o molduras interiores en aluminio con rectificado de precisión
- Cuadro de instrumentos revestido de cuero Walknappa Schwarz con costura de contraste en Pergament
- Paneles de las puertas en cuero Walknappa Schwarz con costura de contraste en Pergament

BMW Individual:

Los equipamientos BMW Individual (véanse páginas 44/45) son el perfecto complemento para el diseño Pure Excellence.

Recomendación especial para el Diseño Pure Excellence:

El diseño interior Pure Excellence combina perfectamente con el diseño exterior Pure Experience y el Paquete deportivo M.



■ Llave del vehículo con remate en Perlglanz cromado.



□ Llantas de aleación ligera de 20 pulgadas con radios en Y estilo 451, con neumáticos de distintas medidas.



■ El cuadro de instrumentos de cuero Walknappa Schwarz subraya la exclusiva impresión del interior con la costura de contraste en Pergament.

□ Los asientos de confort* para conductor y acompañante, con regulación eléctrica del asiento (en la imagen con ventilación activa de los asientos delanteros opcional) están equipados con cuero exclusivo ampliado Nappa Elfenbeinweiss. Las molduras interiores en madera noble de roble americano Anthrazit de brillo intenso son el colofón a este interior tan extraordinario.



* Equipamiento opcional

PAQUETE DEPORTIVO M

Equipamiento exterior del Paquete deportivo M:

- Paquete aerodinámico M con faldón delantero, estriberas laterales y molduras de pasos de rueda en el color de la carrocería
- Faros antiniebla LED
- Llantas de aleación ligera M de 19 pulgadas con radios dobles estilo 467 M, con neumáticos de distintas medidas, opcionalmente llantas de aleación ligera M de 20 pulgadas con radios dobles estilo 469 M, con neumáticos de distintas medidas, en color Ferricgrey o Jetblack; más llantas disponibles
- Suspensión M adaptativa o Paquete de suspensión adaptativa Dynamic
- Shadow Line de brillo intenso BMW Individual, opcionalmente Línea exterior BMW Individual de aluminio satinado
- Distintivo M en los laterales
- Cubiertas de los retrovisores exteriores en el color de la carrocería
- Molduras de tubo de escape en Glanzchrom en diseño específico para el Paquete deportivo M
- Exclusiva pintura en Carbonschwarz metalizado; más pinturas disponibles
- Carriles longitudinales para la baca BMW Individual Shadow Line de brillo intenso; opcionalmente carriles longitudinales para la baca en aluminio satinado

BMW Individual:

Los equipamientos BMW Individual (véanse páginas 44/45) son el perfecto complemento para el Paquete deportivo M

Equipamiento interior del Paquete deportivo M:

- Molduras de entrada M y reposapiés M para el conductor
- Asientos deportivos para conductor y acompañante en exclusiva combinación de Alcantara y cuero con distintivo M en el ribete del asiento; más tapicerías disponibles
- Volante M de cuero con multifunción y levas de cambio
- Guarnecido interior del techo BMW Individual Anthrazit
- Molduras interiores en Aluminium Hexagon; más molduras disponibles
- Llave del vehículo con exclusivo distintivo M

Recomendación especial para el Paquete deportivo M:

El Paquete deportivo M combina perfectamente con el diseño interior Pure Experience y con el diseño interior Pure Excellence



□ Los asientos deportivos de serie con la exclusiva combinación de Alcantara y cuero (opcional) con el anagrama M en el borde del asiento y el volante M de cuero crean en el interior un ambiente muy deportivo.



■ Aspecto deportivo: estriberas de aluminio con anagrama "M".



■ Llave del vehículo con aspecto específico de M.



□ Llantas de aleación ligera de 20 pulgadas con radios en estrella estilo 491, con neumáticos de distintas medidas, Schwarz de brillo intenso, delante 10 J x 20, neumáticos 275/40 R 20, detrás 11 J x 20, neumáticos 315/35 R 20.



■ Llantas de aleación ligera M de 19 pulgadas con radios dobles estilo 467 M, con neumáticos de distintas medidas, delante 9 J x 19, neumáticos 255/50 R 19, detrás 10 J x 19, neumáticos 285/45 R 19.



BMW Individual

La personalidad es la diferencia



Pintura BMW Individual Rubinschwarz metalizada.

25 YEARS
handcrafted perfection
BMW INDIVIDUAL



BMW X5. Inspirado por BMW Individual

□ Conducir un BMW denota un determinado carácter. Quien quiera convertir su vehículo en un reflejo de su personalidad cuenta, gracias a la colección BMW Individual y a BMW Individual Manufaktur, con una variedad casi ilimitada de posibilidades de diferenciación.

Adaptada a la perfección a cada Serie, la colección BMW Individual ofrece una exclusiva selección de opciones de equipamiento. Colores con un brillo único y refractario. Cuero, exclusivo en cuanto a color y alcance, que se complementa con interesantes contrastes y costuras decorativas. Molduras interiores en exclusiva madera noble, impecable acabado Pianolack o delicado cuero.

Esta oferta mejora aún más con BMW Individual Manufaktur. Perseguimos así un único objetivo: hacer realidad con estilo y perfección artesanal prácticamente cualquier deseo de nuestros clientes.



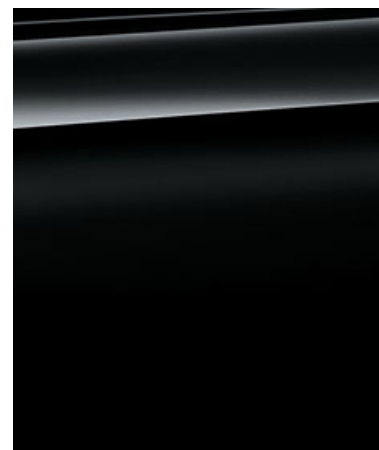
Pintura BMW Individual Rubinschwarz metalizada con llantas de aleación ligera de 20 pulgadas BMW Individual con radios en V estilo 551 I.



Cuero ampliado Merino BMW Individual de grano fino en Amarobraun con costuras de contraste y elegante pespunte de contraste en Schwarz.



GAMA DE COLORES EXTERIORES



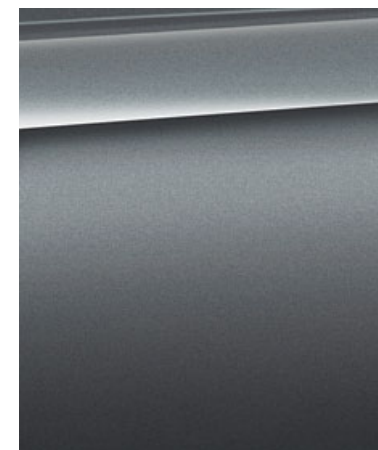
■ **Sólido** 668 Schwarz



□ **Metalizado** A90 Sophistograu efecto brillante



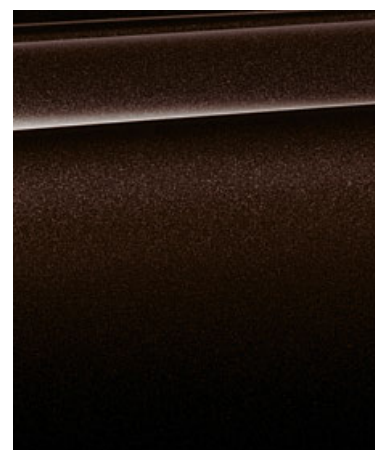
□ **Metalizado** A83 Glaciersilber



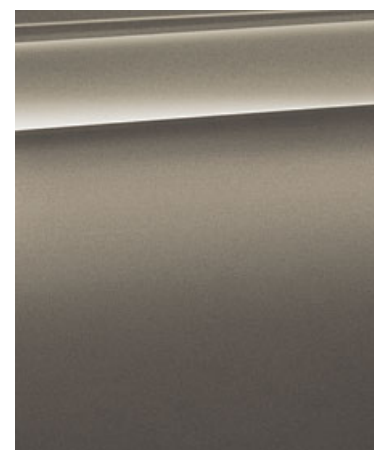
□ **Metalizado** A52 Spacegrau



■ **Sólido** 300 Alpinweiss



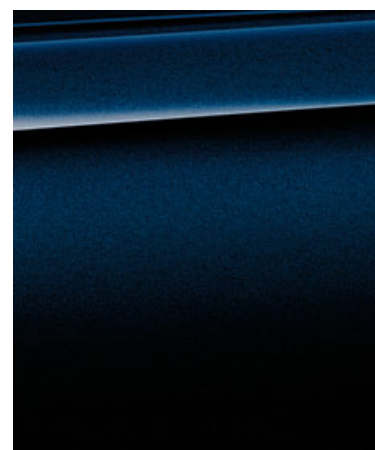
□ **Metalizado** B53 Sparkling Brown efecto brillante



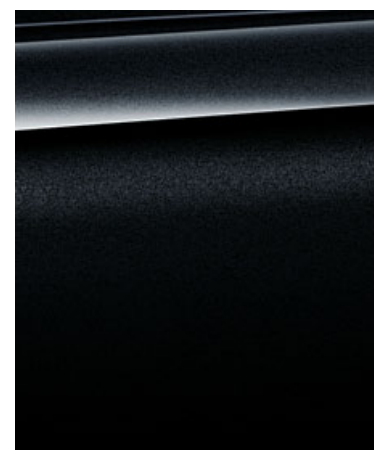
□ **Metalizado** C2P Atlaszeder



□ **Metalizado** A96 Mineralweiss

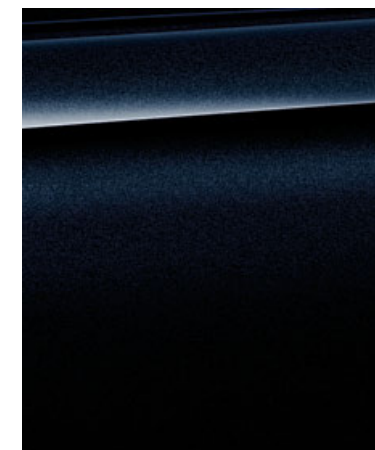


□ **Metalizado** A89 Imperialblau efecto brillante



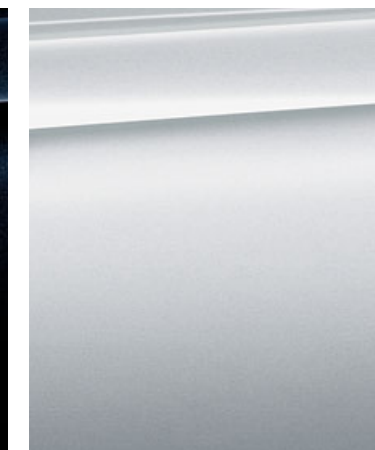
□ **Metalizado** 475 Black Sapphire

PAQUETE DEPORTIVO M

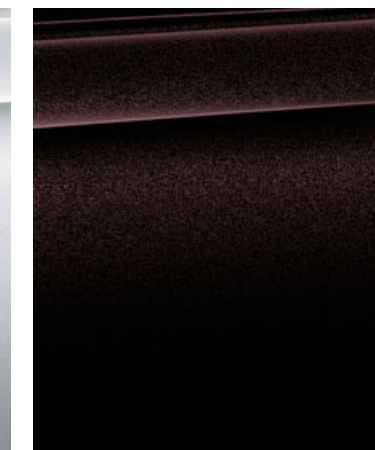


□ **Metalizado** 416 Carbonschwarz

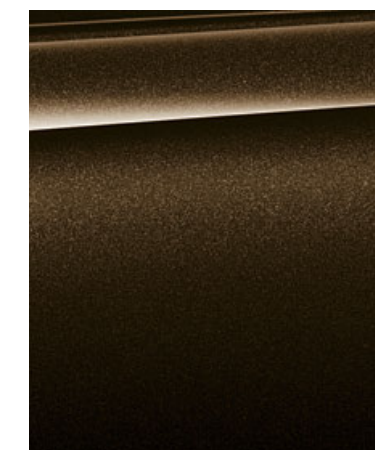
BMW INDIVIDUAL



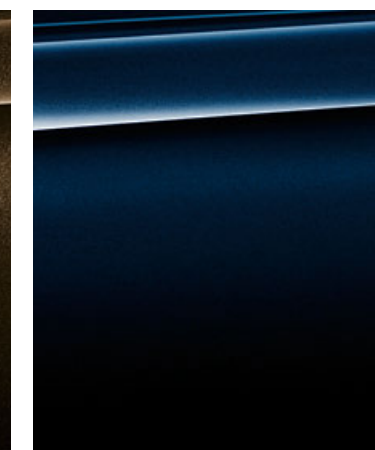
□ **BMW Individual** X01 Persilber metalizado



□ **BMW Individual** X03 Rubinschwarz metalizado



□ **BMW Individual** X13 Pyritbraun metalizado



□ **BMW Individual** S34 Azuritschwarz metalizado

[Configurador BMW] Componga un BMW totalmente personalizado con el Configurador. Ponemos a su disposición todos los motores, colores y equipamientos actualmente en oferta para que pueda elegir. Más información en www.bmw.es

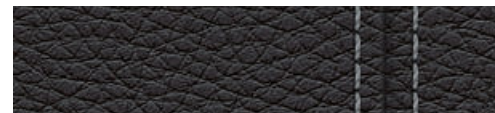
[Cartas de colores] Las cartas de colores aquí reproducidas le transmitirán una primera impresión de los colores y materiales disponibles para su BMW. La experiencia indica que las tintas de imprenta no siempre pueden reproducir exactamente las tonalidades de las pinturas, tapicerías y las molduras interiores. Por ello, le recomendamos que acuda a su Concesionario BMW. Estaremos encantados de enseñarle muestras y de ayudarle a concretar sus deseos personales.

GAMA DE COLORES INTERIORES

COLORES DE LA TAPICERÍA



■ **Tela Twill AVAT Anthrazit**^{1, 7, 10, 11}, color interior Schwarz



□ **Cuero Dakota LCSW Schwarz**⁴, color interior Schwarz



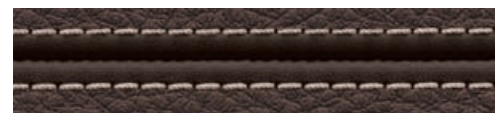
□ **Cuero Dakota LCEW Elfenbeinweiss**, color interior Schwarz



□ **Cuero exclusivo ampliado Nappa NAEW Elfenbeinweiss**^{4, 5}, color interior Schwarz



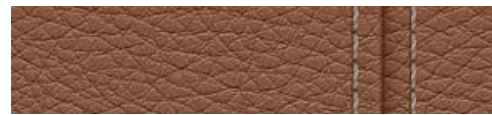
□ **Combinación de Alcantara y cuero GMAT Anthrazit**^{3, 11, 12, 16}, color interior Schwarz



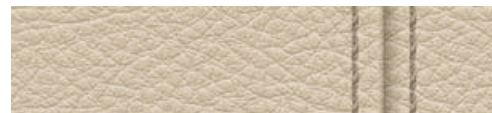
□ **Cuero Dakota LCMY Mokka**^{7, 12}, color interior Schwarz



□ **Cuero exclusivo Nappa integral NAMY Mokka**^{4, 6}, color interior Schwarz

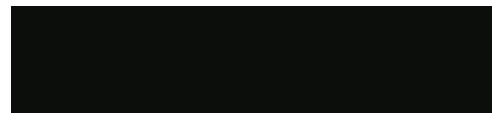


□ **Cuero Dakota LCB8 Terra**, color interior Schwarz



□ **Cuero Dakota LCCY Canberrabeige**⁴, color interior Canberrabeige

COLORES INTERIORES



Schwarz con guarnecido interior del techo en Everestgrau



Canberrabeige con guarnecido interior del techo en Oyster

MOLDURAS INTERIORES



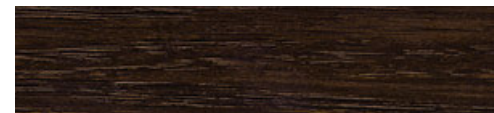
■ 4DY Oxidsilber oscuro, mate^{1, 15}



□ 4B9 Aluminio con rectificado de precisión



□ 4AC Madera noble de álamo vetado (de serie en el BMW X5 xDrive50i)



□ 4CV Madera noble de roble americano Anthrazit, de brillo intenso



□ 4DD Madera noble Finline Pur estructurado, oscuro



■ 4MR Aluminium Hexagon^{2, 3} (de serie en el BMW X5 M50d)

COLORES DE LA TAPICERÍA BMW INDIVIDUAL



□ **Cuero Merino BMW Individual de grano fino ZAFU Rauchweiss**^{8, 9, 17, 18}



□ **Cuero Merino BMW Individual de grano fino ZAN3 Taupe**^{8, 9, 17, 18}



□ **Cuero Merino BMW Individual de grano fino integral ZAP5 Amarobraun**^{8, 9, 17, 18}



□ **Cuero Merino BMW Individual de grano fino ZAML Muskat**^{8, 9, 17, 18}



□ **Cuero Merino BMW Individual de grano fino ZAP3 Criollobraun**^{8, 9, 17, 18}

COLORES INTERIORES BMW INDIVIDUAL



□ **Guarnecido interior del techo BMW Individual XD5 Alcantara Rauchweiss**¹³



□ **Guarnecido interior del techo BMW Individual XD5 Alcantara Scotch oscuro**¹⁴



□ **Guarnecido interior del techo BMW Individual 776 Alcantara Anthrazit**



□ **Guarnecido interior del techo BMW Individual 775 Anthrazit**²

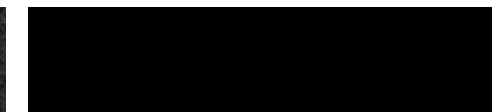
MOLDURAS INTERIORES BMW INDIVIDUAL



□ **Molduras interiores BMW Individual XEW, madera noble Sen Hellbraun**



□ **Molduras interiores BMW Individual 4WC Madera noble de fresno Vulcano Braun**



□ **Molduras interiores BMW Individual XE7 Pianolack Schwarz**

¹ No disponible para el Paquete deportivo M y BMW M50d.

² De serie en el Paquete deportivo M y el BMW M50d.

³ Solo en combinación con el Paquete deportivo M y el BMW M50d.

⁴ En combinación con la ventilación activa de los asientos delanteros*, el cuero Dakota presenta perforación en la parte delantera y el cuero exclusivo Nappa, delante y detrás.

⁵ No disponible en combinación con asientos de confort en la parte trasera ni tercera fila de asientos.

⁶ Disponible exclusivamente para el interior de Design Pure Excellence.

⁷ No disponible en combinación con el cuadro de instrumentos BMW Individual revestido de cuero.

⁸ El equipamiento de cuero ampliado Merino BMW Individual de grano fino comprende los asientos delanteros y traseros con los reposacabezas, la parte trasera del respaldo de los asientos delanteros, las inserciones del revestimiento de las puertas, la consola central con el reposabrazos, los reposabrazos de las puertas y los tiradores de las puertas.

⁹ No disponible en combinación con los asientos de serie.

¹⁰ Solo en combinación con los asientos de serie.

¹¹ No disponible en combinación con la 3ª fila de asientos.

¹² No disponible en combinación con los asientos de confort delanteros.

¹³ Solo disponible en combinación con la tapicería de cuero Merino BMW Individual de grano fino en Amarobraun, Criollobraun o Rauchweiss.

¹⁴ Sólo disponible en combinación con la tapicería de cuero Merino BMW Individual de grano fino en Taupe o Muskat.

¹⁵ No disponible en combinación con el interior de Design Pure Excellence ni con el interior de Design Pure Experience.

¹⁶ De serie en el BMW M50d.

¹⁷ Asiento con reborde de contraste, costuras de contraste y perforación decorativa (esta última no puede combinarse con la ventilación activa de los asientos delanteros opcional). En combinación con la 3ª fila de asientos opcional, en cuero Dakota Schwarz.

¹⁸ Cuero Merino BMW Individual de grano fino solo en combinación con el cuadro de instrumentos BMW Individual revestido de cuero opcional.

Equipamiento de serie/Equipamiento opcional



■ **Grupos ópticos traseros con dispositivo de alumbrado con tecnología LED.** Cada uno de ellos está formado por dos dispositivos de alumbrado LED de alto rendimiento que distinguen claramente el BMW X5 incluso en la oscuridad gracias a su modelado característico.



■ **El lavado de faros** limpia los faros de forma automática cuando se acciona la función de lavado del parabrisas con las luces encendidas.

□ Los **faros LED autoadaptables** adaptan la distribución de la iluminación a la velocidad y al ángulo de giro. Iluminan óptimamente la calzada, mejoran la visibilidad en la oscuridad y disponen de numerosas funciones: luces decorativas, anillos luminosos, función antideslumbramiento, BMW Selective Beam, faros antiniebla, luz de giro, intermitentes, luz diurna y luces autoadaptables.

■ **Faros bi-xenón.** Para las luces de cruce y de carretera; incluyen luces decorativas con tecnología LED, ajuste automático del alcance de los faros y luces de aparcamiento, estacionamiento y alumbrado diurno con anillos luminosos LED.

□ **Luces autoadaptables.** Con distribución variable de la iluminación para ciudad y carretera, BMW Selective Beam (asistente de luz de carretera antideslumbrante), incluidas activación y desactivación automática, y tecnología de faros bi-xenón para la iluminación óptima de la carretera.



□ Los **faros antiniebla LED** garantizan con su luz clara, similar a la diurna, una mayor visibilidad y seguridad en condiciones de visibilidad adversas.



■ **El sensor de lluvia** con dispositivo de alumbrado automático activa, cuando es necesario, el limpiaparabrisas y la luz de cruce.

□ **BMW Selective Beam** (asistente de luz de carretera antideslumbrante) ilumina la carretera de manera óptima por la noche con la luz de carretera sin deslumbrar a los demás usuarios de la vía pública. Así la conducción nocturna es menos cansada y más segura. Es necesario contar con los faros LED autoadaptables o las luces autoadaptables.



■ El sistema **Air Breather** se encuentra en el paso de rueda delantero y canaliza el aire en esa zona. De este modo, minimiza la resistencia aerodinámica y reduce el consumo y las emisiones de CO₂.



■ Los **carriles longitudinales planos para la baca en negro mate** están adaptados armoniosamente al diseño del vehículo, y sirven de base a un sistema multifuncional portaequipajes BMW para transportar sin esfuerzo y con seguridad bultos, bicicletas, tablas de surf, etc.



□ **Carriles longitudinales para la baca en aluminio satinado.** Situados planos sobre el techo, se adaptan armoniosamente al diseño del vehículo y sirven de base a una unidad multifuncional portaequipajes BMW. Recomendado especialmente en combinación con Design Pure Experience.



□ Los **carriles longitudinales para la baca BMW Individual Shadow Line** en Schwarz de brillo intenso dan un toque exclusivo. Estos carriles planos sirven de base al sistema portaequipajes BMW multifuncional, que permite transportar con seguridad la caja portaequipajes, bicicletas, tablas de surf, etc.



□ **Shadow Line de brillo intenso BMW Individual.** Incluye numerosos elementos de equipamiento en Schwarz de brillo intenso: remates laterales, molduras y guías de las ventanillas, molduras de los montantes central y trasero y del soporte del retrovisor (de serie para el BMW X5 M50d).



□ **Línea exterior BMW Individual con molduras decorativas,** molduras de las ventanillas y Air Breather en aluminio satinado.

□ **El acristalamiento de protección** solar de la luna trasera y de las ventanillas traseras tintadas reduce el calentamiento del interior.



■ **Portón trasero.** Dividido en dos partes, permite acceder cómodamente al espacio de carga. La parte superior puede abrirse y cerrarse mediante el accionamiento automático del portón trasero, y se mueve por sí sola hacia arriba. Cuando está abierta, la parte inferior forma una plataforma cerrada al mismo nivel que el piso del maletero.



□ **Estribos de aluminio.** La superficie cepillada y anodizada y las inserciones de goma dan al vehículo un toque distintivo y ayudan a entrar cómodamente en el vehículo. No disponible para el BMW M50d ni el Paquete deportivo M.

□ **El sistema automático de cierre Softclose.** Cierra las puertas con suavidad.



□ **Enganche de remolque.** Gira con un motor eléctrico hasta quedar oculto bajo el faldón trasero; incluye control de estabilización del remolque; admite cargas, según la motorización, de hasta 3.500 kg.

Equipamiento de serie/Equipamiento opcional



Llantas de aleación ligera M de 21 pulgadas con radios dobles estilo 599 M, en bicolor Orbitgrau mate, pulido brillante en la cara visible, con neumáticos de distintas medidas y funcionamiento en caso de avería, delante 10J x 21, neumáticos 285/35 R 21, detrás 11,5J x 21, neumáticos 325/30 R 21.



Llantas de aleación ligera de 18 pulgadas estilo 446. Radios dobles, 8,5J x 18, neumáticos 255/55 R 18.



Llantas de aleación ligera de 19 pulgadas estilo 490, BMW EfficientDynamics. Radios en estrella, 9J x 19, neumáticos 255/50 R 19.



Llantas de aleación ligera de 19 pulgadas estilo 447. Radios en W, en Orbitgrau, pulido brillante, con neumáticos de distintas medidas, delante 9J x 19, neumáticos 255/50 R 19, detrás 10J x 19, neumáticos 285/45 R 19.



Llantas de aleación ligera M de 19 pulgadas con radios dobles estilo 467 M¹, con neumáticos de distintas medidas, delante 9J x 19, neumáticos 255/50 R 19, detrás 10J x 19, neumáticos 285/45 R 19.



Llantas de aleación ligera de 19 pulgadas estilo 448. Radios múltiples, 9J x 19, neumáticos 255/50 R 19. Recomendado especialmente en combinación con Design Pure Excellence.



Llantas de aleación ligera de 19 pulgadas estilo 449. Radios en estrella, 9J x 19, neumáticos 255/50 R 19. Recomendado especialmente en combinación con Design Pure Experience.



Llantas de aleación ligera de 19 pulgadas V estilo 450. Radios en V, 9J x 19, neumáticos 255/50 R 19 (de serie en el BMW X5 xDrive50i).



Llantas de aleación ligera de 20 pulgadas estilo 491. Radios en estrella, con neumáticos de distintas medidas, Schwarz de brillo intenso, delante 10J x 20, neumáticos 275/40 R 20, detrás 11J x 20, neumáticos 315/35 R 20.



Llantas de aleación ligera BMW Individual de 20 pulgadas estilo 551 I. Radios en V, con neumáticos de distintas medidas, delante 10J x 20, neumáticos 275/40 R 20, detrás 11J x 20, neumáticos 315/35 R 20.



Volante M de cuero con multifunción, aro en cuero Walkappa Schwarz y marcado apoyo para los pulgares.²

El volante calefactable calienta en un momento el aro con solo pulsar un botón; se trata de un elemento de confort especialmente agradable en invierno.



Volante de cuero multifunción. Para el control de crucero y mando a distancia para la radio y el teléfono.



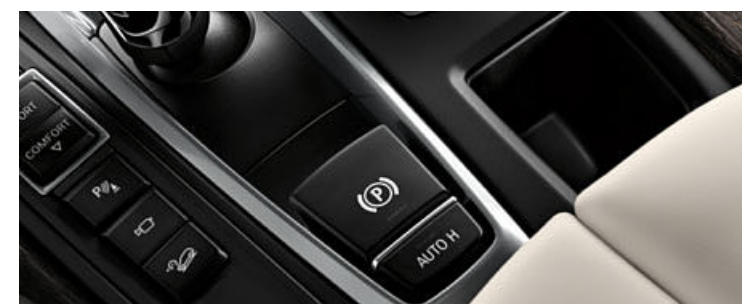
Volante BMW Individual. Con multifunción y acabado en madera.



Cuadro de instrumentos multifunción³. Con tecnología Black Panel y diagonal de pantalla de 26,04 centímetros (10,25 pulgadas), ofrece una espectacular representación visual de la experiencia de conducción. Los diferentes modos y sus indicadores específicos, adaptados tanto cromática como gráficamente, modifican el aspecto del display: modos COMFORT, ECO PRO y SPORT (no disponible para el BMW X5 xDrive40e).



BMW Head-Up Display⁴ a todo color. Proyecta información relevante para la conducción en el campo visual del conductor: así no aparta la mirada de la carretera. Muestra: velocidad actual, indicaciones del navegador, Speed Limit Info con indicación de prohibición de adelantamiento, avisos del Check Control e indicaciones del sistema de info-entretenimiento.



Freno de estacionamiento con función de retención automática. Se activa cómodamente con un botón de la consola central. El freno se desactiva al pisar el acelerador. La función de retención automática asiste al conductor, por ejemplo, en retenciones con paradas frecuentes o en pendientes. Esta función impide que el vehículo se desplace ligeramente hacia atrás o hacia adelante cuando se detiene por completo.



El cambio Steptronic de 8 velocidades proporciona una mayor comodidad de cambio y de marcha gracias a las marchas ajustadas con precisión y a los menores saltos de régimen. Así se combina la máxima comodidad con un dinamismo extraordinario y un consumo reducido.

¹ Disponible de serie en el Paquete deportivo M y el BMW X5 M50d.

² Disponible de serie para el BMW X5 M50d.

³ No disponible para el BMW X5 xDrive40e iPerformance.

⁴ Con gafas de sol polarizadas, las indicaciones se distinguen de forma limitada. El contenido mostrado depende del equipamiento. Es posible que se necesiten otros equipamientos opcionales.

Equipamiento de serie/Equipamiento opcional



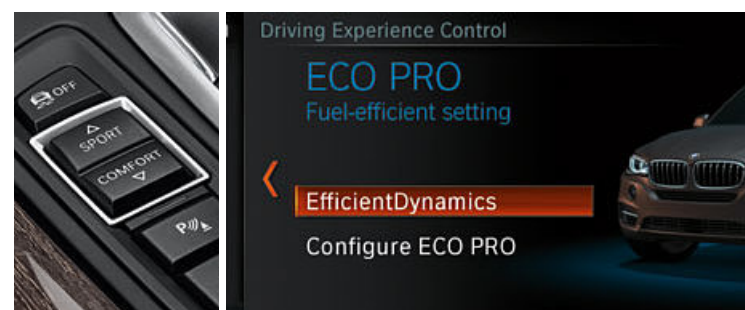
□ **BMW Night Vision con Dynamic Light Spot.** Detecta personas y animales de gran tamaño en la oscuridad desde una gran distancia y los ilumina selectivamente. Una cámara térmica situada en la parrilla doble proyecta las imágenes de personas y animales en el display de control.



□ **El sistema de navegación Professional¹,** con conexión USB, pantalla LCD a color de 25,91 centímetros (10,25 pulgadas) y Radio BMW Professional con reproductor de DVD, cuenta con representación de mapas en 3D y memoria de 20 GB. El manejo se realiza de manera intuitiva con el controlador iDrive Touch o por pantalla táctil. Las actualizaciones de los mapas están disponibles con licencia gratuita durante tres años.



□ **Driving Assistant Plus¹** incluye, además del aviso de colisión y el aviso de salida de trayecto, el control de crucero activo con función Stop&Go (ilustrado aquí) y el asistente de retenciones. Así aumenta la seguridad y el confort de marcha en carretera. Se necesita el paquete de navegación BMW ConnectedDrive.



■ **El Driving Experience Control** permite elegir entre el modo estándar COMFORT, el modo ECO PRO orientado a la mejora de la eficiencia y el modo SPORT o SPORT+, que posibilitan una conducción aún más dinámica. El modo ECO PRO adapta el acelerador, el cambio Steptronic y la estrategia de calefacción y climatización para lograr una conducción eficiente.



■ **Controlador iDrive Touch** (forma parte del sistema de navegación Professional). Con el panel táctil integrado en el controlador, es posible, por ejemplo, escribir a mano las direcciones de destino para el sistema de navegación.



□ **Inserciones de cerámica para mandos de control.** Por ejemplo: en la palanca de cambio, el reborde del controlador delantero y los reguladores de volumen y temperatura. Para lograr un ambiente interior de alta calidad e inigualable.



■ La **telefonía con carga inalámbrica²** ofrece un completo paquete de telefonía con Bluetooth y preparación para Punto de Acceso WiFi.
■ **El sistema de manos libres con conexión USB** permite la conexión inalámbrica de determinados móviles³ con Bluetooth y fuentes de audio.



□ **Surround View.** Ayuda a aparcarse y maniobrar en espacios reducidos. En el display de control se muestra la zona situada a los lados y detrás del vehículo en el modo de vista aérea (vista superior). A esto se añade la vista lateral, que asiste al conductor cuando el vehículo se aproxima a una zona con visibilidad reducida (por ejemplo, las salidas de la autopista o los cruces con poca visibilidad).



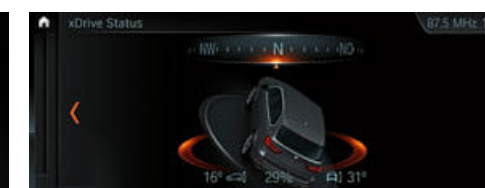
□ **Park Assistant.** Facilita el estacionamiento del vehículo en plazas de aparcamiento paralelas a la calzada. Se pueden identificar y elegir las plazas de aparcamiento que están libres en el display de control. Con el botón continuamente presionado, el sistema apoya activamente al conductor al aparcarse, seleccionar la marcha, maniobrar, acelerar y frenar.



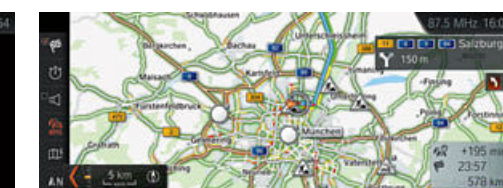
□ La **cámara para marcha atrás** ofrece una mejor orientación al circular hacia atrás en las maniobras de aparcamiento y a velocidades inferiores a 15 km/h. Muestra en el display de control la zona situada detrás del vehículo. Unas marcas de carril interactivas que indican la distancia y el radio de giro apoyan al conductor en las maniobras, y los obstáculos se indican en color.



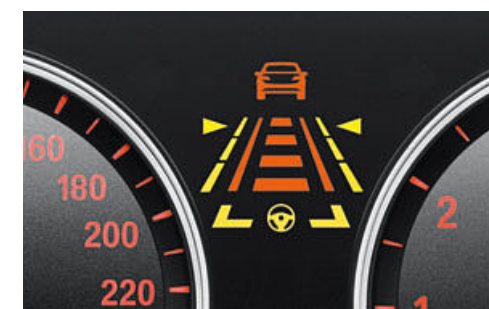
■ **Control de Distancia de Aparcamiento (PDC).** Situado delante y detrás, facilita el aparcamiento y las maniobras en espacios reducidos. Activado automáticamente, la aproximación del vehículo a un obstáculo se avisa acústicamente y se indica en el display de control.



■ **xDrive Status³.** Mediante la combinación de instrumentos y el display de control, ofrece información relevante para la conducción offroad. Además de mostrar una brújula digital (en combinación con el sistema opcional de navegación Professional), también presenta los ángulos de inclinación longitudinal y lateral, tanto numérica como gráficamente.



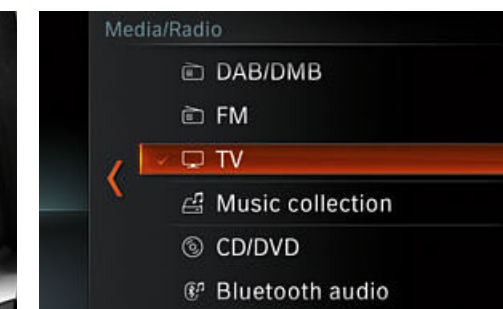
■ **El sistema Información del Tráfico en Tiempo Real (RTTI)** comunica prácticamente en tiempo real la situación actual del tráfico.



□ **Asistente en atascos.** Regula, cuando se circula a velocidades de hasta 60 km/h con tráfico denso en autopistas, la velocidad y la distancia de seguridad, e incluso asume la dirección (incluido en Driving Assistant Plus).



□ La **advertencia de cambio de carril** avisa al conductor de la aproximación y/o presencia de un vehículo en el ángulo muerto.



□ El **sintonizador de TV** permite la recepción digital de TV, incluido teletexto, y guías de programación electrónicas con el vehículo parado.

¹ La función del sistema se ve limitada en la oscuridad y con niebla, pues se basa en una cámara.

² Es posible la carga por inducción conforme al estándar Qi con determinados teléfonos móviles en el soporte para smartphone situado en el lateral de la consola central. Para determinados smartphones sin función de carga por inducción conforme al estándar Qi, se ofrecen fundas de carga especiales disponibles en Recambios y Accesorios BMW. La conectividad con Internet mediante la tarjeta SIM con red móvil 4G/LTE lleva recargo, y el proveedor móvil la facturará por separado.

³ No disponible para el BMW X5 sDrive25d.

Equipamiento de serie/Equipamiento opcional



□ **Cuadro de instrumentos BMW Individual.** Se encuentra en la parte superior y está revestido de cuero Walknappa Schwarz. Acabado de alta calidad que recubre también la parte superior de las puertas (también en cuero Walknappa Schwarz) y comunica al interior un toque de lujo.¹



□ **Cuadro de instrumentos revestido de cuero BMW Individual.** Con parte superior y paneles de puertas en cuero Walknappa (Schwarz o Scotch oscuro)². La parte inferior está revestida de cuero Merino de grano fino en el correspondiente color de la tapicería de BMW Individual. Se incluye costura de contraste en las partes superior e inferior y en los paneles de las puertas. Solo en combinación con el cuero Merino BMW Individual de grano fino.



□ **Guarnecido interior de techo BMW Individual Anthrazit.** Los revestimientos de todos los pilares, los parasoles y los asideros del techo llevan el elegante acabado Schwarz (de serie para el BMW X5 M50d).



□ **Sistema de sonido envolvente Harman/Kardon** con amplificador digital de 600 vatios, ecualización específica para el vehículo y altavoces con aplicación cromada.



□ El **sistema de entretenimiento en la parte trasera Profesional** incluye dos pantallas en color de 26 cm (10,2 pulgadas) independientes, con ajuste de inclinación, y reproductor de Blu-ray. Permite la navegación durante el viaje y el acceso a Internet y ofrece control mediante mando a distancia o recuadros con contenido "Live", conexiones para reproductor MP3, videoconsolas y auriculares.³



■ **Botones de favoritos.** Permiten memorizar y usar de manera individual las funciones más frecuentes, como emisoras de radio, destinos de navegación y números de teléfono. Los ocho botones de acceso directo están cómodamente situados en la consola central.



■ **Climatizador con regulación de 2 zonas.** Regulación automática de la temperatura y del chorro de aire independiente para conductor y acompañante; microfiltro, sensor de empañamiento, control automático de recirculación de aire (AUC) y funciones de calor residual y de ventilación auxiliar.

□ **Climatizador con regulación de 4 zonas.** Incluye las funciones del climatizador con regulación de 2 zonas, salidas de aire en los montantes centrales y además permite regular la temperatura de las plazas traseras de forma independiente con un mando propio.

¹ No disponible en combinación con tela Twill Anthrazit, Diseño interior Pure Excellence, Diseño interior Pure Experience ni cuero Merino BMW Individual de grano fino.

² En Schwarz con los colores de tapicería Amarobraun, Muskat y Criollobraun. En Scotch oscuro, con los colores de tapicería Rauchweiss y Taupe. Esta opción está disponible únicamente en combinación con cuero Merino BMW Individual de grano fino.

³ Disponible únicamente en combinación con Sistema de navegación Profesional o función de TV.



□ El **paquete de iluminación, con numerosos puntos de luz LED,** confiere al interior un ambiente elegante y acogedor. La puesta en escena de bienvenida, que ilumina la zona junto al vehículo, guía hacia el interior con una iluminación equilibrada procedente de fuentes de luz directa e indirecta en azul, blanco y naranja.



□ **Sistema de sonido envolvente de gama alta Bang & Olufsen.** Incluye 16 altavoces con una potencia de 1.200 vatios. El procesamiento de la señal Dirac Dimensions proporciona una acústica excepcional. El equipamiento incluye las dos opciones de sonido "Studio" y "Expanded", así como la luminosa puesta en escena del altavoz central emergente y los dos altavoces de agudos delante.



□ El **techo de cristal panorámico** proporciona, cuando se abre, aire fresco y confiere al habitáculo, cuando está cerrado, una atmósfera agradable y luminosa. Se abre y se cierra de forma totalmente automática con solo pulsar un botón o con el mando a distancia y cuenta con funcionamiento corredizo y abatible, así como con persiana solar eléctrica y deflector de viento.

Equipamiento de serie/Equipamiento opcional



Asientos de confort. Para conductor y acompañante, con reposacabezas activos que se regulan eléctricamente en diferentes posiciones. Se adaptan por separado el segmento superior y la anchura del respaldo, los apoyos para las piernas y la altura del reposacabezas. El equipamiento abarca además apoyo lumbar y función de memoria para el conductor y el acompañante.



Asientos de confort en la parte trasera¹. Con una tapicería especialmente confortable y regulables individualmente de muchas maneras distintas. La inclinación de cada uno de los dos asientos exteriores puede regularse individualmente en seis posiciones distintas dentro de un margen de diez grados. Además, los asientos de confort se desplazan longitudinalmente hasta 80 mm con una relación de 60:40. Esto permite ampliar el espacio para las piernas o para el equipaje, según convenga. Los respaldos de los asientos pueden abatirse por completo en una proporción de 40:20:40.



Tercera fila de asientos¹. Permite utilizar el espacio de forma más flexible. La tercera fila de asientos ofrece dos plazas abatibles individualmente en el sentido de la marcha. Para facilitar un acceso cómodo, con este equipamiento con asientos de confort en la parte trasera (de serie), gracias a la función Easy-Entry, se puede abatir hacia adelante la segunda fila de asientos. Además se incluye una consola central con dos portabebidas, así como calefacción auxiliar para la zona de los pies de la tercera fila de asientos (no disponible con la combinación Alcantara/cuero ni con la tela Twill).



Respaldo de los asientos traseros abatible (en la proporción 40:20:40). Para ofrecer más posibilidades de transporte, así como configuración individual de los asientos y el maletero, reposabrazos central y dos portabebidas.



Red de separación del maletero. Puede colocarse detrás de la segunda fila de asientos. De esta forma, se impide que se proyecten objetos en el puesto de conducción, por ejemplo, como consecuencia de una frenada brusca.



Asientos deportivos. Para conductor y acompañante, con sujeción lateral óptima gracias a los relieves más elevados y al apoyo para las piernas con regulación manual. Incluye reglaje eléctrico para la posición longitudinal, la inclinación del asiento y la altura de los reposacabezas (de serie en el BMW M50d y el Paquete deportivo M).



Asientos de serie. Para conductor y acompañante, con ajuste eléctrico de la altura del asiento y de la inclinación del respaldo, así como reglaje manual longitudinal del asiento y de la altura y profundidad del reposacabezas.



Calefacción para los asientos. Para conductor y acompañante, calienta el asiento y el respaldo en tres intensidades (de serie para los BMW X5 xDrive50i y M50d).



El reglaje eléctrico del asiento hace posible que el ajuste de los asientos del conductor y el acompañante resulte cómodo y sencillo. Gracias a la función de memoria, pueden recuperarse siempre los ajustes personales para el asiento de conductor y los retrovisores con solo pulsar un botón.



Ventilación activa de los asientos delanteros. Garantiza la máxima comodidad gracias a los ventiladores de la superficie del asiento y del respaldo.



Paquete de compartimentos. Incluye, por ejemplo, dos tomas de corriente de 12 V, portagafas en el espejo interior y compartimento en el reposabrazos central trasero. En el maletero: dos carriles de ajuste, cuatro argollas de amarre¹, correas tensoras a izquierda y derecha, red flexible con ganchos de fijación en ambos lados, ganchos multifunción y red en el lateral.



Espacios portaobjetos. En las puertas delanteras y traseras; compartimento a la izquierda junto al volante, guantera, portaobjetos para llaves, compartimento con doble cubierta debajo del reposabrazos central delantero y compartimento¹ debajo de la base del maletero.

Equipamiento de serie/Equipamiento opcional



□ **Bolsa para esquí y snowboard Pro^{1,2}**. Permite transportar de forma limpia y segura hasta cuatro pares de esquís o tres tablas de snowboard, y llevar al mismo tiempo cómodamente a dos personas en los asientos traseros del vehículo. La bolsa se saca con facilidad y puede utilizarse también fuera del vehículo. Cuando no sea necesaria, se puede guardar en la bolsa suministrada en el fondo del portaobjetos, donde ocupa muy poco espacio (no disponible en combinación con la tercera fila de asientos).



□ La **persiana solar** para las ventanillas laterales traseras se enrolla y se desenrolla manualmente. Protege tanto de la radiación solar como de las miradas no deseadas.



■ **Cuatro portabebidas**. Dos en la consola central con persiana de cierre y otros dos en el reposabrazos central trasero.

■ El **paquete para fumadores** incluye encendedor y cenicero en la parte delantera.



■ **Portabotellas**. Para guardar botellas de 1,5 litros en los bolsillos laterales de delante y botellas de 1 litro en los de detrás.



□ **Acceso confort**. Permite el acceso sin llave al vehículo por todas las puertas y el portón trasero. Además, iluminación de acceso de las manillas exteriores de las puertas delanteras y traseras.



□ **BMW Service Inclusive**. Su Taller Oficial BMW también le ofrece una solución inteligente en cuanto al servicio. Con BMW Service Inclusive, no tendrá ningún coste adicional de mantenimiento durante el plazo o el kilometraje acordado. Más información en www.bmw.es

Accesorios BMW M Performance

Cuando alguien se decide por un BMW, elige la deportividad, el dinamismo y unas innovadoras tecnologías de automoción. Estos valores no admiten concesiones, y pueden expresarse con más fuerza con los Accesorios BMW M Performance. Una serie de componentes técnicos y ópticos pertenecientes a los ámbitos de la aerodinámica, el tren de rodaje, la mecánica y el puesto de conducción sirven aquí a un único objetivo: experimentar aún con más intensidad la fascinación

asociada al máximo dinamismo. Pues los Accesorios BMW M Performance se han desarrollado para personas que se entusiasman por el máximo rendimiento técnico y desean mostrar esta emoción. En su Servicio Oficial BMW estarán encantados de informarle sobre toda la oferta de Accesorios BMW M Performance y mostrarle un catálogo especial. Encontrará más información en:

www.bmw.es



Llantas de aleación ligera BMW M Performance de 21 pulgadas con radios dobles estilo 310 M.



Cubiertas de retrovisores exteriores BMW M Performance de carbono.



Alerón trasero BMW M Performance y difusor trasero BMW M Performance de carbono.



Volante BMW M Performance II Alcantara.



Moldura BMW M Performance de carbono para el conmutador de selección



Reposapiés BMW M Performance de acero inoxidable, superficie de pedal BMW M Performance de acero inoxidable.



Parrilla delantera BMW M Performance en acabado Schwarz, cubiertas de retrovisores exteriores BMW M Performance de carbono, divisor delantero BMW M Performance de carbono, lámina autoadhesiva BMW M Performance para las estriberas laterales, llantas de aleación ligera BMW M Performance de 21 pulgadas con radios dobles estilo 599 M Bicolor, sistema de frenos BMW M Performance de 19 pulgadas en azul.

¹ No disponible para el BMW X5 xDrive40e.

² No disponible en combinación con tercera fila de asientos ni con rueda de repuesto.

		xDrive35i	xDrive50i	sDrive25d	xDrive25d	xDrive30d	xDrive40d	M50d	xDrive40e
--	--	-----------	-----------	-----------	-----------	-----------	-----------	------	-----------

Peso									
Peso en vacío CE ¹	kg	2105	2250	2070	2115	2145	2185	2265	2305
Peso máximo admisible	kg	2785	2930	2750	2795	2825	2865	2945	2980
Carga útil	kg	715	715	715	715	715	715	715	750
Peso admisible del remolque sin freno ⁵	kg	750	750	750	750	750	750	750	750
Peso admisible del remolque con freno y en pendiente máx. del 12% ⁵ / en pendiente máx. del 8% ⁵	kg	2700/3500	3500/3500	2700/2700	2700/2700	2700/3500	3500/3500	3500/3500	2700/2700
Capacidad del maletero mín. - máx.	l	650-1870	650-1870	650-1870	650-1870	650-1870	650-1870	650-1870	500-1720

Motor ^{2,3}									
Cilindros/válvulas		6/4	8/4	4/4	4/4	6/4	6/4	6/4	4/4
Cilindrada	cm ³	2979	4395	1995	1995	2993	2993	2993	1997
Potencia nominal/Régimen nominal	kW (CV)/rpm	225 (306)/5800-6400	330 (450)/5500-6000	170 (231)/4400	170 (231)/4400	190 (258)/4000	230 (313)/4400	280 (381)/4000-4400	180 (245)/5000-6500
Par máximo/Régimen	Nm/rpm	400/1200-5000	500/2000-4500	500/2000	500/2000	560/1500-3000	630/1500-2500	740/2000-3000	350/1250-4800

Transmisión									
Tipo de tracción		Tracción a las cuatro ruedas	Tracción a las cuatro ruedas	Tracción trasera	Tracción a las cuatro ruedas	Tracción a las cuatro ruedas	Tracción a las cuatro ruedas	Tracción a las cuatro ruedas	Tracción a las cuatro ruedas
Cambio de serie		Steptronic de 8 velocidades	Steptronic de 8 velocidades	Steptronic de 8 velocidades	Steptronic de 8 velocidades	Steptronic de 8 velocidades	Steptronic de 8 velocidades	Deportivo Steptronic de 8 velocidades	Steptronic de 8 velocidades

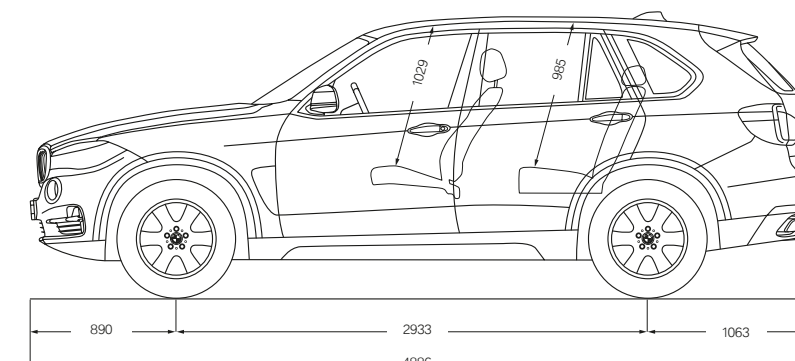
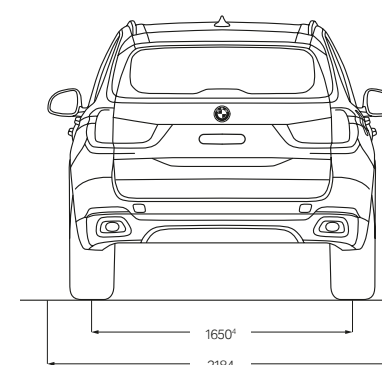
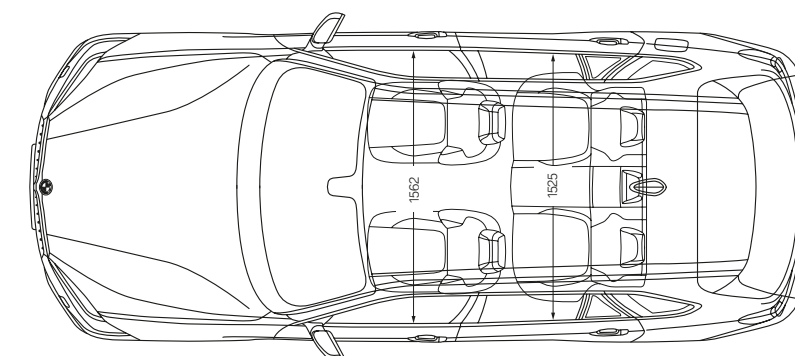
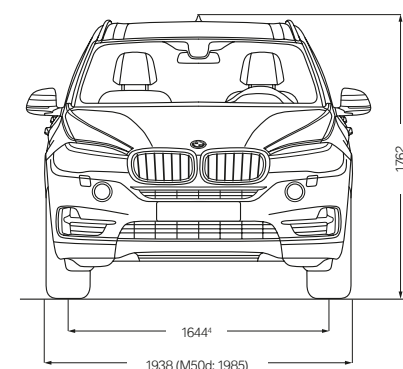
Prestaciones									
Velocidad máxima	km/h	235	250 ⁶	220	220	230	236	250 ⁶	210
Velocidad máxima - modo eléctrico	km/h	-	-	-	-	-	-	-	120
Aceleración 0-100 km/h	s	6,5	4,9	7,7	7,7	6,8	5,9	5,3	6,8

Consumo ^{2,3}									
Urbano	l/100 km	11,2-11,3	12,9-13,0	5,9	6,2	7,8	7,8	8,7	-
Interurbano	l/100 km	6,9	7,7-7,8	4,9-5,0	5,2-5,3	6,4	6,4	7,2	-
Promedio	l/100 km	8,5	9,6-9,7	5,3-5,4	5,6	6,9	6,9	7,8	3,3-3,4
Emissiones de CO ₂	g/km	197-199	224-226	139-141	146-148	183	183	205	77-78
Categoría de eficiencia		C	E	B	B	B	B	C	A+
Capacidad del depósito, aprox.	l	85	85	85	85	85	85	85	83

Llantas									
Tamaño del neumático		255/55 R 18 V	255/50 R 19 W	255/55 R 18 V	255/55 R 18 V	255/55 R 18 V	255/55 R 18 V	255/50 R 19 W/ 285/45 R 19 W	255/55 R 18 V
Tamaño de la llanta		8,5J x 18	9J x 19	8,5J x 18	8,5J x 18	8,5J x 18	8,5J x 18	9J x 19/ 10J x 19	8,5J x 18
Material		Aleación ligera	Aleación ligera	Aleación ligera	Aleación ligera	Aleación ligera	Aleación ligera	Aleación ligera	Aleación ligera

Potencia del sistema eDrive									
Potencia máxima/Régimen	kW (CV)/rpm	-	-	-	-	-	-	-	83 (113)/3170
Potencia del sistema	kW (CV)	-	-	-	-	-	-	-	230 (313)
Par del sistema	Nm	-	-	-	-	-	-	-	450

Capacidad de batería de alto voltaje									
Tipo de batería/Capacidad neta de batería	kWh	-	-	-	-	-	-	-	Li-Ion/6,8
Autonomía eléctrica (nuevo ciclo europeo) ⁷ / Autonomía total máx. promedio ⁷	km	-	-	-	-	-	-	-	31/- ⁹
Tiempo de carga ⁸ (con enchufe doméstico/ BMW i Wallbox Pure/Pro)	h	-	-	-	-	-	-	-	3,8/2,8



Todas las dimensiones de los dibujos técnicos se dan en milímetros. Altura con antena de techo.

¹ Peso con el depósito lleno en un 90% y un conductor de 75 kg. El peso en vacío corresponde a vehículos con equipamiento de serie. Los equipamientos opcionales pueden aumentar la masa efectiva del vehículo.

² BMW recomienda el uso de gasolina súper sin plomo de 95 octanos. Se admite combustible sin plomo de 91 octanos o más con una porcentaje máximo de etanol del 10% (E10). Los datos de potencia y consumo corresponden al combustible de 98 octanos. Todos los modelos diésel están diseñados para su funcionamiento con gasóleo sin azufre.

³ Todos los motores cumplen de serie la norma UE6. El consumo se basa en el ciclo ECE: aproximadamente un tercio de la distancia recorrida en zona urbana y dos tercios en carretera. Además del consumo, se miden las emisiones de CO₂. Los equipamientos opcionales pueden aumentar estos valores. El consumo y las emisiones de CO₂ dependen de los neumáticos elegidos (los valores más altos corresponden a modelos con llantas opcionales). Más información sobre consumo, emisiones de CO₂ y categoría de eficiencia en la lista de precios.

⁴ Para el BMW X5 xDrive50i, la anchura de vía es de 1.640 mm delante y de 1.646 mm detrás; para el BMW X5 M50d, de 1.662 mm delante y de 1.697 mm detrás; y para el BMW X5 xDrive40e iPerformance, de 1.644 mm delante y de 1.647 mm detrás.

⁵ Solo con el enganche para remolque montado de fábrica; en caso contrario, la carga máxima remolcada será de 2.700 kg y 140 kg de carga máxima sobre el enganche.

⁶ Limitada electrónicamente.

⁷ La autonomía depende de diversos factores, sobre todo los siguientes: estilo de conducción, estado de la carretera, temperatura exterior, calefacción/climatización y climatización previa.

⁸ Depende de la infraestructura eléctrica local. La duración de la carga supone el 80% de la capacidad máxima.

⁹ Los datos que faltan no estaban disponibles al cierre de la edición.

TODOS LOS SERVICIOS BMW A SU DISPOSICIÓN:

Al comprar un BMW, adquiere la calidad y la asistencia de un servicio perfecto. La **función Condition Based Service (CBS)** comprueba constantemente el estado de las piezas sujetas a desgaste y los líquidos más importantes y, si fuese necesario, muestra el aviso correspondiente en el display. De este modo, solo tendrá que acudir a su Taller Oficial BMW cuando sea realmente necesario.

Allí, nuestros especialistas cualificados de **BMW Service** se ocuparán de su vehículo con las **más modernas tecnologías** y utilizarán exclusivamente **Recambios Originales BMW**. Estamos a su disposición en más de 3.300 Talleres Oficiales BMW repartidos por más de 150 países de todo el mundo: para prolongar al máximo el placer de conducir.

BMW SERVICE



Paquetes BMW Service. Individualidad y relajación. Soluciones de servicio estudiadas y personalizadas en exclusiva para usted y su vehículo: con los paquetes BMW Service disfrutará siempre de su BMW con absoluta relajación y sin preocupaciones gracias a los costes únicos y calculables. Ya se trate de un vehículo nuevo o antiguo, los paquetes BMW Service ofrecen la oferta adecuada para cada fase de la vida del vehículo. Siempre con la máxima exclusividad, profesionalidad y conservación de valor. Siempre con precios justos y transparentes. Y siempre a la medida de usted y de su BMW. Descubra las ventajas de un servicio individual: www.bmw.es



Asistencia en caso de avería y accidente BMW. Este servicio está en todo momento a su disposición. Tras su llamada nos ocupamos de todos los trámites necesarios en caso de avería o accidente. Técnicos cualificados se harán cargo de todo para restablecer la operatividad de su vehículo, ya sea por teléfono o en carretera. Disponemos de un amplio programa de movilidad específico para cada país que le proporciona asistencia en caso de avería y seguros que le protegen si se produce un accidente o robo. Si se ve involucrado en una colisión, llame a nuestra línea de asistencia en accidente BMW. Nos encargamos de la llamada de emergencia, el servicio de grúa, el vehículo de sustitución, el parte al seguro y mucho más. Encontrará más información en www.bmw.es



BMW Teleservices. Gracias al sistema Condition Based Service, se indica automáticamente la próxima cita con el Taller en el display. Siempre que esté de acuerdo, los datos más importantes del vehículo, necesarios para el servicio, se transmitirán de forma totalmente automática a BMW. Su Taller Oficial BMW accederá a los datos y se pondrá en contacto con usted de forma gratuita para concertar la cita, si fuera necesario. Para utilizar BMW Teleservices, es imprescindible contar con el servicio de llamada de emergencia inteligente o los servicios BMW ConnectedDrive. Si es necesario, en cualquier momento puede desactivar el servicio y cambiar su Taller Oficial BMW directamente en el menú iDrive o en el portal BMW ConnectedDrive. Encontrará más información en www.bmw.es

BMW FINANCIAL SERVICES



BMW Financial Services le ofrece una gama de soluciones a medida en materia de **Financiación, Leasing y Seguros**, que adaptamos individualmente a sus necesidades y a su presupuesto. Le ofrecemos mucho más que solo unas condiciones atractivas. Por ejemplo, si lo que busca es flexibilidad, el programa **BMW Select** sería el adecuado, pues podrá disfrutar de su BMW con cuotas competitivas en plazos de 1 a 4 años, convirtiéndose en su propietario desde el primer momento. Además, le garantizamos un Valor Futuro de recompra y al final del contrato usted decide: si desea cambiar de modelo, devolverlo o bien, quedarse con su BMW. En BMW Financial Services trabajamos para poner a su alcance el mejor producto. Usted elige su BMW y nosotros le ayudamos a decidir cuál es la solución financiera que más se adapta a sus necesidades. Infórmese en www.bmwfs.es o en su Concesionario BMW.

LA EXPERIENCIA BMW



BMW TV. Descubra la marca BMW en todas sus facetas en www.bmw.es. En reportajes, artículos e informes le contamos noticias de los ámbitos del automóvil, la innovación, el deporte y el estilo de vida.



BMW Driving Experience. Cuanto mejor controle su BMW, mayor será el placer de conducir. Aproveche nuestras ofertas, descubra lo que significa desafiar los límites de lo físicamente posible sobre diferentes terrenos y conozca a qué hay que prestar atención en una situación extrema para dominar el vehículo. Más información en www.bmw.es



Eventos BMW. Encontrará toda la oferta de eventos BMW y la posibilidad de reservar plazas en www.bmw.es



Configurador de vehículos BMW. Desde el motor hasta el equipamiento pasando por el color: en www.bmw.es puede crear el vehículo de sus sueños.

CREAR EL FUTURO DE FORMA RESPONSABLE

BMW Group fue reconocido de nuevo en 2016 en el "Dow Jones Sustainability Index" como el fabricante de automóviles más sostenible del mundo. El desarrollo de conceptos de vehículos eficientes y de procesos de producción respetuosos con el medio ambiente y el reciclado forman parte de nuestra filosofía. Gracias a las medidas BMW EfficientDynamics y los vehículos eléctricos, se ha reducido el nivel de emisiones de CO₂ de nuestra nueva flota europea de vehículos en más de un 41% desde 1995 hasta hoy. Además, redujimos en un 33% el consumo de recursos, como agua y energía, en la fabricación entre 2006 y 2015, y nuestra meta es un 45% para 2020. Respecto a los objetivos asociados a otros recursos (VOC, aguas residuales y residuos), alcanzamos ya el 45% en 2014: un porcentaje que mejoraremos continuamente. Desde 2007 fabricamos sin vertidos de aguas residuales en nuestra planta de motores de Steyr. Naturalmente, todos nuestros vehículos pueden reciclarse o reutilizarse sin problemas cuando finaliza su vida útil. Diríjase a su Concesionario BMW cuando quiera deshacerse de su BMW antiguo. Encontrará más información en nuestra página web.

www.bmw.es



¿Te gusta conducir?

Los datos y características referidos a modelos, equipamientos, accesorios, gamas de colores, paquetes y posibilidades de configuración de los vehículos BMW que aparecen reflejados en el documento son los existentes y en vigor en el momento de su impresión en octubre de 2017. En consecuencia esos datos y características pueden haber sufrido modificaciones posteriores o no estar ya en vigor. Por ello, a la hora de configurar su vehículo, deberá confirmar con su Concesionario BMW los datos y características vigentes en cada momento. En todo caso las características que se contengan en el documento de oferta comercial que en última instancia le proporcione su Concesionario BMW sobre su vehículo prevalecerán sobre las contenidas en este documento.

© BMW AG, Múnich/Alemania. Solo se permite la reproducción, incluso de forma resumida, con autorización escrita de BMW AG, Múnich.

4 11 005 246 55 2 2017 BM. Printed in Germany 2017.