



Nuevo Dacia Logan MCV







Nuevo Dacia Logan MCV

El familiar que transporta todo lo que tú quieras





Un estilo más seductor

Nuevo Dacia Logan MCV evoluciona para ofrecerte un vehículo tan agradable de conducir como de mirar. Tiene muy buena planta. Sus nuevas llantas de aleación, sus luces antiniebla, su parte delantera reafirmada y sus barras de techo le confieren un estilo dinámico y moderno. Sabrás apreciarlo a primera vista.



Espacio para todo y para todos

Maxi familiar, Nuevo Dacia Logan MCV ofrece una habitabilidad ideal para transportar lo que tú quieras y a quien tú quieras.

Sus 5 auténticas y confortables plazas te permiten viajar en familia y disfrutar de un acogedor interior.





Lo hace todo pensando en ti

Con su banqueta abatible 1/3-2/3 y su maletero XXL, Nuevo Dacia Logan MCV te ofrece una modularidad excepcional que sabe adaptarse a tus necesidades y se convierte en cómplice de todo lo que haces.





Tecnologías que simplifican la vida

A bordo de Nuevo Dacia Logan MCV todo es eficacia y simplicidad. Sistema multimedia Media Nav Evolution y cámara de visión trasera integrada, ayuda al arranque en pendiente, elevallas eléctrico con mando impulsional para el conductor*...

Lo hemos dotado de nuestras tecnologías más útiles para que tus trayectos sean todo un placer.

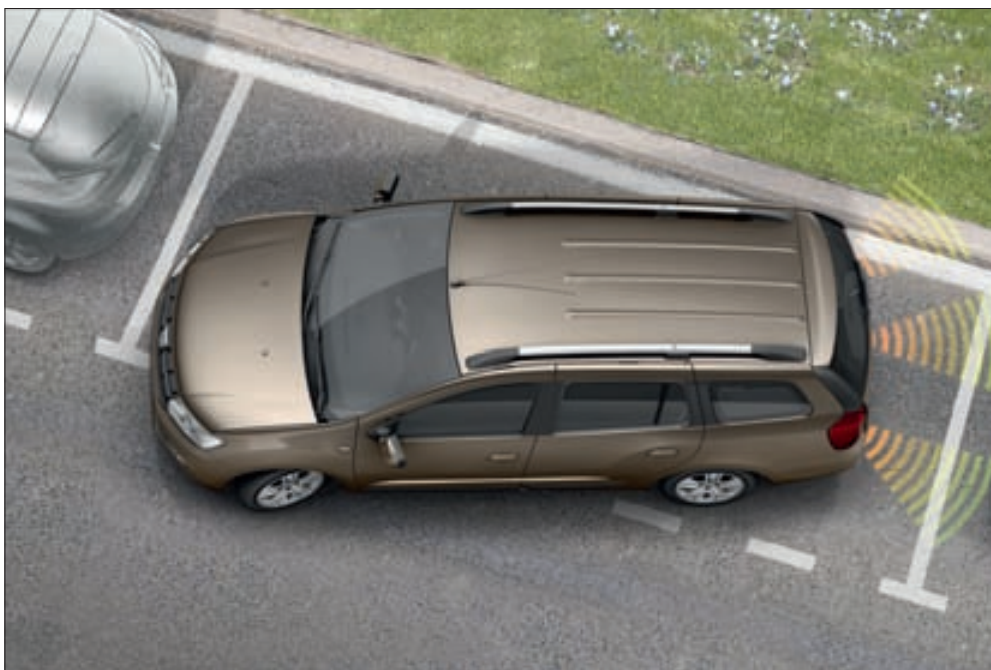
*Según versión.



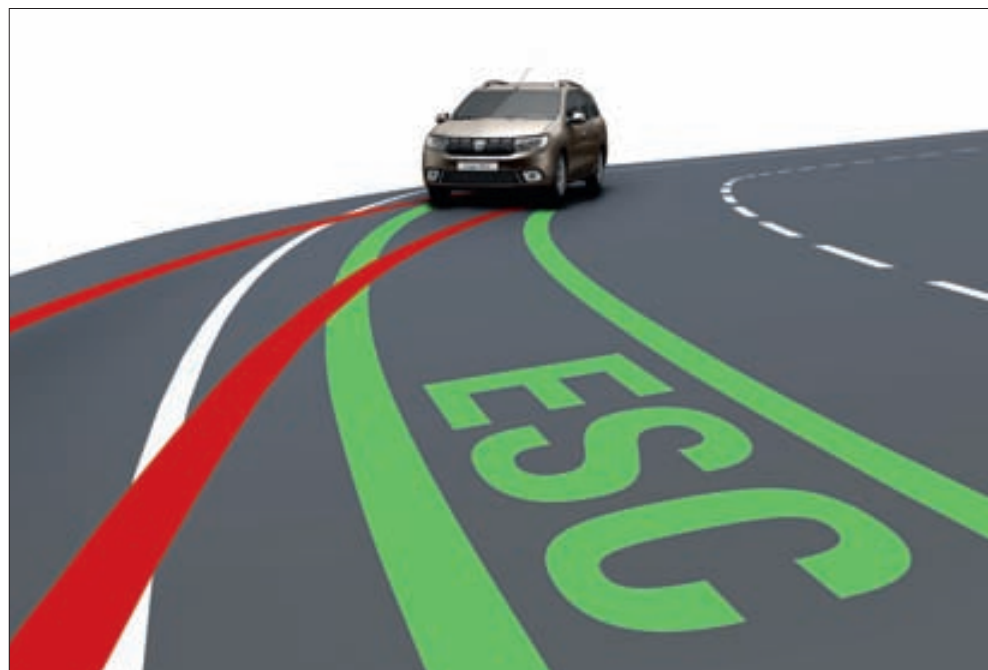
Una seguridad a toda prueba

Porque tu seguridad será siempre una prioridad, Nuevo Dacia Logan MCV está equipado con dispositivos de seguridad activa y pasiva de última generación. Una estructura de carrocería reforzada asegura la protección de los ocupantes. El sistema ABS asociado a la ayuda a la frenada de emergencia (SAFE), así como el sistema de control de estabilidad (ESC) y sistema antipatinado (ASR), garantizan una frenada más eficaz y una mayor estabilidad del vehículo.

Además, está dotado de airbags frontales y laterales delanteros, sistema de fijación Isofix para las sillas infantiles en las plazas laterales traseras, ayuda al arranque en pendiente y ayudas al aparcamiento trasero. ¡Puedes ponerte en camino con total tranquilidad!



Ayuda al aparcamiento trasero*: Avisa al conductor de la presencia de obstáculos situados en la parte trasera del vehículo mediante una secuencia de « bips ». Y para una mayor comodidad y seguridad, puedes elegir incorporar una cámara de visión trasera.



ESC: Permite controlar la estabilidad del vehículo en caso de pérdida de adherencia en las curvas, actuando sobre el reparto de la frenada y el régimen del motor.

*Según versión.



Ayuda al arranque en pendiente: Este sistema te ayuda a arrancar en cuesta con toda seguridad y sin prisas. Evita que el vehículo caiga hacia atrás durante unos instantes para que puedas arrancar cómodamente.



Protección: Estructura reforzada, airbags frontales y laterales delanteros, sistema de fijación Isofix en las plazas laterales traseras.

Versión Ambiance



PRINCIPALES EQUIPAMIENTOS

- Sistema de control de estabilidad (ESC) y sistema antipatinado (ASR)
- ABS + SAFE (Asistencia a la Frenada de Emergencia)
- Airbags delanteros frontales y laterales
- Sensor de presión de neumáticos
- Indicador de cambio de velocidad
- Modo de conducción Eco (no disponible en versiones SCE 75)
- Testigo visual y sonoro de los cinturones de seguridad delanteros
- Sistema de fijación Isofix en los asientos laterales traseros
- Ayuda al arranque en pendiente
- Dirección asistida
- Paragolpes delantero y trasero en color carrocería
- Calandra con línea cromada
- Faros con firma luminosa, luces de día de LED
- Retrovisores color negro con reglaje manual
- Tiradores de puerta exteriores negros
- Kit de reparación de pinchazos
- Embellecedores 15" Groomy
- Barras de techo negras
- Tiradores de puerta interiores en Carbono Oscuro
- Volante en Cromo Satinado y testigo sonoro
- Cercos de las salidas de aire Negro Piano mantener
- Cercos de los contadores en Cromo Satinado
- Tapicería Basic
- Banqueta trasera abatible 1/3-2/3
- Intermitente impulsional
- Protecciones laterales negras
- Iluminación del maletero
- Fachada central con embellecedor Cromo Satinado y decoración Technical Mesh
- 3 reposacabezas traseros regulables en altura
- Toma 12 V y portabotellas en la parte trasera
- Asidero en el lado del pasajero delantero
- Cierre centralizado de puertas con mando a distancia
- Elevalunas delanteros eléctricos, con mando impulsional para el conductor

OPCIONES

- Rueda de repuesto
- Climatización con regulación manual
- Dacia Plug & Radio
- Sistema multimedia Media Nav Evolution
- Pack Confort: asiento del conductor, volante y cinturones de seguridad delanteros regulables en altura
- Faros antiniebla



Versión Lauréate



PRINCIPALES EQUIPAMIENTOS LAURÉATE = AMBIANCE +

- Faros antiniebla
- Barras de techo bitono negras/ Cromo Satinado
- Stripping negro sobre montante de puerta
- Retrovisores exteriores en color carrocería regulables eléctricamente y antiescarpa
- Tiradores de puerta exteriores en color carrocería
- Embellecedores 15" Popster
- Cercos de las salidas de aire en Cromo Satinado
- Tiradores interiores Cromo Satinado
- Empuñaduras delanteras con decoración Technical Mesh
- Volante Soft Feel en Cromo Satinado y testigo sonoro
- Pomo de la palanca de cambios en cuero* y perfil en Cromo Satinado
- Tapicería Dynamic
- Cierre centralizado de puertas con mando a distancia
- Iluminación de la guantera
- Iluminación central trasera
- Ordenador de a bordo (no disponible en versiones GLP)
- Asiento del conductor, volante y cinturones de seguridad delanteros regulables en altura
- Bolsillo para el teléfono en el asiento del pasajero delantero
- Red vacía-bolsillos en el lado del pasajero delantero
- Bolsillos laterales
- Bandeja cubre equipajes móvil
- Asideros para pasajeros traseros
- Dacia Plug & Radio

OPCIONES

- Llantas de aleación de 15" Chamade
- Rueda de repuesto
- Pintura metalizada
- Tapicería de cuero*
- Regulador-limitador de velocidad
- Ayuda al aparcamiento trasero
- Ayuda al aparcamiento con cámara de visión trasera
- Elevalunas traseros eléctricos
- Climatización con regulación manual
- Sistema multimedia Media Nav Evolution

*Cuero de origen bovino



EQUIPAMIENTOS Y OPCIONES

	Ambiance	Lauréate
DISEÑO EXTERIOR		
Paragolpes delantero y trasero color carrocería	•	•
Calandra con junco cromado	•	•
Tiradores de puertas exteriores	Negro	Color carrocería
Retrovisores exteriores	Negro	Color carrocería
Embellecedores 15" Groomy	•	-
Embellecedores 15" Popster	-	•
Llantas de aleación 15" Chamade	-	◦
Faros con firma luminosa de LED	•	•
Luces traseras con firma luminosa	-	-
Protecciones laterales negras	•	•
Barras de techo	Negro	Negro/Cromo Satinado
Stripping negro sobre montante de puerta	-	•
Pintura metalizada	◦	◦
DISEÑO INTERIOR		
Armonía Carbono Oscuro	•	•
Embellecedor de fachada central	Cromo Satinado	Cromo Satinado
Fachada central con decoración	Technical Mesh	Technical Mesh
Cercos de las salidas de aire	Negro Plano	Cromo Satinado
Cercos de los contadores del tablero de a bordo	Cromo Satinado	Cromo Satinado
Tiradores interiores de puerta	Carbono Oscuro	Cromo Satinado
Empuñaduras de puertas delanteras con decoración	-	Technical Mesh
Tapicería Basic	•	-
Tapicería Dynamic	-	•
Tapicería cuero ⁽¹⁾	-	◦
SEGURIDAD		
ABS + Asistencia a la Frenada de Emergencia (SAFE)	•	•
Sistema de control de estabilidad (ESP) y sistema antipatinado (ASR)	•	•
Airbag conductor y airbag pasajero delantero desconectable	•	•
Airbags laterales delanteros	•	•
Cinturones de seguridad delanteros regulables en altura	(Pack)	•
Sistema de fijación ISOFIX en los asientos laterales traseros	•	•
Kit de reparación de pinchazos	•	•
Rueda de repuesto (en sustitución del kit de reparación de pinchazos)	◦	◦
Sensor de presión de neumáticos	•	•
PROTECCIÓN DEL VEHÍCULO		
Antiarranque codificado	•	•
CONDUCCIÓN Y APARATOS DE CONTROL		
Dirección asistida	•	•
Cuentarrevoluciones	•	•
Ordenador de a bordo (no disponible en versiones GPL)	-	•
Testigo de puertas abiertas	•	•
Testigo visual y sonoro de los cinturones de seguridad delanteros	•	•
Indicador de cambio de velocidad	•	•
Modo de conducción ECO con mando de activación (no disponible en versiones S Ce 75)	•	•
Regulador-limitador de velocidad	-	◦
Ayuda al aparcamiento trasero	-	◦
Ayuda al aparcamiento con cámara de visión trasera	-	◦
Ayuda al arranque en pendiente	•	•

	Ambiance	Lauréate
VISIBILIDAD		
Luces antiniebla	◦	•
Luneta trasera antiescarcha / limpia luneta trasera	•	•
Retrovisores exteriores con reglaje manual	•	-
Retrovisores exteriores con regulación eléctrica y antiescarcha	-	•
CONFORT		
Cierre centralizado de puertas con mando a distancia	•	•
Elevalunas delanteros eléctricos, con mando impulsional para el conductor	•	•
Elevalunas traseros eléctricos	-	◦
Intermitentes con mando impulsional	•	•
Iluminación de la guantera	-	•
Toma 12V delantera	•	•
Toma 12V trasera	•	•
Volante con regulación en altura	(Pack)	•
Asiento del conductor con regulación en altura	(Pack)	•
Banqueta trasera abatible 1/3-2/3	•	•
Reposacabezas traseros laterales tipo balón	•	-
Reposacabezas traseros laterales tipo coma	-	•
Calefacción y ventilación de cuatro velocidades	•	•
Climatización con reglaje manual	◦ / (pack)	◦
Guantera cerrada	•	•
Almacenamiento abierto en la parte superior del tablero de a bordo	•	•
Bolsillo para el teléfono en el asiento del pasajero delantero	-	•
Vacíá bolsillos en el lado del pasajero delantero	-	•
Iluminación del maletero con apertura de puerta	•	•
Bandeja cubre equipajes móvil	•	•
AUDIO - MULTIMEDIA		
Dacia Plug & Radio: radio, tomas jack y USB, telefonía por Bluetooth® con mandos satélite en el volante y 4 altavoces	◦ / (pack)	•
Media Nav Evolution: pantalla táctil 7 pulgadas (18 cm), navegación radio, tomas jack y USB, audiostreaming & telefonía por Bluetooth® con mandos satélite en el volante y 4 altavoces	◦ / (pack)	◦
Cartografía (con Media Nav Evolution)	◦	◦

(1) Cuero de origen bovino. •: Serie; ◦: Opción; -: No disponible.

ACCESORIOS



1. PROTECCIÓN DEL MALETERO MODULABLE EASYFLEX

Indispensable para proteger el maletero de tu vehículo y transportar objetos voluminosos y sucios. Se recoge y se coloca con total facilidad, adaptándose a la posición de los asientos traseros. Desplegada cubre la totalidad del espacio de carga.

2. ALFOMBRILLAS DE CAUCHO

Las alfombrillas de caucho se adaptan perfectamente a tu Logan MCV. De fácil mantenimiento y muy resistentes, ofrecen una protección óptima contra la nieve y el barro, por ejemplo.

3. APOYABRAZOS

Mayor comodidad para tus viajes beneficiándote, además, de un espacio adicional en el que podrás colocar tus pequeños objetos personales. Es regulable en altura para una conducción más confortable.

4. RED DE MALETERO

La red de maletero permite retener los objetos en el maletero, evitando su desplazamiento durante el transporte.

5. PROTECCIÓN SEMIRRÍGIDA DE MALETERO Y UMBRAL DE MALETERO

La protección semirrígida protege eficazmente la moqueta original y se adapta perfectamente a la forma del maletero de tu vehículo. Práctica, se limpia fácilmente gracias a su material semirrígido y a sus bordes elevados.

Recubre y protege el parachoques trasero de tu vehículo con este umbral de maletero en plástico.

6. ENGANCHE CON PORTABICILETAS

Para tu tiempo de ocio, elige este práctico portabicicletas sobre enganche que, gracias a su función basculante, deja libre el acceso al maletero.

7. BARRAS DE TECHO TRANSVERSALES

Robustas y rápidas de instalar, estas barras de techo facilitan el transporte de objetos de lo más diverso.

8. ALARMA

Compatible con el sistema electrónico de tu Logan MCV, esta alarma detecta cualquier intento de robo así como los movimientos en el interior del habitáculo.

MOTORIZACIONES

	SCe 75	TCe 90 S65	TCe 90 S65 GPL	dCi 75 S65	dCi 90 S65	dCi 90 S65 Easy-R
Carburante	Gasolina	Gasolina	Gasolina/GPL	Diesel	Diesel	Diesel
Tipo caja de cambio	BVM 5	BVM 5	BVM 5	BVM 5	BVM 5	BVP 6
Norma de depolución	Euro 6b	Euro 6b	Euro 6b	Euro 6b	Euro 6b	Euro 6b
Cilindrada (cm³)	998	898	898	1461	1461	1461
Diámetro x carrera (mm)		72,2 x 73,1	72,2 x 73,1	76 x 80,5	76 x 80,5	76 x 80,5
Número de cilindros	3	3	3	4	4	4
Relación volumétrica		9,5	9,5	15,5	15,5	15,5
Número de válvulas	12	12	12	8	8	8
Par máx. Nm CEE (Nm) a régimen par máx. (r.p.m.)	54 (73)	66 (90) Par máx. Nm CEE (Nm) a régimen par máx. (r.p.m.)	Gasolina : 66 (90) 71 en sobre par GPL 66 sin sobre par	55 (75)	66 (90)	66 (90)
Régimen par máx. (r.p.m.)	6300	5000	5000	4000	4000	4000
Par máx. Nm CEE (Nm)	97	140 150 (sobre par)	Gasolina : 140 150 (sobre par) GPL : 140	200	220	220
Régimen par máx. (r.p.m.)	3500	2250	2250	1750	1750	1750
Tipo de inyección	Indirecta Multipunto	Indirecta Multipunto	Indirecta Multipunto	Inyección directa Common Rail	Inyección directa Common Rail	Inyección directa Common Rail
Alimentación motor	Aire	Turbocompresor	Turbocompresor	Turbocompresor	Turbocompresor	Turbocompresor
Stop & Start	-	Sí	Sí	Sí	Sí	Sí
Catalizador				Serie		
Sistema de polución		-	-	Serie	Serie	Serie
Caja de velocidades						
Tipo de caja de velocidades	JH0	JH3	JH3	JR5	JR5	TS4
Índice de caja	372	336	336	336	336	1
Número de velocidades	5	5	5	5	5	6
Velocidad a 1000 r.p.m. en 1ª / en 2ª / en 3ª:	6,37/11,60/17,05	6,78/12,91/20,48	6,78/12,91/20,48	9,63/18,34/29,10	9,63/18,34/29,10	8,17/12,94/20,05
En 4ª / 5ª / 6ª	23,07/29,87/-	27,96/38,29/-	27,96/38,29/-	39,73/54,41/-	39,73/54,41/-	29,66/39,89/54,36
Dirección						
Dirección				Asistida (hidráulica con bomba eléctrica)		
Diámetro de giro entre aceras (m)				10,82		
Número de giros de volante				3,2		
Trenes						
Tipo de tren delantero / trasero				Pseudo McPherson de brazo triangular / Eje flexible en H con depuración programada y resortes helicoidales		
Ruedas y neumáticos						
Llantas de referencia				6J15		
Neumáticos de referencia delanteros / traseros				185/65 R15		
Frenada						
Tipo de circuito de frenada				X		
ABS/AFU				Serie		
Repartidor electrónico de frenada				-		
ABS/SAFE				Serie		
Delantero: discos ventilados (DV) diámetro (mm) / espesor (mm)	(DV) 258/22	(DV) 258/22	(DV) 258/22	(DV) 258/22	(DV) 258/22	(DV) 258/22
Trasero: Tambor (T) / diámetro (pulgadas)	(T)9	(T)9	(T)9	(T)9	(T)9	(T)9
Prestaciones						
Coefficiente aerodinámico SCx (m²)	158	0,76	0,76	0,76	0,76	0,76
Velocidad máx. (km/h)	NA	175	175	164	173	172
0 - 100 km/h (s)	14*20	11*10	11*10	14*60	11*80	12*00
400m / 1.000 m salida parada (s)	19*50 / 36*00	17*50/32*80	17*60/33*00	19*60/36*00	18*20/33*70	18*20/33*50
Consumos y emisiones (en l/100 km y g/km) homologados según 715/2007*566/2011)						
CO ₂ (g/km)	117	109	109 (gasolina) 98 (GPL)	90	90	92
Ciclo urbano	6,5	5,8	5,8 (gasolina) 7,6 (GPL)	3,7	3,7	3,8
Ciclo extra urbano	4,5	4,3	4,3 (gasolina) 5,4 (GPL)	3,4	3,4	3,5
Ciclo mixto (l/100 km)	5,2	4,9	4,9 (gasolina) 6,2 (GPL)	3,5	3,5	3,6
Capacidades						
Depósito de carburante (l)	50	50	50 (32 GPL)	50	50	50
Pesos (kg)						
En vacío en orden de marcha (sin opción) (MVODM) sin conductor	980	1071	1090	1090	1090	1090
En vacío en orden de marcha en la parte delantera / trasera	538/442	605/466	590/500	649/441	649/441	654/436
Máx. autorizado (MMA)	1555	1620	1620	1670	1670	1675
Total (MTR)	2365	2430	2430	2480	2480	2485
Carga útil (CU)*	575	549	530	580	580	585
Máx. remolcable con freno (en el límite del MTR)	1110	1110	1110	1110	1110	1110
Máx. remolcable con freno / sin freno	810/525	810/570	810/580	810/580	810/580	810/580

Consumos y emisiones homologados según reglamentación aplicable. * La CU mostrada es con equipamiento mínimo.

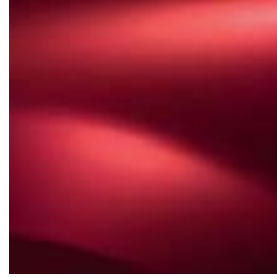
PINTURAS METALIZADAS



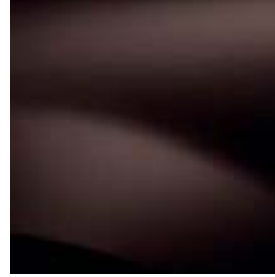
NEGRO NACARADO (676)



GRIS PLANTINO (D69)



ROJO FUEGO (B76)



MARRÓN TURMALINA (CNG)

PINTURAS OPACAS



BLANCO GLACIAR (369)



AZUL MARINO (D42)



AZUL COSMOS (RPR)



GRIS COMETA (KNA)



MARRÓN VISIÓN (CNM)

EMBELLECEDORES Y LLANTAS



EMBELLECEDOR 15" GROOMY

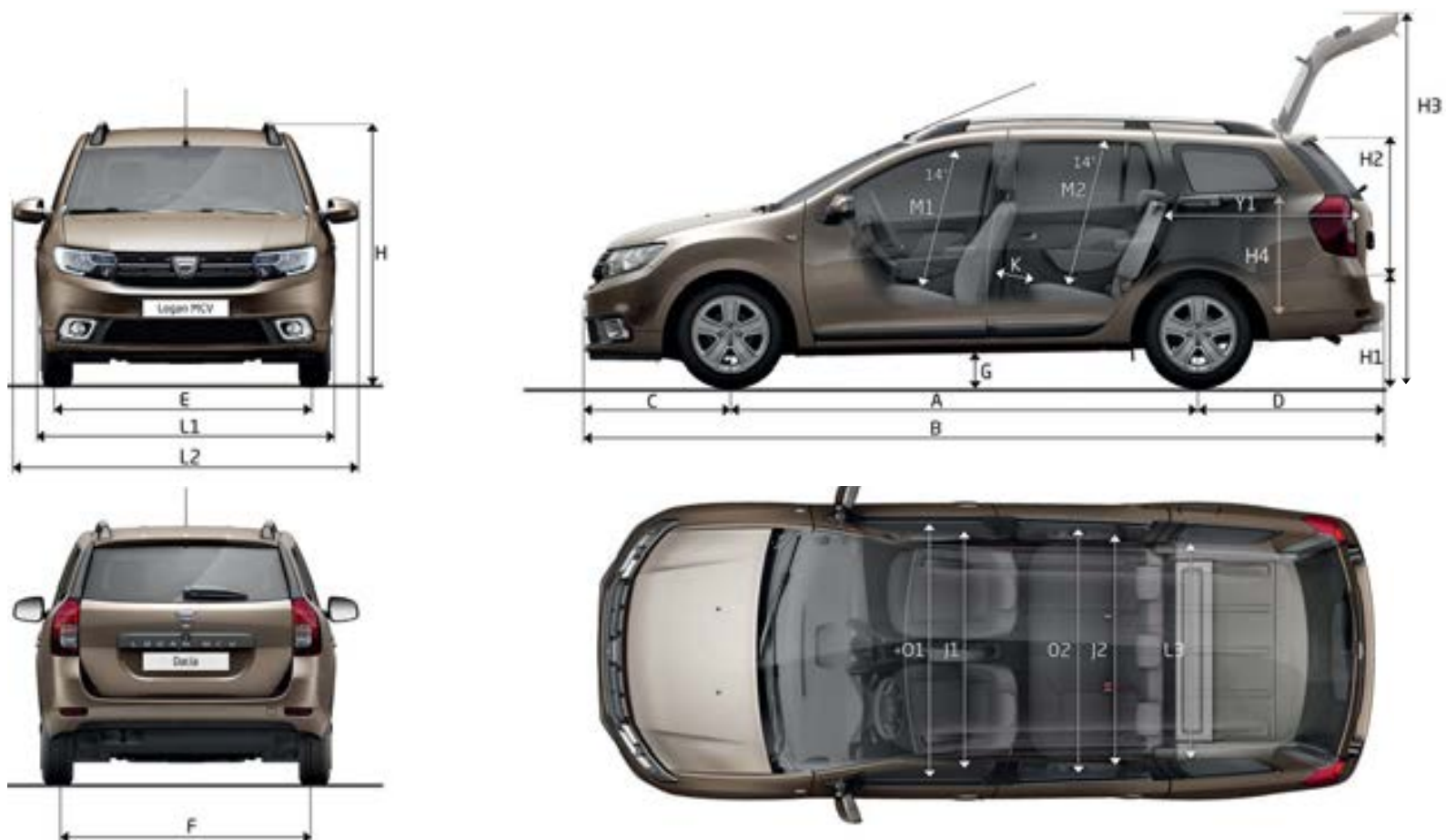


EMBELLECEDOR 15" POPSTER



LLANTA DE ALEACIÓN 15" CHAMADE

DIMENSIONES



VOLUMEN de MALETERO (dm³) (norma ISO 3832)

Configuración 5 plazas	573
Configuración 2 plazas (con banqueta plegada)	1680

PLANO LADO (mm)

A	Batalla	2635
B	Longitud total	4501
C	Voladizo delantero	827
D	Voladizo trasero	1039
E	Anchura de vía delantera	1497
F	Anchura de vía trasera	1486

PLANO LADO (mm)

G	Altura al suelo en carga	128
H	Altura en vacío sin / con barras de techo	1521/1552
H1	Altura umbral en vacío	590
H2	Altura de apertura trasera	784
H3	Altura con puerta de maletero abierta en vacío	1921
H4	Altura bajo cubre equipajes	481
J1	Anchura interior delantera	1387
J2	Anchura interior trasera en la 2ª fila	1389
K	Longitud habitáculo hasta 2ª fila (rodillas)	177
L1/2	Anchura sin retrovisores/con retrovisores	1733/1994

PLANO LADO (mm)

L3	Anchura interior entre pasos de rueda	997
M1	Altura delantera techo	900
M2	Altura trasera techo a 14° en la 2ª fila	886
O1	Anchura de acceso delantero de la 1ª fila	1415
O2	Anchura de acceso trasero de la 2ª fila	1434
Y1	Longitud de carga tras banqueta de la 2ª fila	1054

Dacia

Dacia Conduce, viaja, disfruta.
¡Este es el espíritu Dacia!

En Dacia concebimos nuestros vehículos bajo una misma fórmula: modelos con estilo pero sin nada superfluo, equipados con las tecnologías más fiables, y todo a un precio imbatible. Y, en apenas diez años, hemos cambiado el panorama y revolucionado el mercado del automóvil. ¿Increíble? Claro que no. ¿Nuestro secreto? Una perfecta mezcla de sencillez,

transparencia y generosidad. Desde la elección del modelo, pasando por el precio y llegando al mantenimiento, todo está claro y es evidente con Dacia. Conducir Dacia es tener la certeza de haber elegido bien. Es elegir calidad, fiabilidad y diseño, pero también confort y, sobre todo, un precio justo. Es la ocasión de tener un vehículo nuevo que se ajuste

a tus necesidades, a tus deseos. En fin, circular con Dacia es no invertir todo tu dinero en tu vehículo, es salir de vacaciones, comprar a tu hija la guitarra de sus sueños o, simplemente, economizar. Con Dacia, haz lo que quieras y llega hasta donde tú quieras.

Nuevo Dacia Logan MCV...

El Maxi familiar al mejor precio





Nuevo Dacia Logan MCV



La presente publicación ha sido concebida para que su contenido sea exacto en la fecha de impresión, y en ocasiones sus fotografías han sido realizadas a partir de preserías o prototipos. Dentro de su política de mejora continua de sus productos, DACIA se reserva el derecho, en todo momento de hacer modificaciones en las especificaciones y en los vehículos descritos y representados. Estas modificaciones serán notificadas a los concesionarios DACIA a la mayor brevedad posible. Según los países de comercialización, las versiones pueden diferir y algunos equipamientos pueden no estar disponibles (de serie, en opción o como accesorio). Consulte con su concesionario local para recibir las informaciones más recientes. Debido a los límites de las técnicas de impresión, los colores reproducidos en el presente documento pueden diferir ligeramente de los colores reales de pintura o de materiales de decoración interior. Todos los derechos reservados. La reproducción bajo cualquier forma o por cualquier medio de la presente publicación, está prohibida sin la autorización por escrito de DACIA.

*Garantía los 2 primeros años sin límite de kilometraje. A partir del segundo año, la garantía concluirá cuando se supere una de las 2 condiciones.

www.dacia.es

3 años
GARANTÍA*
ó 100 000 km