



# Nuevos Dacia

Logan MCV y Logan MCV Stepway





---

# Nuevos Dacia Logan MCV y Logan MCV Stepway

Los familiares que transportan todo lo que tú  
quieras



# El familiar que despierta tus ganas de aventura

¡Aún más ganas, de evasión, de estilo! Con su look aventurero, Nuevo Dacia Logan MCV Stepway produce su pequeño efecto. En ti, en primer lugar, pero también sobre los demás, que ven pasar este gran familiar de look crossover. Sus barras de techo, las carcasas de sus retrovisores en gris brillante, pero también por sus bajos de caja y sus contornos de rueda resaltados por protecciones negras, su calandra cromada muy reafirmada, sus protecciones delanteras y traseras en cromo satinado y sus luces antiniebla. ¡Qué poder de atracción! ¿Está decidido? Vivirás aventuras en versión Stepway. Tendrás la fortuna de ver la vida en Azul Turquesa...

Siempre a precio Dacia.





# Tecnologías que simplifican la vida

A bordo de Nuevo Dacia Logan MCV Stepway todo es eficacia y simplicidad. Sistema multimedia Media Nav Evolution\* y cámara de visión trasera integrada\*, ayuda al arranque en pendiente, elevalunas eléctrico con mando impulsional para el conductor...

Lo hemos dotado de nuestras tecnologías más útiles para que tus trayectos sean todo un placer (también presentes en Nuevo Dacia Logan MCV).

\*Disponible en opción.





# Un estilo más seductor

Nuevo Dacia Logan MCV evoluciona para ofrecerte un vehículo tan agradable de conducir como de mirar. Tiene muy buena planta. Sus nuevas llantas de aleación, sus luces antiniebla, su parte delantera reafirmada y sus barras de techo le confieren un estilo dinámico y moderno. Sabrás apreciarlo a primera vista.



# Espacio para todo y para todos

Maxi familiar, Nuevo Dacia Logan MCV ofrece una habitabilidad ideal para transportar lo que tú quieras y a quien tú quieras. Sus 5 auténticas y confortables plazas te permiten viajar en familia y disfrutar de un acogedor interior.





# Lo hace todo pensando en ti

Con su banqueta abatible 1/3-2/3 y su maletero XXL, Nuevo Dacia Logan MCV te ofrece una modularidad excepcional que sabe adaptarse a tus necesidades y se convierte en cómplice de todo lo que haces.



# Una seguridad a toda prueba

Porque tu seguridad será siempre una prioridad, Nuevo Dacia Logan MCV y Dacia Logan MCV Stepway están equipados con dispositivos de seguridad activa y pasiva sin compromisos. Una estructura de carrocería reforzada asegura la protección de los ocupantes. El sistema ABS asociado a la ayuda a la frenada de emergencia (SAFE), así como el sistema de control de estabilidad (ESC) y sistema antipatinado (ASR), garantizan una frenada más eficaz y una mayor estabilidad del vehículo. Además, está dotado de airbags frontales y laterales delanteros, sistema de fijación Isofix para las sillas infantiles en las plazas laterales traseras, ayuda al arranque en pendiente y ayudas al aparcamiento trasero. ¡Puedes ponerte en camino con total tranquilidad!



**Ayuda al aparcamiento trasero\***: Avisa al conductor de la presencia de obstáculos situados en la parte trasera del vehículo mediante una secuencia de « bips ». Y para una mayor comodidad y seguridad, puedes elegir incorporar una cámara de visión trasera.



**ESC**: Permite controlar la estabilidad del vehículo en caso de pérdida de adherencia en las curvas, actuando sobre el reparto de la frenada y el régimen del motor.



**Ayuda al arranque en pendiente:** Este sistema te ayuda a arrancar en cuesta con toda seguridad y sin prisas. Evita que el vehículo caiga hacia atrás durante unos instantes para que puedas arrancar cómodamente.



**Protección:** Estructura reforzada, airbags frontales y laterales delanteros, sistema de fijación Isofix en las plazas laterales traseras.

\* Disponible en opción.

# Versión Ambiance



## PRINCIPALES EQUIPAMIENTOS

- Sistema de control de estabilidad (ESC) y sistema antipatinado (ASR)
- ABS + SAFE (Asistencia a la Frenada de Emergencia)
- Airbags delanteros frontales y laterales
- Sensor de presión de neumáticos
- Indicador de cambio de velocidad
- Modo de conducción Eco (no disponible en versiones SCE 75)
- Testigo visual y sonoro de los cinturones de seguridad delanteros
- Sistema de fijación Isofix en los asientos laterales traseros
- Ayuda al arranque en pendiente
- Dirección asistida
- Paragolpes delantero y trasero en color carrocería
- Calandra con línea cromada
- Faros con firma luminosa, luces de día de LED
- Retrovisores color negro con ajuste manual
- Tiradores de puerta exteriores negros
- Kit de reparación de pinchazos
- Llantas Groomy 38 cm (15")
- Barras de techo negras
- Tiradores de puerta interiores en Carbono Oscuro
- Volante Soft Feel en Cromo Satinado y testigo sonoro
- Cercos de las salidas de aire Negro Piano mantener
- Cercos de los contadores en Cromo Satinado
- Tapicería Basic
- Banqueta trasera abatible 1/3-2/3
- Intermitente impulsional
- Protecciones laterales negras
- Iluminación del maletero
- Fachada central con embellecedor Cromo Satinado y decoración Technical Mesh
- 3 reposacabezas traseros regulables en altura
- Toma 12 V y portabotellas en la parte trasera
- Asidero en el lado del pasajero delantero
- Cierre centralizado de puertas con mando a distancia

## OPCIONES

- Rueda de repuesto
- Climatización con regulación manual
- Dacia Plug & Radio
- Sistema multimedia Media Nav Evolution
- Pack Confort: asiento del conductor, volante y cinturones de seguridad delanteros regulables en altura
- Faros antiniebla



# Versión Lauréate

## PRINCIPALES EQUIPAMIENTOS LAURÉATE = AMBIANCE +

- Faros antiniebla
- Barras de techo bitono negras/ Cromo Satinado
- Stripping negro sobre montante de puerta
- Retrovisores exteriores en color carrocería regulables eléctricamente y antiescarcha
- Tiradores de puerta exteriores en color carrocería
- Llantas Popster 38 cm (15")
- Cercos de las salidas de aire en Cromo Satinado
- Tiradores interiores Cromo Satinado
- Empuñaduras delanteras con decoración Technical Mesh
- Tapicería Dynamic
- Cierre centralizado de puertas con mando a distancia
- Iluminación de la guantera
- Iluminación central trasera
- Ordenador de a bordo (no disponible en versiones GLP)
- Asiento del conductor, volante y cinturones de seguridad delanteros regulables en altura
- Bolsillo para el teléfono en el asiento del pasajero delantero
- Red vacía-bolsillos en el lado del pasajero delantero
- Bolsillos laterales
- Bandeja cubre equipajes móvil
- Asideros para pasajeros traseros
- Dacia Plug & Radio

## OPCIONES

- Llantas de Aluminio Chamade 38 cm (15")
- Rueda de repuesto
- Tapicería de cuero\*
- Regulador-limitador de velocidad
- Ayuda al aparcamiento trasero
- Ayuda al aparcamiento con cámara de visión trasera
- Elevalunas traseros eléctricos
- Climatización con regulación manual
- Sistema multimedia Media Nav Evolution
- Volante de cuero\*

\*Cuero de origen bovino.



# Versión Stepway



## PRINCIPALES EQUIPAMIENTOS

- Paragolpes delantero y trasero bitono Negro/color carrocería
- Calandra cromada Stepway
- Luces con firma luminosa, luces de día de LEDs
- Luces traseras con máscaras negras
- Faros antiniebla
- Protecciones delanteras y traseras en cromo satinado
- Protectores laterales y de bajos de caja negros
- Barras de techo bitono Negro/Negro Brillante
- Tiradores exteriores de puertas negros
- Stripping Stepway en puertas delanteras
- Mayor distancia al suelo
- Llantas Badayere Dark Metal 41 cm (16")
- Fachada central con embellecedor Cromo Satinado y decoración Twist
- Cercos de aireadores y velocímetro Cromo Satinado
- Volante de cuero\*
- Pomo de palanca de cambios en cuero\* y perfil en Cromo Satinado
- Tapicería Stepway
- Regulador y limitador de velocidad
- Ayuda al aparcamiento trasero
- Asiento del conductor, volante y cinturones de seguridad delanteros regulables en altura

## OPCIONES

- Rueda de repuesto
- Ayuda al aparcamiento trasero con cámara de visión trasera
- Elevalunas traseros eléctricos
- Climatización con regulación manual
- Media Nav Evolution

\*Cuero de origen bovino.



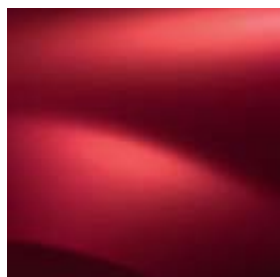
## PINTURAS METALIZADAS



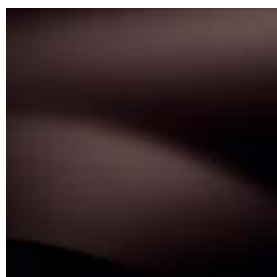
NEGRO NACARADO (676)



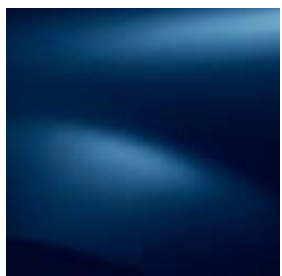
GRIS PLANTINO (D69)



ROJO FUEGO (B76)



MARRÓN TURMALINA (CNG)



AZUL COSMOS (RPR)



GRIS COMETA (KNA)



AZUL TURQUESA (RPL)\*

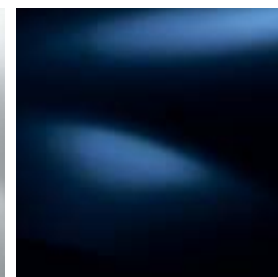


MARRÓN VISÓN (CNM)

## PINTURAS OPACAS



BLANCO GLACIAR (369)



AZUL MARINO (D42)\*\*

## EMBELLECEDORES Y LLANTAS



LLANTAS GROOMY 38 CM (15'')\*\*



LLANTAS POPSTER 38 CM (15'')\*\*



LLANTAS DE ALUMINIO CHAMADE  
38 CM (15'')\*\*

\*Sólo disponible en Stepway.  
\*\*No disponible en Stepway.

# Accesorios

## 1. COFRE DE TECHO SOBRE BARRAS TRANSVERSALES Y LLANTAS RUNWAY

Este elegante cofre de techo Dacia se instala rápidamente sobre las barras de techo y ofrece un espacio suplementario de carga a tu Logan MCV. Añade un toque deportivo gracias a estas llantas.

## 2. SILLA INFANTIL DUOPLUS ISOFIX

Indispensable para asegurar protección y confort a los niños entre 9 meses y 4 años.

## 3. AYUDA AL APARCAMIENTO DELANTERO Y TRASERO

Maniobra con total tranquilidad. Gracias a sus sensores, el sistema detecta cualquier tipo de obstáculo en la parte delantera o trasera del vehículo. Te avisa de su proximidad y del riesgo de colisión gracias a una señal sonora.

## 4. REPOSABRAZOS

Mayor comodidad para tus viajes beneficiándote, además, de un espacio adicional en el que podrás colocar tus pequeños objetos personales. Es regulable en altura para una conducción más confortable.

## 5. ALARMA

Compatible con el sistema electrónico de tu Logan MCV, esta alarma detecta cualquier intento de robo así como los movimientos en el interior del habitáculo.

## 6. SOPORTE SMARTPHONE SOBRE AIREADOR

Pequeño y discreto, el soporte se fija fácilmente sobre los aireadores de tu vehículo. Fija con un simple gesto tu smartphone gracias a su sistema imantado. Removible, puede colocarse con facilidad de un vehículo a otro.





### 1. ALFOMBRILLAS DE CAUCHO

Las alfombrillas de caucho se adaptan perfectamente a tu Logan MCV. De fácil mantenimiento y muy resistentes, ofrecen una protección óptima contra la nieve y el barro, por ejemplo.

### 2. ALFOMBRILLAS TEXTILES

Las alfombrillas textiles para el habitáculo, a la medida, se integran armoniosamente en tu interior y garantizan un alto nivel de calidad y seguridad.

### 3. RED DE MALETERO

La red de maletero permite retener los objetos en el maletero, evitando su desplazamiento durante el transporte.

### 4. PROTECCIÓN SEMIRRÍGIDA DE MALETERO Y UMBRAL DE MALETERO

La protección semirrígida protege eficazmente la moqueta original y se adapta perfectamente a la forma del maletero de tu vehículo. Práctica, se limpia fácilmente gracias a su material semirrígido y a sus bordes elevados.

Recubre y protege el parachoques trasero de tu vehículo con este umbral de maletero en plástico.

### 5. ENGANCHE CON PORTABICICLETAS

Para tu tiempo de ocio, elige este práctico portabicicletas sobre enganche que, gracias a su función basculante, deja libre el acceso al maletero.

### 6. BARRAS DE TECHO TRANSVERSALES Y PORTAESQUÍ

Robustas y rápidas de instalar, estas barras de techo facilitan el transporte de objetos de lo más diverso y permiten fijar accesorios como los portaesquí.

# Motorizaciones

Logan MCV/Logan MCV Stepway	SCe 75 MCV		TCe 90 S6S		TCe 90 S6S GPL		dCi 75 S6S		dCi 90 S6S	
	MCV	MCV	MCV	MCV Stepway	MCV	MCV	MCV	MCV	MCV	MCV Stepway
Carburante	Gasolina	Gasolina	Gasolina	Gasolina	Gasolina/GPL	Gasolina	Diesel	Diesel	Diesel	Diesel
Tipo caja de cambio	BVM 5	BVM 5	BVM 5	BVM 5	BVM 5	BVM 5	BVM 5	BVM 5	BVM 5	BVM 5
Norma de depolución	Euro6b	Euro6b	Euro6b	Euro6b	Euro6b	Euro6b	Euro6b	Euro6b	Euro6b	Euro6b
Cilindrada (cm³)	998	898	898	898	898	898	1461	1461	1461	1461
Diámetro x carrera (mm)	71 x 84	72,2 x 73,1	72,2 x 73,1	72,2 x 73,1	72,2 x 73,1	72,2 x 73,1	76 x 80,5	76 x 80,5	76 x 80,5	76 x 80,5
Número de cilindros	3	3	3	3	3	3	4	4	4	4
Relación volumétrica	11	9,5	9,5	9,5	9,5	9,5	15,5	15,5	15,5	15,5
Número de válvulas	12	12	12	12	12	12	8	8	8	8
Par máx. Nm CEE (Nm)	54 (73)	66 (90), 71 (sobre par)	66 (90), 71 (sobre par)	66 (90), 71 (sobre par)	66 (90), 71 (sobre par)	66 (90), 71 (sobre par)	55 (75)	55 (75)	66 (90)	66 (90)
Régimen par máx. (r.p.m.)	6300	5000	5000	5000	5000	5000	4000	4000	4000	4000
Par máx. Nm CEE (Nm)	97	140,150 (sobre par)	140,150 (sobre par)	140,150 (sobre par)	140,150 (sobre par)	140,150 (sobre par)	200	200	220	220
Régimen par máx. (r.p.m.)	3500	2250	2250	2250	2250	2250	1750	1750	1750	1750
Tipo de inyección	Indirecta Multipunto	Indirecta Multipunto	Indirecta Multipunto	Indirecta Multipunto	Indirecta Multipunto	Indirecta Multipunto	Inyección directa Common Rail	Inyección directa Common Rail	Inyección directa Common Rail	Inyección directa Common Rail
Alimentación motor	Aire	Turbocompresor	Turbocompresor	Turbocompresor	Turbocompresor	Turbocompresor	Turbocompresor	Turbocompresor	Turbocompresor	Turbocompresor
Stop & Start	-	Sí	Sí	Sí	Sí	Sí	Sí	Sí	Sí	Sí
Catalizador	-	-	-	-	Serie	Serie	-	-	-	-
Sistema de polución	-	-	-	-	-	-	FAP + fijador de Nox	FAP + fijador de Nox	FAP + fijador de Nox	FAP + fijador de Nox
<b>CAJA DE VELOCIDADES</b>										
Tipo de caja de velocidades	JH3	JH3	JH3	JH3	JH3	JH3	JR5	JR5	JR5	JR5
Número de velocidades	5	5	5	5	5	5	5	5	5	5
Velocidad a 1000 r.p.m. en 1ª / en 2ª / en 3ª:	6,37/11,60/17,05	6,78/12,91/20,48	6,88/13,11/20,80	6,88/13,11/20,80	6,78/12,91/20,48	6,78/12,91/20,48	9,63/18,34/29,10	9,63/18,34/29,10	9,63/18,34/29,10	8,69/16,56/26,27
En 4ª / 5ª / 6ª	23,07/29,87/-	27,96/38,29/-	28,40/38,89/-	28,40/38,89/-	27,96/38,29/-	27,96/38,29/-	39,73/54,41/-	39,73/54,41/-	39,73/54,41/-	35,88/49,13/-
<b>DIRECCIÓN</b>										
Dirección	Asistida (hidráulica con bomba eléctrica)									
Diámetro de giro entre aceras (m)	10,82	10,82	10,66	10,66	10,82	10,82	10,82	10,82	10,82	10,66
Número de giros de volante	3,2	3,2	3,2	3,2	3,2	3,2	3,2	3,2	3,2	3,2
<b>TRENES</b>										
Tipo de tren delantero / trasero	Pseudo McPherson de brazo triangular / Eje flexible en H con depuración programada y resortes helicoidales									
<b>RUEDAS Y NEUMÁTICOS</b>										
Llantas de referencia	6J15	6J15	6J16	6J16	6J15	6J15	6J15	6J15	6J15	6J16
Neumáticos de referencia delanteros / traseros	185/65 R15	185/65 R15	205/55 R16	205/55 R16	185/65 R15	185/65 R15	185/65 R15	185/65 R15	185/65 R15	205/55 R16
<b>FRENADA</b>										
Tipo de circuito de frenada	X									
ABS/SAFE	Serie									
Repartidor electrónico de frenada	-									
ESC/SAFE	Serie									
Delantero: discos ventilados (DV) diámetro (mm) / espesor (mm)	(DV) 258/22									
Trasero: Tambor (T) / diámetro (pulgadas)	(T)9									
<b>PRESTACIONES</b>										
Coefficiente aerodinámico SCx (m²)	0,76	0,76	0,91	0,91	0,76	0,76	0,76	0,76	0,76	0,91
Velocidad máx. (km/h)	158	175	170	170	175	175	164	164	173	170
0 - 100km/h (s)	14*70	11*10	12*40	12*40	11*30	11*30	14*60	14*60	11*80	13
400m / 1.000 m salida parada (s)	19*80/36*70	17*50/32*80	18*40/34*20	18*40/34*20	17*60/33*00	17*60/33*00	19*60/36*00	19*60/36*00	18*20/33*70	18*8/34*70
<b>CONSUMOS Y EMISIONES (EN L/100 KM Y G/KM) HOMOLOGADOS SEGÚN 715/2.007*566/2.011)</b>										
CO <sub>2</sub> (g/km)	120	109	115	115	109 (Modo Gasolina) 98 (Modo GPL)	109 (Modo Gasolina) 98 (Modo GPL)	90	90	90	100
Ciclo urbano	6,6	5,8	5,8	5,8	5,8 (Modo Gasolina) 7,6 (Modo GPL)	5,8 (Modo Gasolina) 7,6 (Modo GPL)	3,7	3,7	3,7	4,1
Ciclo extra urbano (/100 km)	4,6	4,3	4,7	4,7	4,3 (Modo Gasolina) 5,4 (Modo GPL)	4,3 (Modo Gasolina) 5,4 (Modo GPL)	3,4	3,4	3,4	3,8
Ciclo mixto (/100 km)	5,4	4,9	5,1	5,1	4,9 (Modo Gasolina) 6,2 (Modo GPL)	4,9 (Modo Gasolina) 6,2 (Modo GPL)	3,5	3,5	3,5	3,9
<b>CAPACIDADES</b>										
Depósito de carburante (l)	50	50	50	50	50 (32 GPL)	50 (32 GPL)	50	50	50	50
<b>PESOS (kg)</b>										
En vacío en orden de marcha (sin opción) (M/ODM) sin conductor	980	1071	1090	1090	1090	1090	1090	1090	1090	1178
En vacío en orden de marcha en la parte delantera / trasera	538/442	605/466	616/474	616/474	590/500	590/500	649/441	649/441	649/441	700/478
Máx. autorizado (MMA)	1555	1620	1605	1605	1620	1620	1670	1670	1670	1680
Total (MTR)	2365	2430	2415	2415	2430	2430	2480	2480	2480	2490
Carga útil (CU)**	575	549	515	515	530	530	580	580	580	502
Máx. remolcable con freno (en el límite del MTR) (equivalente a máx. remolcable con freno MRF max)	1110	1110	1110	1110	1110	1110	1110	1110	1110	1110
Máx. remolcable con freno / sin freno	810/525	810/570	810/580	810/580	810/580	810/580	810/580	810/580	810/580	810/625

\*Consumos y emisiones homologados según reglamentación aplicable. \*\*La CU mostrada es con equipamiento mínimo.

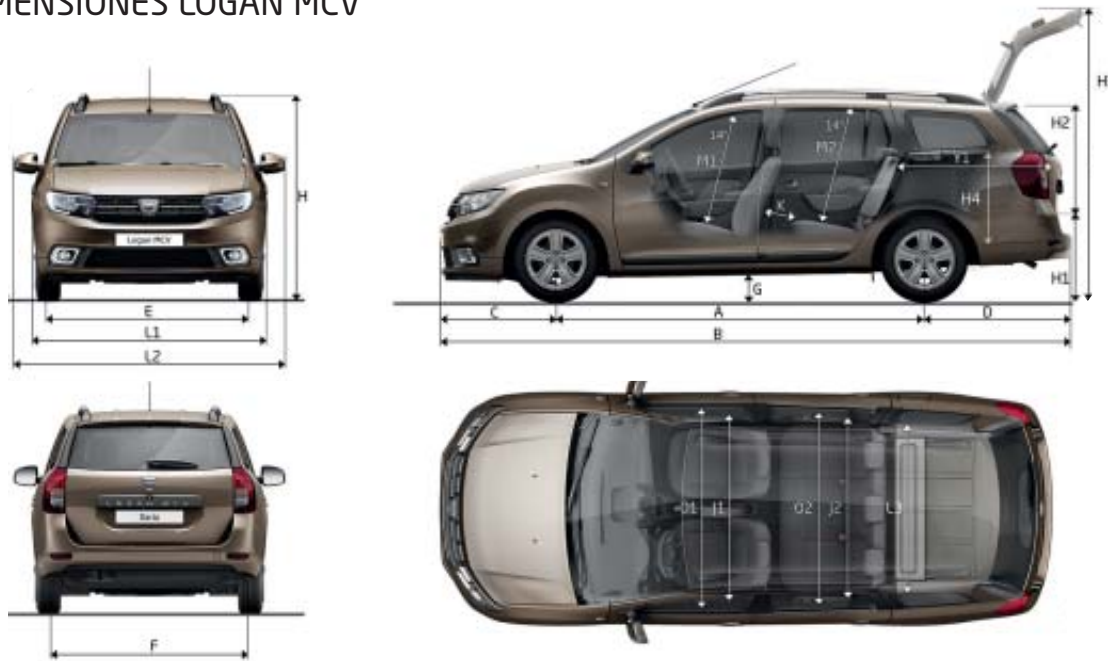
# Equipamientos y opciones

	Ambiance	Lauréate	Stepway
<b>DISEÑO EXTERIOR</b>			
Paragolpes delantero y trasero color carrocería	●	●	-
Paragolpes delantero y trasero bitono	-	-	●
Tiradores de puertas exteriores	Negros	Color carrocería	Negros
Retrovisores exteriores	Negros	Color carrocería	Negro y gris Brillante
Llantas Groomy 38 cm (15")	●	-	-
Llantas Popster 38 cm (15")	-	●	-
Llantas Aluminio Chamade 38 cm (15")	-	○	-
Llantas Badajere Dark Metal 41 cm (16")	-	-	●
Faros con firma luminosa de LED	●	●	●
Protecciones laterales negras	●	●	-
Barra de techo	Negros	Negro/Cromo Satinado	Negro/Cromo Satinado
<b>DISEÑO INTERIOR</b>			
Armonía interior Carbono Oscuro	●	●	●
Embellecedor de fachada central	Cromo Satinado	Cromo Satinado	Cromo Satinado
Fachada central con decoración	Technical Mesh	Technical Mesh	Twist
Cercos de las salidas de aire	Negro Plano	Cromo Satinado	Cromo Satinado
Cercos de los contadores del tablero de a bordo	Cromo Satinado	Cromo Satinado	Cromo Satinado
Volante y palanca de cambios en cuero	-	○	●
Volante Soft Feel Negro Titane y Palanca en Cromo Satinado	●	●	-
Tapicería Basic	●	-	-
Tapicería Dynamic	-	●	-
Tapicería Stepway	-	-	●
Tapicería de cuero <sup>(1)</sup>	-	○	-
<b>SEGURIDAD</b>			
ABS + Asistencia a la Frenada de Emergencia (SAFE) (AFU)	●	●	●
Sistema de control de estabilidad (ESC) y sistema antipatinado (ASR)	●	●	●
Airbag conductor y airbag pasajero delantero desconectable	●	●	●
Airbags laterales delanteros	●	●	●
Cinturones de seguridad delanteros regulables en altura	(Pack)	●	●
Sistema de fijación ISOFIX en los asientos laterales traseros	●	●	●
Kit de reparación de pinchazos	●	●	●
Rueda de repuesto (en sustitución del kit de reparación de pinchazos)	○	○	○
Sensor de presión de neumáticos	●	●	●
<b>PROTECCIÓN DEL VEHÍCULO</b>			
Antiarranque codificado	●	●	●
<b>CONDUCCIÓN Y APARATOS DE CONTROL</b>			
Dirección asistida	●	●	●
Cuentarrevoluciones	●	●	●
Ordenador de a bordo (no disponible en versiones GPL)	-	●	●
Testigo de puertas abiertas	●	●	●
Testigo visual y sonoro de los cinturones de seguridad delanteros	●	●	●
Indicador de cambio de velocidad	●	●	●
Modo de conducción ECO con mando de activación (no disponible en versiones SCe 75)	●	●	●

	Ambiance	Lauréate	Stepway
Regulador-limitador de velocidad	-	○	●
Ayuda al aparcamiento trasero	-	○	●
Ayuda al aparcamiento con cámara de visión trasera	-	○	○
Ayuda al arranque en pendiente	●	●	●
<b>VISIBILIDAD</b>			
Luces antiniebla	○	●	●
Luneta trasera antiescarcha / limpia luneta trasera	●	●	●
Retrovisores exteriores con regulación eléctrica y antiescarcha	-	●	●
<b>CONFORT</b>			
Cierre centralizado de puertas con mando a distancia	●	●	●
Elevalunas delanteros eléctricos, con mando impulsional para el conductor	●	●	●
Elevalunas traseros eléctricos	-	○	○
Intermitentes con mando impulsional	●	●	●
Iluminación de la guantera	-	●	●
Toma 12 V delantera y trasera	●/●	●/●	●/●
Volante con regulación en altura	(Pack)	●	●
Asiento del conductor con regulación en altura	(Pack)	●	●
Banqueta trasera abatible 1/3-2/3	●	●	●
Reposacabezas traseros laterales tipo balón	●	-	-
Reposacabezas traseros laterales tipo coma	-	●	●
Calefacción y ventilación de cuatro velocidades	●	●	●
Climatización con reglaje manual	○(Pack)	○	○
Almacenamiento abierto en la parte superior del tablero de a bordo	●	●	●
Bolsillo para el teléfono en el asiento del pasajero delantero	-	●	●
Vacia bolsillos en el lado del pasajero delantero	-	●	●
Iluminación del maletero con apertura de puerta	●	●	●
Bandeja cubre equipajes móvil	●	●	●
<b>AUDIO - MULTIMEDIA</b>			
Dacia Plug & Radio: radio, tomas jack y USB, telefonía por Bluetooth® con mandos satélite en el volante y 4 altavoces	○(Pack)	●	●
Media Nav Evolution: pantalla táctil de 17,8 cm (7"), navegación radio, tomas jack y USB, audiostreaming & telefonía por Bluetooth® con mandos satélite en el volante y 4 altavoces	○(Pack)	○	○
Cartografía (con Media Nav Evolution)	○	○	○

(1) Cuero de origen bovino. ● : Serie ; ○ : Opción ; - : No disponible.

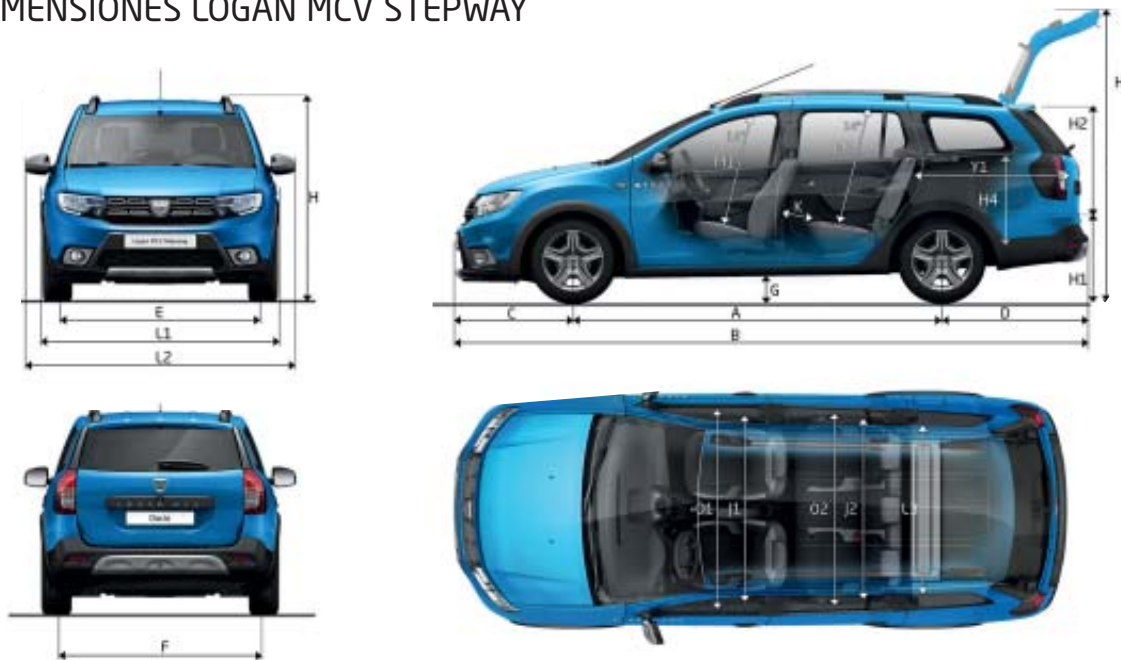
## DIMENSIONES LOGAN MCV



Logan MCV	
<b>VOLUMEN de MALETERO (dm³) (norma ISO 3832)</b>	
Configuración 5 plazas	573
Configuración 2 plazas (con banqueta plegada)	1518

PLANO LADO (mm)	
A Batalla	2635
B Longitud total	4501
C Voladizo delantero	827
D Voladizo trasero	1039
E Anchura de vía delantera	1497
F Anchura de vía trasera	1486
G Altura al suelo en carga (5 pasajeros a bordo)	128
H Altura en vacío sin / con barras de techo	1521/1552
H1 Altura umbral en vacío	590
H2 Altura de apertura trasera	784
H3 Altura con puerta de maletero abierta en vacío	1921
H4 Altura bajo cubre equipajes	481
J1 Anchura interior delantera	1387
J2 Anchura interior trasera en la 2ª fila	1389
K Longitud habitáculo hasta 2ª fila (rodillas)	177
L1/L2 Anchura sin retrovisores/con retrovisores	1733/1994
L3 Anchura interior entre pasos de rueda	997
M1 Altura delantera techo a 14° en la 1ª fila	900
M2 Altura trasera techo a 14° en la 2ª fila	886
O1 Anchura de acceso delantero	1415
O2 Anchura de acceso trasero de la 2ª fila	1434
Y1 Longitud de carga tras banqueta de la 2ª fila	1054

## DIMENSIONES LOGAN MCV STEPWAY



Logan MCV Stepway	
<b>VOLUMEN de MALETERO (dm³) (norma ISO 3832)</b>	
Configuración 5 plazas	573
Configuración 2 plazas (con banqueta plegada)	1518

PLANO LADO (mm)	
A Batalla	2635
B Longitud total	4528
C Voladizo delantero	846
D Voladizo trasero	1047
E Anchura de vía delantera	1491
F Anchura de vía trasera	1481
G Altura al suelo en carga (5 pasajeros a bordo)	174
H Altura en vacío sin / con barras de techo	1559/1590
H1 Altura umbral en vacío	622
H2 Altura de apertura trasera	784
H3 Altura con puerta de maletero abierta en vacío	1950
H4 Altura bajo cubre equipajes	481
J1 Anchura interior delantera	1387
J2 Anchura interior trasera en la 2ª fila	1389
K Longitud habitáculo hasta 2ª fila (rodillas)	177
L1/L2 Anchura sin retrovisores/con retrovisores	1761/1994
L3 Anchura interior entre pasos de rueda	997
M1 Altura delantera techo a 14° en la 1ª fila	900
M2 Altura trasera techo a 14° en la 2ª fila	886
O1 Anchura de acceso delantero	1415
O2 Anchura de acceso trasero de la 2ª fila	1434
Y1 Longitud de carga tras banqueta de la 2ª fila	1054

# Dacia

Conduce, viaja, disfruta.  
¡Este es el espíritu Dacia!

En Dacia concebimos nuestros vehículos bajo una misma fórmula: modelos con estilo pero sin nada superfluo, equipados con las tecnologías más fiables, y todo a un precio imbatible. Y, en apenas diez años, hemos cambiado el panorama y revolucionado el mercado del automóvil. ¿Increíble? Claro que no. ¿Nuestro secreto? Una perfecta mezcla de sencillez,

transparencia y generosidad. Desde la elección del modelo, pasando por el precio y llegando al mantenimiento, todo está claro y es evidente con Dacia. Conducir Dacia es tener la certeza de haber elegido bien. Es elegir calidad, fiabilidad y diseño, pero también confort y, sobre todo, un precio justo. Es la ocasión de tener un vehículo nuevo que se ajuste

a tus necesidades, a tus deseos. En fin, circular con Dacia es no invertir todo tu dinero en tu vehículo, es salir de vacaciones, comprar a tu hija la guitarra de sus sueños o, simplemente, economizar. Con Dacia, haz lo que quieras y llega hasta donde tú quieras.

**Nuevos Dacia**  
**Logan MCV & Logan MCV Stepway**  
Los Maxi familiares al mejor precio





# Nuevos Dacia

## Logan MCV y Logan MCV Stepway



La presente publicación ha sido concebida para que su contenido sea exacto en la fecha de impresión, y en ocasiones sus fotografías han sido realizadas a partir de preseries o prototipos. Dentro de su política de mejora continua de sus productos, DACIA se reserva el derecho, en todo momento de hacer modificaciones en las especificaciones y en los vehículos descritos y representados. Estas modificaciones serán notificadas a los concesionarios DACIA a la mayor brevedad posible. Según los países de comercialización, las versiones pueden diferir y algunos equipamientos pueden no estar disponibles (de serie, en opción o como accesorio). Consulte con su concesionario local para recibir las informaciones más recientes. Debido a los límites de las técnicas de impresión, los colores reproducidos en el presente documento pueden diferir ligeramente de los colores reales de pintura o de materiales de decoración interior. Todos los derechos reservados. La reproducción bajo cualquier forma o por cualquier medio de la presente publicación, está prohibida sin la autorización por escrito de DACIA.

\*Garantía los 2 primeros años sin límite de kilometraje. A partir del segundo año, la garantía concluirá cuando se supere una de las 2 condiciones.

[www.dacia.com](http://www.dacia.com)

**3 años**  
GARANTÍA<sup>®</sup>  
ó 100 000 km