

FORD FIESTA



Go Further



Visionario. Ingenioso. Extraordinario.
Cada automóvil lleva estampada su firma.

Henry Ford



Desbloquea contenido extra online. Si usas un smartphone o tablet, descarga Fiesta Viewr app y orienta tu dispositivo hacia este icono en cualquier página.





Podría ser este el comienzo de una larga relación?

Con sus ingeniosos detalles de gran calidad, el Ford Fiesta está creado para disfrutar. Observando en profundidad descubrirás que cada uno de los componentes está diseñado con un claro objetivo: calidad hecha para durar.



Usa tu voz como otro par de manos.

Ford SYNC con AppLink Te permite reproducir música, hacer y recibir llamadas con manos libres, e incluso controlar las apps de tu smartphone— todo con simples comandos de voz. Además cuenta con la tecnología de Asistente de Emergencia (Ford Help SOS)*, diseñada para asistir a los ocupantes realizando una llamada de emergencia y facilitar a los servicios de emergencia la localización del vehículo en su propio idioma. (Próxima Comercialización)



*Compatibilidad con teléfono móvil requerido. (SYNC AppLink esta disponible desde el verano 2014.) Puedes navegar por una lista de las apps compatibles con AppLink en el sitio web Ford.es, o a través del catálogo de aplicaciones disponible en la tiendas IOS y Android. SYNC y el Asistente de Emergencia no están disponibles para todos los idiomas Europeos.



“Llamar a papa”

“Llamar a Cris”

“Aleatorio”

“Llamar a casa”

“Leer mensaje”

“Lista de apps movil”

“Llamar a oficina”

“¿Qué es eso?”

“Reproducir artista Rihanna”

Disfruta de un interior de alta calidad.

Disfruta de los asientos de piel parcial de alta calidad, perfectamente complementado con la empuñadura del freno de mano y el pomo del cambio también en piel. Una nueva consola central premium con reposabrazos, portavasos y detalles cromados – más una iluminación ambiental mejorada – completa un interior inimitable. (De serie en Titanium X y ST)





El volante es una prolongación de tus manos.

La sofisticada dirección asistida eléctrica (**EPAS**) del Ford Fiesta logra un equilibrio que no es posible con los sistemas de servodirección convencionales. A la velocidad de estacionamiento, se obtiene la máxima potencia para maniobrar con la ligereza de una pluma. Una vez en marcha, se endurece progresivamente lo suficiente para proporcionar un tacto y control óptimos. El volante ajustable en altura y profundidad te permite encontrar tu posición ideal para que la experiencia de conducción sea más relajada.



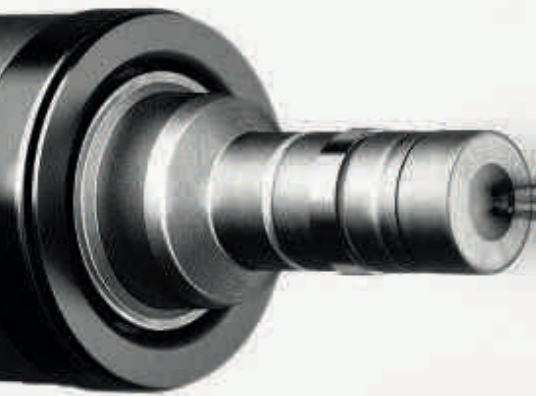
ST

Disfruta de la eficacia de un manual



con la comodidad de un automático

La caja de cambios **Ford PowerShift** es la combinación perfecta de la comodidad de un cambio automático y la eficacia de un cambio manual. Esta caja de cambios automática de 6 velocidades selecciona la siguiente marcha más adecuada justo en el momento adecuado, realizando cambios ultrarrápidos sin que haya interrupción en la transmisión de potencia. En el modo manual podrás cambiar de velocidad simplemente pulsando un botón, y sin necesidad de un pedal de embrague. (Opcional)



Ford EcoBoost – Motor internacional del año 2013

El recubrimiento especial de los segmentos reduce la fricción; el turbocompresor, la inyección directa y la distribución variable mejoran su eficiencia y proporcionan un rendimiento sobresaliente para un motor de gasolina tan económico. Ganador en los Premios internacionales al motor del año 2013, el nuevo motor EcoBoost de 1.0 litros está disponible en dos versiones de 100 CV y 125 CV.



Powered by **FORD EcoBoost**



Menos combustible. Menos emisiones. Más potencia.

Con ayuda de la tecnología Ford ECOnetic, los últimos motores del Fiesta son especialmente eficientes. El motor de gasolina 1.0 EcoBoost 125 CV produce un 30% más de potencia máxima que el motor de mayor cilindrada 1.4 96 CV, reduciendo además el consumo de combustible en un 24% y las emisiones de CO₂ en un 25%. El nuevo motor Diesel 1.6 TDCi 95 CV reduce aún más el consumo, con unas emisiones de CO₂ de tan sólo 95 g/km.

95g/km CO₂

La llave de la tranquilidad.

MyKey® es una innovadora tecnología programable que fomenta la conducción segura. MyKey® permite configurar ciertas características del vehículo para un determinado usuario. Estas características incluyen avisador de límite de velocidad, volumen máximo del audio y la no desconexión de ciertas asistencias del vehículo. La configuración MyKey® es activada automáticamente cada vez que una llave MyKey® es utilizada.



A detailed close-up of a car's headlight assembly, set against a vibrant blue background. The headlight is illuminated, showing its internal components, including a large halogen bulb and a smaller LED light strip. The lens is clear and features a complex, multi-faceted design. The surrounding car body is painted a bright, glossy blue, with a white decorative line running along the top edge. The overall aesthetic is modern and high-tech.

Faros halógenos de gran
proyección de luz con luces de
conducción diurna LED.

Ve más delante y detrás.

El **sistema de navegación integrado** del Fiesta te permite viajar con seguridad, eliminando la necesidad de planear previamente la ruta. Al seleccionar la marcha atrás se muestra la imagen de la **cámara de visión trasera** en la pantalla de navegación automáticamente para ver los obstáculos que hay detrás del vehículo. Los gráficos orientativos especiales indican la anchura y la línea central del vehículo, en función del ángulo de la dirección, permitiendo que las maniobras sean más seguras y fáciles de realizar. (Opción)



¿Alguien dijo “diversión”?

Con un motor turbo 1.6 EcoBoost de **182 CV EcoBoost**, inspirado en el manejo de un motor deportivo y transmisión de 6 velocidades, el sensacional nuevo **Fiesta ST** nace para liderar. Se ha mejorado el sistema de **Ford Vectoring Control**, diseñado para dar el máximo poder en la carretera y ayudarte a mantener el control. Mientras el nuevo **Control Electrónico de Estabilidad**, con tres modos seleccionables, tu puedes escoger la cantidad de asistencia que quieres que el coche te de para que se ajuste a tu forma de conducir; ya sea rápida, segura, con confianza o divertida. Nada se acerca más a ti.

*Con función overboost



ST

182 PS. 240 Nm (290 Nm*
0-100 km/h 6,9 s.



Fiesta series



Trend

Adicional a Ambiente

- Llantas de acero de 15" con cubrellantas de 12 radios
- Retrovisores exteriores del color de la carrocería
- Manecillas exteriores de las puertas del color de la carrocería
- Retardo en el apagado de faros
- Control remoto con llave tipo Flip Key

Carrocerías: 3 y 5 puertas

Motores:

Gasolina: EcoBoost (100 CV), Duratec (60/82 CV)

Diesel: TDCi (75/95 CV)

Sport

Adicional a Trend

- Llantas de aleación de 16" y 12 radios
- Paragolpes deportivos delantero y trasero del color de la carrocería
- Faldones laterales deportivos
- Faros antiniebla con marco deportivo
- Parrilla deportiva (superior e inferior) en color negro y diseño de malla
- Spoiler trasero deportivo
- Faros halógenos tipo proyector con Led diurnos
- Suspensión deportiva

Carrocería: 3 puertas

Motores:

Gasolina: EcoBoost (125 CV)

Diesel: TDCi (95 CV)

Titanium

Adicional a Trend

- Llantas de aleación de 15" y 5x2 radios
- Faros halógenos tipo proyector con led diurnos
- Manecilla del portón trasero cromada
- Línea de cintura cromada
- Faros antiniebla con marco cromado

Carrocerías: 3 y 5 puertas

Motores:

Gasolina: EcoBoost (100/125 CV)

Diesel: TDCi (75/95 CV)



Titanium X

Adicional a Titanium

- Llantas de aleación de 16" y 12 radios
- Parrilla inferior con cromada
- Parrilla delantera con barras cromadas y fondo en negro brillante
- Faros antiniebla en negro y cromados
- Embellecedores de umbral de puerta cromados

Carrocerías: 3 y 5 puertas

Motores:

Gasolina: EcoBoost (125 CV)
Diesel: TDCi (95 CV)



ST (visto arriba)

Adicional a Titanium X

- Llantas de aleación de 17" de diseño exclusivo ST
- Parrilla delantera con diseño nido de abeja
- Difusor trasero deportivo con doble salida de escape
- Faros antiniebla delanteros deportivos
- Suspensión deportiva
- Frenos de disco, delanteros de 15" y traseros
- Insignia ST en la parrilla y en la parte delantera

Carrocería: 3 puertas

Motor:

Gasolina: 1.6 EcoBoost (182 CV)





Trend

(shown left)

- Pomo de la palanca de cambios en piel
- Asiento del conductor ajustable en altura
- Bosillos para mapas detrás de los asientos delanteros
- Tiradores de puerta cromados
- MyKey®
- Dirección asistida eléctrica (EPAS)
- Columna de la dirección ajustable en altura y profundidad
- Luces de cortesía delanteras y traseras

Sport

(shown right)

Adicional a Trend

- Volante de 3 radios forrado en cuero
- Empuñadura del freno de mano forrada en cuero
- Asientos delanteros deportivos
- Asiento del conductor con ajuste lumbar
- Luces de lectura delanteras
- Consola central con reposabrazos
- Guantero iluminada
- Iluminación en los huecos para los pies
- Pedales deportivos de aleación
- Climatizador manual
- Ordenador de abordó

(De serie)

El diseño de los pedales deportivos puede ser diferente al mostrado.





Titanium

Adicional a Trend

- Arranque por botón Ford Power
- Iluminación ambiental interior led
- Volante de 3 radios forrado en cuero
- Climatizador manual
- Ordenador de abordo
- Consola central con reposabrazos
- Luces de lectura delanteras
- Palanca del freno de mano forrada en cuero
- Guantero iluminada
- Iluminación en los huecos para los pies





Titanium X

Adicional a Titanium

- Volante forrado en cuero con costuras en negro Charcoal e inserción anular Midnight Symphony en el aro
- Pomo del freno de mano con diseño exclusivo
- Asientos delanteros deportivos y calefactados
- Tapicería de piel parcial en negro Charcoal con tela gris o negro Charcoal con tela cobre
- Climatizador automático
- Reposacabezas central trasero
- Asiento del conductor con apoyo lumbar
- Embellecedores de umbral de puerta cromados
- Alfombrillas delanteras y traseras Premium con costura doble en gris o cobre
- Cinturones de seguridad con franjas gris o cobre



ST



Características de serie incluidas:

- Volante y pomo de palanca de cambios de cuero, diseño exclusivo ST
- Alfombrillas delanteras y traseras, diseño exclusivo ST
- Llave inteligente MyKey®
- Asientos de tela de la marca Recaro
- Reposacabezas de tejido oscuro
- Asiento del pasajero ajustable en altura
- Asientos delanteros calefactables con tapicería de cuero parcial de la marca Recaro
- Radio/CD Sony con pantalla de 4.2", Ford SYNC con Asistente de Emergencia, entrada AUX y conexión USB
- Climatizador automático.

Paquetes Opcionales

Paquete ST Style*

- Llantas de aleación de 17" en gris oscuro
- Pinzas de freno en rojo
- Embellecedores de umbral de puerta iluminados

*Disponible, con coste adicional

Encuentra un placer extra en los pequeños detalles.

Mandos en el volante

Los mandos montados en el volante permiten controlar el sistema de audio y el ordenador de a bordo son quitar las manos del volante . (Para usar solo con sistemas audio de Ford) (Opción)



Espejos retrovisores termoelectrificados con intermitentes integrados

(De serie)



Ford KeyFree – apertura sin llave y botón de arranque Ford Power

Arranca el coche y, bloquea y desbloquea las puertas sin tocar la llave. Sólo mantenla contigo en tu bolsillo o bolso. (Opción en Titanium and Titanium X)



Sistema de presión de neumáticos^o

Diseñado para avisarte si la presión de los neumáticos es demasiado baja, como cuando se produce un pinchazo. (Opcional)

^oUtiliza sensores.



Blanco
Color sólido
(Disponible solo ST)



Rojo Race
Color sólido
(Disponible en ST)



Azul Báltico
Color sólido



Plata perla
Color metalizado*



Amarillo Mustard
Color metalizado*



Marrón Fashionista
Color metalizado*



Gris Midnight
Color metalizado*



Negro Grafito
Color metalizado* (Disponible en ST)



Rojo Pulse
Color metalizado*



Azul Impact
Color metalizado*



Azul Racing
Color metalizado*
(Disponible solo para ST)



Azul Candy
Metalizado especial*



Hot Magenta
Metalizado especial*



Molten Orange
Metalizado especial*
(Disponible solo para ST)

Mucho más que un color.

Ford Fiesta debe su belleza y resistente exterior a un proceso especial de pintado por etapas, nuevos materiales y la aplicación de nuevos procesos que aseguran su buen estado y aspecto por muchos años.

El Ford Fiesta está cubierto por la Garantía antiperforación de Ford durante 12 años a partir de la fecha de la primera matriculación. Sujeto a términos y condiciones.
Nota Las imágenes que aparecen en este catálogo son solo ilustrativas de los colores de carrocería y pueden no coincidir con las especificaciones actuales o con la disponibilidad del producto en determinados mercados. Los colores y tapicerías reproducidos en este catálogo podrían mostrar variación respecto a la realidad debido a las limitaciones del proceso de impresión.

*Con coste adicional.

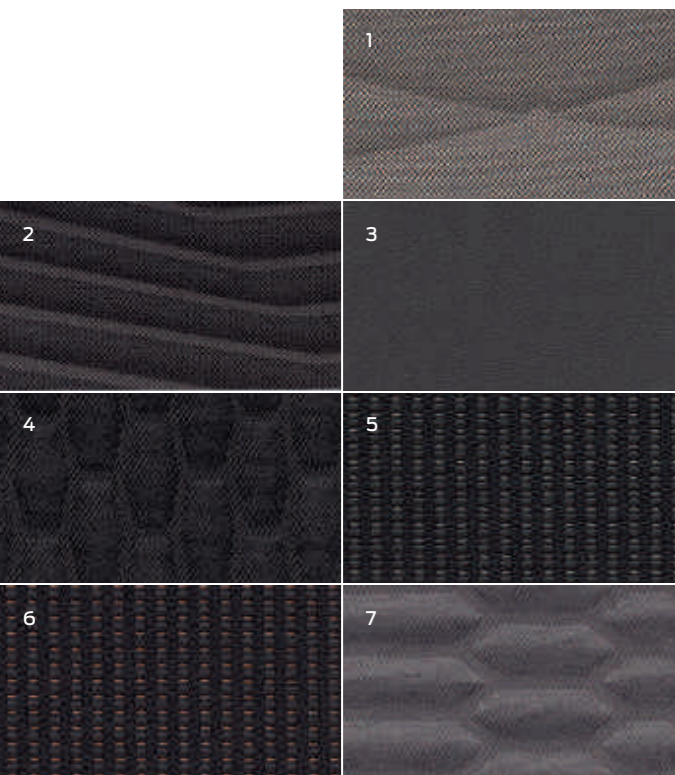
Siente el confort.

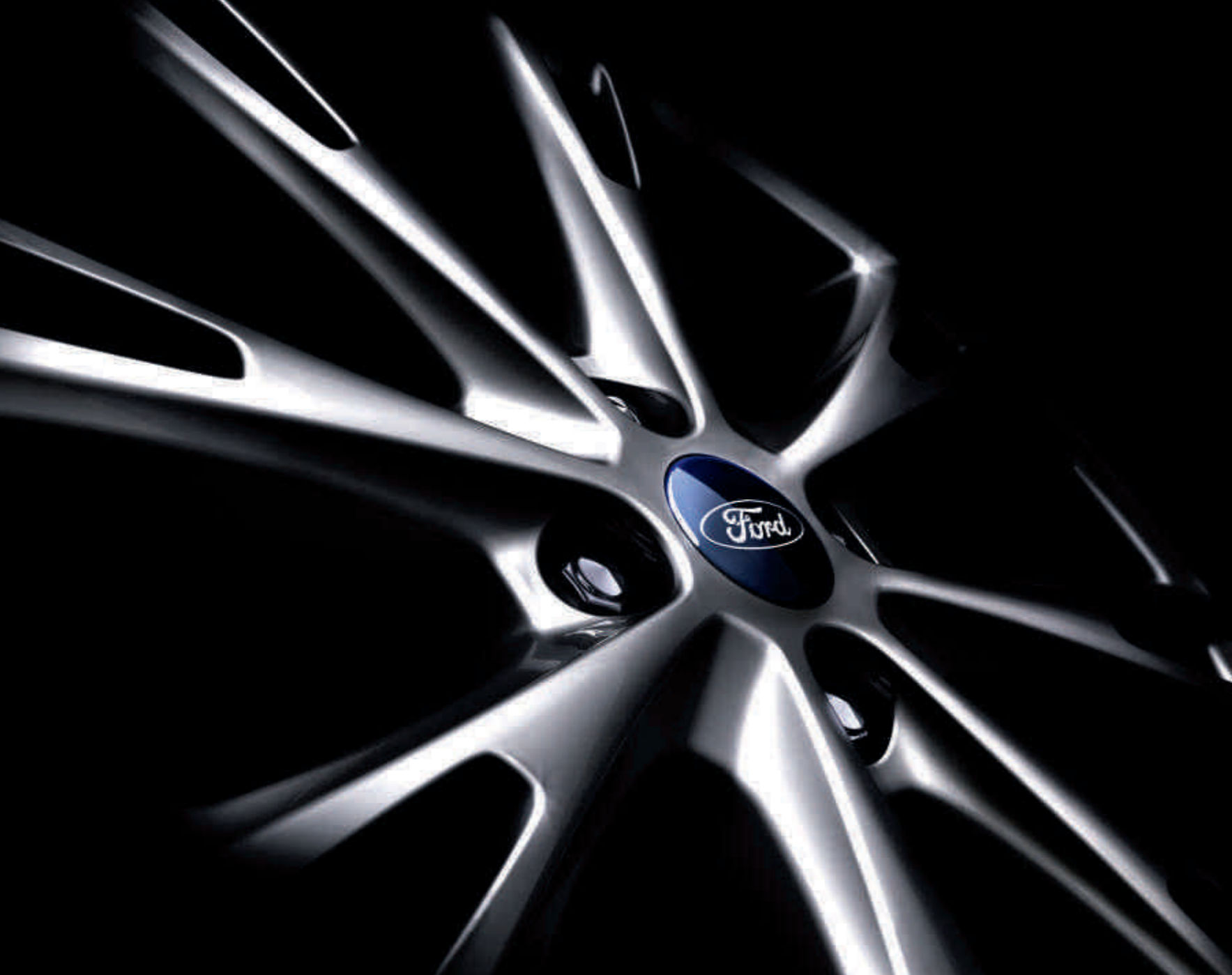
Imagen de la izquierda e inferior: Tela Ultimate/Lux soft en Negro Charcoal para Sport con costura en Rojo.

1. Tela Match Point en gris para Trend
2. Tela lithos en Negro Charcoal para Titanium
3. Cuero Modena en efecto metálico para Sport/Titanium/Titanium X (próxima comercialización)
4. Tela Ultimate/Lux soft en Negro Charcoal para Sport
5. Piel parcial Smitty Tech en Gris para Titanium X
6. Piel parcial Smitty Tech en Cobre para Titanium X
7. Protección en tormenta de humo para ST

Para más información sobre tapicerías, por favor acude a la tabla de especificaciones en la página 70.

*Opcional con coste extra.





Llantas



Llantas de aleación de 15" y 5 radios
(Opción y accesorio)



Llantas de aleación de 15" y 5x2 radios
(Opción y accesorio)¹



Llantas de aleación de 16" y 7 radios
(Opción y accesorio)



Llanta de aleación 16" y 15 radios (Opcional y accesorio)

Llantas

Acero – 15"x6", con cubrellantas de 12 radios y neumáticos 195/50*

Aleación – 15"x6", 5 radios y neumáticos 195/50*

Aleación – 15"x6", 5x2 radios y neumáticos 195/50*

Aleación – 16"x6.5", 7 radios y neumáticos 195/45* (Próxima comercialización)

Aleación – 16"x6.5", 12 radios y neumáticos 195/45*

Aleación – 16"x6.5", 15 radios y neumáticos 195/45*

Aleación – 16"x6.5", 12 radios y neumáticos 195/45*

Aleación – 17"x7", 8 radios y neumáticos 205/40*

Kit de reparación de pinchazos

Rueda de repuesto – 14"x5.5" acero (no disponible con gancho para remolque desmontable)

● = de serie, ○ = Opcional, con coste adicional, □ = Parte de un paquete, con coste adicional.

La marca Bluetooth® y sus logotipos son propiedad de Bluetooth SIG, Inc. y cualquier uso de dichas marcas por Ford Motor Company es bajo licencia. Otras marcas y nombres comerciales son de sus respectivos propietarios. *La llanta seleccionada montará siempre los neumáticos descritos, no es posible elegir las dimensiones del neumático. ¹Producción planeada para comenzar en enero de 2013.

Trend
Sport
Titanium
Titanium X

Llantas	Trend	Sport	Titanium	Titanium X
Acero – 15"x6", con cubrellantas de 12 radios y neumáticos 195/50*	●	-	-	-
Aleación – 15"x6", 5 radios y neumáticos 195/50*	○	-	-	-
Aleación – 15"x6", 5x2 radios y neumáticos 195/50*	-	-	●	-
Aleación – 16"x6.5", 7 radios y neumáticos 195/45* (Próxima comercialización)	○	-	-	-
Aleación – 16"x6.5", 12 radios y neumáticos 195/45*	-	●	-	-
Aleación – 16"x6.5", 15 radios y neumáticos 195/45*	-	-	○	-
Aleación – 16"x6.5", 12 radios y neumáticos 195/45*	-	-	-	●
Aleación – 17"x7", 8 radios y neumáticos 205/40*	-	○	○	○
Kit de reparación de pinchazos	●	●	●	●
Rueda de repuesto – 14"x5.5" acero (no disponible con gancho para remolque desmontable)	○	○	○	○



x87

Conducción infatigable

Durante su desarrollo, hemos conducido el Ford Fiesta una distancia equivalente a dar la vuelta al mundo 87 veces. Es un coche fiable, hasta en el más pequeño de sus componentes.

¹Disponible a partir de Diciembre de 2013.



Parabrisas Térmico "Quickclear"

Proyector halógeno con Leds diurnos

Parrilla delantera con contorno cromado

Faros antiniebla delanteros con contorno cromado

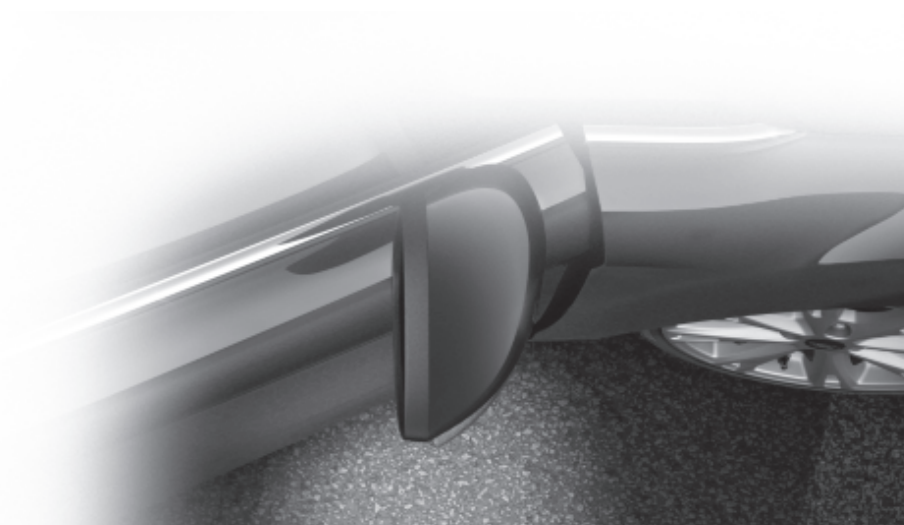
Equipamiento Exterior

Diseño	Trend	Sport	Titanium	Titanium X
Espejos retrovisores exteriores – Termoelectrónicos en color de carrocería con intermitentes integrados	●	●	●	●
Espejos retrovisores exteriores – Termoelectrónicos en color de carrocería con intermitentes integrados con luces de bordillo	□	□	□	□
Paragolpes – Delanteros y traseros del color carrocería	●	●	●	●
Paragolpes – Deportivos con faldones laterales y difusor trasero	-	●	-	-
Parrilla frontal superior con contorno cromado	●	-	●	●
Parrilla frontal superior – Acabado cromado	●	-	●	●
Parrilla frontal superior – Diseño de malla en negro	-	●	-	-
Parrilla frontal inferior – En negro	●	-	●	-
Parrilla frontal inferior – Diseño de malla en negro	-	●	-	-
Parrilla frontal inferior – En negro brillante con acabado cromado	-	-	-	●
Faros antiniebla delanteros – Con bisel en negro	-	●	-	-
Faros antiniebla delanteros – Con bisel cromado	○/□	-	●	-
Faros antiniebla delanteros – Con bisel en negro brillante	-	-	-	●
Cristales privacidad traseros	○/□	○/□	○/□	○/□
Tiradores de puertas – Color carrocería	●	●	●	●
Tirador de portón trasero – Color carrocería	●	●	-	-
Tirador de portón trasero – Color carrocería con acabado cromado	-	-	●	●
Línea de cintura cromada	-	-	●	●
Spoiler trasero – Color carrocería	●	-	●	●
Spoiler trasero – Deportivo en color de carrocería	○/□	●	○/□	○

● = de serie, ○ = Opcional, con coste adicional, □ = Parte de un paquete, con coste adicional.

Luces de bordillo en los retrovisores

Iluminan el suelo junto al vehículo cuando abres la puerta de tu coche para que veas los charcos o irregularidades con las que podrías tropezar sin querer. (Opcional)



Equipamiento Exterior

	Trend	Sport	Titanium	Titanium X
Confort y Seguridad				
Gancho para remolque desmontable – incluye Kit eléctrico de 13-pin (no disponible con rueda de repuesto)	○	–	○	○
Ford Easy-Fuel – Sistema de repostaje sin tapón	●	●	●	●
Sensor de luces (incluye sensor de lluvia)	□	□	□	□
Faros delanteros – halógenos con luces diurnas	●	–	–	–
Faros delanteros – halógenos tipo proyector con luces diurnas tipo LED	–	●	●	●
Faros delanteros – Retardo en el apagado de faros	●	●	●	●
Sensor de parking – Trasero	□	□	□	□
Sensor de parking – Delantero (sólo disponible con sensor de parking trasero) (Próxima comercialización)	○	–	○	○
Limpiaparabrisas trasero	●	●	●	●
Limpiaparabrisas – Delantero, intermitente con velocidad de barrido variable	●	●	●	●
Limpiaparabrisas – Delantero, automático con sensor de lluvia (incluye faros delanteros automáticos y espejo retrovisor interior autocrómico)	–	□	□	□
Parabrisas térmico	○/□	○/□	○/□	○
Tercera luz de freno	●	●	●	●

ideas inteligentes que ahorran tiempo y preocupaciones

Sistema de repostaje sin tapón Ford Easy Fuel

Se acabó mancharse las manos con el tapón, además impide que nos equivoquemos de combustible. (De serie)

Paquetes opcionales

	Trend	Sport	Titanium	Titanium X
Paquetes opcionales				
Paquete Techno – Climatizador manual, Radio CD MP3 con mandos en el volante, pantalla de 2 líneas, 4 altavoces delanteros y 2 traseros, Conector auxiliar y USB/iPod®	○	–	–	–
Paquete Techno Sync – Climatizador manual, Radio CD MP3 con mandos en el volante, pantalla de 3.5", 4 altavoces delanteros y 2 traseros, Conector auxiliar y USB/iPod®, Ford SYNC (Bluetooth® manos libres y control por voz con Asistente de emergencia Ford Help SOS)	○	–	–	–
Paquete Techno Clima Sync – Climatizador automático, Radio CD MP3 con mandos en el volante, pantalla de 3.5", 4 altavoces delanteros y 2 traseros, Conector auxiliar y USB/iPod®, Ford SYNC (Bluetooth® manos libres y control por voz con Asistente de emergencia Ford Help SOS)	○	–	–	–
Paquete Nav-Cam: Navegador SD Sony con pantalla a color de 5" con mandos en volante, 4 altavoces delanteros y 4 traseros, Conector auxiliar, USB, Conectividad SYNC: Bluetooth, Control por voz y Asistente de emergencia, y Cámara de visión trasera	–	○	–	–
Paquete City – Espejos retrovisores exteriores plegables eléctricamente (incluye luces de bordillo) y Sensor de parking trasero	○	○	○	○
Paquete City Safe – Active City Stop, Parabrisas térmico, Espejos retrovisores exteriores plegables eléctricamente (incluye luces de bordillo) y Sensor de parking trasero	○	○	○	○
Kit exterior deportivo (próxima comercialización)	○	–	○	–
Paquete Trend exterior 15"- Llantas de aleación 15" y faros antiniebla	○	–	–	–
Paquete Visibilidad - Sensor de lluvia, sensor de luces y retrovisor interior autocrómico	○	–	–	–

● = de serie, ○ = Opcional, con coste adicional, □ = Parte de un paquete, con coste adicional.

La marca Bluetooth® y sus logotipos son propiedad de Bluetooth SIG, Inc. y cualquier uso de dichas marcas por Ford Motor Company es bajo licencia. Otras marcas y nombres comerciales son de sus respectivos propietarios. *La llanta seleccionada montará siempre los neumáticos descritos, no es posible elegir las dimensiones del neumático. Producción planeada para comenzar en enero de 2013.

Elecciones que destacan

Kit de diseño exterior

Expresa tu estilo con este kit de diseño, perfectamente diseñado para complementar tu Ford Fiesta y hacer que destaque. (De serie en Sport)

- Faldones delanteros, traseros y laterales en el color de la carrocería
- Spoiler trasero deportivo en el color de la carrocería
- Difusor del paragolpes trasero negro





Equipamiento Interior

	Trend	Sport	Titanium	Titanium X
Diseño				
Tiradores de las puertas – Cromados	●	●	●	●
Alfombrillas de velour – Delanteras y traseras	○	○	○	-
Alfombrillas exclusivas – Delanteras y traseras	-	-	-	●
Pomo de la palanca de cambios – En cuero con inserciones cromadas	●	●	●	●
Freno de mano forrado en cuero	-	●	●	●
Pedales de aleación	-	●	-	-
Embellecedores de umbral de puerta – Cromados	-	-	-	●
Volante de 3 radios de poliuretano	●	-	-	-
Volante de 3 radios forrado en cuero	○	●	●	-
Volante de 3 radios premium forrado en cuero con inserción anular	-	-	-	●
Sistemas de Audio y Comunicaciones				
Pre-equipo de radio – Incluye 2 altavoces delanteros	●	●	●	●
Radio CD MP3 – con mandos en el volante, 4 altavoces delanteros y 2 traseros, Conector auxiliar y USB/Ipod®	□	-	●	●
Radio CD MP3 con SYNC – con mandos en el volante, 4 altavoces delanteros y 2 traseros, Conector auxiliar, USB/Ipod® y Ford SYNC: manos libres Bluetooth® con V2C y Asistente de emergencia Ford Help SOS	□	●	-	-
Sony CD MP3 con SYNC – con mandos en el volante, pantalla de 4,2", 4 altavoces delanteros y 4 traseros, Conector auxiliar, USB/Ipod® y Ford SYNC: manos libres Bluetooth® con V2C y Asistente de emergencia Ford Help SOS	-	□	□	○
Sistema de navegación SD con radio Sony CD MP3 con SYNC – navegador con mandos en el volante, pantalla TFT a color de 5", 4 altavoces delanteros y 4 traseros, Conector auxiliar, dos USB/Ipod® y Ford SYNC: manos libres Bluetooth® con V2C y Asistente de Emergencia Ford Help SOS	-	□	□	○

● = de serie, ○ = Opcional, con coste adicional, □ = Parte de un paquete, con coste adicional.

La marca Bluetooth® y sus logotipos son propiedad de Bluetooth SIG, Inc. y cualquier uso de dichas marcas por Ford Motor Company es bajo licencia. Otras marcas y nombres comerciales son de sus respectivos propietarios. *Producción prevista para comenzar en enero de 2013.

Conduce rodeado de lujo

Embellecedores de umbral de puerta

Elegantes embellecedores de umbral de puerta que añaden un sentimiento premium y protegen la pintura. (Accesorio)

Bienvenido a tu mundo

Una opción de sistemas con sonido excelente , navegación y entretenimiento. Te permite incorporar tus dispositivos para llenar tu Fiesta con tu musica favorita y conectarte con el mundo exterior.



Audio con control remoto

Tus manos sobre el volante y tu MP3 en la consola (De serie)

Radio CD/MP3 Sony con pantalla multifuncional TFT en color de 4,2" (paquete Sony Clima Sync)

Compatible con MP3, ocho altavoces (cuatro delanteros y cuatro traseros), mandos en el volante, conexión AUX y USB para dispositivos de música externos y Ford SYNC incluyendo Asistente de emergencia Ford Help SOS y manos libres Bluetooth® para sistema de control por voz y streaming de audio. (Opcional)

Cámara de visión trasera es una opción que puede combinarse con radio Sony y sistemas de navegación. (Opcional)

Conexión USB

La conectividad integrada te permite escuchar, así como manejar, tu reproductor digital de música a través del sistema de audio del vehículo Ford. (Opcional)

Nota La marca registrada y el logotipo Bluetooth® son propiedad de Bluetooth SIG, Inc. Ford Motor Company Limited y sus compañías filiales disponen de autorización para hacer uso de ellos. Las demás marcas registradas y nombres comerciales pertenecen a sus respectivos propietarios.





Equipamiento Interior

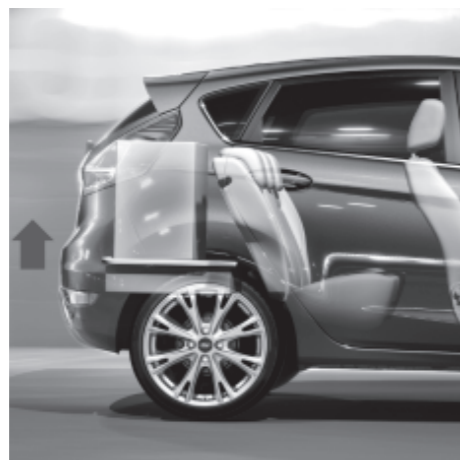
	Trend	Sport	Titanium	Titanium X
Climatización				
Climatizador manual	<input type="checkbox"/>	<input checked="" type="checkbox"/>	<input checked="" type="checkbox"/>	-
Climatizador automático	<input type="checkbox"/>	<input type="checkbox"/>	<input type="checkbox"/>	<input checked="" type="checkbox"/>
Filtro de pólen	<input checked="" type="checkbox"/>	<input checked="" type="checkbox"/>	<input checked="" type="checkbox"/>	<input checked="" type="checkbox"/>
Confort y Habitabilidad				
Iluminación ambiental interior con tecnología LED	-	-	<input checked="" type="checkbox"/>	<input checked="" type="checkbox"/>
Toma de corriente de 12V delantera	<input checked="" type="checkbox"/>	<input checked="" type="checkbox"/>	<input checked="" type="checkbox"/>	<input checked="" type="checkbox"/>
Consola central – Incluye hueco portaobjetos y 2 sujetavasos	<input checked="" type="checkbox"/>	-	-	-
Consola central – Incluye hueco portaobjetos, 2 sujetavasos y apoyabrazos central delantero	<input type="checkbox"/>	<input checked="" type="checkbox"/>	<input checked="" type="checkbox"/>	<input checked="" type="checkbox"/>
Luces de cortesía – En el techo con función atenuado	<input checked="" type="checkbox"/>	<input checked="" type="checkbox"/>	<input checked="" type="checkbox"/>	<input checked="" type="checkbox"/>
Luces de cortesía – Delanteras con luz de lectura de mapas	-	<input checked="" type="checkbox"/>	<input checked="" type="checkbox"/>	<input checked="" type="checkbox"/>
Luces de cortesía – Trasera	<input checked="" type="checkbox"/>	<input checked="" type="checkbox"/>	<input checked="" type="checkbox"/>	<input checked="" type="checkbox"/>
Control de velocidad – obliga a volante forrado en cuero con control remoto de audio	<input type="checkbox"/>	<input type="checkbox"/>	<input type="checkbox"/>	<input type="checkbox"/>
Ganteras iluminadas	-	<input checked="" type="checkbox"/>	<input checked="" type="checkbox"/>	<input checked="" type="checkbox"/>
My Key®	<input checked="" type="checkbox"/>	<input checked="" type="checkbox"/>	<input checked="" type="checkbox"/>	<input checked="" type="checkbox"/>
Cámara de visión trasera (necesita Sony radio/CD o navegador)	<input type="checkbox"/>	<input type="checkbox"/>	<input type="checkbox"/>	<input type="checkbox"/>
Espejo retrovisor– interior autocrómico (sólo disponible con sensores de lluvia y luces)	-	<input type="checkbox"/>	<input type="checkbox"/>	<input type="checkbox"/>
Paquete fumador (Cenicero y encendedor)	<input type="checkbox"/>	<input type="checkbox"/>	<input type="checkbox"/>	<input type="checkbox"/>
Ordenador de abordo	<input type="checkbox"/>	<input checked="" type="checkbox"/>	<input checked="" type="checkbox"/>	<input checked="" type="checkbox"/>
Elevalunas eléctricos – Con subida y bajada "un toque" en el lado del conductor	<input checked="" type="checkbox"/>	<input checked="" type="checkbox"/>	<input checked="" type="checkbox"/>	<input checked="" type="checkbox"/>
Cierre global– Abrir/cerrar todas las ventanillas simultáneamente por control remoto (sólo 5 puertas)	<input type="checkbox"/>	-	<input type="checkbox"/>	<input type="checkbox"/>

● = de serie, ○ = Opcional, con coste adicional, □ = Parte de un paquete, con coste adicional.

Equipamiento Interior

	Trend	Sport	Titanium	Titanium X
Asientos				
Asientos delanteros – Estilo confort	●	-	●	-
Asientos delanteros deportivos	-	●	-	●
Asientos delanteros – Con reposacabezas y ajustables en altura	●	●	●	●
Asientos delanteros – Calefactados	-	-	-	●
Asientos delanteros – Ajuste lumbar en el asiento del conductor longitudinal	-	●	-	●
Asientos delanteros – Ajuste manual longitudinal y en altura en el asiento del conductor	●	●	●	●
Asientos delanteros – Ajuste manual longitudinal en el asiento del pasajero	●	●	●	●
Asientos traseros – Plegables (60/40)	●	●	●	●
Reposacabezas central trasero	○	○	○	●
Bolsillos detras de los asientos delanteros	●	●	●	●
Paquete Cuero Parcial – Asiento de conductor y pasajero calefactados, tapicería de cuero parcial y reposacabezas central trasero	-	-	-	●
Paquete Cuero – Asiento del conductor y pasajero calefactados, tapicería de cuero, ajuste lumbar en asiento del conductor y reposacabezas central trasero (próxima comercialización)	-	-	○	○
Maletero				
Revestimiento alfombrado	●	●	●	●
Luz de maletero	●	●	●	●
Bandeja del maletero extraíble	●	●	●	●

● = de serie, ○ = Opcional, con coste adicional, □ = Parte de un paquete, con coste adicional.



Suelo del maletero ajustable

El suelo del maletero ajustable se puede montar en dos posiciones, más abajo en el piso del maletero para aumentar el volumen de carga del maletero, o más arriba para crear un espacio de carga más plano con los asientos traseros bajados. También se puede desmontar por completo. (Próxima comercialización)

Tecnología inteligente

Fiesta dispone de multitud de tecnologías diseñadas para hacer la vida un poco más fácil y dar tranquilidad.

1 Active City Stop[®]

Diseñado para ayudar a reducir la posibilidad o las consecuencias de una colisión con el vehículo que circula delante en condiciones de tráfico lento, aplica los frenos si detecta que se puede producir una colisión. (Opcional)

2 Sensores de parking

Alertas sonoras ayudan a aparcar en espacios pequeños. Disponibles delanteros y traseros. (Accesorio)

3 Ford SYNC con Asistente de emergencia Ford Help SOS*

La nueva generación de conectividad a bordo. Ford SYNC te permite manejar los reproductores de MP3, teléfonos compatibles con Bluetooth[®] y unidades USB más vendidas mediante comandos de voz muy sencillos. Además, el servicio Asistente de emergencia Ford Help SOS se ha diseñado para asistir al conductor en caso de que sea necesario llamar a los servicios de emergencia. (Opcional)

4 Navegación integrada y cámara de visión trasera

El sistema de navegación integrado del Fiesta te permite viajar con seguridad, eliminando la necesidad de planear previamente la ruta. Al seleccionar la marcha atrás se muestra la imagen de la cámara de visión trasera en la pantalla Sony o de navegación automáticamente para ver los obstáculos que hay detrás del vehículo. Los gráficos orientativos especiales indican la anchura y la línea central del vehículo, en función del ángulo de la dirección, permitiendo que las maniobras sean más seguras y fáciles de realizar. (Opcional)

5 Sistema de detección de desinflado[®]

Diseñado para avisarte si la presión de los neumáticos es demasiado baja, como cuando se produce un pinchazo. (Opcional)

[®]Utiliza sensores.

^{*}Diseñado para funcionar a velocidades inferiores a 30 km/h.

^{*}Asistente de emergencia Ford Help SOS está presente en más de 30 países europeos. Este servicio funciona cuando está vinculado a un teléfono móvil compatible que se encuentra en el vehículo cuando se despliega un airbag o se desconecta la bomba de combustible. Consulta el sitio web de Ford de tu país para obtener más información.

Nota Los logotipos y la marca Bluetooth[®] son propiedad de Bluetooth SIG, Inc. Ford Motor Company Limited y sus compañías filiales disponen de autorización para hacer uso de ellos. Las demás marcas registradas y nombres comerciales pertenecen a sus respectivos propietarios.

Nota No está permitido que los conductores utilicen teléfonos móviles sin sistema manos libres o dispositivos similares mientras conducen.



Sistema de protección inteligente[®]

El avanzado sistema IPS de Ford utiliza una amplia gama de sofisticadas tecnologías diseñadas para protegerte, incluyendo un habitáculo de seguridad de acero ultrarreforzado, sistema de frenos antibloqueo con Asistencia en frenadas de emergencia, y airbags delanteros, laterales, de rodilla y de cortina.

El sistema IPS del Ford Fiesta incluye:

1. Airbags frontales del conductor y del acompañante[♦]
2. Airbags laterales del conductor y del acompañante
3. Airbags de cortina para asientos delanteros y traseros
4. Pedales y columna de la dirección deformables para una protección optimizada de las piernas y pies del conductor
5. Programa electrónico de estabilidad con frenos antibloqueo, distribución electrónica de la fuerza de frenado y Asistencia en frenadas de emergencia
6. Sólida estructura de la carrocería optimizada por ordenador con un habitáculo de seguridad ultrarrígido y zonas deformables
7. Pretensores, retractores con limitación de carga y soportes con ajuste de altura* en los asientos delanteros
8. Asientos con base antideslizante
9. Advertencia en frenadas de emergencia

***Nota: no se debe colocar nunca un asiento para niños en sentido contrario a la marcha en el asiento del pasajero delantero si el vehículo Ford está equipado con airbag del pasajero y dicho airbag está activado. El mejor sitio para un asiento infantil es el asiento trasero, debidamente sujeto.**

***Soportes con ajuste de altura disponibles en los modelos de 5 puertas solamente.**

[®]Uses sensors.



Seguridad y Protección

	Trend	Sport	Titanium	Titanium X
Seguridad				
Sistema de protección inteligente (IPS)	●	●	●	●
Frenos antibloqueo (ABS) con distribución electrónica de la fuerza de frenado (EBD) y Asistencia a la frenada de emergencia (EBA)	●	●	●	●
Programa electrónico de estabilidad (ESP)	●	●	●	●
Asistente de arranque en pendientes (HLA) motores TDCi y EcoBoost	●	●	●	●
Luces de frenada de emergencia – Activación automática de los intermitentes en caso de frenada de emergencia	●	●	●	●
Airbags – Conductor y pasajero delantero*	●	●	●	●
Airbag – Sistema de desconexión del airbag de pasajero (PADI)*	●	●	●	●
Airbags – Laterales parte delantera	●	●	●	●
Airbags – de cortina y de rodilla en el lado del conductor	●	●	●	●
Active City Stop (sólo con 1.0 gasolina y todos los motores diesel), incluye parabrisas térmico	○/□	○/□	○/□	○/□
Sensor de presión de los neumáticos (DDS)	○	○	○	○
Protección				
Cierre centralizado	-	-	-	-
Cierre centralizado con control remoto	●	●	●	-
Cierre centralizado con control remoto y 2 key fobs	-	-	-	●
Cierre global	●	●	●	●
Arranque por botón Ford Power	-	○	●	●
Ford KeyFree – Apertura sin llave	-	○	○	○

● = De serie, ○ = Opcional, con coste adicional, □ = Parte de un paquete, con coste adicional.

***Nota: Nunca debe montarse un asiento para niños en el asiento delantero cuando el vehículo Ford viene equipado con airbag de pasajero delantero y este esté activado. El mejor sitio para un asiento infantil es el asiento trasero, debidamente sujeto.**



Asistente de arranque en pendiente®

Tiene la función de evitar que el vehículo ruede al dejar de pisar el freno para pisar el acelerador. Funciona tanto con las marchas hacia delante como la marcha hacia atrás

Mecánica

	Trend	Sport	Titanium	Titanium X
Dirección				
Dirección asistida eléctrica (EPAS)	●	●	●	●
Columna de dirección ajustable en altura y profundidad	●	●	●	●
Suspensión				
Suspensión – Estándar	●	-	●	●
Suspensión – Deportiva	-	●	-	-
Suspensión – Barra estabilizadora delantera	●	●	●	●
Tecnología				
Sistema Auto-Start-Stop (en motor 1.0 EcoBoost 125CV)	○	○	○	○
Ford EcoMode (Sistema de información al conductor) – Sólo si se combina con algún equipo de audio	●	●	●	●
Indicador de cambio de marcha óptimo (sólo con transmisión manual)	●	●	●	●

● = De serie, ○ = Opcional, con coste adicional.

Suspensión deportiva

(De serie en Sport)

Ford Auto-Start-Stop

Designed to automatically shut down the engine to save fuel when standing still. When you want to drive off, the engine immediately restarts. (Only available on 1.0 EcoBoost and 1.6 Duratorq ECOnetic engines)

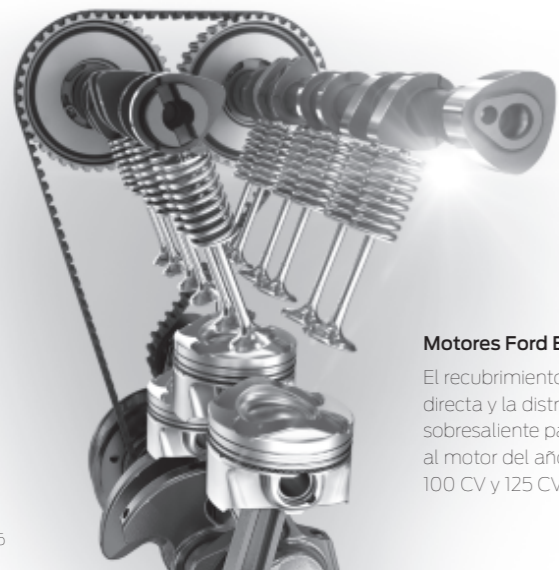


Consumo, Prestaciones y Emisiones

	Normativa de emisiones	Trans	Potencia máxima CV (kW)	Par máximo Nm	Emisiones de CO ₂ (g/km) ⁹⁰	Consumo de combustible (L/100 km) ⁹⁰			Prestaciones ⁹		
						Urbano	Extra Urbano	Combinado	Velocidad máxima (km/h)	0-100 km/h (s)	50-100 km/h* (s)
1.0 EcoBoost (100 CV (74 kW))	Euro 5	M5	100 (74)	170	105	5.9	3.7	4.5	180	11.2	14.7
1.0 EcoBoost (100 CV (74 kW)) con Auto-Start-Stop	Euro 5	M5	100 (74)	170	99	5.3	3.7	4.3	180	11.2	14.7
1.0 EcoBoost (125 CV (92 kW)) con Auto-Start-Stop	Euro 5	M5	125 (95)	200	99	5.3	3.7	4.3	196	9.4	12.2
1.25 Duratec (60 CV (44 kW))	Euro 5	M5	60 (44)	109	120	6.8	4.2	5.2	152	16.9	17.9
1.25 Duratec (82 CV (60 kW))	Euro 5	M5	82 (60)	114	120	6.8	4.2	5.2	168	13.3	17.6
1.0 EcoBoost (100 CV (74 kW)) PowerShift (prox. comercialización)	Euro 5	A6	100 (74)	170	114	6.6	3.9	4.9	180	10.8	n.d.
1.6 Duratec Ti-VCT (105 CV (77kW)) PowerShift (Próx. comercialización)	Euro 5	A6	105 (77)	150	138	8.4	4.5	5.9	184	10.5	n.d.
1.5 Duratorq TDCi (75 CV (55 kW))	Euro 5	M5	75 (55)	185	98	4.4	3.3	3.7	167	13.5	13.3
1.6 Duratorq TDCi (95 CV (70 kW))	Euro 5	M5	95 (70)	200	95	4.4	3.3	3.6	181	11.7	11.4

*En 4a velocidad. ⁹Pruebas Ford. ⁹⁰Todas las cifras de emisiones de CO₂ que constan en g/km y las cifras de consumos de combustible en l/100km provienen de pruebas aprobadas de acuerdo con la directiva 80/1268/EEC o la Regulación Europea (EC) 715/2007 reformada por (EC) 692/2008. El consumo y las emisiones CO₂ son especificadas para un tipo de vehículo y no para un coche concreto. Los consumos pueden variar en función de las opciones montadas, el modo de conducción y el uso de equipamiento como el aire acondicionado y demás factores. Los estándares utilizados en las pruebas permiten la comparación entre distintos modelos de diferentes fabricantes. **Nota** Todos los modelos están equipados con caja de transmisión Durashift de 5 velocidades y cambio manual a menos que se especifique lo contrario. BP Ultimate, comparado con combustibles tradicionales, puede maximizar la potencia y aceleración, disminuir las emisiones y mejorar el consumo de combustible.

EcoBoost = más potencia + eficiencia de combustible



Motores Ford EcoBoost

El recubrimiento especial de los segmentos reduce la fricción; el turbocompresor, la inyección directa y la distribución variable mejoran su eficiencia y proporcionan un rendimiento sobresaliente para un motor tan económico. Tres veces ganador en los Premios internacionales al motor del año 2012, el nuevo motor EcoBoost de 1.0 litros está disponible en dos versiones de 100 CV y 125 CV.



Dimensiones

Longitud total (mm)	3969
Longitud total (mm) Version Sport	3982
Longitud total (mm) con Kit deportivo	3982
Anchura total con retrovisores (mm)	1978
Anchura total sin retrovisores (mm)	1722
Anchura total con retrovisores plegados (mm)	1764
Altura máxima (mm)	1495
Diámetro de giro – De bordillo a bordillo (m)	10.1

Capacidad de carga (l) [†]	
5 asientos (con kit reparapinchazos)	290
5 asientos (con rueda de repuesto mini)	276
2 asientos (con kit de reparación)	974
2 asientos (con rueda de repuesto mini)	960
Capacidad de depósito de combustible (l)	
Gasolina	42
Diesel	40

[†]Medido según la norma ISO 3832. Las dimensiones pueden variar según el modelo o el equipamiento específico de cada vehículo.



¹⁾La longitud total es de 3982mm en Sport y cuando está equipado con el kit de parachoques estilo.

Pesos y Cargas

	Masa en orden de marcha (kg)#		Masa máxima del conjunto (kg)		Masa máxima remolcable con freno (kg)		Masa máxima remolcable sin freno (kg)
	3 Puertas	5 Puertas	3 Puertas	5 Puertas	12%	8%	
1.0 EcoBoost (100 CV (74 kW))	1091	1101	1550	1555	900	n.d.	550
1.0 EcoBoost (125 CV (92 kW)) con Auto-Start-Stop	1091	1101	1550	1555	900	n.d.	550
1.25 Duratec (60 CV (44 kW))	1045	1055	1525	1530	600	900	500
1.25 Duratec (82 CV (60 kW))	1045	1055	1525	1530	800	900	525
1.0 EcoBoost (100 CV (74 kW)) PowerShift	1112	1122	1570	1575	900	n.d.	560
1.5 Duratorq TDCi (75 CV (55 kW))	1108	1118	1570	1575	750	n.d.	555
1.6 Duratorq TDCi (95 CV (70 kW))	1108	1118	1570	1575	750	900	555

*Representa el mínimo peso con los niveles de líquido y carburante al 90% incluyendo un peso de 75kg para el conductor. Estas cifras están sujetas a tolerancias de fabricación para un vehículo con equipamiento básico. **Limitación de remolque** Representa la capacidad máxima autorizada en una pendiente de 12% al nivel del mar. Las prestaciones se verán reducidas y el consumo aumentará cuando se utilice para remolcar. **Carga vertical máxima efectiva** Es de máximo 75kg en todos los modelos. **Masa máxima del conjunto** Incluye el peso del remolque. **Nota** Todos los vehículos incluyen transmisión manual de 5 velocidades salvo que se especifique lo contrario.



Portabicicletas Thule® para gancho de remolque**

Elija entre una gran variedad de portabicicletas. En la foto Euroride 940. (Accesorio)

Barras portaequipajes de techo con cerradura

Barras de techo con cerradura, complemento perfecto para resto de elementos de transporte. (Accesorio)

Porta esquís/snowboard Thule®

Deluxe 727* – con cerradura y extensible

Innovador portaesquí con cerradura para transportar hasta seis pares de esquís o cuatro tablas de snowboard. Se puede extraer cómodamente hacia fuera de la superficie del techo para acceder fácilmente al equipo de esquí. (Accesorio)

Baúl de techo Thule®*

Baúl con cerradura de seguridad que se puede abrir por ambos lados para cargarlo cómodamente. Disponible en diferentes tamaños, se muestra Pacific 200. (Accesorio)

Deflector de viento ClimAir®*

Reduce la entrada de golpes fuertes de viento y de ruido para circular cómodamente con las ventanillas bajadas, incluso con lluvia ligera. (Accesorio)



*Consulta la contraportada para más información sobre la garantía.

**No disponible con kit de diseño exterior.

Colores y tapicerías

Modelo	Trend		Sport	
Tapizado y color de asientos	Tela Match Point en negro Charcoal	Tela Match Point en gris	Tela Ultimate/Lux en negro Charcoal	Tela Ultimate/Lux en negro Charcoal
Tapizado y color de reposacabezas	Tela en negro Charcoal con costura en gris	Tela en gris con costura plateada	Tela Monax en negro Charcoal/ Negro Charcoal con costura en gris	Tela Monax en negro Charcoal/ Rojo con costura en en rojo
Tapizado y color de puertas	Negro Charcoal	Gris	Tela Ambassador en negro Charcoal	Tela Ambassador en negro Charcoal
Centre stack bezel	Grafito	Gris	Negro brillante	Negro brillante
Panel de instrumentos superior/Color de entorno	Negro Charcoal/Negro Charcoal	Negro Charcoal/Gris	Negro Charcoal/Negro Charcoal	Negro Charcoal/Negro Charcoal
Colores de carrocería: Sólidos				
Azul Báltico	●	●	●	-
Blanco*	●	●	●	●
Rojo Race	●	●	●	●
Colores de carrocería: Metalizados*				
Rojo Pulse	●	●	●	-
Marrón Fashionista	●	●	-	-
Amarillo Mustard	●	●	●	-
Gris Midnight	●	●	●	●
Plata Perla	●	●	●	●
Azul Náutico	●	●	●	-
Negro Grafito	●	●	●	●
Colores de carrocería: Metalizados especiales*				
Azul Candy	●	●	●	-
Hot Magenta	●	●	●	●
Azul Racing	-	-	-	-
Molten Orange	-	-	-	-

● = Disponible, * = Opcional, con coste adicional, -- = No disponible.

Titanium			Titanium X		S
Tela Lithos en negro Charcoal	Tela Lithos en negro Charcoal	Tela Lithos en negro Charcoal	Tela Smitty Tech en gris/negro	Tela Smitty Tech en cobre/negro	Tela Torino
Tela Domo en negro Charcoal con costura en gris	Tela Domo en negro Charcoal/ Gris con costura en gris	Tela Domo en negro Charcoal con costura en Cognac	Piel Capretto en negro Charcoal con costura en gris	Piel Capretto en negro Charcoal con costura en marrón	Piel Capretto en negro Charcoal con costura en mmarón
Tela Tela Ambassador en negro	Tela Ambassador en gris	Tela Ambassador en marrón	Tela Ambassador en negro Charcoal	Tela Ambassador en marrón	Negro Charcoal
Negro brillante	Negro brillante	Negro brillante	Negro Midnight Symphony	Negro Midnight Symphony	Negro Midnight Symphony
Negro Charcoal/Negro Charcoal	Negro Charcoal/Negro Charcoal	Marrón Chelsea/Negro Charcoal	Negro Charcoal/Negro Charcoal	Marrón Chelsea/Negro Charcoal	Marrón Chelsea /Negro Charcoal
●	●	-	●	-	-
●	●	●	●	●	●
●	●	-	●	-	-
●	●	●	●	●	●
●	●	-	●	-	-
●	●	●	●	●	●
●	●	-	●	-	-
●	●	●	●	●	●
●	●	-	●	-	-
●	●	●	●	●	●
●	●	-	●	-	-
-	-	-	-	-	●
-	-	-	-	-	●

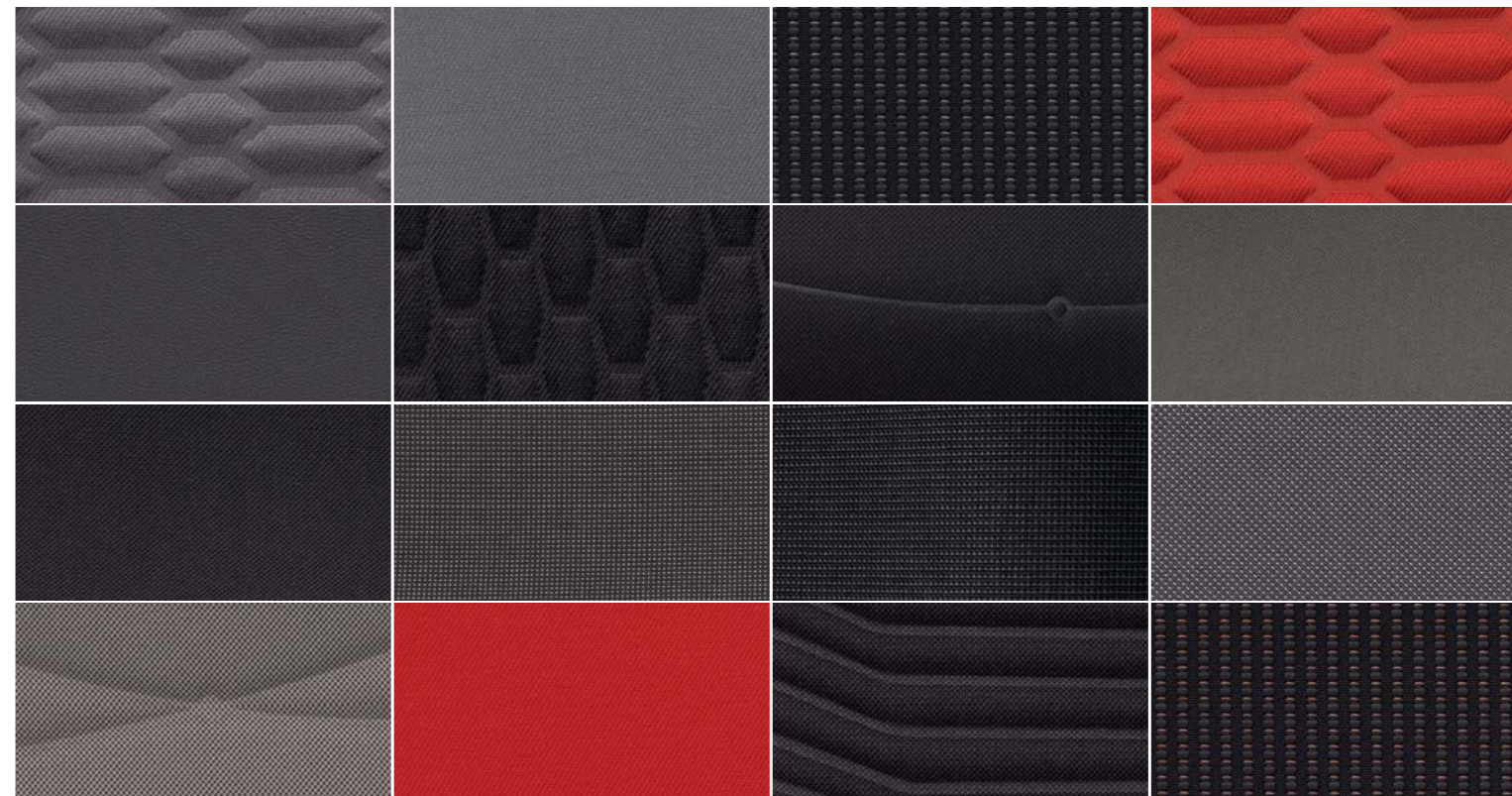
FORD FIESTA

Tapicerías

Más de lo que esperabas

Cuando se trata de elegir tu Fiesta, Realmente hay algo que te sorprende.

La completa gama de tapicerías de alta calidad. Permiten crear un diseño muy elegante con un ambiente confortable que refleja el espíritu deportivo y la experiencia de conducción del Fiesta.



Nota: las imágenes del interior de los vehículos y de las tapicerías pueden no reflejar las especificaciones del producto en algunos mercados.

Trend

Tapizado y color de asientos

Tela Mach Point en Negro Charcoal

Tapizado y color de reposacabezas

Tela en negro Charcoal con costura en gris

Tapizado y color de puertas

Negro Charcoal

Marco de la consola central

Grafito

Panel superior de instrumentos/color del entorno

Negro Charcoal/Negro Charcoal



Trend

Tapizado y color de asientos

Tela Match Point en gris

Tapizado y color de reposacabezas

Tela en gris con costura plateada

Tapizado y color de puertas

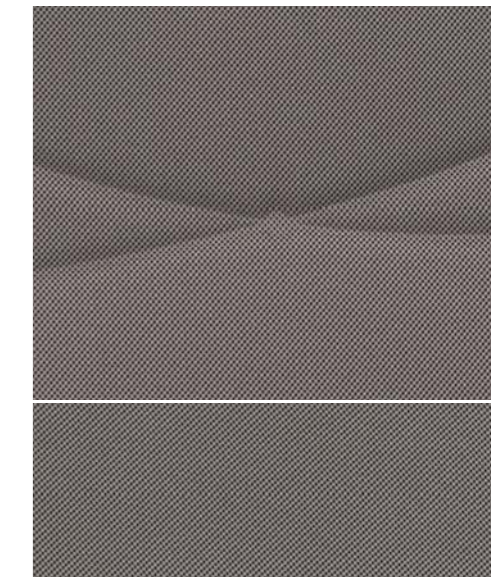
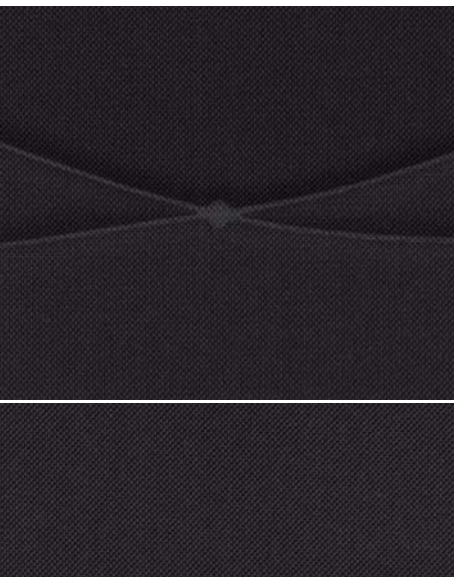
Gris

Marco de la consola central

Gris

Panel superior de instrumentos/color del entorno

Negro Charcoal/Gris



Sport

Tapizado y color de asientos

Tela Ultimate/lux en Negro Charcoal

Tapizado y color de reposacabezas

Tela Monax en Negro Charcoal/Negro Charcoal con costura en Gris

Tapizado y color de puertas

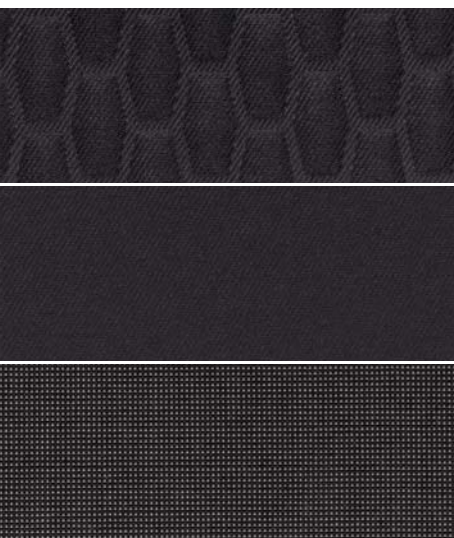
En Negro Charcoal

Marco de la consola central

Negro Brillante

Panel superior de instrumentos/color del entorno

Negro Charcoal/Negro Charcoal



Sport

Tapizado y color de asientos

Tela Ultimate/lux en negro Charcoal

Tapizado y color de puertas

Tela Monax en negro Charcoal/Rojo con costura en rojo

Tapizado y color de puertas

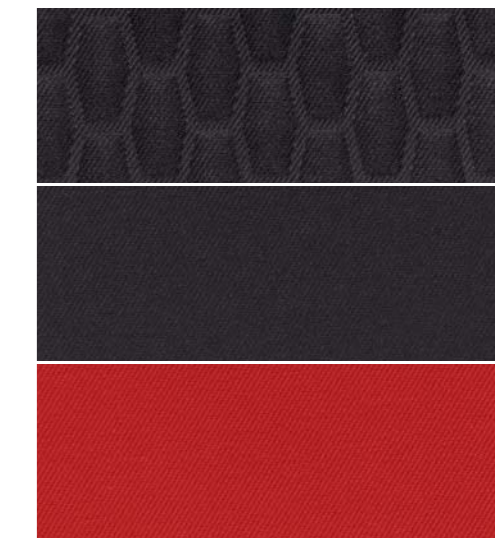
Tela Ambassador en negro Charcoal

Marco de la consola central

En Negro brillante

Panel superior de instrumentos/color del entorno

Negro Charcoal/Negro Charcoal



Titanium

Tapizado y color de asientos

Tela Lithos en negro Charcoal

Tapizado y color de reposacabezas

Tela Domo en negro Charcoal con costura en gris

Tapizado y color de puertas

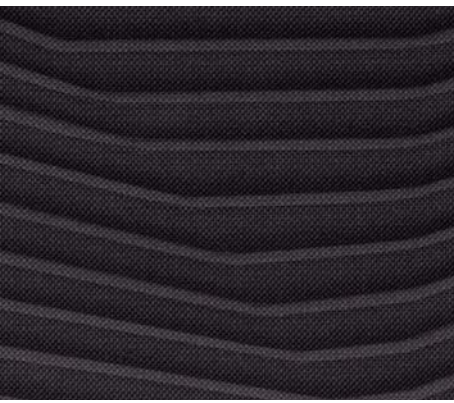
Tela Ambassador en negro Charcoal

Consola central

Negro brillante

Panel superior de instrumentos/color del entorno

Negro Charcoal/Negro Charcoal



Titanium

Tapizado y color de asientos

Tela Lithos en negro Charcoal

Tapizado y color de reposacabezas

Tela Domo en negro Charcoal/gris con costura en Gris pipineta

Tapizado y color de puertas

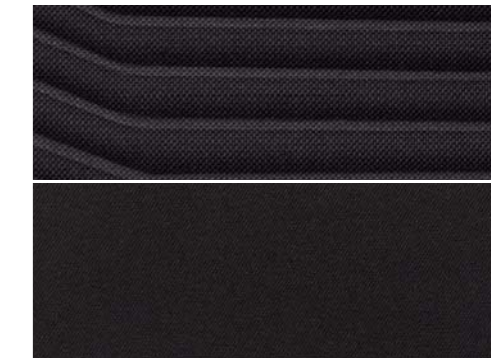
Tela Ambassador en gris Tierra

Consola central

Negro Brillante

Panel superior de instrumentos/color del entorno

Negro Charcoal



Titanium

Tapizado y color de asientos

Tela Lithos en negro Charcoal

Tapizado y color de reposacabezas

Tela Domo en negro Charcoal con costura en Cognac

Tapizado y color de puertas

Tela Ambassador en marrón Chelsea

Consola central

Negro Brillante

Panel superior de instrumentos/color del entorno

Marrón Chelsea/Negro Charcoal



Titanium X

Tapizado y color de asientos

Tela Smitty en gris plata/negro

Tapizado y color de reposacabezas

Cuero Modena en negro Charcoal con costura plateada

Tapizado y color de puertas

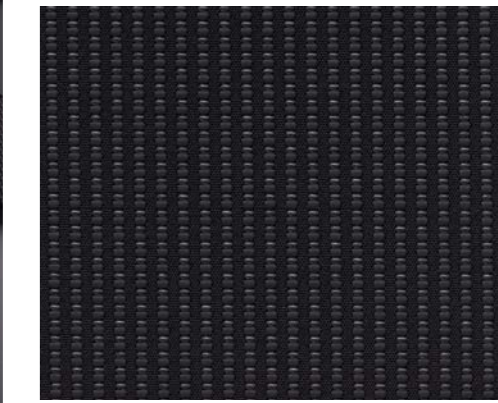
Tela Ambassador en negro Charcoal

Consola central

Negro sinfonia de media noche

Panel superior de instrumentos/color del entorno

Negro Charcoal/Negro Charcoal



Titanium X

Tapizado y color de asientos

Tela Smitty Tech en cobre/negro

Tapizado y color de reposacabezas

Cuero modena en negro Charcoal con costura en Cognac

Tapizado y color de puertas

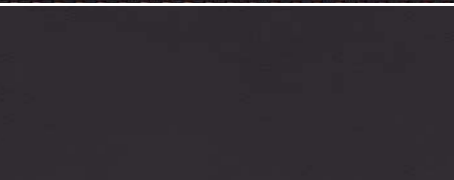
Tela Ambassador marrón Chelsea

Consola central

Negro Midnight Symphony

Panel superior de instrumentos/color del entorno

Marrón Chelsea/Negro Charcoal



ST

Tapizado y color de asientos

Tela Molten Orange

Tapizado y color de reposacabezas

Cuero Torino en Negro Charcoal con costura en Molten Orange

Tapizado y color de puertas

Tela Ambassador en negro Charcoal

Consola central

Negro Satén

Panel superior de instrumentos/color del entorno

Negro Charcoal/negro Charcoal



ST

Tapizado y color de asientos

Protección gris Storm

Tapizado y color de puertas

Cuero Torino en Negro Charcoal/gris Storm con costura plateada

Tapizado y color de puertas

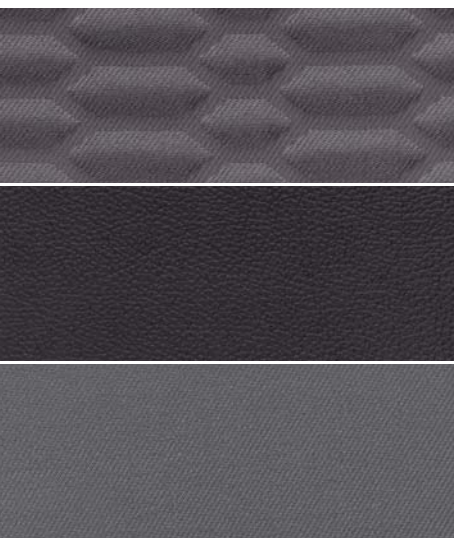
Tela Ambassador en negro Charcoal

Consola central

Negro Satén

Panel superior de instrumentos/color del entorno

Negro Charcoal/Negro Charcoal



Carrocería:

Motor:

Transmisión:

Color:

Tapicería:

Llantas:

Sistema de audio:

Opciones:

Paquetes opcionales:

Accesorios:

Cuantía del seguro:

Financiación:

Conduce

Cuando sales conduciendo tu nuevo vehículo, nosotros te acompañamos en todo momento. Ford cuenta con una extensa red de servicios autorizados por toda España para ayudarte a mantener tu vehículo en las mejores condiciones.

Y, en el caso de que alguna vez necesites reparar tu nuevo Ford tras un accidente, la red de Carrocería Autorizada Ford es el lugar ideal para devolver tu vehículo a su estado original y ponerlo de nuevo en carretera lo antes posible.

www.ford.es/servicioalcliente

Elige

Usa el formulario contiguo para indicar cómo quieres que sea tu nuevo vehículo: llantas, sistema de audio, opciones y accesorios, y llévalo al punto de venta de la red Ford más cercano.

También puedes hacerlo en línea con el configurador de Ford. Con el configurador podrás ver al instante qué aspecto tendrá tu vehículo, por dentro y por fuera, desde varios ángulos. Además, las distintas opciones y sus precios te ayudarán a no salirte del presupuesto. Visita www.ford.es

Asegura

El complemento perfecto para tu nuevo Ford te permitirá disfrutar de tu vehículo con la tranquilidad de estar protegido ante situaciones adversas.

Solicita tu presupuesto personalizado en tu punto de venta Ford más cercano. Para más información consulta www.fordseguros.es

Financia

Decidir cómo financiar tu nuevo vehículo es tan importante como su elección. Ford Credit, expertos en financiación de vehículos, te ofrece una amplia gama de productos financieros pensados para adaptarse a tus necesidades.

Antes de acudir a un banco, consulta en tu punto de venta de la red Ford más cercano y verás lo que Ford Credit puede hacer por ti. O bien, visita www.fordcredit.es

Si eres un profesional, visita www.ford.es/Financiacion/Financiacion_empresas

Protege tu Ford y a los tuyos

Porque queremos hacerte la vida más fácil, disfruta de la Protección mecánica durante los primeros 5 años o 100.000 Km así como de los servicios personales.

Y si pasas la Revisión Oficial Ford Service en un Taller Autorizado Ford podrás disfrutar de la asistencia en carretera gratuita durante un año entero o hasta la próxima revisión, lo que antes suceda. Más detalles en www.ford.es/serviciopostventa/FordProtect

Para configurar tu Ford en línea, visita www.ford.es

Para consultar la financiación de tu Ford, visita www.fordcredit.es

Si eres un profesional visita www.ford.es/Financiación/financiacion_empresas



Garantías

	○
Ford Protect Life 5 años/100.000 km*	●
Ford Protect Assistance 1 año/20.000 km**	●
Garantía de pintura 2 años/sin límite km	●
Garantía anticorrosión 12 años /sin límite km	●

● = De serie, ○ = Opcional, con coste adicional.

*A partir de la fecha de primera matriculación. **Lo que primero ocurra. Sujeto a términos y condiciones.

Ilustraciones, descripciones y especificaciones. El contenido de esta publicación es correcto en el momento de pasar a imprenta. Ford tiene una política de desarrollo permanente de sus productos, Ford recomienda encarecidamente que consulte el contenido actualizado de esta publicación en su concesionario y en la página web www.ford.es. **Equipamiento opcional.** Cuando en esta publicación se describa una característica o función como "Opción" o "Montaje/paquete opcional", se asumirá que conlleva un coste adicional al precio base del vehículo, a menos que se especifique lo contrario. Todos los modelos y combinaciones de colores están sujetos a disponibilidad. **Nota:** Algunas de las imágenes que aparecen en este catálogo corresponden a un modelo anterior a la producción y/o están generadas por ordenador. Por tanto, el diseño y las características de la versión final del vehículo pueden variar en algunos aspectos. Asimismo, algunas de las características que se muestran en los vehículos pueden ser opcionales. **Nota:** Este catálogo incluye accesorios originales de Ford, así como una serie de productos de nuestros proveedores. **+**Los accesorios identificados como de otros proveedores son una cuidada selección de productos que se presentan con sus propias marcas, no sujetos a la garantía Ford sino a la garantía del fabricante, cuyos detalles se pueden obtener de su punto de venta de la red Ford. **Nota:** La marca y los logotipos de iPod son propiedad de Apple Inc. Ford Motor Company y sus compañías filiales disponen de autorización para hacer uso de los mismos. Las demás marcas registradas y nombres comerciales pertenecen a sus dueños correspondientes. **Nota:** Algunas de las funciones de seguridad y asistencia al conductor descritas en esta publicación están diseñadas para funcionar con sensores, cuyo rendimiento puede verse afectado en determinadas condiciones ambientales o meteorológicas.

Este vehículo y todos sus componentes así como los recambios originales, han sido diseñados y fabricados atendiendo a la Normativa Legal destinada a prevenir y reducir al mínimo la repercusión en el Medio Ambiente, mediante la utilización de materiales reciclados/reciclables, adoptando las medidas dirigidas a conseguir un adecuado reciclado para la conservación y mejora de la calidad ambiental.

A fin de cumplir con los objetivos de descontaminación y fomento del reciclado y reutilización de componentes de los vehículos al final de su vida útil, Ford ha concertado en España una extensa Red de Centros Autorizados de Tratamiento (CATs), bajo la denominación de SIGRAUTO (para consultas www.sigrauto.com), que garantizan su adecuado tratamiento medioambiental, a los cuales deberá dirigirse para la entrega, sin desmontaje previo de componentes, del vehículo. El Centro Autorizado de Tratamiento facilitará el Certificado de Destrucción y tramitará la baja en la DGT.



Cuando haya terminado con este catálogo, por favor recíclalo.



Ford y BP – Trabajando juntos para reducir el consumo de combustible y de emisiones.



EURO NCAP advanced
2012 Reward for Ford MyKey

EURO NCAP advanced
2012 Reward for Ford SYNC with Emergency Assistance



INTERNATIONAL
engine
of the year
awards 2013
Presented by engine technology international magazine
International Engine of the Year
Ford 1.0 litre EcoBoost

Ford Seguros

Solicita tu presupuesto personalizado en tu punto de venta más cercano, para más información consulta www.fordseguros.es

Ford Credit

Te ofrecemos una amplia gama de productos financieros para la adquisición de todo vehículo. Visita nuestra página web www.fordcredit.es

Publicado por Ford Motor Company Limited, Brentwood, Essex, Inglaterra. Registrado en Inglaterra, nº 235446. B.J.N 202813. FoE O38E. PN 371502/1213/11.7m/ESP.es. Noviembre 2013. © Ford Motor Company Limited.

