

Ford

FIESTA



Go Further

**VISIONARIO. INGENIOSO.
SORPRENDENTE. TODOS LOS
VEHÍCULOS LLEVAN SU FIRMA.**

Henry Ford



Escanea los códigos QR para acceder a más contenido.

ÍNDICE

Introducción	1	Llantas del Fiesta	36
Personalización	2	Tapicerías de Fiesta	37
Techo Panorámico	10	Accesorios	38
Ford SYNC 3	12	Consumo y prestaciones	41
B&O PLAY	14	Diseño y aspecto	44
Aparcamiento asistido	15	Dimensiones y capacidad	56
Modos seleccionables	17	Mantenimiento	58
		Pasos siguientes	60
		Garantía	61
Versiones Fiesta	20		
Trend	22		
Vignale	24		
Active	26		
ST Line	28		
ST	30		
Tecnologías	32		
Colores	34		



Fiesta Active

con color de la carrocería metalizado Plata Perla (opción) y llantas de aleación de 43,18cm (17") y techo y retrovisores bitono Negro Absolut (opción).



Fiesta Vignale 5-puertas

en acabado Vignale, Llantas de aleación de 43,18 cm (17"), color exterior Gris Magnetic (opción) y techo panorámico (opción).



Espíritu deportivo

Fiesta ST-Line

ST-Line combina la practicidad del nuevo Ford Fiesta y la llamativa estética de un vehículo de altas prestaciones. El Spoiler trasero (opción), el kit de elementos decorativos de la carrocería, la parrilla delantera tipo panal, las llantas de aleación, la suspensión deportiva y los embellecedores exteriores dan como resultado una mezcla de funcionalidad y belleza.

- Carrocería exclusiva ST-Line
- Spoiler trasero
- Parrilla estilo panal negra
- Llantas de aleación de 43,18cm (17")
- Volante deportivo forrado en piel
- Cambio de marchas y pedales de aluminio
- Asientos delanteros en acabado deportivo
- Pespuntes en rojo en la palanca de cambio de marchas y el freno de mano



El vehículo que se muestra es un Ford Fiesta ST-Line con color de la carrocería Blanco (opción) y llantas de aleación ST-Line de 45.7cm (18").





Te dejará sin aliento

Fiesta ST

El Nuevo Fiesta ST inyecta todo el gozo del rendimiento automovilístico en tú día a día. Cada pieza del coche ha sido diseñada para agudizar tus sentidos. El nuevo motor gasolina de 1,5 litros de 200 CV es capaz de pasar de 0 a 100 km/h en tan sólo 6,5 segundos. El fiesta ST incluye llantas de aleación de 45,72cm (18") (de serie), carrocería exclusiva ST y asientos delanteros Recaro. Con un extraordinario manejo y dinámica de conducción, el Fiesta ST, te proporciona una experiencia de conducción sin igual.

- Motor 1.5 EcoBoost de 200 CV
- Suspensión deportiva
- Tres modos de conducción seleccionables (Normal, deportivo, circuito)
- Paquete Performance (Opcional)
- Llantas de aleación de 45,72cm (18") de diseño especial ST
- Parrilla superior, paragolpes delantero y trasero exclusivos ST

Asientos deportivos Recaro

Diseñados para adaptarse perfectamente a la figura del cuerpo, los asientos Recaro proporcionan un apoyo óptimo y el máximo confort.



El vehículo que se muestra es un Fiesta ST con color Azul Performance (opción) y llantas de aleación de 45,72cm (18") (de serie).



Espíritu aventurero

Nuevo Fiesta Active

Descubre la nueva evolución del nuevo Ford Fiesta. El nuevo Active ofrece toda la elegancia y diversión del nuevo Fiesta, envuelto en la carrocería de un intrépido crossover. Las características exteriores únicas de Fiesta Active incluyen:

- Llantas de aleación de 43,18cm (17")
- Pintura Metalizada Luxe Yellow (opción para Active MY 19.75)
- Mayor distancia al suelo
- Raíles de techo negros (de serie)
- Diseño exterior único
- Techo Bitono (de serie)



360°

Ford Fiesta Active con color de la carrocería metalizado Luxe Yellow y llantas de aleación de 43,18cm (17").





La expresión definitiva del lujo

Fiesta Vignale

Ford Vignale ofrece una serie de servicios adicionales y ventajas para mejorar la experiencia de ser propietario del vehículo.

Los vehículos Ford Vignale destacan por sus acabados de primera calidad y la atención al detalle. Solicita tu **Fiesta Vignale** partiendo de una amplia gama de opciones de colores de la carrocería, incluyendo el color de pintura Milano Grigio (opción), exclusivo para la gama Ford Vignale. Además, otros detalles exteriores exclusivos como los parachoques de aluminio satinado, la parrilla exclusiva Vignale y las llantas de aleación pulidas de 17" con diseño Vignale, distinguen el Vignale de otros modelos Fiesta.

Ford Fiesta Vignale con color de la carrocería Blanco y llantas de aleación pulidas de 45.7cm (18") de diseño Vignale exclusivo.(consultar disponibilidad).

Deja que entre el paisaje

Techo panorámico

Disfruta de las mejores vistas del entorno desde el confort de tu Fiesta. Un techo panorámico (opción) de accionamiento eléctrico te permite disfrutar del mundo exterior desde el habitáculo. El cristal deslizante, que cuando se abre permite que el aire fresco entre a raudales en el vehículo, cuenta también con un recubrimiento reflectante solar que te ayuda a mantener fresco el interior cuando está cerrado. Mientras una cortinilla interna proporciona sombra adicional cuando la necesitas. (Opción)



Volante calefactable

Para conseguir un extra de calor en las frías mañanas invernales, el volante calefactable del Fiesta se activa fácilmente pulsando un botón o a través del sistema SYNC 3, ofreciendo más confort frente al frío del exterior. (de serie en Vignale).



Ford Fiesta Titanium (No Disponible) con color de la carrocería metalizado especial Rojo Rubí (opción) y techo panorámico con accionamiento eléctrico (opción.)





Conoce al mejor amigo de tu teléfono

Ford SYNC 3

Los viajes no tienen que suponer necesariamente que interrumpas tu conectividad. El nuevo **Ford SYNC 3** se integra totalmente con tu smartphone y te permite controlar desde las llamadas de teléfono y los mensajes de texto hasta la música y la navegación por satélite: todo mediante una pantalla táctil de 16,5cm (6,5") o de 20,3cm (8") o sencillos comandos de voz. (Opción).

Funciones de SYNC 3:

- Controla tu teléfono, música, aplicaciones y el navegador mediante sencillos comandos de voz.
- Puedes oír los mensajes de texto.
- Recibe indicaciones detalladas a cualquier destino.
- Accede a informes de tráfico local o personaliza las opciones de visualización de mapas tridimensionales, con pantalla completa o dividida.
- El Asistente de Emergencia ayuda a los ocupantes a realizar una llamada de emergencia y proporciona a los servicios de emergencia la localización

del vehículo en su propio idioma.

- Accede a las funciones adicionales con la aplicación para smartphones FordPass.
- Selecciona puntos de interés cercanos a tu ubicación o en ruta hacia tu destino. FordPass envía ubicaciones automáticamente al Navegador de SYNC 3 cuando te conectas vía AppLink.
- Busca gasolineras por marca o combustible, y compara precios.
- Busca parking, sus costes, horarios y valoraciones.

Nota: La integración completa del smartphone con el SYNC 3 solo está disponible con el iPhone 5/Android 5.0 (Lollipop) o versiones superiores. Algunas funciones del SYNC 3 necesitan de una conexión de datos, de modo que están sujetas a las tarifas de datos. Para comprobar si Apple CarPlay y Android Auto están disponibles en tu país, consulta las páginas web oficiales de Apple CarPlay y Android Auto para ver la información más actualizada.

¹Ford Emergency Assistance es una innovadora función de SYNC3 que emplea un teléfono móvil conectado y vinculado por Bluetooth[®] para ayudar a los ocupantes del vehículo a realizar una llamada directa al centro de comunicaciones local tras un accidente en el que se hayan desplegado los airbags o se haya desconectado la bomba de combustible. Esta función está activa en más de 40 países y regiones europeas.

Conectividad más sencilla con FordPass Connect

Por primera vez, tú y tu Ford podéis estar perfectamente conectados estéis donde estéis. Gracias al modem de FordPass Connect y su App, que juntos, ofrecen una serie de características diseñadas para hacer cada viaje más sencillo.



FordPass Connect* te ayuda a ahorrar tiempo, evitarte molestias y te ofrece mayor tranquilidad durante el viaje.

- Tráfico Instantáneo** - Entrega de datos del tráfico al minuto a tu sistema de navegación SYNC 3. Después, su tecnología ajusta la ruta más recomendable basándose en las condiciones de tráfico, así te ayudará a llegar a tiempo y más relajado.
- Wi-Fi abordó*** - Recibe desde 4G hasta un máximo de 10G de Wi-Fi con los que tú y tus pasajeros podréis disfrutar durante el trayecto de la misma conectividad que tendríais en casa.



FordPass App es incluso más útil cuando está conectado a tu smartphone mediante FordPass App, permitiéndote acceder a las siguientes características:

- Usa tu teléfono para comprobar que tu coches está cerrado o para permitirle entrar a alguien mientras estas en otra parte.
- Monitoriza tu nivel de combustible, tu kilometraje y la presión de las ruedas, todo mediante tu teléfono.
- Encuentra el camino de vuelta donde aparcaste tu coche mediante el mapa.
- Recibe alertas del estado de tu vehículo directamente a tu smartphone.

*FordPass Connect es un extra opcional. El modem de abordó será conectado una vez se entregue el vehículo. Debes escoger que cantidad de datos quieres compartir. Esta tecnología estará disponible en los mercados seleccionados en 2018, llegando al resto de mercados durante el 2019.

**Tráfico Instantáneo: tiene acceso complementario durante los dos primeros años tras el registro de su nuevo Ford con SYNC 3 y navegador, después será necesario adquirir una licencia.

***Punto de acceso Wi-Fi: Incluye una prueba de datos inalámbrica y complementaria que comienza en el momento de activación y finaliza al final del tercer mes o cuando los datos 3G son usados, cualquiera que ocurra primero. Más tarde, será necesaria una suscripción a Vodafone, accede a su web para tener más detalles acerca de sus paquetes de datos. Para tomar ventaja de la capacidad de tener un acceso a Wi-Fi, un vehículo Ford de 2018 debe venir con el hardware apropiado, y se requiere un plan de datos. La cobertura de datos y servicios puede que no esté disponible en todos lados, ya que estará sujeta a la tarifa y términos del plan de datos contratado.



¿Es en directo o es B&O?

Independientemente de la música que te guste, ya sea clásica o moderna, te mereces disfrutar de ella de la mejor manera. Y eso es exactamente lo que ofrece el nuevo sistema de audio de Ford de 10 altavoces con un subwoofer y 675 vatios de B&O. Diseñado de forma exclusiva y con un ajuste preciso para la nueva generación Fiesta por los ingenieros de sonido especializados de B&O.

- Calibración del sonido específica para el modelo
- Sistema de audio premium de 10 altavoces (incluye un subwoofer)
- Altavoz de bajos de doble bobina
- Sonido envolvente
- Amplificador externo de 675 W
- Exclusivo diseño B&O

Menor consumo, más potencia

Ford EcoBoost. Motor internacional del año 2017 en la categoría sub 1 litro.

El recubrimiento especial de los segmentos reduce la fricción; el turbocompresor; la inyección directa y la distribución variable mejoran la eficiencia. El resultado es un rendimiento sobresaliente para un motor de gasolina tan económico. Ganador del premio Motor internacional del año durante siete años consecutivos, el Ford EcoBoost de 1 litro está disponible en las versiones de 73,50kW (100CV), 103,00kW (140CV) y 147kW (200cv).



Deja que tu Fiesta aparque por ti

El sistema de aparcamiento asistido aparcará tu Fiesta por ti. El sistema encontrará los espacios adecuados y maniobrará para aparcar. También te ayudará a salir del aparcamiento. Solamente necesitarás accionar el acelerador, el freno y las marchas.



El sistema de aparcamiento asistido puede aparcar en huecos en línea o en batería de un 20% más largos o anchos que el vehículo. Tan solo pulsando un botón, los sensores de este novedoso sistema encontrarán un hueco adecuado para aparcar a medida que pasas. A continuación, aparcará el vehículo automáticamente dejándote solo el control del acelerador, las marchas y el freno (siguiendo las instrucciones en pantalla y las señales acústicas).

El asistente para desaprocar funciona como el sistema de aparcamiento asistido pero al revés, ayudando al conductor a salir de un aparcamiento en línea. El sistema maniobra mientras tú mantienes el control del acelerador, del freno y de las marchas. Una vez que se ha salido del aparcamiento, el sistema muestra el mensaje "Asumir el control de la dirección" en el cuadro de instrumentos.

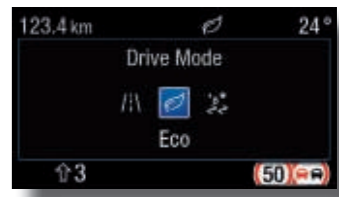
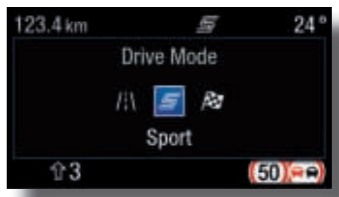




Tus preferencias de conducción

Modo de conducción seleccionable

Por primera vez podrás ajustar tu experiencia de conducción para adaptarte a las condiciones mediante una selección de varios modos de conducción. (de serie en Fiesta ST y Fiesta Active exclusivamente)



Fiesta ST
Personaliza tus preferencias de conducción y adapta la dinámica de manejo de tu fiesta ST, mediante una elección de modos **Normal, Deportivo** y **Circuito**.

Fiesta Active
Prioriza entre rendimiento, potencia o economía, mediante la selección de los modos de conducción **Normal, Eco** y **Deslizante**.

Ford Fiesta Active Luxe Edition con color metalizado de carrocería Gris Perla (no disponible), y Ford Fiesta ST con el color exclusivo metalizado de carrocería Azul Performance (opción).



Otro par de ojos

01 Control de Crucero Adaptativo con Alerta de Proximidad

Simplemente introduces la velocidad y la distancia con el vehículo delantero deseada y el Control de Crucero Adaptativo mantiene automáticamente la distancia programada en condiciones de tráfico que no permiten desplazarse a la velocidad deseada.

La Alerta de Proximidad hace una señal visual y audible cuando hay riesgo de colisionar con el vehículo de en frente. Mientras el Asistente de Frenada de Emergencia (EBA) optimiza los frenos para un máximo rendimiento.

02 Sistema de Información de Ángulos Muertos (BLIS) te avisa mediante unos testigos en ambos retrovisores exteriores, cuando otro vehículo entra en tu ángulo muerto. Del mismo modo, La Alerta de Tráfico Cruzado te avisa si detecta un vehículo u otro peligro cuando das marcha atrás al salir de un aparcamiento en batería.

03 Asistente de Mantenimiento de Carril disponible a partir de velocidades superiores a 65 km/h en autopistas o autovías con marcas visibles. El conductor puede apagar el sistema en cualquier momento.

- **Alerta de Mantenimiento de Carril** ayuda a mantener el vehículo dentro de su carril. El volante reacciona y te alerta en movimientos involuntarios de carril.
- **Asistente de Mantenimiento de Carril** El volante ejerce un movimiento para volver al carril, en una salida involuntaria de la trayectoria

FORD FIESTA Descripción de las versiones



Trend

Tanto su elegante diseño, como las impresionantes tecnologías incorporadas y la estupenda gama de motores contribuyen al excepcional atractivo del nuevo Ford Fiesta.

Elije el Fiesta más adecuado para ti

Disponible en una gama de opciones de diseño inconfundiblemente personales, hay un nuevo Ford Fiesta perfecto para ti, independientemente de cuáles sean tus gustos.



Vignale

Lujo

Los modelos de lujo del Fiesta son más sofisticados y ofrecen más confort con calidades óptimas y tecnologías adicionales.



ST-Line

ST

Deportivo

El característico diseño exterior de ST-Line y la asombrosa potencia de ST - Los modelos deportivos de Fiesta otorgan una dinámica experiencia de conducción como ninguna otra.



Active

Crossover

El nuevo modelo crossover de Ford ofrece detalles únicos inspirados en los SUV, colores exclusivos y una posición de conducción elevada – una nueva evolución del icónico Ford Fiesta.

FORD FIESTA Versiones

Trend

Equipamiento exterior de serie

- Llantas de acero de 40,64 cm (16")
- Faros halógenos y luces de conducción diurna
- Retrovisores exteriores termoeléctricos con intermitentes
- Sistema de repostaje sin tapón Easy Fuel de Ford

Equipamiento interior de serie

- Aire Acondicionado
- Radio con pantalla táctil de 20.32 cm (8"), Sync 2.5, seis altavoces y dos puertos USB
- Control de cucero con limitador de velocidad
- Encendido automático de luces
- Elevalunas delantero eléctrico de un solo toque
- Avisador y asistente de cambio involuntario de carril
- Tecnología MyKey
- Sistema de control de presión de neumáticos

Carrocerías y Motores

3 y 5 puertas

Gasolina

1.1 Ti-VCT 52,00 kW (70 CV)

1.1 Ti-VCT 63,00 kW (85 CV)

1.0 Ford EcoBoost Start & Stop 73,50 kW (100 CV)

Diésel

1.5 TDCi 63,00 kW (85 CV)



Pantalla táctil de 20.32 cm (8") con Sync 2.5 (De serie)



Control crucero con limitador de velocidad (De serie)



Fiesta Vignale con color de carrocería metalizado Gris Magnético (opción).
Fiesta Vignale con asientos de Cuero Parcial Vignale de serie.

FORD FIESTA Versiones

Vignale

Equipamiento exterior de serie

- Llantas de aleación de 43,18 cm (17") y 10 radios
- Parrilla delantera exclusiva Vignale
- Exclusivos parachoques delantero y trasero Vignale con embellecedor de aluminio satinado
- Faros antiniebla
- Faros traseros LED
- Luces estáticas de viraje
- Faros automáticos con luz de carretera automática
- Retrovisores exteriores termoelectrónicos plegables del color de la carrocería con intermitentes y luces de iluminación del suelo

Equipamiento interior de serie

- Climatizador automático (EATC)
- Radio con Ford SYNC 3 y pantalla táctil de 20,32 cm (8"), conectividad USB y 6 altavoces
- Control de crucero con limitador de velocidad ajustable
- Sistema de reconocimiento de señales de tráfico
- Apertura sin llave y botón de arranque Ford Power
- Sensores de parking traseros
- Asientos de piel parcial
- Elevalunas eléctricos delanteros y traseros
- Alerta al conductor
- Limpiaparabrisas automático
- Suelo del maletero ajustable

Carrocerías

5 puertas

Motores

Gasolina

1.0 Ford EcoBoost Start&Stop 73,50 kW (100 CV)
1.0 Ford EcoBoost Start&Stop Automático 73,50 kW (100 CV)



Ford SYNC 3 con pantalla táctil de 8" y Navegador.



BLIS
(de serie)



FORD FIESTA Versiones Active

Equipamiento adicional al Trend

- Llantas de aleación de 43,18 cm (17")
- Posición de conducción elevada (18mm)
- 3 Modos de conducción seleccionables
- Paragolpes y parrilla exclusiva Active
- SYNC 2.5 con pantalla táctil de 20,32 cm (8")
- Cristales privacidad
- Raíles de techo negros
- Apertura sin llave y botón de arranque
- Led diurnas
- Sensores de parking traseros
- Retrovisores plegables eléctricamente

Carrocería y Motores

5 puertas

Gasolina

1,0 Ford Start & Stop EcoBoost 73,50 kW (100 CV)
(Active)

Diésel

1,5 TDCI 63,00 kW (85 CV) (Active)



Limpia parabrisas con sensor de lluvia
(de serie)

Raíles de techo negros
(de serie)



FORD FIESTA Versiones ST-Line

Equipamiento exterior, adicional a Trend

- Llantas de aleación de 43,18 cm (17") y 10 radios con acabado Rock Metallic
- Suspensión deportiva
- Parrilla superior, parachoques y faldones laterales exclusivos ST-Line
- Tubo de escape ST Line cromado
- Frenos de disco traseros
- Faros antiniebla
- Luces estáticas de viraje

Equipamiento interior, adicional a Trend

- Radio con pantalla táctil de 20,32 cm (8")
- Ford SYNC 2.5, conectividad 2xUSB y 6 altavoces
- Botón de arranque FordPower
- Asientos delanteros de deportivos ST Line con apoyo lumbar ajustable
- Pedales deportivos de acero inoxidable
- Volante deportivo forrado en piel
- Pomo de la palanca de cambios forrado en piel con embellecedor de aluminio
- Alfombrillas delanteras y traseras de terciopelo
- Umbral de las puertas delanteras con logo ST-Line

Carrocerías

3 puertas, 5 puertas

Motores

Gasolina

1.0 Ford EcoBoost Start & Stop 73,50 kW (100 CV)

1.0 Ford EcoBoost Start & Stop 103,00 kW (140 CV)



Cristales privacidad
(De serie)



Apertura sin llave y botón de arranque
(de serie)



FORD FIESTA Versiones ST

Equipamiento adicional a St-Line

- Llantas de aleación 18"
- Pinzas de freno rojas
- Paragolpes y parrilla exclusiva ST
- Spoiler trasero
- SYNC 3 - Pantalla táctil de 8", Navegador y Sistema de sonido premium B&O
- Sistema de reconocimiento de señales de tráfico
- Asientos performance Recaro con apoyo lumbar ajustable
- Asientos delanteros calefactables

Carrocería

3 Puertas y 5 Puertas

Motor

Gasolina

1.5 Ford EcoBoost 200 CV

Ford Fiesta ST con llantas de aleación de 18" y color de carrocería Azul Performance ST (opción)



Llantas de aleación ST con 18"
(de serie)





Control de crucero adaptativo

Introduce la velocidad deseada y la distancia con el vehículo que llevas delante, y automáticamente el control de crucero adaptativo mantiene la distancia y velocidad buscada, siempre que las condiciones del tráfico lo permitan. En caso de colisión frontal, tu Fiesta te advertirá del posible riesgo.

Luces de carretera automáticas

Las luces de carretera automáticas detectan los vehículos que vienen de frente y atenuarán automáticamente las luces. Solo disponible con.

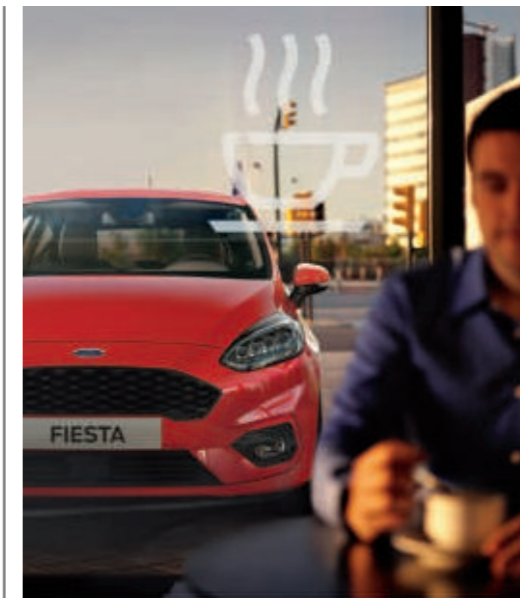


Faros Full LED

Los faros LED utilizan una serie de Diodos Luminosos para alumbrar la carretera. Altamente eficientes y duraderos, emiten una brillante luz natural muy precisa. También se adaptan automáticamente a diferentes condiciones de conducción para ofrecer una iluminación óptima.

Protectores de puerta retráctiles

Activándose al abrir las puertas del coche, el sistema ayuda a evitar daños accidentales proporcionando una barrera entre los cantos de las puertas de tu Fiesta y los vehículos aparcados junto a él u otros obstáculos.



Alerta al conductor

Diseñado para informarte si el sistema detecta un cambio en el modo de conducir que indica una reducción de los niveles de alerta. Inicialmente, aparece un icono de advertencia en el cuadro de instrumentos, pidiéndote que hagas un descanso. Si los niveles de alerta de conducción siguen descendiendo, el mensaje se repite y se combina con un aviso acústico.

Reconocimiento de señales de tráfico

El **reconocimiento de señales de tráfico** está diseñado para leer automáticamente las señales de límite de velocidad de formato estándar que se encuentran en la carretera y mostrar el último límite de velocidad detectado en el cuadro de instrumentos.



FORD FIESTA Colores



Blanco
Color sólido*



Rojo Race
Color sólido*



Azul Báltico
Color sólido



Negro Absolut
Color Metalizado*



Gris Magnético
Color metalizado*



Blanco Metropolis*
Color metalizado*



Azul Chrome
Color metalizado*



Plata Perla
Color metalizado*



Rojo Rubí
Color metalizado especial



Azul Oasis*
Color metalizado*



Luxe Yellow+
Color metalizado
(Disponible MY 19.75)



Silver Fox**
Color metalizado



Azul Performance**
Color metalizado*



Milano Grigio*
Color metalizado especial*



Hemos elegido el Azul Caribe. ¿Qué color elegirías tú?

El Ford Fiesta multifase especial. Desde las secciones de carrocería de acero con cera inyectada hasta el último revestimiento de protección, los nuevos materiales y procesos de aplicación garantizan que tu nuevo Ford Fiesta permanecerá en buen estado durante muchos años.

*Con coste adicional.

†Color de carrocería exclusivo de Vignale.

El Ford Fiesta está cubierto por la Garantía anticorrosión de Ford durante 12 años a partir de la fecha de la primera matriculación. Sujeto a términos y condiciones.

Nota Las imágenes de vehículos utilizadas son solo ilustrativas de los colores de carrocería y pueden no coincidir con las especificaciones actuales o con la disponibilidad del producto en determinados mercados. Los colores y tapicerías reproducidos en este catálogo podrían mostrar variación respecto a la realidad debido a las limitaciones del proceso de impresión.

FORD FIESTA Llantas

Diseñado con emoción

Tanto si prefiere la combinación elegante y deportiva de los modelos ST- ST Line, el músculo de la versión Active o el refinado acabado de la versión Vignale, nuestras ofertas de llantas estándar están diseñadas con la más alta calidad, para complementar perfectamente el diseño de su nuevo Fiesta.



(17")
Llanta de aleación exclusiva ST-Line de 10 radios
(De serie en ST-Line)



17"
Llanta de aleación exclusiva Vignale de 10 radios
(De serie en Vignale)



17"
Llanta de aleación exclusiva Active de 5 radios
(De serie en Active)



18"
Llanta de aleación exclusiva ST con diseño de 5x2-radios
(De serie en ST)

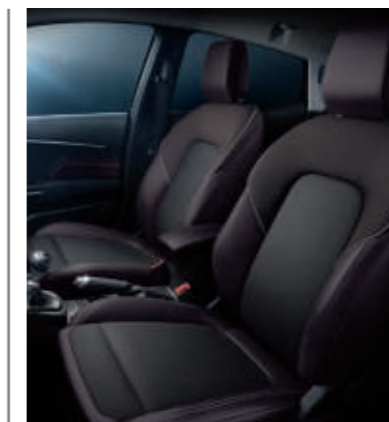


FORD FIESTA Tapicerías

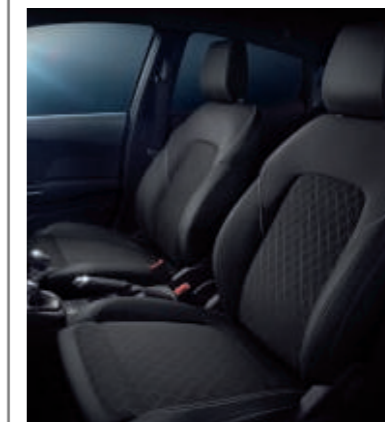
Siéntate y relájate

Tapizado interior

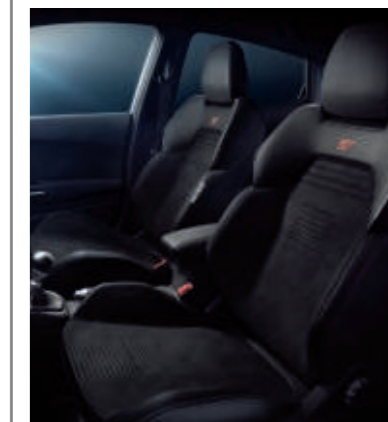
Los materiales de primera calidad ofrecen un atractivo y una suavidad que te permiten apreciar mejor el impresionante interior del nuevo Fiesta. Los lujosos asientos delanteros ofrecen excepcionales niveles de comodidad y sujeción, mientras se ha extremado el cuidado en el diseño y fabricación de los elementos decorativos de tu Ford Fiesta, para terminar de mejorar tu experiencia general de conducción.



Piel Parcial Vignale
(De serie Vignale)



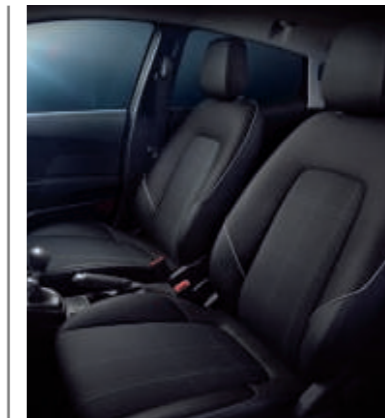
Tela Ebony Active
(De serie Active)



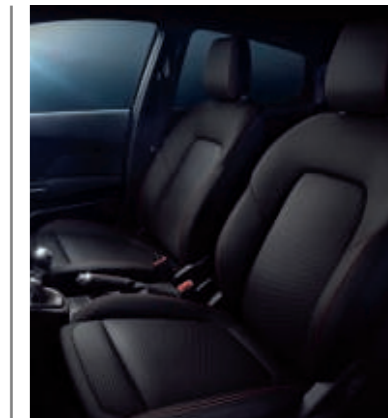
Recaro ST
(De serie ST)



15"
Llanta de acero con tapacubos
(Estandar en Trend)



Tela Ebony Trend
(De serie Trend)



Tela Ebony ST Line
(De serie ST Line)

FORD FIESTA Accesorios

Barras portaequipajes, para railes de techo

Las barras transversales robustas (y con bloqueo) le permiten transportar cargas fácilmente. (Opción y / o accesorio)

Thule®+ Accesorios de techo

Se encuentra disponible una gama de accesorios de techo de alta calidad de Thule®, como caja de techo con cerradura, portabicicletas de fácil instalación y portaesquí / snowboards completamente bloqueables. (Accesorio)

Ganchos de remolque

Hay disponibles un gancho de remolque fijo (accesorio) y un gancho de remolque desmontable (opcional y accesorio).

Protector de paragolpes

La placa protectora de acero inoxidable protege contra el desgaste y la rotura al cargar mientras agrega un aspecto elegante a su vehículo. (Accesorio)

Bandeja del maletero

Bandeja duradera, diseñada para mantener el compartimiento de carga limpio y ordenado, ideal para el transporte de artículos mojados o sucios. (Accesorio)

Rejilla de separación de la carga

Robusto sistema de separación que se monta detrás de la segunda fila de asientos para evitar de forma segura que tanto los perros como el equipaje salgan del maletero (desmontable cuando no se está usando). (Se necesitan disposiciones de instalación). (Accesorio) Cumple los requisitos europeos de seguridad CEE-R17.07 CEE- R17/ISO 27955.

ClimAir®+

Permita que entre aire fresco en el vehículo mientras conduce con las ventanas delanteras bajas, incluso con lluvia ligera o nieve. (Accesorio)

Faldillas guardabarros

Las faldillas guardabarros perfiladas te ayudan a proteger la carrocería tu Ford Fiesta de las salpicaduras y la grava de la carretera. Disponible como juegos delanteros y traseros. (Opción y accesorio)



+Elemento cubierto por la garantía de otro proveedor; consulte la contraportada para más información.



Alfombrillas para todo el año

Las alfombrillas para todo el año encajan perfectamente y protegen de la suciedad y la humedad. Van fijadas directamente al piso del vehículo y no se pueden deslizar, por lo que no interfieren con los pedales. (Accesorio)



ACV Qi Kit de Carga Inductiva

Sistema plug-and-play a medida que permite la carga inalámbrica rápida y fácil para teléfonos inteligentes compatibles con carga inductiva. Comienza la carga inmediatamente cuando el teléfono inteligente se coloca en la plataforma de carga y cambia automáticamente al modo de espera cuando la batería está llena.



Para más información sobre los accesorios, consulta el catálogo de accesorios en www.accesorios-ford.es

Para más información sobre artículos de la marca Ford, visite www.fordlifestylecollection.com

FORD PERFORMANCE PARTS

GO

Desarrollo sin concesiones

Diseñado y desarrollado para su Ford.

Personalice casi cualquier aspecto de su Ford con nuestra exclusiva gama de piezas Ford Performance. Desde pomos de cambio y rayas deportivas hasta llantas de aleación y escapes. Nuestros productos llevan el sello de aprobación Ford Performance

Llanta Performance de aluminio (diseño de 18" y 19" radios)

Alfombras Ford Performance Parts en primera calidad con el logotipo grabado en relieve Ford Performance. (Accesorio)

Visita www.ford-accesorios.com



Power

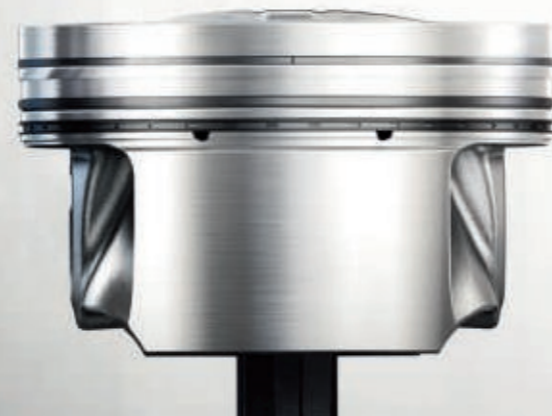
**1.0 Ford EcoBoost 103,00 KW
(140 CV)
Emisiones de CO₂ de hasta
118 g/km**



Efficiency

**1.5 TDCi 63,00 KW (85 CV)
Emisiones de CO₂ de hasta
104 g/km**

*Incluyen Auto Start/ Stop.



Consumo y prestaciones

	1.0 Ford EcoBoost 73,5 kW (100 CV)	1.0 Ford EcoBoost 73,5 kW (100 CV)	1.0 Ford EcoBoost 103 kW (140 CV)**	1.5 Ford EcoBoost 151 kW (200 CV)	1.1 Ti-VCT 52 kW (70 CV)	1.1 Ti-VCT 63 kW (85 CV)	1.5 Duratorq TDCI 63 kW (85 CV)
3 puertas							
Potencia máxima en kW (CV)	73,5 (100)	-	-	151 (200)	52 (70)	-	-
Par en Nm	170	-	-	290	108	-	-
Emisiones de CO ₂ WLTP (g/km)**	129	-	-	158	129	-	-
Emisiones de CO ₂ NEDC (g/km)**	108	-	-	136	115	-	-
Consumo oficial de combustible WLTP (l/100 km)**	5,7	-	-	7	6	-	-
Caja de cambios	Manual de 6 velocidades	-	-	Manual de 6 velocidades	Manual de 5 velocidades	-	-
Tracción	4x2	-	-	4x2	4x2	-	-
Prestaciones							
Velocidad máxima (km/h)	183	-	-	232	160	-	-
0-100 km/h (segundos)	10,5	-	-	6,5	14,9	-	-
50-100 km/h* (segundos)	11,0	-	-	6,1	17,9	-	-
Pesos y cargas							
Peso en orden de marcha (kg)*	1163	-	-	1262	1136 (1131**)	-	-
Peso máximo autorizado (kg)	1655	-	-	1635	1620 (1615**)	-	-
Peso máx. del remolque 12 % (kg)	1000	-	-	-	750	-	-
Peso máx. remolcable (kg) (sin frenos)	580	-	-	-	565	-	-
Limite de carga vertical (kg) (carga sobre la lanza)	65	-	-	-	65	-	-

Los consumos declarados de combustible/energía, las emisiones de CO₂ y la autonomía eléctrica se miden según los requisitos y especificaciones técnicos de los reglamentos europeos (CE) 715/2007 y (EU) 2017/1151 con las últimas modificaciones. La información sobre consumos de combustible/energía y emisiones de CO₂ de los turismos y vehículos comerciales ligeros homologados según el Procedimiento Armonizado Mundial de Prueba de Vehículos Ligeros (World Harmonised Light Vehicle Test Procedure -WLTP-) estará disponible con valores NEDC (New European Drive Cycle -Nuevo Ciclo Europeo de Conducción-) y WLTP. El WLTP es un procedimiento nuevo y más realista para medir el consumo de combustible y las emisiones de CO₂ y sustituirá totalmente al NEDC, como muy tarde, a finales del año 2020. Los procedimientos estandarizados de ensayo de vehículos permiten la comparación entre los diferentes tipos de vehículos y distintos fabricantes. Los valores de emisiones de CO₂ pueden variar en función del equipamiento seleccionado, implicando un cambio en la fiscalidad aplicable y por tanto en el precio final de venta al público. Según la normativa aplicable, los valores NEDC serán los que se consideren para el cálculo de la fiscalidad asociada con la adquisición del vehículo (Impuesto Especial sobre Determinados Medios de Transporte). Para más información consulte la página web www.ford.es. El consumo de combustible, las emisiones de CO₂ y la autonomía eléctrica no sólo dependen del rendimiento del vehículo, influyen también el comportamiento al volante y otros factores no técnicos. El CO₂ es el principal gas de efecto invernadero responsable del calentamiento del planeta. Una guía sobre la economía de combustible y las emisiones de CO₂ con datos sobre todos los vehículos está disponible, sin cargo, en todos los concesionarios, o se puede descargar en la página web del Instituto para la Diversificación y Ahorro de la Energía (IDAE)

Consommation et performances

	1.0 Ford EcoBoost 73,5 kW (100 CV)	1.0 Ford EcoBoost 73,5 kW (100 CV)	1.0 Ford EcoBoost 103 kW (140 CV)**	1.5 Ford EcoBoost 151 kW (200 CV)	1.1 TI-VCT 52 kW (70 CV)	1.1 TI-VCT 63 kW (85 CV)	1.5 Duratorq TDCI 63 kW (85 CV)
5 puertas							
Potencia máxima en kW (CV)	73,5 (100)	73,5 (100)	103 (140)	151 (200)	–	63 (85)	63 (85)
Par en Nm	170	170	180 (210)	290	–	108	215
Emissiones de CO ₂ WLTP (g/km)**	126 – 135	152	131	158	–	129	124 - 133
Emissiones de CO ₂ NEDC (g/km)**	106 - 113	127	112	136	–	114	96 - 103
Consumo oficial de combustible WLTP (l/100 km)**	5,6 - 6	6,6 - 6,9	5,8 - 5,9	7	–	6	4,9 - 5,3
Caja de cambios	Manual de 6 velocidades	Automática de 6 velocidades	Manual de 6 velocidades	Manual de 6 velocidades	–	Manual de 5 velocidades	Manual de 6 velocidades
Tracción	4x2	4x2	4x2	4x2	–	4x2	4x2
Prestaciones							
Velocidad máxima (km/h)	185	185	202	232	–	170	175
0-100 km/h (segundos)	10,5 (11,2 ¹⁾)	12,2	9,9 (9,7 ¹⁾)	6,5	–	14,0	12,5 (12,7 ^{1,2)})
50-100 km/h* (segundos)	11,0 (12,0 ¹⁾)	N/A	8,5 (8,9 ¹⁾)	6,1	–	17,5	12,8 (12,7 ^{1,2)})
Pesos y cargas							
Peso en orden de marcha (kg)*	1190 (124 ^{1,2)})	1243 (1284 ^{1,2)})	1190 (1241 ^{1,2)})	1283	–	1157	1213 (1209**) (1265 ¹⁾) (1261 ²⁾)
Peso máximo autorizado (kg)	1675 (1685 ^{1,2)})	1680 (1690 ^{1,2)})	1675 (1685 ^{1,2)})	1655	–	1645	1680 (1690 ^{1,2)})
Peso máx. del remolque 12 % (kg)	1000 (1000 ^{1,2)})	1000 (1000 ^{1,2)})	1000	–	–	750	750 (750 ^{1,2)})
Peso máx. remolcable (kg) (sin frenos)	595 (620 ^{1,2)})	620 (640 ^{1,2)})	595 (620 ^{1,2)})	–	–	575	605 (600**) (630 ^{1,2)})
Límite de carga vertical (kg) (carga sobre la lanza)	65	45	65 (45 ^{1,2)})	–	–	65	45 (45 ¹⁾) (50 ²⁾)

Los consumos declarados de combustible/energía, las emisiones de CO₂ y la autonomía eléctrica se miden según los requisitos y especificaciones técnicos de los reglamentos europeos (CE) 715/2007 y (EU) 2017/1151 con las últimas modificaciones. La información sobre consumos de combustible/energía y emisiones de CO₂ de los turismos y vehículos comerciales ligeros homologados según el Procedimiento Armonizado Mundial de Prueba de Vehículos Ligeros (World Harmonised Light Vehicle Test Procedure -WLTP-) estará disponible con valores NEDC (New European Drive Cycle -Nuevo Ciclo Europeo de Conducción-) y WLTP. El WLTP es un procedimiento nuevo y más realista para medir el consumo de combustible y las emisiones de CO₂ y sustituirá totalmente al NEDC, como muy tarde, a finales del año 2020. Los procedimientos estandarizados de ensayo de vehículos permiten la comparación entre los diferentes tipos de vehículos y distintos fabricantes. Los valores de emisiones de CO₂ pueden variar en función del equipamiento seleccionado, implicando un cambio en la fiscalidad aplicable y por tanto en el precio final de venta al público. Según la normativa aplicable, los valores NEDC serán los que se consideren para el cálculo de la fiscalidad asociada con la adquisición del vehículo (Impuesto Especial sobre Determinados Medios de Transporte). Para más información consulte la página web www.ford.es. El consumo de combustible, las emisiones de CO₂ y la autonomía eléctrica no sólo dependen del rendimiento del vehículo, influyen también el comportamiento al volante y otros factores no técnicos. El CO₂ es el principal gas de efecto invernadero responsable del calentamiento del planeta. Una guía sobre la economía de combustible y las emisiones de CO₂ con datos sobre todos los vehículos está disponible, sin cargo, en todos los concesionarios, o se puede descargar en la página web del Instituto para la Diversificación y Ahorro de la Energía (IDAE)

Colores y tapicerías

	Colores de carrocería sólidos			Colores de carrocería metalizados*							Colores de carrocería metalizados especiales*			
	Blanco*	Azul Báltico	Rojo Race*	Negro Absolut	Azul Chrome	Azul Oasis**	Luxe Yellow***	Plata Perla	Gris Magnético	Milano Grigio	Bianco Metrópolis**	Azul Performance ST	Silver Fox	Rojo Rubí
Trend														
Tapicería y colores de frente de asiento: Intersection/Tira en Ebony	<input type="checkbox"/>	<input type="checkbox"/>	<input type="checkbox"/>	<input type="checkbox"/>	<input type="checkbox"/>	<input type="checkbox"/>	<input type="checkbox"/>	<input type="checkbox"/>	<input type="checkbox"/>	<input type="checkbox"/>	<input type="checkbox"/>	<input type="checkbox"/>	<input type="checkbox"/>	<input type="checkbox"/>
Tapicería y colores de lateral de asiento: View en Ebony	<input type="checkbox"/>	<input type="checkbox"/>	<input type="checkbox"/>	<input type="checkbox"/>	<input type="checkbox"/>	<input type="checkbox"/>	<input type="checkbox"/>	<input type="checkbox"/>	<input type="checkbox"/>	<input type="checkbox"/>	<input type="checkbox"/>	<input type="checkbox"/>	<input type="checkbox"/>	<input type="checkbox"/>
Color del salpicadero: Ebony	<input type="checkbox"/>	<input type="checkbox"/>	<input type="checkbox"/>	<input type="checkbox"/>	<input type="checkbox"/>	<input type="checkbox"/>	<input type="checkbox"/>	<input type="checkbox"/>	<input type="checkbox"/>	<input type="checkbox"/>	<input type="checkbox"/>	<input type="checkbox"/>	<input type="checkbox"/>	<input type="checkbox"/>
ST-Line														
Tapicería y colores de frente de asiento: Court en Ebony	<input type="checkbox"/>	<input type="checkbox"/>	<input type="checkbox"/>	<input type="checkbox"/>	<input type="checkbox"/>	<input type="checkbox"/>	<input type="checkbox"/>	<input type="checkbox"/>	<input type="checkbox"/>	<input type="checkbox"/>	<input type="checkbox"/>	<input type="checkbox"/>	<input type="checkbox"/>	<input type="checkbox"/>
Tapicería y colores de lateral de asiento: View en Ebony	<input type="checkbox"/>	<input type="checkbox"/>	<input type="checkbox"/>	<input type="checkbox"/>	<input type="checkbox"/>	<input type="checkbox"/>	<input type="checkbox"/>	<input type="checkbox"/>	<input type="checkbox"/>	<input type="checkbox"/>	<input type="checkbox"/>	<input type="checkbox"/>	<input type="checkbox"/>	<input type="checkbox"/>
Color del salpicadero: Ebony	<input type="checkbox"/>	<input type="checkbox"/>	<input type="checkbox"/>	<input type="checkbox"/>	<input type="checkbox"/>	<input type="checkbox"/>	<input type="checkbox"/>	<input type="checkbox"/>	<input type="checkbox"/>	<input type="checkbox"/>	<input type="checkbox"/>	<input type="checkbox"/>	<input type="checkbox"/>	<input type="checkbox"/>
Vignale														
Tapicería y colores de frente de asiento: Cuero Windsor/Pearl/Airfield en Black Ruby	<input type="checkbox"/>	<input type="checkbox"/>	<input type="checkbox"/>	<input type="checkbox"/>	<input type="checkbox"/>	<input type="checkbox"/>	<input type="checkbox"/>	<input type="checkbox"/>	<input type="checkbox"/>	<input type="checkbox"/>	<input type="checkbox"/>	<input type="checkbox"/>	<input type="checkbox"/>	<input type="checkbox"/>
Tapicería y colores de lateral de asiento: Cuero Windsor/Cuir Vinyl en Black Ruby	<input type="checkbox"/>	<input type="checkbox"/>	<input type="checkbox"/>	<input type="checkbox"/>	<input type="checkbox"/>	<input type="checkbox"/>	<input type="checkbox"/>	<input type="checkbox"/>	<input type="checkbox"/>	<input type="checkbox"/>	<input type="checkbox"/>	<input type="checkbox"/>	<input type="checkbox"/>	<input type="checkbox"/>
Color del salpicadero: Ebony	<input type="checkbox"/>	<input type="checkbox"/>	<input type="checkbox"/>	<input type="checkbox"/>	<input type="checkbox"/>	<input type="checkbox"/>	<input type="checkbox"/>	<input type="checkbox"/>	<input type="checkbox"/>	<input type="checkbox"/>	<input type="checkbox"/>	<input type="checkbox"/>	<input type="checkbox"/>	<input type="checkbox"/>
Active														
Tapicería y colores de frente de asiento: Jean Diamond en Ebony	<input type="checkbox"/>	<input type="checkbox"/>	<input type="checkbox"/>	<input type="checkbox"/>	<input type="checkbox"/>	<input type="checkbox"/>	<input type="checkbox"/>	<input type="checkbox"/>	<input type="checkbox"/>	<input type="checkbox"/>	<input type="checkbox"/>	<input type="checkbox"/>	<input type="checkbox"/>	<input type="checkbox"/>
Tapicería y colores de lateral de asiento: Outlook en Ebony con costuras en Metal Grey	<input type="checkbox"/>	<input type="checkbox"/>	<input type="checkbox"/>	<input type="checkbox"/>	<input type="checkbox"/>	<input type="checkbox"/>	<input type="checkbox"/>	<input type="checkbox"/>	<input type="checkbox"/>	<input type="checkbox"/>	<input type="checkbox"/>	<input type="checkbox"/>	<input type="checkbox"/>	<input type="checkbox"/>
Color del salpicadero: Ebony	<input type="checkbox"/>	<input type="checkbox"/>	<input type="checkbox"/>	<input type="checkbox"/>	<input type="checkbox"/>	<input type="checkbox"/>	<input type="checkbox"/>	<input type="checkbox"/>	<input type="checkbox"/>	<input type="checkbox"/>	<input type="checkbox"/>	<input type="checkbox"/>	<input type="checkbox"/>	<input type="checkbox"/>
ST														
Tapicería y colores de frente de asiento: Acceleration en Black Dinamica con ribete de vinilo en Moondust Silver	<input type="checkbox"/>	<input type="checkbox"/>	<input type="checkbox"/>	<input type="checkbox"/>	<input type="checkbox"/>	<input type="checkbox"/>	<input type="checkbox"/>	<input type="checkbox"/>	<input type="checkbox"/>	<input type="checkbox"/>	<input type="checkbox"/>	<input type="checkbox"/>	<input type="checkbox"/>	<input type="checkbox"/>
Tapicería y colores de lateral de asiento: Cuero Windsor/Cuir Vinyl en Ebony con costuras en Metal Grey	<input type="checkbox"/>	<input type="checkbox"/>	<input type="checkbox"/>	<input type="checkbox"/>	<input type="checkbox"/>	<input type="checkbox"/>	<input type="checkbox"/>	<input type="checkbox"/>	<input type="checkbox"/>	<input type="checkbox"/>	<input type="checkbox"/>	<input type="checkbox"/>	<input type="checkbox"/>	<input type="checkbox"/>
Color del salpicadero: Ebony	<input type="checkbox"/>	<input type="checkbox"/>	<input type="checkbox"/>	<input type="checkbox"/>	<input type="checkbox"/>	<input type="checkbox"/>	<input type="checkbox"/>	<input type="checkbox"/>	<input type="checkbox"/>	<input type="checkbox"/>	<input type="checkbox"/>	<input type="checkbox"/>	<input type="checkbox"/>	<input type="checkbox"/>

Disponible

*Los colores sólidos Blanco y Rojo Race, los colores metalizados y metalizados especiales, la tapicería parcial en cuero y la tapicería de cuero son opciones con coste adicional.

**Disponible en 2019.5MY.

***No disponible en 2019.5MY.

Diseño y aspecto

	Trend	ST-Line	Vignale	Active	ST
Llantas y neumáticos					
Llantas de acero de 38,1 cm (15") (con neumáticos 195/60 R15*)	<input checked="" type="checkbox"/>				
Llantas de aleación de 40,6 cm (16") (con neumáticos 195/55 R16*)	<input type="checkbox"/>				
Llantas de aleación de 43,18 cm (17") "Rock Metallic Edition" (con neumáticos 205/45 R17*)		<input checked="" type="checkbox"/>			
Llantas de aleación de 43,18 cm (17") "Rough Metal" (con neumáticos 205/45 R17*)				<input checked="" type="checkbox"/>	
Llantas de aleación de 43,2cm (17") "Vignale Design" (con neumáticos 205/45 R17*)			<input checked="" type="checkbox"/>		
Llantas de aleación de 45,72 cm (18") diseño especial ST (con neumáticos 205/40 R18*)					<input checked="" type="checkbox"/>
Características de diseño					
Parrilla superior de color de color propio tipo rejilla	<input checked="" type="checkbox"/>				
Parrilla superior con marco cromado y barras horizontales en plata					
Parrilla superior exclusiva ST-Line		<input checked="" type="checkbox"/>			
Parrilla superior exclusiva Vignale tipo rejilla con marco cromado			<input checked="" type="checkbox"/>		
Parrilla superior del radiador exclusiva Active, modular				<input checked="" type="checkbox"/>	
Parrilla superior exclusiva ST					<input checked="" type="checkbox"/>
Parachoques delantero en color de la carrocería	<input checked="" type="checkbox"/>			<input checked="" type="checkbox"/>	
Parachoques delantero exclusivo ST-Line		<input checked="" type="checkbox"/>			
Parachoques delantero exclusivo ST					<input checked="" type="checkbox"/>
Parachoques delantero exclusivo Vignale			<input checked="" type="checkbox"/>		
Parachoques trasero con parte superior del color de la carrocería e inferior de color propio	<input checked="" type="checkbox"/>				
Parachoques trasero exclusivo ST-Line		<input checked="" type="checkbox"/>			
Parachoques trasero exclusivo Vignale con difusor y embellecedor de aluminio satinado			<input checked="" type="checkbox"/>		
Parachoques trasero exclusivo Active con difusor				<input checked="" type="checkbox"/>	
Parachoques trasero exclusivo ST con parachoques deportivo y difusor					<input checked="" type="checkbox"/>
Molduras del panel de estribo del color de la carrocería		<input checked="" type="checkbox"/>			<input checked="" type="checkbox"/>
Molduras del panel de estribo exclusivas Active				<input checked="" type="checkbox"/>	

Diseño y aspecto

	Trend	ST-Line	Vignale	Active	ST
Embellecedor lateral con flecha exclusiva Vignale en aluminio satinado			<input checked="" type="checkbox"/>		
Spoiler trasero en color de la carrocería y tercera luz de freno montada en el centro	<input checked="" type="checkbox"/>	<input checked="" type="checkbox"/>	<input checked="" type="checkbox"/>	<input checked="" type="checkbox"/>	
Spoiler trasero grande en color de la carrocería y tercera luz de freno montada en el centro		<input type="checkbox"/>			
Embellecedor negro de la línea de la cintura	<input checked="" type="checkbox"/>	<input checked="" type="checkbox"/>		<input checked="" type="checkbox"/>	<input checked="" type="checkbox"/>
Embellecedor cromado de la línea de la cintura			<input checked="" type="checkbox"/>	<input checked="" type="checkbox"/>	
Manecillas de las puertas en el color de la carrocería	<input checked="" type="checkbox"/>	<input checked="" type="checkbox"/>	<input checked="" type="checkbox"/>	<input checked="" type="checkbox"/>	<input checked="" type="checkbox"/>
Manecilla del portón trasero en el color de la carrocería	<input checked="" type="checkbox"/>	<input checked="" type="checkbox"/>	<input checked="" type="checkbox"/>	<input checked="" type="checkbox"/>	<input checked="" type="checkbox"/>
Cristales traseros tintados tipo privacidad		<input checked="" type="checkbox"/>	<input checked="" type="checkbox"/>	<input checked="" type="checkbox"/>	<input checked="" type="checkbox"/>
Emblema ST-Line en aleta		<input checked="" type="checkbox"/>			
Emblema Vignale en aleta y parte trasera			<input checked="" type="checkbox"/>		
Emblema A-Line en aleta				<input checked="" type="checkbox"/>	
Emblema ST trasero					<input checked="" type="checkbox"/>
Railes de techo en negro				<input type="checkbox"/>	
Protectores de puertas					<input type="checkbox"/>
Protectores de estribo delanteros exclusivos ST-Line		<input checked="" type="checkbox"/>			
Protectores de estribo delanteros exclusivos Vignale			<input checked="" type="checkbox"/>		
Protectores de estribo delanteros exclusivos Active				<input checked="" type="checkbox"/>	
Protectores de estribo delanteros exclusivos ST					<input checked="" type="checkbox"/>
Juego de pedales deportivos con cubrepedales de acero inoxidable y apliques de goma (caja de cambios manual solamente)		<input checked="" type="checkbox"/>			
Forro del techo moldeado no tejido	<input checked="" type="checkbox"/>				
Encendedor (en lugar de toma de corriente de 12 V)	<input type="checkbox"/>	<input type="checkbox"/>	<input type="checkbox"/>	<input type="checkbox"/>	<input type="checkbox"/>

De serie

Opcional, con coste adicional

Parte de un paquete opcional, con coste adicional

*La llanta seleccionada se montará con el tamaño de neumático indicado, pero no es posible seleccionar la marca de neumático. **Disponible a mediados de 2019.
Nota: Las llantas y los neumáticos de 18" disponibles en el Ford Fiesta están diseñados para proporcionar más funciones de conducción deportiva y una calidad de suspensión más firme con respecto a las llantas de 15" y 16" estándar.
 Para todas las llantas de 17" y 18" se requiere limitador de la cremallera de la dirección (montaje en fábrica y en concesionario).

Experiencia de conducción

	Trend	ST-Line	Vignale	Active	ST
Asistencia al conductor					
Sensores de aparcamiento por ultrasonido traseros	☒	●	●	●	☒
Control de crucero con limitador de velocidad ajustable		●	●	●	●
Cámara de visión trasera		☒	●	☒	□
Servodirección eléctrica (EPAS)	●	●	●	●	●
Iluminación exterior					
Luces antiniebla (incluidas luces estáticas de viraje) con marco en brillo				●	
Luces antiniebla (incluidas luces estáticas de viraje) ST-Line		●			
Luces antiniebla (incluidas luces estáticas de viraje) con marco en negro ST					●
Luces antiniebla (incluidas luces estáticas de viraje) con marco de aluminio satinado exclusivo Vignale			●		
Pilotos antiniebla	●	●	●	●	●
Faros con reflector halógeno, marco negro y luces de conducción diurna	●	●	●	●	●
Faros con proyector halógeno, marco negro, luces de conducción diurna LED y luces traseras LED		□	●	□	
Faros con proyector halógeno, marco gris, luces de conducción diurna LED y luces traseras LED					●
Faros full LED ST con marco gris, luces de conducción diurna LED y luces traseras LED					□
Faros completamente LED con marco negro, luces de conducción diurna y luces traseras LED		□	□		
Faros automáticos	●	●			
Faros automáticos y luces de carretera automáticas		☒	●	☒	●
Pilotos no LED, partidos	●	●		●	
Pilotos con tecnología LED, partidos		☒	●		●

Experiencia de conducción

	Trend	ST-Line	Vignale	Active	ST
Suspensión					
Suspensión para trabajo estándar (amortiguadores delanteros MacPherson y barra antivuelco, suspensión trasera torsional)	●		●		
Suspensión deportiva		●			
Suspensión para firmes irregulares				●	
Suspensión exclusiva ST					●
Instrumentos y mandos					
Volante de 3 radios de poliuretano (no disponible con caja de cambios automática)	●				
Volante de 3 radios, forrado en piel (de serie con caja de cambios automática) (incluye freno de mano de cuero y pomo de la palanca selectora de cuero)		●	●	●	●
Volante calefactado, forrado en cuero (incluye asientos calefactados)	☒	☒	●	☒	●
Columna de la dirección: ajustable en inclinación y profundidad	●	●	●	●	●
Paquetes opcionales					
Paquete City: Sensores de parking traseros y retrovisores plegables ajustables eléctricamente con intermitentes y luces de iluminación del suelo	□	●	●	●	
Paquete Performance: LSD diferencial de deslizamiento limitado, Launch Control, control de arranque con panel dedicado en cuadro de instrumentos y performance shift lights.					□

De serie ●

Opcional, con coste adicional □

Parte de un paquete opcional, con coste adicional ☒

**Disponible a mediados de 2019.

Eficiencia y rendimiento

	Trend	ST-Line	Vignale	Active	ST
Motor					
Auto-Start-Stop	<input type="checkbox"/>	<input type="checkbox"/>	<input type="checkbox"/>	<input checked="" type="checkbox"/>	<input type="checkbox"/>
Tecnología					
Ordenador/combustible a bordo	<input checked="" type="checkbox"/>	<input checked="" type="checkbox"/>	<input checked="" type="checkbox"/>	<input checked="" type="checkbox"/>	<input checked="" type="checkbox"/>

Confort y comodidad

	Trend	ST-Line	Vignale	Active	ST
Confort interior					
Techo panorámico practicable		<input type="checkbox"/>	<input type="checkbox"/>	<input type="checkbox"/>	<input type="checkbox"/>
Tirador de puerta con acabado cromado	<input checked="" type="checkbox"/>	<input checked="" type="checkbox"/>	<input checked="" type="checkbox"/>	<input checked="" type="checkbox"/>	<input checked="" type="checkbox"/>
Guantera iluminada	<input checked="" type="checkbox"/>	<input checked="" type="checkbox"/>	<input checked="" type="checkbox"/>	<input checked="" type="checkbox"/>	<input checked="" type="checkbox"/>
Consola central normal, con compartimentos guardaobjetos abiertos, toma eléctrica de 12 V y 2 portavasos	<input checked="" type="checkbox"/>	<input checked="" type="checkbox"/>	<input checked="" type="checkbox"/>	<input checked="" type="checkbox"/>	<input checked="" type="checkbox"/>
Consola central de gama alta con reposabrazos y área guardaobjetos con tapadera, conectividad USB y toma eléctrica de 12 V	<input type="checkbox"/>	<input type="checkbox"/>	<input checked="" type="checkbox"/>	<input type="checkbox"/>	<input checked="" type="checkbox"/>
Consola de techo delantera con portagafas de sol		<input checked="" type="checkbox"/>	<input checked="" type="checkbox"/>	<input checked="" type="checkbox"/>	<input checked="" type="checkbox"/>
Sistemas de audio y comunicación					
Radio con pantalla táctil de 8", seis altavoces (cuatro delanteros, dos traseros), compatibilidad MP3, mandos en el volante, Ford SYNC 2.5, Apple CarPlay, Android Auto, Asistente de emergencia*, llamadas manos libres, Bluetooth®, modo de privacidad y conexión USB para dispositivos de reproducción externos	<input checked="" type="checkbox"/>	<input checked="" type="checkbox"/>		<input checked="" type="checkbox"/>	
Radio con pantalla táctil de 8", siete altavoces (cuatro delanteros, dos traseros y uno central), compatibilidad MP3, mandos en el volante, Ford SYNC 3 con control por voz, sistema de navegación y FordPass Connect, Apple CarPlay, Android Auto, Asistente de emergencia*, llamadas manos libres, Bluetooth®, interfaz Passport de teléfono móvil 4G, modo de privacidad y conexión USB para dispositivos de reproducción externos		<input type="checkbox"/>	<input checked="" type="checkbox"/>	<input type="checkbox"/>	
Radio con pantalla táctil de 8", 10 altavoces (cuatro delanteros, cuatro traseros y un subwoofer) con altavoz de bajos, compatibilidad MP3, mandos en el volante, sistema exclusivo de audio B&O, Ford SYNC 3 con control por voz, sistema de navegación con FordPass Connect, Apple CarPlay, Android Auto, Asistente de emergencia*, llamadas manos libres, Bluetooth®, interfaz Passport de teléfono móvil 4G, modo de privacidad y conexión USB para dispositivos de reproducción externos					<input checked="" type="checkbox"/>
Radio con DAB (emisión de audio digital) y pantalla táctil de 8", diez altavoces (cuatro delanteros, cuatro traseros y un subwoofer) con altavoz de bajos, compatibilidad MP3, mandos en el volante, sistema exclusivo de audio B&O, Ford SYNC 3 con control por voz, Apple CarPlay, Android Auto, Asistente de emergencia*, llamadas manos libres, GPS y Bluetooth®, FordPass Connect modo de privacidad, conexión USB para dispositivos de reproducción externos y aire acondicionado con climatizador bizona		<input type="checkbox"/>		<input type="checkbox"/>	
Climatización					
Aire acondicionado con control manual	<input checked="" type="checkbox"/>				
Aire acondicionado – Control electrónico automático de la temperatura (EATC)	<input type="checkbox"/>	<input checked="" type="checkbox"/>	<input checked="" type="checkbox"/>	<input checked="" type="checkbox"/>	<input checked="" type="checkbox"/>
Iluminación interior					
Luz de cortesía delantera y trasera halógena en el techo	<input checked="" type="checkbox"/>				
Luz de cortesía, luz de lectura delantera y trasera LED en el techo		<input checked="" type="checkbox"/>	<input checked="" type="checkbox"/>	<input checked="" type="checkbox"/>	<input checked="" type="checkbox"/>
Luces de cortesía, iluminación ambiental LED de cortesía (un solo color), portavasos	<input type="checkbox"/>	<input type="checkbox"/>			
Luces de cortesía – Iluminación de cortesía ambiental de LED (en un solo color), zona del hueco para los pies, portavasos, bolsillos para mapas en puertas, luces de lectura delanteras y traseras			<input checked="" type="checkbox"/>	<input type="checkbox"/>	<input checked="" type="checkbox"/>

De serie

Opcional, con coste adicional

Parte de un paquete opcional, con coste adicional

*El Asistente de emergencia de Ford es una innovadora función de SYNC que emplea un teléfono móvil conectado y vinculado por Bluetooth® para ayudar a los ocupantes del vehículo a realizar una llamada directa al centro de comunicaciones local tras un accidente en el que se hayan desplegado los airbags o se haya desconectado la bomba de combustible. Esta función está activa en más de 40 países y regiones europeos.

Confort y comodidad

	Trend	ST-Line	Vignale	Active	ST
Asientos					
Asientos delanteros de estilo confort	■				
Asientos delanteros de estilo deportivo		■	■	■	
Asientos delanteros de estilo premium ST					■
Asiento delantero con ajuste manual de altura y avance/retroceso del asiento de conductor	■	■	■	■	■
Asiento delantero con ajuste manual de avance/retroceso del asiento de acompañante	□	□	■	■	■
Asiento delantero con ajuste manual del apoyo lumbar del asiento de conductor	□	■	■	■	■
Asiento delantero con regulador manual de 4 posiciones para el conductor con basculación de la banqueta (incluye regulador de 4 posiciones para el acompañante con regulación de la banqueta)					■
Asiento delantero con ajuste manual del apoyo lumbar del asiento de acompañante	◻	◻	■	□	■
Asientos delanteros con banqueta y respaldo calefactados	◻	◻		◻	■
Asiento trasero con banqueta y respaldo abatibles 60:40	■	■	■	■	■
Reposacabezas central en el asiento trasero	■	■	■	■	■
Bolsillos para mapas en los respaldos de los asientos del conductor y acompañante		■	■	■	■
Instrumentos y mandos					
Retrovisores de las puertas eléctricos y calefactados, intermitente integrado, carcasas del color de la carrocería	■	■		■	■
Retrovisores de las puertas eléctricos y calefactados, plegables, intermitente integrado, carcasas del color de la carrocería con luces de iluminación del suelo	◻	◻	■	◻	□
Limpia/lavaluneta del portón trasero	■	■	■	■	■
Limpiaparabrisas estándar con ajuste de intervalos para 6 velocidades	■	■		■	
Limpiaparabrisas automático con sensor de lluvia	◻	◻	■	◻	■

Confort y comodidad

	Trend	ST-Line	Vignale	Active	ST
Freno de mano					
Freno de mano en plástico	■				
Freno de mano forrado en cuero con pomo de la palanca de cambios cromado (incluido con volante forrado en cuero)	◻	■	■	■	■
Freno de mano forrado en cuero con aplique en rojo		◻			
Pomo de la palanca selectora de poliuretano	■				
Pomo de la palanca de selectora forrado en cuero (incluido con volante en cuero)				■	
Pomo de la palanca selectora Vignale, forrado en cuero (estándar con caja de cambios manual)			■		
Pomo de la palanca selectora ST-Line, forrado en cuero con aplique de aluminio y costura del fuelle en Metal Grey		■			
Pomo de la palanca selectora ST-Line, forrado en cuero con aplique de aluminio y costura del fuelle en rojo		◻			
Pomo de la palanca selectora ST, con inserción en aluminio y letras en rojo					■
Sistema de apertura y arranque sin llave de Ford con botón de arranque Ford Power (vehículo sin llave)		■	■	■	■
Ventanillas traseras manuales (5 puertas)	■				
Ventanillas delanteras eléctricas con función de pulsación única en el lado del conductor	■	■	■	□	■
Ventanillas delanteras y traseras eléctricas con función de pulsación única en el lado del conductor, cierre global (5 puertas)		■	■	■	■
Tecnología					
Ford MyKey	■	■	■	■	■
Retrovisor estándar	■	■		■	
Retrovisor antideslumbrante automático	◻	◻	■	◻	■
Paquetes opcionales					
Paquete Invierno: Volante de piel calefactado y asientos delanteros calefactados (asiento y respaldo)		□	□	□	□
Paquete Visibilidad: limpiaparabrisas con sensor de lluvia, espejo retrovisor interior autocrómico y bocina de doble tono		■	■	■	■

De serie ■

Opcional, con coste adicional □

Parte de un paquete opcional, con coste adicional ◻

*El Asistente de emergencia de Ford es una innovadora función de SYNC que emplea un teléfono móvil conectado y vinculado por Bluetooth® para ayudar a los ocupantes del vehículo a realizar una llamada directa al centro de comunicaciones local tras un accidente en el que se hayan desplegado los airbags o se haya desconectado la bomba de combustible. Esta función está activa en más de 40 países y regiones europeos.

Seguridad y protección

	Trend	ST-Line	Vignale	Active	ST
Seguridad					
Retrovisores exteriores con sistema de información de puntos ciegos con alerta de tráfico cruzado (incluye retrovisores autoplegables con luces de iluminación del suelo)		<input type="checkbox"/>	<input type="checkbox"/>	<input type="checkbox"/>	<input type="checkbox"/>
Parabrisas acústico laminado		<input checked="" type="checkbox"/>	<input checked="" type="checkbox"/>	<input checked="" type="checkbox"/>	<input checked="" type="checkbox"/>
Tira de sujeción para el botiquín		<input checked="" type="checkbox"/>	<input checked="" type="checkbox"/>	<input checked="" type="checkbox"/>	<input checked="" type="checkbox"/>
Espacio de almacenamiento para el triángulo de emergencia	<input checked="" type="checkbox"/>	<input checked="" type="checkbox"/>	<input checked="" type="checkbox"/>	<input checked="" type="checkbox"/>	<input checked="" type="checkbox"/>
Sistema de protección inteligente (IPS) ¹⁾	<input checked="" type="checkbox"/>	<input checked="" type="checkbox"/>	<input checked="" type="checkbox"/>	<input checked="" type="checkbox"/>	<input checked="" type="checkbox"/>
Airbags de conductor y acompañante ²⁾ (de etapa única)	<input checked="" type="checkbox"/>	<input checked="" type="checkbox"/>	<input checked="" type="checkbox"/>	<input checked="" type="checkbox"/>	<input checked="" type="checkbox"/>
Airbags de impacto frontal lateral ¹⁾	<input checked="" type="checkbox"/>	<input checked="" type="checkbox"/>	<input checked="" type="checkbox"/>	<input checked="" type="checkbox"/>	<input checked="" type="checkbox"/>
Airbags laterales de cortina delanteros y traseros ¹⁾	<input checked="" type="checkbox"/>	<input checked="" type="checkbox"/>	<input checked="" type="checkbox"/>	<input checked="" type="checkbox"/>	<input checked="" type="checkbox"/>
Puntos de fijación detrás de la 1.ª fila del sistema de separación de la carga (disponible solamente en versión familiar), (los sistemas de separación de la carga para la 1.ª y la 2.ª fila no son intercambiables, malla metálica de separación de la carga disponible como accesorio solamente)	<input checked="" type="checkbox"/>	<input checked="" type="checkbox"/>	<input checked="" type="checkbox"/>	<input checked="" type="checkbox"/>	<input checked="" type="checkbox"/>
Asientos con anclajes ISOFIX para asientos infantiles ¹⁾	<input checked="" type="checkbox"/>	<input checked="" type="checkbox"/>	<input checked="" type="checkbox"/>	<input checked="" type="checkbox"/>	<input checked="" type="checkbox"/>
Recordatorio de cinturón de seguridad (delante y detrás)	<input checked="" type="checkbox"/>	<input checked="" type="checkbox"/>	<input checked="" type="checkbox"/>	<input checked="" type="checkbox"/>	<input checked="" type="checkbox"/>
Protección					
Gancho de remolque desmontable (incluido kit de conector eléctrico de 13 terminales)	<input type="checkbox"/>		<input type="checkbox"/>	<input type="checkbox"/>	
Cierre centralizado de control remoto con dos llaves abatibles	<input checked="" type="checkbox"/>			<input checked="" type="checkbox"/>	
Cierre centralizado/doble con mando a distancia y dos llaves abatibles	<input type="checkbox"/>	<input type="checkbox"/>	<input type="checkbox"/>	<input type="checkbox"/>	
Alarma perimétrica y volumétrica (se requiere cierre centralizado/doble con mando a distancia)	<input type="checkbox"/>	<input type="checkbox"/>	<input type="checkbox"/>	<input type="checkbox"/>	<input type="checkbox"/>
Frenos					
Sistema de frenos antibloqueo (ABS) ¹⁾ con distribución electrónica de la potencia de frenado (EBD) ¹⁾	<input checked="" type="checkbox"/>	<input checked="" type="checkbox"/>	<input checked="" type="checkbox"/>	<input checked="" type="checkbox"/>	<input checked="" type="checkbox"/>
Control electrónico de estabilidad ¹⁾ con control de tracción ¹⁾ y asistencia de frenada de emergencia (EBA) ¹⁾	<input checked="" type="checkbox"/>	<input checked="" type="checkbox"/>	<input checked="" type="checkbox"/>	<input checked="" type="checkbox"/>	<input checked="" type="checkbox"/>
Aviso de frenada de emergencia ²⁾ – Las luces de freno parpadearán de forma automática al frenar a fondo	<input type="checkbox"/>	<input type="checkbox"/>	<input type="checkbox"/>	<input type="checkbox"/>	<input type="checkbox"/>

Seguridad y protección

	Trend	ST-Line	Vignale	Active	ST
Instrumentos y mandos					
Sistema de mantenimiento de carril (incluidos aviso de cambio de carril y aviso de mantenimiento de carril) (incluye cámara de visión delantera)	<input checked="" type="checkbox"/>	<input checked="" type="checkbox"/>	<input checked="" type="checkbox"/>	<input checked="" type="checkbox"/>	<input checked="" type="checkbox"/>
Limitador de velocidad	<input type="checkbox"/>	<input type="checkbox"/>	<input checked="" type="checkbox"/>	<input type="checkbox"/>	<input checked="" type="checkbox"/>
Tecnología					
Control electrónico de estabilidad (ESC) mejorado ¹⁾ con control de tracción ¹⁾ , Asistencia en frenadas de emergencia (EBA) ¹⁾ , Asistencia en arranques en pendiente (HSA) ²⁾ y control de estabilidad del remolque ¹⁾	<input checked="" type="checkbox"/>	<input checked="" type="checkbox"/>	<input checked="" type="checkbox"/>	<input checked="" type="checkbox"/>	<input checked="" type="checkbox"/>
Asistente de arranque en pendiente ²⁾	<input checked="" type="checkbox"/>	<input checked="" type="checkbox"/>	<input checked="" type="checkbox"/>	<input checked="" type="checkbox"/>	<input checked="" type="checkbox"/>
Sistema de control de presión de los neumáticos ¹⁾	<input checked="" type="checkbox"/>	<input checked="" type="checkbox"/>	<input checked="" type="checkbox"/>	<input checked="" type="checkbox"/>	<input checked="" type="checkbox"/>
Asistencia de precolisión con frenado activo	<input type="checkbox"/>	<input type="checkbox"/>	<input type="checkbox"/>	<input type="checkbox"/>	

De serie

Opcional, con coste adicional

Parte de un paquete opcional, con coste adicional

¹⁾Función de seguridad ²⁾Función de asistencia al conductor. **Disponible a mediados de 2019.

♦Nota: No se debe colocar nunca un asiento para niños en el asiento del acompañante si el vehículo Ford está equipado con airbag del acompañante y dicho airbag está activado. El sitio más seguro para los niños es el asiento trasero, con la debida sujeción.



Interior

Moqueta y tapicería

- Alfombrillas delanteras de terciopelo
- Alfombrillas delanteras y traseras de terciopelo
- Alfombrillas delanteras y traseras deluxe
- Alfombrillas delanteras y traseras con respaldos rojos
- Alfombrillas delanteras y traseras Vignale de velour
- Alfombrillas delanteras y traseras Verde Menta con costuras en contraste
- Alfombrillas delanteras y traseras Azul Impact con costuras en contraste
- Alfombrillas delanteras y traseras Active, Premium

Funcionalidad exterior

- Protectores de canto de puerta
- Sistema de repostaje sin tapón Easy Fuel de Ford

Maletero

Espacio de carga variable en el maletero (elimina la tira de sujeción para el botiquín y el espacio de almacenamiento para el triángulo de emergencia)

	Trend	ST-Line	Vignale	Active	ST
Alfombrillas delanteras de terciopelo	<input checked="" type="checkbox"/>			<input checked="" type="checkbox"/>	
Alfombrillas delanteras y traseras de terciopelo	<input type="checkbox"/>				
Alfombrillas delanteras y traseras deluxe		<input checked="" type="checkbox"/>			<input checked="" type="checkbox"/>
Alfombrillas delanteras y traseras con respaldos rojos					
Alfombrillas delanteras y traseras Vignale de velour			<input checked="" type="checkbox"/>		
Alfombrillas delanteras y traseras Verde Menta con costuras en contraste	<input checked="" type="checkbox"/>				
Alfombrillas delanteras y traseras Azul Impact con costuras en contraste	<input checked="" type="checkbox"/>				
Alfombrillas delanteras y traseras Active, Premium					
Protectores de canto de puerta	<input type="checkbox"/>	<input type="checkbox"/>	<input type="checkbox"/>	<input type="checkbox"/>	<input type="checkbox"/>
Sistema de repostaje sin tapón Easy Fuel de Ford	<input checked="" type="checkbox"/>	<input checked="" type="checkbox"/>	<input checked="" type="checkbox"/>	<input checked="" type="checkbox"/>	<input checked="" type="checkbox"/>
Espacio de carga variable en el maletero (elimina la tira de sujeción para el botiquín y el espacio de almacenamiento para el triángulo de emergencia)	<input type="checkbox"/>	<input type="checkbox"/>	<input checked="" type="checkbox"/>	<input type="checkbox"/>	<input type="checkbox"/>

3-puertas & 5-puertas

1,093L

Cargado hasta la bandeja portaobjetos.

311L

Cargado hasta el techo.

Dimensiones

	Fiesta		Fiesta ST-Line		Fiesta Active	Fiesta ST	
	3 puertas	5 puertas	3 puertas	5 puertas	5 puertas	3 puertas	5 puertas
Longitud total sin/con gancho de remolque (mm)	4040/4140	4040/4140	4065/4140	4065/4140	4068/4140	4068/-	4068/-
Anchura total con/sin retrovisores (mm)	1941/1735	1941/1735	1941/1735	1941/1735	1941/1756	1941/1735	1941/1735
Anchura total con retrovisores plegados (mm)	1783	1783	1783	1783	1783	1783	1783
Altura total con/sin railes de techo (mm) (descargado)	1476	1476	1466	1466	1498/1495	1469	1469
Distancia mínima entre pasos de rueda (mm) (en maletero)	980	980	980	980	980	980	980
Radio de giro: tope a tope (m)	9,8	9,8	10,0	10,0	10,3	11,0	11,0
Dimensiones interiores							
Espacio hasta el techo en asientos de la 1.ª fila (mm) (sin techo panorámico)	992	992	992	992	992	992	992
Espacio para las piernas en asientos de la 1.ª fila (mm) (máximo con asiento en la posición a media altura lo más atrás posible)	1125	1125	1125	1125	1125	1125	1125
Espacio para los hombros en asientos de la 1.ª fila (mm)	1350	1347	1350	1347	1347	1350	1347
Espacio hasta el techo en asientos de la 2.ª fila (mm) (sin techo panorámico)	955	955	955	955	955	955	955
Espacio para las piernas en asientos de la 2.ª fila (mm) (máximo con asiento en la posición a media altura lo más atrás posible)	835	835	835	835	835	835	835
Espacio para los hombros en asientos de la 2.ª fila (mm)	1300	1301	1300	1301	1301	1300	1301
Capacidad del maletero (litros)*							
Configuración de 5 asientos (cargado hasta la bandeja trasera) (con kit de reparación de neumáticos)	311	311	311	311	311	311	311
Modo de 2 asientos (cargado hasta el techo) (con kit de reparación de neumáticos)	1093	1093	1093	1093	1093	1093	1093
Espacio de carga							
Altura máxima de carga (mm)	824	824	824	824	824	824	824
Anchura de carga entre pasos de rueda (mm)	984	984	984	984	984	984	984
Longitud de carga (a la altura del piso hasta 2ª fila de asientos) (mm)	723	723	723	723	723	723	723
Capacidad del depósito de combustible (litros)							
Gasolina	42	42	42	42	42	42	42
Diésel	42	42	42	42	42	n/a	n/a

*Las dimensiones pueden variar según el modelo y el equipamiento.

ST-Line

Altura: 1,466 mm



Anchura: 1,735 mm
(con retrovisores: 1,941mm)



Longitud: 4,040 mm

Active

Altura: 1,495 mm
(with roof rails: 1,498 mm)



Anchura: 1,756 mm
(con retrovisores: 1,941 mm)



Longitud: 4,068 mm

Fiesta ST-Line 3 & 5-door

Height: 1,466 mm
(ST: 1,469 mm)



Anchura: 1,735 mm
(con retrovisores: 1,941)



Longitud: 4,040 mm (ST: 4,068 mm)

Mantenimiento fácil y asequible.

Aprovecha la gama de extraordinarios servicios y sácale el máximo partido a tu coche, todo el tiempo que lo tengas.

Servicio Posventa FORD

La increíble sensación de despreocuparse.

En Ford tenemos una misión: adelantarnos a tus necesidades y las de tu vehículo para que tú no tengas que preocuparte por nada. Por eso te ofrecemos las Revisiones Oficiales Ford, donde tendrás precios cerrados, claros y transparentes recomendados por el fabricante para mantener el vehículo en perfectas condiciones y, además:

- **Video Check con la inspección de tu vehículo**
- **Servicio gratuito de asistencia en carretera en Europa**
- **Registro digital de servicio**
- **Servicio de movilidad para ayudarte a mantenerte en movimiento**
- **Un número único gratuito para conectarte a todos los servicios Ford: 900 80 70 90**

FORD PROTECT

Amplía la protección mecánica para tu coche hasta 7 años con Ford Protect.

En Ford siempre hemos cuidado de tu coche, por eso te garantizamos una extensión de coberturas en averías mecánicas y eléctricas durante 7 años, desde la fecha de primera matriculación, en cualquier punto de la red de Talleres Autorizados Ford.

Elige el plan que mejor te convenga en función de los kilómetros que realices:

- **7 años/100.000 kms**
- **7 años/140.000 kms**
- **7 años/200.000 kms**

FORD PROTECT MANTENIMIENTO

Más protección con menos preocupaciones.

Ford Protect Mantenimiento incluye una serie de ventajas para que disfrutes de la tranquilidad total:

- **Mayor seguridad:** Cubre las Revisiones Oficiales
- **Sin sorpresas:** A precios de hoy sin estar expuesto a cambios en el futuro
- **Accesibilidad:** Podrás pagarlo cómodamente junto con la cuota de financiación
- **Valor añadido:** Incrementa el valor de tu coche

Solo tienes que seleccionar el Ford Protect Mantenimiento que mejor se adapte a tus necesidades.

- **3 años/3 servicios**
- **4 años/4 servicios**
- **5 años/5 servicios**

Consulta en tu concesión Ford de confianza la opción para vehículos con intervalos de mantenimiento de 2 años.

Adquiere-lo en tu concesión en el momento de comprar tu vehículo o antes de pasar tu primera Revisión Oficial Ford y olvídate de los gastos futuros.

*La duración del Ford Protect Mantenimiento comienza en la fecha de inicio de la Garantía de vehículo nuevo (fecha de primera matriculación). La duración del contrato y el kilometraje estimado determina el número de mantenimientos que se realizan en cada Ford Protect Mantenimiento.

FORD PROTECT ASSISTANCE

Estamos donde nos necesites.

Para tu mayor tranquilidad disfruta de la asistencia en carretera gratuita durante un año* cada vez que pases la Revisión Oficial Ford y renuévala de por vida sin límites de kilómetros ni antigüedad de tu coche.

*12 meses de cobertura (24 en modelos de intervalos de mantenimiento ampliados) o hasta la próxima Revisión, lo que antes suceda.



FORD Fiesta Pasos siguientes



Prueba

Visita tu concesionario Ford y prueba el Ford Fiesta de nueva generación por ti mismo.



Configura

Visita tu concesionario para configurar y averiguar el precio de tu nuevo Ford Fiesta.



Financiación

A la hora de financiar tu vehículo, confía en la experiencia de Ford Credit. Te ofrecemos una amplia gama de productos financieros, tanto para uso privado como profesional (autónomos y empresas):

Ford Financiación, Ford MultiOpción, Ford Leasing y Ford Renting.

Para obtener más información sobre nuestros productos financieros, por favor, contacta con tu Concesionario Ford más cercano. O bien visita: www.fordcredit.es



Mantenimiento

Cuando sales conduciendo tu nuevo vehículo, nosotros te acompañamos en todo momento. Ford cuenta con una extensa red de servicios autorizados para ayudarte a mantener tu vehículo en las mejores condiciones.

Y, en el caso de que alguna vez necesites reparar tu nuevo Ford tras un accidente, la red de concesionarios y talleres autorizados Ford es el lugar ideal para devolver tu vehículo a su estado original y ponerlo de nuevo en carretera lo antes posible.

Además, todas las versiones del nuevo Fiesta tienen intervalos de mantenimiento de 2 años/30.000 km.



FordPass

FordPass una nueva plataforma que te hará replantearte tu forma de moverte. Gracias a una serie de soluciones personales, digitales y físicas, incluyendo localizar un espacio de aparcamiento, FordPass te proporcionará más opciones de movilidad para que puedas llegar más lejos de lo que nunca pensaste. Encuentra más información en www.ford.es



Contacto

Teléfono: 900 80 70 90 o visita www.ford.es



Garantía y Planes de Ford Protect

- Garantía base 2 años¹/kilometraje ilimitado
- Ford Protect Assistance 1 año o hasta la siguiente revisión oficial²
- Ford Protect 7 años/100.000km y Ford Protect Mantenimiento (Mantenimientos programados)
- Garantía de pintura 2 años/kilometraje ilimitado
- Garantía anti perforación 12 años/kilometraje ilimitado

Todas las versiones de Fiesta



De serie

Opcional, con coste adicional

¹A partir de la fecha de primera matriculación. Sujeto a términos y condiciones. ²Lo que primero ocurra. En algunas versiones el periodo de cobertura se extiende a 2 años (Ver Carpeta de Servicios)

Ilustraciones, descripciones y especificaciones. El contenido de esta publicación es correcto en el momento de pasar a imprenta. Ford tiene una política de desarrollo permanente de sus productos, Ford recomienda encarecidamente que consulte el contenido actualizado de esta publicación en su concesionario y en la página web www.ford.es. **Equipamiento opcional.** Cuando en esta publicación se describa una característica o función como "Opción" o "Montaje/paquete opcional", se asumirá que conlleva un coste adicional al precio base del vehículo, a menos que se especifique lo contrario. Todos los modelos y combinaciones de colores están sujetos a disponibilidad. **Nota:** Algunas de las imágenes que aparecen en este catálogo corresponden a un modelo anterior a la producción y/o están generadas por ordenador. Por tanto, el diseño y las características de la versión final del vehículo pueden variar en algunos aspectos. Asimismo, algunas de las características que se muestran en los vehículos pueden ser opcionales. **Nota:** Este catálogo incluye accesorios originales de Ford, así como una serie de productos de nuestros proveedores. La instalación de accesorios puede influir en el consumo de combustible de tu vehículo. **+** Los accesorios identificados como de otros proveedores son una cuidadosa selección de productos que se presentan con sus propias marcas, no sujetos a la garantía Ford sino a la garantía del fabricante, cuyos detalles se pueden obtener de su punto de venta de la red Ford. **Nota:** La marca y los logotipos de iPod son propiedad de Apple Inc. Ford Motor Company y sus compañías filiales disponen de autorización para hacer uso de los mismos. Las demás marcas registradas y nombres comerciales pertenecen a sus dueños correspondientes. **Nota:** Algunas de las funciones de seguridad y asistencia al conductor descritas en esta publicación están diseñadas para funcionar con sensores, cuyo rendimiento puede verse afectado en determinadas condiciones ambientales o meteorológicas.

Este vehículo y todos sus componentes así como los recambios originales, han sido diseñados y fabricados atendiendo a la Normativa Legal destinada a prevenir y reducir al mínimo la repercusión en el Medio Ambiente, mediante la utilización de materiales reciclados/reciclables, adoptando las medidas dirigidas a conseguir un adecuado reciclado para la conservación y mejora de la calidad ambiental.

A fin de cumplir con los objetivos de descontaminación y fomento del reciclado y reutilización de componentes de los vehículos al final de su vida útil, Ford ha concertado en España una extensa Red de Centros Autorizados de Tratamiento (CATS), bajo la denominación de SIGRAUTO (para consultas www.sigrauto.com), que garantizan su adecuado tratamiento medioambiental, a los cuales deberá dirigirse para la entrega, sin desmontaje previo de componentes, del vehículo. El Centro Autorizado de Tratamiento facilitará el Certificado de Destrucción y tramitará la baja en la DGT.

Resolución alternativa de litigios en materia de consumo

A los efectos previstos en la Ley 7/2017, de 2 de noviembre, relativa a la resolución alternativa de litigios en materia de consumo, se le informa que FORD ESPAÑA, S.L. no se encuentra adherida a una entidad de resolución alternativa de litigios de consumo salvo en el supuesto indicado más abajo, pudiendo dirigirse al Centro de Relaciones con Clientes, teléfono 902 442 442 y dirección de correo electrónico crcspain@ford.com.

En el supuesto de reclamación relacionada con la publicidad de Ford España, S.L., podrá acudir realizar su reclamación ante la Asociación para la Autorregulación de la Comunicación Comercial (AUTOCONTROL) cuya página web es <http://www.autocontrol.es/>, a la que Ford España, S.L. está adherida.



Cuando haya terminado con este catálogo, por favor recicla.



Ford y BP – Trabajando juntos para reducir el consumo de combustible y de emisiones.

Published by Ford Motor Company Limited, Brentwood, Essex, England. Registered in England No. 235446. BJNI 206839, FoE O38E PN 971501/0419/28m/ESP es March 2019. © Ford Motor Company Limited.

MY 2019 ESP es



TEST 2017

