

# Ford RANGER



Go Further



Visionario. Ingenioso. Sorprendente.  
Todos los vehículos llevan su firma.

*Henry Ford*



## La robustez Ford de siempre.

Cada componente del Ford Ranger ha sido diseñado con un objetivo claramente definido en lo que se refiere a fiabilidad y resistencia: calidad fabricada para durar.



### Probado en condiciones extremas

Desde los primeros prototipos cubiertos de escarcha que arrancaban a  $-40^{\circ}\text{C}$  a altitudes de 4500 metros apenas con oxígeno, hasta vehículos bajo un sol abrasador con remolques cargados a tope ascendiendo pendientes a temperaturas de  $50^{\circ}\text{C}$ , el Ford Ranger ha sido sometido a condiciones extremas.

### Cierra 84 000 veces

El vehículo entero se somete a una serie de rigurosas pruebas, desde la transmisión hasta las puertas, proporcionando al Ford Ranger excelentes niveles de durabilidad y calidad de diseño. Esta atención a los detalles ha ayudado a poder prolongar los intervalos de servicio a 30 000 km o 2 años como máximo.



## Ahorro, gran potencia

Los avanzados motores Duratorq TDCi de bajo consumo de Ford Ranger utilizan una tecnología avanzada, que incluye AdBlue y un filtro de partículas Diesel de recubrimiento metálico (cDPF), para cumplir la rigurosa normativa de emisiones de Euro VI de la UE. El motor 2.2L Duratorq TDCi Diesel de 4 cilindros utiliza turbocompresores de geometría variable para conseguir una mayor potencia de 130 CV (96 kW) y un mayor par (330 Nm), o bien una potencia de 160 CV (118 kW) y un par de 385 Nm; consiguiendo un consumo de combustible combinado y unas emisiones de CO<sub>2</sub> de 6,5 L/100 km y 171 g/km en las versiones 4x4 con caja de cambios manual y motor de 160 CV equipadas con el nuevo eje con relación final de 3,15 y Auto-Start-Stop (de serie). Por su parte, el motor 3.2L Duratorq TDCi Diesel de 5 cilindros proporciona 200 CV (147 kW) y un par máximo de 470 Nm, con un 90 por ciento de esta impresionante potencia disponible de 1500 a 2750 rpm.

## Tracción a las cuatro ruedas.

Cuando necesitas llegar a un lugar recóndito, necesitas potencia, par y tracción en abundancia. Presentamos el sistema de tracción a las cuatro ruedas de Ford Ranger con control electrónico de estabilidad (ESC).

### Sistema de tracción a las cuatro ruedas

El sistema de tracción a las cuatro ruedas del Ford Ranger proporciona un agarre optimizado gracias al completo sistema ESC. Como parte del sistema, el control de tracción ofrece excelentes prestaciones tanto en carretera como todoterreno.



### Cubo autoblocante electrónico

Cambia de tracción a dos ruedas a tracción a cuatro ruedas, y de nuevo a dos ruedas, con solo accionar un interruptor mientras el vehículo está en movimiento.

### Caja de cambios automática de 6 velocidades

La suavidad de la caja de cambios automática de 6 velocidades, con función de cambio manual secuencial, disponible para el Ford Ranger es representativa de la calidad que impregna cada aspecto del diseño.



# Tecnologías inteligentes.

El nuevo Ranger dispone de una amplia gama de tecnologías de asistencia a la conducción. El sistema de asistencia de cambio de carril, el control de crucero adaptativo con alerta de alcance, la luz de carretera automática y el sistema de control de presión de los neumáticos\* contribuyen a una experiencia de conducción más segura.



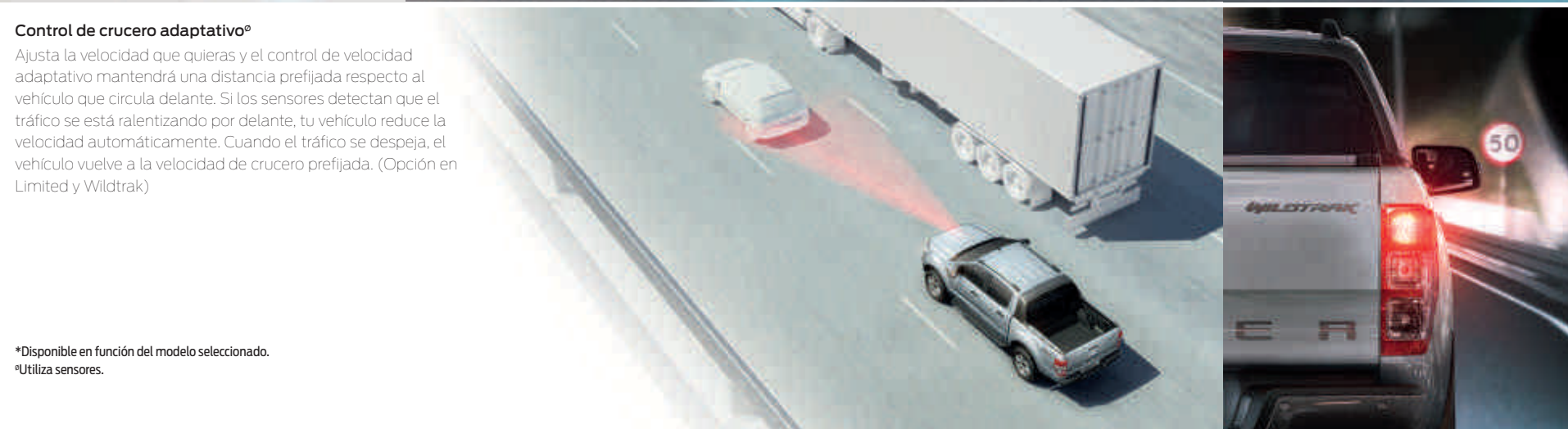
## Asistencia de Cambio de Carril® (Aviso de Cambio de Carril y Ayuda de Mantenimiento de Carril)

En cualquier momento se puede perder la concentración circulando en autopista y salirse del carril. **El Avisador de Cambio de Carril** está diseñado para detectar cuando el vehículo se acerca a una línea de carril sin haber accionado el intermitente y alerta de ello mediante vibraciones en el volante. La función de **Ayuda de Mantenimiento de Carril** corrige la dirección del vehículo para devolverlo al punto en el que estaba inicialmente. (Opción)

## Control de crucero adaptativo®

Ajusta la velocidad que quieras y el control de velocidad adaptativo mantendrá una distancia prefijada respecto al vehículo que circula delante. Si los sensores detectan que el tráfico se está ralentizando por delante, tu vehículo reduce la velocidad automáticamente. Cuando el tráfico se despeja, el vehículo vuelve a la velocidad de crucero prefijada. (Opción en Limited y Wildtrak)

\*Disponible en función del modelo seleccionado.  
®Utiliza sensores.



## Reconocimiento de señales de tráfico

Diseñado para leer automáticamente las señales de velocidad estándar que se encuentran en la carretera y mostrar el límite de velocidad en el cuadro de instrumentos del conductor. (Opción en Limited y Wildtrak, como parte del control de crucero adaptativo).

## Sensores de aparcamiento por ultrasonido®

Estos sensores, situados en la parte delantera y trasera del vehículo, se activan a velocidades inferiores a los 8 km/h, detectan los obstáculos y emiten un aviso acústico cuando el vehículo se aproxima a uno de ellos. (Solo disponible en los modelos Limited y Wildtrak; de serie en la parte trasera, opcionales en la delantera).



# Nueva tecnología para mantenerte cómodamente conectado.

El nuevo **Ford SYNC 3 con control por voz y pantalla táctil de 8"**, te permite gestos como deslizar o hacer zoom en la pantalla. La conectividad **Bluetooth®** y **USB** – junto con **Apple CarPlay**, **Android Auto**, **AppLink** y **El Asistente de Emergencia<sup>1</sup>** – te permiten integrar el **SYNC 3** con tu smartphone. Puedes personalizar la configuración de la pantalla de inicio organizando tus aplicaciones y el fondo de pantalla igual que como lo harías en tu Tablet o smartphone; también cambiar en modo día y modo noche, así como predeterminar configuraciones para múltiples usuarios. El impresionante interior de Ranger proporciona esta avanzada tecnología además de un diseño sofisticado propio de un turismo.

## TFT doble

El cuadro de instrumentos central del Ranger incluye pantallas TFT dobles que te mantienen informado de un solo vistazo.



## Entretenimiento

Ya sea a través de tecnología Radio DAB, entrada USB para dispositivos externos o mediante reproducción en streaming directamente desde tu smartphone a través de Bluetooth®, SYNC 3 ofrece una amplia gama de opciones de entretenimiento a bordo.

## Comunicación

El mejorado control por voz de SYNC te proporciona un control de tu Smartphone, música, aplicaciones, navegador y climatizador a través de sencillos comandos de voz. Simplemente di "llama a Jaime" o "temperatura a 20 grados" y SYNC 3 responderá en consecuencia. El sistema también te avisa cuando recibes un mensaje de texto e incluso puede leerlo en voz alta.



## Iluminación ambiental

La iluminación ambiental de baja intensidad cae suavemente sobre el interior con una sutil luminosidad. La pantalla táctil de SYNC 3 ofrece una selección de 7 colores diferentes. (Sólo en Wildtrak)



<sup>1</sup>El Asistente de Emergencia de Ford funciona en más de 40 países Europeos. Esta característica funciona cuando está emparejada con un teléfono móvil y el airbag se acciona o cuando un sensor detecta un accidente y desactiva la bomba de combustible. SYNC AppLink y el Asistente de Emergencia no están disponibles en todos los idiomas. Consulta tu página local de Ford para conocer la última información.

\*El navegador es opcional en XLT y Limited y, de serie en Wildtrak.

\*\*El Climatizador Bizona (DEATC) es de serie en Limited y Wildtrak.



## Hecho para trabajar.

Si quieres un trabajo bien hecho, deja que lo haga el Ranger. Su increíble potencia y consumo de combustible, junto con una capacidad de carga útil máxima de hasta 1403 kg\*, lo convierten en el compañero de trabajo ideal.

\*La capacidad de carga útil máxima depende del modelo seleccionado y de la disponibilidad en cada mercado.

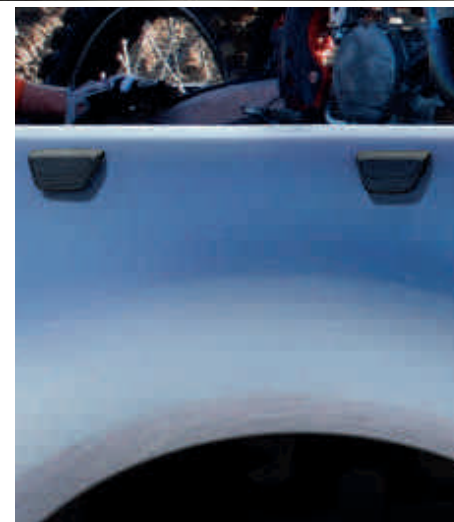


### Impresionante capacidad en la caja de carga

El Ford Ranger ha sido diseñado para trabajar más duro para ganarse el sustento, por lo tanto ofrece un enorme volumen de la caja de carga (1,8 metros cúbicos en versiones de Cabina Sencilla).

### Anillos de sujeción DIN

Los anillos de sujeción de carga internos y externos de Ford Ranger cumplen la certificación DIN y proporcionan hasta 4000 newtons de fuerza de sujeción. Algunas versiones (Limited y Wildtrak) están disponibles también con sistema de sujeción de canales en C en la caja de carga de serie, que facilita la sujeción de la carga.





**Excelente profundidad de vadeo**

El Ford Ranger está diseñado para atravesar superficies cubiertas de agua con hasta 800 mm de profundidad y esto puede marcar la diferencia entre llegar o no llegar.

**Control de descenso**

El control de descenso está diseñado para regular la velocidad del vehículo en descensos en condiciones todoterreno para que ni siquiera tengas que pisar el freno o el acelerador y funciona con las marchas hacia delante y hacia atrás.

**Pack Off-road**

Incluye protección del motor y de la caja de transferencia, y protección del depósito de combustible para reducir el riesgo de daños cuando se conduzca por una superficie irregular. El paquete incluye también un diferencial trasero con bloqueo electrónico para proporcionar una mayor tracción. (Opción)

Mi pick-up me lleva a sitios dónde no llegaría ni mi bicicleta.

"Ve a cualquier parte. Haz cualquier cosa" resume las pautas de diseño que definen la amplia capacidad tecnológica del Ford Ranger.



# Lo mejor para tu negocio.

Con su excelente relación de potencia/peso, Ranger te sorprenderá tanto, que tendrás que recordarte a ti mismo que estás tirando de un remolque cargado al máximo.

## Control adaptativo de carga (LAC)<sup>(1)</sup>

Tanto con el vehículo descargado, cargado parcialmente, o cargado al máximo, el LAC detecta el centro de gravedad del vehículo y ajusta las respuestas del sistema ESC para compensar estas condiciones de funcionamiento.



## Funciones de seguridad y asistencia al conductor

El Ford Ranger utiliza la tecnología más avanzada para ayudar a proteger al conductor, los pasajeros y la carga.

### Control electrónico de estabilidad (ESC)<sup>(1)</sup>

Diseñado para supervisar constantemente el comportamiento del vehículo y ayudarte a mantener el control en condiciones de conducción difíciles y peligrosas.

### Control de tracción<sup>(1)</sup>

Si se detecta que alguna de las ruedas patina a baja velocidad, el sistema puede distribuir más par a la rueda con más tracción.

### Asistencia en arranques en pendiente<sup>(2)</sup>

Tiene la función de evitar que el vehículo ruede hacia atrás al arrancar en pendiente manteniendo los frenos aplicados hasta que el vehículo inicia la marcha.

### Control de descenso<sup>(3)</sup>

Diseñado para ayudar a regular la velocidad al descender pendientes en condiciones todoterreno.

### Asistencia en frenadas de emergencia (EBA)<sup>(1)</sup>

Garantiza la aplicación de la máxima fuerza de frenado incrementando la presión en el sistema de frenos en una parada de emergencia.

### Advertencia en frenadas de emergencia<sup>(2)</sup>

Las luces de emergencia/intermitentes parpadean automáticamente durante la frenada de emergencia.

### Protección antivuelco<sup>(1)</sup>

Tiene la función de identificar posibles situaciones de peligro y activar el ESC para recuperar la estabilidad.

### Control de estabilidad del remolque<sup>(1)</sup>

Si se detecta inestabilidad en el remolque, el sistema tiene la función de reducir el par motor y aplicar los frenos en la rueda o ruedas adecuadas para ayudar a recuperar la estabilidad (véase más abajo). Parte del control electrónico de estabilidad (ESC).

### Capacidad de remolcado excepcional

Con una capacidad máxima de remolcado de 3500 kg (vehículos con ratio de eje de servicios pesados, 4x4 de 160 CV/200 CV y con remolque con frenos), el Ford Ranger ofrece una potencia de remolcado excepcional.



<sup>(1)</sup>Utiliza sensores.

<sup>(2)</sup>Función de seguridad.

<sup>(3)</sup>Función de asistencia al conductor.

Referente en  
seguridad.



**Sistema de protección inteligente (IPS)<sup>1)</sup>**

Por debajo del habitáculo de seguridad de acero del Ford Ranger<sup>2)</sup> se extiende un completo sistema de distintos airbags<sup>3)</sup>, pretensores de cinturón de seguridad de tres puntos<sup>4)</sup> y columna de la dirección y pedales deformables. Todos estos elementos están diseñados para entrar en funcionamiento en una fracción de segundo.

**Carrocería optimizada por ordenador**

Sólida estructura de la carrocería optimizada por ordenador con un habitáculo de seguridad ultrarrígido<sup>5)</sup> y zonas deformables.

**Airbags de cortina<sup>6)</sup>**

Se despliegan a la altura de la cabeza y tienen la función de ayudar a proteger al conductor y los pasajeros de lesiones causadas por colisiones laterales (no disponibles con asientos de banco).

**Sistema de frenos antibloqueo (ABS)<sup>7)</sup>**

Diseñado para evitar que se bloqueen las ruedas al frenar bruscamente, ayudando a mantener el control de la dirección en caso de emergencia.

**Airbags delanteros y laterales<sup>8)</sup>**

Los airbags de conductor y acompañante<sup>9)</sup> y los airbags laterales<sup>10)</sup> proporcionan mayor seguridad dentro de la cabina.

**Airbag de rodilla del conductor<sup>11)</sup>**

Diseñado para evitar lesiones causadas por la columna de la dirección.

**Columna de la dirección y pedales deformables**

Diseñados para deformarse en caso de colisión frontal para ayudar a minimizar las lesiones del conductor.



<sup>1)</sup>Nota: No se debe colocar nunca un asiento para niños en sentido contrario a la marcha en el asiento del acompañante si el vehículo Ford está equipado con airbag del acompañante y dicho airbag está activado. El sitio más seguro para los niños son los asientos de la segunda fila, con la debida sujeción.

<sup>2)</sup>No disponible con asientos de banco.

<sup>3)</sup>Función de seguridad.



La carga te preguntará si falta mucho para llegar.

El Ford Ranger está diseñado para ofrecer una experiencia de conducción similar a la de un turismo para el conductor y los pasajeros, una idea reconfortante cuando transportas la carga más preciada.

**Amplio espacio para piernas y hombros**

El amplio espacio de que disponen conductor y cuatro pasajeros adultos para estirarse cómodamente es la prueba de la compatibilidad del interior del Ford Ranger, tanto con el trabajo como con la familia.



**SYNC 3 con navegador**

Incluye una pantalla táctil de 8" capaz de reconocer gestos como deslizar o hacer zoom, una tarjeta SD con un mapa europeo incluyendo puntos de interés, nueva visión 3D del mapa con una intuitiva herramienta de búsqueda, guía de viaje Michelin, RDS e información del tráfico. (De serie en Wildtrak, opcional en XLT y Limited)

**Cámara de visión trasera<sup>2)</sup>**

Seleccionas la marcha atrás y automáticamente aparece la imagen procedente de la cámara de visión trasera en el espejo retrovisor o bien en la pantalla táctil de 8" en vehículos equipados con Ford SYNC 3. Las líneas marcadas sobre la imagen te indican la trayectoria del vehículo. (De serie en Wildtrak, opcional en Limited)

<sup>2)</sup>Función de asistencia al conductor.



## XL

### Su equipamiento incluye

- Llantas de acero de 16"
- Aire acondicionado manual con filtro de polen
- Control electrónico de estabilidad (ESC)
- Sistema de repostaje sin tapón Ford Easy-Fuel
- Elevalunas eléctricos delanteros y ventanilla del conductor de bajada mediante pulsación única
- Radio/CD de Ford con Bluetooth®, entradas USB y AUX
- Retrovisores exteriores eléctricos térmicos
- Parachoques delanteros del color de la carrocería

### Carrocerías

- Cabina Sencilla 4x4
- Super Cab 4x4
- Cabina Doble 4x4

### Motores Diesel

- 2.2L Duratorq TDCi 118 kW (160 CV), con Auto-Start-Stop, cambio manual de 6 velocidades

## XLT

### Adicional a XL

- Llantas de aleación de 16"
- Cubiertas de los retrovisores exteriores y manecillas de las puertas con acabado cromado
- Radio/CD con pantalla TFT de 4,2", conexión USB y Ford SYNC con control por voz y Applink
- Mandos del sistema de audio en el volante
- Estribos laterales moldeados en plástico con inserciones metálicas de acabado brillante
- Control de velocidad
- Revestimiento de la zona de carga con protecciones laterales y toma de 12 V

### Carrocerías

- Cabina Doble 4x4

### Motores Diesel

- 2.2 Duratorq TDCi 118 kW (160 CV), con Auto-Start-Stop, cambio manual de 6 velocidades y automático de 6 velocidades opcional (sin Auto-Start-Stop)

## Limited

### Adicional a XLT

- Llantas de aleación de 17"
- Radio/CD con pantalla táctil TFT de 8", Ford SYNC 3 con control por voz, Bluetooth, y conexión USB, Apple CarPlay, Android Auto y Asistente de Emergencia.
- Asiento del conductor de ajuste eléctrico en 8 direcciones con apoyo lumbar
- Retrovisores exteriores eléctricos/plegables con luces de iluminación del suelo e intermitentes integrados
- Aire acondicionado con control electrónico automático de temperatura bizona (DEATC)
- Sensores traseros de aparcamiento por ultrasonido
- Barra deportiva tubular cromada
- Tapicería de cuero
- Alfombrillas Premium

### Carrocerías

- Cabina Doble 4x4

### Motores Diesel

- 2.2 Duratorq TDCi 118 kW (160 CV), con Auto-Start-Stop, cambio manual de 6 velocidades y automático de 6 velocidades opcional (sin Auto-Start-Stop)

## Wildtrak

### Adicional a Limited

- Llantas de aleación de 18" mecanizadas
- Carcasa de parrilla delantera pintada con efecto Titanium
- Sistema de radio/CD/SD y navegación de Ford con pantalla táctil TFT de 8", Ford SYNC 3 con control por voz, Bluetooth, conexión USB, Apple CarPlay, Android Auto y Asistente de Emergencia y navegador
- Cámara de visión trasera
- Estribos laterales moldeados en plástico con inserciones metálicas de acabado pulido
- Barra deportiva aerodinámica
- Siete opciones de iluminación interior ambiental con control de atenuación

### Carrocerías

- Cabina Doble 4x4

### Motores Diesel

- 3.2 Duratorq TDCi 147 kW (200 CV), cambio manual de 6 velocidades y automático de 6 velocidades opcional



Tenemos tu vehículo perfecto.

### Más opciones

Las necesidades individuales varían. De modo que el Ranger dispone por primera vez de una variedad de relaciones de ejes para el motor 2.2 Duratorq TDCi 160 CV con caja de cambios manual. De este modo, puedes elegir entre ahorro de combustible o capacidad de remolcado.

### RAP Cab

4x4



### Cabina Doble

4x4



†El Asistente de Emergencia de Ford funciona en más de 40 países Europeos. Esta característica funciona cuando está emparejada con un teléfono móvil y el airbag se acciona o cuando un sensor detecta un accidente y desactiva la bomba de combustible. SYNC Applink y el Asistente de Emergencia no están disponibles en todos los idiomas. Consulta tu página local de Ford para conocer la última información.



**Sistema de repostaje sin tapón Ford Easy-Fuel**

Evita que se reposte el combustible equivocado.  
(De serie)

\*El punto de repostaje del Adblue® no es parte del Sistema Ford Easy-Fuel sin tapón



# XL

**Equipamiento de serie de XL**

- Llantas de acero de 16"
- Aire acondicionado
- Parachoques delanteros del color de la carrocería
- Guardabarros traseros
- Cerradura manual del portón trasero
- Parabrisas térmico
- Anillos de sujeción DIN internos
- Sistema de repostaje sin tapón Ford Easy-Fuel
- Caja de cambios manual de 6 velocidades
- Control electrónico de estabilidad (ESC) con Sistema de control de tracción y Asistencia en frenadas de emergencia (EBA)
- Cubo autoblocante electrónico

- Selección electrónica de gama alta y baja
- Retrovisores exteriores eléctricos térmicos
- Elevalunas eléctricos delanteros y ventanilla del conductor de bajada mediante pulsación única
- Luces de cortesía con reducción de la intensidad de la iluminación y encendido automático de las luces interiores
- Radio/CD con Bluetooth®, entradas USB y AUX
- Segunda toma de corriente en el salpicadero
- Airbags del conductor y del acompañante, airbags laterales, airbags de cortina y airbag de rodilla para el conductor. Asiento del conductor en 4 direcciones con apoyo lumbar. Fijaciones ISOFIX para asientos de seguridad para niños (Cabina Doble solamente). Sistema antirrobo pasivo (PATS). Puerto de sensor de tacógrafo digital.

**Equipamiento opcional**

- Gancho de remolque con conector europeo de 13 terminales para 12 V de alimentación auxiliar
- Sistema de control de presión de los neumáticos (TPMS)
- Protectores de estribo iluminados en acabado cromado

**Nota:** No se debe colocar nunca un asiento para niños en sentido contrario a la marcha en el asiento del acompañante si el vehículo Ford está equipado con airbag del acompañante y dicho airbag está activado. El sitio más seguro para los niños son los asientos de la segunda fila, con la debida sujeción.





Llantas de aleación de 16"  
(De serie)



## XLT

### Equipamiento de serie de XLT

- Llantas de aleación de 16"
- Parrilla delantera con acabado cromado
- Faros automáticos y limpiaparabrisas automático con sensor de lluvia
- Faros antiniebla
- Cubiertas de los retrovisores exteriores y manecillas de las puertas con acabado cromado
- Estribos laterales moldeados en plástico con inserciones metálicas de acabado brillante
- Revestimiento de la zona de carga con protecciones laterales y toma de 12 V
- Retrovisores exteriores plegables

- Retrovisor antideslumbrante automático
- Consola del techo
- Radio/CD con pantalla TFT de 4,2", Ford SYNC con control por voz, Bluetooth, AppLink y Asistente de Emergencia y conexión USB
- Control de velocidad
- Volante de la dirección forrado en cuero con mandos del equipo de audio integrados
- Parasoles iluminados
- Sistema de control de presión de los neumáticos (TPMS)

### Equipamiento opcional

- Gancho de remolque con conector europeo de 13 terminales para 12 V de alimentación auxiliar

†El Asistente de Emergencia de Ford funciona en más de 40 países Europeos. Esta característica funciona cuando está emparejada con un teléfono móvil y el airbag se acciona o cuando un sensor detecta un accidente y desactiva la bomba de combustible. SYNC AppLink y el Asistente de Emergencia no están disponibles en todos los idiomas. Consulta tu página local de Ford para conocer la última información.





Ford SYNC 3 con pantalla táctil TFT de 8" y control por voz  
(De serie)



## Limited

### Equipamiento de serie de Limited

- Llantas de aleación de 17"
- Parachoques con estribo trasero en acero cromado
- Sistema de sujeción de canales en C
- Cristales privacidad en las ventanillas traseras
- Retrovisores exteriores con acabado cromado eléctricos/plegables con luces de iluminación del suelo e intermitentes
- Nevera en consola central
- Aire acondicionado con control electrónico automático de temperatura bizona (DEATC)
- Elevalunas eléctricos

- Guardabarros delanteros y traseros
- Barra deportiva tubular cromada
- Radio/CD con pantalla táctil TFT de 8", Ford SYNC 3 con control por voz, Bluetooth y conexión USB, Apple CarPlay, Android Auto y Asistente de Emergencia
- Asiento térmico del conductor de ajuste eléctrico en 8 direcciones con apoyo lumbar
- Tapicería de cuero
- Alfombrillas delanteras y traseras (con el logotipo Ranger)\*
- Sensores traseros de aparcamiento por ultrasonido

### Equipamiento opcional

- Gancho de remolque con conector europeo de 13 terminales para 12 V de alimentación auxiliar

\*La disponibilidad de las alfombrillas depende del tipo de carrocería.

†El Asistente de Emergencia de Ford funciona en más de 40 países Europeos. Esta característica funciona cuando está emparejada con un teléfono móvil y el airbag se acciona o cuando un sensor detecta un accidente y desactiva la bomba de combustible. SYNC AppLink y el Asistente de Emergencia no están disponibles en todos los idiomas. Consulta tu página local de Ford para conocer la última información.





Logotipo "Wildtrak"  
(De serie)



# Wildtrak

## Equipamiento de serie de Wildtrak

- Llantas de aleación de 18" mecanizadas
- Parrilla delantera Titanium
- Retrovisores eléctricos plegables con cubiertas pintadas con efecto Titanium, intermitentes laterales y luces de iluminación del suelo
- Parachoques delantero del color de la carrocería con inserciones pintadas
- Parachoques con estribo trasero pintado con efecto Titanium
- Manecillas de las puertas y del portón trasero con efecto Titanium
- Barras de techo con acabado de aluminio
- Barra deportiva aerodinámica
- Calandra lateral con logotipo "Wildtrak"

- Sistema de radio/CD/SD y navegación con pantalla táctil TFT de 8", Ford SYNC 3 con control por voz, Bluetooth y conexión USB, Apple CarPlay, Android Auto y Asistente de Emergencia
- Cámara de visión trasera
- Siete opciones de iluminación interior ambiental con control de atenuación
- Volante de la dirección forrado en cuero con costura "Wildtrak"
- Alfombrillas "Wildtrak"
- Tapicería de asientos "Wildtrak"

## Equipamiento opcional

- Caja de carga de aluminio enrollable e integrada con cerradura
- Gancho de remolque con conector europeo de 13 terminales para 12 V de alimentación auxiliar

†El Asistente de Emergencia de Ford funciona en más de 40 países Europeos. Esta característica funciona cuando está emparejada con un teléfono móvil y el airbag se acciona o cuando un sensor detecta un accidente y desactiva la bomba de combustible. SYNC AppLink y el Asistente de Emergencia no están disponibles en todos los idiomas. Consulta tu página local de Ford para conocer la última información.



# Más versatilidad.

## Techo duro Style-X\*\*

Estos techos duros no solo destacan por su apariencia sino que ofrecen también una protección duradera contra los elementos. Pueden disponer además de ventanillas laterales en toda la longitud del techo.

Techo duro con ventanillas para Cabina Doble en cualquier color de carrocería. (Opción y accesorio)

Techo duro con ventanillas para Super Cab solo en color Plata. (Accesorio)

Techo duro sin ventanillas solo en color Plata. (Accesorio)



## Cubierta de la plataforma de carga sobre rail Style-X\*\*

La superficie de alto rendimiento y resistente a los golpes protege la plataforma del vehículo, y facilita además el drenaje del agua para reducir el moho y la corrosión. La cubierta de la plataforma protege también los bordes superiores del espacio de carga. (Opción y accesorio)



## Cubierta del espacio de carga de aluminio EGR®

Cubierta rígida para el espacio de carga de aspecto atractivo, a la vez que práctica y resistente. Con barras integradas. (Opción y accesorio)

## Barras transversales Mountain Top Industries\*\* para cubierta enrollable con cerradura

Perfil de aluminio aerodinámico, para el resto de elementos de transporte, como portabicicletas y portaesquíes, etc. Solo disponible junto con la cubierta de carga enrollable. (Accesorio)

## Cubierta protectora enrollable Mountain Top Industries\*\*

Fabricada en aluminio extruido ultrarrígido, esta persiana enrollable cuenta con un mecanismo de cierre de doble acción y alta calidad que protege completamente la zona de carga, ofreciendo una excelente protección para sus herramientas, equipos u objetos de valor. (Opción y accesorio)

## Gancho de remolque Brink\*\*

Aumenta la capacidad de transporte con el gancho de remolque fijo. Dispone de una capacidad de hasta [3500] kg, dependiendo del motor. (Accesorio)



## Cubierta del espacio de carga rígida Style-X\*\*

Disponible sólo para Cabina Doble, resistente cubierta con cerradura pintada en color gris plata. (Opción y accesorio)

El ingenioso diseño con bisagras proporciona un fácil acceso al espacio de carga.

También se puede cerrar en la posición elevada para transportar objetos voluminosos. También disponible en los modelos equipados con barras deportivas integradas de acero inoxidable.



## Paquete de seguridad Premium

Estos accesorios para asistencia en carretera proporcionan ayuda en caso de avería o accidente. El paquete de emergencia Premium incluye un equipamiento de seguridad Ford con certificación DIN (triángulo de emergencia, chaleco reflectante, kit de primeros auxilios y guantes). Las fijaciones exclusivas permiten almacenar de forma segura los objetos que no estén en uso. (Accesorio)

## Barras de techo Thule\*\*

Robustas y duraderas son la base necesaria para el transporte en el techo. Disponen además de múltiples adaptadores para diferentes cargas. (Accesorio)

## Snorkel Style-X\*

Protege el motor de la suciedad y la humedad en conducción off-road. El snorkel garantiza aire limpio y seco en condiciones de conducción adversas. (Accesorio)

## Calefactor de combustible Eberspächer\*\*

Precalienta el motor para facilitar el arranque y calentar la cabina. (Opción)

## Deflectores de aire ClimAir\*\*

Reduce la entrada de golpes fuertes de viento y de ruido para circular cómodamente con las ventanillas bajadas, incluso con lluvia ligera. (Accesorio)

## Protector de motor Sheriff\*\*

Protegen el motor y la transmisión frente a daños en condiciones de conducción extrema. Es fácilmente desmontable facilitando los trabajos de mantenimiento o reparación del vehículo. Disponible para motor y transmisión, así como para el depósito de combustible. (Accesorio)

## Alfombrillas de goma

Las alfombrillas de goma diseñadas a medida, disponen del logo Ranger, son el complemento ideal para mantener el interior del vehículo limpio y seco. Cuentan además con un sistema de sujeción al suelo del vehículo para evitar que interfieran con los pedales. (Accesorio)

+Elemento cubierto por la garantía de otro proveedor. Consulta la contraportada para más información.

# Saca el mayor partido a tu nuevo Ford

Queremos que aproveches al máximo tu nuevo Ford. Y para esto, necesitas saber qué puede aportar el diseño del vehículo al transporte seguro de tu carga, tanto en términos de carga útil como de volumen de carga.

Tu Concesionario Ford de vehículos comerciales puede asesorarte profesionalmente sobre aspectos importantes de las especificaciones, y ayudarte a encontrar el vehículo adecuado dentro de tu presupuesto y las necesidades de tu negocio.

## El Ford Ranger está diseñado para transportar carga... y en gran cantidad.

La elección de un vehículo nuevo es una decisión importante con una gran cantidad de factores que hay que considerar. Mientras que algunos aspectos como seleccionar la versión más adecuada, identificar el uso principal y determinar el tamaño del espacio de carga son relativamente simples, otros, como calcular la carga útil, son más complejos.

### Capacidad de carga útil

Para calcular la carga útil, debes conocer dos datos: el peso máximo autorizado (PMA) y su peso en orden de marcha.

El **PMA** es el peso máximo permitido del vehículo con el vehículo cargado y listo para iniciar la marcha, e incluye el peso del propio vehículo, los accesorios, el conductor y los pasajeros (asumiendo el peso estándar en la industria de 75 kg/persona), los líquidos, el depósito de combustible al 90% (1 litro de gasoil = aproximadamente 0,85 kg), el equipamiento de posventa y opcional, además de la carga.

La **Tara** es el peso de un vehículo, dependiendo de la versión (XL, XLT, Limited o Wildtrak), e incluye los líquidos y el depósito de combustible al 90%, pero sin el conductor, los pasajeros o la carga. Si vas a cargar el vehículo cerca de su capacidad máxima, se recomienda calcular un margen de error del 5% de la tara para reducir riesgos.

La **carga útil** es la diferencia entre los dos valores.

**Peso máximo autorizado** menos **tara** = **carga útil**

Por lo tanto, para ayudarte a elegir el vehículo más adecuado para tus necesidades, te presentamos a continuación información más detallada sobre los factores que pueden afectar a la carga útil del vehículo. Entre estos factores se incluyen:

### Conductor y pasajeros

Calculamos el peso del conductor y los pasajeros en función del peso estándar en la industria de 75 kg/persona. Recuerda que el conductor y los pasajeros no están incluidos en el peso en orden de marcha, por lo que cuando el conductor o los pasajeros están a bordo, la carga útil se reduce de forma correspondiente.

Si la carga útil es un aspecto clave para tu negocio, o si planeas transportar carga hasta alcanzar la capacidad máxima del vehículo (o casi), tu Concesionario Ford de vehículos comerciales podrá ayudarte.

Gracias a su experiencia y conocimiento, podrán asesorarte sobre la especificación exacta que necesita tu vehículo para

### Opciones montadas en fábrica

La mayor parte de las opciones montadas en fábrica afectarán a la carga útil del vehículo. Por ejemplo, el aire acondicionado puede añadir aproximadamente 18 kg al peso de un vehículo, por lo que la carga útil se verá reducida en consecuencia.

Tu Concesionario Ford de vehículos comerciales podrá informarte de las opciones que pueden añadir o reducir el peso en orden de marcha, y en qué medida.

### Versiones

Todos los pesos en orden de marcha incluidos en este folleto corresponden a versiones básicas con especificación estándar. Las versiones XLT, Limited y Wildtrak pesan por lo general más que la versiones básicas debido al mayor número de opciones y equipamiento.

### Tolerancias de fabricación

Las variaciones en los procesos de fabricación y producción implican que es poco probable que dos vehículos pesen exactamente lo mismo.

### Accesorios y conversiones en posventa

Es importante que pienses bien qué es lo que vas a hacer con tu vehículo después de que te lo entreguemos. Cualquier accesorio montado en el vehículo o conversión realizada en posventa puede afectar de forma adversa a la carga útil. Consulta con tu Concesionario Ford de vehículos comerciales para obtener información y asesoramiento.

# Especificaciones

## Pesos y cargas

	Carga útil neta <sup>a</sup>	Carga útil bruta <sup>a</sup>	Masa Máxima Autorizada (kg)	MOM (kg)*	Relación de eje trasero	MMC (kg)	Peso max de remolque (kg) (con freno)
<b>Cabina Sencilla</b>							
2.2 Duratorq TDCi (160 CV (118 kW)) 4x4	1231	1306	3270	1964	3.15	5000	2500
2.2 Duratorq TDCi (160 CV (118 kW)) 4x4 opcional	1231	1306	3270	1964	3.55	6000	3500
<b>Super Cab</b>							
2.2 Duratorq TDCi (160 CV (118 kW)) 4x4	1195	1270	3270	2000	3.15	5000	2500
2.2 Duratorq TDCi (160 CV (118 kW)) 4x4 opcional	1195	1270	3270	2000	3.55	6000	3500
<b>Doble Cabina (inc XL, XLT, Limited y Wildtrak)</b>							
2.2 Duratorq TDCi (160 CV (118 kW)) 4x4	1143	1218	3270	2052	3.15	5000	2500
2.2 Duratorq TDCi (160 CV (118 kW)) 4x4 opcional	1143	1218	3270	2052	3.55	6000	3500
2.2 Duratorq TDCi (160 CV (118 kW)) 4x4 Automático	1113	1188	3270	2082	3.73	6000	3500
3.2 Duratorq TDCi (200 CV (147 kW)) 4x4	1033	1108	3270	2162	3.55	6000	3500
3.2 Duratorq TDCi (200 CV (147 kW)) 4x4 Automático	1014	1089	3270	2181	3.73	6000	3500

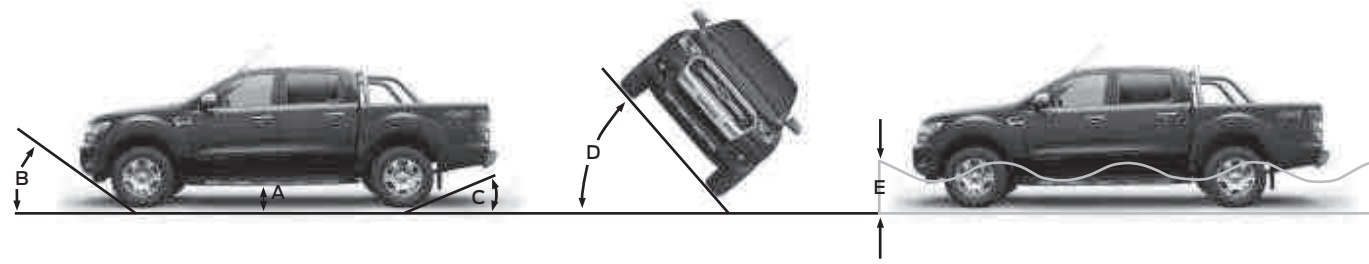
<sup>a</sup>**Carga Útil Neta** = MMA – MOM. <sup>a</sup>**Carga Útil Bruta** = mma – mom + 75kg del conductor. **MMA** = Masa Máxima Autorizada. El peso total permitido de un vehículo rígido – por ejemplo, con carrocería, carga útil, anexos, combustible, aceite, agua, conductor y pasajeros. **\*MOM** = Masa en Orden de Marcha. Peso total del vehículo y la totalidad del equipamiento incluyendo el combustible, el agua y el conductor pero sin incluir ni la carga útil ni los pasajeros. Todas las Masas en Orden de Marcha citadas en este catálogo están sujetas a tolerancias de fabricación y se refieren a vehículos con equipamiento mínimo. **MMC** = Masa Máxima del Conjunto. El peso total permitido de un vehículo rígido (ver MMA) junto con su remolque y la carga. **Nota:** Todos los datos de esta tabla dependen de la actual especificación de un vehículo y del mercado en el que este vehículo está disponible. Contacta con tu concesionario para más información.

### Conducir con AdBlue®

Los motores de última generación TDCi diesel de Ranger utilizan AdBlue®, un fluido basado en urea y agua para convertir las emisiones NOx en nitrógeno y agua. Un filtro de partículas reduce más del 99% de las partículas que produce el escape del vehículo. Para que funcione correctamente, el depósito de AdBlue® de tu Ford Ranger Euro6 debe de estar lleno del fluido AdBlue. El sistema te advertirá cuando el nivel del líquido sea demasiado bajo. Para más información, por favor, ponte en contacto con tu concesionario Ford.



# Especificaciones



## Maniobrabilidad

	Cabina Sencilla 4x4	Super Cab 4x4	Doble Cabina 4x4
<b>A</b> Altura hasta el suelo (sin carga) (mm)	229	229	229
<b>B</b> Ángulo de ataque (sin carga)	28°	28°	28°
<b>C</b> Ángulo de salida (sin carga)	28°	28°	28°
Ángulo Ventral en rampa (4x4)	25°	25°	25°
<b>D</b> Inclinación lateral máxima	35°	35°	35°
<b>E</b> Profundidad de Vadeo (mm)	800	800	800
Diámetro de giro – m (de bordillo a bordillo)	12.4	12.4	12.4

## Dimensiones

	Cabina Sencilla XL 4x4	Super Cab XL 4x4	Doble Cabina XL 4x4	Doble Cabina XLT 4x4	Doble Cabina Limited 4x4	Doble Cabina Wildtrak 4x4
<b>Exterior (mm)</b>						
Longitud total	5277	5362	5362	5362	5362	5362
Anchura total sin espejos/plegados/con espejos	1860/1977/2163	1860/1977/2163	1860/1977/2163	1860/1977/2163	1860/1977/2163	1860/1977/2163
Altura total (sin carga)	1703	1804-1840	1815-1848	1815-1848	1815-1848	1815-1848
Vía delantera	1590/1560	1560	1560	1560	1560	1560
Vía trasera	1590/1560	1560	1560	1560	1560	1560
Batalla	3220	3220	3220	3220	3220	3220
Longitud del compartimento de carga (a nivel del suelo sin protección de carga)	2317	1847	1549	1549	1549	1549
Anchura del compartimento de carga (a nivel del suelo sin protección de carga)	1560	1560	1560	1560	1560	1560
Profundidad del compartimento de carga (a nivel del suelo sin protección de carga)	511	511	511	511	511	511
Espacio de carga entre arcos de rueda (sin protección de carga)	1139	1139	1139	1139	1139	1139
Altura de carga	724/835	835	835	835	835	835
<b>Interior (mm)</b>						
<b>Delante</b>						
Altura hasta el techo	1024	1024	1022	1022	1022	1022
Espacio para las piernas	1058	1058	1058	1058	1058	1058
<b>Detrás</b>						
Altura hasta el techo	-	938	975	975	975	975
Espacio para las piernas	-	796	902	902	902	902

Todas las dimensiones están sujetas a tolerancias de fabricación y se refieren a modelos con especificaciones mínimas, sin incluir equipamiento opcional. Disponible Cabina Sencilla 4x4 Chasis, consulta en tu concesionario.

# Especificaciones

## Consumo y prestaciones

	Emisiones CO <sub>2</sub> (g/km) <sup>90</sup>	Consumo de combustible(L/100 km) <sup>90</sup>			Rendimiento	
		Urbano	Extra Urbano	Combinado	Velocidad max. (km/h)	0-100 km/h (secs)
<b>Cabina Sencilla</b>						
2.2 Duratorq TDCi (160 CV (118 kW)) 4x4 (3.15 FDR)	171	7.3	6.0	6.5	175	11.8
2.2 Duratorq TDCi (160 CV (118 kW)) 4x4 (3.55 FDR)	184	8.2	6.4	7.0	175	11.8
<b>RAP Cab</b>						
2.2 Duratorq TDCi (160 CV (118 kW)) 4x4 (3.15 FDR)	171	7.3	6.0	6.5	175	11.8
2.2 Duratorq TDCi (160 CV (118 kW)) 4x4 (3.55 FDR)	184	8.2	6.4	7.0	175	11.8
<b>Doble Cabina (inc. XL, XLT, Limited y Wildtrak)</b>						
2.2 Duratorq TDCi (160 CV (118 kW)) 4x4 (3.15 FDR)	171	7.3	6.0	6.5	175	11.8
2.2 Duratorq TDCi (160 CV (118 kW)) 4x4 (3.55 FDR)	184	8.2	6.4	7.0	175	11.8
2.2 Duratorq TDCi (160 CV (118 kW)) 4x4 Automático (3.73 FDR)	207	9.8	6.7	7.8	175	12.8
3.2 Duratorq TDCi (200 CV (147 kW)) 4x4 (3.55 FDR)	221	10.5	7.2	8.4	175	10.9
3.2 Duratorq TDCi (200 CV (147 kW)) 4x4 Automático (3.73 FDR)	231	11.4	7.3	8.8	175	10.6

**Nota:** Todos los motores son Euro VI e incluyen un filtro de partículas diesel. Todos los modelos son transmisión manual de 6 velocidades si no se especifica lo contrario. <sup>90</sup>Cifras de prueba de Ford. <sup>9000</sup> Los consumos de combustible y emisiones de CO<sub>2</sub> declarados, están medidos de acuerdo con los requerimientos y especificaciones técnicas de las Regulaciones Europeas (EC) 715/2007 y (EC) 692/2008. El consumo de combustible y emisiones de CO<sub>2</sub> son específicas para una variante del vehículo, no para un vehículo concreto. Los procedimientos aplicados permiten la comparación entre diferentes tipos de vehículo y diferentes fabricantes y asumen un conductor de 75kg, 90% de combustible. Consulta a tu concesionario para más información.

## Datos del motor

	Ratio del eje	Nivel de emisiones	Potencia máxima <sup>90</sup>	Par máximo <sup>90</sup>	Cabina Sencilla XL 4x4	Super Cab XL	Doble Cabina XL	Doble Cabina XLT	Doble Cabina Limited	Doble Cabina Wildtrak
2.2 Duratorq TDCi 2198 cc	3.15	Euro VI	130 CV (96 kW)	330 Nm a 1500-2500 min <sup>-1</sup> (rpm)	6 velocidades manual	-	-	-	-	-
2.2 Duratorq TDCi 2198 cc	3.15/3.55/3.73	Euro VI	160 CV (118 kW)	385 Nm a 1500-2500 min <sup>-1</sup> (rpm)	6 velocidades manual	6 velocidades manual	6 velocidades manual	6 velocidades manual	6 velocidades manual/6 velocidades automático	-
3.2 Duratorq TDCi 3196 cc	3.55/3.73	Euro VI	200 CV (147 kW)	470 Nm a 1500-2750 min <sup>-1</sup> (rpm)	-	-	-	-	-	6 velocidades manual/6 velocidades automático
Auto Start/Stop (Sólo con Transmisión manual y 4x4)					●	●	●	●	●	●

<sup>90</sup>Probado según SAE J1349.

## Limpiaparabrisas con sensor de lluvia

El limpiaparabrisas con sensor de lluvia del Ranger ajusta automáticamente su velocidad a la intensidad de la lluvia. (De serie en XLT, Limited y Wildtrak)



# Especificaciones

## Equipamiento exterior

	Cabina Sencilla XL	Super Cab XL	Doble Cabina XL	Doble Cabina XLT	Doble Cabina Limited	Doble Cabina Wildtrak
<b>Diseño</b>						
Retrovisores exteriores – Termoeléctricos en color negro	●	●	●	-	-	-
Retrovisores exteriores – Termoeléctricos y plegables electrónicamente en efecto cromado con intermitentes integrados	-	-	-	●	-	-
Retrovisores exteriores – Termoeléctricos y plegables electrónicamente color carrocería con intermitentes integrados	-	-	-	-	●	●
Tiradores de las puertas y del portón trasero – Negro	●	●	●	-	-	-
Tiradores de las puertas y del portón trasero – Cromados	-	-	-	●	●	-
Tiradores de las puertas y del portón trasero – Painted	-	-	-	-	-	●
Puertas – Dos puertas laterales traseras con apertura hacia fuera sin pilar B	-	●	-	-	-	-
Barras de techo – Aluminio	-	-	-	-	-	●
Paragolpes delantero – Color carrocería (los paragolpes de Limited y Wildtrak tienen acabados especiales)	●	●	●	●	●	●
Paragolpes delantero – Forma aerodinámica para reducir el consumo	●	●	●	●	●	●
Paragolpes delantero – Con inserciones de espuma para la protección de los peatones	●	●	●	●	●	●
Paragolpes trasero – Barra inferior tubular negra	●	●	●	-	-	-
Paragolpes trasero – Barra inferior tubular, cromado	-	-	-	●	-	-
Paragolpes trasero – Paragolpes de acero, cromado	-	-	-	-	●	-
Paragolpes trasero – Paragolpes de acero, color carrocería	-	-	-	-	-	●
Parrilla delantera – Color negro	●	●	●	-	-	-
Parrilla delantera – Cromada	-	-	-	●	●	-
Parrilla delantera – Acabado Wildtrak	-	-	-	-	-	●
Luneta trasera térmica	●	●	●	●	●	●
Guardabarros – Delanteros	-	-	-	-	●	●
Guardabarros – Traseros	●	●	●	●	●	●
Cristales tintados	●	●	●	●	●	●
Cristales privacidad	-	-	-	-	●	●
Pintura metalizada	○	○	○	○	○	○
Estribos laterales – De plástico con prolongaciones (XLT y Limited tienen las inserciones en brillos, en Wildtrak cepilladas)	-	-	-	●	●	●
Barra deportiva antivuelco – Cromada, tubular	-	-	-	○	●	-
Barra deportiva antivuelco – Forma aerodinámica	-	-	-	-	-	●
Branquia lateral con indicadores laterales	●	●	●	●	-	-
Branquia lateral – Cromado con logo	-	-	-	-	●	-
Branquia lateral acabado negro grafito con logo	-	-	-	-	-	●
Placa XLT – En portón trasero	-	-	-	●	-	-
Placa Limited – En lateral y portón trasero	-	-	-	-	●	-
Placas Wildtrak – Laterales y portón trasero	-	-	-	-	-	●
<b>Llantas</b>						
Llantas de acero de 16"x7 con neumáticos 255/70 R16 (4x4)	●	●	●	-	-	-
Llantas de aleación 16"x7 con neumáticos 255/70 R16	-	-	-	●	-	-
Llantas de aleación 17"x8 con neumáticos 265/65 R17	-	-	-	○	●	-
Llantas de aleación 18"x8 con neumáticos 265/60 R18	-	-	-	-	-	●
Tuercas antirrobo	○	○	○	○	○	○
Rueda de repuesto de acero con kit de herramientas	●	●	●	●	●	-
Rueda de aleación de repuesto con kit de herramientas	-	-	-	-	-	●

### Parabrisas térmico Quickclear

Pulsa un botón y un elemento calefactado integrado en el parabrisas desempañará el cristal en segundos. También desempañará un parabrisas congelado reduciendo la necesidad de utilizar rasquetas para hielo. Incluye surtidores térmicos.

# Especificaciones

## Equipamiento exterior

	Cabina Sencilla XL	Super Cab XL	Doble Cabina XL	Doble Cabina XLT	Doble Cabina Limited	Doble Cabina Wildtrak
<b>Funcionalidad exterior</b>						
Sistema Easy-Fuel – sistema de repostaje sin tapón	●	●	●	●	●	●
Sistema de faros halógenos delanteros, laterales y marcha atrás	●	●	●	-	-	-
Auto encendido de luces	-	-	-	●	●	●
Faros – Halógenos con bisel negro	●	●	●	-	-	-
Faros – Halógenos con bisel cromados	-	-	-	●	●	●
Faros antiniebla delanteros	-	-	-	●	-	●
Faros antiniebla, con contornos en color plateado	-	-	-	-	●	-
Faros antiniebla traseros	●	●	●	●	●	●
Luces diurnas	●	●	●	●	●	●
Sensor de parking trasero	-	-	-	-	●	●
Sensor de parking delantero	-	-	-	-	○	○
Cámara de visión trasera (se muestra en el retrovisor. Para vehículos con SYNC 2 la imagen aparece con líneas guía en la pantalla de 8")	-	-	-	-	○	●
Limpiaparabrisas – Delanteros, con intermitencia variable	●	●	●	-	-	-
Limpiaparabrisas – Automáticos, con sensor de lluvia	-	-	-	●	●	●
Luneta delantera térmica – Con limpiaparabrisas termoeléctricos	●	●	●	●	●	●
Tacógrafo digital (4x4) – Pre-equipment pack	●	●	●	●	●	●
<b>Caja</b>						
Caja – De acero con portón trasero abatible en dos posiciones y los laterales elevados con defensas ranuradas	●	●	●	●	●	●
Cerradura de portón trasero*	●	●	●	●	○	-
Caja – Puntos de sujeción exteriores conforme a normativa DIN*	●	●	●	●	-	-
Caja – Puntos de sujeción interiores conforme a normativa DIN*	●	●	●	●	●	●
Caja – Extensión de los railes con puntos de sujeción laterales	-	-	-	-	-	●
Caja – Sistema de gestión de atado para la carga C-channel	-	-	-	○	●	●
Protección zona de carga de alto rendimiento con paredes protectoras y enchufe accesorio (12 V) (on XL series there is no socket)	-	○	○	●	●	●
Gancho de remolque <sup>o</sup>	○	○	○	○	○	○
Protección adicional zona de carga	○	○	○	○	○	-
Cubierta de caja – Techo duro Canopy	-	-	○	○	○	-
Cubierta de caja – Capota rígida aluminio 3 piezas	-	-	○	○	○	-
Cubierta de caja – Capota rígida 1 pieza	-	-	○	○	○	-
Cubierta de caja – Lona flexible	-	○	○	○	○	-
Cubierta de caja – Persiana enrollable	-	○	○	○	○	○
Gancho de remolque con una capacidad máxima de 3.5t	○	○	○	○	-	-
Gancho de remolque con una capacidad máxima de 3.5t integrada con el parachoques de acero	-	-	-	-	○	○
<b>Paquetes Opcionales</b>						
Pack Off-road: Protección del motor y la caja de cambios, protección del tanque de combustible y diferencial trasero bloqueable.	○	○	○	○	○	○

● = De serie, ○ = Opcional, con coste adicional. Sujeto a disponibilidad. \*Las curvas de amarre cumplen con DIN 75410. <sup>o</sup>En cabina sencilla, sólo disponible en 4X4. \*No disponible en versión Doble cabina XL Base – 130cv.

### Auto-Start-Stop

Con esta función el motor se apaga automáticamente para ahorrar combustible cuando el vehículo está parado y a ralentí. Llegado el momento de reiniciar la marcha, el motor arranca inmediatamente. (De serie para las versiones 2.2 160 CV y 3.2 200 CV con caja de cambios manual de 6 velocidades)



# Especificaciones

## Equipamiento interior

	Cabina Sencilla XL	Super Cab XL	Doble Cabina XL	Doble Cabina XLT	Doble Cabina Limited	Doble Cabina Wildtrak
<b>Diseño</b>						
Guarnecidos de las puertas – Fabricados en plástico con apoyabrazos, huecos portaobjetos y rejillas de dos altavoces	●	●	●	-	-	-
Guarnecidos de las puertas – Detalles cromados en los mandos de las ventanas y tiradores de las puertas	-	-	-	●	●	●
Guarnecidos de las puertas – Inserción en tela	●	●	●	-	-	-
Guarnecidos de las puertas – Inserción en tejido premium	-	-	-	●	-	-
Guarnecidos de las puertas – Inserción en cuero	-	-	-	-	●	-
Guarnecidos de las puertas – Inserción en cuero con puntadas naranja	-	-	-	-	-	●
Tapicería del suelo – Vinilo	●	○	○	-	-	-
Tapicería del suelo – Moqueta	-	●	●	●	●	●
Alfombrillas – Sin costuras	-	●	●	●	-	-
Alfombrillas – Moqueta premium con logo 'RANGER'	-	-	-	-	●	-
Alfombrillas – Moqueta premium con logo 'Wildtrak'	-	-	-	-	-	●
Palanca de cambios – Acabados en plástico	●	●	●	-	-	-
Palanca de cambios – En cuero con detalles cromados	-	-	-	●	●	●
Volante – 4 radios con claxon incorporado	●	●	●	-	-	-
Volante – Forrado en cuero con detalles cromados, control de audio remoto y control de cruceo	-	-	-	●	●	-
Volante – Forrado en cuero con costuras naranja Wildtrak y detalles cromados, control de audio remoto y control de cruceo	-	-	-	-	-	●
<b>Audio</b>						
Radio con 2 / 4 altavoces, control de audio remoto y conexión AUX para aparatos de música externos (4 altavoces sólo en Supercab y Doble Cabina)	●	●	●	-	-	-
Radio/CD MP3, con pantalla de 4,2", 6 altavoces, control de audio remoto, conexión AUX y USB para aparatos de música externos, Bluetooth® con manos libres y control por voz, Ford SYNC con Control por Voz y AppLink	-	-	-	●	-	-
Radio/CD MP3 con pantalla de 8", 4 altavoces, control de audio remoto, conexión AUX y USB para aparatos de música externos, teléfono Bluetooth® con manos libres y control por voz, Ford SYNC3 con Control por voz y Pantalla táctil (incluye Ford MyKey®)	-	-	-	○	●	-
Radio/CD MP3 con pantalla 8", sistema de navegación, 6 altavoces, control de audio remoto, conexión AUX y USB para aparatos de música externos, teléfono Bluetooth® con manos libres y control por voz, Ford SYNC3 con Control por voz y Pantalla táctil (incluye Ford MyKey®)	-	-	-	○	○	●
<b>Control de temperatura</b>						
Aire acondicionado – Control manual, libre de CFC	●	●	●	●	-	-
Aire acondicionado – Eléctrico, con control de temperatura automático dual (DEATC) (Se puede pedir con Cooling Box)	-	-	-	○	●	●

# Especificaciones

## Equipamiento interior

	Cabina Sencilla XL	Super Cab XL	Doble Cabina XL	Doble Cabina XLT	Doble Cabina Limited	Doble Cabina Wildtrak
<b>Confort y habitabilidad</b>						
Instrumentos – Velocímetro, indicaciones del nivel de combustible, indicador de temperatura de agua, y tacómetro.	●	●	●	●	●	●
Instrumentos – Ordenador de abordo (incluye nivel de combustible, gasto medio de combustible, velocidad media, temperatura exterior)	●	●	●	●	●	●
Indicadores de aviso para presión de aceite, intermitentes, agua en combustible, luces de carretera, encendido/alternador, fallo de frenos, airbags, bujías incandescentes, giro libre, faros antiniebla traseros y aviso acústico de luces encendidas	●	●	●	●	●	●
Control de cruceo (disponible junto a controles de audio en volante, SYNC y airbag de conductor) (incluye Limitador de velocidad)	○	○	○	●	●	●
Control de Crucero Adaptativo con controles de audio en el volante, Airbag del conductor, Avisador de Cambio involuntario de carril, Forward Alert, Cambio automático de luces, limpiaparabrisas con sensor de lluvia, Reconocimiento de señales (Requiere SYNC 2)	-	-	-	-	○	○
Control de nivelación de faros	●	●	●	●	●	●
Palanca – En la columna de dirección para las luces, intermitentes y limpiaparabrisas	●	●	●	●	●	●
Toma eléctrica auxiliar (12 V) – 2 Delanteros	●	●	●	●	●	●
Toma eléctrica auxiliar (12 V) – 1 Trasero	-	●	●	●	●	●
Toma eléctrica de 230 V (150W)	-	○	○	○	○	○
Consola central – Incluye bandeja para monedas y dos sujetavasos	●	●	●	●	●	●
Consola central – Portaobjetos para frío en el centro del salpicadero	-	-	-	○	●	●
Consola central – Tapa de plástico	●	●	●	●	-	-
Consola central – Cubierta de tapa premium	-	-	-	-	●	●
Consola central – Superior, con luz de cortesía y portagafas	-	-	-	-	●	●
Sujetavasos – Traseros	-	-	●	●	●	●
Luces de cortesía – Para pasajeros delanteros con control de intensidad	-	●	●	●	●	●
Luces de cortesía – Sistema de iluminación de entrada (se encienden las luces de cortesía e iluminación de acceso al abrir el vehículo)	-	●	●	●	●	●
Iluminación ambiental con una selección de 7 colores (sólo disponible con consola de techo y cuando se ha seleccionado un sistema de audio con SYNC 2)	-	-	-	-	-	●
Retrovisor	●	●	●	-	-	-
Retrovisor electrocromático con atenuación automática	-	-	-	●	●	●
Guantera – Con cerradura	●	●	●	●	●	●
Guantera – Iluminada	●	●	●	●	●	●
Asidero interior – lado pasajero, montado en el pilar A	●	●	●	●	●	●
Asidero interior – Traseros, dos	-	-	●	●	●	●
Espacio portaobjetos – Puertas delanteras	●	●	●	●	●	●
Espacio portaobjetos – Bolsillos en panel trasero	-	●	-	-	-	-
Espacio portaobjetos – Detrás del asiento de pasajero	●	●	●	●	●	●
Espacio portaobjetos – Detrás del asiento del conductor	-	-	-	●	●	●
Parasol – Con espacio porta tickets en el lado del conductor	●	●	●	-	-	-
Parasol – Con espejo en el lado del pasajero	-	-	-	●	●	●
Ventanillas – Delanteras y traseras con elevallas eléctricas de un toque en el lado del conductor y mecanismo de seguridad	●	●	●	●	●	●
Ventanillas – Traseras, con elevallas eléctricas desactivable	-	-	●	●	●	●

● = De serie, ○ = Opcional, con coste adicional. \*En la versión Doble cabina XL Base - 130cv, el asiento es regulable solo en 2 posiciones.



### Sistema de control por voz

Esta tecnología te permite controlar tu móvil Bluetooth® y los sistemas audio, navegación de SD y aire acondicionado con el sonido de tu voz. La función de control por voz solo está disponible si el vehículo está equipado con un sistema de audio SYNC. (De serie en Limited y Wildtrak)



### Bluetooth® para reproducción de audio en streaming

Te permite reproducir música desde tu móvil Bluetooth® y reproducirla en tu equipo de audio, y manejar desde el sistema tu teléfono móvil. Puedes acceder a la agenda de teléfonos y las últimas llamadas. (De serie en XLT, Limited y Wildtrak)



### Puerto USB

La conectividad USB integrada te permite acceder y reproducir los archivos de música almacenados en un lápiz de memoria o en un reproductor digital con conexión USB a través del equipo de audio de tu Ford Ranger (de serie en XLT, Limited y Wildtrak).

### Toma de 240 V

Los inteligentes toques adicionales también suponen una gran ayuda para tu negocio, como por ejemplo la toma de corriente de 240 voltios (impagable a la hora de cargar un dispositivo multimedia o una herramienta de trabajo mientras estás fuera).



# Especificaciones

## Equipamiento interior

	Cabina Sencilla XL	Super Cab XL	Doble Cabina XL	Doble Cabina XLT	Doble Cabina Limited	Doble Cabina Wildtrak
<b>Asientos y cinturones de seguridad</b>						
Asientos delanteros – Asiento del conductor regulable en 6 posiciones con apoyo lumbar*	●	●	●	●	-	-
Asientos delanteros – Asiento del conductor regulable electrónicamente en altura e inclinación (incluye apoyo lumbar, regulable en 8 posiciones)	-	-	-	-	●	●
Asientos delanteros – Calefactados	-	-	-	-	●	●
Asientos traseros – Jump (Supercab)	-	●	-	-	-	-
Asientos traseros – Banqueta fija con reposacabezas ajustable en dos alturas y apoyabrazos	-	-	●	●	●	●
Asientos – Tapicería en tela	●	●	●	●	-	-
Asientos – Tapicería de cuero	-	-	-	○	●	●
Cinturones de seguridad – Delanteros, horizontales y diagonales con carrete de inercia, alclajes y pretensores	●	●	●	●	●	●
Cinturones de seguridad – Delanteros, ajustables en altura	-	-	●	●	●	●
Cinturones de seguridad – Traseros, laterales, horizontales y diagonales con carrete de inercia y anclajes	-	●	-	-	-	-
Cinturones de seguridad – Traseros, laterales, horizontales y diagonales con carrete de inercia con anclajes y uno central estático con anclaje	-	-	●	●	●	●
Asientos traseros – ISOFIX	-	-	●	●	●	●

● = De serie, ○ = Opcional, con coste adicional. \*En la versión Doble cabina XL Base - 130cv, el asiento es regulable solo en 2 posiciones.

# Especificaciones

## Características mecánicas

	Cabina Sencilla XL	Super Cab XL	Doble Cabina XL	Doble Cabina XLT	Doble Cabina Limited	Doble Cabina Wildtrak
<b>Frenos</b>						
Hidráulicos, servo-asistidos por vacío y válvula distribuidora de carga	●	●	●	●	●	●
Discos delanteros ventilados. Traseros de tambor	●	●	●	●	●	●
Frenos antibloqueo en las 4 ruedas (ABS) y ESP	●	●	●	●	●	●
<b>Depósito de combustible</b>						
80 litros	●	●	●	●	●	●
Tanque de AdBlue - 20 litros	●	●	●	●	●	●
<b>Dirección</b>						
Asistida	●	●	●	●	●	●
Columna de dirección ajustable en altura	●	●	●	●	●	●
<b>Tecnología</b>						
Sistema Auto-Start-Stop	●	●	●	●	●	●
<b>Batería</b>						
Batería de Servicios Pesados	●	●	●	●	●	●
<b>Transmisión</b>						
Manual	●	●	●	●	●	●
Automático	-	-	-	-	○	○

● = De serie, ○ = opcional.

### Asiento del conductor de ajuste eléctrico en 8 direcciones con apoyo lumbar

(De serie)

### Asientos delanteros calefactables

Hay disponible como opción asientos del conductor y el acompañante térmicos para un mayor confort en climas fríos.



# Especificaciones

## Seguridad y protección

	Cabina Sencilla XL	Super Cab XL	Doble Cabina XL	Doble Cabina XLT	Doble Cabina Limited	Doble Cabina Wildtrak
<b>Protección</b>						
Frenos anti-bloqueo – Electrónicos, 4 ruedas <sup>1)</sup>	●	●	●	●	●	●
Control Electrónico de Estabilidad (ESP) <sup>2)</sup> / Luces de Frenada de Emergencia (EBL) / Asistente de frenada de emergencia (EBA) <sup>3)</sup> / Control adaptativo de la carga (LAC) <sup>4)</sup> / Control en Descenso de Pendientes (HDC) (solo 4x4) / Asistente de Arranque en Pendiente (HSA) <sup>5)</sup> / Asistente de Oscilación de Carga (TSA) <sup>6)</sup> / Sistema antivuelco (ROM) <sup>7)</sup>	●	●	●	●	●	●
Airbags – Conductor y pasajero delantero <sup>8)</sup>	●	●	●	●	●	●
Airbags – Laterales de cortina <sup>9)</sup>	●	●	●	●	●	●
Airbags – Laterales de tórax <sup>10)</sup>	●	●	●	●	●	●
Airbags – Refuerzo de las rodillas del conductor <sup>11)</sup>	●	●	●	●	●	●
Airbag – De pasajero desactivable <sup>12)</sup>	○*	○*	○*	○*	○*	○*
Aviso cinturón de seguridad – Conductor y pasajero <sup>13)</sup>	●	●	●	●	●	●
Barras protectoras en las puertas, habitáculo de seguridad en acero <sup>14)</sup>	●	●	●	●	●	●
Tercera luz de freno	●	●	●	●	●	-
Columna de dirección – Deformable en impactos frontales <sup>15)</sup>	●	●	●	●	●	●
Control de presión de neumáticos (TPMS)	○	○	○	●	●	●
<b>Seguridad</b>						
Sistema antirrobo pasivo PATS	●	●	●	●	●	●
Alarma – Volumétrica	-	-	-	○	●	●
Cierre – Control remoto	●	●	●	●	●	●
Cierre – 1 llave retráctil y 1 estándar	●	●	●	●	-	-
Cierre – 2 llaves retráctiles	-	-	-	-	●	●
Cierre – De alta seguridad con monturas reforzadas y bloqueo de la columna de dirección	●	●	●	●	●	●
Cierre – En portón trasero	●	●	●	●	●	●
Número de Identificación de Vehículos (VIN) – Visible	●	●	●	●	●	●
MyKey® (Incluida con Ford SYNC2 con Control por voz y Pantalla Táctil)	-	-	-	○	○	●

● = De Serie, ○\* = Consulta a tu concesionario. <sup>1)</sup>Característica de seguridad. <sup>2)</sup>Asistencia al conductor.

Note: Nunca se debe montar una silla para niños orientada hacia atrás en el asiento delantero del pasajero cuando el equipo tiene disponible y operativo el airbag del copiloto.

# Facilitarte la vida

Nuestra gama de opciones financieras, seguros, servicios y asistencia ha sido diseñada con un solo objetivo: facilitarte la vida.

## Ford Credit

Te ofrecemos una amplia gama de productos financieros para la adquisición de tu vehículo. De la forma más cómoda -sin salir de tu Concesionario-, te ofrecemos soluciones inmediatas, flexibles y con un asesoramiento claro y profesional. Para más información visita nuestra página web [www.fordcredit.es](http://www.fordcredit.es):

**Financiación Convencional** una fórmula de financiación tradicional para adquirir tu nuevo Ford, pagándolo en cómodas cuotas mensuales que se adaptan a tu bolsillo.

**Ford Business Partner**, un área especializada en autónomos y empresas con una amplia gama de productos y servicios que satisfacen las necesidades de flota del cliente profesional.

**Ford Seguros (\*)** para disfrutar de tu coche con la tranquilidad de estar protegido ante situaciones adversas. Con el Seguro de Crédito y Seguro de Automóvil te ofrecemos amplias coberturas y toda la flexibilidad para que elijas la opción que mejor se adapte a tus necesidades. Puedes informarte en el Tlf.: 902 442 442.

(\*) Ford Seguros es un Programa dirigido a los Clientes de Ford en España e incluye productos especialmente diseñados para atender sus necesidades específicas, con la mediación de MARSH, S.A., Mediadores de Seguros (Mediador), con domicilio social en Pº Castellana, 216, 28046 Madrid (A-81332322). Inscrita en el Registro Mercantil de Madrid, Tomo 10.248, Libro 0, Folio 160, Sección 8, Hoja M-163304, Inscripción 1. Inscrita en el Registro de la Dirección General de Seguros y Fondos de Pensiones con nº J-0096 (Correduría de Seguros) y RJ-0010 (Correduría de Reaseguros). Concertados los Seguros de Responsabilidad Civil y de Caución, según Ley 26/2006, de 17 de julio. Los productos son distribuidos a través de FCE Bank plc Sucursal en España y la Red de Concesionarios Ford adheridos al Programa Ford Seguros, en su calidad de Auxiliares Externos del Mediador.

## Servicios Postventa

**Garantía Inicial Ford:** Los vehículos Ford cuentan con dos años de garantía desde su matriculación.

**Ford Protect Assistance:** Programa de asistencia en carretera gratuito de por vida que se activa automáticamente realizando la revisión oficial en un Taller Autorizado Ford. Incluye reparación "in situ", remolque gratuito al taller oficial Ford más cercano y vehículo de sustitución, con cobertura en toda Europa\*

**Ford Protect:** Disfruta de una extensión de coberturas mecánicas durante 7 años\*/100.000 Km

**Servicio de Cita Previa:** Para evitarte incomodidades y asegurarte una atención programada, puedes concertar tu próxima visita al taller en el Tlf.: 902 442 442 o en la página web [www.ford.es](http://www.ford.es)

**Carrocería Autorizada:** Reparaciones de carrocería garantizadas por 3 años, asegurando la utilización de recambios originales Ford y realizadas exclusivamente por especialistas autorizados Ford.

\* Prestaciones del servicio sujetas a condiciones vigentes programas Ford Protect Assistance y Ford Protect.

## Contactos

**Centro de Atención al Cliente Ford.** Puedes contactar directamente con tu taller Autorizado Ford o llamando al Centro de Relaciones con Clientes en el Tlf.: 902 442 442.

**Centro de Atención al cliente de Ford Credit,** cuando necesites aclaración sobre tu operación de financiación, llama al Tlf.: 96 179 32 88 o entra en Ford Credit Servicios on line ([www.fordcreditserviciosonline.es](http://www.fordcreditserviciosonline.es)).

## Sistema de frenos

La prioridad del Ranger es tu protección. El equipamiento de seguridad de serie incluye ABS con Asistencia en frenadas de emergencia (EBA) para ayudarte a reducir la distancia de frenado en una emergencia. Las pastillas y discos de freno de mayor tamaño duran más, mientras que los sensores de desgaste indican cuándo se deben sustituir las pastillas.



# Colores y tapicerías



**Blanco**  
Color sólido



**Plata Perla**  
Color metalizado\*



**Azul Océano<sup>1)</sup>**  
Color metalizado\*



**Rojo Vulcano<sup>1)</sup>**  
Color sólido



**Gris Oyster<sup>1)</sup>**  
Color metalizado\*



**Azul Performance<sup>1)</sup>**  
Color metalizado\*



**Negro Shadow**  
Color Mica



**Rojo Cobre<sup>1)</sup>**  
Color metalizado\*



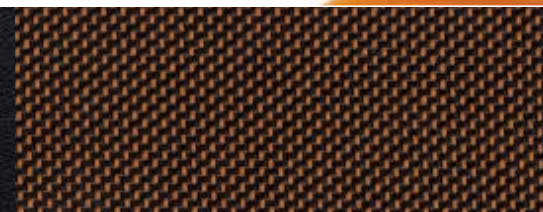
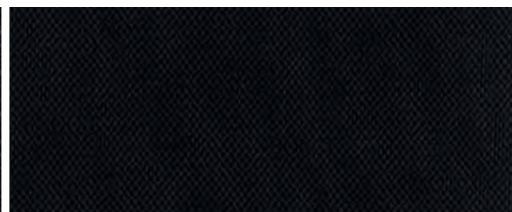
**Gris Zinc**  
Color metalizado\*



**Naranja Wildtrak<sup>2)</sup>**  
Color metalizado\*

Nosotros hemos elegido Naranja Wildtrak. ¿Cuál elegirías tu?

El Ford Ranger debe su belleza y durabilidad exterior al proceso de acabado multifase especial. Desde las secciones de carrocería de acero con cera inyectada hasta el último revestimiento con base de agua, los nuevos materiales y procesos de aplicación garantizan un revestimiento que no solo está virtualmente libre de disolventes, sino que también permanecerá en buen estado durante muchos años.



**XL**

Tela Circuit en Ebony (inserciones de asiento)  
Tela Pulse en Ebony (laterales de asiento)

**XLT**

Tela Penta en Ebony (inserciones de asiento)  
Tela Catalyst en Ebony (laterales de asiento)

**Limited**

Cuero Soho Grain en Ebony (inserciones de asiento)  
Cuero Soho Grain en Ebony (laterales de asiento)

**Wildtrak**

Tela Caliber en Trak Orange (inserciones de asiento)  
Cuero Journey Grain en Ebony (laterales de asiento)

\*Los colores metalizados y mica son opciones con coste adicional. El término mica se refiere a una tecnología especial de pintura que crea un mayor efecto de color.  
<sup>1)</sup>No disponible en Wildtrak.  
<sup>2)</sup>Wildtrak solamente.  
 El Ford Ranger está cubierto por la Garantía antiperforación de Ford durante 12 años a partir de la fecha de la primera matriculación. Sujeto a términos y condiciones.  
**Nota:** Las imágenes que aparecen en este catálogo son solo ilustrativas de los colores de carrocería y pueden no coincidir con las especificaciones actuales. Los colores y tapicerías reproducidos en este catálogo podrían mostrar variación respecto a la realidad debido a las limitaciones del proceso de impresión.



MY 2016.75 ESP es

**Ilustraciones, descripciones y especificaciones.** El contenido de esta publicación es correcto en el momento de pasar a imprenta. Ford tiene una política de desarrollo permanente de sus productos, Ford recomienda encarecidamente que consulte el contenido actualizado de esta publicación en su concesionario y en la página web [www.ford.es](http://www.ford.es). **Equipamiento opcional.** Cuando en esta publicación se describa una característica o función como "Opción" o "Montaje/paquete opcional", se asumirá que conlleva un coste adicional al precio base del vehículo, a menos que se especifique lo contrario. Todos los modelos y combinaciones de colores están sujetos a disponibilidad. **Nota:** Algunas de las imágenes que aparecen en este catálogo corresponden a un modelo anterior a la producción y/o están generadas por ordenador. Por tanto, el diseño y las características de la versión final del vehículo pueden variar en algunos aspectos. Asimismo, algunas de las características que se muestran en los vehículos pueden ser opcionales. **Nota:** Este catálogo incluye accesorios originales de Ford, así como una serie de productos de nuestros proveedores. **+** Los accesorios identificados como de otros proveedores son una cuidadosa selección de productos que se presentan con sus propias marcas, no sujetos a la garantía Ford sino a la garantía del fabricante, cuyos detalles se pueden obtener de su punto de venta de la red Ford. **Nota:** La marca y los logotipos de iPod son propiedad de Apple Inc. Ford Motor Company y sus compañías filiales disponen de autorización para hacer uso de los mismos. Las demás marcas registradas y nombres comerciales pertenecen a sus dueños correspondientes. **Nota:** Algunas de las funciones de seguridad y asistencia al conductor descritas en esta publicación están diseñadas para funcionar con sensores, cuyo rendimiento puede verse afectado en determinadas condiciones ambientales o meteorológicas.

Este vehículo y todos sus componentes así como los recambios originales, han sido diseñados y fabricados atendiendo a la Normativa Legal destinada a prevenir y reducir al mínimo la repercusión en el Medio Ambiente, mediante la utilización de materiales reciclados/reciclables, adoptando las medidas dirigidas a conseguir un adecuado reciclado para la conservación y mejora de la calidad ambiental.

A fin de cumplir con los objetivos de descontaminación y fomento del reciclado y reutilización de componentes de los vehículos al final de su vida útil, Ford ha concertado en España una extensa Red de Centros Autorizados de Tratamiento (CATs), bajo la denominación de SIGRAUTO (para consultas [www.sigrauto.com](http://www.sigrauto.com)), que garantizan su adecuado tratamiento medioambiental, a los cuales deberá dirigirse para la entrega, sin desmontaje previo de componentes, del vehículo. El Centro Autorizado de Tratamiento facilitará el Certificado de Destrucción y tramitará la baja en la DGT.



Ford y BP – Trabajando juntos para reducir el consumo de combustible y de emisiones.

Cuando haya terminado con este catálogo, por favor recíclalo.



**Contactos**

Puedes llamar al **Teléfono Único de Ford 902 442 442** para información de vehículos nuevos o usados. Atención al cliente. Cita previa de taller. Asistencia en viajes y personal\*, Información sobre financiación\*\*, y mucho más.

\*Asistencia personal contratada con Ford Protect. \*\*Consulta tu operación de financiación en [www.fordcreditserviciosonline.es](http://www.fordcreditserviciosonline.es)

Publicado por Ford Motor Company Limited, Brentwood, Essex, Inglaterra. Registrado en Inglaterra, nº 235446. BJV 204888. FoE O44E. PN 677507/1216/8.05m/ESP es Noviembre 2016. © Ford Motor Company Limited.

[www.ford.es](http://www.ford.es)