

# NUEVO FORD **S-MAX**



Go Further



Visionario. Ingenioso. Sorprendente.  
Todos los vehículos llevan su firma.

*Henry Ford*



Activa el contenido adicional en línea. Utiliza una aplicación adecuada en tu smartphone o tableta para escanear los códigos QR de este folleto.



Titanium con llantas de aleación de 18" opcionales, paquete Exterior 18", spoiler trasero y color metálico de carrocería .



Titanium con llantas de aleación de 18" opcionales, paquete Exterior 18", spoiler trasero y color de carrocería Metálico.

360°





Saborea la vida.

# Sin concesiones.

No estamos para hacer concesiones, ni tampoco tú. Así que si lo que necesitas es un vehículo que pueda transportar hasta siete personas con toda la comodidad y que a la vez tenga un aspecto impresionante, solo hay una opción posible. El nuevo Ford S-MAX tiene espacio para todo, excepto para las concesiones. Sal ahí y disfruta de la vida al máximo.



# Diviértete al máximo en cada curva.

La dirección adaptativa **del Ford S-MAX** está diseñada para adaptar la desmultiplicación de la dirección a la velocidad del vehículo. A velocidad baja, un pequeño giro del volante se traduce en un gran giro de las ruedas delanteras, lo cual permite trazar las curvas con gran facilidad. A velocidad alta, es necesario girar más el volante para obtener el mismo efecto, mejorando así la estabilidad y el confort de marcha. (Disponible a finales del 2015)

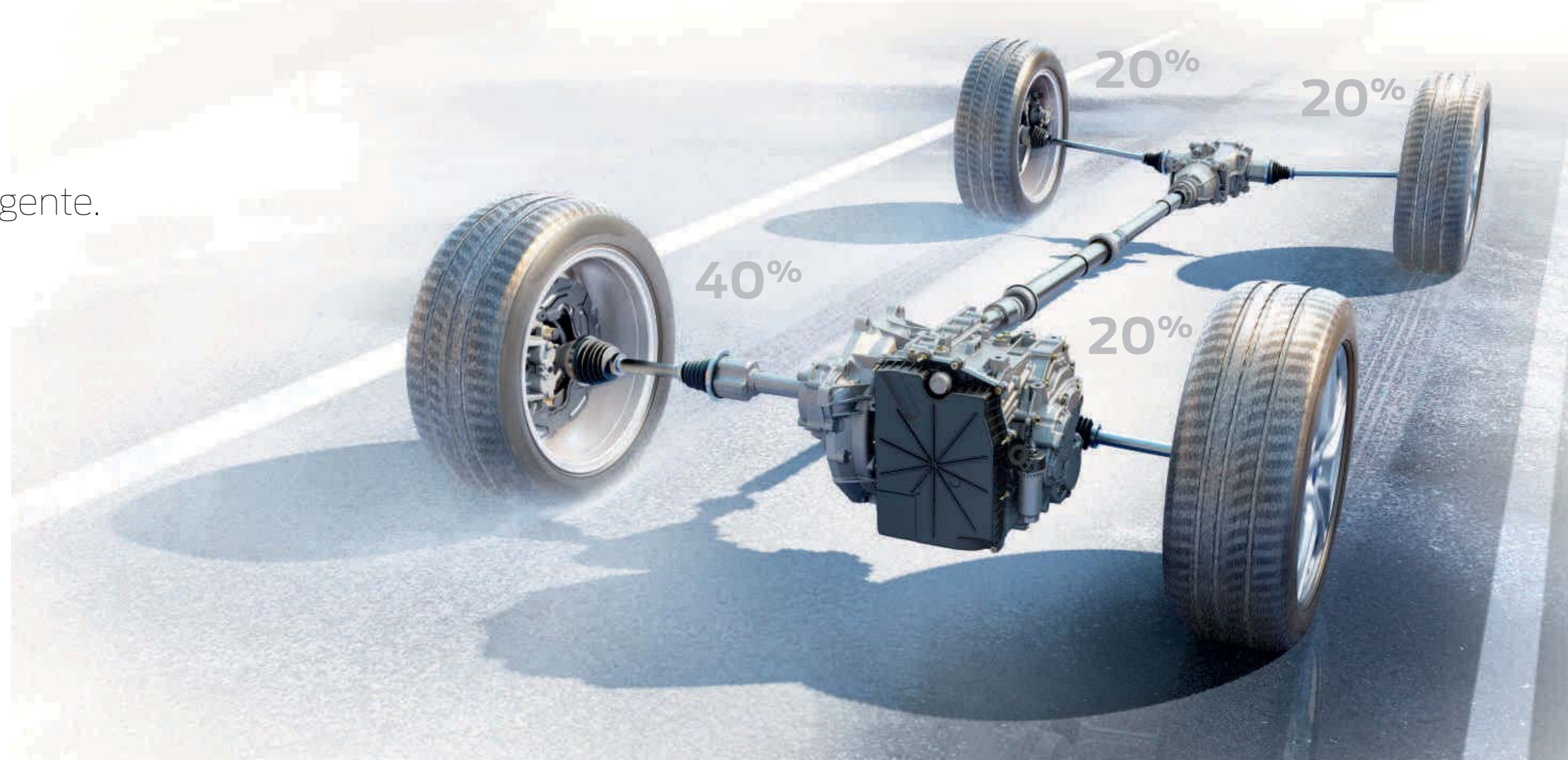


## Tracción total inteligente.

El sistema de tracción total inteligente del **Ford S-MAX** controla de forma continua donde se necesita la potencia y aplica automáticamente el par necesario a cada rueda individual para una mayor confianza y control, independientemente de las condiciones de la carretera.



Una pantalla especial en el cuadro de instrumentos muestra la distribución de la fuerza en las cuatro ruedas. (De serie en los motores con transmisión AWD 4x4)





Alto rendimiento,  
bajo consumo de combustible.

**Motor Diesel Bi-turbo y alta potencia**

Todas las versiones Diesel del Ford S-MAX impresionan por su refinada potencia, respuesta y consumo de combustible. A esta reconocida gama de motores se une ahora el nuevo Duratorq TDCi de 210 CV (154 kW) que cuenta con nuestra última **tecnología Bi-turbo** para proporcionar un rendimiento aún más brillante.

# Faros poco comunes.

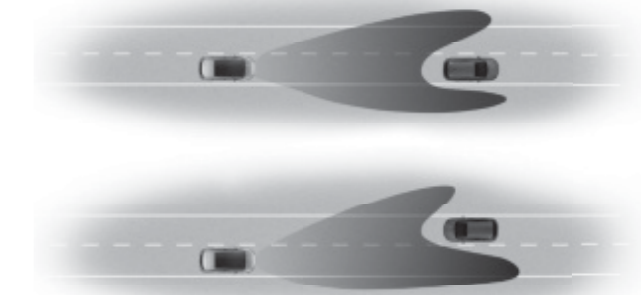
El Ford S-MAX está disponible con **iluminación adaptativa con faros LED Ford Dinámicos Anti-deslumbramiento** (disponible como opción en Trend y Titanium, o como parte de un paquete opcional). El sistema de faros inteligente detecta las diferentes condiciones de la carretera y selecciona el haz apropiado para proporcionar la mejor iluminación posible. Igualmente, la **iluminación dinámica de viraje** gira el haz de luz en la dirección del giro para que puedas ver más y con mayor antelación. Los faros también incorporan las nuevas **luces de conducción diurna**. Estas características luces cuentan con tres tiras de LED que funcionan también como intermitentes y parpadean secuencialmente en la dirección del giro.





# Conduce con las luces de carretera encendidas sin deslumbrar.

**Las luces de carretera anti-deslumbramiento** te permiten conducir con las luces de carretera encendidas sin deslumbrar a los demás conductores. Los sensores identifican los vehículos que circulan por delante y ajustan el haz de las luces de carretera para no deslumbrarlos, a la vez que iluminan el resto de la carretera para una mayor visibilidad.



## 1. Tráfico precedente

La cámara delantera detecta la fuente de luz de los vehículos precedentes y se atenúan automáticamente secciones individuales de las luces de carretera para evitar deslumbrar a otros conductores.

## 2. Tráfico en sentido contrario

Las luces de carretera permanecen activas en todas las áreas de la carretera alrededor del vehículo identificado, lo que permite iluminar objetos como vehículos estacionados o peatones que en condiciones normales quedarían ocultos.



## Reacciona antes de que te des cuenta.

A través de un radar y una cámara, el **asistente de pre-colisión con detección de peatones** mantiene siempre un ojo atento en los vehículos y peatones que hay delante en la carretera. El sistema está diseñado para leer las condiciones de la carretera y alertarte de una posible colisión. Si no respondes a las señales de advertencia del sistema, el vehículo aplica automáticamente los frenos para ayudar a evitar o reducir los efectos del impacto. (Opcional en Titanium)



## Facilita la maniobra de aparcamiento.

Tan solo pulsando el botón del **sistema de aparcamiento asistido**, los sensores de este novedoso sistema encontrarán un hueco adecuado para aparcar a medida que pasas. A continuación, el sistema aparcará el vehículo automáticamente mientras que tú solo tienes que utilizar el acelerador, las marchas y el freno, siguiendo las instrucciones en pantalla y señales acústicas. (Opcional en Titanium) Nota: La imagen muestra la opción de cámara de visión trasera.



Se conecta con tu voz,  
responde a tu tacto.



**Ford SYNC 2 con control por voz y pantalla táctil 8"** te permite seleccionar la música, controlar la navegación y la temperatura del habitáculo, realizar y recibir llamadas en manos libres y elegir un contacto de la agenda del teléfono mediante comandos de voz muy sencillos o a través de la pantalla táctil en color de 8". Incluso te leerá los mensajes de texto entrantes. (Opcional en Trend, de serie en Titanium).  
Nota: La imagen de la derecha muestra la opción de radio sony con navegador sync 2.



"Llama a David"

"Llama a casa"

"Lee el mensaje"

"Reproducción aleatoria"

"Llama a la oficina"

"¿Qué está sonando?"



### S-MAX Trend

#### Equipamiento exterior

- Llantas de acero de 17"
- Faros antiniebla delanteros
- Parrilla superior frontal con marco cromado
- Función de retardo de los faros
- Luces de conducción diurna
- Retrovisores eléctricos térmicos exteriores del color de la carrocería con intermitentes y luces de iluminación del suelo
- Cierre centralizado con mando a distancia

#### Equipamiento interior

- Radio/CD con reproductor de CD, sintonizador de AM/FM, Ford SYNC 1, pantalla multifunción TFT en color de 4,2", puerto USB y 8 altavoces
- Volante forrado en cuero

- Climatizador bizona y aire acondicionado en la parte trasera del habitáculo
- Asientos delanteros deportivos con ajuste manual de cuatro posiciones y compartimento bajo los asientos
- Pomo de la palanca de cambios forrado en cuero
- Botón de arranque Ford Power
- Control de velocidad (incluye limitador de velocidad y asistente de velocidad inteligente)
- Reconocimiento de señales de tráfico
- Indicador de cambio de marcha
- Asistente de arranque en pendiente (HLA)
- Freno de parking eléctrico
- Pantalla del cuadro de instrumentos monocromada de 2,3"

- Consola del techo con portagafas y espejo de vigilancia para niños
- Alfombrillas, delanteras
- Luces de lectura en la segunda y tercera fila (siempre que se monte la tercera fila)
- Airbags frontales y laterales del conductor y del acompañante♦
- Airbag de rodilla del conductor
- Airbags de cortina para la primera, segunda fila y tercera fila (siempre que se monte la tercera fila)
- Asientos de la tercera fila totalmente abatibles, deslizables y reclinables de forma manual. Acceso rápido a la tercera fila también manual
- Ventanillas delanteras y traseras eléctricas con apertura/cierre global

#### Motores del S-MAX Trend

- 2.0 Tdci 120cv manual 6v
- 2.0 Tdci 150cv manual 6v
- 2.0 Tdci 150cv powershift 6v
- 1.5 EcoBoost 160cv manual 6v



### S-MAX Titanium

#### Equipamiento exterior, adicional a Trend

- Llantas de aleación de 17" y 5x2 radios
- Luces de conducción diurna con LED
- Parrilla frontal inferior con contorno cromado
- Línea de cintura cromada
- Sensor de luz automático y sensor de lluvia
- Control automático de luces largas y cortas
- Sensores de aparcamiento delantero y trasero
- Retrovisores exteriores termoelectrónicos plegables eléctricamente y con memoria

#### Equipamiento interior, adicional a Trend

- Sistema de radio/CD/SD con reproductor de CD, sintonizador de AM/FM, TMC (canal de boletines de tráfico)
- Ford SYNC 2 y sistema de Navegación con pantalla táctil TFT LCD de 8", 2 puertos para USB y ranura para tarjetas SD, y 8 altavoces
- Pantalla del cuadro de instrumentos TFT en color de 10,1"
- Iluminación interior ambiental
- Asiento del conductor con ajuste eléctrico en 10 direcciones y con memoria
- Asientos delanteros calefactables
- Asistencia de mantenimiento de carril (incluye avisador de cambio de carril y sistema de alerta al conductor)

#### Motores del S-MAX Titanium

- 2.0 Tdci 150cv manual 6v
- 2.0 Tdci 150cv 4x4 manual 6v
- 2.0 Tdci 150cv powershift 6v
- 2.0 Tdci 180cv manual 6v
- 2.0 Tdci 180cv powershift 6v
- 2.0 Tdci 180cv 4x4 powershift 6v
- 2.0 Tdci Bi-turbo 210cv powershift 6v
- 1.5 EcoBoost 160cv manual 6v
- 2.0 EcoBoost 240cv automático 6v



**Pantalla del cuadro de instrumentos TFT en color de 10,1"**  
(De serie)



**Calandra inferior con marco cromado**  
(De serie)

# ¿Aún quieres más?

## Cámara delantera 180° con vista dividida

Proporciona una vista de 180 grados desde el extremo delantero del vehículo hacia el lado izquierdo o derecho del mismo. Es especialmente útil en cruces y al salir de un aparcamiento, donde la visión lateral puede verse obstaculizada. Incluye cámara de visión trasera y es obligatorio montar la radio Sony (Opcional en Titanium)



## Portón trasero manos libres

Ahora abrir o cerrar el portón trasero del S-MAX es fácil, incluso cuando tienes las manos ocupadas. Con tus llaves en un bolsillo o una bolsa, tan solo tienes que presionar ligeramente la zona debajo del centro del parachoques para accionar el portón trasero sin que tengas que tocar nada. (Opcional en Titanium)



## Techo panorámico

Disfruta de la belleza del aire libre desde la comodidad de tu Ford S-MAX. El techo solar panorámico de cristal deja pasar la luz del sol, mientras que un recubrimiento reflectante solar y una cortinilla eléctrica proporcionan sombra y privacidad cuando es necesario. (Opcional en Titanium)



## Volante calefactado

Se calienta simplemente tocando un botón para añadir una capa de confort más entre usted y el frío exterior. (Opcional en Titanium)



**Azul Báltico**  
Color sólido



**Magnético**  
Color metalizado\*



**Blanco**  
Color sólido\*



**Negro Grafito**  
Color metalizado\*



**Plata Perla**  
Color metalizado\*



**Gris Guard**  
Color metalizado\*



**Azul Impact**  
Color metalizado\*



**Rojo Rubí**  
Color metalizado especial\*



**Metalicioso**  
Color metalizado\*

## Nosotros nos quedamos con Metalicioso. ¿Con cuál te quedarías tú?

El nuevo Ford S-MAX debe su belleza y durabilidad exterior al proceso de acabado multifase especial. Desde las secciones de carrocería de acero con cera inyectada hasta el último revestimiento con base de agua, los nuevos materiales y procesos de aplicación garantizan no solo un revestimiento virtualmente libre de disolventes, sino también que permanecerá en buen estado durante muchos años.

\*La pintura metalizada y el blanco sólido, tienen un coste adicional.

El Ford S-MAX está cubierto por la Garantía antiperforación de Ford durante 12 años a partir de la fecha de la primera matriculación. Sujeto a términos y condiciones.

**Nota** Las imágenes que aparecen en este catálogo son solo ilustrativas de los colores de carrocería y pueden no coincidir con las especificaciones actuales o con la disponibilidad del producto en determinados mercados. Los colores y tapicerías reproducidos en este catálogo podrían mostrar variación respecto a la realidad debido a las limitaciones del proceso de impresión.



# Hecho a medida.



Disfruta de una entrada y salida más fácil gracias a la memoria de asiento y de la columna de la dirección. Memoriza la posición de conducción más cómoda gracias al **asiento de conductor con ajuste eléctrico en 10 direcciones (de serie en Titanium)** y la **columna de la dirección eléctrica con función de memoria**. Además, la columna de la dirección se mueve automáticamente para proporcionar espacio adicional al entrar y salir del vehículo (opcional en Titanium)



Titanium con cuero Luxury en Negro Charcoal y guarnecido Ebano.

Tú y tu familia viajaréis con estilo y lujo en el nuevo Ford S-MAX. Los materiales insonorizantes crean un espacio interior silencioso, un espacio que estimula la armonía y el control, complementado con la gama de tapicerías de cuero y tela de alta calidad.



1. Tela en Ébano para Trend
2. Tela en Ébano para Titanium
3. Cuero parcial Cerámica Suave (no disponible)
4. Cuero en Negro Charcoal para Titanium
5. Cuero en Cerámica Suave para Titanium
6. Cuero Luxury en Negro Charcoal para Titanium
7. Cuero Luxury en Cerámica Suave para Titanium



## Llantas



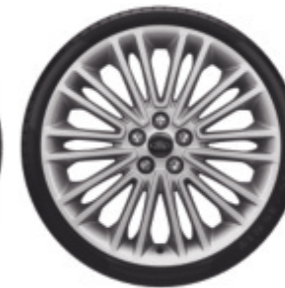
Llanta de aleación de 17" y 5x2 radios (Estándar en Titanium)



Llanta de aleación de 17" y 10x2 radios (Accesorio)



Llanta de aleación de 18" y 5 radios (Paq. Exterior 18")



Llanta de aleación de 19" y 20 radios (Opcional Titanium)



Llantas	Trend	Titanium
Llantas de acero – 17" multiradio (neumáticos 235/55)	●	-
Llantas de aleación – 17" 5x2-radios (neumáticos 235/55)	-	●
Llantas de aleación – 17" 20-radios (neumáticos 235/55)	○	-
Llantas de aleación – 18" 5x2-radios (neumáticos 235/50)	-	□
Llantas de aleación Individual – 18" 5-radios (neumáticos 235/50)	-	○/□
Llantas de aleación – 19" 20-radios (neumáticos 245/45)	-	○
Kit de reparación de pinchazos	●	●
Rueda de repuesto mini – 17" acero	○	○

● = De serie, ○ = Opcional, con coste adicional, □ = Parte de un paquete con coste adicional, ■ + = Sin coste adicional, si se marca en Vista.

**Note:** Las llantas de aleación de 18" y 19" disponibles en el Ford S-MAX están diseñadas para proporcionar una conducción de mayor calidad, firmeza y deportividad comparadas con las llantas de 16" y 17".

**Imagen principal** Llanta de aleación de 19" y 20 radios

**Nota** Las llantas de 19" disponibles en el Ford S-MAX están diseñadas para proporcionar más características de conducción deportiva y una calidad de suspensión más firme con respecto a las otras llantas de aleación.

### Intermitentes delanteros con LED

Las luces de conducción diurna con LED del Ford S-MAX (integradas en los faros) funcionan también como intermitentes y parpadean secuencialmente en la dirección del giro.

### Iluminación adaptativa con faros LED Ford Dinámicos anti-deslumbramiento

El sistema de iluminación adaptativa opcional con distribución de la luz variable proporciona una iluminación óptima en distintas situaciones de conducción, dependiendo de la velocidad, el ángulo y velocidad de giro del volante o la información de la cámara.



Iluminación para ciudad



Iluminación para carretera



Iluminación para autopista



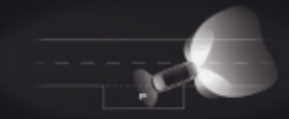
Iluminación anti-deslumbramiento para condiciones climáticas adversas



Iluminación para área residencial



Iluminación dinámica de viraje



Iluminación para maniobrar



Luces de carretera anti-deslumbrantes

## Equipamiento exterior

### Diseño Exterior

Paquete Aerodinámico Individual – Suspensión deportiva, pedales en aluminio, faldón delantero, faldón trasero y laterales, spoiler trasero, cristales privacidad y llantas de aleación 18" 5-radios

### Confort y seguridad

Sistema de aparcamiento asistido – incluye asistente aparcamiento perpendicular y asistente de salida

Faros – Halógenos

Faros – Dinámicos LED anti-deslumbramiento (incluye luces de conducción diurna LED y auto-regulación dinámica)

Faros – Luz de conducción diurna

Faros – Luz de conducción diurna LED

Faros – Sensor de luces (incluye sensor de lluvia y control automático de luces largas)

Portón del maletero eléctrico

Luces traseras con tecnología LED

Cámara de visión trasera

Cámara de visión delantera con pantalla partida (incluye cámara trasera y es necesario montar radio Sony)

Sensor de parking delantero y trasero

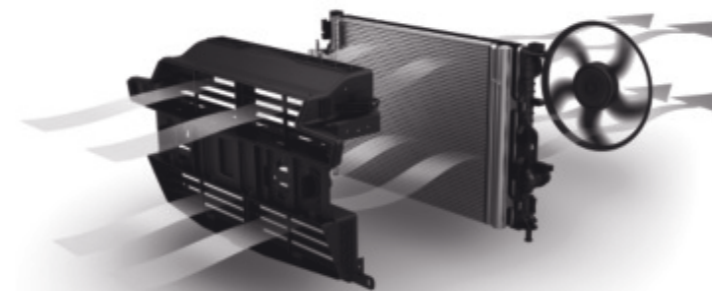
Sensor de lluvia

Parabrisas calefactable

Trend  
Titanium

	Trend	Titanium
Paquete Aerodinámico Individual – Suspensión deportiva, pedales en aluminio, faldón delantero, faldón trasero y laterales, spoiler trasero, cristales privacidad y llantas de aleación 18" 5-radios	-	○
Sistema de aparcamiento asistido – incluye asistente aparcamiento perpendicular y asistente de salida	-	○/□
Faros – Halógenos	●	●
Faros – Dinámicos LED anti-deslumbramiento (incluye luces de conducción diurna LED y auto-regulación dinámica)	○	○/□
Faros – Luz de conducción diurna	●	-
Faros – Luz de conducción diurna LED	○	●
Faros – Sensor de luces (incluye sensor de lluvia y control automático de luces largas)	■+	●
Portón del maletero eléctrico	-	□
Luces traseras con tecnología LED	●	●
Cámara de visión trasera	-	○
Cámara de visión delantera con pantalla partida (incluye cámara trasera y es necesario montar radio Sony)	-	○
Sensor de parking delantero y trasero	○	●
Sensor de lluvia	■+	●
Parabrisas calefactable	○	○/□

● = De serie, ○ = Opcional, con coste adicional, □ = Parte de un paquete con coste adicional, ■+ = Sin coste adicional, si se marca en Vista.



## Menor resistencia al viento, menor consumo de combustible

### Deflector de rejilla aerodinámica activa

Para reducir la resistencia aerodinámica, la rejilla aerodinámica activa se abre y cierra automáticamente para controlar la cantidad de aire de enfriamiento que entra en el compartimento motor. ¿El resultado? El motor se calienta más rápidamente y se consigue una reducción en la resistencia aerodinámica para un menor consumo de combustible.

## Equipamiento exterior

Diseño Exterior	Trend	Titanium
Acabado negro en la línea superior de las puertas	●	-
Acabado cromado en el contorno de las puertas	-	●
Retrovisores exteriores – Termoelectrónicos, plegables eléctricamente en color de la carrocería, con luz de intermitente integrada y luces de charco	●	-
Retrovisores exteriores – Termoelectrónicos, plegables eléctricamente en color de la carrocería, con luz de intermitente integrada, luces de charco y con memoria	-	●
Tubos de escape – Dos salidas con acabado cromado (sólo con motores 2.0 EcoBoost y 2.0 TDCi (180CV y 210CV))	-	●
Paragolpes delantero y trasero – Parte inferior negro y superior del color de la carrocería	●	●
Paragolpes delantero y trasero – Parte inferior y superior del color de la carrocería	-	□
Faros antinieblas – con anillo cromado	●	●
Parrilla frontal inferior – con contorno cromado	-	●
Parrilla frontal superior – con barras horizontales cromadas y con contorno cromado	●	●
Techo Panorámico– Fijo (incluye cortina parasol eléctrica)	-	□
Spoiler trasero	-	□
Cristales privacidad	○	○/□
Gancho de remolque – Retractable con botón liberador eléctrico en el compartimento de equipajes (incluye control de balanceo del remolque y no es compatible con la rueda de repuesto mini)	○	○

● = De serie, ○ = Opcional, con coste adicional, □ = Parte de un paquete con coste adicional, ■ + = Sin coste adicional, si se marca en Vista.

### Baúl de techo Thule\*\*

Diseñado para transportar una amplia variedad de cargas, protegiéndolas de las condiciones meteorológicas y de los robos. La mayoría de los modelos cuenta con doble abertura para facilitar el acceso. (Accesorio, disponible en varios tamaños)

### Alerón trasero

El spoiler trasero del color de la carrocería combina perfectamente con el exterior del S-MAX. (Accesorio y parte de un paquete)

### Barras de techo

Las barras de techo amplían la versatilidad de tu Ford S-MAX y son el soporte perfecto para las barras transversales. (Accesorio)



### Portabicicletas\*\* Thule

Portabicicletas de alta calidad montado en el gancho del remolque del prestigioso fabricante Thule®. Cuenta con un práctico mecanismo de inclinación que facilita el acceso al maletero. (Accesorio)

### Gancho de remolque plegable

El gancho de remolque plegable eléctrico de Ford se esconde automáticamente debajo del parachoques trasero cuando no está en uso, sin alterar así la elegancia del vehículo. (Opción y accesorio)

### Deflectores de aire\*\* ClimAir

Reducen la entrada de golpes fuertes de viento y de ruido, permitiéndote circular cómodamente con las ventanillas bajadas, incluso con lluvia ligera. (Accesorio)



### Rejilla de separación de la carga

Este robusto sistema de separación mantiene tanto a perros como al equipaje seguros en el maletero (desmontable cuando no se está usando). Está disponible una rejilla de separación de altura completa que se monta detrás de la primera fila (accesorio) y una rejilla de media altura que se monta detrás de la segunda fila (solo como accesorio, no disponible junto con el climatizador trizona)\*.



WWW

Dispone de más accesorios para S-MAX en [www.accessorios-ford.es](http://www.accessorios-ford.es)

Para más información sobre artículos de la Boutique Ford: desde ropa hasta vehículos en miniatura, puede visitar [www.fordlifestylecollection.com](http://www.fordlifestylecollection.com).

\* Cumple los requisitos europeos de seguridad ECE-R17.07/DIN 75410-2.

+ Elemento cubierto por la garantía de otro proveedor; consulte la contraportada para más información.

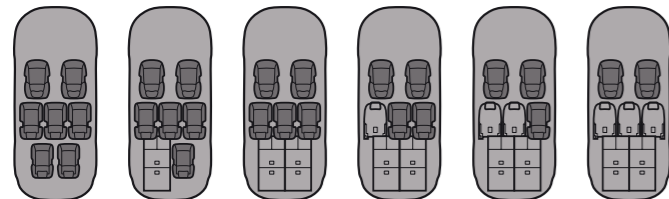


## Equipamiento interior

	Trend	Titanium
<b>Asientos</b>		
Asientos delanteros – Ajuste manual lumbar en asiento conductor	●	-
Asientos delanteros – Ajuste manual longitudinal, en altura y inclinación en asiento conductor	●	-
Asientos delanteros – Ajuste eléctrico 8 posiciones en asiento conductor multicontorno con memoria y función masaje	-	□
Asientos delanteros – Ajuste eléctrico 10 posiciones en asiento conductor con función memoria en el asiento y en el espejo retrovisor lado conductor	-	●
Asientos delanteros – Ajuste manual lumbar en asiento pasajero	●	●
Asientos delanteros – Ajuste manual longitudinal, en altura y inclinación en asiento pasajero	●	●
Asientos delanteros – Ajuste eléctrico 8 posiciones en asiento pasajero multicontorno con función masaje	-	□
Asientos delanteros – Ajuste eléctrico 10 posiciones en asiento pasajero	-	□
Asientos delanteros – Calefactados en asiento conductor y pasajero	-	●
Asientos delanteros – Climatizados en asiento conductor y pasajero (calientan y enfrían)	-	□
Asientos delanteros – Compartimento almacenaje bajo el asiento conductor y pasajero	●	●
Bandejas plegables en los respaldos de los asientos delanteros	-	□
Asientos – tapicería en cuero parcial	-	□
Asientos – tapicería en cuero	-	□
Asientos – tapicería en cuero Luxury micro perforado con asientos delanteros multicontorno y con función masaje	-	□
Asientos traseros – Tercera fila de asientos con plegado manual	●	●
Asientos traseros – Tercera fila de asientos con plegado fácil	-	□

● = De serie, ○ = Opcional, con coste adicional, □ = Parte de un paquete, con cose adicional.

## Asientos Plegado Fácil de un solo paso = Lo último en comodidad



### Asientos versátiles

El increíblemente adaptable interior del S-MAX está preparado para casi todo. Los tres asientos de tamaño normal de la segunda fila se pueden abatir hasta que queden planos, deslizar, reclinar o inclinar hacia adelante, de forma individual o conjunta, simplemente con una sola mano. Los dos asientos de la tercera fila se pueden plegar hasta que queden planos en un solo movimiento.

### Asientos traseros Plegado Fácil

La función Plegado Fácil del S-MAX permite plegar hasta que quede plano cada uno de los asientos de la segunda fila y tercera fila, solo con tocar un botón (disponible como opción en Titanium). Los controles, ubicados en el maletero, facilitan la carga de grandes bultos ya que no es necesario abrir las puertas traseras para acceder al mecanismo de plegado de asientos. Los asientos se pueden elevar fácilmente con una mano.



## Equipamiento interior

	Trend	Titanium
<b>Confort y habitabilidad</b>		
Botón de arranque Ford Power	●	●
Apertura sin llave Ford Keyfree	○	○/□
Apertura sin llave Ford Keyfree y portón manos libres	-	○/□
Consola central – con reposabrazos fijo y espacio portaobjetos	●	●
Consola central – con sujetavasos descubiertos	●	-
Consola central – con sujetavasos cubiertos	-	●
Luces de cortesía – luces de lectura LED en la 2ª fila	●	●
Luces de cortesía – luces de lectura LED en la 2ª y 3ª fila (si montan la 3ª fila)	●	●
Luces de cortesía – luz ambiental ( pomos de las puertas delanteras, en el espacio portaobjetos de la consola central y en el área de los pies)	-	●
Control de crucero – incluye Limitador de velocidad y Asistente inteligente de velocidad	●	●
Control de crucero Adaptativo Inteligente - incluye Asistente de Pre-colisión con detección de peatones	-	○/□
MyKey®	●	●
Consola superior – con hueco para las gafas de sol y espejo para vigilancia de niños	●	●
Paquete fumador	○	○
Elevalunas eléctricas – Delanteras y traseras de un solo toque	●	●

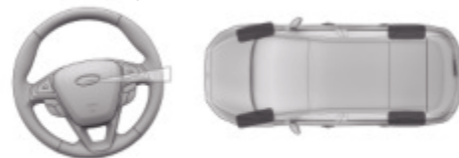
● = De serie, ○ = Opcional, con coste adicional, □ = Parte de un paquete, con cose adicional.



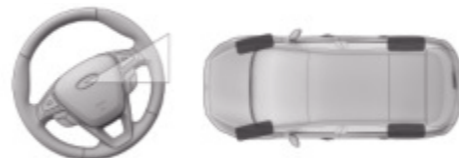
### Dirección adaptativa

La dirección adaptativa del Ford S-MAX aumenta o disminuye el bloqueo del volante en relación a la velocidad del vehículo. Esto hace que el S-MAX sea todavía más ágil a velocidades bajas, lo cual es perfecto para aparcar o maniobrar. A velocidad alta, el radio de giro reducido proporciona una experiencia de conducción más relajada y cómoda. (Disponible a finales del 2015)

### Velocidad baja



### Velocidad alta



## Llegarás a tu destino con energía y vigor

### Asientos delanteros multicontorno

Los asientos tienen integrados 11 cojines neumáticos, dispuestos para proporcionar un apoyo y un confort extra, y dar un masaje cuando lo necesites. Controlados a través de la pantalla táctil en color de 8", pueden dar masajes en la parte superior e inferior de la espalda, las nalgas y los muslos para evitar la fatiga durante viajes largos. Los dos asientos delanteros están tapizados en cuero perforado, incluyen una función de refrigeración y calefacción y un ajuste eléctrico de 8 posiciones. (Opción en Titanium)



## Conéctate con tu mundo

Una selección de magníficos sistemas de audio, navegación y entretenimiento, con conectividad integrada para tus dispositivos, que te permite llenar tu Ford S-MAX con tu música favorita y conectarte al mundo exterior.



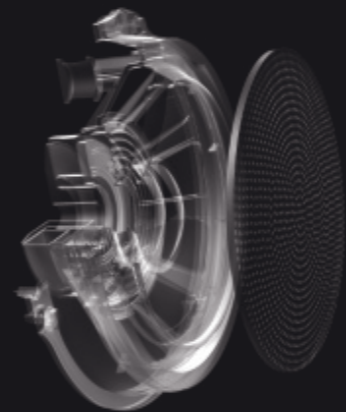
### Mandos del equipo de audio en el volante

Mantén las manos en el volante y el MP3 en tu canción favorita. (Los mandos del equipo de audio en el volante y la conexión de MP3 son de serie)



### Centro de comunicaciones

Conectividad integrada\* para tu iPod®, reproductor de MP3 o memoria USB. Para escuchar y manejar tu reproductor a través del sistema de audio del vehículo. La lista de reproducción se muestra en la pantalla del cuadro de instrumentos. (Opción)



### Altavoces de alto rendimiento

Los altavoces de alto rendimiento del sistema de sonido de alta calidad Sony y el poderoso subwoofer de 90 W te garantizan una reproducción de sonido de la máxima calidad (Opción)



### Sistema de altavoces de sonido envolvente

Las unidades de altavoces de las puertas delanteras combinan con el altavoz central montado en el salpicadero para crear un impresionante sistema de tres vías. Los potentes altavoces traseros y el subwoofer montado en la parte trasera añaden una magnífica calidad de sonido y ayudan a crear un entorno acústico virtual equilibrado dentro de la cabina. (Opción)



### Ford SYNC 2 con control por voz y pantalla táctil

Controla tu teléfono, la navegación, las entradas del sistema de sonido y multimedia, y la climatización con comandos de voz sencillos e intuitivos o a través de la pantalla táctil en color de 8".

Para proporcionar una experiencia de audio incomparable, el sistema Sony de alta calidad combina tecnología inteligente con una reproducción de sonido excepcional. Entre sus características se incluye un mando giratorio de gran tamaño, además de doce altavoces Sony de alta calidad que proporcionan un rendimiento excepcional. (Opción)

\*Conectividad iPod® solo disponible con el sistema Ford SYNC. iPod® es una marca comercial de Apple Inc.

## Equipamiento interior

	Trend	Titanium
<b>Sistemas de audio y comunicaciones</b>		
Radio CD /MP3 – Pantalla TFT a color de 4.2" , Sync con control por voz (incluye asistente de emergencia*), 8 altavoces, mandos en el volante, entrada auxiliar y puerto USB	●	-
Navegador con pantalla táctil TFT a color de 8" – Sync 2 con control por voz (incluye asistente de emergencia*), Guía Michelin, 8 altavoces, mandos en el volante, entrada auxiliar, 2 puertos USB y ranura tarjeta SD	○	●
Navegador con pantalla táctil TFT a color de 8" – Sync 2 con control por voz (incluye asistente de emergencia*), Guía Michelin, 9 altavoces Sony, mandos en el volante, entrada auxiliar, 2 puertos USB y ranura tarjeta SD	-	○
Navegador con pantalla táctil TFT a color de 8" – Sync 2 con control por voz (incluye asistente de emergencia*), Guía Michelin, 12 altavoces Sony, mandos en el volante, entrada auxiliar, 2 puertos USB y ranura tarjeta SD	-	□
Panel de Instrumentos – Pantalla TFT a color 4.2"	●	-
Panel de Instrumentos – Pantalla TFT a color 10.1"	-	●
<b>Climatización</b>		
Climatizador automático bizona	●	●
Climatizador automático trizona	-	○

## Equipamiento interior

	Trend	Titanium
<b>Diseño interior</b>		
Alfombrillas – Delanteras	●	-
Alfombrillas de calidad superior – Delanteras y traseras (si se monta la 3ª fila, incluye también alfombrillas en la 3ª fila)	-	●
Pomo de la palanca de cambios – Forrado en Cuero	●	●
Embellecedores en umbrales de puerta	●	●
Pedales – Acabado en aluminio	-	□
Volante – Forrado en cuero	●	●
Volante – Calefactable	-	□
<b>Maletero</b>		
Red de protección de carga	□	□
Ganchos de sujeción	●	●
Alfombrilla reversible y plegable en el maletero (sólo disponible con la 3ª fila de asientos)	-	□
Red de protección de carga (detrás de la 2ª fila)	○	○
Bandeja superior	●	●

● = De serie, ○ = Opcional, con coste adicional, □ = Parte de un paquete, con cose adicional.

\*Asistente de emergencia opera en alrededor de 30 países europeos. Este servicio funciona cuando está vinculado un teléfono móvil compatible y el mismo se encuentra en el vehículo cuando se despliega un airbag (menos el airbag de rodilla) o se produce un corte en la bomba de combustión. Para más información consulta [www.ford.es](http://www.ford.es)

## Tecnología inteligente

El nuevo Ford S-MAX incluye una impresionante lista de tecnologías diseñadas para hacer tu vida y la de los tuyos mucho más fácil.

### 1. Cámara delantera 180º con vista dividida

Proporciona una vista de 180 grados desde el extremo delantero del vehículo hacia el lado izquierdo o derecho del mismo. Es especialmente útil en cruces y al salir de un aparcamiento, donde la visión lateral puede verse obstaculizada.

### 2. Reconocimiento de señales de tráfico

Diseñado para leer automáticamente las señales de velocidad estándar que se encuentran en la carretera y mostrar el límite de velocidad en el cuadro de instrumentos.

### 3. Sistema de detección de ángulos muertos (BLIS) <sup>o\*</sup>

Cuando otro vehículo, un turismo, una furgoneta o un camión, entra en tu punto ciego, está diseñado para alertarte mediante un testigo integrado en los retrovisores del conductor y el acompañante.

### 4. Sistema de aparcamiento asistido

Unos sensores de ultrasonido confirman si el espacio de un hueco es el suficiente para aparcar y, a continuación, la dirección se controla automáticamente mientras que tú solo te tienes que encargar de los pedales.

### 5. Asistente de pre-colisión con detección de peatones

Usa la cámara delantera y el radar para identificar colisiones frontales potenciales. Produce una alerta audible y visual, pre-carga el sistema de frenos y puede aplicar los frenos.

### 6. Aviso de cambio de carril y ayuda de mantenimiento de carril <sup>o\*\*</sup>

Detecta cuando el vehículo se acerca a una línea de carril sin haber accionado el intermitente y alerta de ello mediante la vibración del volante. Si el sistema detecta que es probable que ocurra un cambio de carril no intencionado, está diseñado para aplicar una fuerza en el volante hacia la dirección del carril en el que te encontrabas.

### 7. Asistente de velocidad inteligente

Combina el limitador de velocidad con el reconocimiento de señales de tráfico. Cuando está activado, el sistema identifica y establece la velocidad del vehículo al límite de velocidad prevaleciente.

### 8. Ford MyKey

Esta novedosa función permite personalizar y limitar los ajustes del vehículo, como la velocidad máxima y el volumen del sistema de audio, para adaptarlos a distintos usuarios. Esto puede ayudar a evitar que el vehículo se utilice de una forma que contravenga las buenas prácticas al volante.

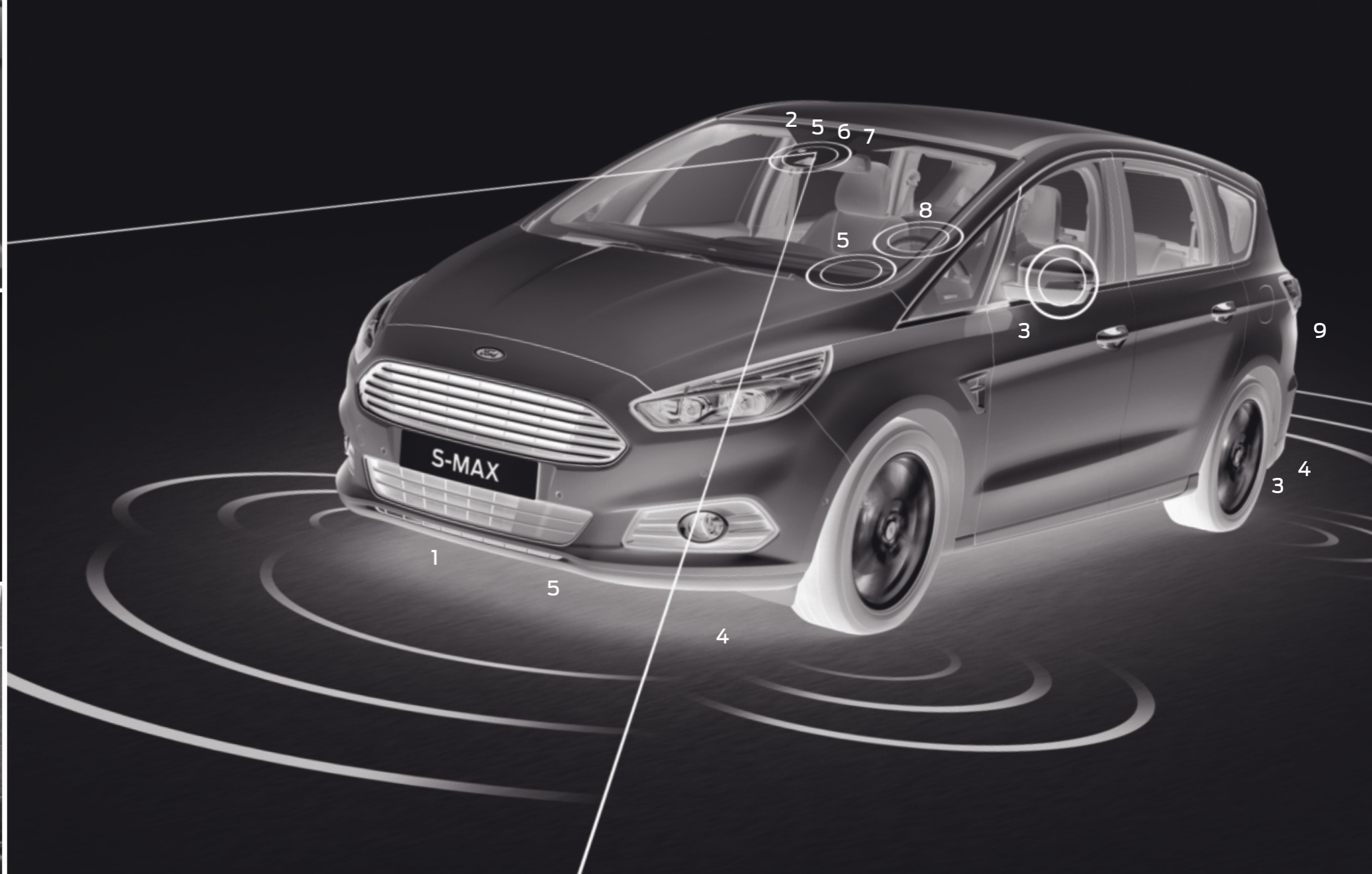
### 9. Cámara de visión trasera

Al seleccionar la marcha atrás se muestra la imagen de la cámara de visión trasera en la pantalla de la consola central, permitiendo ver los obstáculos que hay detrás del vehículo. Unos gráficos orientativos especiales indican la anchura y la línea central del vehículo para ayudarte a maniobrar más fácil y seguro.

<sup>o</sup>Utiliza sensores.

<sup>\*\*</sup>Diseñado para funcionar a velocidades superiores a 10 km/h.

<sup>†</sup>Se activa a velocidades superiores a 65 km/h al circular por carreteras de varios carriles con las líneas de la carretera claramente visibles.



## Sistema de protección inteligente (IPS)<sup>1)</sup>

Sistema de protección inteligente (IPS) avanzado del Ford S-MAX<sup>1)</sup> utiliza una amplia gama de sofisticadas tecnologías para protegerte, incluido un habitáculo de seguridad de acero ultrarreforzado,<sup>1)</sup> el control electrónico de estabilidad (ESP) y airbags frontales y de cortina<sup>1)</sup>.

### El sistema IPS del Ford S-MAX<sup>1)</sup> incluye:

1. Airbags frontales del conductor y del acompañante<sup>♦\*)</sup>
2. Airbags laterales del conductor, acompañante y de la segunda fila (opción)<sup>1)</sup>
3. Airbag de rodilla del conductor<sup>1)</sup>
4. Airbags de cortina para asientos delanteros y traseros<sup>1)</sup>
5. Pretensores de cinturón de seguridad y limitadores de carga en todos los asientos de la segunda fila
6. Aviso de cinturón de seguridad en todos los asientos



<sup>1)</sup>Utiliza sensores. <sup>2)</sup>Función de seguridad. <sup>3)</sup>Incluye interruptor de desactivación del airbag del acompañante.  
**Nota:** No se debe colocar nunca un asiento para niños en sentido contrario a la marcha en el asiento del acompañante si el vehículo Ford está equipado con airbag del acompañante y dicho airbag está activado. El sitio más seguro para los niños son los asientos de la segunda fila, con la debida sujeción.

## Seguridad y protección

	Trend	Titanium
<b>Seguridad</b>		
Sistema de Protección Inteligente (IPS)	●	●
Sistema antibloqueo de frenos (ABS) con sistema de distribución electrónica de frenada (EBD)	●	●
Control de curva	●	●
Control de Estabilidad Antivuelco (RSC)	●	●
Asistente de pre-colisión con detección de peatones	-	○/□
Detector de ángulos muertos BLIS con alerta de tráfico cruzado	○	□
Sistema de aviso de cambio involuntario de carril con función Alerta al conductor y Autoencendido automático de luces largas	-	●
Reconocimiento de señales de tráfico	●	●
Airbags – Frontal del conductor y pasajero*	●	●
Airbags – Laterales del conductor y pasajero	●	●
Airbags – De rodilla para el conductor	●	●
Airbags – De cortina en la 1ª y 2ª fila	●	●
Airbags – De cortina en la 1ª, 2ª y 3ª fila (siempre se que se monte la 3ª fila)	●	●
Cinturones de seguridad traseros inflables (sólo en las 2 plazas exteriores)	-	○
Airbags – Sistema para desactivar el airbag de acompañante	●	●
<b>Protección</b>		
Cierre de seguridad para niños en puertas traseras	●	●
Cierre centralizado remoto	●	●
Alarma perimétrica (incluye doble cierre)	○	○

● = De serie, ○ = Optional, con coste adicional, □ = Parte de un paquete, con coste adicional.

**\*Nota:** No se debe colocar nunca un asiento para niños en el asiento del pasajero delantero cuando el vehículo está equipado con airbag en el asiento delantero y no haya sido desactivado. El modo más seguro de viajar para los niños es el asiento trasero y utilizando los sistemas de fijación apropiados.

## Características mecánicas

	Trend	Titanium
<b>Dirección</b>		
Dirección asistida eléctrica (EPAS)	●	●
Dirección Adaptativa	-	○
Indicador luminoso de cambio de marcha	●	●
Columna de dirección – regulable en altura y profundidad	●	●
Columna de dirección – regulable eléctricamente en altura y profundidad junto con el volante, con memoria (incluye volante calefactable)	-	○ / □
<b>Suspensión</b>		
Suspensión – Autonivelante (no disponible con AWD)	-	○
Suspensión – Adaptativa CCD	-	□
<b>Tecnología</b>		
Sistema Auto-Start-Stop	●	●

● = De serie, ○ = Opcional, con coste adicional.

## Paquetes opcionales

	Trend	Titanium
<b>Paquetes Opcionales</b>		
Paquete Visibilidad – Sensor de luces, Sensor de lluvia y Control automático de luces largas / cortas	■ +	●
Paquete Exterior 18" – Parte inferior y superior del paragolpes delantero y trasero del color de la carrocería, cristales privacidad, llantas de aleación 18" 5x2 radios	-	○
Paquete Tech Premium – Suspensión adaptativo CCD, control de crucero adaptativo inteligente (ACC) + asistente pre-colisión con detección de peatones, detector de ángulos muertos (Blis) con avisador de tráfico cruzado, columna de dirección ajustable con memoria y volante calefactado	-	○
Paquete Aerodinámico Individual – Suspensión deportiva, pedales en aluminio, faldón delantero, faldón trasero y laterales, spoiler trasero, cristales privacidad y llantas de aleación 18" 5-radios	-	○
Paquete Asientos – 10 ajustes eléctricos asiento copiloto	-	○
Paquete Tech – Detector de ángulos muertos (Blis) con alerta de tráfico cruzado, retrovisor exterior lado conductor electrocrómico y asistente de pre-colisión con detección de peatones	-	○
Paquete Hi-Fi Luxury – Radio Sony / CD con SD-Sistema de navegación con pantalla táctil 8" y Ford SYNC 2 con control por voz, Premium Sound System – Audiophile 12 altavoces Sony y sistema de aparcamiento asistido	-	○
Paquete Tech "Manos Libres" – Faros LED Dinámicos anti-deslumbramiento, apertura sin llaver Ford KeyFree, portón trasero eléctrico y con apertura manos libres	-	○
Paquete 5 Asientos – sin la 3ª fila de asientos, red de protección de carga y alfombrilla del maletero	○	○
Paquete Familiar – Bandejas traseras plegables en los asientos delanteros, cortinillas traseras parasol, 220V toma de corriente, red de protección de carga, alfombrilla del maletero	○	○
Paquete Familiar Plegado Fácil – Bandeja traseras plegables en los asientos delanteros, cortinillas traseras parasol, 220V toma de corriente, red de protección de carga, alfombrilla de carga y 3ª fila de asientos con Plegado fácil	-	○
Paquete Invierno – Parabrisas calefactable y volante calefactable	-	○
Paquete Summer – Techo panorámico fijo y cortinilla eléctrica	-	○

● = De serie, ○ = Opcional, con coste adicional, □ = Parte de un paquete con coste adicional, ■ + = Sin coste adicional, si se marca en Vista.

**Note:** Las llantas de aleación de 18" y 19" disponibles en el Ford S-MAX están diseñadas para proporcionar una conducción de mayor calidad, firmeza y deportividad comparadas con las llantas de 16" y 17".

## Te ayuda a encontrar un hueco. Aparca. Y desapareca



### Sistema de aparcamiento asistido

Te ayuda a aparcar tanto en batería como en línea. Una vez activado, este sistema mejorado puede ayudarte a encontrar un hueco para aparcar adecuado a medida que pasas. El sistema aparca el vehículo automáticamente mientras que tú solo tienes que accionar los pedales (siguiendo las instrucciones en pantalla y las señales acústicas).

### Asistente para desaparecer

Diseñado para ayudarte a salir del aparcamiento en línea de la misma forma.



# Respuesta mejorada

## Motor Diesel Bi-turbo y alta potencia

Eficiente, refinado y potente, el nuevo motor Diesel Duratorq TDCi de 210 CV (154 kW) proporciona una potencia y un consumo de combustible sensiblemente mejores que el de los motores Diesel de un solo turbo. El secuencial bi-turbo controlado electrónicamente permiten obtener una eficacia óptima tanto en aceleraciones bruscas como progresivas en toda la gama de revoluciones, además de una excelente percepción del rendimiento.

Todos nuestros motores (gasolina y Diesel) están equipados con Auto-Start-Stop, que apaga automáticamente el motor cuando el vehículo se detiene, lo cual permite reducir aún más las emisiones de escape y el consumo de combustible.

## Consumo y prestaciones

	Normativa de emisiones	Transmisión	Tracción	Potencia máxima CV (kW)	Par máximo Nm	Emisiones de CO <sub>2</sub> (g/km) <sup>99</sup>	Consumo de combustible en l/100 km <sup>99</sup>			Prestaciones <sup>99</sup>		
							Ciudad	Carretera	Combinado	Vel. Max (km/h)	0-100 km/h (s)	50-100 km/h* (s)
1.5 EcoBoost 160 CV (117 kW) con Auto-Start-Stop	Euro 6	Manual 6v	4x2	160 (117)	240	149	8	5,6	6,5	200	9,9	10,4
2.0 EcoBoost 240 CV (176 kW) con Auto-Start-Stop	Euro 6	Automático 6v	4x2	240 (176)	345	180	10,3	6,5	7,9	226	8,4	N/D
2.0 Duratorq TDCi 120 CV (88 kW) con Auto-Start-Stop	Euro 6 + DPF	Manual 6v	4x2	120 (88)	310	129	5,6	4,6	5,0	183	13,4	12,7
2.0 Duratorq TDCi 150 CV (110 kW) con Auto-Start-Stop	Euro 6 + DPF	Manual 6v	4x2	150 (110)	350	129	5,6	4,6	5,0	198	10,8	10,8
2.0 Duratorq TDCi 150 CV (110 kW) con Auto-Start-Stop	Euro 6 + DPF	Manual 6v	4x4	150 (110)	350	139	6,1	4,9	5,4	196	12,1	11,3
2.0 Duratorq TDCi 150 CV (110 kW) con Auto-Start-Stop	Euro 6 + DPF	PowerShift 6v	4x2	150 (110)	350	139	6,1	4,9	5,4	196	10,8	N/D
2.0 Duratorq TDCi 180 CV (132 kW) con Auto-Start-Stop	Euro 6 + DPF	Manual 6v	4x2	180 (132)	400	129	5,6	4,6	5,0	211	9,7	9,4
2.0 Duratorq TDCi 180 CV (132 kW) con Auto-Start-Stop	Euro 6 + DPF	PowerShift 6v	4x2	180 (132)	400	139	6,1	4,9	5,4	208	9,5	N/D
2.0 Duratorq TDCi 180 CV (132 kW) con Auto-Start-Stop	Euro 6 + DPF	PowerShift 6v	4x4	180 (132)	400	149	6,4	5,4	5,8	206	10,5	N/D
2.0 Duratorq TDCi Bi-turbo 210 CV (154 kW) con Auto-Start-Stop	Euro 6 + DPF	PowerShift 6v	4x2	210 (154)	450	144	6,3	5,1	5,5	218	8,8	N/D

<sup>99</sup>En 4ª velocidad. <sup>99</sup>Pruebas Ford. <sup>99</sup>Todas las cifras de emisiones de CO<sub>2</sub> que constan en g/km y las cifras de combustible en l/100 km provienen de pruebas aprobadas de acuerdo a la Regulación Europea (EC) 715/2007 y reformado por (EC) 692/2008. El consumo y las emisiones de CO<sub>2</sub> son especificadas para un tipo de vehículo y no para un coche en concreto.

## Motores Ford EcoBoost

Los galardonados motores de gasolina Ford EcoBoost ofrecen el mismo rendimiento que motores de mayor tamaño, pero con un consumo de combustible mucho mejor y menos emisiones. Por ejemplo, el nuevo motor 1.5 EcoBoost ofrece 160 CV (117 kW) consiguiendo un consumo de combustible combinado de 6,5 l/100 km\*, con unas emisiones de CO<sub>2</sub> de tan solo 149 g/km\*. Por su parte, el motor 2.0 EcoBoost produce 240 CV (176 kW) con un consumo de 7,9 l/100 km\*.

# Ford EcoBoost. Más potencia, menos combustible

\*Cifras de pruebas de Ford (caja de cambios manual).

## Pesos y cargas

	Normativa de emisiones	Masa en orden de marcha (kg)*	Masa máxima autorizada (kg)	Masa máxima del conjunto (kg)	Masa máxima remolcable-Remolque con freno ((12%*)) (kg)	Masa máxima remolcable-Remolque con freno (8%*) (kg)	Masa máxima remolcable-Remolque sin freno (kg)
1.5 EcoBoost 160CV (117 kW) con Auto-Start-Stop, Manual 6 velocidades 4x2	Euro 6	1740	2450	4050	1600	1800	750
2.0 EcoBoost 240 CV (176 kW) con Auto-Start-Stop, Auto 6 Velocidades 4x2	Euro 6	1748	2510	4310	1800	1800	750
2.0 Duratorq TDCi 120 CV (88 kW) con Auto-Start-Stop, Manual 6 Velocidades 4x2	Euro 6 + DPF	1824	2505	4005	1500	2000	750
2.0 Duratorq TDCi 150 CV (110 kW) con Auto-Start-Stop, Manual 6 Velocidades 4x2	Euro 6 + DPF	1824	2530	4530	2000	2000	750
2.0 Duratorq TDCi 150 CV (110 kW) con Auto-Start-Stop, Manual 6 Velocidades 4x4	Euro 6 + DPF	1831	2590	4590	2000	2000	750
2.0 Duratorq TDCi 150 CV (110 kW) con Auto-Start-Stop, PowerShift 4x2	Euro 6 + DPF	1765	2540	4540	2000	2000	750
2.0 Duratorq TDCi 180 CV (132 kW) con Auto-Start-Stop, Manual 6 Velocidades 4x2	Euro 6 + DPF	1838	2535	4535	2000	2000	750
2.0 Duratorq TDCi 180 CV (132 kW) con Auto-Start-Stop, PowerShift 4x2	Euro 6 + DPF	1778	2540	4540	2000	2000	750
2.0 Duratorq TDCi 180 CV (132 kW) con Auto-Start-Stop, PowerShift 4x4	Euro 6 + DPF	1857	2615	4615	2000	2000	750
2.0 Duratorq TDCi 210 CV (154 kW) con Auto-Start-Stop, PowerShift 4x2	Euro 6 + DPF	1816	2575	4575	2000	2000	750

\*Representa el mínimo peso con los niveles de líquido y carburante al 90% incluyendo un peso de 75kg para el conductor. Estas cifras están sujetas a tolerancias de fabricación para un vehículo con equipamiento básico. **Los límites de remoque** indicados representan la capacidad de remolque máxima del vehículo con Peso Máximo Autorizado para volver a arrancar en una pendiente ascendente del 12% sobre el nivel del mar. Las prestaciones y consumo de todos los modelos se verán afectados cuando se usen para remolcar. **El límite de la carga sustentadora** es de máximo 90 kg en todos los modelos. **La Masa máxima del conjunto** incluye el peso del remolque. \*Pendiente sobre el nivel del mar.

## Dimensiones

Exterior (mm)	5 Puertas
Longitud total sin gancho de remolque	4796
Batalla	2850
Anchura total con/sin retrovisores	2137/1916
Altura total máxima	1655
Diámetro de giro - De bordillo a bordillo (m)	11,6
Capacidad de carga (l) <sup>†</sup>	
7 Asientos (cargado hasta el techo)	285
5 Asientos (cargado hasta la bandeja)	700
5 Asientos (cargado hasta el techo)	1035
2 Asientos (cargado hasta el techo)	2200
Capacidad de depósito de combustible (l)	
Gasolina	70
Diesel	70

<sup>†</sup>Metido según la norma ISO 3832. Las dimensiones pueden variar según el modelo y el equipamiento específico de cada vehículo.

## Colores y tapicerías

Modelo	Trend	Titanium					
<b>Tapizado y color principal de los asientos</b>	Tela negra ébano	Tela negra ébano	Cuero Parcial Salerno en Ebano*	Cuero Salerno en Ebano*	Cuero Salerno en Cerámica Suave*	Cuero Salerno Luxury Micro Perfoado en Ebano*	Cuero Salerno Luxury Micro Perforado en Cerámica Suave*
<b>Tapizado y color secundario de los asientos</b>	Omni en Ebano	Omni en Ebano	Cuero Parcial Salerno en Ebano*	Cuero Salerno en Ebano*	Cuero Salerno en Cerámica Suave*	Cuero Salerno en Ebano*	Cuero Salerno Cerámica Suave*
<b>Paneles de las puertas</b>	Omni en Ebano	Omni en Ebano	Vinyl en Ebano	Vinyl en Ebano	Vinyl en Cerámica Suave	Vinyl en Ebano	Vinyl en Cerámica Suave
<b>Panel de instrumentos: Superior/Inferior</b>	Negro ébano/Negro ébano	Negro ébano/Negro ébano	Negro ébano/Negro ébano	Negro ébano/Negro ébano	Negro ébano/Negro ébano	Negro ébano/Negro ébano	Negro ébano/Negro ébano
<b>Colores de carrocería sólidos</b>							
Azul Báltico	●	●	●	●	●	●	●
Blanco *	○	○	○	○	○	○	○
<b>Colores de carrocería metalizados*</b>							
Azul Impact	○	○	○	○	○	○	○
Gris Guard	○	○	○	○	○	○	○
Gris Magnético	○	○	○	○	○	○	○
Metalicioso	○	○	○	○	○	○	○
Plata Perla	○	○	○	○	○	○	○
Negro Grafito	○	○	○	○	○	○	○
Rojo Rubí	○	○	○	○	○	○	○

● = De serie, ○ = Opcional con coste adicional, - = No disponible, \*El color sólido blanco, los colores metalizados, la tapicería de cuero parcial y las tapicerías de cuero son opcionales con coste adicional.



Carrocería: Acabado:

Motor:

Transmisión:

Color:

Tapicería:

Llantas:

Sistema de audio:

Opciones:

Paquetes opcionales:

Accesorios:

Cuánta del seguro:

Financiación:

#### Conduce

Cuando sales conduciendo tu nuevo vehículo, nosotros te acompañamos en todo momento. Ford cuenta con una extensa red de servicios autorizados por toda España para ayudarte a mantener tu vehículo en las mejores condiciones.

Y, en el caso de que alguna vez necesites reparar tu nuevo Ford tras un accidente, la red de Carrocería Autorizada Ford es el lugar ideal para devolver tu vehículo a su estado original y ponerlo de nuevo en carretera lo antes posible.

[www.ford.es/servicioalcliente](http://www.ford.es/servicioalcliente)

## Elige

Usa el formulario contiguo para indicar cómo quieres que sea tu nuevo vehículo: llantas, sistema de audio, opciones y accesorios, y llévalo al punto de venta de la red Ford más cercano.

También puedes hacerlo en línea con el configurador de Ford. Con el configurador podrás ver al instante qué aspecto tendrá tu vehículo, por dentro y por fuera, desde varios ángulos. Además, las distintas opciones y sus precios te ayudarán a no salirte del presupuesto. Visita [www.ford.es](http://www.ford.es)

## Asegura

El complemento perfecto para tu nuevo Ford te permitirá disfrutar de tu vehículo con la tranquilidad de estar protegido ante situaciones adversas.

Solicita tu presupuesto personalizado en tu punto de venta Ford más cercano. Para más información consulta [www.fordseguros.es](http://www.fordseguros.es)

## Financia

Decidir cómo financiar tu nuevo vehículo es tan importante como su elección. Ford Credit, expertos en financiación de vehículos, te ofrece una amplia gama de productos financieros (Financiación Convencional, MultiOpción, Leasing y Renting) pensados para adaptarse a tus necesidades.

Antes de acudir a un banco, consulta en tu punto de venta de la red Ford más cercano y verás lo que Ford Credit puede hacer por ti.

O bien, visita [www.fordcredit.es](http://www.fordcredit.es)

Si eres un profesional, visita [www.ford.es/Financiacion](http://www.ford.es/Financiacion)

## Protege tu Ford y a los tuyos

Porque queremos hacerte la vida más fácil, disfruta de la Protección mecánica durante los primeros 5 años o 100.000 Km así como de los servicios personales.

Y si pasas la Revisión Oficial Ford Service en un Taller Autorizado Ford podrás disfrutar de la asistencia en carretera gratuita durante un año entero o hasta la próxima revisión, lo que antes suceda. Más detalles en [www.ford.es/serviciopostventa/FordProtect](http://www.ford.es/serviciopostventa/FordProtect)

Para configurar tu Ford en línea, visita [www.ford.es](http://www.ford.es)  
Para consultar la financiación de tu Ford, visita [www.fordcredit.es](http://www.fordcredit.es)  
Si eres un profesional visita [www.ford.es/Financiación](http://www.ford.es/Financiación)



## Garantía y Planes de Ford Protect

Garantía base 2 años/ <sup>1</sup> kilometraje ilimitado	●
Ford Protect Assistance 1 año o hasta la siguiente revisión oficial <sup>2</sup>	●
Ford Protect Life 5 años <sup>3</sup> /100.000km y Ford Protect Service Plan (Mantenimientos programados)	○
Garantía de pintura 2 años/ <sup>1</sup> kilometraje ilimitado	●
Garantía antiperforación 12 años/ <sup>1</sup> kilometraje ilimitado	●

● = De serie. ○ = Opcional, con coste adicional.

<sup>1</sup>A partir de la fecha de primera matriculación. Sujeto a términos y condiciones. <sup>2</sup>Lo que primero ocurra

**Ilustraciones, descripciones y especificaciones.** El contenido de esta publicación es correcto en el momento de pasar a imprenta. Ford tiene una política de desarrollo permanente de sus productos, Ford recomienda encarecidamente que consulte el contenido actualizado de esta publicación en su concesionario y en la página web [www.ford.es](http://www.ford.es). **Equipamiento opcional.** Cuando en esta publicación se describa una característica o función como "Opción" o "Montaje/paquete opcional", se asumirá que conlleva un coste adicional al precio base del vehículo, a menos que se especifique lo contrario. Todos los modelos y combinaciones de colores están sujetos a disponibilidad. **Nota:** Algunas de las imágenes que aparecen en este catálogo corresponden a un modelo anterior a la producción y/o están generadas por ordenador. Por tanto, el diseño y las características de la versión final del vehículo pueden variar en algunos aspectos. Asimismo, algunas de las características que se muestran en los vehículos pueden ser opcionales. **Nota:** Este catálogo incluye accesorios originales de Ford, así como una serie de productos de nuestros proveedores. **+** Los accesorios identificados como de otros proveedores son una cuidadosa selección de productos que se presentan con sus propias marcas, no sujetos a la garantía Ford sino a la garantía del fabricante, cuyos detalles se pueden obtener de su punto de venta de la red Ford. **Nota:** La marca y los logotipos de iPod son propiedad de Apple Inc. Ford Motor Company y sus compañías filiales disponen de autorización para hacer uso de los mismos. Las demás marcas registradas y nombres comerciales pertenecen a sus dueños correspondientes. **Nota:** Algunas de las funciones de seguridad y asistencia al conductor descritas en esta publicación están diseñadas para funcionar con sensores, cuyo rendimiento puede verse afectado en determinadas condiciones ambientales o meteorológicas.

Este vehículo y todos sus componentes así como los recambios originales, han sido diseñados y fabricados atendiendo a la Normativa Legal destinada a prevenir y reducir al mínimo la repercusión en el Medio Ambiente, mediante la utilización de materiales reciclados/reciclables, adoptando las medidas dirigidas a conseguir un adecuado reciclado para la conservación y mejora de la calidad ambiental.

A fin de cumplir con los objetivos de descontaminación y fomento del reciclado y reutilización de componentes de los vehículos al final de su vida útil, Ford ha concertado en España una extensa Red de Centros Autorizados de Tratamiento (CATs), bajo la denominación de SIGRAUTO (para consultas [www.sigrauto.com](http://www.sigrauto.com)), que garantizan su adecuado tratamiento medioambiental, a los cuales deberá dirigirse para la entrega, sin desmontaje previo de componentes, del vehículo. El Centro Autorizado de Tratamiento facilitará el Certificado de Destrucción y tramitará la baja en la DGT.



Cuando haya terminado con este catálogo, por favor recíclalo.



Ford y BP – Trabajando juntos para reducir el consumo de combustible y de emisiones.

Todas las versiones de S-MAX

MY 2015.5 ESP es



Publicado por Ford Motor Company Limited, Brentwood, Essex, Inglaterra. Registrado en Inglaterra, nº 235446. BJV 203743. FoE O32E PN 578501/0515/27m/ESP es Mayo 2015.

© Ford Motor Company Limited.



[www.ford.es](http://www.ford.es)



Go Further