

# FORD TRANSIT CONNECT



**PRO**<sup>TM</sup>

# LA FORMA SENCILLA DE CONDUCIR LA NUEVA FORD TRANSIT CONNECT

**1** EXPLORA

**2** SELECCIONA

**3** PERSONALIZA

**4** ESPECIFICACIONES

**5** COMPRA



*Transit Connect Van Sport L1 con color de la carrocería Chrome Blue metalizado (opción).*

# 1 EXPLORA

## TRABAJA DE FORMA MÁS INTELIGENTE

La funcionalidad es la clave de la nueva Ford Transit Connect. Te vas a encontrar con un versátil espacio de carga de fácil acceso, diversas longitudes de batalla a elegir y un cómodo entorno de conducción, todo ello dentro de una moderna y atrevida silueta.

Diseñada desde el principio como vehículo comercial resistente, la Transit Connect combina la legendaria fortaleza de Ford Transit con innovadoras funciones y tecnologías avanzadas que te permiten mantenerte conectado y al mando.

*Transit Connect Van Active L2 con color de la carrocería Frozen White sólido y llantas de aleación de 17" con 5 radios en Absolute Black (de serie), y Van Limited L1 con color de la carrocería Chrome Blue metalizado y llantas de aleación de 16" con 5x2 radios en Plata Sparkle (de serie).*



**1** EXPLORA

## CONDUCE CON CONFIANZA

### DIFERENCIAL CON DESLIZAMIENTO MECÁNICO LIMITADO

El diferencial con deslizamiento mecánico limitado de Transit Connect ayuda a reducir los derrapes no deseados, en especial en superficies con gravilla. Al dirigir automáticamente par a la rueda con más agarre, mejora la capacidad de dirección de las ruedas delanteras de la Transit Connect y aumenta aún más los niveles de tracción, estabilidad y autocontrol en las situaciones más comprometidas. (Opción)



*Transit Connect Van Active L1 con color de la carrocería Frozen White sólido y llantas de aleación de 17" con 5 radios en Absolute Black.*



**1** EXPLORA

## TEN EL CONTROL

### TU OFICINA EN MOVIMIENTO

Sumérgete un momento en la confortable y bien confeccionada cabina de Transit Connect y te sorprenderás con sus detalles. Todos los mandos están colocados con lógica y muy bien integrados en su interior de forma que su uso resulte agradable, intuitivo y eficiente.

Su diseño, además de práctico y resistente, está pensado para aprovechar al máximo todo el espacio de almacenamiento. Y con su amplio abanico de tecnologías inteligentes al alcance de tus dedos, incluido el más reciente Ford SYNC 3\* (de serie en Active y opcional en las demás series), en la Transit Connect te encontrará trabajando tan cómodamente como en una oficina móvil.

\*No conduzcas si estás distraído. Utiliza sistemas de funcionamiento por voz siempre que sea posible; no utilices dispositivos de mano durante la conducción. Es posible que algunas funciones estén bloqueadas mientras el vehículo tiene alguna marcha engranada. No todas las funciones son compatibles con todos los teléfonos.

*Transit Connect Van Limited L1.*



## 1 EXPLORA

# TE PRESENTAMOS AL MEJOR AMIGO DE TU TELÉFONO

## FORD SYNC 3

Ford SYNC 3 integra perfectamente tu smartphone y te permite controlarlo todo, desde las llamadas telefónicas y los mensajes de texto, hasta la música y la navegación por satélite. Todo ello, a través de la pantalla táctil de 6 pulgadas (15 cm) o a través de sencillos comandos de voz\*. Las actualizaciones de mapas te permiten ir por el buen camino y llegar a tiempo, y son gratuitas durante un tiempo limitado después de registrar el vehículo. (Opción con Navegación)

## FUNCIONES DE SYNC 3\*

- Controla tu teléfono, música, aplicaciones y el navegador mediante sencillos comando de voz
- Puedes oír los mensajes de texto
- El Asistente de Emergencia† ayuda a los ocupantes a realizar una llamada de emergencia y proporciona a los servicios de emergencia la localización del vehículo en su propio idioma
- Controla con AppLink las aplicaciones compatibles con SYNC, mientras Apple CarPlay y Android Auto te permiten navegar con el smartphone a través de la pantalla de inicio de SYNC 3 como si fuera tu teléfono
- La pantalla táctil en color admite los gestos de "deslizar el dedo" y de "pellizcar o alejar los dedos para ampliar"

**Ten en cuenta lo siguiente:** La integración completa del smartphone con el SYNC 3 solo está disponible con el iPhone 5/Android 5.0 (Lollipop) o versiones superiores. Algunas funciones de SYNC 3 necesitan conexión de datos, de modo que están sujetas a las tarifas de datos. Para comprobar si Apple CarPlay y Android Auto están disponibles en tu país, consulta sus páginas web oficiales para ver la información más actualizada.

\*No conduzcas si tienes alguna distracción. Utiliza sistemas de funcionamiento por voz siempre que sea posible; no utilices dispositivos de mano durante la conducción. Es posible que algunas funciones estén bloqueadas mientras el vehículo tiene alguna marcha engranada. No todas las funciones son compatibles con todos los teléfonos.

†El Asistente de emergencia Ford es una innovadora función de SYNC que emplea un teléfono móvil conectado y vinculado por Bluetooth® para ayudar a los ocupantes del vehículo a realizar una llamada directa al centro de comunicaciones local tras un accidente en el que se hayan desplegado los airbags o se haya desconectado la bomba de combustible. Esta función está activa en más de 40 países y regiones europeos.



## 1 EXPLORA

# 100% CONECTADOS

Solamente Ford puede ofrecer un ecosistema de conexión total integrado desde el principio. Ford cuenta con un paquete completo de servicios conectados que ayuda a tu empresa a prosperar, sin importar el número de vehículos de tu flota.

## FORDPASS PRO

Tanto si trabajas con un vehículo comercial como si gestionas hasta cinco, FordPass Pro te da las herramientas necesarias para ayudarte a mantenerlos en buen estado y funcionando sin problemas.

- **Configuración rápida.** Utiliza la cámara del teléfono para añadir hasta cinco vehículos a tu cuenta a través de la aplicación, con los números VIN de los vehículos
- **Estado del vehículo.** Mantén en buen estado tus vehículos en todo momento
- **Alertas de estado.** Conoce mejor el estado actual de los vehículos
- **Mapa del estado de la flota.** Controla el estado de todos tus vehículos en un solo mapa que te muestra el estado de cada uno. Comprueba el estado de toda la flota al comenzar y finalizar el día
- **Bloqueo y desbloqueo en remoto.** El bloqueo zonal permite acceder a distancia a varias áreas del vehículo, como la puerta lateral de carga, la puerta del conductor, etc
- **Arranque a distancia.** Prepara la flota para el trabajo al comenzar la jornada laboral y calienta o enfría la cabina según necesites (solo modelos con cambio automático)
- **Modo de vigilancia.** Maximiza el estado de seguridad del vehículo y recibe notificaciones de cualquier actividad que realice
- **Asistencia en carretera.** Mantén la flota funcionando con la asistencia en carretera, disponible siempre que la necesites
- **Citas de asistencia en línea.** Consulta la disponibilidad con el concesionario y consigue citas de servicio directamente desde la aplicación

## FORDPASS CONNECT

- **Live Traffic\*\*** Envía información de tráfico actualizada directamente al sistema de navegación SYNC 3. La tecnología ajusta entonces la ruta recomendada en función de las condiciones del tráfico, para que pierdas menos tiempo de camino a tu próximo trabajo
- **Información sobre peligros locales\*\*** Utiliza múltiples fuentes de información locales y nacionales para advertirte de los peligros en la carretera
- **Wi-Fi a bordo\*\*\*** Con velocidades hasta 4G, el Wi-Fi a bordo permite el trabajo móvil de hasta 10 dispositivos. Incluso puede utilizar el punto de acceso desde un máximo de 15 m fuera del vehículo para un trabajo móvil más eficiente cuando llegue al lugar

## FORD PRO TELEMATICS ESSENTIALS

Ford Pro Telematics Essentials es un servicio gratuito para vehículos equipados con un módem FordPass Connect. Recibe alertas de salud del vehículo en tiempo real con acciones sugeridas. Revisa el historial de servicios y horarios de mantenimiento personalizado. Conéctate a FORDLive para compartir datos directamente con tu distribuidor Ford autorizado para reparaciones más rápidas e inteligentes.

**Nota:** Si trabajas con hasta cinco vehículos Ford, te conviene utilizar FordPass Pro. Si tienes más de cinco vehículos, te recomendamos utilizar los servicios de datos Ford<sup>†</sup> y Ford Telematics<sup>†</sup>.

**Nota:** FordPass Pro es una aplicación gratuita compatible con las principales plataformas de smartphone y está disponible para su descarga. En el futuro, las nuevas funciones podrían estar sujetas a tarifas por mensajes y datos. El módem a bordo de FordPass Connect se conectará en el momento de la entrega del vehículo. Puedes decidir si aceptas o no compartir ciertos datos. La tecnología estará disponible en algunos mercados en 2019, extendiéndose a los demás mercados a lo largo de 2020. Las funciones de acceso a distancia son gratuitas a lo largo de la vida útil del vehículo (10 años).

\*\*El acceso a Live Traffic e información de Alerta de peligros es gratuito durante los 12 primeros meses tras registrar un nuevo Ford con Navegación con SYNC 3; después, está sujeto a una tarifa de suscripción. Información de Alerta de peligros está sujeta a la disponibilidad en el momento de la compra.

\*\*\*El punto de acceso Wi-Fi (hasta 4G LTE) incluye un período de prueba de datos inalámbricos gratuito por tiempo limitado a partir del momento de activación. Tras el período de prueba, se pueden comprar paquetes de datos de Vodafone. Consulta su web para obtener información sobre sus paquetes de datos. Para aprovechar bien la capacidad de cobertura Wi-Fi integrada, debe contar con un vehículo Ford que incluya el hardware adecuado y un plan de datos. El servicio y la cobertura de datos no están disponibles en cualquier lugar y pueden estar sujetos a las condiciones de tu plan de datos, incluidas las tarifas de datos y mensajería correspondientes.

<sup>†</sup>Los servicios de información y telemáticos Ford están disponibles para los vehículos Ford que cuentan con un módem FordPass Connect o un módem enchufable de Ford. Solo clientes de empresa/flota. Sujeto a tarifas de suscripción y a los términos y condiciones del servicio de conexión de Ford.

**FordPass Pro** está disponible en una selección de mercados. Acude a tu concesionario Ford para obtener más información.



## SERVICIOS DE DATOS FORD<sup>†</sup>

Con los Servicios de Datos de Ford y FordPass Connect puedes recibir los datos del vehículo de forma segura en tu propia aplicación telemática o a través del proveedor de servicios que hayas elegido. Los datos disponibles incluyen: el estado del vehículo, la ubicación del vehículo, el uso de combustible y las características de conducción, y pueden recibirse en múltiples vehículos. Los datos pueden integrarse con su aplicación interna existente o con el proveedor de servicios que haya elegido.

## FORD TELEMATICS<sup>†</sup>

Con Ford Telematics y FordPass Connect puedes ver fácilmente los datos y gestionar todos tus vehículos mediante nuestro intuitivo panel de control. Reciba datos sobre varios vehículos, incluyendo: estado del vehículo, ubicación del vehículo, uso de combustible y características de conducción. La información se presenta con perspectivas procesables que ofrecen los datos que necesita para gestionar su flota.



1 EXPLORA

## CÁRGALO

### FÁCIL ACCESO PARA CARGAR Y DESCARGAR

Transit Connect Van ofrece unos impresionantes 2,9 metros cúbicos de espacio de carga en la versión de batalla corta (L1) tras su mamparo de anchura y altura completas con cristal o sin él. El modelo de batalla larga (L2) ofrece 3,6 metros cúbicos\*.

Las puertas traseras de amplia apertura y la puerta lateral de carga (opcional en Van Ambiente) están optimizadas también en cuanto a la altura, lo que, combinado con la baja altura del suelo, facilita un cómodo acceso al espacio de carga.

- **Apertura de puertas traseras de 180 grados** con enganches de seguridad en los 90 grados para garantizar un buen trabajo en condiciones de fuerte viento o en las descargas en pendiente (de serie en Van y Kombi N1)
- **Carga a través del mamparo** que permite acceder a ras del suelo al espacio de almacenamiento adicional bajo del asiento del acompañante. Así podrás transportar artículos más largos como tuberías o postes de hasta 3,0 metros en la Van L1 o de 3,4 metros en la Van L2 (opción)
- **Puerta de carga lateral corredera con bordillo** para acceder con facilidad al espacio de carga (de serie en Trend y superiores)
- **Puertas laterales de carga correderas dobles** para una aún mayor flexibilidad de carga (opción en Van, de serie en Kombi)

\*La carga y la capacidad de carga están limitadas por el peso y su distribución.

Transit Connect Van Limited L2 con color de la carrocería Solar Silver metalizado (opción). Vehículo mostrado con accesorios, disponibles con coste adicional.

# GRANDE EN ESPACIO, ENORME EN POSIBILIDADES

## ESPACIO DE CARGA OPTIMIZADO

Puedes escoger entre dos longitudes de batalla y dos carrocerías para crear una capacidad de carga de entre 1,2 y 3,6 m<sup>3</sup>t, con una carga útil potencial de hasta 982 kg\*.

- Mamparo de acero sin acristalar o acristalado de anchura y altura completas (Van)
- Mamparo de rejilla de anchura y altura completas (Kombi N1)
- La posibilidad de carga a través del mamparo permite transportar objetos con una longitud de 3,4 metros (Van L2) o de 3,0 metros (Van L1) (opción junto con asiento doble de pasajeros)
- Espacio para hasta cuatro tableros de 203 x 101,5 mm (Van L2)
- Puerta de carga lateral corredera con bordillo (de serie en Trend y superiores)
- Puertas laterales de carga correderas dobles (opción en Van, de serie en Kombi)
- Asiento de acompañante individual (Van)
- Dos asientos en la primera fila y tres asientos en la segunda fila (Kombi L1)
- Dos asientos en la primera fila, tres asientos en la segunda fila y dos asientos en la tercera fila (Kombi L2)

### 3,0 m/3,4 m

#### Longitud de carga con carga a través del mamparo

Transporta objetos de hasta 3,0 metros de largo en la L1 Van gracias a la ingeniosa opción de carga a través del mamparo. En los modelos L2 caben objetos de hasta 3,4 metros de largo. (Opción)

#### ¿Carga o pasajeros? No tienes que elegir

Gracias a la variedad de configuraciones de los asientos, para entre dos y siete personas, dispondrás de una gran flexibilidad para utilizar tu vehículo o bien como espacio de carga o bien para transportar pasajeros.



\*Método SAE.

\*La carga útil máxima es variable y depende de los accesorios y de la configuración del vehículo. Consulte la etiqueta en el marco de la puerta para conocer la capacidad de carga del vehículo concreto.

\*\*Se muestran imágenes de la carrocería de la Van; consulte la tabla de especificaciones para obtener más información.

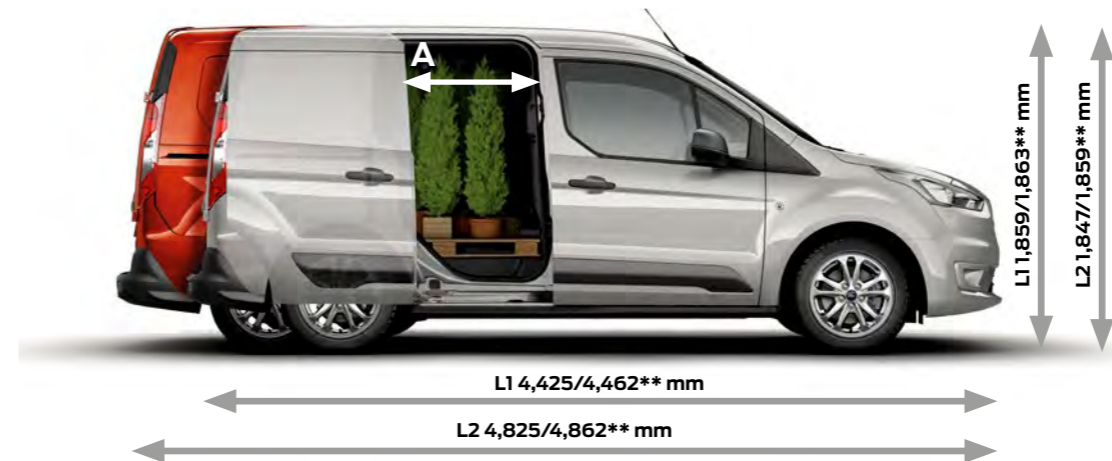
## FÁCIL ACCESO AL ESPACIO DE CARGA

El acceso al versátil espacio de carga resulta sencillo gracias a las puertas de apertura amplia (portón trasero acristalado en Kombi M1) y a la baja altura de carga.

**A: 511\*\* mm (L1)/728\*\* mm (L2)**

**B: 1,249\*\* mm**

**C: 1,114\*\* mm**



Nota Imágenes de carácter ilustrativo.

## 250 000 CIERRES DE PUERTA

Hemos abierto y cerrado las puertas más de 250 000 veces en pruebas de resistencia para garantizar que nunca fallen.



## ASIENTOS TRASEROS

Los asientos traseros abatibles de la Transit Connect Kombi brindan una mayor versatilidad. (Se muestra el modelo L2)

# 1 EXPLORA

Van Batalla corta (L1)

2.9 m<sup>3</sup>t



Europalet x1  
2 asientos



Carga útil máx. de hasta 982 kg\*  
Peso máximo autorizado de 2090 a 2501 kg



### Asiento de pasajero con configuración flexible

El asiento central es totalmente abatible, y la banqueta se puede levantar para revelar un compartimento portaobjetos. La base del asiento exterior se pliega como una butaca de cine para poder transportar objetos altos. (Opción en Van)

Van Batalla larga (L2)

3.6 m<sup>3</sup>t



Europalet x2  
2 asientos



Carga útil máx. de hasta 961 kg\*  
Peso máximo autorizado de 2165 a 2501 kg



### Mamparo de 203 x 101,5 mm

Los modelos Van L2 pueden transportar hasta cuatro planchas de 203 x 101,5 mm apoyadas en un mamparo de acero concebido especialmente para ello. (De serie en Van)

Kombi Batalla corta (L1)

1.3 m<sup>3</sup>t



Europalet x1  
5 asientos



Carga útil máx. de hasta 815 kg\*  
Peso máximo autorizado de 2320 a 2390 kg

Kombi Batalla larga (L2)

1.5 m<sup>3</sup>t



Europalet x1  
5 asientos



Carga útil máx. de hasta 804 kg\*  
Peso máximo autorizado de 2155 a 2445 kg

## CAPACIDAD DE CARGA Y CARGA ÚTIL



### Mamparo móvil de rejilla

El mamparo completo de rejilla separa el espacio de carga y el espacio para los pasajeros, y te permite elegir distintas configuraciones en función de tus necesidades en cada momento. (De serie en Kombi N1)

\*Método SAE.

\*La carga útil máxima es variable y depende de los accesorios y de la configuración del vehículo. Consulte la etiqueta en el marco de la puerta para conocer la capacidad de carga del vehículo concreto.



## CARGA Y VETE

### PERSONAS, BULTOS O AMBOS

La versátil Ford Transit Connect Kombi L1 ofrece cómodos asientos para cinco personas y espacio de carga para herramientas, equipo y otros artículos. Las puertas laterales de carga dobles facilitan la entrada y salida cómoda de los operadores, mientras que las puertas traseras de carga acristaladas (de serie en N1) y el portón trasero acristalado (de serie en M1) ofrecen un amplio acceso al holgado espacio de carga.

Si necesitas más espacio para pasajeros, la Transit Connect Kombi L2 de batalla larga es la que estás buscando. Con la posibilidad de adaptar hasta siete asientos dentro de la cómoda cabina totalmente acristalada, su carácter práctico proporciona toda la flexibilidad de transporte que exige tu negocio.



*Vehículo mostrado con accesorios, disponibles con coste adicional.  
Transit Connect Kombi L2 con color de la carrocería Solar Silver metalizado (opción).*



1 EXPLORA

## MÁXIMA VERSATILIDAD

### KOMBI

Si su negocio exige transportar personas con herramientas y otras pertenencias, Transit Connect Kombi es lo suficientemente flexible como para satisfacer cualquier condición que se presente.

Te permite llevar a los trabajadores con todas sus herramientas y equipos de manera totalmente segura detrás del mamparo móvil de rejilla. Tendrán además flexibilidad para abatir o retirar los asientos traseros para aprovechar al máximo el espacio de carga y poder transportar herramientas, equipos o artículos voluminosos\*.

- **Fácil acceso** a los asientos traseros gracias a la amplia apertura de las puertas laterales de carga correderas (de serie)
- **Asientos traseros flexibles** que se pueden abatir hacia delante o incluso retirar para obtener el máximo espacio de carga
- **Mamparo móvil de rejilla** que separa el compartimento de pasajeros del espacio de carga (de serie en Kombi)
- **Puertas traseras dobles** que permitan acceder fácilmente a la parte trasera del espacio de carga de la Transit Connect (de serie en Kombi)
- **Portón trasero** (acristalado) es opcional en Kombi

\*La carga y la capacidad de carga están limitadas por el peso y su distribución.

Vehículo mostrado características de los accesorios.

Transit Connect Kombi Trend L2 con Capitol en Ebony/tejido City en Ebony.



## 1 EXPLORA

# EXPERIENCIA DE CONDUCCIÓN

Transit Connect incluye una gama de tecnologías avanzadas diseñadas para mejorar tu experiencia al volante. Desde la Asistencia inteligente de velocidad con Reconocimiento de señales de tráfico<sup>(02)</sup> que detecta automáticamente el límite de velocidad actual y puede ajustar la velocidad al límite establecido (si está activada), hasta la Indicación de distancia<sup>(02)</sup> que muestra la distancia a la que se encuentra el vehículo de delante, todo en la Transit Connect te ayuda a concentrarte en la carretera.



### Asistencia de velocidad inteligente con Reconocimiento de señales de tráfico<sup>(02)</sup>

Detecta los límites de velocidad, incluidos los límites variables, y las señales de adelantamiento prohibido mediante la cámara delantera y los muestra en la pantalla del cuadro de instrumentos. La función de Asistencia de velocidad inteligente utiliza la información para ayudarte a no rebasar el límite de velocidad permitido<sup>(01)</sup>. (Opción)



### Indicación de distancia<sup>(02)</sup>

En la pantalla del cuadro de instrumentos se indica continuamente la distancia con respecto al vehículo que circula delante. El sistema ilumina un conjunto de iconos de diversos colores en función de los ajustes de proximidad que hayas seleccionado. La función de alerta de distancia puede indicarte mediante un símbolo de advertencia rojo si te estás acercando demasiado al vehículo que circula delante. (Opción, parte de la asistencia de pre-colisión)



### Control de crucero con limitador de velocidad ajustable<sup>(02)</sup>

Selecciona la velocidad que desees y el sistema mantendrá el ritmo hasta que lo desactives o bien mediante el botón correspondiente del volante o bien pisando el pedal del embrague o del freno. Te permite seleccionar la velocidad máxima que desees, y el vehículo respetará ese límite para que no tengas que apartar la vista de la carretera. Si necesitas ir más deprisa, tan solo tendrás que pisar con firmeza el acelerador para anular la selección del sistema.

<sup>(0)</sup>Utiliza sensores. <sup>(2)</sup>Función de asistencia al conductor.

**Nota** Las funciones de asistencia al conductor son complementarias y no sustituyen a la atención, el criterio y la necesidad de controlar el vehículo por parte del conductor. <sup>(1)</sup>El límite de velocidad puede variar en función de la carretera y del tamaño del vehículo. El conductor es responsable de respetar los límites de velocidad en todo momento.



1 EXPLORA

## APARCA CON INTELIGENCIA

El asistente de aparcamiento Active<sup>02)</sup> aparcará la Transit Connect por ti. El sistema puede localizar un hueco para aparcar adecuado y maniobrar automáticamente hasta dejar el vehículo aparcado tanto en batería como en línea. También te ayudará a salir de huecos de aparcamiento en línea. Tú solo tendrás que ocuparte del acelerador, el freno y las marchas. (Opción)



### Sensores de distancia de aparcamiento<sup>02)</sup> delanteros y traseros

No volverás a pasar de largo cuando veas un hueco de aparcamiento que te parezca complicado. El sistema emite un aviso acústico para ayudarte a calcular la distancia entre tu vehículo y los obstáculos que se encuentren delante y detrás del mismo, con el fin de facilitar el aparcamiento y las maniobras. (Opción)  
(Sensores de aparcamiento traseros de serie en Active)



### Deja que tu Transit Connect aparque sola

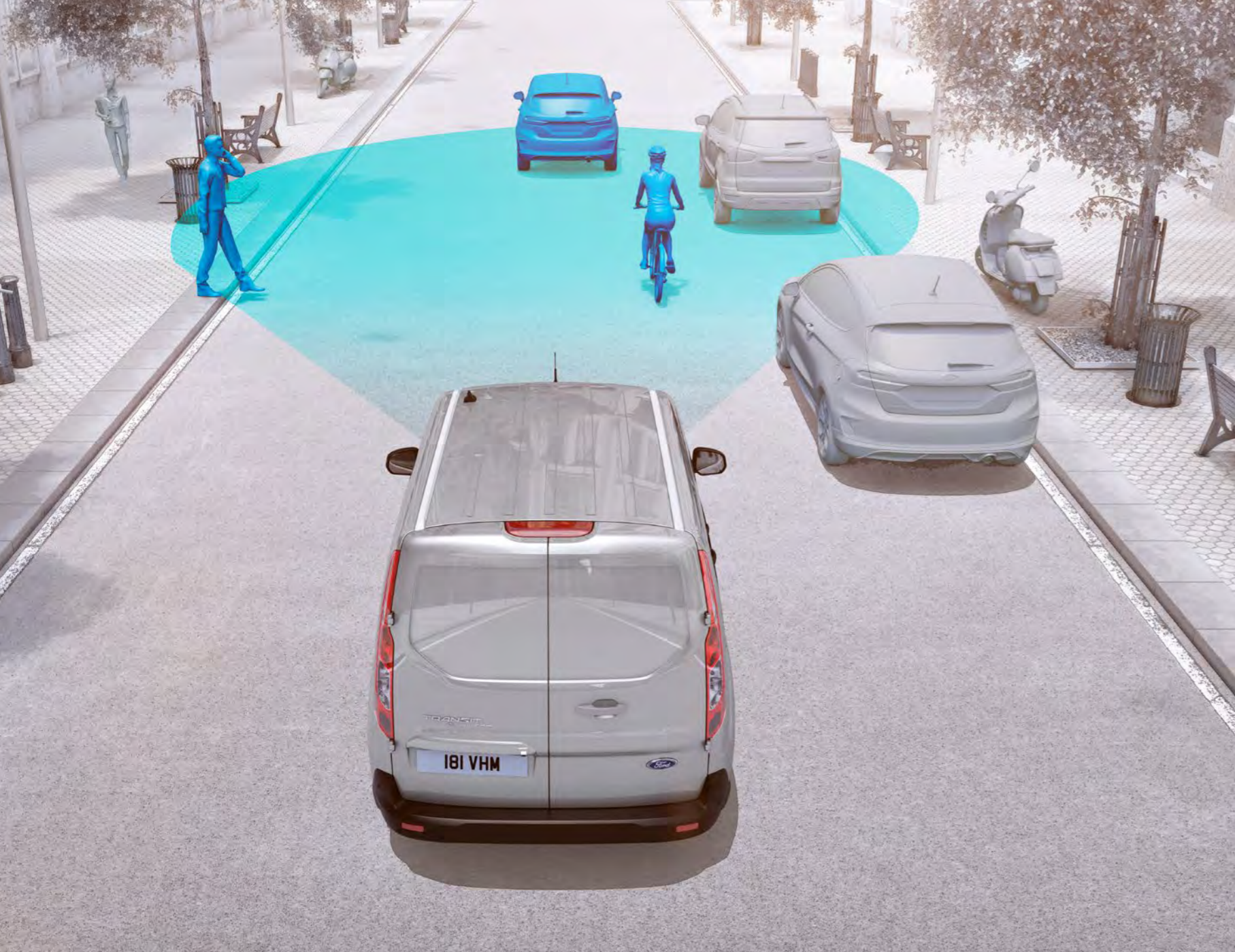
Una vez activado, el Sistema de aparcamiento asistido<sup>02)</sup> te ayuda a buscar un hueco adecuado para aparcar y maniobrar automáticamente para aparcar o para salir del mismo según sea necesario. (Opción)

<sup>02)</sup>Utiliza sensores. <sup>2)</sup>Función de asistencia al conductor.

**Nota** Las funciones de asistencia al conductor son complementarias y no sustituyen a la atención, el criterio y la necesidad de controlar el vehículo por parte del conductor.

*Transit Connect Van Limited L2 con color de la carrocería Race Red sólido.*





## 1 EXPLORA

# SIEMPRE LISTO

Transit Connect siempre está preparado para cualquier imprevisto. Un avanzado radar explora el área delantera y te advierte de la presencia de vehículos y peatones en tu ruta. Además, la posición especial de la cámara vigila tu situación en la carretera y te ayuda a mantenerte en el carril. Algunos sistemas vienen de serie y otros están disponibles como opciones individuales o incluidas en paquetes opcionales.



### Asistencia de precolisión<sup>02)</sup> con Detección de peatones y ciclistas\*

Vigila tu proximidad a otros vehículos, ciclistas y peatones. Si se detecta una colisión potencial, puede avisarte con advertencias acústicas y visuales y, si es necesario, precargar los frenos y aumentar su tacto para contribuir a dar una respuesta total cuando frenes. Si el sistema determina que una colisión es inminente, el Frenado activo<sup>02)</sup> acciona automáticamente los frenos para mitigar el efecto de cualquier impacto.



### Sistema de mantenimiento de carril<sup>02)</sup> (Alerta de mantenimiento de carril<sup>02)</sup> y Ayuda de mantenimiento de carril<sup>02)</sup>)

La Alerta de mantenimiento de carril está diseñada para reconocer cuando el coche se acerca a una línea de carril sin haber accionado el intermitente y alerta de ello mediante la vibración del volante\*\*. Si no reaccionas, la Ayuda de mantenimiento de carril te ayuda a quedarte dentro del carril marcado\*\*. (Opción)



### Estabilización para viento cruzado<sup>01)</sup>

Te ayuda a mantenerte en el carril cuando se producen fuertes golpes de viento con el sistema de Control electrónico de estabilidad (ESC), que detecta si el vehículo circula en condiciones de viento cruzado. (Opción)

<sup>01)</sup>Utiliza sensores. <sup>02)</sup>Función de seguridad. <sup>03)</sup>Función de asistencia al conductor. **Nota** Las funciones de asistencia al conductor son complementarias y no sustituyen a la atención, el criterio y la necesidad de controlar el vehículo por parte del conductor.

\*La detección de peatones y ciclistas está diseñada para funcionar a velocidades de hasta 80 km/h. La Asistencia de precolisión puede detectar la presencia de peatones y ciclistas, aunque no en todas las condiciones, y no sustituye a la conducción segura. Consulta el manual del propietario para conocer las limitaciones del sistema.

\*\*Se activa a velocidades superiores a los 65 km/h al circular por carreteras de varios carriles con las líneas de la carretera claramente visibles. El sistema de mantenimiento de carril no controla la dirección.

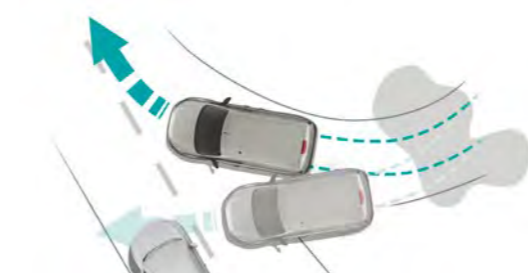
Transit Connect Van Limited L1 con color de la carrocería Moon dust Silver metalizado (opción).



## 1 EXPLORA

### SIEMPRE DISPUESTO A AYUDAR

Transit Connect está contigo para ayudarte. Sus sistemas de seguridad y asistencia al conductor supervisan la carretera y las condiciones que te rodean, siendo de gran ayuda para tener una jornada de trabajo más sencilla y más segura.



#### Control electrónico de estabilidad<sup>(1)</sup> (ESC)

El ESC está diseñado para ayudarte a mantener el control en condiciones de conducción extremas. Detecta si te desvías de la trayectoria trazada y te ayuda a mantenerte en ella regulando automáticamente la fuerza de frenado y la potencia del motor. (De serie)



#### Asistencia en frenadas de emergencia<sup>(1)</sup>

Se ha diseñado para identificar situaciones de frenado de emergencia y aumentar la presión en el sistema de frenos para proporcionar la fuerza de frenado óptima. (De serie)



#### Control adaptativo de carga<sup>(1)</sup>

Tiene la función de adaptar las respuestas del sistema ESC para compensar la inestabilidad del vehículo descargado, cargado parcialmente o cargado al máximo. (De serie)

<sup>(1)</sup>Utiliza sensores. <sup>(2)</sup>Función de seguridad.

Transit Connect Van Limited L2 con color de la carrocería Moondust Silver metalizado (opción).



### Toma de 230 V

Una práctica toma de corriente de 230 V y 150 vatios, ubicada entre los asientos del conductor y el acompañante, permite cargar herramientas, portátiles y otros equipos eléctricos sin necesidad de adaptadores especiales. (Opción)

### Faros de xenón y luces de conducción diurna con LED

Faros de xenón que ofrecen una calidad de luz mejor que las bombillas halógenas y consumen menos energía (opcionales en Trend y Active). Faros automáticos<sup>1)</sup> que se encienden para iluminar la carretera cuando cae el nivel de luz del exterior, mientras las luces estáticas de viraje montadas en cada faro antiniebla iluminan las curvas en los giros (de serie en Active, opcional en Trend).

<sup>1)</sup>Utiliza sensores. <sup>2)</sup>Función de asistencia al conductor.

**Nota** Las características de asistencia al conductor son complementarias y no reemplazan las funciones del conductor de atención, juicio y necesidad de controlar el vehículo.



### Botón de arranque FordPower

Arranca el motor con solo pulsar un botón. Puedes dejar el mando a distancia en el bolsillo o en el bolso. (De serie en Active)

### Sistema de información de ángulos muertos<sup>2)</sup> (con Alerta de tráfico cruzado)

Diseñado para avisarte mediante unos discretos testigos integrados en los retrovisores exteriores cuando otro vehículo (un turismo, una furgoneta o un camión) entra en tu punto ciego. Cuando das marcha atrás para salir de un aparcamiento en batería, la Alerta de tráfico cruzado barre a izquierda y a derecha. Si se detecta un vehículo en movimiento u otro tipo de peligro, el sistema te alertará mediante avisos acústicos y visuales. (Opción en Trend y Active)

<sup>1)</sup>Utiliza sensores. <sup>2)</sup>Asistencia al conductor.

**Nota:** Las funciones de asistencia al conductor son complementarias y no sustituyen a la atención, el criterio y la necesidad de controlar el vehículo por parte del conductor.



### Caja de cambios automática

Los motores Diésel Ford EcoBlue de 100 CV se ofrecen con un cambio automático de 8 velocidades, para que puedas conducir tu Transit Connect de modo aún más fácil y relajado. (Opción)

### Sistema de alerta de conductor<sup>1)</sup>

Diseñado para advertirte si el sistema detecta un cambio en el modo de conducir que indica una reducción de los niveles de atención. Primero aparece un icono de advertencia en el cuadro de instrumentos, seguido de un aviso acústico si los niveles de alerta de conducción siguen descendiendo. (Opción, como parte de un paquete)

<sup>1)</sup>Utiliza sensores. <sup>2)</sup>Función de seguridad.



# 2

SELECCIONA

## TRANSIT CONNECT

SELECCIONA EL VEHÍCULO MÁS IDÓNEO PARA TI.

Adapta la Transit Connect y hazla tan personal como tu negocio. Disponible con distintas carrocerías, dos longitudes de batalla y un amplio abanico de opciones de diseño particulares de cada serie, la Transit Connect que necesitas te espera.

RESUMEN DE LA GAMA



FORD TRANSIT CONNECT VAN



FORD TRANSIT CONNECT KOMBI

### Trend

#### Características principales de equipamiento exterior

- Llantas Sparkle Silver de acero de 16" con tapacubos completos
- Cierre centralizado con mando a distancia
- Luces antiniebla delanteras
- Puerta lateral de carga con bordillo (solo en Van)
- Puerta lateral de carga doble (solo en Kombi)
- Parachoques delantero y extremos del parachoques trasero del color de la carrocería
- Retrovisores exteriores electrotérmicos y calefactados
- Parabrisas térmico Quickclear

#### Características principales de equipamiento interior

- Radio compatible con MP3, Bluetooth® y conectividad USB, mandos de sonido en el volante y cuatro altavoces
- Columna de la dirección ajustable en inclinación y alcance
- Ganchos de sujeción de carga conformes a DIN
- Mamparo sólido de acero de anchura completa (solo en Van) y de rejilla móvil de acero (solo en Kombi N1) conformes con DIN
- Aire acondicionado manual
- Luz interior delantera con dos luces de lectura

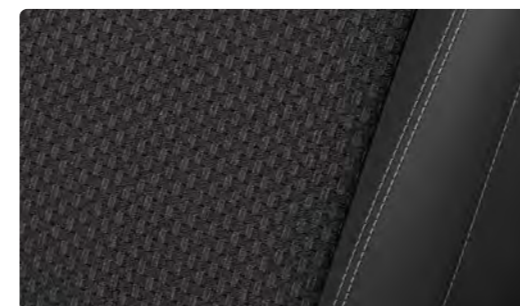
- Revestimiento plástico del suelo de carga fácil de limpiar (solo en Van)
- Zona de almacenamiento en el techo

#### Carrocerías

Van  
Kombi

#### Motores

1.5L TDCi Ford EcoBlue diésel de 100 CV (74 kW)



**Nota:** La marca y los logotipos Bluetooth® son propiedad de Bluetooth SIG, Inc. Ford Motor Company Limited y sus compañías filiales disponen de autorización para su uso. Las demás marcas registradas y nombres comerciales pertenecen a sus respectivos propietarios.

## Active

### Características principales de equipamiento exterior adicional a Trend

- Llantas de aleación de 17"
- Parachoques trasero color carrocería
- Manillas puertas color carrocería
- Acabado del espejo del color de la carrocería
- Retrovisores plegables eléctricamente
- Luces antiniebla con cornering lights
- Luces "Follow me Home"
- Faros automáticos

### Características principales de equipamiento interior adicional a Trend

- Tapizado Active exclusivo con costuras en Nordic Blue
- Protectores de estribo Active en puertas delanteras
- Radio SYNC 3 con DAB, pantalla táctil TFT de 6", sistema múltiple de antenas, cuatro altavoces delanteros (6 altavoces en Kombi), compatibilidad con MP3, sistema de control por voz, Apple CarPlay, Android Auto, Asistente de emergencia\*, llamadas manos libres, GPS, Bluetooth®, y mensajería de texto audible y 2 USB
- Control de crucero con limitador de velocidad ajustable

### Carrocerías

Van

Kombi

### Motores

1.5L TDCi Ford EcoBlue diésel de 100 CV (74 kW)



**Nota:** La marca y los logotipos Bluetooth® son propiedad de Bluetooth SIG, Inc. Ford Motor Company Limited y sus compañías filiales disponen de autorización para su uso. Las demás marcas registradas y nombres comerciales pertenecen a sus respectivos propietarios.

El Asistente de emergencia Ford emplea un teléfono móvil conectado y sincronizado por Bluetooth® para ayudar a los ocupantes del vehículo a realizar una llamada directa al centro de comunicaciones local tras un accidente en el que se haya desplegado un airbag o desconectado la bomba de combustible. Esta función está activa en más de 40 países y regiones europeos.



# 3

## PERSONALIZA

Elije tu color, las llantas, las opciones y los extras, y haz del Transit Connect un coche inequívocamente tuyo.



## LA VIDA EN TECNICOLOR

La Ford Transit Connect debe su belleza y durabilidad exterior al proceso de acabado multifase especial. Desde las secciones de carrocería de acero con cera inyectada hasta el último revestimiento de protección, los nuevos materiales y procesos de aplicación garantizan que tu Transit Connect permanecerá impecable durante muchos años.

**Ázul Chrome**  
Color de la carrocería metalizado\*

## COLORES DE LA CARROCERÍA



**Blanco**  
Color de la carrocería sólido



**Ázul Báltico**  
Color de la carrocería sólido



**Rojo Red**  
Color de la carrocería sólido



**Gris Magnetic**  
Color de la carrocería metalizado\*



**Plata Perla**  
Color de la carrocería metalizado\*



**Negro Agate**  
Color de la carrocería metalizado\*



**Plata Silver**  
Color de la carrocería metalizado\*

### Garantía antiperforación de 12 años

Transit Connect está cubierto por la Garantía antiperforación de Ford durante 12 años a partir de la fecha de la primera matriculación. Sujeto a términos y condiciones.

\*La pintura metalizada es una opción con coste adicional.  
**Nota:** Las imágenes que aparecen en este catálogo son solo ilustrativas de los colores de carrocería y puede que no reflejen el vehículo descrito. Los colores y tapicerías reproducidos en este catálogo podrían variar respecto a la realidad debido a las limitaciones del proceso de impresión.

Galvanizado	Revestimiento de fosfato	Electrorrevestimiento	Imprimación	Último revestimiento	Revestimiento transparente
-------------	--------------------------	-----------------------	-------------	----------------------	----------------------------



### 3 PERSONALIZA TAPIZADOS



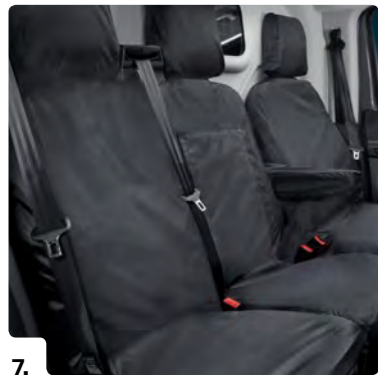
**Capitol en Ebony con City en Ebony**  
De serie en Trend



**Nunatak en Combo con Eton en Combo/Eton en Ebony con costuras en Nordic Blue**  
De serie en Active



### 3 PERSONALIZA ACCESORIOS



1. Llantas de aleación de 17"
2. Kit de tuercas antirrobo
3. Dispositivo de aviso de marcha atrás Bosch®\*
4. Rejilla de protección de la luna trasera\*
5. Galería de techo Q-Top® (Q-Tech)\*
6. Deflectores de viento ClimAir®\*
7. Funda de asientos HDD\*
8. Reposabrazos Rati\*
9. Alfombrillas para todo el año
10. Portaequipajes de techo básico\*
11. Soporte para escalera Thule®\*\*
12. Escalera trasera
13. Gancho de remolque fijo\*
14. Guardabarros\*

\*Elemento cubierto por la garantía de otro proveedor; consulta la contraportada para más información.  
\*\*Opción y accesorio.

Para más accesorios Transit Connect visite [ford-accessories.com](http://ford-accessories.com)  
Los productos de la marca Ford se pueden adquirir en [fordlifestylecollection.com](http://fordlifestylecollection.com)



## OPCIONES ESPECIALES PARA VEHÍCULOS

Los vehículos comerciales Ford se han diseñado, probado y fabricado para rendir un servicio impecable al propietario y a su negocio. Con la diversidad de opciones especiales para vehículos (SVO) de Ford que se adaptan en la fábrica, el vehículo sale mejor preparado para tus condiciones y exigencias de trabajo, siendo su conversión más sencilla. Para obtener más detalles sobre las opciones especiales para vehículos (SVO), hable con su concesionario Ford local.



### Opciones especiales de pintura

La marca representa tu negocio; por eso Transit Connect está disponible en un amplio abanico de opciones de color, para ayudarte a crear una furgoneta aún más atractiva y con más presencia en la carretera. (Opción)

**Nota:** Se requiere un mínimo de 14 vehículos o la aceptación de un recargo.

**Nota:** Imágenes incluidas sólo a modo ilustrativo, que podrían no corresponder a Transit Connect.



### Paquete de estanterías Sortimo® Van

Excelente solución de estanterías ya preparadas para conseguir la máxima eficiencia en el trabajo cotidiano. Este ligero paquete modular incluye un suelo fenólico antideslizante, estantes con cajones retenidos y paneles de fondo para utilizar con una gama completa de equipamiento adicional. Fácil de retirar y trasferir a otro vehículo. A prueba de golpes conforme a la legislación europea actual. (Opción) (Imagen meramente ilustrativa. No mostrado un modelo Transit Connect)

## 4

## UNA GRAN AYUDA PARA TU NEGOCIO

### ELIGE EL MOTOR QUE MEJOR SE ADAPTE A TI

Impulsada por nuestra última generación de motores Ford EcoBoost de gasolina y Ford EcoBlue diésel, la Transit Connect está diseñada para trabajar tan duro como tú. Con su combinación de potencia, durabilidad y eficiencia, será el socio ideal para tu empresa. Además, todas las versiones cumplen cómodamente la normativa sobre emisiones más reciente de la fase Euro 6.2, con unas emisiones de CO<sub>2</sub> desde solo 108 g/km. Para obtener más información sobre sus bajos niveles de consumo y emisiones, consulta la sección de especificaciones.

### ESPECIFICACIONES

Conoce bien tu nueva Ford Transit Connect por dentro y por fuera, desde su tecnología de motor eficiente hasta sus sobrados niveles de equipamiento.

#### 1.0L Ford EcoBoost de gasolina

Con turbocompresión, inyección directa de combustible y un sistema inteligente de desactivación de cilindros que permite al motor funcionar con solo dos cilindros en condiciones de carga baja, el repetidamente galardonado motor Ford EcoBoost ofrece el mismo rendimiento que una unidad más grande, pero con mucho menos combustible y menos emisiones\*.

#### 1.5L Ford EcoBlue diésel

Transit Connect está disponible con una gama de motores diésel avanzados Ford EcoBlue de alto rendimiento para cada serie. Disponible con 75 CV (55 kW), 100 CV (74 kW) o 120 CV (88 kW), todas las versiones combinan una excelente capacidad de tirada de cargas pesadas con unos bajos costes de funcionamiento\*.

### MAYOR RENDIMIENTO, MENOS EMISIONES

Los motores diésel Ford EcoBlue de Transit Connect cumplen las estrictas normas sobre emisiones de Euro 6d EVAP ISC-FCM. Su sistema de reducción catalítica selectiva (SCR) emplea AdBlue®, un líquido con base de urea y agua, para convertir las emisiones de NO<sub>x</sub> de los gases de escape en nitrógeno y agua, mientras que el filtro de partículas diésel reduce más del 99% de las partículas sólidas emitidas por el tubo de escape del vehículo\*.

\*Para obtener más información sobre sus bajos niveles de consumo y emisiones, consulta la sección de especificaciones.

INTERNATIONAL  
**engine**  
POWERTRAIN  
of the year awards 2019  
Presented by engine + powertrain technology international magazine

Sub 150 PS

[ukimediaevents.com/engineoftheyear](http://ukimediaevents.com/engineoftheyear)

250 Nm

100 cv

Desde

146 g/km\*\*

### POTENTE

#### 1.5L Ford EcoBlue diésel

Como motor más potente de la gama, el diésel Ford EcoBlue de 100 CV (73,5 kW) desarrolla un par de 270 Nm. Es la opción perfecta para remolcar y tirar de cargas pesadas, con una eficiencia de combustible combinada que alcanza los 4,1 L/100 km\*\*.

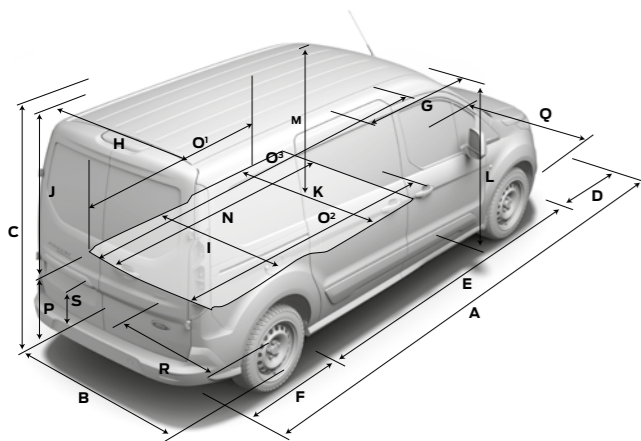
\*\*Cifras calculadas a través de las pruebas WLTP.



## 4 ESPECIFICACIONES

### Dimensiones (mm)

	Transit Connect L1	Transit Connect L2	Transit Connect Kombi L1	Transit Connect Kombi L2
<b>A</b> Longitud total	4425	4825	4425	4825
<b>B</b> Anchura total (retrovisores plegados)	1967	1967	1967	1967
<b>B</b> Anchura total (retrovisores desplegados)	2137	2137	2137	2137
<b>C</b> Altura total (sin carga)	1830	1828	1819	1820
<b>D</b> Voladizo delantero	885	885	885	885
<b>E</b> Batalla	2662	3062	2662	3062
<b>F</b> Voladizo trasero	878	878	878	878
<b>G</b> Anchura del vano de puerta lateral	612	839	612	839
<b>G</b> Anchura de vano de puerta lateral (Van con mamparo)	433	660	-	-
<b>H</b> Anchura de vano de puerta trasera por debajo de la línea de la cintura	1248	1248	1193	1193
<b>I</b> Anchura del espacio de carga entre pasos de rueda	1249	1249	1193	1193
<b>J</b> Altura del vano de la puerta trasera (en la línea central del vehículo)	1202	1156	1150	1154
<b>K</b> Anchura del espacio de carga a la altura del piso	1543	1496	1533	1496
<b>L</b> Altura de vano de puerta lateral	1228	1228	1003	1141
<b>M</b> Altura del espacio de carga de piso a techo	1269	1269	1234	1228
<b>N</b> Longitud máxima del espacio de carga hasta el mamparo	1786	2152	1394	2164
<b>O1</b> Longitud del espacio de carga (con mamparo, cargado hasta la línea de la cintura)	1558	1958	1548	1947
<b>O2</b> Longitud del espacio de carga (parte trasera de asiento delantero, a la altura del piso)	1831	2231	1828	2179
<b>O3</b> Longitud del espacio de carga (máxima, con carga a través del mamparo)	3000	3400	-	-
<b>P</b> Altura de carga (sin carga)	599	599	616	597
<b>Q</b> Ancho de vía delantero	1568	1568	1568	1568
<b>R</b> Ancho de vía trasero	1582	1582	1582	1582
<b>S</b> Distancia al suelo (sin carga)	148	149	144	144



### Dimensiones (mm)

	Transit Connect L1	Transit Connect L2	Transit Connect Kombi L1	Transit Connect Kombi L2
<b>Capacidad</b>				
Volumen de carga detrás del mamparo (VDA/SAE)	2,6/2,9 m <sup>3</sup>	3,2/3,6 m <sup>3</sup>	-	-
Volumen de carga sin mamparo (SAE)	3,0 m <sup>3</sup>	3,7 m <sup>3</sup>	-	-
Volumen de carga sin mamparo, con asiento delantero abatido (SAE)	3,7 m <sup>3</sup>	4,4 m <sup>3</sup>	-	-
Volumen de carga (asiento de la segunda fila levantado)	-	-	1,3 m <sup>3</sup>	1,5 m <sup>3</sup>
Volumen de carga (asiento de la segunda fila abatido)	-	-	2,2 m <sup>3</sup>	2,8 m <sup>3</sup>
Volumen de carga (7 asientos levantados)	-	-	-	-
<b>Radio de giro (m)</b>				
Entre bordillos	11,0	12,2	11,0	12,2
Entre paredes	11,7	12,5	11,7	12,5
<b>Información adicional</b>				
<b>Interior – Delante</b>				
Espacio efectivo hasta el techo	1190	1190	1190	1190
Máximo espacio efectivo para piernas	1027	1027	1074	1074
Espacio a la altura del hombro	1464	1464	1464	1464
Espacio a la altura de la cadera	1376	1376	1376	1376

L1 = Batalla corta. L2 = Batalla larga. Todas las dimensiones (indicadas en mm) están sujetas a las tolerancias de fabricación y hacen referencia a los modelos de especificación mínima, y no incluyen equipamiento adicional. Estas imágenes se proporcionan solamente a título orientativo. Las dimensiones pueden variar según el modelo y el equipamiento.

## Consumo de Combustible

	Consumo de combustible en l/100 km <sup>900</sup>						
Combustible	Caja de cambios	Bajo	Medio	Alto	Extra-Alto	Combinado	
200 L1 Transit Connect							
1.5L TDCi Ford EcoBlue 100 CV (74 kW)	Diesel	Manual de 6 velocidades	5.8-6.2	5.2-5.5	4.8-5.1	6.4-6.6	5.6-5.9
1.5L TDCi Ford EcoBlue 100 CV (74 kW)	Diesel	Automática de 8 velocidades	6.5-6.9	5.5-5.8	5.0-5.3	6.6-6.9	5.9-6.2
240 L1 Transit Connect Carga Aumentada							
1.5L TDCi Ford EcoBlue 100 CV (74 kW)	Diesel	Manual de 6 velocidades	6.0	5.3	4.9	6.4	5.7
230 L1 Transit Connect Kombi							
1.5L TDCi Ford EcoBlue 100 CV (74 kW)	Diesel	Manual de 6 velocidades	6.2-6.3	5.5-5.6	5.0-5.1	6.5-6.7	5.8-5.9
1.5L TDCi Ford EcoBlue 100 CV (74 kW)	Diesel	Automática de 8 velocidades	6.9	5.8	5.3	6.8	6.1
200 L2 Transit Connect							
1.5L TDCi Ford EcoBlue 100 CV (74 kW)	Diesel	Manual de 6 velocidades	6.0-6.4	5.4-5.6	4.9-5.2	6.5-6.8	5.7-6.0
1.5L TDCi Ford EcoBlue 100 CV (74 kW)	Diesel	Automática de 8 velocidades	6.7-7.0	5.7-5.9	5.1-5.4	6.7-7.0	6.0-6.3
250 L2 Transit Connect Carga Aumentada							
1.5L TDCi Ford EcoBlue 100 CV (74 kW)	Diesel	Manual de 6 velocidades	6.2	5.5	5.0	6.6	5.8
240 L2 Transit Connect Kombi							
1.5L TDCi Ford EcoBlue 100 CV (74 kW)	Diesel	Manual de 6 velocidades	6.4	5.6-5.7	5.1-5.2	6.6-6.8	5.9-6.0

**L1** = Batalla corta. **L2** = Batalla larga. **Nota:** Todos los motores Diesel incluyen un filtro de partículas (cDPF). †**Peso en orden de marcha** = El peso del vehículo completo y todo el equipamiento incluido un 90% de combustible y agua, pero sin la carga útil, el conductor o los pasajeros. **PMA** = Peso máximo autorizado. El peso total máximo autorizado de un vehículo; es decir, con carrocería, carga útil, accesorios, combustible, aceite, agua, conductor y pasajeros. **GTM** = Peso máximo autorizado del vehículo y remolque. El peso total máximo autorizado de un vehículo (remítase al PMA) junto con su remolque y la carga.

<sup>9</sup>**Carga útil** = peso máximo autorizado, menos peso en orden de marcha. Todos los pesos en orden de marcha incluidos en este catálogo corresponden a modelos con especificaciones de serie a menos que se indique lo contrario. Los modelos Trend, Limited y Sport tendrán unos pesos en orden de marcha mayores y, por lo tanto, menores cargas útiles debido a que el equipamiento de serie es mayor. Las opciones adicionales incorporadas al vehículo reducirán la carga útil según corresponda. Debe tenerse en cuenta que el peso real siempre está sujeto a las tolerancias de fabricación, que pueden ocasionar variaciones en la carga útil entre lo indicado en esta tabla y el peso real. **Nota:** El usuario del vehículo es el responsable de garantizar que el vehículo cumpla la legislación vigente para poder circular.

<sup>000</sup>Los consumos declarados de combustible/energía, las emisiones de CO₂ y la autonomía eléctrica se miden según los requisitos y especificaciones técnicos de los reglamentos europeos (CE) 715/2007 y (UE) 2017/1151 con las últimas modificaciones. Los vehículos ligeros homologados que usan el procedimiento mundialmente armonizado para pruebas de vehículos ligeros (WLTP) dispondrán de información sobre el consumo energético y las emisiones de CO₂ para el nuevo ciclo de conducción europeo (NEDC) y el WLTP. El WLTP sustituirá al último NEDC a finales del año 2020. Los procedimientos de prueba estándar aplicados permiten la comparación entre los diferentes tipos de vehículos y los distintos fabricantes. Además de la eficiencia del combustible de un vehículo, la forma de conducir y otros factores no técnicos intervienen también en el consumo energético y de combustible de un vehículo, las emisiones de CO₂ y la autonomía eléctrica. Las emisiones de CO₂ son la principal causa del efecto invernadero responsable del calentamiento global. Puedes obtener de forma gratuita una guía sobre economía de combustible y emisiones de CO₂ con datos de todos los nuevos modelos de turismos en cualquier punto de venta o puedes descargarlo en **www.ford.es**.

<sup>000</sup>Los consumos declarados de combustible/energía y las emisiones de CO₂ para los motores Fase 6c (N1) y Fase 6d-TEMP (M1) se miden según los requisitos y especificaciones técnicos de las normativas europeas (CE) 715/2007, (CE) 692/2008 y (UE) 2017/1151 con las últimas modificaciones. El consumo de combustible y las emisiones de CO₂ pueden especificarse para una versión de vehículo y no para un vehículo individual. El procedimiento de prueba estándar aplicado permite la comparación entre los diferentes tipos de vehículos y los diferentes fabricantes. Además de la eficiencia del combustible de un vehículo, la forma de conducir y otros factores no técnicos son muy importantes a la hora de determinar el consumo energético y de combustible de un vehículo y las emisiones de CO₂. Puedes obtener de forma gratuita una guía sobre economía de combustible y emisiones de CO₂ con datos de todos los nuevos modelos de turismos en cualquier punto de venta o puedes descargarlo en **www.ford.es**.

## Datos del motor

	Caja de cambios	Características técnicas del motor	Potencia máxima <sup>9</sup>	Par máximo <sup>9</sup>
1.5L TDCi Ford EcoBlue 100 CV (74 kW)	Manual de 6 velocidades	4 cilindros en línea, dos árboles de levas en culata, 16 válvulas, bloque motor de aluminio tipo "open deck", inyección directa mediante inyectores solenoides, sistema de inyección de combustible Common Rail de 3.ª generación, turbocompresor de geometría fija con intercambiador de calor, bomba de aceite de desplazamiento variable, protección térmica, cárter "dividido", actuador electrónico e intercambiador de calor refrigerado por agua controlable	100 CV (74 kW)	240 Nm (2000-2500)
1.5L TDCi Ford EcoBlue 100 CV (74 kW)	Automática de 8 velocidades	4 cilindros en línea, dos árboles de levas en culata, 16 válvulas, bloque motor de aluminio tipo "open deck", inyección directa mediante inyectores solenoides, sistema de inyección de combustible Common Rail de 3.ª generación, turbocompresor de geometría fija con intercambiador de calor, bomba de aceite de desplazamiento variable, protección térmica, cárter "dividido", actuador electrónico e intercambiador de calor refrigerado por agua controlable	100 CV (74 kW)	240 Nm (2000-2500)

<sup>9</sup>Probado conforme a ISO 1585. **Nota:** Todos los motores Diesel están equipados de serie con filtro de partículas Diesel de recubrimiento metálico (cDPF).

# Disponibilidad de versiones

		L1			L2		
	Caja de cambios	Trend	Trend Carga Aumentada	Active	Trend	Trend Carga Aumentada	Active
Ford Transit Connect Van							
1.5L TDCi Ford EcoBlue 100 CV (74 kW)	Manual de 6 velocidades	●	●	●	●	●	●
1.5L TDCi Ford EcoBlue 100 CV (74 kW)	Automática de 8 velocidades	●	–	●	●	–	–
Ford Transit Connect Kombi							
1.5L TDCi Ford EcoBlue 100 CV (74 kW)	Manual de 6 velocidades	●	–	●	●	–	●
1.5L TDCi Ford EcoBlue 100 CV (74 kW)	Automática de 8 velocidades	●	–	–	●	–	–

● = disponible

**Nota:** Todos los motores Diesel están equipados de serie con filtro de partículas Diesel de recubrimiento metálico (cDPF). **L1** = Batalla corta. **L2** = Batalla larga.

# SACA EL MAYOR PARTIDO A TU NUEVO FORD

Queremos que aproveches al máximo tu nuevo Ford. Y para esto, necesitas saber qué puede aportar el diseño del vehículo al transporte seguro de tu carga, tanto en términos de carga útil como de volumen de carga. Tu Centro Ford Transit puede asesorarte profesionalmente sobre aspectos importantes de las especificaciones, y ayudarte a encontrar la furgoneta adecuada dentro de tu presupuesto y las necesidades de tu negocio.

#### ¿Qué puede aportar el diseño del vehículo al transporte seguro de tu carga?

**Ford Transit Connect está diseñada para transportar toda la carga que necesites.**

La elección de una furgoneta nueva es una decisión importante, y se deben tener en cuenta muchos factores. Mientras que algunos aspectos como seleccionar la versión más adecuada, identificar el uso principal y determinar el tamaño de la zona de carga, son relativamente simples, otros, como calcular la carga útil, son más complejos.

#### Carga útil

Para calcular la carga útil, debes saber dos cosas: la masa máxima autorizada (MMA) del vehículo y su masa en orden de marcha.

La **MMA** es la masa máxima autorizada del vehículo cuando está cargado y listo para iniciar la marcha, e incluye el peso del propio vehículo, los accesorios, el conductor y los pasajeros (según el peso estándar del sector de 75 kg/persona), los líquidos, el depósito de combustible al 90% (1 litro de gasóleo = aproximadamente 0,85 kg), el equipamiento de posventa y opcional, y la carga.

Para facilitar las cosas, los modelos Ford Transit se designan según su MMA. Por ejemplo, una 280 tiene una MMA de unos 2800 kg; y una 300 tiene una MMA de unos 3000 kg.

La **masa en orden de marcha** es el peso de un vehículo de la serie Base con especificaciones estándar, e incluye los líquidos y el depósito de combustible al 90%, pero no incluye el conductor, pasajeros ni carga.

La **carga útil** es la diferencia entre los dos valores.

**La masa máxima autorizada** menos **la masa en orden de marcha** = **carga útil**

Por lo tanto, para ayudarte a elegir el vehículo que más se adecue para tus necesidades, te presentamos a continuación información más detallada sobre los factores que pueden afectar a la masa útil de un vehículo. Entre estos factores se incluyen:

#### Conductor y pasajeros

Calculamos el peso del conductor y los pasajeros en función del peso estándar en la industria de 75 kg/ persona. Recuerda que el conductor y los pasajeros no están incluidos en el peso en orden de marcha, por lo que cuando el conductor o los pasajeros están a bordo, la carga útil se reduce de forma correspondiente.

#### Opciones montadas en fábrica

La mayor parte de las opciones montadas en fábrica afectarán a la carga útil del vehículo. Por ejemplo, el aire acondicionado puede añadir aproximadamente 18 kg al peso de un vehículo, por lo que la carga útil se verá reducida en consecuencia.

Sin embargo, especificar un asiento del acompañante sencillo en lugar del asiento doble estándar reducirá el peso del vehículo aprox. 12 kg, y aumentará su carga útil en la cantidad correspondiente. Tu Centro Ford Transit podrá informarte de las opciones que pueden añadir o reducir el peso en orden de marcha, y en qué medida.

#### Series

Todos los pesos en orden de marcha incluidos en este folleto corresponden a modelos de la serie Base con especificaciones de serie a menos que se indique lo contrario. Los modelos de las series Trend, Limited, Active y Sport pesan por lo general más que los de la serie Base debido al mayor número de funciones y equipamiento.

#### Tolerancias de fabricación

Las variaciones en los procesos de fabricación y producción implican que es poco probable que dos vehículos pesen exactamente lo mismo.

#### Accesorios y conversiones en posventa

Es importante que pienses bien qué es lo que vas a hacer con tu vehículo después de que te lo entreguemos. Cualquier accesorio montado en el vehículo o conversión realizada en posventa puede afectar de forma adversa a la carga útil. Consulta con tu Centro Ford Transit para obtener información y asesoramiento.

Si la carga útil es un aspecto clave para tu negocio, o si planeas transportar carga hasta alcanzar la capacidad máxima del vehículo (o casi), tu Centro Ford Transit podrá ayudarte. Gracias a su experiencia y conocimiento, podrán asesorarte sobre la especificación exacta que necesita tu vehículo para satisfacer las necesidades de tu negocio.

#### Configura tu furgoneta para que se adapte a tu trabajo

Los vehículos comerciales Ford están disponibles con una amplia gama de funciones de serie y opcionales. Tu Centro Ford Transit puede ayudarte a elegir las opciones del vehículo que mejor se adapten a las necesidades de tu negocio, incluyendo los elementos técnicos que te ayudarán en el montaje de posventa de las conversiones o equipos especializados.

Nota: La información técnica relacionada con el carrozado del vehículo puede encontrarse en línea en el Manual de montaje del equipo y de la carrocería @ etis.ford.com en &gt;información &gt;&gt;conversiones del vehículo.

## Pesos y cargas

	Combustible	Caja de cambios	Carga útil (kg) <sup>º</sup>	Peso máximo autorizado (kg)	Peso en orden de marcha de marcha (sin conductor) (kg) <sup>1</sup>	Peso en orden de marcha del eje delantero (kg)	Peso en orden de marcha del eje trasero (kg)	Relación de eje <sup>ºº</sup>	MMC máx. (kg) con relación de eje indicada	Peso máx. de remolque (kg) Con freno (sin freno)
<b>200 L2 Transit Connect</b>										
1.5L TDCi Ford EcoBlue 100 CV (74 kW)	Diesel	Manual de 6 velocidades	421-720	1999-2290	1638-1702	986-996	650-707	3,68	3340-3500	1350 (750)
1.5L TDCi Ford EcoBlue 100 CV (74 kW)	Diesel	Automática de 8 velocidades	475-689	1999-2200	1579-1654	949-972	630-681	3,8	3340-3500	1350 (750)
<b>250 L2 Transit Connect Carga Aumentada</b>										
1.5L TDCi Ford EcoBlue 100 CV (74 kW)	Diesel	Manual de 6 velocidades	746-861	2330-2405	1694-1709	992-999	700-711	3,68	3500	1350 (750)
<b>230 L1 Transit Connect Kombi</b>										
1.5L TDCi Ford EcoBlue 100 CV (74 kW)	Diesel	Manual de 6 velocidades	408-466	1999	1619-1682	984-993	633-695	3,68	3340	1350 (750)
1.5L TDCi Ford EcoBlue 100 CV (74 kW)	Diesel	Automática de 8 velocidades	398-433	1999	1630-1690	1007-1014	623-683	3,8	3340	1350 (750)
<b>240 L2 Transit Connect Kombi</b>										
1.5L TDCi Ford EcoBlue 100 CV (74 kW)	Diesel	Manual de 6 velocidades	721-726	2380-2385	1735-1745	1020-1023	716-722	3,68	3500	1350 (750)

**L1** = Batalla corta. **L2** = Batalla larga. **Nota:** Todos los motores Diesel incluyen un filtro de partículas (cDPF). <sup>1</sup>**Peso en orden de marcha** = El peso del vehículo completo y todo el equipamiento incluido un 90% de combustible y agua, pero sin la carga útil, el conductor o los pasajeros. **PMA** = Peso máximo autorizado. El peso total máximo autorizado de un vehículo; es decir, con carrocería, carga útil, accesorios, combustible, aceite, agua, conductor y pasajeros. **GTM** = Peso máximo autorizado del vehículo y remolque. El peso total máximo autorizado de un vehículo (remítase al PMA) junto con su remolque y la carga.

<sup>º</sup>**Carga útil** = peso máximo autorizado, menos peso en orden de marcha. Todos los pesos en orden de marcha incluidos en este catálogo corresponden a modelos con especificaciones de serie a menos que se indique lo contrario. Los modelos Trend, Limited y Sport tendrán unos pesos en orden de marcha mayores y, por lo tanto, menores cargas útiles debido a que el equipamiento de serie es mayor. Las opciones adicionales incorporadas al vehículo reducirán la carga útil según corresponda. Debe tenerse en cuenta que el peso real siempre está sujeto a las tolerancias de fabricación, que pueden ocasionar variaciones en la carga útil entre lo indicado en esta tabla y el peso real. **Nota:** El usuario del vehículo es el responsable de garantizar que el vehículo cumpla la legislación vigente para poder circular.

<sup>ººº</sup>Los consumos declarados de combustible/energía, las emisiones de CO<sub>2</sub> y la autonomía eléctrica se miden según los requisitos y especificaciones técnicos de los reglamentos europeos (CE) 715/2007 y (UE) 2017/1151 con las últimas modificaciones. Los vehículos ligeros homologados que usan el procedimiento mundialmente armonizado para pruebas de vehículos ligeros (WLTP) dispondrán de información sobre el consumo energético y las emisiones de CO<sub>2</sub> para el nuevo ciclo de conducción europeo (NEDC) y el WLTP. El WLTP sustituirá al último NEDC a finales del año 2020. Los procedimientos de prueba estándar aplicados permiten la comparación entre los diferentes tipos de vehículos y los distintos fabricantes. Además de la eficiencia del combustible de un vehículo, la forma de conducir y otros factores no técnicos intervienen también en el consumo energético y de combustible de un vehículo, las emisiones de CO<sub>2</sub> y la autonomía eléctrica. Las emisiones de CO<sub>2</sub> son la principal causa del efecto invernadero responsable del calentamiento global. Puedes obtener de forma gratuita una guía sobre economía de combustible y emisiones de CO<sub>2</sub> con datos de todos los nuevos modelos de turismos en cualquier punto de venta o puedes descargarlo en **www.ford.es**.

<sup>ºººº</sup>Los consumos declarados de combustible/energía y las emisiones de CO<sub>2</sub> para los motores Fase 6c (NI) y Fase 6d-TEMP (M) se miden según los requisitos y especificaciones técnicos de las normativas europeas (CE) 715/2007, (CE) 692/2008 y (UE) 2017/1151 con las últimas modificaciones. El consumo de combustible y las emisiones de CO<sub>2</sub> pueden especificarse para una versión de vehículo y no para un vehículo individual. El procedimiento de prueba estándar aplicado permite la comparación entre los diferentes tipos de vehículos y los diferentes fabricantes. Además de la eficiencia del combustible de un vehículo, la forma de conducir y otros factores no técnicos son muy importantes a la hora de determinar el consumo energético y de combustible de un vehículo y las emisiones de CO<sub>2</sub>. Puedes obtener de forma gratuita una guía sobre economía de combustible y emisiones de CO<sub>2</sub> con datos de todos los nuevos modelos de turismos en cualquier punto de venta o puedes descargarlo en **www.ford.es**.

## Diseño y aspecto

	L1		L2	
	Trend	Active	Trend	Active
Llantas				
Llantas de acero – 16"x6½" con tapacubos pintados en Sparkle Silver (se montan con neumáticos 205/60)* (solo disponible con caja de cambios manual en Kombi Trend)	●/–	–	●/–	–
Llantas de aleación – 16"x6½" pintadas en Sparkle Silver (con neumáticos 205/60) (de serie en Trend Van y de serie en DCIV Trend con caja de cambios automática) (de serie con caja de cambios automática en Commercial Kombi Trend) (no disponible en Ambiente Van)	●/○	●	●/○	●
Llantas de aleación – 17"x6½" Sport pintadas en Foundry Black con acabado mecanizado (con neumáticos 215/55)	–	–	–	–
Llantas de aleación – 17"x6½" Active pintadas en Foundry Black con acabado mecanizado (con neumáticos 215/55)	–	●	–	●
Neumáticos con banda de rodadura estándar	●	●	●	●
Neumáticos para todo tipo de clima con clasificación de 3 copos de nieve	○	○	○	○
Tuercas antirrobo (incluidas con llantas de aleación)	–/□	□	–/○	□
Kit de reparación de neumáticos (incluye una rueda de repuesto menos)	●/○	●/○	●/○	●/○

Características de diseño				
Paquete de diseño deportivo – Contiene franjas deportivas delanteras y traseras, carriles de techo, spoiler inferior delantero y trasero y moldura del parachoques trasero en cromado	–	–	–	–
Borrar franjas deportivas	–	–	–	–
Parachoques delantero – Color propio (incluido con opciones de pintura SVO en Trend; consulte la tabla de SVO para más información)	–	–	–	–
Parachoques delantero – Color de la carrocería	●	●	●	●
Protector inferior del parachoques – Silver	–	●	–	●
Parrilla – Color propio	●	–	●	–
Parrilla inferior – Rejilla en Black	–	●	–	●
Parachoques trasero – Color propio	●	●	●	●
Parachoques trasero – Color de la carrocería	–	–	–	–
Tapas de los extremos del parachoques trasero – Color propio (incluido en las opciones de pintura SVO en Trend; consulte la tabla de SVO para más información)	–	–	–	–
Extremos del parachoques trasero – Color de la carrocería	●	●	●	●

● = De serie. ○ = Opción, con coste adicional. □ = Parte de un paquete opcional con coste adicional.

L1 = Batalla corta. L2 = Batalla larga. \*La llanta seleccionada se montará con el tamaño de neumático indicado, pero no es posible seleccionar la marca de neumático.

## Diseño y aspecto

	L1		L2	
	Trend	Active	Trend	Active
Plancha de estribo trasera – Silver (no disponible con gancho de remolque desmontable)	–	●	–	●
Calcomanía negra de toda la anchura de la puerta trasera con logotipo Active recortado	–	●	–	●
Moldura del parachoques trasero – Cromada	–	–	–	–
Molduras de los pasos de rueda – Color propio	–	●	–	●
Moldura lateral de carrocería ancha – Color propio	●	●	●	●
Moldura lateral de carrocería ancha – Color de la carrocería	–	–	–	–
Manecillas de las puertas – Color propio	●	–	●	–
Manecillas de las puertas – Color de la carrocería	–	●	–	●
Manecilla de la puerta de carga/portón trasero – Color propio	●	–	●	–
Manecilla de la puerta de carga/portón trasero – Color de la carrocería	–	●	–	●
Faldillas guardabarros – Delanteras	○	–	○	–
Faldillas guardabarros – Traseras	○	–	○	–
Carriles de techo (no disponibles en DCIV)	○	●	○	●
Carriles de techo, con barras transversales (solamente disponible para Kombi MI L2 en Ambiente L1 y Kombi L1; no disponible en L2 Trend)	○/–	–	○/–	–

Paquetes opcionales				
Paquete auxiliar de rueda de repuesto con llantas de aleación (incluye llantas de aleación Sparkle Silver y rueda de repuesto con llanta de acero) (disponible solamente en Kombi N1)	–	–	–	–
Paquete auxiliar de remolque – Incluye kit de preinstalación de gancho de remolque y llantas de aleación Sparkle Silver de 16" (solamente disponible en Kombi N1) (cajas de cambios automáticas solamente)	–	–	–	–
Paquete auxiliar de calefactor auxiliar (incluye llantas de aleación Sparkle Silver de 16" y calefactor auxiliar a base de combustible) (disponible solamente en Kombi N1)	–	–	–	–
Paquete auxiliar de barras transversales (incluye llantas de aleación Sparkle Silver de 16" y baca con barras transversales) (disponible solamente en L2 Kombi N1)	–	–	–	–
Paquete auxiliar de gancho de remolque (incluye enganche de remolque y llantas de aleación Sparkle Silver de 16") (disponible solamente en Kombi N1) (requiere caja de cambios automática)	–	–	–	–

● = De serie. ○ = Opción, con coste adicional. □ = Parte de un paquete opcional con coste adicional.

L1 = Batalla corta. L2 = Batalla larga. \*La llanta seleccionada se montará con el tamaño de neumático indicado, pero no es posible seleccionar la marca de neumático.

## Experiencia de conducción

	L1 Trend	Active	L2 Trend	Active
<b>Asistencia al conductor</b>				
Sensores de aparcamiento por traseros	○/□	●	○/□	●
Sensores de distancia de aparcamiento – Delanteros (para Base DCiV y Commercial Kombi)	○/□	○/□	○/□	○/□
Sistema de aparcamiento asistido (solo disponible con paquetes de entretenimiento en el vehículo SYNC 3 e incluye sensores delanteros y traseros de distancia de aparcamiento)	○	○	○	○
Sistema de información de ángulos muertos (no disponible en DCiV y en Commercial Kombi Base)	○/-	○	○/-	○
Cámara de visión trasera	○	-	○	-
Imagen de la cámara de visión trasera en pantalla táctil (incluido con paquetes de entretenimiento en el vehículo SYNC 3)	○/□	●	○/□	●
Control de crucero con limitador de velocidad ajustable (no disponible para Kombi M1)	○/□	●	○/□	●
Control de crucero con limitador de velocidad ajustable y reconocimiento de señales de tráfico	●/○/□	○	●/○/□	○
Control de crucero adaptativo con limitador de velocidad ajustable, reconocimiento de señales de tráfico y asistencia de precolisión con detección de peatones y ciclistas y frenado activo (no disponible para Kombi M1)	○/□	○	○/□	○
Asistencia de pre-colisión con frenado activo y detección de peatones y ciclistas (versión con cámara) (de serie en Kombi M1)	●/○	○	●/○	○
Asistencia de precolisión con frenado activo, detección de peatones y ciclistas, y ayuda de mantenimiento de carril (versión fusión con cámara/radar) (incluido en control de crucero adaptativo)	○/□	○/□	○/□	○/□
Ayuda de mantenimiento de carril (incluye alerta de tráfico cruzado, luces de carretera automáticas, reconocimiento de señales de tráfico, limpiaparabrisas con sensor de lluvia, parabrisas térmico Quickclear, faros antiniebla y alerta del conductor) (no disponible en Kombi M1)	●/○/□	○/□	●/○/□	○/□
Reconocimiento de señales de tráfico (incluido con limitador de velocidad y ayuda de mantenimiento de carril)	□	□	□	□
Alerta del conductor (incluida en la ayuda de mantenimiento de carril)	□	□	□	□
Control de estabilidad del remolque (incluido en los paquetes de remolque)	□	□	□	□
Servodirección eléctrica (EPAS)	●	●	●	●
Asistente de arranque en pendiente <sup>2)</sup>	●	●	●	●

● = De serie. ○ = Opción, con coste adicional. □ = Parte de un paquete opcional con coste adicional.

L1. Batalla corta. L2 = Batalla larga. <sup>2)</sup>Asistencia al conductor.

## Experiencia de conducción

	L1 Trend	Active	L2 Trend	Active
<b>Iluminación exterior</b>				
Faros antiniebla – Delanteros	●	-	●	-
Faros antiniebla – Luces estáticas de viraje (incluidas en la ayuda delantera al aparcamiento, el paquete Vision y el paquete Lighting)	○/□	●	○/□	●
Luces antiniebla – Traseras	●	●	●	●
Faros – Halógenos, luces de posición, luz antiniebla trasera, luz de marcha atrás	●	●/-	●	●/-
Faros – Bi-xenón HID (descarga de alta intensidad) con luces de conducción diurna LED	○	●/○	○	●/○
Faros automáticos	○/□	●	○/□	●
Luces de carretera automáticas (incluye limpiaparabrisas automático)	○	○	○	○
Faros – Función de retardo	○/□	●	○/□	●
Faros – Luces de conducción diurna	●	●	●	●
Extremos de las luces traseras	-	●	-	●
<b>Suspensión</b>				
Barra de torsión	●	●	●	●
Altura de marcha elevada	-	●	-	●
<b>Instrumentos y mandos</b>				
Sistema de control de presión de los neumáticos (TPMS)	○/□	○	○/□	○
Columna de dirección regulable – Inclinación y profundidad	●	●	●	●
<b>Paquetes opcionales</b>				
Paquete Vision – Incluye parabrisas térmico Quickclear, control de crucero con limitador de velocidad ajustable, sensores traseros de distancia de aparcamiento, faros antiniebla adaptativos en curva y faros automáticos (no disponible para Kombi M1)	○/-	-	○/-	-
Paquete de estacionamiento – Incluye parabrisas térmico Quickclear y sensores traseros de distancia de aparcamiento	○/-	-	○/-	-
Paquete Lighting – Incluye control de crucero con limitador de velocidad ajustable, sensores traseros de distancia de aparcamiento, faros antiniebla adaptativos en curva y faros automáticos (no disponible para Kombi M1 solamente)	○/-	-	○/-	-
Paquete invierno (elimina el calentador auxiliar a base de combustible) (disponible en Van solamente)	○/-	-	○/-	-

● = De serie. ○ = Opción, con coste adicional. □ = Parte de un paquete opcional con coste adicional.

L1. Batalla corta. L2 = Batalla larga. <sup>2)</sup>Asistencia al conductor.

## Rendimiento y eficiencia

	L1		L2	
	Trend	Active	Trend	Active
<b>Motor</b>				
Sistema de repostaje sin tapón Easy Fuel de Ford	●	●	●	●
Depósito de combustible – 60 litros	●	●	●	●
Sistema AdBlue® – 17 litros (disponible solamente con motor Diesel)	●	●	●	●
<b>Tecnología</b>				
Auto Start-Stop	●	●	●	●
Regeneración manual (no disponible con motor de gasolina, no disponible para Kombi M1)	○/-	○/-	○/-	○/-
Módulo de interfaz programable (no disponible con motor de gasolina)	○/-	○	○/-	○
Cambio manual EcoSelect (requiere caja de cambios manual)	●	●	●	●
EcoMode (de serie para Kombi M1 en Trend)	●/○	●	●/○	●
Control de la aceleración (Solamente para Van. No disponible con caja de cambios automática ni para motores de gasolina)	○/-	○/-	○/-	○/-
Diferencial de deslizamiento limitado mecánico Quaife (mLSD) (disponible con 120 CV manual)	–	○	–	○

● = De serie. ○ = Opción, con coste adicional.

## Confort y habitabilidad

	L1		L2	
	Trend	Active	Trend	Active
<b>Equipamiento interior</b>				
Compartimento portaobjetos en el salpicadero	●	●	●	●
Portavasos delanteros dobles	●	●	●	●
Tapa de guantera (de serie en DCiV y Commercial Kombi, disponible como parte del paquete para Van)	●	●	●	●
Consola central de asiento de acompañante – Nivel 1 (de serie en Trend solamente para DCiV y Commercial Kombi)	●/□	●/□	●/□	●/□
Consola central bajo acompañante doble – Nivel 3 (N/A para DCiV y Commercial Kombi; requiere fila de asiento delantero de acompañante doble)	□	□	□	□
Consola central Premium de asiento de acompañante individual – Nivel 4 (solamente en Commercial Kombi y DCiV como parte de un paquete, no disponible para Van)	□/-	□/-	□/-	□/-
Panel de revestimiento de la puerta (con manecillas de la puerta en Black color propio)	–	–	–	–
Panel de revestimiento de puerta (con manecillas de las puertas pintadas en Silver)	●	●	●	●
Reposabrazos de las puertas en PVC	●/□	–	●/□	–
Reposabrazos de las puertas de tejido suave	–	●	–	●
Asidero de ayuda del pilar B (no disponible para Vans)	●/-	●/-	●/-	●/-
Ganchos para ropa trasero (no disponible para Vans)	●/-	●/-	●/-	●/-
Tira de sujeción para el botiquín	●/-	●/-	●/-	●/-
Grupo de techo 1 (incluido en todos los paquetes de radio) (incluye asideros interiores – Parte delantera)	●	●	●	●
Grupo de techo 2 (incluye asideros interiores – Parte delantera, portagafas de sol del conductor en el almacenamiento del techo) (incluido con la alarma Thatcham Category 1, para Van solamente)	□/-	–	□/-	–
Visera del conductor	–	–	–	–
Visera del conductor – Espejo, con tapa y portatickets	●	●	●	●
Visera del acompañante (solo para Van en Active)	●	●/-	●	●/-
Visera del acompañante – Espejo con tapa (solo para Commercial Kombi NI en Active)	–	●/-	–	●/-

● = De serie. ○ = Opción, con coste adicional. □ = Parte de un paquete opcional con coste adicional.

**L1** = Batalla corta. **L2** = Batalla larga. Los logotipos y la marca Bluetooth® son propiedad de Bluetooth SIG, Inc. y Ford Motor Company y sus compañías filiales disponen de autorización para hacer uso de ellos. Las demás marcas registradas y nombres comerciales pertenecen a sus respectivos propietarios. \*\*Ford Emergency Assistance es una innovadora función de SYNC que emplea un teléfono móvil conectado y vinculado por Bluetooth®para ayudar a los ocupantes del vehículo a realizar una llamada directa al centro de comunicaciones local tras un accidente en el que se hayan activado los airbags o se haya desconectado la bomba de combustible. Esta función está activa en más de 40 países y regiones europeos.

## Confort y habitabilidad

	L1		L2	
	Trend	Active	Trend	Active
Sistemas de audio y comunicación				
Paquete de preinstalación (sin altavoces)	-	-	-	-
Paquete de preinstalación, dos altavoces traseros para Commercial Kombi y dos altavoces delanteros para Van y DCiV (disponible solamente en Van Pack I para mercados con volante a la derecha)	-	-	-	-
Radio (sin DAB), admite MP3, USB, Bluetooth®, cuatro altavoces delanteros (cuatro altavoces delanteros y dos altavoces traseros en Commercial Kombi) (no disponible en Commercial Kombi M1)	●/–	-	●/–	-
Radio DAB, cuatro altavoces delanteros (cuatro altavoces delanteros y dos altavoces traseros en Commercial Kombi), USB, compatible con MP3 y Bluetooth®	●/○/–	-	●/○/–	-
Radio (sin DAB), radio con pantalla TFT de 4,2", cuatro altavoces delanteros (cuatro altavoces delanteros y dos altavoces traseros en Commercial Kombi), compatible con MP3 y Bluetooth® y Control de voz y mensajes de texto audibles, USB y Emergency Assistance** (no disponible en Commercial Kombi M1)	○/–	-	○/–	-
Radio DAB, pantalla TFT de 4,2", cuatro altavoces delanteros (cuatro altavoces delanteros y dos altavoces traseros en Commercial Kombi), compatible con MP3 y Bluetooth® y control por voz, mensajería de texto audible, USB y Emergency Assistance**	●/○	-	●/○	-
Radio DAB, pantalla táctil TFT de 6" con sistema de navegación, cuatro altavoces delanteros (cuatro altavoces delanteros y dos altavoces traseros en Commercial Kombi), compatible con MP3 y Ford SYNC 3 con centro de navegación, control por voz, Apple CarPlay, Android Auto, Emergency Assistance**, llamadas manos libres, GPS, Bluetooth® y control por voz, mensajería de texto audible, 2 tomas USB y cámara de visión trasera fija	○	○	○	○
Radio con DAB, pantalla táctil TFT de 6" sin sistema de navegación, sistema múltiple de antenas, cuatro altavoces delanteros (cuatro altavoces delanteros y dos altavoces traseros en Commercial Kombi), compatible con MP3 y Ford SYNC 3, control por voz, Apple CarPlay, Android Auto, Emergency Assistance**, llamadas manos libres, GPS, Bluetooth® y mensajería de texto audible, 2 tomas USB y cámara de visión trasera fija	○	●	○	●
Reproductor de CD individual (no disponible con estación de carga inalámbrica)	○	○	○	○
FordPass Connect	●	●	●	●
Micrófono montado en el techo (incluido con todas las radios)	●	●	●	●
Mandos de la radio en el volante	●	●	●	●

### Climatización

Aire acondicionado – Manual con función de recirculación inteligente	●/○/□	-	●/○/□	-
Aire acondicionado – Control electrónico automático de la temperatura (DEATC) bizona con función de recirculación electrónica (no disponible en DCiV)	○/–	●	○/–	●
Calentador PTC (no disponible con motor de gasolina)	●/○	●/○	●/○	●/○
Calentador auxiliar a base de combustible (incluido en el paquete auxiliar de calentador en DCiV y Commercial Kombi N1 Base) (no disponible para Commercial Kombi N1 en Trend y Active)	●/○/–	●/○/–	●/○/–	●/○/–

● = De serie. ○ = Opción, con coste adicional. □ = Parte de un paquete opcional con coste adicional.

**L1** = Batalla corta. **L2** = Batalla larga. Los logotipos y la marca Bluetooth® son propiedad de Bluetooth SIG, Inc. y Ford Motor Company y sus compañías filiales disponen de autorización para hacer uso de ellos. Las demás marcas registradas y nombres comerciales pertenecen a sus respectivos propietarios. \*\*Ford Emergency Assistance es una innovadora función de SYNC que emplea un teléfono móvil conectado y vinculado por Bluetooth®para ayudar a los ocupantes del vehículo a realizar una llamada directa al centro de comunicaciones local tras un accidente en el que se hayan activado los airbags o se haya desconectado la bomba de combustible. Esta función está activa en más de 40 países y regiones europeos.

## Confort y habitabilidad

	L1		L2	
	Trend	Active	Trend	Active
Iluminación interior				
Luces de cortesía – Luz de techo delantera	-	-	-	-
Luces de cortesía – Luz de techo delantera con dos luces de lectura	●	●	●	●
Luces – Guanteras	-	●	-	●
Luz del compartimento de carga (no disponible para DCiV y Commercial Kombi)	●	-	●	-
Luz del compartimento de carga – LED (no disponible para DCiV y Commercial Kombi)	○	●	○	●
Luz de lectura de techo trasera (no disponible para Van)	●	-	●	-
Asientos				
Ajuste de asiento – Conductor, manual en 2 direcciones (adelante/atrás y reclinación)	-	-	-	-
Ajuste de asiento – Conductor, manual en 4 direcciones (adelante/atrás, reclinación y arriba/abajo)	●	●	●	●
Regulador de asiento – Acompañante, manual de 2 direcciones (adelante/atrás y reclinación) (excluye asiento de pasajero dual)	●	●	●	●
Asiento de pasajero doble de primera fila – con volteo/plegado/bajada y plegado hasta quedar plano conjuntamente con mamparo con hueco para la carga (no disponible para DCiV y Commercial Kombi)	○/–	○/–	○/–	○/–
3 asientos en la segunda fila, plegado (no disponible para Van)	●/–	●/–	●/–	●/–
Dos asientos individuales en la tercera fila (L2 Commercial Kombi M1 solamente)	-	-	●/○/–	-
Apoyo lumbar del asiento del conductor	●	●	●	●

● = De serie. ○ = Opción, con coste adicional. □ = Parte de un paquete opcional con coste adicional.

**L1** = Batalla corta. **L2** = Batalla larga. Los logotipos y la marca Bluetooth® son propiedad de Bluetooth SIG, Inc. y Ford Motor Company y sus compañías filiales disponen de autorización para hacer uso de ellos. Las demás marcas registradas y nombres comerciales pertenecen a sus respectivos propietarios. \*\*Ford Emergency Assistance es una innovadora función de SYNC que emplea un teléfono móvil conectado y vinculado por Bluetooth®para ayudar a los ocupantes del vehículo a realizar una llamada directa al centro de comunicaciones local tras un accidente en el que se hayan activado los airbags o se haya desconectado la bomba de combustible. Esta función está activa en más de 40 países y regiones europeos.

## Confort y habitabilidad

	L1		L2	
	Trend	Active	Trend	Active
Instrumentos y mandos				
Retrovisores – Color propio	●	●	●	●
Retrovisores exteriores – Color de la carrocería	-	-	-	-
Retrovisores exteriores – Retrovisor manual	-	-	-	-
Retrovisores exteriores – Eléctricos térmicos	●	-	●	-
Retrovisores exteriores – Eléctricos, con plegado automático al bloquear el vehículo y térmicos	○	●	○	●
Retrovisores exteriores – Eléctricos, térmicos y con sistema de información de ángulos muertos	□	□	□	□
Retrovisores exteriores de tamaño estándar	●	●	●	●
Retrovisores exteriores grandes (no disponibles para Commercial Kombi) (no disponibles con sistema de información de ángulos muertos)	○	○	○	○
Limpiaparabrisas delanteros con barrido intermitente variable de 2 velocidades	●	-	●	-
Limpiaparabrisas con sensor de lluvia (se requiere la activación de los faros automáticos)	□	●	□	●
Limpia/lavaluneta (solamente se puede solicitar con lunetas) (de serie en Commercial Kombi)	●/○	●/○	●/○	●/○
Pomo de la palanca de cambios – Uretano	●	-	●	-
Pomo de la palanca de cambios – Cuero	-	●	-	●
Volante – 4 radios forrado en PU con carcasas negras	●	-	●	-
Volante – 4 radios forrado de cuero (incluido con todas las variaciones de control de cruceo en Base y Trend)	□	●	□	-
Volante – 4 radios forrado de cuero con costuras en Nordic Blue (incluye costuras a juego en el fuelle de la palanca del cambio)	-	●	-	●
Cuadro de instrumentos analógico de gama baja (no disponible en Commercial Kombi M1 en Trend)	●/-	-	●/-	-
Cuadro de instrumentos analógico de gama media (estándar en Commercial Kombi M1 en Trend)	●/□	-	●/□	-
Cuadro de instrumentos analógico de gama alta (incluido con reconocimiento de señales de tráfico con pantallas táctiles TFT)	□	●	□	●
Ordenador de a bordo/de combustible	●	●	●	●

● = De serie. ○ = Opción, con coste adicional. □ = Parte de un paquete opcional con coste adicional.

**L1** = Batalla corta. **L2** = Batalla larga. Los logotipos y la marca Bluetooth® son propiedad de Bluetooth SIG, Inc. y Ford Motor Company y sus compañías filiales disponen de autorización para hacer uso de ellos. Las demás marcas registradas y nombres comerciales pertenecen a sus respectivos propietarios. \*\*Ford Emergency Assistance es una innovadora función de SYNC que emplea un teléfono móvil conectado y vinculado por Bluetooth®para ayudar a los ocupantes del vehículo a realizar una llamada directa al centro de comunicaciones local tras un accidente en el que se hayan activado los airbags o se haya desconectado la bomba de combustible. Esta función está activa en más de 40 países y regiones europeos.

## Confort y habitabilidad

	L1		L2	
	Trend	Active	Trend	Active
Tecnología				
Parabrisas – térmico Quickclear (de serie en Commercial Kombi en Base para mercados nórdicos) (incluido en el paquete Marketing CVN.º4 – Paquete Vision y paquete Marketing CVN.º5 – Paquete de estacionamiento	●	●	●	●
MyKey	○	○	○	○
Retrovisor – Interior montado en el parabrisas (en combinación con ventanas traseras y mamparo acristalado en Van)	●	-	●	-
Retrovisor – Antideslumbrante automático	□	□	□	□
Paquetes opcionales				
Paquete City – Contiene aire acondicionado eléctrico manual y control de cruceo (no disponible en Commercial Kombi M1, no disponible para la serie DCIV Base L1, o Base High Payload)	○/-	-	○/-	-
Paquete de refrigeración y sonido (contiene aire acondicionado eléctrico manual y paquete ICE 2)	○	-	○	-
Paquete fumador	○	○	○	○

● = De serie. ○ = Opción, con coste adicional. □ = Parte de un paquete opcional con coste adicional.

**L1** = Batalla corta. **L2** = Batalla larga. Los logotipos y la marca Bluetooth® son propiedad de Bluetooth SIG, Inc. y Ford Motor Company y sus compañías filiales disponen de autorización para hacer uso de ellos. Las demás marcas registradas y nombres comerciales pertenecen a sus respectivos propietarios. \*\*Ford Emergency Assistance es una innovadora función de SYNC que emplea un teléfono móvil conectado y vinculado por Bluetooth®para ayudar a los ocupantes del vehículo a realizar una llamada directa al centro de comunicaciones local tras un accidente en el que se hayan activado los airbags o se haya desconectado la bomba de combustible. Esta función está activa en más de 40 países y regiones europeos.

## Seguridad y protección

	L1		L2	
	Trend	Active	Trend	Active
Seguridad				
Tercera luz de freno	●	●	●	●
Cinturones de seguridad – Delanteros de 3 puntos con pretensor, ajuste de altura y limitadores de carga	●	●	●	●
Cinturones de seguridad – Segunda y tercera fila (no disponible para Van, cinturones de seguridad de tercera fila para Kombi L2 solamente)	●	●	●	●
Recordatorio de cinturón de seguridad – Conductor (no disponible en Kombi)	●	●	●	●
Recordatorio de cinturón de seguridad – Conductor y acompañante (no disponible en Van en Trend y en Kombi Ambiente)	●/-	●	●/-	●
Recordatorio de cinturón de seguridad – Conductor, acompañante y asientos de la segunda fila (disponible para Kombi)	●/○/□	○	●/○/□	-
Recordatorio de cinturón de seguridad – Conductor, acompañante, asientos de la segunda y tercera fila (disponible para Kombi L2 solamente)	-	-	○/□/-	○
Airbag – Conductor	●	●	●	●
Airbag – Acompañanteu con desactivación a través del cuadro de instrumentos (de serie en Kombi M1)	●/○/□	○/□	●/○/□	○/□
Airbags – Airbag lateral del conductor y del acompañante (lateral y de tórax) (de serie en Kombi M1)	●/○/□	○/□	●/○/□	○/□
Airbags laterales – Primera fila	●/○/□	○/□	●/○/□	○/□
Airbags laterales – Segunda fila (para Kombi L1 solamente) (de serie en Kombi M1)	●/□	-	-	-
Airbags laterales – Lateral tercera fila (para Kombi L2 solamente) (de serie en Kombi M1)	-	-	●/□	-
Parabrisas – Infrarrojo, sin reflejos	●	●	●	●

● = De serie. ○ = Opción, con coste adicional. □ = Parte de un paquete opcional con coste adicional.

L1 = Batalla corta. L2 = Batalla larga. ♦**Nota: No se debe colocar nunca un asiento para niños en sentido contrario a la marcha en el asiento del acompañante si el vehículo Ford está equipado con airbag del acompañante y dicho airbag está activado.**

## Seguridad y protección

	L1		L2	
	Trend	Active	Trend	Active
Seguridad				
Apertura de vehículo de carga – Etapa 1: puertas de la fila delantera; etapa 2: puertas restantes (no disponible en Kombi)	●/○	●	●/○	●
Apertura de vehículo de pasajeros – Etapa 1: puertas de pasajeros; etapa 2: puertas traseras/portón trasero (no disponible en Van)	●	●	●	●
Cierre – Cierre automático de seguridad	●	●	●	●
Cierre centralizado – Cierre doble	●/○/□	●	●/○/□	●
Cierre centralizado – Cierre sencillo	●	-	●	-
Sistema de arranque sin llave	-	●	-	●
Llave de mando a distancia y llave convencional	●	-	●	-
Dos llaves de mando a distancia (este paquete no incluye llave convencional)	○/□	●	○/□	●
Llave de flota (consiste en una llave convencional adicional)	-	-	-	-
Cerraduras de puertas a prueba de niños	●	●	●	●
Alarma antirrobo perimétrica	○	○/-	○	○/-
Alarma de categoría 1 de homologación Thatcham	○	●/○	○	●/○
Protección – Sistema antirrobo pasivo (PATS)	●	●	●	●
Frenos				
Freno de disco en las 4 ruedas con servofreno	●	●	●	●
Aviso de frenada de emergencia (las luces de freno parpadean de forma automática al frenar a fondo)	●	●	●	●
Estabilización para viento cruzado	○	○	○	○
Sistema de frenos antibloqueo (ABS) con distribución electrónica de la potencia de frenado (EBD) y control electrónico de estabilidad (ESC)	●	●	●	●
Asistencia de frenada de emergencia (EBA)	●	●	●	●
Paquetes opcionales				
Paquete de dispositivo de retención – Contiene los airbags delantero y lateral de conductor y pasajero, airbags laterales de la segunda fila (para Kombi L1 solamente) y airbags laterales de la tercera fila (para Kombi L2 solamente) (de serie en Kombi M1)	●/□	□	●/□	□

● = De serie. ○ = Opción, con coste adicional. □ = Parte de un paquete opcional con coste adicional.

L1 = Batalla corta. L2 = Batalla larga. ♦**Nota: No se debe colocar nunca un asiento para niños en sentido contrario a la marcha en el asiento del acompañante si el vehículo Ford está equipado con airbag del acompañante y dicho airbag está activado.**

## Características auxiliares

	L1		L2	
	Trend	Active	Trend	Active
<b>Carrocería</b>				
Puertas – Puerta de carga del lado de la acera (no disponible en Kombi)	●	●	●	●
Puertas – Laterales de carga dobles (de serie en Kombi)	●/○/□	○	●/○/□	○
Puertas – Puerta de carga trasera, con bisagras y apertura de 180 grados (opcional Kombi M1)	●/○	●	●/○	●
Puertas – Puerta de carga trasera, portón trasero, con luneta térmica (de serie en Kombi M1)	●/○	○/-	●/○	○/-
Luneta térmica (para puertas de carga con bisagras, de serie en Kombi)	●/○	○	●/○	○
Ventanilla lateral – Segunda fila, fija (de serie en Commercial Kombi Base)	●/○	-	●/○	-
Ventanilla lateral – Corredera eléctrica de la segunda fila (disponible en Kombi solamente)	●	●	●	●
Ventanilla lateral – Fija tercera fila (de serie en Kombi solamente)	●	●	●	●
Ventanilla del conductor – Elevalunas eléctrico con función de pulsación única para apertura	●	-	●	-
Ventanillas delanteras – Elevalunas eléctricos con apertura y cierre de una pulsación (serie Base, solo disponible en Van; serie Trend, disponible como opción independiente para Van y como parte de un paquete para Kombi)	○/□	●	○/□	●
Luna trasera tintada (incluida con ventanillas traseras de la segunda y tercera fila)	●	●/-	●	●/-
Cristal de privacidad (no disponible para Van) (de serie en Kombi Active)	○	●/-	○	●/-
<b>Moqueta y tapicería</b>				
Alfombrillas para moqueta delantera (solo para Kombi)	●	-	●	-
Alfombrillas para moqueta de piso delantera con costuras en Nordic Blue (solo para Kombi)	-	●	-	●
Alfombrillas – Todo clima	○	○	○	○
Revestimiento del piso – Goma (de serie en Van y DCiV, opción en Kombi)	●/○	●/○	●/○	●/○
Asideros interiores – Delante	●	●	●	●
Protectores de estribo en puertas delanteras – de acero inoxidable pulido y logo Active grabado	-	●	-	●

● = De serie. ○ = Opción, con coste adicional. □ = Parte de un paquete opcional con coste adicional.  
L1 = Batalla corta. L2 = Batalla larga.

## Características auxiliares

	L1		L2	
	Trend	Active	Trend	Active
<b>Sistema eléctrico</b>				
Toma eléctrica de 12 V, individual – Situada en la consola del piso (no disponible en Kombi)	●	●	●	●
Toma eléctrica de 12 V, dual – Situada en la parte delantera y trasera de la consola del piso (disponible para Kombi solamente)	●	●	●	●
Toma eléctrica de 12 V – Situada en el salpicadero	●	●	●	●
Toma eléctrica de 12 V – Situada en el compartimento de carga (no disponible en Kombi)	○	○	○	○
Inversor de tensión de 230 V	○	○	○	○
Estación de carga inalámbrica (no disponible con reproductor de CD individual)	○	○	○	○
Base para dispositivos	○	-	○	-
Batería ultrasensible	●	●	●	●
<b>Funcionalidad exterior</b>				
Ganchos de remolque – Delantero y trasero	●	●	●	●
Gancho de remolque fijo – Permite la instalación rápida de un gancho de remolque. Incluye control de estabilidad del remolque y módulo de luces de remolque previamente montado (se requiere e-Kit de 13 terminales)	○	○	○	○
Desmontable (incluye conector de 13 terminales y control de estabilidad del remolque)	○	○	○	○
Preinstalación de remolque	○	○	○	○

● = De serie. ○ = Opción, con coste adicional. □ = Parte de un paquete opcional con coste adicional.  
L1 = Batalla corta. L2 = Batalla larga.

## Características auxiliares

	L1		L2	
	Trend	Active	Trend	Active
<b>Espacio de carga</b>				
Revestimiento del espacio de carga (no disponible en Kombi)	●	●	●	●
Cubierta del suelo del espacio de carga (no disponible para Van)	●	●	●	●
Ganchos de sujeción de la carga	●	●	●	●
Mamparo – Móvil de anchura completa, red de altura total (Kombi NI solamente)	●/-	●/-	●/-	●/-
Mamparo – Acero de anchura completa, altura completa (disponible para Van solamente) (No disponible con asiento de pasajero doble)	●/-	●/-	●/-	●/-
Mamparo – Acero de anchura completa sin trampilla, con ventana fija (disponible para Van solamente) (No disponible con asiento de pasajero doble)	●/○	○	●/○	○
Mamparo – Acero de anchura completa con trampilla practicable para la carga (disponible para Van solamente) (no disponible con asiento de pasajero individual)	○/-	○/-	○/-	○/-
Mamparo – Acero de anchura completa con trampilla practicable para la carga y ventana fija (disponible para Van solamente) (no disponible con asiento de pasajero individual)	○/-	○/-	○/-	○/-
Mamparo – Acero de anchura completa sin trampilla practicable para la carga ni ventana (disponible para Van solamente) (no disponible con asiento de pasajero individual)	○/-	-	○/-	-
Mamparo – Acero de anchura completa con ventana fija, sin trampilla practicable para la carga (disponible para Van solamente) (no disponible con asiento de pasajero individual)	○/-	-	○/-	-
Kit de red para a carga (solo para Kombi M1)	○/-	-	○/-	-
Bandeja de paquetes desmontable (solo disponible para Kombi M1)	○/-	-	-	-
Tablero de guarnecido trasero completo (solo disponible para Van)	●	●	●	●
<b>Paquetes opcionales</b>				
Paquete de mamparo 1 – Contiene asiento de pasajero doble y mamparo de anchura completa sin trampilla practicable para la carga	-	-	-	-
Paquete de mamparo 2 – Contiene el airbag del asiento del conductor, asiento de pasajero doble y mamparo de anchura completa sin trampilla practicable para la carga	-	-	-	-
Paquete de desmontaje del mamparo (Van solamente)	-	-	-	-
Sin paquete de puerta lateral de carga	○	-	-	-

● = De serie. ○ = Opción, con coste adicional. □ = Parte de un paquete opcional con coste adicional.

L1 = Batalla corta. L2 = Batalla larga.

## Opciones especiales para vehículos

	L1		L2	
	Trend	Active	Trend	Active
<b>Carrocería</b>				
<b>Moqueta y tapicería</b>				
Desmontaje del revestimiento del piso de carga (para Van solamente)	○/□	-	○/□	-
<b>Paquetes opcionales</b>				
Paquete SVO 1 – Contiene el Paquete ICE 30 (paquete de preinstalación: dos altavoces delanteros y dos altavoces traseros, sin radio) y limpiaparabrisas automáticos (para Van solamente)	-	-	-	-
Paquete Sortimo Van – Contiene estantería lateral individual y piso de seguridad (para Van solamente)	○	-	○	-
Paquete de portón trasero acristalado – Contiene portón trasero acristalado térmico (para DCiV solamente)	○	-	○	-
Paquete de transformación para acceso con silla de ruedas (Van solamente)	○	○	○	○
Paquete de preinstalación de elevador – Incluye recolocación del depósito de AdBlue® para las transformaciones de vehículos para el acceso con silla de ruedas (Commercial Kombi NI y MI)	○	-	○	-
<b>Pintura</b>				
Pintura especial, 50 colores disponibles, más información en el punto de venta* (contiene tapas de los extremos del parachoques trasero en color propio y parachoques delantero en color propio)	○	○	○	○

● = De serie. ○ = Opción, con coste adicional. □ = Parte de un paquete opcional con coste adicional.

L1 = Batalla corta. L2 = Batalla larga. \*El sufijo de pintura SVO se debe introducir en el momento de realizar el pedido.

# 5

## PROPIEDAD

Sentarte al volante de tu próximo nuevo Ford es sencillo con las distintas opciones de financiación disponibles que permiten satisfacer las necesidades de tu negocio.



### Configúralo

Configura y personaliza tu vehículo. Solo tienes que ir a la página web de Ford, seleccionar tu modelo, y a continuación elegir la versión que más se adecue a tus necesidades. Podrás ver el precio recomendado y enviar tu configuración al concesionario de vehículos comerciales Ford si lo deseas.

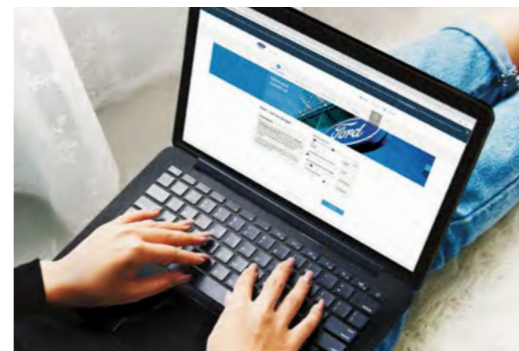
[www.ford.es](http://www.ford.es)



### Busca un concesionario y solicita una prueba de conducción

Puedes buscar el concesionario de vehículos comerciales Ford por su ubicación o por nombre del concesionario en la página web de Ford y solicitar una prueba de conducción online. Solo tienes que rellenar tus datos, y el concesionario que hayas elegido se pondrá en contacto contigo para quedar a una hora que te venga bien.

[www.ford.es](http://www.ford.es)



### Financiación de vehículos comerciales

A la hora de financiar tu vehículo comercial Ford, confía en Ford Credit y su amplia gama de productos pensados para satisfacer las necesidades de cada cliente, de cada tipo de negocio.

Ford Financiación, Ford MultiOpción, Ford Leasing, Ford MultiOpción Leasing y Ford Renting. Para obtener más información sobre nuestros productos financieros, por favor, contacta con tu Concesionario Ford más cercano. **O bien visita:** [www.fordcredit.es](http://www.fordcredit.es)

## MANTENIMIENTO



### FordPass Pro

Cuida de hasta cinco vehículos comerciales con las herramientas que te permiten mantenerlos a punto, seguros y funcionando a la perfección. Para que puedas centrarte en el trabajo.

FordPass Pro ha sido diseñado para vehículos comerciales nuevos con el módem FordPass Connect. Nuestro módem integrado te permite estar cómodamente conectado con tus vehículos, allí donde estés. Ofrece todas las prestaciones necesarias para mantener tu negocio funcionando.

**FordPass Pro** está disponible en mercados seleccionados. Acude a tu concesionario Ford para obtener más información.

Descarga la aplicación FordPass Pro del App Store o consíguela en Google Play.

#### Información importante:

\*Ford Credit es un nombre comercial de FCE Bank plc. FCE Bank plc, Sucursal en España, es una entidad inscrita en el Registro Mercantil de Madrid, el 21 de septiembre de 1993, tomo 6.821, libro 0, folio 115, sección 8, hoja M-1111088. C.I.F: W0063712D y con el número 0218 del Registro de Entidades de Banco de España. FCE Bank plc Sucursal en España, es una sucursal de FCE Bank plc, un banco inglés autorizado y regulado por la Autoridad Inglesa de Regulación Prudencial ("UK Prudential Regulation Authority") y la Autoridad Inglesa de Conducta Financiera ("UK Financial Conduct Authority")

Trato justo al cliente: El trato justo al cliente es fundamental para Ford Credit. Es el pilar de nuestra forma de hacer negocio con nuestros clientes y forma parte de nuestra cultura. Si en algún momento cree que no hemos cumplido con este principio, por favor contacte con nosotros.

## 5 PROPIEDAD PROTECCIÓN

### Centro Transit

#### Tu negocio siempre en marcha

Sabemos la importancia de mantener tu negocio siempre en movimiento. Te ofrecemos un servicio Postventa completo y gestionado por especialistas. Sin tiempos de espera, mantenimiento al momento, vehículo cortesía, horarios adaptados, zona wi-fi y otras ventajas.

Características de Centro Transit:

- Red especialista de servicio a vehículos comerciales
- Horarios adaptados a tus necesidades
- Servicio de recogida y entrega\*
- Vehículo de sustitución\*\*
- Gestión Pre-ITV
- Limpieza exterior del vehículo
- Asistencia en carretera 24h/365 días al año
- Técnicos especializados en reparación de vehículos comerciales
- Recambio Original Ford
- Videocheck (grabamos la inspección del vehículo para poder verlo en remoto)
- Diagnóstico Ford rápidas y precisas
- Prioridad en la reparación\*\*\*
- Express Service (mantenimiento en el momento con 2 mecánicos)
- Compromiso en la hora de entrega
- Ampliación de garantía del vehículo comercial con Ford Protect
- Control de costes de mantenimiento con Ford Protect Mantenimiento

Para más información consulta en [www.ford.es/clientes/productos-y-servicios/compromiso-ford-centro-transit](http://www.ford.es/clientes/productos-y-servicios/compromiso-ford-centro-transit)

### FORD PROTECT

#### Amplía la garantía hasta 5 años<sup>(2)</sup> con Ford Protect

Ford Protect En Ford siempre hemos cuidado de tu coche, por eso te garantizamos a través de los programas de Ford Protect una extensión de coberturas en averías mecánicas y eléctricas de hasta 5 años\* o 70.000 Km en cualquier punto de la red de Talleres Autorizados Ford.

Y si necesitas ampliar este kilometraje para adaptarlo a tus necesidades dispones de programas específicos de hasta 100.000km, 140.000km y 200.000km. Elige el plan que mejor te convenga en función de los kilómetros que realices.

Además, las garantías de Ford Protect pueden transferirse al nuevo propietario si decides vender tu vehículo.

### FORD PROTECT MANTENIMIENTO

#### Más protección con menos preocupaciones

Cubre las Revisiones Oficiales recomendadas por Ford, así como las revisiones intermedias e inspecciones anuales en los vehículos con intervalos de mantenimiento cada 2 años.

Además, disfruta de ventajas adicionales:

- Sin Sorpresas: Te aseguras los planes de mantenimiento a precio de hoy, por lo que puedes llegar a conseguir un ahorro en el precio respecto a pagar las revisiones de manera periódica
- Accesible: podrás pagarlo cómodamente junto con la cuota de financiación
- Valor añadido: Incrementa el valor de tu coche

Consulta en tu concesionario Ford el Ford Protect Mantenimiento\* que mejor se adapte a tus necesidades.

### FORD PROTECT ASSISTANCE

#### Estamos donde nos necesites

Para tu mayor tranquilidad disfruta de la asistencia en carretera gratuita durante un año<sup>(3)</sup> cada vez que pases la Revisión Oficial Ford y renuévala de por vida sin límites de kilómetros ni antigüedad del vehículo.

Para más información sobre las coberturas de Ford Protect Assistance consulta en tu concesionario Ford.

<sup>(1)</sup>La duración de un Ford Protect comienza en la fecha de inicio de la Garantía de vehículo nuevo (fecha de primera matriculación). Sujeto a Términos y condiciones

<sup>(2)</sup>La duración del Ford Protect Mantenimiento comienza en la fecha de inicio de la Garantía de vehículo nuevo (fecha de primera matriculación). La duración del contrato y el kilometraje estimado determina el número de mantenimientos que se realizan en cada Ford Protect Mantenimiento.

<sup>(3)</sup>12 meses de cobertura (24 meses en modelos con intervalos de mantenimiento ampliado) o hasta la próxima revisión, lo que antes suceda.

\*La recogida y la entrega se realizan concertando una cita y teniendo en cuenta un tiempo de desplazamiento razonable (por un coste adicional).

\*\*La sustitución del vehículo por otro similar puede excluir los vehículos carrozados. Consulta con tu concesionario especialista.

\*\*\*La reparación comenzará el mismo día laborable (si el vehículo se recibe antes de las 3 de la tarde) o como muy tarde antes de que hayan transcurrido 24 horas desde su recepción.\* La reparación comenzará el mismo día laborable (mientras traigas tu vehículo antes de las 3 de la tarde) o como muy tarde antes de que hayan transcurrido 24 horas desde su recepción. Si necesitamos pedir piezas, empezaremos a trabajar el día en que se reciban. Las reparaciones del vehículo fuera de la carretera deben realizarse antes de 24 horas.

# PARA OBTENER MÁS INFORMACIÓN SOBRE LA LA FAMILIA TRANSIT, VISITA WWW.FORD.ES



**Ilustraciones, descripciones y especificaciones.** El contenido de esta publicación es correcto en el momento de pasar a imprenta. Ford tiene una política de desarrollo permanente de sus productos. Ford recomienda encarecidamente que consulte el contenido actualizado de esta publicación en su concesionario y en la página web [www.ford.es](http://www.ford.es). **Equipamiento opcional.** Cuando en esta publicación se describa una característica o función como "Opción" o "Montaje/paquete opcional", se asumirá que conlleva un coste adicional al precio base del vehículo, a menos que se especifique lo contrario. Todos los modelos y combinaciones de colores están sujetos a disponibilidad. **Nota:** Algunas de las imágenes que aparecen en este catálogo corresponden a un modelo anterior a la producción y/o están generadas por ordenador. Por tanto, el diseño y las características de la versión final del vehículo pueden variar en algunos aspectos. Asimismo, algunas de las características que se muestran en los vehículos pueden ser opcionales. **Nota:** Este catálogo incluye accesorios originales de Ford, así como una serie de productos de nuestros proveedores. La instalación de accesorios puede influir en el consumo de combustible de tu vehículo. **+** Los accesorios identificados como de otros proveedores son una cuidadosa selección de productos que se presentan con sus propias marcas, no sujetos a la garantía Ford sino a la garantía del fabricante, cuyos detalles se pueden obtener de su punto de venta de la red Ford. **Nota:** La marca y los logotipos de iPod son propiedad de Apple Inc. Ford Motor Company y sus compañías filiales disponen de autorización para hacer uso de los mismos. Las demás marcas registradas y nombres comerciales pertenecen a sus dueños correspondientes. **Nota:** Algunas de las funciones de seguridad y asistencia al conductor descritas en esta publicación están diseñadas para funcionar con sensores, cuyo rendimiento puede verse afectado en determinadas condiciones ambientales o meteorológicas.

Este vehículo y todos sus componentes así como los recambios originales, han sido diseñados y fabricados atendiendo a la Normativa Legal destinada a prevenir y reducir al mínimo la repercusión en el Medio Ambiente, mediante la utilización de materiales reciclados/reciclables, adoptando las medidas dirigidas a conseguir un adecuado reciclado para la conservación y mejora de la calidad ambiental.

A fin de cumplir con los objetivos de descontaminación y fomento del reciclado y reutilización de componentes de los vehículos al final de su vida útil, Ford ha concertado en España una extensa Red de Centros Autorizados de Tratamiento (CATs), bajo la denominación de SIGRAUTO (para consultas [www.sigrauto.com](http://www.sigrauto.com)), que garantizan su adecuado tratamiento medioambiental, a los cuales deberá dirigirse para la entrega, sin desmontaje previo de componentes, del vehículo. El Centro Autorizado de Tratamiento facilitará el Certificado de Destrucción y tramitará la baja en la DGT.

#### Resolución alternativa de litigios en materia de consumo

A los efectos previstos en la Ley 7/2017, de 2 de noviembre, relativa a la resolución alternativa de litigios en materia de consumo, se le informa que FORD ESPAÑA, S.L. no se encuentra adherida a una entidad de resolución alternativa de litigios de consumo salvo en el supuesto indicado más abajo, pudiendo dirigirse al Centro de Relaciones con Clientes, teléfono 900807090 y dirección de correo electrónico [crccspain@ford.com](mailto:crccspain@ford.com).

En el supuesto de reclamación relacionada con la publicidad de Ford España, S.L., podrá acudir realizar su reclamación ante la Asociación para la Autorregulación de la Comunicación Comercial (AUTOCONTROL) cuya página web es <http://www.autocontrol.es/>, a la que Ford España, S.L. está adherida.



Ford y BP – Trabajando juntos para reducir el consumo de combustible y de emisiones.

Published by Ford Motor Company Limited, Laindon, Essex, England. Registered in England No. 235446.

O60E  
0722/ESP es  
July 2022.

© Ford Motor Company Limited.

MY 2023.25 ESP es

INTERNATIONAL  
**engine**  
POWERTRAIN  
of the year awards 2019  
Presented by engine + powertrain technology international magazine  
Sub 150 PS  
Ford 1.0 litre EcoBoost