

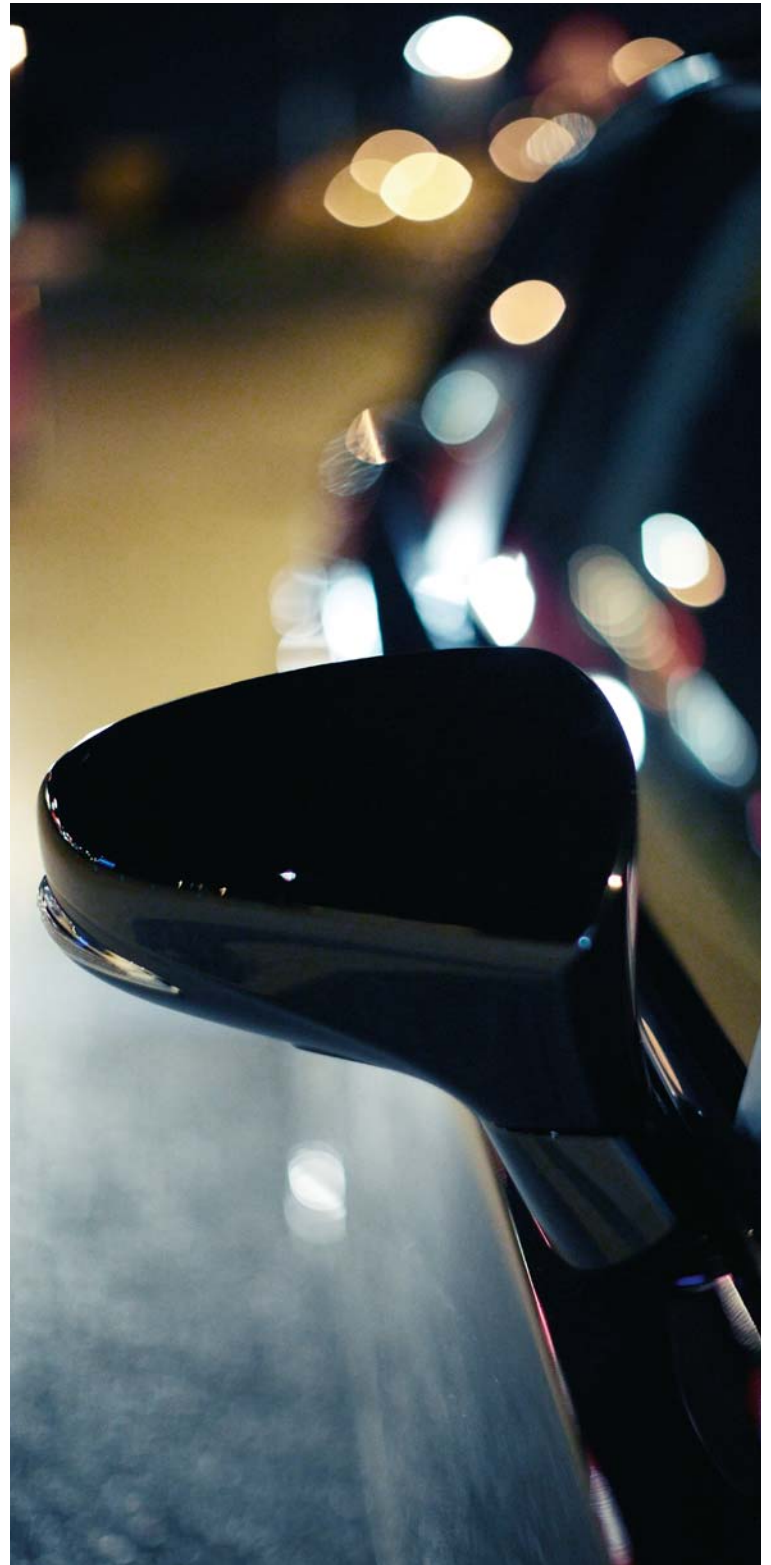
# NUEVO CT 200h





# NUEVO CT 200h

Introducción	04 - 07
Dinámica de la conducción	08 - 09
L-Finesse	10 - 11
Lujo interior	12 - 15
Tecnología avanzada	16 - 17
Full Hybrid	18 - 19
F SPORT	20 - 21
Mark Levinson®	22 - 23
Innovaciones en seguridad	24 - 25
Calidad Lexus	26 - 27
Liderazgo medioambiental	28 - 29
Tecnología y especificaciones	30 - 59



---

“EL NUEVO E INNOVADOR COMPACTO PREMIUM HÍBRIDO CT 200h OFRECE UNA COMBINACIÓN ÚNICA DE REFINAMIENTO LEXUS Y RESPETO MEDIOAMBIENTAL LÍDER DE SU CLASE”.

---

Chika Kako, Ingeniero Jefe del CT 200h

# AMAZING IN MOTION

Al conducir el nuevo CT 200h, experimentará las incomparables sensaciones premium de Lexus en un coche compacto impulsado por medio de la tecnología Full Hybrid más avanzada. También disfrutará de comportamiento único, caracterizado por unas emisiones de CO<sub>2</sub> extremadamente bajas: sólo 82 g/km. En el modo de vehículo eléctrico (EV), podrá conducir en silencio, sin usar combustible y con cero emisiones. En el interior, su habitáculo ofrece servicios multimedia y de sonido de vanguardia, con nuestra galardonada calidad supervisada por nuestros maestros artesanos Takumi.

Descubra un nuevo nivel de confort y refinamiento con el nuevo CT 200h.





**NUEVO CT 200h** INTRODUCCIÓN

# COMPACTO PREMIUM

CONDUZCA EL PRIMER COMPACTO PREMIUM  
HÍBRIDO DEL MUNDO, TAMBIÉN DISPONIBLE EN  
UN DINÁMICO MODELO F SPORT.



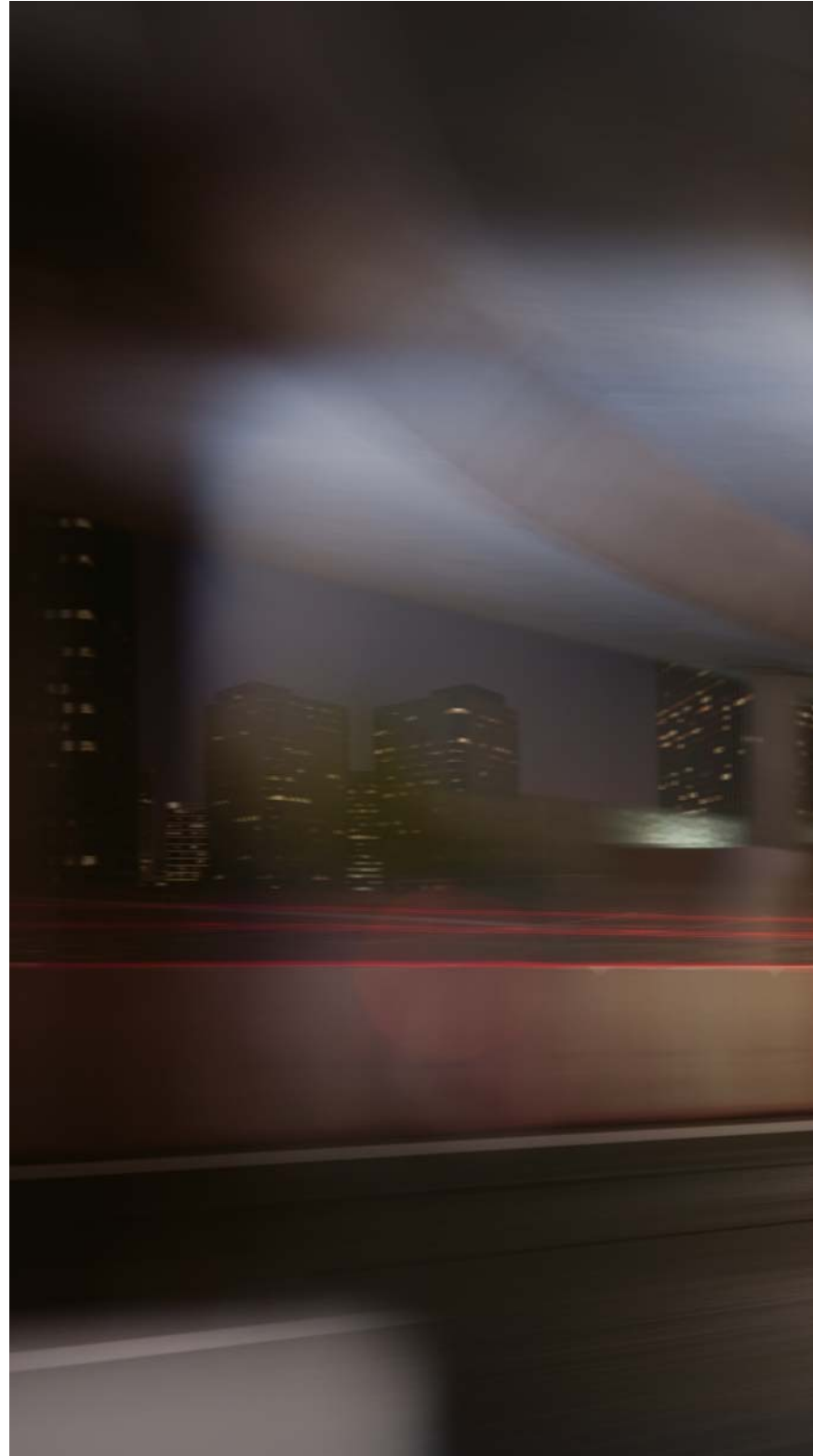
Con un nuevo diseño frontal característico y una línea posterior atlética, el nuevo CT 200h resulta muy atractivo. En el interior, su lujoso habitáculo ofrece a sus ocupantes una bienvenida Lexus única, con sus materiales de alta calidad y los asientos de cuero de bellas costuras. Sin embargo, el CT 200h no solo es divertido de conducir, también está dotado con avanzadas tecnologías como Remote Touch, el sistema de sonido Mark Levinson® de 13 altavoces y el sistema de navegación Lexus Premium Navigation. Para vivir una experiencia más dinámica, el nuevo y deslumbrante CT 200h F SPORT ofrece asientos exclusivos, una suspensión más dinámica y llantas de aleación F SPORT de 17 pulgadas.



# LIBERTAD EN LA CIUDAD

**RELÁJESE CONDUCIENDO EL CT 200h, Y UTILICE EL SELECTOR DEL MODO DE CONDUCCIÓN PARA ADAPTAR EL VEHÍCULO A SU ESTADO DE ÁNIMO.**

Al volante del nuevo CT 200h, se sentirá verdaderamente conectado a un coche perfectamente equilibrado y de conducción suave y silenciosa. Es preciso y permite un increíble control dinámico, en especial al trazar las curvas, gracias a un chasis rígido construido mediante el uso de una tecnología adhesiva aeroespacial, los componentes de aluminio ligero y la Dirección Asistida Eléctrica (EPS). La suspensión trasera de doble horquilla garantiza un agarre excelente a la carretera y una conducción confortable. Utilizando el Selector del Modo de Conducción, situado estratégicamente en la consola central, podrá elegir entre el modo ECO para lograr una eficiencia máxima, NORMAL para la conducción confortable diaria o el modo SPORT para una respuesta dinámica. Presione el botón EV para disfrutar de la conducción en modo eléctrico.





# REVOLUCIÓN URBANA

## EL NUEVO CT 200h CON DISEÑO AERODINÁMICO Y “PARRILLA EN DOBLE PUNTA DE FLECHA”.

En el caso del nuevo CT 200h, nuestros diseñadores aplicaron la más reciente reencarnación dinámica de nuestra filosofía creativa L-finesse (L = Leading edge, de vanguardia). El centro de interés lo constituye una “Parrilla en doble punta de flecha” más baja, más ancha y más audaz, flanqueada por luces de conducción diurna y faros LED. Para una mejor aerodinámica y menor el ruido del viento, el parachoques trasero ha sido rediseñado y se ha incorporado una antena en forma de aleta de tiburón. Con el fin de mejorar la estabilidad, entre sus características aerodinámicas se incluyen las aletas con forma de tabla de surf situadas debajo del vehículo y aletas en los marcos de las puertas y en los faros traseros.













**NUEVO CT 200h** LUJO INTERIOR

# TODO UN LEXUS

**DISPONIBLE CON ASIENTOS DE CUERO,  
EL NUEVO CT 200h OFRECE CONFORT  
EXCEPCIONAL A TODOS LOS OCUPANTES.**

Construido en nuestra galardonada planta de Kyushu, el nuevo CT 200h redefine la calidad de construcción para el segmento de compactos de lujo. Los asientos delanteros bellamente acabados proporcionan un soporte lateral excelente en las curvas y relajación permanente en viajes más largos. Todo lo que toque le transmitirá la calidad de este automóvil, desde el volante de cuero hasta el suave tacto de la piel, la cual se yuxtapone a los detalles metálicos de exquisita factura. El impresionante silencio del CT se logra gracias a su avanzado aislamiento sonoro, en gran medida de procedencia biológica. Para mayor comodidad, el control electrónico de la climatización permite regular la temperatura de forma precisa, y se filtra el aire de la cabina para eliminar el polen y el polvo.



# PENSAMIENTO SINCRONIZADO

## CONEXIÓN CON SMARTPHONE, SERVICIOS ONLINE Y NAVEGADOR DE ÚLTIMA GENERACIÓN.

El nuevo CT 200h se encuentra disponible con el sistema de navegación más reciente, el cual incluye una elegante pantalla de 7 pulgadas accionada por medio del sistema Remote Touch o por comandos de voz. Con animados gráficos 3D y numerosas opciones de cartografía, una vez estacionado, el sistema genera un código QR para escanear con su smartphone. De ese modo le proporciona las indicaciones para llegar a pie hasta su destino final. Este sistema multimedia también ofrece servicios como búsqueda en línea, Google Street View® o Panoramio®, e incluso lee los mensajes de texto entrantes. Para mayor comodidad, también puede enviar una ruta desde un dispositivo móvil hasta el sistema de navegación de su CT 200h.





**NUEVO CT 200h** FULL HYBRID



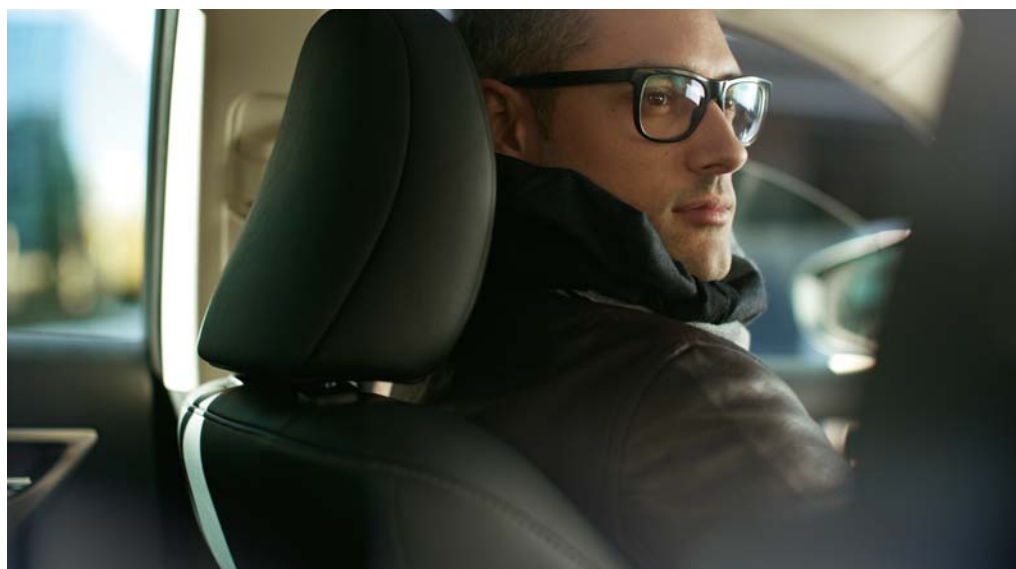
## CT 200h



**EL NUEVO CT 200h PROPORCIONA 136 CV DE POTENCIA FULL HYBRID, CON UNAS EMISIONES DE TAN SOLO 82 g/km\* DE CO<sub>2</sub>.**

Conduzca el nuevo CT 200h y disfrutará de una conducción con gran capacidad de respuesta y aceleración suave. Propulsado por nuestro más reciente sistema Lexus Hybrid Drive, el CT 200h combina a la perfección un avanzado motor de gasolina de 1,8 litros y "ciclo Atkinson" con un motor eléctrico de alto rendimiento. Igualmente importante es que el CT 200h consume sólo 3,6 l/100 km\* de combustible en ciclo combinado. En el modo de vehículo eléctrico (EV), puede circular en silencio, no se utiliza gasolina y se generan "cero" emisiones. También dispone de un amplio maletero, puesto que la batería híbrida ocupa un espacio mínimo.

\* En el caso del acabado ECO.







# DISEÑO SUPERIOR

**LÍNEA F SPORT EXCLUSIVA, CON INTERIOR DEPORTIVO Y LLANTAS DE ALEACIÓN DE 17 PULGADAS.**

Perfeccionado en el circuito de carreras por nuestros “Maestros de conducción Lexus”, el nuevo CT 200h F SPORT es incluso más atractivo de conducir, gracias a la configuración revisada de la suspensión y a los amortiguadores con mayor capacidad de respuesta. En la parte delantera, la dinámica línea F SPORT integra una calandra de malla con más carácter y de mayor tamaño. Los faldones laterales refuerzan la línea de carácter atlético del parachoques delantero, mientras que un spoiler trasero ayuda a aumentar la estabilidad de la conducción. El interior se caracteriza por los asientos deportivos mixtos de tela/cuero, el volante de dirección en cuero perforado F SPORT, los pedales de aluminio y los panelados metálicos. Más detalles en las páginas 44/45.





# CONSIGUIENDO LA EXCELENCIA

**DESCUBRA EL EXTRAORDINARIO SISTEMA DE SONIDO ENVOLVENTE MARK LEVINSON® QUE PROPORCIONA LA MEJOR CALIDAD DE SONIDO A NIVEL MUNDIAL.**

El nuevo CT 200h puede disponer de un extraordinario sistema de sonido envolvente de alta calidad Mark Levinson® con 13 altavoces. Instalado en exclusiva en los vehículos Lexus, Mark Levinson se ha convertido en sinónimo de las más altas cotas en audio para la tecnología de sonido de alta fidelidad. Cada uno de los altavoces de este sistema a medida ha sido diseñado para su adecuación a las propiedades acústicas exactas de la cabina. Con un sistema de sonido envolvente digital de 7.1 canales, este sistema proporciona una experiencia propia de un teatro para que disfrute de la música y, cuando el coche está parado, del visionado de DVD o la reproducción de vídeos por medio de un cable VTR.



# PROTECCIÓN TOTAL

**EL NUEVO CT 200h OFRECE PROTECCIÓN CINCO ESTRELLAS EURO-NCAP, MIENTRAS QUE EL SISTEMA DE SEGURIDAD PRECOLISIÓN IDENTIFICA CUALQUIER PELIGRO QUE SE ENCUENTRE POR DELANTE.**

Equipado con el Control Electrónico de Estabilidad del Vehículo, el Control de Tracción y el Sistema de Asistencia a la Frenada, el nuevo CT 200h ha sido concebido para evitar el peligro. El Sistema de Seguridad Precolisión opcional utiliza radar de onda milimétrica para identificar cualquier peligro que se encuentre por delante e incluso aplica los frenos en caso necesario. en el improbable caso de producirse una colisión, estará protegido por un habitáculo de seguridad con acero de alta resistencia. Para mejorar todavía más la seguridad, el nuevo CT 200h incorpora de serie ocho airbags y asientos delanteros con sistema de reducción de lesiones por traumatismo cervical (WIL).







# EL PLACER ESTÁ EN LOS DETALLES

LA PRODUCCIÓN ES SUPERVISADA POR LOS MAESTROS ARTESANOS "TAKUMI", QUE TAMBIÉN INSPECCIONAN CADA CT 200h EN NUESTRAS INSTALACIONES CONOCIDAS COMO "CÚPULA SILENCIOSA".



En el nuevo CT 200h, la calidad es omnipresente: desde la piel de acabado exquisito, inserciones en madera obtenida en plantaciones sostenibles, hasta la pintura impecable que brilla más y durante más tiempo que la de cualquier otro compacto. Las técnicas de pulverización y los materiales utilizados (como la pintura "autorreparadora" que reduce los arañazos), son los mismos que los utilizados en el buque insignia de nuestras berlinas, el LS 600h. La producción está al cargo de equipos altamente cualificados, supervisados por los maestros artesanos "Takumi" de Lexus, los cuales verifican que cada CT 200h satisfaga nuestros galardonados estándares. Una vez completados, se examina la suavidad y marcha silenciosa de los vehículos antes de que se sometan a una prueba de conducción final de 30 km.



**NUEVO CT 200h**

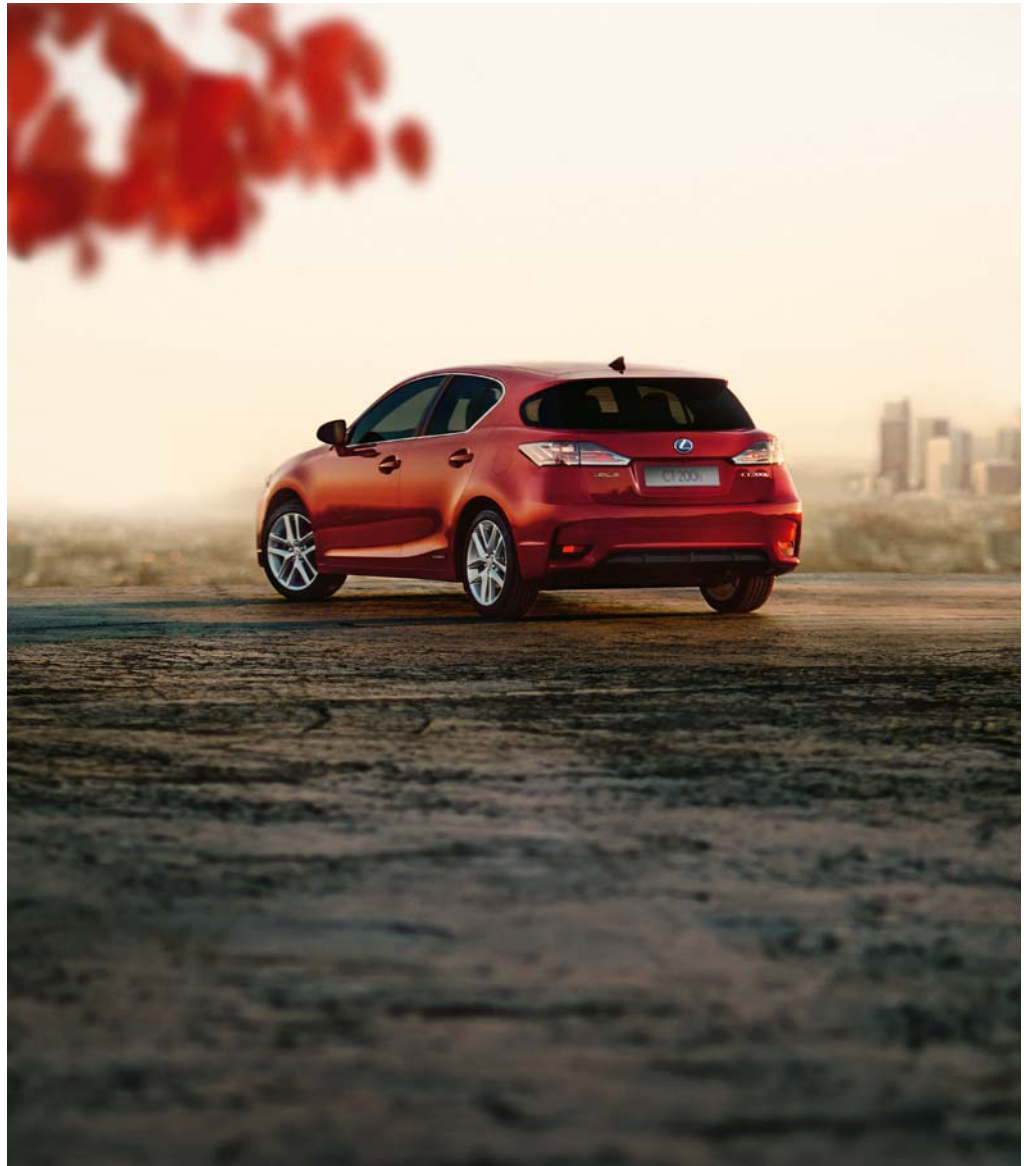
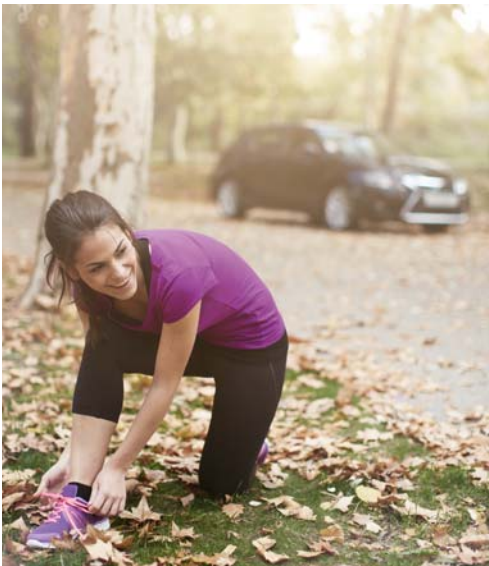
LIDERAZGO MEDIOAMBIENTAL

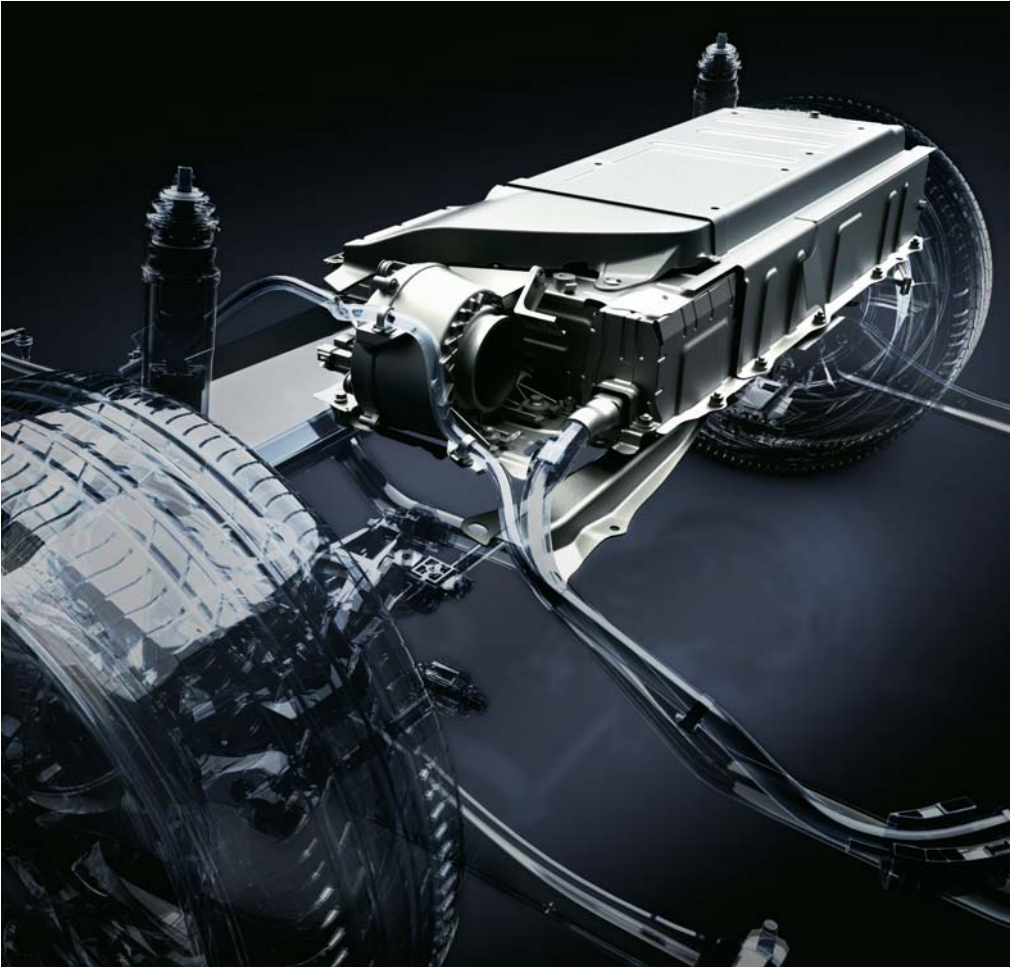


## EL PIONERO ECOLÓGICO

**CONSTRUIDO UTILIZANDO MATERIALES  
ECOLÓGICOS, EL NUEVO CT 200h TAMBIÉN  
CALCULA LA RUTA MÁS ECOLÓGICA Y QUE  
MEJOR SE ADAPTE A SU ESTILO DE CONDUCIR.**

Ganador de numerosos premios, el compacto de lujo CT 200h Full Hybrid ha sido diseñado para minimizar el impacto medioambiental. Impulsado por la unidad motriz más limpia de su categoría, se ha construido usando innovadoras tecnologías sostenibles: el revestimiento del maletero está fabricado con plástico ecológico derivado de la caña de azúcar, mientras que algunas inserciones son madera autóctona de crecimiento sostenible. El sistema de sonido Panasonic® dispone de altavoces con diafragmas de resina de carbón de bambú para un mayor nivel de rendimiento del sonido y reciclabilidad. Por último, al término de su vida útil, puede reciclarse hasta el 85% del vehículo, incluida la batería híbrida.





# TECNOLOGÍA Y ESPECIFICACIONES

Lexus Hybrid Drive	32 - 35
Rendimiento dinámico	36 - 37
Seguridad avanzada	38 - 39
Equipamiento interior / exterior	40 - 41
Sonido y multimedia	42 - 43
F SPORT	44 - 45
Datos técnicos	46 - 47
Equipamiento de serie / adicional	48 - 49
Opciones y paquetes	50 - 51
Combinaciones del interior	52 - 55
Colores de la carrocería	56 - 57
Lexus Care	58 - 59



# TECNOLOGÍA FULL HYBRID

En 2004, Lexus se convirtió en el primer fabricante de automóviles de gama alta en perfeccionar la tecnología Full Hybrid. Desde entonces, se han vendido más de 10.000 modelos híbridos de Lexus en España, y más de 500.000 en todo el mundo. Nuestro más reciente CT 200h proporciona un rendimiento sorprendentemente suave y emisiones de CO<sub>2</sub> de solo 82 g/km\*. Lo logra mediante la orquestación de una combinación de motor de gasolina de 1,8 litros ultra-eficiente, motor eléctrico de altas prestaciones, batería compacta, transmisión híbrida de funcionamiento impecable y unidad de control de potencia. Más información: [www.lexusauto.es/hybrid](http://www.lexusauto.es/hybrid)

\* En el caso del acabado ECO.





### UNIDAD DE CONTROL DE POTENCIA

Situada en el compartimiento del motor, la innovadora Unidad de Control de Potencia constituye el cerebro del sistema Lexus Hybrid Drive y controla la asignación de las fuentes de alimentación (motor eléctrico y motor de gasolina), con el fin de garantizar un rendimiento óptimo en todo momento.



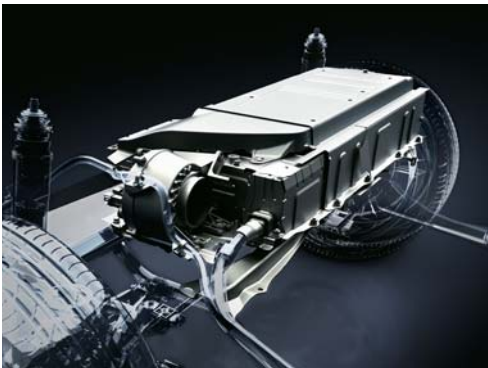
### MOTOR DE GASOLINA DE 1,8 LITROS

Al disponer de las tecnologías Stop / Start, Recirculación de Gases de Escape y Control de Válvulas de Admisión Variable Inteligente, este motor de gasolina "de ciclo Atkinson" proporciona un consumo de combustible excepcional y las menores emisiones de su categoría.



### MOTOR ELÉCTRICO DE ALTO RENDIMIENTO

Con 207 Nm de par lineal e instantáneo, el motor eléctrico de 82 CV trabaja conjuntamente con el motor de gasolina obtener unas excelentes prestaciones y constituye la única fuente de energía en el modo de vehículo eléctrico (EV).



### BATERÍA DE ÚLTIMA GENERACIÓN

El sistema Lexus Hybrid Drive incluye una batería de níquel-metal hidruro de 202 V y de alta potencia, controlada por medio de un sofisticado software de gestión de energía. Situada bajo la zona del equipaje, sin ocupar espacio interior, la batería se recarga durante la conducción según necesidades y no precisa de recarga externa.



### FRENADA REGENERATIVA

En especial durante el frenado, pero también durante la marcha a velocidad constante, el motor eléctrico actúa como un generador de altas prestaciones y recupera la energía cinética como energía eléctrica. De este modo se carga la batería híbrida para su uso posterior, en aceleraciones o en modo eléctrico (EV).



### MODOS DE CONDUCCIÓN

El CT 200h posee cuatro modos de conducción para adecuar el comportamiento del coche al estado de ánimo del conductor. El modo NORMAL es el ideal para el uso diario, combinando excelentes consumos y prestaciones. El modo EV proporciona un desplazamiento silencioso y libre de emisiones usando solamente energía eléctrica. El modo ECO consigue unas emisiones y consumos líder en su clase. El modo SPORT ofrece una experiencia de conducción más dinámica.

# EXPERIMENTE EL SISTEMA LEXUS HYBRID DRIVE



## ARRANQUE E INICIO DE LA MARCHA

Al arrancar, el motor eléctrico puede propulsar al CT 200h hasta los 65 km/h, gracias a la energía eléctrica proporcionada por la batería híbrida. Hasta ese momento, el vehículo se mueve casi en silencio, no gasta gasolina y produce cero emisiones.



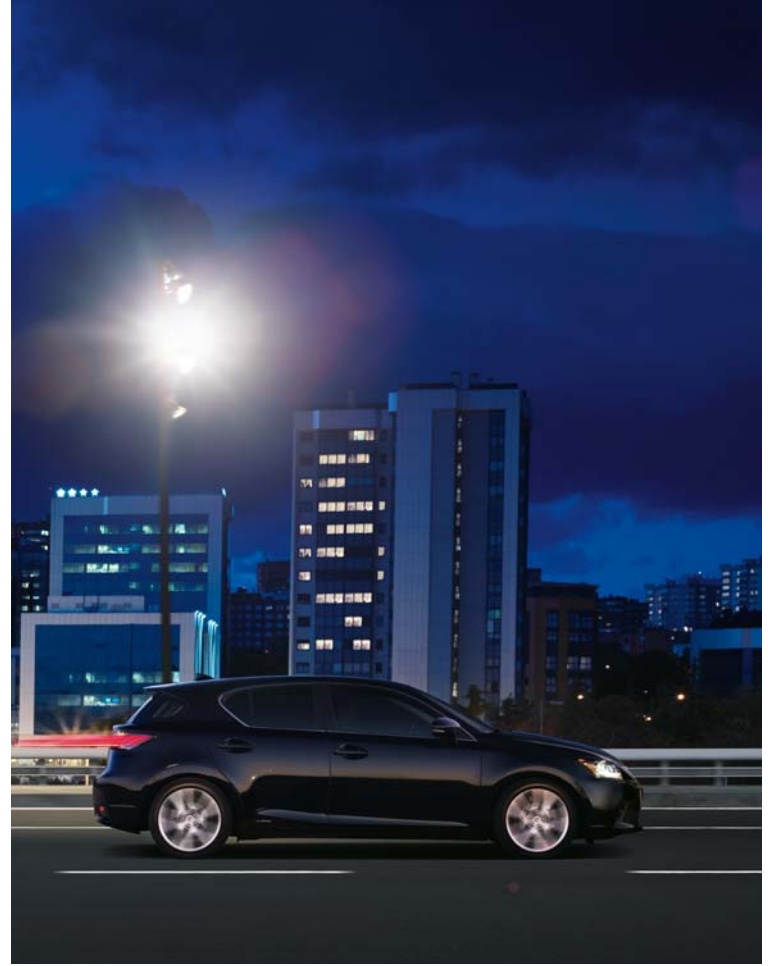
## CONDICIONES NORMALES DE CONDUCCIÓN

A velocidades superiores, el motor de gasolina entra en acción, casi silenciosamente, pero sigue recibiendo asistencia del motor eléctrico cuando es necesario. Mediante una gestión casi perfecta de sus dos fuentes de potencia, el CT 200h proporciona un confort de conducción excepcional, así como unos niveles de emisiones y de consumo de combustible más bajos.



### **ACELERACIÓN A TODO GAS**

Acelere con fuerza y el motor eléctrico de 82 CV complementará instantáneamente al motor de gasolina de 1,8 litros. Ello genera un par lineal e instantáneo, con el fin de proporcionar una poderosa aceleración lineal precisamente cuando la necesita.



### **DESACELERACIÓN, DETENCIÓN, FRENADA**

Al desacelerar o frenar hasta detenerse, el motor de gasolina se apaga, y las emisiones se reducen a cero. Frene o levante el pie del acelerador y el sistema de frenada regenerativa aprovechará la energía cinética que otros coches desperdician. Se convertirá en energía eléctrica que se almacenará en la batería híbrida, una de las razones por las cuales usted nunca tendrá que recargar un Lexus Full Hybrid.

# RENDIMIENTO DINÁMICO

El nuevo CT 200h ha sido probado y perfeccionado en el simulador de conducción más avanzado del mundo. Vanguardistas técnicas de adhesión con materiales aeroespaciales han aumentado la rigidez del chasis. Este hecho, en combinación con el uso generalizado de materiales ligeros, ha dado lugar a un coche que ofrece una gran sensación de disfrute y que recompensa la interacción del conductor con una conducción extremadamente precisa.



## AERODINÁMICA

El CT 200h posee una aerodinámica excelente, gracias a su afinado diseño donde destacan su bajo capó, larga línea del techo y spoiler, y a una serie de mejoras aerodinámicas como el difusor trasero. Un vistazo a los bajos planos de este vanguardista compacto revela mucho más, con cubiertas aerodinámicas en motor y depósito de combustible y aletas con forma de tabla de surf que proporcionan mayor estabilidad. Esta atención al detalle no sólo optimiza el rendimiento dinámico y la conducción, sino que también mejora el consumo y reduce el ruido del viento.



### **CONTROL DE ASISTENCIA AL ARRANQUE EN PENDIENTE**

El control de asistencia al arranque en pendiente mantiene la presión del freno, con el fin de evitar que el CT 200h se desplace hacia atrás durante la puesta en marcha sobre una pendiente. Además de reducir la fatiga del conductor, el control de asistencia al arranque también minimiza el patinado de las ruedas sobre pendientes resbaladizas.



### **SUSPENSIÓN TRASERA DE DOBLE HORQUILLA**

La suspensión trasera independiente de doble horquilla, desarrollada específicamente para el CT 200h, proporciona una conducción suave, una refinada agilidad en el trazado de curvas y una soberbia estabilidad en línea recta. Más complejo de fabricar que las alternativas utilizadas por otros modelos, su diseño compacto invade menos el espacio del maletero. Existe como accesorios la posibilidad de instalar "Performance Dampers", unos amortiguadores laterales de alto rendimiento en los ejes delantero y trasero. Dichos amortiguadores absorben vibraciones, aumentan el confort de conducción y crean un tacto de dirección más preciso.



### **SISTEMA DE ASISTENCIA A LA FRENADA**

La distribución electrónica de la fuerza de frenada trabaja conjuntamente con el sistema ABS para garantizar que, en función del estado de la vía, se aplica una fuerza de frenada óptima a cada rueda. El sistema de asistencia a la frenada entra en acción durante la frenada de emergencia y, en caso de que resulte necesario, aumenta la fuerza de ésta de manera automática para frenar el vehículo en una mínima distancia en caso de riesgo de accidente.



### **CONTROL DE TRACCIÓN**

El Control de Tracción mejora la capacidad del CT 200h de agarrarse a la carretera, en especial durante la puesta en marcha o aceleración sobre superficies resbaladizas o irregulares. En el momento en el que se detecta el riesgo de patinado de las ruedas, se aplican medidas correctoras que permitan mantener la tracción.



### **CONTROL DE ESTABILIDAD**

El Control Electrónico de la Estabilidad del Vehículo ayuda a evitar la pérdida de control, en especial durante el trazado de curvas a velocidad excesiva o cuando existe posibilidad de patinar. La estabilidad mejora y se reduce la velocidad del vehículo mediante la aplicación selectiva de los frenos y / o la reducción de la potencia.

# SEGURIDAD AVANZADA

El CT 200h está equipado con el Control Electrónico de la Estabilidad del Vehículo, y se encuentra disponible con la tecnología de Seguridad Precolisión, que utiliza un radar de ondas milimétricas para calcular el riesgo de colisión frontal y poder anticiparse. Además de contar con un habitáculo de seguridad para los pasajeros, de alta resistencia, la protección de los ocupantes se garantiza mediante ocho airbags.



## HABITÁCULO DE SEGURIDAD PARA LOS PASAJEROS

Para aumentar la seguridad, el CT 200h posee un ultra-resistente habitáculo para los pasajeros. Los pilares principales han sido especialmente reforzados y se ha utilizado acero de alto límite elástico de forma estratégica por todo el vehículo. Las zonas de deformación delantera y trasera de gran tenacidad absorben la energía liberada en el impacto, al igual que hace la columna de dirección, que ha sido diseñada para que se retraiga tras dicho impacto.



## OCHO AIRBAGS

El CT 200h está dotado de ocho airbags. En caso de colisión, los sensores de intensidad del impacto activan en consecuencia los airbags de dos etapas para conductor, pasajero y los airbags laterales. Los pasajeros delanteros también se benefician de los airbags de rodilla, mientras que los airbags de cortina se extienden a lo largo de las ventanas laterales.

El CT 200h también dispone de pretensores en los asientos delanteros. En caso de impacto, un mecanismo pirotécnico actúa tensando los cinturones para minimizar las posibles lesiones.



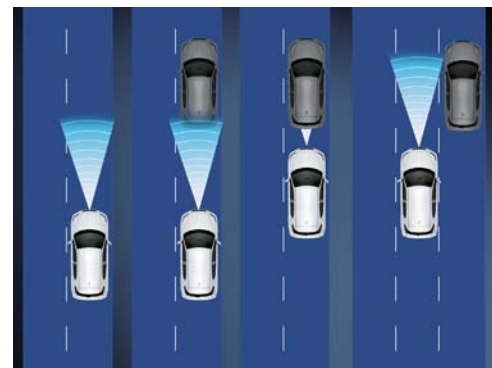
### AIRBAG DE DOBLE CÁMARA PARA PASAJERO

Las pruebas de colisión demuestran que, antes de golpear el airbag delantero, el acompañante recorre una distancia mayor que la del conductor. Con el fin de "recoger" al pasajero de forma segura en caso de colisión, se ha instalado un innovador airbag de doble cámara.



### SEGURO PRECOLISIÓN

El Sistema de Seguridad Precolisión utiliza un radar de ondas milimétricas y un ordenador a bordo para calcular el riesgo de colisión frontal. Si el riesgo es elevado, alerta al conductor mediante advertencias sonoras y visuales y aumenta la presión de frenada. Si el impacto resulta inevitable, el Sistema de Seguridad Precolisión aplica los frenos y aprieta los cinturones de seguridad delanteros.



### CONTROL DE CRUCERO ADAPTATIVO

Mediante el uso del radar del Sistema de Seguridad Precolisión, el sistema de Control de Crucero Adaptativo (ACC) mantiene una distancia predeterminada entre el CT 200h y el vehículo que lo precede, aunque dicho vehículo varíe su velocidad. Una vez libre el carril por el que circula, el ACC restablece automáticamente cualquier velocidad anteriormente seleccionada.



### ASIENTOS WIL (REDUCCIÓN DE TRAUMATISMO CERVICAL)

Los asientos delanteros han sido diseñados con la tecnología WIL (Whiplash Injury Lessening) que minimiza el traumatismo cervical que se produce en caso de movimiento del cuello en una colisión trasera. La deformación programada del asiento así como el diseño del reposacabezas, permite reducir las lesiones en caso de impacto trasero.



### PROTECCIÓN PARA EL PEATÓN

El capó del CT 200h ha sido optimizado para garantizar una mejor absorción de la energía en caso de colisión con un peatón. Además, la zona del limpiaparabrisas ha sido diseñada de tal forma que ayude a reducir las lesiones del peatón en caso de accidente.



### CLASIFICACIÓN CINCO ESTRELLAS DE EURO NCAP

Ofreciendo una valoración realista e independiente del rendimiento en materia de seguridad de los coches vendidos en Europa, Euro NCAP ha concedido al CT 200h en recientes fechas la máxima clasificación de cinco estrellas. Esto coloca al CT 200h entre los coches más seguros del segmento de compactos premium.

# CARACTERÍSTICAS EXTERIORES



## FAROS HALÓGENOS

Con las bombillas halógenas, el diseño de los faros resulta moderno e impactante. Las luces de marcha diurna LED crean un aspecto inconfundible y garantizan que el CT 200h permanezca claramente visible para los demás usuarios de la carretera.



## FAROS LED

Pionero en el segmento compacto premium, el CT 200h incorpora faros con luz de cruce LED (Light Emitting Diode, Diodo emisor de luz). Consumen menos energía, duran más y reaccionan con mayor rapidez que las bombillas convencionales. Disponen de limpiadores de alta presión, nivelación automática y luces antiniebla delanteras LED



## LLANTAS DE ALEACIÓN DE 15 PULGADAS

Ligeras y compactas, estas llantas de aleación de 15 pulgadas se especifican ahora con neumáticos de baja resistencia a la rodadura. Esta combinación de rueda y neumático reduce el consumo de combustible y las emisiones de CO<sub>2</sub>. (De serie en el acabado Eco.)



## LLANTAS DE ALEACIÓN DE 16 PULGADAS

Las nuevas llantas de aleación de cinco radios dobles, con sutiles ranuras en cada radio, añaden un toque de sobria elegancia. Equipado con neumáticos 205/55 R16, esta combinación de neumático y llanta más ancha proporciona un agarre extra para mejorar la tracción. (De serie en el acabado Executive)



## LLANTAS DE ALEACIÓN DE 17 PULGADAS

Sus nuevas y dinámicas llantas de aleación de cinco radios dobles, equipadas con neumáticos 215/45 R17 de perfil más bajo, crean una impresión deportiva y atrevida. (según versiones)

# DISPOSITIVOS DEL INTERIOR



## CONFORT DE CONDUCCIÓN

El nuevo CT 200h muestra un interior espacioso, y atesora la asombrosa calidad que ha hecho legendaria la marca Lexus. La posición de conducción es deportiva y más centrada, con la gran comodidad y soporte lateral que proporcionan los asientos delanteros.



## FLEXIBILIDAD COMPACTA

El nuevo CT 200h ofrece un espacio excelente en el maletero y versatilidad para el transporte. Con todos los asientos en posición vertical, el volumen de carga es de 375 litros; suficiente para dos maletas grandes. Los asientos traseros se abaten 60/40 y, si se pliegan juntos, se crea una zona de almacenamiento plana con una capacidad de carga hasta 985 litros.



## CONSOLA CENTRAL

La consola central delantera ha sido diseñada ergonómicamente para permitir al conductor accionar de manera intuitiva la palanca de cambios y el selector del modo de conducción, mientras que los sistemas de sonido y climatización pueden controlarse desde ambos asientos delanteros.



## VOLANTE DEPORTIVO

Un volante de dirección de cuero con tres radios inspirado en el LFA con apoyos ergonómicos para los dedos hacen que el CT sea muy preciso de conducir. Sin retirar las manos del volante, puede usted controlar el sonido, el teléfono, el control por voz, y el display de información.



## INSTRUMENTACIÓN DINÁMICA

La instrumentación blanca y nítida dispone de tecnología Optitron antirreflejos para facilitar la lectura. La iluminación de fondo cambia de azul a rojo cuando se selecciona el modo SPORT. La pantalla multifunción de 4,2 pulgadas muestra la información del vehículo más relevante para el conductor. En los modelos con Navegador Premium, esta pantalla es en color y muestra adicionalmente el contenido multimedia (pistas de audio, las direcciones de navegación, información sobre su smartphone conectado, el nombre, la fotografía y el número de teléfono de la persona que está llamando)

# SONIDO Y MULTIMEDIA



## ■ LEXUS MEDIA DISPLAY

Lexus Media Display, una pantalla de siete pulgadas a través de la cual usted podrá ajustar el sistema de sonido y la configuración de la climatización o visualizar el monitor de energía. La función Mirror Link permite conectar smartphones (compatibles), de tal modo que pueda usted visualizar y controlar ciertos elementos de su teléfono en la pantalla.



## ■ CONTROLADOR ROTATIVO

Un mando de control giratorio situado en la consola central permite al conductor o al pasajero del asiento delantero accionar o visualizar los principales sistemas a través de la pantalla de siete pulgadas.



## ■ NAVEGACIÓN LEXUS

El CT 200h puede especificarse con la navegación Lexus. Esta prestación funciona a través de la pantalla Lexus Media Display situada en el centro. Es rápida, fácil de usar y ofrece servicios como información de límites de velocidad, radares fijos, indicaciones de carril en autopista, Puntos de Interés e indicaciones en 20 idiomas europeos.



## ■ PUERTOS USB, AUX

Lexus Media Display, permite que la toma AUX para que sea compatible con la entrada de VTR. De este modo podrá visualizar transmisiones de vídeo en la pantalla central. Dispone de dos tomas USB para conectar o cargar dos dispositivos multimedia.



## ■ SISTEMA DE SONIDO PANASONIC®

Con altavoces de resina de carbón de bambú biológico con un excelente nivel de rendimiento del sonido, dispone de serie de un sistema de sonido Panasonic® de seis altavoces. Dicho sistema posee un sintonizador AM/FM con RDS, reproductor de CD y conectividad Bluetooth® para sonido / teléfono móvil.



## ■ CÁMARA TRASERA

Ponga la marcha atrás y una cámara en la parte trasera del vehículo transmitirá la imagen a la pantalla del sistema Lexus Media Display. Con el Navegador Premium, se visualizarán además guías en pantalla para ayudarle a aparcarse.



### MULTIMEDIA DE VANGUARDIA

El nuevo CT 200h dispone de la última tecnología multimedia. Está disponible el Sistema de Navegación Premium, con "servicios conectados" como Google Street View® y la capacidad de calcular la ruta más ecológica.



### REMOTE TOUCH

En caso del Navegador Premium, el sistema Remote Touch reemplaza al controlador rotativo. Permite que los usuarios interactúen de manera intuitiva con la pantalla multimedia central. Con un diseño ergonómico, el Remote Touch queda muy a mano y es fácil de usar a modo de ratón de ordenador.



### NAVEGADOR PREMIUM

La pantalla de siete pulgadas se acciona por medio del sistema Remote Touch o por comandos de voz. Con animados gráficos 3D y numerosas opciones de cartografía, una vez estacionado, el sistema genera un código QR para su smartphone con las indicaciones a pie hasta su destino final.



### CONNECTED SERVICES

El nuevo CT 200h ofrece servicios online como la búsqueda en línea de puntos de interés, Google Street View®, Panoramio® o Connected Traffic. Para mayor comodidad, puede incluso enviar una ruta desde su portátil o tableta hasta el sistema de navegación de su coche.



### CONECTIVIDAD DIGITAL

La pantalla multimedia puede sincronizarse con múltiples aplicaciones digitales. Por ejemplo, puede descargarse de manera simple toda la agenda de contactos de la mayoría de smartphones y desplazarse por ella en la pantalla.



### MARK LEVINSON®

El sistema de sonido envolvente Mark Levinson® Premium de 13 altavoces se ha diseñado a medida para las propiedades acústicas específicas del habitáculo del CT 200h. Con un sistema de sonido envolvente digital de 7.1 canales, proporciona una experiencia propia de un teatro en casa para disfrutar de sus CD y DVD.

# F SPORT

Desarrollado por el equipo que perfeccionó el superdeportivo LFA, el modelo CT 200h F SPORT es portador del espíritu de aquel coche asombroso. Los exclusivos elementos de diseño delantero y trasero, junto con la adición de discretos faldones laterales, mejoran el rendimiento aerodinámico. Y, para conseguir una conducción más directa y con mayor capacidad de respuesta, el equipo reajustó la configuración de la suspensión y la dirección.



## INSIGNIA F SPORT

Aunque discreto, el logotipo F SPORT constituye un signo de distinción. La "F" hace referencia al lugar de nacimiento y principal emplazamiento de pruebas de nuestros vehículos F SPORT: el circuito de Fuji, situado en las inmediaciones del Monte Fuji.



## LLANTAS DE 17" F SPORT

Las llantas de aleación de 17 pulgadas presentan un diseño de cinco radios dobles con acabado en dos tonos. Los neumáticos de bajo perfil garantizan un agarre soberbio en las curvas. Incorporan neumáticos 215/45 R17.



## DOBLE PUNTA DE FLECHA F SPORT

El nuevo CT 200h F SPORT es inconfundiblemente dinámico, pues presenta una audaz y distintiva parrilla delantera en doble punta de flecha con inserciones especiales "de malla en L". Más ancha y con mayor profundidad, la parrilla más baja incorpora aletas y un spoiler aerodinámico con labio frontal. Incorpora las novedosas luces antinieblas de LED, junto con los faros de cruce también con tecnología LED.



## ALERÓN Y PARACHOQUES TRASEROS DEL F SPORT

Un alerón trasero F SPORT de mayor tamaño con orificios de ventilación recortados y un difusor gris integrado en el parachoques mejoran el agarre y la eficiencia aerodinámica, con lo que se consiguen mayores niveles de estabilidad y maniobrabilidad.



## TAPICERÍA DE CUERO "ROJO CORAL"

La tapicería de cuero "Rojo Coral" es exclusiva en el interior del nuevo CT 200h F SPORT, con revestimiento de techo en color negro. Las inserciones metálicas se complementan perfectamente con los pedales deportivos perforados, los embellecedores de las puertas y otros elementos del acabado interior del CT 200h F SPORT.



## VOLANTE F SPORT

Con el logotipo F SPORT, este volante de dirección bellamente fabricado de manera artesanal está inspirado en el volante de nuestro icónico superdeportivo LFA. Con su acabado en cuero perforado, el diseño de la palanca de cambios F SPORT es idéntico al del volante, a fin de crear un apasionante ambiente deportivo.



## COSTURAS

En el nuevo CT 200h F SPORT, la atención al detalle está por todas partes. Su diseño interior y la calidad de materiales realzan los perfiles minimalistas de la arquitectura del habitáculo. Y las bellas costuras en color aportan un aspecto dinámico extra a la cabina.



## PEDALES DEPORTIVOS PERFORADOS

Ofreciendo excelentes características de agarre, los pedales de aluminio perforado reflejan la herencia del diseño de competición que atesoran los nuevos modelos CT 200h F SPORT.



## UMBRALES DE PUERTA F SPORT

Las placas antirrozaduras situadas en los umbrales de las puertas delanteras aportan una protección resistente. Con un acabado de aluminio pulido, llevan inscrito el logotipo de Lexus en color negro azabache.

# DATOS TÉCNICOS

POTENCIA MÁXIMA DEL SISTEMA	
CV	136
MOTOR	
Cilindrada (cc) / Cilindros/válvulas	1798 / L4 / 16
Mecanismo de las válvulas	VVT-i
Tipo de combustible	Gasolina, 95 octanos o +
Potencia máxima (CV a rpm)	99 a 5200
Par máximo (Nm a rpm)	142 a 2800 - 4400
MOTOR ELÉCTRICO	
Tipo de mecanismo	Síncrono imán permanente
Potencia máxima (CV / kW)	82 / 60
Par máximo (Nm)	207
BATERÍA HÍBRIDA	
Tipo	Níquel-Metal Hidruro (Ni-MH)
Número de células de batería	168
Voltaje (V)	202 / 650
TRANSMISIÓN	
Tracción	Tracción delantera
Transmisión	Electrónica Continua Variable (E-CVT)
PRESTACIONES	
Velocidad máxima (km/h)	180
0-100 km/h (sec.)	10,3
EMISIONES DE CO <sub>2</sub> * (g/km)	
Nivel de cumplimiento de emisiones	Euro VI
Mixto	82 / 88 / 94 <sup>1</sup>

CONSUMO DE COMBUSTIBLE *(l/100 km)	
Mixto	3,6 / 3,8 / 4,1 <sup>1</sup>
FRENOS	
Delanteros	Discos ventilados
Traseros	Discos macizos
SUSPENSIÓN	
Delantera	Muelles helicoidales MacPherson
Trasera	Doble horquilla
DIRECCIÓN	
Tipo	Cremallera
Giros de volante	2,7
Radio de giro mínimo (m)	5,2
PESO (kg)	
Peso en vacío (min-máx)	1370 - 1410 / 1410 - 1465 <sup>2</sup>
Peso Máximo Admisible	1790 / 1845 <sup>2</sup>
COEFICIENTE DE RESISTENCIA AERODINÁMICA	
Índice Cd	0,28 / 0,29 <sup>2</sup>
CAPACIDADES (l)	
Depósito de combustible	45
Maletero <sup>3</sup>	
- asientos traseros verticales (hasta el techo)	375
- asientos traseros abatidos (hasta el techo)	985

<sup>1</sup> Las cifras correspondientes al CT 200h difieren según el acabado y el tamaño de las llantas de aleación. La primera cifra hace referencia al acabado CT 200h con llantas de aleación de 15 pulgadas, la segunda al acabado con llantas de aleación de 16 pulgadas y la tercera cifra hace referencia a los acabados con llantas de aleación de 17 pulgadas.

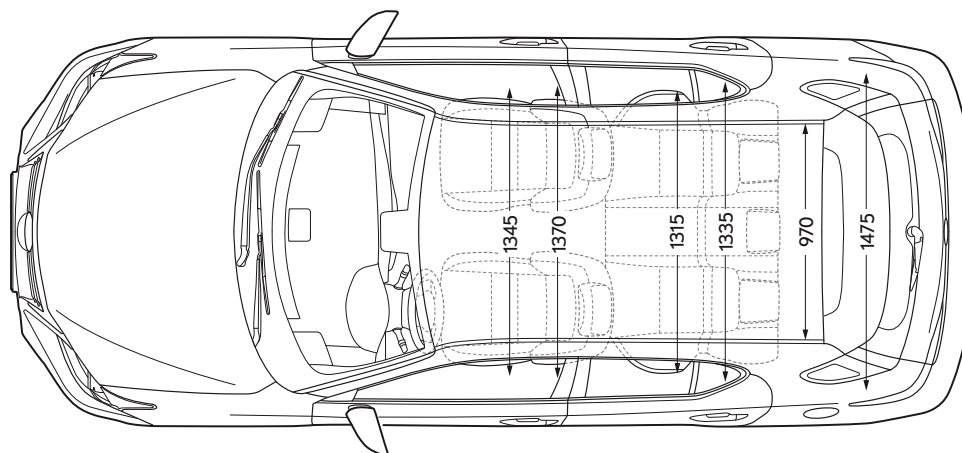
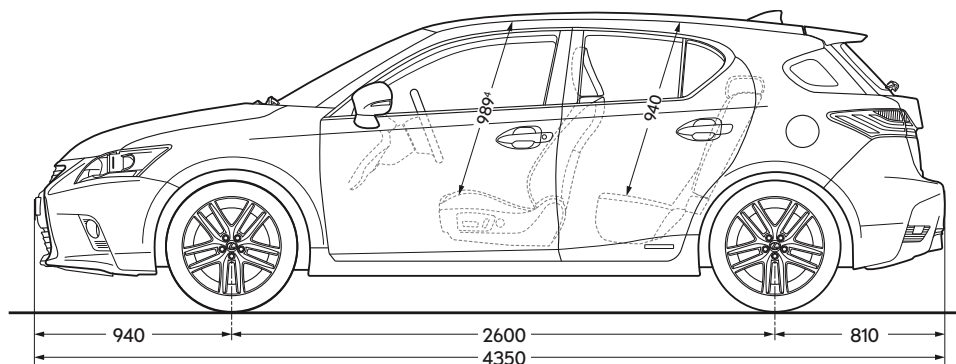
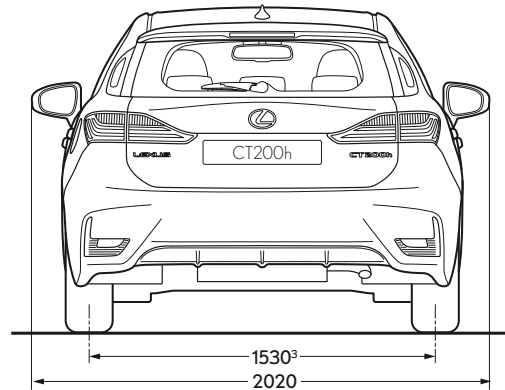
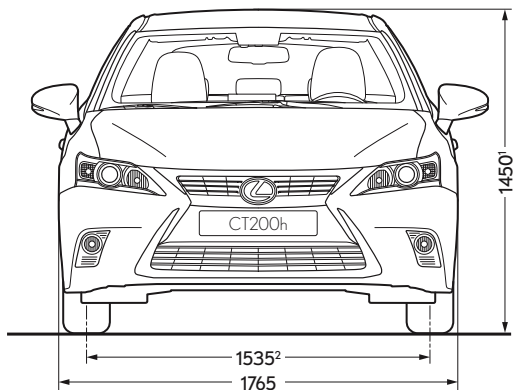
<sup>2</sup> La primera cifra se refiere al acabado Eco. La segunda cifra hace referencia a los acabados restantes, con independencia del tamaño de las llantas de aleación.

<sup>3</sup> Calculado según el método VDA. Incluyen el espacio de almacenamiento situado bajo el suelo del maletero.

\* El consumo de combustible y los valores de CO<sub>2</sub> se miden en un entorno controlado, de acuerdo con los requisitos de la Directiva 80/1268/CEE, incluidas sus enmiendas, en un vehículo con equipamiento conforme con la normativa europea.

Los valores de consumo de combustible y emisiones de CO<sub>2</sub> de su vehículo podrían diferir de aquellos resultantes de las mediciones. La forma de conducir y algunos otros factores (como estado de las vías, tráfico, condiciones del vehículo, presión de los neumáticos, equipamiento instalado, carga, número de pasajeros, etc.) influyen a la hora de determinar el consumo de combustible y las emisiones de CO<sub>2</sub> de un vehículo.

Tenga en cuenta que pueden obtenerse más datos técnicos, incluidas las posibles actualizaciones, en [www.lexusauto.es](http://www.lexusauto.es)



<sup>1</sup> La cifra indicada se refiere al acabado Eco. La cifra equivalente para el resto de acabados es 1460.

<sup>2</sup> La cifra indicada se refiere al acabado Eco. La cifra equivalente para el resto de acabados es 1525.

<sup>3</sup> La cifra indicada se refiere al acabado Eco. La cifra equivalente para el resto de acabados es 1520.

<sup>4</sup> La cifra indicada se refiere a los modelos CT 200h con techo estándar. La cifra equivalente con la opción de techo solar de cristal es 974.

Dimensiones en milímetros.

# CT 200h

## EQUIPAMIENTO DE SERIE

### SEGURIDAD ACTIVA

Sistemas asistencia de frenado  
ABS = Sistema Antibloqueo de Frenos  
BAS = Sistema de Asistencia a la Frenada  
EBD = Distribución Electrónica de la Fuerza de Frenada  
ECB-R = Regeneración de la Frenada con Control Electrónico  
Luces de freno activas  
Sistemas de asistencia a la dirección:  
EPS = Dirección Asistida Eléctrica  
Sistemas de control de estabilidad y tracción:  
TRC = Control Electrónico de Tracción  
VSC = Control Electrónico de Estabilidad  
Control de Asistencia al Arranque en Pendiente (HAC)  
Sistema de Control de Presión de Neumáticos (TPWS)  
Modos de conducción ECO / NORMAL / SPORT  
Modo EV (Vehículo Eléctrico)

### SEGURIDAD PASIVA

8 airbags en total  
- conductor y pasajero delantero; cabeza, lateral y rodilla  
- cortinilla en toda su longitud  
Interruptor de anulación del airbag del pasajero delantero  
Aviso de los cinturones delanteros  
Asientos traseros exteriores con sujeción ISOFIX  
Pretensores de los cinturones de los asientos delanteros  
Asientos delanteros con sistema de reducción de lesiones por traumatismo cervical (WIL)

### EXTERIOR

Espejos retrovisores retráctiles con ajuste eléctrico y calefacción  
Intermitentes y luces de cortesía integradas en espejos retrovisores  
Antena con diseño de aleta de tiburón  
Faros halógenos  
Luces con función automática de encendido / apagado  
Luces de circulación diurna de LED  
Ópticas posteriores de LED  
Limpiaparabrisas con sensor de lluvia  
Cristales protectores de rayos UVA y del calor  
Pintura con protección antiarañazos

### SEGURIDAD

Cierre automático de puertas  
Sistema antirrobo con inmovilizador

### MULTIMEDIA E INFORMACIÓN

Sistema de sonido  
- 6 altavoces  
- sintonizador AM/FM con RDS  
- reproductor de CD  
Puerto USB  
Toma AUX  
Conectividad Bluetooth® para teléfono móvil y audio  
Reloj digital  
Indicador de conducción ecológica  
Indicador de sistema híbrido  
Panel de instrumentos Optitron  
Instrumentación doble (Potenciómetro y Tacómetro)  
Mandos montados en el volante  
- sonido / visualización / teléfono / control por voz  
Comandos de voz para teléfono

### CONFORT INTERIOR

Asientos delanteros de ajuste manual  
- seis ajustes para el conductor  
- cuatro ajustes para el pasajero  
Tapicería de tela  
Volante de cuero de tres radios con ajuste (altura y profundidad)  
Elevavolantes eléctricos, delanteros y traseros  
Panelado de salpicadero negro  
Climatizador dual con control electrónico  
- control automático de la recirculación del aire  
- filtro activo antipolen  
- control de temperatura independientes para conductor y pasajero  
Reposabrazos delantero central  
Palanca de cambios de cuero  
Sistema de iluminación de entrada  
Pulsador de arranque  
Asientos traseros abatibles individualmente (60/40)  
Kit de reparación de neumáticos

# EQUIPAMIENTO ADICIONAL SEGÚN EL ACABADO

## ECO

(Además del equipamiento de serie)

- Spoiler aerodinámico
- Sensor de humedad
- Llantas de aleación de 15 pulgadas
  - neumáticos 195/65 R15

## EXECUTIVE

(Además del equipamiento de serie)

- Lexus Media Display
  - pantalla de visualización en color de 7 pulgadas
  - Controlador rotativo
  - Control de sonido/climatizador/teléfono
  - Sistema "Mirror link" con smartphones compatibles<sup>2</sup>
- Llantas de aleación de 16 pulgadas
  - neumáticos 205/55 R16
- Doble puerto USB
- Toma AUX, compatible con VTR
- Control de cruce
- Espejo retrovisor electrocromático (atenuación automática)
- Sistema de entrada inteligente (Smart Entry)
- Luces antiniebla delanteras
- Cámara trasera

### OPCIÓN: NAVEGADOR NAVIBOX<sup>1</sup>

- Sistema de navegación Navibox
  - indicaciones por voz (20 idiomas)
  - aviso de cámaras de velocidad
  - indicación límite de velocidad
  - recomendación de carril en autopista
  - puntos de interés

### OPCIÓN: SENSORES DE APARCAMIENTO<sup>1</sup>

- Sensores de aparcamiento delanteros / traseros

## F SPORT

(Equipamiento adicional / diferente de Executive)

- Llantas de aleación de 17 pulgadas F SPORT
  - neumáticos 215/45 R17
- Elementos de línea exterior F-SPORT
  - parrilla en doble punta de flecha F SPORT
  - parachoques delantero aerodinámicamente mejorado
  - calandra característica con malla "en L"
  - faldones laterales / logotipos laterales
- Elementos de línea interior F-SPORT
  - volante de cuero perforado con logotipo F SPORT
  - embellecedores de aluminio con inscripción "LEXUS" en puertas delanteras
  - revestimiento de techo negro
  - panelado de salpicadero con película metálica de plata
  - pedales de aluminio perforado
  - Asientos mixtos de cuero Tahara / tela F SPORT con costuras decorativas en contraste
  - palanca de cambios F SPORT con cuero perforado
- Asientos delanteros con calefacción
- Techo solar eléctrico
- Performance dampers
- Cristales tintados traseros
- Espejo retrovisor electrocromático (con atenuación automática)
- Alerón en techo F SPORT
- Luces delanteras LED (cruce)
- Antinieblas delanteros LED F SPORT

### OPCIÓN: PAQUETE CUERO F SPORT

- Asientos de cuero F SPORT
- Asientos delanteros con ajuste eléctrico
  - ocho posiciones con memoria y soporte lumbar (conductor)
  - cuatro posiciones (pasajero)
- Espejos retrovisores eléctricos
  - con plegado automático (llave)
  - con memoria
  - electrocromáticos (atenuación automática)

### OPCIÓN: NAVEGADOR NAVIBOX<sup>1</sup>

- Sistema de navegación Navibox
  - indicaciones por voz (20 idiomas)
  - aviso de cámaras de velocidad
  - indicación límite de velocidad
  - recomendación de carril en autopista
  - puntos de interés

### OPCIÓN: SENSORES DE APARCAMIENTO<sup>1</sup>

- Sensores de aparcamiento delanteros / traseros

## LUXURY

(Equipamiento adicional / diferente de Executive)

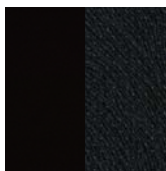
- Sistema de sonido Premium Mark Levinson®
    - 13 altavoces
    - DVD integrado en el salpicadero
    - Premium Surround
  - Control de cruce adaptativo
  - Sistema de Seguridad Precolisión
    - radar de onda milimétrica
    - asistencia de frenada Pre-Crash Brake
    - pretensores Pre-Crash Seatbelts
  - Inserciones metálicas
  - Reloj digital con ajuste a través de GPS
  - Pantalla multifunción en color de 4,2 pulgadas
    - tecnología TFT (Thin Film Transistor)
    - vinculada a tecnología multimedia
  - Espejos retrovisores eléctricos
    - con plegado automático (llave)
    - con memoria
    - electrocromáticos (atenuación automática)
  - Asientos delanteros con ajuste eléctrico
    - ocho posiciones con memoria y soporte lumbar (conductor)
    - cuatro posiciones (pasajero)
  - Sensores de ayuda para el aparcamiento delanteros y traseros
  - Asientos delanteros con calefacción
  - Tapicería de cuero
  - Navegador Premium
    - pantalla de visualización en color de 7 pulgadas
    - accionada mediante Remote Touch
    - sistema avanzado de navegación (tarjeta SD)
  - Servicios conectados Lexus
    - búsqueda en línea / Google Street View® / Panoramio®
    - envío de rutas al vehículo / conexión para datos de tráfico / barra de tráfico
    - modelo digital del terreno / registro de rutas e itinerarios
    - ruta ecológica / aviso de cámaras de velocidad
    - notificación de eventos urgentes de tráfico / destinos por código QR
  - Cámara trasera con guías de aparcamiento en pantalla
  - Luces delanteras LED (cruce)
  - Antinieblas delanteros LED
- OPCIÓN: LLANTAS DE 17"  
Llantas de aleación de 17 pulgadas
  - neumáticos 215/45 R17

<sup>1</sup> Accesorios disponibles en su Centro Autorizado Lexus

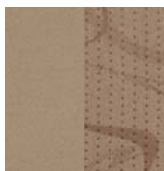
<sup>2</sup> Consulte a su Centro Autorizado Lexus local para obtener información acerca de la compatibilidad de su smartphone.

# COMBINACIONES DEL INTERIOR

## TELA<sup>1</sup>

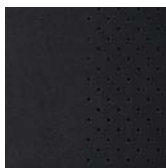


Negro

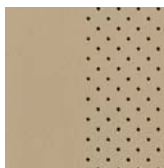


Marfil

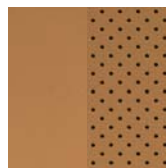
## CUERO<sup>3</sup>



Negro

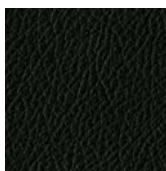


Marfil

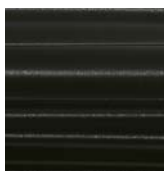


Camel

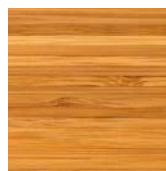
## INSERCIONES<sup>5</sup>



Negro tormenta



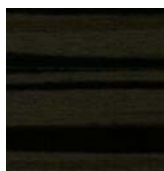
Metálica en color negro



Bambú



Nogal



Ébano Shimamoku

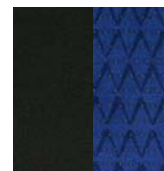
## TAPICERÍA CUERO TAHARA / TELA F SPORT<sup>2</sup>



Negro



Rojo Coral

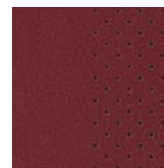


Azul

## CUERO F SPORT<sup>4</sup>

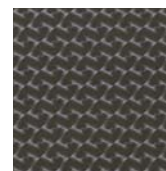


Negro

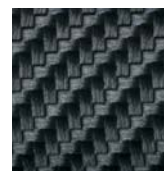


Rojo Coral

## INSERCIONES F SPORT<sup>6</sup>



Metálica en color plata



Fibra de carbono

<sup>1</sup> Tela de serie en los acabados Eco y Executive.

<sup>2</sup> Tapicería mixta de cuero Tahara / tela de serie en exclusiva para el modelo F SPORT.

<sup>3</sup> El cuero de serie en el acabado Luxury.

<sup>4</sup> El cuero F SPORT, con dos colores exclusivos y diseño único, es opcional en los modelos F SPORT.

<sup>5</sup> Las inserciones en negro tormenta se incluyen de serie en los acabados Eco y Executive, mientras que la metálica de color negro se incluye de serie en el acabado Luxury.

Puede solicitarse como opción la posibilidad de elegir entre tres panelados de madera, según se muestran, para todos los acabados.

<sup>6</sup> Las inserciones metálicas de color plata se incluye de serie en F SPORT.

Existen inserciones en fibra de carbono disponibles en exclusiva para F SPORT.

Las imágenes de las siguientes tres páginas ilustran una selección de las combinaciones interiores disponibles.  
En su concesionario Lexus autorizado local estarán encantados de proporcionarle cualquier tipo de ayuda adicional.

**Tela negra con inserciones negro tormenta**  
(Eco y Executive)



# COMBINACIONES DEL INTERIOR

**Cuero marfil con inserciones en bambú**  
(Luxury)



**Cuero camel con inserciones en nogal**  
(Luxury)



**Cuero negro con inserciones Shimamoku**  
(Luxury)



**Tapicería mixta Cuero Tahara / tela azul con inserciones metálicas en color plata**  
(F SPORT)



**Cuero negro con inserciones de fibra de carbono**  
(F SPORT + PAQUETE CUERO)



**Cuero "Dark Rose" con inserciones de fibra de carbono**  
(F SPORT + PAQUETE CUERO)



# COLORES DE LA CARROCERÍA

**BLANCO NOVA (083)<sup>1</sup>**



**BLANCO PERLA (077)<sup>2</sup>**



**GRIS OSCURO (1H9)**



**PLATA (1J4)**



**NEGRO (212)<sup>3</sup>**



**NEGRO ÓPALO (214)**



**ROJO CERISE (3R1)**



**ROJO (3T2)<sup>3</sup>**



**MARRÓN SIENA (4V3)<sup>2</sup>**



**AMARILLO SOLAR (5B1)**

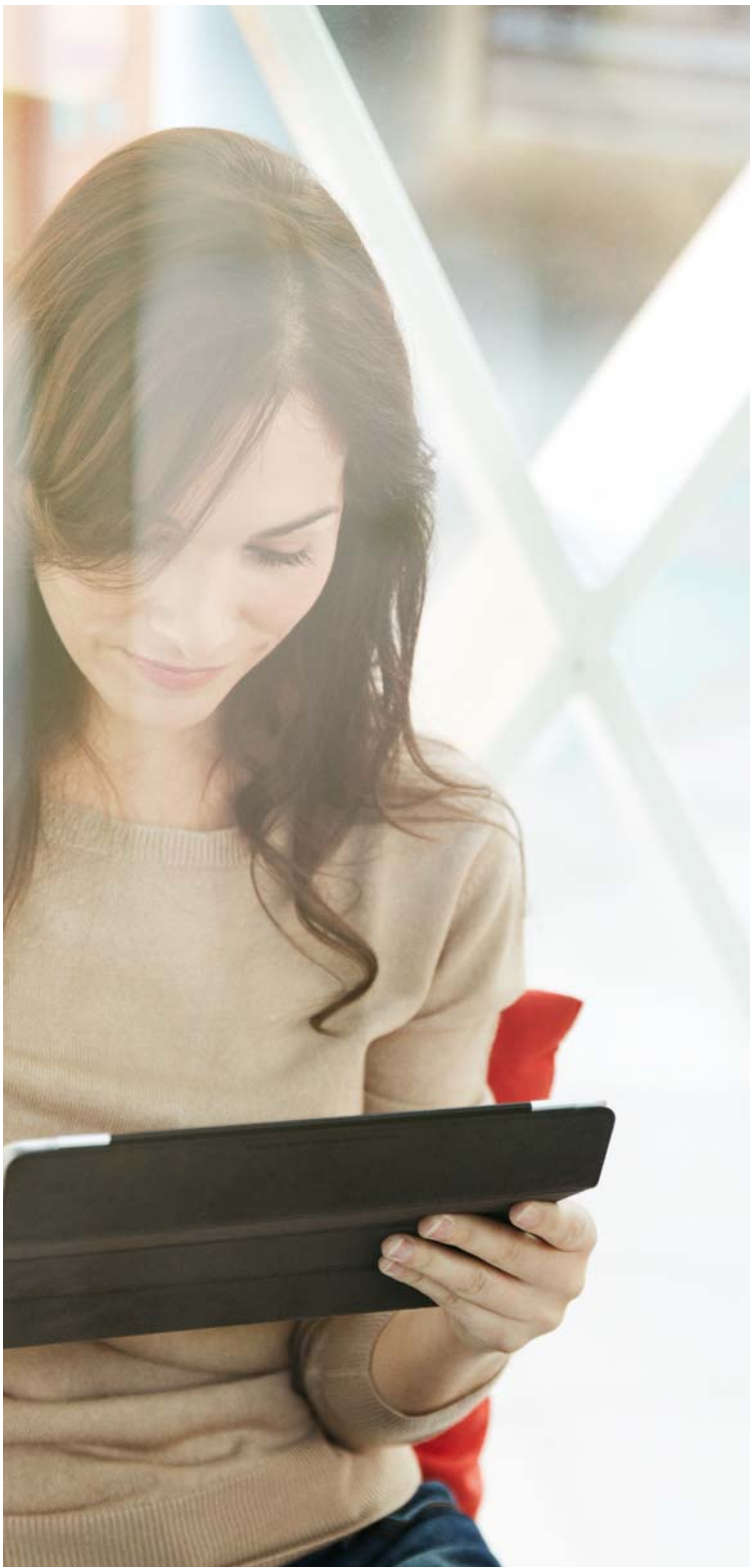


**AZUL ELÉCTRICO (8U1)**



<sup>1</sup> Exclusivo de F SPORT.  
<sup>2</sup> No disponible en F SPORT.  
<sup>3</sup> Pintura no metálica.

Tenga en cuenta que los colores reales de la pintura pueden cambiar ligeramente al plasmarse en papel.



## LEXUS CARE

En Lexus creemos que es posible crear lo extraordinario. Este hecho es cierto tanto para nuestros programas de mantenimiento y posventa como lo es para los propios vehículos. A lo largo de la vida útil de su vehículo, Lexus Care le garantiza una experiencia de primera clase como propietario, ofreciéndole planes de revisión y mantenimiento a medida diseñados con el fin de proporcionarle una tranquilidad total y una experiencia totalmente satisfactoria.

Los vehículos Lexus están equipados con la tecnología más avanzada del mundo para proporcionar una sorprendente experiencia "Omotenashi" (el espíritu japonés de la hospitalidad). Reflejando nuestro enfoque único para la fabricación de vehículos, también aspiramos a tratar a cada cliente del modo en que trataríamos a un invitado en nuestra casa. Es esta filosofía de servicio de primera clase la que nos conduce a cuidar detalles, como (por ejemplo) las flores frescas en las salas de entrega, puestos de mantenimiento imaculados y lavados de coches a mano.

Tras entregar cada nuevo Lexus, consideramos que cuidar de su Lexus es cuidar de usted, nuestro cliente. Los concesionarios Lexus autorizados tienen el compromiso de proporcionar el máximo nivel de satisfacción al cliente. Podrá ponerse al día de las noticias tomándose un capuchino en nuestra confortable sala de espera o navegar tranquilamente por Internet. Mientras tanto, nuestros técnicos realizarán sus tareas con una eficiencia óptima para que pueda volver a la carretera con las mínimas interrupciones en su cotidianidad.



## ATENCIÓN AL CLIENTE DE LEXUS

El Servicio Lexus es una invitación a que confíe el bienestar de su Lexus a profesionales especializados y una oportunidad para brindarle excepcionales niveles de atención. Los programas de desarrollo profesional continuo y formación exhaustiva del personal, nos ayudan a proporcionarle la tranquilidad de que hacemos todo lo posible para garantizar que su Lexus conserve el estado que tenía en la sala de exposición.

- Técnicos profesionales de Lexus.
- Servicio Lexus adaptado a sus necesidades.
- Equipamiento e instalaciones avanzados.
- Utilización de Recambios Lexus originales exclusivamente.
- Historial de mantenimiento de Lexus que protege el valor de reventa.
- Informe de seguridad con inspección visual detallada.

## GARANTÍA LEXUS

- Amplia garantía de tres años o 100.000 km.
- Tres años de garantía en pintura y oxidación de la carrocería.
- 12 años de garantía por corrosión.
- Garantía de 5 años o 100.000 km en algunos componentes híbridos.

## ASISTENCIA LEXUS

Queremos estar seguros que disfruta conduciendo su Lexus con total tranquilidad en cualquier parte de Europa. Por esto, dispondrá gratuitamente del programa Lexus Euro Assistance 24\* durante los primeros tres años de propiedad del vehículo. Este programa le garantiza movilidad para llegar hasta donde necesite. Parte de este programa podría incluir, por ejemplo, remolque, alojamiento en hoteles, alquiler de coches, repatriación del vehículo y muchos servicios más, en el caso de que su Lexus quede inmovilizado debido a avería, accidente de tráfico o robo del vehículo.

\* Las condiciones pueden variar de un país a otro. Le rogamos consulte a su Centro Autorizado Lexus para obtener más detalles.



# DESCUBRA EL NUEVO CT

Contacte con su Centro Autorizado Lexus o visite [www.lexusauto.es](http://www.lexusauto.es) para conocer con mayor profundidad el nuevo CT.

Más información acerca del nuevo CT:

[www.lexusauto.es](http://www.lexusauto.es)

[www.estilolexus.com](http://www.estilolexus.com)

[www.facebook.com/lexusspain](https://www.facebook.com/lexusspain)

[www.youtube.com/lexusspain](https://www.youtube.com/lexusspain)

[www.twitter.com/lexusspain](https://www.twitter.com/lexusspain)

© 2014 Lexus Europe\* se reserva el derecho a modificar los detalles de las especificaciones y el equipamiento de los vehículos sin previo aviso. Estos detalles están sujetos a cambios según las condiciones y requisitos de cada país. Consulte en su Centro Autorizado Lexus los detalles referentes a los cambios que pudiera haber.

Nota: los vehículos mostrados y las especificaciones indicadas en este catálogo pueden diferir de los modelos y equipamientos disponibles en su zona. El color de la carrocería del vehículo puede variar ligeramente con respecto a las fotos de este catálogo.

Para más información visite nuestra página web: [www.lexusauto.es](http://www.lexusauto.es)

Cuidar el medio ambiente es una prioridad para Lexus. Tomamos numerosas medidas para garantizar que, durante el ciclo de vida de nuestros vehículos, desde su diseño hasta el final de su vida útil, pasando por su producción, distribución, venta y servicio, se minimice su impacto medioambiental. Será un placer para su distribuidor facilitarle más información sobre los requisitos relativos al final de la vida útil de los vehículos.

\*Lexus Europe es una división de Toyota Motor Europe NV/SA.

Realizado en España, enero de 2014.

