

# NUEVO GS





# NUEVO GS

Introducción	04 - 07
Dinámica de la conducción	08 - 09
Diseño	10 - 11
Interior	12 - 15
Multimedia	16 - 17
Full Hybrid	20 - 23
F SPORT	24 - 25
Tecnología avanzada	26 - 27
Innovaciones en seguridad	28 - 29
Calidad Lexus	30 - 31
Liderazgo en materia medioambiental	32 - 33
Tecnología y especificaciones	34 - 67



---

“EL NUEVO GS SUPONE UN CAMBIO RADICAL, GRACIAS, ENTRE OTRAS COSAS, A SU LLAMATIVA ‘PARRILLA EN DOBLE PUNTA DE FLECHA’ O SUS INNOVACIONES EN INGENIERÍA, COMO EL LEXUS DYNAMIC HANDLING Y EL SISTEMA LEXUS HYBRID DRIVE DE SEGUNDA GENERACIÓN”.

---

Yoshihiko Kanamori, Ingeniero jefe del GS

# AMAZING IN MOTION

El desarrollo de los nuevos modelos GS Full Hybrid ha conllevado un enorme esfuerzo para que mejorasen en todos los sentidos. Gracias a que su inmejorable calidad fue supervisada por los artesanos “Takumi” de Lexus, el GS fija nuevos estándares de confort, sofisticación y avances tecnológicos. En su interior, el asiento del conductor ha necesitado nada menos que cinco años hasta alcanzar la perfección, y además se ha incluido el premiado sistema de aire acondicionado nanoe® e innovadores sistemas de asistencia a la conducción. Sin embargo, lo más importante de todo es que el nuevo GS es un puro placer al volante. Para poder ofrecer esta increíble experiencia, los prototipos han sido puestos a prueba a lo largo de más 1,6 millones de kilómetros, demostrando casi literalmente que nada nos detiene hasta que creamos algo realmente extraordinario.





**NUEVO GS** INTRODUCCIÓN

# UN CAMBIO DINÁMICO

**SISTEMA LEXUS HYBRID DRIVE EN EL GS 300h  
Y EL GS 450h, AMBOS DISPONIBLES EN EL  
MODELO F SPORT.**



Puede elegir entre dos extraordinarias unidades motrices Full Hybrid dentro de la nueva gama de las berlinas GS: la unidad híbrida V6 de 3,5 litros en el GS 450h, con la que pasará de 0 a 100 km/h en tan solo 5,9 segundos alcanzando una velocidad máxima de 250 km/h (donde la ley lo permita), o una unidad híbrida de 2,5 litros dentro del GS 300h, con la que producirá emisiones de tan solo 104 g/km\* de CO<sub>2</sub>.

Y no importa cuál elija, los dos GS ofrecen una conducción precisa e intensa y un excelente control en el trazado de curvas. Además, están disponibles en los dinámicos modelos F SPORT.

\* En el acabado Eco equipado con llantas de aleación de 17 pulgadas.







**NUEVO GS** DINÁMICA DE LA CONDUCCIÓN

# UN NUEVO TIPO DE LEXUS

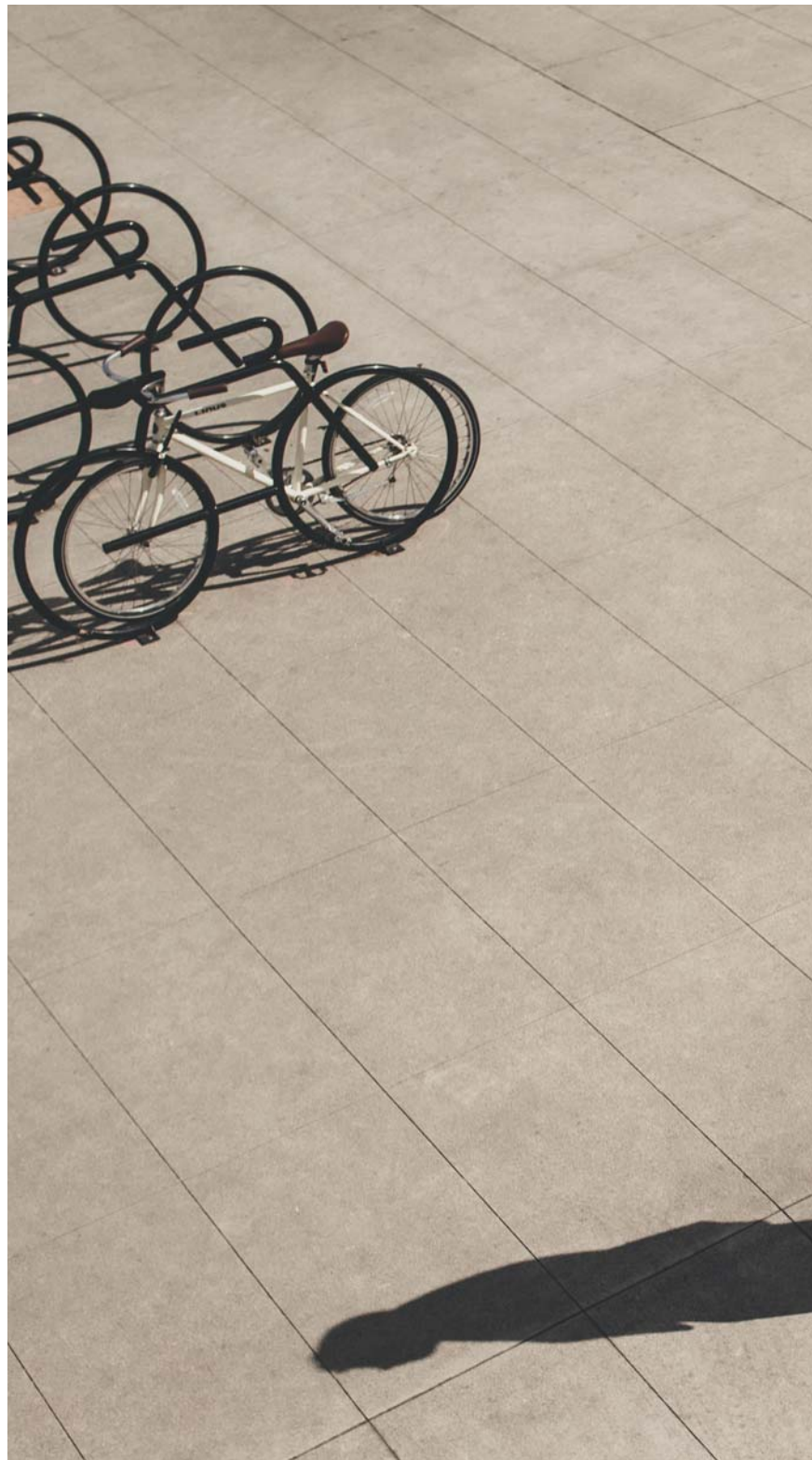
**TRAS PONER A PRUEBA EL NUEVO GS A LO LARGO DE MÁS DE 1,6 MILLONES DE KILÓMETROS, PODRÁ DISFRUTAR DE UNA DINÁMICA MANIOBRABILIDAD Y UN INMEJORABLE REFINAMIENTO.**

El GS es una berlina completamente renovada de Lexus, la cual ha sido desarrollada en el simulador de conducción más avanzado del mundo para después someterse a más de 1,6 millones de kilómetros en pruebas. Comenzamos por incrementar la rigidez del chasis, instalamos nuevos amortiguadores y diseñamos una nueva suspensión multibrazo trasera. Después, creamos un vanguardista diseño aerodinámico, que acerca el flujo de aire a la carrocería del vehículo con el fin de aumentar el rendimiento dinámico y la precisión de la dirección. Por su parte, las cubiertas lisas en los bajos y las aletas de los faros traseros aumentan la estabilidad a la vez que reducen el ruido del viento, consiguiendo mejorar aún más el refinamiento líder en su categoría del que hace gala este vehículo.

# LLEGADA CON PRESENCIA

**EL NUEVO GS LUCE UNA "PARRILLA EN DOBLE PUNTA DE FLECHA" MÁS LLAMATIVA FLANQUEADA POR FAROS TRIPLES TIPO LED EN FORMA DE "L".**

Nuestros diseñadores han dotado al GS de una apariencia completamente nueva, en la que el centro de atención es su espectacular "parrilla en doble punta de flecha" característica de Lexus. Los sorprendentes faros triples en forma de "L" mejoran el aspecto frontal y utilizan la misma fuente de luz LED para las luces de carretera y de cruce. Además, quedan realizados por las luces de circulación diurna, las cuales también tienen forma de "L". De perfil, el porte musculoso del vehículo contrasta con una esbelta línea de cintura y una larga y estilizada sección del habitáculo, con lo que se consigue crear una presencia única y un espacio excepcional para hasta cinco ocupantes y su equipaje. En la parte trasera, las luces LED complementan esta potente berlina con una iluminación que imita al cristal.













**NUEVO GS** INTERIOR

## UN ENTORNO EXCLUSIVO

**RELÁJESE EN LOS ASIENTOS DELANTEROS DE CUERO AJUSTABLES EN 18 POSICIONES, DESARROLLADOS DURANTE CINCO AÑOS, E INSPECCIONADOS AL DETALLE POR NUESTROS MAESTROS ARTESANOS "TAKUMI".**

El habitáculo pensado en el conductor del nuevo GS le mantendrá perfectamente relajado, incluso en los viajes más largos. Detrás de su volante elaborado con gran gusto se encuentran los asientos delanteros acolchados, los cuales han necesitado cinco años hasta alcanzar la perfección y disponen de ajuste eléctrico de hasta 18 posiciones. El pasajero del asiento delantero, además, puede disfrutar del placer de un cojín de asiento extensible eléctricamente. Por medio del controlador Remote Touch, podrá navegar de modo intuitivo o disfrutar del sistema de sonido Mark Levinson® de 17 altavoces. Además, se puede apreciar la meticulosidad que se ha puesto en cada detalle: bellas costuras y un reloj analógico LED diseñado con gran precisión, el cual conforma el elemento central del salpicadero. Gracias al GPS, se pone en hora solo, si entra en una zona horaria distinta.

# VISIÓN MEJORADA

**INTERACTÚE CON LA ENORME PANTALLA  
MULTIMEDIA DE 12,3 PULGADAS MEDIANTE EL  
SISTEMA REMOTE TOUCH MÁS RECIENTE.**

Para que pueda disfrutar aún más de la experiencia de conducción, nuestros diseñadores de interiores han tratado de simplificar la vida a bordo del nuevo GS. Ahora, la información más importante está en su campo de visión, pero sin llegar a estorbar. Se muestra en el sistema Head-Up Display en el parabrisas o en el display multi información ubicado entre los principales instrumentos. Además, se puede acceder a los sistemas de sonido, climatización y de navegación a través de la pantalla central LED a todo color de 12,3 pulgadas. Tanto su tamaño como su total claridad le permiten mostrar un mapa completo o dos tipos de informaciones a la vez, como por ejemplo datos de cartografía, sonido o navegación o una llamada entrante.









# GS 300h



**EL NUEVO GS 300h ALCANZA 223 CV DE POTENCIA FULL HYBRID CON TAN SOLO 104 g/km\* DE CO<sub>2</sub> DE EMISIONES.**

El GS 300h está propulsado por el sistema Lexus Hybrid Drive de segunda generación, que combina de forma inteligente un avanzado motor de gasolina de inyección directa de 2,5 litros con un motor eléctrico de alto rendimiento, mientras que el innovador sistema de Control Activo del Sonido proporciona una sofisticada nota de motor. El GS 300h ofrece una experiencia de conducción llena de diversión, y a su vez es capaz de consumir tan solo 4,4 l/100 km\*. Seleccione el modo de Vehículo Eléctrico para conducir casi en completo silencio, sin usar combustible y con un nivel cero de emisiones. Además, dispone de un gran espacio en el maletero y, gracias a nuestro liderazgo en tecnología híbrida, el GS 300h permite los mínimos costes de funcionamiento de su clase.

\* En el caso del acabado Eco.









**NUEVO GS** FULL HYBRID

## GS 450h



**DESCUBRA LA IMPRESIONANTE ACELERACIÓN Y EL RENDIMIENTO A ALTA VELOCIDAD DE LA BERLINA COMPLETAMENTE HÍBRIDA MEJOR DOTADA DEL MUNDO.**

El nuevo GS 450h proporciona un sorprendente rendimiento completamente híbrido gracias a su potente sistema Lexus Hybrid Drive. Dotado de un motor de gasolina V6 de 3,5 litros con inyección directa y Ciclo Atkinson y de un motor eléctrico de alto rendimiento, desarrolla 345 CV de potencia. Su aceleración es suave y, a su vez, increíblemente rápida, ya que alcanza los 100 km/h en 5,9 segundos, mientras que el consumo de combustible se ha reducido hasta los 6,1 litros cada 100 km\*, y las emisiones de CO<sub>2</sub> son de solo 141 g/km\*. Al igual que en todos los híbridos de Lexus, en el modo de Vehículo Eléctrico no se utiliza gasolina y, además, se generan cero emisiones.

\* Según versiones.

# ATRACCIÓN DINÁMICA

**LOS NUEVOS MODELOS GS F SPORT PRESENTAN UN DISEÑO AGRESIVO Y UNAS LLANTAS DE ALEACIÓN DE 19 PULGADAS CON UNOS ENORMES FRENOS DE 356 MM.**

Desarrollados en el circuito de Nürburgring por el equipo que perfeccionó nuestro supercoche LFA V10, los modelos GS F SPORT ofrecen una conducción increíblemente precisa y emocionante. El agresivo acabado frontal del F SPORT, que integra las calandras superior e inferior en nido de abeja, aporta un aspecto dinámico e inconfundible. El habitáculo dispone de un asiento deportivo para el conductor con 16 posiciones; pedales, panelados y embellecedores en las puertas de aluminio; y un volante y una palanca de cambios con un acabado en cuero perforado. Para conseguir un rendimiento aún más lleno de emociones, el GS 450h F SPORT ofrece el innovador "Lexus Dynamic Handling".









# PURA RELAJACIÓN

**DISFRUTE DE UN ENTORNO MÁS FRESCO  
GRACIAS A LA TECNOLOGÍA DE CLIMATIZACIÓN  
NANOE®, MIENTRAS EL SISTEMA DE SONIDO  
MARK LEVINSON® DE 17 ALTAVOCES DELEITA  
A SUS OÍDOS.**

Otra innovación en la nueva berlina GS es la tecnología de climatización nanoe®, la cual libera en el habitáculo partículas microscópicas que desodorizan la tapicería y humedecen el cabello y la piel. Por su parte, el inteligente aire acondicionado S-Flow de 3 zonas de esta berlina controla la temperatura de los asientos que están ocupados. Se trata de un sistema de gran potencia, pero que a su vez es capaz de ahorrar energía. El GS es también el lugar perfecto para disfrutar de un inmejorable sistema de sonido Mark Levinson® Premium de 17 altavoces, el cual proporciona una experiencia de concierto en vivo al escuchar música o al ver un DVD.



# PROGRESO CON CONFIANZA

**EL LEXUS SAFETY SYSTEM + UTILIZA UN RADAR DE ONDA MILIMÉTRICA Y UNA CÁMARA PARA DETECTAR CUALQUIER PELIGRO QUE SE AVECINE.**

Lexus siempre ha estado a la cabeza en el desarrollo de tecnologías de asistencia a la conducción y de seguridad. De hecho, prueba todos los nuevos modelos en el mayor simulador de conducción del mundo. El nuevo GS ha sabido aprovechar nuestro liderazgo en la investigación para la prevención de accidentes y, como resultado, está disponible con el avanzado Lexus Safety System +. Incluye un Sistema de Precolisión que detecta a los peatones; Asistencia Avanzada de Mantenimiento de Trayectoria en el Carril para no desviarse; Asistencia de Señales de Tráfico para facilitar al conductor información sobre las señales de tráfico; Accionamiento Automático de Luces de Carretera para mejorar la visión en carretera de noche; y el Control de Crucero Adaptable, que ajusta su velocidad para adaptarse al vehículo de delante.

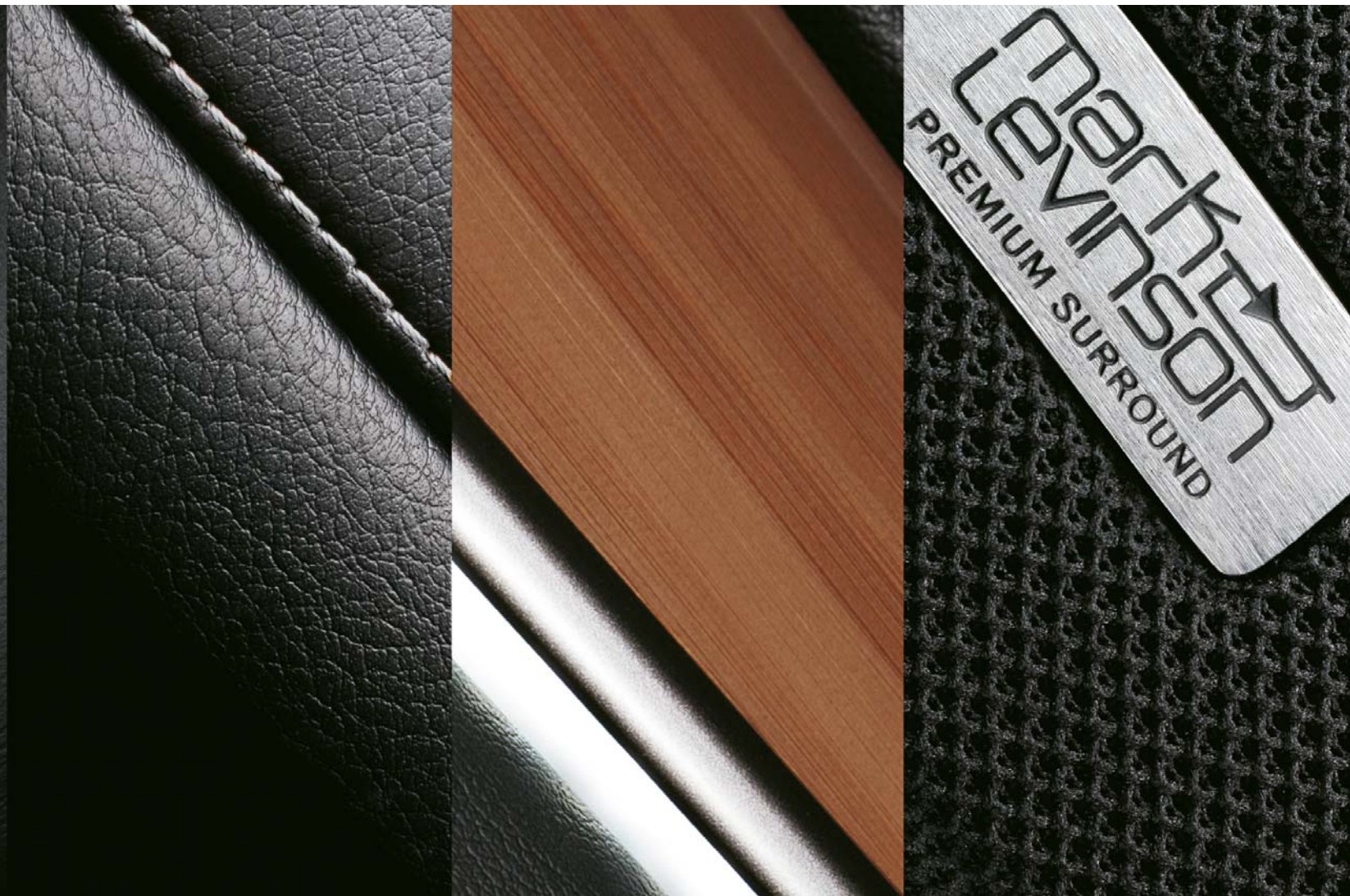






# ARTESANÍA TAKUMI

LA FASE DE PRODUCCIÓN ES SUPERVISADA POR LOS MAESTROS ARTESANOS "TAKUMI", QUE TAMBIÉN INSPECCIONAN CADA GS ANTES DE LA PRUEBA DE CONDUCCIÓN FINAL DE 30 KM.



Notará la extraordinaria calidad del nuevo GS cuando toque por primera vez el volante de cuero con un precioso bordado o los mandos de aluminio mecanizado con precisión del sistema de sonido. La reluciente pintura del vehículo se pule en húmedo y a mano, un proceso largo que se suele reservar a los vehículos con carrocerías especiales, y luego es sometida a inspecciones oculares y digitales para asegurar que su acabado sea perfecto. La producción del GS tiene lugar en la planta donde se hizo nuestro emblemático supercoche LFA de Lexus y se realiza bajo la supervisión del personal "Takumi" de Lexus. Gracias a su alta cualificación, estos maestros artesanos pueden verificar con gran rigor que cada uno de los vehículos satisfaga nuestras incomparables normas de calidad.

# LÍDER ECO

**DISPONIBLE CON LAS INNOVADORAS UNIDADES MOTRICES COMPLETAMENTE HÍBRIDAS, SISTEMA DE AIRE ACONDICIONADO ECO Y LUCES LED DE BAJO CONSUMO.**

Todo en el nuevo GS se ha diseñado para minimizar el impacto ambiental: las avanzadas unidades motrices completamente híbridas, el sistema de aire acondicionado S-Flow de gran eficiencia, la tecnología de sonido GreenEdge™ y el bambú de origen biológico utilizado en el volante. Al término de su vida útil, puede reciclarse hasta el 85% del vehículo, incluida la batería híbrida. Su producción se organiza mediante la utilización de nuestras técnicas de fabricación ajustada, famosas en todo el mundo, las cuales mantienen los residuos en un mínimo absoluto; además, nuestro Centro de Control de Aguas de la planta purifica cada día miles de toneladas de agua.







# TECNOLOGÍA Y ESPECIFICACIONES

Sistema Lexus Hybrid Drive	36 - 39
Dinámica de la conducción	40 - 41
Seguridad avanzada	42 - 43
Equipamiento exterior	44 - 45
Equipamiento interior	46 - 47
Sonido y multimedia	48 - 49
F SPORT	50 - 51
Datos técnicos	52 - 53
Equipamiento	54 - 55
Accesorios	56 - 59
Combinaciones del interior	60 - 63
Colores de la carrocería	64 - 65
Lexus Care	66 - 67



# TECNOLOGÍA FULL HYBRID

En 2004, Lexus se convirtió en el primer fabricante de automóviles de gama alta en perfeccionar la tecnología Full Hybrid. Desde entonces, se han vendido casi un millón de modelos híbridos de Lexus. El sistema Lexus Hybrid Drive de segunda generación instalado en los nuevos modelos GS 300h y GS 450h proporciona una potencia refinada con una eficiencia extraordinaria del consumo de combustible y emisiones excepcionalmente bajas: cero emisiones en el modo de vehículo eléctrico (EV). Más información: [www.lexusauto.es/hybrid](http://www.lexusauto.es/hybrid)





### MOTOR DE GASOLINA CON "CICLO ATKINSON"

Equipado con la innovadora inyección directa D-4S y la tecnología dual VVT-i, este motor de elevada eficiencia y con "ciclo Atkinson" constituye el corazón de los modelos GS 300h (4 cilindros y 2,5 litros) y GS 450h (V6 de 3,5 litros). Al incorporar además el Sistema de Start/Stop, estas unidades motrices punteras ayudan a reducir todavía más el consumo de combustible y las emisiones.



### UNIDAD DE CONTROL DE POTENCIA

El "cerebro" de la tecnología Lexus Hybrid Drive, es decir, la Unidad de Control de Potencia (PCU), optimiza constantemente la asignación de los recursos de alimentación: eléctrica, de gasolina o la combinación de ambas. La PCU administra también el proceso de carga de la batería híbrida, ya sea indicando al motor de gasolina que accione el generador o mediante la frenada regenerativa.



### BATERÍA HÍBRIDA AVANZADA

La gestión energética de la batería de níquel-metal hidruro se controla por medio de un software sofisticado. Esto asegura que la batería se recargue cuanto se necesite durante la conducción, de manera que nunca se precise una recarga externa. El diseño compacto contribuye a incrementar significativamente la capacidad del maletero.



### FRENADA REGENERATIVA

Al frenar o desacelerar, las ruedas del vehículo accionan el motor eléctrico de alto rendimiento, de manera que funciona como un generador. La energía cinética se desperdiciaría en forma de calor si no se capturara y se convirtiera posteriormente en energía eléctrica, como es el caso aquí. Luego, se almacena en la batería híbrida para su utilización posterior, ya sea durante la conducción en el modo de Vehículo Eléctrico o en una aceleración rápida.



### MODO VEHÍCULO ELÉCTRICO (EV)

Cuando la batería dispone de carga suficiente, el modo EV le permite conducir a baja velocidad y en distancias cortas utilizando únicamente la potencia eléctrica. El modo EV es silencioso, no libera emisiones y no consume combustible. Es ideal, por ejemplo, cuando se conduce en una caravana o por el interior de un aparcamiento.



### RENDIMIENTO COMPLETAMENTE HÍBRIDO

Los nuevos GS 300h y GS 450h proporcionan un impresionante rendimiento completamente híbrido. El GS 450h puede acelerar de 0 a 100 km/h en solo 5,9 segundos y llega a los 250 km/h, en aquellos lugares donde la ley lo permita, mientras que las emisiones totales en ciclo combinado del GS 300h son de tan solo 104 g/km\* y el consumo de combustible de solo 4,4 l/100 km\*.

\* En el caso del acabado Eco.

# SIENTA EL SISTEMA LEXUS HYBRID DRIVE



## ARRANQUE E INICIO DE LA MARCHA

Al arrancar, el potente motor eléctrico puede propulsar velozmente al GS 300h o al GS 450h hasta los 64 km/h, gracias a la energía eléctrica suministrada por la batería híbrida. En este momento, el vehículo se mueve casi en silencio, no consume gasolina y produce cero emisiones.



## CONDICIONES NORMALES DE CONDUCCIÓN

A velocidades superiores a los 64 km/h, entra en juego el ultrasuave motor de gasolina de inyección directa y ciclo Atkinson; y lo hace casi en completo silencio, aunque continúa recibiendo asistencia del motor eléctrico cuando lo necesita. Mediante esa distribución casi perfecta de sus fuentes de energía de gasolina y electricidad, el GS 300h y el GS 450h proporcionan unas emociones extraordinarias al volante, además de un bajo nivel de emisiones y un reducido consumo de combustible.



### **ACELERACIÓN A TODO GAS**

Acelere con fuerza y el motor eléctrico complementará instantáneamente al motor de gasolina. Al unísono, generarán un potente incremento del par para proporcionar una aceleración lineal justo cuando la necesita.



### **DESACELERACIÓN, DETENCIÓN, FRENADA**

Al desacelerar o frenar hasta detenerse, el motor de gasolina se apaga y las emisiones se reducen a cero. Frene o levante el pie del acelerador y el sistema de frenada regenerativa aprovechará la energía cinética que otros automóviles desperdician. Se convertirá en energía eléctrica que se almacenará en la batería híbrida, una de las razones por las cuales usted nunca tendrá que recargar un Lexus Full Hybrid.

# DINÁMICA DE LA CONDUCCIÓN

El nuevo GS ha sido desarrollado en el simulador de conducción más avanzado del mundo y luego ha sido sometido a una conducción de 1,6 millones de kilómetros por todo el mundo. Yoshihiko Kanamori, Ingeniero jefe del GS, probó personalmente esta berlina de altas prestaciones con tracción trasera en Nürburgring en su incesante búsqueda de mejorar la precisión y el disfrute de la conducción.



## SUSPENSIÓN DELANTERA

La suspensión delantera de doble horquilla, que incorpora componentes de aluminio forjado y cuyo diseño ha sido revisado, es ahora más ligera y posee una mayor capacidad de respuesta. Los ajustes exhaustivos practicados sobre la estructura de la suspensión han mejorado de manera sustancial la estabilidad de la maniobrabilidad y el confort de conducción.



## SUSPENSIÓN TRASERA

La estabilidad en recta y en curva ha sido mejorada significativamente gracias a las revisiones del diseño y de la geometría realizadas sobre la suspensión trasera multibrazo. Una combinación de componentes de acero de alta resistencia, aluminio fundido y aluminio forjado consigue que el peso del vehículo se mantenga reducido y, a su vez, incrementa su resistencia y precisión.

## CHASIS RÍGIDO

Con su mayor rigidez a la torsión y el nuevo diseño de su suspensión, el nuevo GS presenta una conducción dinámica y emocionante. Se trata de un vehículo que transmite al conductor una sensación real de seguridad gracias a un chasis que inspira y recompensa su interacción con una maniobrabilidad intensa y precisa.





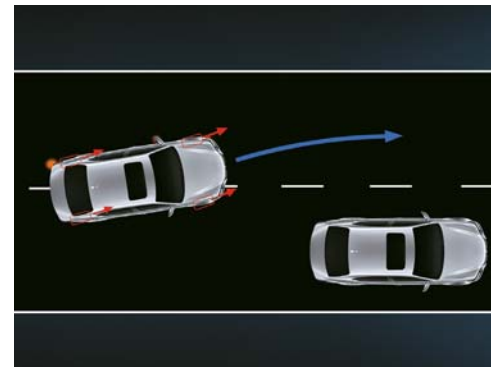
### ■ SUSPENSIÓN VARIABLE ADAPTATIVA

La fuerza de amortiguación de las cuatro ruedas se controla de forma inteligente mediante la Suspensión Variable Adaptativa como respuesta al estado de la superficie de la carretera y a la interacción con el conductor. Así, no solo mejora el confort de la conducción, sino que también aumenta la estabilidad de la maniobrabilidad, sobre todo al tomar curvas a altas velocidades.



### ■ LEXUS DYNAMIC HANDLING

Exclusivo del nuevo GS 450h F SPORT, el Lexus Dynamic Handling lleva el rendimiento en la conducción a una nueva dimensión. La Dirección con Relación Variable y la Dirección Trasera Dinámica controlan conjuntamente las cuatro ruedas de manera independiente. A velocidades medias y bajas, las ruedas delanteras y traseras giran en ángulos ligeramente opuestos. Esto reduce de modo significativo el radio de giro, lo cual mejora la maniobrabilidad a baja velocidad a la vez que incrementa la agilidad cuando se conduce por carreteras sinuosas. A velocidades más elevadas, las cuatro ruedas se orientan en la misma dirección y mejoran el agarre y la estabilidad en la parte trasera. De esta forma, se asegura que los cambios de carril sean excepcionalmente equilibrados y que las curvas a altas velocidades se efectúen con una sensación total de seguridad.



### SELECTOR DEL MODO DE CONDUCCIÓN

El rendimiento del vehículo puede ajustarse con precisión mediante el Selector del Modo de Conducción. El modo ECO reduce las emisiones y ahorra combustible cuando la conducción es relajada, mientras que el modo NORMAL está configurado para una conducción diaria, buscando un equilibrio ideal entre ahorro de combustible y confort en la conducción. El modo SPORT S incrementa de inmediato la capacidad de respuesta de la unidad motriz para conseguir aceleraciones más rápidas. Dotado de la Suspensión Variable Adaptativa (AVS), el modo SPORT S+ controla inteligentemente la unidad motriz y la AVS, consiguiendo un rendimiento excepcional que le cautivará. En el GS 450h F SPORT, el Sistema de Control de Estabilidad Avanzado del Vehículo en cinco pasos también se interconecta con el Lexus Dynamic Handling en el modo SPORT S+. El resultado equivale a unos niveles óptimos de agilidad y control del vehículo en situaciones extremas.

# SEGURIDAD AVANZADA

## LEXUS SAFETY SYSTEM +

El nuevo GS se puede encargar ahora con el avanzado Lexus Safety System +, que combina el Sistema de Seguridad de Precolisión, el Control de Crucero Adaptativo, la Asistencia Avanzada de Mantenimiento de Trayectoria en el Carril, el Reconocimiento de Señales de Tráfico y el Accionamiento Automático de Luces de Carretera, todo incluido en un potente paquete.



### ● SISTEMA DE SEGURIDAD DE PRECOLISIÓN

Un radar de onda milimétrica y un ordenador a bordo calculan el riesgo de colisión. Si el riesgo es elevado, el conductor recibe una alerta (visual y sonora), mientras aumenta la presión sobre los frenos. Cuando la colisión es inevitable, los frenos se accionan automáticamente y los cinturones de seguridad delanteros se tensan.

### ● DETECCIÓN DE PEATONES

Mediante el Sistema de Seguridad de Precolisión, si se detecta un objeto delante del nuevo GS como, por ejemplo, un peatón, entonces se acciona el freno automático siempre que el vehículo se desplace entre 10 y 80 km/h con el fin de evitar una colisión.



### ● CONTROL DE CRUCERO ADAPTATIVO

Para una conducción más relajada, el Control de Crucero Adaptable mantiene una distancia predeterminada entre el nuevo GS y el vehículo que lo precede, aunque este último varíe su velocidad.



### ● ASISTENCIA DE TRAYECTORIA EN EL CARRIL

El sistema se vale de una cámara en el parabrisas delantero para controlar su posición dentro del carril. Así que, si empieza a desviarse, el sistema A-LKA activará una advertencia sonora y realizará una breve maniobra de dirección para corregir la trayectoria.

### ● ACCIONAMIENTO AUTOMÁTICO DE LAS LUCES DE CARRETERA

Por la noche, el Accionamiento Automático de las Luces de Carretera utiliza la misma cámara que la Asistencia Avanzada de Mantenimiento de Trayectoria en el Carril para detectar los vehículos que se acerquen y luego atenuar las luces de carretera.



### ● RECONOCIMIENTO DE SEÑALES DE TRÁFICO

El sistema de Reconocimiento de Señales de Tráfico (TSR) en el nuevo GS reconoce las señales de tráfico utilizando la cámara que se encuentra instalada en el parabrisas. De esa forma, proporciona información al conductor en la pantalla multi-información.



## DIEZ AIRBAGS

La protección de los ocupantes se consigue no solo con la inmensa resistencia del habitáculo de seguridad para los pasajeros, sino también con los diez airbags controlados por sensores. Todos los cinturones de seguridad, a excepción del perteneciente al asiento trasero central, están dotados de pretensores. El conductor y el pasajero delantero están protegidos por airbags de dos etapas para la cabeza, así como por los de rodilla y los laterales. Los asientos traseros de los extremos van equipados de serie con airbags laterales, mientras que los airbags de cortinilla discurren por toda la longitud del habitáculo, a ambos lados. Todo este excepcional nivel de seguridad viene de serie en el nuevo GS y, por ello, se consigue una reducción significativa del riesgo de lesiones.



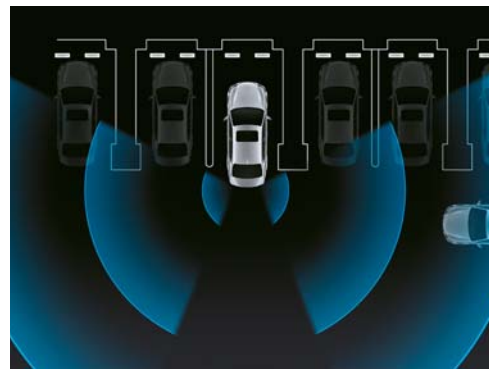
## SISTEMA ADAPTATIVO DE LUCES DE CARRETERA

El Sistema Adaptativo de Luces de Carretera con luces tipo LED ajustables evita que el GS deslumbre a los demás usuarios de la vía. Hay un total de 11 chips independientes en las luces LED de los faros que se activan y desactivan para conseguir un control preciso tanto de las zonas que están iluminadas como de las que no.



## MONITOR DE ÁNGULO MUERTO

Los dispositivos de radar instalados sobre el parachoques trasero detectan los vehículos situados en los carriles adyacentes que no se pueden ver mediante los espejos retrovisores exteriores. Si el conductor está señalizando un cambio de carril y un vehículo penetra en su ángulo muerto, el espejo lateral implicado mostrará una señal de advertencia.



## ALERTA POR TRÁFICO POSTERIOR

La función de Alerta por Tráfico Posterior utiliza el radar del Monitor de Ángulo Muerto para detectar aquellos vehículos que se aproximan a la zona posterior del vehículo en un aparcamiento. En caso necesario, le alerta con un aviso sonoro y una indicación visual en los espejos retrovisores exteriores.



## SISTEMA HEAD-UP DISPLAY

Los datos del vehículo, como la velocidad, se proyectan directamente sobre el parabrisas y dentro del campo de visión del conductor. Los comandos de navegación, ajustes del sistema de sonido u otras informaciones seleccionadas también pueden visualizarse a través del sistema Head-Up Display. Ello permite que el conductor pueda comprobar datos importantes sin necesidad de apartar la mirada de la carretera.

# EQUIPAMIENTO EXTERIOR



## FAROS BI-LED

El nuevo GS viene equipado de serie con faros LED compactos de doble haz y alto rendimiento. Además, llaman más la atención gracias a las luces de conducción diurna y utilizan un lavafaros alineado para garantizar la forma aerodinámica y lisa del parachoques.



## FAROS LED DE TRIPLE HAZ

Los elegantes faros triples en forma de "L" utilizan la misma fuente de luz LED para las luces de carretera y de cruce. Para dotarles de un aura única con la que logran destacar, incluyen luces de circulación diurna con indicadores secuenciales integrados.



## LLANTAS DE ALEACIÓN 17" ECO

Estas ligeras llantas de aleación de 9 radios, las cuales vienen de serie en el acabado Eco, cuentan con un acabado metálico plateado. Equipadas con neumáticos 225/50 R17, esta combinación contribuye a reducir los niveles de emisiones de CO<sub>2</sub> y el consumo de combustible.



## LLANTAS DE ALEACIÓN 18" EXECUTIVE

Estas dinámicas llantas de aleación de 5 radios incluyen neumáticos 235/45 R18 y vienen de serie en los acabados Corporate y Executive.



## LLANTAS DE ALEACIÓN 18" LUXURY

En el acabado Luxury, se encuentra disponible la opción de estas elegantes llantas de nueve radios dobles con neumáticos 235/45 R18.



### **LIMPIAPARABRISAS CON SENSOR DE LLUVIA**

Un sensor situado por encima del retrovisor detecta la presencia de lluvia y su intensidad sobre el parabrisas. Activa los limpiaparabrisas, cuya velocidad varía de manera automática en función de la cantidad de agua de lluvia.



### **RETROVISORES EXTERIORES CON CALEFACCIÓN**

Con un diseño aerodinámico, las carcasas de los retrovisores exteriores incorporan intermitentes integrales y una luz de contorno discretamente situada. Los espejos se regulan eléctricamente y, en caso necesario, pueden calentarse.



### **■ PLEGADO AUTOMÁTICO**

Los espejos retrovisores exteriores pueden plegarse eléctricamente para ayudar al conductor a salvar espacios estrechos y para que, una vez estacionado el vehículo, exista un menor riesgo de que sufran daños. La tecnología electrocromática también atenúa los espejos y evita el riesgo de que el conductor se vea deslumbrado por el tráfico que circula por detrás.



### **■ SENSORES DE ESTACIONAMIENTO**

Discretamente situados en los parachoques delantero y trasero, cuatro en cada uno, los sensores calculan de forma continuada la distancia existente con el objeto más próximo. La intensidad de los avisos acústicos y visuales indica el espacio que falta para que se produzca el contacto.



### **■ TECHO SOLAR**

El techo solar eléctrico, reclinable y deslizable, permite regular la entrada deseada de luz y aire fresco al interior del habitáculo. El funcionamiento con un toque resulta rápido y cómodo, mientras que una cortinilla de accionamiento manual proporciona sombra en caso necesario.



### **LUCES LED TRASERAS Y LUCES DE FRENO ACTIVAS**

La identidad Lexus, caracterizada por su fascinante elegancia, queda reflejada en las nuevas luces traseras LED en forma de "L", mientras que unas aletas integrales de estabilización aerodinámica mejoran la estabilidad de su maniobrabilidad. Al frenar súbitamente, las luces de freno, incluido su testigo LED central de detención de alto nivel, emiten destellos rápidos y transmiten una advertencia eficaz a los vehículos que circulan por detrás.

# EQUIPAMIENTO INTERIOR



## ■ CALEFACCIÓN / VENTILACIÓN

En combinación con la tapicería de cuero, el conductor y el pasajero delantero pueden calentar o ventilar sus asientos, según deseen y de manera individual, lo que aumenta la sensación premium del habitáculo y se agradece especialmente cuando las condiciones meteorológicas son extremas.



## ■ AJUSTE ELÉCTRICO DE LOS ASIENTOS

De serie, los asientos delanteros incorporan un ajuste eléctrico de 10 posiciones, incluido un soporte lumbar de 2 posiciones. En el F SPORT, los ajustes aumentan a 16 posiciones y el soporte lumbar a 4 posiciones (conductor). Y, en el acabado Luxury, 18 posiciones con soporte lumbar a 4 posiciones (conductor y acompañante).



## ■ ASIENTOS MUY ENVOLVENTES

Un equipo de especialistas ha trabajado durante cinco años para desarrollar una estructura del asiento que elimine la fatiga de manera óptima. Los modelos con acabado Luxury incorporan en ambos asientos delanteros el soporte pélvico ajustable, el primero del mundo, junto con refuerzos laterales y para hombros y reposacabezas en forma de mariposa.



## ■ SOPORTE PARA PIERNAS

Exclusivo en el acabado Luxury, el conductor puede extender el cojín de su asiento y mejorar el refuerzo. Y además el pasajero delantero podrá disfrutar de un soporte extensible para piernas para gozar así de mayor confort y relajación.



## ■ CLIMATIZADOR DE TRES ZONAS

El habitáculo del nuevo GS, que incorpora por primera vez en el mundo la tecnología nanoe<sup>®</sup>, se divide en tres zonas cuya climatización se controla por medios electrónicos. Los ocupantes de los asientos delanteros pueden introducir sus preferencias individuales mediante el panel frontal o el sistema Remote Touch, mientras que los pasajeros traseros pueden hacer uso de un panel destinado al control de su zona.



## ■ PANEL DE CONTROL TRASERO

Los asientos traseros situados en los extremos también pueden calentarse de manera individual a través de un cómodo panel de control. Ubicado en el reposabrazos central trasero y dotado de una pantalla LCD, dicho panel también puede utilizarse para ajustar la zona de climatización trasera, controlar el sonido y manejar la cortinilla posterior.



### **VOLANTE DE CUERO**

Para el nuevo GS se ha diseñado un nuevo volante forrado de cuero con tres radios. Elaborado con gran gusto, cuenta con mandos situados a poca distancia de los pulgares para el sonido, la pantalla, el teléfono y el control por voz.



### **■ DISEÑO EN CUERO Y MADERA**

En el acabado Luxury el volante calefactado está diseñado en cuero y madera. Diferentes tonos de madera (Ébano Shimamoku o Bambú) permitirán la personalización del interior.



### **AJUSTES MÚLTIPLES**

Todos los modelos nuevos GS incorporan una columna de dirección que permite ajustar eléctricamente su inclinación y profundidad. En combinación con los múltiples ajustes de los asientos, todos los conductores podrán alcanzar su posición de conducción ideal.



### **LEVAS DE CAMBIO**

Aunque el nuevo GS puede conducirse de manera totalmente automática, las levas de cambio instaladas el volante permiten al conductor efectuar cambios manuales de marchas con rapidez. Desarrollados por primera vez en los vehículos de Fórmula 1, esta tecnología permite que la conducción sea más emocionante.



### **■ REGULADORES DE LUZ SOLAR TRASEROS**

El cristal posterior incorpora un regulador eléctrico de luz solar. Con un funcionamiento suave y silencioso, se oculta discretamente cuando no se utiliza. Las ventanillas laterales traseras equipan igualmente cortinillas solares manuales, las cuales constan de una extensión lateral para cubrir la luz que penetra por los cristales laterales fijos.



### **MALETERO**

El espacio del maletero se ha incrementado significativamente en los nuevos GS 450h y GS 300h, de modo que ahora caben tres juegos de palos de golf.



### **ILUMINACIÓN LED INTERIOR**

La suave iluminación en blanco del panel de instrumentos y del habitáculo concede a su interior una atmósfera acogedora y relajante. Los Diodos Emisores de Luz (LED), de gran eficiencia energética, proporcionan la iluminación necesaria por medio de la luz de cortesía principal, las luces de lectura de mapas y la iluminación permanente nocturna en los paneles de las puertas.



### **RELOJ DE DISEÑO CLÁSICO**

Este reloj de diseño clásico ocupa con gran orgullo el centro del salpicadero y da fe de la artesanía que caracteriza a Lexus. Con su iluminación LED blanca, crea un aura de puro atractivo que atraviesa la barrera del tiempo. Gracias al GPS, se pone en hora solo, si entra en una zona horaria distinta.

■ Disponible según versión.

# SONIDO Y MULTIMEDIA



## ■ PANTALLA MULTIMEDIA DE 12,3 PULGADAS

Esta pantalla multimedia de 12,3 pulgadas extragrande permite al conductor y al pasajero delantero interactuar con ella mediante el mando Remote Touch, mientras que, por su parte, los comandos del control por voz también controlan una serie de aplicaciones. La división de la pantalla panorámica se ha optimizado para poder ver simultáneamente dos tipos de información; por ejemplo, un gran mapa y la información de una emisora de radio digital (DAB).



## SISTEMA REMOTE TOUCH

El sistema Remote Touch de última generación permite que los usuarios interactúen de manera intuitiva con la pantalla multimedia central. Con un diseño ergonómico, queda muy a mano y es fácil de usar a modo de ratón de ordenador.



## ■ SISTEMA DE NAVEGACIÓN PREMIUM

A través de sus gráficos claros y brillantes y un gran abanico de opciones de cartografía, el Sistema de Navegación permite un uso intuitivo y reacciona con rapidez a las interacciones del usuario. La cartografía de las carreteras europeas está almacenada para su comodidad y puede actualizarse en los Centros Autorizados Lexus.



## CONECTIVIDAD DIGITAL

La pantalla multimedia puede sincronizarse con múltiples aplicaciones digitales. Por ejemplo, podrá descargar de manera simple la agenda de contactos completa de su smartphone y consultarla en la pantalla. Además, pueden mostrarse y controlarse un iPhone® u otros dispositivos multimedia a través de distintas pantallas de visualización.



## RECONOCIMIENTO DE VOZ

Durante la conducción, los comandos por voz constituyen una forma cómoda y segura para que el conductor controle sin manos los diversos sistemas de a bordo, como el Sistema de Navegación Premium o un teléfono móvil compatible con Bluetooth®.



## CONSOLA CENTRAL DE SERIE

El nuevo GS incluye de serie una pantalla de visualización accionada por medio del sistema Remote Touch. Esto permite controlar sistemas como el de sonido y climatización, así como acceder al monitor de energía y al Sistema de Navegación Premium (según versión). La consola central también contiene la unidad principal del sistema de sonido. Incorpora un sintonizador de DAB, sonido Bluetooth® y un reproductor de CD/DVD. Los dos puertos USB y la toma AUX están ubicados en el compartimento de la consola y están iluminados con luces LED blancas.



## PANTALLA MULTI-INFORMACIÓN

Situada entre los dos indicadores principales, la pantalla multi-información de color y de alta resolución proporciona una gran variedad de datos sobre el vehículo. El conductor puede personalizar los ajustes de visualización a través de los mandos instalados en el volante.



## MANDOS EN EL VOLANTE

Los botones que controlan el sonido, el teléfono, la pantalla y el reconocimiento de voz van integrados con una disposición ergonómica en el volante. Los botones opcionales de radar de Asistencia Avanzada de Mantenimiento de Trayectoria en el Carril y de Control de Crucero Adaptativo también están instalados en el volante.



## SISTEMA DE SONIDO MARK LEVINSON®

Dotado de un amplificador de 835 W totalmente digital y 17 altavoces que emplean la tecnología GreenEdge®, el sistema de sonido Mark Levinson® proporciona una experiencia de concierto inmejorable.



## ENTRETENIMIENTO DIGITAL

Ahora podrá disfrutar también en todos los modelos GS de sus DVD favoritos sobre la pantalla de visualización central cuando el vehículo se encuentre aparcado.



## MONITOR DE ASISTENCIA AL APARCAMIENTO

Ponga la marcha atrás y la pantalla de 8 pulgadas, instalada de serie, mostrará una imagen de la parte trasera del vehículo, completándola con guías en pantalla para ayudarle a aparcar. Con la pantalla de 12,3 pulgadas, la imagen dividida mostrará, adicionalmente, un gráfico con los sensores de asistencia al aparcamiento.



## BRÚJULA

Una de las muchas indicaciones secundarias disponibles en el sistema de navegación es una brújula en miniatura. Y con la pantalla de 12,3 pulgadas, dispondrá de una serie de diseños de brújula de gran tamaño, los cuales le facilitarán sus coordenadas exactas de latitud y longitud.

# F SPORT

Desarrolladas por el equipo que perfeccionó el supercoche LFA, las berlinas GS 300h F SPORT y GS 450h F SPORT incluyen mejoras dinámicas. Para conseguir un rendimiento aún más apasionante, el modelo GS 450h F SPORT está equipado con el "Lexus Dynamic Handling" que une tanto la Suspensión Variable Adaptable como la Dirección con Relación Variable con la Dirección Trasera Dinámica y el Sistema de Control de Estabilidad Avanzado del Vehículo.



## LLANTAS DE ALEACIÓN DE 19" F SPORT

Las exclusivas llantas de aleación F SPORT con neumáticos de perfil bajo, 235/40 (delanteros) y 265/35 (traseros), mejoran el agarre en las curvas, mientras que los discos de freno delanteros de dos piezas y 356 mm ofrecen una inmensa potencia de frenada.



## PARRILLA Y PARACHOQUES DELANTERO EXCLUSIVOS

Con su característica parrilla en doble punta de flecha en nido de abeja y su parachoques exclusivo, el llamativo frontal del F SPORT es toda una declaración atrevida y resuelta de diseño. La sección inferior, más profunda, incorpora un alerón integral y se complementa con dos parrillas de malla exteriores e independientes.



## DISEÑO F SPORT

Su alerón trasero y su difusor mejoran el agarre y la eficiencia aerodinámica, consiguiendo niveles excepcionales de estabilidad y maniobrabilidad.

## TAPICERÍA DE CUERO

Para el F SPORT se ha desarrollado en exclusiva un nuevo diseño de cuero con perforaciones en forma de diamante. El Rojo Coral es el color que caracteriza el interior del F SPORT, el cual cuenta además con un revestimiento negro en el techo.

## PANELADOS DE ALUMINIO

Los panelados de aluminio se complementan perfectamente con los pedales deportivos mecanizados, los embellecedores de las puertas y otros elementos del acabado interior del F SPORT.



## VOLANTE F SPORT

Al agarrar el volante de cuero perforado con su logotipo F-SPORT, experimentará una sensación real de estar en perfecta armonía con esta berlina de altas prestaciones.



## PALANCA DE CAMBIOS F SPORT

Con su acabado en cuero perforado, el diseño de la palanca de cambios F SPORT imita al del volante con el fin de crear una sensación continua de carácter deportivo.



## PEDALES DEPORTIVOS MECANIZADOS

Sus pedales de aluminio mecanizado reflejan la herencia del diseño de competición que atesora el nuevo modelo GS F SPORT. Además, presentan un elevado nivel de agarre y una excepcional capacidad de respuesta.



## EMBELLECEDORES EXCLUSIVOS EN LAS PUERTAS

Las puertas delanteras y traseras llevan embellecedores con un acabado de aluminio pulido y el logotipo inscrito de LEXUS en un exclusivo color negro azabache.

# DATOS TÉCNICOS

## GS 300h / GS 450h

	GS 300h	GS 450h
<b>POTENCIA MÁXIMA DEL SISTEMA</b>		
CV	223	345
<b>MOTOR</b>		
Cilindrada (cc) / Cilindros/válvulas	2494 / L4 / 16	3456 / V6 / 24
Mecanismo de las válvulas	VVT-i Dual	VVT-i Dual
Tipo de combustible	Gasolina, 95 octanos o +	Gasolina, 95 octanos o +
Potencia máxima (CV a rpm)	181 @ 6000	292 @ 6000
Par máximo (Nm a rpm)	221 @ 4200 - 5400	352 @ 4500
<b>MOTOR ELÉCTRICO</b>		
Tipo de mecanismo	Síncrono imán permanente	Síncrono imán permanente
Potencia máxima (CV / kW)	143 / 105	200 / 147
Par máximo (Nm)	300	275
<b>BATERÍA HÍBRIDA</b>		
Tipo	Níquel-Metal Hidruro (Ni-MH)	Níquel-Metal Hidruro (Ni-MH)
Voltaje (V)	192 / 650	240 / 650
<b>TRANSMISIÓN</b>		
Tracción	Propulsión trasera	Propulsión trasera
Transmisión	Electrónica Continua Variable (E-CVT)	Electrónica Continua Variable (E-CVT)
<b>PRESTACIONES</b>		
Velocidad máxima (km/h)	190	250
0-100 km/h (seg.)	9,0	5,9

	GS 300h	GS 450h
<b>EMISIONES (g/km)</b>		
Nivel de cumplimiento de emisiones	Euro 6	Euro 6
CO <sub>2</sub>	104 / 113 / 115 <sup>1</sup>	141 / 145 <sup>2</sup>
NO <sub>x</sub>	0,006	0,018
<b>CONSUMO DE COMBUSTIBLE (l/100 km)</b>		
Mixto	4,4 / 4,9 / 5,0 <sup>1</sup>	6,1 / 6,2 <sup>2</sup>
<b>FRENOS</b>		
Delanteros	Discos ventilados	Discos ventilados
Traseros	Discos ventilados	Discos ventilados
<b>SUSPENSIÓN</b>		
Delantera	Doble horquilla	Doble horquilla
Trasera	Multi-link	Multi-link
<b>DIRECCIÓN</b>		
Tipo	Cremallera	Cremallera
Giros de volante	2,8	2,8
Radio de giro mínimo (m)	5,3	5,3 / 5,1 <sup>3</sup>
<b>PESO (kg)</b>		
Peso en vacío (min-máx)	1730 - 1770 / 1735 - 1830 <sup>4</sup>	1825 - 1920 <sup>5</sup>
Peso Máximo Admisible	2235 - 2265 <sup>4</sup>	2335 <sup>5</sup>
Capacidad de remolque (con freno /sin freno)	500 / -	1500 / 750
<b>CAPACIDADES (l)</b>		
Depósito de combustible	66	66
Maletero	450	450

<sup>1</sup> La primera cifra alude al GS300h ECO (llantas de 17 pulgadas). La segunda cifra corresponde al GS300h Corporate, Executive y Luxury (llantas de 18 pulgadas). La tercera cifra es el modelo GS300h F SPORT (llantas de 19 pulgadas).

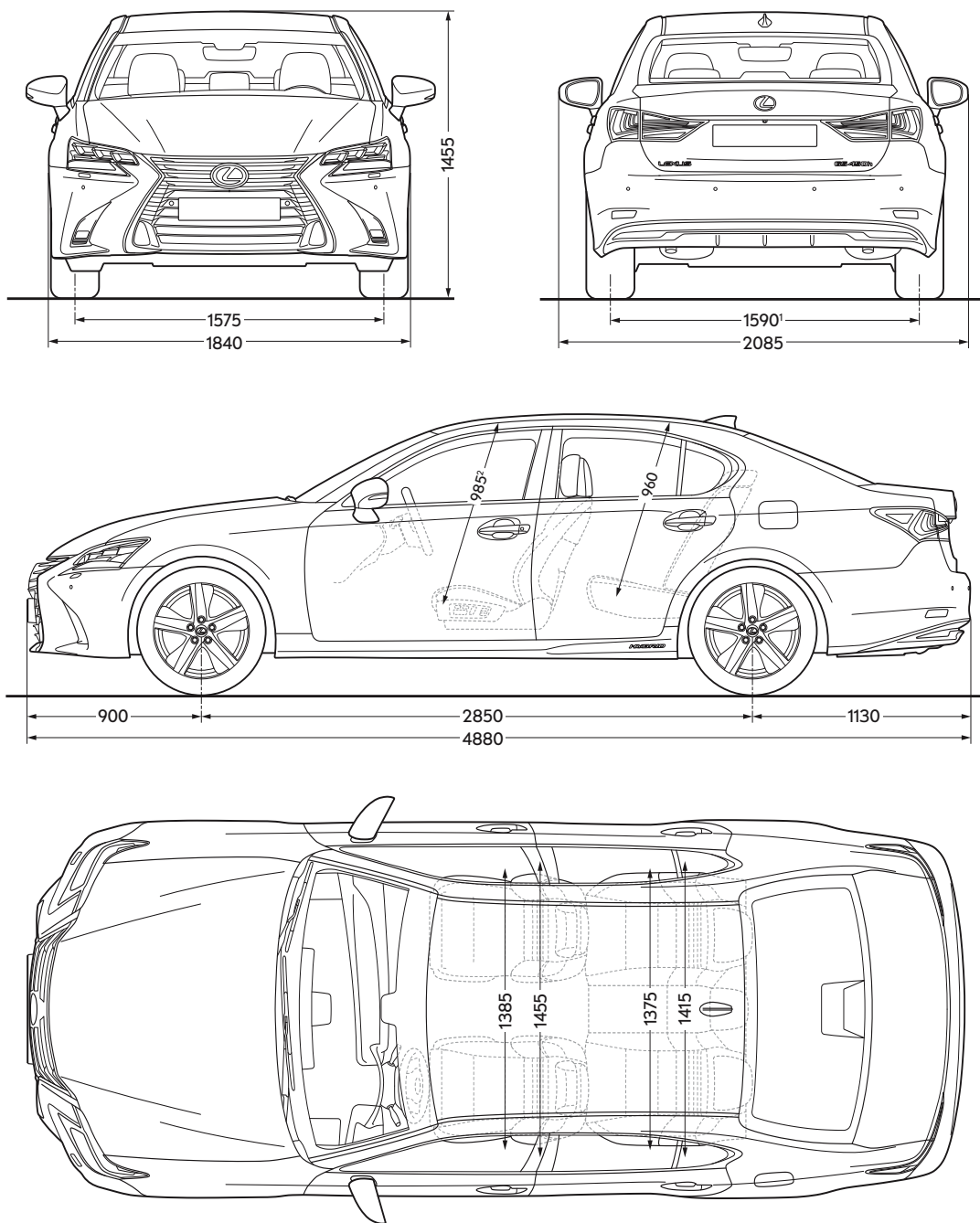
<sup>2</sup> La primera cifra alude al cabado GS450h Executive y Luxury (llantas de 18 pulgadas). La segunda cifra corresponde al GS450h F SPORT (llantas de 19 pulgadas).

<sup>3</sup> Vehículos equipados con Lexus Dynamic Handling.

<sup>4</sup> La primera cifra se refiere al modelo GS300h ECO. La segunda cifra hace referencia al resto de los acabados del modelo GS300h, con independencia del tamaño de las llantas de aleación.

<sup>5</sup> Alude a todos los modelos GS450h.

\* El consumo de combustible y los valores de CO<sub>2</sub> se miden en un entorno controlado de acuerdo con los requisitos de la Directiva 80/1268/CEE, incluidas sus enmiendas, en un vehículo con equipamiento que cumple la Normativa Europea. Para obtener más información, consulte [www.lexusautos.es](http://www.lexusautos.es). Los valores de consumo de combustible y emisiones de CO<sub>2</sub> de su vehículo podrían diferir de aquellos resultantes de las mediciones. La forma de conducir y algunos otros factores (como estado de las vías, tráfico, condiciones del vehículo, presión de los neumáticos, equipamiento instalado, carga, número de pasajeros, etc.) influyen a la hora de determinar el consumo de combustible y las emisiones de CO<sub>2</sub> de un vehículo.



<sup>1</sup> Corresponde al modelo GS300h F SPORT y GS450h F SPORT con neumáticos traseros 265/35 R19.

<sup>2</sup> Corresponde a los modelos con el techo estándar. Para aquellos con techo solar el valor es 965.

Dimensiones expresadas en milímetros.

# GS 300h / GS 450h CORPORATE

## EQUIPAMIENTO DE SERIE

### SEGURIDAD ACTIVA Y DINÁMICA DE LA CONDUCCIÓN

ABS = Sistema Antibloqueo de Frenos  
BAS = Sistema de Asistencia a la Frenada  
EBD = Distribución Electrónica de la Fuerza de Frenada  
EPB = Freno de Estacionamiento Eléctrico  
EPS = Dirección Asistida Eléctrica  
TRC = Control Electrónico de Tracción  
VSC = Control Electrónico de Estabilidad  
HAC = Control de Asistencia al Arranque en Pendiente  
Luces de freno activas  
Modo EV (Vehículo Eléctrico)  
TPWS = Sistema de Control de Presión de Neumáticos  
Selector del Modo de Conducción ECO / NORMAL / SPORT

### SEGURIDAD PASIVA

10 airbags en total  
- conductor y pasajero delantero; cabeza, lateral y rodillas  
- asientos traseros exteriores, laterales  
- lados de la cabina; escudo en la cortinilla en toda su longitud  
Mando de anulación del airbag del pasajero delantero  
Recordatorio sonoro y visual de los cinturones delanteros  
Asientos traseros exteriores con sujeción ISOFIX  
Cinturones de seguridad con pretensores, asientos delanteros y traseros exteriores

### EXTERIOR

Espejos retrovisores exteriores  
- autoplegables  
- ajustables eléctricamente  
- electrocromáticos  
Sensor de intensidad de luz ambiente y función de acompañamiento "follow me home"  
Diodos emisores de luz (LED)  
- luces de circulación diurna  
- faros antiniebla delanteros  
- faros combinados traseros  
Faros bi-LED (luces de cruce y de carretera)  
Llantas de aleación de 18 pulgadas con diseño de 5 radio  
- neumáticos 235/45 R18  
Cristales tintados con aislamiento del calor y de los rayos ultravioleta (UVA)

### PROTECCIÓN

Sistema antirrobo  
- inmovilizador / detector de intrusos / alarma  
Cierre automático de puertas  
Doble cierre de puertas

### INTERIOR Y CONFORT

Entrada y salida facilitadas  
- asiento del conductor / volante con función de retracción y recuperación  
Sistema Easy Access  
Iluminación ambiente interior LED  
Limpiaparabrisas con sensor de lluvia  
Asientos traseros fijos  
Espejo retrovisor electrocromático (ajuste automático de la intensidad de la luz)  
Sistema de llave inteligente  
Control de Crucero  
Control de climatización electrónico bizona  
Tapicería de tela  
Asientos delanteros con ajuste eléctrico  
- soporte lumbar de 2 posiciones (conductor y pasajero)  
- ajuste de 10 posiciones (conductor y pasajero)  
Inserciones en negro  
Palanca de cambios forrada de cuero  
Memoria (3 ajustes predefinidos)  
- asiento del conductor, volante y espejos retrovisores exteriores  
Inserciones Corporate en puertas  
Volante de tres radios forrado de cuero  
Volante  
- multiajustable eléctricamente  
- levas de cambio  
Kit de reparación de neumáticos

### SONIDO, COMUNICACIÓN E INFORMACIÓN

Sistema de sonido DAB de 12 altavoces  
- reproductor de DVD  
Toma de 12 V, delantera y trasera  
Reloj analógico con función GPS e iluminación LED  
Conectividad Bluetooth® para teléfono móvil y audio  
Lexus Media Display  
- pantalla multimedia accionada por medio del sistema Remote Touch  
- Monitor de Asistencia al Aparcamiento con guías en pantalla  
Mandos integrados en el volante  
- sonido / visualización / control por voz / teléfono  
Dos puertos USB y toma auxiliar

### ECO

(Equipamiento diferente al GS Corporate)

Llantas de aleación de 17 pulgadas con diseño de 9 radios  
- neumáticos 225/50 R17  
Pantalla multimedia de 8 pulgadas

# EQUIPAMIENTO ADICIONAL SEGÚN EL ACABADO

## EXECUTIVE

(Equipamiento adicional / diferente de Corporate)

### Seguridad:

LEXUS SAFETY SYSTEM +  
Sistema Pre-Colisión  
Control de Crucero Adaptativo (desde 0 km/h)  
Sistema de asistencia de la trayectoria en el carril (LKA)  
Reconocimiento de Señales de Tráfico (TSR)  
Luces de carretera de encendido automático (AHB)

### Exterior:

Especios retrovisores exteriores auto-plegables con memoria y calefactados  
Sensores de aparcamiento delantero y trasero

### Interior:

Inserciones Executive  
Tapicería de cuero  
Asientos delanteros calefactados  
Asientos delanteros ventilados

### Multimedia:

Sistema de sonido Mark Levinson con 17 altavoces y reproductor DVD

## F SPORT

(Equipamiento adicional / diferente de Executive)

### Seguridad:

Selector del Modo de Conducción ECO / NORMAL / CUSTOMIZE / SPORT S/S+  
Dirección con relación variable F SPORT VGRS (solo GS450h)  
Llave de tarjeta inteligente  
Sistema Adaptativo de Luces de Carretera (AHS)  
Sistema de detección de ángulo muerto (BSM)  
Alerta por tráfico posterior (RCTA)  
Suspensión Variable Adaptativa (AVS)  
Dirección trasera DRS (solo GS450h)

### Exterior:

Llantas de aleación de 19 pulgadas con diseño F SPORT  
- neumáticos 235/40 R19 (delanteros) y 265/35 R19 (traseros)  
Faros delanteros triples luces tipo LED con forma de L  
Techo solar con apertura eléctrica  
Diseño acentuado de la parrilla en doble punta de flecha  
Parachoques delantero y trasero aerodinámicamente mejorados  
Característica parrilla en dobla punta de flecha con malla en L  
Logotipos de F SPORT, laterales y traseros

### Interior:

Volante y palanca de cambios forrados de cuero perforado  
Revestimiento de techo negro / Inserciones de aluminio  
Pedales deportivos de aluminio mecanizado  
Umbrales de las puertas con diseño F SPORT  
Cuadro digital F SPORT (inspirado en LFA)  
Tapicería de cuero exclusiva de F SPORT  
Volante con anagrama F SPORT  
Asientos delanteros con diseño F SPORT con ajuste eléctrico  
- soporte lumbar de 4 posiciones (conductor), ajuste de 16 posiciones (conductor), cojín del asiento extensible y soporte lateral (conductor)  
Cortinilla trasera eléctrica (cristal trasero)  
Maletero con portón automático

### Multimedia:

Head Up Display en color (HUD)

## LUXURY

(Equipamiento adicional / diferente de Executive)

### Seguridad:

Llave de tarjeta inteligente  
Sistema Adaptativo de Luces de Carretera (AHS)  
Sistema de detección de ángulo muerto (BSM)  
Alerta por tráfico posterior (RCTA)  
Suspensión Variable Adaptativa (AVS)

### Exterior:

Llantas de aleación de 18 pulgadas con diseño Luxury  
- neumáticos 235/45 R18

### Interior:

Volante de madera calefactado con controles de audio/teléfono  
Inserciones Luxury de madera  
Tapicería de cuero semianilina  
Asientos delanteros con ajuste eléctrico  
- soporte lumbar de 4 posiciones (conductor y pasajero)  
- 18 posiciones (conductor y pasajero)  
Climatizador electrónico de tres zonas en el asiento trasero  
Cortinilla trasera (laterales manuales y trasera eléctrica)  
Purificador del aire nanoe®

### Multimedia:

Head Up Display en color (HUD)

# ACCESORIOS



## ANTENA WIFI (LEXUS HOTSPOT)

La antena WiFi (Lexus HotSpot) convierte su vehículo en una zona WiFi móvil. Si se encuentra en una zona 2G/3G, podrá conectar hasta cinco dispositivos con conexión WiFi como tabletas, teléfonos móviles y portátiles, y además es posible la interacción entre ellos a bordo del vehículo. El sistema utiliza una tarjeta SIM de su elección y cables conectados al sistema eléctrico para proporcionar una carga constante.



## SOPORTE AJUSTABLE PARA TABLET

Base estable y segura que es fácilmente acoplada al reposacabezas y que es compatible con cualquier marca de tablet.



## CUBRE-MALETERO

Fabricado de plástico flexible y resistente con un patrón de superficie antideslizante y un ribete levantado alrededor de los bordes.



### **RED DE CARGA VERTICAL**

Simple y práctico. La red de carga vertical se fija a los ganchos del maletero ofreciendo dos zonas de almacenamiento para elementos de pequeñas dimensiones.



### **RED DE CARGA HORIZONTAL**

La resistente red de carga horizontal sujeta firmemente el equipaje evitando que se mueva en el maletero generando distracciones e incomodidades.



### **DEFLECTORES DE AIRE**

Cuentan con una forma aerodinámica para fluir con el contorno del vehículo. De esta forma, cuando se viaje con las ventanas abiertas, los deflectores de aire de Lexus mantendrán la comodidad dentro del habitáculo al reducir el ruido y las turbulencias causados por el viento.



### **UMBRALES DE PUERTAS ILUMINADOS**

Los umbrales de las puertas de Lexus aportan un diseño elegante a la vez que protegen la pintura del umbral de la puerta. El acabado en aluminio pulido queda realzado con la sutil iluminación del logotipo.

# ACCESORIOS



## PLACA DE PROTECCIÓN DEL PARACHOQUES TRASERO

Diseño y pragmatismo en uno. Esta placa de acero inoxidable protege la pintura del parachoques para que no sufra rasguños que pueden producirse al cargar o descargar objetos del maletero.



## GANCHO REMOLQUE DESMONTABLE

Distribuye de forma homogénea las fuerzas de tracción y de frenado del remolque para minimizar así el riesgo de daños por tensión en su vehículo. Incorpora un enganche que se extrae verticalmente y un kit de cableado con un diseño a medida.



## BARRAS PORTA-EQUIPAJES

Las barras portaequipaje de aluminio de Lexus han sido diseñadas para ofrecer una nueva dimensión de la capacidad de carga de su vehículo. Fácil de instalar, totalmente segura y con un diseño aerodinámico que minimiza el ruido del viento.



## PORTA-ESQUÍ HORIZONTAL GRANDE

Permite transportar 6 pares de esquís o 4 tablas de snowboards. La sujeción cuenta con un cierre de bloqueo que puede ser abierto inclusive utilizando guantes. Cuenta con un revestimiento interior de goma que permite sujetar perfectamente los esquís o tablas de snowboard sin dañarlos.



### **PORTA-BICICLETAS TRASERO**

La manera más segura de transportar una o dos bicicletas. El moderno diseño independiente permite un fácil acceso al maletero. Incluye un enganche remolque, luces integrales, porta-bicicletas y soporte para matrícula.



### **PORTA-BICICLETAS (TECHO)**

La máxima estabilidad durante el viaje está asegurada por el soporte especial antirrobo de altura regulable, que sujeta perfectamente al vehículo, la rueda y el bastidor de la bicicleta.

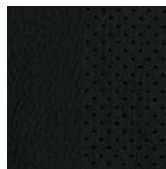
# COMBINACIONES DEL INTERIOR

## TELA<sup>1</sup>

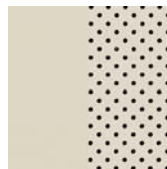


Negro

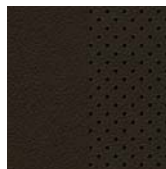
## CUERO



Negro

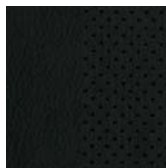


Marfil



Marrón noble

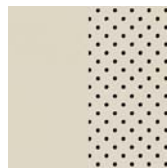
## CUERO SEMIANILINA<sup>2</sup>



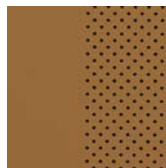
Negro



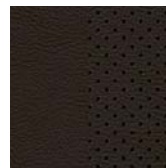
Chateau



Marfil

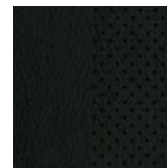


Camel



Marrón noble

## CUERO F SPORT



Negro



Camel



Rojo Coral

## INSERCIONES<sup>3</sup>



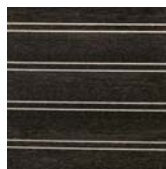
Corporate



Executive  
Shimamoku



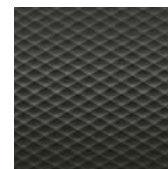
Bambú



Laser Cut



Nogal



Aluminio

## INSERCIONES F SPORT

<sup>1</sup> Tela de serie en los acabados Eco y Corporate.

<sup>2</sup> El cuero semianilina se incluye de serie en el acabado Luxury.

<sup>3</sup> Las inserciones Corporate se incluyen de serie en los acabados Eco y Corporate, mientras que las inserciones Executive se incluyen de serie en los acabados Executive y Luxury. Las inserciones Bambú, Laser Cut y Nogal están disponibles para el acabado Luxury. La inserción Aluminio está disponible para el acabado F SPORT.

**Cuero Marrón Noble con Inserciones Executive**  
(Executive)



**Cuero F SPORT en Rojo Coral con Inserciones de Aluminio**  
(F SPORT)



# COMBINACIONES DEL INTERIOR

**Cuero Semianilina Marfil con Inserciones en Negro Shimamoku**  
(Luxury)



**Cuero Semianilina en Camel con Inserciones de Bambú**  
(Luxury)



**Cuero Semianilina en Chateau con Inserciones Laser Cut**  
(Luxury)



**Cuero Semianilina Negro con Inserciones de Nogal**  
(Luxury)



# COLORES DE LA CARROCERÍA

**BLANCO NOVA (083)<sup>1</sup>**



**BLANCO SONIC (085)<sup>2</sup>**



**PLATA SONIC (1J2)**



**TITANIUM (1J7)**



**GRIS OSCURO (1H9)**



**NEGRO (212)<sup>3</sup>**



**NEGRO GRAPHITE (223)**



**ROJO CERISE (3R1)**



**AZUL OCÉANO (8X5)<sup>2</sup>**



**AZUL ELÉCTRICO (8X1)<sup>1</sup>**



**MARRÓN COPPER (4X2)<sup>2</sup>**

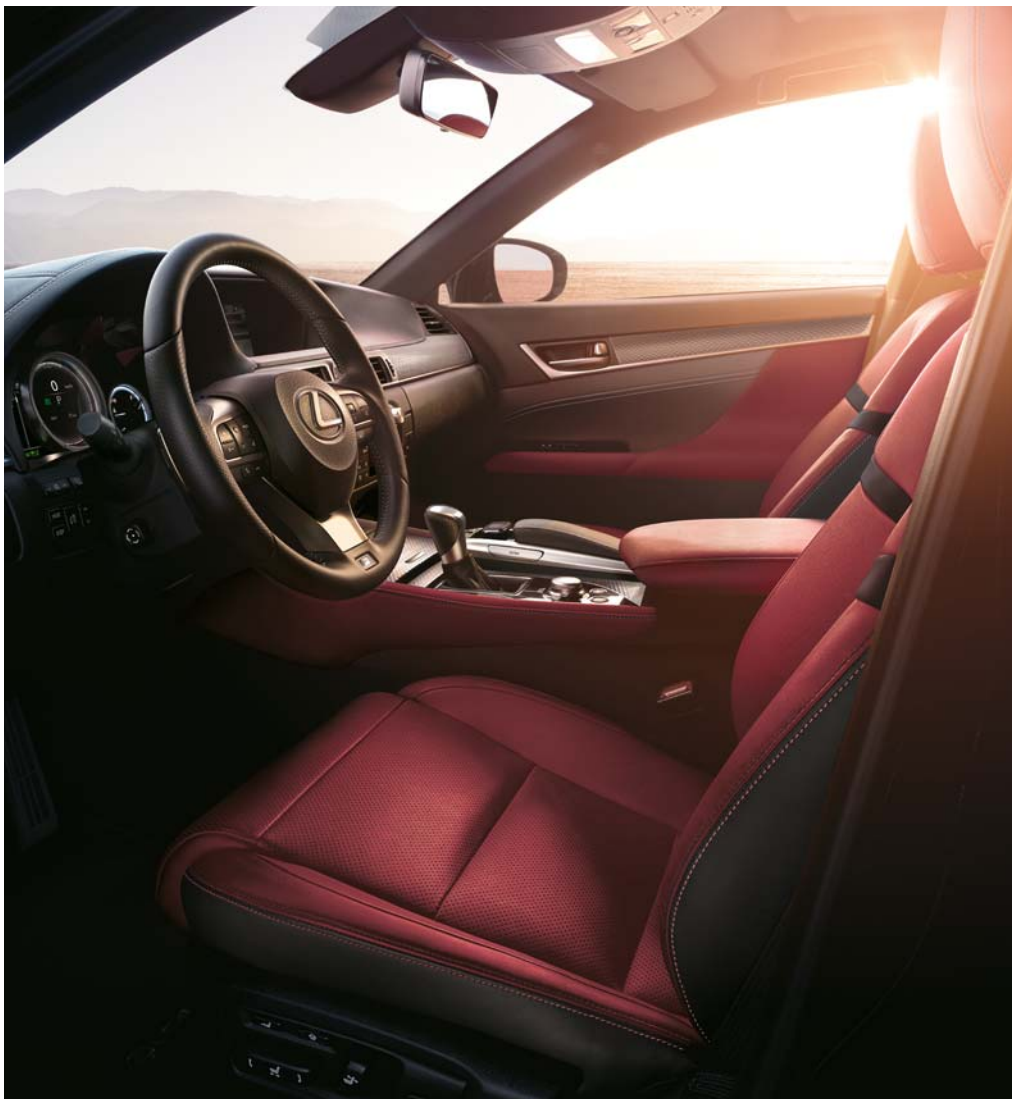


<sup>1</sup> Exclusivo de F SPORT.

<sup>2</sup> No disponible en F SPORT.

<sup>3</sup> Pintura no metálica. No disponible en F SPORT.

Tenga en cuenta que los colores reales de la pintura pueden cambiar ligeramente al plasmarse en papel.



**EN LEXUS, NOS  
PREOCUPAMOS  
DE VERDAD**

OMOTENASHI  
DE LEXUS



**EN LEXUS, PARA NOSOTROS  
USTED ES MUCHO MÁS QUE  
UN CLIENTE, ES NUESTRO  
INVITADO.**



"Omotenashi" es el sentido japonés de la hospitalidad que sirve de inspiración para ofrecer nuestro inmejorable servicio al cliente, en Lexus tratamos a todos los clientes como si fueran invitados en nuestra casa. A lo largo de la vida útil de su vehículo, trataremos por todos los medios de que disfrute de una extraordinaria experiencia como propietario, de un servicio inigualable y de un mantenimiento impecable, elementos que se unen con el fin de proporcionarle una tranquilidad total y una experiencia totalmente satisfactoria.

Desde el lanzamiento en 1989 de la berlina insignia, el LS400, Lexus ha sido fiel a su compromiso de superar cualquier expectativa de todos nuestros clientes. Y la mejor prueba de que para nosotros cuidar de su vehículo es como cuidar de usted son los innumerables premios recibidos en los últimos 25 años.

Cuando visite nuestras exposiciones, trataremos de anticiparnos a sus necesidades y de poner a su disposición las mejores instalaciones para que disfrute de una atmósfera tranquila y acogedora. En la moderna sala de espera de Lexus, puede ponerse al día de las noticias o navegar por Internet disfrutando de una bebida. Y mientras se relaja, nuestros técnicos realizarán su trabajo con eficiencia y precisión para que pueda volver a la carretera con las mínimas interrupciones en su vida cotidiana.



# DESCUBRA LOS NUEVOS GS 300h / GS 450h

Contacte con su Centro Autorizado Lexus o visite [www.lexusauto.es](http://www.lexusauto.es) para conocer con mayor profundidad el nuevo GS.

Para más información sobre el nuevo GS, visite:

[www.lexusauto.es](http://www.lexusauto.es)

[www.facebook.com/LexusSpain](https://www.facebook.com/LexusSpain)

[www.youtube.com/LexusSpain](https://www.youtube.com/LexusSpain)

[www.twitter.com/LexusSpain](https://www.twitter.com/LexusSpain)

© 2016 Lexus Europe\* se reserva el derecho a modificar los detalles de las especificaciones y el equipamiento de los vehículos sin previo aviso. Estos detalles están sujetos a cambios según las condiciones y los requisitos de cada país. Consulte en su Centro Autorizado Lexus local los detalles referentes a los cambios que pudiera haber en su zona.

Nota: los vehículos mostrados y las especificaciones indicadas en este catálogo pueden diferir de los modelos y equipamientos disponibles en su zona. El color de la carrocería del vehículo puede variar ligeramente con respecto a las fotos de este catálogo.

Para más información, visite nuestra página web: [www.lexusauto.es](http://www.lexusauto.es)

Cuidar el medio ambiente es una prioridad para Lexus. Tomamos numerosas medidas para garantizar que, durante el ciclo de vida de nuestros vehículos, desde su diseño, producción, distribución, venta y servicio hasta el final de su vida útil, se minimice su impacto medioambiental. Será un placer para su distribuidor facilitarle más información sobre los requisitos de final de vida útil de los vehículos.

\* Lexus Europe es una división de Toyota Motor Europe NV/SA.

Impreso en España, Febrero de 2016

