



NUEVO LM

HÍBRIDO AUTORRECARGABLE LM 350h

 **LEXUS**
EXPERIENCE AMAZING

SIENTA EL CONFORT ABSOLUTO

“El LM 350h inaugura un segmento totalmente nuevo, el de los minivan de lujo. Fabricado por nuestros artesanos Takumi y equipado con lo último en tecnología y confort Lexus.”

TAKAMI YOKOO, INGENIERO JEFE DEL LM

ELEGANCIA EXTERIOR CON EL MÁXIMO CONFORT INTERIOR

EL ENTORNO DE PRIMERA CLASE EN EL NUEVO LM 350h
ES UN OASIS PARA EL CUERPO Y LA MENTE QUE FOMENTA
EL PENSAMIENTO CREATIVO EN CADA TRAYECTO

Con su silueta única y su imponente presencia, este impresionante minivan de lujo pensado para ser disfrutado desde su interior ofrece las ventajas de un 5 puertas con un amplio espacio donde se puede elegir entre una configuración de 6 o 4 plazas. La imponente parrilla en doble punta de flecha característica de Lexus se une a unos faros Multi-LED con personalidad propia. El resultado es una nueva y espectacular imagen frontal del nuevo LM 350h. Enalzado por una línea lateral limpia y fluida marcada por los detalles cromados de las ventanillas, una inconfundible imagen de techo flotante, y rematada por las llantas de 48,3 cm (19") en acabado pulido que sin duda aportan al conjunto una presencia sin igual.

DISEÑO LEXUS EN SU MÁXIMA EXPRESIÓN

En la zaga, las luces LED características de Lexus enaltecen su imponentes líneas y su presencia sobre el asfalto. El emblema de "LEXUS" en el portón trasero le dota de un aspecto moderno y limpio. Un pequeño escalón facilita la entrada y la salida. Y los cuatro colores disponibles para el exterior (Blanco Sonic, Titanium, Negro Graphite y Ágata Sonic) han sido seleccionados para realzar la elegancia y el porte de este exclusivo minivan.

EQUIPADO CON EL SISTEMA ELÉCTRICO HÍBRIDO MÁS AVANZADO DEL MUNDO

Viajar a bordo del LM 350h híbrido autorrecargable es una experiencia incomparable. Su generoso habitáculo invita a disfrutar de la paz y el silencio que garantiza su rodadura, con la ventaja adicional de saber que este Lexus genera menos emisiones que cualquier motor convencional. La 4.ª generación de la unidad motriz híbrida del LM se compone de un motor de gasolina de 2,5 litros con 184 kW de potencia suave y con sólo 167 g/km* de emisiones de CO₂, además de un consumo excepcional. Siéntese y relájese mientras el avanzado sistema de tracción total electrónica E-FOUR intensifica la experiencia Lexus Electrified.

SILENCIO Y CONFORT

Pensando en reducir cualquier ruido o vibración que pudieran perturbar la experiencia a bordo, la concentración o el sueño, se han reforzado los bajos y la carrocería, lo que, a su vez, ha incrementado la rigidez de este minivan de lujo. El silencio incomparable que se respira dentro del nuevo LM se hace evidente enseguida gracias a la altísima calidad de los ajustes, la correcta elección de los mejores materiales y al toque indiscutible de los artesanos Takumi de Lexus. A ello contribuyen además pequeños detalles de diseño como los espejos retrovisores exteriores altamente aerodinámicos y el empleo en todo el habitáculo de paneles de aislamiento térmico y acústico, con los que sin duda hacer del LM un auténtico Omotenashi sobre ruedas.

Todos estos elementos contribuyen a una sensación de bienestar única e inmersiva, donde cuerpo y mente pueden encontrar el equilibrio perfecto para disfrutar del viaje y no querer llegar.

* Valores WLTP.



DISFRUTE DEL VUELO

CON ASIENTOS DE ESTILO OTOMANO TAPIZADOS EN CUERO, TOTALMENTE RECLINABLES Y CON FUNCIÓN DE MASAJE, EL INTERIOR DEL LM 350h EVOCA LA CABINA DE UN JET DE LUJO

La prioridad del nuevo minivan LM 350h es el máximo lujo para clientes exclusivos como altos ejecutivos, personas VIP y servicios de transporte de lujo. Tanto en la configuración de 4 asientos como en la de 6 con tapicería de cuero de alta calidad, el interior se distingue por sus magníficos acabados artesanales y su capacidad de dar una serena bienvenida Omotenashi inspirada en la antigua filosofía de hospitalidad japonesa.

VIAJE EN PRIMERA CLASE

El habitáculo del LM se distingue por ser cómodo como un salón con todas las innovaciones y, a su vez, tremendamente práctico para servir de despacho móvil. Los asientos de cuero cosidos a mano incluyen un reposabrazos con paneles táctiles (Lexus Remote Controls) y reposacabezas con el logo de Lexus grabado. Para que la experiencia sea aún más cómoda, cuenta con una consola superior desde donde poder controlar el aire acondicionado, la iluminación y otras funciones, mientras que los asientos traseros cuentan con un diseño inteligente con luces de lectura e incluso bandejas plegables.

UNA BIENVENIDA OMOTENASHI

El conductor puede utilizar el control superior para manejar las puertas deslizantes y las persianas laterales con el fin de dar una elegante bienvenida a los invitados. Mediante el mando, el LM saluda a los pasajeros abriendo suavemente la puerta lateral deslizante mientras se aproximan al vehículo. Por su parte, las luces ambientales integradas en el habitáculo reciben a los ocupantes con un amplio abanico de colores y una sensación de bienestar que se adapta en 14 modos de ambiente predefinidos.

RELAX MÁXIMO EN ASIENTOS TIPO OTOMANO TOTALMENTE RECLINABLES

La exclusiva configuración del modelo de 4 plazas es la opción perfecta para los ejecutivos que necesitan ir de pasajeros con chófer. El habitáculo trasero cuenta con dos asientos con un respaldo más amplio y un diseño ergonómico para lograr un confort superior. En esta configuración, el LM ofrece en la fila trasera una experiencia que no admite comparaciones. Adicionalmente a la reclinación total de las butacas, los refuerzos y el respaldo contienen cámaras de aire para masajear los muslos, la espalda y los hombros, mientras que el reposapiés tipo otomano da descanso a la parte inferior de las piernas. Por su parte, el Lexus Climate Concierge se encarga de controlar su temperatura corporal para modificar la climatización en consonancia, mientras que los asientos ventilados llevan el aire refrigerado a la superficie del asiento, reduciendo así el calor y la humedad.

COMODIDAD Y ENTRETENIMIENTO

La división entre la cabina del conductor y la zona de los pasajeros ha sido diseñada aplicando los principios Omotenashi para proporcionar privacidad, pero con un toque elegante que aísla al conductor y garantiza una zona confortable para los ocupantes traseros. Los compartimentos en la parte inferior de la mampara separadora sirven de almacenaje para el equipaje de mano, y los reposabrazos incluyen bandejas plegables. Además, puede refrescarse e hidratarse con las bebidas alojadas en una cómoda nevera en la que seleccionar la intensidad del frío, o bien alojar cómodamente revistas u otros efectos personales en los numerosos huecos interiores. Tanto si desea desconectar como si desea trabajar, el Sistema de Entretenimiento Trasero es ideal con su monitor panorámico HD de 121,9 cm (48") y el equipo de sonido con efecto envolvente de Mark Levinson® 3D con 23 altavoces* y tecnología QLS (Quantum Logic Surround).

Con detalles como las vetas en espiga de estilo Yabane y las tecnologías más punteras, el LM 350h se alza como una especie única e incomparable en el sector.

* Equipo de sonido Mark Levinson 3D con efecto envolvente con 23 altavoces en el LM 350h 4 plazas
Mismo equipo con 21 altavoces en el LM 350h 6 plazas



LÍDER EN TECNOLOGÍA

SU PAQUETE LEXUS SAFETY SYSTEM+ DE 3.ª GENERACIÓN PROTEGE A TODOS LOS OCUPANTES CON AVANZADAS TECNOLOGÍAS DE CONECTIVIDAD

La mayor prioridad para Lexus es la seguridad, y el perfecto ejemplo de ello es el nuevo LM 350h. Su desarrollo ha sido concebido para ofrecer una sensación de seguridad máxima aprovechando los últimos avances en inteligencia artificial y tecnologías inteligentes.

SEGURIDAD DE MÁXIMO NIVEL

El revolucionario paquete Lexus Safety System+ de 3ª generación presta una asistencia constante al conductor, ya que controla la carretera, le avisa de peligros inminentes y, sólo cuando es necesario, interviene en cuestión de milisegundos para evitar un impacto. De este modo, el Asistente de Conducción Proactiva es un sistema inteligente que presta asistencia e incluso interviene cuando se cruzan peatones u obstáculos. Por su parte, el monitor del conductor emite una alerta e incluso desacelera hasta detener el vehículo si detecta que el conductor está adormilado o distraído al volante. Y el Asistente de Salida Segura impide de forma automática que las puertas se abran si se acercan bicicletas o coches por detrás.

INTELIGENCIA EN ZONAS URBANAS

Para facilitar la conducción en espacios limitados, las cámaras digitales de aparcamiento con visión 360° crean una imagen integrada tridimensional con la que se ve el vehículo desde arriba con guías en pantalla para ayudar en las maniobras en lugares reducidos. Además, está también disponible en el nuevo LM el sistema avanzado de aparcamiento, el cual comprueba el entorno antes de estacionar, e incluso permite al conductor almacenar las plazas de aparcamiento que use frecuentemente.

PANTALLA TÁCTIL DE 35,6 CM (14") Y APLICACIÓN LEXUS LINK

El sistema multimedia del LM 350h incorpora una pantalla táctil HD de 35,6 cm (14") que ocupa el lugar perfecto para una cómoda interacción. Se trata de una de las mayores en su clase y permite acceder fácilmente a información como la navegación, el sonido y la climatización. La aplicación Lexus Link le permite acceder a un mundo nuevo de posibilidades en cuanto a conectividad para culminar la experiencia de atención Omotenashi. Incluye funciones inteligentes exclusivas, como el análisis de la conducción o la función Encontrar mi vehículo, la cual localiza y da indicaciones hasta llegar al LM. E incluso muestra notificaciones si se deja el vehículo con las ventanillas abiertas o las luces encendidas.

ENTRETENIMIENTO

El LM cuenta con un paquete completo de entretenimiento de serie. En la configuración de 4 plazas, el LM cuenta con una pantalla panorámica de 121,9 cm (48") para ofrecer una experiencia personalizada con diferentes opciones de visualización para cubrir diferentes necesidades. Se puede usar de forma intuitiva con paneles táctiles (Lexus Remote Controls) de la consola trasera. En su interior, disfrutará de una experiencia diferente con la que podrá sumergirse en un entorno ejecutivo o relajarse viendo una película en una pantalla panorámica de alta definición. Y en la configuración de 6 plazas, el entretenimiento corre a cargo de una pantalla de 35,6 cm (14") escamoteable, con la que ver películas, series, escuchar música o incluso disfrutar de videojuegos.

Los ingenieros de Lexus han equipado este vehículo con las tecnologías más revolucionarias y los sistemas de conectividad más avanzados para crear un minivan lujo que transmite una seguridad absoluta en cada curva.





LUXURY 4 PLAZAS

El modelo de cuatro plazas representa el culmen del lujo, con dos asientos traseros multifunción y multitud de prestaciones para disfrutar de una comodidad y un placer superiores en cada trayecto. En ese sentido, destaca la división entre la parte delantera y trasera del habitáculo, donde se aloja una pantalla panorámica de 121,9 cm (48") pulgadas y un panel de cristal que se puede volver opaco para una mayor privacidad. El equipo de sonido personalizado Mark Levinson® 3D con efecto envolvente cuenta con 23 altavoces, mientras que el confort en el habitáculo está garantizado gracias a un Asistente climático de Lexus más sofisticado que se vale de sensores térmicos para controlar y regular con precisión la calefacción y la ventilación.



LUXURY 6 PLAZAS

El modelo de 6 plazas se convierte en realidad en un 6+1, ya que cuenta con la posibilidad de una séptima plaza para su uso en determinadas ocasiones. Otorga prioridad a la fila central de asientos VIP, en términos de espacio y accesibilidad de funciones, y cuenta además con una tercera fila con dos o tres asientos abatibles que se pueden plegar cuando hace falta más espacio de maletero.

COLORES | EXTERIOR

BLANCO SONIC | 085



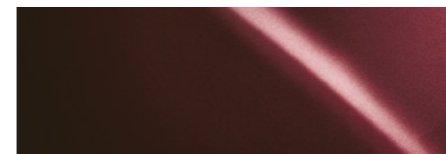
TITANIUM | 1J7



NEGRO GRAPHITE | 223

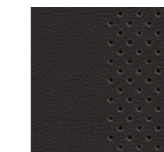


ÁGATA SONIC | 3U3

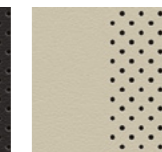


COLORES | INTERIOR

CUERO L-ANILINA¹

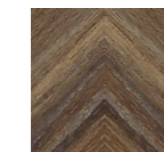


Modern Black



Light Beige

INSERCIONES



Vetas en espiga
estilo Yabane

Tenga en cuenta que los colores reales de la pintura pueden cambiar ligeramente al plasmarse en papel.

¹ Sólo los asientos VIP traseros están tapizados en cuero L-Anilina. Los asientos de la primera y tercera fila están tapizados en cuero semianilina. La tercera fila de asientos sólo está disponible en los modelos de 6 plazas.

DATOS TÉCNICOS

POTENCIA MÁXIMA DEL SISTEMA ¹	LM 350h
kW	184
CV	250
MOTOR	
Cilindrada (cc)	2487
Cilindros / Válvulas	L4 / 16
Potencia máxima (kW a rpm)	140 a 6.000
Potencia máxima (CV a rpm)	190 a 6.000
Par máximo (Nm)	239 a 4.300-4.500
MOTOR ELÉCTRICO	
Tipo	AC síncrono de imanes permanentes
Potencia máxima (kW) delantera / trasera	134 / 40
Potencia máxima (CV) delantera / trasera	182 / 54
Par máximo (Nm) delantero / trasero	270 / 121
TRANSMISIÓN	
Tipo	e-CVT
Tracción	AWD E-FOUR
PRESTACIONES	
Velocidad máxima / Velocidad máxima en vehículo eléctrico (km/h)	190 / 125
Aceleración de 0 a 100 km/h (seg.)	8,7
CONSUMO DE COMBUSTIBLE ²	
Combinado (l/100 km)	7,4-7,1
EMISIONES DE CO ₂ ³	
Ciclo Combinado (g/km)	167-160
PESOS	
Máximo admisible ⁴ (kg)	2.880 / 2.870
DIMENSIONES	
Longitud (mm)	5.125
Anchura (mm)	1.890
Altura ⁵ (mm)	1.930 / 1.940

¹ Combinación del motor eléctrico y de combustión.

² Los valores del consumo de combustible y de emisiones de CO₂ son medidos en un entorno controlado con un modelo de serie representativo de acuerdo con la nueva normativa europea CE 2017/1151 sobre el procedimiento de ensayo WLTP, así como sus enmiendas vigentes. En el caso de la configuración individual de un vehículo, se pueden calcular los valores finales del consumo de combustible y de CO₂ teniendo en cuenta el equipamiento opcional que se encargue. Los valores del consumo de combustible y de CO₂ de su vehículo podrán diferir de los valores medidos o calculados, ya que la forma de conducir y algunos otros factores (como el estado de la carretera, el tráfico, el estado del vehículo, la presión de los neumáticos, la carga, el número de pasajeros, etc.) influyen en el consumo de combustible y las emisiones de CO₂ de un vehículo. Si desea más información sobre el nuevo procedimiento de ensayo WLTP, visite: www.lexus.eu/wltp#medc.

³ Todas las cifras de emisiones son los valores previstos y están pendientes de su certificación.

⁴ El peso máximo admisible varía según la configuración de asientos del LM 350h. La primera cifra mostrada corresponde al modelo de 7 plazas. La segunda al modelo de 4 plazas. Advertencia: los valores mostrados son previstos.

⁵ La primera cifra mostrada corresponde a la altura del LM 350h equipado con llantas de 43,2 cm (17"). La segunda, a la altura del LM 350h equipado con llantas de 48,3 cm (19").

Todas las cifras son provisionales y están sujeta a cambios sin previo aviso.

Puedes obtenerse más datos técnicos, incluías las posible actualizaciones, en www.lexusauto.es

COMO UN INVITADO

NOS GUIAMOS POR LA ANTIGUA FILOSOFÍA DE HOSPITALIDAD JAPONESA EN LA FORMA EN QUE TRATAMOS A NUESTROS CLIENTES

Omotenashi se puede traducir del japonés como "la hospitalidad y el servicio atento". Sin embargo, Omotenashi es mucho más que la excelencia en el servicio. Se trata de una antigua idea japonesa que describe la habilidad de las personas para anticiparse a las necesidades de otras, incluso antes de que surjan. Omotenashi está presente en el modo en que diseñamos nuestros vehículos en Lexus, pero también en el trato que le damos como propietario de un Lexus. No solo en la venta, sino durante toda la vida útil de su vehículo. Queremos que se sienta importante cada vez que interactúe con nosotros. Que se sienta mucho más que un cliente.

A lo largo de la vida útil de su vehículo, trabajaremos para garantizar que disfruta de una extraordinaria experiencia como propietario, de un servicio inigualable y de un mantenimiento impecable, elementos que se unen con el fin de proporcionarle una tranquilidad total y una experiencia totalmente satisfactoria. Cuando visite nuestras exposiciones, trataremos de anticiparnos a sus necesidades y de poner a su disposición las mejores instalaciones para que disfrute de una atmósfera tranquila y acogedora. En la moderna sala de espera de Lexus puede ponerse al día de las noticias o navegar por Internet disfrutando de una bebida. Y mientras se relaja, nuestros técnicos realizarán su trabajo con eficiencia y precisión para que pueda volver a la carretera con las mínimas interrupciones en su vida cotidiana.



LEXUS RELAX

Le presentamos Lexus Relax, una nueva forma de entender el cuidado de su automóvil, que amplía hasta 10 años la garantía oficial en toda su gama de vehículos híbridos, híbridos enchufables y eléctricos.

Lexus Relax es la prueba definitiva de que confiamos plenamente en la calidad de nuestros vehículos.

En línea con nuestra filosofía "Omotenashi" y con nuestra visión consistente en poner al Cliente en el Centro, nos adelantamos a sus necesidades, ofreciéndole una experiencia única en el segmento.



MÁS INFORMACIÓN ONLINE

Obtenga más información sobre el LM 350h online. Encuentre el acabado que se adapte mejor a su estilo de vida y descubra nuestras ofertas de financiación y nuestra atención de calidad superior. Si desea saber qué sensaciones despierta la conducción de un LM 350h, puede concertar una prueba de conducción en su concesionario Lexus.

www.lexusauto.es

www.lexusauto.es/estilolexus

www.facebook.com/lexusspain

www.twitter.com/lexusspain

© 2023 Lexus Europe* se reserva el derecho a modificar los datos de las especificaciones y del equipamiento de los vehículos sin previo aviso. Los datos de las especificaciones y del equipamiento están sujetos a cambios según las condiciones y los requisitos de cada región. Consulte en su concesionario autorizado de Lexus más cercano los detalles referentes a los cambios que pudiera haber en su zona.

Nota: Los Vehículos mostrados y las especificaciones indicadas en este catálogo pueden diferir de los modelos y equipamientos disponibles en su región. El color de la carrocería del vehículo puede variar ligeramente con respecto a las fotos de este catálogo.

Para más información, visite nuestro sitio web: www.lexusauto.es

Cuidar el medioambiente es una prioridad para Lexus. Tomamos numerosas medidas para garantizar que, durante el ciclo de vida de nuestros vehículos, desde su diseño, producción, distribución, venta y mantenimiento hasta el final de su vida útil, se minimice su impacto medioambiental. Será un placer para su distribuidor facilitarle más información sobre los requisitos del final de vida útil de los vehículos.

* Lexus Europe es una división de Toyota Motor Europe NV/SA.

Impreso en España, julio de 2023.