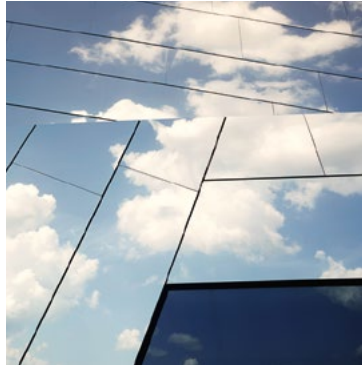


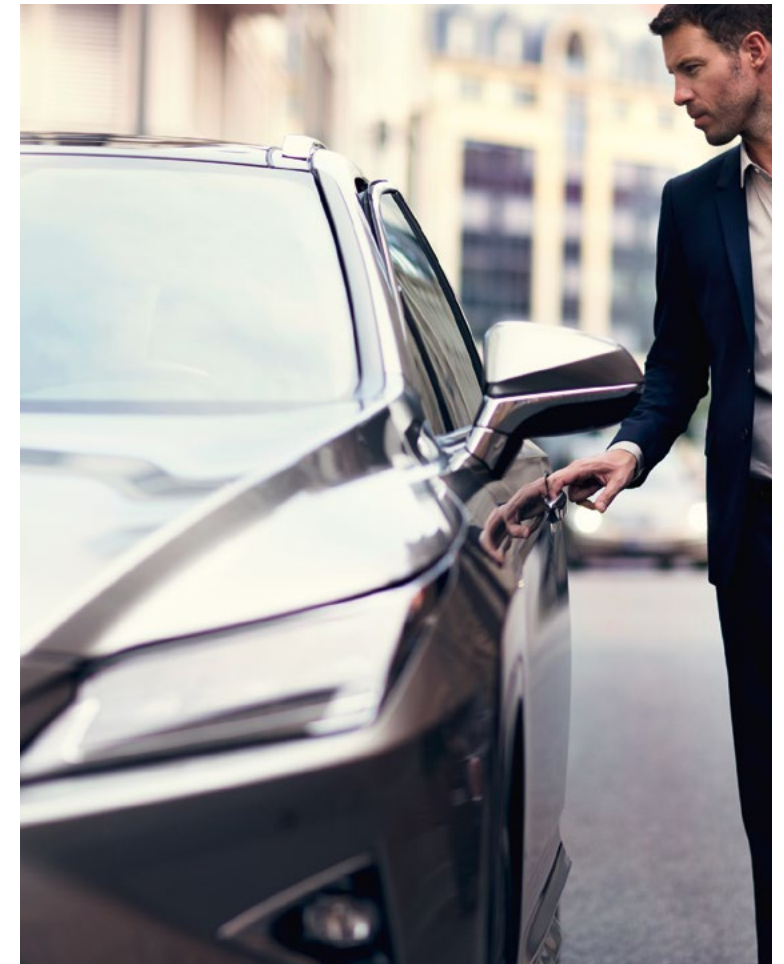
NUEVO RX 450h





NUEVO RX 450h

Introducción	04 - 07
Diseño	08 - 11
Interior	12 - 15
Dinámica de conducción	16 - 17
Tecnología avanzada	18 - 19
Innovaciones en seguridad	20 - 21
Calidad Lexus	22 - 23
El poder de la "h"	24 - 25
Gama	26 - 27
Full Hybrid	28 - 29
F SPORT	30 - 33
Tecnología y especificaciones	34 - 67



"CON EL NUEVO LEXUS RX 450h, HEMOS LLEVADO UN DISEÑO ATREVIDO Y EMBLEMÁTICO A UN NIVEL SUPERIOR TOMANDO COMO BASE LOS VALORES PIONEROS DE LAS GENERACIONES ANTERIORES DE RX".

Takayuki Katsuda, ingeniero jefe del RX

AMAZING IN MOTION

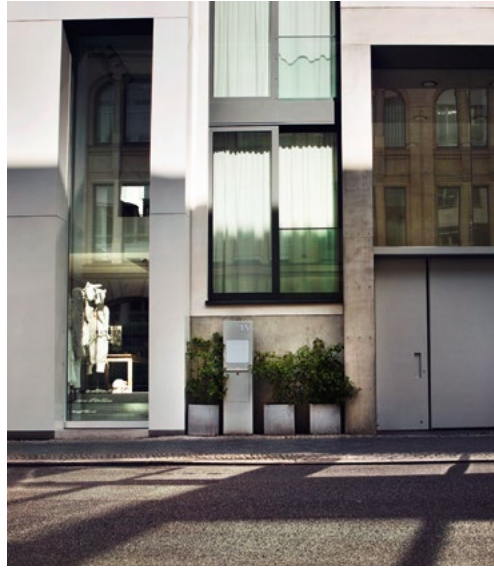
Le damos la bienvenida al último Lexus RX 450h, el nuevo y flamante crossover Premium que fusiona un diseño atrevido con un refinamiento jamás visto en su categoría y con la más innovadora tecnología. Para desarrollar el RX 450h, se han tenido que romper muchos moldes. Por ejemplo, mientras nuestros diseñadores trabajaban sin cesar para dar forma al crossover de Lexus más espectacular que se haya creado, nuestros expertos ingenieros perfeccionaban la configuración de la suspensión del RX 450h en las pistas de Nürburgring. Por su parte, nuestros especialistas han elaborado un nuevo proceso de pintura con el que se ha conseguido realzar las líneas de gran elegancia del vehículo. Son tan solo unos ejemplos (entre muchos otros) con los que queda más que patente que en Lexus nada nos detiene hasta que creamos algo realmente extraordinario.





MÁXIMA SOFISTICACIÓN

Fiel a su constante línea de innovación y liderazgo, Lexus lanzó en 1998 el RX, el primer todocamino que conseguía ofrecer el refinamiento de una berlina de lujo. En 2004, rompimos las tendencias dominantes con un nuevo giro de tuerca al presentar el primer híbrido Premium del mundo, el innovador crossover RX 400h. Una vez más, hacemos gala de nuestra vocación por crear lo extraordinario al presentar el nuevo RX 450h, el Lexus más elegante que jamás haya visto la luz en nuestros estudios de diseño. Un vehículo con niveles incomparables de lujo y sofisticación. Equipado con el Sistema de Seguridad más avanzado del mercado, el Lexus Safety System Plus (LSS+), el RX 450h está también disponible en la atrevida versión F SPORT.



POTENCIA IRRESISTIBLE

**EL NUEVO CROSSOVER PREMIUM RX 450h
FUSIONA ELEGANCIA CON SOFISTICACIÓN
ELEVANDO ASÍ EL DISEÑO DE LEXUS A NUEVAS
COTAS.**

La cuarta generación del RX 450h debe su aspecto rebosante de elegancia al enorme esfuerzo realizado por el equipo de diseño de Lexus, el cual ha trabajado sin pausa hasta crear uno de los crossovers más atractivos que se hayan fabricado jamás. Así pues, han puesto todo su empeño para crear un vehículo que acelerase los corazones y emocionara a sus propietarios cada día, por lo que no cesaron de mejorar y perfeccionar el diseño hasta el plazo de entrega final de producción. El resultado, como cabía esperar, es un todocamino con un lujo inconfundible con una llamativa "parrilla en doble punta de flecha" y un "techo flotante", además de unos faros LED y unos intermitentes secuenciales de aspecto futurista, con los que se consigue optimizar el aura que rodea a este nuevo y extraordinario Lexus.







ENTORNO DE VANGUARDIA

SIENTA LA PODEROSA FUSIÓN DE UN DISEÑO INTERIOR SEDUCTOR, UNA TECNOLOGÍA INNOVADORA Y LA ARTESANÍA DE LEXUS.

Solo cuando se tiene el nuevo RX 450h se puede vivir una experiencia totalmente única. Un ejemplo: al acercarse, los cuatro tiradores de las puertas se encienden sutilmente para dar una original bienvenida japonesa "Omotenashi". Y al sentarse, podrá sentir cómo las líneas fluidas del habitáculo le acogen en un entorno envolvente en donde todos los controles están en el sitio perfecto para que pueda utilizarlos con facilidad. Y después, puede admirar la consola central, con inserciones de madera que han sido cortadas con láser por la división de pianos de Yamaha para crear un fascinante patrón de líneas, y que posteriormente han sido pulidas a mano para dotarles de un precioso brillo. Los pasajeros que se sienten en los lujosos asientos traseros de cuero (los cuales además disponen de regulación eléctrica) pueden disfrutar de un amplio espacio para las piernas, así como del placer único que proporciona el exclusivo sistema de audio de Mark Levinson® de 15 altavoces.



MAESTROS EN INGENIERÍA

DISFRUTE DE UNA GRAN PRECISIÓN DE CONDUCCIÓN Y DEL REFINAMIENTO DE PRIMERA CLASE DE LEXUS EN UN CROSSOVER PREMIUM PERFECTAMENTE EQUILIBRADO.

Takayuki Katsuda, ingeniero jefe del RX 450h, no solo se limitó al proceso de diseño en su búsqueda de la excelencia: "Le pedí a mi equipo que no escatimara en esfuerzos para que conducir el nuevo RX 450h fuera un placer mayor aún". Por ejemplo, después de realizar las pruebas en el túnel de viento para optimizar su aerodinámica, se modificó el diseño trasero y se incluyó un capó de aluminio para que el vehículo ganara agilidad. Por otro lado, se empleó la avanzada tecnología de adhesión y soldadura láser para crear un chasis con una mayor rigidez, el cual consigue reducir las vibraciones y mejorar la precisión de conducción. En último lugar, nuestros "expertos conductores", los cuales trabajaron en el proyecto del supercoche LFA de Lexus, mejoraron la precisión en carretera y perfeccionaron la suspensión para lograr una experiencia sorprendente para este gran Crossover.



PUNTOS DE VISTA INTELIGENTES

DISFRUTE DE UNA VISIÓN DE CONJUNTO CON EL SISTEMA HEAD-UP DISPLAY EN COLOR, LEXUS PREMIUM NAVIGATION Y LAS CÁMARAS DE VISIÓN PANORÁMICA 360°.

En la actualidad, los conductores reciben ingentes cantidades de información. Para evitarlo, nuestros diseñadores han hecho todo lo posible por simplificar la experiencia en el nuevo RX 450h. Ahora, la información más importante está en su campo de visión, pero sin llegar a interferir. Se muestra en el sistema Head-Up Display en el parabrisas o en la pantalla multimedia en el cuadro de instrumentos. Además, se puede acceder a los sistemas de sonido, climatización y navegación en el sistema central Lexus Premium Navigation de 12,3 pulgadas gracias al novedoso controlador Remote Touch. Y para facilitar el aparcamiento, un las Cámaras de visión Panorámica 360° proporcionan una visión virtual en 3D de su RX 450h con guías en la pantalla para ayudarle a maniobrar.



LA SEGURIDAD EN EL PUNTO DE MIRA

EL SISTEMA DE SEGURIDAD LEXUS SAFETY SYSTEM + UTILIZA UN RADAR DE ONDA MILIMÉTRICA Y UNA CÁMARA PARA DETECTAR CUALQUIER PELIGRO QUE SE AVECINE.

Lexus siempre ha estado a la cabeza en el desarrollo de tecnologías de asistencia al conductor y de seguridad. De hecho, desarrolla todos los nuevos modelos en el mayor simulador de conducción del mundo. El nuevo RX 450h ha sabido aprovechar nuestro liderazgo en la investigación para la prevención de accidentes y, como resultado, dispone del avanzado Sistema de Seguridad LSS+. Incluye un Sistema de Precolisión que detecta incluso a los peatones y es capaz de evitar colisiones y atropellos; Asistencia de Mantenimiento de Trayectoria en el Carril para no desviarse; el sistema de Accionamiento Automático de Luces de Carretera para mejorar la visión en carretera de noche; y el Control de Crucero Adaptativo, que ajusta su velocidad al vehículo de delante.





ARTESANÍA TAKUMI

LA CALIDAD
DE LEXUS

CON LA SUPERVISIÓN DE LOS MAESTROS ARTESANOS TAKUMI EN LA FASE DE PRODUCCIÓN, TODOS LOS RX 450h SE SOMETEN A UNA "PRUEBA DE CICLÓN" ANTES DE LA ENTREGA.

El nuevo RX 450h sienta las nuevas bases del sector de los crossovers premium gracias a sus inserciones de madera Laser Cut y a sus asientos de elegante cuero, cosidos a mano por un equipo selecto de diecisiete artesanos Takumi. Fabricado en nuestra planta de Kyushu, en unas condiciones de limpieza libre de polvo, los empleados del taller de pintura pasan por dos cámaras de vacío para eliminar las partículas de sus trajes especiales y del cabello. Una pantalla de agua, apodada Niágara, reduce aún más la cantidad de polvo. En el taller de pintura, nuestros ingenieros tuvieron que ajustar el proceso de rociado con el fin de resaltar las elegantísimas líneas del nuevo diseño del RX.

A continuación, antes de que se aplique la última capa, se realiza un proceso de pulido en húmedo y a mano cada capa base para conseguir una superficie perfecta, es decir, un proceso largo que se suele reservar a los vehículos con carrocerías especiales. Antes de su entrega, cada RX 450h es sometido a una "prueba de ciclón" con chorros de agua a gran presión para verificar la estanqueidad, y después pasar una prueba de conducción final de 30 km con la que se comprueba la suavidad de su conducción y su grado de perfección.



EL PODER DE LA "h"

FULL HYBRID DE LEXUS

LOS VEINTE AÑOS A LA CABEZA EN TECNOLOGÍA HÍBRIDA Y CASI UN MILLÓN DE VEHÍCULOS PROPULSADOS POR LEXUS HYBRID DRIVE SON TAN SOLO EL COMIENZO.

Hace veinte años, los ingenieros de Lexus descubrieron el enorme potencial que escondía la mezcla perfecta de combustible y electricidad de los motores híbridos. En 2004, lanzamos el RX 400h, un todocamino Premium pionero en todo el mundo por ser el primero que podía decirse que era completamente híbrido. Lexus Hybrid Drive es una unidad motriz flexible e inteligente en permanente evolución. De hecho, Lexus, que puede presumir de tener la gran mayoría de híbridos Premium que recorren las carreteras, ofrece una gama completa de modelos híbridos y, además, está a punto de producir el vehículo número un millón con el sistema Lexus Hybrid Drive. De ellos, más de 10.000 unidades circulan por las carreteras españolas. El nuevo RX 450h viene equipado con la tercera y más reciente generación de Lexus Hybrid Drive, por lo que cuenta con una conducción confortable y un

comportamiento medioambiental líder en su clase. No solo es capaz de recorrer distancias cortas en modo EV (Vehículo Eléctrico) con el que no produce ni una sola emisión, sino que se recarga mientras se desplaza, lo que quiere decir que es posible olvidarse de "enchufarlo" y de sufrir niveles bajos de batería. De esta forma, en ningún momento perderá su libertad. Pero además, junto con la experiencia única que supone tener un híbrido, podrá disfrutar de un ahorro económico importante gracias a la reducción de las emisiones de CO₂, del consumo de combustible y de los costes de propiedad.



NUEVO RX 450h

RX 450h: rendimiento Full Hybrid. Su Tracción Integral Inteligente e-Four permite disfrutar de un reparto de potencia perfecto en las cuatro ruedas y, si además se le suma el modo de Vehículo Eléctrico, se consigue también que avance en un silencio casi completo.

RX 450h F SPORT: potencia innovadora con tecnología Lexus Hybrid Drive, Suspensión Variable Adaptable deportiva y una Dirección Asistida Eléctrica con mayor capacidad de respuesta. Una "parrilla en doble punta de flecha" F SPORT más llamativa en el exterior, asientos F SPORT y un equipamiento deportivo exclusivo en el interior.

RX 450h



CONDUZCA EL NUEVO CROSSOVER Y DISFRUTE DE UN MÁXIMO RENDIMIENTO HÍBRIDO CON 313 CV DE POTENCIA SOFISTICADA.

Propulsado por nuestro sistema Lexus Hybrid Drive más reciente, el innovador RX 450h combina de manera inteligente un motor de gasolina V6 de 3,5 litros con dos motores eléctricos, que proporcionan una potencia perfecta con un reparto inteligente en las cuatro ruedas. Gracias al par instantáneo de los motores eléctricos, puede acelerar hasta 100 km/h en 7,7 segundos, con unas emisiones de tan solo 120 g/km de CO₂. O, si lo prefiere, use el modo Vehículo Eléctrico para conducir casi en completo silencio, sin usar gasolina y con un nivel cero de emisiones de CO₂ o NO_x. La batería híbrida del RX 450h no necesita recarga y ocupa el mínimo espacio, por lo que el maletero cuenta con un espacio generoso.







NUEVO RX 450h F SPORT

DISFRUTE DE UNA CONDUCCIÓN VANGUARDISTA

**LOS NUEVOS MODELOS F SPORT DEL RX 450h
ESTÁN DISEÑADOS PARA EMOCIONAR Y
HAN SIDO PERFECCIONADOS PARA UNA
EXPERIENCIA DE CONDUCCIÓN MÁS DINÁMICA.**

El RX 450h en su máxima expresión de atrevimiento con el diseño del F SPORT, incluye una acentuada "parrilla en doble punta de flecha" y amplias llantas de aleación de 20 pulgadas, no cabe duda de que será el centro de atención donde quiera que vaya. En su interior, disfrutará de un volante F SPORT, pedales de aluminio y asientos deportivos de cuero con un diseño envolvente para los que se ha empleado tecnología de construcción innovadora de "espuma integrada". Sobre el asfalto, la Suspensión Variable Adaptativa y un Sistema de barras estabilizadoras activas proporcionan una mejor respuesta dinámica, mientras que la avanzada ingeniería de sonido crea una experiencia inolvidable a bordo del F SPORT.





TECNOLOGÍA Y ESPECIFICACIONES

Ingeniería avanzada	36 - 37
Seguridad avanzada	38 - 39
Características exteriores	40 - 43
Características interior	44 - 45
Sonido y multimedia	46 - 47
F SPORT	48 - 49
Equipamiento de serie / adicional	50 - 51
Opciones y paquetes	52 - 53
Accesorios	54 - 57
Combinaciones del interior	58 - 61
Colores de la carrocería	62 - 63
Datos Técnicos	64 - 65
Lexus Care	66 - 67



INGENIERÍA AVANZADA

Conducir el nuevo RX 450h es una experiencia extraordinaria en la que las sensaciones al volante parecen más las de una berlina Premium que las de un todocamino de grandes dimensiones. Este espectacular avance en la dinámica de la conducción solo se puede explicar gracias a los cambios en la ingeniería de casi todas las áreas posibles. El RX 450h, que incorpora el motor Lexus Hybrid Drive de tercera generación, ha sido desarrollado en el simulador de conducción más avanzado del mundo, para luego someterse a un proceso de perfeccionamiento durante cientos de miles de kilómetros.



RX 450h

Compuesto por un motor de gasolina V6 de 3,5 litros, de Ciclo Atkinson, y dos motores eléctricos de alta potencia, el sistema Lexus Hybrid Drive ofrece un rendimiento fuera de lo normal y, a su vez, es respetuoso con el medio ambiente al generar unas emisiones conjuntas de CO₂ de solo 120 g/km* y un consumo de combustible desde 5,2l/100 km*. Cada vez que frena o acelera, se aprovecha la energía cinética producida por los dos motores eléctricos para convertirla en alimentación eléctrica. Esta se almacena en la compacta batería híbrida (ubicada bajo el asiento trasero) para su utilización posterior, ya sea durante la conducción en el modo de Vehículo Eléctrico o en una aceleración rápida. Por consiguiente, no hace falta nunca recargar la batería de forma externa, ya que se recarga mientras se conduce normalmente.

* En el acabado Eco equipado con llantas de aleación de 18 pulgadas.



UN CHASIS MÁS RESISTENTE CON UNA CONDUCCIÓN MEJORADA

La conducción del último RX 450h conlleva una precisión y una capacidad de respuesta increíbles gracias a su chasis más resistente, pero también gracias a su mejorada suspensión frontal y a su nueva tecnología de dirección. En su elaboración se han combinado técnicas avanzadas de adhesión y de soldadura láser de los tornillos con el fin de producir un crossover de tal robustez que los conductores puedan deleitarse con las perfeccionadas características que ofrece su conducción.



SELECTOR DEL MODO DE CONDUCCIÓN

Situado en la consola central, el Selector del Modo de Conducción le permite elegir entre los modos ECO, NORMAL, SPORT S y SPORT S+, con los que podrá maximizar la eficiencia, el dinamismo y el refinamiento del vehículo. Como novedad, el modo CUSTOMIZE puede ajustar el motor, el sistema híbrido, el chasis y las funciones del aire acondicionado.



SUSPENSIÓN VARIABLE ADAPTATIVA

Para conseguir una conducción más dinámica, la Suspensión Variable Adaptativa controla de forma inteligente la fuerza de amortiguación en las cuatro ruedas. De este modo no solo se mejora la comodidad en los desplazamientos, sino que también aumenta la estabilidad en curva.



TRACCIÓN INTEGRAL INTELIGENTE E-FOUR

El modelo RX 450h incluye el sistema de tracción inteligente a las cuatro ruedas E-FOUR, que aporta seguridad sobre los terrenos más difíciles. Cuenta con un motor eléctrico independiente de 50 kW, montado en el eje trasero, el cual proporciona un par instantáneo según se necesite.



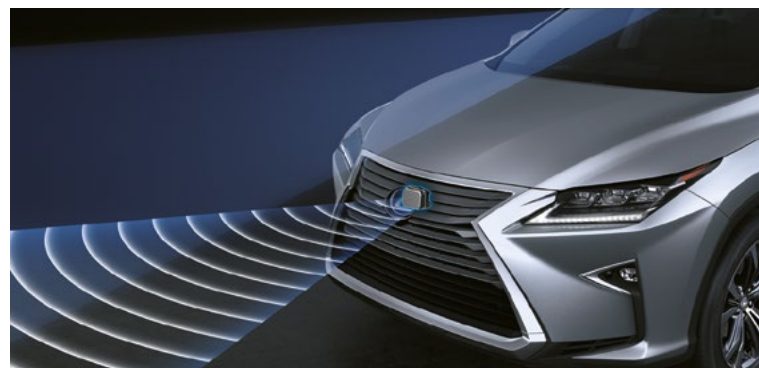
AERODINÁMICA AVANZADA

El RX 450h cuenta con una excelente aerodinámica gracias, entre otros, a unos bajos casi planos y al alerón trasero. Para reducir el coeficiente de resistencia, los ingenieros de Lexus han realizado un diseño completamente nuevo de los espejos retrovisores exteriores y han añadido aletas en puntos estratégicos por todo el vehículo. Así no solo consigue aumentar la estabilidad y la maniobrabilidad, sino que también reduce el ruido provocado por el viento.

SEGURIDAD AVANZADA

LEXUS SAFETY SYSTEM +

El Nuevo RX 450h incorpora de serie en toda la gama el avanzado Sistema de Seguridad Lexus Safety System +, que combina el Sistema de Seguridad de Precolisión, el Control de Crucero Adaptativo, la Asistencia Avanzada de Mantenimiento de Trayectoria en el Carril y el Accionamiento Automático de Luces de Carretera, para la máxima protección de Usted y su familia.



● SISTEMA PRECOLISIÓN

El PCS calcula el riesgo de colisión frontal. Si el riesgo es elevado, el conductor recibe una alerta mediante advertencias sonoras y visuales, mientras se incrementa la presión sobre los frenos. Cuando la colisión se considera inevitable, los frenos se accionan de modo automático según sea necesario y los cinturones de seguridad delanteros se tensan.

● DETECCIÓN DE PEATONES

Igualmente, mediante la cámara y el radar del Sistema de Seguridad Precolisión, si se detecta un alto riesgo de atropello de un peatón, se activa el sistema de frenada de emergencia para intentar evitar el accidente, si las circunstancias lo permiten, o minimizar los daños provocados (desde 10 hasta 80 km/h).



● CONTROL DE CRUCERO ADAPTATIVO

Para una conducción en autopista más segura, el Control de Crucero Adaptable mantiene una distancia predeterminada entre el nuevo RX 450h y el vehículo que lo precede, aunque este último varíe su velocidad.



● ASISTENCIA DE TRAYECTORIA EN EL CARRIL

La Asistencia de Trayectoria en el Carril (A-LKA) utiliza una cámara en el parabrisas delantero para controlar su posición dentro del carril. Si empieza a desviarse fuera del carril, el sistema A-LKA activará una advertencia sonora y realizará una ligera asistencia de dirección para corregir la trayectoria.

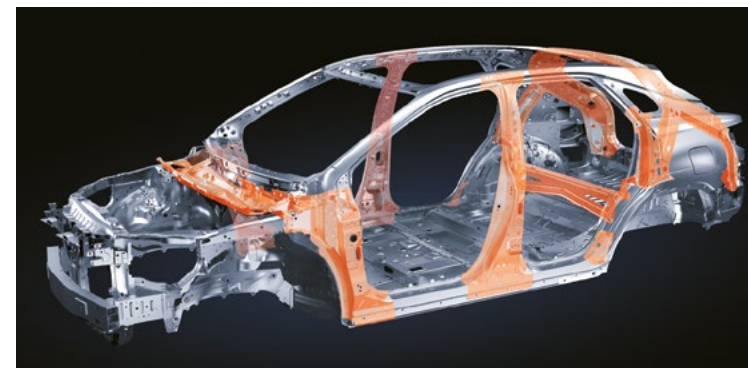


● ACCIONAMIENTO AUTOMÁTICO DE LAS LUCES DE CARRETERA

Por la noche, el sistema AHB detecta los vehículos que se acercan, y atenúa las luces de carretera. De este modo, se reducen las probabilidades de deslumbrar a los otros conductores mientras que toda su atención puede seguir puesta en la carretera.

● RECONOCIMIENTO DE SEÑALES DE TRÁFICO

El sistema de Reconocimiento de Señales de Tráfico (RSA) en el nuevo RX 450h lee las señales de tráfico utilizando la cámara que se encuentra instalada en el parabrisas. De esa forma, proporciona información al conductor en la pantalla multi-información.



DISEÑO PARA RESISTIR

Las zonas de deformación delantera y trasera absorben la energía liberada en un accidente, mientras que la columna de dirección ha sido diseñada para plegarse tras una colisión frontal grave. Las columnas reforzadas, los elementos del suelo y los montantes contra impactos laterales disipan la energía aún más. El techo y las columnas están recubiertos de un material que absorbe los impactos para evitar lesiones en la cabeza, mientras que el diseño de los asientos, el cual posibilita la absorción de energía, minimiza el riesgo de lesiones vertebrales.



■ DETECCIÓN DE ÁNGULO MUERTO

Los radares instalados dentro del paragolpes trasero detectan los vehículos situados en los carriles adyacentes, fuera de la visión del conductor. Si el conductor señala un cambio de carril y un vehículo penetra en su ángulo muerto, el espejo lateral implicado mostrará una señal de advertencia.



■ ALERTA POR TRÁFICO POSTERIOR

La función de Alerta por Tráfico Posterior utiliza el radar del Monitor de Ángulo Muerto para detectar aquellos vehículos que se aproximan a la zona posterior del vehículo en un aparcamiento. En caso necesario, le alerta con un aviso sonoro y una indicación visual en los espejos retrovisores exteriores.



DIEZ AIRBAGS

Todos los modelos RX 450h vienen equipados con diez airbags y con pretensores de los cinturones de seguridad. En caso de colisión, los sensores de intensidad del impacto activan los airbags delanteros de dos etapas para conductor y pasajero y los airbags laterales, según corresponda. Los pasajeros delanteros también se benefician de los airbags de rodilla, mientras que los airbags de cortina se extienden a lo largo de las ventanas laterales.



■ SISTEMA ADAPTATIVO DE LUCES DE CARRETERA

El Sistema Adaptativo de Luces de Carretera permite la mejor iluminación posible, evitando que el RX 450h deslumbré a los demás usuarios de la vía. Hay un total de 11 módulos independientes en las luces LED de los faros delanteros de triple haz que se activan y desactivan para conseguir un control preciso tanto de las zonas que están iluminadas como de las que no. De esta forma, el sistema ilumina con las luces de carretera (largas) aquellas zonas oscuras de la carretera, y con luces de cruce (cortas), allí donde hay probabilidad de deslumbramiento a otros conductores.

CARACTERÍSTICAS EXTERIORES



LLANTAS CORPORATE 18"

El nuevo RX 450h incorpora en el acabado ECO y CORPORATE unas elegantes llantas de aleación de 18 pulgadas y 7 radios.



FAROS LED DE TRIPLE HAZ

Los elegantes faros con forma de L utilizan la misma fuente de luz LED para las luces de cruce y carretera. Y para dotarles de un aura única con la que logran destacar, incluyen luces de conducción diurna con los intermitentes progresivos integrados.



INTERMITENTES SECUENCIALES

Al activar el indicador de giro, las luces LED de los intermitentes secuenciales delanteros y traseros se encienden de forma progresiva desde el interior hasta el exterior. Realzan el aspecto sofisticado del RX 450h, provocando un toque de atención en medio del tráfico que beneficia a la seguridad.



LUCES TRASERAS LED

Los potentes LED con forma de L crean una iluminación lineal que recuerda hielo rojo tallado desde las esquinas traseras del RX 450h hacia el centro del maletero. Estas luces traseras extra-anchas ofrecen una visibilidad nítida y además tienen unos llamativos intermitentes LED progresivos que se iluminan secuencialmente.



LLANTAS DE ALEACIÓN DE 18" (ACCESORIOS)

Un llamativo diseño de 5 radios con un acabado plateado que destila una gran personalidad. Como todas las llantas de aleación que hace Lexus, se ha puesto gran precisión en el diseño para que haya un equilibrio entre fuerza y diseño.



LLANTAS EXECUTIVE 20"

Disponibles en el acabado EXECUTIVE, aportan al RX 450h un aspecto más llamativo y dinámico. Estas llantas de aleación de gran tamaño (20 pulgadas) mecanizadas de 5 radios dobles con un acabado plateado oscuro, aportan la combinación perfecta para un Crossover.



LLANTAS LUXURY 20"

El acabado Luxury es la máxima expresión del vanguardismo. El RX 450h dispone de llantas de 20 pulgadas y 5 radios con un diseño novedoso, que se pueden personalizar con inserciones de distintos colores, a juego con el color de la carrocería.



INSERCIONES PARA LLANTAS DE ALEACIÓN

Diseñadas con inteligencia para combinar el color de la carrocería de su vehículo con los radios de las llantas de aleación de 20 pulgadas (únicamente acabado Luxury). Estas inserciones están disponibles en Blanco Sonic, Negro Graphite y Marrón Copper.



FAROS ANTINEBLA LED

Los faros antiniebla delanteros LED limitan con la parrilla en doble punta de flecha y las luces LED de circulación diurna. Mejoran la iluminación respecto a las luces convencionales, y permiten reducir el consumo energético. Junto a las luces antinieblas, en los acabados F SPORT y Luxury, están disponibles unas luces específicas para la función cornering, especialmente útil en tráfico urbano.



ILUMINACIÓN DE BIENVENIDA

Cada vez que se acerca al RX 450h y lleva la llave en el bolsillo o en el bolso, unas discretas luces se iluminan en los tiradores de la puerta para darle la bienvenida.



RETROVISORES AVANZADOS

Diseñados para reducir el ruido provocado por el viento, los retrovisores exteriores con calefacción incorporan intermitentes, el Monitor de Ángulo Muerto y las cámaras para la visión panorámica 360°. La tecnología electrocromática reduce el deslumbramiento por la noche, y los espejos se pliegan eléctricamente para poder atravesar espacios estrechos. Además, al dar marcha atrás, se inclinan hacia abajo para mejorar la visión.

CARACTERÍSTICAS EXTERIORES



■ TECHO PANORÁMICO

Este techo panorámico de gran tamaño aporta sensación de libertad al aire libre y un entorno luminoso dentro del habitáculo del RX 450h. Dispone de un parasol eléctrico que protege de los rayos de sol cuando son intensos. Además, cuenta con una sección de apertura de cristal en la parte delantera para poder sentir el aire fresco en el interior.



■ BARRAS DE TECHO DE ALUMINIO

Las barras portaequipajes de techo, fabricadas en aluminio extruido disponibles en el RX 450h (excepto en el acabado ECO). Estas mejoran la apariencia general del todocamino, y ofrecen una funcionalidad deportiva para el transporte de esquís, bicicletas o tablas de surf.



■ DISEÑO CON TECHO FLOTANTE

En la parte trasera del RX 450h podrá observar los característicos pilares C ennegrecidos con un marco cromado, los cuales crean el efecto de que el techo está flotando en la estructura del vehículo. Algo jamás visto en un Lexus hasta ahora.



○ APERTURA TOUCHLESS EN EL PORTÓN TRASERO

Este portón trasero con control remoto ofrece una mayor comodidad, sobre todo cuando tiene las manos ocupadas con bolsas. Tan solo tiene que colocar la mano o el brazo cerca de la insignia trasera de Lexus si tiene la llave en el bolsillo o en el bolso, y entonces el portón se abrirá automáticamente. También recuerda la altura a la que normalmente lo abre y se detiene automáticamente en ese punto.



○ PROTECTOR DELANTERO

Se funde en el borde inferior del parachoques del RX 450h para crear un aspecto discreto pero a su vez excitante que irradia potencia e individualidad. Protege el paragolpes delantero de los posibles golpes contra los bordillos o bolardos.



○ MOLDURA CROMADA EN EL PORTÓN TRASERO

Sutil, pero lleno de elegancia. Está disponible como accesorio esta moldura cromada en la parte inferior del portón del maletero como un toque adicional de estilo en la parte trasera de su vehículo.



○ GUARNECIDOS LATERALES

Su diseño está pensado para que combinen con el estilo junto con los umbrales laterales de tal forma que parezcan su extensión. Además, le aportan a su vehículo un aspecto discreto pero con un marcado carácter deportivo.



○ MOLDURA CROMADA DE LAS PUERTAS LATERALES

Un toque cromado atractivo a lo largo de los contornos laterales inferiores de su RX 450h enfatiza su esculpido estilo urbano. Las líneas laterales fuertemente marcadas del crossover quedan realzadas por esta sutil decoración.



○ ESTRIBOS LATERALES

Cuentan con un atractivo estilo urbano con un elegante acabado en negro y una superficie antideslizante para que pueda acceder a su vehículo fácilmente y de forma segura. Ideal para que los niños y personas mayores puedan apoyarse al entrar al interior con comodidad.



○ SENSORES DE APARCAMIENTO

Con el fin de facilitar las maniobras para aparcar, los sensores en el parachoques trasero están conectados a un aviso sonoro en el vehículo que le advierte de cualquier obstáculo que se encuentre. Disponible exclusivamente para el acabado ECO (el resto de la gama lo incorpora de serie).

CARACTERÍSTICAS INTERIOR



VOLANTE DE CUERO

El volante de cuero de tres radios cuenta con apoyos para los dedos y una sección transversal optimizada para un perfecto agarre. Con los controles de sonido, el teléfono, la pantalla multi-información, el Control de Crucero Adaptativo y la Asistencia de Mantenimiento de Trayectoria en el Carril, podrá mantener las manos en el volante en todo momento.



■ DISEÑO EN CUERO Y MADERA

En el acabado Luxury el volante calefactado está diseñado en cuero y madera. Diferentes tonos de madera (Nogal, Ébano Shimamoku o Bambú) permitirán la personalización del interior de su crossover.



■ CLIMATE CONCIERGE / TECNOLOGÍA NANOÉ®

Gracias a una supervisión constante de las temperaturas en el interior y en el exterior del RX 450h, el innovador sistema "Climate Concierge" ajusta, de modo automático, las temperaturas del habitáculo, de los asientos y del volante. Por su parte, la premiada tecnología nanoé® libera en el habitáculo partículas microscópicas de carga negativa con las que purifica el aire a la vez que elimina con gran eficacia los olores (especialmente eficiente para el olor del tabaco). Y, adicionalmente, crea un agradable efecto hidratante en la piel y el cabello.



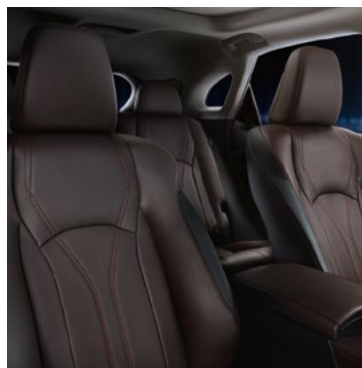
■ ILUMINACIÓN AMBIENTAL LED

Las puertas, los instrumentos y la zona de los pies, además de otras zonas del habitáculo, cuentan con una iluminación ambiental LED con la que se crea una atmósfera relajada y sofisticada durante la conducción de noche. Por otra parte, se ha optimizado la cantidad de luz para una visibilidad nocturna de los tiradores interiores de las puertas.



CONSOLA CENTRAL INTELIGENTE

Diseñada para proporcionar un almacenamiento útil de artículos como CD, la consola central está iluminada de forma homogénea para que encuentre lo que busque incluso en la oscuridad. Hay espacio para su manual de usuario y cuenta con un puerto USB y una entrada AUX para cargar dispositivos digitales.



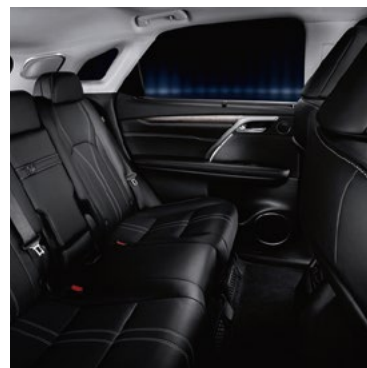
ASIENTOS DELANTEROS

Los suntuosos asientos delanteros de cuero se producen con el proceso de "espuma integrada". Esta tecnología inspirada en el mundo de la competición proporciona un mayor confort y refuerzo lateral. En función del acabado está disponible una potente ventilación del asiento del tipo aspiración.



ESPACIO FLEXIBLE

Todos los modelos RX 450h incluyen de serie un práctico asiento trasero abatible 40:20:40, que permite almacenar con facilidad artículos de mayor tamaño como una bicicleta o una tabla de surf. Por su parte, la trampilla central le permite cargar artículos largos, como unos esquíes.



ASIENTOS TRASEROS ESPACIOSOS

Por un lado, los asientos delanteros cuentan con un nuevo diseño que ofrece mayor espacio a los pasajeros traseros y, por otro, se ha alargado la distancia entre los ejes del RX 450h. El resultado es un mayor espacio trasero incluso superior al de nuestra berlina insignia, el LS 600h.



■ ASIENTOS TRASEROS ELÉCTRICOS

En el acabado Luxury, los asientos traseros se abaten eléctricamente. Los pasajeros de los asientos traseros, además, pueden reclinar sus respaldos parcialmente mientras que el reposabrazos central permanece completamente horizontal.



■ MADERA LASER CUT

Se ha empleado una innovadora tecnología láser para grabar la madera de la consola central y de las inserciones de la puerta, mientras se deja al descubierto una capa de aluminio para crear un precioso efecto de líneas. Los encargados exclusivos de fabricar estas inserciones han sido los artesanos de la división de pianos de Yamaha.

POSAVASOS AJUSTABLES

Los dos posavasos, que se encuentran en la consola central, cuentan con un diseño inteligente y una base de gran agarre para que se puedan abrir con facilidad las botellas de plástico con una sola mano. Los posavasos delanteros son ajustables y pueden sujetar botellas de plástico altas o bien vasos bajos y latas.



○ ALFOMBRILLAS DE TELA

Las alfombrillas, de color negro o marrón, han sido fabricadas con "acuvelour" para proteger la moqueta del habitáculo y para complementar sus propiedades de absorción de ruido. Además, cuentan con unos dispositivos de fijación especial para que la alfombrilla del conductor no se mueva.



○ ALFOMBRILLAS DE GOMA

Son la mejor protección para las moquetas del habitáculo de su vehículo, ya que protege contra el barro, suciedad, arena o polvo. La alfombrilla del conductor presenta un dispositivo de fijación especial que la mantiene colocada en su sitio.

■ Disponible según versiones.
○ Disponibles como accesorio.

SONIDO Y MULTIMEDIA



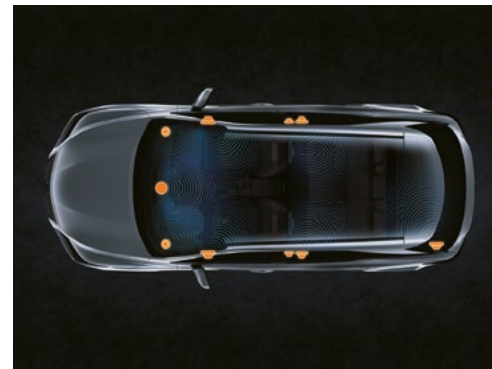
■ PANTALLA 12.3"

Perfectamente dispuesta para una conducción relajada, la pantalla central extragrande de 12,3 pulgadas puede manejarse mediante comandos de voz o a través del sistema Remote Touch. Su funcionalidad de visualización dividida le permite acceder simultáneamente a varios tipos de información como la de la temperatura o la de Lexus Premium Navigation.



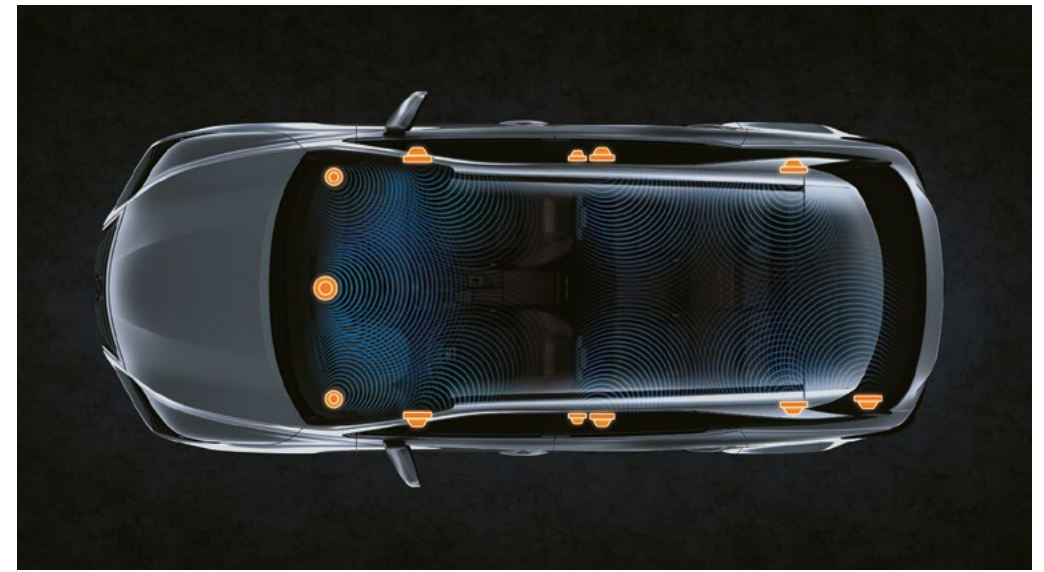
■ CÁMARAS DE APARCAMIENTO CON VISIÓN 360°

Para facilitar la conducción en espacios reducidos, cuatro cámaras ofrecen una visión 360° alrededor de todo el vehículo. El sistema crea una vista virtual en 3D de su RX 450h, con guías en pantalla para ayudarle a realizar maniobras en espacios limitados en su garaje.



■ SISTEMA DE SONIDO PIONEER® DE 9 O 12 ALTAVOCES

Los acabados Eco y Corporate incluyen de serie un sistema de sonido Pioneer® de 9 altavoces. Dicho sistema posee un sintonizador AM/FM con RDS, reproductor de CD y conectividad Bluetooth®, tanto para teléfono como para audio. Por su parte, el modelo Executive incluye de serie el sistema de sonido Pioneer® de 12 altavoces con subwoofer.



■ MARK LEVINSON®

El sistema Mark Levinson® Premium Surround de 15 altavoces con tecnología GreenEdge™ ha sido diseñado específicamente para las propiedades acústicas del RX 450h. Proporciona una incomparable experiencia digital de 7.1 canales, propia de un sistema de cine en casa, la cual ha sido mejorada con la tecnología Clari-Fi™, que reconstruye el sonido perdido en la compresión digital MP3.



■ SISTEMA HEAD-UP DISPLAY

Los datos del vehículo se proyectan en color directamente en el parabrisas. Se trata del mayor Sistema Head-Up Display que se haya incorporado a un Lexus, con unas medidas de 240 mm x 90 mm, con lo que podrá consultar información como las instrucciones de navegación y los ajustes de sonido sin necesidad de apartar la vista de la carretera.



■ PANTALLA MULTI-INFORMACIÓN

Esta pantalla TFT de 4,2 pulgadas a color se encuentra en el centro del cuadro de instrumentos y muestra la información más importante, como los avisos de seguridad y las direcciones de navegación.



■ LEXUS PREMIUM NAVIGATION

Con gráficos 3D y numerosas opciones de cartografía, Lexus Premium Navigation se maneja través del más novedoso sistema Remote Touch o bien mediante comandos de voz. El sistema puede incluso generar un código QR para su smartphone, que le ayudará a llegar andando a su destino final.



■ SERVICIOS CONECTADOS LEXUS

El nuevo RX 450h ofrece servicios como Online Search, Google Street View®, Panoramio® o Connected Traffic. Para mayor comodidad, puede incluso enviar una ruta desde su portátil o tablet hasta el sistema de navegación del RX 450h. Más información en MyLexus (my.lexus.eu).



■ CARGADOR DE MÓVIL INALÁMBRICO

Puede cargar los smartphones (compatibles con carga inalámbrica Qi) utilizando el cargador de baterías inalámbrico inductivo, el cual se encuentra en la parte delantera de la consola central del RX 450h para su comodidad. Esta tecnología le permitirá tener siempre cargada la batería de su smartphone sin necesidad de cables.



○ ZONAS WIFI DE LEXUS

Convierten su vehículo en una zona WiFi móvil con la que podrá conectar su sistema de navegación y hasta otros cuatro dispositivos WiFi de forma simultánea, como teléfonos, tabletas y portátiles. Transforme el interior de su RX 450h en una Zona Conectada a Internet. El sistema requiere una tarjeta SIM de su elección.



○ SISTEMA DE NAVEGACIÓN LEXUS NAVIBOX

Disponibles en el acabado ECO y Corporate, este accesorio le proporciona un sistema de Navegación muy intuitivo. Con este sistema, mejorará la pantalla multimedia de modo que tendrá a su disposición una información paneuropea con mapas completos, además de avisos de cámaras y límites de velocidad.

■ Disponible según versiones.

○ Disponibles como accesorio.

F SPORT

Desarrollado por el equipo que diseñó el superdeportivo Lexus LFA y el coupé de altas prestaciones RC F, el nuevo RX 450h F SPORT comparte el mismo espíritu que esos dos extraordinarios vehículos de Lexus. Además de su diseño exclusivo, con una suspensión deportiva, una Dirección Asistida Eléctrica con una mayor capacidad de respuesta y amortiguadores de alto rendimiento, cuenta con Suspensión Variable Adaptativa y el modo SPORT S+, para conseguir un rendimiento más dinámico.



DISEÑO F SPORT

Tanto su parrilla en doble punta de flecha más llamativa, con un diseño de una malla exclusiva, como su alerón más bajo con un protector cromado y un acabado satinado se unen para realzar el dinámico aspecto del RX 450h F SPORT. Otros detalles, como la insignia F SPORT con inspiración en las curvas del circuito Fuji, los espejos retrovisores exteriores negros y sus características llantas de aleación F SPORT de 20 pulgadas, se entrelazan para encumbrar el fuerte carácter de este Crossover.

INTERIOR DEL F SPORT

El vivo "Rojo Coral" de la tapicería de piel (con un revestimiento del techo en color negro) es el color que caracteriza el interior del RX 450h F SPORT. Los exclusivos asientos del nuevo F SPORT cuentan con la tecnología de "espuma integrada" para proporcionar un mayor refuerzo lateral en el trazado de las curvas. Por su parte, con un volante inspirado en el del LFA, los panelados de aluminio complementan a la perfección el interior del RX. Con su acabado en cuero perforado, el diseño de la palanca de cambios F SPORT es igual que el del volante con el fin de crear un apasionante aspecto deportivo.



LLANTAS DE 20 PULGADAS F SPORT

Con un diseño exclusivo para el F SPORT, estas llantas de aleación de 20 pulgadas tienen un acabado en metálico oscuro que refleja el carácter decidido y deportivo de este vehículo.



CUADRO DE INSTRUMENTOS F SPORT

Este indicador central posee la innovadora tecnología TFT y un diseño heredado del LFA. La pantalla cuenta con una aguja de tacómetro y un indicador de velocidad digital iguales a los de los vehículos de la marca Lexus F.

SENSOR G

Para ofrecer una conducción con mayor control, un nuevo sensor G muestra las fuerzas laterales y longitudinales del RX 450h F SPORT en la pantalla multi-información. La pantalla también muestra el ángulo de dirección, la posición del acelerador y la presión del freno.



PEDALES DE ALUMINIO

Además de ofrecer excelentes características de agarre, los pedales de aluminio perforado reflejan la herencia del diseño de competición que atesoran los nuevos modelos RX 450h F SPORT. Los embellecedores de las puertas delanteras aportan una protección resistente. Tienen un acabado de aluminio pulido y llevan inscrito el logotipo de Lexus.

RX 450h CORPORATE EQUIPAMIENTO DE SERIE

SEGURIDAD ACTIVA Y DINÁMICA DE LA CONDUCCIÓN

LEXUS SAFETY SYSTEM + (LSS+)

- Control de Crucero Adaptativo (ACC)
- Asistencia de Trayectoria en el Carril (A-LKA)
- Sistema de Seguridad de Precolisión (PCS)
- Reconocimiento de Señales de Tráfico (RSA)

ABS = Sistema Antibloqueo de Frenos
BAS = Sistema de Asistencia a la Frenada
EBD = Distribución Electrónica de la Fuerza de Frenada
ECB-R = Regeneración de la Frenada con Control Electrónico
EPS = Dirección Asistida Eléctrica
EPB = Freno de Estacionamiento Eléctrico
TRC= Control Electrónico de Tracción
VSC = Control Electrónico de Estabilidad
VDIM = Sistema de Control de Estabilidad Avanzado del Vehículo
HAC = Control de Asistencia al Arranque en Pendiente
Luces de freno activas
TPWS = Sistema de Control de Presión de Neumáticos
Modos de conducción ECO / NORMAL / SPORT
Modo EV (Vehículo Eléctrico)

SEGURIDAD PASIVA

10 airbags en total

- conductor y pasajero delantero; cabeza, lateral y rodillas
- asientos traseros exteriores, laterales
- cortina en toda su longitud

Mando de anulación del airbag del pasajero delantero
Aviso sonoro y visual de los cinturones delanteros y traseros
Asientos traseros exteriores con sujeción ISOFIX
Cinturones de seguridad con pretensores, asientos delanteros y traseros exteriores
Asientos delanteros con reducción de lesiones por traumatismo cervical (WIL)
Asientos delanteros con reposacabezas activos

EXTERIOR

Tracción 4x4 Inteligente e-Four
Faros Bi-LED de triple haz (cruce y carretera)
Sensor de luces
Luces de carretera de encendido automático (AHB)
Intermitentes secuenciales LED
Llantas de aleación 18" Corporate

- diseño de 7 radios
- neumáticos 235/65 R18

Espejos retrovisores exteriores

- con ajuste eléctrico
- autoplegables
- con calefacción

Luces LED de circulación diurna
Faros antiniebla, delanteros y traseros LED
Luces traseras LED
Sistema de entrada inteligente
Cristales traseros tintados
Cristales con aislamiento del calor y rayos ultravioleta (UV)
Barras de techo longitudinales

INTERIOR Y CONFORT

Tapicería de tela con refuerzos de cuero Tahara (origen sintético)
Asientos delanteros con 8 ajustes eléctricos (Conductor y Pasajero)
Ajuste del soporte lumbar (Conductor)
Inserciones Executive
Climatizador electrónico bizona con tecnología Nanoe®
Reposabrazos delantero central con compartimento
Posavasos ajustables en altura
Cristales tintados (laterales posteriores y trasero)
Pulsador de arranque
Limpiaparabrisas con sensor de lluvia
Espejo retrovisor interior electrocromático
Asientos traseros abatibles 40:20:40
Kit de reparación de neumáticos
Volante de tres radios

- Forrado en cuero
- Ajustable eléctricamente
- Mandos integrados en el volante (sonido / visualización / control por voz / teléfono / ACC / A-LKA)
- Auto-retráctil (Easy Entry)

Sensores de aparcamiento delanteros y traseros

MULTIMEDIA

Lexus Media Display

- pantalla de visualización en color de 8 pulgadas
- controlador rotativo
- cámara trasera de ayuda al aparcamiento

Sistema de Navegación Lexus Navibox (opcional)
Sistema de Sonido Pioneer® de 9 altavoces
Doble puerto USB y toma AUX
Cuadro de instrumentos Optitron

- indicadores principales tridimensionales con escala no lineal
- esferas metálicas con ornamentación plateada

Pantalla multi-información TFT en color de 4,2 pulgadas
Reloj analógico con iluminación LED
Indicador de conducción ecológica
Potenciómetro

PROTECCIÓN

Sistema antirrobo

- Inmovilizador
- Alarma con detector de intrusión

Cierre automático de puertas
Doble cierre de puertas

ECO

(Equipamiento diferente al RX 450h Corporate)

Faros delanteros Bi-LED (Base)
Intermitentes no secuenciales
Neumáticos M+S 235/65 R18
Sin capacidad de remolque
Sin barras de techo
Sin tecnología Nanoe®
Sin Sensores de Aparcamiento

EQUIPAMIENTO ADICIONAL SEGÚN EL ACABADO

EXECUTIVE

(Equipamiento adicional / diferente de Corporate)

Llantas de aleación 20" Executive

- diseño de 5 radios dobles
- neumáticos 235/55 R20

Tapicería de cuero
Asientos del conductor con función retráctil (Easy Entry)
Asientos delanteros ventilados y con calefacción
Memoria (3 ajustes predefinidos)

- asiento del conductor
- volante
- espejos retrovisores exteriores

Espejos retrovisores exteriores electrocromáticos
Recirculación automática del climatizador
Portón trasero eléctrico con apertura Touchless
Sistema de sonido Pioneer® de 12 altavoces
Lexus Premium Navigation

- pantalla multi-información de 12,3 pulgadas
- Remote Touch Interface
- sistema avanzado de navegación (tarjeta SD)
- Servicios conectados Lexus

Sintonizador de radio digital DAB
Cargador inalámbrico (smartphones compatibles Qi)
Reloj analógico ajuste automático GPS
Reposabrazos trasero central con compartimento para almacenamiento

EXECUTIVE TECNO

(Equipamiento adicional / diferente de Executive)

Techo panorámico con apertura eléctrica
Head Up Display en color (10 pulgadas)

F SPORT

(Equipamiento adicional / diferente de Executive)

Llantas de aleación 20" F SPORT

- diseño oscurecido
- neumáticos 235/55 R20

Características exteriores exclusivas del F SPORT

- parrilla en doble punta de flecha con malla en L
- paragolpes delantero y trasero aerodinámicamente mejorados
- retrovisores exteriores en color negro
- emblemas de F SPORT, laterales y traseros

Características interiores exclusivas de F SPORT

- tapicería de cuero F SPORT
- revestimiento de techo negro
- pedales deportivos de aluminio perforado
- asientos delanteros con diseño F SPORT
- inserciones de aluminio
- volante y palanca de cambios revestidos de cuero perforado
- embellecedores de las puertas con diseño F SPORT exclusivo
- volante con el emblema del F SPORT
- levas de cambio en el volante

Suspensión Variable Adaptativa (AVS)
Selector del Modo de Conducción ECO / NORMAL / SPORT S / SPORT S+
Admisión de motor F SPORT (sound generator)
Dirección asistida eléctrica F SPORT EPS
Luces con función Cornering
Sistema de sonido Mark Levinson con 15 altavoces y reproductor de DVD
Cámaras de aparcamiento con visión 360º
Sistema de detección de ángulo muerto (BSM)
Alerta por tráfico posterior (RCTA)
Barras Estabilizadoras Activas (Lexus Hybrid Balance)
Iluminación ambiente interior LED
Cortinillas traseras manuales (puertas traseras)
Techo panorámico con apertura eléctrica
Head Up Display en color (10 pulgadas)
Cuadro de instrumentos digital F SPORT (inspirado en el LFA)

LUXURY

(Equipamiento adicional / diferente de Executive)

Llantas de aleación de 20" Luxury

- diseño de 5 radios (personalizable)
- neumáticos 235/55 R20

Suspensión Variable Adaptativa (AVS)
Luces con función Cornering
Selector del Modo de Conducción ECO / NORMAL / SPORT S / SPORT S+
Asientos delanteros ajustes eléctricos

- 10 posiciones (conductor y pasajero)
- soporte lumbar de 4 posiciones (conductor)
- memoria con tres ajustes previos (conductor y pasajero)

Asientos traseros calefactados
Asientos abatibles eléctricamente
Sistema adaptativo de luces de carretera (AHS)
Inserciones en madera (diferentes configuraciones)
Iluminación ambiente interior LED
Tapicería de cuero semianilina de alta calidad
Cortinillas traseras manuales (puertas traseras)
Sistema de sonido Mark Levinson con 15 altavoces y reproductor de DVD
Cámaras de aparcamiento con visión 360º
Sistema de detección de ángulo muerto (BSM)
Alerta por tráfico posterior (RCTA)
Techo panorámico con apertura eléctrica
Head Up Display en color (10 pulgadas)
Volante de madera calefactado
Umbrales de puerta iluminados
Llave de tarjeta inteligente

ACCESORIOS



SOPORTE PARA IPAD®

Este soporte encaja en el dispositivo de acoplamiento del sistema de entretenimiento de los asientos traseros y proporciona una base para que los pasajeros utilicen y carguen su iPad® mientras viajan.



MOLDURAS LATERALES

Proporcionan una protección fiable para que los laterales no sufran pequeños arañazos ni otro tipo de daños. Están disponibles en negro o de un color a juego con su vehículo.



PROTECTOR DE MALETERO

Fabricado de plástico flexible y resistente con un patrón en la superficie antideslizante y un ribete levantado alrededor de los bordes, esta alfombra protege el suelo del maletero del barro, la suciedad, la arena y los líquidos.



SISTEMA DE ENTRETENIMIENTO TRASERO

El reproductor de DVD permitirá a los ocupantes de los asientos traseros disfrutar de una película durante el viaje. Consiste en un dispositivo de acoplamiento automático situado en el respaldo, un reproductor DVD con una pantalla de 7 pulgadas y puertos multimedia, incluidos USB, tarjeta SD y AV.



PERCHA

Enganchado sobre el soporte del sistema de entretenimiento trasero, la percha le permitirá colgar la chaqueta y evitar que se arrugue.



PLACA DE PROTECCIÓN DEL PARACHOQUES TRASERO EN NEGRO

Está hecha de un resistente material compuesto que protege la pintura del parachoques trasero durante las cargas y descargas del maletero.



PLACA DE PROTECCIÓN DEL PARACHOQUES TRASERO METÁLICA

Combina un gran diseño y resistencia, ya que está hecho de acero inoxidable pulido, y su superficie protege el paragolpes trasero durante las cargas y descargas de elementos voluminosos del maletero.

ACCESORIOS



SOPORTE TRASERO PARA BICICLETAS

Ligero pero muy resistente, diseñado para transportar una o dos bicicletas. Incluye luces integrales y el soporte para montar la placa de la matrícula, este portabicicletas va anclado al gancho de remolque (13 polos) para máxima seguridad en carretera.

SOPORTE DE BICICLETAS PARA EL TECHO

Este soporte ligero con cierre cuenta con unos anclajes especiales para sujetar las ruedas y el bastidor de las bicicletas. El anclaje del bastidor puede ajustarse a la altura del techo para su comodidad.



SOPORTE DE ESQUÍES Y TABLAS DE SNOWBOARD

Este soporte con cierre tiene un anclaje interior blando que fija los esquís y las tablas de snowboard sin que se dañen. Se coloca en las barras cruzadas de su vehículo y puede llevar 6 pares de esquís o 4 tablas de snowboard.



COFRE DE TECHO

Un diseño aerodinámico de gran capacidad ideal para utilizarlo durante las vacaciones. La caja se abre por los dos lados, tiene un cierre de múltiples puntos y está acabada con una tapa con textura "Aeroskin".



GANCHO DE REMOLQUE EXTRAÍBLE

Distribuye de forma homogénea las fuerzas de tracción y de frenado del remolque para minimizar así el riesgo de daños por tensión en su vehículo. Incorpora un enganche que se extrae verticalmente y un kit de cableado con un diseño a medida.



BARRAS DE TECHO TRANSVERSALES

Para montarla sobre las barras portaequipajes que están instaladas en su vehículo. Las barras transversales proporcionan una base segura para llevar una amplia gama de accesorios especializados (portabicicletas, portaesquíes, cofres).



BOLSA PARA GUARDAR LAS BARRAS TRANSVERSALES

Proteja sus barras de techo contra el polvo o arañazos cuando sus barras de techo estén almacenadas.



RED PARA CARGA HORIZONTAL

El ruido que provoca el deslizamiento de las bolsas o maletas guardadas en el maletero puede convertirse en una distracción y evitar una conducción segura. Esta red horizontal soluciona este problema al fijar todo bien en su sitio.



RED PARA CARGA VERTICAL

Muy simple como concepto pero, sin embargo, le da una gran tranquilidad al ser tan práctica. La red se engancha a los ganchos que vienen instalados en el maletero y es perfecta para organizar los artículos más pequeños de modo que estén más accesibles.

COMBINACIONES DEL INTERIOR

TELA (CORPORATE)



Negro

CUERO (EXECUTIVE)



Negro



Marfil

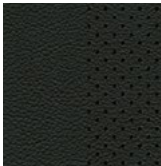


Marrón



Camel

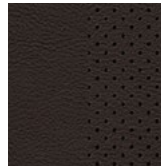
CUERO SEMI-ANILINA (LUXURY)



Negro



Marfil



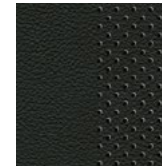
Marrón Noble



Blanco Hueso



Camel



Negro



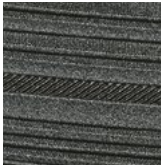
Rojo Coral



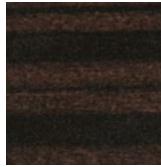
Blanco F

CUERO F SPORT⁴

PANELADOS



Executive



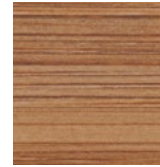
Shimamoku



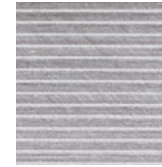
Laser Cut



Nogat



Bambú



Aluminio

Cuero Marrón Noble con inserciones Executive y Panel de Instrumentos en Marrón y Negro

(Executive)



Cuero Negro con inserciones Executive y Panel de Instrumentos en Negro

(Executive)



El primer panelado (Executive) corresponde a los acabados Corporate y Executive. Del segundo al quinto panelado corresponden al acabado Luxury. El último panelado corresponde al acabado F SPORT.

Las especificaciones mostradas en las imágenes pueden diferir de las ofertadas por Lexus en España. Para información más detallada, visite el configurador de www.lexusauto.es. En él podrá ver con más detalle las imágenes interiores y exteriores de los acabados disponibles.

COMBINACIONES DEL INTERIOR

Cuero Semianilina Marfil con Inserciones de madera de Nogal y Panel de Instrumentos en Marrón
(Luxury)



Cuero Semianilina Camel con Inserciones de bambù y Panel de Instrumentos en Marrón
(Luxury)



Cuero Semianilina Blanco Hueso con inserciones Shimamoku y Panel de Instrumentos en Marrón
(Luxury)



Cuero Semianilina Marrón Noble con Inserciones en Nogal y Panel de Instrumentos en Marrón y Negro
(Luxury)



COMBINACIONES DEL INTERIOR

Cuero F SPORT Blanco F con Inserciones de Aluminio y Panel de Instrumentos en Negro
(F SPORT)



Cuero F SPORT Negro con Inserciones en Aluminio y Panel de Instrumentos en Negro
(F SPORT)



Cuero F SPORT Rojo Coral con Inserciones en Aluminio y Panel de Instrumentos en Negro
(F SPORT)



Las especificaciones mostradas en las imágenes pueden diferir de las ofertadas por Lexus en España. Para información más detallada, visite el configurador de www.lexusauto.es. En él podrá ver con más detalle las imágenes interiores y exteriores de los acabados disponibles.

COLORES DE LA CARROCERÍA

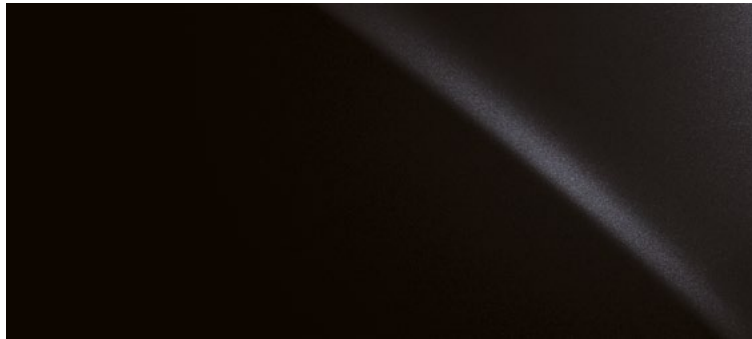
BLANCO NOVA (083)¹



BLANCO SONIC (085)²



NEGRO GRAPHITE (223)



ROJO CERISE (3R1)



GRIS OSCURO (1H9)



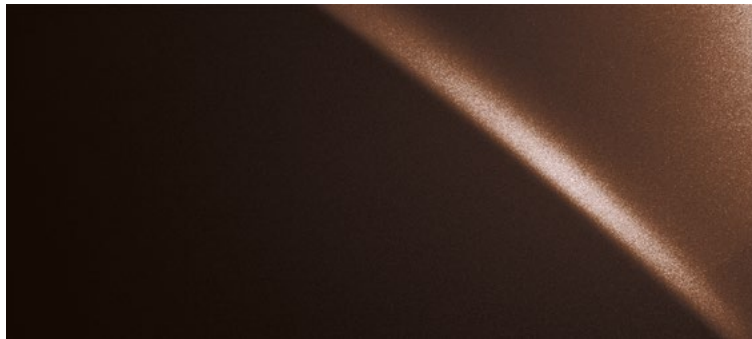
PLATA (1J4)



BEIGE ARENA (4U7)²



MARRÓN COPPER (4X2)²



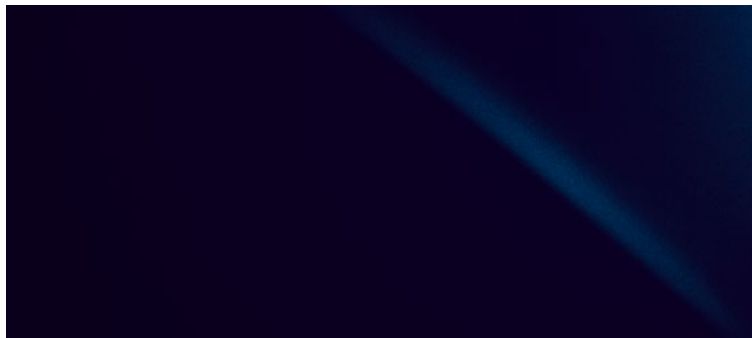
TITANIUM (1J7)



NEGRO (212)³



AZUL OCÉANO (8X5)



¹ Exclusivo de los modelos F SPORT.
² No disponible en los modelos F SPORT.
³ Pintura no metálica.

Tenga en cuenta que los colores reales de la pintura pueden cambiar ligeramente al plasmarse en papel.

DATOS TÉCNICOS

DATOS	
Potencia máxima (CV)	313
Emisiones de CO ₂ (g/km)*	120 / 122 / 127 ¹
Emisiones NO _x (g/km)*	0,017
0-100 km/h (s)	7,7
Coefficiente de resistencia aerodinámica (Cx)	0,33
MOTOR	
Cilindrada (cm ³)	3456
Cilindros / válvulas	V6 / 24
Potencia máx. (CV a rpm)	262 @ 6000
Par máx. (Nm a rpm)	335 @ 4600
SISTEMA HÍBRIDO	
Motor eléctrico delantero:	
Potencia máx. (CV / kw)	167 / 123
Par máx. (Nm)	335
Motor eléctrico trasero:	
Potencia máx. (CV / kw)	68 / 50
Par máx. (Nm)	139
CONSUMO DE COMBUSTIBLE*	
Ciudad (l/100 km)	5,2 / 5,3 / 5,5 ¹
Carretera (l/100 km)	5,2 / 5,3 / 5,5 ¹
Combinado (l/100 km)	5,2 / 5,3 / 5,5 ¹
Capacidad del depósito de combustible (l)	65
PESOS (kg)	
En vacío (mín. - máx.)	2100 - 2155
Máximo Admisible	2715
Capacidad de remolque (con freno / sin freno)	2000 / 750 ²
CAPACIDAD DEL MALETERO (l)	
Asientos en posición vertical	539
Asientos traseros abatidos	1612

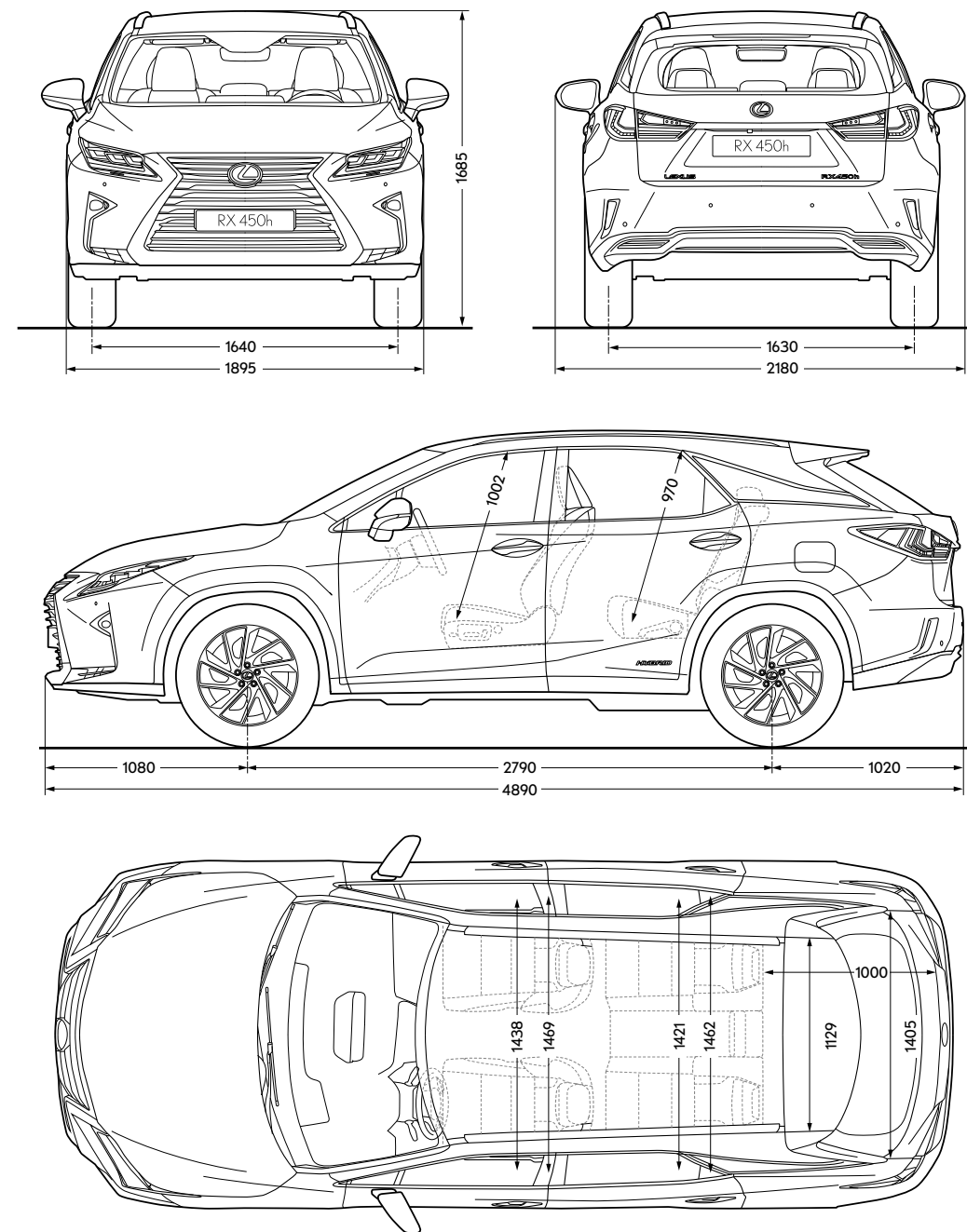
¹ Las cifras difieren según el acabado y el tamaño de las llantas. La primera cifra hace referencia al acabado Eco del RX 450h con llantas de aleación de 18 pulgadas. La segunda cifra hace referencia al acabado Corporate con llantas de aleación de 18 pulgadas.

La tercera cifra hace referencia a los acabados Executive, F SPORT y Luxury con llantas de aleación de 20 pulgadas.

² La versión ECO del RX 450h no tiene capacidad de remolque.

* El consumo de combustible y los valores de CO₂ se miden en un entorno controlado, de acuerdo con los requisitos de la Directiva 80/1268/CEE, incluidas sus enmiendas, en un vehículo con equipamiento que cumple la Normativa Europea. Para obtener más información, consulte www.lexusauto.es. Los valores de consumo de combustible y emisiones de CO₂ de su vehículo podrían diferir de aquellos resultantes de las mediciones. La forma de conducir y algunos otros factores (como estado de las vías, tráfico, condiciones del vehículo, presión de los neumáticos, equipamiento instalado, carga, número de pasajeros, etc.) influyen a la hora de determinar el consumo de combustible y las emisiones de CO₂ de un vehículo.

Tenga en cuenta que pueden obtenerse más datos técnicos, incluidas las posibles actualizaciones, en www.lexusauto.es



Tenga en cuenta que las dimensiones mostradas o indicadas vienen expresadas en milímetros.



EN LEXUS, NOS PREOCUPAMOS DE VERDAD

OMOTENASHI
DE LEXUS

EN LEXUS, PARA NOSOTROS USTED ES MUCHO MÁS QUE UN CLIENTE, ES NUESTRO INVITADO.



“Omotenashi” es el sentido japonés de la hospitalidad que sirve de inspiración para ofrecer nuestro inmejorable servicio al cliente, en Lexus tratamos a todos los clientes como si fueran invitados en nuestra casa. A lo largo de la vida útil de su vehículo, trataremos por todos los medios de que disfrute de una extraordinaria experiencia como propietario, de un servicio inigualable y de un mantenimiento impecable, elementos que se unen con el fin de proporcionarle una tranquilidad total y una experiencia totalmente satisfactoria.

Desde el lanzamiento en 1989 de la berlina insignia, el LS400, Lexus ha sido fiel a su compromiso de superar cualquier expectativa de todos nuestros clientes. Y la mejor prueba de que para nosotros cuidar de su vehículo es como cuidar de usted son los innumerables premios recibidos en los últimos 25 años.

Cuando visite nuestras exposiciones, trataremos de anticiparnos a sus necesidades y de poner a su disposición las mejores instalaciones para que disfrute de una atmósfera tranquila y acogedora. En la moderna sala de espera de Lexus, puede ponerse al día de las noticias o navegar por Internet disfrutando de una bebida. Y mientras se relaja, nuestros técnicos realizarán su trabajo con eficiencia y precisión para que pueda volver a la carretera con las mínimas interrupciones en su vida cotidiana.



DESCUBRA EL NUEVO RX 450h

Contacte con su Centro Autorizado Lexus o visite www.lexusauto.es para conocer con mayor profundidad el nuevo RX 450h.

Para más información sobre el nuevo RX 450h, visite:
www.lexusauto.es
www.facebook.com/LexusSpain
www.youtube.com/LexusSpain
www.twitter.com/LexusSpain

© 2015 Lexus Europe* se reserva el derecho a modificar los detalles de las especificaciones y el equipamiento de los vehículos sin previo aviso. Estos detalles están sujetos a cambios según las condiciones y los requisitos de cada país. Consulte en su Centro Autorizado Lexus local los detalles referentes a los cambios que pudiera haber en su zona.

Nota: los vehículos mostrados y las especificaciones indicadas en este catálogo pueden diferir de los modelos y equipamientos disponibles en su zona. El color de la carrocería del vehículo puede variar ligeramente con respecto a las fotos de este catálogo.

Para más información, visite nuestra página web: www.lexusauto.es

Cuidar el medio ambiente es una prioridad para Lexus. Tomamos numerosas medidas para garantizar que, durante el ciclo de vida de nuestros vehículos, desde su diseño, producción, distribución, venta y servicio hasta el final de su vida útil, se minimice su impacto medioambiental. Será un placer para su distribuidor facilitarle más información sobre los requisitos de final de vida útil de los vehículos.

* Lexus Europe es una división de Toyota Motor Europe NV/SA.

Impreso en España, noviembre de 2015

