

UX 250h



LEXUS UX 250h

EL CROSSOVER QUE ROMPE CON TODAS LAS REGLAS

El nuevo Lexus UX 250h rompe con todas las reglas del segmento de los crossovers conocidas hasta ahora. Su diseño espectacular es una proclamación inconfundible de su fuerza. Además, las elegantes líneas que dibujan su exterior revelan una personalidad marcada por un distinguido estilo y un gran dinamismo. Todas estas señas de identidad son, pues, las de un coche con una presencia jamás vista en carretera.

Su silueta deportiva empieza desde su atrevido frontal con su majestuosa parrilla característica de Lexus hasta llegar a un diseño trasero de aspecto impresionante, dejando claro que el nuevo Lexus UX 250h ha irrumpido en el sector con una nueva forma de concebir el segmento de los crossovers. Una vez dentro, este impresionante modelo le fascinará gracias a un diseño que se inspira en el concepto arquitectónico japonés, denominado "engawa", en el que los límites entre donde termina su interior y donde empieza el exterior se difuminan de forma impecable. Una vez que se ponga al volante del UX 250h experimentará una comodidad instantánea gracias a su entorno premium pensado en el conductor y caracterizado por su amplitud y su seguridad.

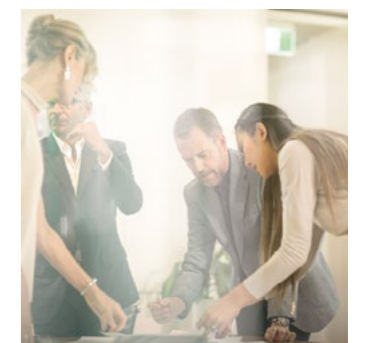


"Nos propusimos que el nuevo UX 250h no se ciñera al aspecto estándar de los crossovers, sino que rompiera todas las convenciones creando un modelo dinámico con carácter propio".

INGENIERA JEFE DEL UX
CHIKA KAKO



El UX 250h ofrece una nueva generación de tecnología híbrida autorrecargable que logra una combinación perfecta entre gasolina y energía eléctrica para que disfrute de una aceleración instantánea, un consumo de combustible espectacularmente eficaz y unas emisiones reducidas.



UX 250h
 Potencia máxima: 131 kW/ 178 CV
 Cilindrada: 1987 cc
 Aceleración de 0 a 100 km/h (seg.): 8,5



01

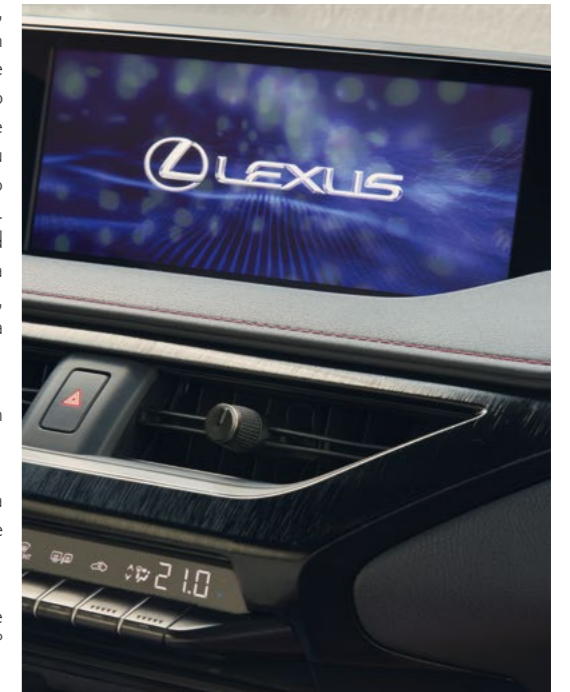
UN CROSSOVER CON UN NUEVO NIVEL DE PRESTACIONES

A bordo del UX 250h disfrutará desde una posición privilegiada con una excelente visibilidad, características propias de un crossover moderno. Este espectacular modelo puede presumir de un increíble dinamismo, y es que el UX 250h consigue niveles insuperables de agilidad y capacidad de respuesta. Por su parte, gracias a la tremenda rigidez de su carrocería en combinación con su bajo centro de gravedad, rezuma la tranquilidad que da una elevada estabilidad tanto en el trazado de curvas como en superficies irregulares. Tanto a altas velocidades como con vientos cruzados, su estabilidad cuenta además con la asistencia de unos estabilizadores aerodinámicos que han sido integrados de forma casi imperceptible en el diseño de los pasos de las ruedas y en las luces traseras. El cambio de marchas sorprende por su silencio, incluso en las velocidades más altas, una virtud posible gracias al riguroso empleo de materiales que absorben el ruido en todo el coche. Cuenta con un radio de giro insuperable que, en asociación con sus sensores inteligentes de aparcamiento, convierten al UX 250h en el modelo perfecto para circular fácilmente y con total seguridad por la ciudad.

El UX 250h cuenta con una nueva generación de tecnología híbrida autorrecargable que aúna un insuperable consumo de combustible con un rendimiento tan dinámico como suave.

Una nueva evolución del sistema de seguridad ha sido incorporada en todos los acabados de la gama del nuevo UX 250h. Con el más novedoso Lexus Safety System+, el UX 250h ahora puede detectar peatones también de noche e incluso ciclistas.

Adicionalmente, el acabado Luxury incorpora el Monitor de Visión Panorámica (PVM), que emplea las imágenes de las cuatro cámaras de vídeo para que disponga de una vista aérea de 360° del coche y su entorno, facilitando aún más la precisión en cada maniobra al volante.



02



03

- 01 Maniobrabilidad excepcional en ciudad
- 02 Información clara para el conductor en la pantalla de color de 26,1 cm (10,3")
- 03 Una vista privilegiada desde un habitáculo amplio pensado en el conductor

DISFRUTE DE LA HOSPITALIDAD Y DEL EXQUISITO ACABADO ARTESANAL JAPONÉS

Sabemos que un coche con un atractivo exterior es capaz de enamorar a cualquiera, pero son la calidad y la meticulosidad que aguardan en su interior las claves para que esa fascinación se acentúe con el tiempo. Por eso el UX 250h encarna la filosofía japonesa de "Omotenashi", que consiste en transmitir una sensación única de bienvenida y hospitalidad. En el interior del UX 250h, nuestros expertos artesanos Takumi han supervisado la creación de su particular entorno premium con materiales de la máxima calidad. Uno de los acabados del interior está inspirado en el dibujo granuloso de los papeles japoneses elaborados artesanalmente y conocidos como "washi" que evocan una sensación de tranquilidad y calidez. Los asientos de cuero no solo lucen un patrón acolchado tradicional de estilo "sashiko", sino que además presumen de un nivel de confort único. La tecnología del interior aumenta aún más su elegancia, incluso con los detalles más pequeños, como los controles del sistema de aire acondicionado, los cuales se iluminan de forma inalámbrica para crear un efecto que resalta por su belleza, pero también por su funcionalidad.



01



02

- 01 Mandos intuitivos con el Remote Touch Pad y un reposabrazos con un acabado impecable
- 02 Detalles de exquisito gusto en el panel de instrumentos
- 03 Asientos de cuero con la técnica tradicional de costura "sashiko"



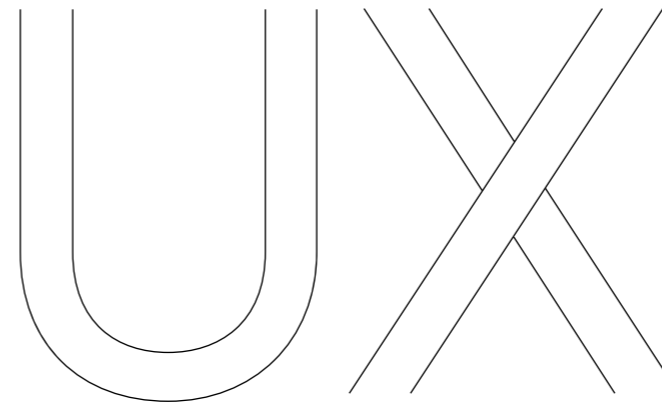
03



Con este catálogo le invitamos a prepararse para elegir su nuevo UX 250h. Dotado del diseño más novedoso de Lexus, el nuevo UX 250h incorpora una audaz "parrilla en doble punta de flecha", unas elegantes luces traseras de tipo LED que simulan un alerón aerodinámico con una iluminación sin discontinuidades y unos deportivos faros Multi-LED.

El habitáculo del nuevo UX 250h permite disfrutar de una posición privilegiada, con una excelente visibilidad durante la conducción. Su sistema multimedia incorpora una gran pantalla central de 26,1 cm (10,3") de fácil lectura, así como un control intuitivo Remote Touch Pad.

Y para que su conducción sea más segura y relajante, toda la gama UX 250h viene equipada con el avanzado sistema de seguridad Lexus Safety System +, de segunda generación, que incluye: un Sistema de Seguridad Precolisión (PCS) con Detección de Peatones (día y noche) y de Ciclistas; Asistencia Interactiva de Trayectoria en el Carril (LTC); Sistema Adaptativo de Luces de Carretera (AHS) para mejorar la visión en carretera por la noche; Reconocimiento de Señales de Tráfico (TSR); Sistema de detección de ángulo muerto (BSM); la Alerta por Tráfico Posterior (RCTA) y el Control de Crucero Adaptativo.



UX 250h



01. MODELO

Descubra más sobre el UX propulsado por Lexus Hybrid Drive, la unidad motriz de propulsión híbrida preferida en todo el mundo.

Páginas 10-11



02. GAMA

¿Qué tipo de UX se ajusta mejor a su estilo de vida? Seleccione entre los acabados ECO, Business, Executive, F SPORT o Luxury.

Páginas 12-13



03. PRESTACIONES

Descubra el increíble nivel de las prestaciones de serie y opcionales disponibles para su nuevo UX.

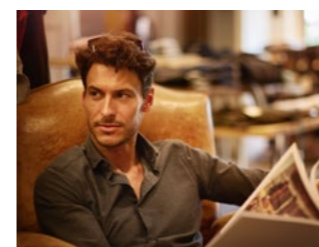
Página 14



04. TECNOLOGÍA

Obtenga más información sobre las innovadoras tecnologías del UX como el sistema de seguridad Lexus Safety System + y el Navegador Connected de Lexus.

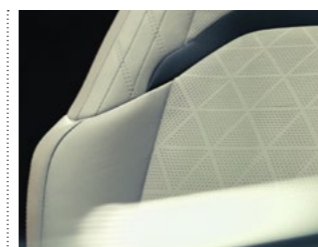
Página 15



05. MOVILIDAD

Descubra las diferentes soluciones de movilidad que ofrece Lexus como Lexus Full Drive y MoviliCT.

Páginas 16-19



06. COLORES

Seleccione el color para el exterior y elija una de las combinaciones de los interiores elaborados por los maestros artesanos "Takumi" para que se sienta como en casa cada vez que conduzca el nuevo UX.

Páginas 20-27



07. EQUIPAMIENTO

Obtenga más información sobre el equipamiento disponible en cada uno de los acabados del nuevo UX.

Páginas 29-31



08. DATOS TÉCNICOS

Consulte todos los datos técnicos del modelo UX 250h.

Página 33

EL UX 250h

Conduzca el nuevo UX 250h y descubrirá una conducción con gran capacidad de respuesta y aceleración suave. Propulsado por nuestro sistema Lexus Hybrid Drive de cuarta generación, el UX 250h combina a la perfección la potencia de un avanzado motor de gasolina de 2.0 litros con un motor eléctrico de alto rendimiento (en el caso de los acabados 4x2), y dos motores eléctricos (en el caso de los acabados con tracción 4x4).

El UX 250h, gracias al sistema Lexus Hybrid Drive ofrece una potencia refinada con una eficiencia de combustible excelente y unas emisiones excepcionalmente bajas.



Impresionante carrocería en Titanium con llantas de aleación de 18 pulgadas.

01. MOTOR DE GASOLINA DE 2,0 LITROS

El motor de gasolina de 4 cilindros de Ciclo Atkinson con 146 CV, con control electrónico de válvulas VVT-i e inyección electrónica de combustible, constituye el corazón del sistema de propulsión Full Hybrid del UX 250h. Al disponer de las tecnologías Stop/Start, y la recuperación del calor de escape ayudan a reducir el consumo de combustible y de emisiones.

02. SISTEMA LEXUS HYBRID DRIVE

Sin superar el tamaño de una transmisión automática convencional, el motor eléctrico, el generador y el mecanismo de reparto de potencia del sistema Lexus Hybrid Drive están alojados en una transmisión híbrida muy compacta. Los flujos de energía se gestionan por medio de una avanzada Unidad de Control de Potencia, que optimiza constantemente la asignación de los recursos de alimentación: eléctrica, de gasolina o una combinación de ambas.



01

03. BATERÍA HÍBRIDA

Con un nuevo e innovador diseño, y situada debajo del asiento trasero, la batería híbrida proporciona una alta potencia en relación con su peso. El UX 250h recarga la batería híbrida cuando es necesario mediante la electricidad generada durante la conducción y el frenado, evitando así tener que recargarla de forma externa.



02 03



ECO

El acabado perfecto para el acceso a la gama UX 250h.

Llantas de aleación de 17 pulgadas
Faros Bi-LED
Tapicería de tela
Sistema de sonido Panasonic de 6 altavoces

Lexus Media Display con pantalla de 17,8 cm (7")
Control Remote Touch
Sistema de seguridad Lexus Safety System +
E-Call



BUSINESS

El acabado Business ofrece a los propietarios del UX 250h un buen nivel de equipamiento y un diseño espectacular.

(Equipamiento adicional/ diferente de ECO)

Llantas de aleación de 17 pulgadas color gris oscuro (Business)
Antinieblas delanteros LED
Barras de techo longitudinales
Sensor de lluvia
Retrovisor interior Electrocrómico

Cámara trasera con guías de aparcamiento
Capacidad de remolque 750 kg
Opción Navegador: Navegador Connected con pantalla de 17,8 cm (7")
Opción 4x4: Tracción integral inteligente e-Four 4WD



EXECUTIVE

El acabado Executive del UX 250h será sin duda el centro de todas las miradas ya que aúna un increíble diseño, un equipamiento atractivo y un gran nivel de confort.

(Equipamiento adicional/ diferente de Business)

Llantas de aleación de 18 pulgadas (Luxury)
Antinieblas delanteros LED y función cornering
Retrovisores eléctricos calefactados autoretráctiles con detención de ángulo muerto (BSM)
Asientos delanteros calefactados
Smart Entry

Sensores de aparcamiento delanteros y traseros
Cargador de móvil inalámbrico
Alerta por tráfico posterior (RCTA)
Opción Navegador: Navegador Connected con pantalla de 17,8 cm (7")
Opción 4x4: Tracción integral inteligente e-Four 4WD



F SPORT

Para aquellos que buscan un aspecto más dinámico y deportivo, el acabado F SPORT incluye una exclusiva "parrilla en doble punta de flecha", llantas F SPORT y detalles deportivos en su interior.

(Equipamiento adicional/ diferente de Executive)

Llantas de aleación de 18 pulgadas (F SPORT)
Cristales traseros tintados con protección rayos UV
Parrilla con mallado F SPORT
Techo solar eléctrico
Volante de cuero F SPORT con controles de audio/teléfono
Pedales de aluminio F SPORT
Tapicería de Tela/Cuero Tahara F SPORT
Asientos F SPORT

Asientos delanteros con ajuste eléctrico
Active Sound Control (ASC)
Performance Dampers Del+Tras
Opción Cuero: Tapicería de Cuero F SPORT, Faros Multi-LED,
Navegador Connected con pantalla de 26,1 cm (10,3")
Opción 4x4: Tracción integral inteligente e-Four 4WD



LUXURY

Desarrollado para aquellos que busquen el máximo nivel de equipamiento con un diseño muy atractivo.

(Equipamiento adicional/ diferente de Executive)

Llantas de aleación de 18 pulgadas (Luxury)
Faros Multi-LED
Retrovisores eléctricos calefactados autoretráctiles y memoria con detención de ángulo muerto (BSM) y cámara visión 360º
Cuadro de mandos patrón Papel Japonés
Asientos delanteros ventilados
Asientos delanteros con ajuste eléctrico y memoria
Llave de tarjeta

Sistema de sonido Mark Levinson con 13 Altavoces
Navegador Connected (L2) Pantalla 26,1 cm (10,3")
Cámaras de aparcamiento con visión 360º (PVM)
Head Up Display (HUD)
Sistema Adaptativo de Luces de Carretera (AHS)
Opción 4x4: Tracción integral inteligente e-Four 4WD



01 02

01. HABITÁCULO PENSADO PARA EL CONDUCTOR

Para reducir el movimiento de los ojos y las posibles distracciones, todos los instrumentos y pantallas importantes están colocados cerca del campo de visión de la carretera.

02. VOLANTE DEPORTIVO

Un volante de dirección de cuero con tres radios con apoyos ergonómicos para los dedos hacen que el UX 250h sea muy preciso a la hora de conducir. Sin retirar las manos del volante, puede usted controlar el sonido, el teléfono, el control por voz, la pantalla de información múltiple y el Control de Crucero Adaptativo.

03. ASIENTOS VENTILADOS/ CON CALEFACCIÓN

En combinación con la tapicería de cuero, el conductor y el pasajero delantero pueden calentar o ventilar sus asientos. Esto aporta mayor confort, especialmente cuando las condiciones meteorológicas son extremas.

04. ASIENTOS CON TAPICERÍA DE CUERO

Estos deportivos y elegantes asientos han sido confeccionados por nuestro grupo de artesanos "Takumi" utilizando la técnica tradicional japonesa Sashiko con un patrón de costura especial que favorece su excelente durabilidad.

05. FAROS MULTI-LED CON SISTEMA ADAPTATIVO DE LUCES DE CARRETERA (AHS)

Los faros Multi-LED utilizan la misma tecnología para las luces de carretera y de cruce. Disponibles exclusivamente en los acabados F SPORT Cuero y Luxury, el aspecto sofisticado del frontal del UX se ve reforzado por las luces que provienen de tres faros independientes con aspecto de diamante, así como de los indicadores delanteros y traseros. Los faros Multi-LED incorporan el Sistema Adaptativo de Luces de Carretera (AHS), que optimiza de manera automática la distribución de luz a través del apagado selectivo de cada uno de los puntos de luz LED de los faros.

06. LUCES TRASERAS TIPO LED

El grupo de luces traseras incorpora unas elegantes luces de tipo LED que simulan un alerón aerodinámico con una iluminación sin discontinuidades. Las nuevas tecnologías aplicadas proporcionan una presencia sorprendentemente atractiva cuando están encendidas, pero también cuando están apagadas.



03 04



05



06

01. LEXUS MEDIA DISPLAY

El UX 250h (acabados Eco, Business y Executive), dispone del sistema Lexus Media Display, que cuenta con una pantalla de 17,8 cm (7") y un controlador Remote Touch Pad para ajustar el audio, la configuración de la climatización o visualizar el monitor de energía.

02. NAVEGADOR CONNECTED DE LEXUS

El nuevo UX 250h ofrece el Navegador Connected con pantalla de 17,8 cm (7") en los acabados Business Navigation, Executive Navigation y F SPORT, y con pantalla de 26,1 cm (10,3") en los acabados F SPORT Cuero y Luxury. Con gráficos 3D y numerosas opciones de cartografía, la pantalla se maneja mediante el Remote Touch Pad o comandos de voz. El sistema Lexus Connected incluye 3 años de conectividad y ofrece diferentes servicios de búsqueda online, tales como: búsqueda de Puntos de Interés (PDI) a través de Google, recepción de información de tráfico en tiempo real, con Google Street View, información de previsión meteorológica o el aviso de radares de velocidad con información en tiempo real a través de Coyote.

03. SISTEMA HEAD-UP DISPLAY A COLOR

Los datos del vehículo se proyectan a color directamente en la pantalla. El sistema Head-Up Display extra ancho de 260 mm x 97,5 mm le permite comprobar la información más importante, como los comandos de navegación o la configuración del audio, sin apartar la mirada de la carretera.

04. SISTEMA DE SONIDO MARK LEVINSON®

El sistema de sonido Mark Levinson® de 13 altavoces con tecnología QLI se ha diseñado a medida de las capacidades acústicas del UX 250h. Proporciona una incomparable experiencia digital propia de un sistema de cine en casa, mejorado con la tecnología Clari-Fi™ 2.0, que reconstruye el sonido perdido en la compresión digital MP3.

05. LEXUS SAFETY SYSTEM +

El nuevo UX 250h está equipado con el avanzado sistema de seguridad "Lexus Safety System+" que combina el Sistema de Seguridad de Pre-colisión con detección de peatones - tanto de día como de noche - y bicicletas -de día- (PCS); la Asistencia Interactiva de Trayectoria en el Carril (LTC); el Reconocimiento de Señales de Tráfico (TSR), que reconoce las señales de tráfico; y el Control de Crucero Adaptativo, que ajusta su velocidad para adaptarse al vehículo de delante.

06. MONITOR DE ÁNGULO MUERTO, ALERTA POR TRÁFICO POSTERIOR Y CÁMARA DE APARCAMIENTO CON VISIÓN 360°

Para facilitar la conducción en espacios reducidos, las cámaras instaladas ofrecen una visión de casi 360° alrededor de todo el vehículo. La cámara de aparcamiento con visión 360° crea una vista virtual en 3D del UX 250h, con guías en pantalla para ayudarle a realizar maniobras complicadas en la ciudad. Los dispositivos de radar montados sobre el parachoques trasero detectan los vehículos situados en los carriles adyacentes que no son visibles mediante los retrovisores exteriores. Si el conductor está señalizando un cambio de carril y un vehículo penetra en su ángulo muerto, el espejo lateral implicado mostrará una señal de advertencia. La función de Alerta por Tráfico Posterior (RCTA) utiliza el radar del Monitor de Ángulo Muerto para detectar aquellos vehículos que se aproximan a la zona posterior del vehículo en un aparcamiento. En caso necesario, le alerta con un aviso sonoro y una indicación visual en los espejos retrovisores exteriores (disponible según acabados).



01 02

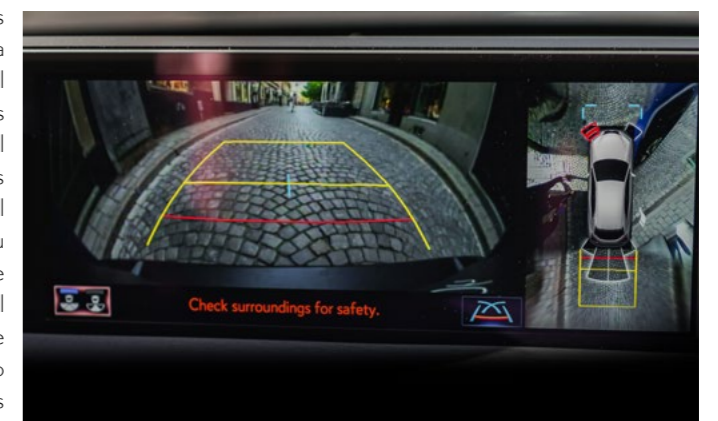


03

04



05



06

FULL DRIVE

Lexus Full Drive es la tranquilidad de tener todos los servicios que necesita para su Lexus.



DESCUBRA LA TRANQUILIDAD DE LA COBERTURA INTEGRAL

La tranquilidad de tener todos los servicios que necesita para su Lexus UX 250h. Lexus Full Drive es un servicio completo que incluye todo lo que necesita durante el uso de su vehículo. Incluye el mantenimiento, garantía, asistencia en carretera y conectividad durante 4 años. Además del primer año de seguro con Lexus. Su nuevo Lexus UX 250h estará totalmente protegido, para que disfrute de la conducción.

4 AÑOS DE MANTENIMIENTO

Lexus Full Drive incluye el Mantenimiento periódico de su Lexus durante 4 años o 60.000 km*. Este mantenimiento contempla tanto las piezas como la mano de obra necesarias para las revisiones del UX 250h, tales como cambio de aceite, filtros, líquido de frenos y comprobaciones de batería, frenos, dirección, suspensión, luces, motor o carrocería. Cubre también todas las piezas de desgaste, como discos y pastillas de freno o batería auxiliar (a excepción de los neumáticos).

Por último, se beneficiará del Chequeo Integral del Sistema Híbrido. Este servicio exclusivo Lexus consiste en una revisión completa de todos los componentes híbridos del vehículo, garantizando el óptimo funcionamiento del mismo.

4 AÑOS DE GARANTÍA

Lexus es reconocida como la referencia a nivel de fiabilidad, debido en gran parte a la experiencia de nuestros maestros Takumi y a nuestras galardonadas plantas de producción en Japón. Fruto de esa confianza en nuestro producto, Full Drive amplía la garantía a 4 años sin límite de kilometraje para cualquier tipo de reparación necesaria para su vehículo, derivada de un defecto de fabricación o montaje.

Asistencia en carretera durante 4 años, sin límite de kilometraje. Asistencia en viaje en caso de avería mecánica, accidente, error o falta de combustible, batería agotada, neumático pinchado, robo de vehículo y llaves perdidas o dentro del vehículo.

4 AÑOS DE CONECTIVIDAD

Full Drive ofrece conexión a internet a través de una red Wifi en el coche, permitiendo hasta 10 dispositivos (móviles, tablets, videoconsolas, ordenadores). Permitirá al cliente obtener hasta 1,5 GB de datos de forma mensual.

Si su vehículo está equipado con un Navegador Connected, podrá acceder a información de tráfico en tiempo real de forma precisa, para que su viaje sea lo más cómodo posible y pueda tomar rutas alternativas, si así lo considera. Dispondrá de Servicios de avisos de radares Coyote o búsqueda de puntos de interés a través de Google. También estará disponible una App para su móvil, que le permitirá enviar rutas a su navegador a través del mismo móvil.

1 AÑO DE SEGURO

Descubra lo que significa disponer de un Seguro Lexus**. Lexus Full Drive incluye, el primer año, Seguro Lexus Premia Todo Riesgo. El seguro Lexus tiene las siguientes ventajas: hasta 2 años de valor a nuevo por pérdida total por siniestro o incendio, hasta 1 año de valor a nuevo por pérdida total por robo. Lexus pone a su disposición hasta 10 días de vehículo de sustitución Lexus y asistencia en viaje desde el kilómetro cero. Incluye seguro del conductor de 40.000€ y subsidio por Privación de Carnet de Conducir de hasta 900€/ mes. Le proporcionamos servicio de gestión administrativa y servicio de gestión y localización de multas. Por último, y como no puede ser de otra manera, le aseguramos que cualquier reparación se realizará en un Centro Autorizado Lexus, siempre con pintura y recambios originales.

* Para Full Drive 4 años, lo que antes suceda.

** Consulte condiciones en www.lexusauto.es/discover-lexus/full-drive/



4 AÑOS DE
MANTENIMIENTO



4 AÑOS DE
GARANTÍA



4 AÑOS DE
CONECTIVIDAD



1 AÑO DE
SEGURO

MOVILICT

Pre-reserve su nuevo UX 250h y disfrute del nuevo servicio de movilidad premium de Lexus: MoviliCT.



DESCUBRA LA EXPERIENCIA LEXUS

Desde el primer lanzamiento de Lexus, en 1989, uno de nuestros principios fundamentales es anticiparse a los deseos y a las necesidades de nuestros clientes, como reflejo de lo que en la cultura japonesa se entiende como hospitalidad (Omotenashi).

Así nace MoviliCT, el nuevo servicio de movilidad premium de Lexus que le ofrece la mejor opción para comenzar a vivir la experiencia Lexus.

SERVICIO DE MOVILIDAD

Pre-reserve su nuevo UX 250h y disfrute del nuevo servicio de movilidad de Lexus: MoviliCT. Para ello únicamente necesita formalizar el proceso de pre-reserva de su nuevo UX 250h y acceder al compacto híbrido autorrecargable de Lexus por excelencia, el nuevo CT 200h Business*, con unas condiciones económicas muy ventajosas.

El nuevo CT 200h le ofrece un exterior sofisticado y urbano con las tecnologías de Lexus más avanzadas, así como un confort excepcional al volante, todo ello en consonancia con sus prestaciones híbridas.



VENTAJAS ADICIONALES

La nueva experiencia de movilidad híbrida premium, MoviliCT, es la alfombra roja que le da paso a su nuevo estilo de vida, el estilo de vida de Lexus.

Y es que este innovador servicio de movilidad le ofrece ventajas adicionales como disponer de un seguro que le proteja ante cualquier eventualidad durante su uso o asistencia en carretera para que pueda circular con total tranquilidad, con la única preocupación de disfrutar de su vehículo Lexus. Descubra toda la información sobre MoviliCT en su Centro Autorizado Lexus.

Bienvenido a la Experiencia Lexus.



* Entrega sujeta a disponibilidad del vehículo.

EL DESARROLLO DE UN NUEVO COLOR DE PINTURA PARA LEXUS ES COMPLICADO Y CONLLEVA MUCHO TIEMPO



Los diseñadores de Lexus nunca utilizan colores existentes; preferimos desarrollar nuestros propios colores, partiendo de cero. Este proceso puede durar hasta dos años. La paleta de colores de Lexus suma un total de 30 colores diferentes incluidos los acabados metálicos Azul Zafiro, Verde Oliva y Naranja Carnelian.

No existen atajos a la hora de crear un nuevo color para Lexus: la decisión del diseñador solo se produce después de haber probado cientos de muestras. "Cuando desarrollamos un color nuevo, observo tantos matices en las pinturas que a veces veo borroso al final del día", confiesa Megumi Suzuki, una de nuestras diseñadoras de color más experimentadas. Para hacer su trabajo, es necesario contar con un buen ojo cromático.

"Cada vez que conozco a alguien, entro en una tienda o voy a casa de una persona, examino los colores y los materiales", afirma. "Hay muchas personas como yo en nuestra división".

Incluso después de haber decidido un color, queda mucho trabajo por hacer. Suzuki tuvo que reunir a un pequeño ejército de expertos en varias de las fases del desarrollo: los técnicos de laboratorio que mezclaban las pinturas, los escultores de arcilla, los ingenieros y el personal del taller de pintura de la línea de montaje. Así, darían a cada uno de los UX una capa de pintura uniforme e impecable. Cada pocas semanas, Kansai Paint (uno de los proveedores de pintura de Lexus) fabrica un nuevo lote, cuyas muestras son examinadas detenidamente por los diseñadores de Lexus, plegando los paneles de prueba para imitar los contornos del vehículo. Todas se inspeccionan minuciosamente en exteriores e interiores, con focos, en condiciones de luz natural, de sombra y de poca luz, en momentos diferentes del día y diferentes meses del año.

Elegir el color final no es fácil. Un color que deslumbra en una mañana de verano puede parecer frágil a la sombra o bajo las luces de una exposición. Los diseñadores también han tenido que batallar contra la subjetividad de sus propias preferencias. "Lo más curioso de los colores es que la propia percepción puede cambiar en función de la estación, de cómo te sientas ese día y de las modas que sigas", afirma Suzuki.

BLANCO NOVA | 083¹



BLANCO SONIC | 085²



GRIS OSCURO | 1H9



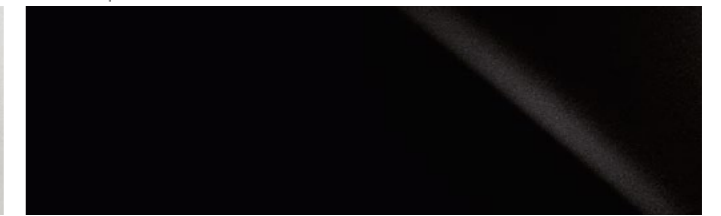
PLATA | 1J4



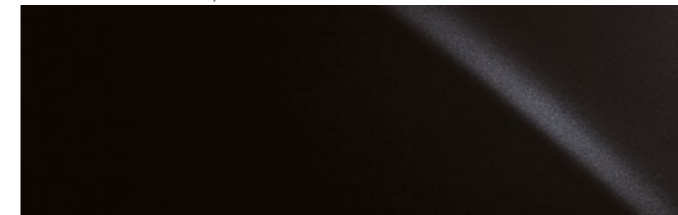
TITANIUM | 1J7



NEGRO | 212³



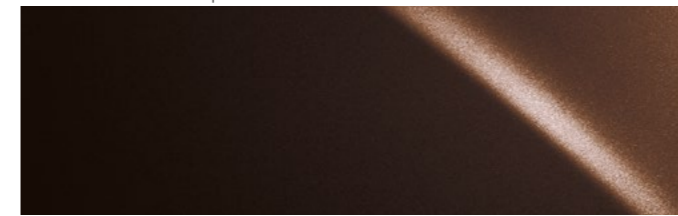
NEGRO GRAPHITE | 223



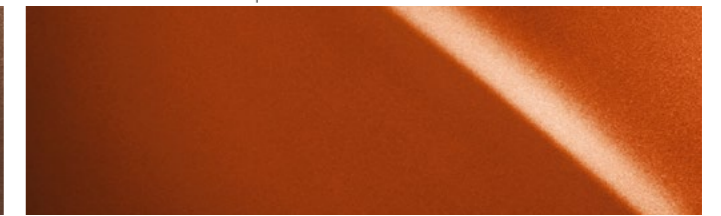
ROJO | 3T2³



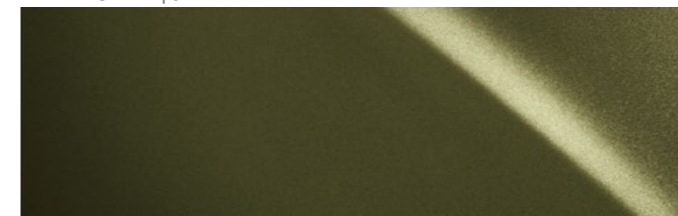
MARRÓN COPPER | 4X2²



NARANJA CARNELIAN | 4Y1



VERDE OLIVA | 6X4



AZUL ZAFIRO | 8Y6



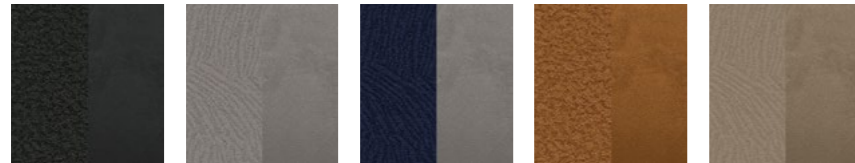
AZUL ELÉCTRICO | 8X1¹



¹ Exclusivo de los modelos F SPORT
² No disponible en los modelos F SPORT
³ Pintura no metálica

Tenga en cuenta que los colores reales de la pintura pueden cambiar ligeramente al plasmarse en papel.

TELA¹



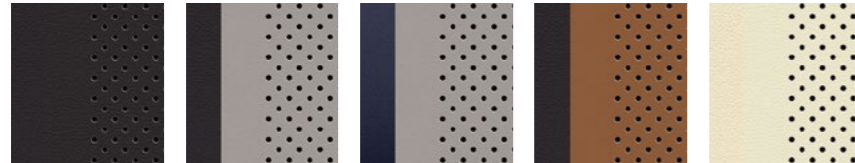
Negro Blanco Ceniza Cobalto Camel Terra

TELA/ CUERO TAHARA F SPORT²



Negro Rojo Coral

CUERO³



Negro Blanco Ceniza* Cobalto** Camel Blanco Hueso

CUERO F SPORT⁴



Negro Blanco F Rojo Coral

¹ Tela de serie en los acabados Eco y Business
² Tapicería de Tela/ Cuero Tahara de serie en el acabado F SPORT
³ Tapicería de cuero de serie en los acabados Executive y Luxury
⁴ Tapicería de cuero F SPORT de serie en el acabado F SPORT Cuero
 * No disponible en combinación con el color de carrocería Negro (212)
 ** No disponible en combinación con el color de carrocería Gris Oscuro (1H9)



01



02



03

01 Tela Blanco Ceniza (Eco, Business)
 02 Tela Terra (Eco, Business)
 03 Tela Negra (Eco, Business)



04



05



06

- 04 Tela Camel (Eco, Business)
- 05 Tela Cobalto (Eco, Business)
- 06 Cuero Blanco Hueso (Executive, Luxury)



07



08



09

- 07 Cuero Blanco Ceniza (Executive, Luxury)
- 08 Cuero Negro (Executive, Luxury)
- 09 Cuero Camel (Executive, Luxury)



10



11



12

- 10 Cuero Cobalto (Executive, Luxury)
- 11 Tela/ Cuero Tahara F SPORT Negro (F SPORT)
- 12 Tela/ Cuero Tahara F SPORT Rojo Coral (F SPORT)



13



14



15

- 13 Cuero F SPORT Blanco F (F SPORT Cuero)
- 14 Cuero F SPORT Negro (F SPORT Cuero)
- 15 Cuero F SPORT Rojo Coral (F SPORT Cuero)



EQUIPAMIENTO | ACABADOS

EXTERIOR	ECO	BUSINESS	EXECUTIVE	F SPORT	LUXURY
Faros Bi-LED	■	■	■	□ ¹	-
Faros Multi-LED	-	-	-	□ ²	■
Faros con nivelación automática	■	■	■	■	■
Luces con función Cornering	-	-	■	■	■
Luces diurnas LED	■	■	■	■	■
Luces traseras LED	■	■	■	■	■
Intermitentes delanteros LED	-	-	-	□ ²	■
Antinieblas delanteros LED	-	■	■	■	■
Antinieblas traseros LED	■	■	■	■	■
Lavafaros	■	■	■	■	■
Limpiaparabrisas con sensor de lluvia	-	■	■	■	■
Retrovisores exteriores con ajuste eléctrico, plegado automático y con calefacción	■	■	-	-	-
Retrovisores exteriores con ajuste eléctrico, memoria, plegado automático, calefacción y detección de ángulo muerto (BSM)	-	-	■	■	-
Retrovisores exteriores con ajuste eléctrico, memoria, plegado automático, calefacción, detección de ángulo muerto (BSM) y cámaras visión 360°	-	-	-	-	■
Retrovisores exteriores con indicadores de giro integral	■	■	■	■	■
Anagrama F SPORT	-	-	-	■	-
Parrilla F SPORT	-	-	-	■	-
Barras de techo longitudinales	-	■	■	■	■
Sensores de aparcamiento (delanteros y traseros) con Intelligent Clearance Sonar (ICS), Alerta y Freno por Tráfico Posterior (RCTAB)	-	-	■	■	■
Cristales protectores de rayos UVA y del calor	■	■	■	■	■
Cristales traseros tintados	-	-	-	■	-
Cristales delanteros con reducción de sonoridad	-	-	-	-	■
LLANTAS					
Llantas de aleación ECO 17" (215/60/R17)	■	-	-	-	-
Llantas de aleación Business 17" (215/60/R17)	-	■	-	-	-
Llantas de aleación Luxury 18" (225/50/R18)	-	-	■	-	■
Llantas de aleación F SPORT 18" (225/50/R18)	-	-	-	■	-
Neumáticos: 215/60 R17 96H	■	■	-	-	-
Neumáticos Run Flat: 225/50 RF18 95V	-	-	■	■	■
SEGURIDAD ACTIVA Y DINÁMICA DE LA CONDUCCIÓN					
Luces de freno activas	■	■	■	■	■
Control de Crucero Adaptativo (desde 0 km/h)	■	■	■	■	■
Lexus Safety System+ (de segunda generación)	■	■	■	■	■
Sistema de Precisión (PCS)	■	■	■	■	■
Asistencia Interactiva de Trayectoria en el Carril (LTC)	■	■	■	■	■
Accionamiento Automático de Luces de Carretera (AHB)	■	■	■	□ ¹	-
Sistema Adaptativo de Luces de Carretera (AHS)	-	-	-	□ ²	■
Reconocimiento de Señales de Tráfico (TSR)	■	■	■	■	■
Sistema de Detección de Ángulo Muerto (BSM) con Alerta por Tráfico Posterior (RCTA)	-	-	■	■	■
Suspensión Variable Adaptativa (AVS)	-	-	-	□ ²	-
Sistema Antibloqueo de Frenos (ABS)	■	■	■	■	■
Selector del Modo de Conducción (ECO/NORMAL/SPORT)	■	■	■	■	■
Selector del Modo de Conducción (ECO/NORMAL/SPORT/SPORT+)	-	-	-	□ ²	-
Freno de Estacionamiento Electrónico (EPB)	■	■	■	■	■
Modo EV (Vehículo Eléctrico)	■	■	■	■	■
Control de Asistencia al Arranque en Pendiente (HAC)	■	■	■	■	■
Performance Dampers (Delanteros y Traseros)	-	-	-	□ ²	-
Suspensión F SPORT	-	-	-	■	-
Control Electrónico de Tracción (TRC)	■	■	■	■	■
Control Electrónico de Estabilidad (VSC)	■	■	■	■	■
Dirección asistida (EPS)	■	■	■	■	■
E-Call	■	■	■	■	■
Tracción integral inteligente e-Four 4WD	-	□ ⁵	□ ⁵	□ ⁵	□ ⁵
Capacidad de Remolque (750 kg)	-	■	■	■	■

SEGURIDAD PASIVA	ECO	BUSINESS	EXECUTIVE	F SPORT	LUXURY
Mando de anulación del airbag del pasajero delantero	■	■	■	■	■
Airbags de cabeza, lateral y rodilla para conductor y pasajero delantero/airbags de cortina en toda su longitud	■	■	■	■	■
Asientos traseros exteriores con sujeción ISOFIX	■	■	■	■	■
Cinturones de seguridad con pretensores, asientos delanteros	■	■	■	■	■
Cinturones de seguridad con pretensores, asientos traseros	■	■	■	■	■
SEGURIDAD					
Sistema antirrobo con alarma / sensor de intrusión	■	■	■	■	■
Auto-cierre de puertas	■	■	■	■	■
SONIDO, COMUNICACIÓN E INFORMACIÓN					
Lexus Media Display de 17,8 cm (7")	■	□ ³	□ ³	–	–
Navegador Connected (L1.5) con pantalla de 17,8 cm (7")	–	□ ⁴	□ ⁴	□ ⁴	–
Navegador Connected (L2) con pantalla de 26,1 cm (10,3")	–	–	–	□ ²	■
Sistema de sonido Panasonic® de 6 altavoces	■	■	■	□ ¹	–
Sistema de sonido Panasonic® de 8 altavoces	–	–	–	□ ²	–
Sistema de sonido Mark Levinson® de 13 altavoces	–	–	–	–	■
Control Remote Touch Pad	■	■	■	■	■
Dos puertos USB y entrada AUX (Asientos delanteros)	■	■	■	■	■
Dos puertos USB (Asientos traseros)	■	■	■	■	■
Active Sound Control (ASC)	–	–	–	■	–
Reloj Analógico con ajuste GPS	■	■	■	■	■
Antena con diseño de aleta de tiburón	■	■	■	■	■
Conectividad Bluetooth® para teléfono móvil y audio	■	■	■	■	■
Head Up Display (HUD)	–	–	–	–	■
Cámara trasera con guías de aparcamiento	■	■	■	■	–
Cámaras de aparcamiento con visión 360° (PVM)	–	–	–	–	■
Mandos integrados en el volante para sonido, multi-información, teléfono y órdenes por voz	■	■	■	■	■
Radio Digital DAB	–	–	–	–	■
Cargador de móvil inalámbrico	–	–	■	■	■

■ Disponible de serie
□ Disponible según versiones
– No disponible

¹ Disponible para los acabados: F SPORT y F SPORT (4x4)

² Disponible para los acabados: F SPORT Cuero y F SPORT Cuero (4x4)

³ Disponible para los acabados: Business, Executive, Business (4x4) y Executive (4x4)

⁴ Disponible para los acabados: Business Navigation, Executive Navigation, Business Navigation (4x4), Executive Navigation (4x4), F SPORT y F SPORT (4x4)

⁵ Disponible para los acabados: Business (4x4), Business Navigation (4x4), Executive (4x4), Executive Navigation (4x4), F SPORT (4x4), F SPORT Cuero (4x4) y Luxury (4x4)

CONFORT Y COMODIDAD INTERIOR	ECO	BUSINESS	EXECUTIVE	F SPORT	LUXURY
Volante de cuero con controles de audio/teléfono	■	■	■	–	■
Volante de cuero F SPORT con controles de audio/teléfono	–	–	–	■	–
Volante con ajuste manual	■	■	■	□ ¹	–
Volante con ajuste eléctrico	–	–	–	□ ²	■
Palanca de cambios de cuero	■	■	■	–	■
Palanca de cambios de cuero F SPORT	–	–	–	■	–
Levas de cambio en el volante	–	–	–	■	–
Pedales de aluminio F SPORT	–	–	–	■	–
Llave de tarjeta	–	–	–	–	■
Climatizador electrónico bizona	■	■	■	■	■
Reposabrazos central delantero con compartimento para almacenamiento y dos posavasos	■	■	■	■	■
Reposabrazos central trasero con dos posavasos	■	■	■	■	■
Asientos delanteros con ajuste manual de 6 posiciones	■	■	■	–	–
Asientos delanteros con ajuste eléctrico de 8 posiciones	–	–	–	■	–
Asientos delanteros con ajuste eléctrico de 8 posiciones con memoria (conductor)	–	–	–	–	■
Asiento delantero con apoyo lumbar, eléctricamente ajustable, 2 posiciones (conductor)	–	–	–	■	■
Asientos delanteros, diseño F SPORT	–	–	–	■	–
Asientos delanteros calefactados	–	–	■	■	–
Asientos delanteros calefactados y ventilados	–	–	–	–	■
Asientos traseros abatibles 60:40	■	■	■	■	■
Techo solar eléctrico	–	–	–	■	■
Sistema de iluminación de entrada (Interior)	■	■	–	–	–
Sistema de iluminación de entrada (Interior, Tirador)	–	–	■	■	■
Sistema Smart Entry	–	–	■	■	■
Tapicería de Tela	■	■	–	–	–
Tapicería de Tela/ Cuero Tahara	–	–	–	□ ¹	–
Tapicería de cuero F SPORT	–	–	–	□ ²	–
Tapicería de cuero	–	–	■	–	■
Acabado cuadro de mandos con patrón "Papel Japonés"	–	–	–	–	■
Retrovisor interior con ajuste manual de intensidad de la luz	■	–	–	–	–
Retrovisor interior Electrocrómico (ajuste automático de la intensidad de la luz)	–	■	■	■	■
Cierre inalámbrico de las puertas	■	■	■	■	■
Umbrales de puerta en negro (frontal, trasero)	■	■	■	–	–
Umbrales de puerta en aluminio (frontal, trasero)	–	–	–	■	■
Kit de reparación de neumáticos	■	■	–	–	–

■ Disponible de serie
□ Disponible según versiones
– No disponible

¹ Disponible para los acabados: F SPORT y F SPORT (4x4)

² Disponible para los acabados: F SPORT Cuero y F SPORT Cuero (4x4)

³ Disponible para los acabados: Business, Executive, Business (4x4) y Executive (4x4)

⁴ Disponible para los acabados: Business Navigation, Executive Navigation, Business Navigation (4x4), Executive Navigation (4x4), F SPORT y F SPORT (4x4)

⁵ Disponible para los acabados: Business (4x4), Business Navigation (4x4), Executive (4x4), Executive Navigation (4x4), F SPORT (4x4), F SPORT Cuero (4x4) y Luxury (4x4)



DATOS TÉCNICOS

POTENCIA MÁXIMA DEL SISTEMA

	UX 250h (4x2)	UX 250h (4x4) e-Four
kW	131	131
CV	178	178

MOTOR DE GASOLINA

Cilindrada (cc)	1987	1987
Cilindros/Válvulas	L4/16	L4/16
Potencia máxima (kW a rpm)	107 a 6000	107 a 6000
Potencia máxima (CV a rpm)	146 a 6000	146 a 6000
Par Máximo (Nm a rpm)	180 a 4400	180 a 4400

MOTOR ELÉCTRICO

Tipo	AC síncrono de imán permanente	AC síncrono de imán permanente / de inducción
Potencia máxima (kW)	80	80 / 5,3
Potencia máxima (CV)	109	109 / 7
Par máximo (Nm)	202	202 / 55

TRANSMISIÓN

Tipo	Electrónica Continua Variable (E-CVT)	Electrónica Continua Variable (E-CVT)
Tracción	4X2	4X4 (e-Four)

PRESTACIONES

0-100 km/h (seg.)	8,5	8,7
-------------------	-----	-----

CONSUMO DE COMBUSTIBLE*

Combinado (l/100 km)	4,1 / 4,3 ¹ - (5,5 / 5,9) ²	4,5 / 4,8 ¹ - (6,1 / 6,6) ²
----------------------	---	---

EMISIONES*

Emisiones de CO ₂ combinado (g/km)	96 / 103 ¹ - (131 / 142) ²	106 / 114 ¹ - (145 / 157) ²
---	--	---

PESOS

Peso en vacío; mín.-máx. (kg)	1540 - 1620	1600 - 1680
Máximo admisible (kg)	2110	2110

CAPACIDADES

Depósito de combustible (l)	43	43
Capacidad de remolque - con freno (kg)	750	750
Capacidad de remolque - sin freno (kg)	750	750

DIMENSIONES

Longitud (mm)	4495	4495
Anchura (mm)	1840	1840
Altura (mm)	1540	1540

¹ Las cifras varían según el acabado. Cifras con datos NEDC Correlacionado

² Las cifras varían según el acabado. Cifras con datos WLTP

* Los niveles de consumo de combustible así como de emisiones de CO₂, se miden en un entorno controlado, de acuerdo con los requisitos la normativa europea, sobre la versión básica de cada motorización. La inclusión de equipamientos opcionales o accesorios puede modificar estos valores. Para más información, o si está interesado en los valores de un vehículo con distinto acabado, por favor contacte con Toyota España S.L.U. o su Concesionario Lexus. Los niveles de consumo de combustible así como de emisiones de CO₂ de su vehículo pueden variar con respecto a las mediciones aquí citadas. El tipo de conducción junto con otros factores (condiciones de la carretera, tráfico, condición del vehículo, equipamiento instalado después de la matriculación, carga, número de pasajeros, etc.) juega un papel en el consumo de combustible y emisiones de CO₂.

Tenga en cuenta que pueden obtenerse más datos técnicos, incluidas las posibles actualizaciones en www.lexusauto.es



A lo largo de la vida útil de su vehículo, trabajaremos para garantizar que disfruta de una extraordinaria experiencia como propietario, de un servicio inigualable y de un mantenimiento impecable, elementos que se unen con el fin de proporcionarle una tranquilidad total y una experiencia totalmente satisfactoria. Cuando visite nuestras exposiciones, trataremos de anticiparnos a sus necesidades y de poner a su disposición las mejores instalaciones para que disfrute de una atmósfera tranquila y acogedora. En la moderna sala de espera de Lexus, puede ponerse al día de las noticias o navegar por Internet disfrutando de una bebida. Y mientras se relaja, nuestros técnicos realizarán su trabajo con eficiencia y precisión para que pueda volver a la carretera con las mínimas interrupciones en su vida cotidiana.



SIEMPRE TRATAMOS A CADA CLIENTE COMO SI FUESE UN INVITADO EN NUESTRA PROPIA CASA

Desde el lanzamiento del primer Lexus, siempre hemos trabajado para superar cualquier expectativa de nuestros clientes. Los innumerables premios recibidos reflejan que tratamos a cada cliente como si fuese un invitado en nuestra propia casa. Pero, ¿qué otros factores contribuyen al mantenimiento de nuestro inigualable servicio de atención al cliente? La respuesta reside en nuestra herencia japonesa y en una palabra: "Omotenashi"

Omotenashi se puede traducir del japonés como "la hospitalidad y el servicio atento". Sin embargo, Omotenashi es mucho más que la excelencia en el servicio; se trata de una antigua idea japonesa que describe la habilidad de las personas para anticiparse a las necesidades de otras, incluso antes de que surjan.

Omotenashi es una forma de vida y de pensamiento para cada uno de nuestros empleados en Lexus. Lo más importante es que también influye la forma en que diseñamos y desarrollamos nuestros vehículos.

Para obtener más información acerca del nuevo UX:

www.lexusauto.es

www.lexusauto.es/estilolexus

www.facebook.com/lexusspain

www.twitter.com/lexusspain

© 2018 Lexus Europe* se reserva el derecho a modificar los detalles de las especificaciones y del equipamiento de los vehículos sin previo aviso. Estos detalles están sujetos a cambios según las condiciones y los requisitos de cada país. Consulte en su Centro Autorizado Lexus los detalles referentes a los cambios que pudiera haber.

Nota: los vehículos mostrados y las especificaciones indicadas en este catálogo pueden diferir de los modelos y equipamientos disponibles en su zona. El color de la carrocería del vehículo puede variar ligeramente con respecto a las fotos de este catálogo.

Para más información, visite nuestra página web: www.lexusauto.es

Cuidar el medioambiente es una prioridad para Lexus. Tomamos numerosas medidas para garantizar que, durante el ciclo de vida de nuestros vehículos, desde su diseño, producción, distribución, venta y servicio hasta el final de su vida útil, se minimice su impacto medioambiental. Será un placer para su distribuidor facilitarle más información sobre los requisitos del final de vida útil de los vehículos.

* Lexus Europe es una división de Toyota Motor Europe NV/SA.

Impreso en España, septiembre de 2018.

