



"EL ESPÍRITU DE HIROSHIMA CONSISTE EN NO RENDIRSE EN EL CAMINO HACIA LA PERFECCIÓN. MANTENER UNA ACTITUD POSITIVA Y DINÁMICA."

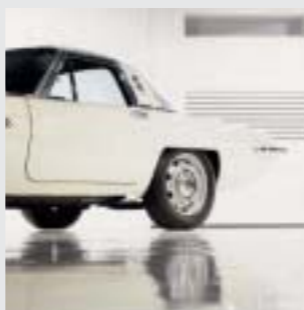


"CON UN MOTOR LIGERO Y COMPACTO, UNA CARROCERÍA LIGERA Y UN DISEÑO BONITO, NUESTRO OBJETIVO ES CREAR UN NUEVO ESTÁNDAR DE COCHE."

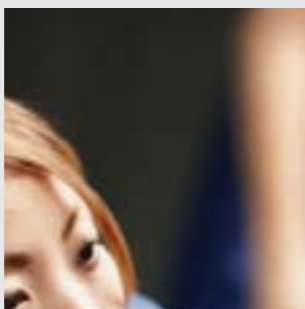


"EN MAZDA, SEGUIREMOS DERRIBANDO BARRERAS EN TODOS NUESTROS PROYECTOS. SIEMPRE HAREMOS LAS COSAS DE UN MODO DISTINTO."

**MASAHIRO MORO**  
DIRECTOR EJECUTIVO



**SIGUE LA HISTORIA EN MAZDA.ES**



"A PESAR DE LOS AVANCES TECNOLÓGICOS, NO PODEMOS LIMITARNOS A LO QUE NOS OFRECEN LOS ORDENADORES U OTROS MEDIOS CIENTÍFICOS. EN ÚLTIMA INSTANCIA, TODO DEPENDE DEL TALENTO Y LA SENSIBILIDAD DEL FABRICANTE DE COCHES."

**HIROTAKA KANAZAWA**  
DIRECTOR GERENTE EJECUTIVO



## EXCITANTE

Vibrante. Con un estilo dinámico. Y lleno de personalidad. El Mazda2 es todo lo que debe ser un deportivo, y todo lo que no suele ser un compacto. Es ligero pero sólido. Es divertido pero apenas consume. Es ágil pero estable. Para nosotros, no podía ser de otra manera. Y para ti, tampoco.

### Sistema de Dirección Asistida Eléctrica (EPAS)

Gracias al EPAS, el esfuerzo necesario para accionar la dirección es proporcional a la velocidad del vehículo. El esfuerzo es mínimo a velocidades bajas, por lo que el Mazda2 es más fácil de maniobrar. A mayor velocidad, la asistencia de la dirección es menor, por lo que se vuelve más dura y, por consiguiente, muy precisa. Además, aumenta la sensación de estabilidad.





## *LLAMATIVO*

El Mazda2 irradia estilo y energía. Se nota en la elegancia de su línea, con un estupendo coeficiente de resistencia de sólo 0,31. En las formas agresivas. En los contornos marcados y las curvas precisas. También se nota en la conducción. Ágil. Dinámica. Divertida.

# SUGERENTE

Sabemos que te gusta el Mazda2 por la diversión que garantiza cada vez que te subes en él.



Desde el ágil 5 puertas 1.3 Pulse hasta el 1.5 Sportive (además de todas las versiones intermedias), hay un Mazda2 para todos los gustos.

#### 5 puertas

- Gasolina de 1,3 litros, 75CV (55 kW), Pulse, Style y Style+
- Gasolina de 1,5 litros, 102CV (75 kW), Sportive
- Gasolina de 1,5 litros, 102CV (75 kW), automático, Style+



## *FÁCIL DE CONTROLAR*

Instrumentos muy visibles. Controles intuitivos y al alcance de tu mano. Asientos cómodos y ajustables. Sistema de Dirección Asistida Eléctrica (EPAS) para una mayor precisión y una mejor respuesta. Estos aspectos son esenciales en un deportivo. Y con un Mazda2 podrás disfrutar de todos ellos.

### **Controles del volante**

Controla tu sistema de audio y el control de crucero (cuando estén disponible) sin quitar las manos del volante ni apartar la vista de la carretera.

### **Audio con MP3**

¡Si conduces un Mazda2, siempre estás buscando nuevas formas de aprovechar tu vida al máximo! Y eso incluye la música que eliges cuando vas de un lado a otro.

# LIGERO

Siguiendo la 'Estrategia del Gramo' hemos conseguido que el Mazda2 no pese más de lo necesario. Por eso es más rápido. Frena antes. Es más ágil. Y consume menos combustible además de reducir las emisiones de CO<sub>2</sub>.



## 1 Carrocería

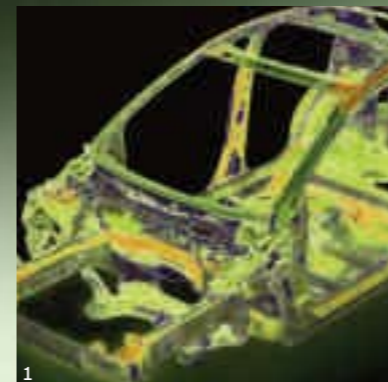
La mayor rigidez y resistencia a los choques aumentan el peso de los coches de nuevo desarrollo. Sin embargo, gracias a sus pequeñas dimensiones y a una estructura de la carrocería optimizada, el Mazda2 – a pesar de ser más sólido – es también muy ligero.

## 2 Acero de gran resistencia a la tensión

El uso de acero de gran resistencia y ultrarresistente a la tensión se combina con zonas de deformación calibradas con precisión para crear una carrocería ligera y sólida a la vez.

## 3 Suspensión

Optimizar la suspensión reduce la masa no suspendida y mejora la maniobrabilidad y la comodidad de la conducción.



## *ECONÓMICO*

Mazda2 demuestra que "divertido de conducir" y "con poco gasto de combustible" se pueden combinar en un coche increíble. Los motores del Mazda2 extraen el rendimiento máximo de cada gota de combustible que gastan. ¿Qué te parece la aceleración de 0 a 100 km/h en 10,7 segundos del motor de gasolina de 1,5 litros?



# SEGURO

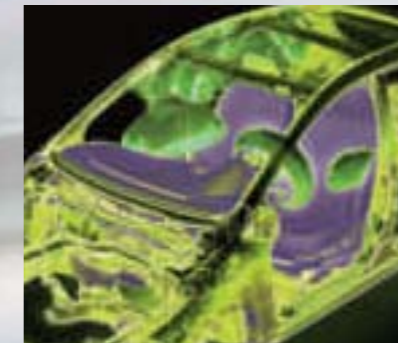
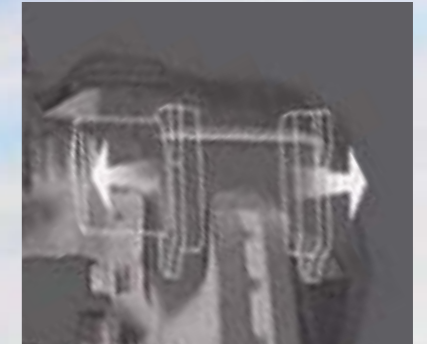
La rápida respuesta y la extraordinaria maniobrabilidad del Mazda2 son tu mejor defensa en caso de emergencia. Cuando la colisión sea inevitable, el Mazda2 ayuda a minimizar las consecuencias potenciales gracias a un sistema de capas compuesto por zonas de deformación, una célula de seguridad rígida para los pasajeros, cinturones de seguridad y muchos airbags. Todo eso contribuye a la calificación cinco estrellas Euro NCAP de protección para ocupantes adultos.

## Sistema DSC

El control de estabilidad (DSC) mejora la estabilidad de la conducción en las curvas y durante las maniobras evasivas rápidas, ya que limita automáticamente la potencia del motor y frena de forma independiente cada rueda. Así, se mantiene el control en situaciones en las que el vehículo tendería a perder la estabilidad.

## 4W-ABS

El sistema antibloqueo de frenos a las cuatro ruedas (4W-ABS) con distribución electrónica de la fuerza de frenado (EBD) está diseñado para evitar derrapajes y te ayuda a mantener el control en frenadas de emergencia sobre carreteras mojadas o nevadas.



## Airbags

Los airbags delanteros de dos etapas, laterales y de cortina se combinan con cinturones delanteros con pretensores y limitadores de carga, lo que reduce significativamente la probabilidad de sufrir lesiones en caso de colisión.

## Sistema ISOFIX

El sistema ISOFIX proporciona anclajes seguros para asientos infantiles. Con una simple presión, podrá encajar una silla ISOFIX a los anclajes ISOFIX.



# LA GAMA

Mazda goza de una reputación envidiable de calidad y fiabilidad, y todo lo relacionado con el Mazda2 – desde los pequeños detalles como la instrumentación en negro hasta la seguridad de circular durante infinidad de kilómetros sin problemas – está diseñado para satisfacer todas tus necesidades como conductor y propietario. ¡Así que, cuando hayas elegido entre la deportividad del 3 puertas o la funcionalidad del 5 puertas, tendrás que decidir qué versión del Mazda2 prefieres!

## *Mazda2 PULSE*

- Elevalunas eléctricos delanteros con mecanismo automático de descenso y subida de un sólo toque para el conductor
- Retrovisores exteriores de ajuste eléctrico
- Cierre centralizado con control remoto
- Sistema de dirección asistida eléctrica (EPAS)
- Airbags delanteros para el conductor y los pasajeros
- Sistema antibloqueo de frenos a las cuatro ruedas (4W-ABS) con distribución electrónica de la fuerza de frenado (EBD) y asistencia a la frenada de emergencia (EBA)
- Paragolpes del color de la carrocería
- Instrumentos en negro
- Aire acondicionado manual
- Radio AM/FM / CD, compatible con MP3, entrada auxiliar (AUX) y dos altavoces

## *Mazda2 STYLE*

Además del equipamiento Pulse:

- Tiradores de las puertas del color de la carrocería
- Retrovisores exteriores térmicos y abatibles de ajuste eléctrico del color de la carrocería
- Controles de audio del volante
- Tiradores interiores de las puertas plateados
- Asientos traseros abatibles / con distribución 60/40
- Airbags laterales y de cortina
- Ordenador de abordo

## *Mazda2 STYLE+*

Además del equipamiento Style:

- Llantas de aleación de 15"
- Faros antiniebla delanteros
- Climatizador automático
- Volante y pomo de la palanca de cambios con revestimiento de cuero
- Tapicería de gama alta en tejido negro con costuras rojas.
- Elevalunas eléctricos delanteros y traseros con mecanismo automático de descenso y subida de un solo toque para el conductor

## *Mazda2 SPORTIVE*

Además del equipamiento Style+:

- Llantas de aleación de 16"
- Spoiler trasero
- Encendido automático de luces
- Limpiaparabrisas con sensor de lluvia
- Radio AM/FM / CD, compatible con MP3, entrada auxiliar (AUX) y seis altavoces
- Control de crucero

## *Mazda2 IRUKA*

Además del equipamiento Style+:

- Navegador Tom Tom Sanyo con CD
- Bluetooth
- USB
- Llantas 16" con acabado brillante
- Asientos con costuras rojas de imagen corporativa
- Sensor de parking trasero
- Sensor de lluvia y luces
- DSC

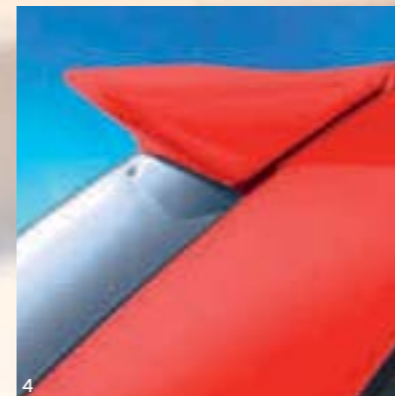
# HAZLO TUYO

Es tu Mazda2. ¿Por qué no lo haces tuyo de verdad? Las espectaculares llantas de aleación – entre 14 y 16" – combinan con la gran calidad de nuestros accesorios de mejora de la línea, para que tu Mazda2 refleje más que nunca tu personalidad.

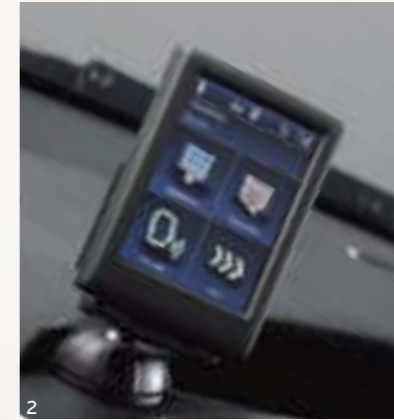
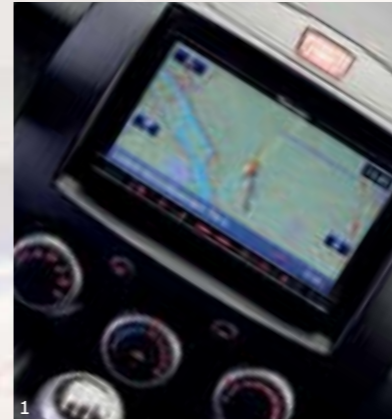


- 1 Llantas de aleación plateadas de 14" de diseño exclusivo con neumáticos 185/60 R14 (diseño 53).
- 2 Llantas de aleación de 15" con neumáticos 185/55 R15 (diseño 118).
- 3 Llantas de aleación de 15" de diseño exclusivo con neumáticos 185/55 R15 (diseño 54).
- 4 Llantas de aleación de 16" con neumáticos 195/45 R16 (diseño 144).

- 5 Llantas de aleación de 16" de diseño exclusivo con neumáticos 195/45 R16 (diseño 45A).
- 6 Llantas de aleación de 16" con acabado en titanio y neumáticos 45/50 R16 (diseño 54A).
- 7 Llantas de aleación de 16" con acabado negro mate/acero pulido y neumáticos 45/50 R16 (diseño 54B).



- 1 Alojamiento de los espejos retrovisores de carbono.
- 2 Faldones laterales.
- 3 Silenciador deportivo.
- 4 Spoiler trasero del techo.
- 5 Estribos laterales.
- 6 Pedales y reposapiés de aluminio.
- 7 Alfombrillas de tejido "Luxury".
- 8 Difusor trasero.



- 1 Sistema de navegación Pioneer F320BT.
- 2 Kit de manos libres Bluetooth®.
- 3 Reposabrazos central con espacio de almacenamiento.
- 4 Protector para el maletero con borde perimetral elevado.
- 5 Caja para el maletero.
- 6 Silla ISOFIX Duo Plus.
- 7 Sistema de barras portaequipajes.



## HAZLO TUYO

Comunicación con manos libres para mantenerte en contacto y sistema de navegación por satélite para que no pierdas el rumbo. Todo esto puede combinarse con las mejoras en almacenamiento y transporte, para que disfrutes aún más de la vida con tu Mazda2.

## NUESTRO COMPROMISO CONTIGO

En Mazda estamos orgullosos de la calidad que ofrecemos en todos y cada uno de nuestros vehículos. Pero nuestro compromiso no acaba ahí. Al igual que los vehículos, los servicios que ofrecemos están diseñados para que ser el propietario de un Mazda sea una experiencia de primera clase. Desde la amplia gama de productos y soluciones financieras personalizadas hasta las garantías que ofrece la marca, porque nadie conoce tu Mazda2 mejor que nosotros.

### Mazda Financial Services

Mazda ofrece una amplia gama de planes de financiación, leasing y seguros adaptados a las necesidades de todos sus clientes, tanto privados como corporativos. Gracias a nuestra amplia variedad de planes y servicios, nadie está más comprometido con ofrecer total confianza y tranquilidad que Mazda y Mazda Financial Services.

### Servicios empresariales y para flotas Mazda

Como cliente corporativo, descubrirás que los vehículos Mazda están diseñados a la medida de las distintas necesidades de una empresa moderna. Nuestros servicios corporativos ofrecen precios de adquisición atractivos, bajos costes operativos y un valor residual determinado por el mercado; todo ello redundando en unos costes de propiedad extremadamente competitivos.

### Garantía de 3 años para vehículos nuevos

La garantía de Mazda para vehículos nuevos tiene una duración de 3 años o un límite de 100.000 kilómetros. El desgaste normal de las piezas no está cubierto por esta garantía.

### Garantía de 12 años contra perforación por corrosión

La garantía contra perforación por corrosión tiene una duración de 12 años. Tu servicio autorizado Mazda llevará a cabo una inspección visual gratuita del vehículo una vez al año.

### Garantía de 3 años para la pintura

La garantía de la pintura de Mazda tiene una validez de 3 años, con independencia del kilometraje. Cualquier defecto de pintura que surja durante este periodo será reparado por un servicio autorizado Mazda, siempre y cuando el fabricante sea responsable de ese defecto.

### Programa de Seguridad Mazda para vehículos nuevos

Porque en Mazda nos preocupamos por tu vehículo, queremos ofrecerte más protección y un periodo de garantía más largo. El programa de Seguridad Mazda (opcional) te da la posibilidad de extender el periodo de cobertura hasta 4 ó 5 años a contar desde la fecha de inicio de la garantía para vehículos nuevos.

### Compromiso de servicio de Mazda

En Mazda queremos ofrecerte el mejor servicio posible a ti y a tu vehículo. Por eso, formamos a nuestros mecánicos, utilizamos piezas de alta calidad y garantizamos cada una de las piezas que empleamos. El resultado de todas estas preocupaciones es una mayor fiabilidad, más seguridad y un valor de reventa máximo, y, por supuesto, que tú disfrutes al máximo siempre que conduzcas tu Mazda.

### Asistencia Mazda

Cuando conduzcas, olvídate de todos los problemas: Mazda te ofrece un servicio de asistencia rápido, fiable y profesional en caso de avería, robo o accidente.

### Registro Digital de Mantenimiento de Mazda

El sistema de Registro Digital de Mantenimiento de Mazda (DSR) proporciona una seguridad añadida contra la falsificación de la documentación de servicio técnico y la manipulación del cuentakilómetros, y ayuda a mantener al día el historial de revisiones de los vehículos de Mazda. El DSR está almacenado en una base de datos centralizada y sustituye al libro de servicio tradicional en formato de papel. Es la garantía de un historial de servicio técnico fiable, exacto y permanente durante toda la vida del vehículo.

### Recambios y accesorios originales de Mazda

Las únicas piezas del mercado fabricadas con el mismo esmero y pasión que tu Mazda. Creados con los niveles más exigentes de calidad, los recambios y accesorios de Mazda están diseñados con el máximo cuidado, para ofrecer un ajuste y rendimiento perfectos, a precios competitivos. Por supuesto, todos están cubiertos con una garantía de 24 meses desde la fecha de instalación.

### Productos promocionales Mazda

Accesorios, ropa y material de tu fabricante de coches favorito, para que tu vida tenga más Zoom-Zoom.

## NUESTRO COMPROMISO CON EL MEDIO AMBIENTE

Mazda fabrica coches que entusiasman. Coches cuyo aspecto invita a conducirlos, que son divertidos al ponerte al volante y que te invitan a repetir la experiencia. Pero también estamos comprometidos con el medio ambiente, por la creación de un futuro sostenible para todos. Esto implica utilizar el mínimo posible de recursos del planeta, sin perder de vista las consideraciones medioambientales en todo lo que hacemos.

Nuestro programa de sostenibilidad se dedica al desarrollo constante de tecnologías limpias. Esto abarca todos los aspectos relacionados con el impacto del vehículo sobre el medio ambiente, desde su planificación y desarrollo hasta su fabricación, su vida útil y su posterior reciclaje / eliminación. A continuación vamos a ver tres ejemplos de las muchas formas en que nuestras políticas medioambientales han motivado avances significativos en tecnologías 'verdes'.

### Plásticos derivados de plantas

En una medida pionera en el sector, Mazda utiliza una biomasa carbono neutral\* con un alto contenido en plantas para fabricar los plásticos interiores de nuestros coches. Esto reduce la dependencia de los combustibles fósiles y reduce las emisiones de CO<sub>2</sub>. Además de usar materias primas sostenibles, el proceso de fabricación requiere un 30 por ciento menos de energía que el del polipropileno, que es un derivado del petróleo.

Si se quieren utilizar como piezas para automóviles, los plásticos biológicos tienen que cumplir una serie de requisitos estrictos de fuerza y resistencia al calor. El plástico biológico de Mazda es tres veces más fuerte y un 25 por ciento más resistente al calor que los plásticos biológicos convencionales. Eso permite que las piezas sean más ligeras y se reduce el gasto de combustible. Además, al contrario que los plásticos biológicos convencionales que sólo pueden moldearse a presión, nuestros plásticos biológicos se pueden moldear por extrusión, lo que los convierte en el material perfecto para una variedad de piezas para coches mucho mayor.

\*La misma cantidad de CO<sub>2</sub> que se libera cuando el plástico biológico se descompone o se quema es la que absorben las plantas al crecer, así que nuestro plástico biológico tiene un impacto insignificante sobre los niveles totales de CO<sub>2</sub> en la atmósfera.

### Proceso de maquinado semiseco

Las piezas de metal de un coche pasan una serie de procesos de maquinado, como el laminado y perforado de su superficie. El maquinado convencional utiliza enormes cantidades de líquido refrigerante con base de agua a fin de enfriar y lubricar las herramientas que se utilizan para troquelar y para eliminar y recoger los residuos de metal. También hace falta una bomba para dispensar el líquido refrigerante, que a su vez consume una cantidad considerable de energía. Otro problema es la eliminación de los restos de líquido refrigerante. Al reducir la cantidad de líquido refrigerante que se usa en el maquinado, Mazda se vio ante una oportunidad excepcional para aumentar la sostenibilidad de nuestro proceso de fabricación. Nuestro proceso de maquinado 'semiseco' fue la respuesta porque sustituye los grandes volúmenes de líquido refrigerante convencional por cantidades diminutas de aceite biodegradable atomizado en un chorro de aire.

### Las ventajas del maquinado semiseco:

- La adopción por parte de Mazda del sistema semiseco para un 90 por ciento de los procesos de maquinado supuso una reducción del 84 por ciento en la cantidad de líquido refrigerante utilizado
- Mazda ha reducido en un 40 por ciento el consumo de electricidad de sus líneas de maquinado. Dos tercios de esa reducción se deben al proceso semiseco
- Al reciclar el aceite que se utiliza para troquelar y lubricar, el volumen de líquido residual derivado del aceite también se ha reducido. La cantidad de líquido residual que generan las líneas de maquinado se ha reducido en un 80 por ciento

### Reciclaje

El reciclaje conserva los recursos naturales y reduce el número de vertederos. En 1992, nos convertimos en el primer fabricante de coches en reciclar paragolpes. Sin embargo, teníamos que eliminar un 99,85 por ciento de la pintura vieja de los paragolpes usados antes de que el plástico fuese lo suficientemente puro como para volver a pintarlo. Esto implicaba una limitación en el uso del plástico de los paragolpes reciclados a zonas donde no se veía, puesto que los métodos de reciclaje convencional sólo eran capaces de eliminar el 98,5 por ciento. En Mazda nunca nos hemos conformado con lo 'convencional', así que desarrollamos un nuevo proceso de reciclaje que elimina el 99,9 por ciento de la pintura vieja. Por eso, hoy en día podemos transformar en nuevos los paragolpes usados de plástico.

### Mazda Premacy Hydrogen RE

Este vehículo avanzado combina el motor rotativo de hidrógeno de Mazda con un sistema de tracción híbrido. El motor de hidrógeno genera electricidad, que se transmite a las ruedas a través de un motor eléctrico. Se trata de un sistema tremendamente eficiente en cuanto al uso de energía que proporciona una respuesta excepcional del vehículo, de forma que el conductor puede disfrutar de un rendimiento excelente y una autonomía de 200 kilómetros con hidrógeno. Para aumentar todavía más la autonomía, el sistema de combustible dual permite que el coche funcione con gasolina además de con hidrógeno.

## CARACTERÍSTICAS MECÁNICAS

### Motores:

- Gasolina MZR de 1,3 litros
- 1349 cc, 4 cilindros en línea, 16 válvulas, doble árbol de levas en cabeza (DOHC), distribución por cadena, montaje frontal, desarrolla 75 CV a 6.000 rpm y 119 Nm a 3.500 rpm.
  - Emisiones de CO<sub>2</sub> de 115 g/km (EC Stage V).
  - Módulo de control de la cadena cinemática (PCM).
  - Batería: 75D23L.

- Gasolina MZR de 1,5 litros
- 1498 cc, 4 cilindros en línea, 16 válvulas, doble árbol de levas en cabeza (DOHC), distribución por cadena, montaje frontal, desarrolla 102 CV a 6.000 rpm y 133 Nm a 4.000 rpm.
  - Emisiones de CO<sub>2</sub> de 132 g/km (EC Stage V).
  - Módulo de control de la cadena cinemática (PCM).
  - Batería: 75D23L.

- Gasolina MZR de 1,5 litros Automático
- 1498 cc, 4 cilindros en línea, 16 válvulas, doble árbol de levas en cabeza (DOHC), distribución por cadena, montaje frontal, desarrolla 102 CV a 6.000 rpm y 133 Nm a 4.000 rpm.
  - Emisiones de CO<sub>2</sub> de 145 g/km (EC Stage V).
  - Módulo de control de la cadena cinemática (PCM).
  - Batería: 75D23L.

### Transmisiones:

- Manual de cinco velocidades, que ofrece un cambio de marchas preciso y enérgico.
- 4-Activematic (4 velocidades, disponible únicamente en el MZR 1.5).

### Carrocería:

- Carrocería rígida y resistente a la torsión, totalmente fabricada en acero, con zonas de deformación controlada en las secciones delantera y trasera y célula de seguridad estable para los pasajeros, con refuerzos contra impactos laterales en las puertas.
- El Sistema Avanzado de Distribución y Absorción de Impactos de Mazda (MAIDAS) se ha diseñado para proteger el crucial espacio interior en caso de accidente.
- Sistema suplementario de seguridad pasiva (SRS), que se compone de unidad de control central y sensores de choque, cinturones con pretensores, limitadores de carga y airbags delanteros.

### Chasis y suspensión:

- Delanteros: Suspensión independiente con tirantes MacPherson, brazos A rebajados, barra de torsión.
- Traseros: Viga de torsión, muelles helicoidales, brazos oscilantes (viga de torsión).

### Sistema de frenos:

- Sistema de doble circuito hidráulico con división diagonal y unidad de servofreno mecánico.
- Sistema antibloqueo de frenos (ABS) con distribución electrónica de la fuerza de frenado (EBD) y asistencia a la frenada de emergencia (EBA).
- Delanteros: Frenos de disco ventilado de 258 mm.
- Traseros: Frenos de tambor de 200 mm.
- Freno de estacionamiento mecánico de actuación sobre las ruedas traseras.

## DISPONIBILIDAD DE MODELOS Y DATOS TÉCNICOS

Disponibilidad de modelos		1.3 MZR (75CV)	1.5 MZR (102CV)	1.5 MZR Automático
5 puertas:	Pulse	■	-	-
	Style	■	-	-
	Style+	■	-	■
	Iruka	■	-	-
	Sportive	-	■	-

■ = Disponible.

### Tipo de motor

	1.349	1.498	1.498
Cilindrada (cc)	1.349	1.498	1.498
Diámetro x carrera (mm)	74,0 x 78,4	78,0 x 78,4	78,0 x 78,4
Válvulas por cilindro	4	4	4
Potencia máxima [CV (kW) / rpm]	75 (55) / 6.000	102 (75) / 6.000	102 (75) / 6.000
Par máximo (Nm / rpm)	119 / 3.500	133 / 4.000	133 / 4.000
Relación de compresión	10,0	10,0	10,0

### Transmisión

Tipo		Manual de cinco velocidades	Manual de cinco velocidades	Automática de cuatro velocidades
Desmultiplicación:	1ª	3,416	3,416	2,816
	2ª	1,700	1,842	1,553
	3ª	1,218	1,290	1,000
	4ª	0,918	0,972	0,695
	5ª	0,731	0,775	-
	Marcha atrás	3,214	3,214	2,279
Relación final		3,850	4,105	4,147

### Dirección

Tipo de dirección	----- Sistema de dirección asistida eléctrica (EPAS) de cremallera -----		
Radio mínimo de giro (de pared a pared) (m)	9,8	9,8	9,8

### Prestaciones y consumo

5 puertas		14,9	10,7	11,9
Aceleración (0-100 km/h en s)		14,9	10,7	11,9
Velocidad máxima (km/h)		168	186	170
Consumo de combustible <sup>1)</sup> (l/100 km):	Urbano	6,2	7,3	8,1
	Extraurbano	4,3	4,8	5,3
	Combinado	5,0	5,7	6,3
Emisiones de CO <sub>2</sub> <sup>1)</sup> (g/km)		115	132	145
Nivel de emisiones CE		EC Stage V	EC Stage V	EC Stage V
Combustible recomendado		----- Gasolina sin plomo 95 RON -----		
Capacidad del depósito de combustible (litros)		42,8	42,8	42,8

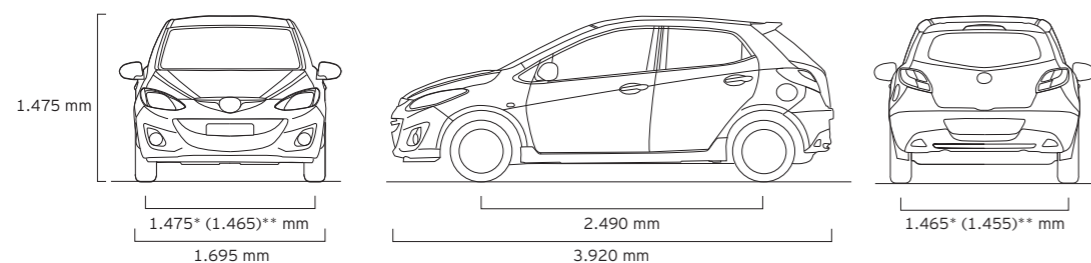
<sup>1)</sup>Consumo de combustible y valores de emisión de CO<sub>2</sub> de conformidad con la norma 80/1268 EWG (1999/100/CE).

## DATOS TÉCNICOS

Dimensiones y pesos 5 puertas	1.3 MZR (75CV)	1.5 MZR (102CV)	1.5 MZR Automático
Largo total / ancho total / alto total (mm)	3.920 / 1.695 / 1.475	3.920 / 1.695 / 1.475	3.920 / 1.695 / 1.475
Distancia al suelo entre ejes en vacío (mm)	150	150	150
Ancho de vía (mm):			
Delantero	1.475*	1.475* / 1.465**	1.475* / 1.465**
Trasero	1.465*	1.465* / 1.455**	1.465* / 1.455**
Distancia entre ejes (mm)	2.490	2.490	2.490
Espacio delantero para cabeza / piernas / hombros (mm)	1.004 / 1.068 / 1.340	1.004 / 1.068 / 1.340	1.004 / 1.068 / 1.340
Espacio trasero para cabeza / piernas / hombros (mm)	959 / 883 / 1.300	959 / 883 / 1.300	959 / 883 / 1.300
Volumen de carga, según VDA (l):			
Con 5 plazas (hasta la línea del cinturón)	250	250	250
Con 2 plazas (hasta la línea del cinturón)	469	469	469
Con 2 plazas (hasta el techo)	787	787	787
Diámetro de los discos ventilados delanteros (mm)	258	258	258
Diámetro de los tambores traseros (mm)	200	200	200
Peso en orden de marcha (kg), con conductor (75 kg) mín.	1.035	1.045	1.065
Peso máximo admisible del vehículo (kg):			
Total	1.485	1.490	1.495
Delantero / trasero	770 / 715	775 / 715	785 / 710
Capacidad máxima de remolque (kg):			
pendiente del 8%	1.000	1.100	Por confirmar
pendiente del 12%	900	900	Por confirmar
Capacidad máxima de carga del techo (kg)	50	50	50

\*para llantas de 14" y 15", \*\*para llantas de 16".

### Modelo de 5 puertas



## EQUIPAMIENTO

Seguridad y Protección	Pulse	Style	Style+	Iruka	Sportive
El Sistema Avanzado de Distribución y Absorción de Impactos de Mazda (MAIDAS) ha diseñado la estructura de la carrocería de 'triple H' para proteger a los ocupantes de las fuerzas de un impacto	●	●	●	●	●
Sistema suplementario de seguridad pasiva (SRS) – Unidad de control central y sensores de choque, cinturones con pretensores, limitadores de carga y sistema de airbags	●	●	●	●	●
Sistema antibloqueo de frenos a las cuatro ruedas (4W-ABS) con distribución electrónica de la fuerza de frenado (EBD) y asistencia a la frenada de emergencia (EBA)	●	●	●	●	●
Control de estabilidad (DSC) con Control de tracción (TCS)	○	○	○	●	●
Airbags delanteros de dos etapas	●	●	●	●	●
Airbags laterales delanteros	●	●	●	●	●
Airbags de cortina delanteros	–	●	●	●	●
Interruptor de desactivación del airbag delantero del acompañante	○A	○A	○A	○A	○A
Pantalla de aviso de los cinturones de seguridad delanteros, con advertencia sonora si no están abrochados	●	●	●	●	●
Cinturones de seguridad:					
2 delanteros de 3 puntos (ELR), con pretensores	●	●	●	●	●
3 traseros con 3 puntos de anclaje (ELR)	●	●	●	●	●
Anclajes ISOFIX para asientos infantiles; acoplados a los asientos traseros de los lados	●	●	●	●	●
Sillas infantiles y para bebés:					
Silla infantil 1º Baby Safe Plus	○A	○A	○A	○A	○A
Silla infantil 2º ISOFIX Duo Plus	○A	○A	○A	○A	○A
Silla infantil 3º Kid Plus	○A	○A	○A	○A	○A
Sistema inmovilizador	●	●	●	●	●

### Exterior

Llantas y neumáticos:	Neumáticos 185/60 R14 en llantas de acero de 14" con tapacubos	●	–	–	–	–
	Neumáticos 175/65 R14 en llantas de aleación de 14" (diseño 53)	○A	–	–	–	–
	Neumáticos 185/55 R15 en llantas de acero de 15" con tapacubos	–	●	–	–	–
	Neumáticos 185/55 R15 en llantas de aleación de 15" (diseño 118)	–	○	●	–	–
	Neumáticos 185/55 R15 en llantas de aleación de 15" (diseño 54)	○A	○A	○A	○A	○A
	Neumáticos 195/45 R16 en llantas de aleación de 16" (diseño 144). Acabado brillante	–	–	–	●	●
	Neumáticos 195/45 R16 en llantas de aleación de 16" (diseño 45A)	○A	○A	○A	○A	○A
	Neumáticos 195/45 R16 en llantas de aleación de 16" acabado titanio (diseño 54A)	○A	○A	○A	○A	○A
	Neumáticos 195/45 R16 en llantas de aleación de 16" negro mate y acero pulido (diseño 54B)	○A	○A	○A	○A	○A
	Kit de tapones de válvulas	○A	○A	○A	○A	○A
Kit de reparación de pinchazos		●	●	●	●	●
Faldillas guardabarros:	Delanteras, negras (no disponibles si se especifican con faldones laterales)	○A	○A	○A	○A	○A
	Traseras, negras	○A	○A	○A	○A	○A
Kit de suspensión rebajada Eibach		○A	○A	○A	○A	○A
Pintura metálica / mica		○	○	○	○	○
Paragolpes, delantero y trasero:	Del color de la carrocería	●	●	●	●	●
	Protector de esquinas de los paragolpes delantero y trasero	○A	○A	○A	○A	○A
	Lámina de estribo del paragolpes trasero	○A	○A	○A	○A	○A
	Embellecedores de umbral de puerta	○A	○A	○A	○A	○A
Embellecedor trasero:	Negro	○A	○A	○A	○A	○A
Spoiler:	'Standard', del color de la carrocería	○A	○A	○A	○A	●
Pack SAP con faros antiniebla deportivos, faldones laterales, spoiler de techo 'standard', cuatro faros delanteros cilíndricos		–	–	–	–	●
Faldones cortavientos laterales		○A	○A	○A	○A	○A
Cristales tintados		●	●	●	●	●
Tiradores de las puertas:	Negro	●	–	–	–	–
	Del color de la carrocería	–	●	●	●	●
Acabado para intermitentes:	Acabado cromado	○A	○A	○A	○A	○A
Silenciador deportivo (sólo en modelos de gasolina)		○A	○A	○A	○A	○A
Limpiaparabrisas:	Delantero, velocidad regulable con paso intermitente y lavado eléctrico	●	●	●	–	–
	Delantero, automático con sensor de lluvia (combinado con el sensor de luz)	–	○	○	●	●
	Trasero, velocidad regulable con paso intermitente	●	●	●	●	●
Faros delanteros:	Halógenos	●	●	●	●	–
	Cuatro faros delanteros halógenos cilíndricos (parte del SAP)	–	–	–	–	●
Faros delanteros automáticos (combinados con limpiaparabrisas automáticos con sensor de lluvia)		–	○	○	○	●
Luces antinieblas		○A	○A	●	●	●
Tercera luz de freno en montaje elevado		●	●	●	●	●
Faros antiniebla traseros		●	●	●	●	●
Sensores de aparcamiento:	Trasero	○A	○A	○A	○A	○A
	Delantero y trasero	○A	○A	○A	○A	○A

● = De serie; ○ = Opcional, con coste adicional; ○A = Accesorio opcional con coste adicional.

## EQUIPAMIENTO

Exterior		Pulse	Style	Style+	Iruka	Sportive
Espejos retrovisores:	Eléctricos, alojamientos negros	●	-	-	-	-
	Eléctricos, abatibles, alojamientos del color de la carrocería	-	-	●	●	●
	Eléctricos, abatibles, alojamientos del color negro	-	-	-	●	-
	Protectores con acabado en carbono	OA	OA	OA	OA	OA
	Protectores con acabado cromado	OA	OA	OA	OA	OA
	Protectores con acabado Piano-black	OA	OA	OA	OA	OA
Sistema portaequipajes:	Barras portaequipaje	OA	OA	OA	OA	OA
	Portaesquí	OA	OA	OA	OA	OA
	Modelo pequeño, para cuatro esquís o dos snowboards	OA	OA	OA	OA	OA
	Modelo grande, para seis esquís o cuatro snowboards	OA	OA	OA	OA	OA
	Portabicicletas	OA	OA	OA	OA	OA
	Baúl de techo	OA	OA	OA	OA	OA
Enganche de remolque:	Desmontable (no disponible en modelos con suspensión rebajada Eibach)	OA	OA	OA	OA	OA
	Cableado para enganche de remolque (7 pernos y 13 pernos)	OA	OA	OA	OA	OA

### Confort y comodidad

Cierre centralizado de las puertas	●	●	●	●	●
Sistema de acceso remoto con mando a distancia	●	●	●	●	●
Dirección asistida:	Eléctrica	●	●	●	●
Control de crucero:	Accionado desde el volante	-	-	-	●
Elevallas eléctricas:	Delanteros, con descenso y elevación automáticos de un solo toque del lado del conductor	●	●	●	●
	Delanteros y traseros, con descenso y elevación automáticos de un solo toque y función de temporizador en el lado del conductor (no disponible en los modelos de 3 puertas)	-	○	●	●
Climatizador:	Manual	●	●	-	-
	Automático	-	○	●	●
Calefacción del coche de Webasto:	Calefacción (sólo disponible con el kit de instalación)	OA	OA	OA	OA
	Kit de instalación (incluye soporte y cableado)	OA	OA	OA	OA
Alfombrillas delanteras y traseras:	Alfombrilla de goma con el logotipo 'Mazda2'	OA	OA	OA	OA
	Alfombrilla de tejido negro "Standard" con el logotipo 'Mazda2'	OA	OA	OA	OA
	Alfombrilla de tejido negro "Luxury" con el logotipo 'Mazda2'	OA	OA	OA	OA
Parasoles:	El del conductor, con espejo de cortesía cubierto y portadocumentos	●	●	-	●
	Los del conductor y el acompañante, con espejo, portadocumentos	-	-	●	●
Organizador para el baúl del maletero	OA	OA	OA	OA	OA

### Características interiores

Asientos y reposacabezas integrales:	Conductor, regulable en altura e inclinación	●	●	●	●
	Reposacabezas regulable en altura para conductor y acompañante	●	●	●	●
	Asientos delanteros calefactados	OA	○	○	○
Asientos traseros:	Banqueta trasera abatible de una sola pieza	●	-	-	-
	Abatibles 60/40	-	●	●	●
	Reposacabezas regulables en tres alturas	●	●	●	●
Reposabrazos central con espacio de almacenamiento	OA	OA	OA	OA	
Volante:	Negro, uretano (con inserciones plateadas en versión media)	●	●	-	-
	Negro, forrado en cuero con inserciones plateadas	-	-	●	●
	Regulable en altura	●	●	●	●
Pedales:	Aluminio	OA	OA	OA	OA
Reposapiés:	Aluminio	OA	OA	OA	OA
Pomo de la palanca de cambios:	Negro, plástico	●	●	-	-
	Negro con revestimiento en cuero (sólo cambios manuales)	-	-	●	●
	Aluminio con revestimiento en cuero	OA	OA	OA	OA

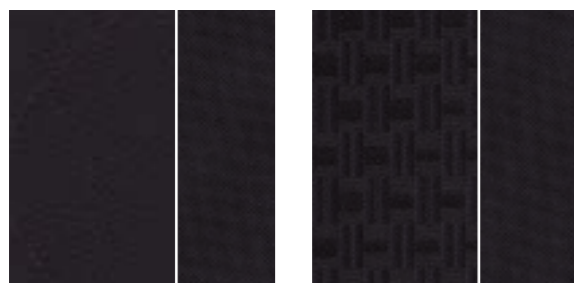
● = De serie; ○ = Opcional, con coste adicional; OA = Accesorio opcional con coste adicional.

## EQUIPAMIENTO

Características interiores		Pulse	Style	Style+	Iruka	Sportive
Tiradores interiores de las puertas:	Delanteros y traseros, negros	●	-	-	-	-
	Delanteros y traseros, plateados	-	●	●	●	●
Panel de interruptores de las puertas:	Delantero, color plateado estándar	●	●	●	●	●
Inserciones en las molduras de las puertas:	Plástico	●	●	●	●	-
	Tejido	-	-	-	-	●
Salidas de aire en el panel de instrumentos:	Delanteras	●	●	●	●	●
Cortinillas solares:	Para las ventanillas de los asientos traseros	OA	OA	OA	OA	OA
	Para la luneta trasera	OA	OA	OA	OA	OA
Estribos laterales:	Delantero y trasero	OA	OA	OA	OA	OA
Asideros:	Lado del acompañante y dos traseros con percha	●	●	●	●	●
Sistemas de audio:	Radio AM/FM / CD, compatible con MP3 y entrada AUX, dos altavoces	●	-	-	-	-
	Radio AM/FM / CD, compatible con MP3 y entrada AUX, cuatro altavoces	-	●	●	●	-
	Radio AM/FM / CD, compatible con MP3 y entrada AUX, seis altavoces	-	-	-	-	●
	Controles de audio del volante	-	●	●	●	●
	Conector iPod®	OA	OA	OA	OA	OA
	Entrada USB	OA	OA	OA	●	OA
Sistemas de navegación por satélite:	Navegador Tom Tom Sanyo	-	-	-	●	-
	Gama de navegadores portátiles Tom Tom	OA	OA	OA	OA	OA
	Gama de navegadores Pioneer	OA	OA	OA	OA	OA
Bluetooth®:		OA	OA	OA	●	OA
Manos libres:	Gama de manos libres Parrot disponible con / sin instalación	OA	OA	OA	OA	OA
Instrumentos:	Ordenador de a bordo con alarma de velocidad	-	●	●	●	●
	Termómetro de temperatura exterior digital	-	●	●	●	●
	Indicadores en negro con iluminación naranja	●	●	●	●	●
Iluminación de bienvenida:	Espacio para los pies en la parte delantera y en el lado del acompañante (LED)	OA	OA	OA	●	OA
Reloj digital		○	●	●	●	●
Mechero		OA	OA	OA	OA	OA
Cenicero delantero con luz		OA	OA	OA	OA	OA
Consola central, montado en el suelo con posavasos		●	●	●	●	●
Inserciones plateadas en el posavasos y molduras de los altavoces plateadas (en la parte delantera)		OA	OA	OA	OA	OA
Toma de corriente		●	●	●	●	●
Otros espacios de almacenamiento:	Ganteras	●	●	●	●	●
	Huecos guardaobjetos en las puertas delanteras	●	●	●	●	●
	Dos posavasos (en la parte delantera)	●	●	●	●	●
	Organizador portaobjetos	OA	OA	OA	OA	OA
	Baúl de almacenamiento del maletero (cobertor inferior techo blando)	OA	OA	OA	OA	OA
	Percha para el reposacabezas	OA	OA	OA	OA	OA
Luz interior cenital con foco proyector integrado		●	●	●	●	●
Compartimento de equipajes:	Luz	●	●	●	●	●
	Protector para el maletero	OA	OA	OA	OA	OA
	Baúl del maletero	OA	OA	OA	OA	OA
Retrovisor de supervisión paterna		OA	OA	OA	OA	OA
Kit de instalación de la calefacción del coche:	Gasolina	OA	OA	OA	OA	OA
	Diésel	OA	OA	OA	OA	OA

● = De serie; ○ = Opcional, con coste adicional; OA = Accesorio opcional con coste adicional. El nombre y el logotipo de la marca Bluetooth® son propiedad de Bluetooth SIG, Inc.; Mazda Motor Company cuenta con autorización para utilizarlos. Las demás marcas comerciales pertenecen a sus respectivos propietarios.

## COLORES Y TAPICERÍAS



Tejido negro (DM7)  
(Pulse, Style)

Tejido negro (DM8)  
(Style+, Sportive)

Modelo	Pulse	Style	Style+	Iruka	Sportive
Tapicería	Tejido negro (DM7)	Tejido negro (DM7)	Tejido negro (DM8)	Costuras rojas con imagen deportiva	Tejido negro (DM8)
Color del habitáculo	Negro	Negro	Negro	Negro	Negro

### Colores puros de la carrocería

Brilliant Black (A3F)	■	■	■	■	■
True Red (A4A) / (A8A)	■	■	■	■	■

### Colores mica / metálicos de la carrocería\*

Aluminium Metallic (38P) / (42P)	■	■	■	■	■
Aquatic Blue (40E) / (43E)	■	■	■	■	■
Burgundy Red (40F) / (43F)	■	■	■	■	■
Clear Water Blue (40B) / (43B)	■	■	■	■	■
Crystal White Pearl (34K) / (41K)	■	■	■	■	■
Radiant Ebony (28W) / (42W)	■	■	■	■	■
Spirited Green (36A) / (41J)	■	■	■	■	■
Stormy Blue (43J)	-	-	-	■	-
Zeal Red (43G)	-	-	-	■	-
Meteor Gray (44M)	-	-	-	■	-

■ = Disponible \*Opcional, con coste adicional.



Brilliant Black (A3F)



True Red (A4A)



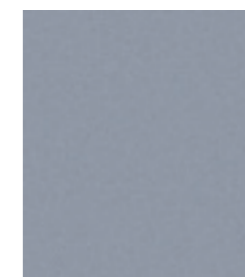
Aluminium Metallic\* (38P)



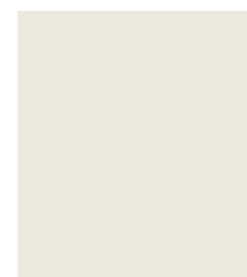
Aquatic Blue Mica\* (40E)



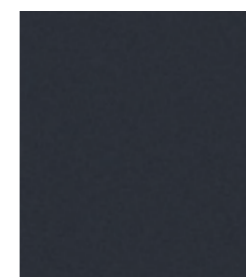
Burgundy Red Mica\* (40F)



Clear Water Blue\* (40B)



Crystal White Pearl Mica\* (34K)



Meteor Grey Mica\* (42A)



Radiant Ebony Mica\* (28W)



Spirited Green\* (36A)



Stormy Blue\* (35J)

\*Con coste adicional. Más colores disponibles. Pregunta en tu concesionario Mazda.



## Tu concesionario Mazda:

Mazda Motor Europe se reserva el derecho a introducir variaciones en las especificaciones y el equipamiento como consecuencia de su desarrollo continuado de productos. Las muestras de colores y tapicerías que aparecen en este catálogo pueden ser distintas de los colores reales debido a las limitaciones del proceso de impresión. Te recomendamos consultar esta cuestión con tu concesionario Mazda.

Este vehículo y todos sus componentes así como los recambios originales, han sido diseñados y fabricados atendiendo a la Normativa legal destinada a prevenir y reducir al mínimo la repercusión en el Medio Ambiente, mediante la utilización de materiales reciclados / reciclables, adoptando las medidas dirigidas a conseguir un adecuado reciclado para la conservación y mejora de la calidad ambiental.

A fin de cumplir con los objetivos de descontaminación y fomento del reciclado y reutilización de componentes de los vehículos al final de su vida útil, MARCA ha concertado en España una extensa Red de Centros Autorizados de tratamiento (CATs), bajo denominación SIGRAUTO ([www.sigrauto.com](http://www.sigrauto.com)), que garantizan su adecuado tratamiento medioambiental, a los cuales deberá dirigirse para la entrega, sin desmontaje previo de componentes, del vehículo. El Centro Autorizado de Tratamiento facilitará el Certificado de Destrucción y tramitará la baja en la DGT.

El nombre y el logotipo de la marca Bluetooth® son propiedad de Bluetooth SIG, Inc.; Mazda Motor Company cuenta con autorización para utilizarlos. Las demás marcas comerciales pertenecen a sus respectivos propietarios.

Abril 2013

BJN 202665/ESP es/V2

**Internet: [www.mazda.es](http://www.mazda.es)**

