



# MAZDA2



PEQUEÑO POR FUERA.  
GRANDIOSO POR SU LIBERTAD.

Diseñado para la ciudad y para disfrutar del auténtico placer de la conducción, este coche versátil es lo bastante elegante y ágil para viajar feliz a cualquier destino.





La imagen muestra un Mazda2 Zenith en Soul Red Crystal

El Mazda2 es perfecto para callejear por la ciudad. Causarás sensación con sus líneas deportivas y elegantes, y no dejará de sorprenderte gracias a su tecnología.

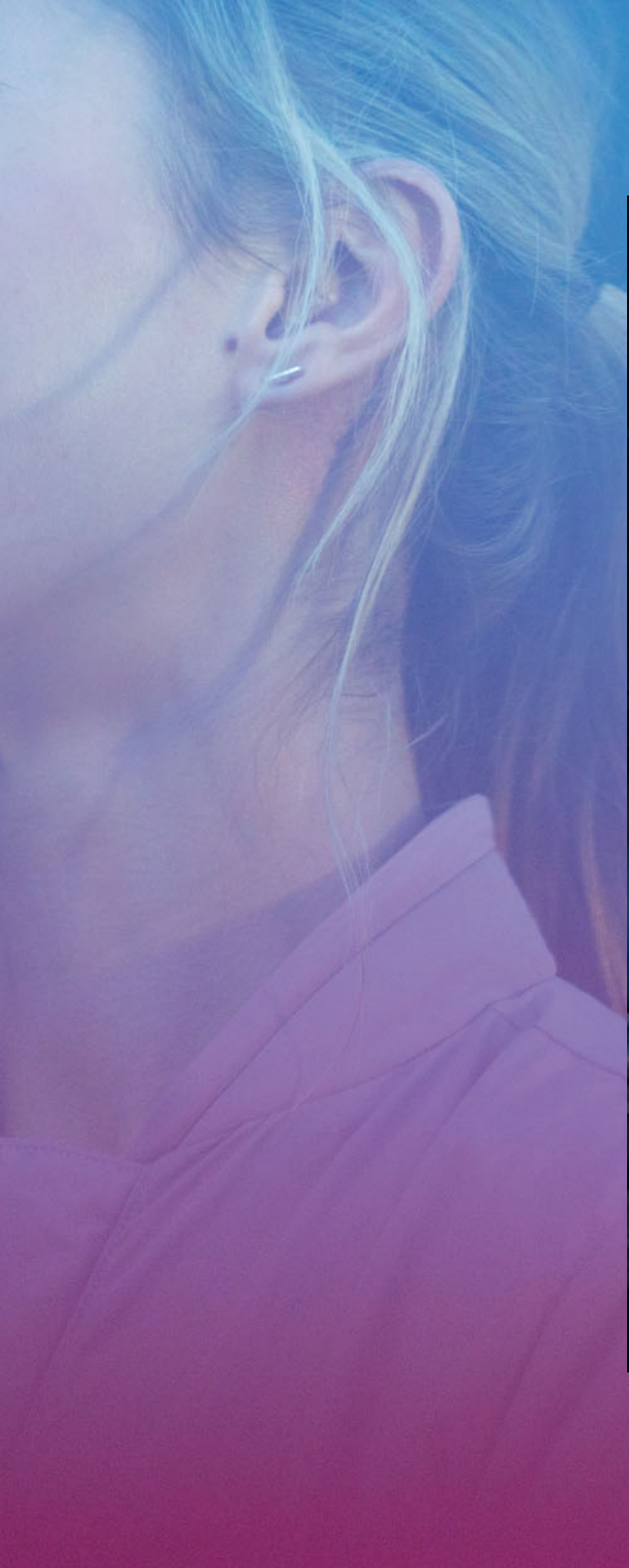
## ESTILO DE VIDA URBANO



La imagen muestra un Mazda2 Zenith en Soul Red Crystal









La imagen muestra un Mazda2 Zenith en Soul Red Crystal





La imagen muestra un Mazda2 Zenith en Soul Red Crystal y Snowflake White Pearl.



La imagen muestra un Mazda2 Zenith en Soul Red Crystal



CERO COMPROMISOS.  
DIVERSIÓN ABSOLUTA.





La imagen muestra un Mazda2 Zenith en Snowflake White Pearl.

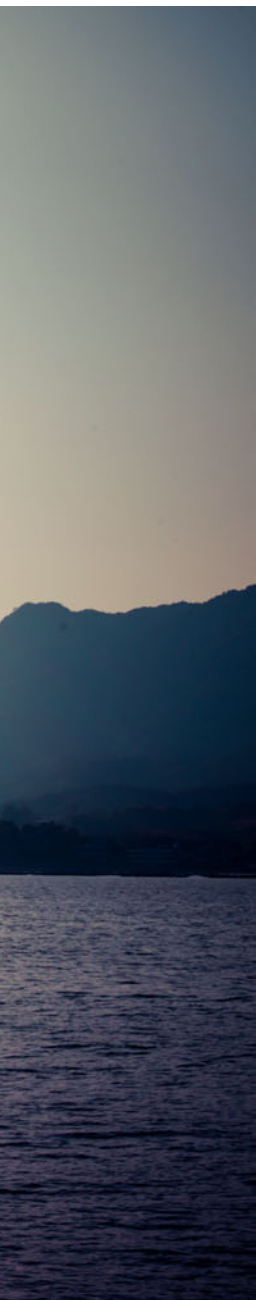
Exploramos la ciudad y sinuosas carreteras de montaña.  
Curvas cerradas, bellos paisajes.  
Con las ventanillas bajadas y la radio a todo volumen,  
sin un destino concreto.  
Siempre hacia delante, desafiando al viento.  
Soy la encarnación de Jinba Ittai.  
Tú, el corazón que está al volante.  
Estábamos destinados a encontrarnos,  
como un caballo y su jinete,  
coche y conductor en perfecta armonía.  
Juntos, somos más fuertes.  
Creamos un vínculo que no se puede explicar con palabras.  
Nunca conducimos solos.

“Drive Together”









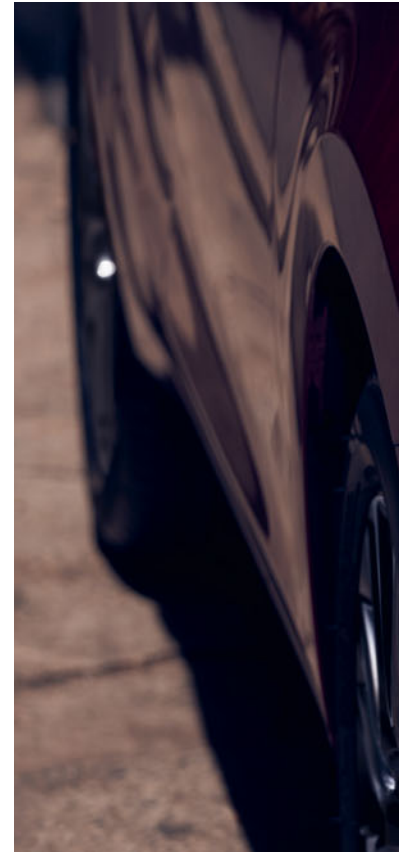
## ESPÍRITU DE HIROSHIMA

Mazda comparte una historia y espíritu especiales con Hiroshima, su ciudad natal. Un lugar que siempre nos ha servido de ejemplo para superar todas las dificultades y llegar más lejos. Hemos creado una compañía de fama mundial empezando de cero. Hemos desarrollado innovaciones que algunos consideraban imposibles, como el motor rotativo o la Tecnología Skyactiv. Pero lo más importante es que nunca hemos dejado de creer en el potencial humano. Hemos dado lo mejor de nosotros mismos y empleado nuestras propias manos para crear diseños a los que hemos transmitido energía y alma, un valor que nuestros conductores perciben. Nos mueve nuestra pasión por la conducción.

El espíritu y el compromiso de los artesanos quedan patentes en el encanto de los cuencos japoneses. Unas piezas de gran belleza estética, modeladas por manos artesanas, que surgen tras miles de vueltas en un torno.

## KODO - ALMA DEL MOVIMIENTO

Desde sus líneas exteriores hasta su rendimiento, el Mazda2 es un coche creado para disfrutar. Como perfecta expresión del galardonado diseño Kodo -Alma del movimiento-, el Mazda2 tiene un porte sólido, líneas deportivas y una cabina que se inclina hacia atrás, características que transmiten una sensación de conjunto dinámico. El interior con un enfoque de diseño pensado en las personas y los acabados de gran calidad ofrecen un confort excepcional. La tecnología de pintura de alta calidad de Mazda, Takumi-Nuri, logra un acabado con un resultado similar al de un prototipo pintado a mano, conforme al concepto japonés "Takumi", que significa artesano. Gracias a esta técnica, los colores opcionales Soul Red Crystal y Machine Gray logran una magnífica intensidad y profundidad.







## MAZDA2

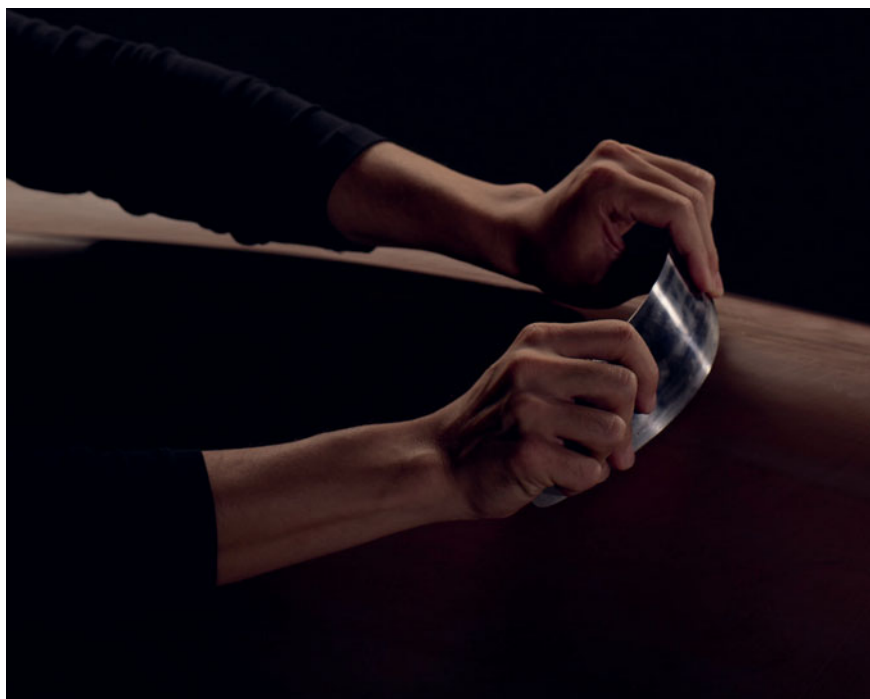
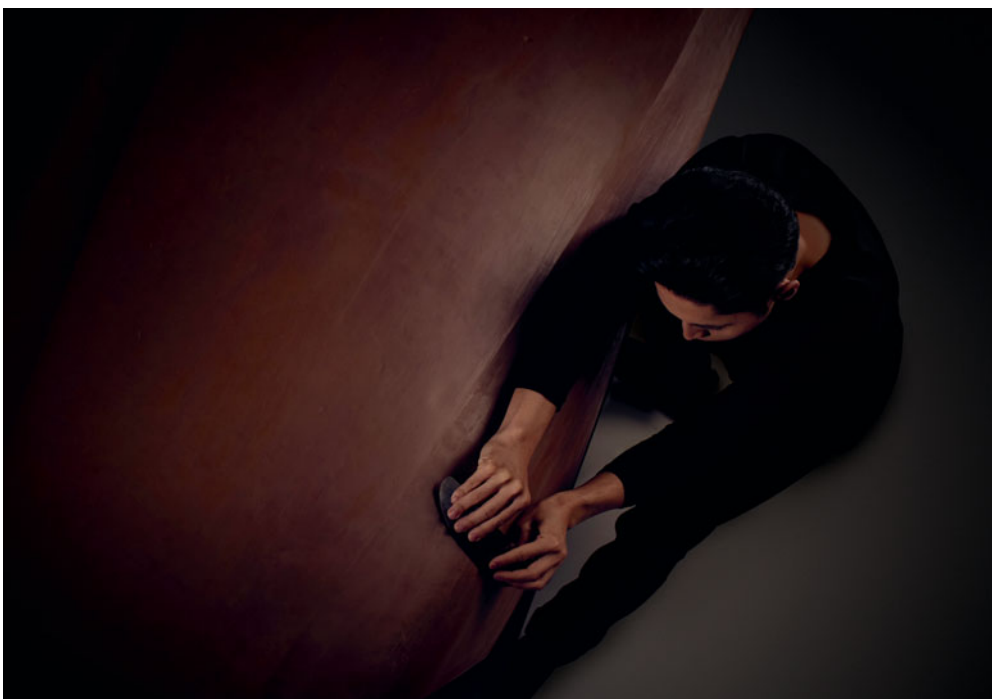
El Mazda2 es la prueba de que los coches pequeños pueden ser toda una caja de sorpresas: estilo arrebatador, confort absoluto y experiencia de conducción auténtica. Al sentarte al volante la primera vez percibes su capacidad de respuesta y placer de conducción; la sensación es que todo está dispuesto como una extensión de tu propio cuerpo. Sus elegantes formas combinan a la perfección con las características de la tecnología de última generación, sistemas de conectividad e impresionante rendimiento del motor, con un consumo de combustible muy eficiente.

Ambas imágenes muestran un Mazda2 Signature en Soul Red Crystal





MAZDA 2





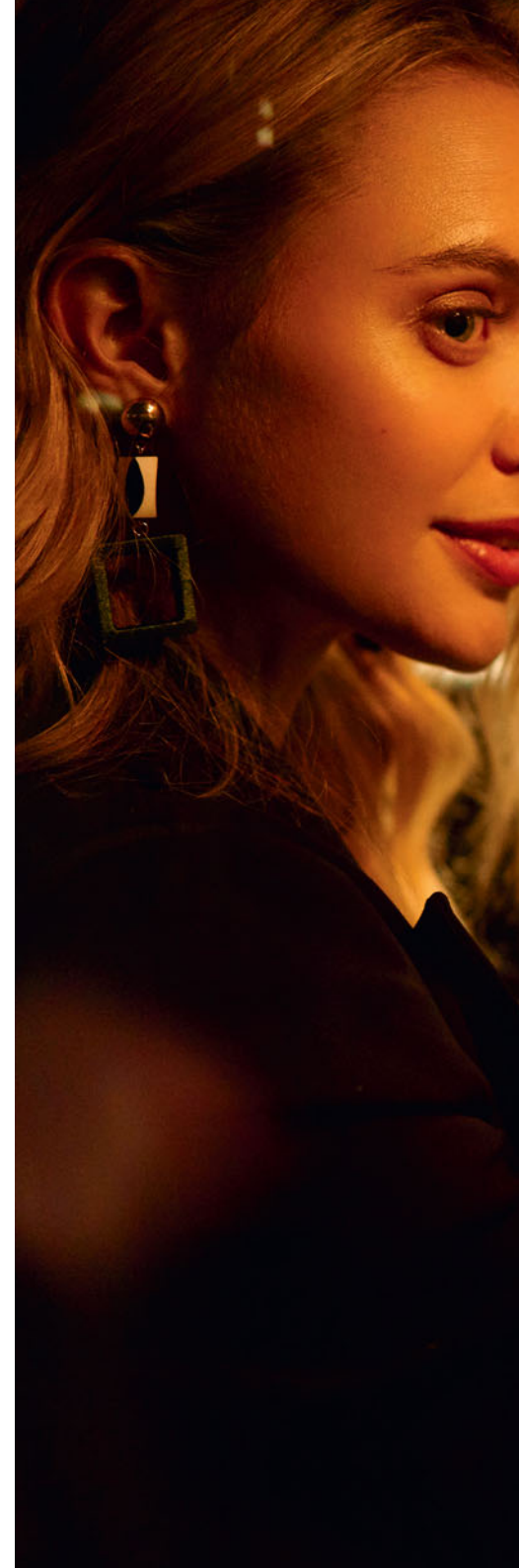
## MAZDA TAKUMI: FACTURA ARTESANAL

Los takumi son los artesanos que pulen sus habilidades durante años, décadas incluso, hasta convertirse en maestros. En cada vehículo dejan patentes toda su pasión, paciencia y dedicación. Desde el primer boceto hasta los toques finales, los modeladores realizan su trabajo con tanta pericia que son capaces de esculpir la forma del vehículo en un bloque de arcilla con los ojos cerrados. El resultado es que cada curva fluye con atractivo y suavidad. El trabajo es meticuloso e intenso para perfeccionar el diseño. Solo así lograremos ofrecerte lo mejor. De las manos de nuestros diseñadores a las de nuestros conductores, en un proceso en el que se crea una conexión emocional única entre tu Mazda y tú.

## CONEXIÓN ENTRE COCHE Y CONDUCTOR

Al ponerte al volante del Mazda2 experimentarás una sensación única. Una experiencia de conducción cómoda y emocionante en la que sientes que tu coche es casi una extensión de tu propio cuerpo. Conduces de forma intuitiva y el coche siempre responde como esperas. Es la sensación Jinba Ittai, o la conexión entre jinete y caballo. Desde su impresionante diseño hasta su elaboración artesanal, el Mazda2 está concebido para llenarte de vitalidad y cada detalle suma para disfrutar y emocionarte al volante.

La imagen muestra un Mazda2 Zenith en Soul Red Crystal







La imagen muestra un Mazda2 Zenith en Soul Red Crystal



## CONECTIVIDAD INTUITIVA

Siéntete libre. Sé tu mismo. Todo a tu alcance. Te damos la bienvenida al interior del Mazda2 diseñado en torno al conductor, donde cada elemento está situado a tu alcance para que puedas mantener toda tu atención en la carretera. Un panel de instrumentos intuitivo en el que todo está en tu línea de visión para poder consultarlos sin perder la atención. La consola central y el HMI Commander están ubicados para accionarse cómodamente, sin forzar la muñeca ni el antebrazo. Y ahora, el sistema de infoentretenimiento MZD Connect de Mazda se ha mejorado con Apple CarPlay™ para que puedas conectar tu iPhone. También se ha integrado Android Auto™. Gracias a su diseño, la comunicación entre tu coche y tú se convierte en algo natural.

SKYACTIV G

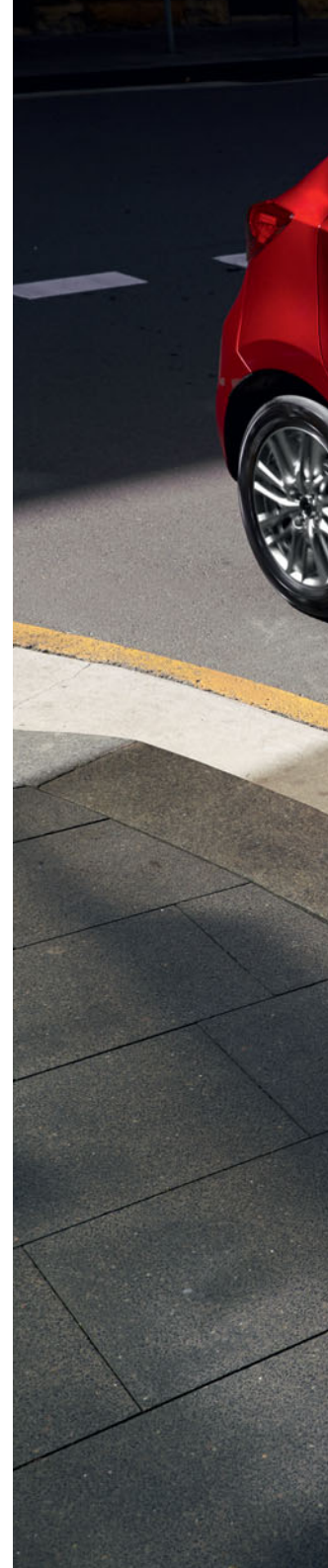
## MAZDA M HYBRID

El Mazda2 viene equipado con el nuevo sistema Mazda M Hybrid, que contribuye a mejorar la economía de combustible y reducir las emisiones. Es la ingeniosa fórmula con la que los ingenieros de Mazda alcanzan ese excepcional placer de conducción a la vez que restan consumo de combustible, para que puedas centrarte en lo que verdaderamente importa: conducir y disfrutar.

## SIEMPRE EN CONTROL

Somos inconformistas por naturaleza. Nos negamos a repetir siempre lo mismo. Por eso desarrollamos tecnologías que se diferencian del resto. La innovadora tecnología Skyactiv-Vehicle Dynamics con G-Vectoring Control Plus te ayuda a mantener la tracción en la carretera y la precisión de la dirección mediante una distribución precisa del peso del vehículo al entrar y salir de las curvas, para que la conducción resulte más sensible y suave. La búsqueda constante de soluciones innovadoras se traduce en una conducción más segura, con todos los condicionantes siempre bajo control.

La imagen muestra un Mazda2 Zenith en Soul Red Crystal









## SEGURIDAD VAYAS DONDE VAYAS

Hemos creado sistemas que agudizan tus sentidos. Sofisticadas innovaciones de seguridad, que te alertan de los peligros para ayudarte a evitar colisiones o mitigar la gravedad de los impactos, gracias a que integran las tecnologías i-Activsense. El monitor de visión 360°, el sistema de asistencia a la frenada en ciudad o el reconocimiento de señales de tráfico mejoran tu visibilidad y tu capacidad de anticipación teniendo bajo control todos los condicionantes de la carretera. La conducción resulta más segura, para que te puedas centrar en disfrutar.





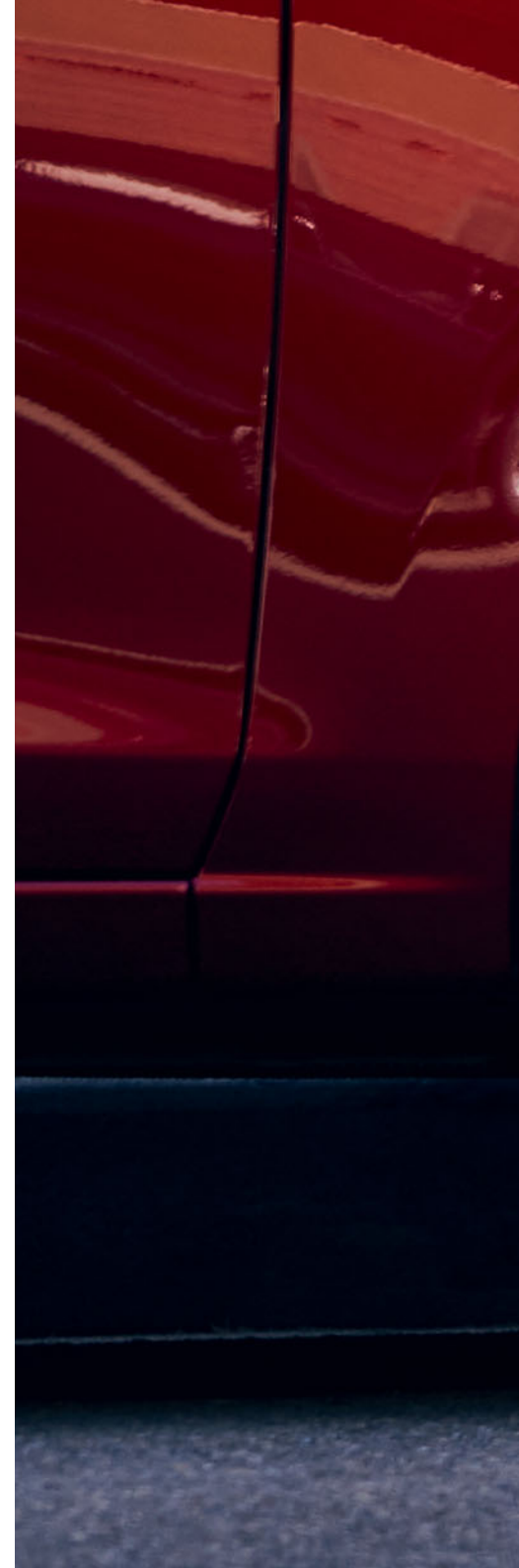
## HASTA EL MÁS MÍNIMO DETALLE

Son las cosas pequeñas las que marcan la diferencia. Por eso, los artesanos de Mazda crean belleza a través de las formas, texturas y colores. Todo está pensado y tiene un propósito: mejorar la experiencia de conducción. La tapicería de los asientos, los embellecedores y paneles de policarbonato de resina natural de las puertas, e incluso el cojín para la zona de las rodillas, todos estos elementos contribuyen a lograr este objetivo final.

## EL ARTE DEL MOVIMIENTO

Cuanto más conoces todo lo que hay detrás del Mazda2, mayor es tu curiosidad por el coche. La filosofía de diseño Kodo de Mazda queda patente en todos los elementos del Mazda2, hasta en sus llantas de aleación. Nuestra selección de llantas se ha diseñado para que puedas expresar tu propia personalidad y establecer una conexión más íntima entre tu coche y tú.

La imagen muestra un Mazda2 Zenith en Soul Red Crystal



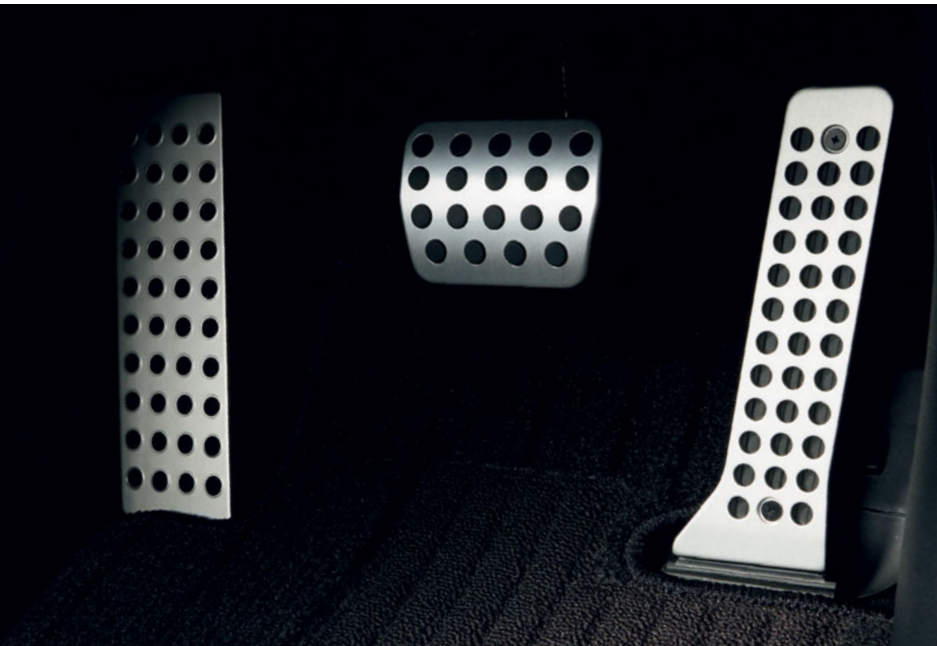




Kit aerodinámico

## DISEÑADOS PARA COMPLEMENTAR A TU MAZDA2. Y A TI.

Mazda ha diseñado accesorios perfectamente ideados para tu Mazda2.  
Para ver toda la lista de accesorios originales Mazda para tu coche, visita  
nuestro sitio web.



Juego de pedales de aluminio



Umbrales de puerta iluminados

## ORIGIN

Equipamiento de serie :

## INTERIOR

---

Tapicería de tela marrón / negra  
Aire acondicionado  
Botón de arranque  
Ordenador de a bordo  
Volante telescópico  
Volante multifunción (Audio y Bluetooth) revestido en cuero  
Palanca de cambios y freno de mano revestidos en cuero  
Asientos delanteros ajustables en altura  
Asientos traseros plegables 60:40  
Elevallunas eléctricos delanteros y traseros  
Sensor de humedad

## BLACK TECH EDITION

Al equipamiento de la versión Origin añade :

---

Climatizador automático  
Sensor luz y lluvia  
Selector modo de conducción (solo AT)

## ZENITH

Al equipamiento de la versión Black Tech Edition añade :

---

Tapicería de tela azul marino/negra  
Espejo Interior con anti-deslumbramiento automático

## SIGNATURE

Al equipamiento de la versión Zenith añade :

---

Tapicería de cuero blanco  
Asientos delanteros calefactables

## EXTERIOR

Llantas de aleación 15" Silver  
Faros delanteros LED, con luz diurna halógena  
Faros traseros halógenos  
Retrovisores exteriores ajustables eléctricamente  
Retrovisores exteriores calefactados color carrocería  
Cristales traseros con tratamiento de privacidad  
Antena de tiburón

## CONECTIVIDAD E INFO-ENTRETENIMIENTO

Sistema MZD Connect  
Apple CarPlay™ / Android Auto™  
Pantalla táctil de 17,8cm (7") a color  
HMI Commander  
Bluetooth  
Radio AM/FM  
6 altavoces  
AUX y 2 USB  
Toma de corriente de 12V

## SEGURIDAD

Airbags frontales, laterales y de cortina  
Sistema de asistencia a la frenada en ciudad delantero (SCBS) con detección de peatones  
Sensores de aparcamiento traseros  
Control de crucero  
Limitador de velocidad ajustable  
DSC (Sistema de control de estabilidad) con control de tracción  
Sistema de monitorización de presión de los neumáticos (TPMS)  
Asistente de arranque en cuesta (HHA)  
G-Vectoring Control Plus (GVC Plus)

Llantas de aleación 16" Black Metallic

Sistema de aviso y prevención de cambio de carril involuntario  
Cámara de visión trasera

Llantas de aleación 16" Bright  
Faros Full LED, con firma lumínica  
Retrovisores exteriores con plegado automático  
Salida de escape cromada

Radio digital (DAB)

Head Up Display a color  
Acceso inteligente sin llave

Control de ángulo muerto avanzado (BSM)  
Detector de tráfico trasero (RCTA)  
Sistema de asistencia a la frenada en ciudad trasero (RSCBS)  
Sistema de control de luces de largo alcance (HBC)  
Detector de fatiga  
Monitor de visión 360°  
Sensores de aparcamiento delanteros



La imagen muestra un Mazda2 Zenith en Soul Red Crystal

## ESPECIFICACIONES

	HÍBRIDO GASOLINA	GASOLINA	
	1.5 Skyactiv-G 66kW (90CV) Manual 6 velocidades	1.5 Skyactiv-G 66kW (90CV) Automático 6 velocidades	
<b>Tipo de Motor</b>			
Cilindrada (cc)	1.496		
Potencia máxima [kW (CV) / rpm]	66 (90) / 6.000		
Par máximo (Nm / rpm)	148 / 4.000		
Relación de compresión	13.0:1		
Tecnología Mazda M Hybrid	Sí	-	
i-Stop	Sí	Sí	
<b>Prestaciones y consumo</b>			
Nivel de emisiones CE			
Aceleración (0-100 km/h en s)	9,8	12	
Velocidad máxima (km/h)	183	177	
Consumo de combustible (l/100 km) WLTP:	Mixto	5,3	5,9
	Extra Alta	5,9	6,3
	Alta	4,5	5,1
	Media	4,9	5,5
	Baja	6,4	7,5
Emisiones de CO <sub>2</sub> (g/km) :	WLTP	120	133
	NEDC	94	118
Combustible recomendado			
<b>Dimensiones y pesos</b>			
Largo total / ancho total / alto total (mm)	4.070 / 1.695 / 1.495		
Volumen de carga, según VDA (l):	Modo 5 plazas (hasta la línea del cinturón)	250	
Capacidad máxima de remolque (kg):	pendiente del 12 %	900	

Valores de consumos y emisiones de CO<sub>2</sub> medidos según procedimiento de homologación WLTP\*. Para proporcionar comparabilidad, se aportan también valores de emisiones NEDC que se han obtenido mediante el procedimiento de correlación de WLTP/ CO<sub>2</sub> MPAS\*\*.

\*Desde el 1 de septiembre de 2018 todos los vehículos nuevos son sometidos a ensayo y homologados con arreglo al WLTP, de conformidad con el Reglamento (UE) 2017/1151 y Reglamento (CE) 715/2007.

\*\*Hasta el día 31 de diciembre de 2020, se incluyen además los datos de las emisiones de CO<sub>2</sub> NEDC correlados según el Reglamento de Ejecución (UE) 2017/1153

Facebook, Twitter, iPod®, Stitcher™, aha™, Bose®, Twiddler®, Centerpoint®, Nd®, Surround-Stage® y AudioPilot® son marcas registradas en Estados Unidos y en otros países. Se citan con permiso. Línea telefónica de asistencia de Mazda : 91 63 55 922 Internet : [www.mazda.es](http://www.mazda.es) Enero 2020 ES-ES / 2255

Mazda Motor Europe se reserva el derecho a introducir variaciones en las especificaciones y el equipamiento como consecuencia de su desarrollo continuado de productos. Las muestras de colores y tapicerías que aparecen en este catálogo pueden ser distintas de los colores reales debido a las limitaciones del proceso de impresión. Te recomendamos consultar esta cuestión en tu concesionario Mazda. El nombre y el logotipo de la marca Bluetooth® son propiedad de Bluetooth SIG, Inc.; Mazda Motor Company cuenta con autorización para utilizarlos. Las demás marcas comerciales pertenecen a sus respectivos propietarios.

MAZDA AUTOMOVILES ESPAÑA