

Mazda5



"EL ESPÍRITU DE HIROSHIMA CONSISTE EN NO RENDIRSE EN EL CAMINO HACIA LA PERFECCIÓN. MANTENER UNA ACTITUD POSITIVA Y DINÁMICA."



"CON UN MOTOR LIGERO Y COMPACTO, UNA CARROCERÍA LIGERA Y UN DISEÑO BONITO, NUESTRO OBJETIVO ES CREAR UN NUEVO ESTÁNDAR DE COCHE."



"EN MAZDA, SEGUIREMOS DERRIBANDO BARRERAS EN TODOS NUESTROS PROYECTOS. SIEMPRE HAREMOS LAS COSAS DE UN MODO DISTINTO."

MASAHIRO MORO
DIRECTOR EJECUTIVO



SIGUE LA HISTORIA EN MAZDA.ES



"A PESAR DE LOS AVANCES TECNOLÓGICOS, NO PODEMOS LIMITARNOS A LO QUE NOS OFRECEN LOS ORDENADORES U OTROS MEDIOS CIENTÍFICOS. EN ÚLTIMA INSTANCIA, TODO DEPENDE DEL TALENTO Y LA SENSIBILIDAD DEL FABRICANTE DE COCHES."

HIROTAKA KANAZAWA
DIRECTOR GERENTE EJECUTIVO



MOLDEADO POR LOS ELEMENTOS

El Mazda5 es un coche único, con una fisonomía diferente a la de todos los demás. Pero las elegantes formas que enmarcan el interior espacioso y versátil de este coche familiar no son un mero ejercicio de estilo. Con su porte atlético, el Mazda5 se abre camino sin que el aire oponga apenas resistencia, usando así menos combustible y manteniendo el ruido del viento al mínimo para confort de los ocupantes. Una eficiencia aerodinámica que, combinada con nuestros motores de última generación, genera unas emisiones de CO₂ de tan sólo 138 g/km*. Lo que viene a demostrar que cuando se trabaja con los elementos mejora la experiencia de conducción, se reduce el consumo de combustible y se protege el medio ambiente.

Fluidez Nagare

La fluidez Nagare hace que el Mazda5 destaque sobre los demás coches. Sus líneas sinuosas evocan el aire o el agua fluyendo por las superficies del coche y transformando su apariencia.





GRAN FUNCIONALIDAD

Cuando ves una casa impresionante por fuera, esperas que su interior sea igualmente espectacular. Con los coches pasa lo mismo. Las líneas naturalmente onduladas que aporta el concepto de fluidez Nagare pueden apreciarse en el interior del Mazda5. Se expresa sutilmente en el entorno del conductor, que ha sido diseñado con maestría para ofrecer la máxima funcionalidad. Los instrumentos están situados de manera que pueden verse claramente sin necesidad de apartar los ojos de la carretera. El volante cuenta con mandos desde los que puede accederse fácilmente al sistema de manos libres* Bluetooth® y de transmisión de audio. Y los controles y espacios de almacenamiento más importantes están al alcance de la mano y son fáciles de usar. Los mandos principales destacan gracias a su acabado plateado.



COMODIDAD COMO NUNCA

Independientemente de que te vayas de aventura con tus amigos o a una fiesta familiar a la playa, con el Mazda5 la diversión empieza en el coche. Carga y descarga a los niños, al perro y el equipaje con mínimo esfuerzo gracias a la amplia apertura* de las puertas traseras deslizantes. Te ofrece todo el acceso que necesitas al generoso espacio de carga de 857 litros**. Y para mayor comodidad, los modelos de versión alta cuentan con puertas traseras deslizantes eléctricas con sensores táctiles de seguridad, para que no se cierren cuando no deben.





1 Mando a distancia para las puertas traseras deslizantes eléctricas
Fácil acceso con un solo toque: ideal cuando tienes que meter a todos en el coche.

2 Entrada auxiliar y toma de alimentación
Carga tus dispositivos para que estés entretenido en todo momento.

3 Almacenamiento central
Fácil acceso mientras conduces.

4 Almacenamiento en la segunda fila de asientos
Perfecto para los que se sientan detrás.

5 Almacenamiento debajo del asiento
Bien guardados pero fácilmente accesibles.

6 Almacenamiento bajo el suelo del maletero
Tus objetos de valor, a salvo de miradas indiscretas.





ADAPTADO A TI

Un coche cuyo interior se adapta a ti y no al revés. ¿No te parecería maravilloso? Esa es la idea que inspiró el sistema de asientos Karakuri del Mazda5. Este sistema es único, pues te permite elegir entre muchas configuraciones diferentes. Es fácil de manejar: puedes transformar el Mazda5 de un coche familiar a un espacioso vehículo de carga (y viceversa) en cuestión de segundos.

Modo innovación

El sistema de asientos Karakuri se adapta a las distintas necesidades de tu familia. Combinado con las puertas traseras deslizantes, hace que el Mazda5 pueda cargarse y descargarse fácilmente.

Arriba: Modo 7 plazas

La configuración de asientos 2-3-2 permite dar cabida a la máxima cantidad de pasajeros.

1 6 plazas con pasillo

Cuando se pliega el asiento central de la segunda fila es fácil acceder a la tercera fila de asientos.

2 Modo 5 plazas

Esta configuración aumenta el espacio de carga plegando los asientos de la tercera fila.

3 Modo 2 plazas

Todos los asientos traseros se abaten con facilidad, lo que proporciona el máximo espacio de carga sin necesidad de desmontarlos.

4 Modo 2 plazas

Área de carga plana.



UN PLACER PARA TODOS

En el deporte, los buenos momentos son aún más especiales cuando se comparten. Como cuando tu equipo gana el partido. O cuando tu país se lleva una medalla de oro. Lo mismo pasa con los coches deportivos: son mejores aún cuando se comparten con los demás. El Mazda5 responde con precisión a cada una de las órdenes del conductor. Cuando pisas el acelerador éste responde a la perfección. El chasis compensa los cambios rápidos de dirección y absorbe las imperfecciones de la carretera para comodidad de todos los ocupantes. Si vas a un partido en el Mazda5, el viaje resultará tan divertido como estar en el estadio. ¡Para todo el equipo!





Sistema de dirección asistida hidráulica eléctrica (EHPAS)

Gracias al EHPAS, el esfuerzo necesario para accionar la dirección es proporcional a la velocidad del vehículo. Esto significa que se requiere un esfuerzo mínimo cuando se circula a baja velocidad, mientras que a velocidades más altas el sistema proporciona una menor asistencia, haciendo que la dirección se vuelva más rígida y, por lo tanto, más exacta al tiempo que también se mejora la sensación de estabilidad. Otra ventaja adicional del EHPAS es que ayuda a reducir las emisiones y el consumo de combustible.

Faros delanteros Xenon

Ofrecen mayor visibilidad de la carretera, lo que te permite reaccionar con rapidez y anticipación ante situaciones potencialmente peligrosas. (De serie en la versión Luxury)



AHORRO GRACIAS AL INGENIO

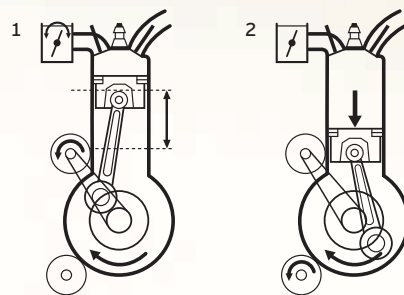
¿No te da rabia gastar dinero tontamente? Si tienes un Mazda5 equipado con el nuevo motor de gasolina 2.0 MZR DISI con sistema i-Stop, no gastarás combustible al detenerte en los semáforos o en atascos de tráfico. El ingenioso sistema i-Stop de Mazda apaga automáticamente el motor cuando el coche no está en movimiento*. Y lo enciende instantáneamente en cuanto aprietas el pedal del embrague. Así de simple. Por otro lado, el sistema i-Stop es más rápido que el resto de sistemas de corte de ralentí convencionales, por lo que no afecta al placer de conducir que es, al fin y al cabo, la razón por la que adquiriste un Mazda.

i-Stop

El sistema i-Stop es único. Emplea nuestra tecnología avanzada de arranque por combustión en lugar de utilizar el motor de arranque, como suele ser el caso de los sistemas de start / stop convencionales. Esta tecnología de vanguardia desarrollada por Mazda pone en marcha el motor en tan sólo 0,35 segundos (más rápidamente que el resto de sistemas de la competencia) y reduce al mínimo el ruido y las vibraciones.

1. Motor detenido en posición óptima, listo para un arranque rápido.
2. La energía generada por la combustión vuelve a arrancar el motor.

*Antes de apagar el motor, el sistema i-Stop comprueba que puede detenerse con seguridad. Para más información sobre su funcionamiento y condiciones de uso, visita www.mazda.es





RESPETUOSO CON EL MEDIO AMBIENTE

En Mazda creemos que el desarrollo de vehículos más limpios y ecológicos no debería ir en detrimento del placer de conducir. El Mazda5 no se prodiga mucho por las gasolineras y cumple con las normas más recientes en materia de emisiones Euro Stage V. Además, su motor es increíblemente suave y responde con precisión a cada una de tus órdenes. El resultado es un coche más ecológico que te hará sentir orgulloso y disfrutar a tope en la carretera.



2.0 MZR DISI con sistema i-Stop

El motor de gasolina de 2,0 litros del Mazda5 utiliza la tecnología avanzada DISI (sistema de inyección directa) que inyecta el combustible atomizado directamente en el cilindro, permitiendo así obtener una mayor relación de compresión en comparación con los sistemas convencionales. Esto se traduce en una distribución de potencia y de par más suave y flexible, con consumo combinado de 6,9 l/100 km y unas emisiones de CO₂ de 159 g/km.

Emisiones EC Stage V

Como prueba de nuestro compromiso de protección del medio ambiente, todos los motores de la gama del Mazda5 cumplen los estándares más recientes en materia de emisiones establecidos en la categoría de emisiones EC Stage V.



Transmisión manual de seis velocidades

Todos los modelos Mazda5 vienen ahora con transmisión manual de seis velocidades de serie. Esta relación adicional disponible en la caja de seis velocidades contribuye a reducir el consumo de combustible y de las emisiones, además de permitir una conducción más fluida y tranquila a altas velocidades.



Diesel MZ-CD de 1,6 litros

Cuenta con un turboalimentador compacto e inyección multipunto, que favorecen una mejor aceleración, un par superior a bajas revoluciones, mayor ahorro de combustible (hasta 5,2 l/100 km) y emisiones de CO₂ de tan sólo 138 g/km.



Indicador de cambio de marcha

Un indicador de cambio de marcha en el salpicadero se ilumina cuando se alcanza el número óptimo de revoluciones para que el conductor cambie de marcha, lo que se traduce en una conducción más suave y económica (sólo en motores 2.0 MZR DISI con sistema i-Stop).

TECNOLOGÍA DE SEGURIDAD

Más vale prevenir que curar. La tecnología de seguridad del Mazda5 ayuda a evitar accidentes y minimiza sus consecuencias en caso de que no puedan evitarse. La señal de parada de emergencia (ESS) advierte de los frenazos repentinos a los conductores que circulan por detrás, para que dispongan así de más tiempo para reaccionar. Los sensores táctiles ubicados en las puertas deslizantes traseras protegen los dedos al cerrarse las puertas. El sistema de monitorización de la presión de los neumáticos te avisa si alguna de las ruedas está por debajo del nivel de presión óptimo. En caso de colisión, la célula de seguridad y el sistema suplementario de seguridad pasiva (SRS) funcionan conjuntamente para ofrecer máxima protección a los ocupantes del coche, al tiempo que una estructura en el capó y el paragolpes delantero absorbe el impacto para minimizar el riesgo de lesiones para los peatones.



Sensores de aparcamiento

Cuando realizas maniobras de aparcamiento, los sensores delanteros y traseros detectan los obstáculos y te avisan con una alarma.

Control de estabilidad (DSC)

El DSC mejora la estabilidad en situaciones críticas de conducción, con independencia del estado de la superficie de la carretera por la que se esté circulando. El sistema funciona de forma conjunta con el ABS para reducir la potencia del motor cuando lo estima necesario y ajustar de manera precisa la presión de frenado en cada una de las ruedas, garantizando así que el vehículo pueda tomar curvas o sortear obstáculos sin que se produzca sobreviraje o subviraje y manteniendo en todo momento la máxima tracción y estabilidad. El TCS (control de tracción) ajusta el par desarrollado por el motor para así evitar que las ruedas patinen cuando, por ejemplo, se circula por terrenos de poco agarre a una velocidad inferior 30 km/h.



Sistema antibloqueo de frenos (ABS)

El ABS funciona en combinación la distribución electrónica de la fuerza de frenado (EBD) y la asistencia a la frenada de emergencia (EBA) para optimizar el comportamiento de los frenos y ayudar al conductor a mantener el control de la dirección en superficies húmedas o con nieve.

Asistencia a la frenada de emergencia (EBA)

La asistencia a la frenada de emergencia (EBA) percibe la fuerza con la que aprietas el pedal del freno y determina si se trata de una parada de emergencia. En estas situaciones críticas, la EBA aplica automáticamente la máxima fuerza de frenado a todas las ruedas para reducir así las distancias de frenado.

Carrocería de acero de gran resistencia a la tensión

Además de ofrecer a los ocupantes una fuerte célula de seguridad, el uso de acero de gran resistencia a la tensión en la carrocería reduce el peso y proporciona una sólida base para el chasis y la dirección, que es lo que hace que conducir un Mazda5 sea tan placentero.

Airbags

El Mazda5 cuenta con airbags delanteros de dos etapas, airbags laterales en la fila delantera y airbags de cortina en las tres filas.

Sistema ISOFIX

El sistema ISOFIX proporciona puntos de anclaje seguros para los asientos infantiles. Los asientos ISOFIX se acoplan fácilmente a los anclajes ISOFIX. Estos anclajes y enganches se ubican siempre en el mismo lugar, de manera que todas las sillas ISOFIX pueden acoplarse en cualquier coche que disponga de este sistema.

ELIGE EL TUYO

Como cabría esperar de un coche que ofrece tantas opciones en cuanto a su uso, el Mazda5 presenta tres niveles de acabado.





MAZDA 5 VERSIÓN STYLE

- Climatizador automático
- Ordenador de abordo
- Mesas plegables en los respaldos
- Radio / CD / MP3, con 6 altavoces y control de audio en el volante
- Faros antiniebla delanteros
- Sistema antibloqueo de frenos (ABS) con distribución electrónica de la fuerza de frenado (EBD) y asistencia a la frenada de emergencia (EBA)
- Anclajes ISOFIX para asientos infantiles (segunda fila de asientos)
- Control de estabilidad (DSC) con control de tracción (TCS)
- Airbags delanteros de dos etapas y laterales delanteros
- Airbags de cortina delanteros y traseros
- Control de cruceo
- Sensores de parking trasero
- Sensor de lluvia y luces
- Señal de parada de emergencia
- Asientos deslizables (segunda fila)
- Ajuste de inclinación y mecanismo de doble plegado (segunda fila)
- Reposabrazos para conductor y acompañante
- Sistema de acceso remoto con mando a distancia
- Retrovisores exteriores térmicos de ajuste eléctrico
- Llantas de aleación 16"
- Cristales tintados traseros
- Pomo de la palanca de cambios y volante en cuero
- Elevalunas eléctricos delanteros y traseros
- Entrada auxiliar y toma de alimentación

MAZDA 5 VERSIÓN LUXURY

Además del equipamiento de la versión Style:

- Llantas de aleación de 5x2 radios y 17" con neumáticos 205/50
- Parrilla delantera en color plateado oscuro
- Faros delanteros Xenon
- Puertas traseras deslizantes eléctricas
- Kit de manos libres Bluetooth® con control de voz
- Sistema de monitorización de la presión de los neumáticos

HAZLO TUYO

El simple hecho de decir que quieres un Mazda5 demuestra que eres una persona con carácter. La amplia gama de accesorios Mazda te permite personalizar tu Mazda5 para que se ajuste a tus necesidades, ya sean éstas llevar una tabla de windsurf a la playa o a los niños al colegio. Los accesorios que se incluyen en esta página son tan sólo la antesala de la amplia gama disponible. Encontrarás todo lo que necesitas tanto si deseas transformar la apariencia interior y exterior de tu coche como si prefieres realzar su versatilidad y funcionalidad. Más información en tu concesionario.



Embellecedor parrilla delantera.



Estribos laterales iluminados.



Embellecedor portón trasero.



Placa de estribo del paragolpes trasero.



Spoiler trasero del techo.



Acabados cromados en el tubo de escape.



HAZLO TUYO

Las llantas de aleación del Mazda5 complementan a la perfección el concepto de fluidez Nagare. Siguiendo nuestra estrategia del gramo para reducir el peso del vehículo, nuestras llantas combinan robustez y ligereza, y como resultado de nuestra minuciosa y obsesiva atención al detalle, han sido especialmente diseñadas para reducir al mínimo la acumulación del polvo residual de los frenos.



1 Llantas de acero de 15" con tapacubos

2 Llantas de aleación de 5 radios y 15" (Diseño 141)

3 Llantas de aleación de 6 radios y 15" (Diseño 55)

4 Llantas de aleación de 5x2 radios y 16" (Diseño 57)

5 Llantas de aleación de 10 radios y 16" (Diseño 142)

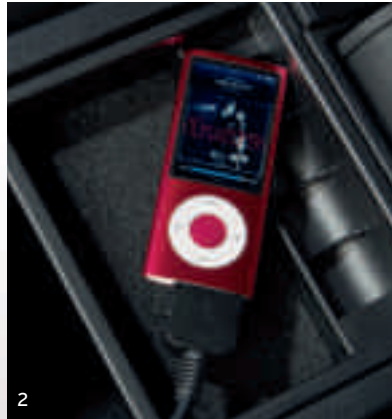
6 Llantas de aleación de 5x2 radios y 17" (Diseño 143)



HAZLO TUYO

MAZDA5





- 1 Navegación por satélite Pioneer F320BT
- 2 Adaptador iPod
- 3 Bluetooth® para iPhone, iPod y iPad
- 4 Kit Bluetooth® manos libres
- 5 Iluminación de bienvenida

- 6 Pedales de aluminio
- 7 Protector para el maletero
- 8 Luz del maletero
- 9 Separa mascotas
- 10 Enganche de remolque

- 11 Barras portaequipajes
- 12 Portabicicletas interior

NUUESTRO COMPROMISO CONTIGO

En Mazda estamos orgullosos de la calidad que ofrecemos en todos y cada uno de nuestros vehículos. Pero nuestro compromiso no acaba ahí. Al igual que los vehículos, los servicios que ofrecemos están diseñados para que ser el propietario de un Mazda sea una experiencia de primera clase. Desde la amplia gama de productos y soluciones financieras personalizadas hasta las garantías que ofrece la marca, porque nadie conoce tu Mazda5 mejor que nosotros.

Mazda Financial Services

Mazda ofrece una amplia gama de planes de financiación, leasing y seguros adaptados a las necesidades de todos sus clientes, tanto privados como corporativos. Gracias a nuestra amplia variedad de planes y servicios, nadie está más comprometido con ofrecer total confianza y tranquilidad que Mazda y Mazda Financial Services.

Servicios empresariales y para flotas Mazda

Como cliente corporativo, descubrirás que los vehículos Mazda están diseñados a la medida de las distintas necesidades de una empresa moderna. Nuestros servicios corporativos ofrecen precios de adquisición atractivos, bajos costes operativos y un valor residual determinado por el mercado; todo ello redundando en unos costes de propiedad extremadamente competitivos.

Garantía de 3 años para vehículos nuevos

La garantía de Mazda para vehículos nuevos tiene una duración de 3 años o un límite de 100.000 kilómetros. Durante los 2 primeros años no hay límite de kilometraje. El desgaste normal de las piezas no está cubierto por esta garantía.

Garantía de 12 años contra perforación por corrosión

La garantía contra perforación por corrosión tiene una duración de 12 años. Tu servicio autorizado Mazda llevará a cabo una inspección visual gratuita del vehículo una vez al año.

Garantía de 3 años para la pintura

La garantía de la pintura de Mazda tiene una validez de 3 años, con independencia del kilometraje. Cualquier defecto de pintura que surja durante este periodo será reparado por un servicio autorizado Mazda, siempre y cuando el fabricante sea responsable de ese defecto.

Programa de Seguridad Mazda para vehículos nuevos

Porque en Mazda nos preocupamos por tu vehículo, queremos ofrecerte más protección y un periodo de garantía más largo. El programa de Seguridad Mazda (opcional) te da la posibilidad de extender el periodo de cobertura hasta 5 años a contar desde la fecha de inicio de la garantía para vehículos nuevos.

Compromiso de servicio de Mazda

En Mazda queremos ofrecerte el mejor servicio posible a ti y a tu vehículo. Por eso, formamos a nuestros mecánicos, utilizamos piezas de alta calidad y garantizamos cada una de las piezas que empleamos. El resultado de todas estas preocupaciones es una mayor fiabilidad, más seguridad y un valor de reventa máximo, y, por supuesto, que tú disfrutes al máximo siempre que conduzcas tu Mazda.

Asistencia Mazda

Cuando conduzcas, olvídate de todos los problemas: Mazda te ofrece un servicio de asistencia rápido, fiable y profesional en caso de avería, robo o accidente.

Registro Digital de Mantenimiento de Mazda

El sistema de Registro Digital de Mantenimiento de Mazda (DSR) proporciona una seguridad añadida contra la falsificación de la documentación de servicio técnico y la manipulación del cuentakilómetros, y ayuda a mantener al día el historial de revisiones de los vehículos de Mazda. El DSR está almacenado en una base de datos centralizada y sustituye al libro de servicio tradicional en formato de papel. Es la garantía de un historial de servicio técnico fiable, exacto y permanente durante toda la vida del vehículo.

Recambios y accesorios originales de Mazda

Las únicas piezas del mercado fabricadas con el mismo esmero y pasión que tu Mazda. Creados con los niveles más exigentes de calidad, los recambios y accesorios de Mazda están diseñados con el máximo cuidado, para ofrecer un ajuste y rendimiento perfectos, a precios competitivos. Por supuesto, todos están cubiertos con una garantía de 24 meses desde la fecha de instalación.

Productos promocionales Mazda

Accesorios, ropa y material de tu fabricante de coches favorito, para que tu vida tenga más Zoom-Zoom.

NUESTRO COMPROMISO CON EL MEDIO AMBIENTE

Nuestro programa continuo de sostenibilidad tiene como fin el desarrollo de energías limpias. Un programa que tiene en cuenta el impacto de cada vehículo en el medio ambiente en todos sus aspectos: planificación y desarrollo, fabricación y posterior reciclado y eliminación. A continuación mostramos tres ejemplos de cómo nuestras políticas medioambientales han contribuido al desarrollo de las tecnologías ecológicas.

Plásticos de origen vegetal

Mazda utiliza biomasa derivada de las plantas, neutra en carbono* y con alto contenido vegetal en la producción de plásticos para el interior de nuestros vehículos. De esta manera reducimos nuestra dependencia de los combustibles fósiles y las emisiones de CO₂. Además de emplear materias primas sostenibles, en la elaboración de este plástico biológico se consume un 30% menos de energía que en la fabricación de plásticos de polipropileno derivados del petróleo.

El uso de plásticos biológicos en el interior de los vehículos requiere que cumplan estrictos criterios de fuerza y resistencia al calor. Comparados con los plásticos biológicos convencionales, los de Mazda son tres veces más fuertes y un 25% más resistentes al calor, lo que permite que las piezas sean más ligeras y el consumo de combustible, menor. Además, a diferencia de otros plásticos biológicos de uso común que permiten únicamente el moldeo por compresión, el nuestro admite el moldeo por extrusión, lo que lo convierte en un material ideal para una gran variedad de componentes del coche.

*La misma cantidad de CO₂ que se emite cuando el plástico biológico se quema o se descompone es absorbida por las plantas, por lo que nuestros plásticos biológicos tienen un impacto imperceptible en los niveles totales de CO₂ presentes en la atmósfera.

Proceso de mecanizado semiseco

Las piezas de metal de fundición utilizadas en los coches pasan por una serie de procesos de mecanizado, como el fresado y la perforación de la superficie. El mecanizado convencional emplea grandes cantidades de líquido refrigerante con base de agua para enfriar y lubricar las herramientas de corte y para eliminar y recoger los residuos metálicos. Asimismo, para dispensar el líquido refrigerante se precisa de una bomba que consume mucha energía. La eliminación de los residuos de líquido refrigerante plantea un problema adicional. Mazda se planteó reducir la cantidad de líquido refrigerante utilizado durante el mecanizado con el fin de aumentar la sostenibilidad de nuestros procesos de fabricación. La respuesta fue un proceso de mecanizado semiseco, que emplea pequeñísimas cantidades de aceite biodegradable atomizado mediante chorros de aire, en lugar de las grandes cantidades de agua de los refrigerantes convencionales.

Ventajas del mecanizado semiseco:

- La adopción del sistema semiseco de Mazda en el 90% de los procesos de mecanizado se tradujo en una reducción del 84% de la cantidad de líquido refrigerante necesario
- Mazda ha reducido el consumo de electricidad en las líneas de mecanizado en un 40%. El proceso semiseco es responsable de las dos terceras partes de esta reducción
- Se ha reducido el volumen de residuos líquidos con base de aceite al reciclarse el aceite utilizado para el corte y la lubricación. La cantidad de residuos líquidos producidos por las líneas de mecanizado se han reducido en un 80%

Reciclaje

El reciclaje conserva los recursos naturales y reduce la cantidad de desechos. En 1992, nos convertimos en el primer fabricante de coches en reciclar paragolpes. Antes de que el plástico estuviera lo suficientemente limpio como para volver a pintarlo teníamos que eliminar el 99,85% de la pintura original. Esto implicaba que el uso del plástico reciclado de los paragolpes estaba limitado a las áreas no visibles, ya que los métodos de reciclado convencionales eliminaban sólo el 98,5%. En Mazda no nos contentamos con lo «convencional», así que desarrollamos un nuevo proceso de reciclado que elimina el 99,9% de la pintura original. Por eso ahora podemos fabricar nuevos paragolpes a partir de los viejos de plástico.

Mazda Premacy Hydrogen RE

Este vehículo avanzado combina el motor rotativo de hidrógeno de Mazda con un sistema híbrido. El motor de hidrógeno genera electricidad, que hace que las ruedas se muevan mediante un motor eléctrico. Se trata de un sistema de gran eficiencia energética que proporciona un alto nivel de respuesta del vehículo, de manera que el conductor puede disfrutar de un rendimiento espectacular y una autonomía de 200 km con el combustible de hidrógeno. Para que la autonomía sea aún mayor, el sistema dual de combustible permite que el coche funcione tanto con petróleo como con hidrógeno.

CARACTERÍSTICAS MECÁNICAS

Motores:

- Gasolina MZR de 1,8 litros
- 1.798 cc, 4 cilindros en línea, 16 válvulas, doble árbol de levas en cabeza (DOHC), distribución por cadena, montaje frontal, desarrolla 115 CV (85 kW) a 5.300 rpm y 165 Nm a 4.000 rpm.
 - Emisiones de CO₂ de 168 g/km (EC Stage V).
 - Batería – 50 Ah.
 - Alternador – 12V-90A.
- Gasolina MZR de 2,0 litros
- 1.999 cc, 4 cilindros en línea, 16 válvulas, doble árbol de levas en cabeza (SOHC), distribución por cadena, montaje frontal, desarrolla 150 CV (110 kW) a 6.200 rpm y 191 Nm a 4.500 rpm.
 - Emisiones de CO₂ de 159 g/km (manual de seis velocidades) (EC Stage V).
 - Batería – 46 Ah más 26 Ah.
 - Alternador – 12V-110A.
 - DISI (sistema de inyección directa).
 - i-Stop.
 - Reglaje de válvulas variable (VVT).
 - Sistema de inducción variable.
- Diesel MZ-CD de 1,6 litros
- 1.560 cc, 4 cilindros en línea, 8 válvulas, árbol de levas en cabeza (SOHC), distribución por correa, montaje frontal, desarrolla 115 CV (85 kW) a 3.600 rpm y 270 Nm a 1.750 rpm.
 - Emisiones de CO₂ de 138 g/km (EC Stage V).
 - Batería – 80 Ah.
 - Alternador – 12V-150A.
 - Sistema de inyección de combustible "Common-rail".
 - Filtro de partículas diesel.

Transmisión:

- Manual de seis velocidades que ofrece un cambio de marchas preciso y enérgico que se traduce en una sensación de unidad entre el conductor y el vehículo.

Carrocería:

- Carrocería autoportante, rígida y resistente a la torsión, totalmente fabricada en acero, con zonas de deformación controlada en las secciones delantera y trasera y célula de seguridad estable para los pasajeros, con refuerzos contra impactos laterales en las puertas.
- El Sistema Avanzado de Distribución y Absorción de Impactos de Mazda se ha diseñado para proteger el crucial espacio interior en caso de accidente.
- Sistema suplementario de seguridad pasiva (SRS), que se compone de unidad de control central y sensores de choque, cinturones con pretensores, limitadores de carga y sistema de airbags.

Chasis y suspensión:

- Delanteros: Suspensión independiente con muelles helicoidales y tirantes MacPherson.
- Traseros: Suspensión multilink tipo E independiente, con amortiguadores en ángulo y resortes de montaje bajo para maximizar el espacio de los asientos de la tercera fila y del compartimento de carga.

Sistema de frenos:

- Sistema de doble circuito hidráulico con división diagonal y unidad de servofreno mecánico.
- Sistema antibloqueo de frenos (ABS) con distribución electrónica de la fuerza de frenado (EBD) y asistencia a la frenada de emergencia (EBA).
- Delanteros: Frenos de disco ventilado de 278 mm (300 mm con llantas de 16" y 17").
- Traseros: Frenos de disco de 280 mm (302 mm con llantas de 16" y 17").

DISPONIBILIDAD DE MODELOS Y DATOS TÉCNICOS

Disponibilidad de modelos	1.8 MZR	2.0 MZR	1.6 CRTD
Style	■	■	■
Luxury	-	■	■

■ = Disponible.

Tipo de motor

Cilindrada (cc)	1.798	1.999	1.560
Diámetro x carrera (mm)	83.0 x 83.1	87.5 x 83.1	75.0 x 88.3
Válvulas por cilindro	4	4	2
Potencia máxima [CV (kW) / rpm]	115 (85) / 5.300	150 (110) / 6.200	115 (85) / 3.600
Par máximo (Nm / rpm)	165 / 4.000	191 / 4.500	270 / 1.750
Relación de compresión	10.8	11.5	18.3

Transmisión

Tipo	Manual de seis velocidades	Manual de seis velocidades	Manual de seis velocidades
Desmultiplicación:			
1ª	3.454	3.454	3.727
2ª	1.736	1.736	2.048
3ª	1.161	1.161	1.258
4ª	0.914	0.914	0.919
5ª	0.795	0.795	0.738
6ª	0.645	0.645	0.622
Marcha atrás	3.198	3.198	3.818
Relación final	4.588	4.105	3.824

Dirección

Tipo de dirección	Dirección asistida de cremallera, sensor de velocidad del motor		
Radio mínimo de giro (de pared a pared) (m)	11.2	11.2	11.2

Prestaciones y consumo

Aceleración de 0 a 100 km/h (segundos)	12.8	11.2	13.7
Velocidad máxima (km/h)	182	194	180
Consumo de combustible ¹⁾ (l/100 km):			
Urbano	9.3	9.0	6.4
Extraurbano	6.0	5.7	4.6
Combinado	7.2	6.9	5,2
Emisiones de CO ₂ ¹⁾ (g/km)	168	159	138
Nivel de emisiones CE	EC Stage V	EC Stage V	EC Stage V
Combustible recomendado	Gasolina sin plomo 95 RON	Gasolina sin plomo 95 RON	Diesel (Cetano nº 51)
Capacidad del depósito de combustible (litros)	60	60	60

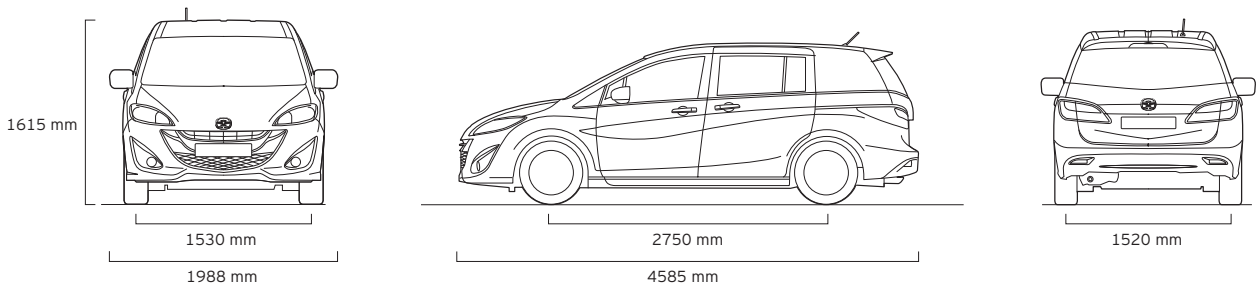
¹⁾Consumo de combustible y valores de emisión de CO₂ en conformidad con la norma 1999/100/CE.

DATOS TÉCNICOS

Dimensiones y pesos

	1.8 MZR	2.0 MZR	1.6 CRTD
Largo total / ancho total / alto total (mm)	----- 4.585 / 1.988 / 1.615 -----		
Distancia al suelo entre ejes en vacío (mm)	130	130	130
Ancho de vía delantero / ancho de vía trasero (mm)	1.530 / 1.520	1.530 / 1.520	1.530 / 1.520
Distancia entre ejes (mm)	2750	2750	2750
Espacio delantero para cabeza / piernas / hombros (mm)	----- 1.034 / 1.035 / 1.409 -----		
Espacio en la segunda fila de asientos para cabeza / piernas / hombros (mm)	----- 1.000 / 1.001 / 1.410 -----		
Espacio en la tercera fila de asientos para cabeza / piernas / hombros (mm)	----- 942 / 775 / 1.251 -----		
Volumen de carga, según VDA (l):			
Con 7 plazas (hasta la línea del cinturón)	158	158	158
Con 5 plazas (hasta la línea del cinturón)	780**	780**	780**
Con 2 plazas (hasta la línea del cinturón)	1493	1493	1493
Diámetro de los discos ventilados delanteros (mm)	278*	278*	278*
Diámetro de los discos traseros (mm)	280***	280***	280***
Peso en orden de marcha (kg), con conductor 75 kg (mín.)	1.470	1.485	1.490
Peso máximo admisible del vehículo (kg):			
Total	2.085	2.125	2.125
Delantero / trasero	945 / 1.140	980 / 1.145	975 / 1.150
Carga máxima admisible del eje delantero / trasero (kg)	985 / 1.195	1.020 / 1.200	1.020 / 1.205
Capacidad máxima de remolque (kg):			
Sin los frenos accionados	600	600	600
Con los frenos accionados (pendiente del 8%)	1.600	1.600	1.350
Con los frenos accionados (pendiente del 12%)	1.200	1.200	1.200
Capacidad máxima de carga del techo (kg)	75	75	75

*300 mm con ruedas de 16" y 17", **892 litros con 5 plazas, ***302 mm con ruedas de 16" y 17".



EQUIPAMIENTO

Seguridad y Protección		Style	Luxury
MAIDAS (Sistema Avanzado de Distribución y Absorción de Impactos de Mazda) ha diseñado la estructura de la carrocería de 'triple H' para proteger a los ocupantes de las fuerzas de un impacto		●	●
Sistema suplementario de seguridad pasiva (SRS) – Unidad de control central y sensores de choque, cinturones con pretensores, limitadores de carga y sistema de airbags		●	●
Sistema antibloqueo de frenos a las cuatro ruedas (4W-ABS) con distribución electrónica de la fuerza de frenado (EBD) y asistencia a la frenada de emergencia (EBA)		●	●
Control de estabilidad (DSC) con control de tracción (TCS)		●	●
Señal de parada de emergencia (ESS):	Activación automática de las luces intermitentes de emergencia cuando se aplica el freno de emergencia	●	●
Intermitente inteligente		○A	○A
Airbags delanteros de dos etapas		●	●
Airbags laterales delanteros		●	●
Airbags de cortina delanteros y traseros (incluida la tercera fila de asientos en los modelos de 7 plazas)		●	●
Interruptor de desactivación del airbag del acompañante		○A	○A
Cinturones de seguridad:	2 delanteros con 3 puntos de anclaje (ELR), con pretensores	●	●
	3 traseros con 3 puntos de anclaje (ELR)	●	●
Anclajes ISOFIX para asientos infantiles; acoplados a los asientos traseros de los lados (segunda fila)		●	●
Silla infantil Römmmer:	Duo Plus con sistema Isofix (de 9 a 18Kg)	○A	○A
	Kid Plus (de 15 a 36 Kg)	○A	○A
	Baby Safe Plus con sistema Isofix (de 0 a 13 Kg)	○A	○A
Sistema inmovilizador		●	●

● = De serie; ○A = Accesorio opcional con coste adicional.

Exterior

Llantas y neumáticos:	205/55 R16 con llantas de aleación 6.5JJ de diseño de 10 radios y 16" (diseño 142)	○A	–
	205/55 R16 con llantas de aleación 6.5JJ de diseño de 5x2 radios y 16" (diseño 57)	○A / ●	○A
	205/50 R17 con llantas de aleación 7.0JJ de 5x2 radios y 17" (Diseño 143)	–	● / ○A
Tapones de válvula metálicos		○A	○A
Rueda de repuesto temporal		●	●
Pintura metálica / mica		○	○
Paragolpes, delantero y trasero:	Del color de la carrocería	●	●
	Placa de estribo del paragolpes trasero	○A	○A
	Lámina de estribo del parachoques trasero	○A	○A
Parrilla delantera:	Negro	●	–
	Gris oscuro	–	●
	Embellecedor parrilla delantera	○A	○A
Spoiler de techo:	Del color de la carrocería (disponibilidad según el mercado)	●	●
Puertas deslizantes eléctricas (disponibilidad según el mercado)		–	●
Tiradores de las puertas:		●	●
Guarnecido del tirador del portón trasero:	Acabado cromado	○A	○A
Acabado del tubo de escape:	Embellecedor del tubo de escape cromado	○A	○A
Faldillas guardabarros:	Delanteras, negras	○A	○A
	Traseras, negras	○A	○A
Cristales tintados:	Tintados en verde	●	●
Cristales tintados en las ventanillas traseras		●	●

● = De serie; ○ = Opcional, con coste adicional; ○A = Accesorio opcional con coste adicional.

EQUIPAMIENTO

Exterior		Style	Luxury
Limpiaparabrisas:	Delantero, automático con sensor de lluvia (combinado con el sensor de luz)	●	●
Faros delanteros:	Halógenos	●	–
	Xenon, con control automático de nivelación de luces y limpieza de los faros delanteros	–	●
Sensor de luz		●	●
Faros antiniebla delanteros		●	●
Tercera luz de freno en montaje elevado		●	●
Faros antiniebla traseros		●	●
Sensores de aparcamiento:	Delantero	○A	○A
	Trasero	●	●
	Delantero y trasero	○A	○A
Espejos retrovisores:	Eléctricos y calefactables del color de la carrocería, gran ángulo en el lado del conductor	●	●
	Acabado cromado	○A	○A
Sistema portaequipajes:	Barras portaequipaje	○A	○A
	Portaesquí / portasnowboards	○A	○A
	Portabicicletas	○A	○A
	Portakayaks / Portatablas de surf	○A	○A
	Baúl de techo	○A	○A
Enganche de remolque:	Desmontable	○A	○A
	Fijo	○A	○A
	Portabicicletas	○A	○A

Confort y comodidad

Cierre centralizado de las puertas		●	●
Sistema de acceso remoto con mando a distancia		●	●
Dirección asistida:	Hidráulica eléctrica	●	●
Control de crucero:	Accionado desde el volante	●	●
Elevalunas eléctricos:	Delanteros y traseros, el del conductor con descenso y elevación automáticos de un solo toque y función de temporizador	●	●
Climatizador:	Automático	●	●
Alfombrillas delanteras y traseras:	Alfombrilla de goma con el logotipo Mazda5 (no disponible en modelos con el volante a la derecha)	○A	○A
	Alfombrilla de moqueta negro "Standard" con el logotipo Mazda5	○A	○A
	Alfombrilla de moqueta negro "Luxury" con el logotipo Mazda5	○A	○A
Parasoles:	Del conductor y del acompañante con espejo de cortesía cubierto	●	●

● = De serie; ○ = Opcional, con coste adicional; ○A = Accesorio opcional con coste adicional.

EQUIPAMIENTO

Características interiores		Style	Luxury
Asientos y reposacabezas integrales:	Conductor, regulable en altura e inclinación	●	●
	Conductor, regulable en la zona lumbar	●	●
	Mesas tipo picnic (detrás de los asientos delanteros)	●	●
Asientos delanteros:	Reposabrazos para conductor y acompañante	●	●
	Reposabrazos central (con compartimento de almacenaje)	○A	○A
	Percha (detrás de los reposacabezas de los asientos delanteros)	○A	○A
Asientos traseros:	Asientos de la segunda fila deslizables con un asiento central abatible Karakuri que convierte los dos asientos individuales de la segunda fila en un asiento tipo banqueta para 3 personas	●	●
	Ajuste de inclinación y mecanismo de doble plegado en los asientos de la segunda fila	●	●
	Tercera fila de asientos abatibles independientemente	●	●
	Reposabrazos en la segunda fila	●	●
	Nevera termo eléctrico de frío y calor (sujetada con el cinturón de seguridad)	○A	○A
Volante:	En cuero	●	●
	Ajuste en altura e inclinación	●	●
Pedales:	Aluminio	○A	○A
Pomo de la palanca de cambios:	En cuero con detalles de aluminio pulido	●	●
Tiradores interiores de las puertas:	Delanteros con acabado en aluminio pulido	●	●
Cortinillas solares:	Para las puertas deslizantes traseras	○A	○A
Estribos laterales:	Delanteros y traseros de serie	●	●
	Estribos laterales delanteros con el logotipo Mazda5 iluminado	○A	○A
Tirador del freno de estacionamiento:	Acabado negro / plateado	○A	○A
Asideros:	Lado del acompañante y dos traseros	●	●
Sistemas de audio:	Radio modular AM/FM / CD / MP3, 6 altavoces	●	●
	Adaptador USB / iPod®	○A	○A
	Cable auxiliar puerto jack para iPod® / iPhone®	○A	○A
	Trasmisor de audio por bluetooth para iPod® / iPhone® / iPad®	-	○A
	Controles de audio del volante	●	●
	Entrada auxiliar (AUX) y toma de alimentación	●	●
Sistemas de navegación por satélite:	Navegadores Pioneer integrados	○A	○A
	Gama de navegadores portátiles TomTom	○A	○A
Manos libres Bluetooth®:	Kit de manos libres con pantalla táctil, control de voz y Bluetooth®	○A	○A
Manos libres Bluetooth® integrado		-	●
Instrumentos:	Ordenador de abordo	●	●
	Termómetro digital de temperatura exterior	●	●
	Sistema de monitorización de la presión de los neumáticos	-	●
	Indicadores en negro con iluminación blanca	●	●
	Testigo indicador de marcha (sólo para el 2.0 MZR)	-	●
Reloj digital		●	●
Consola superior con portagafas		●	●
Mechero		○A	○A
Cenicero		○A	○A
Organizador portaobjetos		○A	○A
Control de iluminación de los instrumentos con control de intensidad		●	●
Indicador de luces encendidas (aviso sonoro)		●	●
Consola delantera central con caja de almacenamiento; dos posavasos		●	●
Otros espacios de almacenamiento:	Caja Karakuri que se pliega bajo la segunda fila de asientos y que se guarda en la parte central de la misma (con dos posavasos y una red bajo la bandeja)	●	●
	Guantera	●	●
	Bolsillo en el respaldo del asiento del acompañante	●	●
	Huecos guardaobjetos en las puertas delanteras	●	●
Luz de cortesía interior en el techo con foco incorporado		●	●
Iluminación de bienvenida:	LED azul en el espacio para los pies del conductor y el acompañante	○A	○A
Maletero:	Luz	●	●
	Protector para el maletero	○A	○A
	Baúl de almacenamiento del maletero	●	●
	Separa mascotas	○A	○A
	Portabicicletas interior para un máximo de dos bicis	○A	○A
Cubre caja	●	●	
Espejo interior:	Día / noche	●	●
Conductos de calefacción, parte trasera		●	●
Filtro antipolen (con aire acondicionado)		●	●
DVD de techo Alpine:	Pantalla de 10,2" de alta resolución con mando a distancia	○A	○A

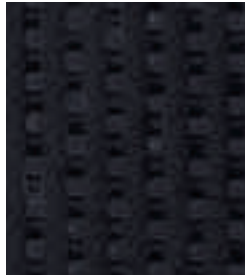
● = De serie; ○ = Opcional, con coste adicional; ○A = Accesorio opcional con coste adicional.

El nombre y el logotipo de la marca Bluetooth® son propiedad de Bluetooth SIG, Inc.; Mazda Motor Company cuenta con autorización para utilizarlos. Las demás marcas comerciales pertenecen a sus respectivos propietarios.

COLORES Y TAPICERÍAS



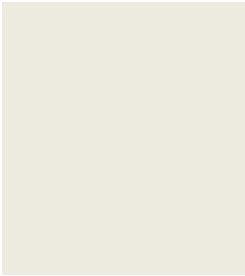
Tejido negro
(No disponible)



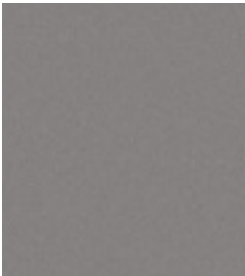
Tejido negro
(Versiones Style y Luxury)

Modelo	Style	Luxury
Tapicería	Negro	Negro
Colores sólidos de la carrocería		
Arctic White (A4D)	■	■
Colores mica / metálicos de la carrocería*		
Aluminium Metallic (38P)	■	■
Clear Water Blue Metallic (40B)	■	■
Zeal Red (41G)	■	■
Crystal White Pearl Mica (34K)	■	■
Jet Black (41W)	■	■
Meteor Gray (42A)	■	■
Stormy Blue Mica (35J)	■	■

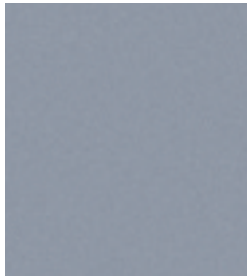
■ = Disponible. *Opcional, con coste adicional.



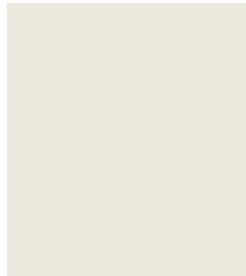
Arctic White (A4D)



Aluminium Metallic (38P)



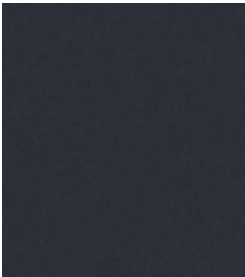
Clear Water Blue Metallic (40B)



Crystal White Pearl Mica (34K)



Jet Black (41W)



Meteor Gray (42A)



Stormy Blue Mica (35J)



Zeal Red (41G)



Tu concesionario Mazda:

Mazda Motor Europe se reserva el derecho a introducir variaciones en las especificaciones y el equipamiento como consecuencia de su desarrollo continuado de productos. Las muestras de colores y tapicerías que aparecen en este catálogo pueden ser distintas de los colores reales debido a las limitaciones del proceso de impresión. Te recomendamos consultar esta cuestión con tu concesionario Mazda.

El nombre y el logotipo de la marca Bluetooth® son propiedad de Bluetooth SIG, Inc.; Mazda Motor Company cuenta con autorización para utilizarlos. Las demás marcas comerciales pertenecen a sus respectivos propietarios.

Este vehículo y todos sus componentes así como los recambios originales, han sido diseñados y fabricados atendiendo a la Normativa Legal destinada a prevenir y reducir al mínimo la repercusión en el Medio Ambiente, mediante la utilización de materiales reciclados / reciclables, adoptando las medidas dirigidas a conseguir un adecuado reciclado para la conservación y mejora de la calidad ambiental.

A fin de cumplir con los objetivos de descontaminación y fomento del reciclado y reutilización de componentes de los vehículos al final de su vida útil, MARCA ha concertado en España una extensa Red de Centros Autorizados de Tratamiento (CATs), bajo la denominación de SIGRAUTO (para consultas www.sigrauto.com), que garantizan su adecuado tratamiento medioambiental, a los cuales deberá dirigirse para la entrega, sin desmontaje previo de componentes, del vehículo. El Centro Autorizado de Tratamiento facilitará el Certificado de Destrucción y tramitará la baja en la DGT.

Octubre 2012.

BJN 202445/ESP es/V4

Internet: www.mazda.es

