



MAZDA CX-30



La imagen muestra un Mazda CX-30 Zenith White Safety en Soul Red Crystal.



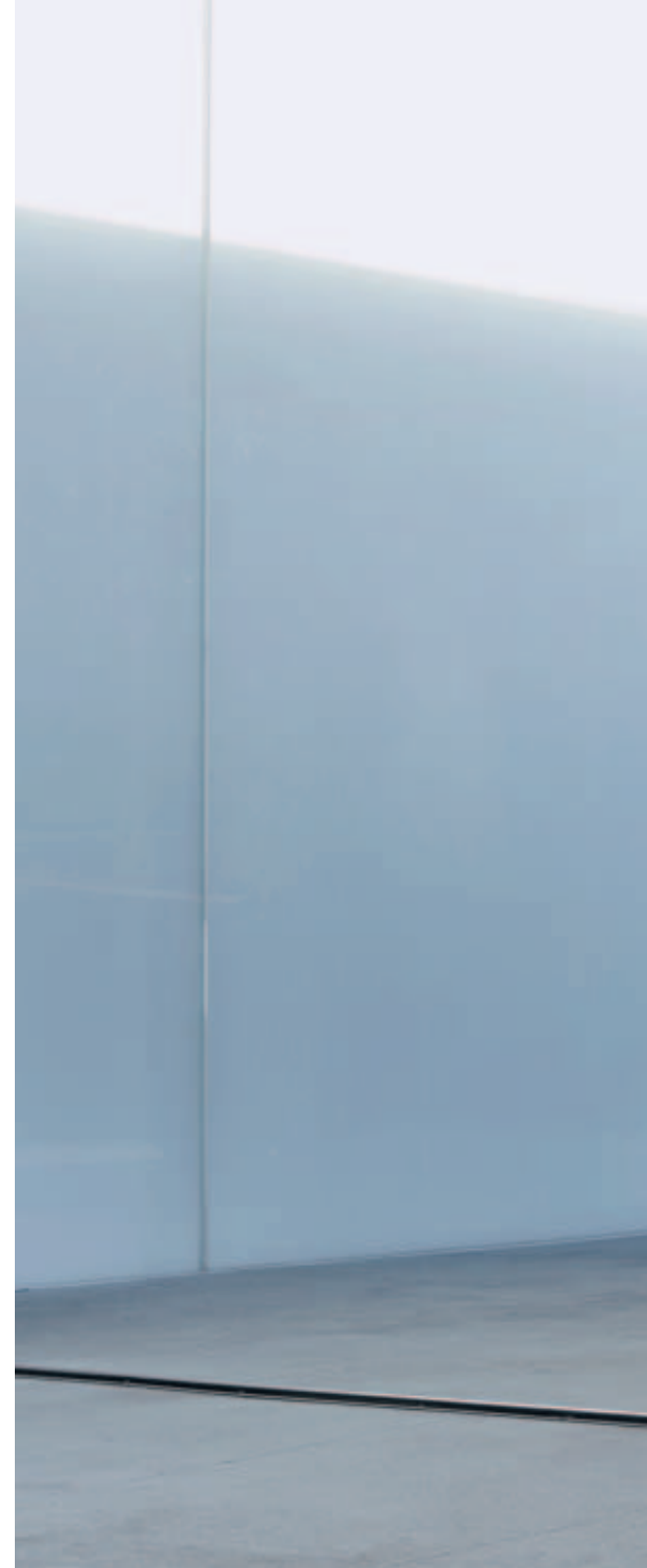


La imagen muestra un Mazda CX-30 Zenith White Safety en Soul Red Crystal.





La imagen muestra un Mazda CX-30 Zenith White Safety en Soul Red Crystal.



La imagen muestra un Mazda CX-30 Zenith White Safety en Soul Red Crystal.







La imagen muestra un Mazda CX-30 Zenith White Safety en Machine Gray.



La imagen muestra un Mazda CX-30 Zenith White Safety en Soul Red Crystal.



Exploramos la ciudad y sinuosas carreteras de montaña.
Curvas cerradas, bellos paisajes.
Con las ventanillas bajadas y la radio a todo volumen,
sin un destino concreto.
Siempre hacia delante, desafiando al viento.
Soy la encarnación de Jinba Ittai.
Tú, el corazón que está al volante.
Estábamos destinados a encontrarnos,
como un caballo y su jinete,
coche y conductor en perfecta armonía.
Juntos, somos más fuertes.
Creamos un vínculo que no se puede explicar con palabras.
Nunca conducimos solos.

“Drive Together”

La imagen muestra un Mazda CX-30 Zenith White Safety en Soul Red Crystal.









ESPÍRITU DE HIROSHIMA

Mazda comparte una historia y espíritu especiales con Hiroshima, su ciudad natal. Un lugar que siempre nos ha servido de ejemplo para superar todas las dificultades y llegar más lejos. Hemos creado una compañía de fama mundial empezando de cero. Hemos desarrollado innovaciones que algunos consideraban imposibles, como el motor rotativo o la Tecnología Skyactiv. Pero lo más importante es que nunca hemos dejado de creer en el potencial humano. Hemos dado lo mejor de nosotros mismos y empleado nuestras propias manos para crear diseños a los que hemos transmitido energía y alma, un valor que nuestros conductores perciben. Nos mueve nuestra pasión por la conducción.



KODO - ALMA DEL MOVIMIENTO



Nuestra filosofía de diseño es sencilla, pero requiere un trabajo intenso: transmitir el alma del movimiento, una sensación perceptible incluso cuando el coche está parado. Con solo una mirada, quedarás cautivado por las formas de sus ángulos y curvas. Te sentirás impaciente por ponerte al volante. El toque humano es vital para desencadenar esta respuesta emocional instantánea.

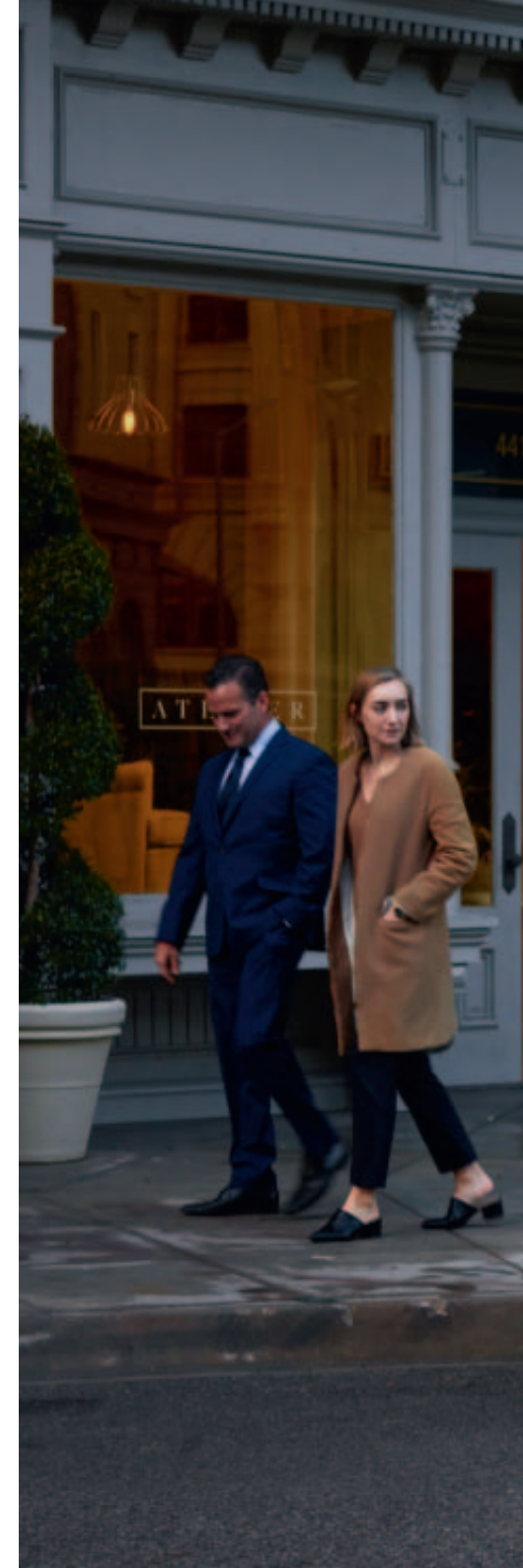
Las manos artesanas sobre la arcilla modelan formas cálidas y precisas. Se prescinde de todo lo superfluo para que solo quede la belleza pura. La energía del creador se transmite en cada matiz. Es nuestra filosofía de diseño Kodo - Alma del movimiento. Una sensación dinámica de movimiento que fascina.



EL NUEVO MAZDA CX-30

Los diseñadores de Mazda persiguen la belleza con la rigurosa filosofía «menos es más». Y el Mazda CX-30 no es ninguna excepción. Este modelo es fiel reflejo de esta búsqueda incansable. Curvas elegantes que te envuelven y reflejan el paisaje transmitiendo una increíble sensación de movimiento, incluso estando parado. El perfil estilizado y poderoso le confiere dinamismo y energía. El conductor y el pasajero se sumergen en un entorno íntimo y tranquilo. La cabina del Mazda CX-30 surge fruto de una meticulosa labor artesanal, tras estudiarse previamente los elementos que había que priorizar. Los sistemas están distribuidos en perfecta simetría con el conductor, para recrear un espacio interior que te transporta incluso antes de iniciar el viaje. La inspiración surge en el lugar propicio, ¿dónde te llevará el Mazda CX-30?

La imagen muestra un Mazda CX-30 Zenith White Safety en Soul Red Crystal.





FLOWERS

GIF

439

4

ATELIER

flowers





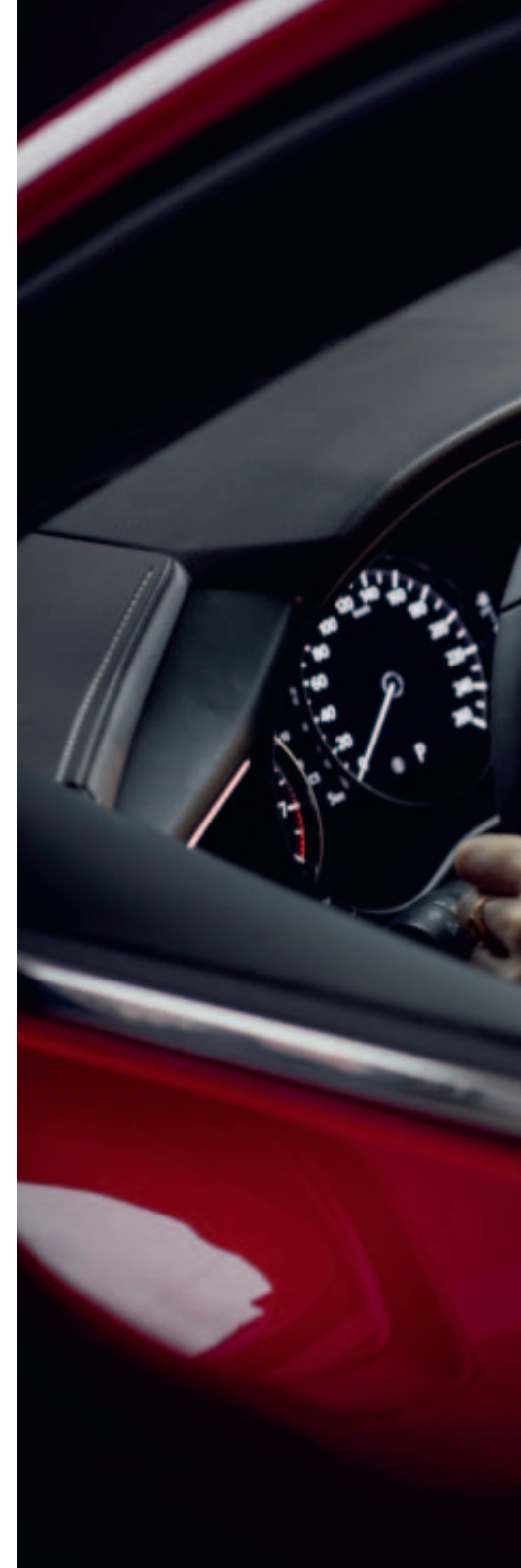
MAZDA TAKUMI: FACTURA ARTESANAL

Los takumi son los artesanos que pulen sus habilidades durante años, décadas incluso, hasta convertirse en maestros. La pasión, paciencia y dedicación con las que se entregan a sus obras se reflejan en cada Mazda. Es el toque humano de nuestros coches. Una sensibilidad irreproducible con ningún sistema informático ni fórmula matemática. Cada detalle del interior del Mazda CX-30 es una expresión de la destreza de nuestros maestros artesanos. Al transmitir toda esta energía, se crea un entorno inspirador y una emoción que perdura incluso al acabarse el viaje. Esta conexión crea un vínculo emocional único entre tu Mazda y tú.

CONEXIÓN ENTRE EL COCHE Y EL CONDUCTOR

Con cada Mazda aspiramos a alcanzar el mismo objetivo: la unión entre el vehículo y su conductor. Cuando experimentas esta conexión, tus sentidos se agudizan. Te entregas de lleno a vivir el momento y ya nada más importa. Te sientes lleno de energía. Rejuvenecido. La emoción perdurará tras el viaje, y cada vez te gustará más volver a subir a tu coche. Vivirás una experiencia de conducción auténtica a bordo de un Mazda gracias a nuestra cuidada atención a los detalles. Todo está estudiado, desde el diseño hasta la capacidad de repuesta de nuestros coches, incluso ante el más leve de tus movimientos al volante.

La imagen muestra un Mazda CX-30 Zenith White Safety en Soul Red Crystal.







La imagen muestra un Mazda CX-30 Zenith White Safety en Soul Red Crystal.



CONECTIVIDAD INTUITIVA

Tu inspiración. Tu espacio. Tu lugar de control. Así es la cabina del Mazda CX-30 diseñada en torno al conductor, donde cada mando está situado a tu alcance para que puedas mantener toda tu atención en la carretera. Un panel de instrumentos intuitivo en el que todo está en tu línea de visión para poder consultarlos sin distraer tu atención. La consola central y el HMI Commander están ubicados para accionarse cómodamente, sin forzar la muñeca ni el antebrazo. Y ahora, el sistema de infoentretenimiento MZD Connect se ha mejorado para integrar la función Apple CarPlay para tu iPhone (se muestra en la imagen). También admite Android Auto. Gracias a su diseño, la comunicación entre tu coche y tú se convierte en algo natural.

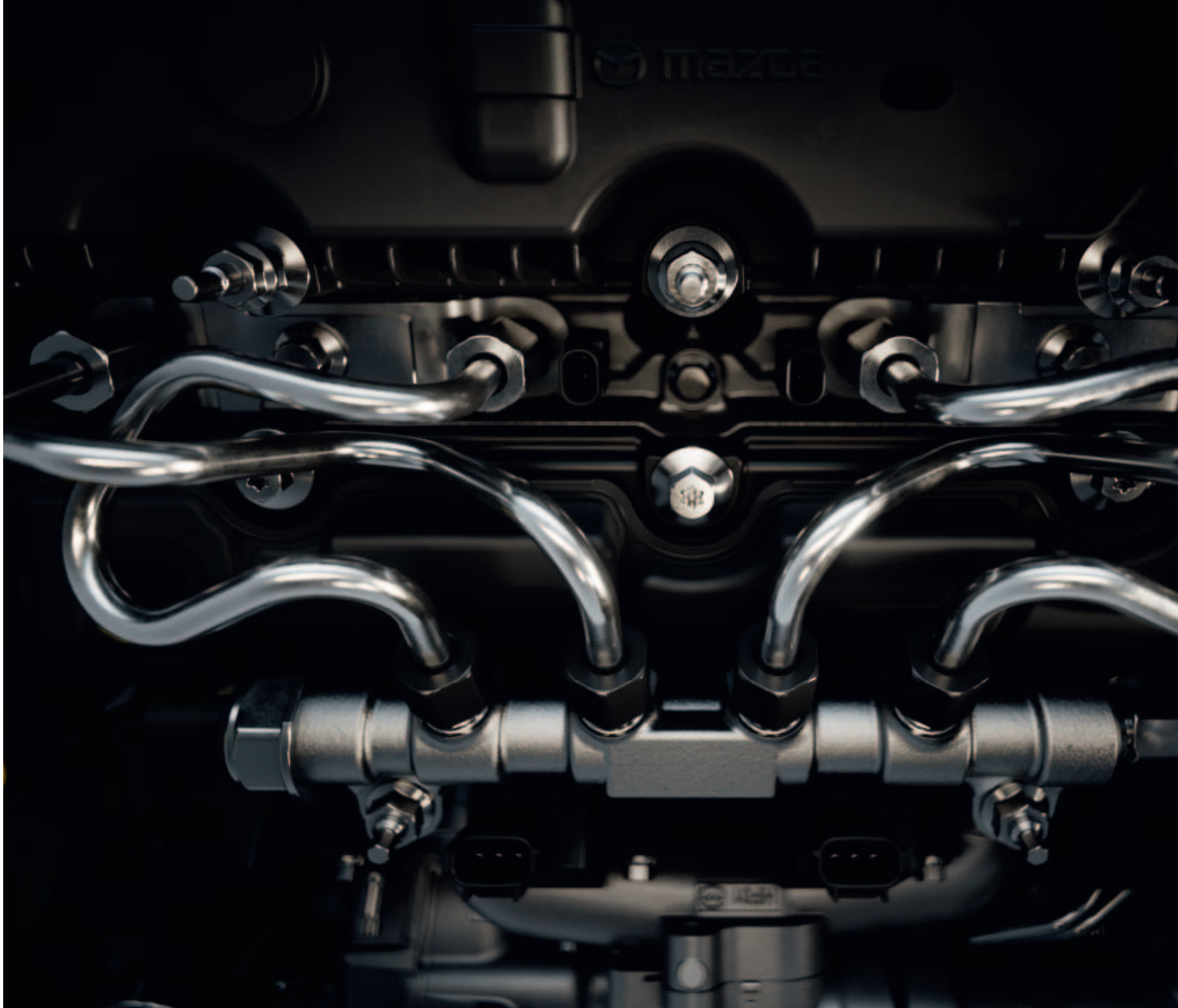
ESPACIO PARA LA AVENTURA

Los espacios abiertos te invitan a descubrir la belleza aventurándote a disfrutar de experiencias vitales. El Mazda CX-30 es el SUV diseñado para que puedas aparcar en plazas pequeñas sin ningún problema y para volar libre en carretera abierta. Con un generoso espacio de carga y una plataforma baja, podrás cargar todas tus cosas fácilmente. Sube al coche todo tu equipaje, tus ganas de aventura y a las personas con las que quieras compartir tus vivencias. Las bolsas de la compra, mochilas..., el Mazda CX-30 cuenta con espacio suficiente para todo lo que necesites.

La imagen muestra un Mazda CX-30 Zenith White Safety en Soul Red Crystal.









SKYACTIV-X

Si la innovación comienza con una pizca de ingenio, estamos dispuestos a ponernos a prueba continuamente, desafiar todos los convencionalismos, reinventarnos y no dejar de sorprender. Movidos por este espíritu, hemos diseñado cada aspecto del Mazda CX-30 para crear un conjunto perfectamente armónico, que va en sintonía con tus emociones y sensaciones. Los asientos están diseñados para mantener la posición erguida de la columna y favorecer su curvatura natural. Y nuestro innovador motor Skyactiv-X: con una tecnología revolucionaria que combina las ventajas de un motor de gasolina de encendido por chispa con las de un motor diésel de encendido por compresión. Un motor que ofrece una mejor respuesta a la aceleración y maniobrabilidad, con una economía de combustible llevada a niveles de eficiencia nunca vistos antes.

TRACCIÓN INTEGRAL i-ACTIV AWD PREDICTIVA

Cuestionamos el status quo. No nos sirve el argumento de que las cosas funcionan porque llevan años haciéndose así. Por eso, nuestro sistema de tracción integral es totalmente diferente al resto. Tecnología innovadora que se anticipa a los imprevistos. Así es el sistema i-Activ AWD. Un desarrollo de ingeniería que ayuda a detectar una posible pérdida de tracción al supervisar de forma activa todos los elementos, desde la temperatura del exterior y el uso del limpiaparabrisas, hasta los movimientos del conductor al volante y los frenos. Junto con Skyactiv-Vehicle Dynamics con G-Vectoring Control Plus, el sistema mantiene el agarre en la carretera y la precisión de la dirección, distribuyendo el peso del vehículo al entrar y salir de las curvas. El resultado es una conducción más fluida y sensible. Soluciones innovadoras que te hacen sentir más seguro y confiado al volante, independientemente de las condiciones de la conducción.





La imagen muestra un Mazda CX-30 Zenith White Safety en Soul Red Crystal.



CX-30
AWD



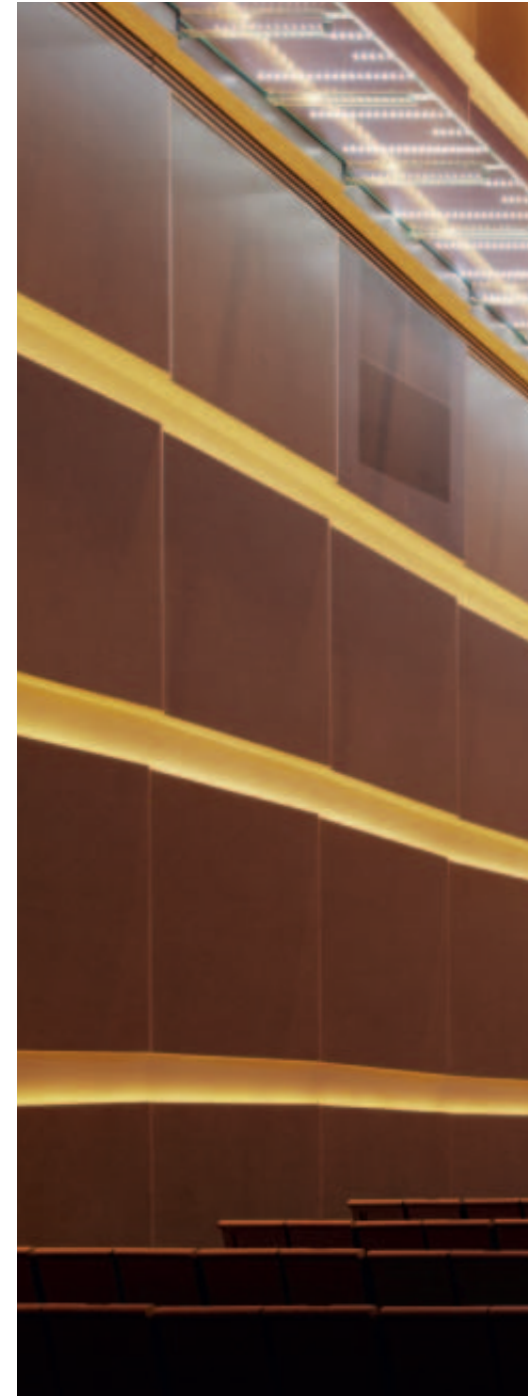
SEGURIDAD VAYAS DONDE VAYAS

Evitar un accidente es siempre la ruta más segura. Las innovadoras tecnologías de seguridad i-Activsense te alertan de los peligros y te ayudan a evitar colisiones o a reducir la gravedad del impacto. Tecnologías, como el monitor de visión 360°, el control de ángulo muerto avanzado y el detector de tráfico trasero, mejoran tu visibilidad y capacidad de anticipación al tener más información de tu entorno. Cuando sea necesario, determinadas innovaciones de i-Activsense aplican el freno de forma automática. Conducirás tranquilo en tu coche y disfrutarás de la conducción vayas donde vayas.

LA EMOCIÓN DEL SONIDO

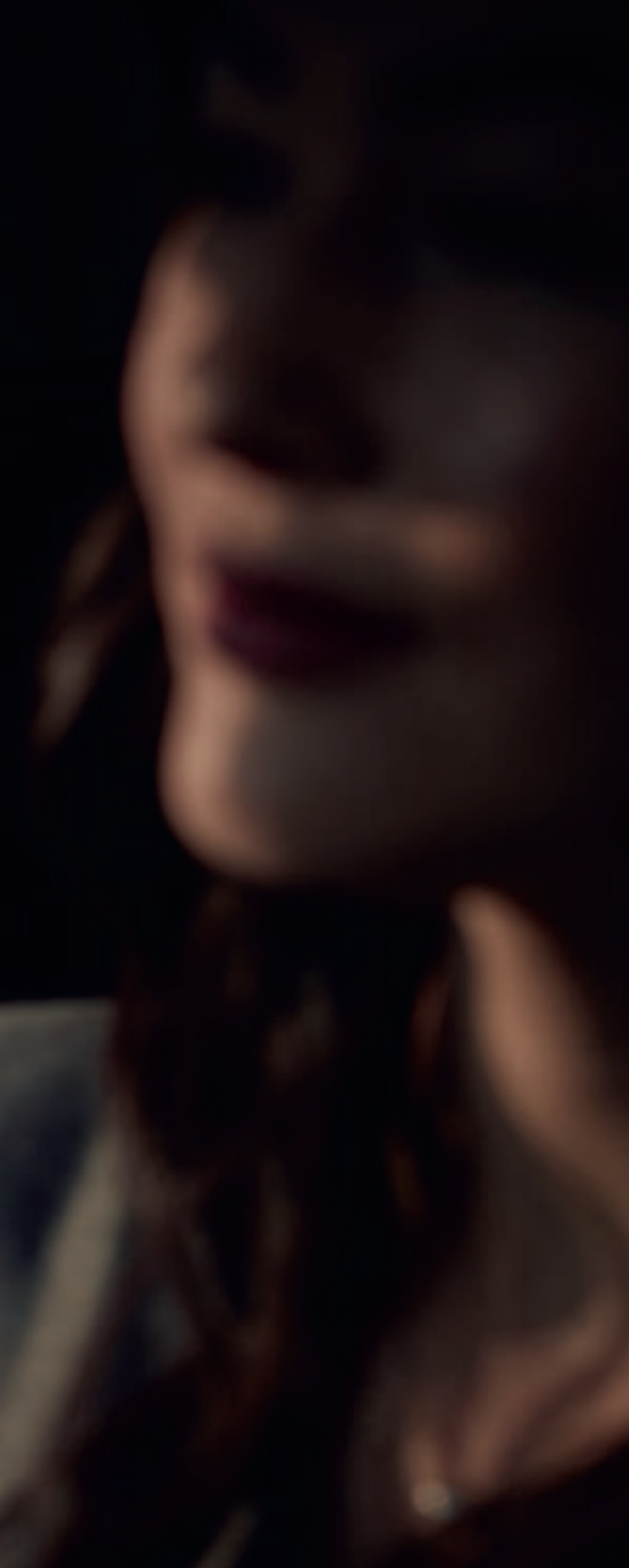
La música es un claro reflejo de las emociones que provocan nuestros modelos. En Mazda, nuestros ingenieros de acústica trabajan para reproducir un sonido lo más fiel posible a la experiencia real. Solo tras un análisis exhaustivo de los efectos espaciales, las vibraciones, los retardos y las reflexiones de las ondas sonoras, podemos recrear la sensación de estar en un auditorio al sentarnos en el Mazda CX-30. Junto con la tecnología Bose®, disfrutarás de experiencias sonoras intensas y totalmente distintas a todo lo que has oído hasta ahora.

En Tokio, hay un pequeño espacio para conciertos íntimos, el Hakuju Hall, en el que el público asiste a espectáculos de una calidad sonora inigualable. Este singular espacio tiene un diseño de líneas puras que logra una acústica inmejorable desde cualquier asiento de la sala.









HASTA EL MÁS MÍNIMO DETALLE

Con el conductor como protagonista, nuestros maestros artesanos crean belleza jugando con las formas, las texturas y los colores. Fabricantes expertos elaboran una gama de diseños distintivos para el tapizado con texturas suaves y costuras resistentes. Cada centímetro del tapizado está diseñado para hacerte disfrutar aún más del placer de la conducción. Un elegante nivel de refinamiento, perfecto para ti.

La imagen muestra un Mazda CX-30 Zenith White Safety en Soul Red Crystal.

EL ARTE DEL MOVIMIENTO

Cuanto más de cerca examinas el nuevo Mazda CX-30, más quieres saber de él. La filosofía de diseño Kodo de Mazda queda patente en todos los elementos del nuevo Mazda CX-30, hasta en sus llantas de aleación. Nuestra selección de llantas se ha diseñado para que puedas expresar tu propia personalidad y establecer una conexión más íntima entre tu coche y tú.







Cargador inalámbrico

DISEÑADOS PARA COMPLEMENTAR A TU MAZDA CX-30. Y A TI.

Mazda ha diseñado accesorios que van perfectamente a juego con tu Mazda CX-30. Para ver toda la lista de accesorios originales Mazda, visita nuestro sitio web.



Umbrales de puerta iluminados



Barras portaequipajes

ORIGIN

Equipamiento de serie:

INTERIOR

Climatizador automático bi-zona
Tapicería de tela negra
Asientos delanteros regulables en altura
Elevavinas eléctricos delanteros y traseros
Volante y palanca de cambios en cuero
Guantera iluminada
Iluminación interior LED
Botón de arranque y parada
Reposabrazos central delantero y trasero

EVOLUTION

Al equipamiento de la versión
ORIGIN añade:

Espejo retrovisor interior con sistema anti-deslumbramiento automático

ZENITH

Al equipamiento de la versión
EVOLUTION añade:

Espejo retrovisor interior sin marco con sistema anti-deslumbramiento automático

PACK BLACK / WHITE:

Asientos de cuero negro (Black) o blanco (White)
Asiento del conductor con ajuste eléctrico de 4 funciones y apoyo lumbar
Memoria de la posición de conducción (asiento, retrovisores exteriores y HUD)
Asientos delanteros calefactados

EXTERIOR

Llantas de aleación de 16"
Faros delanteros y traseros LED
Luces diurnas halógenas
Retrovisores exteriores ajustables eléctricamente, calefactados y con plegado automático
Sensor de lluvia y luz
Cierre automático de puertas
Spoiler de techo (solo 5 puertas)

CONECTIVIDAD E INFO-ENTRETENIMIENTO

Apple CarPlay™ / Android Auto™
Pantalla central de 22,3 cm (8,8")
Sistema MZD Connect
HMI Commander
8 altavoces
Radio digital (DAB)
Bluetooth® (Manos libres)
Entrada USB + Toma de corriente de 12V
Sistema de navegación
Cuadro de mandos con pantalla digital central de 17,8 cm (7")
Head Up Display de proyección en parabrisas
Ordenador de a bordo
Volante Multifunción (Audio y Bluetooth®)

SEGURIDAD

Airbag frontales, lateral, de cortina y de rodilla
Alarma antirrobo
Asistente de arranque en cuesta (HHA)
Control de ángulo muerto avanzado (BSM)
Detector de tráfico trasero (RCTA)
Detector de fatiga
Control de crucero adaptativo por radar (MRCC)
Asistente inteligente de velocidad
DSC (Sistema de control de estabilidad)
Sistema de llamada de emergencia automática eCall
Freno de estacionamiento eléctrico con Autohold
G-Vectoring Control Plus
Reconocimiento de señales de tráfico (TSR)
Sensor de parking trasero
Sistema de asistencia a la frenada en ciudad delantero (SCBS) con detección de peatones
Sistema de aviso y prevención de cambio de carril involuntario
Sistema de control de luces de largo alcance (HBC)
Sistema de frenada de emergencia pre-impacto (SBS)
Sistema de monitorización de presión de los neumáticos (TPMS) y Kit de reparación de pinchazos

Llantas de aleación de 18"
Acceso inteligente sin llave
Retrovisor exterior (conductor) con sistema anti-deslumbramiento automático
Cristales traseros con tratamiento de privacidad
Cámara de visión trasera
Portón trasero eléctrico

Sensor de parking delantero y trasero

Faros Smart Full LED Adaptativos (ALH)
Luces diurnas tipo LED
Firma luminica LED delantera y trasera
Elementos decorativos exterior e interior

Sistema sonido Bose®
12 altavoces

PACK SAFETY:

Detector de fatiga con cámara
Detector de tráfico delantero (FCTA)
Detector de tráfico trasero con frenada activa (RCTB)
Sistema de asistencia a la frenada en ciudad trasero (SCBS R)
Monitor de visión 360°
Asistente de tráfico y crucero (CTS)



La imagen muestra un Mazda CX-30 Zenith White Safety en Soul Red Crystal.

ESPECIFICACIONES

		HÍBRIDO GASOLINA								DIÉSEL	
		Skyactiv-G 2.0 90 kW (122 CV) 2WD Manual	Skyactiv-G 2.0 90 kW (122 CV) 2WD Automático	Skyactiv-G 2.0 90 kW (122 CV) AWD Manual	Skyactiv-G 2.0 90 kW (122 CV) AWD Automático	Skyactiv-X 2.0 132 kW (180 CV) 2WD Manual	Skyactiv-X 2.0 132 kW (180 CV) 2WD Automático	Skyactiv-X 2.0 132 kW (180 CV) AWD Manual	Skyactiv-X 2.0 132 kW (180 CV) AWD Automático	Skyactiv-D 1.8 85 kW (116 CV) 2WD Manual	Skyactiv-D 1.8 85 kW (116 CV) 2WD Automático
Tipo de Motor											
Cilindrada (cc)		1.998								1.759	
Potencia máxima [kW (CV) / rpm]		90 (122) / 6.000				132 (180) / 6.000				85(116) / 4.000	
Par máximo (Nm / rpm)		213 / 4.000				224 / 3.000				270 / 1.600-2.600	
Relación de compresión		13				16,3				14,8	
Prestaciones y consumo											
Aceleración (0-100 km/h en s)		10,6	11,2	11,1	11,7	8,5	8,8	8,9	9,2	10,8	12,6
Velocidad máxima (km/h)		186	186	182	182	204	204	204	204	183	183
Consumo de combustible (l/100 km) WLTP:	Mixto	6,2	6,6	6,8	7,3	5,9	6,5	6,5	7,0	5,1	6,0
	Extra Alta	6,5	6,9	6,8	7,6	6,1	6,8	6,8	7,2	6,2	6,7
	Alta	5,3	5,5	5,9	6,1	5,2	5,5	5,5	6,0	4,1	5,0
	Media	5,9	6,3	6,8	7,0	5,7	6,3	6,4	6,8	4,8	5,9
	Baja	8,0	8,7	9,0	9,7	7,1	8,4	8,2	9,0	4,9	6,6
Emisiones de CO ₂ (g/km):	WLTP	141	151	153	165	133	146	146	160	135	158
	NEDC	116	126	121	136	105	118	111	128	116	129
Dimensiones y pesos											
Largo total / ancho total / alto total (mm)		4.395 / 1.795 / 1.540									
Volumen de carga, según VDA (l):	Modo 5 plazas (hasta la línea del cinturón)	430 / 422 (con Bose®)									
Capacidad máxima de remolque (kg):	pendiente del 12 %	1.300									

Valores de consumos y emisiones de CO₂ medidos según procedimiento de homologación WLTP*. Para proporcionar comparabilidad, se aportan también valores de emisiones NEDC que se han obtenido mediante el procedimiento de correlación de WLTP/ CO₂ MPAS**.

* Desde el 1 de septiembre de 2018 todos los vehículos nuevos son sometidos a ensayo y homologados con arreglo al WLTP, de conformidad con el Reglamento (UE) 2017/1151 y Reglamento (CE) 715/2007.

** Hasta el día 31 de diciembre de 2020, se incluyen además los datos de las emisiones de CO₂ NEDC correlados según el Reglamento de Ejecución (UE) 2017/1153.

Facebook, Twitter, iPod®, Stitcher™, aha™, Bose®, Twiddler®, Centerpoint®, Nd®, Surround-Stage® y AudioPilot® son marcas registradas en Estados Unidos y en otros países. Se citan con permiso. Línea telefónica de asistencia de Mazda : 91 63 55 922 Internet : www.mazda.es Marzo 2020 ES-ES / 2357

Mazda Motor Europe se reserva el derecho a introducir variaciones en las especificaciones y el equipamiento como consecuencia de su desarrollo continuado de productos. Las muestras de colores y tapicerías que aparecen en este catálogo pueden ser distintas de los colores reales debido a las limitaciones del proceso de impresión. Te recomendamos consultar esta cuestión en tu concesionario Mazda. El nombre y el logotipo de la marca Bluetooth® son propiedad de Bluetooth SIG, Inc.; Mazda Motor Company cuenta con autorización para utilizarlos. Las demás marcas comerciales pertenecen a sus respectivos propietarios.

MAZDA AUTOMOVILES ESPAÑA