

**i MiEV**

MITSUBISHI INNOVATIVE ELECTRIC VEHICLE



MITSUBISHI  
MOTORS

Drive@earth



# ENCHÚFALO Y CONDUCE





## EL FUTURO SE RECARGA

En Mitsubishi Motors llevamos trabajando desde 1966 en el objetivo estratégico de producir vehículos totalmente eléctricos. Hoy estamos orgullosos de presentarte el i-MiEV, un nuevo hito en la historia del automóvil. Su funcionamiento totalmente eléctrico, con cero emisiones de CO<sub>2</sub> durante la conducción, y la alta calidad de su construcción, ofrecen una conducción ágil y silenciosa, mientras se está cuidando el medio ambiente. Esta es nuestra visión de un futuro ecológico y sostenible: prepárate para comenzar a recargar el futuro.

ENCHÚFALO Y AHORRA





## ECONÓMICO, ECOLÓGICO, i-MiEV

El Mitsubishi i-MiEV trae buenas noticias tanto para el planeta como para tu bolsillo: no tendrás que consumir combustible y además eliminarás los desplazamientos a la gasolinera. Porque el i-MiEV no sólo apuesta por la conservación de los recursos naturales, sino también por el ahorro de los recursos de sus propietarios.



### LA TIERRA TE LO AGRADECERÁ

El i-MiEV es 100% eléctrico, por lo que no produce emisiones durante su funcionamiento. Es una ecuación sencilla: cero contaminación equivale a cero emisiones de CO<sub>2</sub> a la atmósfera.

**1,62 € / 100 km\***



### REDEFINICIÓN DE LA POTENCIA

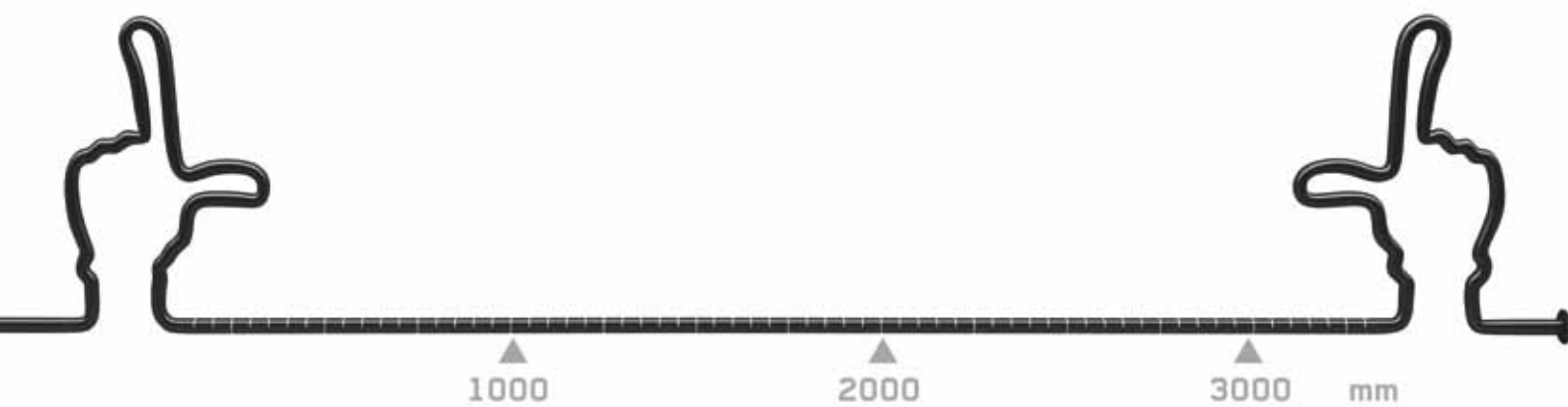
El conjunto de baterías de ión-litio de alta densidad del i-MiEV está compuesto por 88 celdas. Ofrece una impresionante autonomía máxima de hasta 150 kilómetros con una sola carga. Podrás recorrer 100 kilómetros por tan sólo 1,62 €, y aprovechando las tarifas eléctricas de último recurso con discriminación horaria de menor precio, el coste por kilómetro puede ser todavía menor.

\*Medido según NEDC, New European Driving Cycle. La autonomía puede variar dependiendo del estilo de conducción, las condiciones de la vía, el uso del aire acondicionado, la calefacción, etc. Las tarifas eléctricas de último recurso con discriminación horaria pueden variar en función de las compañías eléctricas.

Datos: 0,12 €/kWh (medido por Mitsubishi Motors Corporation)



# ENCHÚFALO Y SIENTE





## COMPACTO, ÚNICO, i-MiEV

### Longitud total

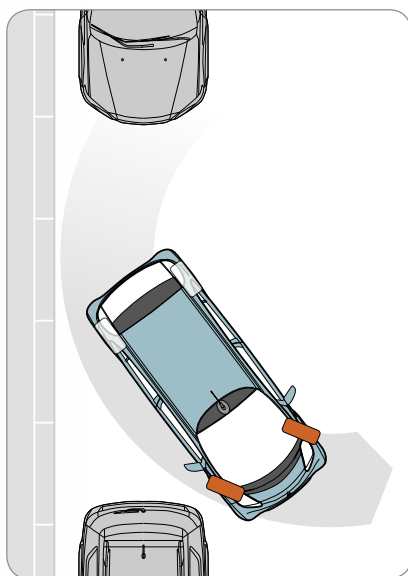
3.475 mm

### Distancia entre ejes

2.550 mm

### COMPACTO Y ESTABLE

El i-MiEV sólo mide 3.475 mm de extremo a extremo, el tamaño perfecto para la ciudad. Los cortos voladizos delantero y trasero acentúan su línea única y futurista. Y con sus llantas de aleación de 15 pulgadas y su amplia distancia entre ejes de 2.550 mm gracias a su configuración de motor central trasero, se obtiene un mayor equilibrio y estabilidad, lo que te permite circular con suma confianza. Además, el conjunto de baterías está situado bajo el suelo, para conseguir un centro de gravedad más bajo, lo que proporciona una conducción más suave, estable y segura.



### Reducido radio de giro

4,5 m

### UN GIRO DISTINTO

El reducido radio de giro de 4,5 metros del i-MiEV permite aparcarse sin ningún problema en la ciudad, donde lo habitual es que las plazas de aparcamiento sean estrechas. Entrar y salir de plazas pequeñas es una delicia con el i-MiEV, que es simplemente perfecto para la conducción urbana.



### IMAGEN DE FUTURO

La imagen del Mitsubishi i-MiEV es la representación del futuro de la automoción. Su innovador diseño expresa calidad, innovación, tecnología, movimiento, determinación y avance constante. A partir del i-MiEV ya nada va a ser igual.



ENCHÚFALO Y RELÁJATE



## ruido del motor



## SILENCIOSO, RELAJANTE, i-MiEV

El motor eléctrico del i-MiEV no es comparable a un motor convencional. Es suave y silencioso incluso cuando acelera, y no genera ningún tipo de vibración cuando está detenido. Su caja de cambios automática de relación fija elimina el impacto de los cambios de marcha, proporcionando una aceleración continua.

### COMPARTE LA DIVERSIÓN

Gracias a su techo arqueado y a la amplia distancia entre ejes que permite su configuración con motor central trasero, el i-MiEV acomoda a cuatro adultos con total naturalidad.

## plazas



### LLÉVALO CONTIGO

Incluso con cuatro pasajeros dispones de un homogéneo espacio de carga de 235 litros VDA. Y si abates los dos asientos traseros, las posibilidades se multiplican gracias al enorme volumen de 860 litros.

### ECOLÓGICO, PERO EQUIPADO

La configuración interior del i-MiEV responde a la concepción de alta tecnología, calidad y practicidad empleada en su desarrollo. Todo está dispuesto con el máximo cuidado, ofreciendo el confort de un vehículo de mayores dimensiones. El tapizado de los asientos utiliza ahora más algodón natural, reduciendo las emisiones de CO<sub>2</sub> en su ciclo de vida un 19%. Máximo equipamiento en el coche más ecológico, un sueño hecho realidad.

Nota: las especificaciones pueden diferir según mercados.

# ENCHÚFALO Y VIVE



## SEGURIDAD

- Gestión de las baterías
- Control de alta tensión
- Estimación de autonomía
- Control de estabilidad activo
- Priorización del pedal de freno

# MiEV OS

## EFICIENCIA ENERGÉTICA

- Frenada regenerativa
- Ahorro de energía

## CONFORT

- Control de arranque suave
- Estimación de nivel de carga de la batería

## AVANZADO, SEGURO, i-MiEV

### MiEV OS, el cerebro del i-MiEV

La gestión de vehículos eléctricos tiene un nombre: MiEV OS (Sistema Operativo MiEV). Este sistema realiza tareas vitales, como monitorizar el estado de la batería, recuperar la energía mediante la función de frenada regenerativa y garantizar una conducción suave y con toda la potencia necesaria, lo que mejora la seguridad, la comodidad y la eficiencia energética. El i-MiEV ha obtenido el premio "Tecnología más avanzada" en Japón.

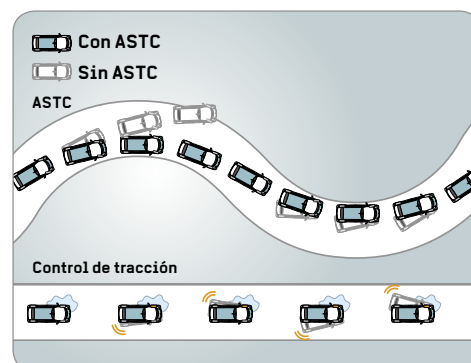
### RECARGA LA BATERÍA AL FRENAR

La función de frenada regenerativa o frenada con regeneración de energía se inicia tan pronto se levanta el pie del acelerador, almacenándose la energía cinética en la batería de tracción. La cantidad de energía almacenada depende de la deceleración, que está determinada a su vez por la posición del selector de modo de funcionamiento. Asimismo, cuando se presiona el pedal del freno aumenta la regeneración de energía.



### ASTC - CONTROL TOTAL

Cuando se gira bruscamente el volante para evitar un obstáculo, el control de tracción y estabilidad activo (ASTC), controlado por el i-MiEV OS, minimiza los movimientos inestables, como el sobreviraje y el subviraje. Además, en condiciones de piso deslizante, el sistema ASTC limita el deslizamiento por tracción con el fin de mejorar la estabilidad del i-MiEV en aceleración. Y dado que el ASTC está optimizado para vehículos eléctricos, se incrementa la estabilidad durante la frenada regenerativa.



## SISTEMA DE CARGA DUAL

Recargar el i-MiEV en tu domicilio o en la ciudad es tan sencillo como conectar un enchufe, en cualquiera de las dos opciones disponibles. Por un lado, el i-MiEV está equipado con una conexión convencional que permite realizar la carga completa en ocho horas desde una toma eléctrica ordinaria. Por otro lado, el i-MiEV dispone de una conexión rápida que permite una carga del 80% en tan sólo 30 minutos en estaciones de carga rápida.

### Carga convencional



### Carga rápida



#### CARGA TOTAL EN 8 HORAS

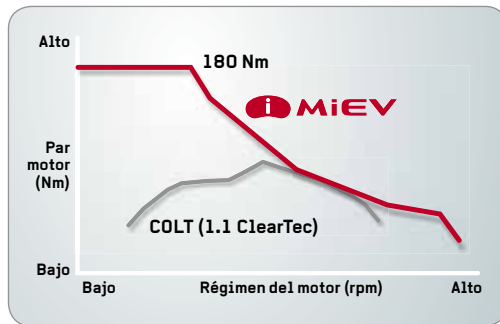
Tiempo aproximado de carga convencional con corriente alterna de 230V y 10A desde el momento de la iluminación del indicador de alerta de baja energía.

#### 80% DE LA CARGA MÁXIMA EN 30 MINUTOS

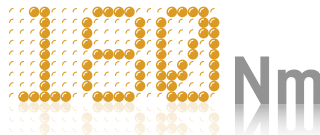
Tiempo aproximado de carga rápida con 50 kW máximo, que puede variar en función de las condiciones ambientales.

## POTENCIA, SUAVIDAD DE MARCHA

El ligero motor síncrono de imanes permanentes combina una elevada eficiencia con una aceleración sorprendentemente enérgica y lineal, lo que facilita la conducción y mejora la seguridad en los adelantamientos. Con un par motor de 180 Nm desde el mismo momento en que pisamos el pedal del acelerador y una velocidad máxima de 130 km/h, el i-MiEV responde a tus órdenes de forma inmediata.



### Par máximo



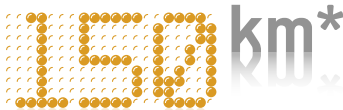
### Velocidad máxima



### CONÉCTALO Y LLEGA LEJOS

Con una carga completa, el i-MiEV tiene una autonomía máxima de 150 km, perfecta para desplazarse al trabajo y para circular por la ciudad.

### Autonomía máxima con una carga



\*Medido según NEDC, New European Driving Cycle. La autonomía puede variar dependiendo del estilo de conducción, las condiciones de la vía, el uso del aire acondicionado o la calefacción, etc.

### SELECTOR DE MODO DE CONDUCCIÓN

Con la posición D circularás en ciudad utilizando la frenada regenerativa estándar. Si necesitas mayor regeneración de energía la posición B para conducción en descensos es la ideal. La posición C te proporcionará una conducción más holgada en vías del extrarradio, con una menor capacidad regenerativa. Independientemente de la posición del selector de modo de funcionamiento, la batería se recarga tan pronto se levanta el pie del acelerador o se pisa el freno, lo que permite aumentar la autonomía.



### MODOS DE CONDUCCIÓN



## CIRCULA CON SEGURIDAD

El i-MiEV es mucho más que una demostración de responsabilidad medioambiental y placer de conducción; ofrece también multitud de elementos de seguridad para una mayor tranquilidad y confianza en la conducción. Gracias a ellos, el i-MiEV ha conseguido un excelente resultado en las pruebas de resistencia contra impactos EuroNCAP alcanzando cuatro estrellas en la clasificación de protección de ocupantes, el mismo nivel de seguridad que vehículos de su tamaño equipados con motores de combustión.



### PROTECCIÓN CONTRA IMPACTOS

Un total de seis airbags SRS, delanteros, laterales y de cortina, ayudan a proteger al conductor y a los pasajeros en el caso poco probable de colisión.

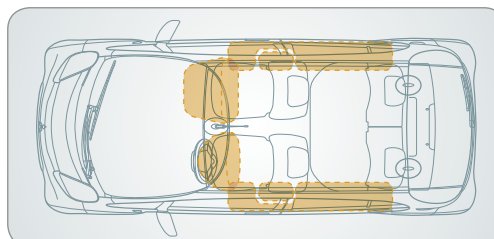
### CARROCERÍA RISE

La carrocería del i-MiEV está construida mediante la tecnología RISE (Reinforced Impact Safety Evolution), exclusiva de Mitsubishi, que absorbe los impactos proporcionando al mismo tiempo un habitáculo rígido y seguro para los ocupantes en el caso poco probable de colisión.

### SEGURIDAD AVANZADA PARA LAS BATERÍAS

Las baterías están agrupadas en un conjunto estanco y rodeadas por una estructura para protegerlas de daños por impacto, desconectándose al desplegarse cualquier airbag.

Nota: el conjunto de baterías que se muestra es el correspondiente a los mercados con volante a la derecha.



## VISUALIZA UNA CONDUCCIÓN MÁS INTELIGENTE

El moderno y funcional cuadro de instrumentos te informará debidamente. El indicador de nivel de carga situado a la izquierda muestra también la posición del modo de funcionamiento, y te informa cuando es necesario cargar la batería. El indicador de autonomía situado a la derecha muestra el cuentakilómetros, los totalizadores parciales y otra información útil.



### TESTIGO PROTECCIÓN BATERÍA

Cuando la carga de la batería está próxima a agotarse el indicador de protección te avisa. El ventilador continuará funcionando pero el aire acondicionado se desconectará.



### INDICADOR DE NIVEL DE ENERGÍA CON AVISO DE BAJA ENERGÍA

Cuando a la batería sólo le queda 1/8 de su carga, el indicador luminoso de baja energía parpadea para informarte de que es necesario recargar la batería.



### ZONAS ECO Y CARGA

Circular con el i-MiEV en la zona ECO ayuda a aumentar la autonomía. En deceleraciones o frenadas, el indicador se sitúa en la zona Carga e informa de que se está recargando la batería.



Indicadores iluminados a efectos explicativos.

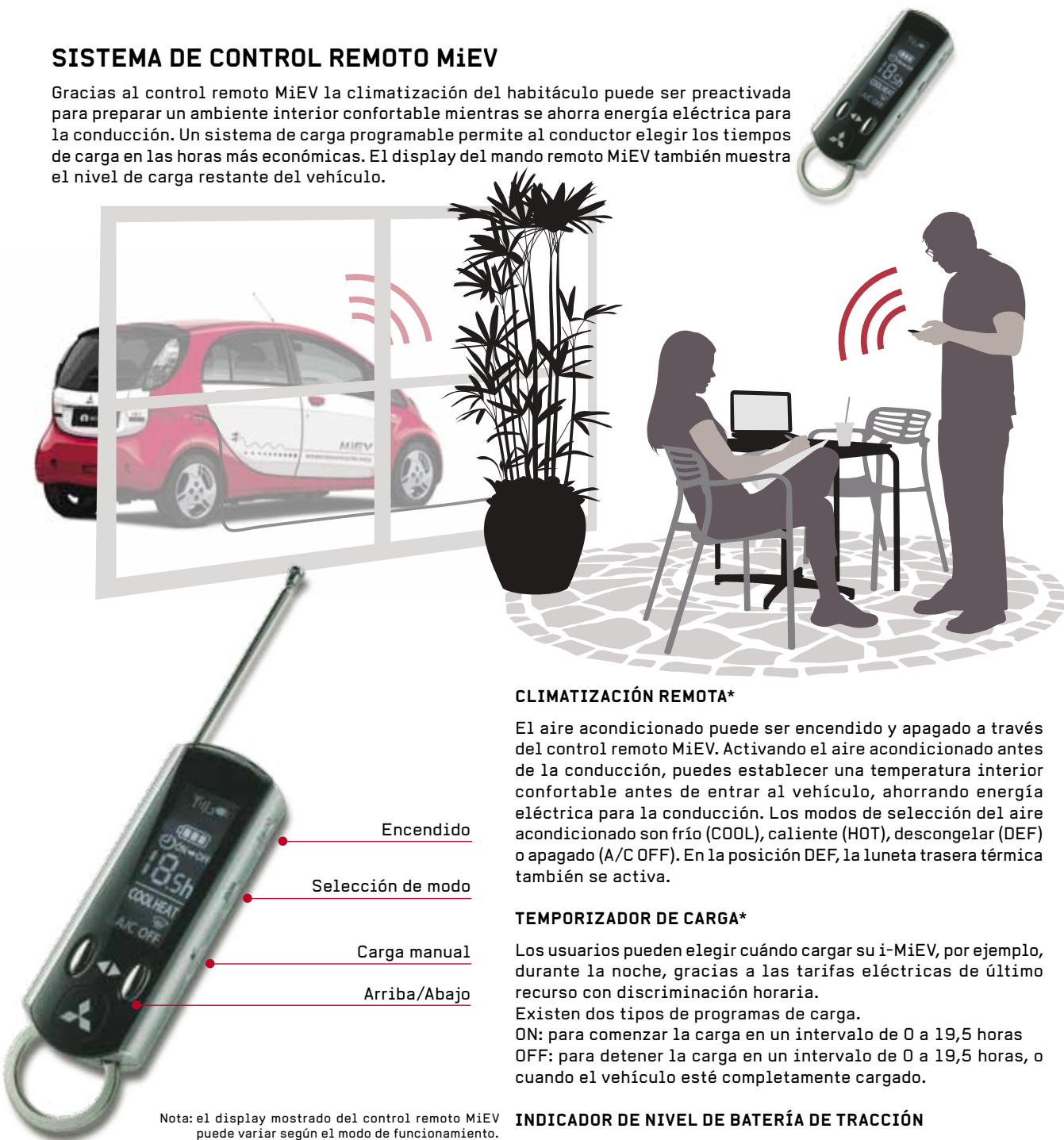


### DISPLAY INFORMATIVO

- Cuentakilómetros
- Totalizador parcial A
- Totalizador parcial B
- Control de iluminación del display
- Recordatorio de mantenimiento (distancia restante hasta la siguiente inspección)
- Recordatorio de mantenimiento (número de meses restante hasta la siguiente inspección)
- Indicador de autonomía restante

## SISTEMA DE CONTROL REMOTO MiEV

Gracias al control remoto MiEV la climatización del habitáculo puede ser preactivada para preparar un ambiente interior confortable mientras se ahorra energía eléctrica para la conducción. Un sistema de carga programable permite al conductor elegir los tiempos de carga en las horas más económicas. El display del mando remoto MiEV también muestra el nivel de carga restante del vehículo.



### CLIMATIZACIÓN REMOTA\*

El aire acondicionado puede ser encendido y apagado a través del control remoto MiEV. Activando el aire acondicionado antes de la conducción, puedes establecer una temperatura interior confortable antes de entrar al vehículo, ahorrando energía eléctrica para la conducción. Los modos de selección del aire acondicionado son frío (COOL), caliente (HOT), descongelar (DEF) o apagado (A/C OFF). En la posición DEF, la luneta trasera térmica también se activa.

### TEMPORIZADOR DE CARGA\*

Los usuarios pueden elegir cuándo cargar su i-MiEV, por ejemplo, durante la noche, gracias a las tarifas eléctricas de último recurso con discriminación horaria.

Existen dos tipos de programas de carga.

ON: para comenzar la carga en un intervalo de 0 a 19,5 horas

OFF: para detener la carga en un intervalo de 0 a 19,5 horas, o cuando el vehículo esté completamente cargado.

### INDICADOR DE NIVEL DE BATERÍA DE TRACCIÓN

Con el control remoto i-MiEV, podrás comprobar el nivel de carga de la batería de tracción.

Nota: el display mostrado del control remoto MiEV puede variar según el modo de funcionamiento.

\*: Sólo se activa cuando el cable de carga convencional está conectado.

## SISTEMA DE ALERTA ACÚSTICA DEL VEHÍCULO (AVAS)

Debido a que el i-MiEV es absolutamente silencioso en su funcionamiento, el sistema de alerta acústica del vehículo (AVAS) crea un sonido artificial para informar a los peatones de que el vehículo se está aproximando. El sistema emitirá un sonido tanto si se conduce hacia delante como hacia detrás, ya que utiliza la información recibida por los sensores de velocidad, el pedal de freno y la palanca de selector de modo de funcionamiento. El sistema AVAS incluye un altavoz de alerta acústica del vehículo y un botón de pausa del sistema.





TAPICERÍA MARRÓN



BLANCO FROST (W37)

## EQUIPAMIENTO



Cable de carga convencional con dispositivo de control



Llantas de aleación de 15"



Iluminación posterior por LEDs



Faros antiniebla delanteros con luces diurnas integradas



Limpiaparabrisas delantero con intermitencia variable



Asientos traseros reclinables y abatibles simétricamente

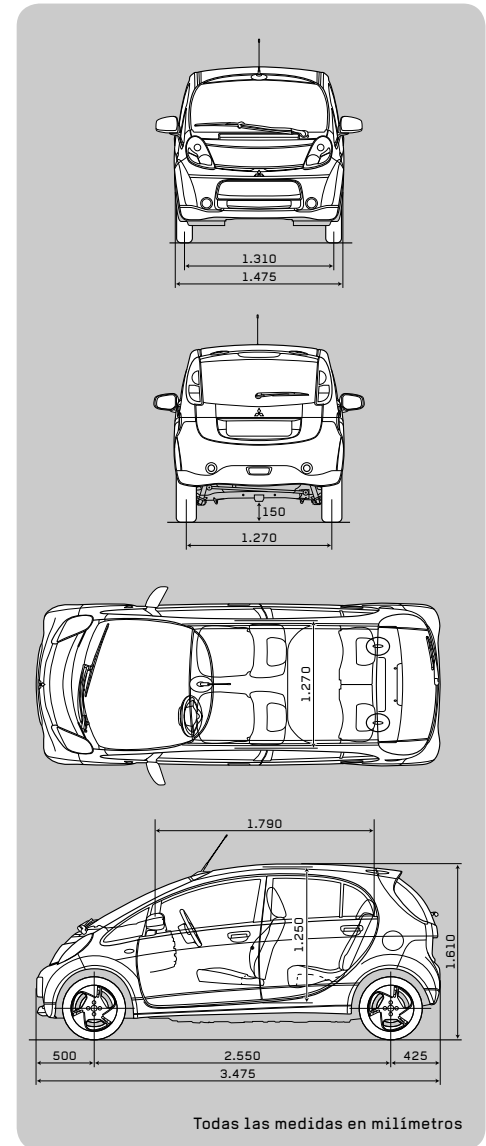
### EQUIPAMIENTO DE SERIE

- Control Remoto MiEV
- Sistema de alerta acústica del vehículo (AVAS)
- Aire acondicionado con filtro antipolen
- ABS con EBD (distribuidor electrónico de la fuerza de frenada)
- Sistema de asistencia a la frenada de emergencia (BAS)
- Sistema de frenada con regeneración de energía
- Control de tracción y estabilidad activo (ASTC)
- Airbags delanteros, laterales y de cortina
- Llantas de aleación de 15"
- Faros antiniebla delanteros con luces diurnas integradas
- Retrovisores exteriores en el color de la carrocería, regulables y abatibles eléctricamente
- Cristales traseros con tratamiento de privacidad
- Volante y pomo del selector de modo de conducción de cuero
- Asientos delanteros calefactables
- Sensor de oscuridad y encendido automático de luces
- Equipo de sonido con reproductor de CDs y MP3 con puerto USB incorporado
- Sistema Bluetooth® para teléfonos móviles
- Dirección asistida eléctrica
- Elevalunas eléctricos delanteros y traseros
- Cierre centralizado con apertura remota de puertas
- Cable de carga convencional con dispositivo de control
- Función de carga rápida (conexión situada en la aleta posterior izquierda)
- Indicador de nivel de energía

## ESPECIFICACIONES TÉCNICAS

		i-MiEV	
DIMENSIONES Y PESOS	Longitud total	mm	3.475
	Ancho total	mm	1.475
	Altura total	mm	1.610
	Distancia entre ejes	mm	2.550
	Vías Delantera	mm	1.310
	Trasera	mm	1.270
	Altura libre mínima	mm	150
	Longitud interior	mm	1.790
	Ancho interior	mm	1.270
	Altura interior	mm	1.250
	Peso en vacío	kg	1.110
	Peso máximo autorizado	kg	1.450
	Volumen del maletero (4 plazas / máximo)	l	235 / 860
Número de plazas		4	
PRESTACIONES	Velocidad máxima	km/h	130
	Consumo de energía eléctrica (NEDC)	Wh/km	135
	Autonomía (NEDC)	km	150
	Aceleración 0-100 km/h	s	15,9
	Aceleración 0-400 m	s	20,7
	Radio mínimo de giro	m	4,5
MOTOR	Tipo (denominación)		Motor síncrono de imán permanente (Y4F1)
	Potencia nominal	kW (CV)	35 (48)
	Potencia máxima	kW (CV) / rpm	49 (67) / 2.500-8.000
	Par máximo	Nm (kgm) / rpm	180 (18,3) / 0-2.000
CONJUNTO DE BATERÍAS	Tipo		Baterías de ión Litio
	Voltaje total	V	330
	Energía total	kWh	16
TIEMPOS DE RECARGA	Carga convencional (CA 230V monofase) <sup>(1)</sup>	10A	8 horas aproximadamente
	Carga rápida <sup>(2)</sup>		30 minutos aproximadamente
TRANSMISIÓN	Tracción		Trasera
	Caja de cambios		Automática con posiciones Confort y Regeneración
	Relación final		6,066
DIRECCIÓN	Tipo		Cremallera con asistencia eléctrica
SUSPENSIÓN	Delantera		Conjunto tipo Mc Pherson y estabilizadora
	Trasera		Eje rígido de Dion
FRENOS	Frenos delanteros		Discos ventilados de 257 mm
	Frenos traseros		Tambores de 203 mm
NEUMÁTICOS	Delanteros		145/65R15
	Traseros		175/55R15

## DIMENSIONES



Todas las medidas en milímetros

- (1) (1) Carga completa desde la iluminación del indicador de alerta de baja energía. En condiciones de baja temperatura puede prolongarse el tiempo de recarga.
- (2) Carga al 80% aproximadamente desde la iluminación del indicador de alerta de baja energía. En condiciones de baja temperatura puede prolongarse el tiempo de recarga.

El importador oficial de Mitsubishi se reserva el derecho de modificar las especificaciones y equipamientos en su afán constante de mejora.

### ⚠️ ATENCIÓN

#### Carga convencional

Para realizar la carga convencional sólo hay que conectar el cable de carga a una toma de corriente. La carga se detiene automáticamente cuando la batería está totalmente cargada.

#### Advertencias:

Durante el proceso de carga, el cable extrae la intensidad constante máxima de electricidad que se muestra en la etiqueta del dispositivo de control, durante un periodo de tiempo determinado. Debes asegurarte de que el cableado de la toma de corriente y de la instalación doméstica cumple la normativa y reglamentación sobre seguridad de instalaciones eléctricas más reciente. Si no estás seguro de la idoneidad de una toma de corriente para carga, consulta a un electricista cualificado para verificar que tu vivienda cumple las normas sobre instalaciones eléctricas más recientes.

#### Directrices generales:

Realiza la carga sólo después de haber instalado los siguientes elementos:

- Un circuito dedicado para vehículos eléctricos
- Un diferencial para corriente residual en el cuadro de distribución eléctrica y el circuito dedicado
- Toma de corriente a prueba de inclemencias atmosféricas

Realiza siempre la carga con el cable de carga que se suministra como equipo de serie y una toma de corriente con toma de tierra.

No utilices un convertidor/transformador, ni un cable alargador, ni en general ningún elemento entre el cable suministrado y el enchufe.

No conectes el automóvil a una fuente eléctrica de CA trifásica o a una fuente eléctrica de CA monofásica por encima del valor nominal de 250V.

Para obtener información adicional, ponte en contacto con tu concesionario/distribuidor local Mitsubishi.

#### Carga rápida

El i-MiEV puede cargarse en un tiempo reducido utilizando un sistema de carga rápida certificado por CHAdeMO\* (80% de la carga máxima en aproximadamente 30 minutos con una fuente de 50kW).

#### Advertencias:

El sistema de carga rápida no se incluye en el vehículo.

No utilices dispositivos de carga rápida no homologados por la asociación CHAdeMO\*.

\*La asociación CHAdeMO se creó en marzo de 2010 con el objeto de normalizar el protocolo de carga rápida en corriente continua.



**CHAdeMO**

Los sistemas de carga rápida homologados llevan el logotipo de CHAdeMO.

## Drive@earth

Mitsubishi Motors analiza constantemente las necesidades del mercado y responde con rapidez a las expectativas, pues nos esforzamos por crear armonía entre las personas, la sociedad, la Tierra y los automóviles que fabricamos. Nuestro compromiso es ofrecer al mundo el placer de conducir, garantizando la seguridad y la responsabilidad medioambiental.



### RECICLAJE DE VEHÍCULOS USADOS AL FINAL DE SU VIDA ÚTIL

#### Es nuestra obligación proteger el medio ambiente.

Mitsubishi Motors diseña y produce componentes y vehículos de alta calidad con el objetivo de proporcionar a sus clientes vehículos duraderos y un excelente servicio, para mantener tu vehículo en condiciones de funcionamiento óptimas. Respetamos al máximo el medio ambiente y utilizamos materiales que pueden reciclarse y reutilizarse después de que el vehículo Mitsubishi Motors haya llegado al fin de su vida. Tras una prolongada vida de servicio, nos gustaría recuperar el vehículo y reciclarlo de modo respetuoso con el medio ambiente, con arreglo a la Directiva de la UE sobre vehículos al final de su vida útil y con cualquier normativa nacional aplicable.

Todos los vehículos Mitsubishi Motors (hasta 3.500 kg MMA), se recepcionarán sin cargo para el último propietario, en uno de los centros autorizados de tratamiento concertados por Mitsubishi Motors, siempre que el vehículo contenga al menos la carrocería y el grupo motopropulsor y no incluya otros elementos no pertenecientes al mismo ni se le haya realizado ningún tipo de operación previa de desmontaje de piezas o componentes. Existe una red de centros autorizados de tratamiento donde se pueden entregar los vehículos de Mitsubishi Motors que han alcanzado el fin de su vida útil y donde se garantiza que el vehículo será tratado de forma respetuosa con el

medio ambiente. Al mismo tiempo, las posibilidades de reciclaje de los vehículos y de los componentes de los vehículos mejoran continuamente, con el objetivo de obtener porcentajes de reciclaje todavía más elevados en el futuro.

En España, los centros de entrega concertados de Mitsubishi Motors son los pertenecientes a la red de Centros Autorizados de Tratamiento de la red de SIGRAUTO. En ellos, se puede entregar gratuitamente el vehículo y obtener el preceptivo Certificado de Destrucción, necesario para dar de baja el vehículo. Para encontrar el punto más cercano a tu domicilio te puedes dirigir a la red de Talleres Autorizados de Mitsubishi Motors, por teléfono (902 20 10 30 Atención al Cliente), o en Internet en la página [www.sigrauto.com](http://www.sigrauto.com). La Directiva europea de fin de vida útil de los vehículos y la entrega gratuita de vehículos que han alcanzado el fin de su vida útil es aplicable a todos los estados miembros de la Unión Europea. La transposición a la legislación nacional de cada estado miembro de la Directiva sobre vehículos al final de su vida útil puede no haberse completado en el momento de publicarse esta información. En España, lo está por medio del Real Decreto 1383/2002, de 20 de diciembre. Consulta [www.mitsubishi-motors.es](http://www.mitsubishi-motors.es) para obtener información adicional.

### UNA POST-VENTA EXCEPCIONAL PARA DISFRUTAR DEL VEHÍCULO SIN PREOCUPACIONES

Más de 2.500 Talleres Autorizados Mitsubishi Motors en Europa se han comprometido a ayudarte en cualquier lugar en el que te encuentres.

#### UN SERVICIO PROFESIONAL

Incluso los automóviles nuevos requieren mantenimiento y servicio periódicos, no sólo para garantizar su movilidad, sino para su seguridad y la de sus pasajeros. Profesionales formados, que utilizan equipos de diagnóstico especializados y piezas originales en tu Taller Autorizado Mitsubishi, están listos para cumplir su objetivo.

#### RECAMBIOS ORIGINALES MITSUBISHI MOTORS

Incluso los más pequeños fallos técnicos pueden dar lugar a accidentes. Por esa razón, todos los recambios originales Mitsubishi Motors se han desarrollado y probado para cumplir los niveles de calidad más exigentes. Se recomienda utilizar recambios originales Mitsubishi Motors para mantener la seguridad y la integridad del vehículo y de sus pasajeros. Los recambios originales Mitsubishi Motors están disponibles en todos los Talleres Autorizados Mitsubishi. Estamos orgullosos de situarnos siempre en los primeros puestos de las encuestas de calidad de Post-Venta.

#### GARANTÍA INTEGRAL

Todos los vehículos nuevos Mitsubishi se entregan de forma estándar con una garantía total de tres años ó 100.000 km, lo que primero ocurra. La garantía de perforación anticorrosión cubre la oxidación para los primeros 6 ó 12 años, en función del modelo que se adquiera. Las estadísticas de fiabilidad de los vehículos Mitsubishi son impecables, pero en el caso poco probable de que necesites ayuda, te ofrecemos el servicio MAP.

#### MAP – ASISTENCIA GRATUITA EN CASO DE AVERÍA



Con el fin de demostrar nuestro compromiso con tu movilidad y la confianza que tenemos en la fiabilidad de nuestros vehículos, con tu nuevo Mitsubishi recibirás una tarjeta MAP gratuita, válida para tres años. MAP son las siglas de Mitsubishi Motors Assistance

Package (Paquete de Asistencia de Mitsubishi Motors), y con la tarjeta MAP en el bolsillo, tu movilidad está garantizada en más de 30 países de toda Europa. Si alguna vez necesitas asistencia en caso de avería, accidente, robo o vandalismo, te encuentres donde te encuentres, 24 horas al día, 7 días por semana, llama al número que figura en tu tarjeta y el problema se resolverá en el momento. Si el problema es más grave, el automóvil será transportado al Taller Autorizado Mitsubishi más cercano y se te ofrecerán servicios como hotel, continuación del viaje, vehículo de sustitución y repatriación del vehículo. Y si continúas realizando el mantenimiento en tu Taller Autorizado Mitsubishi después de los tres primeros años, contarás con una extensión gratuita del Servicio de Asistencia en carretera, garantizada por un año más o hasta el siguiente intervalo de servicio (lo que se alcance primero) hasta que el vehículo tenga 10 años.

#### DRIVESTYLE

Accesorios genuinos Mitsubishi Motors. Son los productos perfectos para imprimir un carácter exclusivo a tu automóvil. Es el estilo que va de la mano con la imagen. Drivestyle es sinónimo de personalización de tu Mitsubishi.

Ponte en contacto con tu Concesionario/Taller Autorizado, para conseguir información más detallada.

### MMC AUTOMOVILES ESPAÑA, S.A.

Francisco Gervás, 4

28108 Alcobendas

MADRID

Atención Cliente: 902 20 10 30

[www.mitsubishi-motors.es](http://www.mitsubishi-motors.es)

Este catálogo recoge únicamente características e información general. Para conocer las condiciones particulares de cada modelo, ponte en contacto con cualquier Concesionario de la Red Oficial. En consecuencia, este catálogo por sí solo no constituye oferta contractual. Reservados todos los derechos.