



**PORSCHE**



# El nuevo Panamera

El poder de las contradicciones





<b>La idea</b>	<b>6</b>	<b>Personalidad</b>	<b>82</b>
Serie Panamera	8	Interior	84
Diseño	10	Comunicación	92
Interior	12	Sistemas de sonido	98
Técnica	14	Sistemas de asistencia	100
		Maletero	109
<b>Modelos</b>	<b>16</b>	<b>Individualidad</b>	<b>110</b>
Panamera y Panamera 4	18	Colores	113
Panamera S y Panamera 4S	24	Equipamiento opcional	120
Panamera S E-Hybrid	30	Porsche Exclusive	138
Panamera GTS	38	Car Configurator	139
Panamera Turbo	44		
<b>Deportividad</b>	<b>50</b>	<b>Porsche Driving Experience</b>	<b>140</b>
Propulsión	53	<b>Recogida en fábrica</b>	<b>141</b>
Transmisión	58	<b>Panorama</b>	<b>142</b>
Chasis	61	<b>Conclusión</b>	<b>144</b>
<b>Serenidad</b>	<b>70</b>	<b>Datos técnicos</b>	<b>146</b>
Seguridad	73		
Medio ambiente	81	<b>Índice</b>	<b>154</b>



**Vida diaria y un sueño.** La idea.

El sueño de conducir un automóvil deportivo. Pero sin concesiones en la vida diaria. Las exigencias apenas podrían divergir más. En los nuevos modelos Panamera se juntan en una berlina deportiva de cuatro asientos con un alto nivel de confort. Y de la fuerza de los contrastes sacan algo inconfundible: un Porsche que se puede usar a diario.

**A veces, lo más razonable es llevar las cosas al extremo.**

### La serie Panamera.

Al principio hubo muchos escépticos. ¿Automovilismo deportivo con un cuatro plazas y sin renunciar al confort? ¿Con equipaje y sin concesiones? No es posible, dijeron. Sí que es posible, como ya sabemos hoy. De esta manera, el Panamera ha imbuido savia nueva en el segmento superior del automóvil, haciendo callar a los escépticos.

Podríamos decir que hemos alcanzado nuestra meta. Pero no seríamos Porsche si nos durmiéramos en los laureles. Más de 30.000 victorias en competición no se consiguen siendo simplemente bueno. Sino mejorando continuamente. Aumentando las prestaciones. Incrementando la potencia. Reduciendo el consumo. Lo mismo rige para el Panamera. Porque construimos automóviles deportivos para el uso diario.

El resultado son los nuevos modelos Panamera. Se podría decir que hemos llevado las contradicciones al extremo. Con una dinámica deportiva y una eficiencia aún mayores, con más confort y un diseño pronunciado. Para la diversión al volante poco convencional. En la vida diaria. De viaje. En cada centímetro de carretera.



Panamera S E-Hybrid con llantas Panamera Sport de 20 pulgadas, Panamera Turbo con llantas 911 Turbo II de 20 pulgadas

### Uno de nuestros principales elementos de diseño: el carácter intemporal.

#### El diseño.

A la hora de diseñar un automóvil deportivo nos podemos orientar en el espíritu de la época y seguir la moda. Con esto bastaría hasta la siguiente temporada.

Pero, ¿cómo se logra crear algo que guste hoy y siga emocionando mañana? Nosotros creemos que hay que orientarse según unos principios. Conservar lo probado. Y crear algo nuevo a partir de ello.

El lenguaje formal y las proporciones de los nuevos modelos Panamera son típicos de Porsche. Las aletas se encuentran a mayor altura que el capó delantero. En la trasera el diseño es especialmente enérgico. La línea de techo es descendente hacia atrás.

También es típica de Porsche la evolución del diseño. Más preciso, más afilado, más anguloso.

Esto se manifiesta concretamente, por ejemplo, en las tomas de aire delanteras que han sido rediseñadas y ampliadas. Contribuyen a la refrigeración óptima del motor y de los frenos. El hecho de que resultan, además, estéticamente atractivas es un efecto secundario agradable.

La trasera ha sido rediseñada con unas líneas más afiladas. La luneta trasera es más grande y más plana. Al igual que el spoiler desplegable automáticamente, ahora es más ancha. Los pilotos traseros en tecnología de diodos luminosos son

más estrechos y claramente definidos. Vistos desde atrás, los nuevos modelos Panamera parecen más modernos y tensos.

Otro ejemplo brillante del perfeccionamiento del diseño del Panamera son los faros Bi-Xenón incorporados de serie. Las luces diurnas han sido integradas en los faros principales en forma de 4 focos de diodos luminosos; su forma, al igual que en los pilotos traseros, es más esbelta. Junto con la cúpula más pronunciada en el capó delantero, los nuevos faldones laterales y los retrovisores exteriores, los modelos Panamera adquieren así un plus de expresividad deportiva.

Los valores tradicionales y el diseño futurista forman una unidad muy lograda. Ya solo falta su propia interpretación del Panamera. Con 15 colores exteriores, un amplio equipamiento de cuero, ruedas de hasta 20 pulgadas y muchas otras opciones, usted puede conferir a su modelo un carácter inconfundible.



Panamera 4 con llantas RS Spyder Design de 20 pulgadas, Panamera Turbo con llantas 911 Turbo II de 20 pulgadas



Interior del Panamera Turbo en color bitono Negro/Rojo Carrera, paquete de interior en carbono y otros equipamientos individuales

**Para avanzar en la vida  
a veces basta con recostarse relajadamente.**

#### **El interior.**

Los nuevos modelos Panamera ofrecen un interior claramente estructurado y de alta calidad con un elevado nivel de confort. Para la diversión al volante y para viajar. Con cuatro plazas y espacio para el equipaje. Algo inusual para una berlina. Pero típico del Panamera.

Lo mismo puede decirse, naturalmente, de los 4 asientos individuales, al igual que del puesto de conducción deportivo y altamente ergonómico. 5 instrumentos circulares con pantalla de color de alta resolución y el agrupamiento lógico de los elementos de mando permiten el acceso rápido y directo.

La parte trasera ofrece, incluso a pasajeros altos, mucho espacio para la cabeza y las piernas. Incluso piezas de equipaje grandes, por ejemplo su equipamiento deportivo, caben con comodidad gracias a los asientos traseros abatibles por separado.

Usted mismo elige los colores y los materiales. Nuestra amplia selección de colores de interior, paquetes de interior con diferentes clases de madera, aluminio o carbono, así como muchas otras posibilidades de personalización no le facilitan precisamente la decisión; pero el resultado será absolutamente personal. Podrá leer más al respecto a partir de la página 110.

## Ahorrar en el consumo no significa escatimar adrenalina.

### La técnica.

Llegar antes al destino. Puede ser su oficina o su lugar de vacaciones. Pero, sobre todo, el futuro.

Como ya es típico de Porsche, empieza en el garaje. Concretamente, en la toma de carga del nuevo Panamera S E-Hybrid. Un híbrido Plug-in paralelo y, al mismo tiempo, el próximo gran paso en la tecnología híbrida. Así continuamos nuestro camino en el siglo XXI. Con E-Mobility. Un concepto global que reúne un sistema de propulsión futurista, prácticas posibilidades de carga, inteligentes servicios en línea móviles y prestaciones eficientes.

La nueva batería de alto voltaje del Panamera S E-Hybrid basado en iones de litio ofrece un mayor contenido energético que las baterías de níquel e hidruro metálico y permite la carga externa. Con propulsión puramente eléctrica, el Panamera S E-Hybrid tiene una autonomía de hasta 36 km (en el NCCE) y alcanza una velocidad máxima de 135 km/h, con un consumo medio de unos escasos 3,1 l/100 km. Sin embargo, la reducción del consumo solo es uno de los objetivos que perseguimos con nuestra tecnología híbrida avanzada. La aptitud para la vida diaria y la diversión deportiva al volante

son otras de nuestras prioridades. Más información sobre el nuevo Panamera S E-Hybrid a partir de la página 30.

También hay novedades para otros miembros de la familia Panamera. Por ejemplo, una generación de motores completamente nueva en el Panamera S y en el Panamera 4S. Gracias al redimensionado, el motor biturbo V6 de 3,0 litros proporciona una potencia aún mayor que el motor atmosférico de la generación anterior, reduciendo al mismo tiempo el consumo.

En todos los modelos con motor de gasolina, el cambio Porsche Doppelkupplung (PDK, pág. 58) ya viene incorporado de serie. La caja Tiptronic S de 8 velocidades transmite la potencia del Panamera S E-Hybrid a la carretera.

Listos para partir hacia el futuro del automóvil y la era digital: Porsche Car Connect (pág. 100). Porsche Car Connect es una aplicación para smartphone que le permite acceder a distintos datos del vehículo y controlar determinadas funciones desde el exterior. Con los amplios servicios en línea, disponibles como opción, puede mantener siempre a la vista toda la infor-

mación importante sobre su Panamera no solo cuando se encuentra al volante.

Los nuevos faros LED opcionales con Porsche Dynamic Light System Plus (PDLS Plus, pág. 74) proporcionan una visibilidad aún mejor. Y con el asistente de cambio de carril (pág. 105), la advertencia de abandono de carril (pág. 105), el indicador de límite de velocidad (pág. 105), el control de velocidad con regulación de distancia incl. Porsche Active Safe (PAS, pág. 102) así como Surround View (pág. 102) puede disponer de una multitud de nuevos sistemas de asistencia. Sistemas que bajan el nivel de adrenalina. Excepcionalmente.

Puede consultar los datos de consumo de combustible, emisiones de CO<sub>2</sub> y categorías de eficiencia a partir de la página 150.



Panamera S E-Hybrid con Cargador Universal Porsche (AC) y puerto de carga

¿Qué es lo que cuenta realmente al construir un automóvil deportivo? ¿El efecto visual o la repercusión en la física? ¿Un exterior atractivo o sentido y utilidad? Nosotros creemos que el uno resulta del otro si la forma sigue a la función. Y la belleza adquiere sentido.



**Belleza y sentido.** Los modelos.

## ¿Quién dice que razón y corazón se excluyen mutuamente?

### El nuevo Panamera y el nuevo Panamera 4.

¿Berlina o deportivo? ¿Potencia o eficiencia? No hace falta que elija entre los dos. Porque el nuevo Panamera y el nuevo Panamera 4 lo reúnen todo en un concepto global deportivo.

El nuevo Panamera y el nuevo Panamera 4 llevan incorporados de serie faros Bi-Xenón, ruedas Panamera de 18 pulgadas, así como las dos salidas de escape sencillas del sistema de escape y el portón trasero automático.

Igualmente de serie, el cambio Porsche Doppelkupplung (PDK) se encarga de transmitir la potencia en ambos modelos: en el nuevo Panamera al eje trasero, y en el nuevo Panamera 4 a través de la trac-

ción total activa del Porsche Traction Management (PTM, pág. 61) a las 4 ruedas.

El chasis con suspensión de acero de serie ofrece un alto nivel de confort con un reglaje deportivo. Opcionalmente se pueden suministrar el Porsche Active Suspension Management (PASM, pág. 65), un reglaje electrónico del sistema de amortiguación, así como la suspensión neumática adaptable.

El interior convence por sus materiales de alta calidad. El equipamiento con secciones de cuero está disponible de serie y en 3 colores. El aro del volante multifunción de serie (pág. 62) y la palanca selectora del PDK están ejecutados en cuero liso y

las molduras interiores en Negro pulido al brillo.

También de serie en el nuevo Panamera y el nuevo Panamera 4: el volante multifunción (pág. 62), el control de velocidad (pág. 102), el climatizador automático, así como el sistema de audio CDR (pág. 92). Como opciones se ofrecen, además, el Porsche Communication Management (PCM, pág. 92), el sistema de sonido envolvente BOSE® (pág. 98) o el sistema de sonido envolvente High-End de Burmester® (pág. 98).

Otras amplias posibilidades de personalización están a su disposición. Por ejemplo, equipamientos bicolor, así como otras combinaciones de colores y materiales (más información a partir de la pág. 110).



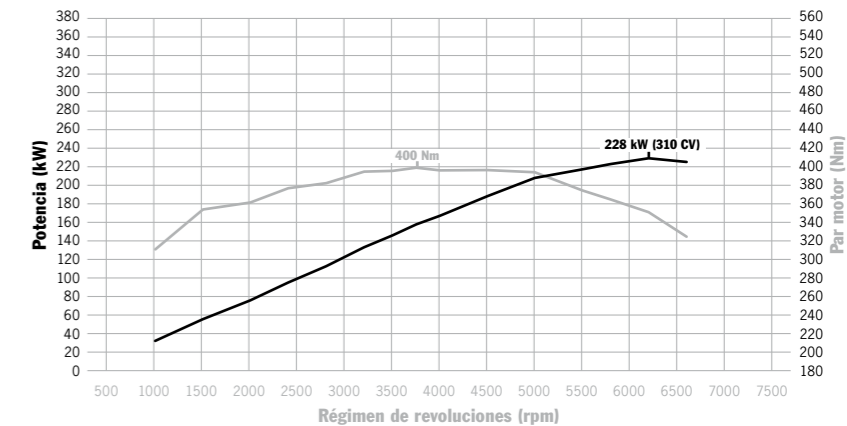
Panamera con llantas Panamera de 18 pulgadas



#### Los motores.

El eficiente motor atmosférico V6 de 3,6 litros con 4 árboles de levas en culata está realizado en arquitectura ligera. Un eje de compensación reduce las vibraciones y proporciona así una mayor suavidad mecánica. La inyección directa de gasolina (DFI, pág. 53), el VarioCam Plus (pág. 54), así como una lubricación por cárter seco integrada vienen de serie. También están incluidas la función de navegación a vela (pág. 54) y la función automática de arranque y parada (pág. 54).

La potencia es de 228 kW (310 CV) con 6.200 rpm y un par máximo de 400 Nm a 3.750 rpm. Los resultados son una velocidad máxima de 259 km/h, así como una aceleración de 6,3 s de 0 a 100 km/h en el nuevo Panamera y una velocidad máxima de 257 km/h, así como 6,1 s de 0 a 100 km/h en el nuevo Panamera 4.



Panamera y Panamera 4: 228 kW (310 CV) a 6.200 rpm, 400 Nm a 3.750 rpm

Puede consultar los datos de consumo de combustible, emisiones de CO<sub>2</sub> y categorías de eficiencia en la página 150.



Interior del Panamera en Beige Luxor, paquete de interior en raíz de nogal y otros equipamientos individuales



Maletero

#### Las características principales del equipamiento de serie.

- Cambio Porsche Doppelkupplung (PDK) incl. función de arranque y parada automática
- Porsche Stability Management (PSM)
- Faros Bi-Xenón
- Volante multifunción
- Equipamiento con secciones de cuero
- Sistema de audio CDR
- Control de velocidad
- ParkAssistent trasero
- Llantas Panamera de 18 pulgadas
- Portón trasero automático

#### Datos técnicos.

- Motor atmosférico V6 de 3,6 litros
  - 228 kW (310 CV)
- Panamera:
- 0-100 km/h en 6,3 segundos
  - Velocidad máxima 259 km/h
- Panamera 4:
- 0-100 km/h en 6,1 segundos
  - Velocidad máxima 257 km/h

Puede consultar los datos de consumo de combustible, emisiones de CO<sub>2</sub> y categorías de eficiencia en la página 150.

**Naturalmente, hay otras maneras de ir a la oficina. Pero, ¿por qué debería usarlas?**

### **El nuevo Panamera S y el nuevo Panamera 4S.**

La vida cotidiana exige vehículos prácticos con espacio y comodidad. ¡Pero su corazón reclama un deportivo! Nosotros no vemos ahí conflicto alguno.

Ambos modelos son propulsados por un motor V6 de 3,0 litros de nuevo desarrollo con sobrealimentación biturbo. La transmisión tiene lugar a través del cambio Porsche Doppelkupplung (PDK, pág. 58) o, en el nuevo Panamera 4S, a través de la tracción total del Porsche Traction Management (PTM, pág. 61) a las 4 ruedas.

Los faros Bi-Xenón que incluyen luces diurnas con 4 focos de diodos luminosos integrados en los faros son de serie en ambos modelos, al igual que el Porsche Active Suspension Management (PASM, pág. 65), un reglaje electrónico del sistema de amortiguación, y el sistema de control de presión de neumáticos (RDK, pág. 64).

Las características externas de los nuevos modelos Panamera S son las mordazas de freno plateadas, las ruedas Panamera S de 18 pulgadas y la doble salida de escape redonda del sistema de escape.

La característica típica del interior es la esfera de color Gris Plata del cuentarrevoluciones. Además del climatizador automático, la calefacción de serie en los asientos delanteros asegura un alto nivel de confort. También el equipamiento con secciones de cuero es de serie. Las superficies de asiento, así como el interior de los respaldos y los flancos de los asientos están ejecutados en cuero repujado.

Puede consultar los datos de consumo de combustible, emisiones de CO<sub>2</sub> y categorías de eficiencia en la página 150.



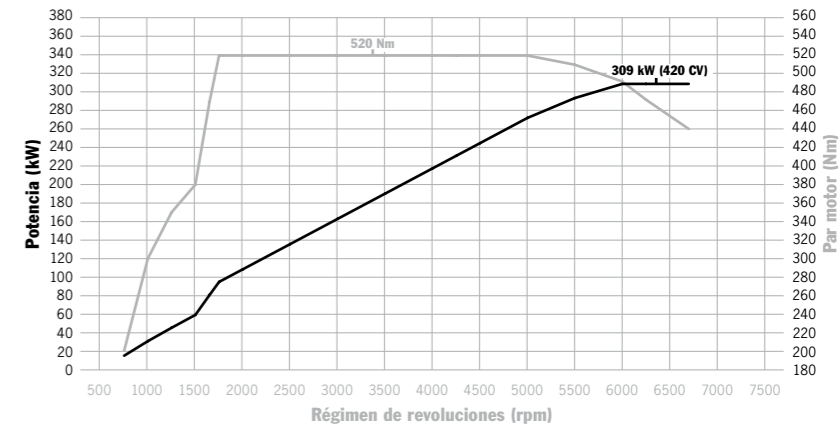


#### Los motores.

Sí, la potencia importa. Tanto como la economía. Por esta razón, el nuevo Panamera S y el nuevo Panamera 4S están equipados ahora con un motor V6 biturbo de 3,0 litros. El resultado del redimensionado: más potencia que el motor atmosférico del modelo anterior y, al mismo tiempo, un consumo considerablemente menor.

También la arquitectura ligera del nuevo motor contribuye a su alta eficiencia. Las tecnologías como la inyección directa de gasolina (DFI, pág. 53), los 4 árboles de levas en culata y el sistema VarioCam Plus (pág. 54), junto con la sobrealimentación biturbo, aseguran un grado de eficacia alto y unos valores de par óptimos en toda la gama de revoluciones.

El resultado: 309 kW (420 CV) a 6.000 rpm, 520 Nm entre 1.750 y 5.000 rpm. Esto lleva al Panamera S de 0 a 100 km/h en 5,1 s y a una velocidad máxima de 287 km/h. Con el Panamera 4S se alcanzan los 100 km/h desde la parada en 4,8 s y una velocidad máxima de 286 km/h. Con un consumo hasta un 18% menor que el de los modelos anteriores.



Panamera S y Panamera 4S: 309 kW (420 CV) a 6.000 rpm, 520 Nm entre 1.750 y 5.000 rpm

Puede consultar los datos de consumo de combustible, emisiones de CO<sub>2</sub> y categorías de eficiencia en la página 150.



Embellecedores de salidas de escape del sistema de escape de los modelos Panamera S



Panamera S con llantas Panamera S de 18 pulgadas



Interior del Panamera 4S en color bitono Gris Ágata/Crema, paquete de interior en abedul antracita y otros equipamientos individuales

#### Las características principales del equipamiento de serie.

- Cambio Porsche Doppelkupplung (PDK) incl. función de arranque y parada automática
- Porsche Stability Management (PSM)
- Faros Bi-Xenón
- Sistema de control de presión de neumáticos (RDK)
- Volante multifunción
- Equipamiento con secciones de cuero
- Calefacción en los asientos delanteros
- Sistema de audio CDR
- Control de velocidad
- ParkAssistent trasero
- Retrovisores exteriores e interior con dispositivo antideslumbrante automático
- Llantas Panamera S de 18 pulgadas
- Portón trasero automático

#### Datos técnicos.

- Motor V6 biturbo de 3,0 litros
  - 309 kW (420 CV)
- Panamera S:
- 0–100 km/h en 5,1 segundos
  - Velocidad máxima 287 km/h
- Panamera 4S:
- 0–100 km/h en 4,8 segundos
  - Velocidad máxima 286 km/h

Puede consultar los datos de consumo de combustible, emisiones de CO<sub>2</sub> y categorías de eficiencia en la página 150.

**Sigue siendo uno de los destinos de viaje más fascinantes: terreno inexplorado.**

### El nuevo Panamera S E-Hybrid.

Muchos caminos le llevan a su destino. Pero, ¿cuántos de ellos le llevan más allá? ¿Hacia un nuevo futuro? ¿Con un automóvil deportivo para la carretera y para el siglo XXI?

Con E-Mobility damos el siguiente gran paso, y con el Panamera S E-Hybrid llevamos a la carretera un concepto global que interconecta al conductor y a el vehículo de una manera inteligente. Con unas prestaciones que superan lo que se suele esperar de un deportivo, así como un consumo netamente inferior a lo que se supone generalmente de un deportivo. Para todos los que han emprendido el camino en dirección al futuro.

En el nuevo Panamera S E-Hybrid, la tecnología de batería innovadora y un potente motor eléctrico consiguen una pequeña revolución en el ámbito de los sistemas de propulsión alternativos: la diversión al volante. Nuestro concepto se completa con soluciones aptas para la vida diaria. Las creamos con los servicios E-Mobility\* (las posibilidades de acceso y control vía smartphone), y con prácticos sistemas de carga. De esta manera puede repostar, al menos la electricidad, directamente en la toma de corriente con la ayuda del Cargador Universal Porsche (AC) incluido de serie. Con una autonomía de hasta 36 km (en el NCCE) con propulsión puramente eléctrica. Puede encontrar más

información sobre el concepto de propulsión, las posibilidades de carga y los servicios E-Mobility en el folleto específico de E-Mobility.

La caja Tiptronic S de 8 velocidades (pág. 58) se encarga de serie de la transmisión. También se incluyen de serie la suspensión neumática adaptable con Porsche Active Suspension Management (PASM, pág. 65), así como la servodirección Plus (pág. 62), una dirección asistida en función de la velocidad.

Un rasgo típico de Panamera S E-Hybrid son los anagramas «e-hybrid» en las puertas delanteras, el anagrama «Panamera S»

con marco de color Verde Ácido en el capó trasero y el cuadro de instrumentos con el Power-Meter central con agujas en Verde Ácido. También las mordazas de freno están ejecutadas de serie en color Verde Ácido. Otras características típicas se comparten con el modelo S: el diseño exterior, así como el acabado de alta calidad del interior. Y, por supuesto, las amplias posibilidades de personalización que puede encontrar a partir de la pág. 110.

\* No disponible en todos los mercados.



Panamera S E-Hybrid con llantas Panamera Sport de 20 pulgadas





### Los motores.

El Panamera S E-Hybrid es un híbrido Plug-in paralelo. Por lo tanto, puede ser propulsado únicamente por el motor de combustión interna, únicamente por el motor eléctrico o por ambos sistemas juntos. Esto le permite utilizar las prestaciones de ambos motores. Éste es un concepto probado desde 2011. La novedad: la batería de alto voltaje se carga directamente en la toma de corriente en aprox. 3,8 horas, o durante la marcha mediante la recuperación de la energía de frenado. Además, tiene una capacidad de almacenamiento de energía considerablemente mayor de 9,4 kWh gracias a la innovadora tecnología de iones de litio. La batería no precisa mantenimiento alguno y tiene una garantía de 6 años.

El motor V6 sobrealimentado de 3,0 litros desarrolla 245 kW (333 CV), el motor

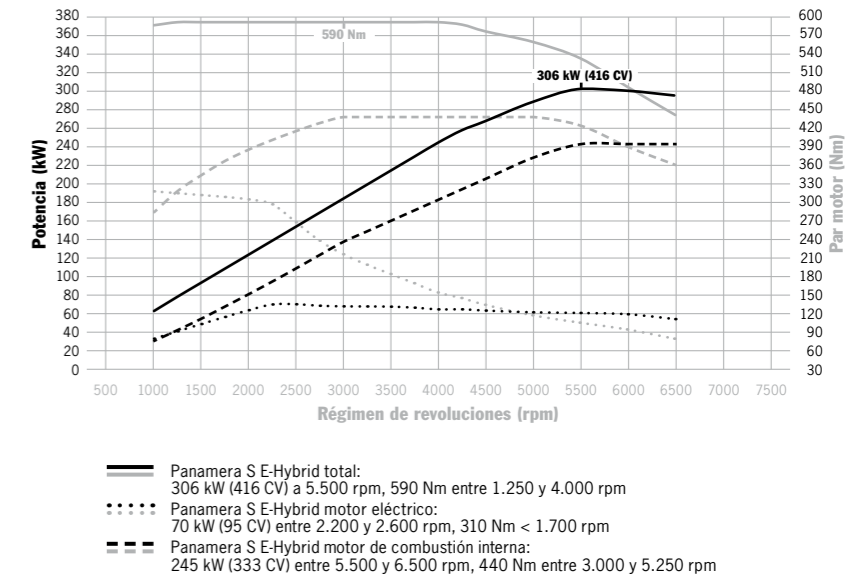
eléctrico 70 kW (95 CV). Ambos juntos trasladan a 5.500 rpm 306 kW (416 CV) a la carretera. En su interacción, los motores aceleran el nuevo Panamera S E-Hybrid en solo 5,5 s de 0 a 100 km/h. Con un promedio de 3,1 l/100 km, el consumo según el NCCE es especialmente bajo, al igual que las emisiones de CO<sub>2</sub> de 71 g/km.

El espectro de la propulsión híbrida empieza con la conducción silenciosa y libre de emisiones hasta una velocidad máxima de aprox. 135 km/h y con un alcance de unos 36 km (en el NCCE). Si es necesario, el motor de combustión interna es conectado por la estrategia operativa o activamente por el mismo conductor, a través del punto de presión desarrollado especialmente para este fin en el acelerador. La función Kickdown, en cambio, permite utilizar la potencia máxima disponible de

ambos motores: de forma concreta y en cualquier momento. Con la función E-Boost, la propulsión eléctrica apoya al motor de combustión interna para proporcionar un impulso deportivo adicional en dirección al futuro. En la navegación a vela, el motor queda desacoplado y el vehículo puede rodar libremente durante un trayecto relativamente largo, lo cual reduce aún más el consumo.

En resumen, el concepto de híbrido asegura sobre todo una cosa: prestaciones deportivas con una elevada eficiencia. Para este fin, la gestión electrónica del motor sincroniza el motor de combustión interna, el motor eléctrico y la batería de alto voltaje. Todos los procesos se desarrollan de forma confortable y armoniosa. Usted se puede concentrar en lo esencial: la conducción.

Puede consultar los datos de consumo de combustible, emisiones de CO<sub>2</sub>, consumo de electricidad y categorías de eficiencia en la página 151.



#### El concepto de visualización.

El tacómetro analógico convencional en el instrumento combinado, situado tradicionalmente a la izquierda del cuentarrevoluciones, se ha sustituido por una solución adaptada por completo al nuevo Panamera S E-Hybrid. El Power-Meter indica la potencia motriz del sistema. Le indica si su Panamera S E-Hybrid funciona actualmente con propulsión eléctrica o híbrida y cuál es la potencia recuperada al frenar. La pantalla de color en el instrumento combinado muestra el flujo de energía en el sistema e indica los valores estadísticos de conducción.

El Porsche Communication Management (PCM, pág. 92), disponible como opción, le permite visualizar un gráfico detallado del vehículo con indicación del flujo de energía, así como una estadística sobre el tiempo de conducción sin emisiones.

#### Los servicios E-Mobility.

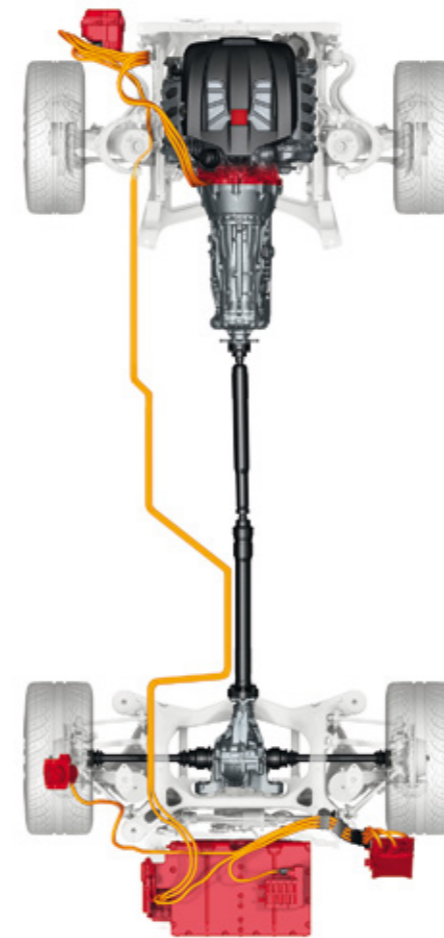
Los servicios E-Mobility\* forman parte de Porsche Car Connect (pág. 100). Permiten consultar toda la información importante acerca de su Panamera S E-Hybrid mediante una aplicación para smartphone, por ejemplo datos sobre el tiempo de carga restante, el estado de carga de la batería o una representación visual de la

autonomía con propulsión eléctrica. Además, es posible ajustar un temporizador de carga con tiempos de carga personalizados.

Si lo desea, ahora puede controlar también la climatización de su Panamera S E-Hybrid a través de su smartphone. Puede calentar o enfriar el interior antes de emprender la marcha: con el vehículo estacionado y el motor de combustión interna parado. Asimismo, con los servicios E-Mobility y su smartphone es posible localizar su Panamera S E-Hybrid en todo momento y en cualquier lugar.

Encontrará información detallada sobre el tema E-Mobility en [www.porsche.com](http://www.porsche.com) y en el folleto específico E-Mobility.

\* No disponible en todos los países.



Componentes híbridos del Panamera S E-Hybrid



Cuadro de instrumentos del Panamera S E-Hybrid



Indicación del flujo de energía en el Porsche Communication Management (PCM) opcional



Interior del Panamera S E-Hybrid en Marsala, paquete de interior en aluminio pulido y otros equipamientos individuales



Teclas «E-POWER» y «E-CHARGE»



Anagrama «e-hybrid» en las puertas

#### Las características principales del equipamiento de serie.

- Cargador Universal Porsche (AC) incl. puerto de carga
- Servicios de E-Mobility Porsche Car Connect
- Cambio Tiptronic S de 8 velocidades
- Suspensión neumática adaptativa con Porsche Active Suspension Management (PASM)
- Porsche Stability Management (PSM)
- Faros Bi-Xenón
- Sistema de control de presión de neumáticos
- Servodirección Plus
- Volante multifunción
- Equipamiento con secciones de cuero
- Calefacción de asientos delanteros
- Sistema de audio CDR
- Control de velocidad

- ParkAssistent trasero
- Retrovisores exteriores e interior con dispositivo antideslumbrante automático
- Limpialuneta trasero
- Llantas Panamera S de 18 pulgadas
- Portón trasero automático

#### Datos técnicos.

- Total 306 kW (416 CV) a 5.500 rpm
- Motor eléctrico 70 kW (95 CV)
- Motor de combustión interna 245 kW (333 CV)
- 0-100 km/h en 5,5 segundos
- Velocidad máxima 270 km/h
- Velocidad máxima 135 km/h (propulsión eléctrica)
- Batería de iones de litio de 9,4 kWh
- Tiempo de carga 3,8 horas

Puede consultar los datos de consumo de combustible, emisiones de CO<sub>2</sub>, consumo de electricidad y categorías de eficiencia en la página 151.

También la trufa soporta un toque adicional de pimienta.

### El nuevo Panamera GTS.

Los nuevos modelos Panamera concilian conceptos opuestos. Viven de la tensión entre confort y dinámica, deportividad y eficiencia. ¿Es posible que 3 letras logren aumentar esta tensión? La respuesta se encuentra en los circuitos de competición y las carreteras. Allí, Porsche ha hecho historia con las siglas GTS que convierten también al nuevo Panamera GTS en el atleta purista de la serie.

Los números lo expresan con claridad: una potencia de 324 kW (440 CV) y un par máximo de 520 Nm. El motor atmosférico de 8 cilindros en V y 4,8 litros con

admisión de aire con presión dinámica responde con una rapidez extrema. El cambio Porsche Doppelkupplung (PDK) de 7 velocidades y la tracción total activa del Porsche Traction Management (PTM) llevan la potencia del nuevo Panamera GTS al asfalto conforme al rendimiento exigido. El sistema de escape deportivo y la suspensión neumática adaptable con un nivel normal reducido en 10 mm están instalados de serie. Del Panamera Turbo se toman el sistema de frenos, las ruedas, el carenado delantero, así como el spoiler trasero de 4 posiciones. Los faldones laterales muestran un diseño en Negro mate.

La suma de todo: diversión al volante al estilo GTS, junto con un potente sonido.

La actitud deportiva del nuevo Panamera GTS continúa de forma ininterrumpida en el interior. Con cuero y con Alcántara. Con el anagrama «GTS» en el cuentarrevoluciones, en los reposacabezas y en las molduras de acceso de aluminio pulido. Las secciones centrales de los asientos deportivos adaptables, los reposabrazos de la consola central, así como la galería del techo interior están ejecutados en Alcántara. Como opción, el aro del volante SportDesign de serie se suministra tapizado con Alcántara Negro.

Opcionalmente se pueden adquirir 2 paquetes de equipamiento en combinación con Alcántara Negro. Éstos resaltan aún más el carácter deportivo del interior. Los cinturones de seguridad, así como las costuras en el salpicadero y en los repechos de las puertas, los asientos, los reposabrazos de la consola central y las puertas son de color Rojo Carmín o Plata GT. Los reposacabezas de las 4 plazas llevan bordado el anagrama «GTS» en el mismo color.



Panamera GTS con llantas RS Spyder Design de 20 pulgadas



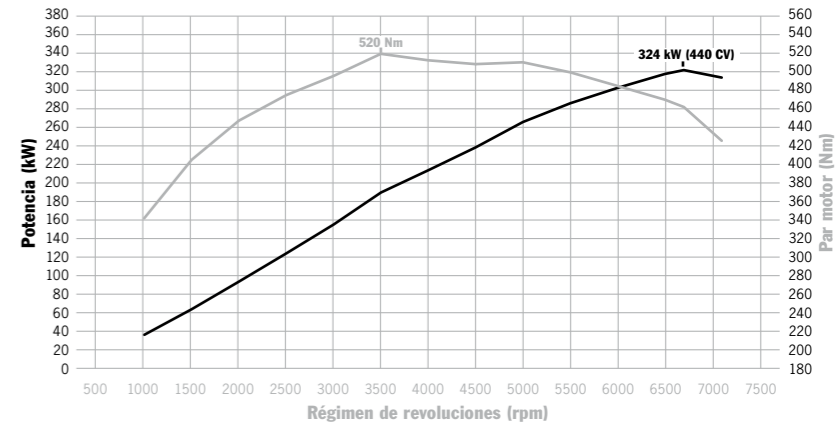
#### Los motores.

El nuevo Panamera GTS es propulsado por un motor atmosférico de 8 cilindros en V y 4,8 litros en arquitectura ligera y con lubricación por cárter seco integrada. Este motor atmosférico está concebido con una respuesta especialmente directa. El régimen máximo de revoluciones ha sido aumentado a 7.100 rpm. El resultado convence con 324 kW (440 CV) y 520 Nm.

Una particularidad del nuevo Panamera GTS son los árboles de levas de admisión, con una mayor carrera de válvulas y un sistema de aspiración de aire con 2 módulos de filtraje de aire adicionales en el frontal. Al alcanzar 3.500 rpm se abren unas mariposas en los módulos de filtraje de

aire, facilitando la aspiración de aire por parte del motor. A velocidades elevadas, la presión dinámica del viento relativo actúa como una ligera sobrealimentación.

También la gestión del motor está adaptada completamente al Panamera GTS y enfocada a alcanzar las máximas prestaciones, para una respuesta más directa y unos procesos de cambio aún más rápidos del PDK (pág. 58). Lo percibirá. Por la aceleración, naturalmente. En el modo SPORT PLUS del paquete Sport Chrono de serie, el vehículo tarda unos escasos 4,4 s en acelerar de 0 a 100 km/h. La velocidad máxima es de 288 km/h. Estas cifras hablan por sí solas y expresan pura deportividad.



Panamera GTS: 324 kW (440 CV) a 6.700 rpm, 520 Nm a 3.500 rpm

Puede consultar los datos de consumo de combustible, emisiones de CO<sub>2</sub> y categorías de eficiencia en la página 151.



Interior del Panamera GTS en Negro, paquete de interior GTS en Rojo Carmin, paquete de interior en carbono



Panamera GTS con llantas RS Spyder Design de 20 pulgadas



Embellecedores de salidas de escape del sistema de escape deportivo en Negro

#### Las características principales del equipamiento de serie.

- Cambio Porsche Doppelkupplung (PDK) incl. función de arranque y parada automática
- Faros Bi-Xenón con Porsche Dynamic Light System (PDLS) en Negro
- Tracción total activa Porsche Traction Management (PTM)
- Suspensión neumática adaptable (con nivel normal -10 mm) con Porsche Active Suspension Management (PASM)
- Sistema de frenos Panamera Turbo con mordazas de freno rojas
- Volante SportDesign con levas de cambio
- Sistema de escape deportivo (salvo en el Panamera, Panamera 4 y Panamera S E-Hybrid) en Negro
- Paquete Sport Chrono
- ParkAssistent trasero

- Equipamiento de cuero con volúmenes de Alcántara
- Asientos deportivos adaptables con paquete de memoria confort
- Spoiler trasero de despliegue adaptable (4 posiciones)
- Sistema de control de presión de neumáticos (RDK)
- Llantas Panamera Turbo II de 19 pulgadas con discos distanciadores de 5 mm en el eje trasero

#### Datos técnicos.

- Motor atmosférico de 8 cilindros en V y 4,8 litros
- 324 kW (440 CV)
- 0-100 km/h en 4,4 segundos
- Velocidad máxima 288 km/h

Puede consultar los datos de consumo de combustible, emisiones de CO<sub>2</sub> y categorías de eficiencia en la página 151.

**520 CV liberan fuerzas importantes.**  
Por ejemplo, una sonrisa.

### El nuevo Panamera Turbo

La máxima potencia nos puede cortar la respiración. O asegurar que respiremos tranquilos. Por ejemplo, al volante del nuevo Panamera Turbo.

Combina sin concesiones el máximo confort y deportividad. Su motor biturbo de 4,8 litros tiene una potencia de 382 kW (520 CV) y ofrece un par máximo de 700 Nm entre 2.250 y 4.500 rpm. Las nuevas ruedas Panamera Turbo II de 19 pulgadas dejan la vista despejada sobre las mordazas de freno de color Rojo del sistema de frenos.

Las dos salidas dobles de escape están ejecutadas en el diseño específico del modelo Turbo, al igual que las salidas de aire de las aletas en color Cromo detrás de las ruedas delanteras.

El carenado delantero con sus amplias tomas de aire admite más aire de refrigeración y el spoiler trasero de 4 posiciones reduce el empuje ascensional en el eje trasero.

El cambio Porsche Doppelkupplung (PDK, pág. 58) está instalado de serie, del mismo modo que el Porsche Traction Management (PTM, pág. 61) con tracción

total activa y embrague multidisco de regulación electrónica y gestionado por campo característico. Unas indicaciones en el instrumento combinado y el Porsche Communication Management (PCM, pág. 92) informan sobre la aceleración longitudinal y transversal actual. La suspensión neumática adaptable con Porsche Active Suspension Management (PASM, pág. 65) ofrece de serie un mayor grado de deportividad o de confort. Pulsando un botón.

El interior interpreta la deportividad típica de Porsche a la manera del Turbo. Con asientos confort ajustables eléctricamente

en la parte delantera y paquete de memoria confort (pág. 88) y con calefacción tanto en los asientos (pág. 91) del conductor y del acompañante como en la parte trasera. Con el equipamiento de cuero liso y el paquete de interior en madera de raíz de nogal. El Porsche Communication Management (PCM) con módulo de navegación y el sistema de sonido envolvente BOSE® (pág. 98) están instalados de serie. Opcionalmente puede elegir el sistema de sonido envolvente High-End de Burmester® (pág. 98).

Puede consultar los datos de consumo de combustible, emisiones de CO<sub>2</sub> y categorías de eficiencia en la página 151.



Panamera Turbo con llantas 911 Turbo II de 20 pulgadas



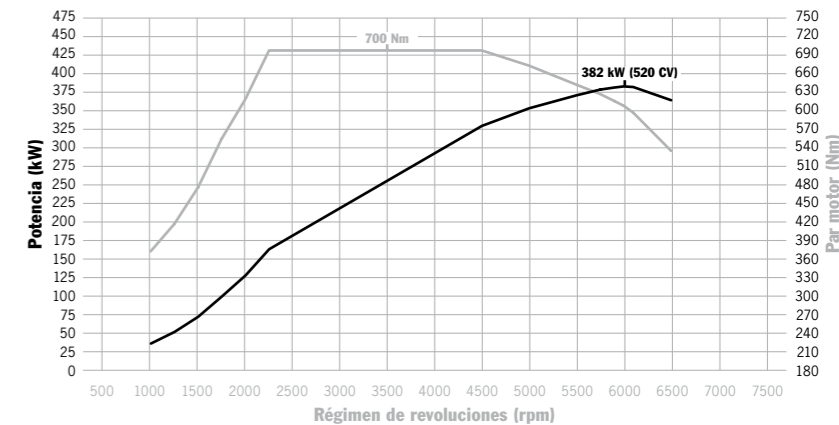


#### Los motores.

El nuevo Panamera Turbo es propulsado por un motor biturbo de 8 cilindros en V y 4,8 litros de cilindrada, con inyección directa de gasolina (DFI, pág. 53), VarioCam Plus (pág. 54) y refrigeración del aire de sobrealimentación. Cuenta con 2 turbo-compresores conectados en paralelo, uno por cada bancada de cilindros. El aire de admisión es comprimido y suministrado al motor después de pasar por un refrigerador de admisión en cada bancada de cilindros.

He aquí sus valores de potencia: 382 kW (520 CV) a 6.000 rpm. El par máximo de 700 Nm se alcanza entre 2.250 y 4.500 rpm. La velocidad máxima es de 305 km/h. El nuevo Panamera Turbo acelera de 0 a 100 km/h en solo 4,1 s.

Con el «Launch Control» (asistente de salida) del paquete opcional Sport Chrono (pág. 68), el cronómetro se detiene nada menos que en 3,9 s. La función overboost aumenta la presión de sobrealimentación temporalmente hasta un 10% al acelerar a pleno gas. La demostración de que la superioridad también es divertida.



Panamera Turbo: 382 kW (520 CV) a 6.000 rpm, 700 Nm entre 2.250 y 4.500 rpm

Puede consultar los datos de consumo de combustible, emisiones de CO<sub>2</sub> y categorías de eficiencia en la página 151.



Spoiler trasero desplegado



Panamera Turbo con llantas Panamera Turbo II de 19 pulgadas



Interior del Panamera Turbo en color bitono Negro/Rojo Carrera, paquete de interior en carbono y otros equipamientos personalizados

#### Las características principales del equipamiento de serie.

- Cambio Porsche Doppelkupplung (PDK)
- Suspensión neumática adaptable con Porsche Active Suspension Management (PASM)
- Tracción total activa Porsche Traction Management (PTM)
- Porsche Communication Management (PCM)
- Llantas Panamera Turbo II de 19 pulgadas
- Faros Bi-Xenón con Porsche Dynamic Light System (PDLS)
- Porsche Entry & Drive
- ParkAssistent delante y detrás
- Asientos confort con paquete de memoria confort

- Calefacción de asientos delanteros y traseros
- Sistema de sonido envolvente BOSE®
- Equipamiento de cuero en cuero liso
- Paquete de interior en raíz de nogal

#### Datos técnicos.

- Motor biturbo de 8 cilindros en V y 4,8 litros
- 382 kW (520 CV)
- 0-100 km/h en 4,1 segundos
- Velocidad máxima 305 km/h

Puede consultar los datos de consumo de combustible, emisiones de CO<sub>2</sub> y categorías de eficiencia en la página 151.

Conducir un deportivo es divertido. ¿Pero es necesario renunciar a sus principios? Quien afronta con seriedad las exigencias de potencia no eludirá las cuestiones de la eficiencia, sino que responderá con diversión al volante y aptitud para la vida diaria.



**Placer y principios.** La deportividad.



Motor V6 biturbo de 3,0 litros

1. Caja de la mariposa/acelerador electrónico
2. Sistema de admisión
3. Árbol de levas de admisión
4. Árbol de levas de escape
5. VarioCam Plus (regulador de aletas)
6. VarioCam Plus (taqués)
7. Válvula
8. Colector de escape
9. Turbocompresor
10. Correa trapezoidal
11. PDCC/servobomba
12. Compresor de aire acondicionado
13. Intercambiador de calor de agua y aceite
14. Filtro de aceite

Las cosas se pueden mover de muchas maneras. Por ejemplo, con ligereza.

#### La propulsión.

##### Los motores.

Aumentar la potencia y reducir el consumo. Misión cumplida. Con unos motores que se distinguen por sus prestaciones deportivas, con un consumo de energía y unas emisiones de CO<sub>2</sub> relativamente bajos.

Esto es posible gracias a las tecnologías como la inyección directa de gasolina (DFI), el sistema VarioCam Plus o la regulación variable de los árboles de levas, la sobrealimentación por gases de escape, la recuperación, la función automática de arranque y parada, la función de navegación a vela o el uso de la tecnología

híbrida Plug-in. Los motores son estructuralmente resistentes y comparativamente ligeros gracias a las culatas de aluminio y los sombreretes de válvula de magnesio (excepto en Panamera S E-Hybrid). Esto ayuda a conseguir una buena relación peso-potencia y una distribución equilibrada del peso.

Por citar tan solo un ejemplo: la nueva generación de motores del Panamera S y del Panamera 4S. 2 cilindros menos, una cilindrada reducida en 1,8 litros frente al modelo anterior, pero con sobrealimentación biturbo. Las cuentas salen. Más potencia y una mayor dinámica y eficiencia.

##### La inyección directa de gasolina (Direct Fuel Injection – DFI).

La DFI inyecta el combustible directamente en la cámara de combustión de forma dosificada, a una presión de hasta 120 bares y con una exactitud de milisegundos, a través de las válvulas de inyección accionadas electromagnéticamente. Además, el sistema DFI mejora la refrigeración interna de la cámara de combustión debido a que la formación de la mezcla tiene lugar directamente en el cilindro. La mayor compresión repercute de forma simultánea en una mayor potencia y en un mejor grado de eficiencia de los motores.

### VarioCam Plus.

VarioCam Plus representa un concepto de motor «2 en 1», que sirve para la regulación de los árboles de levas de admisión y de escape, así como de la apertura de las válvulas de admisión. Distingue entre demanda normal para la vida diaria y demanda de máximas

prestaciones, adaptándose a las respectivas condiciones. El resultado es una aceleración espontánea y una gran suavidad de marcha. Y una extraordinaria fuerza de tracción con un consumo relativamente bajo.

De serie en los modelos Panamera con motor de gasolina (excepto Panamera S E-Hybrid).

### La regulación variable de los árboles de levas.

El motor de combustión interna V6 del nuevo Panamera S E-Hybrid incorpora un reglaje completamente variable de los tiempos de distribución de los árboles de levas de admisión, para una elevada potencia específica y un impresionante par motor desde los regímenes más bajos de revoluciones.



VarioCam Plus

### La función automática de arranque y parada.

Ya conoce la función automática de arranque y parada: en cuanto tenga que detenerse inmerso en el tráfico urbano y tenga el freno pisado, el sistema desconectará el motor. En cuanto se suelta el freno, el motor vuelve a arrancar inmediatamente. Así se ahorra combustible.

La novedad: ahora, el motor ya se apaga al acercarse al semáforo. Los sistemas de audio y comunicación siguen funcionando aunque el motor esté apagado; el sistema de climatización continúa manteniendo la temperatura seleccionada. Si la energía almacenada en la batería ya no cubre la demanda energética de los consumidores auxiliares, el motor arranca automáticamente. La función automática de arranque y parada se puede activar y desactivar por medio de una tecla en todos los modelos (excepto Panamera S E-Hybrid).

### La navegación a vela.

Para lograr un ahorro adicional del consumo con el cambio Porsche Doppelkupplung (PDK) es posible, en determinadas situaciones de conducción, la denominada «navegación a vela».\* El motor se desacopla y se evita de este modo su efecto de freno. El Panamera S E-Hybrid da un paso más y apaga completamente el motor. El vehículo aprovecha su energía cinética de modo óptimo y puede rodar un trayecto más largo. De esta forma se reduce considerablemente el consumo, sin mermas a nivel del confort y de la deportividad.

\* No en Panamera GTS.





Panamera 4S con sistema de escape deportivo

**El sistema de escape de arquitectura ligera.**

El sistema de escape de los modelos Panamera está realizado en acero inoxidable, con una vida especialmente larga. Los precatalizadores y catalizadores principales, sumamente eficaces, se calientan con rapidez y permiten una depuración eficaz

de los gases de escape. En los regímenes superiores de revoluciones y a plena carga del motor, el sistema de escape del Panamera Turbo abre unas mariposas, consiguiendo un mejor caudal y un sonido aún más potente.

**El sistema de escape deportivo.**

Para Panamera S, Panamera 4S y Panamera Turbo se suministra opcionalmente un sistema de escape deportivo con embellecedores de salidas de escape en diseño original. Para un sonido de automóvil deportivo más intenso, simplemente pulsando un botón.

De serie en el Panamera GTS: el sistema de escape deportivo con salidas de escape esmaltadas de color Negro mate. Pulsando un botón o con la modalidad SPORT o SPORT PLUS activada, el sistema de escape deportivo emite un sonido típico de la competición que expresa claramente el carácter original del Panamera GTS.



Embellecedores de salidas de escape Panamera y Panamera 4



Embellecedores de salidas de escape Panamera Turbo

**Al fin y al cabo, usted también controla sus músculos con la cabeza.**

### La transmisión.

#### El cambio Porsche Doppelkupplung (PDK).

El cambio PDK de 7 velocidades con modalidad manual y automática es exponente de deportividad aplicada con eficiencia y confort. Para unos rápidos cambios de marcha sin interrupción perceptible de la fuerza de tracción.

El PDK está compuesto por 2 semicajas de cambio integradas en un mismo cárter. El embrague doble une estas 2 semicajas de cambio por medio de 2 árboles de transmisión independientes, que se alternan a la hora de transmitir la fuerza del motor. Con desmultiplicación deportiva entre las velocidades 1ª y 6ª. La velocidad máxima se alcanza en la 6ª velocidad.

La 7ª velocidad cuenta con una desmultiplicación larga y permite regímenes de revoluciones bajas, también a mayores velocidades. Dependiendo del programa de cambio (tecla SPORT activada o desactivada), el cambio de velocidades puede ser desde confortable hasta deportivo.

Para el Panamera GTS hemos dotado el PDK de una configuración aún más deportiva. Dependiendo del programa de cambio (Normal, SPORT o SPORT PLUS), los procesos de cambio de marchas tienen lugar de forma entre deportiva y extremadamente deportiva. Así, por ejemplo, al cambiar a marchas más largas, las revoluciones del motor se adaptan más rápidamente a las revoluciones del cambio por

medio de una desconexión breve y parcial de los cilindros en el motor. Esto permite conseguir unos tiempos de cambio más rápidos y un sonido de competición del motor.

#### La caja Tiptronic S de 8 velocidades.

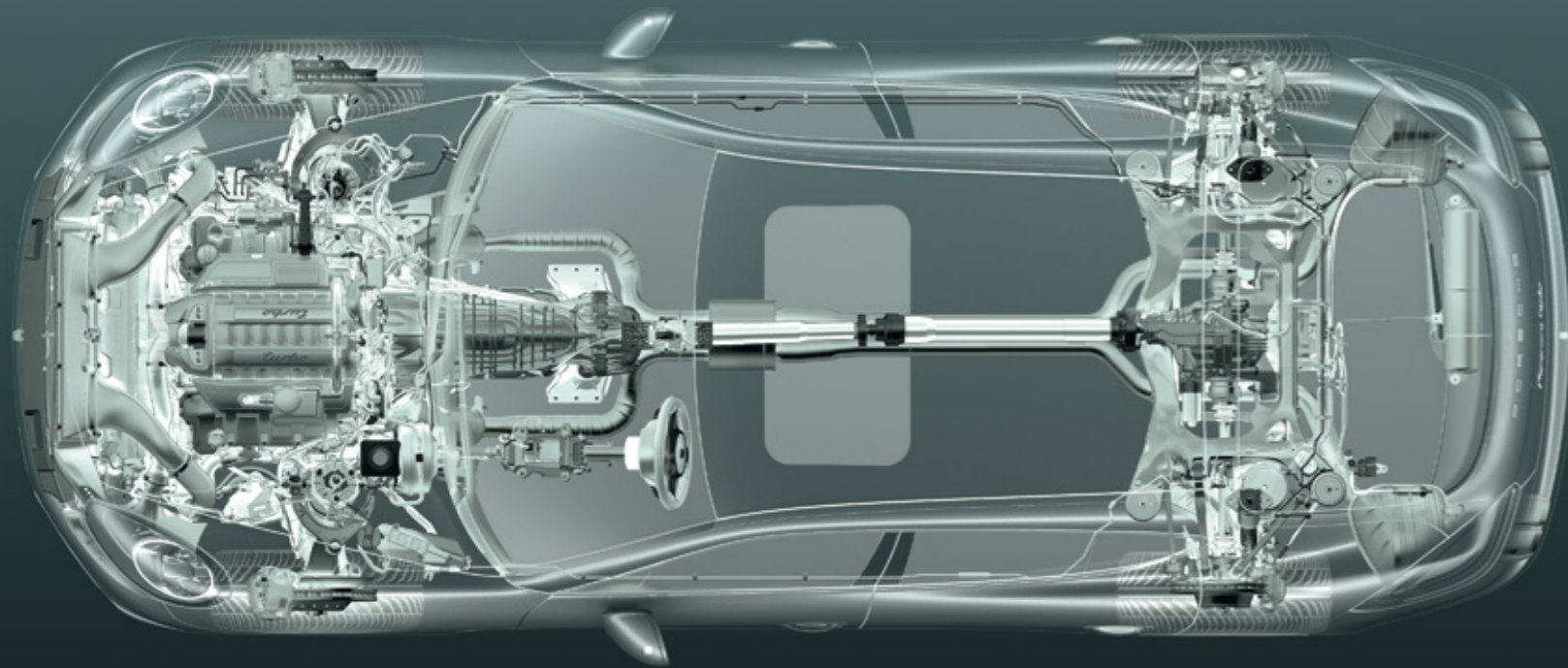
En el Panamera S E-Hybrid reduce el consumo y aumenta el confort. ¿Cómo se hace esto? Con un escalonamiento especialmente amplio de las velocidades. Especialmente en autopista, las bajas revoluciones del motor en las velocidades largas reducen el nivel de ruido en el interior del vehículo. La caja Tiptronic S conmuta automáticamente, en función de su estilo de conducción.



Volante multifunción, paquete Sport Chrono



Palanca selectora PDK



Tracción total activa

**Alguna vez hay que intervenir. Otras veces hay que suavizar. Ocasionalmente hace falta equilibrar. Las funciones típicas de un directivo.**

### El chasis.

#### El Porsche Traction Management (PTM).

El Porsche Traction Management (PTM) está integrado por la tracción total activa con embrague multidisco de gestión electrónica y regulado por campos característicos, el diferencial automático de freno (ABD) y el control automático de tracción (ASR).

El embrague multidisco de gestión electrónica regula la distribución de la fuerza motriz entre el eje trasero de tracción permanente y el eje delantero. El estado de circulación se vigila continuamente.

Esto permite reaccionar a las situaciones de conducción más diversas. Una serie de sensores controla de forma continuada, entre otras cosas, las revoluciones de las 4 ruedas, la aceleración longitudinal y transversal del vehículo, así como el ángulo de viraje. Si, por ejemplo, las ruedas traseras derrapan al acelerar, el embrague multidisco interviene con mayor intensidad y distribuye más fuerza motriz hacia la parte delantera. Al mismo tiempo, el ASR reduce el derrape de las ruedas. En las curvas, la fuerza motriz en las ruedas delanteras se dosifica de manera que garantiza la sujeción lateral óptima.

De este modo el PTM, en colaboración con el Porsche Stability Management de desarrollo avanzado (PSM, pág. 67), asegura en cualquier circunstancia de circulación la distribución óptima de la tracción para una excelente progresión: tanto en largas rectas como en curvas cerradas, así como sobre firmes con diferentes valores de fricción.

De serie en Panamera 4, Panamera 4S, Panamera GTS y Panamera Turbo.

**No hemos reinventado la rueda. Solo lo que hay alrededor.**

#### **Dirección y servodirección Plus.**

La dirección con servoasistencia variable es precisa y directa. En las maniobras de viraje en torno a la posición central del volante (en autopista, por ejemplo) la desmultiplicación mantiene su grado de tolerancia. Se conservan, no obstante, la agilidad y el contacto con la carretera. Cuando las maniobras de viraje son mayores, la desmultiplicación de la dirección se vuelve más directa. Esto facilita maniobras como la travesía en curvas cerradas o el aparcamiento. Para una comodidad aún mayor: la servodirección Plus, una dirección asistida en función de la velocidad adicional a la servodirección para

maniobras de dirección precisas al circular a alta velocidad y una dirección con gran suavidad mecánica al aparcar.

La servodirección Plus está instalada de serie en el Panamera S E-Hybrid y está disponible como opción para todos los demás modelos Panamera.

#### **Los volantes.**

El volante multifunción es de serie en todos los modelos; para el Panamera GTS se puede elegir como opción sin sobreprecio. Dispone de 2 teclas deslizantes ergonómicas para el cambio de marchas manual y permite el manejo cómodo de

las funciones de audio, teléfono y navegación, así como del ordenador de a bordo. En combinación con PDK y el paquete Sport Chrono (pág. 68) se ofrece una indicación adicional sobre el módulo de airbag para las modalidades SPORT y SPORT PLUS, así como Launch Control.

El volante SportDesign con levas de cambio es de serie en el Panamera GTS y opcional para los demás modelos. Se distingue por su diseño llamativo con estética de radios dobles. El volante SportDesign se puede suministrar opcionalmente tapizado en Alcántara Negro.



Volante SportDesign, paquete Sport Chrono



Volante multifunción





Llanta Panamera Turbo II de 19 pulgadas



Llanta Panamera de 18 pulgadas



Llanta Panamera S de 18 pulgadas

#### Las ruedas y el sistema de control de presión de neumáticos (RDK).

El Panamera y el Panamera 4 calzan ruedas Panamera de 18 pulgadas. El Panamera S, 4S y el Panamera S E-Hybrid tienen ruedas Panamera S de 18 pulgadas. El material: siempre aleación ligera. El diseño: deportivo-clásico. Las dimensiones: 245/50 ZR 18 delante y 275/45 ZR 18 detrás. El Panamera GTS y el Panamera Turbo están equipados de serie con ruedas Panamera Turbo II de 19 pulgadas. Sus neumáticos: 255/45 ZR 19 delante y

285/40 ZR 19 detrás. Opcionalmente se pueden elegir otras ruedas de 19 y 20 pulgadas (pág. 128 y 129). Todas las ruedas de 19 y 20 pulgadas también se pueden suministrar opcionalmente con neumáticos todo tiempo.

El sistema de control de presión de neumáticos (RDK) advierte en la pantalla del ordenador de a bordo de la insuficiencia de presión en los neumáticos.

RDK está incorporado de serie en los modelos Panamera (opcionalmente para Panamera y Panamera 4).

#### ¿Le gusta la carretera? Mantenga el contacto con ella.

#### El Porsche Active Suspension Management (PASM).

El PASM es el sistema de reglaje electrónico del sistema de amortiguación. Regula de forma activa y continua la dureza de la amortiguación en cada rueda, en función del estado de la calzada y el estilo de conducción. Para unos reducidos movimientos de la carrocería y, por tanto, más confort en las 4 plazas.

¿Cómo funciona el PASM? A través de una tecla en la consola central se selecciona uno de los 3 programas: «Confort», «SPORT» o «SPORT PLUS». Unos sensores captan

los movimientos mínimos que experimenta la carrocería al acelerar o frenar bruscamente, en tramos de curva rápidos o al circular sobre firmes irregulares. La unidad de control calcula a partir de ahí el actual estado de circulación y regula la dureza de la amortiguación en función de la modalidad seleccionada. Con un resultado apreciable: mayor estabilidad de marcha, mayor confort, más prestaciones.

Opcional para Panamera y Panamera 4, de serie en los demás modelos.

#### La suspensión neumática adaptativa.

La suspensión neumática adaptativa aumenta la dinámica de conducción y el confort. Incluye un sistema de regulación de nivel, un ajuste de altura y un ajuste de la característica de suspensión.

La regulación de nivel mantiene una posición constante del vehículo, automáticamente y con independencia de la distribución de la carga. El nivel superior activable manualmente permite la elevación del vehículo en régimen de maniobra en 20 mm, al objeto de minimizar el riesgo de encallamiento.

Al seleccionar el programa de chasis SPORT PLUS, se activa el nivel inferior (-25 mm, o -15 mm en el Panamera GTS). Al mismo tiempo se ajusta una característica de suspensión más dura reduciendo el volumen de aire de la suspensión neumática. Un chasis deportivo pulsando simplemente un botón, por decirlo de algún modo.

De serie para Panamera S E-Hybrid, Panamera GTS y Panamera Turbo, opcional para todos los demás modelos.



Paso rápido por curva sin PDCC (representación ilustrativa)



Paso rápido por curva con PDCC (representación ilustrativa)



**Cuanto más estables sean las condiciones, mayor es el espacio de maniobra individual.**

#### **Porsche Dynamic Chassis Control (PDCC) con Porsche Torque Vectoring Plus (PTV Plus).**

El Porsche Dynamic Chassis Control (PDCC) es un sistema de regulación del chasis que contrarresta activamente los balanceos laterales. Registra con anticipación los movimientos de inclinación lateral en los tramos de curva y los reduce. Además, minimiza el balanceo lateral del vehículo sobre firmes ondulados.

PTV Plus – en combinación con PDCC – aumenta la dinámica de conducción y la estabilidad. Dependiendo del ángulo y velocidad de viraje, de la posición del pedal acelerador, del índice de guiñada y de la velocidad, mejora el comportamiento en

viraje y la precisión de giro por medio de intervenciones selectivas en los frenos de las ruedas izquierda y derecha del eje trasero.

¿Qué le aportan PDCC y PTV Plus? Una elevada estabilización lateral del vehículo en condiciones de gran aceleración transversal, manteniendo estática la carrocería. Una tracción elevada. Así como una gran agilidad a cualquier velocidad, con un comportamiento en viraje preciso y un comportamiento equilibrado en los cambios de carga. Y una extraordinaria diversión al volante en las curvas.

Opcional para los modelos Panamera (excepto Panamera S E-Hybrid).

#### **El Porsche Stability Management (PSM).**

El PSM es un sistema de regulación automática para la estabilización del vehículo en los márgenes límite de la dinámica de conducción. Una serie de sensores determinan permanentemente la dirección y velocidad de circulación, la velocidad de giro del eje vertical y la aceleración transversal del vehículo. El PSM mejora la tracción al acelerar sobre firmes irregulares. En la modalidad SPORT PLUS del paquete Sport Chrono (pág. 68), el PSM interviene más tardíamente y de este modo deja a los conductores de estilo deportivo mayor espacio de maniobra.

De serie en los modelos Panamera.

**Antes, el horario escolar regulaba las actividades deportivas. Hoy decide usted mismo.**

### Sistemas para incrementar la deportividad.

#### La tecla **SPORT**.

Con la tecla **SPORT** de serie puede elegir entre un ajuste marcadamente confortable y otro marcadamente deportivo: pulsando simplemente un botón, la unidad de gestión electrónica del motor gestiona el grupo propulsor según una curva característica más agresiva. La dinámica del motor se vuelve más directa.

En el modo automático de cambio, el paso a marchas superiores es más tardío y la reducción de marchas más temprana. Además, los sistemas Porsche Active Suspension Management (PASM) y Porsche Dynamic Chassis Control (PDCC)

cambian a la modalidad **SPORT**: para imponer una mayor dureza de la amortiguación y unas maniobras de viraje más directas, lo que implica un comportamiento en curvas aún más ágil.

#### El paquete **Sport Chrono**.

El paquete Sport Chrono permite un ajuste aún más deportivo del chasis y la propulsión. Los componentes del paquete son un cronómetro digital y analógico, la tecla **SPORT PLUS**, la indicación de la aceleración longitudinal y transversal en el instrumento combinado y un indicador de rendimiento para los tiempos por vuelta en el PCM.

La tecla **SPORT PLUS** alojada en la consola central activa la modalidad **SPORT PLUS**. El motor muestra una reacción más agresiva. Se aplica un ajuste de mayor dureza del limitador de revoluciones (excepto en el Panamera S E-Hybrid). Los vehículos con Porsche Active Suspension Management (PASM) cambian a la modalidad **SPORT PLUS**, para imponer una mayor dureza de la amortiguación y unas maniobras de viraje más directas. Los modelos con suspensión neumática adaptable descienden hasta el nivel inferior y cambian a una suspensión más dura. Las intervenciones del PSM se producen ahora de forma más tardía en la modalidad

**SPORT PLUS**, en beneficio de una mayor dinámica longitudinal y transversal.

El cronómetro en el salpicadero indica alternativamente el tiempo medido o la hora actual. Para la visualización, almacenamiento y evaluación de los tiempos por vuelta registrados, así como de los tiempos de los tramos alternativos, el Porsche Communication Management (PCM) es complementado con el indicador de rendimiento.

En combinación con el PDK, el paquete Sport Chrono incluye 2 funciones adicionales específicas para el PDK: en la

modalidad **SPORT PLUS**, los tiempos de cambio se acortan y las maniobras de cambio se vuelven más deportivas. La 2ª función: Launch Control. Para la aceleración óptima durante el arranque.

En el Panamera Turbo rige el lema: más potencia por principio. El paquete Sport Chrono potencia aún más el carácter deportivo. Con la función «overboost». Al acelerar a pleno gas en la modalidad **SPORT** o **SPORT PLUS**, la presión de sobrealimentación aumenta temporalmente hasta un 10%. Los efectos son un incremento considerable del par máximo (es decir, en lugar de 700 se alcanzan brevemente hasta 770 Nm) y una sonrisa del conductor.

De serie en el Panamera GTS, opcional en todos los demás modelos de Panamera, solo en combinación con el Porsche Communication Management (PCM).



Tecla **SPORT** en la consola central



Cronómetro analógico y digital sobre el salpicadero

Puede consultar los datos de consumo de combustible, emisiones de CO<sub>2</sub> y categorías de eficiencia en las páginas 150/151.



**Tranquilidad y pulso.** La serenidad.

Con Porsche, la tecnología inteligente también asegura la serenidad, sobre todo al volante. En largas rectas y curvas estrechas. Por ejemplo, con sistemas de alumbrado que permiten avanzar de forma relajada con una buena visibilidad. Con sistemas de freno que contribuyen a la tranquilidad interior. Y con sistemas de asistencia que no se imponen sino que ayudan, tal como podrá ver a partir de la página 100.



Diseño de iluminación nocturna de los faros Bi-Xenón



Diseño de iluminación nocturna

**A veces, ser previsor significa también pensar más allá.**

### La seguridad.

#### El sistema de alumbrado.

De serie en todos los nuevos modelos Panamera: faros Bi-Xenón con regulación dinámica automática del alcance del haz, sistema limpia-lavafaros, así como luces diurnas con 4 focos de diodos luminosos integrados en los faros. En el nuevo Panamera GTS, las unidades de alumbrado de los faros están ejecutadas en Negro.

El Porsche Dynamic Light System (PDLS) es de serie en el Panamera Turbo y en el Panamera GTS; opcionalmente también se puede incorporar en los demás modelos.

Su luz de curva dinámica gira hacia el interior de la curva los faros principales con arreglo al ángulo de viraje y a la velocidad de circulación. La luz de curva estática activa faros suplementarios para alumbrar las curvas estrechas y los giros. Además, la distribución de la luz se adapta siempre a la velocidad y a las condiciones de luz. Otra función es la luz de visibilidad reducida. Se activa conjuntamente con el piloto antiniebla trasero y aumenta la seguridad, reduciendo el deslumbramiento propio e iluminando mejor el borde de la calzada.

El asistente de luz de carretera está instalado de serie en todos los modelos y enciende automáticamente las luces al oscurecer. Además, el sistema de alumbrado dispone de un dispositivo automático de desconexión. Asimismo, la función de bienvenida a casa le ilumina, por ejemplo, el camino hasta la puerta de su casa, manteniendo encendidas las luces diurnas y los pilotos traseros durante un tiempo ajustable.

Las luces de freno adaptables con tecnología de diodos luminosos, instalados de serie, emiten una luz de intensidad pulsátil

en caso de frenada de emergencia. De este modo, el tráfico rodado que circula por detrás puede reconocer con mayor rapidez una situación crítica.

**Los faros principales LED con Porsche Dynamic Light System Plus (PDLS Plus).**

Un nuevo desarrollo disponible como opción para todos los modelos Panamera son los faros principales LED con Porsche Dynamic Light System Plus (PDLS Plus). El interior de los faros está compuesto por 2 carcasas de faro en disposición escalonada. Esta característica de diseño presta a los nuevos modelos Panamera un aspecto aún más llamativo.

Acerca de la función: la luz de LED es muy clara y asegura la iluminación perfecta de la carretera. Gracias a la iluminación

de proximidad, lateral y de larga distancia, así como el color similar a la luz diurna y la reducida dispersión de la luz se reduce la fatiga visual en comparación con otros sistemas.

El Porsche Dynamic Light System Plus (PDLS Plus) está combinado con los faros principales LED. Además de todas las funciones que ofrece PDLS, PDLS Plus dispone de la luz de carretera dinámica, así como una función de luz de encrucijada.

La luz de carretera dinámica se activa a partir de los 65 km/h y detecta los vehículos precedentes y que circulan en

sentido contrario. Esto le permite adaptar la intensidad y el alcance del cono de luz a la situación concreta.

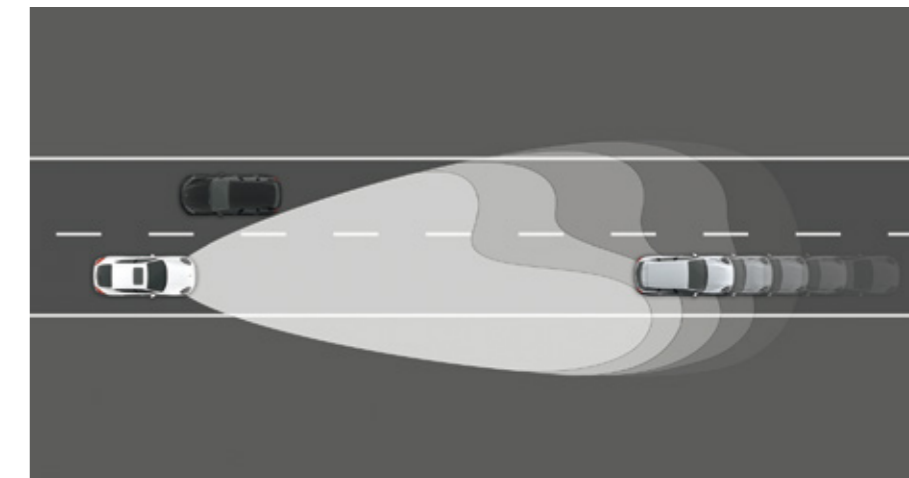
Con la función de luz de encrucijada se detectan cruces e incorporaciones en base a los datos de navegación del PCM. Para la iluminación óptima de los cruces, el sistema enciende simultáneamente la luz de curva izquierda y derecha. En el caso de las incorporaciones solo se activa la luz de curva estática en el lado de la incorporación.



Luces diurnas de los faros principales LED



Diseño de iluminación nocturna de los faros principales LED



Porsche Dynamic Light System Plus (PDLS Plus)



Faros LED



Panamera 4S con Porsche Ceramic Composite Brake

**A veces, incluso los caminos cortos representan grandes avances.**

#### Los frenos.

Los modelos Panamera equipan un sistema de frenos con mordazas fijas de aluminio de 6 émbolos en arquitectura monobloque delante y de mordazas fijas de aluminio de 4 émbolos en arquitectura monobloque detrás. En el Panamera y el Panamera 4, las mordazas de freno son de color Negro, en los modelos Panamera S de color Plata, en los modelos Panamera S E-Híbrido de color Verde Ácido y en los modelos Panamera GTS y Panamera Turbo de color Rojo.

Los discos de freno son estriados y están autoventilados para un mejor rendimiento de freno, incluso en condiciones extremas, y una mejor disipación del calor. En el

Panamera Turbo y el Panamera GTS, el diámetro de los discos de freno es de 390 mm delante y de 350 mm detrás. En los demás modelos Panamera son 360 mm delante y 330 mm detrás.

El freno de estacionamiento eléctrico, que puede activar y desactivar manualmente, se libera automáticamente al iniciar la marcha. Con la función Hold puede iniciar la marcha en llano y en pendiente sin que el coche ruede hacia atrás.

#### El Porsche Ceramic Composite Brake (PCCB).

También puede equipar opcionalmente el sistema de frenos cerámicos Porsche Ceramic Composite Brake (PCCB), muy

probado en competición. En el Panamera Turbo y el Panamera GTS, los discos de freno cerámicos perforados tienen un diámetro de 410 mm delante y 350 mm detrás. En los demás modelos, el diámetro es de 390 mm delante y de 350 mm detrás.

Característico también del sistema PCCB es su reducida dilatación térmica, que evita deformaciones en condiciones de máxima exigencia. Además, los discos de freno cerámicos garantizan la ausencia de corrosión y ofrecen una mejor amortiguación acústica.

La ventaja decisiva radica en el peso extremadamente ligero de los discos de

freno, aproximadamente un 50% inferior al de los discos de fundición gris, de diseño y dimensiones equiparables. Estos factores repercuten positivamente en las prestaciones y el consumo, pero, sobre todo, reducen fundamentalmente la masa en rotación no suspendida. Para una mejor maniobrabilidad, mejor agarre y un mayor confort de marcha y rodadura, sobre todo por carreteras de firme irregular.

Opción para Panamera Turbo y Panamera GTS en combinación con ruedas de 20 pulgadas; en todos los demás modelos Panamera sólo con ruedas a partir de 19 pulgadas.

#### El estructura de la carrocería.

La arquitectura ligera del bastidor realizada en aceros de alta resistencia, acero inoxidable, magnesio y aluminio, proporciona un reducido peso total. Además, ofrece la máxima protección en caso de impacto y posee una célula de seguridad especialmente resistente. La estructura de montantes longitudinales y transversales en la parte delantera absorbe la energía de la deformación en caso de impacto y distribuye las fuerzas actuantes, minimizando así la deformación del habitáculo. El bastidor auxiliar de aluminio del eje delantero, que cuenta con una deformación predefinida, refuerza adicionalmente la seguridad pasiva. Un rígido montante

transversal del panel del salpicadero reduce en caso de impacto la deformación del espacio apoyapiés, para una mejor protección de los pies y piernas de los ocupantes. Unos elementos de absorción de impactos de fácil sustitución protegen la estructura de la carrocería en caso de pequeños accidentes.

#### El capó delantero activo.

Ofrece mayor protección, p. ej. a los peatones: si los sensores de la parte delantera detectan un impacto, el sistema eleva el capó por la parte trasera, accionándolo de forma pirotécnica, con lo que se puede reducir el riesgo de lesiones.

#### Airbags y sistema de cinturones.

Todos los modelos Panamera ofrecen de serie airbags de gran tamaño para el conductor y el acompañante que, dependiendo de la gravedad y el tipo de accidente, se detonan oportunamente en dos etapas. En los accidentes más leves, los ocupantes son retenidos por la primera etapa. La bolsa de aire es más blanda en esta etapa, con lo que disminuye la carga sobre los ocupantes.

También equipan de serie, además de los airbags de rodillas para conductor y acompañante, el Porsche Side Impact Protection System (POSIP).

Este sistema incluye airbags laterales en los asientos delanteros, airbags de cortina en todo el bastidor de techo y las ventanillas laterales desde los pilares A a los C, así como barras de protección lateral en las puertas. Opcionalmente se ofrecen airbags laterales en la parte trasera. Y, además, también de serie: columna de dirección de seguridad, cinturones de 3 puntos de anclaje, ajuste de altura y limitadores de la fuerza de tensado delante, así como pretensores delante y detrás. Un sensor de vuelco detecta el vuelco inminente y activa automáticamente los airbags de cortina y los pretensores.





Panamera con llantas Panamera Classic de 19 pulgadas, Panamera S E-Hybrid con llantas Panamera Sport de 20 pulgadas

**Solo hay un lugar donde nos gusta dejar huellas:  
en los corazones de las personas.**

### Porsche y el medio ambiente.

#### La preservación del medio ambiente.

Movilidad eléctrica son las palabras de moda. Al fin y al cabo, se piden respuestas a uno de los mayores retos de nuestro tiempo: ¿Cómo se pueden ahorrar recursos? ¿Cómo es posible reducir el consumo de energía y las emisiones de CO<sub>2</sub>? Nuestra respuesta: E-Mobility, es decir, una movilidad sostenible. Nuestra aplicación: el Panamera S E-Hybrid. Sustituimos el petróleo por electricidad de fuentes renovables, combinando prestaciones elevadas con una gran aptitud para la vida diaria. Así, el nuevo Panamera S E-Hybrid consigue ocupar el primer lugar de su clase en lo que respecta al consumo y a las emisiones de CO<sub>2</sub>.

Con la tecnología híbrida seguimos nuevos caminos sin perder de vista los conocidos: Porsche ha reducido el consumo de combustible en un porcentaje de dos dígitos en todas las series actuales en comparación con las anteriores. Tal logro se ha conseguido con una propulsión eficiente, arquitectura ligera, aerodinámica optimizada y reducidas pérdidas por fricción de rodadura.

Los vehículos de Porsche muestran en sus respectivas categorías que incluso un deportivo muy potente puede alcanzar unos valores de emisión relativamente moderados. Este alto grado de compatibilidad medioambiental viene garantizado,

entre otras razones, por la propia gestión medioambiental aplicada en Weissach. Aquí es donde se afinan los desarrollos desde la perspectiva ecológica.

#### Arquitectura ligera y reciclaje.

Para Porsche, la arquitectura ligera es, desde siempre, un rasgo básico. Por motivos económicos y ecológicos. Esta combinación es el fundamento para unos reducidos valores de consumo sin renunciar a unas extraordinarias prestaciones.

Económicas, por la elevada proporción de aluminio, plásticos y planchas de acero de alta resistencia. Son sustancialmente más robustas y ligeras que el acero con-

vencional. Ecológicas, ya que todas las materias primas son seleccionadas rigurosamente y sólo se utilizan los componentes más avanzados y ecológicos. Todas las materias primas de aleación ligera poseen un alto grado de reciclabilidad y están perfectamente identificadas para su posterior reciclado y clasificación. La reducción de las variantes de plásticos amplía aún más estas posibilidades. Los reciclados plásticos son empleados en todas aquellas partes donde cumplen las exigencias técnicas. Por este motivo, en la actualidad, los modelos Panamera son reciclables aproximadamente en un 95%.



**Estilo y sensibilidad.** La personalidad.

El estilo presta seguridad. En el trato con los demás. En situaciones delicadas. Pero solo si seguimos mostrando nuestra propia personalidad evitamos que se quede atrapado en la formalidad. Para esto se necesita sensibilidad. Se necesitan ideas propias e impulsos propios. Entonces, el estilo se convierte en nuestro estilo personal.

**Donde mejor se está es entre las propias 4 paredes. También de viaje.**

### El interior.

La primera impresión sobre el Panamera: mucho confort. La segunda impresión: ligereza deportiva y una excelente ergonomía. Los 5 instrumentos circulares disponen de una pantalla de color integrada de 4,8 pulgadas. La consola central asciende hacia delante. Para un corto recorrido de la mano del volante a la palanca selectora. Todos los importantes elementos de mando están reunidos en grupos lógicos. Esto permite acceder rápidamente a las funciones importantes sin necesidad de explorar largos submenús.

Cuero liso, cuero natural, equipamientos bicolor, maderas nobles, aluminio y carbono: con estas y otras muchas posibilidades de personalización puede prestar un carácter aún más deportivo o confortable a su Panamera. O ambos. El techo interior tapizado en Alcántara forma parte del equipamiento de serie en el Panamera Turbo y el Panamera GTS y está disponible, opcionalmente, en los demás modelos. A partir de la página 110 encontrará información más detallada sobre los colores y la personalización.

Además, los modelos Panamera ofrecen un gran número de compartimentos, en las puertas y en la consola central, por ejemplo. El soporte en el reposabrazos central en la parte delantera y 2 soportes en la parte trasera permiten colocar bebidas. Discrecionalmente, sin sobreprecio, se puede disponer además de 2 sujetavasos desplegados encima de la guantera.

Opcionalmente puede equipar una consola central de gran tamaño en la parte trasera

para aumentar aún más el espacio para guardar objetos. El equipamiento comprende también una toma de corriente de 230 V, una toma de corriente adicional de 12 V, así como la preinstalación para un compartimento refrigerado. El concepto de iluminación interior con sistema de desconexión retardada es tan práctico como ingenioso: comprende tiradores de puerta y compartimentos iluminados en la parte delantera, luz de orientación, iluminación del espacio apoyapiés delantero, focos de lectura e iluminación interior independiente para las 4 plazas.



Interior del Panamera S E-Hybrid en Marsala, paquete de interior en Aluminio pulido



Paquete de iluminación interior de la parte trasera

Un paquete de iluminación interior, de carácter opcional y específicamente concebido para la parte trasera, incluye otros 2 focos de lectura en la consola de techo de la parte trasera, lámparas en el espacio apoyapiés y luz de orientación adicional en la parte trasera, así como compartimentos iluminados en las puertas y en la

consola central trasera. Generalmente con tecnología de diodos luminosos de gran potencia y bajo consumo. La iluminación ambiental adicional de las consolas de techo delantera y trasera, así como de los focos de lectura, es de intensidad atenuable.

El climatizador automático de serie dispone de una regulación separada para el conductor y el acompañante. Un filtro de carbón activado retiene las partículas de polvo, el polen y los malos olores. Una opción para todos los modelos es el climatizador automático de 4 zonas con regulación individual de la temperatura para los 4 asientos.



Climatizador automático de 4 zonas

También puede equipar con carácter opcional el acristalamiento insonorizante y antitérmico (vidrio multilaminar termoaislante) o el acristalamiento Privacy de tintado oscuro. Proporciona discreción y protege de la radiación solar intensa. Del mismo modo que las cortinillas solares eléctricas en la parte trasera y en las ventanillas laterales traseras.

Las puertas Soft Close están disponibles opcionalmente para todos los modelos Panamera. Permiten el cierre confortable y seguro de las 4 puertas mediante un mecanismo de cierre integrado en la cerradura.

#### Los asientos delanteros.

Los asientos delanteros con reposacabezas integrados son cómodos y ofrecen una buena sujeción sin estrecheces en los tramos de curva más dinámicos. Son ajustables de forma completamente eléctrica de serie la altura del asiento, la inclinación del asiento y del respaldo, así como la posición longitudinal. Tanto en el lado del conductor como en el del acompañante. Opcionalmente puede equipar la memoria de conductor para la recuperación automática de la configuración personalizada del asiento y de los retrovisores exteriores.

En el paquete de memoria confort opcional (de serie en el Panamera Turbo) para

el conductor y el acompañante se incluyen, además del ajuste eléctrico de la columna de dirección, un apoyo lumbar eléctrico de 4 posiciones, un reacondicionador eléctrico de la superficie de asiento, así como la memorización de los ajustes de los asientos, el volante, los retrovisores y el PCM.

La iluminación del entorno (luces LED en los retrovisores exteriores) es parte integrante del paquete de memoria de conductor y del paquete de memoria confort. El asiento del acompañante se puede equipar opcionalmente con una fijación ISOFIX para asientos infantiles, en combinación con un airbag de acompañante desconectable.

#### Los asientos deportivos adaptables.

Los asientos deportivos adaptables, disponibles como opción, cuentan con un acolchado más rígido, pero aún así cómodo, y una sujeción lateral aún mejor gracias a los flancos sobresalientes del asiento y del respaldo.

Con el ajuste eléctrico de 18 posiciones puede adaptar óptimamente los asientos a sus necesidades en relación con la altura del asiento, la inclinación del asiento y del respaldo, el reacondicionado de la superficie del asiento, el ajuste longitudinal y el apoyo lumbar de 4 posiciones. La columna de dirección es ajustable eléctricamente. Además, se pueden regular por separado los flancos del asiento y del

respaldo para proporcionar un magnífico confort en viajes largos o una excelente sujeción lateral al circular por sinuosas carreteras. Incluye, igualmente, la memorización de la posición de los asientos de conductor y acompañante, apoyo lumbar incluido, así como la posición del volante y del retrovisor exterior del lado del conductor.



Asiento delantero de serie



Asiento deportivo adaptable de la parte delantera



Asientos confort traseros (en combinación con consola central grande) con reposacabezas confort

#### Los asientos traseros.

Su principal característica: son 2 asientos independientes. Con mucho espacio para la cabeza y las piernas, incluso para pasajeros altos, y una excelente sujeción lateral en los tramos de curva más dinámicos. Sin detrimento del confort. Entre ellos se encuentra un reposabrazos central abatible con un compartimento guardaoobjetos. Los respaldos son abatibles por separado en una proporción 40:60. Para disponer de un espacio adicional o transportar objetos voluminosos. Con la opción Funda de esquís, la proporción de división es de 40:20:40. Con la gran consola central opcional, ambos respaldos son abatibles por separado a izquierda y derecha de la misma, mientras la consola propiamente dicha se mantiene inamovible.

También puede equipar opcionalmente la parte trasera de todos los modelos Panamera con asientos confort.

Con ajuste eléctrico del respaldo, reacondicionador de la superficie del asiento, apoyo lumbar y la posibilidad de ajustar el asiento delantero del acompañante desde la parte trasera. Si elige los asientos confort con ventilación de asiento para la parte trasera, dispondrá además de reposacabezas confort (pág. 90). En combinación con los asientos deportivos adaptables en la parte delantera, los asientos traseros también serán asientos deportivos,

con esquema de costuras deportivo y flancos elevados.

De serie en todos los modelos Panamera en ambos asientos traseros: la fijación ISOFIX segura para asientos infantiles.

#### Calefacción y ventilación de los asientos.

Los asientos delanteros de los modelos Panamera S, del Panamera GTS y del



Sistema de asientos traseros

Panamera Turbo disponen de serie de calefacción (opcional en el Panamera y el Panamera 4), que calienta agradablemente la superficie del asiento y del respaldo. En el Panamera Turbo también los asientos de la parte trasera son calefactables (con carácter opcional también en todos los demás modelos).

Opcionalmente, también puede equipar los asientos delanteros, o incluso los 4 asientos, con un sistema de ventilación (sólo en combinación con la calefacción de asiento). La ventilación activa de las bandas centrales del asiento y del respaldo, ambas perforadas, así como la aireación pasiva de los flancos generan una corriente de aire, que elimina la humedad de la transpiración y proporciona un clima agradablemente seco en el asiento, incluso en condiciones de mucho calor exterior. La intensidad de la calefacción y aireación de los asientos se puede regular en 3 niveles de forma independiente.

**Nos podemos fijar objetivos ambiciosos.**

**¿Prefiere tomar el camino directo, el rápido o el bonito?**

### Audio y comunicación.

#### El sistema de audio CDR.

El sistema de audio CDR posee una pantalla a color táctil de 7 pulgadas con la que puede gestionar de forma rápida y sencilla los menús y funciones más importantes. La radio CD integrada, con doble sintonizador de FM y RDS, 30 posiciones de memoria, autostore dinámico y regulación del volumen en función de la velocidad, incluye un sistema de sonido con 10 altavoces y una potencia total de 100 vatios. El cargador de CD integrado se encuentra disponible con carácter opcional y puede alojar hasta 6 discos CD.

De serie en los modelos Panamera (excepto Panamera Turbo).

#### El sistema de audio CDR Plus.

Con el sistema opcional CDR Plus dispone en total de 11 altavoces con una potencia total de 235 vatios. Se maneja a través de la pantalla táctil de color de alta resolución. Opcionalmente, CDR Plus se puede combinar con los sistemas de sonido de Burmester® (pág. 98) y BOSE® (pág. 98). De la recepción de radio de amplio espectro se encarga un doble sintonizador analógico y digital. También forman parte del equipamiento un reproductor de discos CD/DVD con reproducción de audio de archivos MP3 y de discos DVD de audio y vídeo, una conexión USB para diversos modelos iPod® e iPhone®, así como lápices de memoria USB con música MP3 almacenada y reproductores de MP3.

También soporta la visualización de carátulas de álbumes (Cover-Art). Los aparatos USB conectados se pueden manejar por medio del CDR Plus o el volante multifunción opcional. A través de una interfaz AUX adicional se pueden conectar otras fuentes de audio externas, que en ese caso se manejan por medio del propio aparato.

#### El Porsche Communication Management (PCM) con módulo de navegación.

El Porsche Communication Management (PCM) es la unidad de mando central para audio, navegación y comunicación. Potente, versátil y, pese a ello, sencillo de manejar. Su componente más importante es la pantalla táctil de alta resolución de

7 pulgadas que se controla a través de la interfaz gráfica o mediante los selectores/pulsadores rotatorios. La radio tiene un doble sintonizador de FM; el reproductor de DVD de audio reproduce música de discos CD y DVD de audio y es compatible con el formato MP3. El cargador de CD/DVD, integrado en el PCM, admite hasta 6 discos CD o DVD. La interfaz universal de audio opcional (USB) permite guardar y reproducir hasta 5.000 archivos MP3 en el disco duro interno de 40 GB.

¿Y el sonido? Con PCM, se crea con 11 altavoces y una potencia de 235 vatios. En el Panamera Turbo, con el sistema de sonido envolvente BOSE® (pág. 98) de serie, con 14 altavoces y 585 vatios.

Para obtener unas prestaciones acústicas superiores, el PCM también se puede combinar opcionalmente con el sistema de sonido envolvente High-End de Burmester® con más de 1.000 vatios de 16 altavoces controlados directamente (pág. 98, no para Panamera S E-Hybrid).

El sintonizador de TV disponible opcionalmente para el PCM capta emisiones de televisión en abierto en formato analógico y digital.

Con el módulo de navegación, que cuenta con un disco duro de alta velocidad, incluido en el PCM puede escoger entre la vista cartográfica bidimensional y la perspectivista. En algunas áreas también es posible la representación en 3D del terreno del entorno con el mapa satelital superpuesto, así como la representación en 3D de los edificios. En la modalidad de pantalla partida se puede visualizar, por ejemplo, además de la sección actual del

mapa, también una lista con pictogramas relativos a la siguiente maniobra de circulación. El módulo de navegación ofrece, además, el cálculo dinámico de la ruta hacia el destino teniendo en cuenta los mensajes de tráfico oficiales (TMC), así como los sensores adicionales de flujo de tráfico (TMC Pro).

Una función central del PCM en el Panamera S E-Hybrid es la representación gráfica del régimen híbrido mediante el indicador de flujo de energía, con estados como, por ejemplo, circulación eléctrica, modalidad boost, recuperación o navegación a vela. Además, un indicador estadístico permite visualizar la proporción de trayectos libres de emisiones con relación al tiempo de viaje total.

De serie en el Panamera Turbo. Como opción para los demás modelos Panamera.



Sistema de audio CDR



Porsche Communication Management (PCM)



Porsche Rear Seat Entertainment

#### La radio digital.

Esta opción posibilita la recepción de emisoras de radio que emitan en señal digital en los formatos DAB, DAB+ y DMB Audio con una calidad de sonido considerablemente mejor.<sup>1)</sup> El cambio automático entre recepción analógica y digital garantiza la recepción óptima de la emisora escogida.

#### La interfaz universal de audio.

Opcionalmente puede equipar el sistema de audio CDR con una conexión AUX (para reproductores MP3 apropiados, por ejemplo), y el PCM con una interfaz AUX

y una conexión USB, a la que también podrá conectar su iPod® o su iPhone®.<sup>2)</sup> Puede manejar su iPod® o su iPhone®, así como otros reproductores apropiados de MP3 o lápices de memoria USB conectados a través de la interfaz USB por medio del PCM. A través del puerto USB se pueden transferir hasta 5.000 temas en formato MP3 al disco duro interno de 40 GB del PCM y reproducir desde allí. El sistema reconoce y reproduce podcast y audiolibros, y permite visualizar imágenes en Cover-Art. En su Centro Porsche Oficial puede obtener más detalles al respecto.

#### El Porsche Rear Seat Entertainment.

El Porsche Rear Seat Entertainment está disponible a través de Porsche Exclusive de fábrica. Está compuesto por 2 pantallas, 2 reproductores, así como 2 auriculares inalámbricos por infrarrojos y reproduce todos los formatos corrientes (CD, DVD, MP3, etc.). Se maneja cómodamente a través de la pantalla táctil. Admite, además, la conexión de 2 fuentes AV independientes, seleccionables por separado, como consolas de juego o cámaras digitales, por ejemplo. Las consolas, forradas en cuero en el color del interior, con pantallas TFT de 7 pulgadas orientables, se encuentran alojadas en los respaldos de los asientos delanteros.

#### El mando por voz.

¿Desea navegar? ¿Llamar por teléfono? ¿Escuchar la radio? Entonces dígaselo. Al mando por voz disponible con el PCM, que admite la introducción de palabras completas. El mando por voz comprende la introducción ininterrumpida de direcciones de destinos de navegación, entradas de la agenda telefónica o nombres de emisoras de radio. También puede hojear listados mediante instrucciones habladas.

<sup>1)</sup> La recepción depende de la disponibilidad local de una red digital.

<sup>2)</sup> Puede informarse acerca de la compatibilidad de los modelos de iPod® en su Centro Porsche Oficial.



Libro de rutas electrónico



Módulo telefónico

#### El libro de rutas electrónico.

El PCM se encuentra disponible, opcionalmente, con un libro de rutas electrónico, que registra automáticamente el kilometraje, el trayecto recorrido, la fecha y la hora, así como la dirección de partida y de destino. El software cumple los requisitos de la administración tributaria alemana en relación con la documentación de los sistemas automáticos de registro de rutas.

#### El módulo de teléfono.

El módulo telefónico GSM de banda cuádruple está disponible como opción para el PCM. Es cómodo de manejar y ofrece una calidad de voz optimizada. Puede introducir directamente su tarjeta SIM en el lector de tarjetas SIM integrado en el PCM y sostener una conversación telefónica por medio del dispositivo manos libres o el auricular de mando inalámbrico. O, alternativamente, con la conexión Bluetooth® de su teléfono móvil a través del SIM-Access Profile (SAP). Tras el acoplamiento automático se desconecta la antena de su teléfono móvil con el fin de ahorrar batería y se recurre a la antena exterior del vehículo.

Dependiendo del teléfono móvil, no solo tendrá acceso a los números de su tarjeta SIM, sino también a los de la memoria interna. El mando tiene lugar igualmente, dependiendo del teléfono móvil, a través del PCM, el volante multifunción o el mando por voz. Así puede dejar su teléfono móvil tranquilamente en su chaqueta. Además, también puede conectar los teléfonos móviles que solo soportan Handsfree Profile (HFP) a través de Bluetooth® mediante el módulo telefónico. En este caso, la conexión GSM tiene lugar básicamente a través de la antena del teléfono móvil. El PCM

opera como dispositivo manos libres. El teléfono móvil puede quedar guardado. Tenga en cuenta al respecto la nota de la pág. 136.

Para poder mantener conversaciones discretas a pesar de la presencia de otros pasajeros, el módulo de teléfono incluye un auricular inalámbrico por Bluetooth® con pantalla y teclado, alojado en la consola central. Sin embargo, en una conexión Bluetooth® a través del Handsfree Profile (HFP) no se puede utilizar el auricular de mando.

#### La preinstalación de telefonía móvil.

Para la conexión vía Bluetooth® de teléfonos móviles que sólo soportan el Handsfree Profile (HFP), se encuentra disponible la preinstalación de telefonía móvil. También en este caso se puede mantener guardado el teléfono móvil. El sistema de audio CDR y el PCM permiten manejar todas las funciones básicas del teléfono móvil. La conexión GSM tiene lugar, básicamente, a través de la antena del teléfono móvil. Tenga en cuenta al respecto la nota de la pág. 136.

#### Los servicios en línea.

Con la App AHA-Radio, disponible gratuitamente, a través de su teléfono smartphone puede escuchar en el PCM la radio por Internet, así como reproducir news feed, podcast y revistas de audio. Además, se puede acceder por voz a información local como, por ejemplo, hoteles y restaurantes. También es posible la búsqueda de «puntos de interés» para adoptarlos como destinos de navegación. La recepción de los contenidos de Internet tiene lugar a través de su smartphone y el mando mediante el PCM.

**Le gustan los bombos.  
Pero aprecia los matices finos.**

**Los sistemas de sonido.**

**El sistema de sonido envolvente BOSE®.** El sistema de sonido envolvente de BOSE® se puede combinar tanto con el Porsche Communication Management (PCM) como con los sistemas de audio CDR y CDR Plus. Dispone de 9 canales amplificadores. 14 altavoces, con un altavoz de graves de altas prestaciones de 200 vatios (subwoofer activo), proporcionan una configuración de sonido muy equilibrada y transforman el Panamera en una auténtica sala de conciertos. Su potencia total: 585 vatios (Panamera S E-Hybrid: caja de resonancia de bajos activa de 160 vatios, potencia total de 545 vatios).

En combinación con el PCM, el sistema de sonido envolvente BOSE® permite la reproducción de audio de DVD. Por supuesto, también se pueden reproducir fuentes como discos CD o reproductores MP3, en estéreo. Y pulsando un botón en la modalidad envolvente, generada por la tecnología patentada de BOSE® Centerpoint® 2. El sistema de compensación de ruidos perturbadores patentado AudioPilot® Noise Compensation Technology mide constantemente con ayuda de un micrófono todos los ruidos que se producen en el interior del vehículo y adapta automáticamente la reproducción musical de tal modo que la sensación acústica sea siempre uniforme. En cualquier situación de conducción. En tiempo real.

El resultado es un sonido equilibrado y de alta fidelidad, así como una fascinante experiencia acústica espacial de 360° desde cualquiera de las 4 plazas.

**El sistema de sonido envolvente High-End de Burmester®.**

El sonido de Weissach viene amplificado desde Berlín. Hablamos de Burmester®, uno de los proveedores más prestigiosos de High-End del ámbito audiófilo en todo el mundo. Y del sistema de sonido envolvente High-End de Burmester®, que se encuentra disponible opcionalmente tanto en combinación con el sistema de audio CDR como con el PCM. Las tecnologías empleadas se desenvuelven en el elevado nivel de los sistemas de audio domésticos

High-End de Burmester®. La superioridad del sistema resulta de numerosos detalles y de un solo objetivo: el sonido perfecto.

En cifras, suena del modo siguiente: 16 canales de amplificación con una potencia total de más de 1.000 vatios, 16 altavoces con caja de resonancia de bajos activa con amplificador Class-D de 300 vatios, más de 2.400 cm<sup>2</sup> de superficie total de membrana y una gama de frecuencias entre 30 Hz y 20 kHz. La tecnología de diplexores empleada ha sido derivada, prácticamente sin alteraciones, del segmento del audio doméstico. Los filtros analógicos y digitales se definieron óptimamente para su especial lugar de montaje, ajustándose con precisión en

largas sesiones de audición. Para una reproducción de agudos inconfundiblemente refinada, clara y de volumen sin distorsiones se emplearon altavoces de agudos de cinta. Los chasis de todos los altavoces han sido exactamente adaptados entre sí y proporcionan un alto grado de bases de graves, resolución y exactitud de impulsos. El resultado: un sonido envolvente no alcanzado hasta ahora, natural y sustancioso, incluso con el volumen al máximo. El diseño elegantemente purista, con molduras galvanizadas y anagramas Burmester® en altavoces escogidos deja patente, también desde el punto de vista estético, la posición puntera del sistema de sonido envolvente High-End de Burmester®. Sin concesiones en cuanto a sonido y a diseño.

Opcional para todos los modelos Panamera (excepto Panamera S E-Hybrid).



**Precaución, consideración, circunspección.**  
También su Panamera sigue el principio del triple control.

### Los sistemas de asistencia.

#### Porsche Car Connect.

Vías cortas y directas: desde siempre, un tema favorito de Porsche. También en la era digital. Porsche Car Connect conecta su Panamera con las posibilidades del siglo XXI. Y le enlaza aún más estrechamente con su vehículo: como debe ser con un automóvil deportivo.

Porsche Car Connect es una aplicación para smartphone que le permite acceder a distintos datos del vehículo y controlar determinadas funciones desde el exterior: en todo momento y desde cualquier lugar.

El Carfinder le muestra la ruta más corta desde su posición actual hasta su vehículo.

Los datos más importantes de su Panamera siempre están a la vista gracias al Remote Vehicle Status: puede consultar el kilometraje y el nivel del depósito o informarse, por ejemplo, de si las puertas y las ventanillas están abiertas o cerradas.

Los servicios remotos le permiten consultar valores estadísticos de su vehículo, por ejemplo el trayecto recorrido, la velocidad media o el consumo en el último desplazamiento.

Otro detalle particularmente práctico: con Porsche Car Connect puede emitir un aviso de avería en todo momento y desde cualquier lugar. También puede comprobar el estado del sistema de alarma dónde y cuándo lo desea. El bloqueo de las puertas y ventanillas, así como la operación de replegar los retrovisores laterales se controlan igualmente a través del smartphone.

Otra función de Porsche Car Connect: el Porsche Vehicle Tracking System (PVTs). Este sistema permite la localización de un vehículo robado en amplias regiones de Europa.

En el Panamera S E-Híbrido, Porsche Car Connect se amplía, además, con extensos servicios E-Mobility adaptados especialmente al concepto de vehículo. Entre otros, se ofrece una vista general del estado de carga actual de la batería o de la autonomía con propulsión eléctrica pura, así como la posibilidad de controlar la climatización del vehículo desde el exterior. Puede encontrar más información sobre los servicios E-Mobility en la pág. 34.



### El ParkAssistent.

En todos los modelos Panamera, el ParkAssistent, de serie con 4 sensores en la parte trasera, advierte acústicamente de la presencia de obstáculos detrás del vehículo. Unos tonos a intervalos aclaran la distancia con respecto al obstáculo. De serie en el Panamera Turbo y opcionalmente en los demás modelos: la ampliación del ParkAssistent con 6 sensores en la parte frontal. La advertencia tiene lugar de forma acústica y además visual, mediante la representación esquemática del vehículo desde la perspectiva cenital en la pantalla central, que permite visualizar gráficamente la distancia hasta el obstáculo.

### La cámara de marcha atrás.

La cámara de marcha atrás, disponible como opción, facilita el aparcamiento y la maniobra en marcha atrás con gran precisión, así como la maniobra para el enganche de un remolque. A ello ayuda la imagen de la cámara, así como las líneas guía dinámicas en la pantalla del PCM, que ilustran el recorrido con la posición actual del volante.

### Surround View (cámara de entorno).

El sistema Surround View, disponible opcionalmente, completa la cámara de marcha atrás con 3 cámaras de alta resolución en la parte frontal y en las carcasas inferiores de los retrovisores. A partir de la información de las 4 cáma-

ras, el sistema calcula una perspectiva aérea virtual del vehículo y la representa en la pantalla del PCM. Esto ofrece ayuda adicional al aparcarse y maniobrar, dado que se pueden distinguir incluso obstáculos de poca altura delante y al lado del vehículo. Además, es posible conmutar entre diferentes perspectivas de cámara para mejorar la visión general, por ejemplo en pasos estrechos.

### El control de velocidad.

Para mayor confort en los trayectos largos se incluye de serie un sistema automático de regulación de la velocidad. El control de velocidad se activa a velocidades entre 30 y 240 km/h por medio de un pulsador en la palanca de la columna de dirección.

### El control de velocidad con regulación de distancia, con Porsche Active Safe (PAS).

El control de velocidad con regulación de distancia se encuentra disponible opcionalmente y regula la velocidad en función de la distancia que se mantenga con el vehículo precedente. Un sensor de radar en el carenado delantero vigila la zona de la calzada situada delante del vehículo hasta una distancia de 200 metros. Supongamos que ha ajustado una determinada velocidad y se aproxima a un vehículo situado delante del suyo que circula a menor velocidad. Entonces, el sistema reduce la velocidad de su vehículo disminuyendo la aceleración o bien frenando suavemente, maniobra que se

mantiene hasta que se establezca la distancia previamente ajustada. Por motivos de seguridad, las intervenciones de mayor intensidad en los frenos deben ser ejecutadas por el propio conductor.

Entonces, su Panamera sigue al vehículo precedente. Si éste sigue frenando, el control de velocidad con regulador de distancia sigue reduciendo también la velocidad, incluso hasta la detención. Si su carril queda de nuevo despejado, su Panamera acelerará de nuevo lentamente hasta alcanzar la velocidad ajustada originalmente. El margen de velocidad ajustable abarca desde 30 hasta 210 km/h. Para iniciar la marcha después de una detención automática, basta con accionar

la palanca de mando o pisar el acelerador. La función Stop-and-go integrada posibilita el frenado y el re arranque automático a requerimiento del conductor en situaciones de atasco.

El Porsche Active Safe (PAS), también integrado, proporciona una seguridad aún mayor. En caso de aproximación excesivamente rápida, el sistema le advierte por medio de una señal acústica y óptica, así como mediante una sacudida de freno, de la necesidad de una intervención. Además, el sistema puede intervenir en el proceso de frenado y aumentar la presión de frenado en función de la situación, si es necesario hasta una frenada a fondo.



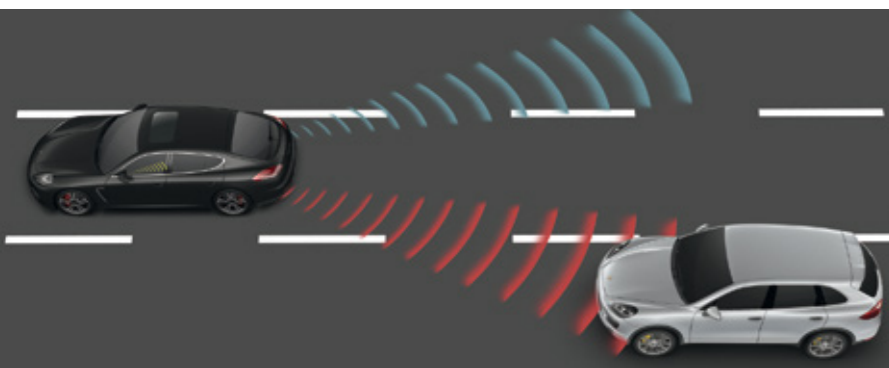
Representación gráfica ParkAssistent delantero y trasero



Cámara de marcha atrás



Indicador de límite de velocidad



Asistente de cambio de carril



Control de velocidad con regulación de distancia y advertencia de abandono de carril

#### El asistente de cambio de carril.

El asistente de cambio de carril opcional vigila, mediante sensores de radar, la zona posterior al vehículo y el ángulo muerto. A partir de una velocidad de 30 km/h el sistema informa por medio de una señal óptica en los retrovisores exteriores de que hay vehículos que se aproximan rápidamente por detrás o que se encuentran en el ángulo muerto. Particularmente en autopista, el asistente de carril incrementa el confort de viaje y la seguridad. No interviene en la conducción del vehículo y puede ser desactivado en cualquier momento.

#### La advertencia de abandono de carril.

Una cámara integrada en la carcasa del retrovisor interior vigila la zona de la calzada delante del vehículo. En caso de que el vehículo se acerque a una línea de delimitación y haga un amago de abandonar el carril sin que se hayan activado los intermitentes, el sistema le advierte, si lo desea, con una señal de advertencia acústica.

#### El indicador de límite de velocidad.

El indicador de límite de velocidad (solo en combinación con PCM) está disponible como opción para todos los modelos. Una cámara situada en la carcasa del retrovisor interior identifica las señales de tráfico, tales como límites de velocidad, prohibiciones de adelantamiento y sus levantamientos. El límite de velocidad o la prohibición de adelantamiento se indican al conductor en el instrumento combinado y en el PCM. La ventaja: además de la información guardada en la base de datos de navegación, también se registran limitaciones de velocidad temporales.

#### Porsche Entry & Drive.

De serie en el Panamera Turbo y con carácter opcional en todos los demás modelos: el Porsche Entry & Drive, reconocible por el revestimiento de cromo de los tiradores de puerta, hace prácticamente innecesario el uso activo de la llave del vehículo. Sólo con tocar el tirador de puerta, el sistema Porsche Entry & Drive consulta un código de acceso que se encuentra memorizado en la llave. Si es correcto, la puerta se desbloquea. El vehículo se arranca y apaga mediante el conmutador de encendido y arranque. Para bloquearlo basta con pulsar el botón situado en la parte exterior del tirador de la puerta. El Porsche Entry & Drive bloqueará el vehículo y activará el inmovilizador y el bloqueo de la columna de dirección.

#### La seguridad antirrobo.

Todos los modelos Panamera están protegidos con un inmovilizador, así como un sistema de alarma antirrobo con control ultrasónico del interior del habitáculo. El sistema bloquea las 4 puertas, el capó del motor, el portón trasero, el habitáculo interior, el encendido, la columna de dirección y un eventual remolque.





Panamera con llantas Panamera Classic de 19 pulgadas

Para usted, los viajes siempre han ocupado un espacio importante.

#### El maletero.

El maletero de los modelos Panamera le ofrece un volumen de 445 litros (excepto Panamera S E-Hybrid y Panamera Turbo). En el Panamera S E-Hybrid dispone de 335 litros y en el Panamera Turbo de 432 litros. Ampliamente suficiente para 4 maletas de la oferta de Porsche Driver's Selection, si lo desea, a juego con el color exterior de su Panamera.

El portón trasero automático con regulación individual de la altura de apertura viene de serie en todos los modelos. Se cierra cómodamente pulsando un botón.

Totalmente inusual en esta categoría de automóviles: los asientos traseros abatibles por completo o por secciones. En la posición de carga, aumentan el volumen a 1.263 litros (excepto Panamera S E-Hybrid y Panamera Turbo). Con el sistema de sonido envolvente BOSE® o el sistema de

sonido envolvente High-End de Burmester®, se dispone de una capacidad de 1.250 litros en el maletero, como en el Panamera Turbo. En el Panamera S E-Hybrid son 1.153 litros. Disponible como opción: una funda de esquís que puede alojar entre los asientos traseros gracias a la sección central abatible. Para proteger el maletero contra miradas indiscretas puede cubrirlo con el estor de maletero desmontable, incorporado de serie.

Opcionalmente se ofrece una bandeja rígida de maletero. Ésta solo se puede retirar a través del portón trasero abierto y se abre junto con éste hacia arriba, actuando como protección adicional para el maletero. Para ambas variantes de cobertura puede disponer opcionalmente de una cortinilla solar, que se puede elevar eléctricamente hacia arriba por detrás de los asientos traseros, a modo de discreta protección visual.

Colores, materiales, equipamiento. Todos ellos rasgos de individualidad. Al menos si no dejamos la elección a la moda. Si no reflejamos el espíritu de la época, sino a nosotros mismos. Entonces, el exterior se convierte en la expresión de nuestra fuerza interior.



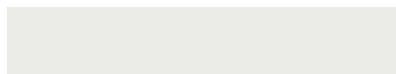
**Expresividad y fuerza.** La individualidad.



### Los colores.

La gama de colores de los modelos Panamera comprende un total de 15 colores de exterior. A ellos se añaden 6 colores de interior y 6 equipamientos bicolor. Además, 8 paquetes de interior en aluminio, carbono o diferentes maderas. Puede encargar opcionalmente su modelo Panamera en prácticamente cualquier otro color. Obtendrá más información al respecto en el catálogo Exclusive Panamera. Con el Porsche Car Configurator en [www.porsche.com](http://www.porsche.com) puede previsualizar anticipadamente su equipamiento personalizado en un vehículo virtual. Y no sólo el exterior, también el interior.

## Colores sólidos de exterior.



Blanco



Negro



## Colores metalizados de exterior.



Negro Basalto Metalizado



Gris Carbono Metalizado



Plata Rodio Metalizado



Azul Oscuro Metalizado



Gris Ágata Metalizado



Marrón Chester Metalizado



Rojo Rubí Metalizado



Caoba Metalizado



Azul Yate Metalizado



## Colores especiales de exterior.

Plata GT Metalizado



Cognac Metalizado



Amatista Metalizado

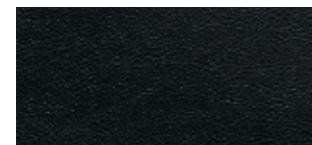


Rojo Carmín

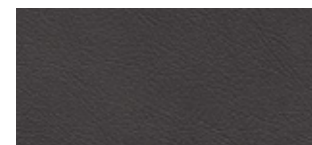


## Colores de serie de interior.

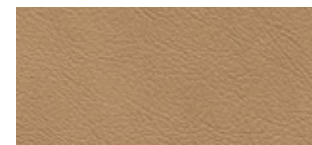
## Cuero sintético/Cuero/Esmalte flexible. Color de interior.



Negro



Gris Ágata

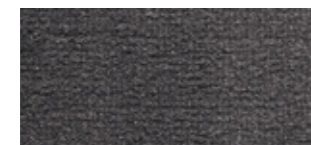


Beige Luxor

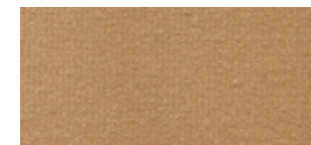
## Moqueta.



Negro

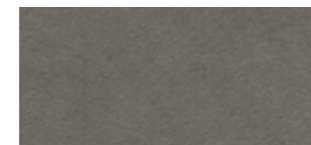
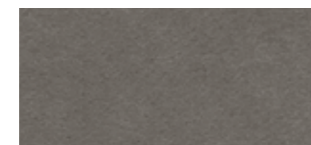


Gris Ágata



Beige Luxor

## Galería de techo interior.

Gris Platino<sup>1)</sup>

Gris Platino



Beige Luxor

## Colores de serie de interior en el equipamiento de cuero.

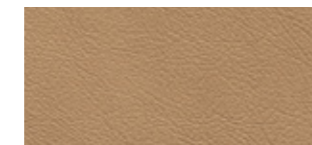
## Cuero/Esmalte flexible. Color de interior.



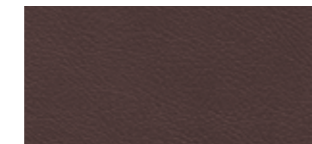
Negro



Gris Ágata



Beige Luxor

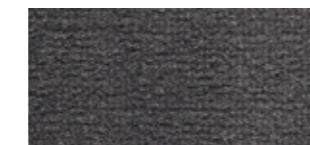


Marsala

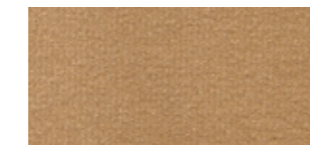
## Moqueta.



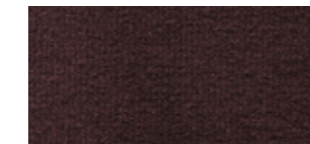
Negro



Gris Ágata

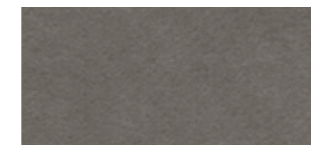
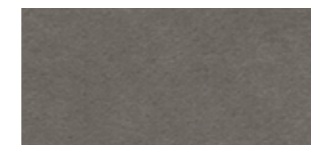


Beige Luxor



Marsala

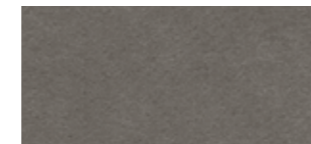
## Galería de techo interior.

Gris Platino<sup>1)</sup>

Gris Platino



Beige Luxor



Gris Platino

## Interior bicolor en el equipamiento de cuero.

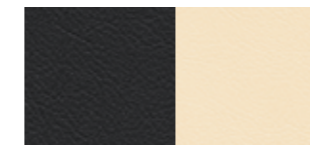
## Cuero/Esmalte flexible. Color de interior.



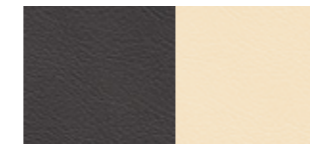
Beige Luxor/Crema



Marsala/Crema

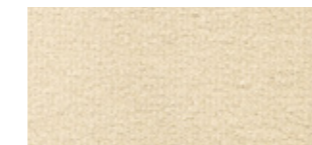
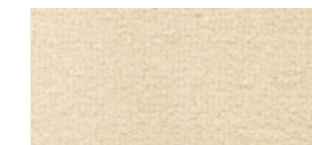
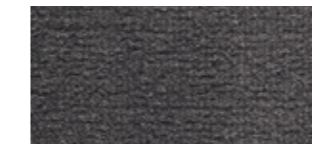


Negro/Crema

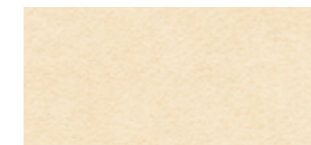


Gris Ágata/Crema

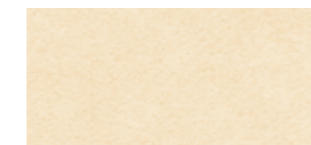
## Moqueta.

Crema<sup>2)</sup>Crema<sup>2)</sup>Negro<sup>2)</sup>Gris Ágata<sup>2)</sup>

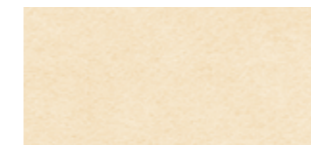
## Galería de techo interior.



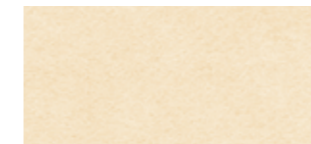
Crema



Crema



Crema



Crema

## Cuero/Esmalte flexible. Color de interior.

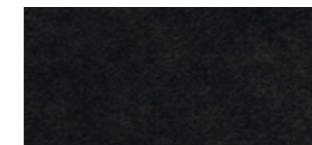


Negro/Rojo Carrera

## Moqueta.

Negro<sup>2)</sup>

## Galería de techo interior.



Negro

## Cuero natural de interior.

## Cuero/Esmalte flexible. Color de interior.



Espresso

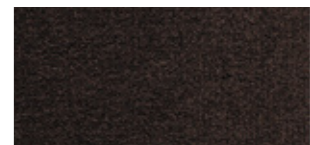


Cognac



Cognac/Centro

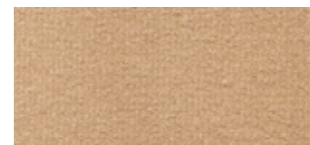
## Moqueta.



Espresso

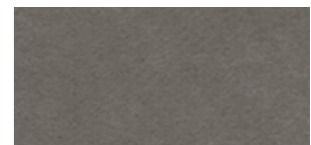


Cognac



Cedro

## Galería de techo interior.

Gris Platino<sup>1)</sup>

Cedro

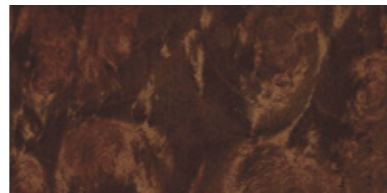


Cedro

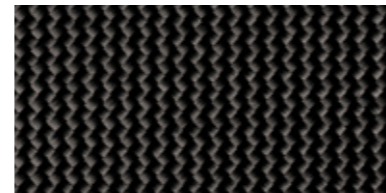
<sup>1)</sup> En combinación con la galería de techo interior de Alcántara (de serie en los modelos Panamera GTS y Panamera Turbo) en color Negro.<sup>2)</sup> En los equipamientos bicolor el maletero está acabado en el color respectivamente más oscuro.



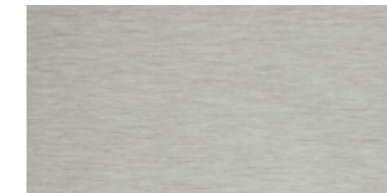
Interior en color bitono Cognac/Cedro, paquete de interior en Caoba Yate



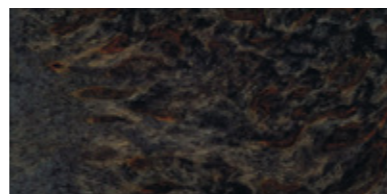
Raíz de nogal



Carbono



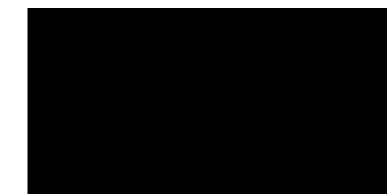
Aluminio pulido



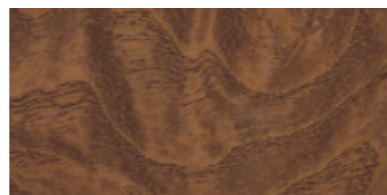
Abedul antracita



Tineo



Negro (pulido al brillo)



Olivo Natural



Caoba Yate

### El equipamiento opcional.

El equipamiento de los modelos Panamera es amplio y apenas dejará deseos insatisfechos. No obstante, con Porsche tiene la posibilidad de adaptar su Panamera a sus gustos más personales, prestándole así un carácter inconfundible.

Puede elegir entre diferentes equipamientos individuales y paquetes de equipamiento para el exterior y el interior. Encontrará información detallada al respecto en las siguientes páginas, en Internet en [www.porsche.com](http://www.porsche.com), así como en la lista de precios separada.

Además, existen muchas otras posibilidades más para configurar su Panamera de forma aún más personalizada, como producción especial de fábrica a través de Porsche Exclusive, o bien posteriormente, con nuestro programa de accesorios Porsche Tequipment. En las diferentes categorías encontrará numerosos ejemplos. También su Centro Porsche Oficial le asesorará con mucho gusto.



Denominación	Panamera	Panamera 4	Panamera S	Panamera 4S	Panamera S E-Híbrido	Panamera GTS	Panamera Turbo	N.º I	Página
<b>Exterior.</b>									
Pintura metalizada	<input type="checkbox"/>	<input type="checkbox"/>	<input type="checkbox"/>	<input type="checkbox"/>	<input type="checkbox"/>	<input type="checkbox"/>	<input checked="" type="checkbox"/>	Código	114
Colores especiales	<input type="checkbox"/>	<input type="checkbox"/>	<input type="checkbox"/>	<input type="checkbox"/>	<input type="checkbox"/>	<input type="checkbox"/>	<input type="checkbox"/>	Código	115
Colores personalizados	<input type="checkbox"/>	<input type="checkbox"/>	<input type="checkbox"/>	<input type="checkbox"/>	<input type="checkbox"/>	<input type="checkbox"/>	<input type="checkbox"/>		
Faldones laterales esmaltados	–	–	–	–	–	<input type="checkbox"/>	–	569	
Faros principales Bi-Xenón con Porsche Dynamic Light System (PDLS)	<input type="checkbox"/>	<input type="checkbox"/>	<input type="checkbox"/>	<input type="checkbox"/>	<input type="checkbox"/>	<input type="checkbox"/>	<input checked="" type="checkbox"/>	603	73
Faros principales LED con Porsche Dynamic Light System Plus (PDLS Plus)	<input type="checkbox"/>	<input type="checkbox"/>	<input type="checkbox"/>	<input type="checkbox"/>	<input type="checkbox"/>	<input type="checkbox"/>	<input type="checkbox"/>	602	74, 123
Porsche Entry & Drive	<input type="checkbox"/>	<input type="checkbox"/>	<input type="checkbox"/>	<input type="checkbox"/>	<input type="checkbox"/>	<input type="checkbox"/>	<input checked="" type="checkbox"/>	625	106, 123
Retrovisores exteriores e interior con dispositivo automático antideslumbrante	<input type="checkbox"/>	<input type="checkbox"/>	<input checked="" type="checkbox"/>	<input checked="" type="checkbox"/>	<input checked="" type="checkbox"/>	<input checked="" type="checkbox"/>	<input checked="" type="checkbox"/>	260/261	
ParkAssistent delantero y trasero	<input type="checkbox"/>	<input type="checkbox"/>	<input type="checkbox"/>	<input type="checkbox"/>	<input type="checkbox"/>	<input type="checkbox"/>	<input checked="" type="checkbox"/>	636	102
ParkAssistent delantero y trasero con cámara de marcha atrás	<input type="checkbox"/>	<input type="checkbox"/>	<input type="checkbox"/>	<input type="checkbox"/>	<input type="checkbox"/>	<input type="checkbox"/>	<input type="checkbox"/>	638	102
ParkAssistent delantero y trasero con cámara de marcha atrás y Surround View	<input type="checkbox"/>	<input type="checkbox"/>	<input type="checkbox"/>	<input type="checkbox"/>	<input type="checkbox"/>	<input type="checkbox"/>	<input type="checkbox"/>	633	102, 123

Los vehículos ilustrados en el capítulo Individualidad incluyen en ocasiones otros equipamientos personalizados no descritos aquí. En caso de dudas al respecto, acuda a su Centro Porsche Oficial. Encontrará información más detallada sobre los equipamientos personalizados y paquetes de equipamiento en la lista de precios adjunta.

– no disponible     disponible como Núm. I/opción con sobreprecio    • de serie     disponible opcionalmente sin sobreprecio



Cámara frontal Surround View



Faros LED con Porsche Dynamic Light System Plus (PDLS Plus)



Porsche Entry &amp; Drive



Acristalamiento Privacy



Techo corredizo/levadizo eléctrico de vidrio



Sistema de transporte de techo

**Denominación****Exterior.**

	Panamera	Panamera 4	Panamera S	Panamera 4S	Panamera S E-Híbrido	Panamera GTS	Panamera Turbo	N.º I.	Página
Acristalamiento Privacy	<input type="checkbox"/>	<input type="checkbox"/>	<input type="checkbox"/>	<input type="checkbox"/>	<input type="checkbox"/>	<input type="checkbox"/>	<input type="checkbox"/>	866	87, 124
Acristalamiento insonorizante y antitérmico	<input type="checkbox"/>	<input type="checkbox"/>	<input type="checkbox"/>	<input type="checkbox"/>	<input type="checkbox"/>	<input type="checkbox"/>	<input type="checkbox"/>	865	87
Acristalamiento insonorizante y antitérmico con acristalamiento Privacy	<input type="checkbox"/>	<input type="checkbox"/>	<input type="checkbox"/>	<input type="checkbox"/>	<input type="checkbox"/>	<input type="checkbox"/>	<input type="checkbox"/>	864	87, 124
Techo corredizo/levadizo eléctrico de vidrio	<input type="checkbox"/>	<input type="checkbox"/>	<input type="checkbox"/>	<input type="checkbox"/>	<input type="checkbox"/>	<input type="checkbox"/>	<input type="checkbox"/>	650	124
Anagrama «Panamera GTS» en las puertas	–	–	–	–	–	<input type="checkbox"/>	–	516	
Sistema de transporte de techo	<input type="checkbox"/>	<input type="checkbox"/>	<input type="checkbox"/>	<input type="checkbox"/>	<input type="checkbox"/>	<input type="checkbox"/>	<input type="checkbox"/>	549	124
Limpialuneta	<input type="checkbox"/>	<input type="checkbox"/>	<input type="checkbox"/>	<input type="checkbox"/>	<input checked="" type="checkbox"/>	<input type="checkbox"/>	<input type="checkbox"/>	425	
Preinstalación del dispositivo de remolque	<input type="checkbox"/>	<input type="checkbox"/>	<input type="checkbox"/>	<input type="checkbox"/>	–	<input type="checkbox"/>	<input type="checkbox"/>	216	
Dispositivo de enganche de remolque de despliegue eléctrico	<input type="checkbox"/>	<input type="checkbox"/>	<input type="checkbox"/>	<input type="checkbox"/>	–	<input type="checkbox"/>	<input type="checkbox"/>	206	
Supresión de la denominación de modelo	<input type="checkbox"/>	<input type="checkbox"/>	<input type="checkbox"/>	<input type="checkbox"/>	<input type="checkbox"/>	<input type="checkbox"/>	<input type="checkbox"/>	498	
Paquete exterior en Negro (pulido al brillo)	<input type="checkbox"/>	<input type="checkbox"/>	<input type="checkbox"/>	<input type="checkbox"/>	<input type="checkbox"/>	<input checked="" type="checkbox"/>	<input type="checkbox"/>	806	120

Los vehículos ilustrados en el capítulo Individualidad incluyen en ocasiones otros equipamientos personalizados no descritos aquí. En caso de dudas al respecto, acuda a su Centro Porsche Oficial. Encontrará información más detallada sobre los equipamientos personalizados y paquetes de equipamiento en la lista de precios adjunta.

– no disponible     disponible como Núm. 1/opción con sobreprecio     de serie     disponible opcionalmente sin sobreprecio

Denominación	Panamera	Panamera 4	Panamera S	Panamera 4S	Panamera S E-Hybrid	Panamera GTS	Panamera Turbo	N.º I.	Página
<b>Motor, transmisión y chasis.</b>									
Porsche Active Suspension Management (PASM)	<input type="checkbox"/>	<input type="checkbox"/>	<input checked="" type="checkbox"/>	<input checked="" type="checkbox"/>	<input checked="" type="checkbox"/>	<input checked="" type="checkbox"/>	<input checked="" type="checkbox"/>	475	65, 68
Suspensión neumática adaptativa con PASM	<input type="checkbox"/>	<input type="checkbox"/>	<input type="checkbox"/>	<input type="checkbox"/>	<input checked="" type="checkbox"/>	<input checked="" type="checkbox"/>	<input checked="" type="checkbox"/>	350/351	65
Porsche Dynamic Chassis Control (PDCC) con Porsche Torque Vectoring Plus (PTV Plus)	<input type="checkbox"/>	<input type="checkbox"/>	<input type="checkbox"/>	<input type="checkbox"/>	<input type="checkbox"/>	<input checked="" type="checkbox"/>	<input type="checkbox"/>	715	67
Servodirección Plus	<input type="checkbox"/>	<input type="checkbox"/>	<input type="checkbox"/>	<input type="checkbox"/>	<input checked="" type="checkbox"/>	<input type="checkbox"/>	<input type="checkbox"/>	658	62
Paquete Sport Chrono	<input type="checkbox"/>	<input type="checkbox"/>	<input type="checkbox"/>	<input type="checkbox"/>	<input type="checkbox"/>	<input checked="" type="checkbox"/>	<input type="checkbox"/>	640	68, 126
Porsche Ceramic Composite Brake (PCCB)	<input type="checkbox"/>	<input type="checkbox"/>	<input type="checkbox"/>	<input type="checkbox"/>	<input type="checkbox"/>	<input type="checkbox"/>	<input type="checkbox"/>	450	76, 126
Sistema de escape deportivo	<input type="checkbox"/>	<input type="checkbox"/>	<input type="checkbox"/>	<input type="checkbox"/>	<input checked="" type="checkbox"/>	<input type="checkbox"/>	<input type="checkbox"/>	176	43, 56, 57, 127
Depósito de combustible de 100 litros	<input type="checkbox"/>	<input type="checkbox"/>	<input type="checkbox"/>	<input checked="" type="checkbox"/>	<input type="checkbox"/>	<input checked="" type="checkbox"/>	<input checked="" type="checkbox"/>	081	



PCCB



Sistema de escape deportivo

Los vehículos ilustrados en el capítulo Individualidad incluyen en ocasiones otros equipamientos personalizados no descritos aquí. En caso de dudas al respecto, acuda a su Centro Porsche Oficial. Encontrará información más detallada sobre los equipamientos personalizados y paquetes de equipamiento en la lista de precios adjunta.

– no disponible     disponible como Núm. I/opción con sobreprecio     de serie     disponible opcionalmente sin sobreprecio



Paquete Sport Chrono



Paso rápido por curva sin PDCC (representación ilustrativa)



Paso rápido por curva con PDCC (representación ilustrativa)



Llanta Panamera de 18 pulgadas



Llanta Panamera S de 18 pulgadas



Llanta Panamera Turbo de 19 pulgadas



Llanta Panamera Turbo II de 19 pulgadas



Llanta Panamera Design II de 19 pulgadas



Llanta Panamera Classic de 19 pulgadas



Llanta RS Spyder Design de 20 pulgadas



Llanta Panamera Sport de 20 pulgadas

Llanta Panamera Sport de 20 pulgadas,  
esmaltada en Negro (pulido al brillo)

Llanta 911 Turbo II de 20 pulgadas

Los vehículos ilustrados en el capítulo Individualidad incluyen en ocasiones otros equipamientos personalizados no descritos aquí. En caso de dudas al respecto, acuda a su Centro Porsche Oficial. Encontrará información más detallada sobre los equipamientos personalizados y paquetes de equipamiento en la lista de precios adjunta.

– no disponible    ○ disponible como Núm. 1/opción con sobreprecio    ● de serie    □ disponible opcionalmente sin sobreprecio

**Denominación****Llantas.**

	Panamera	Panamera 4	Panamera S	Panamera 4S	Panamera S E-Hybrid	Panamera GTS	Panamera Turbo	N.º I.	Página
Llanta Panamera de 18 pulgadas	●	●	□	□	□	–	–	410	19, 128
Llanta Panamera S de 18 pulgadas	○	○	●	●	●	–	–	413	28, 128
Llanta Panamera Turbo de 19 pulgadas	○	○	○	○	○	□	□	415	128
Llanta Panamera Turbo II de 19 pulgadas	○	○	○	○	○	●	●	471	48, 128
Llanta Panamera Design II de 19 pulgadas	○	○	○	○	○	○	○	472	129
Llanta Panamera Classic de 19 pulgadas	○	○	○	○	○	○	○	436	108, 128
Llanta RS Spyder Design de 20 pulgadas	○	○	○	○	○	○	○	417	39, 128
Llanta Panamera Sport de 20 pulgadas	○	○	○	○	○	○	○	XRW	9, 128
<b>Exclusive</b>									
Llanta Panamera Sport de 20 pulgadas, esmaltada	○	○	○	○	○	○	○	XRX	
<b>Exclusive</b>									
Llanta Panamera Sport de 20 pulgadas, esmaltada en Negro (pulido al brillo)	○	○	○	○	○	○	○	XRY	128
<b>Exclusive</b>									
Llanta 911 Turbo II de 20 pulgadas	○	○	○	○	○	○	○	418	45, 129
Neumáticos todo tiempo para llantas de aleación ligera de 19 pulgadas	○	○	○	○	○	○	○	235	
Neumáticos todo tiempo para llantas de aleación ligera de 20 pulgadas	○	○	○	○	○	○	○	234	
Tapabujes	○	○	○	○	○	●	○	446	
Sistema de control de presión de neumáticos (RDK)	○	○	●	●	●	●	●	482	64
Discos distanciadores de 5 mm	○	○	○	○	○	●	○	856	

Denominación	Panamera	Panamera 4	Panamera S	Panamera 4S	Panamera S E-Hybrid	Panamera GTS	Panamera Turbo	N.º I.	Página
<b>Interior.</b>									
Control de velocidad con regulación de distancia, incluido Porsche Active Safe (PAS)	○	○	○	○	○	○	○	456	102
Asistente de cambio de carril	○	○	○	○	○	○	○	457	104, 105
Advertencia de abandono de carril	○	○	○	○	○	○	○	458	105
Indicador de límite de velocidad	○	○	○	○	○	○	○	631	104, 105
Puertas Soft Close	○	○	○	○	○	○	○	885	87
Memoria de conductor	○	○	○	○	○	—	—	537	88
Paquete de memoria confort	○	○	○	○	○	—	●	P80	88, 130
Asientos confort con paquete de memoria confort						□		P80	88, 130
Asientos deportivos adaptables con paquete de memoria confort	○	○	○	○	○	●	○	P81	
Asientos confort traseros	○	○	○	○	○	○	○	834	90, 91
Asientos confort traseros con reposacabezas confort	○	○	○	○	○	○	○	834	90, 91
Asientos confort traseros (en combinación con consola central grande)	○	○	○	○	○	○	○	836	90
Asientos confort traseros (en combinación con consola central grande) con reposacabezas confort	○	○	○	○	○	○	○	836	90
Asientos confort traseros (en combinación con asientos deportivos adaptables)	○	○	○	○	○	○	○	835	91
Mesas abatibles en la parte trasera	○	○	○	○	○	○	○	P86	
Asientos delanteros calefactables	○	○	●	●	●	●	—	342	91
Asientos delanteros y traseros calefactables	○	○	○	○	○	○	●	343	91
Ventilación de asientos delanteros	○	○	○	○	○	○	○	541	91
Ventilación de asientos delante y detrás	○	○	○	○	○	○	○	542	91



Paquete de memoria confort

Los vehículos ilustrados en el capítulo Individualidad incluyen en ocasiones otros equipamientos personalizados no descritos aquí. En caso de dudas al respecto, acuda a su Centro Porsche Oficial. Encontrará información más detallada sobre los equipamientos personalizados y paquetes de equipamiento en la lista de precios adjunta.

— no disponible  
○ disponible como Núm. I/opción con sobreprecio  
● de serie  
□ disponible opcionalmente sin sobreprecio

Denominación	Panamera	Panamera 4	Panamera S	Panamera 4S	Panamera S E-Hybrid	Panamera GTS	Panamera Turbo	N.º I.	Página
<b>Interior.</b>									
Fijación ISOFIX para asiento infantil en el asiento del acompañante	○	○	○	○	○	○	○	899	88
Paquete de iluminación interior de la parte trasera	○	○	○	○	○	○	○	630	86, 87
Volante multifunción	●	●	●	●	□	●	●	844	62
Volante SportDesign	□	□	□	□	□	●	□	840	62
Calefacción independiente	○	○	○	○	—	○	○	851	
Climatización del vehículo parado*	—	—	—	—	○	—	—	854	
Calefacción de volante	○	○	○	○	○	○	○	345	
2 sujetavacos desplegable sobre la guantera	□	□	□	□	□	□	□	585	84
Climatizador automático, 4 zonas	○	○	○	○	○	○	○	576	87
Consola central grande en la parte trasera	○	○	○	○	○	○	○	838	84, 90
Airbags laterales en la parte trasera	○	○	○	○	○	○	○	565	78
Persiana solar eléctrica para la parte trasera	○	○	○	○	○	○	○	862	87, 131
Persiana solar eléctrica en ventanillas laterales traseras	○	○	○	○	○	○	○	861	87
Funda de esquís	○	○	○	○	○	○	○	213	90, 109
Bandeja de maletero rígida	○	○	○	○	○	○	○	869	109
HomeLink® (apertura de portón de garaje)	○	○	○	○	○	○	○	608	
Extintor	○	○	○	○	○	○	○	509	
Alfombrillas	○	○	○	○	○	○	○	810	

\* Opcionalmente, los servicios E-Mobility le permiten activar la climatización de su vehículo desde el exterior.



Consola central grande en la parte trasera



Persiana solar



Interior en color bitono Marsala/Crema, paquete de interior en Negro (pulido al brillo) y otros equipamientos personalizados



Interior en color bitono Cognac/Cedro, paquete de interior en Caoba Yate y otros equipamientos personalizados



Interior en Beige Luxor, paquete de interior en raíz de nogal y otros equipamientos personalizados

#### Denominación

#### Interior en Negro (pulido al brillo).

Paquete de interior en Negro (pulido al brillo)

#### Interior en cuero.

Equipamiento de serie Panamera en colores de serie

Equipamiento de cuero Panamera en colores de serie, cuero liso

Equipamiento de cuero Panamera en colores de serie, cuero liso, incl. paquete de Alcántara GTS

Paquete de interior GTS Plata GT

Paquete de interior GTS Rojo Carmín

Equipamiento de cuero bicolor

Equipamiento de cuero en cuero natural

Equipamiento de cuero natural bicolor

Sistema de asientos en cuero refinado (en combinación con el equipamiento de serie)

Sistema de asientos en cuero refinado (en combinación con el equipamiento de cuero)

#### Interior en Alcántara.

Galería de techo en Alcántara

Volante SportDesign con aro del volante en Alcántara

	Panamera	Panamera 4	Panamera S	Panamera 4S	Panamera S E-Híbrido	Panamera GTS	Panamera Turbo	N.º I.	Página
Paquete de interior en Negro (pulido al brillo)	•	•	•	•	•	□	□	817	120, 132
Equipamiento de serie Panamera en colores de serie	•	•	•	•	•	–	–	Código	116
Equipamiento de cuero Panamera en colores de serie, cuero liso	○	○	○	○	○	□	•	Código	
Equipamiento de cuero Panamera en colores de serie, cuero liso, incl. paquete de Alcántara GTS	–	–	–	–	–	•	–	Código	42
Paquete de interior GTS Plata GT	–	–	–	–	–	○	–	GS	
Paquete de interior GTS Rojo Carmín	–	–	–	–	–	○	–	GK	42
Equipamiento de cuero bicolor	○	○	○	○	○	○	○	Código	12, 132
Equipamiento de cuero en cuero natural	○	○	○	○	○	○	○	Código	135
Equipamiento de cuero natural bicolor	○	○	○	○	○	○	○	Código	132
Sistema de asientos en cuero refinado (en combinación con el equipamiento de serie)	○	○	○	○	○	–	–	947	
Sistema de asientos en cuero refinado (en combinación con el equipamiento de cuero)	○	○	○	○	○	○	○	982	
Galería de techo en Alcántara	○	○	○	○	○	•	•	594	
Volante SportDesign con aro del volante en Alcántara	○	○	○	○	○	○	○	843	

Los vehículos ilustrados en el capítulo Individualidad incluyen en ocasiones otros equipamientos personalizados no descritos aquí. En caso de dudas al respecto, acuda a su Centro Porsche Oficial. Encontrará información más detallada sobre los equipamientos personalizados y paquetes de equipamiento en la lista de precios adjunta.

– no disponible   ○ disponible como Núm. 1/opción con sobreprecio   • de serie   □ disponible opcionalmente sin sobreprecio

Denominación	Panamera	Panamera 4	Panamera S	Panamera 4S	Panamera S E-Hybrid	Panamera GTS	Panamera Turbo	N.º I.	Página
<b>Interior en madera.</b>									
Paquete de interior en raíz de nogal	<input type="checkbox"/>	<input type="checkbox"/>	<input type="checkbox"/>	<input type="checkbox"/>	<input type="checkbox"/>	<input type="checkbox"/>	<input checked="" type="checkbox"/>	821	132
Volante multifunción en raíz de nogal con aro calefactable	<input type="checkbox"/>	<input type="checkbox"/>	<input type="checkbox"/>	<input type="checkbox"/>	<input type="checkbox"/>	<input type="checkbox"/>	<input type="checkbox"/>	842	
Paquete de interior en tino	<input type="checkbox"/>	<input type="checkbox"/>	<input type="checkbox"/>	<input type="checkbox"/>	<input type="checkbox"/>	<input type="checkbox"/>	<input type="checkbox"/>	822	135
Volante multifunción en tino con aro calefactable	<input type="checkbox"/>	<input type="checkbox"/>	<input type="checkbox"/>	<input type="checkbox"/>	<input type="checkbox"/>	<input type="checkbox"/>	<input type="checkbox"/>	849	
Paquete de interior en abedul antracita	<input type="checkbox"/>	<input type="checkbox"/>	<input type="checkbox"/>	<input type="checkbox"/>	<input type="checkbox"/>	<input type="checkbox"/>	<input type="checkbox"/>	823	135
Volante multifunción en abedul antracita con aro calefactable	<input type="checkbox"/>	<input type="checkbox"/>	<input type="checkbox"/>	<input type="checkbox"/>	<input type="checkbox"/>	<input type="checkbox"/>	<input type="checkbox"/>	848	
Paquete de interior en Olivo Natural	<input type="checkbox"/>	<input type="checkbox"/>	<input type="checkbox"/>	<input type="checkbox"/>	<input type="checkbox"/>	<input type="checkbox"/>	<input type="checkbox"/>	824	135
Paquete de interior en Caoba Yate <b>Exclusive</b>	<input type="checkbox"/>	<input type="checkbox"/>	<input type="checkbox"/>	<input type="checkbox"/>	<input type="checkbox"/>	<input type="checkbox"/>	<input type="checkbox"/>	XZY	132
Volante multifunción en Caoba Yate con aro calefactable <b>Exclusive</b>	<input type="checkbox"/>	<input type="checkbox"/>	<input type="checkbox"/>	<input type="checkbox"/>	<input type="checkbox"/>	<input type="checkbox"/>	<input type="checkbox"/>	XZZ	132
<b>Interior en carbono.</b>									
Paquete de interior en carbono	<input type="checkbox"/>	<input type="checkbox"/>	<input type="checkbox"/>	<input type="checkbox"/>	<input type="checkbox"/>	<input checked="" type="checkbox"/>	<input type="checkbox"/>	819	12
Volante multifunción en carbono con aro calefactable	<input type="checkbox"/>	<input type="checkbox"/>	<input type="checkbox"/>	<input type="checkbox"/>	<input type="checkbox"/>	<input type="checkbox"/>	<input type="checkbox"/>	845	
<b>Interior en aluminio.</b>									
Paquete de interior en aluminio pulido	<input type="checkbox"/>	<input type="checkbox"/>	<input type="checkbox"/>	<input type="checkbox"/>	<input type="checkbox"/>	<input type="checkbox"/>	<input type="checkbox"/>	818	36
Molduras en aluminio pulido adicionales en los accesos de las puertas	<input type="checkbox"/>	<input type="checkbox"/>	<input type="checkbox"/>	<input type="checkbox"/>	<input type="checkbox"/>	<input type="checkbox"/>	<input type="checkbox"/>	597	

Los vehículos ilustrados en el capítulo Individualidad incluyen en ocasiones otros equipamientos personalizados no descritos aquí. En caso de dudas al respecto, acuda a su Centro Porsche Oficial. Encontrará información más detallada sobre los equipamientos personalizados y paquetes de equipamiento en la lista de precios adjunta.

– no disponible     disponible como Núm. I/opción con sobreprecio     de serie     disponible opcionalmente sin sobreprecio



Interior en color bitono Negro/Crema, paquete de interior en abedul antracita y otros equipamientos personalizados



Interior en color bitono Beige Luxor, paquete de interior en Olivo Natural y otros equipamientos personalizados



Interior en Espresso, paquete de interior en tino y otros equipamientos personalizados

Denominación	Panamera	Panamera 4	Panamera S	Panamera 4S	Panamera S E-Hybrid	Panamera GTS	Panamera Turbo	N.º I.	Página
<b>Audio y comunicación para vehículos con el sistema de audio CDR.</b>									
Sistema de audio CDR Plus <sup>1)</sup>	o	o	o	o	o	o	o	P87	92
Cargador de CD, 6 discos <sup>1)</sup>	o	o	o	o	o	o	o	692	92
Interfaz universal de audio (AUX, USB, p.ej. para iPod®)	o	o	o	o	o	o	o	870	95
Sistema de sonido envolvente BOSE®	o	o	o	o	o	o	o	680	98
Sistema de sonido envolvente High-End de Burmester®	o	o	o	o	o	o	o	682	98
Preinstalación de telefonía móvil <sup>3),4)</sup>	o	o	o	o	o	o	o	619	97

<sup>1)</sup> En la lectura de CD protegidos contra copia pueden aparecer problemas de reproducción que no están relacionados con la calidad de los equipos de audio.

<sup>2)</sup> Para la recepción de señales de televisión analógicas y digitales (DVB-T) (si está disponible).

<sup>3)</sup> Puede obtener información sobre los teléfonos móviles compatibles en [www.porsche.de](http://www.porsche.de), o bien en su Centro Porsche Oficial.

<sup>4)</sup> Preinstalación de telefonía móvil y módulo telefónico en modalidad HFP: el uso de teléfonos móviles en el interior del vehículo puede provocar un incremento de la intensidad de los campos electromagnéticos y, por tanto, implicar una mayor exposición de los pasajeros a la radiación. Si se utiliza un juego adaptador (cradle) se puede reducir la intensidad de campo en el interior del habitáculo del vehículo mediante la conexión a la antena exterior (dependiendo del acoplamiento concreto del juego adaptador para el teléfono móvil). Infórmese en el comercio minorista de accesorios sobre la disponibilidad de un juego adaptador para su teléfono móvil. El uso del módulo telefónico con el PCM vía Bluetooth®, por conexión SAP o con la tarjeta SIM insertada evita la exposición a la radiación, ya que se utiliza en todo caso la antena exterior del vehículo.



Sistema de sonido envolvente High-End de Burmester®



Sistema de sonido envolvente BOSE®

Denominación	Panamera	Panamera 4	Panamera S	Panamera 4S	Panamera S E-Hybrid	Panamera GTS	Panamera Turbo	N.º I.	Página
<b>Audio y comunicación para vehículos con PCM.</b>									
Porsche Communication Management (PCM), inc. módulo de navegación <sup>1)</sup>	o	o	o	o	o	o	o	P23	35, 92
Cargador de CD/DVD, 6 discos <sup>1)</sup>	o	o	o	o	o	o	o	693	92
Interfaz universal de audio (AUX, USB, p.ej. para iPod®)	o	o	o	o	o	o	o	870	95
Sistema de sonido envolvente BOSE®	o	o	o	o	o	o	o	680	98
Sistema de sonido envolvente High-End de Burmester®	o	o	o	o	o	o	o	682	98
Preinstalación de telefonía móvil <sup>3),4)</sup>	o	o	o	o	o	o	o	619	97
Módulo de teléfono con auricular de mando inalámbrico	o	o	o	o	o	o	o	669	96
Servicios en línea	o	o	o	o	o	o	o	UN1	97
Porsche Car Connect	o	o	o	o	o	o	o	7G9	
Porsche Car Connect con Porsche Vehicle Tracking System Plus (PVTS Plus)	o	o	o	o	o	o	o	7I2	
Porsche Rear Seat Entertainment <b>Exclusive</b>	o	o	o	o	o	o	o	CEU	94, 95
Consola de carga adicional para el auricular de mando inalámbrico en la parte trasera	o	o	o	o	o	o	o	626	
Sintonizador de TV <sup>2)</sup>	o	o	o	o	o	o	o	676	93
Mando por voz	o	o	o	o	o	o	o	671	95
Libro de rutas electrónico	o	o	o	o	o	o	o	641	96

Los vehículos ilustrados en el capítulo Individualidad incluyen en ocasiones otros equipamientos personalizados no descritos aquí.

En caso de dudas al respecto, acuda a su Centro Porsche Oficial.

Encontrará información más detallada sobre los equipamientos personalizados y paquetes de equipamiento en la lista de precios adjunta.

– no disponible    o disponible como Núm. I/opción con sobreprecio    • de serie    □ disponible opcionalmente sin sobreprecio



Sintonizador de TV



Cargador de 6 CD/DVD



## Porsche Exclusive.

**Construido conforme a todas las reglas del arte. Y a sus deseos.**

Aparte de las posibilidades de personalización expuestas en este catálogo, tiene la posibilidad de seguir refinando aún más su Porsche. A través de Porsche Exclusive.

Directamente de fábrica. De forma personalizada y exclusivamente conforme a sus deseos. Tanto estética como técnicamente. Y tanto en el interior como en el exterior. Con materiales nobles. Y en la acostumbrada calidad Porsche.

¿Cuál es nuestro principio fundamental? Producción artesanal a medida. En el catálogo monográfico Exclusive Panamera podrá comprobar las múltiples posibilidades de configuración que le ofrece Porsche Exclusive.

Puede consultar cualquier duda sobre Porsche Exclusive en su Centro Porsche Oficial, así como en el Centro de Atención al Cliente de Zuffenhausen, en el número de teléfono +49 (0)711 911-25977 y en [customercenter-exclusive@porsche.de](mailto:customercenter-exclusive@porsche.de).



## Porsche Car Configurator.

Buen gusto, personalidad, estilo. Usted decide de qué forma el Panamera se adapta mejor a su personalidad. Con el Porsche Car Configurator se puede hacer una idea inmediata del mismo. En su ordenador. 4 sencillos pasos son suficientes para componer su Porsche.

De este modo puede seleccionar y deselegionar, de la forma más sencilla, las opciones que desee. El precio es calculado en todo momento de forma directa. ¿La estética? Muy atractiva, gracias a la visualización de todos los equipamientos en 3D. De este modo puede contemplar su configuración desde todos los ángulos, así como guardarla e imprimirla directamente.

En [www.porsche.com](http://www.porsche.com) encontrará el Porsche Car Configurator, así como más información acerca de la fascinación de Porsche.

**Porsche Panamera**

2D 3D

Standard features  
 Technical specifications  
 Tire Labeling

Modelos **1. Exterior** 2. Interior 3. Options 4. Summary Next Step

Standard Colour  
 Metallic Colour  
 Special Colour  
 Custom colours (exterior)

Wheels  
 Wheel accessories  
 Wheel centres  
 All-Season-Tyres for 19-inch wheels  
 All-season Tyres for 20-inch alloy wheels  
 Tyre Pressure Monitoring (TPM)  
 Wheel spacers, 5 mm

## Porsche Driving Experience.

### Porsche Sport Driving School.

En Porsche no trabajamos únicamente en la evolución del automóvil deportivo. También en la de su piloto. Mover un vehículo por la calle de manera segura no constituye ningún problema. Pero, ¿dominar un automóvil deportivo en las situaciones límite de la dinámica de conducción? Le ayudamos a desarrollar paso a paso su seguridad al volante y a perfeccionar sus habilidades de conducción.

Bajo la atenta supervisión de los experimentados instructores de Porsche. En su propio vehículo o en un vehículo de la Porsche Sport Driving School. En asfalto y fuera de él. Sobre circuitos de competición internacionales. Sobre hielo o nieve. Le acompañamos desde el principio y le llevamos, si lo desea, por los distintos niveles de entrenamiento hasta conseguir la licencia para practicar el automovilismo de competición.

Encontrará información más detallada en [www.porsche.com/sportdrivingschool](http://www.porsche.com/sportdrivingschool)

### Porsche Travel Club.

Con el Porsche Travel Club las vacaciones comienzan a partir del primer segundo: nada más subirse. Escápese de la vida cotidiana y acompáñenos a algunas de las regiones más bellas del mundo. Sea nuestro huésped. Durante algunas horas o varios días, pero siempre con un acompañante impresionante: un Porsche. Una experiencia única, culminada con un exclusivo programa marco: pernochará

en hoteles de primera categoría y disfrutará de la gastronomía de restaurantes exclusivos ubicados a lo largo de las rutas de viaje. O dicho en pocas palabras: con el Porsche Travel Club experimentará aquello que no se puede describir con palabras – la auténtica sensación de conducción de un Porsche.

Infórmese en [www.porsche.com/travelclub](http://www.porsche.com/travelclub)



## Recogida en fábrica.

El primer recorrido en su nuevo Porsche es un momento muy importante. Pero incluso éste se puede mejorar: con la recogida en fábrica de Porsche. Recoja su Porsche en Stuttgart-Zuffenhausen o en Leipzig y llévelo usted mismo al lugar que le corresponde: la carretera.

Primero le brindamos una mirada entre bastidores de la producción de Porsche. En el marco de una visita a la fábrica será testigo de la precisión y delicadeza con que se crea un Porsche. Impresiones a

las que podrá pasar revista durante el almuerzo al que le invitaremos. El final con broche de oro: la entrega de su Porsche. Nuestros expertos le dedicarán todo el tiempo necesario y le aclararán, si lo desea, todos los detalles de su automóvil.

En realidad sólo queda una decisión que tomar: dónde desea recibir su nuevo Porsche. En Stuttgart-Zuffenhausen le espera un lugar lleno de tradición e historia. En el que puede sentir y vivir en cada esquina el mito de Porsche: con la visita

al museo de Porsche. Con legendarios vehículos extraídos de una historia de más de 60 años de automovilismo deportivo.

¿Desea que la recogida de su vehículo sea algo más deportiva? Entonces le damos la bienvenida en nuestra sede de producción de Leipzig. Su primera experiencia de conducción tendrá lugar directamente in situ. En un recorrido de prueba con un Porsche de la misma serie, al lado de un experimentado instructor. En carretera sobre el circuito de pruebas certificado

por la FIA. Fuera de ella con un Porsche todoterreno por la pista todoterreno propia de la casa.

¿Se ha decidido? Entonces, concierte una fecha de recogida con su Centro Porsche Oficial. Le ayudaremos encantados en la planificación de su viaje. Y obtendrá más información sobre las formalidades necesarias y las disposiciones específicas de cada país.





### Centro Porsche Oficial

Aquí le asesorarán fiablemente experimentados especialistas, quienes le ofrecerán una gran multiplicidad de servicios, recambios originales, accesorios y complementos de máxima calidad.



### Porsche Exclusive

Aquí encontrará muchas sugerencias de cómo refinar de fábrica su Porsche con arreglo a sus más personales ideas, ya se trate de cuestiones técnicas o estéticas. O de ambas. A mano en cualquier caso.



### Porsche Tequipment

Nuestros accesorios, con los que puede reequipar su Porsche de forma completamente personalizada. Con productos perfectamente armonizados con su Porsche, que cuentan con plena garantía.



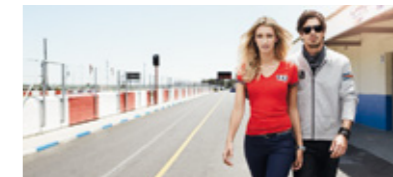
### Porsche Assistance

Le ofrece un servicio de movilidad de lujo, fiable y exclusivo. Se beneficia del mismo, automáticamente, al adquirir un vehículo nuevo.



### Porsche Financial Services

Atractivas cuotas de leasing, modelos de financiación, seguros o la tarjeta Porsche Card: todos los servicios financieros de Porsche Financial Services GmbH son adecuados al producto, vanguardistas e innovadores.



### Porsche Driver's Selection

El programa de productos se caracteriza por su funcionalidad, calidad y diseño, al margen de que se trate de complementos lifestyle, moda o de equipajes confeccionados especialmente a medida de su Porsche.



### Porsche en Internet

Experimente la fascinación Porsche también en Internet en la página [www.porsche.com](http://www.porsche.com)

## Panorama.

### Vehículos de reestreno Porsche Approved

Para conservar la fiabilidad y el valor del vehículo, garantizamos los máximos estándares de calidad Porsche. Y, de hecho, en todo el mundo. Con el sello de la garantía Porsche Approved.



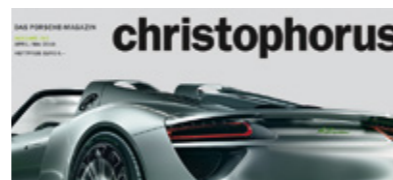
### Porsche Classic

Su socio para piezas originales, bibliografía técnica, venta de recambios y servicios de taller como mantenimiento, reparación y restauración de clásicos Porsche. Información: [www.porsche.com/classic](http://www.porsche.com/classic)



### «Christophorus»

Nuestra revista dirigida al cliente, de publicación bimensual. Con novedades, interesantes reportajes y entrevistas en torno a la marca Porsche.



### Porsche Driving Experience

#### 1. Porsche Travel Club

Ofrece exclusivas experiencias de viaje, así como fascinantes viajes de aventura y de incentivos. En todo el mundo. Más información en +49 (0)711 911-23360. E-mail: [info@porschetravelclub.de](mailto:info@porschetravelclub.de)



#### 2. Porsche Sport Driving School

Aquí podrá mejorar su seguridad al volante en circuitos de competición nacionales e internacionales y también aprenderá a conocer mejor su Porsche. Más información en +49 (0)711 911-23364. E-mail: [sportdrivingschool@porsche.de](mailto:sportdrivingschool@porsche.de)



### Clubes Porsche

Desde 1952 existen 640 Clubes Porsche en todo el mundo, con un total de 181.000 socios, que viven y divulgan los valores y la fascinación de la marca Porsche. Más información en [www.porsche.com/clubs](http://www.porsche.com/clubs) o en +49 (0) 711 911-23252.



### Museo Porsche

Más de 80 vehículos le conducirán por la impresionante historia de Porsche. Desde los comienzos hasta hoy. Entre ellos, iconos tales como el 356, el 911 y el 917 así como muchas piezas de exposición especiales.



Los nuevos catálogos de Porsche Exclusive, Porsche Tequipment, Porsche Driver's Selection y Porsche Driving Experience se encuentran a su disposición en su Centro Porsche Oficial.



**Decisión y horizonte.** La conclusión.

A veces no basta con una sola vida. Hay tanto por hacer y por ver y por realizar. ¿No deberíamos tener todos 2 vidas paralelas? Por ejemplo, ¿se puede estar sentado en una berlina y conducir al mismo tiempo un deportivo? ¿Es posible elegir una solución sostenible sin renunciar a la diversión al volante? ¿Se puede tocar un diseño intemporal y hacerlo más preciso y más afilado? Nadie nos obliga a ello. Pero, en el fondo, son precisamente estas contradicciones las que hacen que la vida sea tan fascinante. Los nuevos modelos Panamera sacan su fuerza de ellas. La fuerza de las contradicciones. Para el siguiente horizonte.

	<b>Panamera</b>	<b>Panamera 4</b>
<b>Motor</b>		
Número de cilindros	6	6
Cilindrada	3.605 cm <sup>3</sup>	3.605 cm <sup>3</sup>
Potencia (DIN) a un régimen de	228 kW (310 CV) a 6.200 rpm	228 kW (310 CV) a 6.200 rpm
Par motor máximo a un régimen de	400 Nm a 3.750 rpm	400 Nm a 3.750 rpm
Relación de compresión	12,5:1	12,5:1
<b>Transmisión</b>		
Tracción	Trasera	Tracción total
PDK de 7 velocidades	Serie	Serie
Tiptronic S de 8 velocidades	–	–
<b>Chasis</b>		
Eje delantero	Eje de brazos transversales dobles de aluminio	Eje de brazos transversales dobles de aluminio
Eje trasero	Eje multibrazo de aluminio con bastidor auxiliar	Eje multibrazo de aluminio con bastidor auxiliar
Dirección	Servohidráulica	Servohidráulica
Frenos	Mordazas fijas de aluminio de 6 émbolos en ejecución monobloque delante, mordazas fijas de aluminio de 4 émbolos en ejecución monobloque detrás, discos de freno integrales autoventilados y perforados	Mordazas fijas de aluminio de 6 émbolos en ejecución monobloque delante, mordazas fijas de aluminio de 4 émbolos en ejecución monobloque detrás, discos de freno integrales autoventilados y perforados
Ruedas	Del.: 8 J x 18 ET 59, Tras.: 9 J x 18 ET 53	Del.: 8 J x 18 ET 59, Tras.: 9 J x 18 ET 53
Neumáticos	Del.: 245/50 ZR 18, Tras.: 275/45 ZR 18	Del.: 245/50 ZR 18, Tras.: 275/45 ZR 18

	<b>Panamera S</b>	<b>Panamera 4S</b>
<b>Motor</b>		
Número de cilindros	6	6
Cilindrada	2.997 cm <sup>3</sup>	2.997 cm <sup>3</sup>
Potencia (DIN) a un régimen de	309 kW (420 CV) a 6.000 rpm	309 kW (420 CV) a 6.000 rpm
Par motor máximo a un régimen de	520 Nm entre 1.750 y 5.000 rpm	520 Nm entre 1.750 y 5.000 rpm
Relación de compresión	9,8:1	9,8:1
<b>Transmisión</b>		
Tracción	Trasera	Tracción total
PDK de 7 velocidades	Serie	Serie
Tiptronic S de 8 velocidades	–	–
<b>Chasis</b>		
Eje delantero	Eje de brazos transversales dobles de aluminio	Eje de brazos transversales dobles de aluminio
Eje trasero	Eje multibrazo de aluminio con bastidor auxiliar	Eje multibrazo de aluminio con bastidor auxiliar
Dirección	Servohidráulica	Servohidráulica
Frenos	Mordazas fijas de aluminio de 6 émbolos en ejecución monobloque delante, mordazas fijas de aluminio de 4 émbolos en ejecución monobloque detrás, discos de freno integrales autoventilados y perforados	Mordazas fijas de aluminio de 6 émbolos en ejecución monobloque delante, mordazas fijas de aluminio de 4 émbolos en ejecución monobloque detrás, discos de freno integrales autoventilados y perforados
Ruedas	Del.: 8 J x 18 ET 59, Tras.: 9 J x 18 ET 53	Del.: 8 J x 18 ET 59, Tras.: 9 J x 18 ET 53
Neumáticos	Del.: 245/50 ZR 18, Tras.: 275/45 ZR 18	Del.: 245/50 ZR 18, Tras.: 275/45 ZR 18

	<b>Panamera S E-Hybrid</b>	<b>Panamera GTS</b>
<b>Motor</b>		
Número de cilindros	6	8
Cilindrada	2.995 cm <sup>3</sup>	4.806 cm <sup>3</sup>
Potencia (DIN) a un régimen de	245 kW (333 CV) entre 5.500 y 6.500 rpm	324 kW (440 CV) a 6.700 rpm
Par motor máximo a un régimen de	440 Nm entre 3.000 y 5.250 rpm	520 Nm a 3.500 rpm
Relación de compresión	10,5:1	12,5:1
Potencia motor eléctrico a un régimen de	70 kW (95 CV) entre 2.200 y 2.600 rpm	–
Par máx. motor eléctrico a un régimen de	310 Nm < 1.700 rpm	–
Potencia del híbrido Parallel-Full a un régimen de rev.	306 kW (416 CV) a 5.500 rpm	–
Par máx. del híbrido Parallel-Full a un régimen de rev.	590 Nm entre 1.250 y 4.000 rpm	–
<b>Transmisión</b>		
Tracción	Trasera	Tracción total
PDK de 7 velocidades	–	Serie
Tiptronic S de 8 velocidades	Serie	–
<b>Chasis</b>		
Eje delantero	Eje de brazos transversales dobles de aluminio	Eje de brazos transversales dobles de aluminio
Eje trasero	Eje multibrazo de aluminio con bastidor auxiliar	Eje multibrazo de aluminio con bastidor auxiliar
Dirección	Servohidráulica	Servohidráulica
Frenos	Mordazas fijas de aluminio de 6 émbolos en ejecución monobloque delante, mordazas fijas de aluminio de 4 émbolos en ejecución monobloque detrás, discos de freno integrales autoventilados y perforados	Mordazas fijas de aluminio de 6 émbolos en ejecución monobloque delante, mordazas fijas de aluminio de 4 émbolos en ejecución monobloque detrás, discos de freno compuestos delante, discos de freno integrales detrás, autoventilados y perforados
Ruedas	Del.: 8 J x 18 ET 59, Tras.: 9 J x 18 ET 53	Del.: 9 J x 19 ET 60, Tras.: 10 J x 19 ET 61
Neumáticos	Del.: 245/50 ZR 18, Tras.: 275/45 ZR 18	Del.: 255/45 ZR 19, Tras.: 285/40 ZR 19

	<b>Panamera Turbo</b>
<b>Motor</b>	
Número de cilindros	8
Cilindrada	4.806 cm <sup>3</sup>
Potencia (DIN) a un régimen de	382 kW (520 CV) a 6.000 rpm
Par motor máximo a un régimen de	700 Nm entre 2.250 y 4.500 rpm
Relación de compresión	10,5:1
Potencia motor eléctrico a un régimen de	–
Par máx. motor eléctrico a un régimen de	–
Potencia del híbrido Parallel-Full a un régimen de rev.	–
Par máx. del híbrido Parallel-Full a un régimen de rev.	–
<b>Transmisión</b>	
Tracción	Tracción total
PDK de 7 velocidades	Serie
Tiptronic S de 8 velocidades	–
<b>Chasis</b>	
Eje delantero	Eje de brazos transversales dobles de aluminio
Eje trasero	Eje multibrazo de aluminio con bastidor auxiliar
Dirección	Servohidráulica
Frenos	Mordazas fijas de aluminio de 6 émbolos en ejecución monobloque delante, mordazas fijas de aluminio de 4 émbolos en ejecución monobloque detrás, discos de freno compuestos delante, discos de freno integrales detrás, autoventilados y perforados
Ruedas	Del.: 9 J x 19 ET 60, Tras.: 10 J x 19 ET 61
Neumáticos	Del.: 245/45 ZR 19, Tras.: 285/40 ZR 19

	Panamera	Panamera 4	Panamera S	Panamera 4S
<b>Tara</b>				
DIN	1.770 kg	1.820 kg	1.810 kg	1.870 kg
Según la Directiva CE <sup>1)</sup>	1.845 kg	1.895 kg	1.885 kg	1.945 kg
Peso máximo autorizado	2.380 kg	2.420 kg	2.415 kg	2.450 kg
Carga máxima	610 kg	600 kg	605 kg	580 kg
<b>Prestaciones</b>				
Velocidad máxima	259 km/h	257 km/h	287 km/h	286 km/h
0–100 km/h	6,3 seg. (6,0 seg.) <sup>2)</sup>	6,1 seg. (5,8 seg.) <sup>2)</sup>	5,1 seg. (4,8 seg.) <sup>2)</sup>	4,8 seg. (4,5 seg.) <sup>2)</sup>
Aceleración en tracción (80–120 km/h)	4,3 seg.	4,4 seg.	2,9 seg.	3,0 seg.
<b>Consumo/emisiones<sup>3)</sup>/ categorías de eficiencia<sup>4)</sup></b>				
Tipo de combustible	Super Plus sin plomo (ROZ 98)	Super Plus sin plomo (ROZ 98)	Super Plus sin plomo (ROZ 98)	Super Plus sin plomo (ROZ 98)
Ciclo urbano en l/100 km	11,2	11,4	11,9	12,2
Ciclo extraurbano en l/100 km	6,8	7,1	6,9	7,2
Combinado en l/100 km	8,4	8,7	8,7	8,9
Emisiones CO <sub>2</sub> en g/km	196	203	204	208
Consumo de electricidad combinado en kWh/100 km	–	–	–	–
Categoría de eficiencia Alemania <sup>4)</sup>	D	D	E	D
Categoría de eficiencia Suiza <sup>4)</sup>	F	F	F	F
<b>Dimensiones</b>				
Longitud	5.015 mm	5.015 mm	5.015 mm	5.015 mm
Anchura (con retrovisores exteriores)	1.931 mm (2.114 mm)	1.931 mm (2.114 mm)	1.931 mm (2.114 mm)	1.931 mm (2.114 mm)
Altura	1.418 mm	1.418 mm	1.418 mm	1.418 mm
Batalla	2.920 mm	2.920 mm	2.920 mm	2.920 mm
Volumen del maletero (VDA) con los asientos traseros abatidos	1.263 l	1.263 l	1.263 l	1.263 l
Capacidad del depósito	80 l	80 l	80 l	100 l

<sup>1)</sup> Según la normativa CE, la tara se refiere al vehículo con equipamiento de serie. Los equipamientos especiales incrementan dicho valor. En el valor indicado se han considerado 68 kg por el conductor y 7 kg por el equipaje.

<sup>2)</sup> En combinación con el paquete Sport Chrono opcional y con la tecla SPORT PLUS accionada (de serie en el Panamera GTS).

<sup>3)</sup> Los datos se han determinado con arreglo al método de medición Euro 5 (715/2007/CE, 692/2008/CE, 566/2011/CE y ECE-R 101) en el NCCE (Nuevo Ciclo de Circulación Europeo). Los datos expuestos no se refieren a un vehículo concreto, ya que se citan únicamente a efectos comparativos entre diferentes tipos de vehículo. Determinación del consumo basada en el equipamiento de serie. Los equipamientos especiales pueden influir en el consumo y en las prestaciones. El consumo de combustible y las emisiones de CO<sub>2</sub> de un vehículo no dependen solo de que el vehículo aproveche de forma eficiente el combustible, sino que se ven influidos por el estilo de conducción y otros factores no técnicos. Los actuales modelos Porsche con motor de explosión están concebidos para combustible con una proporción de hasta el 10% de etanol. Puede obtener más información actualizada sobre los vehículos concretos en su Centro Porsche Oficial.

<sup>4)</sup> Sólo válido en los países indicados.

	Panamera S E-Hybrid	Panamera GTS	Panamera Turbo
<b>Tara</b>			
DIN	2.095 kg	1.925 kg	1.970 kg
Según la Directiva CE <sup>1)</sup>	2.170 kg	2.000 kg	2.045 kg
Peso máximo autorizado	2.580 kg	2.500 kg	2.500 kg
Carga máxima	485 kg	575 kg	530 kg
<b>Prestaciones</b>			
Velocidad máxima	270 km/h	288 km/h	305 km/h
0–100 km/h	5,5 seg.	4,4 seg. <sup>2)</sup>	4,1 seg. (3,9 seg.) <sup>2)</sup>
Aceleración en tracción (80–120 km/h)	3,4 seg.	3,1 seg.	2,6 seg.
<b>Consumo/emisiones<sup>3)</sup>/ categorías de eficiencia<sup>4)</sup></b>			
Tipo de combustible	Super sin plomo (ROZ 95)	Super Plus sin plomo (ROZ 98)	Super Plus sin plomo (ROZ 98)
Ciclo urbano en l/100 km	–	15,7	14,7
Ciclo extraurbano en l/100 km	–	7,8	7,7
Combinado en l/100 km	3,1	10,7	10,2
Emisiones CO <sub>2</sub> en g/km	71	249	239
Consumo de electricidad combinado en kWh/100 km	16,2	–	–
Categoría de eficiencia Alemania <sup>4)</sup>	A+	F	F
Categoría de eficiencia Suiza <sup>4)</sup>	A	G	G
<b>Dimensiones</b>			
Longitud	5.015 mm	5.015 mm	5.015 mm
Anchura (con retrovisores exteriores)	1.931 mm (2.114 mm)	1.931 mm (2.114 mm)	1.931 mm (2.114 mm)
Altura	1.418 mm	1.408 mm	1.418 mm
Batalla	2.920 mm	2.920 mm	2.920 mm
Volumen del maletero (VDA) con los asientos traseros abatidos	1.153 l	1.263 l	1.250 l
Capacidad del depósito	80 l	100 l	100 l

Tipo de neumático	Tamaño	Consumo de combustible/ resistencia a la rodadura	Adherencia con humedad	Ruido de rodadura externo* Clase	Ruido de rodadura externo (dB)
<b>Panamera</b>					
Neumáticos de verano	245/50 ZR18	E – C	A		73 – 71
	275/45 ZR18	E – C	A		75 – 72
	255/45 ZR19	E	A		71
	285/40 ZR19	E – C	A		73 – 72
	255/40 ZR20	E – C	B – A		73 – 71
	295/35 ZR20	E – C	B – A		74 – 73
Neumáticos todo tiempo	255/45 R19	E – B	C – B		73 – 72
	285/40 R19	E – B	C – B		74 – 72
	255/40 R20	C – B	C – B		73 – 72
	295/35 R20	C – B	C – B		74 – 72

Por motivos técnicos de logística y producción, no es posible el pedido concreto de una determinada marca de neumáticos.

\* Ruido de rodadura reducido, Ruido de rodadura moderado, Ruido de rodadura elevado.



<b>A</b>	Capó delantero activo	78	<b>F</b>	Faros	72, 74	<b>L</b>	Launch Control	69	<b>P</b>	Pantalla táctil	92, 95	<b>S</b>	Seguridad	73	<b>T</b>	Tabla de neumáticos	152
Acristalamiento antitérmico	Carga	150	Faros principales LED con			Libro de rutas electrónico	96		Paquete de iluminación interior			Seguridad antirrobo	106	Techo corredizo/levadizo	124		
Acristalamiento insonorizante y antitérmico	Cargador de CD/DVD	92	Porsche Dynamic Light System						parte trasera	86		Servicios en línea	97	Tecla SPORT	68		
Acristalamiento Privacy	Chasis	60	Plus (PDLs Plus)	74, 123	<b>M</b>	Maletero	23, 108, 109		Paquete de memoria confort	88, 130		Servodirección Plus	62	Tiptronic S	58		
Advertencia de abandono de carril	Climatización	87, 91	Freno de estacionamiento, eléctrico	77		Mando por voz	95		Paquetes de interior	113, 133–135		Sintonizador de TV	93, 137	Tracción total	60		
Airbags	Colores	112	Frenos	77		Medio ambiente	81		Paquete Sport Chrono	59, 62, 68, 126		Sistema de alumbrado	72, 74	Transmisión	58		
Ajuste de altura	Concepto de ejes	60, 78	Función automática de arranque y parada	54		Módulo de teléfono	96, 137		ParkAssistent	102, 122		Sistema de cinturones	78				
Alumbrado	Control de velocidad	102			<b>H</b>	Módulo híbrido	14, 30, 32, 35		Persianas solares	87, 109, 131		Sistema de combustible	53				
Arquitectura de aleación ligera	Control de velocidad con regulación de distancia	102				Motor eléctrico	32		Porsche Active Safe (PAS)	102		Sistema de control de presión de neumáticos (RDK)	64				
Asientos	<b>D</b>		Híbrido Plug-in paralelo	14, 32		Motores	52, 53		Porsche Active Suspension Management (PASM)	65		Sistema de escape de arquitectura ligera	57				
Asistente de cambio de carril	Datos técnicos	146			<b>I</b>	MP3	92, 95, 98		Porsche Car Configurator	139		Sistema de escape deportivo	57, 127				
	Depuración de los gases de escape	57							Porsche Car Connect	34, 100		Sistema de regulación variable de los árboles de levas	54				
<b>B</b>	Dirección	62							Porsche Ceramic Composite Brake (PCCB)	77, 126		Sistema de sonido envolvente BOSE®	98, 136				
Batería de alto voltaje de níquel-metalhidruro	Diseño	10							Porsche Communication Management (PCM)	92		Sistema de sonido envolvente High-End de Burmester®	98, 136				
	Dispositivo de enganche de remolque	125							Porsche Dynamic Chassis Control (PDCC)	66, 127		Sistema de transporte de techo	124				
<b>C</b>									Porsche Dynamic Light System (PDLs)	73		Sistema limpia-lavafaros	73				
Calefacción y ventilación/aireación de los asientos	<b>E</b>								Porsche Dynamic Light System Plus (PDLs Plus)	74, 75		Sistemas de audio	92, 98, 136				
Cámara de marcha atrás	E-Power-Meter	30, 34										Sistemas de escape	57				
Cambio Porsche Doppelkupplung (PDK)	Estructura de la carrocería	78										Surround View	102				
	Exterior	10, 122										Suspensión neumática adaptativa	65				



