



SEAT Alhambra



FAMILIA Y ASOCIADOS.

Nunca antes un coche familiar había integrado los conceptos de espacio, tecnología y diseño funcional de forma tan brillante. ¿El resultado? Un vehículo que impresiona; al conductor, pasajeros y a todos los que lo ven pasar. Dejate seducir por el nuevo SEAT Alhambra, el monovolumen más completo y avanzado para familias modernas y activas. No solo aporta toda la versatilidad y el espacio que necesitas para tu familia, tus negocios y aficiones. El Alhambra puede expandir de 5 a 7 asientos para adultos. Y si eres de los que necesita gran capacidad, disfruta de hasta 2430 litros de espacio de carga al abatir los asientos y ocultarlos discretamente bajo el suelo. Sube a la parte trasera a través de las puertas correderas con apertura/cierre eléctrico opcional y descubre un nuevo nivel en confort y tecnología, envuelto en un diseño que acapará las miradas de tus vecinos. El techo panorámico con apertura eléctrica y barras de techo cromadas opcionales son el prelude de un interior ergonómico y adaptable, equipado con el sistema "Easy Fold" y múltiples compartimentos para guardar tus cosas. La deportividad coexiste con la tecnología más pionera como el asistente Park Assist y Sistema Óptico de Aparcamiento con cámara integrada para ayudarte a aparcar tu vehículo en los espacios más complicados. Ya sea un trayecto corto al colegio, tu ruta usual al trabajo o una escapada en familia, el SEAT Alhambra entiende tu estilo de vida y te ayuda a moverte de una forma diferente.





VIDA INTERIOR.

Todo dentro de este vehículo respira versatilidad y flexibilidad. El interior del Alhambra puede acomodar de cinco hasta siete adultos gracias a un innovador sistema de asientos ajustables y retractables, disponible en el acabado Style la opción más deportiva, en piel. Además del sistema "Easy-Fold" y la opción de asientos integrados para niños en la parte trasera del vehículo, los asientos del conductor y pasajero pueden ser regulables en altura, inclinación y respaldo, y con apoyo lumbar en cuatro puntos. El volante multifunción de piel de la versión Style, incorpora controles a cada lado que permiten al conductor operar el sistema de sonido y teléfono, hacer los ajustes necesarios o activar el sistema de navegación Bluetooth® con manos libres. Para máximo confort, puedes optar por el SEAT Media System con 8 altavoces, pantalla táctil a color 5", radio y lector de CD con conexión AUX-in para iPod® o MP3. Mientras disfrutas de tus canciones favoritas, nunca perderás el rumbo gracias al impecable cuadro de instrumentos que incluye mapas a color y actualizaciones de las condiciones del tráfico.







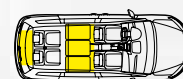
SALÓN CON VISTAS.

Imagínate poder optar a un techo de cristal panorámico con una apertura 300 por ciento más amplia que la de un techo solar convencional. Pues ahora será fácil visualizar la luz natural dentro del SEAT Alhambra. Ahora mira hacia atrás y observa la generosidad de espacio. Cómodos asientos para cinco y hasta siete personas, en exquisitos acabados de tela o piel suave. Si el día se complica y necesitas más espacio, los asientos de la segunda y tercera fila son abatibles y podrás ocultarlos bajo el suelo mediante el sistema "Easy-Fold". Además el Alhambra te permite repositionar los asientos centrales de forma longitudinal y ofrece la opción de asientos integrados para niños. Mientras, en la parte delantera, los asientos del conductor y pasajero combinan la deportividad con la ergonomía perfecta para lograr una visibilidad y seguridad óptima. ¿Fin de semana en la playa? El maletero adaptable del Alhambra cuenta con todo el espacio que necesitas para todos los días de la semana.



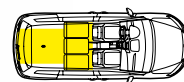
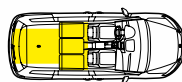
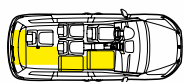
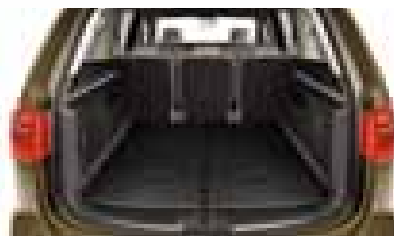
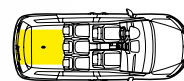
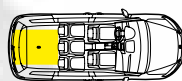


Las puertas correderas con opción de apertura/cierre eléctrico permiten acceso fácil.



VERSATILIDAD INTELIGENTE.

Para entender la versatilidad del nuevo Alhambra accede a su interior a través de las prácticas puertas correderas que, al igual que la del portón trasero, ofrecen la opción de apertura/cierre eléctrico. Las filas centrales incluyen tres asientos deslizables hacia delante y hacia atrás, los cuales podrás plegar y ocultar por completo para crear un espacio de carga plano en donde colocar carga voluminosa. Gracias a este nuevo formato más extendido, la parte trasera del Alhambra cuenta con las combinaciones de espacio ideales para acomodar a pasajeros adultos, niños y todo tipo de carga o equipaje. Tú creas el espacio de acuerdo a tus planes.



POTENCIA INNATA.

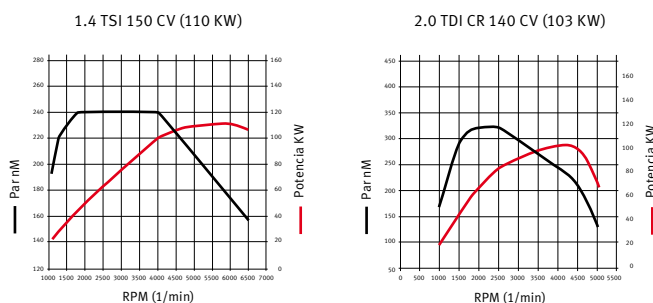
La versatilidad del nuevo Alhambra se aprecia a simple vista. Pero hay detalles que solo se pueden sentir. Como su diversa gama de motores, en la que podrás elegir entre poderosas unidades de gasolina TSI de 150 CV (110 KW) disponibles con inyección directa de combustible y turbo cargador, o los modelos diesel TDI en versiones 140 CV (103 KW) y 170 CV (125 KW). Los TDI disponen también de un catalizador selectivo SCR, factor que convierte al Alhambra en uno de los monovolúmenes más limpios del mundo. Con un consumo medio de combustible de sólo 5,5 litros y emisiones CO₂ que apenas superan unos 143 g/km, el 2.0 TDI 140 CV (103 KW) el SEAT Alhambra marca la diferencia dentro de su segmento.

Y seguimos con el tema de versatilidad. En todas las unidades del Alhambra hemos incorporado los sistemas de Start/Stop y regeneración de energía. Estas tecnologías ayudan a reducir el consumo de combustible y las emisiones para lograr una conducción más confortable y suave, sin dejar de ser dinámica. Mientras, la transmisión por caja de cambios directa (DSG) con los controles incorporados en el volante, te permitirán cambiar de marcha más eficientemente y escoger el estilo de conducción óptimo según el que aparece indicado en el cuadro de instrumentos.

GASOLINA	Ciclo Urbano (l/100 km)	Ciclo extra urbano (l/100 km)	Media ponderada (l/100 km)	Emisiones CO ₂ Ponderada (g/km)
1.4 TSI 150 CV (110 KW)	9,2	6,1	7,2	167

DIESEL	Ciclo Urbano (l/100 km)	Ciclo extra urbano (l/100 km)	Media ponderada (l/100 km)	Emisiones CO ₂ Ponderada (g/km)
2.0 TDI CR 140 CV (103 KW)	6,8* / 6,9**	4,8* / 4,9**	5,5* / 5,6**	143* / 146**
2.0 TDI CR 140 CV (103 KW) DSG	6,9	5,0	5,7	149
2.0 TDI CR 170 CV (125 KW) DSG ¹	–	–	5,9	154

*5 asientos **7 asientos ¹Datos pendientes de homologación





CARACTERÍSTICAS TÉCNICAS

MOTOR	1.4 TSI 150 CV (110 KW)	2.0 TDI CR 140 CV (103 KW)	2.0 TDI CR 140 CV (103 KW) DSG	2.0 TDI CR 170 CV (125 KW) DSG ¹
Válvulas por cilindro	4 cilindros / 4 V	4 cilindros / 4 V		
Cilindrada (cc)	1390	1968		
Diámetro x carrera (mm)	76,5 x 75,6	81,0 x 95,5		
Relación de compresión	10,1	16,5		16
Potencia máxima (KW (CV) / rpm)	110 (150) / 5800	103 (140) / 4200		125 (170) / 4200
Par máximo (Nm / rpm)	240 / 1500-4000	320 / 1750		350 / 1750
Alimentación	TSI	TDI CR		
Encendido	Inyección directa	Inyección directa		
Tipo combustible	Gasolina	Diesel		
Alternador (A)	140	180		
Batería (Ah/A)	68	68		

PRESTACIONES				
Velocidad máxima (km/h)	197	194	191	204
Aceleración 0-80 km/h (s)	6,9	7,7		6,6
Aceleración 0-100 km/h (s)	10,7	10,9		9,8
Aceleración 80-120 km/h en 5ª (s)	13,5	12,0		-

CONSUMOS				
Ciclo urbano (l/100 km)	9,2	6,8* / 6,9**	6,9	-
Ciclo extraurbano (l/100 km)	6,1	4,8* / 4,9**	5,0	-
Media ponderada (l/100 km)	7,2	5,5* / 5,6**	5,7	5,9

EMISIONES CO ₂				
Ciclo urbano (g/km)	214	179* / 182**	182	-
Ciclo extraurbano (g/km)	143	127* / 130**	132	-
Media ponderada (g/km)	167	143* / 146**	149	154

TRANSMISIÓN				
Caja de cambios		MQ 350-6F (0BB.B LXM)	MQ 350-6F (0BJ.A MJS)	DQ 250-6F (02.E.A MSS)
Relaciones	I	3,769	3,769	3,461
	II	2,087	1,959	2,050
	III	1,323	1,257	1,300
	IV	0,977	0,869	0,902
	V	0,975	0,857	0,914
	VI	0,814	0,717	0,756
	R	4,549	4,549	3,989
Grupo reducción 1		4,235	3,944	4,375
Grupo reducción 2		3,273	3,087	3,333

CHASIS	
Suspensión delantera	Independiente tipo Mc Pherson
Barra estabilizadora	Barra estabilizadora delantera 23,6 mm* / 25/22 mm**
Suspensión trasera	Eje multibrazo
Dirección, tipo	Dirección asistida electromecánica
Diámetro giro entre paredes (m)	11,9
Frenos, tipo	ABS / ESP
Frenos delanteros/traseros	Discos autoventilados / Discos macizos
Frenos delanteros (mm)	312 x 25
Frenos traseros (mm)	282 x 12

RUEDAS	
Llantas	6,5J x 16" / 7,0J x 17"
Neumáticos	205/60 R16 / 215/60 R16 / 225/50 R17

CARROCERÍA	
Tipo	MPV
Longitud/anchura/altura (mm)	4851 / 2081 / 1720
Distancia entre ejes (mm)	2920
Vía delantera/trasera (mm)	1557-1569 / 1605-1617
Capacidad maletero 5 asientos, detrás 2ª fila de asientos (l)	1516 (carga hasta el techo)
Capacidad maletero 7 asientos, detrás 3ª fila de asientos (l)	267 (3ª línea desplegada) / 809 (3ª línea plegada) / 1339 (2ª y 3ª línea plegadas) / 2430 (2ª y 3ª línea plegadas y carga hasta el techo)
Capacidad depósito (l)	70

PESOS				
Peso en orden de marcha sin conductor (kg)	1648* / 1696**	1699* / 1747**	1728* / 1776**	
Peso máximo autorizado (kg)	2290* / 2480**	2340* / 2510**	2370* / 2540**	
Máximo remolcable con freno 8% (kg)	1800	2200		

EQUIPAMIENTO

SEGURIDAD	REFERENCIA	STYLE
7 airbags (2 delanteros, 2 laterales, 2 de cortina y 1 de rodilla conductor) con desactivación para el del pasajero	x	x
Posición Parking con función iluminación en zona exterior	-	x
Desactivación airbag frontal del pasajero	x	x
Cinturones de seguridad de conductor y acompañante con alarma acústica y luminosa de desabrochado	x	x
5 Cinturones de seguridad ajustables en altura con pretensores y Top Tether	x	x
Dirección electromecánica, regulable dependiendo de la velocidad	x	x
ESP + EBA	x	x
Función Autolock	x	x
Bloqueo electrónico de las puertas traseras desde posición de conductor	x	x
iSOFix en plazas traseras (para tres sillitas)	x	x
Sensor de presión de neumáticos	x	x

EXTERIOR	REFERENCE	STYLE
4 Llantas de acero de 16" 6,5J x 16, neumáticos 205/60 ContiSeal	X	-
4 Llantas de aleación 16" 6,5J x 16, neumáticos 205/60 ContiSeal	-	X
Retrovisores color carrocería con intermitentes LED integrados	X	X
Retrovisor acompañante con función de ayuda al aparcamiento	-	X
Paragolpes y manetas de puertas color carrocería	X	X
Cristales laterales y traseros con protección térmica	X	X
Puertas laterales traseras corredizas	X	X
Barras de techo (en negro)	X	X
Parrilla radiador cromada	X	X
Antinieblas con función cornering	-	X

ELECTRÓNICA	REFERENCE	STYLE
Control de crucero	-	X
Auto Hold	-	X
Toma de 230V	-	X
Sensores delanteros y traseros de parking	-	X
Sensor de luz (con cambio inteligente cortas/largas) + Sensor de lluvia	-	X
MDI (USB/AUX-in)	-	X
Climatic	X	-
Climatronic 3 zonas	-	X
Retrovisores eléctricos y calefactables	X	-
Retrovisores eléctricos, calefactables y plegables eléctricamente	-	X
Elevavolantes delanteros y traseros eléctricos	X	X
Multifunction display	X	X
Indicador óptico de puertas abiertas	X	X
Freno de estacionamiento eléctrico (para transmisión DSG también con Asistente de arranque en pendiente)	X	X
Toma de 12V (2 cuando 5 asientos, 1 cuando 7 asientos) y 1 en maletero	X	-
Toma de 12V (3 cuando 5 asientos, 2 cuando 7 asientos) y 1 en maletero	-	X
SEAT Sound System 1.0 con 4 altavoces	X	-
SEAT Sound System 2.0 con 8 altavoces	-	X
Ordenador de a bordo	X	X

INTERIOR	REFERENCE	STYLE
Bandejas plegables y bolsas detrás asientos delanteros	-	X
2 cortinillas parasol laterales para puertas traseras	-	X
Alfombrillas	-	X
Asientos "Comfort"	X	X
Asiento conductor regulable en altura	X	-
Asiento conductor con ajuste lumbar, de altura y de respaldo eléctricamente	-	X
Asiento acompañante con regulación lumbar, en altura y plegable hasta convertirse en mesa	-	X
3 asientos plazas traseras con movimiento hacia delante y atrás, ajuste de respaldo y función "Easy Fold"	X	X
Guantera refrigerada, iluminable y con cierre de seguridad	X	X
Retrovisor interior antideslumbramiento automático	-	X
Compartimiento de almacenaje en salpicadero con tapa (sin tapa para Reference)	X	X
Compartimiento de almacenaje en consola de techo y puertas	X	X
Compartimiento almacenaje bajo asientos delanteros, cubierto en el suelo de la 2ª fila y compartimiento Portagafas	-	X
Bandeja cubremaletero ajustable y desmontable	X	X
2 posavasos por fila (2+0+0), 2 adicionales con 7 asientos (2+0+2)	X	-
2 posavasos por fila (2+2+0), 2 adicionales con 7 asientos (2+2+2)	-	X
Reposabrazos delantero con zona de almacenaje, regulable en altura y longitudinalmente	X	X
Volante de 3 radios en PUR	X	-
Volante multifunción de 3 radios y pomo cambio de marchas en cuero	-	X
Inserciones interiores cromadas	-	X
4 ganchos en maletero	X	X

EQUIPAMIENTO OPCIONAL	REFERENCE	STYLE
Llantas de aleación 17" KIROA	-	X
Chrome Pack (barras de techo y marcos de ventanas cromados)	-	X
Cristales oscurecidos	X	X
Puertas laterales corredizas y portón trasero con apertura/cierre eléctrico	-	X
Faros Bixenón con función AFS y lavafaros	-	X
Gancho de remolque (incluye sistema de ayuda al arranque en pendiente)	X	X
Radio Mid RCD 510 (incluye pantalla a color, cargador de 6 CD, MP3, WMA) + Cámara visión trasera + Sistema óptico de Parking	-	X
Bluetooth®	X	X
1 asiento de niño	X	X
2 asientos de niño	X	X
3ª fila de asientos, 2+3+2, con aviso de desabroche en las 7 plazas y alfombrillas en la 3ª fila + Climatronic	X	-
3ª fila de asientos, 2+3+2, con aviso de desabroche en las 7 plazas y alfombrillas en la 3ª fila	-	X
Asientos delanteros en cuero calefactables y eléctricos (12 posiciones y memoria en asiento conductor) + Lavafaros con eyectores calefactables	-	X
Airbag lateral trasero	X	X
Alarma	X	X
Control de crucero	X	-
Sensor de parking frontal y trasero	X	-
Climatronic (3 zonas)	X	-
Paquete Invierno: Asientos delanteros calefactables + Lavafaros con eyectores calefactables	X	X
Paquete Lifestyle: Llantas de aleación 16" (incluye tuercas antirrobo) + Auto Hold + Pack Interior Cromado + Volante multifunción (PUR) + Antiniebla con función cornering + Radio CD 310 + AUX-in	X	-
Paquete Almacenaje: Caja bajo asiento conductor + Posavasos en 2ª fila asientos + Compartimiento para gafas + Asiento pasajero plegable (incluyendo regulación en altura y lumbar)	X	-
Paquete Carga: Red separadora zona de carga + Red sujeción de carga + Sistema de gestión de carga	X	X
Paquete Tecnológico II: Bluetooth® + Navegador DAB	-	X
Paquete Tecnológico III: Paquete Tecnológico II + Bixenón	-	X
Paquete Advance Style: Llantas de aleación de 17" KOSTA + Techo panorámico eléctrico + Cristales oscurecidos + Asientos Sport Comfort + Tapicería específica + Paquete interior cromado + Ordenador de a bordo plus (MFA+)	-	X
Guía derecha	X	X
Pintura Metalizada/Rojo/Blanco/Custom	X	X
Park Assist	X	X

LLANTAS



Tapacubo Elodea de 16"

R



Llanta de aleación Izaros de 16"

St R



Llanta de aleación Kiroa de 17"

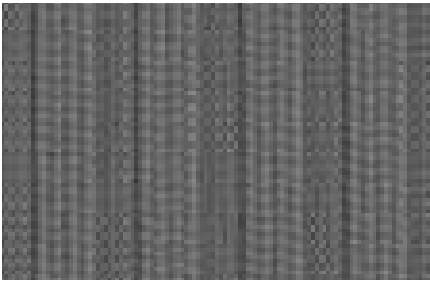
St



Llanta de aleación Kosta de 17"

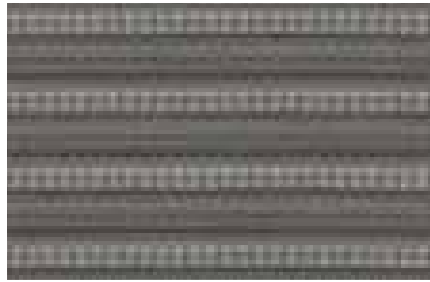
St

TAPICERÍAS



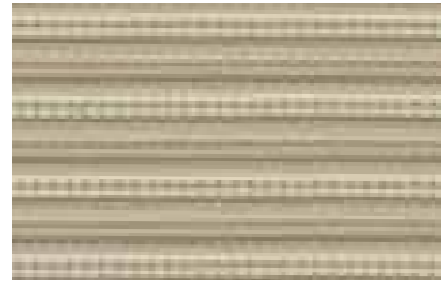
JL - Dubai

R



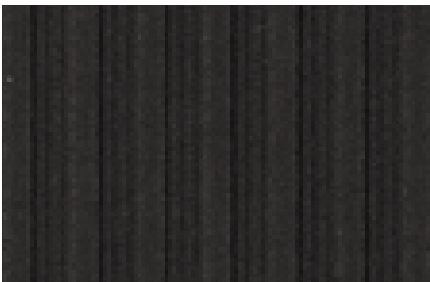
JL - London

St



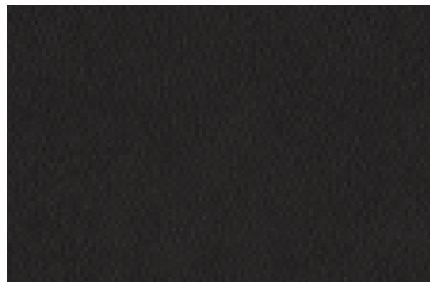
ZW - London Beige

St



JJ + WSQ - Tokyo

St



JJ + PL1 - Piel negra

St

JJ + PL1 + WSQ - Piel negra

St

COLORES



Blanco - B4B4

Suave

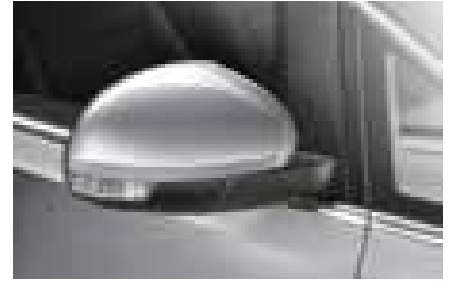
R St



Rojo Salsa - 4Y4Y

Suave

R St



Plata Reflex - 8E8E

Metalizado

R St



Plata Leaf - 7B7B

Metalizado

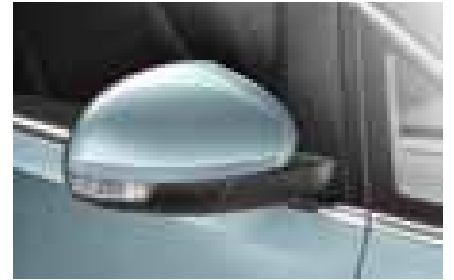
R St



Gris Indium - X3X3

Metalizado

R St



Azul Nayara - 1L1L

Metalizado

R St



Azul Night - Z2Z2

Metalizado

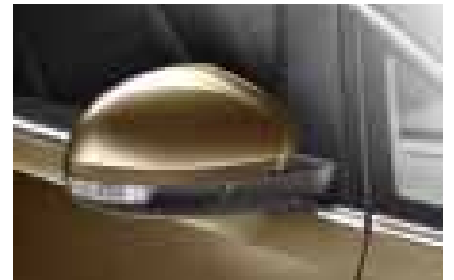
R St



Negro Deep - 2T2T

Metalizado

R St



Boal - 6M6M

Custom

R St



SEAT aplica una política de continuo desarrollo de sus productos y se reserva el derecho de realizar cambios en las especificaciones, sin previo aviso. La información que aparece en este catálogo debe servir de simple referencia. Las fotos que ilustran el catálogo pueden incluir equipamiento opcional. SEAT ha realizado un esfuerzo considerable para que toda la información sea adecuada en el momento de la publicación del catálogo (01.07.2010) pero es recomendable que realice las debidas comprobaciones en su Concesionario SEAT por si se ha actualizado algún dato. Este vehículo y todos sus componentes así como los recambios originales, han sido diseñados y fabricados atendiendo a la Normativa Legal destinada a prevenir y reducir al mínimo la repercusión en el Medio Ambiente, mediante la utilización y valorización de materiales reciclados/reciclables, adoptando la medidas dirigidas a conseguir un adecuado reciclado para la conservación y mejora de la calidad ambiental. A fin de cumplir con los objetivos de descontaminación y fomento del reciclado y reutilización de componentes de los vehículos al final de su vida útil, se ha creado en España una extensa Red de Centros Autorizados, entre los que recomendamos los adheridos a (bajo la denominación de) SIGRAUTO (Para consultas www.sigrauto.es), que garantizan su adecuado tratamiento medioambiental, a los cuales deberá dirigirse para la entrega, sin desmontaje previo de componentes del vehículo. El Centro Autorizado facilitará el Certificado de Destrucción para obtener la baja del vehículo en la DGT.