



Gama **SEAT** Altea

---

## Gama **SEAT** Altea

- 4** Altea
- 6** Altea XL
- 8** Altea Freetrack
- 10** Diseño interior
- 12** Calidad y confort interior
- 14** Espacio interior
- 16** Detalles
- 18** Motores
- 20** Seguridad
- 22** Acabados
- 26** E-Ecomotive
- 28** Opcionales
- 30** Equipamiento de serie y opcional
- 36** Características técnicas
- 42** Dimensiones / Motores/Acabados
- 43** SEAT Service®
- 44** Tapicerías
- 46** Llantas
- 47** Colores



## SEAT ALTEA. LA EVOLUCIÓN A GRAN ESCALA.

SEAT marca estilo. Sólo los inconformistas son capaces de anticiparse. Y SEAT se ha anticipado a la evolución. Una evolución puesta al servicio de la gama Altea, como sus faros Bixenón con función AFS y luz de día, capaces de encenderse automáticamente si las circunstancias de la carretera lo requieren, o los faros antiniebla con función cornering que se encienden y dirigen hacia donde más se necesita. Tendrás la posibilidad de disfrutar del Climatronic bizona, Bluetooth®, puerto USB AUX-in combinado (CUP - compatible con MP3 e iPod®).









## TODO CRECE EN EL ALTEA XL.

Los 18,7 cm de longitud adicionales del Altea XL equivalen a 123 litros más de espacio, dando una capacidad en maletero de 532 litros. Gracias a su altura y a la amplitud de sus puertas, acceder a su interior resulta más fácil. Cuando tomes asiento, descubrirás que la distancia entre pasajeros es mayor y que el techo es más alto. Y, no hay duda, esto se traduce en más confort para todos, conductor y pasajeros, en cualquier viaje, en cualquier circunstancia.

## LA UNIÓN HACE GRANDES LOS ESPACIOS.

El Freetrack, ha sido capaz de unir lo que parecía imposible, los grandes espacios con los últimos avances tecnológicos. A su espacioso maletero le podemos unir por ejemplo, el chasis elevado y el guardabarros sobredimensionado, que, junto a las llantas de aleación de 17", harán que te sientas a gusto en cualquier clase de terreno. El Freetrack ha sido diseñado para que disfrutes del exterior como nunca desde una posición privilegiada, tanto si eliges el modelo de dos ruedas motrices como la versión con tracción en las cuatro ruedas (con sistema de ayuda de arranque en pendientes y sistema Haldex de accionamiento automático, el cual regula la tracción de las condiciones dinámicas de la conducción).





A photograph showing the interior of a car from the passenger side, looking towards the driver's seat. The car has dark grey fabric seats with a textured pattern. The headrest of the front passenger seat is prominent in the foreground. Through the windows, a bright beach scene is visible, with a person standing on the sand in the distance. The sky is clear and blue.

## TODO PENSADO PARA TI Y LOS TUYOS.

La gama Altea se adapta en cada momento a tus necesidades. Como opción cuentas con los asientos multiposición, que harán que disfrutes del mayor espacio interior disponible de todos los coches de su clase. Los neumáticos se adhieren al asfalto gracias al eje trasero Multilink y al innovador Programa Electrónico de Estabilidad (ESP). La gama Altea está pensada para que la conducción sea un verdadero placer, a lo cual contribuye la mejorada caja de cambios secuencial (DSG) de 7 velocidades del 1.8 TSI de 160 CV, la conducción es más ágil, más segura y más cómoda.





## MUCHO MÁS QUE ESPACIO\*.

¿Cuánta tecnología cabe en un Altea? Toma nota. Climatronic, Aire acondicionado, Radio CD MP3, 8 altavoces, conexiones AUX-in y USB. Incluye también mandos en el volante y sensor de lluvia. Incluso como opcional dispones de un portaobjetos interior en techo con pantalla TFT 7" y conectores RCA. Pero esto no es todo. El Altea XL está preparado para incorporar el Sistema de navegación Dinámico real (RDS-TMC). Te llevará donde tú quieras.



PASSENGER  
AIR BAG



## DETALLES DE GAMA.

Haciendo gala de nuestro compromiso de hacerte la vida más fácil, hemos incluido, de serie para toda la gama excepto en el acabado Emoción, el Asistente de Arranque en Pendiente (Hill-Hold Control), que evita que el coche se deslice en una subida justo antes de accionar el embrague. Si quieres seguir completando tu Altea, cuentas con los sensores de luz y de lluvia a los que podemos sumar el sensor de aparcamiento trasero: el PDC (Control de Distancia en Aparcamiento) que emite una señal sonora para ayudarte a evitar los golpes. Todos los grandes y pequeños detalles han evolucionado en la gama Altea, sólo pensando en ti.

# DETALLES



Con 532 litros de capacidad de maletero del Altea XL.



Caja de cambios secuencial (DSG) de 7 velocidades y 160 CV.



Volante multifunción.



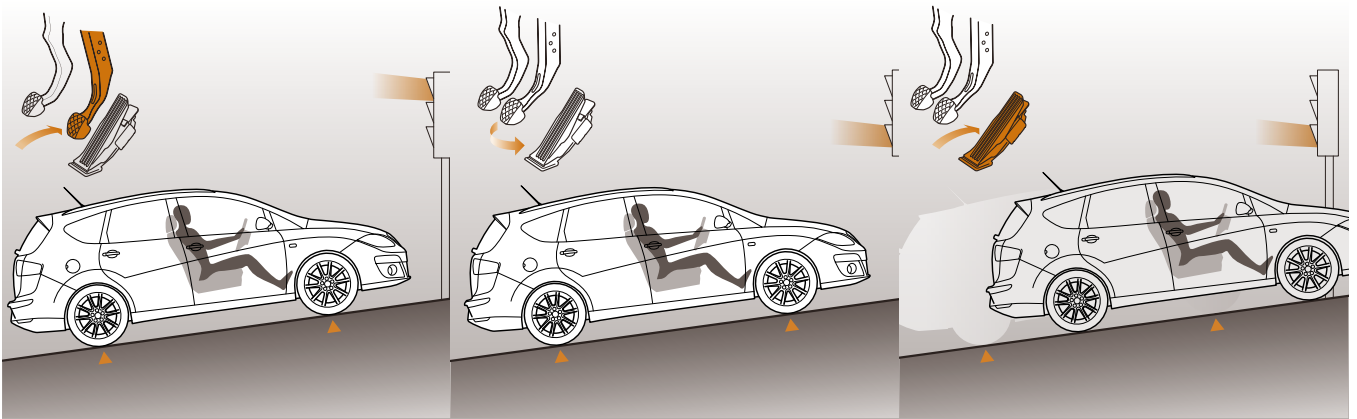
El Paquete Technology Plus incluye el SEAT Media System 2.1.



Práctico almacenaje bajo los asientos delanteros.



Nueva Radio CD MP3 (SEAT Sound System 2.0).



Con el Asistente de Arranque en Pendiente, el freno está retardado 2 segundos, dándote suficiente tiempo para una salida relajada.



Maneja tu iPod® a través de la radio y conectado vía AUX-in, puerto USB (cable vía Accesorios).



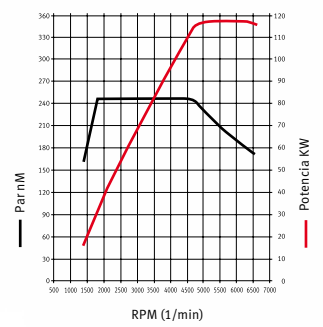
Guantera iluminada.



Indicador eficiente cambio de marchas.

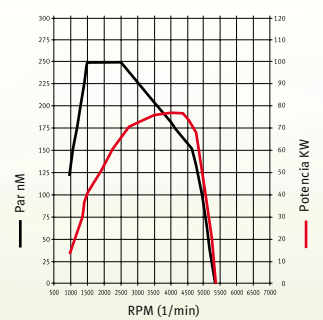


**1.8 TSI 160 CV (118 KW)**



*La gama de modelos gasolina incluye el motor 1.8 TSI 160 CV (118 KW) disponible con cambio DSG de 7 velocidades.*

**1.6 TDI CR 105 CV (77 KW)  
Start & Stop E-Ecomotive**



*El motor 1.6 TDI 105 CV (77 KW) incluye el sistema Start & Stop que reduce el consumo de combustible y las emisiones.*

# TODO PUEDE CAMBIAR EN UN ABRIR Y CERRAR DE OJOS.

El motor de gasolina TSI 1.8 de 160 CV del SEAT Altea está disponible con la exclusiva caja de cambios directa (DSG) de 7 velocidades, que, gracias a las levas montadas en el volante, te permite cambiar de marcha en el momento justo y en una fracción de segundo, gestionando el combustible de un modo extremadamente eficiente. Los motores Common rail hacen que la gama Altea sea más silenciosa y más eficiente. Por ejemplo, el motor manual 1.6 TDI CR Start & Stop de 105 CV E-Ecomotive con filtro de partículas diésel (DPF) de serie, se asegura de que las emisiones contaminantes sean lo más bajas posibles. Y el 2.0 TDI CR de 140 CV, con cambio automático de 6 velocidades. Para que siempre cuentes con una conducción más tranquila y más suave.

<b>GASOLINA</b>	Ciclo urbano (l/100 km)	Ciclo extra urbano (l/100 km)	Media Ponderada (l/100 km)	Emisiones CO <sub>2</sub> Ponderada (g/km)
1.4 85 CV (63 KW) <sup>3</sup>	8,6	5,4	6,5	152
1.2 TSI 105 CV (77 KW) <sup>1</sup>	7,3	5,1	5,9	139
1.4 TSI 125 CV (92 KW) ALT // XL // FT	8,2 // 8,2 // 8,3	5,5 // 5,5 // 5,7	6,5 // 6,5 // 6,7	152 // 152 // 155
1.8 TSI 160 CV (118 KW) <sup>1</sup>	9,3	5,8	7,1	165
1.8 TSI 160 CV (118 KW) DSG 7 vel. <sup>1</sup>	8,9 // 9,0	5,5 // 5,6	6,7 // 6,8	157 // 159
2.0 TSI 210 CV (155 KW) DSG <sup>2</sup>	11,0	7,0	8,4	197

<b>DIESEL</b>	Ciclo urbano (l/100 km)	Ciclo extra urbano (l/100 km)	Media Ponderada (l/100 km)	Emisiones CO <sub>2</sub> Ponderada (g/km)
1.9 TDI © 90 CV (66 KW) <sup>1</sup>	6,8	4,5	5,4	142
1.6 TDI CR 90 CV (66 KW)* <sup>1</sup>	5,9	4,2	4,8	126
1.6 TDI CR 105 CV (77 KW) Start & Stop E-Ecomotive <sup>1</sup>	5,2	4,1	4,5	119
1.6 TDI CR 105 CV (77 KW) DSG <sup>1</sup>	5,8	4,4	4,9	129
1.6 TDI CR 105 CV (77 KW) <sup>2</sup>	5,7	4,5	4,9	129
2.0 TDI CR 16V 140 CV (103 KW) ALT // XL // FT	6,2 // 6,2 // 7,4	4,2 // 4,2 // 5,1	4,9 // 4,9 // 5,9	129 // 129 // 155
2.0 TDI CR 16V 140 CV (103 KW) DSG <sup>1</sup>	6,9	4,7	5,5	144
2.0 TDI CR 16V 170 CV (125 KW) DPF <sup>2</sup>	6,9	5,3	5,9	155

<sup>1</sup> Disponible para Altea y Altea XL    <sup>2</sup> Sólo disponible para Altea Freetrack    <sup>3</sup> Sólo disponible para Altea  
\*Disponible a partir de Diciembre de 2010 (datos pendientes de homologación)

## PREPARADO PARA CUALQUIER EVENTUALIDAD.

Pensando siempre en la seguridad de sus ocupantes, la gama Altea dispone de serie de seis airbags, dos frontales, dos laterales y dos de cortina. También tienes la opción de airbags de tórax, para proporcionar una mayor protección a los que van detrás. Sin olvidarnos de los más pequeños, hemos previsto que los anclajes de los asientos posteriores se fijen directamente al chasis. Y para ofrecer un plus de seguridad a los cinco pasajeros, los cinturones de seguridad de tres puntos incorporan tensores. Los múltiples elementos de seguridad activa del Altea incluyen faros Bixenón con Sistema de Iluminación Adaptable (AFS) y Sistema de Control de Estabilidad (ESP) que controla la información procedente del volante, las ruedas, frenos y acelerador para realizar los ajustes necesarios en todo momento.





*Existe un versión básica con el mismo equipamiento que el acabado Reference, pero sin Radio CD + MP3 (SEAT Sound System 2.0) con mandos en el volante + 6 altavoces + AUX-in, indicador eficiente cambio de marchas (para motores EU5), CUP (USB port/AUX-in), climatic, volante multifunción en tres radios y pomo de cambio en PUR, faros antiniebla con función cornering, manetas puertas color carrocería, asistente arranque en pendiente + sensor de presión de los neumáticos, asiento conductor con regulación en altura, bandeja cubre maletero + compartimientos en el maletero, control velocidad crucero, ordenador de a bordo.*

# SEAT ALTEA / XL REFERENCE

- ESP + EBA + ABS + TCS (TCS desconectable)
  - + Asistente arranque en pendiente
  - + sensor de presión de los neumáticos
- Airbag de cabeza con forma de cortina en plazas delanteras y traseras
- Airbags frontales y laterales conductor y pasajero
- Cierre centralizado con mando a distancia y llave plegable con apertura selectiva del maletero
- Cinturones de seguridad ajustables en altura con pretensores y con limitador de carga, con alarma acústica y luminosa de desabrochado (para conductor)
- Desactivación airbag frontal del pasajero (con llave en guantera)
- Eje trasero independiente multilink
- Función Autolock
- iSOFiX en asientos traseros
- Espejos retrovisores exteriores y con posición parking manual color carrocería
- Faros antiniebla con función cornering
- Manetas puertas color carrocería
- Parrilla frontal con borde cromado
- Asiento conductor con regulación en altura
- 2 posavasos en consola central parte delantera y 2 en parte trasera
- Asientos traseros con respaldo ajustable
- Asientos traseros plegable 60/40
- Bandeja cubre maletero
- Compartimientos en el maletero
- Control velocidad crucero
- Elevallunas eléctricos delantero con antipinzamiento y one touch
- Ordenador de a bordo
- Portaobjetos en consola central con 2 niveles de almacenamiento, en paneles puertas delanteras y trasero en consola central
- Toma de 12V en consola central delantera
- Volante multifunción en tres radios y pomo de cambio en PUR
- Climatic
- CUP ( USB port/AUX-in)
- Indicador de temperatura exterior, maletero abierto, luces fundidas y combustible
- Indicador eficiente cambio de marchas (para motores EU5)
- Radio CD + MP3 con mandos en el volante
- 6 altavoces + AUX-in
- Reóstato regulación luz cuadro en blanco
- Raíles en el techo negro (XL)





# SEAT ALTEA / XL / FREETRACK 2WD/4WD STYLE

- ESP + EBA + ABS + TCS (TCS desconectable)
  - + Asistente arranque en pendiente
  - + sensor de presión de los neumáticos
- Airbag de cabeza con forma de cortina en plazas delanteras y traseras
- Airbags frontales y laterales conductor y pasajero
- Alarma volumétrica con batería adicional (A/XL)
- Cierre centralizado con mando a distancia y apertura selectiva del maletero
- Cinturones de seguridad ajustables en altura con pretensores y con limitador de carga, con alarma acústica y luminosa de desabrochado (para conductor)
- Desactivación airbag frontal del pasajero (con llave en guantera)
- Eje trasero independiente multilink
- Función Autolock
- iSOFIX en asientos traseros
- Espejos retrovisores exteriores calefactados, plegables eléctricamente y con posición parking eléctrico color carrocería
- Faros antiniebla con función cornering (A/XL)
- Manetas puertas color carrocería
- Parrilla frontal con borde cromado
- 2 posavasos en consola central delantera y 2 en parte trasera
- Asiento conductor y pasajero con regulación en altura y lumbar
- Asientos traseros con respaldo ajustable
- Asientos traseros plegable 60/40
- Bandeja cubre maletero + compartimientos en el maletero
- Control velocidad cruceo
- Elevalunas eléctricos delantero y traseros con antipinzamiento y one touch
- Función Coming Home
- Levas cambio de marchas en el volante para modelos DSG
- Ordenador de a bordo
- Portaobjetos en consola central con 2 niveles de almacenamiento, en paneles puertas delanteras y trasero en consola central
- Volante multifunción en tres radios y pomo de cambio, ambos en cuero
- Sensor de parking trasero (A/XL)
- Sensor de lluvia con espejo interior antideslumbramiento automático con luces interiores de ambiente y encendido automático de luces exteriores (A/XL)
- Toma de 12V en consola central delantera
- Climatizador
- CUP (USB port/AUX-in)
- Indicador de temperatura exterior, maletero abierto, luces fundidas y combustible



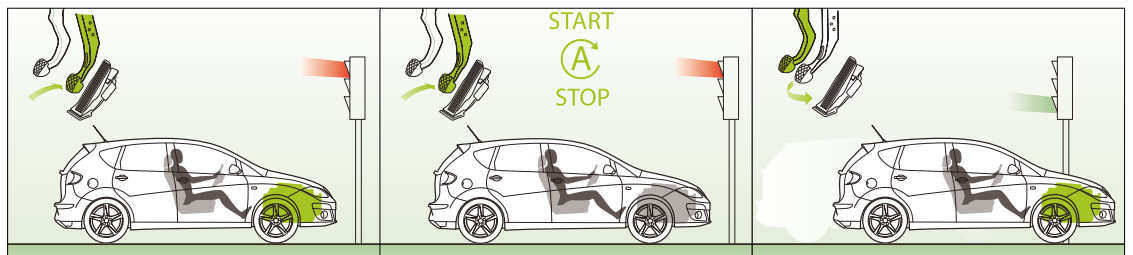
- Indicador eficiente cambio de marchas (para motores EU5)
- Radio CD + MP3 con mandos en el volante + 8 altavoces + AUX-in + Bluetooth® + Dot Matrix
- Reóstato regulación luz cuadro en blanco
- Paragolpe específico Freetrack con molduras en negro (FT)
- Railes en el techo Elox (FT/XL)
- 2 bandas elásticas en derecha de maletero + red Sujeta objetos a la izquierda + alfombrilla flexible cubremaletero (FT)

- Asientos traseros plegables 60/40 y desplazables longitudinalmente (FT)
- Cajón bajo asientos delanteros (FT)
- Red portaobjetos hueco piernas pasajero (FT)
- Llanta de aleación de 16" ENEA (A/XL)
- Llanta de aleación de 17" AGRA (FT 2WD)
- Llanta de aleación de 17" CONECTOR (FT 4WD)

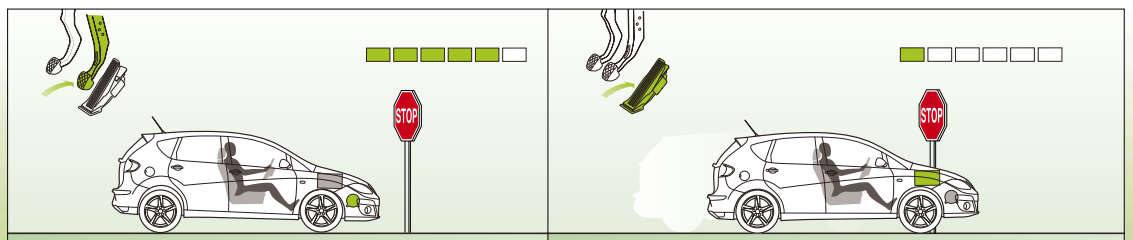


# E ECOMOTIVE

Tienes muchos proyectos, pero el más sencillo, es ayudar al medioambiente. Sea cual sea tu plan de vida y viajes, o con quién viajes. El SEAT Altea está preparado para moverse contigo. Pero ahora, el SEAT Altea E-Ecomotive te ofrece un proyecto mejor: cuidar del planeta. Y con unas emisiones de sólo 119 g/km, el SEAT Altea XL E-Ecomotive te ofrece las mismas opciones pero con mucho más espacio interior. Al igual que el Altea, el Altea XL E-Ecomotive y el Altea Freetrack dispone de la tecnología Start & Stop y el sistema de regeneración de energía. Con el motor E-Ecomotive podrás presumir del motor más ecológico del segmento.



Al parar el vehículo, llevar la palanca de cambios al punto muerto y levantar el pie del embrague, el sistema Start & Stop apaga el motor. Tan pronto el conductor pisa de nuevo el embrague, el motor se enciende nuevamente.



El Sistema de Recuperación de la Energía controla de forma inteligente el alternador para recuperar energía y retroalimentarla al sistema eléctrico durante la aceleración.

# OPCIONALES



Optical Parking System (incluido en el Paquete Technology Plus).

A [St] XL [St] FT [St]



Cristales oscuros (para Altea incluido en el Paquete Dinamic).

A [St] XL [R/St] FT [R/St]



Sensor de lluvia (incluido en el Paquete Technology).

FT [St]



Luces Bixenón que ofrecen una mejor visibilidad en todas sus posiciones (obliga AFS).

A [St] XL [St] FT [St]



Lava faros y eyectores calefactados (incluido en el Paquete Invierno).

A [R/St] XL [R/St] FT [R/St]



Portaobjetos en techo imperial (incluido en el Paquete Family).

A [St] XL [St] FT [St]



Tapicería de piel (laterales y trasera de asientos en simil piel) (incluye el Paquete Invierno).

A [St] XL [St] FT [St]



Bandejas en asientos delanteros (incluido en el Paquete Family).

XL [St] FT [St]



SEAT Media system 2.1 con DAB (Radiodifusión de audio digital) y pantalla táctil.

A [St] XL [St] FT [St]



Portaobjetos en techo imperial con multimedia en la parte trasera (TFT) (incluido en el Paquete Family).

A [St] XL [St] FT [St]



Asientos delanteros calefactados (incluido en el Paquete Invierno).

A [R/St] XL [R/St] FT [R/St]

# EQUIPAMIENTO DE SERIE Y OPCIONAL ALTEA

SEGURIDAD	EMOCIÓN	REFERENCE	STYLE
Airbag de cabeza con forma de cortina en plazas delanteras y traseras	S	S	S
Airbags frontales y laterales conductor y pasajero	S	S	S
Alarma volumétrica con batería adicional	-	-	S
Cierre centralizado con mando a distancia y llave plegable con apertura selectiva del maletero	S	S	S
Cinturones de seguridad ajustables en altura con pretensores y con limitador de carga, con alarma acústica y luminosa de desabrochado (para conductor)	S	S	S
Desactivación airbag frontal del pasajero (con llave en guantera)	S	S	S
Eje trasero independiente multilink	S	S	S
ESP + EBA + ABS + TCS (TCS desconectable)	S	-	-
ESP + EBA + ABS + TCS (TCS desconectable) + Asistente arranque en pendiente + Sensor de presión de los neumáticos	-	S	S
Función Autolock	S	S	S
iSOFiX en asientos traseros	S	S	S

EXTERIOR	EMOCIÓN	REFERENCE	STYLE
Doble tubo de escape visto (motores > 120 CV)	-	S	S
Espejos retrovisores exteriores calefactados, plegables eléctricamente y con posición parking eléctrico color carrocería	-	-	S
Espejos retrovisores exteriores con posición parking manual en negro	S	-	-
Espejos retrovisores exteriores y con posición parking manual color carrocería	-	S	-
Faros antiniebla con función cornering	-	S	S
Manetas puertas color carrocería	-	S	S
Manetas puertas negra	S	-	-
Parrilla frontal con borde cromado	S	S	S

INTERIOR	EMOCIÓN	REFERENCE	STYLE
2 posavasos en consola central parte delantera y 2 en parte trasera	S	S	S
Asiento conductor y pasajero con regulación en altura y lumbar	-	-	S
Asiento conductor con regulación en altura	-	S	-
Asientos traseros con respaldo ajustable	S	S	S
Asientos traseros plegable 60/40	S	S	S
Bandeja cubre maletero + compartimientos en el maletero	-	S	S
Control velocidad crucero	-	S	S
Elevalunas eléctricos delantero con antipinzamiento y one touch	S	S	-
Elevalunas eléctricos delantero y traseros con antipinzamiento y one touch	-	-	S
Función Coming Home	-	-	S
Levas cambio de marchas en el volante para modelos DSG (excepto 1.6 TDI CR 105 CV DSG)	-	-	S
Sensor de parking trasero	-	-	S
Ordenador de a bordo	-	S	S
Portaobjetos en consola central con 2 niveles de almacenamiento, en paneles puertas delanteras y trasero en consola central	S	S	S
Sensor de lluvia con espejo interior antideslumbramiento automático con luces interiores de ambiente y encendido automático de luces exteriores	-	-	S
Toma de 12V en consola central delantera	S	S	S
Volante multifunción en tres radios y pomo de cambio en PUR	-	S	-
Volante multifunción en tres radios y pomo de cambio, ambos en cuero	-	-	S

ELECTRÓNICA	EMOCIÓN	REFERENCE	STYLE
Climatic	-	S	-
Climatizador	-	-	S
CUP (USB port/AUX-in)	-	S	S
Indicador de temperatura exterior, maletero abierto, luces fundidas y combustible	S	S	S
Indicador eficiente cambio de marchas (para motores EU5)	-	S	S
Radio CD + MP3 con mandos en el volante + 6 altavoces + AUX-in	-	S	-
Radio CD + MP3 con mandos en el volante + 8 altavoces + AUX-in + Bluetooth® + Dot Matrix	-	-	S
Reóstato regulación luz cuadro en blanco	S	S	S

EQUIPAMIENTO OPCIONAL	EMOCIÓN	REFERENCE	STYLE
Airbags laterales posteriores (tórax)	-	-	o
Faros Bixenón + AFS + Luz de diurna	-	-	o
Guía derecha	o	o	o
Paquete Invierno incluye: Lavafaros + Eyectores calefactados + Asientos calefactados + Montante A calefactado	-	o	o
Paquete Connection incluye: Climatizador bizona automático + Bluetooth® + Dot Matrix + 2 altavoces adicionales	-	o	-
Paquete Dinamic incluye: Llantas de aleación de 17" "AROA"+ Cristales oscuros + Asientos deportivos (incompatible con 1.6 TDI CR 105 CV (77 KW) Start & Stop E-Ecomotive)	-	-	o
Paquete Family incluye: Portaobjetos en techo imperial con multimedia en la parte trasera (TFT) + compartimiento en maletero + Banqueta trasera desplazable + Portaobjetos + Top Tether	-	-	o
Paquete Summer incluye: Aire acondicionado (Climatic) y Radio Single CD + MP3 + 6 altavoces + AUX-in	o	-	-
Paquete Technology Plus incluye: Sistema de navegación SEAT Media System 2.1 con DAB (Radiodifusión de audio digital) y pantalla táctil, faros Bixenón + AFS + luz diurna	-	-	o
Pintura Blanco	o	o	o
Pintura metalizada	o	o	o
SEAT media system 2.1 con DAB (Radiodifusión de audio digital) y pantalla táctil	-	-	o
Tapicería de piel (laterales y trasera de asientos en símil piel) (incluye Paquete Invierno)	-	-	o
Techo eléctrico (incompatible con Paquete Family y 1.6 TDI CR 105 CV (77 KW) Start & Stop E-Ecomotive)	-	-	o

# EQUIPAMIENTO DE SERIE Y OPCIONAL ALTEA XL

SEGURIDAD	EMOCIÓN	REFERENCE	STYLE
Airbag de cabeza con forma de cortina en plazas delanteras y traseras	S	S	S
Airbags frontales y laterales conductor y pasajero	S	S	S
Alarma volumétrica con batería adicional	-	-	S
Cierre centralizado con mando a distancia y llave plegable con apertura selectiva del maletero	S	S	S
Cinturones de seguridad ajustables en altura con pretensores y con limitador de carga, con alarma acústica y luminosa de desabrochado (para conductor)	S	S	S
Desactivación airbag frontal del pasajero (con llave en guantera)	S	S	S
Eje trasero independiente multilink	S	S	S
ESP + EBA + ABS + TCS (TCS desconectable)	S	-	-
ESP + EBA + ABS + TCS (TCS desconectable) + Asistente arranque en pendiente + Sensor de presión de los neumáticos	-	S	S
Función Autolock	S	S	S
iSOFIX en asientos traseros	S	S	S

EXTERIOR	EMOCIÓN	REFERENCE	STYLE
Doble tubo de escape visto (motores > 120 CV)	-	S	S
Espejos retrovisores exteriores con posición parking manual en negro	S	-	-
Espejos retrovisores exteriores y con posición parking manual color carrocería	-	S	-
Espejos retrovisores exteriores calefactados, plegables eléctricamente y con posición parking eléctrico color carrocería	-	-	S
Faros antiniebla con función cornering	-	S	S
Manetas puertas negra	S	-	-
Manetas puertas color carrocería	-	S	S

INTERIOR	EMOCIÓN	REFERENCE	STYLE
2 posavasos en consola central parte delantera y 2 en parte trasera	S	S	S
Asiento conductor con regulación en altura	-	S	-
Asiento conductor y pasajero con regulación en altura y lumbar	-	-	S
Asientos traseros con respaldo ajustable	S	S	S
Asientos traseros desplazables longitudinalmente	S	S	S
Asientos traseros plegables 60/40	S	S	S
Bandeja cubre maletero	S	-	-
Bandeja cubre maletero + compartimientos en el maletero	-	S	S
Bolsa portaobjetos en respaldos asientos delanteros	S	S	S
Cajón bajo asientos delanteros	S	S	S
Control velocidad crucero	-	S	S
Elevalunas eléctricos delantero con antipinzamiento y one touch	S	S	-
Elevalunas eléctricos delantero y traseros con antipinzamiento y one touch	-	-	S
Función Coming Home	-	-	S
Sensor de parking trasero	-	-	S
Ordenador de a bordo	-	S	S
Portaobjetos en consola central con 2 niveles de almacenamiento, en paneles puertas delanteras y trasero en consola central	S	S	S
Red portaobjetos hueco piernas pasajero	S	S	S
Sensor de lluvia con espejo interior antideslumbramiento automático con luces interiores de ambiente y encendido automático de luces exteriores	-	-	S
Toma de 12V en consola central delantera	S	S	S
Volante multifunción en tres radios y pomo de cambio en PUR	-	S	-
Volante multifunción en tres radios y pomo de cambio, ambos en cuero	-	-	S

ELECTRÓNICA	EMOCIÓN	REFERENCE	STYLE
Climatic	-	S	-
Climatizador	-	-	S
CUP (Combined USB port/AUX-in)	-	S	S
Indicador de temperatura exterior, maletero abierto, luces fundidas y combustible	S	S	S
Indicador eficiente cambio de marchas (para motores EU5)	-	S	S
Radio CD + MP3 con mandos en el volante + 6 altavoces + AUX-in	-	S	-
Radio CD + MP3 con mandos en el volante + 8 altavoces + AUX-in + Bluetooth® + Dot Matrix	-	-	S
Reóstato regulación luz cuadro en blanco	S	S	S

EQUIPAMIENTO OPCIONAL	EMOCIÓN	REFERENCE	STYLE
Cristales oscuros	-	o	o
Airbags laterales posteriores (tórax)	-	-	o
Faros Bixenón + AFS + Luz de diurna	-	-	o
Guía derecha	o	o	o
Paquete Invierno incluye: Lavafaros + Eyectores calefactados + Asientos calefactados + Montante A calefactado	-	o	o
Paquete Connection incluye: Climatizador bizona automático + Bluetooth® + Dot Matrix + 2 altavoces adicionales	-	o	-
Paquete Dinamic incluye: Llantas de aleación de 17" "AROA" + Cristales oscuros + Asientos deportivos (incompatible con 1.6 TDI CR 105 CV (77 KW) Start & Stop E-Ecomotive)	-	-	o
Paquete Family incluye: Mesa plegable en los respaldos + Cortinilla parasol para las lunas de las puertas traseras + Portaobjetos en techo imperial con multimedia en la parte trasera (TFT) + Compartimientos en maletero + Red divisoria extraíble + 4 ganchos portaobjetos (incompatible con techo eléctrico) + Top Tether	-	-	o
Paquete Summer incluye: Aire acondicionado (Climatic) y Radio Single CD + MP3 + 6 altavoces + AUX-in	o	-	-
Paquete Technology Plus incluye: Sistema de navegación SEAT Media System 2.1 con DAB (Radiodifusión de audio digital) y pantalla táctil, faros Bixenón + AFS + luz diurna	-	-	o
Pintura Blanco	o	o	o
Pintura metalizada	o	o	o
Preinstalación gancho para remolque	-	o	o
SEAT Media System 2.1 con DAB (Radiodifusión de audio digital) y pantalla táctil	-	-	o
Tapicería de piel (laterales y trasera de asientos en símil piel) (incluye Paquete Invierno)	-	-	o
Techo eléctrico incluye: 2 lámparas de lectura delante (incompatible con Paquete Family y 1.6 TDI CR 105 CV (77 KW) Start & Stop E-Ecomotive)	-	-	o

# EQUIPAMIENTO DE SERIE Y OPCIONAL ALTEA FREETRACK

SEGURIDAD	2WD	4WD
Airbag de cabeza con forma de cortina en plazas delanteras y traseras	S	S
Airbags frontales y laterales conductor y pasajero	S	S
Cierre centralizado con mando a distancia y llave plegable con apertura selectiva del maletero	S	S
Cinturones de seguridad ajustables en altura con pretensores y con limitador de carga, con alarma acústica y luminosa de desabrochado	S	S
Desactivación airbag frontal del pasajero (con llave en guantera)	S	S
Eje trasero independiente multilink	S	S
ESP + EBA + ABS + TCS (TCS desconectable) + Asistente arranque en pendiente + sensor de presión de los neumáticos	S	S
Función Autolock	S	S
iSOFIX en asientos traseros	S	S

EXTERIOR		
Espejos retrovisores exteriores calefactados, plegables eléctricamente y con posición parking color negro	S	S
Faros antiniebla	S	S
Lavafaros	S	S
Manetas puertas color carrocería	S	S
Paragolpe específico freetrack con molduras en negro	S	S
Parrilla frontal con borde cromado	S	S
Preinstalación gancho para remolque	S	S
Railes en el techo Elox	S	S

INTERIOR		
2 posavasos en consola central parte delantera y 2 en parte trasera	S	S
2 bandas elásticas en derecha de maletero y red sujeta objetos a izquierda	S	S
Alfombrilla flexible cubremaletero	S	S
Asiento conductor y pasajero con regulación en altura y lumbar	S	S
Asientos traseros desplazables longitudinalmente	S	S
Asientos traseros plegable 60/40	S	S
Bandeja cubre maletero + compartimientos en el maletero + ganchos sujeción de carga	S	S
Cajón bajo asientos delanteros	S	S
Control velocidad crucero	S	S
Elevalunas eléctricos delanteros y traseros con antipinzamiento y one touch	S	S
Función Coming Home	S	S
Ganchos portaobjetos en laterales maletero	S	S
Levas cambio de marchas en el volante para modelos DSG	-	S
Ordenador de a bordo	S	S
Portaobjetos en consola central con 2 niveles de almacenamiento, en paneles puertas delanteras y trasero, en laterales de asientos delanteros y traseros, y en consola central trasera	S	S
Red portaobjetos hueco piernas pasajero	S	S
Toma de 12V en consola central delantera y trasera	S	S
Volante ajustable en altura y profundidad	S	S
Volante multifunción en tres radios y pomo de cambio en cuero	S	S

ELECTRÓNICA		
Alarma de luces encendidas	S	S
Climatizador	S	S
CUP (Combined USB port/AUX-in)	S	S
Indicador de temperatura exterior, maletero abierto, luces fundidas y combustible	S	S
Indicador eficiente cambio de marchas (para motores EU5)	S	S
Radio CD + MP3 con mandos en el volante + 8 altavoces + AUX-in	S	S
Reóstato regulación luz cuadro en blanco	S	S

EQUIPAMIENTO OPCIONAL	2WD	4WD
Airbags laterales posteriores (tórax)	o	o
Faros Bixenón + AFS + Luz de diurna	o	o
Preinstalación teléfono Bluetooth® + Dot Matrix	o	o
Paquete Technology Plus incluye: Sistema de navegación SEAT Media System 2.1 con DAB (Radiodifusión de audio digital) y pantalla táctil, Bluetooth®, pantalla Dot Matrix + faros Bixenón + AFS + luz diurna (requiere Paquete Technology)	o	o
Paquete Family incluye: Mesa plegable en los respaldos + cortinilla parasol para las lunas de las puertas traseras + portaobjetos en techo imperial (TFT) + red divisoria extraíble (incompatible con techo eléctrico) + Top Tether	o	o
Paquete Invierno incluye: Lavafaros + Eyectores calefactados + Asientos calefactados + Montante A calefactado	o	o
Paquete Technology incluye: 2 altavoces adicionales + sensor de lluvia + retrovisor interior antideslumbrante + sensor parking trasero + alfombrillas	o	o
Pintura Blanco / Pintura metalizada	o	o
SEAT Media System 2.1 con DAB (Radiodifusión de audio digital) y pantalla táctil	o	o
Tapicería de piel (incluye Paquete Invierno)	o	o
Techo eléctrico con cristal con antipinzamiento (incompatible con Paquete Family)	o	-
Cristales oscuros	o	o
Guía derecha	o	o

# CARACTERÍSTICAS TÉCNICAS ALTEA

MOTORES GASOLINA	1.4 85 CV (63 KW)	1.2 TSI 105 CV (77 KW)	1.4 TSI 125 CV (92 KW)	1.8 TSI 160 CV (118 KW)	1.8 TSI 160 CV (118 KW) DSG 7 vel.
Tipo	4 Cilindros en línea				
Posición	Transversal				
Válvulas por cilindro	4V				
Cilindrada (cc)	1390	1197	1390	1798	
Diámetro x carrera (mm)	76,5 x 75,6	71,0 x 75,6	76,5 x 75,5	82,5 x 84,2	
Relación de compresión	10,5	10,0			9,6
Potencia máxima (CV/KW/rpm)	85/63/5000	105/77/5000	125/92/5000	160/118/4500-6200	
Par máximo (Nm/rpm)	132/3800		200/1500-4000	250/1500-4500	
Alimentación	Inyección multipunto			Inyección directa	
Encendido	Electrónico controlado por mapa de características				
Tipo combustible	95			95-91	
Control de emisiones	EU 5		EU 4		
Alternador (A)	90/110	110/140		140	
Batería (Ah/A)	44/51/60/70		44/51/60/70/72	60/70	

PRESTACIONES					
Velocidad máxima (km/h)	169	184	194	210	210
Aceleración 0-100 km/h (s)	15,0	11,3	10,3	8,4	8,4
Aceleración 0-1000 m (s)	36,4	33,1	32,0	29,7	29,5

CONSUMOS					
Ciclo urbano (l/100 km)	8,6	7,3	8,2	9,3	8,9
Ciclo extraurbano (l/100 km)	5,4	5,1	5,5	5,8	5,5
Media ponderada (l/100 km)	6,5	5,9	6,5	7,1	6,7
Emisiones CO <sub>2</sub> (Ponderada) (g/km)	152	139	152	165	157

TRANSMISIÓN					
Caja de cambios		MQ200-5F	MQ200-6F	MQ200-6F	MQ250-6F
Relaciones	I	3,769	3,615	3,615	3,777
	II	2,095	1,954	1,955	2,062
	III	1,281	1,281	1,281	1,454
	IV	0,926	0,973	0,973	1,107
	V	0,740	0,646	0,778	0,875
	VI	-	-	0,646	0,725
	VII	-	-	-	0,795
	R	3,182	3,182	3,182	3,600
Grupo reducción		4,357	4,055	4,055	3,647
Velocidad 1000 rpm en V (km/h)		35,9	36,7/44,2	36,6/44,0	36,2/43,7
					30,5/37,7/45,0

CHASIS	
Suspensión delantera	Independiente tipo McPherson con triángulo inferior y barra estabilizadora
Suspensión trasera	Eje independiente multibrazo Multi-Link con muelles helicoidales
Dirección, tipo	Dirección asistida electromecánica
Diámetro giro entre paredes (m)	10,7 contra pared/10,4 contra bordillo

FRENOS	
Frenos, tipo	Doble circuito hidráulico, sistema de frenos en diagonal con servo
Frenos delanteros/traseros	Discos autoventilados/Discos macizos
Frenos delanteros (mm)	280 x 22
Frenos traseros (mm)	253 x 10

CARROCERÍA	
Tipo	5 Puertas (Cx 0,32)
Longitud/anchura/altura (mm)	4282/1768/1576
Distancia entre ejes (mm)	2578
Capacidad maletero (l)	409
Capacidad depósito (l)	55

PESOS					
Peso en orden de marcha mín./máx. (kg)	1335	1355	1439	1475	1495
Peso máximo autorizado (kg)	1855	1875	1959	1995	2015
Máximo remolcable con freno (kg)	800	1200	1300	1400	1400

1.9 TDI 90 CV (66 KW)      1.6 TDI CR 90 CV (66 KW)\*      1.6 TDI CR 105 CV (77 KW) Start & Stop E-Ecomotive      1.6 TDI CR 105 CV (77 KW) DSG      2.0 TDI CR 16V 140 CV (103 KW)      2.0 TDI CR 16V 140 CV (103 KW) DSG

#### MOTORES DIESEL

Tipo	4 Cilindros en línea					
Posición	Transversal					
Válvulas por cilindro	4V					
Cilindrada (cc)	1896	1598			1968	
Diámetro x carrera (mm)	79,5 x 95,5	79,5 x 80,5			81,0 x 95,5	
Relación de compresión	18,5	16,5			18,5	
Potencia máxima (CV/KW/rpm)	90/66/4000	90/66/4200	105/77/4400		140/103/4000	
Par máximo (Nm/rpm)	210/1800	230/1500-2500	250/1500-2500		320/1750-2500	
Alimentación	Inyección directa	Inyección directa Common Rail				
Encendido	Auto encendido por elevación térmica				Bujías precalentadas	
Tipo combustible	Diesel					
Control de emisiones	EU4	EU5	EU5 (+ DPF)	EU5	EU5	
Alternador (A)	110/140		140			
Batería (Ah/A)	61/70/72		68/380	61/70/72		

#### PRESTACIONES

Velocidad máxima (km/h)	172	183	183	183	201	201
Aceleración 0-100 km/h (s)	14,3	12,2	12,2	12,4	9,7	9,7
Aceleración 0-1000 m (s)	36,0	33,4	33,4	34,4	31,5	31,7

#### CONSUMOS

Ciclo urbano (l/100 km)	6,8	5,9	5,2	5,8	6,2	6,9
Ciclo extraurbano (l/100 km)	4,5	4,2	4,1	4,4	4,2	4,7
Media ponderada (l/100 km)	5,4	4,8	4,5	4,9	4,9	5,5
Emisiones CO <sub>2</sub> (Ponderada) (g/km)	142	126	119	129	129	144

#### TRANSMISIÓN

Caja de cambios	MQ250-5F	MQ250-5F	MQ250-5F	DQ200-7F	MQ350-6F	DQ250-6F
Relaciones	I 3,778	3,778	3,778	3,500	3,769	3,462
	II 2,063	1,944	1,944	2,087	2,087	2,050
	III 1,304	1,185	1,185	1,343	1,324	1,300
	IV 0,903	0,816	0,816	0,933	0,977	0,902
	V 0,700	0,625	0,625	0,778	0,975	0,914
	VI -	-	-	0,653	0,814	0,756
	VII -	-	-	-	-	-
	R 3,600	3,600	3,600	3,722	4,549	3,989
Grupo reducción	3,647	3,647	3,647	4,800	3,684/2,917	4,059/3,136
Velocidad 1000 rpm en V (km/h)	35,2/45,3	50,7	50,7	43,4/51,6	48,8 en VI	48,8 en VI

#### CHASIS

Suspensión delantera	Independiente tipo McPherson con triángulo inferior y barra estabilizadora
Suspensión trasera	Eje independiente multibrazo Multi-Link con muelles helicoidales
Dirección, tipo	Dirección asistida electromecánica
Diámetro giro entre paredes (m)	10,7 contra pared/10,4 contra bordillo

#### FRENOS

Frenos, tipo	Doble circuito hidráulico, sistema de frenos en diagonal con servo
Frenos delanteros/traseros	Discos autoventilados/Discos macizos
Frenos delanteros (mm)	288 x 25
Frenos traseros (mm)	253 x 10

#### CARROCERÍA

Tipo	5 Puertas (Cx 0,32)
Longitud/anchura/altura (mm)	4282/1768/1576
Distancia entre ejes (mm)	2578
Capacidad maletero (l)	409
Capacidad depósito (l)	55

#### PESOS

Peso en orden de marcha mín./máx. (kg)	1480	1455	1450	1475	1465	1480
Peso máximo autorizado (kg)	2000	1975	1970	1995	1985	2000
Máximo remolcable con freno (kg)	1400	1400	1400	1400	1400	1400

# CARACTERÍSTICAS TÉCNICAS ALTEA XL

MOTORES GASOLINA	1.2 TSI 105 CV (77 KW)	1.4 TSI 125 CV (92 KW)	1.8 TSI 160 CV (118 KW)	1.8 TSI 160 CV (118 KW) DSG 7 vel.
------------------	---------------------------	---------------------------	----------------------------	--

Tipo	4 Cilindros en línea			
Cilindrada (cc)	1197	1390	1798	
Diámetro x carrera (mm)	71,0 x 75,6	76,5 x 75,6	82,5 x 84,2	
Relación de compresión	10,0	9,6		9,6
Potencia máxima (CV/KW/rpm)	105/77/5000	92/125/5000	160/118/4500-6200	
Par máximo (Nm/rpm)	175/1550-4100	200/1500-4000	250/1500-4500	
Alimentación	Inyección multipunto		Inyección directa	
Encendido	Electrónico controlado por mapa de características			
Tipo combustible	95/91	95	95/91	
Control de emisiones	EU5	EU5	EU5	
Alternador (A)	110/140			60/70
Batería (Ah/A)	44/51/60/70			60/70

## PRESTACIONES

Velocidad máxima (km/h)	184	194	210	210
Aceleración 0-100 km/h (s)	11,6	10,5	8,6	8,6
Aceleración 0-1000 m (s)	33,3	32,3	29,8	29,8

## CONSUMOS

Ciclo urbano (l/100 km)	7,3	8,2	9,3	9,0
Ciclo extraurbano (l/100 km)	5,1	5,5	5,8	5,6
Media ponderada (l/100 km)	5,9	6,5	7,1	6,8
Emisiones CO <sub>2</sub> (Ponderada) (g/km)	139	152	165	159

## TRANSMISIÓN

Caja de cambios	MQ200-6F	MQ200-6F	MQ250-6F	DQ200-7F
Relaciones	I 3,615	3,615	3,777	3,764
	II 1,954	1,955	2,062	2,272
	III 1,281	1,281	1,454	1,531
	IV 0,973	0,973	1,107	1,121
	V 0,778	0,778	0,875	1,176
	VI 0,646	0,646	0,725	0,951
	VII -	-	-	0,795
	R 3,182	3,182	3,600	-
Grupo reducción	4,055	4,055	3,647	4,169
Velocidad 1000 rpm en V (km/h)	44,2	36,6/44,0	36,2/43,7	37,7/45,0

## CHASIS

Suspensión delantera	Independiente tipo McPherson con triángulo inferior y barra estabilizadora
Suspensión trasera	Eje multibrazo con muelles helicoidales
Dirección, tipo	Dirección asistida electromecánica
Diámetro giro entre paredes (m)	10,7 contra pared/10,4 contra bordillo

## FRENOS

Frenos, tipo	Doble circuito hidráulico, sistema de frenos en diagonal con servo
Frenos delanteros/traseros	Discos autoventilados/Discos macizos
Frenos delanteros (mm)	288 x 25
Frenos traseros (mm)	253 x 10

## CARROCERÍA

Tipo	5 Puertas (Cx 0,32)		
Longitud/anchura/altura (mm)	4469/1768/1581		
Distancia entre ejes (mm)	2578		
Vía delantera/trasera (mm)	1534/1523	llantas 16" 1535/1511	
Capacidad maletero (l)	532 (V211)		
Capacidad depósito (l)	55		

## PESOS

Peso en orden de marcha mín./máx. (kg)	1390	1478	1505	1525
Peso máximo autorizado (kg)	1910	2022	2049	2069
Máximo remolcable con freno (kg)	1200	1300	1400	1400

1.9 TDI 90 CV (66 KW)      1.6 TDI CR 90 CV (66 KW)\*      1.6 TDI CR 105 CV (77 KW) Start & Stop E-Ecomotive      1.6 TDI CR 105 CV (77 KW) DSG      2.0 TDI CR 16V 140 CV (103 KW)      2.0 TDI CR 16V 140 CV (103 KW) DSG

#### MOTORES DIESEL

Tipo	4 Cilindros en línea					
Cilindrada (cc)	1896	1598			1968	
Diámetro x carrera (mm)	79,5 x 95,5	79,5 x 80,5			81,0 x 95,5	
Relación de compresión	18,5	16,5			18,5	
Potencia máxima (CV/KW/rpm)	90/66/4000	90/66/4200	105/77/4400		140/103/4000	
Par máximo (Nm/rpm)	210/1800	230/1500-2500	250/1500-2500		320/1750-2500	
Alimentación	Inyección directa	Inyección directa Common Rail				
Encendido	Auto encendido por elevación térmica				Bujías precalentadas	
Tipo combustible	Diesel					
Control de emisiones	EU4	EU5	EU5 (+ DPF)		EU5	
Alternador (A)	110/140	140			110/140	
Batería (Ah/A)	61/70/72		68	61/70/72		

#### PRESTACIONES

Velocidad máxima (km/h)	172	183	183	183	201	201
Aceleración 0-100 km/h (s)	14,7	12,2	12,4	12,6	9,8	9,8
Aceleración 0-1000 m (s)	36,2	33,4	34,0	34,6	31,7	31,9

#### CONSUMOS

Ciclo urbano (l/100 km)	6,8	5,9	5,2	5,8	6,2	6,9
Ciclo extraurbano (l/100 km)	4,5	4,2	4,1	4,4	4,2	4,7
Media ponderada (l/100 km)	5,4	4,8	4,5	4,9	4,9	5,5
Emisiones CO <sub>2</sub> (Ponderada) (g/km)	142	126	119	129	129	144

#### TRANSMISIÓN

Caja de cambios	MQ250-5F	MQ250-5F	MQ250-5F	DQ200-6F	MQ350-6F	DQ250-6F
Relaciones	I 3,778	3,778	3,778	3,500	3,769	3,462
	II 2,063	1,944	1,944	2,087	2,087	2,050
	III 1,304	1,185	1,185	1,343	1,324	1,300
	IV 0,903	0,816	0,816	0,933	0,977	0,902
	V 0,700	0,625	0,625	0,974	0,975	0,914
	VI -	-	-	0,778	0,814	0,756
	VII -	-	-	0,653	-	-
	R 3,600	3,600	3,600	3,722	4,549	3,989
Grupo reducción	3,647	3,647	3,647	4,800	3,684/2,917	4,059/3,136
Velocidad 1000 rpm en V (km/h)	35,2/45,4	50,7	38,9/50,7	34,6/43,4/51,6	48,8 en VI	48,8 en VI

#### CHASIS

Suspensión delantera	Independiente tipo McPherson con triángulo inferior y barra estabilizadora
Suspensión trasera	Eje multibrazo con muelles helicoidales
Dirección, tipo	Dirección asistida electromecánica
Diámetro giro entre paredes (m)	10,7 contra pared/10,4 contra bordillo

#### FRENOS

Frenos, tipo	Doble circuito hidráulico, sistema de frenos en diagonal con servo
Frenos delanteros/traseros	Discos autoventilados/Discos macizos
Frenos delanteros (mm)	288 x 25
Frenos traseros (mm)	253 x 10

#### CARROCERÍA

Tipo	5 Puertas (Cx 0,32)					
Longitud/anchura/altura (mm)	4469/1768/1581					
Distancia entre ejes (mm)	2578					
Vía delantera/trasera (mm)	15" (1541/1517)			16" (1535/1511)	17" (1527/1503)	
Capacidad maletero (l)	532 (V211)					
Capacidad depósito (l)	55					

#### PESOS

Peso en orden de marcha mín./máx. (kg)	1505	1455	1480	1505	1490	1505
Peso máximo autorizado (kg)	2050	1975	2024	2049	2034	2049
Máximo remolcable con freno (kg)	1400	1400	1400	1400	1400	1400

# CARACTERÍSTICAS TÉCNICAS ALTEA FREETRACK

MOTORES GASOLINA	1.4 TSI 125 CV (92 KW)	2.0 TSI 210 CV (155 KW) DSG
Tipo	4 Cilindros en línea	
Cilindrada (cc)	1390	
Diámetro x carrera (mm)	76,5 x 75,6	82,5 x 92,8
Relación de compresión	10,0	9,6
Potencia máxima (CV/KW/rpm)	125/92/5000	211/155/5300-6200
Par máximo (Nm/rpm)	200/1500-4000	280/1700-5200
Alimentación	Inyección directa	
Encendido	Eléctrico controlado por mapa de características	
Tipo combustible	95	98-95
Control de emisiones	EU4	EU5
Alternador (A)	110/140	140
Batería (Ah/A)	44/51/60/70	60/70

PRESTACIONES		
Velocidad máxima (km/h)	188	218
Aceleración 0-100 km/h (s)	10,8	7,6
Aceleración 0-1000 m (s)	32,5	28,5

CONSUMOS		
Ciclo urbano (l/100 km)	8,3	11,0
Ciclo extraurbano (l/100 km)	5,7	7,0
Media ponderada (l/100 km)	6,7	8,4
Emisiones CO <sub>2</sub> (Ponderada) (g/km)	155	197

TRANSMISIÓN		
Caja de cambios	MQ200-6F	DQ250-6A
Relaciones	I 3,615	3,462
	II 1,955	2,150
	III 1,281	1,464
	IV 0,973	1,079
	V 0,778	1,094
	VI 0,646	0,921
	VII -	-
	R 3,182	3,989
Grupo reducción	4,055	4,058/3,136
Velocidad 1000 rpm en V (km/h)	36,6/44,0	35,1/41,6

CHASIS	
Suspensión delantera	Independiente tipo McPherson con triángulo inferior y barra estabilizadora
Suspensión trasera	Eje multibrazo con muelles helicoidales
Dirección, tipo	Dirección asistida electromecánica
Diámetro giro entre paredes (m)	10,7 contra pared /10,4 contra bordillo

FRENOS		
Frenos, tipo	Doble circuito hidráulico, sistema de frenos en diagonal con servo	
Frenos delanteros/traseros	Discos autoventilados/Discos macizos	
Frenos delanteros (mm)	288 x 25	312 x 25
Frenos traseros (mm)	253 x 10	272 x 10

CARROCERÍA		
Tipo	5 Puertas (Cx 0,32)	
Longitud/anchura/altura (mm)	4493/1788/1581	
Distancia entre ejes (mm)	2578	
Vía delantera/trasera (mm)	llantas 16" 1535/1511	1542/1518
Capacidad maletero (l)	532 (V211)	490 (V211)
Capacidad depósito (l)	55	60

PESOS		
Peso en orden de marcha mín./máx. (kg)	1488	1661
Peso máximo autorizado (kg)	2032	2205
Máximo remolcable con freno (kg)	1300	1650

MOTORES DIESEL	1.6 TDI CR 105 CV (77 KW)	2.0 TDI CR 16V 140 CV (103 KW)	2.0 TDI CR 16V 170 CV (125 KW) DPF
Tipo	4 Cilindros en línea		
Cilindrada (cc)	1598	1968	
Diámetro x carrera (mm)	79,5 x 80,5	81,0 x 95,5	
Relación de compresión	16,5	18,5	16,5
Potencia máxima (CV/KW/rpm)	105/77/4400	140/130/4000	170/125/4200
Par máximo (Nm/rpm)	250/1500-2500	320/1750-2500	
Alimentación	Inyección directa Common Rail		
Encendido	Auto encendido por elevación térmica	Bujías precalentadas	Auto encendido por elevación térmica
Tipo combustible	Diesel		
Control de emisiones	EU5		
Alternador (A)	140	110/140	140
Batería (Ah/A)	61/70/72		

PRESTACIONES	1.6 TDI CR 105 CV (77 KW)	2.0 TDI CR 16V 140 CV (103 KW)	2.0 TDI CR 16V 170 CV (125 KW) DPF
Velocidad máxima (km/h)	177	193	204
Aceleración 0-100 km/h (s)	12,6	10,2	8,7
Aceleración 0-1000 m (s)	34,9	32,0	30,2

CONSUMOS	1.6 TDI CR 105 CV (77 KW)	2.0 TDI CR 16V 140 CV (103 KW)	2.0 TDI CR 16V 170 CV (125 KW) DPF
Ciclo urbano (l/100 km)	5,7	7,4	6,9
Ciclo extraurbano (l/100 km)	4,5	5,1	5,3
Media ponderada (l/100 km)	4,9	5,9	5,9
Emisiones CO <sub>2</sub> (Ponderada) (g/km)	129	155	155

TRANSMISIÓN	1.6 TDI CR 105 CV (77 KW)	2.0 TDI CR 16V 140 CV (103 KW)	2.0 TDI CR 16V 170 CV (125 KW) DPF
Caja de cambios	MQ250-5F	MQ350-6A	MQ350-6A
Relaciones	I 3,778	3,769	3,769
	II 1,944	2,087	2,087
	III 1,185	1,324	1,324
	IV 0,816	0,911	0,919
	V 0,625	0,902	0,902
	VI -	0,755	0,757
	VII -	-	-
	R 3,600	4,549	4,549
Grupo reducción	3,647	3,875/3,100	3,875
Velocidad 1000 rpm en V (km/h)	50,7	51,3	43,0/51,2

CHASIS	1.6 TDI CR 105 CV (77 KW)	2.0 TDI CR 16V 140 CV (103 KW)	2.0 TDI CR 16V 170 CV (125 KW) DPF
Suspensión delantera	Independiente tipo McPherson con triángulo inferior y barra estabilizadora		
Suspensión trasera	Eje multibrazo con muelles helicoidales		
Dirección, tipo	Dirección asistida electromecánica		
Diámetro giro entre paredes (m)	10,7 contra pared /10,4 contra bordillo		

FRENOS	1.6 TDI CR 105 CV (77 KW)	2.0 TDI CR 16V 140 CV (103 KW)	2.0 TDI CR 16V 170 CV (125 KW) DPF
Frenos, tipo	Doble circuito hidráulico, sistema de frenos en diagonal con servo		
Frenos delanteros/traseros	Discos autoventilados/Discos macizos		
Frenos delanteros (mm)	288 x 25	312 x 25	
Frenos traseros (mm)	253 x 10	272 x 10	

CARROCERÍA	1.6 TDI CR 105 CV (77 KW)	2.0 TDI CR 16V 140 CV (103 KW)	2.0 TDI CR 16V 170 CV (125 KW) DPF
Tipo	5 Puertas (Cx 0,32)		
Longitud/anchura/altura (mm)	4493/1788/1581	4493/1788/1622	
Distancia entre ejes (mm)	2578	2576	
Vía delantera/trasera (mm)	1542/1518		
Capacidad maletero (l)	532 (V211)	490	
Capacidad depósito (l)	55	60	

PESOS	1.6 TDI CR 105 CV (77 KW)	2.0 TDI CR 16V 140 CV (103 KW)	2.0 TDI CR 16V 170 CV (125 KW) DPF
Peso en orden de marcha mín./máx. (kg)	1505	1615	1615
Peso máximo autorizado (kg)	2049	2159	2159
Máximo remolcable con freno (kg)	1400	1650	1650

# DIMENSIONES



**SEAT ALTEA**

**SEAT ALTEA XL**

**SEAT ALTEA FREETRACK**

# MOTORES/ACABADOS

## ALTEA

GASOLINA	EMOCIÓN	REFERENCE	STYLE
1.4 85 CV (63 KW)	x	x	-
1.2 TSI 105 CV (77 KW)	-	x	x
1.4 TSI 125 CV (92 KW)	-	x	x
1.8 TSI 160 CV (118 KW)	-	-	x
1.8 TSI 160 CV (118 KW) DSG 7 vel.	-	-	x

## DIESEL

1.9 TDI © 90 CV (66 KW)	x	-	-
1.6 TDI CR 90 CV (66 KW)*	x	-	-
1.6 TDI CR 105 CV (77 KW) Start & Stop E-Ecomotive	-	x	x
1.6 TDI CR 105 CV (77 KW) DSG	-	-	x
2.0 TDI CR 16V 140 CV (103 KW)	-	-	x
2.0 TDI CR 16V 140 CV (103 KW) DSG	-	-	x

## ALTEA XL

GASOLINA	EMOCIÓN	REFERENCE	STYLE
1.2 TSI 105 CV (77 KW)	-	x	x
1.4 TSI 125 CV (92 KW)	-	x	x
1.8 TSI 160 CV (118 KW)	-	-	x
1.8 TSI 160 CV (118 KW) DSG 7 vel.	-	-	x

## DIESEL

1.9 TDI © 90 CV (66 KW)	x	-	-
1.6 TDI CR 90 CV (66 KW)*	x	-	-
1.6 TDI CR 105 CV (77 KW) Start & Stop E-Ecomotive	-	x	x
1.6 TDI CR 105 CV (77 KW) DSG	-	-	x
2.0 TDI CR 16V 140 CV (103 KW)	-	-	x
2.0 TDI CR 16V 140 CV (103 KW) DSG	-	-	x

## FREETRACK

GASOLINA	2WD	4WD
1.4 TSI 125 CV (92 KW)	x	-
2.0 TSI 210 CV (155 KW) DSG	-	x

## DIESEL

1.6 TDI CR 105 CV (77 KW)	x	-
2.0 TDI CR 16V 140 CV (103 KW)	-	x
2.0 TDI CR 16V 170 CV (125 KW) DPF	-	x

# SEAT SERVICE®

**2 AÑOS DE GARANTÍA.** Todos los vehículos nuevos SEAT están garantizados por dos años sin límite de Km. contra cualquier anomalía de fabricación, incluyendo materiales y mano de obra.

**SEAT SERVICE® PLUS.** Un seguro opcional que puede contratar al realizar la compra de su vehículo o hasta los 23 meses posteriores a su matriculación y que cubre gratuitamente las averías (materiales y mano de obra) que no deriven del desgaste normal por uso del automóvil.

**RECOGIDA Y ENTREGA A DOMICILIO.** Recogeremos su coche en su domicilio, lo llevaremos al taller para su mantenimiento o reparación, y se lo devolveremos de nuevo en la puerta de su casa en perfecto estado y listo para la carretera. Por un coste adicional reducido, ahorrará tiempo y ganará en comodidad.

**SEAT RESPONDE SERVICIO 24H.** Cualquier día y a cualquier hora. SEAT siempre responde. Con este servicio telefónico que ponemos a disposición de nuestros clientes, le atenderemos y ayudaremos en todo cuanto precise en relación a su vehículo. Sólo tiene que llamarnos al 902 402 602.

**SEGURISEAT.** Descubra las ventajas de ser nuestro cliente, contrate el seguro de su automóvil con SEAT y descubra todas sus ventajas. Amplias garantías, un cómodo sistema de pago y agilidad en los servicios.

**6-12 AÑOS ANTICORROSIÓN.** 28 operaciones y 9 procesos de protección nos permiten garantizar, durante un período de 6 a 12 años (según modelos), la carrocería contra la perforación por corrosión en todos nuestros modelos. Sin costes de mano de obra ni de material.

**SEAT SERVICE® MANTENIMIENTO.** Sólo tiene que ocuparse de una cosa: disfrutar de la conducción. El resto, está bajo control. No tendrá ningún gasto imprevisto porque todas las reparaciones de su vehículo estarán cubiertas, incluidas las reparaciones de desgaste por el uso del mismo. Este seguro opcional incluye Servicios de Inspección y Mantenimiento, cambios de filtro y aceite. Además, podrá disfrutar de SEAT Service® Movilidad.

**VEHÍCULO DE CORTESÍA.** Cuando su coche esté en el taller, no tiene que preocuparse de nada. Disfrute de la disponibilidad de un vehículo de cortesía por un precio reducido. Sólo tiene que reservar su coche de cortesía la próxima vez que requiera cualquiera de nuestros servicios. Pida más información en su Servicio Autorizado SEAT habitual.

**RECAMBIOS ORIGINALES SEAT®.** Escoja siempre Recambios Originales SEAT®. Nuestros procesos industriales y de diseño cumplen con las normas más estrictas para que cada Recambio Original SEAT® pueda garantizar los niveles de producción, durabilidad y rendimiento que exige su vehículo. Con dos años de garantía en materiales y mano de obra.

**SEAT CREDIT.** Es el conjunto de servicios financieros de SEAT que le permitirán disfrutar de su automóvil, de inmediato y en las condiciones más ventajosas para usted. Financiación, Leasing y Renting.

**GARANTÍA 2 AÑOS DE REPARACIONES.** Los Servicios Autorizados SEAT le ofrecen 2 años de garantía, en materiales y mano de obra, en las reparaciones efectuadas en nuestras instalaciones y utilizando Recambios Originales SEAT®.

**SOLUCIÓN SEAT.** Soluciones SEAT es la forma más flexible y la que mejor se adapta a sus posibilidades. Porque usted compra su coche con la libertad de decidir lo que más le interese al cabo de 1, 2, 3 ó 4 años: Quedárselo, cambiarlo por uno nuevo o devolverlo.

**SEAT SERVICE® MOVILIDAD.** Durante los 2 primeros años posteriores a la compra, su nuevo SEAT está automáticamente cubierto y sin costes adicionales. SEAT Service® Movilidad le garantiza a usted y a su SEAT asistencia rápida y eficiente en caso de avería, accidente, robo o falta de combustible. Disponible 24 h. al día, 7 días a la semana, 365 días al año. Sólo con una llamada: **902 402 602** (en España); 34 91 594 94 48 (desde el extranjero).

**ACCESORIOS ORIGINALES SEAT®.** Desde las llantas de aleación, hasta el volante y las barras portantes, la calidad de toda la gama de accesorios ha sido verificada y rigurosamente comprobada. El sello, Diseño Original, le garantiza que cada Accesorio SEAT se adapta perfectamente a su automóvil, asegurándole los máximos niveles de calidad y seguridad.

**SEAT RENTING ONE.** Le ofrece una serie de ventajas exclusivas y únicas que satisfarán todas las necesidades de renting de su empresa con las mejores condiciones, en todos los sentidos. La cuota incluye seguro a todo riesgo, mantenimiento, reparación de averías, cambio de neumáticos, asistencia en viaje y gestión integral de multas. En su Servicio Autorizado SEAT, un equipo de profesionales de alta calidad le atenderá siempre que lo necesite de manera exclusiva y eficaz. La contratación de SEAT RENTING ONE aporta ventajas fiscales para su empresa al ser un gasto deducible, ventajas económicas al beneficiarse de grandes descuentos por la economía de escala, ventajas financieras al mejorar el balance de su empresa y una gestión óptima al tratar con un único interlocutor.

**VEHÍCULOS OCASIÓN.** SEAT Vehículos Ocasión dispone de la más amplia gama de vehículos con la más alta garantía de calidad y servicio personalizado. Con SEAT [SELECTION] ponemos a disposición de los clientes una amplia gama de vehículo seminuevos, exclusivamente SEAT, con menos de 30.000 km y máximo 2 años de antigüedad. Todos los vehículos SEAT [SELECTION] están revisados en 110 puntos y tiene dos años de garantía europea.

**TARIFA PLANA.** Su coche recibirá inspecciones periódicas y trabajos de reparación con Recambios Originales SEAT®. Nuestro equipo de profesionales, altamente preparado, le ofrecerá asesoramiento sobre el cuidado de su vehículo para una máxima fiabilidad y rendimiento. Realice este Servicio una vez al año o cada 15.000 Km, y su coche estará siempre en perfectas condiciones.

**SEAT EXPRESS SERVICE.** ¿Cambio de aceite? ¿Reemplazo de tubo de escape? Lo tiene. Con SEAT Express Service®, y sin cita previa, tiene asistencia rápida para su coche.

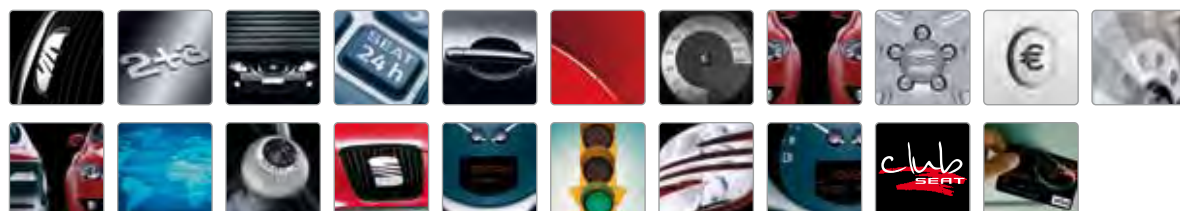
**RED DE SERVICIOS AUTORIZADOS SEAT.** Estamos muy cerca de usted, más de 400 puntos de cobertura en España y más de 2.500 en Europa. Una amplia Red asistencial para ofrecerle el mejor servicio. Una atención personalizada por parte de profesionales cualificados y especializados. [www.seat.es/concesionarios](http://www.seat.es/concesionarios)

**INSPECCIÓN Y MANTENIMIENTO.** Su coche recibirá inspecciones periódicas y trabajos de reparación con Recambios Originales SEAT®. Nuestro equipo de profesionales, altamente preparado, le ofrecerá asesoramiento sobre el cuidado de su vehículo para una máxima fiabilidad y rendimiento. Realice este Servicio una vez al año o cada 30.000 Km, y su coche estará siempre en perfectas condiciones.

**CLUB SEAT.** Siendo miembro de CLUB SEAT podrá disfrutar de descuentos en lugares de ocio con su familia o amigos. También podrá optar a sorteos y ganar miles de regalos, además participe en las promociones más atractivas e innovadoras que SEAT tiene para usted. [www.clubseat.es](http://www.clubseat.es)

**TARJETA VISA SEAT.** Consiga condiciones especiales de financiación. GRATIS, sin costes de emisión ni cuota de mantenimiento, sin cambiar de banco, con descuentos en parkings, peajes y gasolineras, etc. Pídala a su asesor de servicio o entre en [www.clubseat.es](http://www.clubseat.es)

*Por favor, compruebe los servicios que ofrece SEAT Service® o contacte con su Servicio Autorizado SEAT.*



# TAPICERÍAS ALTEA / ALTEA XL



AP

**E R**



BP

**St**



BP PDD

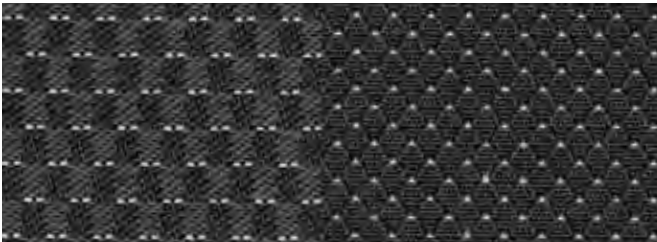
**St**



BP PL1 - Piel negra\*

**St**

# TAPICERÍAS ALTEA FREETRACK



CN

2WD 4WD



CN PL1 - Piel negra\*

2WD 4WD

## LLANTAS ALTEA / ALTEA XL



Llanta de acero de 15" Saona

**E**



Llanta de aleación de 16" Elio

**R**



Llanta de aleación de 16" Enea

**St**



Llanta de aleación de 17" Aroa

**St**

## LLANTAS ALTEA FREETRACK



Llanta de aleación de 17" Agra

**2WD**



Llanta de aleación de 17" Conector

**4WD**

# COLORES ALTEA / ALTEA XL



Blanco - B4B4 *Suave*

E R St



Rojo Emoción - 9M9M *Suave*

E R St



Gris Luna - K4K4 *Metalizado*

E R St



Gris Nimbus\*\* - 6Z6Z *Metalizado*

E R St



Gris Track - 2V2V *Metalizado*

E R St



Azul Ada - 7N7N *Metalizado*

E R St



Negro Mágico - Z4Z4 *Metalizado*

E R St



Beige Balea\* - L7L7 *Metalizado*

E R St

# COLORES ALTEA FREETRACK



Blanco - B4B4 *Suave*

2WD 4WD



Rojo Emoción - 9M9M *Suave*

2WD 4WD



Gris Luna - K4K4 *Metalizado*

2WD 4WD



Gris Track - 2V2V *Metalizado*

2WD 4WD



Azul Ada - 7N7N *Metalizado*

2WD 4WD



Negro Mágico - Z4Z4 *Metalizado*

2WD 4WD

\*Sólo disponible para Altea XL \*\*Sólo disponible para Altea



**SEAT** aplica una política de continuo desarrollo de sus productos y se reserva el derecho de realizar cambios en las especificaciones, sin previo aviso. La información que aparece en este catálogo debe servir de simple referencia. Las fotos que ilustran el catálogo pueden incluir equipamiento opcional. SEAT ha realizado un esfuerzo considerable para que toda la información sea adecuada en el momento de la publicación del catálogo (01.11.2010) pero es recomendable que realice las debidas comprobaciones en su Concesionario SEAT por si se ha actualizado algún dato. Este vehículo y todos sus componentes así como los recambios originales, han sido diseñados y fabricados atendiendo a la Normativa Legal destinada a prevenir y reducir al mínimo la repercusión en el Medio Ambiente, mediante la utilización y valorización de materiales reciclados/reciclables, adoptando la medidas dirigidas a conseguir un adecuado reciclado para la conservación y mejora de la calidad ambiental. A fin de cumplir con los objetivos de descontaminación y fomento del reciclado y reutilización de componentes de los vehículos al final de su vida útil, se ha creado en España una extensa Red de Centros Autorizados, entre los que recomendamos los adheridos a (bajo la denominación de) SIGRAUTO (Para consultas [www.sigrauto.es](http://www.sigrauto.es)), que garantizan su adecuado tratamiento medioambiental, a los cuales deberá dirigirse para la entrega, sin desmontaje previo de componentes del vehículo. El Centro Autorizado facilitará el Certificado de Destrucción para obtener la baja del vehículo en la DGT.