

CUPRA ATECA

LA EXPOSICIÓN



CREATU
PROPIO CAMINO



CUPRA

INTRODUCCIÓN

06

LLANTAS

28

DISEÑO EXTERIOR

08

COLORES

36

DISEÑO INTERIOR

14

TAPICERÍA

44

TECNOLOGÍA

22

WELCOME
PACK CUPRA

50



UN SUV CON UN MOTOR TSI DE 2.0
LITROS, 300 CV, CAMBIO DSG
AUTOMÁTICO Y TRACCIÓN INTEGRAL
4DRIVE. ALCANZA LOS 100 KM/H EN
SOLO 5,25 SEGUNDOS. PERO TAMBIÉN,
UN COCHE DEPORTIVO, QUE SABE QUE
ES LA ELEGANCIA. AQUÍ ES DONDE SE
ENCUENTRAN LAS PRESTACIONES CON
LA SOFISTICACIÓN. . EL CUPRA ATECA.
SÍMBOLO DE LA DEPORTIVIDAD
CONTEMPORÁNEA... NUESTRA PRIMERA
CREACIÓN, AHORA A DISPOSICIÓN PARA
QUE LO HAGAS TUYO.



DISEÑO
EXTERIOR



FRONTAL

Fuerza y estilo con una espléndida parrilla delantera en negro con el logo CUPRA en cobre y una defensa delantera con el nombre CUPRA.



PUERTA DEL MALETERO CON LOGO CUPRA

Diseñada para mejorar la aerodinámica. Embellecida con el logo CUPRA en cobre sobre un fondo de fibra de carbono.



PARACHOQUES TRASERO

Un singular look deportivo que complementa a los cuatro tubos de escape.



DETALLES EN NEGRO BRILLANTE

Discreto y extraordinario. Porque la elegancia está en los detalles.





**RETROVISORES
EN NEGRO**

Presentamos el estilo de vanguardia. Carcasas de los retrovisores exteriores en negro, inspiradas en nuestro estilo vanguardista.



DISEÑO
INTERIOR

INTERIOR EN NEGRO BRILLANTE

La sofisticación llega a todos los detalles del interior.



DETALLES EN ALCANTARA

Un tejido de microfibra superior que da un toque de estilo a los paneles de las puertas y a los asientos.





**PASO DE PUERTA
ILUMINADO**

Siempre te da la bienvenida. El nombre CUPRA se ilumina al abrir la puerta.

VOLANTE CON COSTURAS

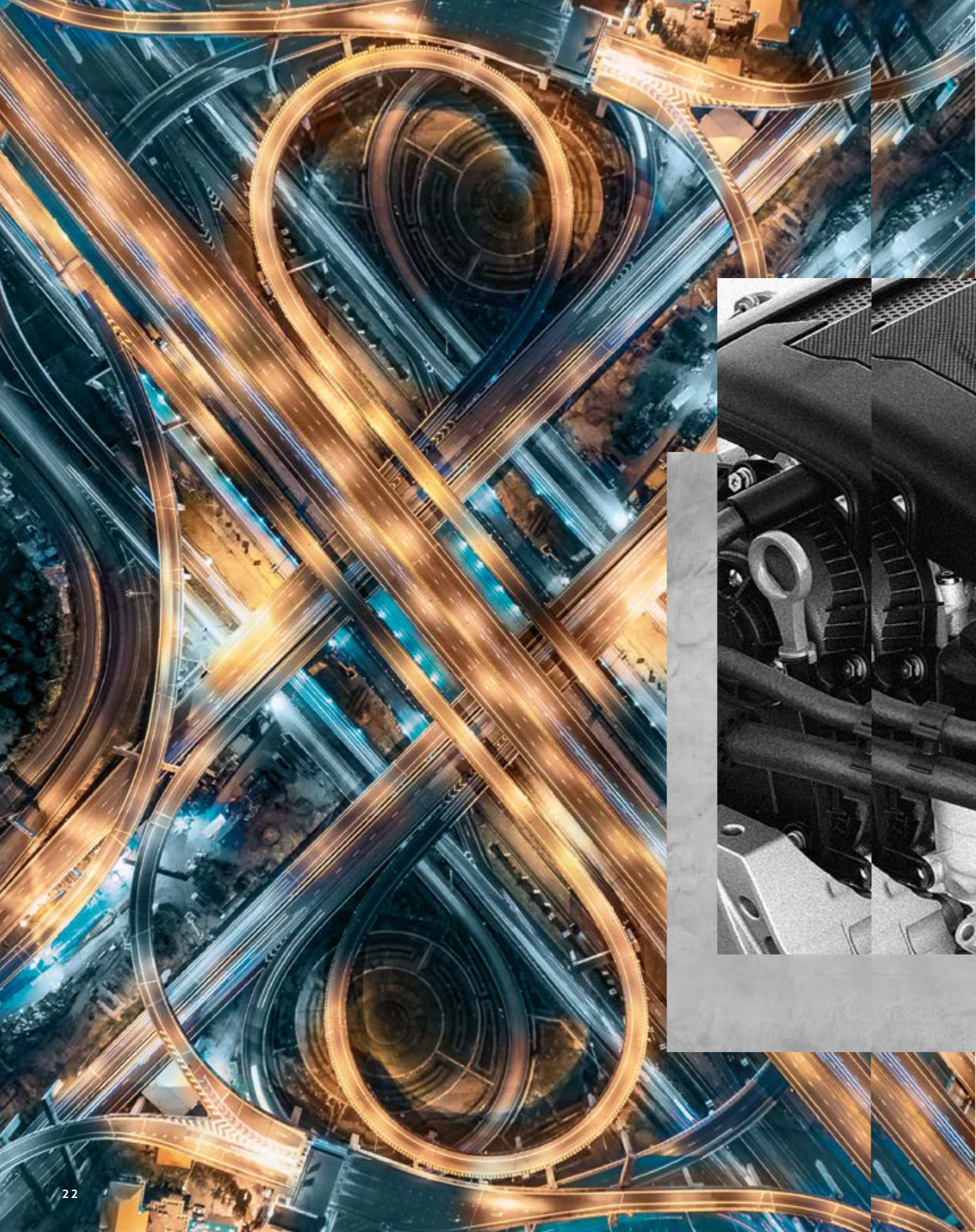
Confeccionado a mano con pasión. Delicadas costuras en cobre en el pomo del cambio y en el volante de piel.





ASIENTOS TIPO BUCKET

Mucho más que actitud deportiva. También mayor seguridad, además de una sensación de gran calidad. Confeccionados en Alcantara, un material de alta gama con el lujoso tacto de la piel.



TECNOLOGÍA

**TOP VIEW CAMERA
(CÁMARA 360°)**

Cuatro cámaras en la parte delantera, en la parte trasera y en los retrovisores laterales te dan una visión de 360° de tu CUPRA Ateca.



ASISTENTE DE APARCAMIENTO

Sensores ultrasónicos en la parte delantera, en la parte trasera y en los laterales para medir la distancia entre tu CUPRA Ateca y los obstáculos. La tecnología puede incluso dirigir el coche por ti y estacionarlo perfectamente.

FAROS FULL LED

La iluminación llevada al siguiente nivel. Un extraordinario diseño con una luminosidad mejorada que ilumina mayores distancias, con ajuste automático del haz, que garantiza la máxima seguridad para ti y los que te rodean.





BOTÓN DRIVING EXPERIENCE

Un botón, seis modos de conducción diferentes, un placer de conducción ilimitado: Comfort, Sport, Individual, Offroad, Nieve y el espectacular modo CUPRA.



DIGITAL COCKPIT

Una pantalla LCD de 26cm (10,25") situada en la línea de visión para que veas todo lo que necesites, desde la velocidad hasta los mapas. Incorpora la exclusiva visualización CUPRA que muestra la velocidad y las RPM justo en el centro.



L L A N T A S

COPPER 48 cm (19")

Puro diseño. Distintivas llantas de aleación de 48 cm (19") en color cobre. Un color sofisticado por naturaleza, pero también uno de los materiales que definen al CUPRA por su pureza.





**CUPRA
48 cm (19")**

Cuando estándar significa singularidad. Llantas de aleación de 48 cm (19") para un mejor rendimiento.

**MACHINED
DIAMOND 48 cm (19")**

Llantas de aleación de 48 cm (19") en color plata. El color de la elegancia más sutil con un diseño sofisticado.

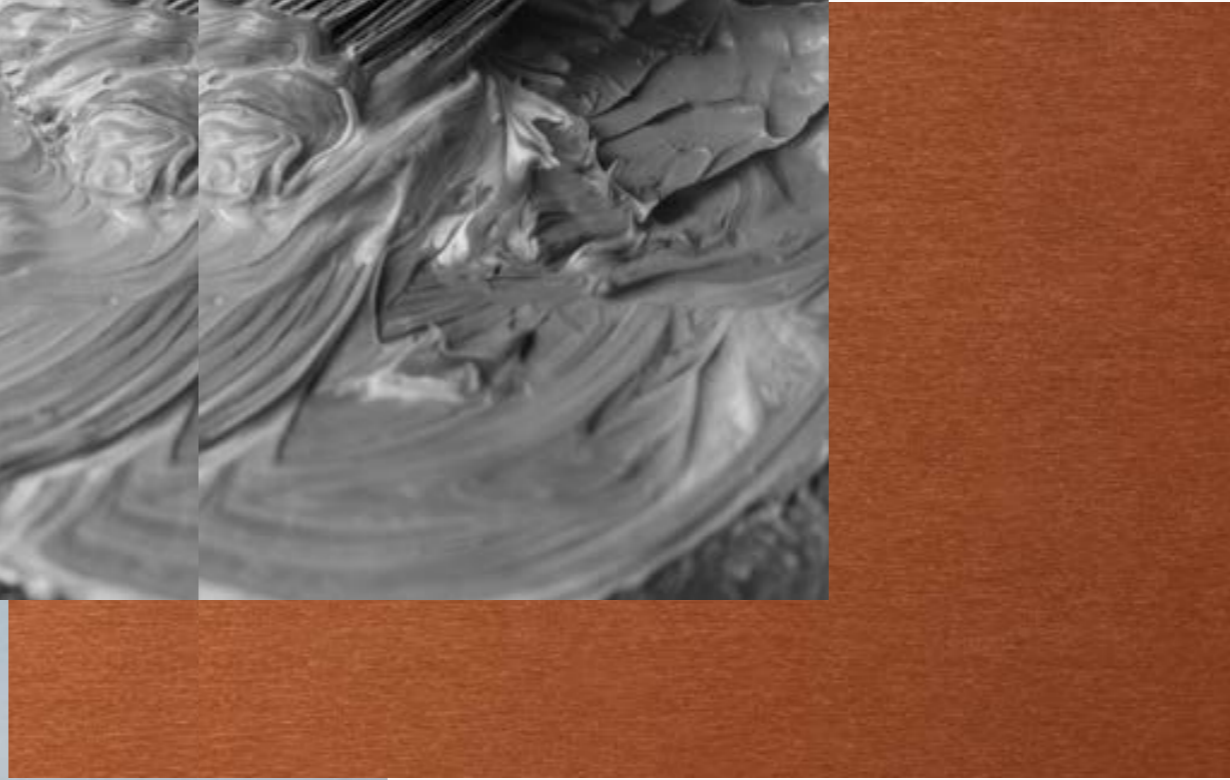




FRENOS BREMBO

Todas nuestras llantas incorporan frenos CUPRA, que pueden actualizarse con frenos Brembo. Brembo es la marca de sistemas de frenado de referencia, que combina rendimiento y diseño en uno, como hacemos nosotros.





C O L O R E S



GRIS RODIUM





AZUL ENERGY



NEGRO MÁGICO



ROJO VELVET



PLATA BRILLANTE



BLANCO NEVADA



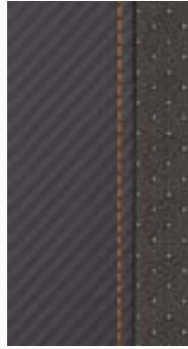


TAPICERÍA



ALCANTARA

Actual, duradera y resistente a las manchas.



PIEL

La auténtica sensación de la perfección.



**ASIENTOS TIPO
BUCKET EN ALCANTARA**

Deportividad contemporánea en su máxima expresión.



ALFOMBRILLAS CUPRA
Con elegantes costuras
en color cobre.
Confeccionadas en nobuk.

**ALFOMBRILLAS PREMIUM
CON FIBRAS DE CARBONO**
Con un sutil logo CUPRA en cobre
con pequeñas etiquetas en el lateral.
Confeccionadas en nobuk, un material
resistente y duradero.





W E L C O M E P A C K C U P R A

Una caja de bienvenida con una pulsera y una funda para llave. Ambos confeccionados en fibra de carbono, un material que define al CUPRA y que se inspira en nuestro ADN de competición. Mucho más que accesorios exclusivos, son tu invitación a la comunidad CUPRA. Un mundo en el que el rendimiento es algo más que una máquina. Es una forma de vida.

EQUIPAMIENTO DE SERIE Y OPCIONAL



DE SERIE

DISEÑO - EXTERIOR

Cristales traseros oscurecidos

Barras de techo negras

Elementos adicionales en la carrocería en el paso de ruedas y en las estribas laterales

Molduras negras

4 tubos de escape

Spoiler trasero

Parachoques CUPRA

DISEÑO - INTERIOR

Inserciones interiores cromadas

Pedales en aluminio

Pomo del cambio deportivo en piel

SISTEMAS DE ASISTENCIA AL CONDUCTOR

Front Assist + sistema de frenado de emergencia en ciudad + protección de peatones

Sensores de aparcamiento delanteros y traseros con asistente de aparcamiento Park Assist

Top view camera (Cámara 360°)

Control de velocidad de cruce adaptativo

Detección de ángulo muerto y alerta de tráfico posterior

Advanced Comfort y Driving Pack PLUS (Asistente de atascos, asistente de emergencia, reconocimiento de señales de tráfico)

FUNCIONES

Convenience Pack: Sensor de lluvia y luz + retrovisor interior electrocromático + función «Coming & Leaving home»

Iluminación interior LED + iluminación ambiental multicolor

Drive Profile con Botón Driving Experience: Selección de perfil de conducción y control dinámico de chasis - DCC

Espejo de cortesía izquierdo iluminado con tapa y bolsillo

Toma de 12 V en parte delantera

Freno de estacionamiento eléctrico

Espejo de cortesía derecho iluminado

Dos luces de lectura delanteras y dos luces de lectura traseras

Portón del maletero eléctrico y pedal virtual

Retrovisores exteriores eléctricos, calefactables y plegables eléctricamente

CLIMATIZACIÓN

Climatizador automático bizona

VOLANTE

Volante multifunción deportivo en piel con levas de cambio

MULTIMEDIA - AUDIO Y NAVEGACIÓN

Sistema de navegación - Plus (Pantalla táctil de 20,3cm (8") en color y tarjeta SD)

Cartografía de Europa actualizable

Cuadro de mandos Digital Cockpit

8 altavoces

Connectivity Box (cargador inalámbrico) + amplificador de antena GSM

Toma de entrada AUX y 3 entradas USB (1 en la consola central y dos en plazas traseras)

Conectividad Full Link

Control por voz

LLANTAS / NEUMÁTICOS

Llantas de aleación 48cm (19") CUPRA

Kit reparapinchazos

Neumáticos 245/40 R19 94W

FAROS

Faros Full LED + asistente de luces de carretera cortas/largas + luz de bienvenida + luces LED traseras

Sin faros antiniebla delanteros

SISTEMAS DE CIERRE

Sistema de apertura y arranque sin llave Kessy

SEGURIDAD

Bloqueo del diferencial (XDS) control dinámico de tracción

7 Airbags (2 delanteros + 2 laterales + 2 de cortina + airbag de rodilla)

Programa electrónico de estabilidad (ESP)

Recordatorio de abrochado de cinturones

ABS + ASR

ASIENTOS

Asiento conductor y pasajero con ajuste de altura y lumbar

Anclaje para asiento infantil con sistema ISOFIX

Asientos delanteros deportivos

Reposabrazos central delantero

Banco de asiento trasero no dividido, respaldo dividido abatible con reposabrazos central

Tapicería Alcantara

Compartimento de almacenamiento bajo asientos delanteros

CHASIS

Suspensión deportiva delantera CUPRA DCC

Suspensión deportiva trasera CUPRA DCC

Dirección progresiva

Función ECO

Estabilizador delantero

Barra estabilizadora trasera

OPCIONAL**TECHO**

Techo panorámico eléctrico

DISEÑO - INTERIOR

Black pack interior: incluye detalles interiores en negro brillante en las salidas de ventilación, marco del cambio, marco de la maneta de la puerta.

FUNCIONALIDADES

Paquete invierno: Asientos delanteros calefactables + lavafaros con eyectores calefactables

Parabrisas calefactable

MULTIMEDIA - AUDIO Y NAVEGACIÓN

DAB - Transmisión digital de audio

Sistema de sonido Beatsaudio™

LLANTAS / NEUMÁTICOS

Rueda de repuesto

Llantas de aleación de 48cm (19") Copper

Llantas de aleación de 48cm (19") Machined Diamond

RENDIMIENTO

Frenos Brembo

SEGURIDAD

Alarma

ASIENTOS

Tapicería en piel negra

Asiento del conductor eléctrico (sin cajón de almacenamiento bajo los asientos)

Asientos delanteros tipo bucket con tapicería Alcantara + asientos calefactables + asiento del conductor eléctrico

SISTEMAS DE TRANSPORTE

Preinstalación de gancho de remolque

Gancho de remolque eléctrico

Doble fondo en maletero

Storage Pack: Cajón bajo asientos delanteros + toma de 12 V en maletero

ESPECIFICACIONES TÉCNICAS

ESPECIFICACIONES TÉCNICAS CUPRA ATECA

| MOTOR | 2.0l 221 kW Start-Stop 4WD DSG |
|--|-----------------------------------|
| Cilindros/Válvulas (Total) | 4 / 16 |
| Cilindrada (cc) | 1984 |
| Diámetro por carrera (mm) | 82,5 / 92,8 |
| Ratio de compresión | 9,3 |
| Potencia máxima (kW (CV) /rpm) | 221 (300) 5300-6500 |
| Par máximo (Nm/rpm) | 400 / 2000-5200 |
| Alimentación | Inyección directa TSI |
| Encendido | Electrónico controlado por mapas |
| Atmosférico / Turbo | Turbo |
| Tipo de combustible | ROZ 98 |
| Capacidad inicial de llenado de aceite (l) | 4,5 |
| Alternador (A) | 110-180 |
| Batería (Ah/A) | 59-68 / 320-380 |

PRESTACIONES

| | |
|--|---------|
| Velocidad máxima [km/h] | 247 [6] |
| Aceleración 0-80 km/h (s) | 3,5 |
| Aceleración 0-100 km/h (s) | 5,2 |
| Aceleración 80-120 km/h (s) en V. máx. | 9,1 |
| Aceleración 0-1000 m (s) | 25,1 |

CONSUMO DE COMBUSTIBLE

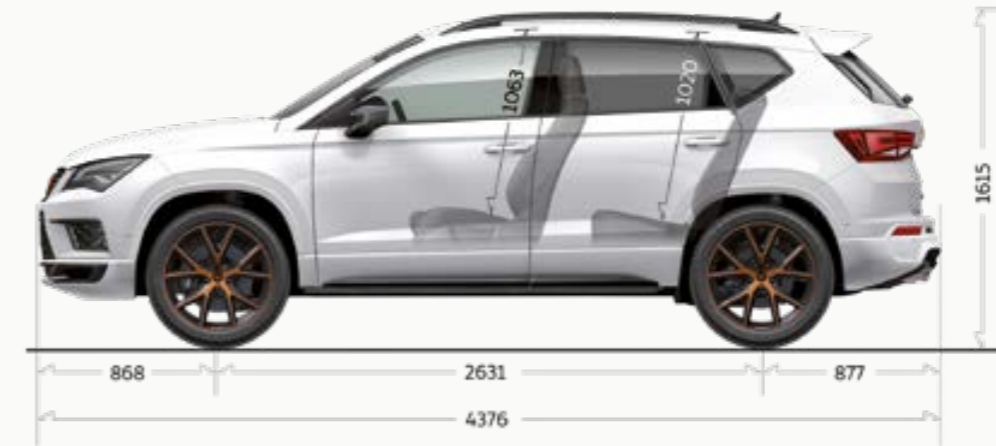
| | |
|---------------------------|-----------|
| Urbano (l/100 km) | 8,9 |
| ExtraUrbano (l/100 km) | 6,5 |
| Combinado (l/100 km) | 7,4 |
| Combinado WLTP (l/100 km) | 8,5 - 8,9 |

EMISIONES

| | 2.0l 221 kW Start-Stop 4WD DSG |
|---------------------------------------|-----------------------------------|
| Urbano CO ₂ (g/km) | 201 |
| Interurbano CO ₂ (g/km) | 149 |
| Combinado CO ₂ (g/km) | 168 |
| Combinado WLTP CO ₂ (g/km) | 192 - 201 |
| CO (EU6: mg/km) | 322,3 |
| HCT (EU6: mg/km) | 18,4 |
| NOX (EU6: mg/km) | 28,9 |
| HCT+NOX (EU6: mg/km) | - |
| Partículas (EU6: mg/km) | 0,13 |
| NMHC (mg/km) | 13,5 |

TRANSMISIÓN

| | |
|--|---------------------|
| Caja de cambios: | DQ381-7A (TDF) |
| Ratios | |
| I | 3,400 |
| II | 2,750 |
| III | 1,767 |
| IV | 0,925 |
| V | 0,705 |
| VI | 0,755 |
| VII | 0,635 |
| R | 2,750 |
| Grupo 1 ratio | 4,813 |
| Grupo 2 ratio | 3,667 |
| Grupo 3 ratio | - |
| Velocidad 1000 rpm en IV/V/VI/VII (km/h) | 27,9/36,7/44,9/53,4 |



CHASIS

| | |
|----------------------------|---|
| Suspensión delantera | Independiente tipo McPherson -muelles helicoidales - amortiguación hidráulica |
| Suspensión trasera | Eje multilink, muelles helicoidales y amortiguación hidráulica |
| Tipo de dirección | R-EPS (Rack Electric Power System): Dirección progresiva |
| Diámetro de giro (m) | 10,8 |
| Sistema de frenos | Circuito hidráulico dual y sistema de frenado diagonal con servofreno |
| Frenos delanteros/traseros | Discos delanteros ventilados y discos traseros sólidos |
| Frenos delanteros (mm) | 340 x 30 |
| Frenos traseros (mm) | 310 x 22 |

RUEDAS

| | |
|------------|----------------|
| Llantas | 8J x 19 ET45 |
| Neumáticos | 245/40 R19 94W |

CARROCERÍA (en orden de marcha sin conductor)

| | |
|----------------------------------|---|
| Tipo de carrocería | A-SUV |
| Longitud / anchura / altura (mm) | 4376 / 1841 / 1601 (techo) - 1615 (barras de techo) |
| Distancia entre ejes (mm) | 2631 |
| Vía delantera y trasera (mm) | 1573 / 1547 |
| Capacidad de maletero (l) | 485 |
| Capacidad del depósito (l) | 55 |

PESOS

| | |
|--|-----------|
| En orden de marcha con conductor (kg) | 1615 |
| En orden de marcha con conductor (kg) Delante / Detrás | 940 / 675 |
| Máximo peso permitido (kg) | 2150 |
| Máximo peso remolcable sin freno (kg) | 750 |
| Máximo peso remolcable con freno 8% (kg) | 2100 |
| Máximo peso remolcable con freno 12% (kg) | 2100 |

CUPRA aplica una política de continuo desarrollo de sus productos y se reserva el derecho de realizar cambios en las especificaciones, sin previo aviso. La información que aparece en este catálogo debe servir de simple referencia. Las fotos que ilustran el catálogo pueden incluir equipamiento opcional. CUPRA ha realizado un esfuerzo considerable para que toda la información sea adecuada en el momento de la publicación del catálogo pero es recomendable que realice las debidas comprobaciones en su Concesionario CUPRA por si se ha actualizado algún dato. Este vehículo y todos sus componentes así como los recambios originales, han sido diseñados y fabricados atendiendo a la Normativa Legal destinada a prevenir y reducir al mínimo la repercusión en el Medio Ambiente, mediante la utilización y valorización de materiales reciclados/reciclables, adoptando las medidas dirigidas a conseguir un adecuado reciclado para la conservación y mejora de la calidad ambiental. A fin de cumplir con los objetivos de descontaminación y fomento del reciclado y reutilización de componentes de los vehículos al final de su vida útil, se ha creado en España una extensa Red de Centros Autorizados, entre los que recomendamos los adheridos a (bajo la denominación de) SIGRAUTO (Para consultas www.sigrauto.com), que garantizan su adecuado tratamiento medioambiental, a los cuales deberá dirigirse para la entrega, sin desmontaje previo de componentes del vehículo. El Centro Autorizado facilitará el Certificado de Destrucción para obtener la baja del vehículo en la DGT.

11/2018. Impreso en España.



¿Y SI TE DECIMOS QUE EL FINAL
NO ES MÁS QUE EL PRINCIPIO?
DESCUBRE EL ESTILO DE VIDA CUPRA.