

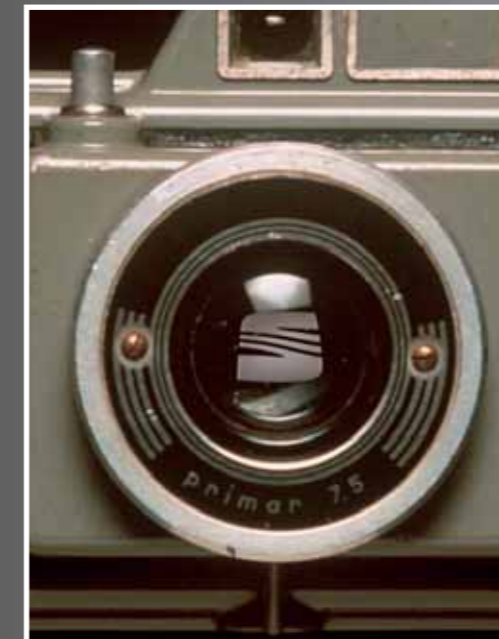
SEAT CORDOBA



Autoemotion



SEAT CORDOBA



Una figura bonita es mejor que un rostro bonito; el placer es mayor que con las estatuas o las pinturas.

– Ralph Waldo Emerson 1803-1882, poeta norteamericano, ensayista.



**LO MIRES
POR DONDE LO MIRES**

Te gustará desde todas las perspectivas. Cada detalle armoniza con su aspecto delicado y elegante. Por eso, su parachoques y las manetas de las puertas son del mismo color que la carrocería. Es un vehículo diseñado para presumir. Sus penetrantes faros dobles son el reflejo de su fuerza y carácter. Siente el magnetismo de su diseño exterior. SEAT Córdoba, déjate seducir.



CON ESTILO PROPIO

El estilo del Córdoba se aprecia en multitud de detalles. En todos los acabados. Fíjate en la elegancia del salpicadero, los paneles de las puertas en acabado slush. El volante en versión piel o multifunción no pasará desapercibido a tu mirada. Todavía hay más: su Radio CD MP3 con conexión AUX-in y control de crucero. Y para una mejor sensación, también lo hemos equipado con Climatronic. Porque buen gusto y confort no son una cuestión de temporada.



EL ESPACIO QUE TÚ QUIERES

Amplio. Flexible. Cómodo. El SEAT Córdoba te ofrece diversas opciones para ganar espacio y aprovecharlo al máximo. Si pliegas los asientos traseros, el volumen aumenta de 485 a 1.140 litros. Además, para que sea aún más práctico, estos mismos asientos traseros pueden plegarse por separado. Pero esto no es todo. Tienes más detalles prácticos: los asientos frontales están equipados con bolsillo posterior y regulables en altura. Y si quieres más, pueden ser deportivos.

Además, te ofrece la mayor comodidad con sus reposacabezas regulables en altura. Son estos pequeños y cuidados detalles los que nos proporcionan un confort máximo.



POTENCIA QUE CAUTIVA

El SEAT Córdoba presume también de lo que no se ve: la potencia. Dos motores de gasolina y cuatro versiones diesel. Tendrás la respuesta que deseas independientemente de si te sientes atraído por el 1.4 16V 85 CV (63 KW) o por el 1.6 16V 105 CV (77 KW).

Por otra parte, todos nuestros diesel te permiten disfrutar de la tecnología de bomba-inyector selectiva. Ésta controla la inyección de carburante a cada cilindro de forma electrónica: proporciona un par máximo y una conducción más suave. A los tres, incluido el más alto de su gama, el 1.9 TDI 100 CV (74 KW), les gusta presumir de la máxima potencia con el mínimo consumo.



MOTORIZACIONES DISPONIBLES

1.4 16V 85 CV (63 KW), 1.6 16V 105 CV (77 KW),
1.4 TDI 70 CV (51 KW), 1.4 TDI 80 CV (59 KW),
1.9 TDI 100 CV (74 KW).

SABE CÓMO MOVERSE

CHASIS ÁGIL

En SEAT creemos que todo debería estar bajo control. Todo, excepto la emoción. En el centro de esta filosofía está lo que llamamos nuestro Chasis Ágil: extremadamente rígido y afinado con precisión, convierte la dirección, los frenos, la transmisión y la carrocería en una sola unidad sensible que transforma al instante cada una de tus intenciones en una maniobra precisa.

No todos los coches se mueven igual: algunos lo hacen mejor que otros. Los ingenieros de SEAT pensaron en ello cuando equiparon al SEAT Córdoba con unas habilidades de conducción impresionantes.

Cada elemento cumple su función: la dirección asistida sensible a la velocidad, los frenos con sistema antibloqueo y una transmisión con altas prestaciones. Con la dirección asistida controlada electrónicamente, el volante vuelve a su posición enérgicamente cuando lo sueltas una vez finalizado el arco de un giro. Para conseguir un chasis estable se han soldado las juntas y los puntos de unión con precisión. Todo ello, con un cuidadoso ajuste de los muelles y amortiguadores, mejora la seguridad en carretera y minimiza el balanceo de la carrocería.

1

8

40 14R

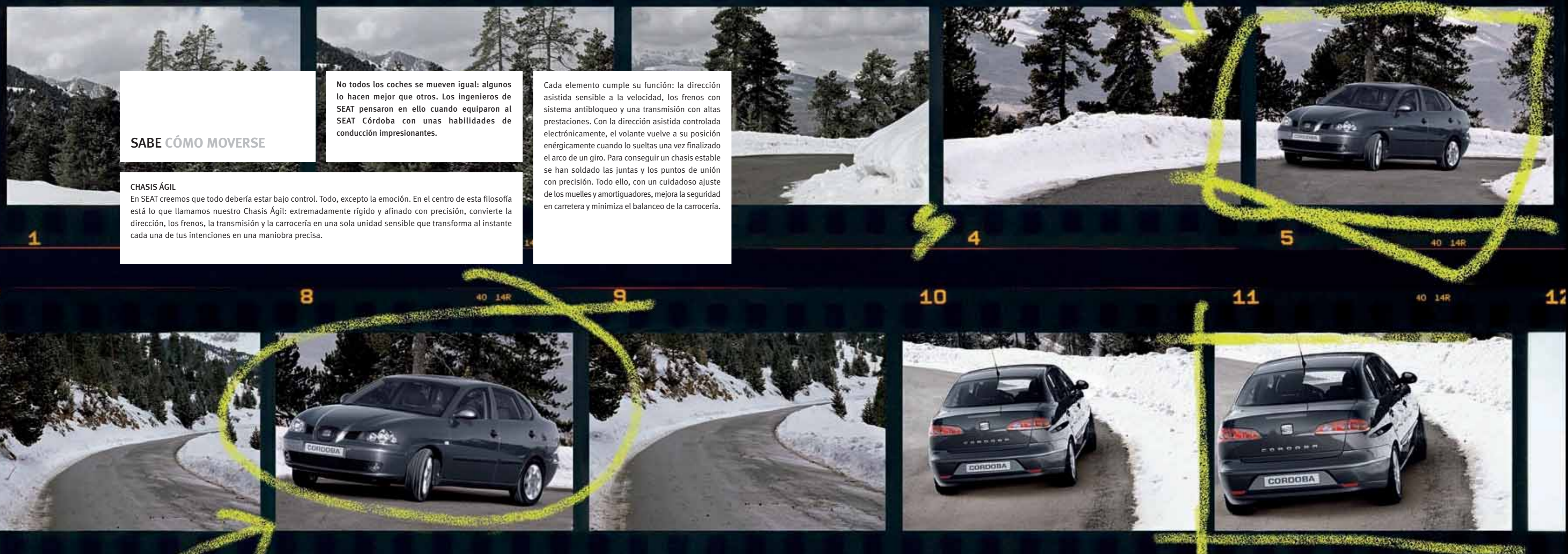
9

10

11

40 14R

12



ABS

ESP

TCS

EBA

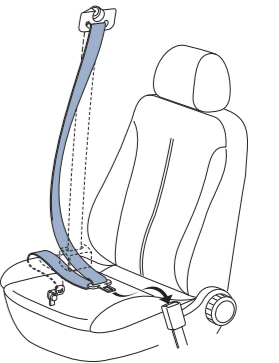
SEGURIDAD ACTIVA

Cuando pisas el acelerador, el Sistema de Control de Tracción (TCS) garantiza que no se desperdicie ni un sólo caballo de potencia. Pero si decides pisar un poco más en las curvas (o si las condiciones te impulsan a ello), puedes confiar en nuestro Sistema de Control de Estabilidad (ESP). El ESP controla la información procedente del volante, de las ruedas, del freno y del acelerador y utiliza esos datos para llevar a cabo cualquier ajuste necesario. También es reconfortante saber que cuentas con la última generación de ABS y Asistencia de Frenada de Emergencia (EBA), que proporciona la máxima potencia de frenado con la mínima presión del pedal. Disfruta de la conducción.



SEGURIDAD PASIVA

Equipado de serie con airbags de conductor y acompañante. Los de cortina y laterales son opcionales. Los cinturones de seguridad están pretensados y si la frenada es especialmente fuerte, se activa un limitador que afloja la tensión del cinturón para evitar lesiones. La parte trasera del coche está equipada con un tercer reposacabezas y con puntos Isofix para acoplar hasta dos asientos infantiles directamente al chasis. Por último, el equipamiento incluye vigas transversales, anillos de seguridad y pilares reforzados, sometidos a pruebas de choque.



REFERENCE

- › Llantas 15"
- › Faros delanteros dobles ajustables eléctricamente
- › Radio CD con 6 altavoces
- › Airbags de conductor y pasajero
- › Asientos posteriores con Isofix
- › ABS+MSR
- › Parachoques con molduras integradas en color carrocería
- › Cristales tintados
- › Tercera luz de freno en tapa maletero
- › Dirección electrohidráulica
- › Elevalunas eléctricos delanteros con "one touch" y antipinzamiento
- › Volante ajustable en altura y profundidad
- › 3 reposacabezas posteriores regulables en altura
- › Cierre centralizado con mando a distancia
- › Antena antirrobo en techo
- › Cinturones de seguridad anteriores pirotécnicos con pretensor de carga
- › Guantero y cajón bajo radio con alfombrilla
- › Parasol del conductor y pasajero con espejo y portatarjetas
- › Bolsa en respaldo asientos delanteros
- › Maletero iluminado
- › Testigo de luces encendidas



SPORTRIDER 2

- › Llantas de aleación de 15"
- › Faros delanteros dobles ajustables eléctricamente
- › Radio CD MP3 con mandos en el volante y conexión AUX-in
- › Climatronic
- › Faros antiniebla
- › Control velocidad crucero
- › Asientos delanteros deportivos
- › Espejos retrovisores eléctricos calefactados con posición parking
- › Manetas y espejos retrovisores en color carrocería
- › Tapizado exclusivo
- › Airbags de conductor y pasajero
- › ABS+MSR
- › Parachoques con molduras integradas en color carrocería
- › Calandra del radiador con borde cromado
- › Cristales tintados
- › Tercera luz de freno en tapa maletero
- › Dirección electrohidráulica
- › Elevalunas eléctricos delanteros con "one touch" y antipinzamiento
- › Volante ajustable en altura y profundidad
- › 3 reposacabezas posteriores regulables en altura
- › Cierre centralizado con mando a distancia
- › Antena antirrobo en techo
- › Cinturones de seguridad anteriores pirotécnicos con pretensor de carga
- › Guantero y cajón bajo radio con alfombrilla
- › Parasol del conductor y pasajero con espejo y portatarjetas
- › Bolsa en respaldo asientos delanteros
- › Maletero iluminado
- › Testigo de luces encendidas

STYLANCE

- › Llantas de aleación de 15"
- › Manetas y espejos exteriores eléctricos en color carrocería
- › Elevalunas eléctricos delanteros y traseros con "one touch" y antipinzamiento
- › Control velocidad crucero
- › Climatizador
- › Radio CD MP3 con 6 altavoces, mandos en el volante y conexión AUX-in
- › Alarma volumétrica
- › Guantero con luz
- › Airbags de conductor y pasajero
- › Airbags laterales delanteros
- › Desconexión de airbag
- › Cinturones de seguridad anteriores pirotécnicos con pretensor de carga
- › ABS+MSR
- › Calandra del radiador con borde cromado
- › Tercera luz de freno en tapa maletero
- › Cristales tintados
- › Faros delanteros dobles ajustables eléctricamente
- › Faros antiniebla delanteros
- › Dirección electrohidráulica
- › Volante ajustable en altura y profundidad
- › 3 reposacabezas posteriores regulables en altura
- › Cierre centralizado con mando a distancia
- › Ordenador de abordo con autonomía
- › Antena antirrobo en techo
- › Bolsa en respaldo asientos posteriores
- › Parasol del conductor y pasajero con espejo y portatarjetas
- › Asientos posteriores con Isofix
- › Regulación interior eléctrica faros
- › Posavasos en salpicadero
- › Maletero iluminado
- › Testigo de luces encendidas



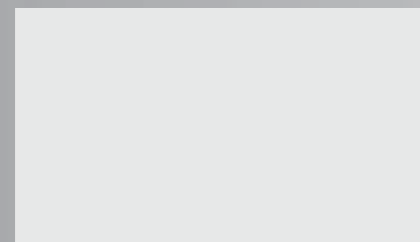
SPORT

- › Llanta de aleación de 16"
- › Manetas y espejos exteriores eléctricos en color carrocería
- › Suspensión deportiva
- › Asientos anteriores y posteriores deportivos
- › Climatizador
- › Control velocidad crucero
- › Elevalunas eléctricos delanteros con "one touch" y antipinzamiento
- › Radio CD MP3 con 6 altavoces, mandos en el volante y conexión AUX-in
- › Airbags de conductor y pasajero
- › Airbags laterales delanteros
- › Cinturones de seguridad anteriores pirotécnicos con pretensor de carga
- › ABS+MSR
- › Calandra del radiador con borde cromado
- › Tercera luz de freno en tapa maletero
- › Cristales tintados
- › Faros delanteros dobles ajustables eléctricamente
- › Faros antiniebla delanteros
- › Dirección electrohidráulica
- › Volante ajustable en altura y profundidad
- › Cierre centralizado con mando a distancia
- › Ordenador de abordo con autonomía
- › Antena antirrobo en techo
- › Bolsa en respaldo asientos delanteros
- › Parasol del conductor y pasajero con espejo y portatarjetas
- › Asientos posteriores con Isofix
- › Regulación interior eléctrica faros
- › Maletero iluminado
- › Testigo de luces encendidas



COLORES

SUAVES

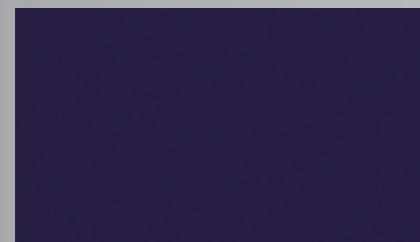


Blanco Candy B4B4

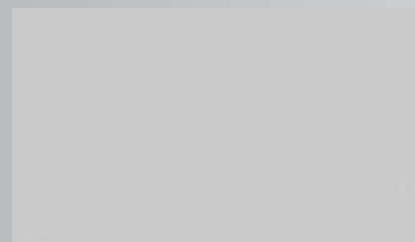


Rojo Emoción 9M9M

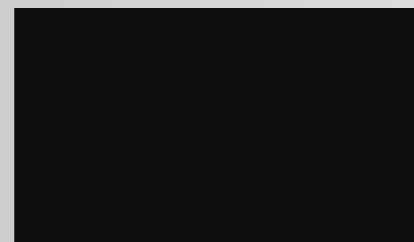
METALIZADOS



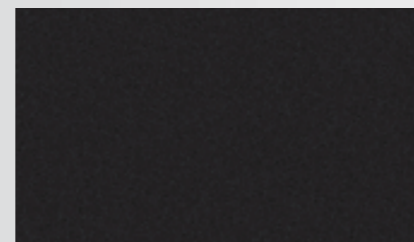
Azul Ada 7N7N



Gris Luna K4K4



Gris Track 2V2V



Negro Mágico Z4Z4

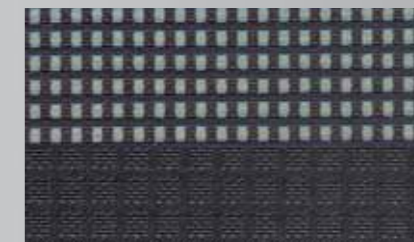
TAPICERÍAS



(AR)



(16)



(BB)



(CL)

REFERENCE

SPORTRIDER 2

STYLANCE

SPORT

COLORES Y TAPICERÍAS		(AR)	(16)	(BB)	(CL)
SUAVES					
B4B4	Blanco Candy	x	x	x	x
9M9M	Rojo Emoción	x	x	x	x
METALIZADOS					
7N7N	Azul Ada	x	x	x	x
K4K4	Gris Luna	x	x	x	x
2V2V	Gris Track	x	x	x	x
Z4Z4	Negro Mágico	x	x	x	x

EQUIPAMIENTO DE SERIE Y OPCIONAL

REFERENCE

SPORTRIDER 2

STYLANCE

SPORT

EQUIPAMIENTO EXTERIOR	REFERENCE	SPORTRIDER 2	STYLANCE	SPORT
Parrilla central con borde cromado	-	S	S	S
Parachoques color carrocería con molduras integradas en color carrocería	S	S	S	S
Molduras laterales exteriores negras	S	S	S	S
Manecillas puertas exteriores color carrocería	-	S	S	S
Limpiaparabrisas de 3 velocidades	S	S	S	S
Cristales tintados	S	S	S	S
Espejos exteriores color carrocería	-	S	S	S
Espejos exteriores ajustables manualmente desde el interior	S	-	-	-
Espejos exteriores ajustables eléctricamente	-	S	S	S
Espejos exteriores con posición parking eléctrica y calefactados	-	S	-	-
Antena techo antirrobo	S	S	S	S
Montantes exteriores "B/C" en color negro	S	S	S	S
Piloto antiniebla posterior	S	S	S	S
Faros delanteros antiniebla	-	S	S	S
Faros delanteros dobles	S	S	S	S
Puerta del acompañante sin bombín	S	S	S	S
3ª luz de freno en tapa maletero	S	S	S	S
Pintura metalizada	0	0	0	0
Pintura Rojo emoción	0	0	0	0

REFERENCE

SPORTRIDER 2

STYLANCE

SPORT

EQUIPAMIENTO INTERIOR

Elevalunas delanteros eléctricos "One Touch" con antipinzamiento	S	S	S	S
Elevalunas posteriores eléctricos con antipinzamiento	-	-	S	-
Guantera acompañante con luz	-	-	S	-
Luz interior de cortesía con retardo	S	S	S	S
Luz adicional de lectura	-	-	S	-
Manecillas interiores puertas cromadas	S	S	S	S
Luneta posterior térmica	S	S	S	S
Volante ajustable en altura y profundidad	S	S	S	S
Volante y pomo cambio en cuero	-	-	-	S
Claxon monotono	S	S	S	S
Parasol pasajero con espejo y con tapa	S	S	S	S
Posavasos en consola central	-	-	S	S
Regulación interior eléctrica faros	S	S	S	S

INSTRUMENTACIÓN

Control velocidad crucero	-	S	S	S
Ordenador de a bordo (con indicaciones de: Temperatura exterior, consumo instantáneo, consumo medio, distancia recorrida, velocidad media, tiempo de conducción y autonomía)	-	-	S	S
Reloj en cuadro de mandos	S	S	S	S
Temperatura exterior en cuadro instrumentos	S	S	-	-
Testigo inmovilizador	S	S	S	S
Testigo dirección asistida	S	S	S	S
Testigo fallo motor EOBD (Diagnóstico de a Bordo Europeo)	S	S	S	S
Sonido acústico de olvido de luces encendidas	S	S	S	S

REFERENCE

SPORTRIDER 2

STYLANCE

SPORT

AUDIO/COMUNICACIÓN

Radio-CD "ALANA" 4x20 W; RDS-FM-OM, mute telefónico, adaptación del volumen en función de la velocidad, código de seguridad y 4 altavoces delanteros + 2 altavoces traseros	S	-	-	-
Radio-CD MP3 con mandos en el volante, 4x20 W; RDS-FM-OM, mute telefónico, adaptación del volumen en función de la velocidad, código de seguridad y 4 altavoces delanteros + 2 altavoces traseros, con conexión AUX-in	0	S	S	S

CLIMATIZACIÓN

Recirculación de aire + filtro de polen	S	S	S	S
Aire acondicionado	0	-	-	-
Climatizador	-	S	S	S

SEGURIDAD

Cierre centralizado con mando a distancia	S	S	S	S
Dirección asistida electrohidráulica	S	S	S	S
Airbag frontal conductor y pasajero	S	S	S	S
Desconexión airbag pasajero	-	-	S	-
Airbags laterales delanteros	0	0	S	S
Cinturones anteriores pirotécnicos eléctricos + limitador de carga	S	S	S	S
ABS+MSR	S	S	S	S
TCS + ESP (EBA):				
1.6 16V 105 CV, 1.9 TDI 100 CV	0	0	0	0
1.4 16V 85 CV, 1.4 TDI 70 CV y 1.4 TDI 80 CV incluye frenos de disco posteriores	0	0	-	-
Inmovilizador con criptocódigo	S	S	S	S
Alarma volumétrica	-	-	S	-

REFERENCE

SPORTRIDER 2

STYLANCE

SPORT

ASIENTOS/ACABADOS

Asientos regulables en altura conductor y pasajero	S	S	S	S
Asientos anteriores y posteriores 2+1 deportivos	-	-	-	S
Asientos posteriores abatibles 60/40	-	-	S	S
Bolsa con respaldo asientos delanteros	S	S	S	S
Apoyacabezas anteriores regulables en altura e inclinación	S	S	S	S
3 apoyacabezas posteriores regulables en altura	S	S	S	S
Asiento posterior partido	-	-	S	S
Cuadro de mandos y panel superior de puertas en acabado Slush	-	-	S	-

LLANTAS

Llantas de acero 6jx15" y tapacubos integrales con neumáticos 195/55 R15"	S	-	-	-
Llantas de aleación 6jx15" con neumáticos 195/55 R15	-	S	S	-
Llantas de aleación 6 1/2jx16" con neumáticos 205/45 R16"	-	-	-	S
Rueda de repuesto: Llanta de acero y neumático igual tamaño dotación	S	S	S	S

ESPECIFICACIONES TÉCNICAS

1.4 16V
85 CV (63 KW)

1.6 16V
105 CV (77 KW)

1.4 TDI
70 CV (51 KW)

1.4 TDI
80 CV (59 KW)

1.9 TDI
100 CV (74 KW)

		1.4 16V 85 CV (63 KW)	1.6 16V 105 CV (77 KW)	1.4 TDI 70 CV (51 KW)	1.4 TDI 80 CV (59 KW)	1.9 TDI 100 CV (74 KW)
MOTOR	Tipo	4 Cil. - 4V	4 Cil. - 4V	3 Cil. - 2 V	3 Cil. - 2 V	4 Cil. - 2 V
	Cilindrada (cc)	1.390	1.598	1.422	1.422	1.896
	Diámetro por carrera (mm)	76,5 x 75,6	76,5 x 86,9	79,5 x 95,5	79,5 x 95,5	79,5 x 95,5
	Relación de compresión	10,5	10,5	19,5	19,5	19
	Potencia máxima (CV/KW/rpm)	85/63/5.000	105/77/5.600	70/51/4.000	80/59/4.000	100/74/4.000
	Par máximo (Nm/rpm)	130/3.800	153/3.800	155/2.200	195/2.200	240/1.800-2.400
	Alimentación	Inyección multipunto	Inyección multipunto	Inyección directa Pumpe-Düse	Inyección directa Pumpe-Düse	Inyección directa Pumpe-Düse
	Encendido	MPI	MPI	TDI PD	TDI PD	TDI PD
	Tipo combustible	Gasolina 95	Gasolina 95	Diesel	Diesel	Diesel
	Control acelerador	EGAS	EGAS	EGAS	EGAS	EGAS
	Control de emisiones	EU4	EU4	EU4	EU4	EU4
Alternador (A)	70/90/110	110	70/90/110/120	70/90/110/120	70/90/120	
Batería (Ah/Ah)	44/60	44/60	61/72	61/72	61/72	
PRESTACIONES	Velocidad máxima (km/h)	181	195	167	177	192
	Aceleración 0-100 km/h (s)	12,4	10,9	15,2	13,2	11,1
	Aceleración 60-100 km/h (s)	16,5	14,5	15,7	13,6	12,0
	Aceleración 1.000 m (s)	35,0	32,6	36,4	34,7	34,1
CONSUMOS	Ciclo urbano (l/100 km)	8,6	9,5	5,9	5,7	6,4
	Ciclo extraurbano (l/100 km)	5,3	5,1	4,1	4,1	4,0
	Ponderada (l/100 km)	6,5	6,7	4,7	4,6	4,9
	Emisiones CO ₂ (Ponderada) (g/km)	154	159	125	119	132
TRANSMISIÓN	Caja de cambios	5 velocidades	5 velocidades	5 velocidades	5 velocidades	5 velocidades
	Veloc. 1.000 rpm en 5a (km/h)	33,6	34,1	40,8	42,5	47,9
CHASIS	Suspensión delantera	Independiente, tipo McPherson, con cojinetes de 2ª generación (rodamiento + buje). Barra estabilizadora de 18 mm			Independiente, tipo McPherson, con cojinetes de 2ª generación (rodamiento + buje). Barra estabilizadora de 18 mm	
	Suspensión trasera	Eje efecto direccional, brazos suspensión longitudinal. Barra semirrígida sin barra estabilizadora (15 Nmm)			Eje efecto direccional, brazos suspensión longitudinal. Barra semirrígida sin barra estabilizadora (15 Nmm)	
	Dirección, tipo	Servodirección			Servodirección	
	Diámetro de giro (m)	10,6	10,6	10,6	10,6	10,6
FRENOS	Tipo, delanteros/traseros	Autoventilado Disco/Tambor (disco con ESP)	Autoventilado Disco/Disco	Autoventilado Disco/Tambor (disco con ESP)	Autoventilado Disco/Tambor (disco con ESP)	Autoventilado Disco/Disco
	Frenos delanteros (mm)	256 x 22	256 x 22	256 x 22	256 x 22	256 x 22
	Frenos traseros (mm)	200 x 40 (232 x 9 disco con ESP)	232 x 9	200 x 40 (232 x 9 disco con ESP)	200 x 40 (232 x 9 disco con ESP)	232 x 9
CARROCERÍA	Tipo	4 puertas	4 puertas	4 puertas	4 puertas	4 puertas
	Longitud/Anchura/Altura (mm)	4.280/1.698/1.441	4.280/1.698/1.441	4.280/1.698/1.441	4.280/1.698/1.441	4.280/1.698/1.441
	Distancia entre ejes (mm)	2.460	2.460	2.460	2.460	2.460
	Vía delantera/trasera (mm)	1.419/1.408	1.419/1.408	1.419/1.408	1.419/1.408	1.419/1.408
	Capacidad de maletero (l)	485, con asiento abatido y espacio hasta el suelo/techo: 800/1140			485, con asiento abatido y espacio hasta el suelo/techo: 800/1140	
	Capacidad depósito (l)	45	45	45	45	45
PESOS	En orden de marcha (kg)	1.075	1.109	1.144	1.144	1.171
	Máximo autorizado (kg)	1.594	1.604	1.662	1.662	1.689
	Máx. remolcable c/freno (kg)	800	1.000	1.000	1.000	1.200

MOTORES

	REFERENCE	SPORTRIDER 2	STYLANCE	SPORT
GASOLINA				
1.4 16V 85 CV (63 KW)	X	X	-	-
1.6 16V 105 CV (77 KW)	X	X	X	-
DIESEL				
1.4 TDI © 70 CV (51 KW)	X	-	-	-
1.4 TDI © 80 CV (59 KW)	X	X	-	-
1.9 TDI © 100 CV (74 KW)	X	X	X	X

SEAT aplica una política de continuo desarrollo de sus productos y se reserva el derecho de realizar cambios en las especificaciones, sin previo aviso. La información que aparece en este catálogo debe servir de simple referencia. Las fotos que ilustran el catálogo pueden incluir equipamiento opcional. SEAT ha realizado un esfuerzo considerable para que toda la información sea adecuada en el momento de la publicación del catálogo (01.11.2008) pero es recomendable que realice las debidas comprobaciones en su Concesionario SEAT por si se ha actualizado algún dato. Este vehículo y todos sus componentes así como los recambios originales, han sido diseñados y fabricados atendiendo a la Normativa Legal destinada a prevenir y reducir al mínimo la repercusión en el Medio Ambiente, mediante la utilización y valorización de materiales reciclados/reciclables, adoptando la medidas dirigidas a conseguir un adecuado reciclado para la conservación y mejora de la calidad ambiental. A fin de cumplir con los objetivos de descontaminación y fomento del reciclado y reutilización de componentes de los vehículos al final de su vida útil, se ha creado en España una extensa Red de Centros Autorizados, entre los que recomendamos los adheridos a (bajo la denominación de) SIGRAUTO (Para consultas www.sigrauto.es), que garantizan su adecuado tratamiento medioambiental, a los cuales deberá dirigirse para la entrega, sin desmontaje previo de componentes del vehículo. El Centro Autorizado facilitará el Certificado de Destrucción para obtener la baja del vehículo en la DGT.

seat.es

