

# ŠKODA CITIGO



**ŠKODA**  
SIMPLY CLEVER



**DISEÑO EXTERIOR**<sub>4</sub>

**DISEÑO INTERIOR**<sub>10</sub>

**CONECTIVIDAD**<sub>12</sub>

**SIMPLY CLEVER**<sub>14</sub>

**SEGURIDAD**<sub>16</sub>

**PERSONALIZACIÓN**<sub>18</sub>

**CARACTERÍSTICAS TÉCNICAS**<sub>26</sub>

**EQUIPAMIENTO**<sub>28</sub>





# DISEÑO EXTERIOR

## EL VEHÍCULO IMPRESINDIBLE EN LA CIUDAD

Brillante, refrescante y con chispa: CITIGO. Este modelo está diseñado para ser tu complemento urbano perfecto. Una de esas ocasiones en las que inteligencia callejera e ingenio se unen.



### VISTA LATERAL

Los contornos de las ventanillas se elevan suavemente y, vistos desde el lateral, confieren al coche un aspecto agradable y dinámico. Los cristales tintados SunSet, además de mejorar la apariencia exterior, protegen del sol a los pasajeros de los asientos traseros.



### VISTA DELANTERA

El nuevo diseño del capó y la parrilla delantera realzan el aspecto altivo del CITIGO y lo convierten en un miembro idóneo de la familia ŠKODA. El logotipo resalta perfectamente en el borde redondo del capó, por encima del marco de cromo de la parrilla. La nueva y amplia rejilla de admisión de aire del parachoques delantero, con luces antiniebla integradas, acentúa la apariencia madura del coche.



### VISTA TRASERA

El gran parachoques trasero aporta al coche la solidez necesaria. Las luces traseras cuentan con la típica iluminación con forma de C.



#### TECHO SOLAR PANORÁMICO

El techo solar panorámico de ajuste eléctrico permite crear un gran espacio por encima de los asientos delanteros.



#### FAROS DELANTEROS

Los faros delanteros incorporan luces de circulación diurna LED.



#### FAROS TRASEROS

Los faros traseros cuentan con la iluminación con forma de C tan característica de la marca.

# PINTA LA CIUDAD DEL COLOR QUE QUIERAS

Personaliza el CITIGO con tus colores favoritos utilizando ColourConcept. Este sistema te permitirá combinar distintos colores de carrocería, crear un contraste con él y las tapas de los retrovisores exteriores en negro o blanco.



**BLANCO CANDY UNI  
CON TECHO NEGRO**



**AZUL METALIZADO CRISTALINO  
CON TECHO BLANCO CANDY**



**ROJO TORNADO UNI  
CON TECHO BLANCO CANDY**



**PLATA TUNGSTENO METALIZADO  
CON TECHO NEGRO**



**NEGRO METALIZADO INTENSO  
CON TECHO BLANCO CANDY**



**VERDE KIWI UNI  
CON TECHO NEGRO**

## LAS MEJORES VISTAS ESTÁN EN EL INTERIOR

El CITIGO te permite descansar las piernas tras el ajetreo de la ciudad. Para ofrecerte una máxima sensación de confort, su elegante interior se combina con minuciosos detalles que te harán llegar a tu destino como nuevo.

### SALPICADERO

El salpicadero cuenta con un elegante panel de instrumentos y está organizado de manera práctica justo en el campo visual del conductor. La gama superior incluye un volante de cuero multifuncional que permite controlar la radio y el teléfono.

### ESPACIO

El CITIGO ofrece amplitud tanto a los pasajeros de las plazas delanteras como traseras. El interior, diseñado con precisión y con tapicería de la máxima calidad, proporciona una comodidad máxima.



### VENTANILLAS Y RETROVISORES DE AJUSTE ELÉCTRICO

Los controles de las ventanillas delanteras y los retrovisores externos son de ajuste eléctrico y están situados de forma práctica en el revestimiento de las puertas.

# DISEÑO INTERIOR



# CONECTIVIDAD

## CONECTIVIDAD PARA EL CAMINO

La aplicación para smartphone Move&Fun conecta tu smartphone con el ordenador de a bordo del CITIGO. Para que puedas disfrutar de la música a la vez que recibes las estadísticas de conducción clave, con tan solo deslizar el dedo.

### MOVE&FUN

La aplicación Move&Fun para Android e iOS te ofrece acceso fácil e inmediato a muchas funciones. Basta con conectar el smartphone a la radio mediante Bluetooth para tener acceso a tus contactos y listas de reproducción. Incluso puedes evaluar la información del ordenador de a bordo, como el consumo promedio. Gracias a la función DriveGreen conducirás de una forma más económica y, con el sistema de navegación TomTom, nunca te perderás.



# SIMPLY CLEVER

## FUNCIONAL Y FÁCIL

Dicen que conducir es la actividad en la que se emplean los cinco sentidos en todo momento. Si eso es así, nuestro conjunto de soluciones te resultarán muy útiles.

### BOLSILLOS

Los bolsillos de almacenamiento en los respaldos de los asientos delanteros pueden alojar un teléfono móvil, una agenda y otros muchos objetos pequeños.



### COMPARTIMENTO PARA EL PARAGUAS

Debajo del asiento del copiloto encontrarás un paraguas ŠKODA original.



### GUANTERA

La guantera integra un portagafas y un portabolígrafos.



### PORTABEBIDAS

Los pasajeros pueden acceder fácilmente al soporte situado en la consola central.



### COMPARTIMENTOS DE ALMACENAMIENTO

En la versión de 3 puertas, los pasajeros de la parte trasera pueden utilizar los compartimentos de almacenamiento ubicados en los laterales de los asientos traseros, que también pueden alojar botellas.



# SEGURIDAD EN LA CIUDAD

Mientras zigzagueas por las exigencias de la vida urbana, las funciones de seguridad del CITIGO cuidarán de ti para que puedas circular sin preocupaciones.

## AIRBAGS DELANTEROS

Los airbags del conductor y del acompañante son de gran volumen y se activan junto con los pretensores de los cinturones de seguridad, que literalmente te sitúan en mitad del asiento en la posición correcta.



## AIRBAGS LATERALES

Los airbags laterales especiales de cabeza y tórax protegen la cabeza y el cuerpo de los pasajeros de los asientos delanteros en caso de colisión lateral.

## CONTROL DE DISTANCIA DE APARCAMIENTO

Aparcar el CITIGO es más seguro y fácil con el Control de distancia de aparcamiento. El parachoques trasero integra tres sensores de aparcamiento que calculan la distancia del coche respecto a cualquier obstáculo.



## BOLSILLO PARA EL CHALECO REFLECTANTE

Debajo del asiento del conductor hay un bolsillo especial para guardar el chaleco reflectante y disponer de él fácilmente en caso de que sea necesario.



## CITY SAFE DRIVE

El CITIGO es capaz de anticiparse a una colisión frontal detectando el obstáculo y activando el freno de emergencia. Mediante un sensor ubicado en la parte delantera, el sistema detecta a un vehículo hasta a 10 metros y a velocidades inferiores a 30 km/h, frena automáticamente e incluso puede llegar a detenerse evitando y minimizando el riesgo de colisión frontal.



# PERSONALIZACIÓN

## ACTIVE

El equipamiento de serie de la versión Active incluye retrovisores exteriores y manillas de puerta de color negro, marco de parrilla cromo, volante ajustable, cuatro ganchos en el maletero, etc.



**INTERIOR NEGRO ACTIVE**  
Panel de instrumentos negro



**INTERIOR NEGRO ACTIVE**  
Panel de instrumentos negro

### EQUIPAMIENTO ESTÁNDAR

#### RUEDAS

> Llantas de acero 35 cm (5J x 14) y neumáticos 165/70 R14.

#### EXTERIOR

- > Parachoques en color de la carrocería.
- > Espejos retrovisores exteriores y manetas de puertas de color negro.
- > Antena de techo.
- > Cristales exteriores atérmicos tintados en verde.

#### INTERIOR

- > Tapicería "Active Black" (GI).
- > 2 asientos delanteros y 2 asientos traseros.
- > 2 asientos traseros abatibles en una pieza.
- > Consola central con posavasos: 1 posavasos delante y otro detrás del freno de mano.

#### INTERIOR

- > Decoración Interior Titan Black.
- > Portaobjetos en puertas delanteras con soporte para botellas de 1l.
- > Bandeja de maletero.
- > Guantero en el lado del pasajero abierta.
- > Volante de tres radios.
- > 2 Parasoles, el del conductor con cinta de sujeción, sin espejo.

#### ENTRETENIMIENTO Y COMUNICACIÓN

- > Bocina de un tono.
- > Iluminación blanca y verde del cuadro de mandos.
- > Preinstalación de audio (2 altavoces + antena).

#### CONFORT

- > 2 Fijaciones ISOFIX en asientos traseros con sistema Toptether.
- > 2 reposacabezas delanteros integrados en los asientos.
- > 2 reposacabezas traseros ajustables en altura.
- > Kit de emergencia.

### OPCIONES RECOMENDADAS

- > CLIMATIZADOR
- > RADIO BLUES CON CD, 2 ALTAVOCES, AUX-IN, RECEPCIÓN FM

# AMBITION

El equipamiento de serie de la versión Ambition incluye retrovisores exteriores y manillas de puerta del color de la carrocería, faros delanteros con luces de circulación diurna LED, luces traseras oscurecidas, cierre centralizado por control remoto, asiento del conductor con altura ajustable, elevalunas eléctrico en las ventanillas delanteras, paraguas debajo del asiento del copiloto, etc.



**INTERIOR NEGRO AMBITION**  
Panel de instrumentos negro y plateado



**INTERIOR NEGRO AMBITION**  
Panel de instrumentos negro



**INTERIOR NEGRO AMBITION**  
Panel de instrumentos negro y marfil

**INTERIOR NEGRO AMBITION**  
Panel de instrumentos negro y plateado

## EQUIPAMIENTO ESTÁNDAR

### RUEDAS

> Llantas de acero 35 cm (5Jx14) con tapacubos integrales "INDUS" y neumáticos 165/70 R14.

### EXTERIOR

> Espejos retrovisores exteriores del color de la carrocería.  
> Tiradores de las puertas del color de la carrocería.  
> Faros dobles halógenos y luces diurnas LED.

### INTERIOR

> Tapicería "Ambition Black" (GK) o "Ambition Ivory" (GD).  
> Decoración Interior Titan Black.  
> Salpicadero central (PAD) en Titan Black (GK) o Ivory (GD).  
> Consola central y revestimiento de puertas en negro.  
> Mandos aire acondicionado y calefacción cromados.  
> Marco del velocímetro en negro brillante.

### INTERIOR

> Pomo de la palanca de cambio con inserción cromada.  
> Asiento del conductor regulable en altura.  
> Colgador para bolsas en la guantera del pasajero.  
> Soporte en el salpicadero para fotos, notas, tickets...  
> 2 pequeños bolsillos en los laterales de los asientos delanteros.

### ENTRETENIMIENTO Y COMUNICACIÓN

> Radio "Blues" CD -MP3 y AUX-IN.  
> Preinstalación de audio (2 altavoces + antena).

### CONFORT

> Compartimento portagafas, bolígrafo, monedas y documentos en la guantera.  
> Aire acondicionado.

### CONFORT

> Cierre centralizado y control remoto.  
> Elevalunas eléctricos delanteros.  
> Easy Entry (serie para la versión 3 puertas).  
> Asientos traseros abatibles y partidos 60:40.  
> Avisador acústico para las luces no desconectadas.

## OPCIONES RECOMENDADAS

> CLIMATIZADOR  
> PAQUETE COLOR & FUNCIONAL  
> FAROS ANTINIEBLA

# STYLE

El equipamiento de serie de la versión Style incluye retrovisores externos térmicos de ajuste eléctrico, faros antiniebla delanteros, elementos decorativos en las manillas interiores de las puertas y los marcos de las esferas del panel de instrumentos, etc.



**INTERIOR MARFIL STYLE**  
Panel de instrumentos negro satinado y marfil



**INTERIOR MARFIL STYLE**  
Panel de instrumentos plateado



**INTERIOR MARFIL STYLE**  
Panel de instrumentos negro

**INTERIOR MARFIL STYLE**  
Panel de instrumentos negro satinado y marfil

## EQUIPAMIENTO ESTÁNDAR

### RUEDAS

> Llantas de aleación "APUS" 35 cm (5Jx14) y neumáticos 175/65 R14.

### EXTERIOR

> Conjunto pilotos posteriores de color oscuro.  
> Sunset, cristales oscurecidos.

### INTERIOR

> Tapicería "Style Black" (GE) o "Style Black" (GE+WZD).  
> Decoración Interior Titan Black (GE).  
> Salpicadero central (PAD) en Plata (GE) o Titan Black (GE+WZD).  
> Consola central y revestimiento de puertas en negro (GE).  
> Marco de las salidas de aire laterales cromado.  
> Marco del velocímetro cromado.

### INTERIOR

> Marco central cromado.  
> Pomo de la palanca de cambio con inserción cromada.  
> Tiradores interiores de puertas cromados.

### ENTRETENIMIENTO Y COMUNICACIÓN

> 6 altavoces (pasivos).  
> Preparación para teléfono móvil.

### CONFORT

> Espejos retrovisores eléctricos y calefactables.  
> Luces antiniebla delanteras antiniebla integradas en paragolpes.  
> Faros dobles halógenos y luces diurnas LED.

## OPCIONES RECOMENDADAS

> TECHO PANORÁMICO  
> CITY SAFE DRIVE CON SENSOR DE LUZ Y LLUVIA  
> ELEVANAS ELÉCTRICOS DELANTEROS + CIERRE CENTRALIZADO CON CONTROL REMOTO



# TAPICERÍA

Negro Ambition (tela)



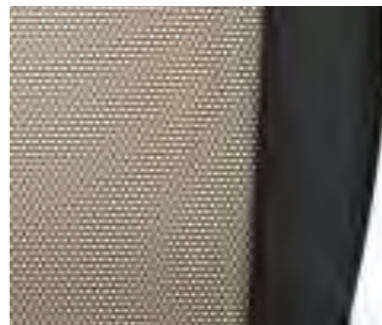
Negro Dynamic (tela)



Negro Active (tela)



Marfil Ambition (tela)



Negro Style (tela)



Marfil Style (tela)



# LLANTAS

Llantas de aleación plateadas de 36 cm (14") Apus



Llantas de aleación antracita de 38 cm (15") Conan



Llantas de aleación plateadas de 38 cm (15") Crux



Llantas de aleación negras de 38 cm (15") Crux



Llantas de aleación blancas de 38 cm (15") Crux



Llantas de aleación plateadas de 41 cm (16") Serpens



Llantas de aleación negras de 41 cm (16") Scorpius



# COLORES



BLANCO CANDY UNI



AMARILLO GIRASOL UNI



VERDE KIWI UNI



ROJO TORNADO UNI



PLATA TUNGSTENO METALIZADO



AZUL CRISTALINO METALIZADO



ZAFIRO OSCURO METALIZADO



NEGRO INTENSO METALIZADO

CARACTERÍSTICAS TÉCNICAS	1.0 MPI 44 kW (60 CV)	1.0 MPI 55 kW (75 CV)	1.0 MPI 55 kW (75 CV) DSG
	Motor de gasolina	Motor de gasolina	Motor de gasolina
<b>MOTOR</b>			
Cilindrada/centímetros cúbicos (cc)	3/999	3/999	3/999
Máx. rendimiento/revoluciones (kW/min <sup>-1</sup> )	44/5.000-6.000	55/6.200	55/6.200
Par máximo/revoluciones (Nm/min <sup>-1</sup> )	95/3.000-4.300	95/3.000	95/3.000
Reglamentación de contaminación atmosférica	EU6 AG	EU6 AG	EU6
Combustible	Gasolina sin plomo, mín. RON 95/91*	Gasolina sin plomo, mín. RON 95/91*	Gasolina sin plomo, mín. RON 95/91*
<b>RENDIMIENTO</b>			
Velocidad máxima (km/h)	162	173	173
Aceleración 0-100 km/h (s)	14,4	13,5	14,9
Consumo de combustible 99/100 (l/100 km)**			
- Bajo**	5,539 - 5,928	5,887 - 6,999	6,701 - 7,079
- Medio**	4,440 - 5,047	4,627 - 5,341	5,158 - 5,628
- Alto**	4,245 - 4,872	4,369 - 4,991	4,651 - 5,150
- Extra-alto**	5,351 - 6,445	5,423 - 6,576	5,625 - 6,548
- Ciclo mixto**	4,849 - 5,606	4,998 - 5,892	5,371 - 6,000
Emisiones Neto Correlacionado (NEDC)**	96 / 97	97 / 98	103 / 104
Emisiones de CO <sub>2</sub> (g/km)*	109,70 - 126,60	112,90 - 132,50	121,20 - 135,40
Diámetro de giro (m)	9,8	9,8	9,8
<b>TRANSMISIÓN</b>			
Tipo	Tracción delantera	Tracción delantera	Tracción delantera
Embrague	Embrague hidráulico monodisco en seco	Embrague hidráulico monodisco en seco	Embrague hidráulico monodisco en seco
Transmisión	Transmisión manual de 5 velocidades	Transmisión manual de 5 velocidades	Transmisión semiautomática de 5 velocidades
<b>PESO</b>			
Peso útil - en la versión estándar con un conductor de 75 kg (kg)	934	936	932
Carga útil - incluidos el conductor y equipamiento adicional (kg)***	471	469	433
Peso total (kg)***	1.330	1.330	1.290
Capacidad del depósito (l)	35	35	35

\* El uso de combustible de bajo octanaje puede afectar al rendimiento del motor.

\*\* Según el procedimiento de ensayo NEDC (New European Driving Cycle) dispuesto en el Reglamento (UE) 2017/1151; el impuesto de matriculación es calculado en base a las emisiones del ensayo en NEDC.

\*\*\* Según equipamiento.

\*\*\*\* Se aplica al 2.0 TDI.

Todos los motores diésel utilizan reducción catalítica selectiva. Este sistema inyecta AdBlue® para reducir óxidos de mono-nitrógeno (NOx). El volumen del tanque de AdBlue® es de 13 l o 14,5 l (según la versión del motor) y el consumo depende del estilo de conducción.

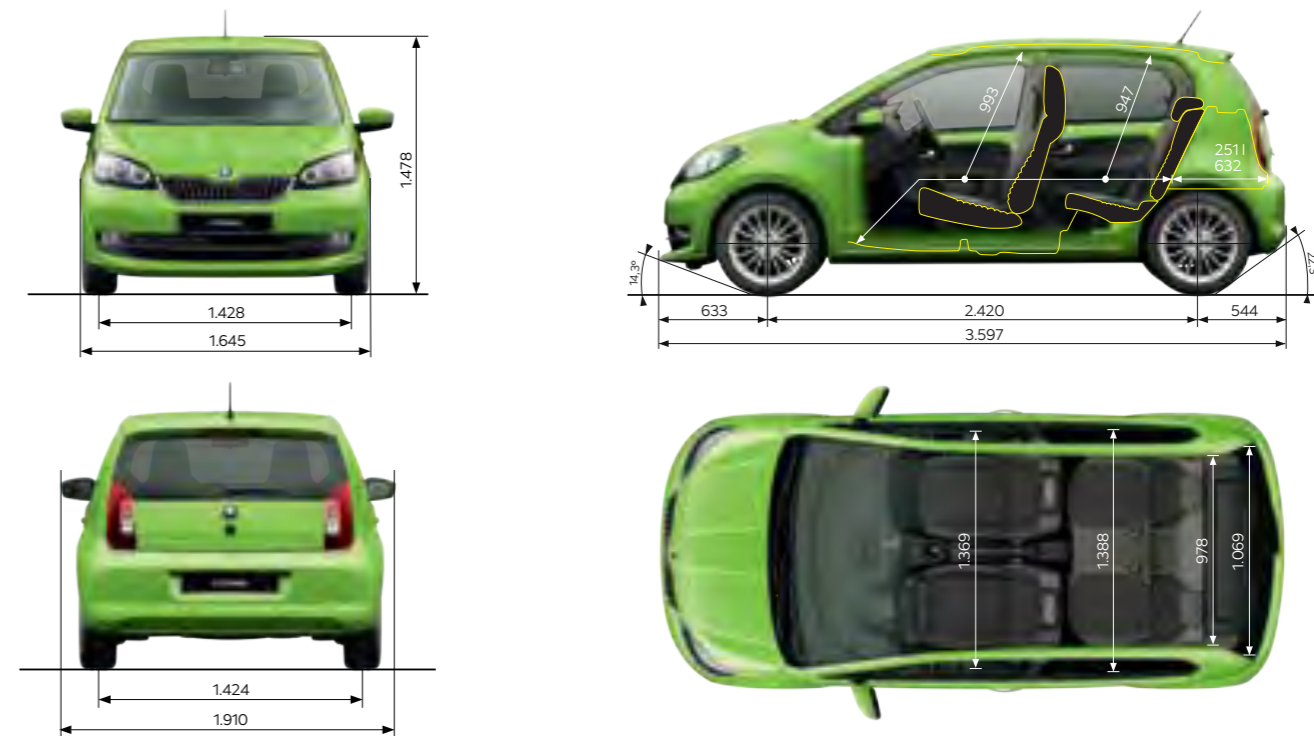
Todos los motores cuentan con el sistema Start-Stop y la funcionalidad de recuperación de energía.

Los valores de emisiones y consumos de combustible de los nuevos vehículos se miden de acuerdo con el nuevo Procedimiento armonizado internacional de ensayo de vehículos ligeros (WLTP). De acuerdo con la corriente legislación, han sido recalculados y derivados de los datos de WLTP y se enumeran en este catálogo según el estándar New European Driving Cycle (NEDC).

Para más información contacta con tu Concesionario Oficial ŠKODA.

## OTRAS CARACTERÍSTICAS

Carrocería		Dimensiones exteriores	
Tipo	3 puertas o 5 puertas, 4 plazas, 2 compartimentos	Longitud/ancho (mm)	3.597/1.641
Coefficiente de resistencia aerodinámica Cx	0,315-0,325 (según la versión del motor)	Altura (mm)	1.478****
<b>Chasis</b>		Distancia entre ejes (mm)	2.420
Eje delantero	Suspensión McPherson con brazos inferiores triangulares y barra estabilizadora de torsión	Vía delantera/trasera (mm)	1.428/1.424****
Eje trasero	Eje acodado de brazo compuesto	Distancia hasta el suelo (mm)	136
Sistema de frenado	Sistema de frenado hidráulico de doble circuito diagonal asistido por vacío Dual Rate	<b>Dimensiones interiores</b>	
- frenos delanteros	Frenos de disco con refrigeración interior y calibrador flotante de pistón único	Espacio lateral delantero/trasero (mm)	1.417/1.389
- frenos traseros	Frenos de tambor	Espacio útil para la cabeza delantero/trasero (mm)	993/947
Dirección	Dirección de cremallera de ajuste directo con dirección electromecánica	<b>Espacio de capacidad del maletero (l máx.)</b>	
Llantas	5,0J x 36 cm (14")	Sin rueda de recambio, con los respaldos de los asientos traseros - verticales/abatidos	251/951
Neumáticos	165/70 R14		



El dibujo técnico corresponde a la versión de 5 puertas.

EQUIPAMIENTO	Active	Ambition	Style
<b>EQUIPAMIENTO EXTERIOR</b>			
3 puertas	■	■	■
5 puertas	■	■	■
Carrocería galvanizada	■	■	■
Cristales exteriores atérmicos tintados en verde	■	■	■
Sunset (cristales laterales y central trasero oscurecido)	□	□	□
Llantas de acero de 36 cm (14")	■	-	-
Llantas de acero de 36 cm (14") con tapacubos integrales "INDUS"	□	■	-
Llantas de aleación "APUS" de 36 cm (14")	□	□	■
Llantas de aleación "AURIGA" de 38 cm (15")	□	□	□
Rueda de repuesto	■	■	■
Carcasas retrovisores y manetas de las puertas negras	■	-	-
Carcasas retrovisores y manetas de puertas del color de la carrocería	-	■	■
Parachoques en color de la carrocería	■	■	■
Parrilla del radiador negra	■	-	-
Parrilla del radiador con marco cromado	-	■	■
Suspensión deportiva	-	□	□
Paquete malas carreteras	□	□	□
Antena	■	■	■
Retrovisores exteriores: Convexos, ajustables manualmente	■	■	-
Retrovisores exteriores: Ajustables eléctricamente y calefactables	-	□	■
<b>EQUIPAMIENTO INTERIOR</b>			
Interior Active Black	■	-	-
Interior Ambition Black	-	■	-
Interior Style Black	-	-	■
Interior Dynamic Black	-	□	□
Manetas interiores de puertas en negro	■	■	-
Manetas interiores de puertas en cromado	-	-	■
Doble parasol, el del conductor con cinta de sujeción, el de pasajero sin espejo	■	-	-
Doble parasol, el del conductor con banda de sujeción, el de pasajero con espejo	-	■	■
Columna de dirección ajustable en altura	■	■	■
Volante de 4 radios	■	■	■
Marco cromado en palanca de cambios	-	■	■
2 asientos delanteros / 2 asientos traseros	■	■	■
Asientos delanteros calefactables	□	□	□
Asiento del conductor ajustable en altura	□	■	■
Asiento del conductor y acompañante ajustable en altura	□	□	□
Asiento trasero una pieza abatible	■	-	-
Asiento trasero partido y abatible 60:40	□	■	■
Pequeño paquete de cuero (Cambio de marcha, Freno de mano y Volante de cuero de 3 radios)	-	□	□
Bandeja cubremaletero	■	■	■
Ganteras abiertas	■	-	-
Ganteras cerradas (con portadocumentos y monedas)	-	■	■
Ganchos para bolsos en la tapa de la guantera	-	■	■
Compartimento para gafas y bolígrafo en la guantera	-	■	■
Compartimento portaobjetos para guardar dispositivos multimedia, móviles, I-pod...	□	□	□
Ganchos en el pilar B	■	■	■
4 ganchos en el maletero	■	■	■
2 compartimentos para botellas detrás	■	■	■
Consola central con compartimentos de almacenaje (1 delante, 1 detrás)	■	■	■
Pinza portatickets	■	■	■
Salpicadero de una pieza, negro	■	-	-
Salpicadero negro con partes en negro o marfil	-	■	■
Marco negro alrededor de la salida de aire	■	■	-
Marco cromado alrededor de la salida de aire	-	-	■
Marco negro alrededor de la radio y el aire acondicionado	■	■	-
Marco cromado alrededor de la radio y el aire acondicionado	-	-	■
Mandos aire acondicionado y calefacción en negro	■	-	-
Mandos aire acondicionado y calefacción con inserciones en cromo	-	■	■
Marco panel de instrumentos en negro	-	■	-
Marco panel de instrumentos cromado	-	-	■
Pinza sujeta fotos, tickets...	-	■	■
Pequeños bolsillos en los laterales de los asientos delanteros	-	■	■

■ = equipamiento de serie □ = equipamiento opcional - = no disponible para este modelo

EQUIPAMIENTO	Active	Ambition	Style
<b>EQUIPAMIENTO SEGURIDAD</b>			
ABS + ESP	■	■	■
Airbag frontal conductor y acompañante	■	■	■
Airbag pasajero con sistema de desconexión	□	□	□
Airbags laterales delanteros de Cabeza-Tórax	■	■	■
2 Cinturones delanteros de seguridad automáticos de tres puntos regulables en altura con pretensores	■	■	■
2 Cinturones traseros de seguridad automáticos de tres puntos	■	■	■
Aviso acústico y visual de cinturón conductor no abrochado	■	■	■
Aviso visual de cinturones traseros no abrochados	■	■	■
Reposacabezas delanteros fijos e integrados en los asientos	■	■	■
2 reposacabezas traseros, ajustables en altura	■	■	■
2 Fijaciones ISOFIX en asientos traseros con sistema Toptether	■	■	■
Inmovilizador	■	■	■
Faros delanteros antiniebla	□	□	■
Luces traseras antiniebla integradas en pilotos traseros	■	■	■
City Safe Drive	□	□	□
<b>EQUIPAMIENTO FUNCIONAL</b>			
Aire Acondicionado	□	■	■
Radio "Blues" CD-MP3 y AUX-IN	□	■	■
2 altavoces delanteros	■	■	■
4 altavoces traseros adicionales	□	□	□
EasyEntry (sólo versión 3 puertas)	□	■	■
Bocina de un tono	■	-	-
Bocina de doble tono	-	■	■
Panel de instrumentos (indicador de velocidad, sin cuentarevoluciones,...)	■	-	-
Panel de instrumentos (con indicador de velocidad, cuentarevoluciones,...)	-	-	-
Enchufe de 12 V	■	■	■
Paquete fumadores	□	□	□
Regulación de luces	■	■	■
Depósito combustible con cerradura	■	■	■
Cierre de puertas mecánico	■	-	-
Cierre centralizado con mando a distancia	□	■	■
Elevalunas eléctrico delantero	□	■	■
Techo panorámico	□	□	□
Computadora de a bordo	-	□	□
Tempomat (Control de crucero)	-	□	□
Sensores de aparcamiento trasero	□	□	□



# GARANTÍA

## EXTENSIÓN DE GARANTÍA. TU AVENTURA MÁS SEGURA.

Para que puedas disfrutar de tu ŠKODA CITIGO con total tranquilidad, ahora puedes extender tu garantía hasta cinco años y 150.000 km. Cualquier imprevisto que se produzca durante el periodo y kilometraje contratado quedará cubierto de acuerdo con las condiciones de garantía.

## CON LA EXTENSIÓN DE GARANTÍA SE ABRE ANTE TI UN MUNDO LLENO DE VENTAJAS:

1. Tendrás la seguridad de estar protegido por los mejores: 100% de garantía del fabricante.
2. Los imprevistos dejarán de ser un problema, la cobertura de esta garantía te protege ante todo.
3. Aumentará el valor de tu vehículo gracias a la extensión de garantía.
4. Y todo ello con la calidad de los Servicios Oficiales ŠKODA.

## DISFRUTA DE TU ŠKODA CON TARIFA PLANA. CUÍDALO CON ŠKODA LONGDRIVE.

Hay dos palabras para describir a un ŠKODA que se conserva como el primer día: ŠKODA LongDrive. Este servicio de mantenimiento será tu mejor compañero de viaje, porque cuida de tu ŠKODA para que esté siempre como nuevo. Puedes contratarlo en tu Servicio Oficial ŠKODA en cualquier momento. Tanto si acabas de comprar tu coche, como si tu vehículo tiene menos de 10 años y no supera los 150.000 km.

# ŠKODA FINANCIACIÓN ESTÁNDAR

## FACILIDADES PARA TU MOVILIDAD...

Conducir un ŠKODA CITIGO es aún más sencillo de lo que imaginas. Elige el ŠKODA que desees y te ayudamos a conseguirlo a través de la fórmula financiera que mejor se adapte a ti: **Financiación Estándar**, **ŠKODA Opción**, **Renting o Leasing**, con la posibilidad de combinarla<sup>(1)</sup> con un **Plan de Protección de Pagos**, **Seguro de Automóvil** o con el **Seguro de Retirada de Carné**. ŠKODA Financiación Estándar te ofrece fórmulas integrales de servicios financieros que se adaptan a ti.

**ŠKODA Opción.** La fórmula inteligente.

Disfruta de tu ŠKODA primero, y después decide si lo compras o no: **ŠKODA Opción** es una fórmula que te permite aplazar la decisión de compra 1, 2, 3 o 4 años. Durante el contrato sólo tendrás que cubrir, mediante unas cuotas muy asequibles, la diferencia entre el PVP del vehículo y el Valor Futuro que te garantiza **ŠKODA Opción**. Así, al finalizar el contrato podrás decidir qué prefieres:

- Quedártelo, financiando el Valor Garantizado del vehículo o al contado.
- Cambiarlo por un nuevo ŠKODA.
- Devolverlo, sin más cuotas ni compromisos.

**ŠKODA Financiación Estándar.** El ŠKODA que tú quieras, cuando tú quieras.

Ahora ya puedes tener el vehículo que quieres. ŠKODA te da todas las facilidades para que puedas pagarlo en cómodos plazos, de hasta 96 meses. Te ofrecemos un plan de financiación a tu medida: competitivo, cómodo, flexible y rápido. Solicítalo en tu Concesionario Oficial ŠKODA y estaremos encantados de ayudarte.

**ŠKODA Leasing.** La fórmula más dinámica.

El Leasing es un arrendamiento financiero con un plazo de entre 24 y 72 meses, con el que podrás disponer del vehículo que necesites siendo ŠKODA Financiación Estándar el propietario. Una fórmula especialmente creada para autónomos y empresas, con la que podrás llevar un mayor control de tus gastos gracias a una cuota mensual fija y que, entre sus ventajas, permite la amortización acelerada del vehículo. Una vez finalizado el periodo pactado, podrás decidir qué hacer con tu automóvil: quedártelo o devolverlo.

**ŠKODA Renting.** Descubre otra forma de disfrutar de tu coche.

Gracias a las cuotas 100% deducibles, a los servicios añadidos y al asesoramiento de nuestros equipo de especialistas en flotas, **ŠKODA Renting** es el producto ideal para todas las empresas que quieran optimizar sus costes de flota. Dejando tu flota en nuestras manos, no solo conseguirás la máxima eficiencia en costes, si no que recuperarás el tiempo que ahora mismo pierdes en el mantenimiento y gestión de los vehículos para dedicarlo a lo que de verdad importa: tu negocio. Pero **ŠKODA Renting** también es la solución ideal para aquellos que quieran disfrutar de su vehículo sin preocuparse por nada más: por una única cuota al mes, tendrás todos los servicios y gastos de tu vehículo incluido: Seguro a todo riesgo, mantenimiento, reparaciones, neumáticos, asistencia en carretera, pago de impuestos y tasas, gestión de multas, Servicio de Tarjeta de Carburante... todo ello con la seguridad de saber que todos los trabajos se realizan en el servicio Oficial ŠKODA.

## ...CON TRANQUILIDAD ASEGURADA.

Las soluciones financieras que ŠKODA pone a tu alcance, no se limitan a un simple crédito, sino que te ofrecen la posibilidad de solucionar de forma cómoda, rápida y sencilla, en el propio Concesionario, la contratación de productos de seguro para tu tranquilidad, tales como el **Plan de Protección de Pagos**, el **Seguro de Automóvil**, el **Seguro de Retirada de Carné** o el **Mantenimiento**.

**Plan de Protección de Pagos.** Con tranquilidad incluida.

**¿Te preocupa que surja cualquier eventualidad que te impida cubrir las cuotas de tu préstamo?** El **Plan de Protección de Pagos** te exime, a ti y a tus herederos, de la obligación de pago de las cuotas pendientes del préstamo del vehículo ante circunstancias excepcionales: desempleo, invalidez o fallecimiento.

Podrás incluir en este seguro tanto al titular del contrato de financiación como al cotitular (en caso de que lo hubiere). Para que puedas seguir disfrutando de tu ŠKODA sin preocupaciones.

**Seguro de automóvil.** Siéntete protegido gracias a sus ventajas.

Te lo ponemos fácil para que no tengas que preocuparte por nada. Ahora, puedes salir de tu Concesionario Oficial conduciendo tu ŠKODA y con el seguro contratado. Al elegir los servicios financieros de ŠKODA, te podrás beneficiar de la comodidad de incluir junto a la cuota de financiación el importe del seguro de automóvil. Con la posibilidad de renovarlo cada año.

**Seguro Retirada Carné.** Si no puedes usar tu vehículo, no pagues por él.

Con nuestro seguro de retirada de carné, te garantizamos el pago de la cuota mensual de tu préstamo, en caso de privación temporal del permiso de conducir decretada por resolución administrativa o por sentencia judicial firme, con motivo de un hecho de la circulación durante el periodo de vigencia de la póliza.

**ŠKODA LongDrive cuida de tu coche sin que te des cuenta.**

Del mismo modo que no hay dos personas iguales, tampoco hay dos coches iguales. Por eso ŠKODA LongDrive **se adapta a tus necesidades**, ofreciéndote amplias coberturas de mantenimiento y servicios para que tu ŠKODA esté siempre como el primer día, solo pagando una **cuota mensual**. Además, sabiendo que cuentas con **personal cualificado y Recambios Originales ŠKODA**, conducirás tu coche con toda tranquilidad. Consulta condiciones particulares para cada modelo en tu Servicio Oficial ŠKODA.

# SERVICIO

## SERVICIO ŠKODA

Incluso la tecnología más moderna nunca puede reemplazar al ser humano. El personal de los **Servicios Oficiales de ŠKODA** cuenta con muchos años de experiencia y te convencerán de ello a través de su excelente conocimiento especializado. Nuestra relación contigo no termina después de la adquisición de un automóvil nuevo. Es más bien lo contrario. Hemos dispuesto unos servicios que pretenden hacer más agradable el tiempo que pases con tu vehículo ŠKODA. Descubre las ofertas concretas en tu **Servicio Oficial de Postventa ŠKODA**.

## COBERTURA DE LA GARANTÍA

ŠKODA ofrece las siguientes garantías en sus vehículos nuevos:

1. **Garantía:** Cualquier anomalía de fabricación queda cubierta durante dos años sin límite de kilometraje.
2. **Garantía Pintura:** Cubre cualquier defecto de fabricación que pueda aparecer en la pintura de la carrocería de tu ŠKODA durante los 3 primeros años.
3. **Garantía Anticorrosión:** Las innovadoras estructuras de equipos y las técnicas de producción más avanzadas ofrecen la máxima calidad en la carrocería de tu ŠKODA. De modo que las perforaciones por corrosión tienen un periodo de garantía de hasta 12 años.

## ŠKODA ASISTENCIA

**Servicio de Asistencia** personal y en carretera totalmente gratuito, que puede prolongarse durante 6 años a partir de la fecha de la primera matriculación del vehículo sólo con pasar las correspondientes inspecciones recomendadas en el **Plan de Asistencia Técnica**. De modo que, si sufres una avería, un accidente o el robo de tu vehículo, nos encargaremos de prestarte ayuda de la forma más rápida y eficaz. Teléfono ŠKODA Asistencia 900 250 250 (desde cualquier lugar de España) 00 34 91 594 10 47 (a cobro revertido desde cualquier país de Europa). Para mayor tranquilidad, cuentas con el apoyo que te ofrece **ŠKODA Asistencia** las 24 horas del día y todos los días del año, incluso los festivos.

## INTERVALOS DE SERVICIO AMPLIADOS

Para el ŠKODA CITIGO, se aplican **Intervalos de Servicio Técnico** flexibles. Además de adherirse a las condiciones prescritas, este sistema favorece la ampliación de los intervalos de servicio técnico hasta un máximo de 30.000 Km. El tiempo límite entre las revisiones está previsto en un máximo de dos años. Los intervalos entre las revisiones se deciden según el tipo de conducción del vehículo. Llegado el momento, el panel de instrumentos avisa al conductor de la necesidad de realizar la revisión.

## ŠKODA ACCESORIOS ORIGINALES

La oferta de **Accesorios Originales** para los automóviles ŠKODA CITIGO es tan extensa como deseas. Todos los **Accesorios Originales** han sido probados exhaustivamente. Y por este motivo garantizamos su duración, máxima seguridad y compatibilidad absoluta con tu vehículo. Con los **Accesorios Originales ŠKODA**, tu ŠKODA CITIGO continúa siendo tan fiable como siempre. Te ofrecemos un asesoramiento cualificado que te ayudará a escoger las mejores opciones según tus necesidades: transporte, confort, música y comunicación, entre otros. Encontrarás más información sobre la gama de accesorios en tu concesionario oficial más cercano.

## ŠKODA RECAMBIOS ORIGINALES

El proceso de verificación de la producción al que se someten los **Recambios Originales de ŠKODA** garantiza su máxima calidad y al mismo tiempo garantiza la máxima comodidad en la conducción y un funcionamiento fiable y seguro. Empleamos materiales de primera clase para asegurar una larga duración de uso y su encaje perfecto facilita la instalación, permitiendo un funcionamiento óptimo. Los **Recambios Originales del ŠKODA CITIGO** están a tu disposición en los **Servicios Oficiales de Postventa ŠKODA**.

## INTERNET

La presentación en internet del ŠKODA CITIGO en **“www.skoda.es”** te facilitará la decisión a la hora de comprar un vehículo nuevo. Las descripciones detalladas de cada modelo se ilustran con fotografías, así como el detalle de los programas y servicios. Para más información, contacta con tu concesionario ŠKODA autorizado.

<sup>(1)</sup> Según la compatibilidad de los productos.

El contenido del presente catálogo tiene carácter meramente informativo, y por tanto tiene como único objetivo constituir un elemento orientativo y de ayuda para facilitar información general, no particular, ni específica, sobre los vehículos a los que se refiere. En consecuencia, los datos obrantes en el presente catálogo no deben tomarse en consideración para la eventual decisión de adquisición de un vehículo. El modelo de este catálogo se muestra con equipamiento opcional que no está necesariamente incluido en el equipamiento de serie. Para ello, para concretar y/o clarificar algunos o varios de los datos citados en el mismo, así como para formalizar un pedido concreto, o para cualquier otra cuestión que sea de su interés, le rogamos contacte con alguno de los Concesionarios Oficiales al objeto de que le informen pormenorizadamente sobre las especiales características, equipamiento de origen, opcionales, precio, datos, campañas, promociones, disponibilidad de unidades, plazo de entrega, periodo de fabricación, etc. de los vehículos aquí referenciados.

Le recordamos que la compañía fabricante y/o Volkswagen Group España Distribución, S.A. efectúan constantes mejoras en sus vehículos a fin y efecto de adaptarlos a las necesidades específicas de los clientes así como al objeto de incorporar en los mismos, en la medida de lo posible, los avances técnicos disponibles en cada momento. Es por ello por lo que los equipamientos, datos y características de los vehículos aquí referenciados son los disponibles generalmente a la fecha de edición de este catálogo y, por tanto, deben entenderse sin perjuicio de aquellas particularidades que pueden existir en cada caso atendiendo a la disponibilidad de modelos y al mercado al que va dirigido.



El logotipo medioambiental expresa el compromiso de ŠKODA Auto con un desarrollo sostenible y el respeto hacia la vida y la naturaleza.

Bienvenido a su concesionario ŠKODA:

Edición Nacional: 01/2019  
Atención al cliente: 902 45 65 75

C10220 01/19

Este vehículo y todos sus componentes así como los recambios originales, han sido diseñados y fabricados atendiendo a la Normativa Legal destinada a prevenir y reducir al mínimo la repercusión en el Medio Ambiente, mediante la utilización y valoración de materiales reciclados/reciclables, adoptando las medidas dirigidas a conseguir un adecuado reciclado para la conservación y mejora de la calidad ambiental. A fin de cumplir con los objetivos de descontaminación y fomento del reciclado y reutilización de componentes de los vehículos al final de su vida útil, se ha creado en España una extensa Red de Centros Autorizados, bajo la denominación de SIGRAUTO (para consultas [www.sigrauto.es](http://www.sigrauto.es)), que garantizan su adecuado tratamiento medioambiental, a los cuales deberá dirigirse para la entrega, sin desmontaje previo de componentes del vehículo. El Centro Autorizado facilitará el Certificado de Destrucción para obtener la baja en la DGT.