

SKODA



Enyaq iV



**DISEÑO EXTERIOR**<sup>4</sup>

**DISEÑO INTERIOR**<sup>14</sup>

**SPORTLINE**<sup>38</sup>

**ELECTROMOVILIDAD**<sup>44</sup>

**¿QUÉ OFRECE DE MÁS?**<sup>52</sup>

**HABITABILIDAD Y**

**SOLUCIONES SIMPLY CLEVER**<sup>62</sup>

**SEGURIDAD**<sup>72</sup>

**PERSONALIZACIÓN**<sup>80</sup>

**CARACTERÍSTICAS TÉCNICAS**<sup>90</sup>

# CONOCE NUESTRO MODELO

El nuevo ŠKODA ENYAQ iV no es simplemente un nuevo SUV. Es una nueva filosofía. El primer coche totalmente eléctrico de ŠKODA ofrece una perspectiva única en tecnología, diseño, movilidad y responsabilidad medioambiental.

Su impresionante aspecto, su agilidad y su aceleración inmediata lo hacen un coche para disfrutar conduciendo. Los servicios de conectividad de última generación y sus múltiples sistemas de asistencia lo convierten en un compañero fiable. Un nuevo enfoque de diseño interior hará que no quieras salir nunca. Todo esto, en conjunto, hace del ENYAQ iV un coche práctico y para todos los usos; un compañero para la familia, un elemento activo y, sobre todo, un aliado de la naturaleza.

Un coche eléctrico «de los pies a la cabeza», el nuevo ENYAQ iV da comienzo a un nuevo capítulo en la historia de ŠKODA. Comienza un nuevo capítulo de tu vida. Coge el volante y adéntrate en la era de la electromovilidad, y deja tras de ti una huella limpia.

Eso es Simply Clever. Eso es ŠKODA.



# DISEÑO EXTERIOR

La nueva tecnología viene acompañada de un nuevo diseño. El ENYAQ iV es el primer miembro de la familia ŠKODA diseñado específicamente para la era de la electromovilidad. Manteniendo la presencia y la confianza de un SUV, combina el clásico lenguaje de diseño de ŠKODA con un enfoque audaz, fresco e innovador. La última incorporación a la gama ŠKODA iV pasa a primer plano con su extraordinaria tecnología oculta tras sus exclusivas líneas.

#### ESTÉTICA FRONTAL

El chasis elevado, el robusto frontal, con su característico capó, y una mayor distancia al suelo anuncian el carácter SUV del coche. Pero el concepto totalmente nuevo de la parrilla anticipa una sorpresa bajo el capó. Aunque un coche eléctrico y limpio no necesita parrilla, el modelo ENYAQ iV no renuncia a ella. Este potente elemento identificativo, que brinda a los vehículos ŠKODA su clásica expresión, hace las funciones de accesorio de diseño original.





### UN DISEÑO DINÁMICO

Gracias a sus distintivas líneas y marcadas aristas, el ENYAQ iV resulta dinámico incluso antes de empezar a moverse. A esto también ayudan sus incisivas luces traseras, que penetran profundamente en las aletas. El nivel más alto de acabado lleva luces traseras Full-LED decoradas con elementos transparentes e intermitentes animados. Las luces traseras Full-LED también van equipadas con la función de animación (iluminación del entorno) que se activa, por ejemplo, al abrir o cerrar las puertas.



### DISEÑO DE FAROS DELANTEROS\*

El nivel más alto de acabado incorpora faros Full-LED Matrix, que ofrecen una innovadora solución para iluminar el camino y un mayor grado de seguridad.

\*Parrilla iluminada (Crystal Face) solo para versión Sportline.

## PROPIEDADES AERODINÁMICAS Y DE CONDUCCIÓN

El esfuerzo por reducir la resistencia al avance es evidente, tanto en la forma de la carrocería como en los detalles exteriores, o incluso en el diseño de las ruedas. La ubicación de la batería bajo el suelo, entre el eje delantero y el trasero, produce una distribución óptima del peso del coche. En consecuencia, la estabilidad y el manejo del vehículo son excelentes.





### TECHO SOLAR PANORÁMICO

El techo solar panorámico, regulable y opcional, proporciona una sensación todavía más agradable y una mayor sensación de libertad a todos los pasajeros. Al mismo tiempo, como elemento esencial del diseño, acentúa el atractivo del coche.



### BARRAS DE TECHO LONGITUDINALES

El coche lleva unas barras de techo longitudinales apenas separadas del techo, lo que mejora su aerodinámica.

A close-up, intimate shot of a woman with long, wavy brown hair and a light-colored dog lying together on a dark blue couch. The woman is on the right, her head resting against the dog's head on the left. They are both looking towards the left of the frame. The background is softly blurred, showing a red and black plaid blanket and a light blue cushion. The overall mood is warm and cozy.

# DISEÑO INTERIOR

TU HOGAR ESTÁ DONDE  
TE SIENTES COMO EN CASA

The image shows the interior of a ŠKODA car, focusing on the driver's side. The steering wheel is black with the ŠKODA logo in the center. The dashboard is a large, vertical digital display showing various icons and information. The seats are upholstered in brown leather with white stitching. The door panel and center console also feature brown leather accents. The car is parked outdoors, with trees and a building visible through the windows.

## FABRICADO POR ŠKODA, DISEÑADO POR TI

Inspirado por tu estilo de vida y la comodidad y sencillez de tu salón, el coche se ofrece en varias Opciones de diseño con elementos específicos. Cada detalle de las Opciones de diseño ha sido cuidadosamente escogido por nuestros mejores diseñadores de interior con el fin de dotar al interior de tu coche de una atmósfera de sala de estar; todo para hacer que te sientas como en casa. Los elementos de diseño específicos de cada opción se reparten por todo el interior: asientos, salpicadero, reposabrazos, consola central, apliques de las puertas, franjas decorativas, iluminación y alfombrillas.

# LOFT

## OPCIÓN DE DISEÑO

### LOFT

La Opción de diseño Loft presenta un interior moderno, pero a la vez acogedor. La elegante y atemporal combinación de gris y negro evoca una sensación de armonía. Las familias con niños apreciarán la durabilidad del material, que es fácil de mantener limpio.



### TAPICERÍA, DECORACIÓN Y ALFOMBRILLAS

La Opción de diseño Loft incluye tapicería en una combinación de tejido/piel sintética. El salpicadero se complementa con tejido con costuras. Entre otras características se incluye la decoración Alu Brushed (salpicadero y puertas), apliques de puertas en tejido y alfombrillas negras.

### ESTILO Y PRAGMATISMO

Práctico no significa austero. Las costuras decorativas están presentes en los asientos traseros, lo que ofrece a tus hijos o amistades una mayor sensación de comodidad.





# LODGE

## OPCIÓN DE DISEÑO

### LODGE

El tema de la movilidad del futuro y la sostenibilidad se refleja poderosamente en la Opción de diseño Lodge. La naturaleza se mueve contigo. Materiales suaves y colores brillantes crean un espacio acogedor y cómodo que produce una agradable atmósfera para viajar.



### TAPICERÍA Y ALFOMBRILLAS

La Opción de diseño Lodge presenta una tapicería con una combinación única de tejido hecho con poliéster reciclado a partir de botellas PET y lana, lo que subraya el carácter natural del interior. La lana ha sido sometida a pruebas y aprobada por The Woolmark Company de acuerdo con su proceso de certificación de calidad. El asiento lleva integrado una etiqueta de certificado lanar como símbolo del enfoque sostenible. Otras de las características del interior son el salpicadero acolchado, los apliques de puertas en tejido con costuras y las alfombrillas negras.

### LA FUNCIÓN DE LA DECORACIÓN

La decoración Silver Square Haptic no solo subraya el contorno del salpicadero y adorna la puerta sino que, a la vez, enfatiza el carácter del interior y lo dota de más dinamismo.





# LOUNGE

## OPCIÓN DE DISEÑO



### LOUNGE

Las características del innovador coche eléctrico complementan la Opción de diseño Lounge. Este elaborado interior con materiales de alta calidad se une a la estética, al diseño moderno y a la atención a los detalles exclusivos.



### TAPICERÍA, DECORACIÓN Y ALFOMBRILLAS

Por un lado, la tapicería ofrece una combinación de piel/tejido de microfibras; por otro, el salpicadero se complementa con un almohadillado de tejido de microfibras en negro soul con costuras. Entre otras características se incluye la decoración Anodized Cross (salpicadero y puertas), apliques de puertas en tejido de microfibras y alfombrillas negras.

### COSTURAS

Las decorativas costuras resaltan la precisión de la artesanía del interior de la Opción de diseño Lounge.





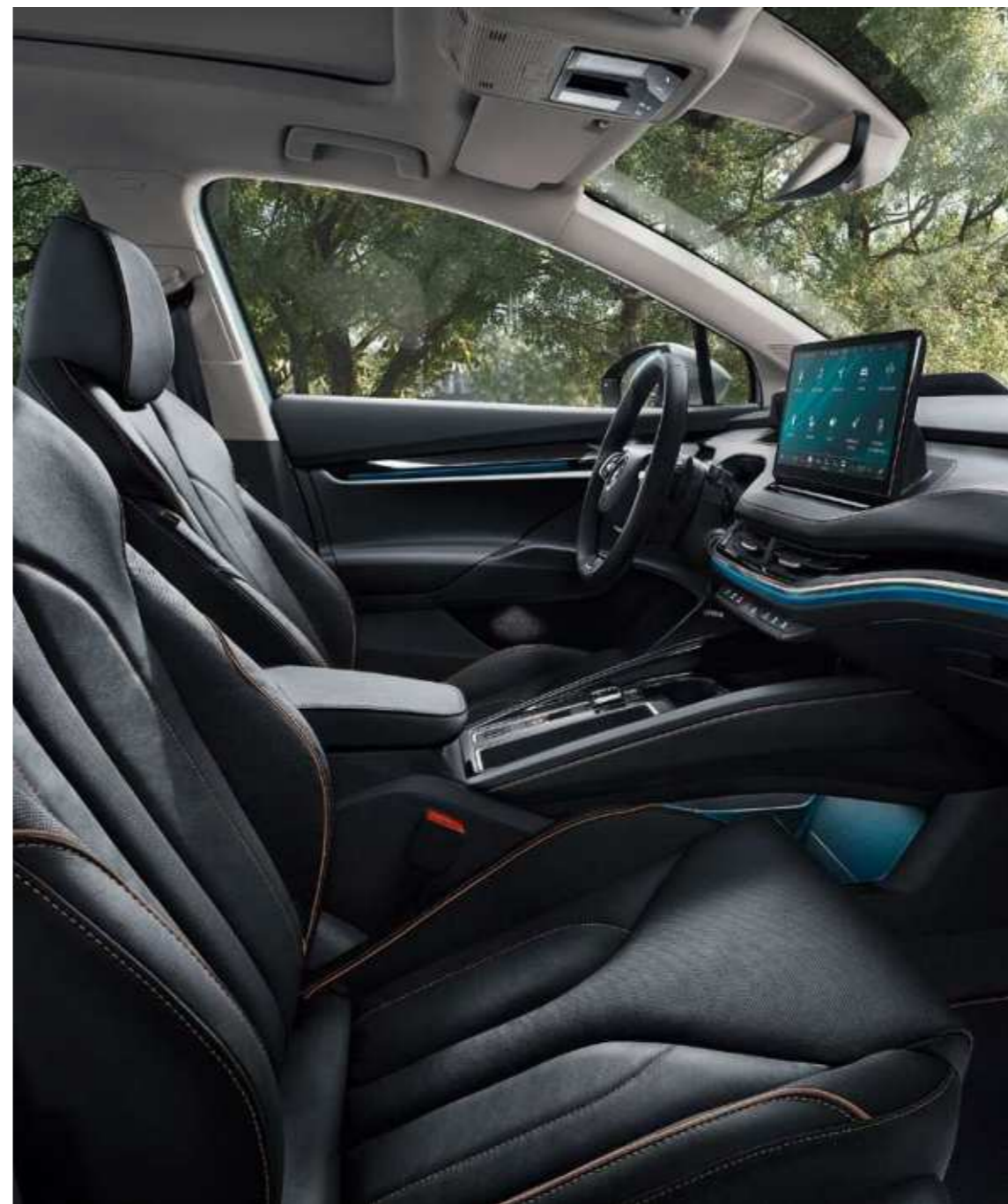
# SUITE

## OPCIÓN DE DISEÑO



### SUITE

Disfruta de un toque de lujo con la Opción de diseño Suite. El interior, equipado con materiales exclusivos dominados por cuero suave, te envuelve en la máxima comodidad y armonía.



### TAPICERÍA, DECORACIÓN Y ALFOMBRILLAS

El interior de la Opción de diseño Suite ofrece tapicería de piel negro soul, muy agradable al tacto, y garantiza el máximo confort de todos los pasajeros. El salpicadero se complementa con un almohadillado de piel sintética en negro soul con costuras. Entre otras características, se incluye la decoración en negro piano (salpicadero y puertas), apliques de puertas en piel sintética negro soul y alfombrillas negras con ribete en tono marrón coñac.

### DETALLES ELEGANTES

Se crea un todo distintivo a partir de detalles únicos, como las costuras y los ribetes en un contraste de color marrón coñac.





# ecoSuite

OPCIÓN DE DISEÑO

## ecoSuite

La elegante y sofisticada Opción de diseño ecoSuite cumple con las más exigentes demandas, tanto en confort como en sus soluciones respetuosas con el medio ambiente. Está tapizado con una piel exclusiva curtida con hojas de olivo en tono coñac con detalles que contrastan en color beige piedra. En lugar de productos químicos, se ha utilizado extracto de hojas de olivo en el proceso de curtido para que la producción sea más ecológica. Aquellos cuya filosofía de vida abraza los principios del desarrollo sostenible sabrán apreciarlo.



## ESTILO Y FUNCIONALIDAD

Tapizada en piel sintética de tono marrón coñac, la consola central subraya aún más el inconfundible carácter de la Opción de diseño ecoSuite. Además, la consola está acolchada, lo que la hace suave al tacto. Esta solución será apreciada por los conductores más altos, que suelen rozar la consola con la pierna. La iluminación suave de la consola central forma parte de las luces LED ambientales del interior. El ribete de los asientos delanteros, que contrasta por su color, es un elemento distintivo y elegante.



#### **SALPICADERO, APLIQUES DE PUERTAS Y ALFOMBRILLAS**

La Opción de diseño ecoSuite incluye un almohadillado de piel sintética marrón coñac con costuras beige piedra en el salpicadero, decoración en negro piano (salpicadero y puertas) y apliques de puertas en piel sintética de tono marrón coñac. Las alfombrillas negras con ribetes marrón coñac complementan el interior.

# SPORTLINE

El SUV eléctrico con espíritu deportivo. O más conocido como el ŠKODA ENYAQ SPORTLINE iV. Un coche que atrae todos los sentidos, incluso el sentido común. Con sus detalles exteriores acabados en negro, llantas negras o antracita y volante y asientos delanteros deportivos en su estimulante interior, irradia actitud deportiva. Y, con independencia de lo extrema que sea tu aventura, las múltiples funciones de seguridad, confort y conectividad te permitirán mantener la sangre fría en todo momento. Trabajo, diversión o lo que sea: el ENYAQ SPORTLINE iV está destinado a ser tu compañero dinámico en la búsqueda de emociones.





#### **FAROS MATRIX Y CRYSTAL FACE**

Los faros Full-LED Matrix, equipados de serie, pueden acompañarse de elementos estéticos luminosos que recorren la parrilla del vehículo. La iluminación Crystal Face utiliza 130 leds para crear una banda luminosa que conecta los faros e ilumina las lamas verticales ubicadas tras una pantalla transparente.

# SPORTLINE

## OPCIÓN DE DISEÑO

### SPORTLINE

La opción de diseño Sportline ofrece dinámica, estética y detalles exclusivos. La tapicería combina el cuero y el tejido de microfibra con pespunte plateado. El ribete plateado de los asientos delanteros es un elemento distintivo y elegante. El salpicadero se complementa con el almohadillado de polipiel con pespunte plateado. Entre los detalles característicos también cabe destacar las molduras en símil carbono en salpicadero y puertas, las inserciones de microfibra en puertas y las alfombrillas negras con ribete plateado.



### ASIENTOS DEPORTIVOS

Todas las versiones SportLine están equipadas con asientos deportivos que proporcionan el máximo confort incluso durante la conducción dinámica. La tapicería es muy agradable al tacto y fácil de limpiar.



# ELECTROMOVILIDAD

COMIENZA UN  
NUEVO CAPÍTULO

# ¿TE INTERESA LA ELECTROMOVILIDAD? PREGÚNTANOS

## PREGUNTAS FRECUENTES

**¿Cuántos kilómetros se pueden recorrer en total con la batería de un coche eléctrico?**

La vida de la batería es muy larga. La experiencia en países donde el uso de coches eléctricos está muy extendido –incluso en taxis, por ejemplo– demuestra que las baterías mantienen entre el 75 % y el 95 % de su capacidad original tras 200.000 o 300.000 km, en función de la tecnología utilizada.

**¿Qué hay del mantenimiento de los motores eléctricos?**

Dado que la principal y, de hecho, la única pieza móvil de un motor eléctrico es el rotor, las necesidades de mantenimiento son mínimas comparadas con las de un motor de combustión. No hay necesidad de cambiar aceite ni de sustituir filtros de combustible o aire.

**¿Se puede cargar un coche eléctrico bajo la lluvia?**

Sí, puede cargarse sin miedo de descargas eléctricas o daños en el coche. Tanto el coche como el propio cargador cuentan con varios niveles de protección para estos casos. El motor solo puede ponerse en marcha una vez que se retira el cable de carga.

**¿Debe desconectarse el cable de carga cuando la batería esté cargada?**

No, el sistema de carga del coche se desconecta por sí mismo al completar la carga.

**¿No son peligrosos los coches eléctricos en caso de accidente?**

Al igual que los vehículos convencionales, los coches eléctricos se someten a pruebas de colisión, y obtienen buenos resultados. Las baterías no explotan en caso de accidente; además, los coches eléctricos pueden funcionar sin embrague, sin transmisión o sin aceite de motor, que suelen ser la causa del fuego en una colisión.



# CONECTA Y LISTO; HASTA 520 KM DE MARGEN

La autonomía y la potencia de salida varían en función de la batería (80) y el tipo de tracción. En función de la combinación escogida, la autonomía del coche puede llegar a los 520 km. Y, además, puede ampliarse mediante la recuperación. Se puede controlar la energía producida por la frenada y su almacenamiento a través de pulsadores de cambio en el volante que te permiten seleccionar tres niveles de intensidad de recuperación.



MODO 2



MODO 3



IV UNIVERSAL CHARGER

## OPCIONES DE CARGA CON CORRIENTE ALTERNA (CA)

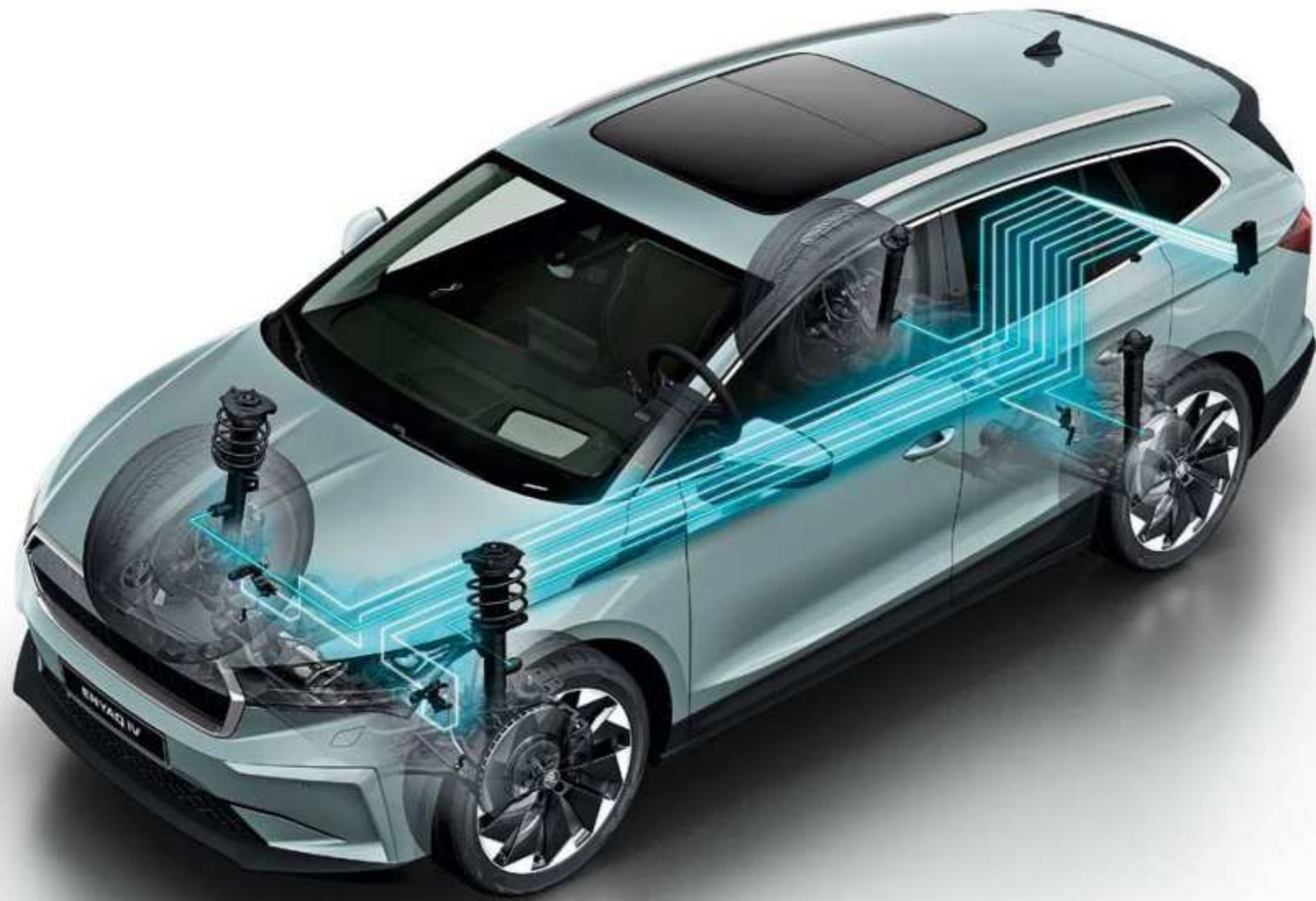
Vienen incorporados de serie los cables Modo 2 y Modo 3. Mediante el cable de carga Modo 2 puedes cargar desde una toma doméstica a 2,3 kW por hora. Mediante el cable de carga Modo 3, puedes cargar desde una toma de hasta 11 kW por hora en puntos de carga CA públicos. Por último, el iV Universal Charger, funciona como un wallbox (cargador de pared) y posibilita la carga con una potencia de hasta 11 kW en cualquier lugar.

## CARGA CON ENCHUFE

Existen muchas maneras de cargar, pero todas tienen algo en común: necesitas enchufar tu coche eléctrico. La toma está situada en el lugar donde habitualmente se encuentra la boca del depósito de combustible: en el lateral, a la altura de los asientos traseros. Dependiendo del método de carga (CA/CC) y de la capacidad de la batería, puedes recargarla (hasta un 80 %) en solo 38 minutos.



CA – Corriente Alterna.  
CC – Corriente Continua.



### SUSPENSIÓN ADAPTATIVA

Puedes equipar tu coche con Suspensión Adaptativa (DCC), que evalúa constantemente varias situaciones de conducción (frenada, aceleración, giro) y responde adaptando las características de la amortiguación y la dirección. Dentro del menú de infoentretenimiento se puede escoger entre tres modos de conducción según tus requisitos específicos: Eco, Eco+, Comfort, Normal, Sport e Individual. Además, con el control deslizante se puede definir la intensidad de la amortiguación de los modos, desde Comfort+ hasta Sport+.



### TRACCIÓN 4X4

La experiencia de conducir un coche eléctrico es aún mejor gracias a la tracción 4x4. El coche está equipado con un motor eléctrico independiente para cada eje, con mayor potencia y par máximo en el eje trasero. Gracias a la electrónica inteligente, ambos motores eléctricos, con una potencia combinada de 195 kW, ofrecen la máxima eficacia. La electrónica inteligente también se encarga de regular la transmisión de la fuerza motriz para evitar patinajes y optimizar la tracción en las cuatro ruedas. Así, el coche ofrece una dinámica, una estabilidad de conducción y una seguridad excepcionales.\*

A photograph of three young adults laughing joyfully in the back of a car. A woman with blonde hair is on the left, a woman with curly brown hair is in the middle, and a man with dark hair and a beard is on the right. They are all laughing heartily, with their mouths wide open. The man has his arm around the woman in the middle. The background shows a blurred view of trees and a road through the car window.

# ¿QUÉ OFRECE DE MÁS?

LOS AMIGOS DE VERDAD  
NUNCA TE ABANDONAN

# TECNOLOGÍA QUE SE CENTRA PRIMERO EN TI

Regálate un lujo, entiendas lo que entiendas por eso. Con todo un conjunto de meditaciones tecnologías y funciones inteligentes, tu rutinario trayecto se convertirá en una experiencia extraordinariamente agradable.



## PEDAL VIRTUAL

La 5ª puerta puede ir equipada con un pedal virtual que permite el acceso sin contacto. Esto es posible exclusivamente en combinación con una 5ª puerta y KESSY.

## KESSY

Con la nueva versión de KESSY (entrada, arranque y salida sin llave), cualquier puerta sirve para desbloquear o bloquear el coche.





#### VIRTUAL COCKPIT

Se ofrecen cuatro visualizaciones – Default, Navigation, Assistance systems y Driving statistics (Good Bye View)– en el panel digital de instrumentos de 9 cm (5,3"). Se pueden controlar desde el botón Vista del volante multifuncional.



#### RECEPTÁCULO PARA EL TELÉFONO/USB

El receptáculo para el teléfono produce una señal amplificada para tu dispositivo móvil y, al mismo tiempo, recarga tu teléfono de forma inalámbrica mientras conduces. El compartimento está en un lugar de fácil acceso y admite dispositivos de pantalla grande. También permite que cargues dos teléfonos móviles a la vez. Dos puertos USB-C localizados en la consola central te permiten conectar y emparejar fácilmente tus dispositivos externos con el sistema de infoentretenimiento, sin necesidad de llaves ni adaptadores.



#### HEAD UP DISPLAY CON REALIDAD AUMENTADA

El sistema de visualización frontal de realidad aumentada es un método innovador y extremadamente seguro de proporcionar al conductor acceso a los datos claves que requiere. La información virtual sobre la conducción, como la velocidad y el control de crucero adaptativo, se muestra directamente sobre la carretera y ofrece una proyección más realista de la información. Gracias a ello, no se distrae la atención del conductor, que puede ver toda la información importante justo delante de sus ojos.



### PANTALLA MULTIMEDIA DE 33 CM (13")

La pantalla multimedia de 33 cm (13") te ofrece el máximo confort mientras controlas el infoentretenimiento y las funciones del vehículo. También se puede manejar mediante un deslizador táctil, de modo que no necesitas tocar la pantalla para controlar el aire acondicionado, los asientos calefactables o el volumen del infoentretenimiento, por ejemplo. En combinación con el infoentretenimiento con sistema de navegación opcional, el manejo del deslizador táctil permite el zoom en la navegación. Bajo la pantalla encontrarás un ergonómico reposamuñecas que facilitará su uso.



### INFOENTRETENIMIENTO

El infoentretenimiento con sistema de navegación opcional te ofrece nuevas posibilidades y conectividad de nivel superior. Además del control táctil o por gestos, puedes manejar el dispositivo mediante Laura, la asistente digital. Este nuevo y mejorado sistema en línea de control por voz puede responder preguntas sobre una amplia variedad de temas y obedecer órdenes. Por ejemplo, comenzará la navegación hasta el destino deseado, encontrará tu pieza musical favorita o recogerá un dictado para que envíes un SMS. El sistema no responde solo a comandos de voz predefinidos; es capaz de interpretar tu modo natural de hablar. La función radio web, que viene con el infoentretenimiento con sistema de navegación, te permite ampliar las opciones que ofrecen las emisoras habituales con tus canales, pódcast y noticiarios favoritos. Puedes sintonizar y escuchar en alta calidad cualquier servicio de transmisión de radio en el área que abarca internet.

### AREA VIEW

Tu sensación de confianza al volante aumentará gracias a las cuatro cámaras que perciben todo el espacio que rodea tu coche. Están situadas en la parrilla frontal, en los espejos retrovisores exteriores y en la manilla de la 5ª puerta. La imagen se transmite en tiempo real a la pantalla de infoentretenimiento para que puedas reaccionar rápidamente ante lo que se acerca.



#### LOGOTIPO DE BIENVENIDA

Las Luces LED situadas en el extremo de los espejos retrovisores exteriores, que forman la inscripción ŠKODA, iluminan el área de entrada.



#### ILUMINACIÓN AMBIENTAL

Disfruta del máximo confort gracias a las luces interiores. En función de la Opción de diseño, la iluminación ambiental LED puede incluir luces que recorren el interior del coche, iluminación de la consola central, iluminación de los pies delante y detrás, iluminación de las manillas de las puertas delanteras y traseras, y luces del maletero.



**HABITABILIDAD Y  
SOLUCIONES  
SIMPLY CLEVER**

# LLÉNALO Y LLÉNALO BIEN

Deja que tu equipaje respire, pero no dejes que se desplace. El espacioso maletero, con hasta **585 litros de capacidad**, te permite cargar todo lo que quieras. Todo se mantiene en su sitio gracias a sus inteligentes funcionalidades.



## GANCHOS

Los ganchos plegables en los laterales del maletero aseguran el equipaje y facilitan su transporte.



## COMPARTIMENTOS DE ALMACENAMIENTO

Bajo el suelo del maletero hay espacio para algo más que cables de carga. Gracias a los prácticos compartimentos de carga bajo el suelo modular del maletero (opcionales), también se pueden guardar ordenados los elementos de carga, unos guantes de trabajo, un cepillo, herramientas, etc.

## REDES DE SUJECIÓN

El kit incluye una red horizontal y dos verticales que evitarán con toda seguridad que tus cosas se desplacen. Además, sabrás de un vistazo dónde está cada cosa.





### ASIENTOS ABATIBLES A DISTANCIA

Los asientos traseros pueden abatirse mediante un botón de accionamiento a distancia situado en el maletero, lo que hace más liviana la carga del coche.



### DISPOSITIVO DE REMOLQUE

El ENYAQ iV puede equiparse con un dispositivo de remolque plegable con accionamiento eléctrico. El interruptor está en el maletero.



### CAPACIDAD

El maletero, con un volumen básico de 585 litros, puede ampliarse abatiendo los asientos traseros y creando así una superficie de carga plana.

# PEQUEÑAS IDEAS CON UN GRAN IMPACTO

A veces un pequeño ajuste puede marcar una gran diferencia. Hemos combinado todas las ideas brillantes para que viajes sin preocupaciones. Empezando por el espacio para almacenar objetos que son importantes para ti, para que tu coche esté despejado. Los detalles sencillos se vuelven aún más relevantes.



## COMPARTIMENTO PARA PARAGUAS

La puerta del conductor dispone de un útil compartimento con un paraguas original de ŠKODA. Está diseñado para drenar el agua hacia el exterior del coche y que el interior no se moje.



## ELEMENTOS DE CARGA

Sirven para evitar movimientos no deseados del equipaje durante la conducción. Cuando no se usan, se pueden guardar en los compartimentos que hay tras los arcos de las ruedas traseras.

## MOLDURAS DE PROTECCIÓN PARA VENTANILLAS

Las molduras de protección para ventanillas son eficaces para evitar que se acumule suciedad en el espacio entre el vidrio y el chasis del coche.





#### REPOSABRAZOS TRASERO

Los pasajeros situados en la parte de atrás, junto a las puertas, agradecerán los portabebidas del reposabrazos.



#### COMPARTIMENTOS DE LAS PUERTAS DELANTERAS

En el espacioso compartimento de la puerta delantera hay un receptáculo para llevar una botella de 1,5 l.



#### PAQUETE DE DESCANSO

Los pasajeros traseros podrán dormir tranquilamente durante un viaje largo gracias al paquete de descanso. Este incluye, entre otras cosas, reposacabezas para los pasajeros junto a las puertas para que apoyen cómodamente la cabeza.

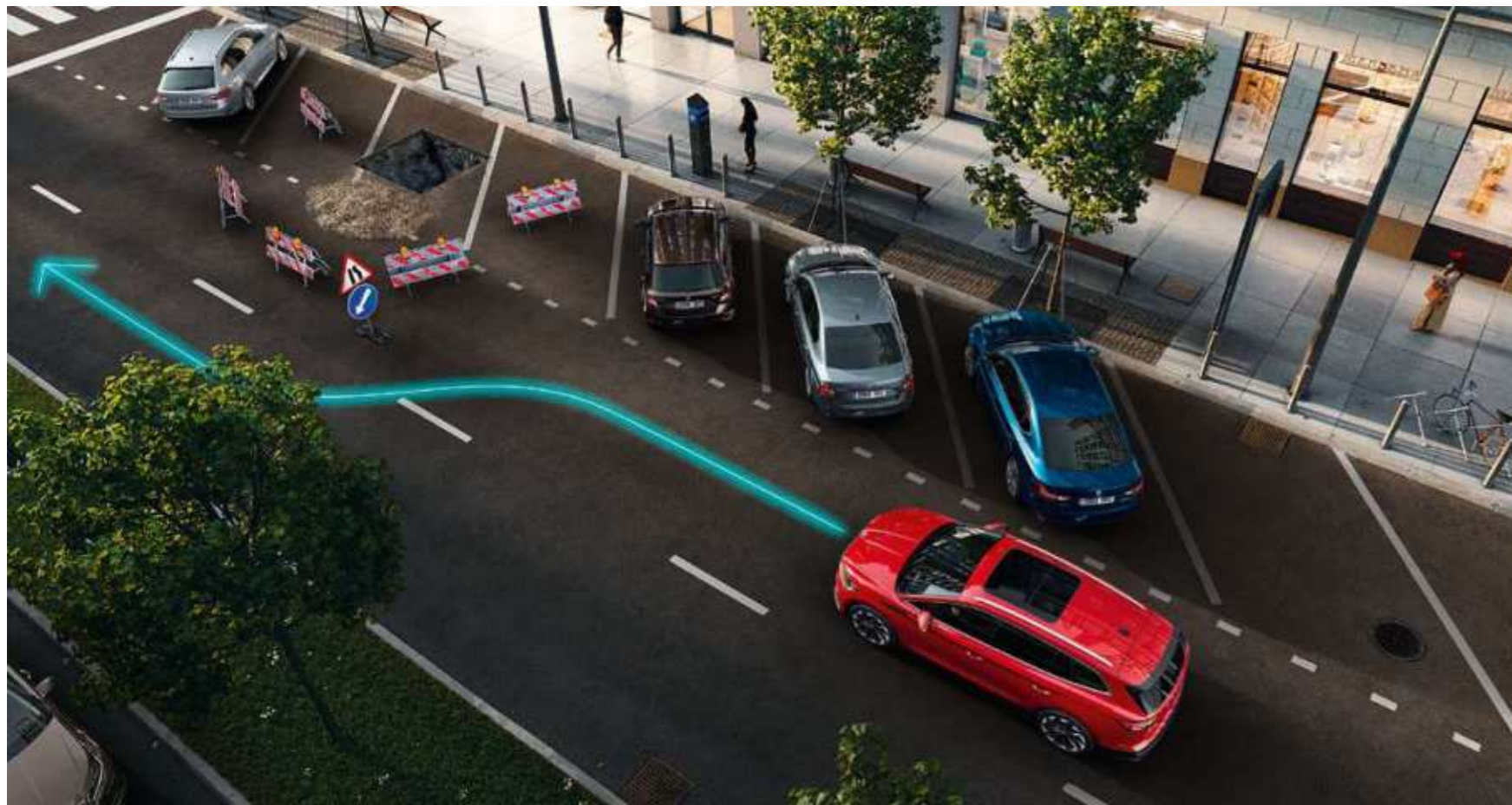


# SEGURIDAD

ASISTENTES  
DE CONDUCCIÓN

# TRAVEL ASSIST

Travel Assist combina las funciones de varios asistentes y garantiza que te sientas seguro y cómodo, ya sea entre el denso tráfico de la ciudad o en la carretera. Para ofrecer la máxima seguridad, Travel Assist debe estar supervisado constantemente por el conductor. Para eso, el volante capacitivo detecta la tactilidad del conductor, lo que ofrece una interfaz interactiva a Travel Assist. Si el conductor no está atento a la conducción, el volante capacitivo lo detecta.



## APOYO GUIADO EVASIVO EN CIUDAD

Este sistema apoya al conductor durante una maniobra evasiva y le ayuda a esquivar obstáculos tales como isletas, coches estacionados, obras en la calzada, etc. La trayectoria de tu coche se controla mediante la comunicación online con datos en tiempo real de otros vehículos que ya han transitado por ese lugar.\*

\*Disponible en el último trimestre de 2021.



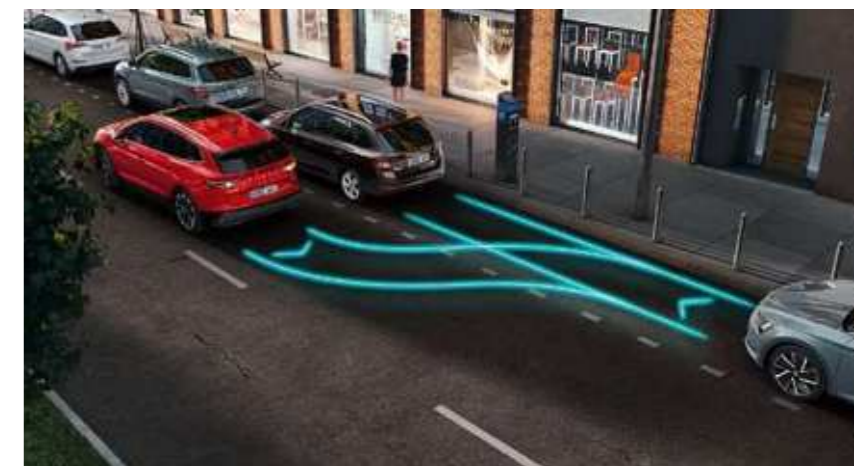
## ASISTENTE DE GIRO (TURN ASSIST) Y ASISTENTE PARA EVITAR COLISIONES

El Asistente de Giro (Turn Assist) monitoriza el tráfico al girar a la izquierda a velocidades bajas de entre 2 km/h y 15 km/h. En situaciones críticas, puede detener el vehículo y conectar las luces de emergencia. El Asistente para evitar colisiones apoya al conductor aumentando, de forma activa, el impulso del volante en el caso de que el impacto contra un peatón, un ciclista u otro vehículo sea inminente; el objetivo es poder evitar el accidente mediante una maniobra evasiva controlada.



## ASISTENTE DE ÁNGULO MUERTO (SIDE ASSIST)

Con los sensores de radar en el parachoques trasero, el Asistente de Ángulo Muerto (Side Assist) –que puede detectar otros vehículos, así como elementos menos visibles como ciclistas, a una distancia de hasta 70 m– controla los espacios traseros y laterales del vehículo. En función de la distancia y la velocidad de los vehículos circundantes, decide si hay que alertar al conductor.



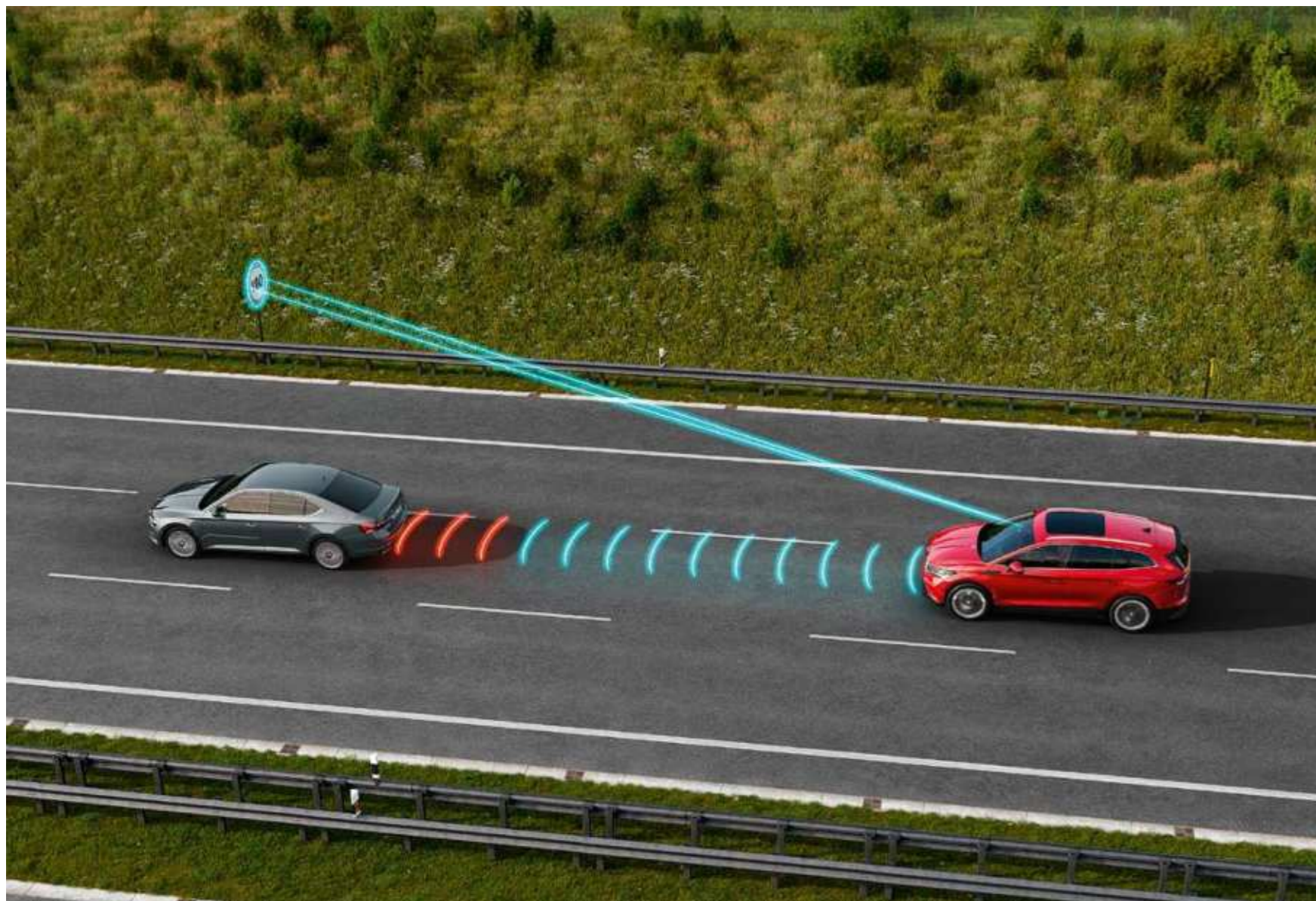
## ASISTENTE DE APARCAMIENTO (PARK ASSIST)

Este asistente facilita el aparcamiento en espacios reducidos. Selecciona automáticamente un lugar adecuado para aparcar en una fila de vehículos o en un aparcamiento en batería.



## INDICADOR DE ADVERTENCIA DE SALIDA

Cuando detienes el coche y abres la puerta (para salir), el sistema es capaz de detectar a otros usuarios de la calzada como vehículos, ciclistas, personas que corren, peatones, etc., hasta una distancia de 35 m. Si detecta que algo se acerca, alerta a los pasajeros delanteros y traseros, con señales visuales y sonoras, sobre la conveniencia de salir del vehículo.



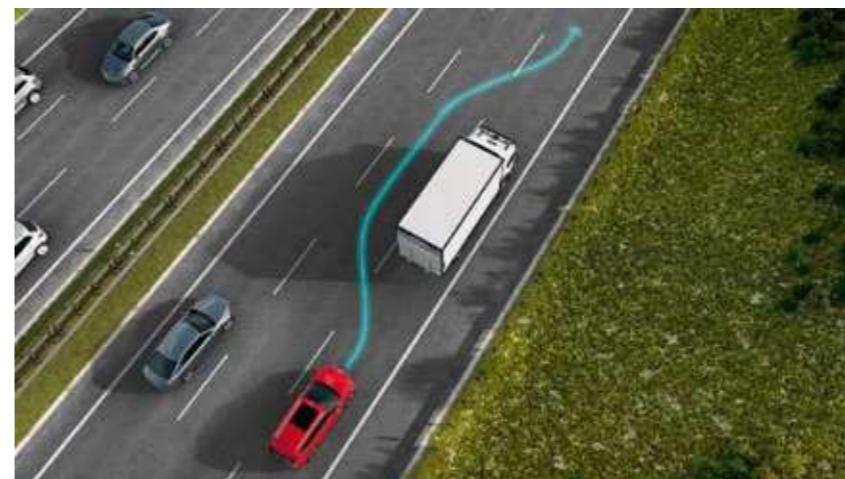
### CONTROL DE CRUCERO PREDICTIVO (PCC)

Valiéndose de un dispositivo de radar, una cámara con reconocimiento de señales de tráfico, tecnología GPS e información detallada de mapas de ruta, el PCC es capaz de predecir las condiciones de los próximos 1 - 2 km. De ese modo, el sistema puede adaptar automáticamente la velocidad de cruce si es necesario; por lo general, antes de llegar a un giro o rotonda, o cuando se va a entrar en una zona con una reducción del límite de velocidad. El PCC aumenta el confort del conductor y la seguridad de la conducción al tiempo que reduce el gasto de combustible y las emisiones de CO<sub>2</sub>.



### ASISTENTE DE ATASCOS Y FOLLOW DRIVE

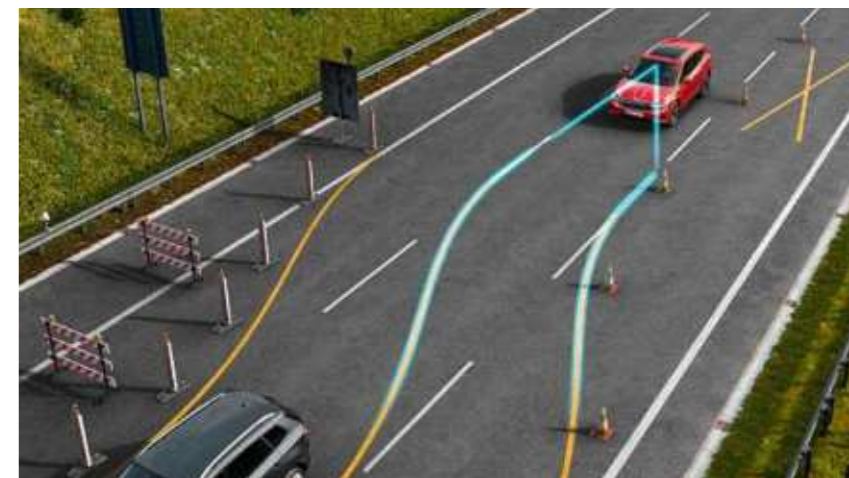
Mediante el control del motor, los frenos y la dirección, el Asistente de Atascos hace que el vehículo se aparte, frene y gire copiando el movimiento de los vehículos circundantes (a velocidades de hasta 60 km/h). Si no se detectan los carriles a velocidades de 30 km/h, o solo se detecta un carril (línea) a velocidades de hasta 60 km/h, el sistema Follow Drive sigue la trayectoria del vehículo que está frente a ti hasta que las marcas de carril vuelven a estar disponibles.



### ASISTENTE DE ADELANTAMIENTO

Este sistema se aprecia a la hora de conducir por la autovía a velocidades elevadas. Una vez que se activa el intermitente izquierdo, el propio coche adelantará al vehículo que va delante y, después (una vez que actives el intermitente derecho), volverá a situarse en el carril derecho.\*

\*Disponible en el último trimestre de 2021.



### LANE ASSIST+ (ASISTENTE DE CARRIL) Y NARROW PASSAGE ASSIST (ASISTENTE DE PASAJE ESTRECHO)

A velocidades superiores a 60 km/h, Lane Assist+ ayuda a mantener el coche en medio del carril correcto. Este sistema también puede controlar el coche en caso de cambios de carril durante obras en la calzada. Cuando se atraviesa un carril estrecho, Narrow Passage Assist ayuda al conductor a calcular con precisión si hay o no espacio suficiente para pasar.



### EMERGENCY ASSIST

Emergency Assist (el Asistente de emergencia) reduce el riesgo de accidente en caso de un problema repentino de salud del conductor, por ejemplo, deteniendo el coche de modo seguro y conectando las luces de emergencia.

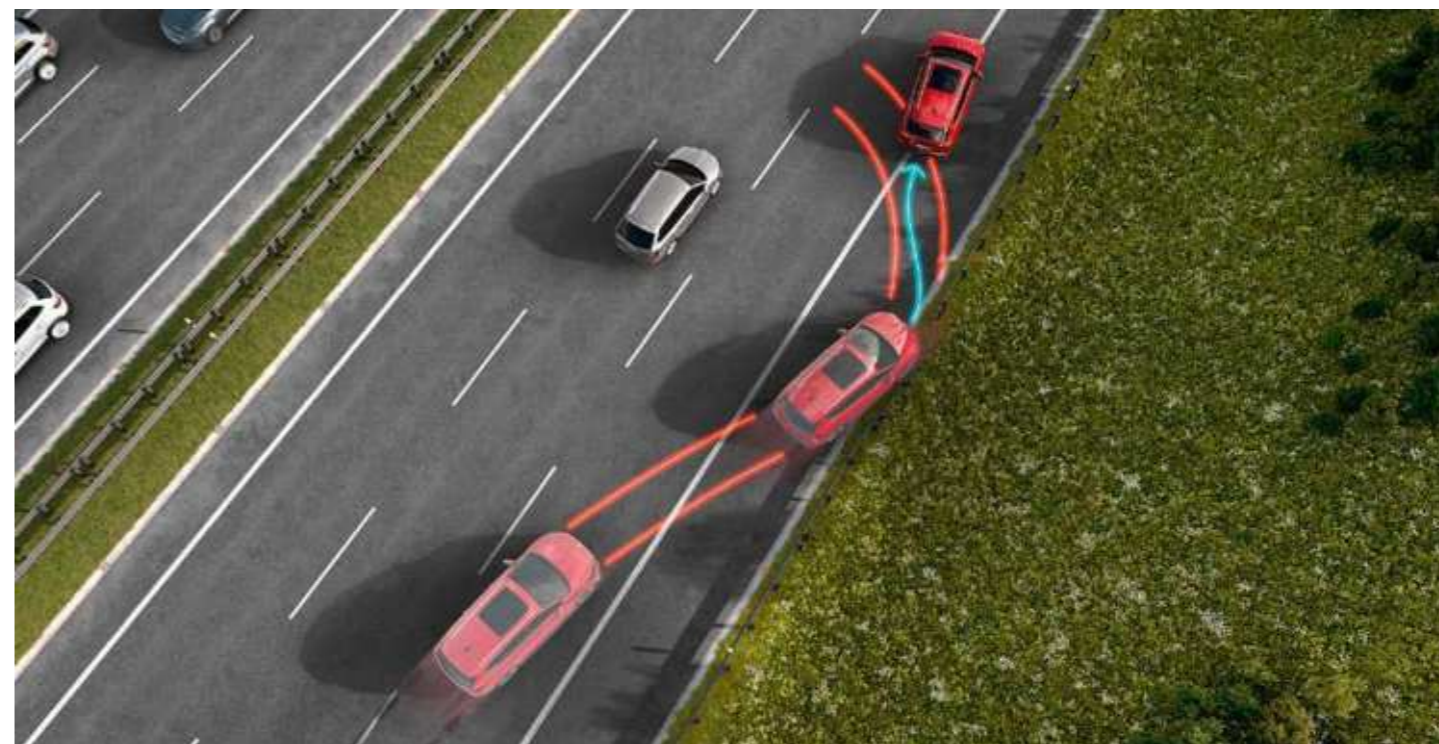
# MÁS EXPERTOS A BORDO

En la carretera se pueden dar muchas circunstancias. Para garantizar que el coche está preparado para enfrentarse a todas las situaciones posibles en la ruta, hay más asistentes con múltiples funciones para ayudar o suplir al conductor.



## FUNCIÓN DE LUCES DE CARRETERA FAROS FULL LED MATRIX

Los faros Full-LED Matrix disponen de una función de luces de carretera que permite utilizar las luces largas de forma continua sin deslumbrar al resto de conductores. Gracias a una cámara en el parabrisas, la función de luces de carretera responde a la situación del tráfico y apaga solo algunos segmentos de luz. Otros segmentos se encienden para iluminar la vía. Además, gracias a esta función, evitas que te cieguen los materiales reflectantes de las señales de tráfico, por ejemplo. La función, utiliza información del sistema de navegación, de modo que solo se encenderán las luces largas cuando te encuentres fuera de zonas urbanizadas.



## CREW PROTECT ASSIST

Este sistema de asistencia mejora la protección de los ocupantes de los asientos delanteros en situaciones críticas, que podrían provocar choques o vuelcos, subiendo las ventanillas laterales para dejar solo una rendija de 5 cm, cerrando el techo solar, y tensando los cinturones de seguridad.

## FRENO MULTICOLISIÓN

En caso de accidente, el Freno Multicolisión comienza la frenada para evitar un posterior descontrol en el movimiento del vehículo. De este modo se reduce la posibilidad de colisiones secundarias.



# PERSONALIZACIÓN

UN PEQUEÑO CAMBIO  
SUPONE UNA GRAN DIFERENCIA

# EQUIPAMIENTO DE SERIE 60, 80 Y 80X

## EXTERIOR

- > Llantas de aleación REGULUS 19".
- > Retrovisores exteriores eléctricos ajustables, calefactados y abatibles eléctricamente, antideslumbrante automático con luces zona de embarque.
- > Letras cromadas Škoda.
- > Faros LED.
- > Barras longitudinales plateadas.
- > Parrilla del radiador con tira cromada.
- > Rieles de techo negro/mate.

## INTERIOR

- > Soporte lumbar ajustable manualmente en los asientos delanteros.
- > Espejo retrovisor interior antideslumbrante automático (con sensores), sin marco.
- > Diseño de iluminación ambiental.
- > Luz interior en los pies de la parte delantera y trasera.
- > Volante multifunción de cuero con Tiptronic, calefactable y levas.
- > Cockpit Infotainment 13".
- > 8 altavoces.
- > CLIMATRONIC - 2 zonas controladas electrónicamente.

## FUNCIONAL

- > Navegación con ŠKODA Connect Online Infotainment.
- > "Drive select" y amortiguador convencional.
- > Sensor de parking delantero y trasero.
- > Cámara de visión trasera.
- > Asistente de mantenimiento de carril.
- > Freno de estacionamiento electromecánico.
- > Sistema de cierre centralizado "Keyless-Go".
- > Mirror Link (Smartlink+ Wireless (WLAN+Smartgate)).
- > Control por voz.
- > Control de luces de circulación diurna y función de Coming y Leaving Home.
- > Sistema de control de presión de neumáticos.
- > Bloqueo de seguridad para niños manual.

## OPCIONES RECOMENDADAS

### PAQUETE ADVANCED SÓLO PARA VERSIÓN 60

#### > PACK COMFORT M

- Apertura y arranque sin llave en las 4 puertas.
- PhoneBox con carga inalámbrica.
- Ventanas laterales frontales acústicas y tintadas incluidas (SUNSET).
- Supresión adicional del ruido del interior.
- Detector de fatiga (Driver Alert).

#### > PACK CONDUCCIÓN ASISTIDA M

- Control adaptativo de velocidad de cruce con función Stop&go.
- SIDE ASSIST (Asistente de ángulo muerto).
- Pre-Colisión delantero.

#### > PACK CLIMATIZACIÓN M

- Asientos delanteros calefactables.
- Control de climatización tri-zona.
- Boquillas de limpiaparabrisas con calefacción.

#### > PACK FAMILIAR M

- Enchufe de 230 V.
- 2 conectores USB-C en la fila de asientos traseros.
- Seguro infantil eléctrico en las ventanas.
- Cortina enrollable para las ventanillas traseras.

#### > PREPARACIÓN PARA DISPOSITIVO DE REMOLQUE

#### > PACK INFOTAINMENT M

- Navegación con ŠKODA Connect Online Infotainment.



Llantas de aleación ligera REGULUS, antracita metalizado, torneado brillante, de 48 cm (19")





# EQUIPAMIENTO DE SERIE SPORTLINE

## EXTERIOR

- > Parachoques deportivo.
- > Retrovisores exteriores eléctricos ajustables, calefactados y abatibles electricamente, antideslumbrante automático con luces zona de embarque.
- > Insignia SPORTLINE.
- > Chasis deportivo (suspensión).
- > Pack Black
  - Parrilla del radiador negro.
  - Rieles de techo negros.
  - Cubiertas de ventanillas negras.
  - Letras ŠKODA en negro.
- > Pack LED M
  - Faros Full-LED con tecnología Matrix.
  - Luces traseras LED con funciones de iluminación variables.

## INTERIOR

- > Asientos deportivos Sportline.
- > Interior de cuero.
- > Espejo retrovisor interior antideslumbrante automático (con sensores), sin marco.
- > Diseño de iluminación ambiental.
- > Techo de color negro.
- > Insignia SPORTLINE en el volante.
- > Cockpit Infotainment de 33 cm (13").
- > 8 altavoces.
- > CLIMATRONIC - Sistema de aire acondicionado - 2 zonas controladas electrónicamente.

## FUNCIONAL

- > Sensor de parking delantero y trasero "INTELLIGENT PARK DISTANCE ASSISTANT".
- > Cámara de visión trasera.
- > Sistema de control de cruce + limitador de velocidad.
- > Asistente de mantenimiento de carril.
- > Freno de estacionamiento electromecánico.
- > Mirror Link (Smartlink+ Wireless (WLAN+Smartgate)).
- > Control por voz.
- > Control de luces de circulación diurna y función de Coming y Leaving Home.
- > Pack Comfort M
  - Apertura y arranque sin llave en las 4 puertas (KESY FULL).
  - PhoneBox con carga inalámbrica.
  - Ventanas laterales frontales acústicas y tintadas incluidas (SUNSET).
  - Supresión adicional del ruido del interior.
  - Detector de fatiga (Driver Alert).
- > Pack Conducción Deportiva M
  - Conducción dinámica.
  - Selección del modo de conducción.
  - Volante de cuero de 3 radios, con levas.
- > Cable de carga modo 3 tipo 2 (32 A) - 76H.



Llantas de aleación TAURUS de 50 cm (20") negro

## OPCIONES RECOMENDADAS

### > PACK COMFORT XL

- Maletero accionado eléctricamente con pedal virtual.
- Apertura y arranque sin llave (4 puertas).
- PhoneBox con carga inalámbrica.
- Detector de fatiga (Driver Alert).
- Supresión adicional del ruido del interior.
- Ventanas laterales frontales acústicas y tintadas incluidas (SUNSET).

### > PACK ASIENTO COMFORT M

- Asiento del conductor de ajuste eléctrico con memoria.

### > PACK CONDUCCIÓN ASISTIDA XL

- Travel Assist incluye Emergency Assist y Traffic Jam Assist.
- Control adaptativo de velocidad de cruce predictivo con stop&go.
- Lane Assist con traffic jam assist.
- SIDE ASSIST (Asistente de ángulo muerto).
- Pre-Colisión delantero.

### > PACK CLIMATIZACIÓN M

- Asientos delanteros calefactables.
- Control de climatización tri-zona.
- Boquillas de limpiaparabrisas con calefacción.

### > PACK FAMILIAR M

- Enchufe de 230 V.
- 2 conectores USB-C en la fila de asientos traseros.
- Seguro infantil eléctrico en las ventanillas.
- Cortina enrollable para las ventanillas traseras.

### > PREPARACIÓN PARA DISPOSITIVO DE REMOLQUE

# EQUIPAMIENTO DE SERIE RS

## EXTERIOR

- > Llantas de aleación de antracita VISION de 52 cm (21") con cubiertas Aero negras pulidas.
- > Parrilla del radiador en negro.
- > Faros delanteros Matrix LED y traseros SBBR.
- > Retrovisores exteriores eléctricos ajustables, calefactados y abatibles electricamente, antideslumbrante automático con luces zona de embarque.
- > Barras longitudinales en negro.
- > Elementos decorativos en negro.
- > Letras ŠKODA en negro.

## INTERIOR

- > Acabado RS Lounge.
- > Asientos deportivos logotipados en RS.
- > Espejo retrovisor interior antideslumbrante automático (con sensores), sin marco.
- > Diseño de iluminación ambiental.
- > Volante de 3 radios multifunción de cuero con Tiptronic, calefactable y levas.
- > Cockpit Infotainment 33 cm (13").
- > 8 altavoces.

## FUNCIONAL

- > Sensor de lluvia.
- > Carga inductiva del teléfono móvil.
- > Suspensión deportiva.
- > "Drive select" y amortiguador convencional.
- > Sensor de parking delanter y trasero.
- > Cámara de visión trasera.
- > Sistema de control de crucero adaptativa ACC.
- > Asistente de mantenimiento de carril.
- > Freno de estacionamiento electromecánico.
- > KESY Advance - Apertura y cierre por proximidad y encendido Keyless.
- > Mirror Link (Smartlink+ Wireless (WLAN+Smartgate)).
- > Control por voz.
- > Control de luces de circulación diurna y función de Coming y Leaving Home.

## OPCIONES RECOMENDADAS

### PAQUETE ADVANCED

#### > PACK INFOTAINMENT XL

- Sistema de visualización frontal de realidad aumentada.

#### > PACK LED XL

- Cristal- rejilla frontal iluminada.

#### > PACK CLIMATIZACIÓN XL

- Asientos delanteros y traseros con calefacción
- Parabrisas térmico
- Climatizador independiente en 3 zonas
- Boquillas de limpiaparabrisas con calefacción.

#### > SISTEMA DE SONIDO CANTON

#### > PACK COMFORT XL

- Maletero accionado eléctricamente con pedal virtual.

#### > PACK LED M

- Faros Full-LED con tecnología Matrix.
- Luces traseras LED con funciones de iluminación variables.
- Sistema de lavafaros.

#### > PACK ASIENTO COMFORT M

- Asiento del conductor de ajuste eléctrico con memoria.

#### > PACK CONDUCCIÓN ASISTIDA XL

- Travel Assist incluye Emergency Assist y Traffic Jam Assist.
- Lane Assist con traffic jam assist.

#### > PACK COMFORT M

- Apertura y arranque sin llave en las 4 puertas.
- PhoneBox con carga inalámbrica.
- Ventanas laterales frontales acústicas y tintadas incluidas (SUNSET).
- Supresión adicional del ruido del interior.
- Detector de fatiga (Driver Alert).



Llantas de aleación de antracita VISION de 52 cm (21") con cubiertas Aero negras pulidas

#### > PACK CONDUCCIÓN ASISTIDA M

- Control adaptativo de velocidad de crucero con función Stop&go.
- SIDE ASSIST (Asistente de ángulo muerto).
- Pre-Colisión delantero.

#### > PACK CLIMATIZACIÓN M

- Asientos delanteros calefactables.
- Control de climatización tri-zona.

#### > PACK FAMILIAR M

- Enchufe de 230 V.
- 2 conectores USB-C en la fila de asientos traseros.
- Seguro infantil eléctrico en las ventanas.
- Cortina enrollable para las ventanillas traseras.

#### > PREPARACIÓN PARA DISPOSITIVO DE REMOLQUE

#### > PACK INFOTAINMENT M

- Navegación con ŠKODA Connect Online Infotainment.



# HAZ DE TU ENYAQ TU ENYAQ

Llantas de aleación ligera REGULUS, antracita metalizado, torneado brillante, de 48 cm (19")



Llantas de aleación TAURUS de 50 cm (20") negro brillante



Llantas de aleación de antracita NEPTUNE de 50 cm (20") sin cubiertas Aero



Llantas de aleación de antracita NEPTUNE de 50 cm (20") con cubiertas Aero



Llantas de aleación SUPERNOVA de 52 cm (21") color negro metalizado



## SOLO PARA SPORTLINE

Llantas de aleación metálica negras TAURUS de 50 cm (20") con cubiertas Aero negras



## SOLO PARA SPORTLINE

Llantas de aleación SUPERNOVA de 52 cm (21") antracita



## SOLO PARA RS

Llantas de aleación de antracita VISION de 52 cm (21") con cubiertas Aero negras pulidas



BLANCO LUNA METALIZADO



PLATEADO BRILLANTE METALIZADO



PLATEADO ÁRTICO METALIZADO



GRIS CUARZO METALIZADO



NEGRO MAGIC METALIZADO



ROJO VELVET METALIZADO



AZUL RACE METALIZADO



AZUL ENERGY UNI

| ESPECIFICACIONES TÉCNICAS ENYAQ COUPÉ iV                 | 60               | 80               | 80X              | RS               |
|--|------------------|------------------|------------------|------------------|
| <b>MOTOR</b>   |                  |                  |                  |                  |
| Potencia (kW)  | 132*             | 150*             | 195**            | 220*             |
| Par motor (Nm)   | 310              | 310              | 425              | 460              |
| Capacidad de batería (kWh) – bruta                       | 62               | 82               | 82               | 82               |
| Capacidad de batería (kWh) – neta                        | 58               | 77               | 77               | 77               |
| <b>PRESTACIONES</b>                                      |                  |                  |                  |                  |
| Velocidad máxima (km/h)                                  | 160              | 160              | 160              | 180              |
| Aceleración 0-100 km/h (s)                               | 8,7              | 8,5–8,6          | 6,8              | 6,5              |
| Autonomía – WLTP (km)                                    | 375–399          | 510–548          | 491–524          | 494–517          |
| Consumo de energía WLTP (kWh/100 km) – combinado         | 15,9–17,0        | 15,6–17,0        | 16,6–17,8        | 16,9–17,8        |
| <b>TIPO DE TRACCIÓN</b>                                  |                  |                  |                  |                  |
| Tracción   | Tracción trasera | Tracción trasera | Tracción 4x4     | Tracción 4x4     |
| <b>CARGA</b>   |                  |                  |                  |                  |
| CA (0%-100%) – potencia (kW)/tiempo (h/min)              | 11 kW/6 h 15 min | 11 kW/7 h 30 min | 11 kW/7 h 30 min | 11 kW/7 h 30 min |
| CC (5%-80%) – potencia (kW)/tiempo (h/min)               | 120 kW/35 min    | 135 kW/29 min    | 135 kW/36 min    | 135 kW/36 min    |
| <b>PESO</b>  |                  |                  |                  |                  |
| Peso en vacío; en la versión estándar sin conductor (kg) | 1.924–2.099      | 2.036–2.220      | 2.130–2.032      | 2.183–2.319      |
| Carga útil (kg), incluido conductor y equipamiento extra | 401–576          | 423–578          | 448–620          | 431–567          |

#### OTRAS ESPECIFICACIONES

| Carrocería          | 5 asientos, 5 puertas, 2 compartimentos   | Dimensiones exteriores   |                                     |
|---------------------|---|--|-------------------------------------|
| Chasis              |   | Longitud/anchura (mm)  | 4.649/1.879; Sportline: 4.653/1.879 |
| Eje delantero       | Suspensión McPherson con bastidor auxiliar y horquillas inferiores de metal laminado    | Altura (mm)  | 1.616; Sportline: 1.605             |
| Eje trasero         | Eje multielemento con cinco brazos transversales, sin brazo transversal                 | Batalla (mm)   | 2.765; Sportline: 2.767             |
| Sistema de frenado  | Sistema de frenado hidráulico de doble circuito diagonal con servofreno electromecánico | Distancia ejes delantera/trasera (mm)  | 1.587/1.566; Sportline: 1.589/1.567 |
| - frenos delanteros | Frenos de disco con refrigeración interior: dos pistones para el 80                     | Dimensiones interiores   |                                     |
| - frenos traseros   | Frenos de tambor  | Espacio lateral delantero/trasero (mm)   | 1.506/1.488                         |
| Dirección           | Servodirección de piñón y cremallera con servodirección electromecánica                 | Altura útil delantera/trasera (mm)   | 1.056/990                           |
| Llantas             | 8.J x 18"; 8.J x 19" – según versión de batería   | Espacio para equipaje (max. l)   |                                     |
| Neumáticos          | 235/60 R18; 235/55 R19; 255/50 R19 – según versión de batería                           | Sin neumático de repuesto, con los respaldos de los asientos traseros - levantados | 585; Sportline: 585/1,710           |

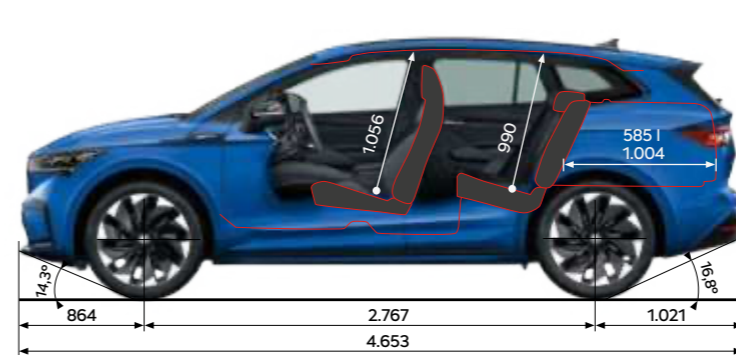
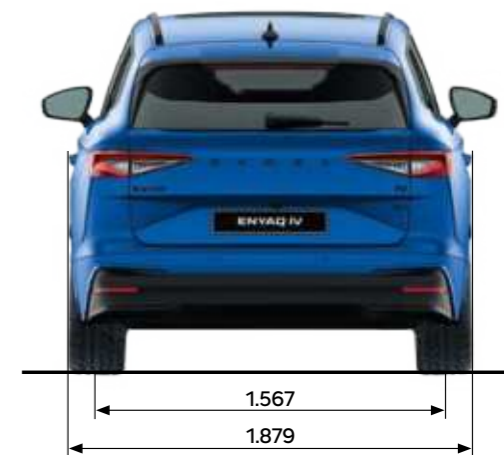
\* La disponibilidad de la potencia de salida eléctrica máxima puede estar limitada. La potencia disponible en momentos puntuales de conducción depende de varios factores, como la temperatura ambiente y el estado de carga y la condición de la batería de alto voltaje o antigüedad de la misma.

\*\* Potencia de salida eléctrica máxima de 195 kW: potencia máxima a la que se puede acceder durante un máximo de 30 segundos, calculada según la regulación UN GTR n.º 21. La potencia disponible en momentos puntuales de conducción depende de varios factores, como la temperatura ambiente y el estado de carga y la temperatura y la condición o antigüedad de la batería de alto voltaje. La disponibilidad de la potencia máxima requiere que la batería de alto voltaje esté entre 23 °C y 50 °C y tenga un nivel de carga superior al 88 %. La alteración de los parámetros antes mencionados puede conducir a una reducción de la potencia hasta la indisponibilidad total de la potencia máxima.

La temperatura de la batería puede verse afectada indirectamente por el aire acondicionado auxiliar hasta cierto punto y el nivel de carga, por ejemplo, se puede ajustar en el vehículo. La potencia disponible en un momento determinado se muestra en la pantalla de energía del vehículo. Para mantener la capacidad útil de la batería de alto voltaje de la manera más eficaz posible, se recomienda un objetivo de carga de la batería del 80 % si el vehículo se usa a diario (y cambiar al 100 % antes de un viaje de larga distancia, por ejemplo).

WLTP: Procedimiento de ensayo de vehículos ligeros armonizado a nivel mundial.

#### VERSIÓN 80 SPORTLINE





# GARANTÍAS EXTENDIDAS

## TU AVENTURA MÁS SEGURA.

Para que puedas disfrutar de tu ŠKODA ENYAQ iV con total tranquilidad, ahora puedes extender tu garantía hasta cinco años y 150.000 km. Cualquier imprevisto que se produzca durante el periodo y kilometraje contratado quedará cubierto de acuerdo con las condiciones de garantía.

## CON LA EXTENSIÓN DE GARANTÍA SE ABRE ANTE TI UN MUNDO LLENO DE VENTAJAS:

1. Tendrás la seguridad de estar protegido por los mejores: 100% de garantía del fabricante.
2. Los imprevistos dejarán de ser un problema, la cobertura de esta garantía te protege ante todo.
3. Aumentará el valor de tu vehículo gracias a la extensión de garantía.
4. Y todo ello con la calidad de los Servicios Oficiales ŠKODA.
5. Garantías de un coche eléctrico

# ŠKODA FINANCIAL SERVICES

## FACILIDADES PARA TU MOVILIDAD...

Conducir un ŠKODA ENYAQ iV es aún más sencillo de lo que imaginas. Elige el ŠKODA que desees y te ayudamos a conseguirlo a través de la fórmula financiera que mejor se adapte a ti: **Financiación Estándar**, **ŠKODA Opción**, **NEXT** o **MyRenting**, con la posibilidad de combinarla<sup>(1)</sup> con un **Plan de Protección de Pagos**, **Seguro de Automóvil** o con el **Seguro de Retirada de Carné**. ŠKODA Financiación Estándar te ofrece fórmulas integrales de servicios financieros que se adaptan a ti.

**ŠKODA Financiación Estándar.** El ŠKODA que tú quieras, cuando tú quieras.

Ahora ya puedes tener el vehículo que quieres. ŠKODA te da todas las facilidades para que puedas pagarlo en cómodos plazos, de hasta 96 meses. Te ofrecemos un plan de financiación a tu medida: competitivo, cómodo, flexible y rápido. Solicitalo en tu Concesionario Oficial ŠKODA y estaremos encantados de ayudarte.

**ŠKODA Opción.** La fórmula inteligente.

La opción de financiación que se adapta a ti ¿Tienes claro el vehículo que quieres hoy pero no sabes si será el que necesitarás en un futuro? Si es así, la Financiación Flexible está hecha para ti, porque te da libertad para elegir en 1, 2, 3 o 4 años lo que desees hacer con tu automóvil.

- Renovarlo: cambia por un nuevo vehículo y disfruta así de lo último.
- Quedártelo: abona o refinancia la cantidad pendiente.
- Devolverlo: te aseguramos el Valor Mínimo Garantizado del vehículo desde el inicio de la operación.

Una solución creativa que te da la posibilidad de disponer siempre de un vehículo adaptado a tus necesidades.

**ŠKODA NEXT.** La fórmula más dinámica.

NEXT es la nueva fórmula de movilidad con flexibilidad total que te permite conducir el vehículo que quieres hoy y decidir si quieres uno nuevo mañana. Pagas la entrada, decides el importe de las cuotas mensuales y mientras disfrutas del modelo que mejor se adapta a ti, acumulas PUNTOS. Una vez superado el Período Mínimo de permanencia comienza el Período de Opciones y podrás decidir qué hacer con tu coche:

- Cambiarlo.**
- Quedártelo.**
- Devolverlo.**

Continuar hasta la finalización del contrato.

**ŠKODA MyRenting.** Descubre otra forma de disfrutar de tu coche.

Con MyRenting disfrutas de tu ŠKODA con más libertad. Decide la duración del contrato, entre uno y cinco años y si quieres pagar una entrada de hasta el 30% del total para reducir tu mensualidad para tener tu ŠKODA siempre como nuevo. Tú decides. Y además, no tienes que preocuparte de nada, porque tienes todo lo que necesitas incluido en tu cuota: mantenimiento, averías, seguro a todo riesgo, gestión de multas, cambio de neumáticos, matriculación, pago de impuestos, vehículo de sustitución, tarjeta de carburante y mucho más.

## ...CON TRANQUILIDAD ASEGURADA.

Las soluciones financieras que ŠKODA pone a tu alcance, no se limitan a un simple crédito, sino que te ofrecen la posibilidad de solucionar de forma cómoda, rápida y sencilla, en el propio Concesionario, la contratación de productos de seguro para tu tranquilidad, tales como el **Plan de Protección de Pagos**, el **Seguro de Automóvil**, el **Seguro de Retirada de Carné** o el **Mantenimiento**.

**Plan de Protección de Pagos.** Con tranquilidad incluida.

**¿Te preocupa que surja cualquier eventualidad que te impida cubrir las cuotas de tu préstamo?** El **Plan de Protección de Pagos** te exime, a ti y a tus herederos, de la obligación de pago de las cuotas pendientes del préstamo del vehículo ante circunstancias excepcionales: desempleo, invalidez o fallecimiento. Podrás incluir en este seguro tanto al titular del contrato de financiación como al cotitular (en caso de que lo hubiere). Para que puedas seguir disfrutando de tu ŠKODA sin preocupaciones.

**Seguro de automóvil.** Siéntete protegido gracias a sus ventajas.

Te lo ponemos fácil para que no tengas que preocuparte por nada. Ahora, puedes salir de tu Concesionario Oficial conduciendo tu ŠKODA y con el seguro contratado. Al elegir los servicios financieros de ŠKODA, te podrás beneficiar de la comodidad de incluir junto a la cuota de financiación el importe del seguro de automóvil. Con la posibilidad de renovarlo cada año.

**Seguro Retirada Carné.** Si no puedes usar tu vehículo, no pagues por él.

Con nuestro seguro de retirada de carné, te garantizamos el pago de la cuota mensual de tu préstamo, en caso de privación temporal del permiso de conducir decretada por resolución administrativa o por sentencia judicial firme, con motivo de un hecho de la circulación durante el periodo de vigencia de la póliza.

**ŠKODA LongDrive cuida de tu coche sin que te des cuenta.**

LongDrive es un plan de suscripción mensual totalmente personalizable en el que podrás incluir servicios como el mantenimiento, el Seguro de Auto o Seguro de Garantía y ajustarlo según si haces 15.000, 22.500 o 30.000 km. Con LongDrive disfruta de tu vehículo sin preocupaciones.

- Exclusividad:** Por ser cliente de LongDrive tendrás prioridad con la Cita Previa de tu mantenimiento, y si tu coche tiene una avería, te proporcionamos coche de sustitución.
- Flexibilidad:** Cuentas con diferentes coberturas que agrupan distintos servicios como el mantenimiento, el desgaste, Seguro de Auto o Garantía, todo con unas tarifas que se adaptan a tus necesidades.
- Comodidad:** Sin entrada y sin comisiones. Únicamente pagas una cuota mensual.
- Calidad:** Asesórate por expertos en nuestros servicios oficiales y cuenta con la garantía de utilizar Recambios Originales.

# GARANTÍAS Y SERVICIOS

## RED DE SERVICIOS OFICIALES ŠKODA

Incluso la tecnología más moderna nunca puede reemplazar al ser humano. El personal de los **Servicios Oficiales de ŠKODA** cuenta con muchos años de experiencia y te convencerán de ello a través de su excelente conocimiento especializado. Nuestra relación contigo no termina después de la adquisición de un automóvil nuevo. Es más bien lo contrario. Hemos dispuesto unos servicios que pretenden hacer más agradable el tiempo que pases con tu vehículo ŠKODA. Descubre las ofertas concretas en tu **Servicio Oficial de Posventa ŠKODA**.

## COBERTURA DE LA GARANTÍA

ŠKODA ofrece las siguientes garantías en sus vehículos nuevos:

- Garantía:** Cualquier anomalía de fabricación queda cubierta durante tres años sin límite de kilometraje.
- Garantía Pintura:** Cubre cualquier defecto de fabricación que pueda aparecer en la pintura de la carrocería de tu ŠKODA durante los 3 primeros años.
- Garantía Anticorrosión:** Las innovadoras estructuras de equipos y las técnicas de producción más avanzadas ofrecen la máxima calidad en la carrocería de tu ŠKODA. De modo que las perforaciones por corrosión tienen un periodo de garantía de hasta 12 años.
- Garantía para baterías de alto voltaje:** Las baterías de alto voltaje de los vehículos ŠKODA tienen una garantía de 8 años o 160.000 km (lo que antes se cumpla) con respecto a todas las deficiencias de material o acabado siempre y cuando su uso, tratamiento y mantenimiento y en particular la carga, se haya realizado según indicaciones del Manual del Vehículo. La normal reducción de capacidad de la batería a lo largo del tiempo en función de su uso no está afectada por esta garantía.
- Garantía de Reparación.** La Red de Servicios oficiales ŠKODA te ofrece 3 años de garantía sobre cualquier reparación realizada en ella.
- ŠKODA LongDrive Seguro de garantía.** ¿Tienes la garantía de tu ŠKODA y quieres ampliarla?. Elige entre los 3 tipos de cobertura y disfruta de la máxima tranquilidad. Únelo a tu cuota ŠKODA LongDrive o contrátalo por separado.

## ŠKODA ASISTENCIA

**Servicio de Asistencia** personal y en carretera totalmente gratuito, que puede prolongarse durante 6 años a partir de la fecha de la primera matriculación del vehículo sólo con pasar las correspondientes inspecciones recomendadas en el **Plan de Asistencia Técnica**. De modo que, si sufres una avería, un accidente o el robo de tu vehículo, nos encargaremos de prestarte ayuda de la forma más rápida y eficaz. Teléfono ŠKODA Asistencia 900 250 250 (desde cualquier lugar de España) 00 34 91 594 10 47 (desde cualquier país de Europa). Para mayor tranquilidad, cuentas con el apoyo que te ofrece **ŠKODA Asistencia** las 24 horas del día y todos los días del año, incluso los festivos.

## INTERVALOS DE SERVICIO AMPLIADOS

Para el ŠKODA ENYAQ iV, se aplican **Intervalos de Servicio Técnico** ampliados. Este sistema permite la ampliación de los intervalos de mantenimiento hasta un máximo de 45.000 km o de 3 años. Los intervalos entre las revisiones se determinan a través de los múltiples sensores del vehículo, en función del tipo de conducción realizado. El panel de instrumentos avisa al conductor de la necesidad de realizar el mantenimiento.

## ŠKODA ACCESORIOS ORIGINALES

La oferta de **Accesorios Originales** para los automóviles ŠKODA ENYAQ iV es tan extensa como deseas. Todos los **Accesorios Originales** han sido probados exhaustivamente. Y por este motivo garantizamos su duración, máxima seguridad y compatibilidad absoluta con tu vehículo. Con los **Accesorios Originales ŠKODA**, tu ŠKODA ENYAQ iV continúa siendo tan fiable como siempre. Te ofrecemos un asesoramiento cualificado que te ayudará a escoger las mejores opciones según tus necesidades: transporte, confort, música y comunicación, entre otros. Encontrarás más información sobre la gama de accesorios en tu Concesionario Oficial más cercano.

## ŠKODA RECAMBIOS ORIGINALES

El proceso de verificación de la producción al que se someten los **Recambios Originales de ŠKODA** garantiza su máxima calidad y comodidad en la conducción y un funcionamiento fiable y seguro. Empleamos materiales de primera clase para asegurar una larga duración de uso y su encaje perfecto facilita la instalación, permitiendo un funcionamiento óptimo. **Los Recambios Originales del ŠKODA ENYAQ iV** están a tu disposición en los **Servicios Oficiales de Posventa ŠKODA**.

## INTERNET

La presentación en internet del ŠKODA ENYAQ iV en **“www.skoda.es”** te facilitará la decisión a la hora de comprar un vehículo nuevo. Las descripciones detalladas de cada modelo se ilustran con fotografías, así como el detalle de los programas y servicios. Para más información, contacta con tu Concesionario ŠKODA autorizado.

<sup>[1]</sup> Según la compatibilidad de los productos.

## Exención de responsabilidad sobre las imágenes

Las imágenes que contiene este catálogo se utilizan con fines exclusivamente ilustrativos y no debe entenderse como parte del contrato o como garantía de ningún tipo. Presentan modelos previos a las series de producción y algunas ilustraciones, características, piezas y equipamientos pueden no coincidir con los coches de producción y variar según el país. Para obtener las especificaciones exactas de características, piezas y equipamientos, ponte en contacto con el concesionario ŠKODA más cercano.

Si te ha gustado leer sobre él...  
¡Imagínate conducirlo!  
Llámanos para concertar  
una prueba de conducción.

02/2023

Tu concesionario ŠKODA:



### APP MyŠKODA

Toma pleno control de tu vehículo. Descargándote la aplicación MyŠKODA tendrás acceso a todas las características necesarias en cualquier momento, ya sean datos de conducción, autonomía, planificación de una ruta o incluso dónde has aparcado.