

# NUEVO ŠKODA KODIAQ



**ŠKODA**  
SIMPLY CLEVER



**WRS**

**SPORT LINE**

A silver SUV is parked on a gravel path in a lush forest. To the left, a wooden treehouse is built high up in the trees, with a wooden staircase leading up to it. The scene is bathed in soft, natural light, suggesting a peaceful outdoor setting.

**DISEÑO EXTERIOR**<sup>2</sup><sub>4</sub>

**DISEÑO INTERIOR**<sup>2</sup><sub>8</sub>

**SPORTLINE**<sub>12</sub>

**RS**<sub>18</sub>

**HABITABILIDAD Y SOLUCIONES**

**SIMPLY CLEVER**<sub>24</sub>

**SEGURIDAD**<sub>32</sub>

**PERSONALIZACIÓN**<sub>36</sub>

**CARACTERÍSTICAS TÉCNICAS**<sub>50</sub>

# DISEÑO EXTERIOR

CURIOSO POR NATURALEZA

La exploración comienza en casa. O, mejor dicho, ¡al subirte al coche! El robusto y espacioso ŠKODA KODIAQ está dispuesto a convertir cada viaje en familia en toda una aventura. El potencial de este coche salta a la vista gracias a su espectacular diseño reafirmado por los detalles de protección en todo su contorno, como los embellecedores de los pasos de rueda y los parachoques delanteros y traseros reforzados. Junto con los impresionantes faros Matrix de LED, el modelo ofrece una serie de sistemas de asistencia para garantizar la máxima seguridad en cada aventura que emprendas. El interior resulta muy acogedor gracias a los asientos delanteros Ergo. Las familias más numerosas pueden optar por la versión de siete plazas y los más aventureros podrán atreverse con cualquier terreno gracias a la opción de tracción 4x4.

Eso es Simply Clever. Eso es ŠKODA.





#### **ESTILO Y FUNCIONALIDAD**

El nuevo diseño frontal, el capó, la parrilla, los faros, y el parachoques con alerón refuerzan la seguridad que desprende este coche. Los elementos de protección de plástico dispuestos en todo su contorno, incluida una atrevida pieza adicional en el alerón del parachoques delantero con diseño todoterreno, invitan a explorar nuevos caminos. Como suele suceder con la gama SUV de ŠKODA, todo está perfectamente equilibrado. Los elementos exteriores forman un conjunto armonioso, donde la robustez se une a la elegancia.



#### **LUCES LED TRASERAS**

Aspecto elegante y rendimiento eficiente: así son las luces traseras Full-LED del nuevo KODIAQ. Ahora con intermitentes dinámicos que mejoran significativamente la visibilidad de su coche para los demás conductores. Además, al abrir y cerrar las puertas también se enciende la luz.

A wide-angle, high-quality photograph of the front interior of a Volvo SUV. The view is from the driver's perspective, looking towards the passenger side. The dashboard is a wide, horizontal panel with a dark, textured finish. In the center, a large touchscreen infotainment system displays a grid of colorful icons for navigation, media, and vehicle settings. To the left of the screen is the steering wheel, which has a two-spoke design with the Volvo logo in the center and various control buttons. The center console features a gear shifter with a leather boot and several buttons for driving modes and parking. The seats are upholstered in dark leather with white stitching. The overall lighting is bright and natural, suggesting a sunny day. The text 'DISEÑO INTERIOR' is overlaid in large, white, bold letters on the right side of the image.

# DISEÑO INTERIOR

**CADA DETALLE CUENTA**

El coche está diseñado para mantener a todos los miembros de la familia relajados y entretenidos. Los detalles, como la almohadilla del salpicadero y las costuras de las puertas, contribuyen a la sensación general de confort. El Virtual Cockpit, el volante multifuncional de 2 radios, la nueva generación de infoentretenimiento, los asientos delanteros Ergo ventilados y la iluminación ambiental LED te permitirán conducir más seguro y cómodo en todo momento, ¡sea cual sea la aventura!



### COSTURAS DECORATIVAS

El interior presenta costuras decorativas que también se encuentran en las inserciones de las puertas.



### ASIENTOS DELANTEROS ERGO

El máximo confort para el conductor y el copiloto está garantizado por los asientos delanteros Ergo opcionales de ajuste eléctrico, que también cuentan, por ejemplo, con ajuste de profundidad del cojín y función masaje.



# SPORTLINE





#### DISEÑO DE LAS LUCES

Los nuevos faros del KODIAQ SPORTLINE ofrecen dos tipos de funcionalidad. Ambos equipados con luces LED, ofrecen un alto rendimiento y una gran eficiencia energética. La opción de gama más alta viene con faros Full-LED con tecnología Matrix. Las luces traseras Full-LED incluyen intermitentes dinámicos mejoran significativamente la visibilidad de tu coche para los demás conductores.





#### ASIENTOS Y TAPIERÍA

Los asientos delanteros deportivos subrayan el dinámico diseño interior. La tapicería de cuero perforado / cuero sintético / Suedia color negro (en la imagen) con pespunte plateado también viene de serie. La tapicería de cuero perforado / cuero sintético (combinada con asientos delanteros ventilados regulables eléctricamente con memoria integrada y ajuste de profundidad del cojín) es opcional.

#### VOLANTE / VIRTUAL COCKPIT

El placer de conducir un automóvil se ve reforzado por el volante deportivo multifuncional de cuero perforado. La opción Virtual Cockpit, que muestra indicaciones del ordenador de a bordo y otros datos, ofrece cinco diseños (vistas) que se pueden elegir con el botón Vista del volante.

RS





#### ESTILO Y FUNCIONALIDAD

Los genes deportivos y la personalidad dinámica del modelo se enfatizan con muchas de sus características, como el parachoques con diseño RS, los elementos exteriores en negro brillante, incluida la parrilla delantera y las llantas de aleación de 20" (50,8 cm). La conducción 4x4, respaldada por elementos protectores de plástico, asegura que puedas disfrutar del modo de conducción más extremo. Los faros Full LED Matrix, que combinan un diseño único con tecnología punta, también vienen de serie.



#### ASIENTOS Y TAPICERÍA

El coche siempre cuenta con asientos deportivos delanteros con el logo RS bordado en el respaldo, que subrayan el dinámico diseño interior. La tapicería de cuero perforado / cuero sintético / Suedia color negro con pespunte plateado (en la imagen) también viene de serie. La tapicería de cuero perforado / cuero sintético combinada con asientos delanteros ventilados regulables eléctricamente con memoria integrada y ajuste de profundidad del cojín es opcional.

#### ELEMENTOS DECORATIVOS

El interior presenta una gran cantidad de elementos decorativos, como detalles cromados y marcos de ventilación en negro y decoración carbono, que potencian el espíritu deportivo del coche. Además de la tapicería, encontramos las costuras rojas decorativas en el salpicadero, el reposabrazos delantero, la funda de la palanca de cambios y el reposabrazos de las puertas.

**HABITABILIDAD  
Y SOLUCIONES  
SIMPLY CLEVER**



# ESPACIO PARA CINCO PASAJEROS Y MUCHAS AVENTURAS.

Los planes ambiciosos requieren espacios ambiciosos, ¡especialmente si se viaja con una familia numerosa! El nuevo KODIAQ está cuidadosamente pensado para que todo el mundo pueda encontrar un lugar para sus cosas. Desde el amplísimo maletero para maletas y bolsos grandes, pasando por varios compartimentos para múltiples equipajes de mano, hasta aquellos simples detalles que hacen que la vida sea más fácil.

## CAPACIDAD

La versión cinco plazas ofrece una capacidad de maletero de 835 litros o 2.065 litros una vez abatidos los asientos traseros (ver foto).



## REDES DE SUJECIÓN

El kit incluye una red horizontal y dos verticales que evitarán que los objetos se muevan y desplacen por el maletero. Además, sabrás de un vistazo dónde está cada cosa.



## DOBLE FONDO

El doble fondo facilita la manipulación del equipaje o un lugar de almacenamiento discreto, con el fondo del maletero situado a la altura del borde de carga.



# CUANTOS MÁS, MEJOR. LA VERSIÓN MÁS ESPACIOSA CON SIETE ASIENTOS.

En esta versión KODIAQ pueden viajar hasta siete personas gracias a la tercera fila de asientos opcional. Esto significa que hay dos asientos adicionales disponibles con un respaldo plegable separado. Al usar la tercera fila de asientos, es necesario retirar la cubierta del maletero. El doble fondo proporciona espacio de almacenamiento adicional para que puedas guardarla. Además, no nos olvidamos de la comodidad de los pasajeros en la tercera fila de asientos: apreciarán los soportes para botellas y teléfonos móviles en las cubiertas laterales del maletero.

## CAPACIDAD

La versión siete plazas ofrece más opciones: desde 270 litros cuando el coche está totalmente ocupado hasta 2.005 litros con la tercera y segunda filas de asientos abatidas.





### COMPARTIMENTO PARA PARAGUAS

La puerta del conductor dispone de un útil compartimento con un paraguas original de ŠKODA. Está diseñado para drenar el agua hacia el exterior del coche y que el interior no se moje.



### COMPARTIMENTOS DE ALMACENAMIENTO

En el salpicadero, junto al asiento del copiloto, hay dos amplios compartimentos con tapa abatible. El inferior puede tener aire acondicionado.



### ESTRIBOS

De acero inoxidable listos para todos aquellos que quieran que su coche se distinga del resto. No sólo permiten una cómoda entrada y salida del coche, también facilitan la carga de objetos en el techo.



**SEGURIDAD**

**ASISTENCIA AL VOLANTE**

# MÁS EXPERTOS A BORDO

En la carretera se pueden dar muchas circunstancias. Para garantizar que el coche está preparado para enfrentarse a todas ellas, existen más asistentes con múltiples funciones para ayudar o suplir al conductor.



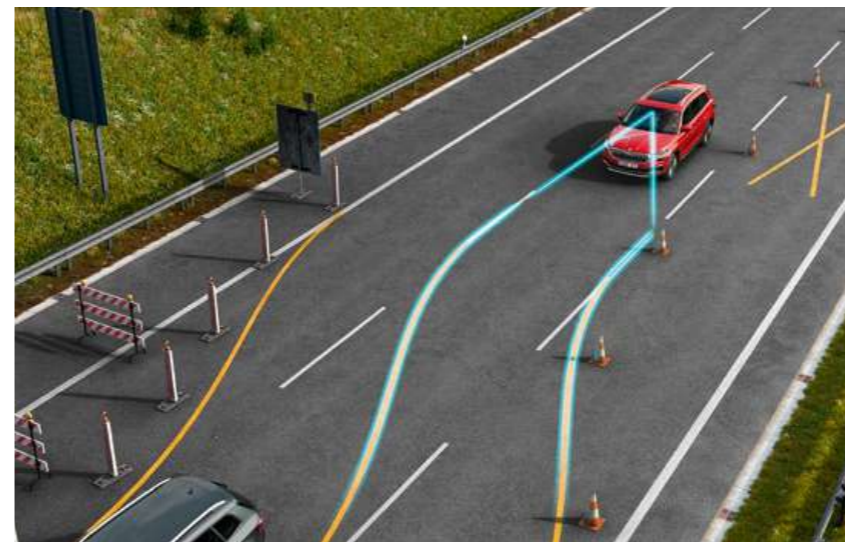
## FUNCIÓN DE LUCES DE CARRETERA MATRIX

Los faros Full-LED Matrix disponen de una función de luces de carretera que permite utilizar las luces largas de forma continua sin deslumbrar al resto de conductores. Gracias a una cámara en el parabrisas, la función de luces de carretera responde a la situación del tráfico y apaga solo algunos segmentos de luz. Otros segmentos se encienden para iluminar la vía. Además, gracias a esta función, evitas que te ciegan los materiales reflectantes de las señales de tráfico, por ejemplo. La función de luces de carretera Matrix también utiliza información del sistema de navegación, de modo que solo se encenderán las luces largas cuando te encuentres fuera de zonas urbanizadas.



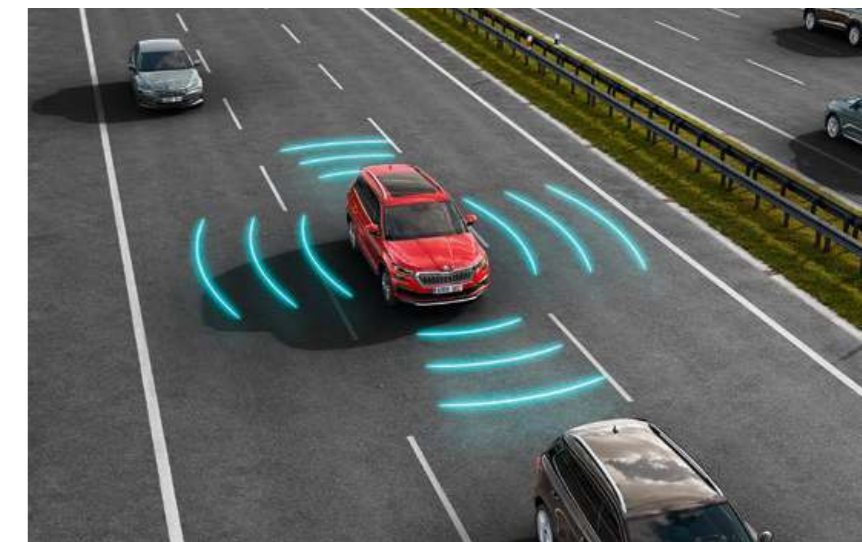
## ASISTENTE DE PROTECCIÓN DE PASAJEROS

Este sistema de asistencia proporciona una mayor protección a los pasajeros de los asientos delanteros en situaciones críticas que podrían provocar un choque o un vuelco. Lo hace subiendo las ventanillas laterales para dejar solo una rendija de 5 cm, cerrando el techo solar y ajustando los cinturones de seguridad. La nueva versión de última generación del sistema puede utilizar sensores de radar tanto en la parte delantera como en la trasera.



## LANE ASSIST+

A velocidades superiores a 60 km/h, Lane Assist+ ayuda a mantener el coche en el carril correcto. Este sistema también puede controlar el coche en caso de cambios de carril debido a obras en la calzada.



## EMERGENCY ASSIST

El Asistente de Emergencia (Emergency Assist) reduce el riesgo de accidente en caso de un problema repentino de salud del conductor. Por ejemplo, deteniendo el coche de modo seguro y activando las luces de emergencia.

**PERSONALIZACIÓN**

**CADA DETALLE CUENTA**



# ACTIVE

## EXTERIOR

- > Faros delanteros Low LED.
- > Neumáticos 215/65 R17.
- > Llantas de aleación de 43 cm (17") "Mitykas".
- > Barras longitudinales negras.
- > Retrovisores exteriores abatibles eléctricamente.
- > Parrilla de color negro mate con tira en cromo.
- > Elementos exteriores "Scout" en las partes inferiores delanteras y traseras.
- > Luces traseras SBBR High-LED.
- > Parabrisas trasero térmico.
- > Spoiler trasero.
- > Cristales tintados no oscurecidos.

## INTERIOR

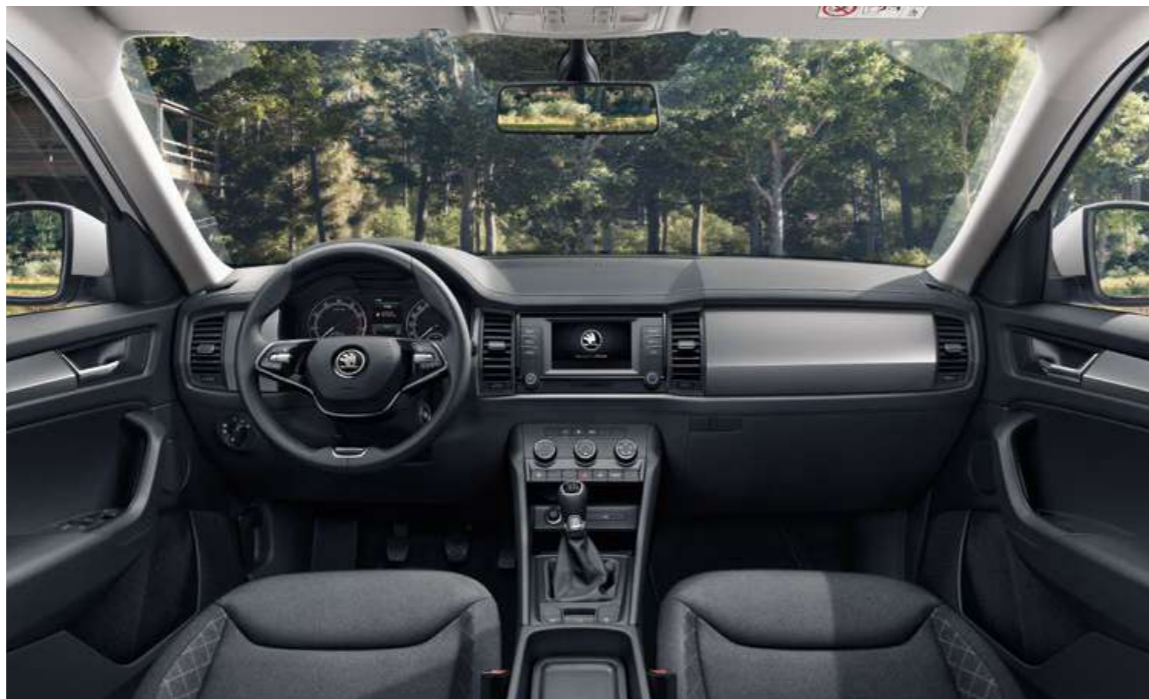
- > Tapicería interior Tela.
- > Manillas interiores de las puertas cromadas.
- > Retrovisor interior antideslumbrante.
- > Costuras en tablero.
- > Pequeño paquete de cuero (pomo de la palanca de cambio y empuñadura del freno de mano).
- > Volante de cuero de 3 radios.
- > Reposabrazos central delantero.
- > Alfombrillas delanteras y traseras.
- > Asientos delanteros ajustables en altura.

## SEGURIDAD

- > Airbag de conductor y pasajero.
- > Front Assist con control adaptativo.
- > Protección de peatones.
- > Luz antiniebla delantera / Luz antiniebla trasera LED.
- > Desbloqueo de las puertas automáticamente en caso de accidente.
- > Activación de las luces de emergencia en caso de accidente.
- > Corte del suministro de combustible en caso de accidente.

## FUNCIONAL

- > Freno de estacionamiento eléctrico.
- > Cierre centralizado con mando a distancia (dos llaves plegables).
- > Tempomat - Control de velocidad de crucero con limitador de velocidad.



- > Infotainment Swing con pantalla táctil de 16,5 cm (6,5").
- > 4 altavoces adicionales en las plazas traseras (total de 8 altavoces).
- > DAB - receptor de radio digital.
- > Volante multifunción de 2 brazos con control de radio y teléfono.
- > Cierre centralizado y sistema "Keyless GO" sin Alarma de seguridad. Encendido del motor sin llave, mediante botón.
- > Espejo de cortesía en parasol con iluminación.
- > Compartimiento de almacenaje JUMBO-BOX con reposabrazos central delantero, posavasos y toma de corriente 12V.
- > Toma de corriente 12V en el maletero.
- > MaxiDot en color.

## OPCIONES RECOMENDADAS

- > **PACK ACTIVE**
  - Climatronic.
  - Retrovisor interior de seguridad, con ajuste automática de posición deslumbrante + sensor de lluvia.
  - Sensor de aparcamiento trasero.
  - SmartLink.

# AMBITION

(Adicional al Active)

## EXTERIOR

- > Neumáticos 215/65 R17
- > Llantas de aleación de 43 cm (17") "Mitykas".
- > Pilotos traseros LED SBBR High con intermitentes dinámicos.
- > Retrovisor exterior con regulación eléctrica, calefactables y abatibles eléctricamente.
- > Cristales laterales a partir del montante B y luneta posterior oscura, "Sunset".

## INTERIOR

- > Tapicería interior Tela Negra o Marrón "Toscana".
- > Retrovisor interior antideslumbrante con ajuste automático.
- > Costuras en el interior de las puertas y apoyabrazos.
- > Paquete Simply Clever (bolsillos en la parte interior de los respaldos delanteros).
- > Asiento del conductor y del acompañante con soportes lumbares.
- > Un paraguas en una de las puertas delanteras.

## SEGURIDAD

- > Reflectores de advertencia en puertas delanteras (no luminosos).

## FUNCIONAL

- > Climatronic BiZona.
- > Control de Asistencia para arranque y descenso en pendientes (serie en 4x4).
- > Infotainment Bolero con pantalla táctil de 20,3 cm (8").
- > "SmartLink" (wireless for Apple).
- > Control por voz (InCarCommunication).
- > Volante multifunción de 2 brazos con control de radio y teléfono (no incluye levas en DSG).
- > Regulación de los faros halógenos.
- > Servicio Care Connect durante 1 año.
- > Selección de los Modos de Conducción (Normal, Eco, Sport e Individual).
- > Sensores traseros.
- > Cámara marcha atrás.
- > Función "Coming Home".
- > Sensor de Luces y Lluvia.
- > Cierre centralizado y sistema "Keyless GO" sin Alarma de seguridad. Encendido del motor sin llave, mediante botón.



## OPCIONES RECOMENDADAS

- > **PACK AMBITION**
  - Sensor de aparcamiento delantero y trasero.
  - Virtual Cockpit.
  - Faros Matrix Led con distribución variable de la luz.
- > **PAQUETE CROMADO**
  - Marco de las ventanillas cromadas y barras longitudinales plateadas.
  - Lane Assist.
  - Pedales deportivos de acero inoxidable.
  - Retrovisor exterior con ajuste automático de anti-deslumbramiento, ajustable y abatibles eléctricamente y térmico.
- > **PACK SEGURIDAD PASAJEROS**
  - Anclaje del asiento para niños delante a la derecha (ISOFIX).
  - Airbag lateral delante y detrás airbag de cabeza.
  - DRIVER ALERT SYSTEM - detector de fatiga.

# STYLE

(Adicional al Ambition)

## EXTERIOR

- > Neumáticos 235/55 R18.
- > Llantas de aleación ELBRUS de 46 cm (18").
- > Paquete Cromo de alrededor de las ventanas.
- > Parrilla delantera en cromado.
- > Retrovisor exterior con ajuste automático de antideslumbramiento, ajustable y abatible eléctricamente y térmico.
- > Barras longitudinales plata brillantes.

## INTERIOR

- > Tapicería interior en Cuero/Tela Negro o Beige.
- > Moldura decorativa oscura con grabado efecto "Waves".
- > Regulación lumbar manual del respaldo en asientos delanteros.
- > Molduras protectoras decorativas de las puertas delanteras.

## FUNCIONAL

- > Faros Matrix LED con distribución variable de la luz.
- > Faros antiniebla con función CORNER.
- > Control de Asistencia para arranque y descenso en pendientes.
- > Navegador Amundsen con pantalla táctil de 20,3 cm (8").
- > Luz interior de la zona de los pies delante.
- > Luces interiores individuales en la parte trasera de ambos lados.
- > Sensor de aparcamiento delantero y trasero.
- > 2x Soporte de tablet en asientos traseros.
- > Sistema KESSY FULL (apertura y cierre del vehículo y encendido del motor sin llave) sin Alarma de seguridad.
- > Portón del maletero eléctrico.



## OPCIONES RECOMENDADAS

### > PACK STYLE

- Virtual Cockpit.
- TRAVEL ASSIST - identificador de señales de tráfico con cámara multifuncional.
- Asientos delanteros calefactables.
- LANE ASSIST - asistente de mantenimiento de carril.

### > PACK INVIERNO

- Asientos delanteros térmicos.
- Retrovisor exterior eléctrico, posición antideslumbrante, abatible eléctrico, retrovisor interior con posición antideslumbrante y sensor de luz + lluvia.
- Volante multifunción de cuero de 3 radios con calefacción y con levas de cambio de doble embrague DSG.
- Difusores de lavado térmicos, delante.





# EQUIPAMIENTO SPORTLINE

## EQUIPAMIENTO ESTÁNDAR

### RUEDAS

- > Llantas de aleación 48 cm (19").

### EXTERIOR

- > Retrovisor exterior eléctrico con memoria, posición antideslumbrante automático y abatibles eléctricamente, con regulación térmica por separado, y retrovisor interior con posición antideslumbrante.
- > Parachoques delantero deportivo.
- > Parachoques trasero con difusor.
- > Barras Longitudinales negras.
- > Paquete Negro alrededor de las ventanas.
- > Sunset.

### INTERIOR

- > Asientos deportivos.
- > Volante calefactable de cuero SPORT (DSG incluye levas).
- > Moldura decorativa en efecto carbono con la inserción Sportline.
- > Pedales Sport en acero.

## ENTRETENIMIENTO Y COMUNICACIÓN

- > Virtual Cockpit.
- > Navegador Amundsen con pantalla táctil de 20,3 cm (8").
- > Smartlink Inalámbrico (para Apple).
- > Care Connect.
- > Control por voz (InCarCommunication).

## CONFORT

- > MATRIX LED + Antiniebla CORNER.
- > Portón maletero con apertura y cierre eléctrico.
- > LED Ambiental interior.
- > Sensor de aparcamiento delantero y trasero.
- > Asientos delanteros térmicos.
- > Asiento conductor ajuste eléctrico con función de memoria y apoyo lumbar.
- > Ajuste lumbar manual del asiento copiloto con cajón bajo del asiento.

## OPCIONES RECOMENDADAS

### > PAQUETE SPORTLINE

- KESSY FULL.
- Navegador "AMUNDSEN" con control por voz + WLAN + Web Radio.
- LANE ASSIST - asistente de mantenimiento de carril.
- TRAVEL ASSIST - identificador de señales de tráfico con cámara multifuncional.



Llantas de aleación antracita TRIGLAV de 48 cm (19")



# EQUIPAMIENTO RS

## EQUIPAMIENTO DE SERIE (Adicional al Ambition)

### EXTERIOR

- > Neumáticos 235/45 R20.
- > Llantas de aleación de 50cm (20") "Sagitarius".
- > Pinzas de freno en color rojo.
- > Parachoques trasero deportivo con impactantes tubos de escape y reflejante.
- > Parachoques delantero exclusivo RS.
- > Retrovisor exterior eléctrico con memoria, posición antideslumbrante automático y abatibles electricamente, con regulación térmica por separado, y retrovisor interior con posición antideslumbrante, sensor de lluvia + luz.
- > Retrovisores exteriores con look negro brillante.
- > Barras Longitudinales negras brillantes.
- > Parrilla delantera en negro brillante con logo RS.
- > Paquete Negro en el alrededor de las ventanas.

### INTERIOR

- > Interior RS - Negro incluido Techo Negro.
- > Asientos deportivos con repuntado en rojo e insignia RS bordada.
- > Tapicería interior Alcántara.
- > Paneles Suedia en las puertas con costuras RS en negro.

- > Volante de cuero SPORT de 3 brazos y calefactable, incluye levas.
- > Moldura decorativa en efecto CARBONO.
- > Pedales Sport en acero.

### SEGURIDAD

- > Sensores de aparcamiento delanteros y traseros.

### FUNCIONAL

- > Faros delanteros LED con luz de conducción en curva (AFS).
- > Faros antiniebla con función CORNER.
- > DCC "Dynamic Chassis Control" regulación adaptativa del tren de rodaje con selección de los Modos de Conducción (con función Off-Road).
- > Dirección progresiva.
- > Virtual Cockpit.
- > "Paquete LED PLUS" Luz Ambiental (cambio de color).
- > Asiento conductor ajuste eléctrico con función de memoria y apoyo lumbar. Ajuste lumbar manual del asiento copiloto con cajón bajo del asiento.
- > Asientos delanteros térmicos.
- > Maletero doble fondo.

## OPCIONES RECOMENDADAS

### > PACK RS

- Portón del maletero con apertura y cierre eléctricos.
- KESSY FULL.
- Navegador "AMUNDSEN" con control por voz + WLAN + Web Radio.

### - TRAVEL ASSIST LOW



Llantas de aleación negras SAGITARIUS de 51 cm (20")



NEGRO MÁGICO METALIZADO



AZUL LAVA METALIZADO\*\*



AZUL ENERGY UNI\*\*\*



GRIS ACERO UNI\*



ROJO VELVET METALIZADO



AZUL RACE METALIZADO

\*Disponibles nuevos colores especiales, para más información consultar con concesionario.

# COLORES



GRIS GRAFITO METALIZADO



BLANCO LUNA METALIZADO



PLATEADO BRILLANTE METALIZADO

# LLANTAS

## Serie

### RS

Llantas de aleación negras SAGITARIUS de 51 cm (20")



### Active/Ambition

Llantas de aleación MITYKAS de 43 cm (17")



### Style

Llantas de aleación ELBRUS de 46 cm (18")\*



### SportLine

Llantas de aleación TRIGLAV de 48 cm (19")



# LLANTAS

## Opcionales

Llantas de aleación antracita ASCELLA de 46 cm (18")



Llantas de aleación antracita TRINITY de 46 cm (18")



Llantas de aleación TRINITY de 46 cm (18")



Llantas de aleación PROCYON de 48 cm (19") con tapacubos Aero antracita



Llantas de aleación PROCYON de 48 cm (19") con tapacubos Aero color negro mate



Llantas de aleación PROCYON de 48 cm (19") con tapacubos Aero color negro metalizado



Llantas de aleación antracita CURSA de 48 cm (19")



Llantas de aleación negras CRATER de 48 cm (19")



Llantas de aleación negras TRIGLAV de 48 cm (19")



Llantas de aleación antracita VEGA de 51 cm (20")



Llantas de aleación antracita MEROPE de 51 cm (20")



Llantas de aleación antracita IGNITE de 51 cm (20")



\*Opcional en Active/Ambition.  
Revisar llanta en equipamiento por acabado.

CARACTERÍSTICAS TÉCNICAS	1.5 TSI 110 kW (150 CV) MANUAL 4x2	1.5 TSI 110 kW (150 CV) DSG 4x2	2.0 TSI 140 kW (190 CV) DSG 4x4	2.0 TSI 180 kW (245 CV)	2.0 TDI 110 kW (150 CV) DSG 4x2	2.0 TDI 110 kW (150 CV) DSG 4x4	2.0 TDI 147 kW (200 CV) DSG 4x4
<b>MOTOR</b>	Motor de gasolina turboalimentado	Motor de gasolina turboalimentado	Motor de gasolina turboalimentado	Motor de gasolina turboalimentado	Motor diésel turboalimentado	Motor diésel turboalimentado	Motor diésel turboalimentado
Cilindros/capacidad cúbica (cc)	4/1.498	4/1.498	4/1.984	4/1.984	4/1.968	4/1.968	4/1.968
Rendimiento máx./rev. (kW/rpm)	110/5.000–6.000	110/5.000–6.000	140/4.200–6.000	180/5.250–6.500	110/3.000–4.200	110/3.000–4.200	147/3.500–4.200
Par de torsión máx./rev. (Nm/rpm)	250/1.500–3.500	250/1.500–3.500	320/1.500–4.100	370/1.600–4.300	360/1.700–2.750	360/1.700–2.750	400/1.750–3.000
Normativa sobre la contaminación del aire	EU6AP	EU6AP	EU6AP	EU6AP	EU6AP	EU6AP	EU6AP
Combustible	Gasolina, RON mín. 95	Gasolina, RON mín. 95	Gasolina, RON mín. 95	Gasolina, RON mín. 95	Diésel	Diésel	Diésel
<b>RENDIMIENTO</b>							
Velocidad máxima (km/h)	206	205	216 (215)	234 (233)	204	200	218 (216)
Aceleración 0–100 km/h (s)	9,8 (9,9)	9,7 (9,8)	7,5 (7,7)	6,5 (6,6)	9,6 (9,8)	9,6 (9,8)	7,7 (7,8)
Consumo de combustible WLTP* (l/100 km)							
– bajo	8,32–8,99	8,84–9,60	9,86–10,59	12,08–12,39	7,09–7,84	7,48–8,24	8,34–8,92
– medio	6,34–7,17	6,75–7,49	7,79–8,61	8,58–8,90	5,13–5,68	5,64–6,35	6,00–6,84
– alto	5,59–6,42	5,84–6,44	6,82–7,58	7,35–7,64	4,46–5,02	4,98–5,59	5,35–6,10
– extraalto	6,65–7,52	6,83–7,52	7,88–8,69	8,36–8,80	5,31–5,95	5,93–6,65	6,43–7,17
– combinado	6,48–7,32	6,78–7,47	7,80–8,58	8,59–8,94	5,25–5,85	5,79–6,47	6,27–7,00
Emissiones de CO <sub>2</sub> WLTP* (g/km)							
– bajo	188,98–204,04	200,66–217,84	223,99–240,48	274,33–281,35	185,67–205,39	195,94–215,75	218,55–233,75
– medio	143,82–162,66	153,18–169,94	176,78–195,39	194,6–202,06	134,30–148,84	147,67–166,23	157,25–179,16
– alto	126,81–145,60	132,38–146,08	154,84–171,95	166,63–173,38	116,95–131,55	130,51–146,52	140,26–159,79
– extraalto	150,85–170,69	155,04–170,51	178,85–197,23	189,64–199,73	139,18–155,94	155,38–174,26	168,52–187,92
– combinado	147,07–166,15	153,75–169,39	176,99–194,73	194,84–202,96	137,50–153,15	151,55–169,45	164,21–183,52
<b>TRANSMISIÓN DE POTENCIA</b>							
Tipo	Tracción delantera	Tracción delantera	4x4	4x4	Tracción delantera	4x4	4x4
Embrague	Embrague hidráulico monodisco	Embrague coaxial doble de accionamiento electrohidráulico	Embrague coaxial doble de accionamiento electrohidráulico	Embrague coaxial doble de accionamiento electrohidráulico	Embrague coaxial doble de accionamiento electrohidráulico	Embrague coaxial doble de accionamiento electrohidráulico	Embrague coaxial doble de accionamiento electrohidráulico
Transmisión	Manual de 6 velocidades	Automática de 7 velocidades DSG	Automática de 7 velocidades DSG	Automática de 7 velocidades DSG	Automática de 7 velocidades DSG	Automática de 7 velocidades DSG	Automática de 7 velocidades DSG
<b>PESO</b>							
Peso en orden de marcha – con conductor de 75 kg (kg)**	1.569–1.778 (1.615–1.812)	1.593–1.802 (1.639–1.836)	1.720–1.922 (1.762–1.956)	1.794–1.938 (1.826–1.972)	1.701–1.910 (1.751–1.947)	1.785–1.987 (1.829–2.024)	1.765–1.967 (1.807–2.001)
Carga útil, incluidos el conductor y el equipamiento extra (kg)	542–733 (581–731)	543–730 (580–731)	557–763 (615–764)	527–654 (610–756)	519–724 (586–753)	518–720 (578–771)	518–720 (587–779)
Peso total (kg)**	2.208–2.250 (2.232–2.336)	2.226–2.270 (2.257–2.361)	2.400–2.410 (2.420–2.496)	2.358–2.390 (2.507)	2.340–2.359 (2.404–2.458)	2.430 (2.525–2.527)	2.410 (2.510–2.513)
Carga remolque sin frenos (máx. kg)	750	750	750	750	750	750	750
Carga remolque con frenos – 12% (máx. kg)	1.800	1.800	2.200 (2.000)	2.500*** (2.000)	2.000	2.500*** (2.000)	2.500*** (2.000)

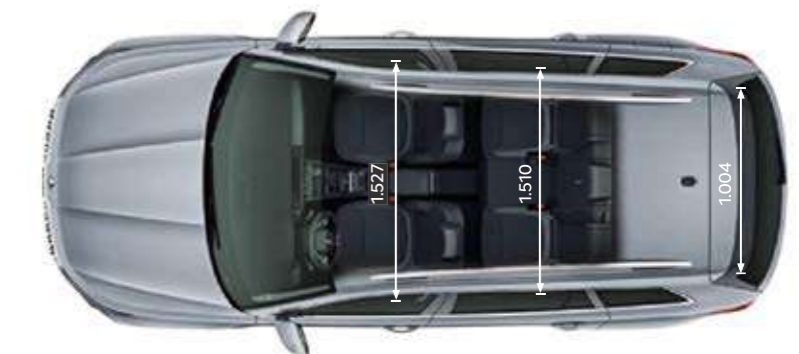
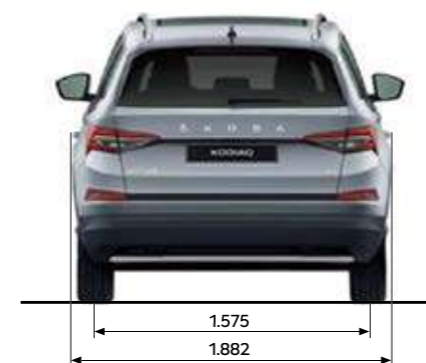
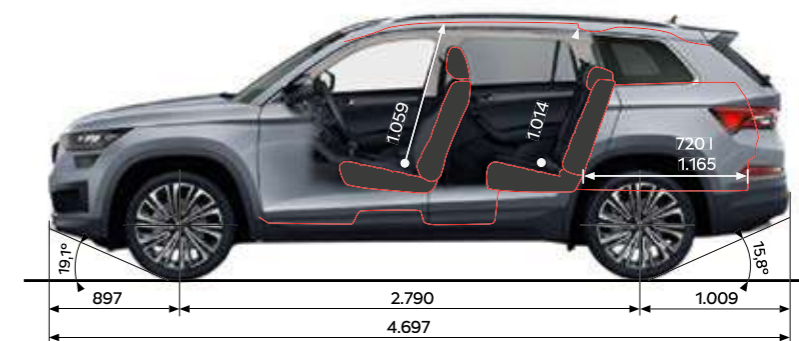
\* Procedimiento de ensayo de vehículos ligeros armonizado a nivel mundial.  
\*\* Según el equipamiento.

\*\*\* Aplicable a vehículos con enganche de remolque instalado de fábrica.  
( ) Aplicable a la versión de 7 plazas.

Todos los motores diésel utilizan reducción catalítica selectiva. Este sistema inyecta AdBlue® para reducir los óxidos de monóxido de nitrógeno (NOx). El volumen del depósito de AdBlue® es de 18 l y el consumo depende del estilo de conducción.

## OTROS CARACTERÍSTICAS

Carrocería		Dimensiones exteriores	
Tipo	5/7 plazas, 5 puertas, 2 compartimentos	Longitud/anchura (mm)	4.697/1.882
Coefficiente aerodinámico CW	0,312–0,358 según la versión del motor/equipamiento	Altura (mm)	1.681
Diámetro de giro (m)	12,2	Distancia entre ejes (mm)	2.790
<b>Chasis</b>		Vía delantera/trasera (mm)	1.585/1.575
Eje delantero	Suspensión McPherson con brazos triangulares inferiores y estabilizador de torsión	Espacio libre (mm)	193; 4x4: 192
Eje trasero	Eje multielemento con brazos longitudinales y transversales, y estabilizador de torsión	<b>Dimensiones interiores</b>	
Sistema de frenado	Sistema de frenado hidráulico con doble circuito diagonal, asistido por vacío, de dos etapas (Dual Rate)	Espacio lateral delantero/trasero (mm)	1.527/1.510 (1.527/1.511/1.270)
– frenos delanteros	Frenos de disco con ventilación interior y calibrador flotante de pistón único	Espacio real para la cabeza delantero/trasero (mm)	1.059/1.014 (1.059/1.015/905)
– frenos traseros	Frenos de disco	<b>Espacio de maletero (máx. l)</b>	
Dirección	Dirección directa de piñón y cremallera con dirección asistida electromecánica	Sin neumático de repuesto, con los respaldos de los asientos traseros –	
Llantas	7,0J x 17"	levantados/abatidos****	835/2.065 (270/765/2.005)
Neumáticos	215/65 R17	Capacidad del maletero (l)	58



\*\*\*\* Según la posición del respaldo y la posición variable del asiento trasero.

Los dibujos técnicos corresponden a la versión de 5 plazas. Las características pueden variar en función del tamaño del motor. Las dimensiones de la versión de 7 plazas se incluyen en el documento "Otras características" que se muestra más arriba.



# GARANTÍAS EXTENDIDAS

## TU AVENTURA MÁS SEGURA.

Para que puedas disfrutar de tu ŠKODA KODIAQ con total tranquilidad, ahora puedes extender tu garantía hasta cinco años y 150.000 km. Cualquier imprevisto que se produzca durante el periodo y kilometraje contratado quedará cubierto de acuerdo con las condiciones de garantía.

## CON LA EXTENSIÓN DE GARANTÍA SE ABRE ANTE TI UN MUNDO LLENO DE VENTAJAS:

1. Tendrás la seguridad de estar protegido por los mejores: 100% de garantía del fabricante.
2. Los imprevistos dejarán de ser un problema, la cobertura de esta garantía te protege ante todo.
3. Aumentará el valor de tu vehículo gracias a la extensión de garantía.
4. Y todo ello con la calidad de los Servicios Oficiales ŠKODA.

# ŠKODA FINANCIAL SERVICES

## FACILIDADES PARA TU MOVILIDAD...

Conducir un ŠKODA KODIAQ es aún más sencillo de lo que imaginas. Elige el ŠKODA que desees y te ayudamos a conseguirlo a través de la fórmula financiera que mejor se adapte a ti: **Financiación Estándar**, **ŠKODA Opción**, **NEXT** o **MyRenting**, con la posibilidad de combinarla<sup>(1)</sup> con un **Plan de Protección de Pagos**, **Seguro de Automóvil** o con el **Seguro de Retirada de Carné**. ŠKODA Financiación Estándar te ofrece fórmulas integrales de servicios financieros que se adaptan a ti.

**ŠKODA Financiación Estándar.** El ŠKODA que tú quieras, cuando tú quieras.

Ahora ya puedes tener el vehículo que quieres. ŠKODA te da todas las facilidades para que puedas pagarlo en cómodos plazos, de hasta 96 meses. Te ofrecemos un plan de financiación a tu medida: competitivo, cómodo, flexible y rápido. Solicitalo en tu Concesionario Oficial ŠKODA y estaremos encantados de ayudarte.

**ŠKODA Opción.** La fórmula inteligente.

La opción de financiación que se adapta a ti ¿Tienes claro el vehículo que quieres hoy pero no sabes si será el que necesitarás en un futuro? Si es así, la Financiación Flexible está hecha para ti, porque te da libertad para elegir en 1, 2, 3 o 4 años lo que desees hacer con tu automóvil.

- Renovarlo: cambia por un nuevo vehículo y disfruta así de lo último.
- Quedártelo: abona o refinancia la cantidad pendiente.
- Devolverlo: te aseguramos el Valor Mínimo Garantizado del vehículo desde el inicio de la operación.

Una solución creativa que te da la posibilidad de disponer siempre de un vehículo adaptado a tus necesidades.

**ŠKODA NEXT.** La fórmula más dinámica.

NEXT es la nueva fórmula de movilidad con flexibilidad total que te permite conducir el vehículo que quieres hoy y decidir si quieres uno nuevo mañana. Pagas la entrada, decides el importe de las cuotas mensuales y mientras disfrutas del modelo que mejor se adapta a ti, acumulas PUNTOS. Una vez superado el Período Mínimo de permanencia comienza el Período de Opciones y podrás decidir qué hacer con tu coche:

- Cambiarlo.**
- Quedártelo.**
- Devolverlo.**

Continuar hasta la finalización del contrato.

**ŠKODA MyRenting.** Descubre otra forma de disfrutar de tu coche.

Con MyRenting disfrutas de tu ŠKODA con más libertad. Decide la duración del contrato, entre uno y cinco años y si quieres pagar una entrada de hasta el 30% del total para reducir tu mensualidad para tener tu ŠKODA siempre como nuevo. Tú decides. Y además, no tienes que preocuparte de nada, porque tienes todo lo que necesitas incluido en tu cuota: mantenimiento, averías, seguro a todo riesgo, gestión de multas, cambio de neumáticos, matriculación, pago de impuestos, vehículo de sustitución, tarjeta de carburante y mucho más.

## ...CON TRANQUILIDAD ASEGURADA.

Las soluciones financieras que ŠKODA pone a tu alcance, no se limitan a un simple crédito, sino que te ofrecen la posibilidad de solucionar de forma cómoda, rápida y sencilla, en el propio Concesionario, la contratación de productos de seguro para tu tranquilidad, tales como el **Plan de Protección de Pagos**, el **Seguro de Automóvil**, el **Seguro de Retirada de Carné** o el **Mantenimiento**.

**Plan de Protección de Pagos.** Con tranquilidad incluida.

**¿Te preocupa que surja cualquier eventualidad que te impida cubrir las cuotas de tu préstamo?** El **Plan de Protección de Pagos** te exime, a ti y a tus herederos, de la obligación de pago de las cuotas pendientes del préstamo del vehículo ante circunstancias excepcionales: desempleo, invalidez o fallecimiento. Podrás incluir en este seguro tanto al titular del contrato de financiación como al cotitular (en caso de que lo hubiere). Para que puedas seguir disfrutando de tu ŠKODA sin preocupaciones.

**Seguro de automóvil.** Siéntete protegido gracias a sus ventajas.

Te lo ponemos fácil para que no tengas que preocuparte por nada. Ahora, puedes salir de tu Concesionario Oficial conduciendo tu ŠKODA y con el seguro contratado. Al elegir los servicios financieros de ŠKODA, te podrás beneficiar de la comodidad de incluir junto a la cuota de financiación el importe del seguro de automóvil. Con la posibilidad de renovarlo cada año.

**Seguro Retirada Carné.** Si no puedes usar tu vehículo, no pagues por él.

Con nuestro seguro de retirada de carné, te garantizamos el pago de la cuota mensual de tu préstamo, en caso de privación temporal del permiso de conducir decretada por resolución administrativa o por sentencia judicial firme, con motivo de un hecho de la circulación durante el periodo de vigencia de la póliza.

**ŠKODA LongDrive cuida de tu coche sin que te des cuenta.**

LongDrive es un plan de suscripción mensual totalmente personalizable en el que podrás incluir servicios como el mantenimiento, el Seguro de Auto o Seguro de Garantía y ajustarlo según si haces 15.000, 22.500 o 30.000 km. Con LongDrive disfruta de tu vehículo sin preocupaciones.

- Exclusividad:** Por ser cliente de LongDrive tendrás prioridad con la Cita Previa de tu mantenimiento, y si tu coche tiene una avería, te proporcionamos coche de sustitución.
- Flexibilidad:** Cuentas con diferentes coberturas que agrupan distintos servicios como el mantenimiento, el desgaste, Seguro de Auto o Garantía, todo con unas tarifas que se adaptan a tus necesidades.
- Comodidad:** Sin entrada y sin comisiones. Únicamente pagas una cuota mensual.
- Calidad:** Asesórate por expertos en nuestros servicios oficiales y cuenta con la garantía de utilizar Recambios Originales.

# GARANTÍAS Y SERVICIOS

## RED DE SERVICIOS OFICIALES ŠKODA

Incluso la tecnología más moderna nunca puede reemplazar al ser humano. El personal de los **Servicios Oficiales de ŠKODA** cuenta con muchos años de experiencia y te convencerán de ello a través de su excelente conocimiento especializado. Nuestra relación contigo no termina después de la adquisición de un automóvil nuevo. Es más bien lo contrario. Hemos dispuesto unos servicios que pretenden hacer más agradable el tiempo que pases con tu vehículo ŠKODA. Descubre las ofertas concretas en tu **Servicio Oficial de Posventa ŠKODA**.

## COBERTURA DE LA GARANTÍA

ŠKODA ofrece las siguientes garantías en sus vehículos nuevos:

- Garantía:** Cualquier anomalía de fabricación queda cubierta durante tres años sin límite de kilometraje.
- Garantía Pintura:** Cubre cualquier defecto de fabricación que pueda aparecer en la pintura de la carrocería de tu ŠKODA durante los 3 primeros años.
- Garantía Anticorrosión:** Las innovadoras estructuras de equipos y las técnicas de producción más avanzadas ofrecen la máxima calidad en la carrocería de tu ŠKODA. De modo que las perforaciones por corrosión tienen un periodo de garantía de hasta 12 años.
- Garantía para baterías de alto voltaje:** Las baterías de alto voltaje de los vehículos ŠKODA tienen una garantía de 8 años o 160.000 km (lo que antes se cumpla) con respecto a todas las deficiencias de material o acabado siempre y cuando su uso, tratamiento y mantenimiento y en particular la carga, se haya realizado según indicaciones del Manual del Vehículo. La normal reducción de capacidad de la batería a lo largo del tiempo en función de su uso no está afectada por esta garantía.
- Garantía de Reparación.** La Red de Servicios oficiales ŠKODA te ofrece 3 años de garantía sobre cualquier reparación realizada en ella.
- ŠKODA LongDrive Seguro de garantía.** ¿Tienes la garantía de tu ŠKODA y quieres ampliarla?. Elige entre los 3 tipos de cobertura y disfruta de la máxima tranquilidad. Únelo a tu cuota ŠKODA LongDrive o contrátalo por separado.

## ŠKODA ASISTENCIA

**Servicio de Asistencia** personal y en carretera totalmente gratuito, que puede prolongarse durante 6 años a partir de la fecha de la primera matriculación del vehículo sólo con pasar las correspondientes inspecciones recomendadas en el **Plan de Asistencia Técnica**. De modo que, si sufres una avería, un accidente o el robo de tu vehículo, nos encargaremos de prestarte ayuda de la forma más rápida y eficaz. Teléfono ŠKODA Asistencia 900 250 250 (desde cualquier lugar de España) 00 34 91 594 10 47 (desde cualquier país de Europa). Para mayor tranquilidad, cuentas con el apoyo que te ofrece **ŠKODA Asistencia** las 24 horas del día y todos los días del año, incluso los festivos.

## INTERVALOS DE SERVICIO AMPLIADOS

Para el ŠKODA KODIAQ, se aplican **Intervalos de Servicio Técnico** ampliados. Este sistema permite la ampliación de los intervalos de mantenimiento hasta un máximo de 45.000 km o de 3 años. Los intervalos entre las revisiones se determinan a través de los múltiples sensores del vehículo, en función del tipo de conducción realizado. El panel de instrumentos avisa al conductor de la necesidad de realizar el mantenimiento.

## ŠKODA ACCESORIOS ORIGINALES

La oferta de **Accesorios Originales** para los automóviles ŠKODA KODIAQ es tan extensa como deseas. Todos los **Accesorios Originales** han sido probados exhaustivamente. Y por este motivo garantizamos su duración, máxima seguridad y compatibilidad absoluta con tu vehículo. Con los **Accesorios Originales ŠKODA**, tu ŠKODA KODIAQ continúa siendo tan fiable como siempre. Te ofrecemos un asesoramiento cualificado que te ayudará a escoger las mejores opciones según tus necesidades: transporte, confort, música y comunicación, entre otros. Encontrarás más información sobre la gama de accesorios en tu Concesionario Oficial más cercano.

## ŠKODA RECAMBIOS ORIGINALES

El proceso de verificación de la producción al que se someten los **Recambios Originales de ŠKODA** garantiza su máxima calidad y comodidad en la conducción y un funcionamiento fiable y seguro. Empleamos materiales de primera clase para asegurar una larga duración de uso y su encaje perfecto facilita la instalación, permitiendo un funcionamiento óptimo. **Los Recambios Originales del ŠKODA KODIAQ** están a tu disposición en los **Servicios Oficiales de Posventa ŠKODA**.

## INTERNET

La presentación en internet del ŠKODA KODIAQ en **“www.skoda.es”** te facilitará la decisión a la hora de comprar un vehículo nuevo. Las descripciones detalladas de cada modelo se ilustran con fotografías, así como el detalle de los programas y servicios. Para más información, contacta con tu Concesionario ŠKODA autorizado.

<sup>[1]</sup> Según la compatibilidad de los productos.

### EXENCIÓN DE RESPONSABILIDAD SOBRE LAS IMÁGENES

Las imágenes que contiene este catálogo se utilizan con fines exclusivamente ilustrativos y no debe entenderse como parte del contrato o como garantía de ningún tipo. Presentan modelos previos a las series de producción y algunas ilustraciones, características, piezas y equipamientos pueden no coincidir con los coches de producción y variar según el país. Para obtener las especificaciones exactas de características, piezas y equipamientos, ponte en contacto con el concesionario ŠKODA más cercano.



### APP MyŠKODA

Toma pleno control de tu vehículo. Descargándote la aplicación MyŠKODA tendrás acceso a todas las características necesarias en cualquier momento, ya sean datos de conducción, autonomía, planificación de una ruta o incluso dónde has aparcado.

**SI TE HA GUSTADO LEER SOBRE ÉL...  
¡IMAGÍNA TE CONDUCI RLO!**

**LLÁMANOS PARA CONCERTAR UNA PRUEBA  
DE CONDUCCIÓN**

10/2022

Tu concesionario ŠKODA: