

SIMPLY CLEVER

ŠKODA



NUEVO ŠKODA SPACEBACK



Cambiará tu forma de entender el espacio.



El espacio en el que nos sentimos mejor acostumbra a ser el que hemos contribuido a crear nosotros mismos. Nuestras emociones, nuestro temperamento y nuestra creatividad se reflejan en él y lo convierten en nuestro espacio personal. Puede ser nuestra casa, nuestro piso, nuestro jardín... o el **nuevo ŠKODA Spaceback**. Un vehículo que te aporta espacio y que te da la posibilidad de expresarte individualmente.

En cuestiones de espacio, con relación al tamaño, el Spaceback es un vehículo compacto que ofrece a los pasajeros traseros el mayor espacio de su categoría para las piernas y para la cabeza. El maletero es el más grande de su clase. Asimismo, el vehículo es excepcional desde el punto de vista de la personalización, puesto que puedes escoger muchos detalles. Las funcionalidades atractivas que destacan el diseño deportivo del vehículo son muchas, como por ejemplo el gran techo panorámico o las llantas de aleación de 17" pulgadas. También nos preocupamos por ser respetuosos con el medio ambiente: la versión GreenLine tiene un consumo de solamente 3,8 l/100 km y unas emisiones de CO₂ de 99 g/km. Además, la mayoría de motores están disponibles en las versiones Green tec.

El nuevo ŠKODA Spaceback te da una oportunidad única para reflejar tu estilo, y expresarte como tu sólo sabes.

El diseño exterior hará que lo observen. Y el techo de cristal hará que los de dentro miren hacia arriba.





Un compacto diseñado para sorprender.



Personalízalo con tu propio estilo.



El ŠKODA Spaceback tiene unas características de diseño distintivas y muy funcionales que mejoran su carácter único. El **techo panorámico**, hecho totalmente de cristal tintado, proporciona a todos los pasajeros una gran sensación de espacio y una amplia visión del cielo. El vehículo también está equipado con un **crystal trasero que se extiende hasta la puerta del maletero** o hasta las **luces traseras oscurecidas**.

Los compartimentos de almacenaje y los detalles "Simply Clever" te ayudaran en una conducción mas agradable y a mantener el orden en el interior. Como por ejemplo, el compartimiento para gafas ubicado encima del espejo retrovisor interior.



El soporte multimedia ubicado en el posavasos doble de la consola central permite llevar los dispositivos externos de forma segura.



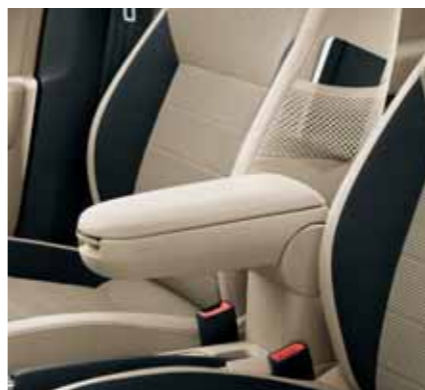
En los vehículos con aire acondicionado Climatronic puedes mantener frescas las bebidas durante los viajes, gracias a la guantera ubicada en la parte inferior del salpicadero del acompañante.



El portatickets de parking está ubicado de forma muy visible en el borde del parabrisas del lado del conductor.



El reposabrazos central delantero oculta un compartimiento de almacenamiento para artículos pequeños y aumenta la comodidad tanto del conductor como del acompañante. Entre los detalles Simply Clever podemos destacar los bolsillos de almacenaje de la parte interna de los respaldos del asiento, donde podrás guardar mapas, teléfonos móviles, etc.



Las versiones con reposabrazos en la parte trasera, te permiten crear una abertura entre el compartimento de los pasajeros y el maletero. De esta manera es más fácil transportar objetos largos en el interior.



Una de las muchas características "Simply Clever" está ubicada debajo del asiento del conductor. Allí se encuentra un bolsillo especial para el chaleco reflectante, de modo que podrás tenerlo a mano inmediatamente en caso de necesidad.



Otro de los detalles "Simply clever" es la papelera que se puede insertar en los compartimentos de los paneles de las puertas delanteras o traseras. En los compartimentos de almacenamiento de las dos puertas delanteras también cabe una botella de 1,5 litros.



El reposabrazos del asiento posterior, con un soporte integrado para dos bebidas, ofrece a los pasajeros de los asientos traseros la posibilidad de disfrutar del viaje mientras se toman un refresco.



El ŠKODA Spaceback también dispone de otros lugares para guardar botellas, latas o termos en los posavasos situados delante de los asientos traseros y en los compartimentos de almacenamiento de las puertas traseras. Asimismo, los bolsillos de los asientos delanteros son ideales para las cosas que quieras tener a mano durante el viaje.



El **diseño frontal** del Spaceback se enmarca claramente dentro de la gama, con la introducción del nuevo lenguaje de diseño de la marca ŠKODA. Los faros se integran perfectamente en la **parrilla frontal**. El nuevo **logotipo ŠKODA** preside la parrilla del nuevo Spaceback, destacando encima del marco cromado.

Una característica del nuevo Spaceback son los bordes angulosos de los **faros delanteros y antiniebla**. La parte inferior de los faros tienen unas cubiertas angulosas que recuerdan la elegancia del cristal de bohemia. En cuanto a su funcionalidad, la mejor opción son los **faros de xenón con faros antiniebla con función Corner** y luces de día.



Los grandes **faros traseros**, que llegan hasta los laterales, tienen la forma de la letra C tradicional de ŠKODA.



El color negro de las columnas B y C hace que la zona acristalada de las ventanas laterales sea uniforme y sugiere un espacio interior muy grande. La opción **SunSet**, que presenta una mayor densidad de tinte en las ventanas de la parte trasera, subraya la elegancia del exterior y protege a los pasajeros traseros de la luz del sol.



Al observar el Spaceback desde la parte trasera o desde el lateral, se percibe totalmente el estilo deportivo del vehículo. Mientras que las líneas laterales claras y angulosas sugieren dinamismo y espacio, la parte **trasera** presenta unas proporciones equilibradas y detalles funcionales, como el **spoiler del techo** o las **superficies reflectantes** en el **parachoques trasero**. La matrícula se sitúa entre unas **líneas angulosas y precisas**, que se han convertido en una característica identificativa de los nuevos modelos ŠKODA.



Tu conducción diaria será aún más agradable gracias a las soluciones y a los **detalles Simply Clever**, muchos de los cuales se encuentran en el maletero. La **cubierta del maletero** se puede retirar y guardar plegada detrás de los respaldos, para cargar objetos más grandes y, después de descargar, se puede volver a colocar en la posición original de forma fácil y rápida.



En los resistentes **ganchos** del maletero no solo podrás colgar bolsas, sino también elementos que se puedan dañar durante la conducción. Puedes ampliar las opciones de almacenamiento del vehículo con los **compartimentos de almacenamiento** de detrás de los arcos de las ruedas traseras.



La **rasqueta para el hielo**, escondida en el tapón de la gasolina, estará siempre a mano en el momento en el que la necesites.

De esta forma, podrás apreciar los detalles "Simply Clever" del modelo Spaceback desde la primera helada.



El **maletero de doble fondo variable** facilita el manejo del equipaje, porque reduce el espacio entre el suelo y el borde de carga, al mismo tiempo que iguala el desnivel que se crea al plegar los respaldos de los asientos traseros. El equipamiento "Simply Clever" da lugar, además, a un espacio de almacenamiento oculto.



La **moqueta de doble cara** del maletero tiene un elegante acabado de tela para cuando no transportes nada que pueda ensuciar el vehículo.



Si regresas de un viaje y llevas material mojado o sucio, solo tienes que girar la **moqueta de doble cara** y poner la parte de goma lavable hacia arriba.



El **sistema de redes**, consiste en dos redes verticales y una horizontal en el suelo, que te permiten fijar las cosas para que no se muevan mientras conduces.

El **maletero del nuevo Spaceback** es el mejor de su clase con diferencia, ofrece una capacidad básica de **415 litros**, que aumenta hasta los **1380 litros** con los asientos traseros abatidos. Si es necesario, puedes abatir solo uno o dos respaldos para obtener más espacio de almacenamiento, de modo que siga quedando espacio para sentarse en la parte trasera.



El **salpicadero** combina a la perfección el diseño exterior y está dispuesto de forma práctica para que el conductor pueda controlarlo todo de una sola vista. De esta forma, todos los mandos del salpicadero y de la puerta del conductor quedan al alcance de la mano y colocados de forma intuitiva. El Spaceback está exclusivamente equipado con un **volante de 3 radios** disponible en varias versiones.

La mejor opción es el **volante multifunción de cuero** con elementos cromados y tiras decorativas a juego con el salpicadero.



Gracias al **sistema de navegación Amundsen+**, controlado por una pantalla táctil de 5", seguro que no te pierdes por lugares desconocidos. Además de sus muchas funciones, el sistema puede mostrar información del **aire acondicionado Climatronic** y, gracias al **MDI** (Interfaz de dispositivos móviles), también de los dispositivos externos.

La **radio Swing**, con un sintonizador dual, antena dual y reproductores de CD, CD-MP3 y CD-WMA, emite sonido de gran calidad para hacer de tus viajes el entretenimiento perfecto.



La mejor versión del **cuadro de mandos** está equipada con la pantalla Maxi DOT, que no solo muestra datos del ordenador de a bordo (consumo medio, autonomía, etc.), sino también de otros elementos del equipamiento del vehículo, como el aire acondicionado o el sistema de navegación.



Además, el **control de velocidad de cruce** permite mantener la velocidad preseleccionada aumentando o reduciendo la velocidad sin utilizar los pedales.



En la mayoría de los motores puedes seleccionar la **transmisión manual** (imagen de la izquierda) con un cambio de marcha preciso y un desplazamiento corto de la palanca de cambio. La transmisión **automática DSG de 7 velocidades**, disponible con el motor 1.4 TSI 122 CV 90 kW o con el motor 1.6 TDI 90 CV 66 kW, combina las ventajas de las transmisiones manuales y de las automáticas. Su cambio rápido permite una aceleración excelente y un modo de funcionamiento óptimo del motor. Con una conducción económica se puede reducir el consumo de combustible y las emisiones de CO₂. La mayoría de versiones de motor están disponibles con **Green tec** y, por lo tanto, su equipamiento de serie incluye el sistema Start-Stop y la funcionalidad de recuperación de energía.



Las **elegantes pedales de aluminio** mejoran la sensación de confort del interior.



En los vehículos equipados con **elevalunas eléctricos delanteros y traseros**, los controles están ubicados de forma práctica en el panel de la puerta del conductor.



El **volante multifunción de 3 radios** permite controlar la radio con los botones de la izquierda y la pantalla Maxi DOT o un teléfono con los botones de la derecha.



Confía en la **seguridad** del ŠKODA Spaceback incluso en condiciones extremas. El equipamiento de serie incluye una gran gama de características de seguridad, como el **ESC** (control electrónico de estabilidad), que incluye **ABS** (sistema antibloqueo de frenos) y hasta **seis airbags**. Los airbags de cabeza, que al activarse crean una pared y protegen a los pasajeros delanteros y traseros de posibles daños en la cabeza, vienen de serie.

Los **lavafaros integrados con los faros de xenon** mantienen los faros perfectamente limpios.



El **limpiaparabrisas trasero** aplica una presión uniforme en toda su longitud.



Los **airbags para el conductor y el copiloto** se activan junto con los pretensores del cinturón de seguridad, que literalmente anclan correctamente a los pasajeros en la parte central del asiento. El vehículo está equipado con la **desactivación del airbag del copiloto** para colocar un asiento infantil en el asiento delantero.



Los **airbags laterales delanteros** están diseñados para proteger la pelvis y el pecho del conductor y del copiloto en caso de producirse un impacto lateral. La altura de los **reposacabezas delanteros** se puede ajustar.



El vehículo está equipado con un **tercer reposacabezas en la parte posterior**, pensado para el pasajero del asiento del asiento central.





Los vehículos **ŠKODA GreenLine** reflejan nuestro esfuerzo continuo por reducir las emisiones de CO₂. Nuestras avanzadas soluciones técnicas logran el equilibrio perfecto entre una preocupación por el medio ambiente y una gran comodidad de conducción. El **ŠKODA Spaceback GreenLine** presenta, entre otras características, el sistema Start-Stop y la funcionalidad de recuperación de energía. El motor diésel 1.6 TDI CR DPF 90 CV 66 kW tiene un consumo combinado de 3,8 l/100 km con un nivel de emisiones de CO₂ de tan sólo 99 g/km. La versión GreenLine se puede identificar por su original insignia en la parrilla frontal.

La original insignia GreenLine se encuentra en la puerta del maletero.



El equipamiento de serie incluye las **llantas de acero de 15"** con embellecedores bicolor, especialmente desarrolladas para la versión GreenLine, y con neumáticos con baja resistencia a la rodadura.



La versión GreenLine se puede equipar con **llantas de aleación Carme de 15"** con neumáticos que presentan baja resistencia a la rodadura.

El **sistema Start-Stop** apaga automáticamente el motor al detenerse en un semáforo, por ejemplo, o al circular lentamente en un atasco. Al pisar el pedal de embrague, el motor se enciende automáticamente. El sistema Start-Stop se puede desactivar con un botón ubicado en la consola central. La **funcionalidad de recuperación de energía**, que permite utilizar de forma efectiva la energía cinética del vehículo para cargar la batería, también influye en la reducción de la carga del motor y en un funcionamiento más económico del vehículo.





El asiento infantil **ISOFIX DUO con Top Tether** proporciona a los más pequeños la máxima seguridad y comodidad durante los viajes. Además de utilizar los cinturones Isofix, está anclado por la parte trasera con el sistema Top Tether. El asiento se puede ajustar en tres posiciones (sentado, en reposo y tumbado) y está diseñado para niños desde 9 kg hasta 18 kg.

La **cubierta protectora de los asientos traseros** impide que el interior del vehículo se dañe o se manche. Este producto te será especialmente útil si tu amigo de cuatro patas te acompaña en tus viajes.



Antes de escaparte a practicar deportes de invierno, debes hacerte con la **bolsa para esquís**, con capacidad para cuatro pares de esquís.



Con la **baka básica** puedes anclar otros portaequipajes y soportes, como un portabicicletas, una caja para esquís o tablas de snow, etc.



La **rejilla del maletero**, ubicada detrás de los asientos traseros, impide que el equipaje se desplace hasta el espacio de los pasajeros. De esta forma se maximiza el uso del maletero y se posibilita el transporte seguro de las mascotas.

La **caja termoeléctrica refrigerada**, con 20 litros de capacidad, permite mantener la comida y las bebidas frescas.



El **sistema de redes** impide el desplazamiento de artículos pequeños y, además, te permite ver fácilmente dónde has puesto las cosas.



La **almohadilla protectora para situar debajo del asiento infantil** protege la tapicería de los asientos del desgaste y del barro.



El **cenicero de la consola central** puede tener diferentes finalidades, incluso puede servir como espacio de almacenamiento para artículos pequeños.



Llanta de aleación **Savio** de 17" en negro brillante.



Llanta de aleación **Savio** de 17" en negro mate.



Los **guardabarros traseros** protegen el chasis del barro y de las piedras.



Las **coberturas para los umbrales de las puertas**, con detalles de aluminio, protegen eficazmente los umbrales de las puertas de posibles daños al entrar y al salir del vehículo.



La **protección del parachoques** trasero protege tanto el parachoques trasero como el borde de carga, mientras que las tiras en forma de triángulo mejoran la visibilidad del vehículo.



La **lámina transparente de protección del parachoques** es un accesorio fundamental para los que transportan con frecuencia objetos que pueden rasgar o abollar el parachoques trasero.



La **alfombrilla de goma del maletero** protege de forma excepcional la tapicería de la suciedad y se puede limpiar fácilmente con agua.

La **bandeja de plástico para botas** con los bordes curvados evita que la tapicería del vehículo se dañe o se manche con barro. La bandeja se puede retirar fácilmente para vaciarla o para limpiarla.



El acabado **Active** está disponible con una tapicería de asientos de tela gris/negra. El salpicadero y los paneles de las puertas pueden presentar una combinación de negro satinado / negro satinado o una combinación de negro satinado / gris lava. El acabado Active cuenta con la máxima seguridad de serie con ESC, airbags frontales, laterales y de cabeza.



El acabado **Ambition** está disponible o bien con la tapicería de los asientos de tela negra y el salpicadero y los paneles de las puertas en una combinación de negro satinado / negro satinado o bien con la tapicería en una combinación de gris/negro y el salpicadero y los paneles de las puertas en una combinación de negro satinado / gris lava. Ambas versiones tienen elementos de color grafito. El acabado Ambition está equipado con elementos cromados, volante multifunción con control de radio, reposabrazos central delantero, MDI, etc...



El acabado **Elegance** está disponible en dos versiones de color. Una opción es la tapicería beige y el salpicadero y los paneles de las puertas en una combinación de negro satinado / beige piedra. Y la segunda opción presenta la tapicería de los asientos en tela negra y el salpicadero y los paneles de las puertas en una combinación de negro satinado / negro satinado. Ambas versiones tienen elementos en plata cepillada o el opcional acabado en negro piano. El acabado Elegance está equipado con Climatronic, volante multifunción con control de radio y teléfono, bluetooth, y un equipamiento que te hará disfrutar de la conducción en tu día a día...



El exclusivo interior **Dynamic** es una opción de las versiones de equipamiento Ambition y Elegance. Puedes escoger la tela de la tapicería de los asientos en la combinación rojo/negro o en plateado/negro. En función del nivel de equipamiento, puedes seleccionar los acabados interiores con muchos detalles cromados.



Interior Active
tela en gris/negro



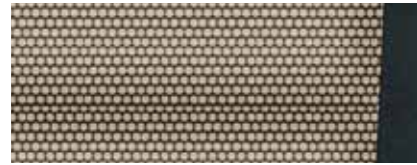
Interior Ambition
tela en negro



Interior Ambition
tela en gris/negro



Interior Elegance
tela en negro



Interior Elegance
tela en beige



Interior Dynamic*
tela en plateado/negro



Interior Dynamic*
tela en rojo/negro

* Equipamiento extra.



Llantas de acero **Dakara** 6.0J x 15"
para neumáticos 185/60 R15



Llantas de aleación **Carme** 6.0J x 15"
para neumáticos 185/60 R15



Llantas de aleación **Dione** 7.0J x 16"
para neumáticos 215/45 R16



Llantas de aleación **Antia** 7.0J x 16"
para neumáticos 215/45 R16



Llantas de aleación **Camelot** 7.0J x 17"
para neumáticos 215/40 R17



Llantas de aleación **Ray** 7.0J x 17" para
neumáticos 215/40 R17; diseño negro*

* Disponible como parte del Pack StylePLUS.



Blanco Candy



Amarillo Sprint especial



Rojo Fuego



Azul Pacífico



Blanco Luna metalizado



Verde Rallye metalizado



Azul Denim metalizado



Azul Race metalizado



Plata Brillante metalizado



Beige Cappuccino metalizado



Gris Metal metalizado



Rojo Rio metalizado



Negro Mágico efecto perla

Color	Código de color	Interior		
		Negro	Gris	Beige
Blanco Candy	9P9P	●●	●●	●
Amarillo Sprint especial	F2F2	●●	●	—
Rojo Fuego	8T8T	●●	●	●
Azul Pacífico	Z5Z5	●●	●●	●●
Blanco Luna metalizado	2Y2Y	●●	●●	●
Verde Rallye metalizado	P7P7	●●	●	●
Azul Denim metalizado	G0G0	●●	●●	●●
Azul Race metalizado	8X8X	●●	●●	●●
Plata Brillante metalizado	8E8E	●●	●●	●
Beige Cappuccino metalizado	4K4K	●●	●●	●●
Gris Metal metalizado	F6F6	●●	●●	●●
Rojo Rio metalizado	6X6X	●●	●●	●●
Negro Mágico efecto perla	1Z1Z	●●	●●	●●

Combinaciones de colores exteriores e interiores:

●● muy bien

● bien

— combinación no recomendada

Características técnicas

Motorización	1.2 TSI 85 CV - 63 kW	1.2 TSI 105 CV - 77 kW	1.4 TSI 122 CV - 90 kW	1.6 TDI CR DPF 90 CV - 66 kW	1.6 TDI CR DPF 90 CV - 66 kW GreenLine	1.6 TDI CR DPF 105 CV - 77 kW
Cilindros/cilindrada (cm ³)	4/1.197	4/1.197	4/1.390	4/1.598	4/1.598	4/1.598
Potencia máxima/rpm (kW/min ⁻¹)	63/4.800	77/5.000	90/5.000	66/4.200	66/4.200	77/4.400
Par máximo/rpm (Nm/min ⁻¹)	160/1.500-3.500	175/1.550-4.100	200/1.500-4.000	230/1.500-2.500	230/1.500-2.500	250/1.500-2.500
Norma de emisión	EU5	EU5	EU5	EU5	EU5	EU5
Combustible	Gasolina sin plomo 95 octanos	Gasolina sin plomo 95 octanos	Gasolina sin plomo 95 octanos	Diésel	Diésel	Diésel

Prestaciones

Velocidad máxima (km/h)	180	193	203	182	184	190
Aceleración 0-100 km/h (s)	11,7	10,2	9,4	11,9 (12,1)	11,9	10,3
Consumo de combustible 99/100 (l/100 km)						
- urbano	6,5/5,9*	6,3*	7,4/6,8*	5,6/4,8* (5,6)	4,5	5,6/4,8*
- extraurbano	4,4/4,3*	4,2*	4,8/4,6*	3,7/3,4* (3,9)	3,4	3,7/3,4*
- combinado	5,1/4,9*	5,0*	5,8/5,4*	4,4/3,9* (4,5)	3,8	4,4/3,9*
Emisiones CO ₂ (g/km)	119/114*	116*	134/125*	114/104* (118)	99	114/104*
Diámetro del círculo de giro (m)	10,9	10,9	10,9	10,9	10,9	10,9

Transmisión

Tipo	Tracción delantera	Tracción delantera	Tracción delantera	Tracción delantera	Tracción delantera	Tracción delantera
Embrague	Embrague hidráulico monodisco en seco	Embrague hidráulico monodisco en seco	Doble embrague coaxial accionado electrohidráulicamente	Embrague hidráulico monodisco en seco (Doble embrague coaxial accionado electrohidráulicamente)	Embrague hidráulico monodisco en seco	Embrague hidráulico monodisco en seco
Transmisión	Transmisión manual de 5 velocidades	Transmisión manual de 6 velocidades	Transmisión automática DSG de 7 velocidades	Transmisión manual de 5 velocidades (transmisión automática DSG de 7 velocidades)	Transmisión manual de 5 velocidades	Transmisión manual de 5 velocidades

Peso

Peso útil - en la versión estándar con un conductor de 75 kg (kg)	1.150	1.170	1.225	1.260 (1.280)	1.258	1.260
Carga útil - incl. el conductor y equipamiento adicional (kg)	535	535	535	535	535	535
Peso total (kg)	1.610	1.630	1.685	1.720 (1.740)	1.718	1.720
Carga del remolque sin frenos (kg. máx.)	570	580	610	630 (640)	-	630
Carga del remolque con frenos - 12% (kg. máx.)	900	1.100	1.200	1.200	-	1.200

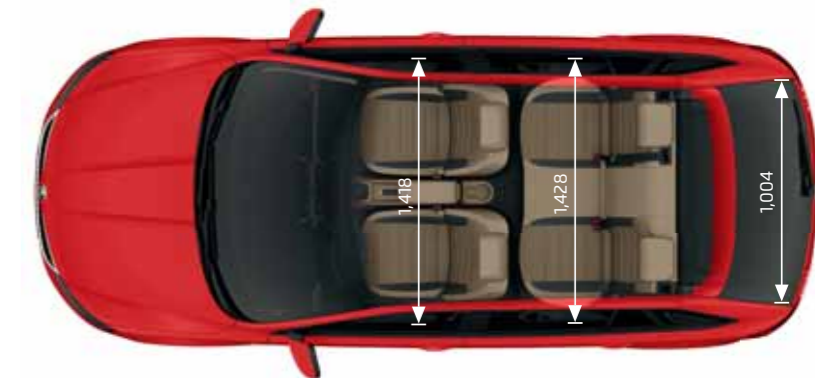
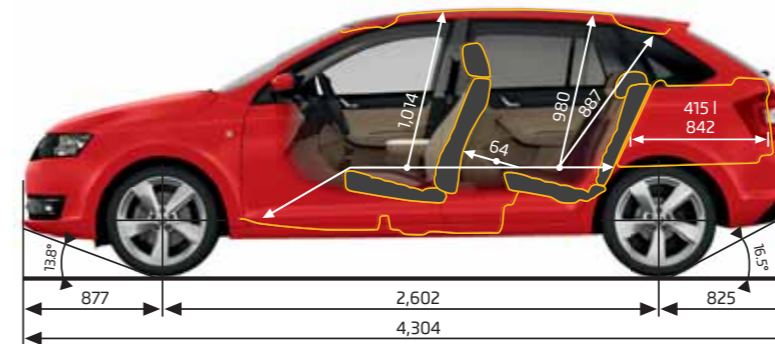
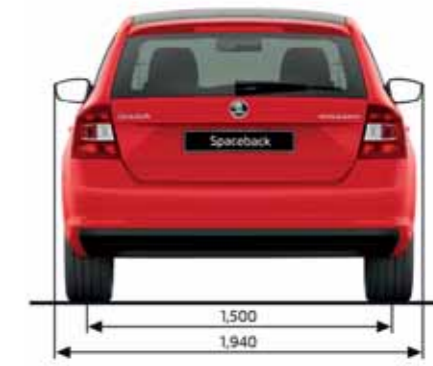
Carrocería	5 plazas, 5 puertas, 2 compartimentos
Coefficiente aerodinámico (Cx)	0,304-0,311 (en función de la versión del motor)

Carrocería	
Eje delantero	Suspensión McPherson con brazos inferiores triangulares y barra estabilizadora de torsión
Eje trasero	Suspensión de eje multibrazo
Sistema de frenado	Circuito hidráulico dual-diagonal con sistema de servofreno
- frenos delanteros	Frenos de disco ventilados con calibrador flotante de pistón único
- frenos traseros	Frenos de tambor; opcionalmente frenos de disco según la versión del motor
Dirección	Servodirección de cremallera con dirección electromecánica
Llantas	6.0J x 15"; 7.0 x 16"
Neumáticos	185/60 R15; 215/45 R16

Capacidad del depósito (l)	55
-----------------------------------	----

Dimensiones exteriores	
Longitud (mm)	4.304
Ancho (mm)	1.706
Alto (mm)	1.459
Batalla (mm)	2.602
Distancia ejes delantero/trasero (mm) en función de la versión del motor	1.463; 1.457/1.500; 1.494
Espacio libre (mm)	134

Dimensiones interiores	
Espacio lateral delantero/trasero (mm)	1.418/1.428
Espacio útil para la cabeza delantero/trasero (mm)	1.014/980
Espacio de capacidad del maletero (L máx.)	
- sin rueda de recambio, con los reposabrazos de los asientos traseros plegados/bajados	415/1.380
- con la rueda de recambio los valores disminuyen 31 L	



* Se aplica a la versión Green Tec.
- La versión GreenLine no está disponible con barra de remolque.

() Se aplica a versiones con transmisión automática.

Equipamiento

	Active	Ambition	Elegance
Equipamiento Exterior			
Llantas de acero 15" con tapacubos DAKARA	●	●	-
Llantas de aleación CARME 6jx15"	○	○	-
Llantas de aleación DIONE 7jx16"	○	○	●
Llantas de aleación ANTIA 7jx16"	○	○	○
Llantas de aleación CAMELOT 7jx17"	-	○	○
Cristales transparentes	●	-	-
Cristales tintados en verde	-	●	●
SUNSET. Cristales laterales y traseros oscurecidos	○	○	○
Retrovisores exteriores y tiradores de las puertas de color negro	●	-	-
Retrovisores exteriores y tiradores de las puertas del color de la carrocería	-	●	●
Parachoques de color de la carrocería	●	●	●
Sin molduras laterales de protección	●	●	●
Molduras protectoras laterales del color de la carrocería	○	○	○
Limpiaparabrisas trasero	●	●	●

Equipamiento Interior			
Asiento del conductor ajustable en altura	●	●	-
Asiento conductor y acompañante ajustable en altura	○	○	●
Manetas interiores de las puertas en negro	●	-	-
Manetas interiores de las puertas en cromado	-	●	●
Marcos de ventilación negros	●	-	-
Marcos de ventilación cromados	-	●	●
Pack "Chrome" (pomo del cambio, palanca del freno de mano y volante cromado)	○	●	●
Tapicería Interior tela	●	●	●
Asientos deportivos (Tela-Sport)	-	○	○
Reposabrazos central delantero	○	●	●
Reposabrazos central trasero	-	○	○
Volante de 3 radios	●	●	●
Pack de cuero (volante de 3 radios, pomo y empuñadura del freno de mano)	○	●	●
Alarma volumétrica	○	○	○
Luces de lectura delanteras (conductor y acompañante)	●	●	●
Revestimiento del suelo del maletero, alfombrilla reversible (goma/tela)	○	○	○

Equipamiento de seguridad			
3 reposacabezas traseros ajustables en altura	●	●	●
2 cinturones delanteros de seguridad automáticos de 3 puntos regulables en altura	●	●	●
3 cinturones traseros de seguridad automáticos de 3 puntos	●	●	●
Airbag de conductor y acompañante	●	●	●
Airbag para pasajero con función de desconexión	●	●	●
Airbags laterales delanteros	●	●	●
Airbags de cabeza	●	●	●
Reflectores de seguridad en puertas delanteras	●	●	●
Inmovilizador electrónico y código VIN	●	●	●
Dos fijaciones ISOFIX en los asientos traseros	●	●	●
Luces regulables en altura manualmente	●	●	●
Luces antiniebla delanteras	●	●	●
Luces antinieblas trasera integradas en pilotos traseros	●	●	●
Tercera luz de freno	●	●	●
Frenos de disco traseros	●	●	●
Luneta trasera térmica	●	●	●
ESC (ABS + ASR + MSR + EDL + HBA)	●	●	●
ESP PLUS incl. ABS, MSR, ASR, EDS, HBA, HHC	○	○	○
Control de presión de neumáticos	●	●	●
Day Light (luces diurnas)	●	●	●

● = equipamiento de serie ○ = equipamiento opcional - = no disponible para este modelo

	Active	Ambition	Elegance
Equipamiento Funcional			
Espejos retrovisores regulables eléctricamente y con calefacción	●	●	●
Elevallunas eléctricos delanteros	●	-	-
Elevallunas eléctricos delanteros y traseros	-	●	●
Compartimento portagafas	○	●	●
Aire acondicionado con regulación manual	●	●	-
Climatizador "CLIMATRONIC" con regulación eléctrica y filtro combinado	-	○	●
Cuentarevoluciones y reloj digital	●	-	-
Ordenador de abordo; hora actual, temperatura exterior, consumo, consumo medio, distancia recorrida, velocidad media, autonomía	-	●	●
Maxidot	-	●	●
Control de velocidad de crucero	-	●	●
Cinturón del conductor y pasajero con luz de advertencia	●	●	●
Asientos traseros abatibles por secciones 1/3: 2/3 (banqueta y respaldo divididos)	●	●	●
Asistente de luces y lluvia	-	○	●
Señal acústica de luces encendidas	●	●	●
Iluminación interior con control en todas las puertas	●	●	●
Iluminación del maletero	●	●	●
Paquete fumador (encendedor y cenicero)	○	○	○
Consola central con posavasos	●	●	●
Consola central con toma de corriente de 12V	●	●	●
Cierre centralizado con mando a distancia	●	●	●
Parasol para conductor y acompañante	●	●	●
Portatickets en el pilar A	●	●	●
Limpiaparabrisas delantero Aero-wiper con selector de frecuencia	●	●	●
4 asideros plegables, con ganchos en parte trasera	●	●	●
Radio Blues - 1 DIN con reproductor de CD Mp3	●	-	-
Radio Swing 2 DIN CD + MP3	○	●	●
Sistema de navegación AMUNDSEN + DAB	-	○	○
4 altavoces	●	-	-
6 altavoces	○	●	●
Volante multifunción con control de radio	-	●	-
Volante multifunción con control de radio y teléfono	○	○	●
Ganteras con refrigeración	○	○	●
Techo panorámico	-	○	○
Techo panorámico con cristal trasero negro	-	○	○
Pack Style Plus	-	○	○
Dispositivo manos libres para teléfono GSM II con Bluetooth , "MAXI DOT"	-	○	●
Bolsillos de almacenamiento en respaldos de asientos delanteros laterales	-	○	○
Compartimento chaleco debajo del asiento delantero del conductor	●	●	●
Compartimento para botellas de hasta un 1,5l en puertas delanteras y de hasta medio litro en las puertas traseras	●	●	●
Paquete interior. Bolsa portaobjetos en parte posterior de los respaldos. Portaobjetos traseros, en puertas o lateral. Sin versión fumador	-	○	○
MDI (Interfaz de dispositivos móviles)	○	●	●
Sensores de aparcamiento traseros	○	○	○
Dispositivo de remolque, desmontable y con cierre	○	○	○
Paquete para conducción por carreteras en mal estado	○	○	○
Faros de Xenon con faros antiniebla "CORNER"	-	○	○
Faros antiniebla con función "CORNER" automáticamente	○	○	○
Asientos delanteros calefactables	○	○	○
Rueda de Recambio o Kit Antipinchazos	●	●	●



Extensión de garantía. Tu aventura más segura.

Para que puedas disfrutar de tu ŠKODA Spaceback con total tranquilidad, ahora puedes extender tu garantía hasta cinco años y 150.000 km. Cualquier imprevisto que se produzca durante el periodo y kilometraje contratado quedará cubierto de acuerdo con las condiciones de garantía.

Con la extensión de garantía se abre ante ti un mundo lleno de ventajas:

- 1- Tendrás la seguridad de estar protegido por los mejores: 100% de garantía del fabricante.
- 2- Los imprevistos dejarán de ser un problema, la cobertura de esta garantía te protege ante todo.
- 3- Aumentará el valor de tu vehículo gracias a la extensión de garantía.
- 4- Y todo ello con la calidad de los Servicios Oficiales ŠKODA.

Mantenimiento ŠKODA Service.

La atención que te mereces.

Vayas donde vayas, nunca estarás solo, porque contratando alguno de los nuevos paquetes de mantenimiento ŠKODA Service, tendrás la seguridad de tener una garantía que te permitirá disfrutar de tu ŠKODA en perfectas condiciones de uso. Estos paquetes de mantenimiento son flexibles en cuanto a kilometraje y plazo seleccionados, e integran las operaciones prescritas en el Plan de Asistencia Técnica.

ŠKODA Credit

TODO FACILIDADES...

Conducir un ŠKODA Spaceback es aún más sencillo de lo que imaginas. Elige el ŠKODA que deseas y te ayudamos a conseguirlo a través de la fórmula financiera que mejor se adapte a ti: Financiación clásica, **ŠKODA** Opción, Renting o Leasing, con la posibilidad de combinarla⁽¹⁾ con un Plan de Protección de Pagos, Seguro de Automóvil o con el Seguro de Retirada de Carné. **ŠKODA** Credit te ofrece fórmulas integrales de servicios financieros que se adaptan a ti.

ŠKODA Opción, la fórmula inteligente y flexible.

Disfruta de tu ŠKODA primero, y después decide si lo compras o no: **ŠKODA** opción es una fórmula que te permite aplazar la decisión de compra 1, 2, 3 o 4 años. Durante el contrato sólo tendrás que cubrir, mediante unas cuotas muy asequibles, la diferencia entre el PVP del vehículo y el Valor Futuro que te garantiza **ŠKODA** Opción. Así, al finalizar el contrato podrás decidir qué prefieres:

- Quedártelo, financiando el Valor Garantizado del vehículo o al contado.
- Cambiarlo por un nuevo ŠKODA.
- Devolverlo, sin más cuotas ni compromisos.

ŠKODA Credit, el ŠKODA que tú quieras, cuando tú quieras.

Ahora ya puedes tener el vehículo que quieres. ŠKODA te da todas las facilidades para que puedas pagarlo en cómodos plazos, de hasta 84 meses. Te ofrecemos un plan de financiación a tu medida: competitivo, cómodo, flexible y rápido. Solicítalo en tu Concesionario Oficial ŠKODA y estaremos encantados de ayudarte.

ŠKODA Leasing, la fórmula más dinámica.

La opción perfecta, para profesionales y empresas. A través de esta fórmula obtendrás un mayor beneficio fiscal, evitarás la inmovilización de capital propio y no disminuirás tu capacidad de crédito bancario. A las ventajas económicas y fiscales, se suma su flexibilidad. Al final del contrato podrás decidir entre ejecutar la opción de compra abonando la última cuota, o no adquirir la propiedad.

ŠKODA Renting conduce y olvídate del resto.

Gracias a las cuotas 100% deducibles, a los servicios añadidos y al asesoramiento de nuestros equipo de especialistas en flotas, **ŠKODA** Renting es el producto ideal para todas las empresas que quieran optimizar sus costes de flota. Dejando tu flota en nuestras manos, no solo conseguirás la máxima eficiencia en costes, si no que recuperarás el tiempo que ahora mismo pierdes en el mantenimiento y gestión de los vehículos para dedicarlo a lo que de verdad importa: tu negocio.

Pero **ŠKODA** Renting también es la solución ideal para aquellos que quieran disfrutar de su vehículo sin preocuparse por nada más: por una única cuota al mes, tendrás todos los servicios y gastos de tu vehículo incluido: Seguro a todo riesgo, mantenimiento, reparaciones, neumáticos, asistencia en carretera, pago de impuestos y tasas, gestión de multas, tarjeta de combustible... todo ello con la seguridad de saber que todos los trabajos se realizan en el servicio Oficial ŠKODA.

...CON TRANQUILIDAD INCLUIDA.

Las soluciones financieras que ŠKODA pone a tu alcance, no se limitan a un simple crédito, sino que te ofrecen la posibilidad de solucionar de forma cómoda, rápida y sencilla, en el propio Concesionario, la contratación de productos de seguro para tu tranquilidad, tales como el **Plan de Protección de Pagos**, el **Seguro de Automóvil** o el **Seguro de Retirada de Carné**.

Plan de Protección de Pagos. Con tranquilidad incluida.

Te garantizamos tu tranquilidad haciéndonos cargo de tu crédito en casos excepcionales que pudieran afectar a tu capacidad de pago: desempleo, incapacidad laboral temporal, invalidez...etc.

Podrás incluir en este seguro tanto al titular del contrato de financiación como al cotitular (en caso de que lo hubiere). Para que puedas seguir disfrutando de tu ŠKODA sin preocupaciones.

Seguro de automóvil. Comodidad a tu alcance.

Evita pérdidas de tiempo y sal de tu Concesionario Oficial ŠKODA con el seguro contratado. Al elegir los servicios financieros de ŠKODA, te podrás beneficiar de la comodidad de incluir junto a la cuota de financiación el importe del seguro de automóvil. El importe de la prima del seguro se repartirá en 12 mensualidades sin intereses. Con la posibilidad de renovarlo cada año.

Seguro Retirada Carné. Si no puedes usar tu vehículo, no pagues por él.

Con nuestro seguro de retirada de carné, te garantizamos el pago de la cuota mensual de tu préstamo, en caso de privación temporal del permiso de conducir decretada por resolución administrativa o por sentencia judicial firme, con motivo de un hecho de la circulación durante el periodo de vigencia de la póliza.

Mantenimiento ŠKODA Service. Como en casa en ningún sitio.

Con el mantenimiento **ŠKODA** Service, disfruta de tu ŠKODA con la tranquilidad de saber que no tendrás que hacer frente a ningún imprevisto. Con un impacto mínimo en tu cuota mensual, nosotros cubrimos todas las revisiones periódicas y el mantenimiento de tu vehículo, con toda la confianza de saber que sólo profesionales del Servicio Oficial ŠKODA han cuidado de tu vehículo desde el primer día.

Servicio

SERVICIO ŠKODA

Incluso la tecnología más moderna nunca puede reemplazar al ser humano. El personal de los Servicios Oficiales de ŠKODA cuenta con muchos años de experiencia y te convencerán de ello a través de su excelente conocimiento especializado. Nuestra relación contigo no termina después de la adquisición de un automóvil nuevo. Es más bien lo contrario. Hemos dispuesto unos servicios que pretenden hacer más agradable el tiempo que pases con tu vehículo ŠKODA. Descubre las ofertas concretas en tu Servicio Oficial de Postventa ŠKODA.

COBERTURA DE LA GARANTÍA

ŠKODA ofrece las siguientes garantías en sus vehículos nuevos:

1. Garantía: Cualquier anomalía de fabricación queda cubierta durante dos años sin límite de kilometraje.
2. Garantía Pintura: Cubre cualquier defecto de fabricación que pueda aparecer en la pintura de la carrocería de tu ŠKODA durante los 3 primeros años.
3. Garantía Anticorrosión: Las innovadoras estructuras de equipos y las técnicas de producción más avanzadas ofrecen la máxima calidad en la carrocería de tu ŠKODA. De modo que las perforaciones por corrosión tienen un periodo de garantía de hasta 12 años.

ŠKODA ASISTENCIA

Servicio de Asistencia personal y en carretera totalmente gratuito, que puede prolongarse durante 6 años a partir de la fecha de la primera matriculación del vehículo sólo con pasar las correspondientes inspecciones recomendadas en el Plan de Asistencia Técnica. De modo que, si sufres una avería, un accidente o el robo de tu vehículo, nos encargaremos de prestarte ayuda de la forma más rápida y eficaz. Teléfono ŠKODA Asistencia 900 250 250 (desde cualquier lugar de España) 00 34 91 594 10 47 (a cobro revertido desde cualquier país de Europa). Para mayor tranquilidad, cuentas con el apoyo que te ofrece ŠKODA Asistencia las 24 horas del día y todos los días del año, incluso los festivos.

INTERVALOS DE SERVICIO AMPLIADOS

Para el ŠKODA Spaceback, se aplican Intervalos de Servicio Técnico flexibles. Además de adherirse a las condiciones prescritas, este sistema favorece la ampliación de los intervalos de servicio técnico hasta un máximo de 30.000 Km. El tiempo límite entre las revisiones está previsto en un máximo de dos años. Los intervalos entre las revisiones se deciden según el tipo de conducción del vehículo. Llegado el momento, el panel de instrumentos avisa al conductor de la necesidad de realizar la revisión.

ŠKODA ACCESORIOS ORIGINALES

La oferta de Accesorios Originales para los automóviles ŠKODA Spaceback es tan extensa como deseos. Todos los Accesorios Originales han sido probados exhaustivamente. Y por este motivo garantizamos su duración, máxima seguridad y compatibilidad absoluta con tu vehículo. Con los Accesorios Originales ŠKODA, tu ŠKODA Spaceback continúa siendo tan fiable como siempre. Te ofrecemos un asesoramiento cualificado que te ayudará a escoger las mejores opciones según tus necesidades: transporte, confort, música y comunicación, entre otros. Encontrarás más información sobre la gama de accesorios en tu concesionario oficial más cercano.

ŠKODA RECAMBIOS ORIGINALES

El proceso de verificación de la producción al que se someten los Recambios Originales de ŠKODA garantiza su máxima calidad y al mismo tiempo garantiza la máxima comodidad en la conducción y un funcionamiento fiable y seguro. Empleamos materiales de primera clase para asegurar una larga duración de uso y su encaje perfecto facilita la instalación, permitiendo un funcionamiento óptimo. Los Recambios Originales del ŠKODA Spaceback están a tu disposición en los Servicios Oficiales de Postventa ŠKODA.

INTERNET

La presentación en internet del ŠKODA Spaceback en "www.skoda.es" te facilitará la decisión a la hora de comprar un vehículo nuevo. Las descripciones detalladas de cada modelo se ilustran con fotografías, así como el detalle de los programas y servicios. Para más información, contacta con tu concesionario ŠKODA autorizado.

⁽¹⁾ Según la compatibilidad de los productos.

El contenido del presente catálogo tiene carácter meramente informativo, y por tanto tiene como único objetivo constituir un elemento orientativo y de ayuda para facilitar información general, no particular, ni específica, sobre los vehículos a los que se refiere. En consecuencia, los datos obrantes en el presente catálogo no deben tomarse en consideración para la eventual decisión de adquisición de un vehículo. El modelo de este catálogo se muestra con equipamiento opcional que no está necesariamente incluido en el equipamiento de serie. Para ello, para concretar y/o clarificar algunos o varios de los datos citados en el mismo, así como para formalizar un pedido concreto, o para cualquier otra cuestión que sea de su interés, le rogamos contacte con alguno de los Concesionarios Oficiales al objeto de que le informen pormenorizadamente sobre las especiales características, equipamiento de origen, opcionales, precio, datos, campañas, promociones, disponibilidad de unidades, plazo de entrega, periodo de fabricación, etc. de los vehículos aquí referenciados.

Le recordamos que la compañía fabricante y/o Volkswagen Audi España, S.A. efectúan constantes mejoras en sus vehículos a fin y efecto de adaptarlos a las necesidades específicas de los clientes así como al objeto de incorporar en los mismos, en la medida de lo posible, los avances técnicos disponibles en cada momento. Es por ello por lo que los equipamientos, datos y características de los vehículos aquí referenciados son los disponibles generalmente a la fecha de edición de este catálogo y, por tanto, deben entenderse sin perjuicio de aquellas particularidades que pueden existir en cada caso atendiendo a la disponibilidad de modelos y al mercado al que va dirigido.



El logotipo medioambiental expresa el compromiso de ŠKODA Auto con un desarrollo sostenible y el respeto hacia la vida y la naturaleza.



Descárgate tu nuevo catálogo de Spaceback y explora el coche desde todos los ángulos.

Este vehículo y todos sus componentes así como los recambios originales, han sido diseñados y fabricados atendiendo a la Normativa Legal destinada a prevenir y reducir al mínimo la repercusión en el Medio Ambiente, mediante la utilización y valoración de materiales reciclados/ reciclables, adoptando las medidas dirigidas a conseguir un adecuado reciclado para la conservación y mejora de la calidad ambiental. A fin de cumplir con los objetivos de descontaminación y fomento del reciclado y reutilización de componentes de los vehículos al final de su vida útil, se ha creado en España una extensa Red de Centros Autorizados, bajo la denominación de SIGRAUTO (para consultas www.sigrauto.es), que garantizan su adecuado tratamiento medioambiental, a los cuales deberá dirigirse para la entrega, sin desmontaje previo de componentes del vehículo. El Centro Autorizado facilitará el Certificado de Destrucción para obtener la baja en la DGT.

Bienvenido a su concesionario ŠKODA:

Edición: nacional 06/2014
Internet: www.skoda.es
Atención al cliente: 902 45 65 75