

# AYGO



**TOYOTA**

SIEMPRE  
**MEJOR**

# TOYOTA MEJOR HYBRID FELIZ JUNTOS TODOS

CADA DÍA MIRAMOS HACIA DELANTE, AVANZAMOS, EVOLUCIONAMOS.  
NOS APASIONA HACER DISFRUTAR CON UN VEHÍCULO QUE SUPERE  
TODAS LAS EXPECTATIVAS, ENTUSIASME, EMOCIONE, OFREZCA  
SEGURIDAD Y SE AJUSTE MEJOR AL ESTILO DE VIDA ACTUAL.

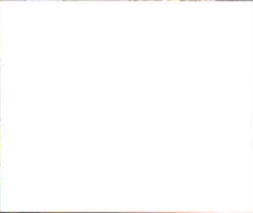
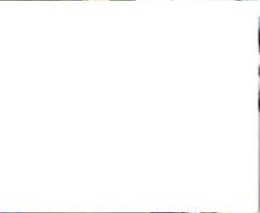
**TOYOTA. SIEMPRE MEJOR**





**TOYOTA**

**SIEMPRE  
MEJOR**



# AYGO

GO FUN YOURSELF.



**ESTILO  
ATREVIDO**



**DISEÑO  
PERSONALIZABLE**



**ÁGIL Y  
ESPACIOSO**



**MÁS DIVERSIÓN  
CON MENOS  
COSTE**



AYGO



MUCHOS COCHES SON  
**PARECIDOS**, PERO EL NUEVO  
**AYGO** NO SE PARECE A  
NINGUNO DE ELLOS.

Gracias al diseño vibrante y fresco del nuevo AYGO no pasarás desapercibido. Hemos desarrollado un imponente frontal con forma de “x” que marca de manera contundente la personalidad del coche.



¡Elige el que más  
se adapte a ti!

**x-play** ¡Hazlo tuyo!

**x-cite** Pulso urbano

**x-clusiv** Sofisticación



AIRBAG



## ¡ENTRA Y **SORPRÉNDETE!**

Un interior fresco y divertido que combina diferentes colores y un amplio equipamiento, como el sistema multimedia x-touch. El interior del AYGO no se parece a nada que hayas visto por las calles. Diversión, funcionalidad y estilo a todas horas.

# x-play

# AYGO



100% tú: personalízalo, experimenta y exprésate. Conducirlo puede ser apasionante: disfrútalo.

#### Características principales:

- Paragolpes en forma “x” negro piano
- Paragolpes trasero negro piano
- Faros delanteros tipo proyector
- Faros delanteros antiniebla
- Luces diurnas de tipo LED
- Spoiler trasero con 3ª luz de freno
- Cámara de visión trasera
- Llantas de aleación de 15"
- Volante de cuero con mandos de audio y teléfono
- Climatizador manual
- Limitador de velocidad (disp. con transmisión manual)

- Sistema multimedia x-touch  
Pantalla táctil a color de 7"  
Radio 4 altv. Toma USB y AUX  
Bluetooth® con audiostreaming  
Tecnología MirrorLink™

#### Equipamiento opcional:

- Sistema de navegación x-nav



**Cámara visión trasera**



**Luces diurnas tipo LED y faros delanteros antiniebla**



**Sistema multimedia x-touch con pantalla táctil de 7"**



**Llantas de aleación de 15"**



# ¡Hazlo tuyo!

Personalización a medida con el acabado x-play. Nuestros cinco packs permiten expresarte dentro y fuera de tu AYGO. Pack x-mask y pack in-tense para un máximo impacto y contraste, o bien x-tense, x-line o in-touch para combinaciones más sutiles.

## Personalizar tu AYGO es muy sencillo.

1. Elige el color de la carrocería.
2. Escoge un color de contraste.
3. Elige tus packs favoritos.
4. Y por último, explora nuestra amplia colección de llantas de aleación para darle un toque final.







## Pack x-mask

Cambio radical del la máscara de tu coche

Equipamiento – cambio de color de las siguientes piezas

- x del paragolpes frontal
- Extensión del pilar A
- Retrovisores exteriores
- Difusor trasero

Colores disponibles

- Blanco
- Plata



x frontal en blanco, pon una máscara a tu AYGO



Extensión del frontal en color blanco



Difusor trasero a juego con la "x" frontal



Los retrovisores, el complemento perfecto!



## Pack x-line

Buscas un look más deportivo?  
Este es tu pack:

### Equipamiento

- Vinilo de color en parrilla frontal inferior y paragolpes trasero
- Molduras laterales en color del pack
- x-red top: opción de vinilo rojo en el techo (solo disponible con x-line rojo)

### Colores disponibles

- Plata
- Rojo

## Pack x-tense

Extiende tu x hasta los retrovisores

### Equipamiento

- Extensión pilar A en negro piano
- Retrovisores exteriores en negro piano (solo disponible con x en negro)



Vinilo rojo en parrilla frontal interior



Sigue la misma línea en el lateral del coche



El pelirrojo con su techo en rojo



Integra el retrovisor con el frontal

# AYGO

## Pack in-touch

Pon un toque de color en tu AYGO

### Equipamiento

- Salidas de aire en color de la carrocería
- Embellecedor palanca de cambio color carrocería

### Opción: Plus

- Salpicadero y consola central en negro piano



Añade un toque más elegante a tu interior con la opción Plus

# AYGO



## Pack in-tense

Cambia el color del interior por el color de la carrocería

### Equipamiento

- Embellecedor de palanca de cambio color carrocería
- Consola central color carrocería
- Salpicadero color carrocería

### Opción: Plus

- Embellecedor salidas de aire en negro piano



Plus, el complemento perfecto

# x-cite EDICIÓN LIMITADA



100% único: distínguese en la jungla urbana con AYGO. Disfruta del viaje, no solo del destino.

#### Equipamiento de serie (adicional al x-play)

- Color exclusivo bitono x-cyan y negro metalizado
- Llantas de aleación 5x2 en negro piano
- Embellecedor de llanta central x-cyan
- Retrovisores exteriores en negro
- Salpicadero y consola central en negro piano
- Embellecedor palanca de cambio negro piano
- Embellecedor salidas de aire x-cyan
- Tapicería de cuero negro



#### Equipamiento opcional:

- Sistema de navegación x-nav



x del paragolpe frontal  
en negro piano



Retrovisores exteriores  
en acabado negro piano



Luces diurnas tipo LED y  
faros delanteros antiniebla



Rejillas de ventilación  
en azul que contrastan  
en el interior



Llantas de aleación 15"  
5x2 en negro brillante



Tapicería de cuero negra



Solo disponible en 5 puertas.

# x-clusiv EDICIÓN LIMITADA



100% sofisticado: Regálate el x-clusiv, sofisticado diseño con exclusivo equipamiento.

#### Equipamiento de serie (adicional al x-play)

- Color carrocería exclusivo x-negro
- Llantas de aleación 15" 5x
- Embellecedor central de llanta en negro
- x frontal color plata pulida
- Paragolpes trasero color plata pulida
- Molduras laterales cromadas
- Climatizador automático
- Encendido automático de luces de cruce
- Embellecedor negro piano en consola central, salpicadero y palanca de cambio
- Embellecedor salidas de aire en plata pulida

#### Equipamiento opcional:

- Sistema de navegación x-nav



Moldura lateral cromada



x del paragolpes frontal en color plata pulida



Luces diurnas tipo LED y faros delanteros antiniebla



Rejillas de ventilación en color plata pulida: un toque con clase



Llantas de aleación 15" 5x en negro pulido



Solo disponible en 5 puertas.

# SIEMPRE CONECTADO.

Elige una canción, decide tu ruta y mantente siempre conectado con tu amigos mediante el sistema multimedia x-touch del AYGO.



## Comunicaciones más sencillas

Conectando tu Smartphone al sistema x-touch, podrás acceder a tu agenda y utilizar tus aplicaciones. A través del MirrorLink™\*, las funciones multimedia de tu Smartphone aparecen en la pantalla del x-touch.



## Audio con visualización avanzada

Quando estás en movimiento la música no puede faltar, ¿verdad? Cambiar de canción, buscar por artista o por álbum y ajustar el sonido a tu gusto: todo es mucho más fácil gracias a pantalla del x-touch.



## Cámara de visión trasera

Aparcar el AYGO es ahora aún más fácil gracias a la cámara de visión trasera. Al poner la marcha atrás, se conecta automáticamente a la pantalla del sistema x-touch y te muestra claramente lo que tienes por detrás.



## Navegación avanzada

Sistema de navegación x-nav, cuenta con una gran pantalla que te facilitará moverte por tu ciudad. Los informes de tráfico te mantienen informado y te permiten cambiar de ruta automáticamente cuando sea necesario.

\* Requiere teléfono móvil compatible.



NAVEGACIÓN  
COMUNICACIÓN

ENTRETENIMIENTO  
INTERFAZ

# UN COCHE **COMPACTO** E INGENIOSO DONDE PRIMAN LA **DIVERSIÓN** Y EL **CONFORT**.

Con amplio espacio para cuatro ocupantes y una carrocería compacta y ágil, AYGO es ideal para explorar la ciudad.

Nuestro ingenieros han hecho gala de su ingenio. El nuevo AYGO es compacto por fuera, pero con un diseño sorprendentemente amplio por dentro, cuenta con cuatro plazas y un amplio maletero.

La nueva suspensión de AYGO ofrece una conducción aún más suave, y gracias a su ángulo de giro de 5,1 metros, no hay calle demasiado estrecha ni curva demasiado cerrada. Con AYGO y su ágil manejo, cada trayecto es más divertido.



ÁGIL Y  
ESPACIOSO





# DISFRUTA CONDUCIENDO POR TODAS PARTES.

Un motor eficiente no solo sirve para ahorrar dinero, con el motor de AYGO disfrutarás de cada trayecto.

Nuestros ingenieros le han dado un repaso al ya eficiente motor de tres cilindros, mejorando la entrada de aire y reduciendo la fricción interna. Ahora la conducción es más intensa y con mejor respuesta, mientras que las reducidas emisiones de CO<sub>2</sub> y el menor consumo de combustible permite ahorrar aún más dinero.

Los 69 CV del AYGO son más que suficientes para que un vehículo así de ligero, se mueva sin problema por la ciudad o la autopista. Toma el control mediante una suave caja de cambios manual de cinco velocidades o la transmisión x-shift\*, que también se puede controlar mediante levas de cambio en el volante.



Transmisión manual 5 velocidades		
Consumo <sup>§</sup>	CO <sub>2</sub> <sup>§</sup>	Potencia
<b>4,1</b>	<b>95</b>	<b>69</b>
l/100 km	g/km	CV

Transmisión x-shift*		
Consumo <sup>§</sup>	CO <sub>2</sub> <sup>§</sup>	Potencia
<b>4,2</b>	<b>97</b>	<b>69</b>
l/100 km	g/km	CV

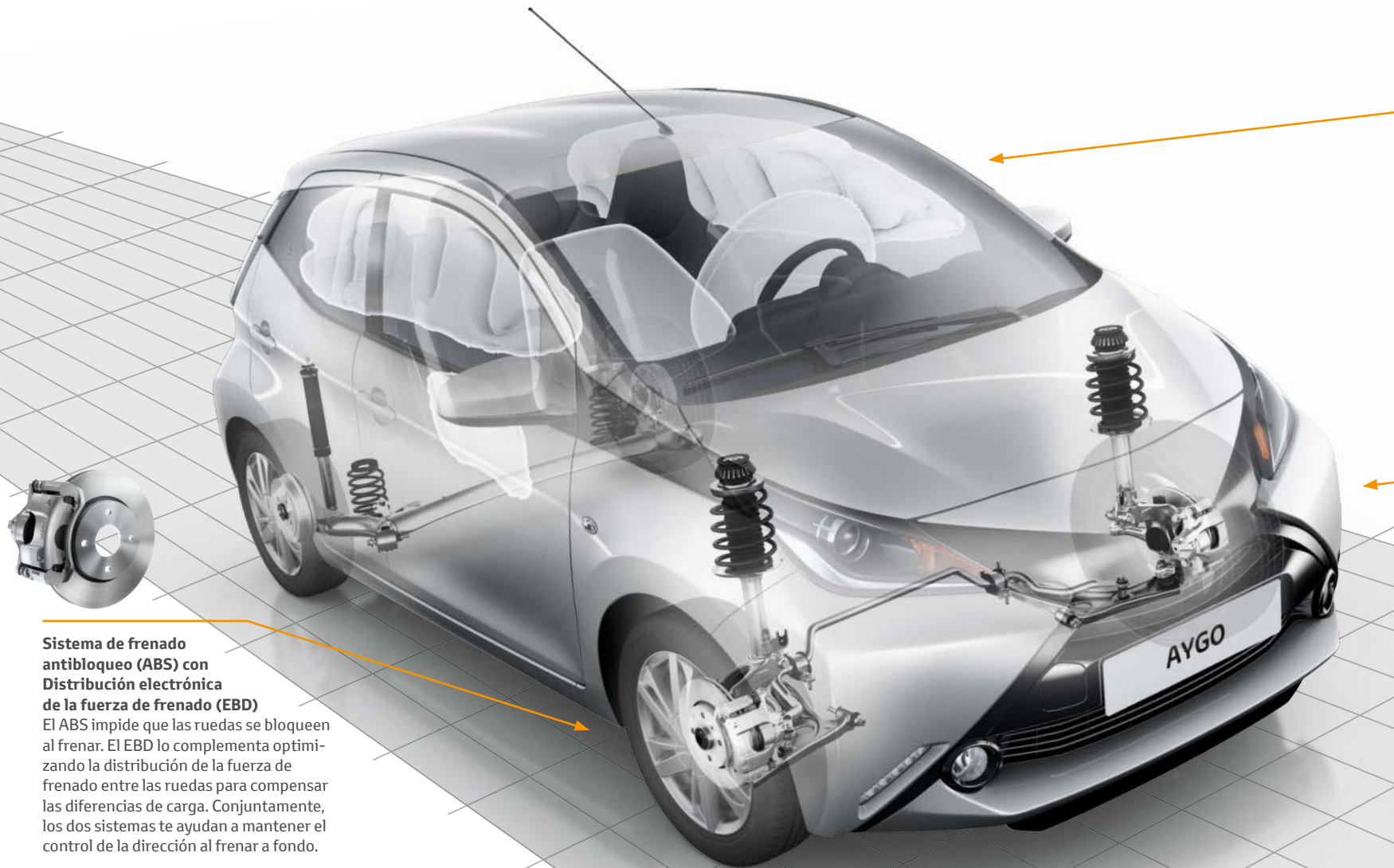
\* x-shift – caja de cambios manual pilotada.

§ Consumo combinado.



AYGO





**Sistema de frenado antibloqueo (ABS) con Distribución electrónica de la fuerza de frenado (EBD)**

El ABS impide que las ruedas se bloqueen al frenar. El EBD lo complementa optimizando la distribución de la fuerza de frenado entre las ruedas para compensar las diferencias de carga. Conjuntamente, los dos sistemas te ayudan a mantener el control de la dirección al frenar a fondo.



### **Sistema de sujeción suplementario (SRS)**

AYGO cuenta con seis airbags, incluidos airbags SRS para el conductor y el pasajero delantero, airbags laterales para los asientos delanteros y airbags SRS de cortina tanto delante como detrás.

# JUGAR **SEGURO.**

El nuevo AYGO se beneficia de la última tecnología en seguridad, incluyendo equipamiento de coches más grandes. Algunos te ayudarán a evitar un accidente y otros te protegerán en caso de no poder evitarlo. Para estar tan seguro como se puede estar.



### **Indicador de baja presión de neumáticos (TPWS)**

El sistema incorpora un sensor dentro de cada rueda para controlar constantemente la presión de aire de los neumáticos, y disfrutar así de una conducción más segura, un desgaste más uniforme de los neumáticos y una mayor eficiencia de combustible.



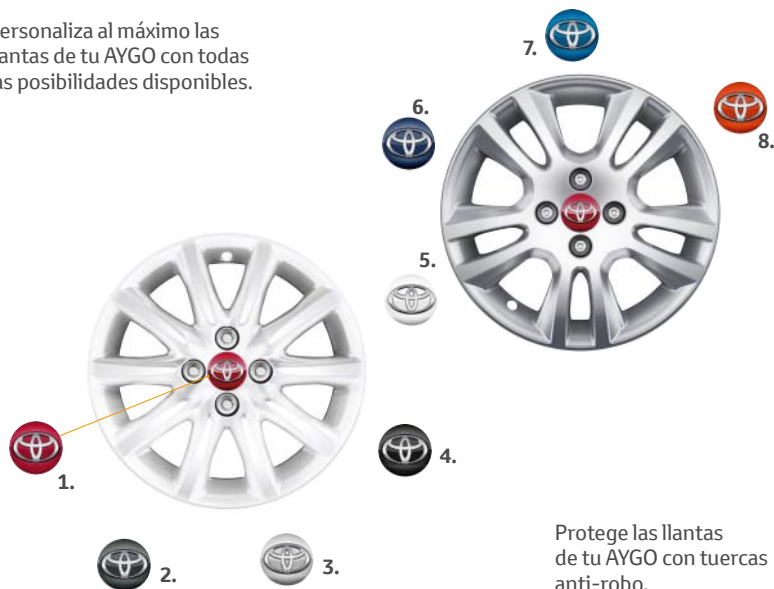
### **Control de estabilidad del vehículo (VSC)**

El VSC activa automáticamente los distintos frenos según sea necesario, y controla la potencia desarrollada por el motor para ayudar a mantener la estabilidad y evitar derrapes en virajes bruscos o en curvas cerradas con pavimento resbaladizo.

# PERSONALIZA AUN MÁS TU AYGO.

Los Accesorios Originales Toyota potencian la experiencia AYGO todavía más. Opciones de estilo, practicidad e innovación te ofrecen flexibilidad para adaptarse a tu manera de disfrutar de la vida.

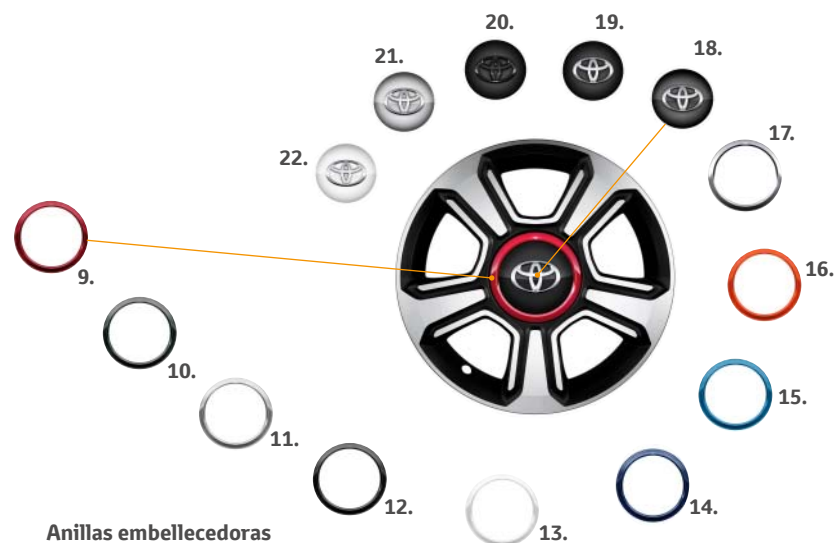
Personaliza al máximo las llantas de tu AYGO con todas las posibilidades disponibles.



Atractivas tapas embellecedoras centrales para las llantas de tu AYGO

- 1. x-rojo
- 2. x-gris oscuro
- 3. x-plata
- 4. x-negro
- 5. x-blanco
- 6. x-azul marino
- 7. x-cyan
- 8. x-naranja

Protege las llantas de tu AYGO con tuercas anti-robo.



Anillos embellecedoras de llantas en colores exclusivos

- 9. x-rojo
- 10. x-gris oscuro
- 11. x-plata
- 12. x-negro
- 13. x-blanco
- 14. x-azul marino
- 15. x-cyan
- 16. x-naranja
- 17. x-cromado

Grandes tapas centrales para personalizar tus llantas de tu AYGO

- 18. Negro piano con logo cromado
- 19. Negro mate con logo cromado
- 20. Negro mate con logo en negro piano
- 21. Plata con logo cromado
- 22. Blanco con logo cromado



### Alfombrillas textiles

Con tela de color antracita existe una amplia variedad de colores exclusivos para los bordes y logo AYGO.

Por supuesto, llevan tecnología anti deslizamiento para mayor seguridad y comodidad.

1. x-antracita
2. x-blanco
3. x-azul marino
4. x-gris oscuro
5. x-naranja
6. x-rojo
7. x-plata
8. x-cyan



Pasos de puerta en aluminio con el logo AYGO

# ADAPTA TU AYGO A TU ESTILO DE VIDA.



1. Protector de maletero



2. Alfombrillas de goma  
3. Red de carga vertical



4. Sensores de aparcamiento  
5. Soporte Trasero de Bicicletas



6. Cenicero/Pequeña papelera  
7. Sistema de alarma



8.



8. Molduras protectoras laterales

9.



9. Hotspot WiFi



## ¿QUÉ **COLOR** EX?

---

¿Será el vibrante naranja o el elegante negro? juega con nuestra estimulante paleta de colores.



068 x-blanco



1E0 x-gris oscuro\*



1E7 x-plata



3P0 x-rojo



4W5 x-naranja\*



8R7 x-azul marino

## EDICIONES LIMITADAS.



211 x-negro\*



8W9 x-cyan\*

\* Metalizada.

# NO SON UNAS **LLANTAS** CUALQUIERA.

¿Por qué siempre tienen que ser plateadas? Elige entre diferentes colores y acabados para vestir a tu AYGO x-play.



**Llantas de aleación 15" 6x2**  
De serie en x-play

## Llantas de aleación de 15" 5x

1. Aluminio
2. Bitono Negro – Aluminio
3. Bitono Blanco – Aluminio

## Llantas de aleación de 15" 5x2

4. Aluminio
5. Bitono Negro – Aluminio
6. Bitono Blanco – Aluminio

## Llantas de aleación de 10x

7. Aluminio
8. Bitono Negro – Aluminio
9. Bitono Blanco – Aluminio

### Llantas de aleación 15" 5x



1.



2.



3.

### Llantas de aleación 15" 5x2



4.



5.



6.

### Llantas de aleación 15" 10x



7.



8.



9.

# TAPICERÍAS.

---

Tapicería de tela en gris oscuro con refuerzos laterales en dos tonos de gris claro, o para los más atrevidos, tapicería de cuero negro en la edición limitada x-cite.



**Tapicería de tela gris oscuro con refuerzos en gris claro**  
De serie en x-play y x-clusiv



**Tapicería de cuero negro**  
De serie en x-cite



# ESPECIFICACIONES

PRESTACIONES MEDIOAMBIENTALES	AYGO 70 5 vel. T/M	AYGO 70 x-shift*
<b>Consumo de combustible Directiva EC 715/207</b>		
Combinado (litros/100 km)	4,1	4,2
Urbano (litros/100 km)	5,0	5,0
Extra Urbano (litros/100 km)	3,6	3,8
Combustible recomendado	Gasolina sin plomo, 95 octanos o más	Gasolina sin plomo, 95 octanos o más
Capacidad depósito de combustible (litros)	35	35
<b>Dióxido de carbono CO<sub>2</sub> Directiva EC 715/207</b>		
Combinado (g/km)	95	97
Urbano (g/km)	115	115
Extra Urbano (g/km)	84	87
<b>Emisiones de escape (Directiva EC/715/2007 modificada por directiva EC 2015/45w)</b>		
Clasificación UE	EURO 6 W	EURO 6 W
Monóxido de carbono, CO (mg/km)	590,4	453,4
Hidrocarburos, HC (mg/km)	33,7	32,2
Hidrocarburos, NMHC (mg/km)	29,9	29,4
Óxidos de nitrógeno, NOx (mg/km)	8,6	13,2
Nivel de sonoridad drive by (dB(A))	69	72

Los niveles de consumo de combustible así como de emisiones de CO<sub>2</sub> se miden en un entorno controlado, de acuerdo con los requisitos de la normativa Europea, sobre la versión básica de cada motorización. Para más información o si está interesado en los valores de un vehículo con distinto acabado, por favor contacte con Toyota España S.L.U o su concesionario TOYOTA. El tipo de conducción junto con otros factores (condiciones de carretera, tráfico, condición del vehículo, equipo instalado, carga, número de pasajeros, etc.) juega un papel en el consumo de combustible y emisiones de CO<sub>2</sub>.

T/M = Transmisión Manual

\* x-shift – caja de cambios manual pilotada.

## MOTOR

Número de cilindros	3 en línea
Distribución	12 válvulas DOHC con VVT-i
Sistema de inyección	Inyección electrónica
Cilindrada (cc)	998
Diámetro por carrera (mm x mm)	71,0 x 84,0
Relación de compresión	11,5:1
Potencia máxima CV DIN (kW/rpm)	69 (51/6000)
Par máximo (Nm/rpm)	95/4300

## PRESTACIONES

	AYGO 70 5 vel. T/M	AYGO 70 x-shift*
Velocidad máxima (km/h)	160	160
0–100 km/h (seg)	14,2	15,5
Coefficiente aerodinámico	0,29	0,29

## FRENOS

Delanteros	Discos ventilados
Traseros	Tambor

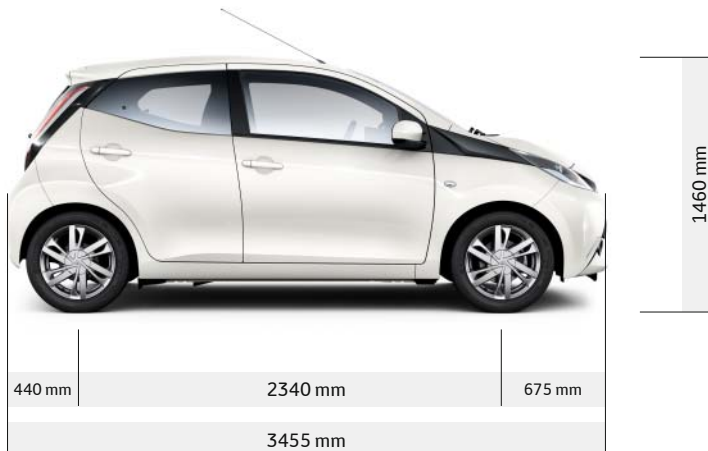
## SUSPENSIÓN

Delantera	Montantes MacPherson
Trasera	Eje torsional

# ESPECIFICACIONES

<b>PESOS Y DIMENSIONES</b>	<b>AYGO 70 5 vel. T/M</b>	<b>AYGO 70 x-shift</b>
Longitud total (mm)	3455	3455
Anchura total (mm)	1615	1615
Altura total (mm)	1460	1460
Vía delantera (mm)	1430	1430
Vía trasera (mm)	1420	1420
Voladizo delantero (mm)	675	675
Voladizo trasero (mm)	440	440
Distancia entre ejes (mm)	2340	2340
Radio de giro (m)	5,1	5,1
Longitud interior (mm)	2220	2220
Anchura interior (mm)	1300/1250*	1300/1250*
Altura interior (mm)	1205	1205
Capacidad de maletero VDA, asiento trasero en posición normal (litros)	168	168
Capacidad de maletero VDA hasta el techo	198	198
Masa máxima autorizada (kg)	1240	1240
Masa en orden de marcha (kg)	855-985	860-980

<b>NEUMÁTICOS Y LLANTAS</b>	<b>x-play</b>	<b>x-cite</b>	<b>x-clusiv</b>
Llantas de aleación 15" 6x2	●	—	—
Llantas de aleación 15" 5x2 negro brillante	—	●	—
Llantas de aleación 15" 5x negro pulido	—	—	●



### NEUMÁTICOS Y LLANTAS

	x-play	x-cite	x-clusiv
Embellecador central de llanta en cyan	—	●	—
Embellecador central de llanta en negro	—	—	●
Rueda de repuesto	●	●	●

● = De serie    — = No disponible    \* 3 puertas.

# EQUIPAMIENTO

EXTERIOR	x-play	x-cite	x-clusiv
Faros delanteros tipo proyector	●	●	●
Guía de luz tipo LED	●	●	●
Luces de circulación diurna tipo LED	●	●	●
Faros delanteros antinieblas	●	●	●
Encendido automático luces de cruce	—	—	●
x paragolpes frontal color negro piano	●	●	—
x paragolpes frontal color plata pulida	—	—	●
Extensión x frontal pilar A negro carbon	●	—	—
Extensión x frontal pilar A negro piano	—	●	—
Extensión x frontal pilar A plata pulida	—	—	●
Retrovisores exteriores color carrocería	●	—	●
Retrovisores exteriores negro metalizado	—	●	—
Retrovisores ext. eléctricos y calefactables	●	●	●

## EXTERIOR

	x-play	x-cite	x-clusiv
Tiradores de puerta en color carrocería	●	●	●
Cierre centralizado	●	●	●
Mando a distancia de apertura y cierre de puertas	●	●	●
3ª Luz de freno con tecnología LED	●	●	●
Limpiaparabrisas de luneta trasera	●	●	●
Spoiler trasero	●	●	●
Cámara de visión trasera	●	●	●
Difusor trasero en negro piano	●	●	—
Difusor trasero en plata pulida	—	—	●

● = De serie      — = No disponible

# EQUIPAMIENTO

## CONFORT

	x-play	x-cite	x-clusiv
Volante revestido en cuero	●	●	●
Columna de dirección ajustable en altura y profundidad	●	●	●
Dirección con asistencia eléctrica EPS	●	●	●
Pomo de palanca de cambio en cuero	●	●	●
Inserción cromada en el pomo de cambio	—	●	●
Embellecedor de la palanca de cambio en gris acero	●	—	—
Embellecedor negro piano en la palanca de cambio	—	●	●
Salpicadero y consola central en gris acero	●	—	—
Salpicadero y consola central en negro piano	—	●	●
Embellecedores salidas de aire en negro carbon	●	—	—
Embellecedores salidas de aire en plata pulida	—	—	●
Embellecedores salidas de aire en cyan	—	●	—

**CONFORT**

	x-play	x-cite	x-clusiv
Ajuste de altura de faros manual	●	●	●
Climatizador manual	●	●	—
Climatizador automático	—	—	●
Filtro de polen	●	●	●
Toma corriente de 12V	●	●	●
Parasoles delanteros con espejo cortesía	●	●	●
Limitador de velocidad (ASL)*	●	●	●
Elevavinas eléctricos delanteros	●	●	●
Iluminación del habitáculo	●	●	●
Inmovilizador electrónico	●	●	●

● = De serie

— = No disponible

\* No disponible en transmisión x-shift.

# EQUIPAMIENTO

ASIENTOS	x-play	x-cite	x-clusiv
Asiento del conductor ajustable en altura	●	●	●
Asientos delanteros reclinables	●	●	●
Asientos delanteros deslizables	●	●	●
Asientos traseros con respaldo abatible 50:50	●	●	●
Reposacabezas traseros (2)	●	●	●

ALMACENAJE	x-play	x-cite	x-clusiv
Huevo portaobjetos en consola central	●	●	●
Ganteras	●	●	●
Huecos portaobjetos en puertas	●	●	●
Posavasos delanteros y traseros	●	●	●
Cubierta de maletero rígida	●	●	●

SEGURIDAD	x-play	x-cite	x-clusiv
<b>Activa</b>			
Control de estabilidad (VSC)	●	●	●
Frenos ABS con distribución electrónica de la frenada (EBD)	●	●	●
Sistema luminoso de frenada de emergencia (EBS)	●	●	●
Asistencia al arranque en pendiente (HAC)	●	●	●
Indicador de baja presión de neumáticos (TPWS)	●	●	●
Aviso acústico de cinturones de seguridad (del. y trasero)	●	●	●

## SEGURIDAD

	x-play	x-cite	x-clusiv
<b>Pasiva</b>			
Desconexión de airbag del acompañante	●	●	●
Anclajes ISOFIX en plazas traseras	●	●	●
Cinturones delanteros con pretensores y limitadores de fuerza	●	●	●
6 Airbags – delanteros, laterales y de cortina	●	●	●

## PACKS PERSONALIZACIÓN

	x-play	x-cite	x-clusiv
x-mask	○	–	–
x-line (solo disponible en 5 puertas)	○	–	–
x-tense	○	–	–
in-touch	○	–	–
in-tense	○	–	–

● = De serie    ○ = Opcional    – = No disponible

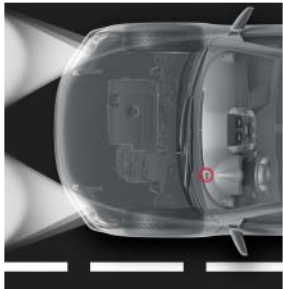
# GLOSARIO

Descubre más sobre la tecnología de AYGO.



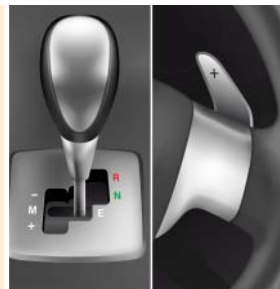
## **Cámara de visión trasera**

Cuando se engrana la marcha atrás se activa en la pantalla una imagen nítida y clara, que te ayudará a eliminar todos los puntos muertos.



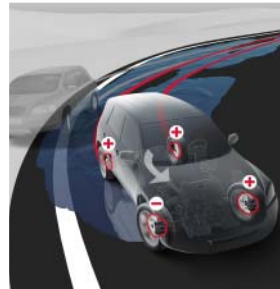
## **Sensor de encendido automático de luces**

Este sensor conecta automáticamente las luces de cruces en situaciones de baja luminosidad.



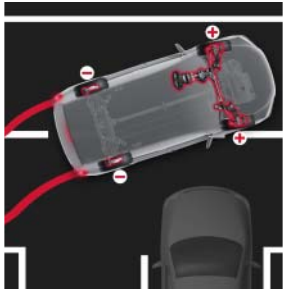
## **Transmisión x-shift**

Caja de cambios manual pilotada (sin embrague) que le ofrece una transmisión manual con la sencillez de la transmisión automática. Esta transmisión de 5 marchas sin pedal de embrague, puede manejarse como una caja de cambios automática, maximizando así el ahorro de combustible. Incluye levas de cambio en el volante.



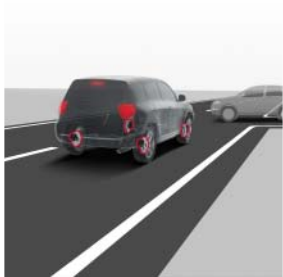
## **Control de estabilidad del vehículo (VSC)**

El sistema VSC activa automáticamente cada freno y controla la potencia del motor para ayudarle a mantener la estabilidad y evitar el deslizamiento del vehículo cuando éste vira en exceso o cuando se está conduciendo sobre superficies deslizantes en la carretera.



### **Sistema ABS con distribución electrónica de la frenada (EBD)**

El sistema ABS impide el bloqueo de las ruedas durante el frenado. Ambos sistemas ayudan al conductor a mantener el control del vehículo en situaciones de frenado súbito o fuerte.

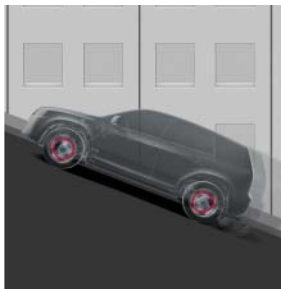


### **Sistema luminoso de frenada de emergencia (EBS)**

En situaciones de frenada de emergencia, el EBS alerta al resto de conductores haciendo parpadear las luces de freno.

# GLOSARIO

Descubre más sobre la tecnología de AYGO.



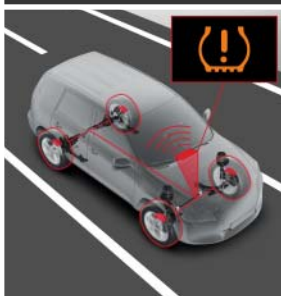
## Control de arranque en pendiente (HAC)

Este sistema contribuye a asegurar un arranque suave en pendientes pronunciadas, al aplicar automáticamente el sistema de frenos a cada rueda durante aproximadamente 2 segundos, desde el momento en que se levanta el pie del freno. De esta forma, se asegura la inmovilidad del vehículo y se impide que este rueda cuesta abajo. Este sistema se activa pisando firmemente el pedal del freno antes de pisar el acelerador.



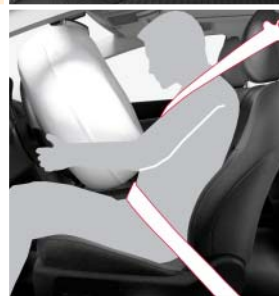
## Anclajes ISOFIX

Verso incorpora puntos especiales de anclaje, incluyendo una fijación en la parte superior que evita que el asiento se incline hacia delante, para poder así colocar sillas infantiles ISOFIX de manera práctica y segura.



## Indicador de baja presión de neumáticos (TPWS)

El sistema cuenta con un sensor en cada rueda para monitorear constantemente la presión de los neumáticos. Se ilumina un testigo en el cuadro de mando, siempre que éste esté por debajo del nivel recomendado. De esta manera el sistema contribuye a una conducción más segura, mejor cuidado de los neumáticos y mayor eficiencia del consumo de combustible.



## Pre-tensores y limitadores de fuerza

Integrados en los cinturones de seguridad delanteros, los pre-tensores y limitadores de fuerza están diseñados para ayudar a evitar lesiones en el pecho.



#### **Recordatorio de utilización de cinturones de seguridad**

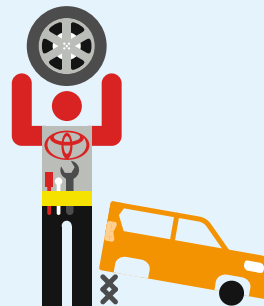
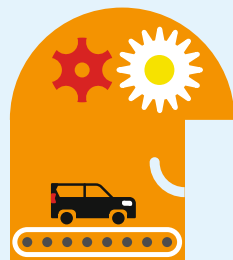
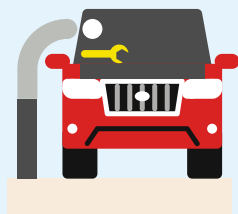
Aviso acústico de cinturones de seguridad tanto delanteros como traseros.



#### **Airbags SRS**

Este modelo está equipado con seis airbags. Incluyen airbags frontales para conductor y acompañante, airbags laterales para los asientos delanteros y airbags de cortina que cubren tanto los asientos delanteros como los traseros.

# TOTAL TRANQUILIDAD CON TOYOTA.



## Servicio de calidad de Toyota

El concesionario de Toyota más cercano te informará de los requisitos de mantenimiento de tu vehículo. Necesitará una revisión de Salud y seguridad al menos una vez cada dos años o cada 30.000 km (lo que suceda antes). También es precisa una revisión intermedia cada año o cada 15.000 km.

## Bajo coste de mantenimiento de Toyota

Todos los vehículos Toyota están diseñados y fabricados para reducir al mínimo los gastos de mantenimiento. Así, hay menos componentes que requieren mantenimiento, y lo que es igualmente importante, la tecnología de los vehículos Toyota es más accesible, para que el mantenimiento sea más rápido y el precio más competitivo.

## Piezas originales de Toyota

Para asegurar la calidad Toyota, solo se utilizan en tu vehículo componentes auténticos y aprobados. Si el vehículo tiene algún problema, gracias a su diseño se puede reducir al mínimo el coste de las reparaciones, porque los componentes cuya sustitución es más costosa se colocan deliberadamente lejos de las zonas que se dañan más a menudo. El resultado, en definitiva, es un menor coste de las piezas y la mano de obra.

## Accesorios Toyota

Los accesorios auténticos Toyota se diseñan y se fabrican con el mismo cuidado, calidad y atención a los detalles que los vehículos Toyota. Añaden un toque de estilo, confort y funcionalidad, y han demostrado una durabilidad excepcional para que disfrutes aún más de tu nuevo vehículo. Todos los accesorios cuentan con tres años de garantía si se adquieren junto con el vehículo\*.



### **Garantía completa de Toyota**

Los vehículos nuevos Toyota cuentan con una garantía de 3 años/100.000 km, que cubre cualquier defecto debido a un fallo de fabricación. El transporte al taller más cercano autorizado por Toyota también está incluido. Además, la garantía de pintura de tres años, con kilometraje ilimitado, protege ante cualquier defecto u oxidación debidos a un fallo de fabricación. Los vehículos nuevos Toyota cuentan además con una garantía antiperforación\* de 12 años, con kilometraje ilimitado, en caso de perforación de los paneles de la carrocería debidos a un fallo de fabricación o de material.

### **Toyota Eurocare**

Conduce con total tranquilidad con la asistencia en carretera Toyota Eurocare, gratuita durante tres años en 40 países europeos. Si tienes algún problema con el vehículo, Toyota Eurocare te ofrece diversas posibilidades para que puedas seguir tu camino.

### **Mayor seguridad de Toyota**

El completo sistema de seguridad de Toyota soporta la estricta prueba de ataque de cinco minutos de las compañías de seguros. Además, el sistema de alarma y el inmovilizador del motor han sido aprobados por las principales compañías de seguros europeas.

\* Consulta en tu concesionario los detalles concretos de la garantía.

# LA VISIÓN MEDIOAMBIENTAL DEL CICLO DE VIDA DE TOYOTA.

## 1

### DISEÑO Y FABRICACIÓN

Toyota intenta reducir al mínimo el impacto medioambiental en todas las partes de su actividad. Al diseñar y desarrollar un nuevo vehículo, se analiza detenidamente la eficiencia de cada componente a lo largo de su vida útil. El Análisis del ciclo de vida del nuevo AYGO (motor de tipo 1KR-FE), en comparación con el modelo anterior, muestra una disminución de las emisiones de los principales contaminantes y una considerable reducción del CO<sub>2</sub> (dióxido de carbono), del 8 %, y de los NMHC (hidrocarburos no metánicos), del 8 %. La fábrica que tenemos en la República Checa utiliza un 70% menos de energía que la media del sector\* para producir cada AYGO.

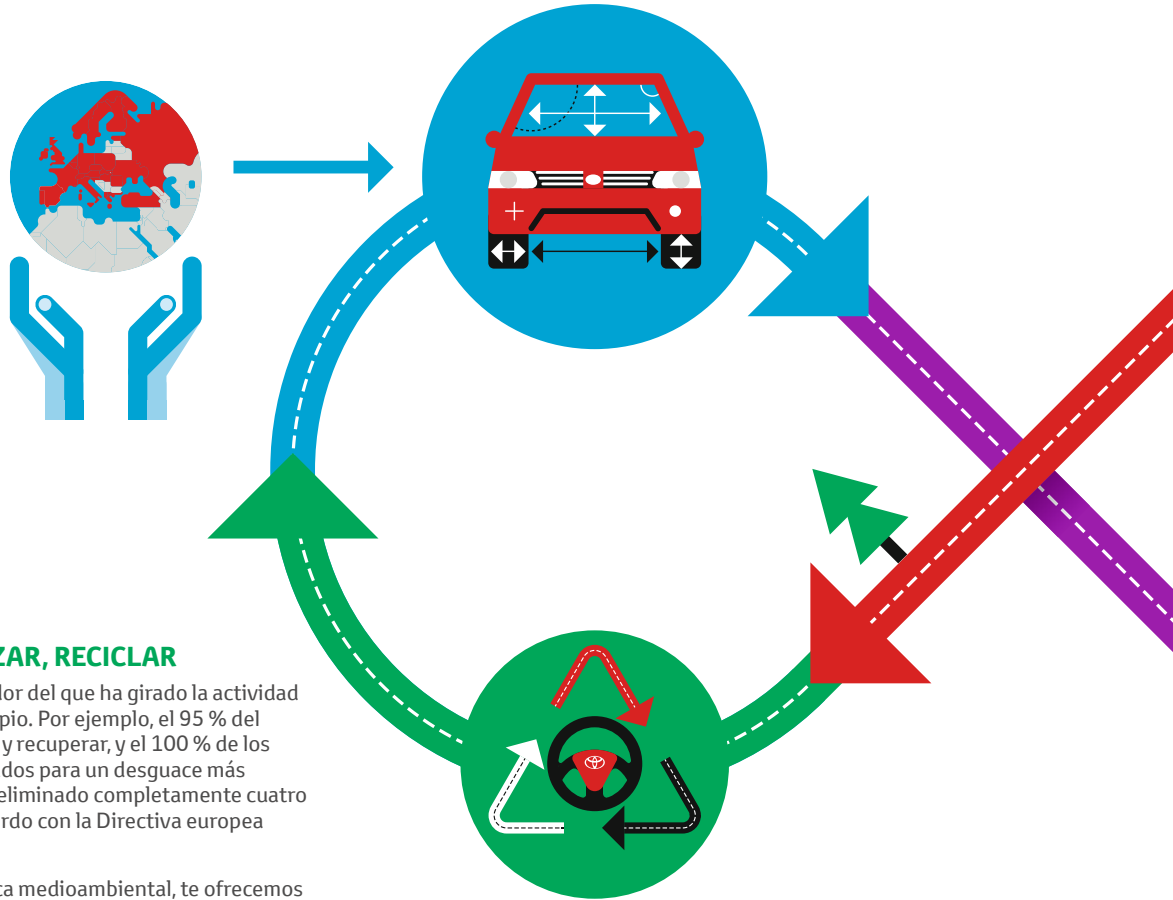
\* Fuente ACEA 2013.

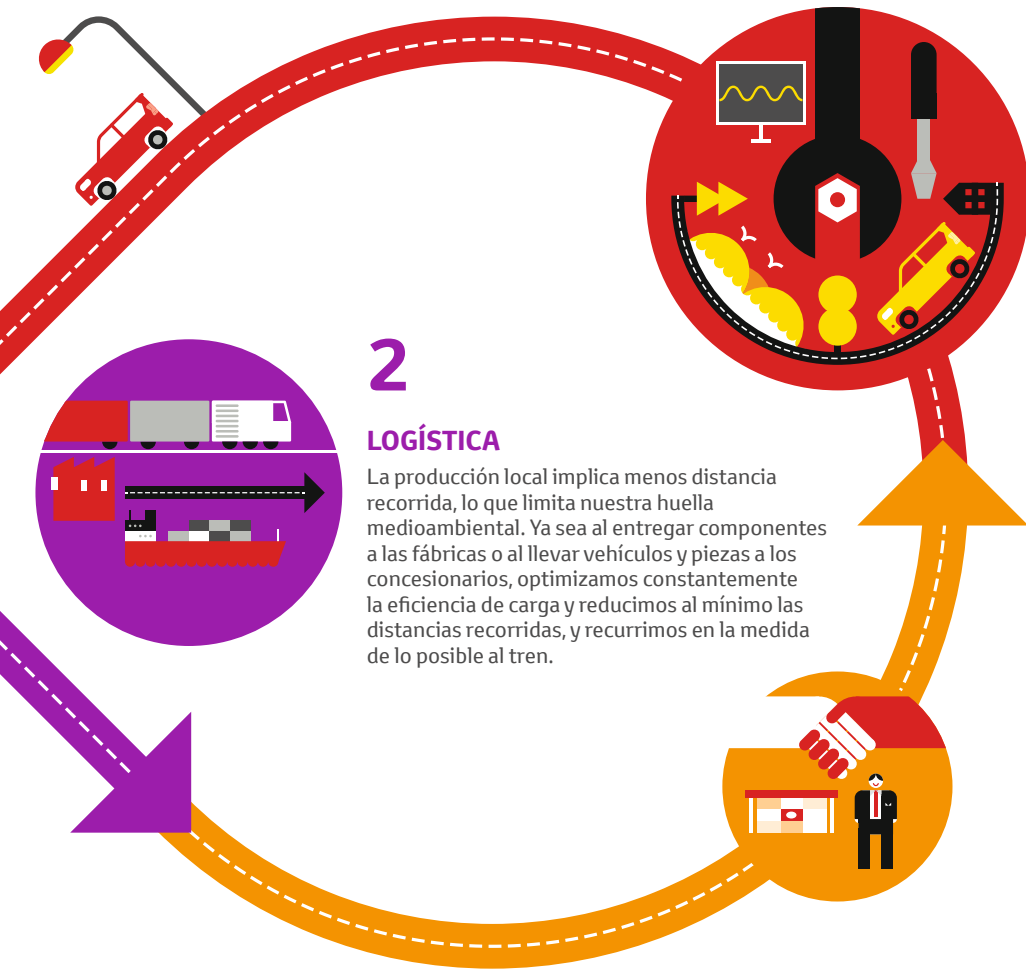
## 5

### REDUCIR, REUTILIZAR, RECICLAR

Este es el mantra alrededor del que ha girado la actividad de Toyota desde el principio. Por ejemplo, el 95 % del AYGO se puede reutilizar y recuperar, y el 100 % de los materiales están codificados para un desguace más sencillo; además, se han eliminado completamente cuatro metales pesados de acuerdo con la Directiva europea 2000/53/CE.

Siguiendo nuestra política medioambiental, te ofrecemos nuevas e innovadoras formas de devolver tu vehículo cuando, llegado el día, "acabe su camino". Para obtener más información, visita: [www.toyota.es](http://www.toyota.es) o ponte en contacto con el concesionario Toyota más cercano.





## 2

### LOGÍSTICA

La producción local implica menos distancia recorrida, lo que limita nuestra huella medioambiental. Ya sea al entregar componentes a las fábricas o al llevar vehículos y piezas a los concesionarios, optimizamos constantemente la eficiencia de carga y reducimos al mínimo las distancias recorridas, y recurrimos en la medida de lo posible al tren.

## 4

### USO Y MANTENIMIENTO

Si conduces tu Toyota de forma responsable puedes ayudar a reducir el consumo de combustible y las emisiones de CO<sub>2</sub> hasta un 30%. Nuestros asesores comerciales pueden enseñarte a sacar el máximo partido de tu nuevo vehículo y a minimizar el consumo de combustible.

Una vez fuera del concesionario, deja que nuestros expertos equipos de posventa se encarguen de tu vehículo para garantizar su rendimiento a largo plazo. El uso de componentes auténticos y ciertas piezas transformadas también ayuda a reducir aún más el impacto sobre el medio ambiente.

## 3

### CONCESIONARIOS

La mejora de la eficiencia medioambiental de la red de concesionarios Toyota es un compromiso constante. Las iniciativas relacionadas con la sostenibilidad, como las auditorías energéticas, el aprovechamiento del agua de lluvia, la mejora del aislamiento de los edificios y el mayor uso de fuentes de energía renovable, ayudan a reducir el consumo de agua y energía, y a reducir los residuos.

# ESTO ES SOLO EL **COMIENZO.** CONSTRUYE TU **AYGO** ONLINE!

Visita nuestra web para aprender más sobre AYGO,  
su equipamiento y sus posibilidades de personalización.  
Diviértete configurando tu AYGO como tú quieras.







A blurred street scene with a zebra crossing. A person on a bicycle is visible in the upper right corner. The text "GO FUN YOURSELF." is overlaid at the bottom in a blue, brush-stroke font.

GO FUN YOURSELF.



Escanea este código con tu smartphone  
y comienza una nueva experiencia AYGO.



SIEMPRE  
MEJOR

PARA PROBAR EL NUEVO AYGO U OBTENER  
MÁS INFORMACIÓN, VISITE SU CONCESIONARIO  
TOYOTA O CONSULTE NUESTRA PÁGINA WEB  
[TOYOTA.ES/AYGO](http://TOYOTA.ES/AYGO)

En la medida de nuestro conocimiento, toda la información contenida en el presente catálogo es correcta en el momento de su impresión. Los detalles de las especificaciones y equipamiento que se especifica en este catálogo están sujetos a condiciones y requisitos locales y, por tanto, podrían diferir de los modelos existentes en su zona. Por favor, solicite a su concesionario los datos locales. Los colores de la carrocería del vehículo pueden diferir ligeramente de los de las fotografías impresas en este catálogo. • La legibilidad de los códigos QR presentes en este catálogo puede diferir dependiendo del escaner utilizado. Toyota no se responsabiliza en caso de que su dispositivo no pueda leer código QR. • Toyota España S.L.U se reserva el derecho de modificar cualquier detalle relativo a las especificaciones y el equipamiento sin previo aviso. • © 2015 Toyota España S.L.U. • Esta prohibida la reproducción total o parcial, por cualquier medio, de esta publicación sin el consentimiento previo por escrito de Toyota España S.L.U.

08/15/18000/CATB5-G-08-15-2

GO FUN  
YOURSELF

