



MIRAI

LET'S GO  
BEYOND  
ZERO





## ROMPIENDO BARRERAS Y YENDO MÁS ALLÁ

Liderando la generación de vehículos de hidrógeno, el nuevo Toyota Mirai propulsado por pila de combustible fusiona una innovación tecnológica líder con un estilo elegante y una conducción dinámica, dejando solamente agua tras de sí. Al purificar el aire a su paso, el Mirai va más allá de las “cero emisiones”, protegiendo nuestro preciado Planeta en aras de un futuro mejor. Acomódate en su cuidado habitáculo y descubre el poder del hidrógeno.

### ÍNDICE

4	Diseño	20	Seguridad
6	Conducción y combustible	22	Conectividad MyT
10	Sistema de purificación de aire	24	Acabados
12	Confort a bordo	28	Colores, llantas y tapicería
16	Innovaciones	30	Preguntas mas frecuentes
18	Asistencia al aparcamiento Toyota Teammate	32	Especificaciones
		36	Equipamiento
		40	Medio ambiente y tranquilidad Toyota
		42	Beyond Zero



*"Hemos perseguido el objetivo de crear un automóvil que los clientes deseen conducir, con un diseño rompedor y un rendimiento dinámico que dibuje una amplia sonrisa al conductor."*

Yoshikazu Tanaka, ingeniero jefe del nuevo Mirai

# DISEÑO IMPACTANTE, REDIMIMIENTO SIN ESFUERZO

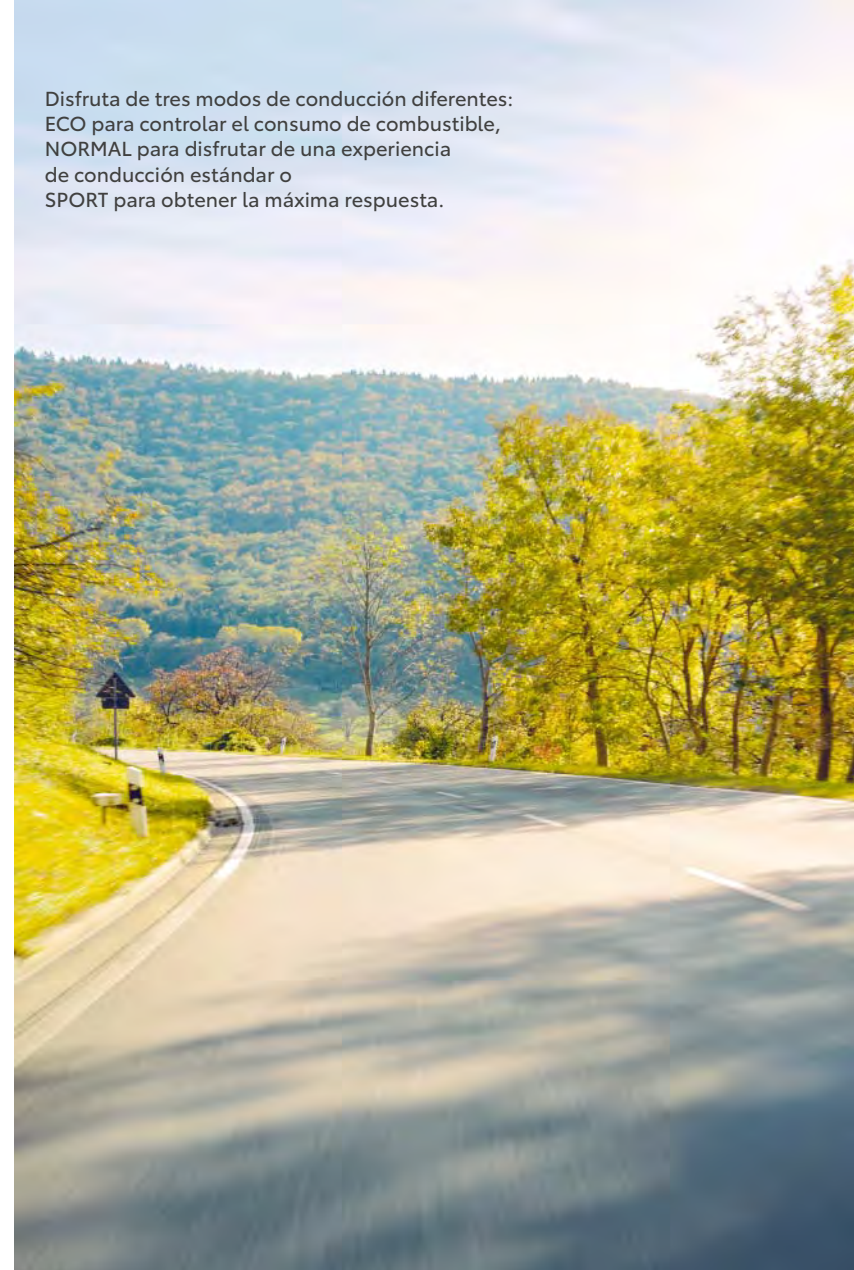
Su refinado diseño se une a un excelente rendimiento. Gracias a su deportiva silueta y sus proporciones dinámicas, el nuevo Toyota Mirai no deja indiferente, mostrando el poder del hidrógeno con un estilo excepcional. Construido sobre una plataforma completamente nueva, con una distancia entre ejes más larga, el nuevo Mirai es más ancho y más bajo, lo cual reduce el centro de gravedad y ofrece la máxima estabilidad. Hacia la zaga, su silueta es dinámica y estilizada, mientras las impresionantes llantas de aleación de 19" o 20" completan el conjunto. Cada aspecto se ha diseñado cuidadosamente, desde la nueva línea del techo inclinado hasta su elegante perfil, para ofrecer una excelente apariencia y una aerodinámica excepcional. Disfruta de cada viaje con un estilo de primera clase y un habitáculo bañado de luz gracias al techo panorámico.

# 650 KM DE PURO PLACER

El nuevo Toyota Mirai está repleto de innovaciones diseñadas para disfrutar de la mejor experiencia de conducción. Su manejo, increíblemente intuitivo gracias a un sistema de propulsión trasera de gran respuesta, se combina con una aceleración de 0 a 100 km en 9,0 segundos y un rendimiento excepcional de la pila de combustible de hidrógeno que produce 182 CV.

Notablemente silencioso a bordo, el nuevo Mirai aporta una comodidad de conducción incomparable. La revolucionaria tecnología de pila de combustible de hidrógeno ofrece una auténtica conducción sin emisiones, con una amplia autonomía de 650 km, para que disfrutes de la carretera sin preocupaciones. Con el nuevo Mirai, cada viaje se llena de sensaciones, inspiración, euforia y disfrute.

Disfruta de tres modos de conducción diferentes:  
ECO para controlar el consumo de combustible,  
NORMAL para disfrutar de una experiencia  
de conducción estándar o  
SPORT para obtener la máxima respuesta.





La eficiente tecnología de pila de combustible de hidrógeno te permite disfrutar de una conducción estimulante. El nuevo Toyota Mirai te lleva más allá de los vehículos cero emisiones

5

MINUTOS DE REPOSTAJE

650

KM DE AUTONOMÍA

0

EMISIONES

1

CONDUCCIÓN  
ELÉCTRICA



### UN CORAZÓN REVOLUCIONARIO

1. El repostaje es sencillo y muy parecido al de un vehículo convencional: llenar el Mirai no lleva más de cinco minutos. La bomba realiza todo el trabajo; solo tienes que conectar la boquilla y apretar la empuñadura, asegurándola en su lugar. El ordenador del Mirai envía información a la bomba, que llena el depósito de manera rápida y segura.

2. La pila de combustible de última generación produce electricidad al instante, como una central 100 % eléctrica. Gracias a la mayor capacidad de sus tres depósitos de hidrógeno, puedes disfrutar de una autonomía de 650 km.

El monitor de la pila de combustible realiza un seguimiento de la cantidad de energía que se utiliza, así como del modo en que se captura la energía residual para cargar la batería.



# LIMPIA EL AIRE A SU PASO

El nuevo Mirai es el resultado de esta visionaria ambición de Toyota. Este coche eléctrico de pila de combustible de hidrógeno, está preparado para el futuro y solo emite gotas de agua. Y lo que es mejor aún: va más allá de la conducción cero emisiones, limpiando el aire a medida que avanza.

El nuevo Toyota Mirai incorpora un revolucionario sistema de purificación de aire, que elimina contaminantes nocivos como el dióxido de azufre y el óxido de nitrógeno gracias al filtro de carbono activado, mientras el sistema de limpieza se encarga de neutralizar pequeñas partículas de polvo.






### MEJOR PARA TODOS

Gracias a la impresionante pantalla táctil multimedia del nuevo Mirai, puedes ver en tiempo real cuánto aire estás purificando mientras conduces. Realiza un seguimiento de tu viaje actual, así como del volumen total de aire que has limpiado desde que recibiste tu coche, todo ello de un vistazo en el panel de instrumentos.





La posición de conducción más baja aumenta el espacio para la cabeza y las piernas, permitiendo tener una postura natural y cómoda en el asiento.

# ESPACIO Y CONFORT SUPREMO

El nuevo Toyota Mirai invita al lujo en toda su esencia. Sus características audaces y llamativas contrastan con un diseño discreto en un habitáculo amplio y espacioso. Se ha prestado la máxima atención a la ergonomía para proporcionar una posición de conducción cómoda. El salpicadero, de gran claridad y armonía, tiene todos los controles al alcance de la mano y se ha diseñado para maximizar el espacio a bordo. Elige entre inserciones de primera calidad en color plata o cobre y viaja con la máxima comodidad gracias a sus confortables asientos de cuero.



5  
PLAZAS

8  
COLORES DE LA  
ILUMINACIÓN  
AMBIENTAL

1  
CONDUCCIÓN  
CONFORTABLE

---

Su amplia habitabilidad, junto a un interior cuidado en cada detalle, harán de cada trayecto un placer.



1




2

### MÁS ESPACIO PARA RELAJARSE

1. 85 mm más largo que la generación anterior, el nuevo Mirai ofrece mayor espacio para las piernas en la parte trasera y puede incorporar calefacción y ventilación en todas las plazas. Escoge entre sus ocho modos de iluminación ambiental para sentirte como en casa a medida que va oscureciendo el día durante el trayecto.

2. Un panel de control táctil, convenientemente situado en el reposabrazos trasero, permite a los ocupantes de la fila de atrás ajustar la temperatura del aire acondicionado e incluso calentar o enfriar cada asiento de forma individual. Por su parte, el control total del audio trasero hace que el trayecto sea mucho mejor para todos.





Gracias al head-up display a color y de gran formato proyectado en el parabrisas, puedes seguir las indicaciones del navegador, las señales de tráfico y las advertencias de velocidad, así como controlar tu posición en la carretera con el asistente de mantenimiento en el carril.

# INNOVACIÓN A TU ALCANCE

El Toyota Mirai te proporciona un control total, ya sea en un viaje de trabajo o en una aventura más prolongada, gracias a su equipamiento de primer nivel. La pantalla LCD a todo color de 22,3 cm (8") situada en el cuadro de instrumentos, te permite controlar de un solo vistazo la velocidad, el combustible y demás información importante.

Con solo tocar la pantalla táctil multimedia extra grande de 30,74 cm (12,1") situada en la consola central, puedes ajustar el viaje a tus preferencias, con acceso a las funciones de integración de smartphones, como Apple CarPlay y Android Auto™\*, o elegir el reconocimiento de voz inteligente para mejorar tu experiencia de conducción. Y tu teléfono puede permanecer completamente cargado, gracias al sistema de carga inalámbrica<sup>§</sup>.

\* CarPlay es una marca registrada de Apple Inc. Android Auto es una marca registrada de Google LLC. Consulta los requisitos para utilizar Apple CarPlay y Android Auto en [apple.com/es/ios/carplay/](https://apple.com/es/ios/carplay/) y [android.com/intl/es\\_es/auto/](https://android.com/intl/es_es/auto/)

<sup>§</sup> Requiere un smartphone compatible.



#### TODO BAJO CONTROL

1. Gracias a la Cámara de Visión 360°, los sobresaltos al aparcarse son historia. Cuatro cámaras funcionan junto con 12 sónares de separación, para garantizar que el nuevo Mirai reconozca objetos y personas en todos los ángulos.

2. El espejo retrovisor interior inteligente del nuevo Mirai garantiza que no pierdas de vista lo que se encuentra detrás de ti, incluso si el equipaje o los pasajeros bloquean el parabrisas trasero. La lente de visualización gran angular proporciona una vista panorámica clara y nítida.

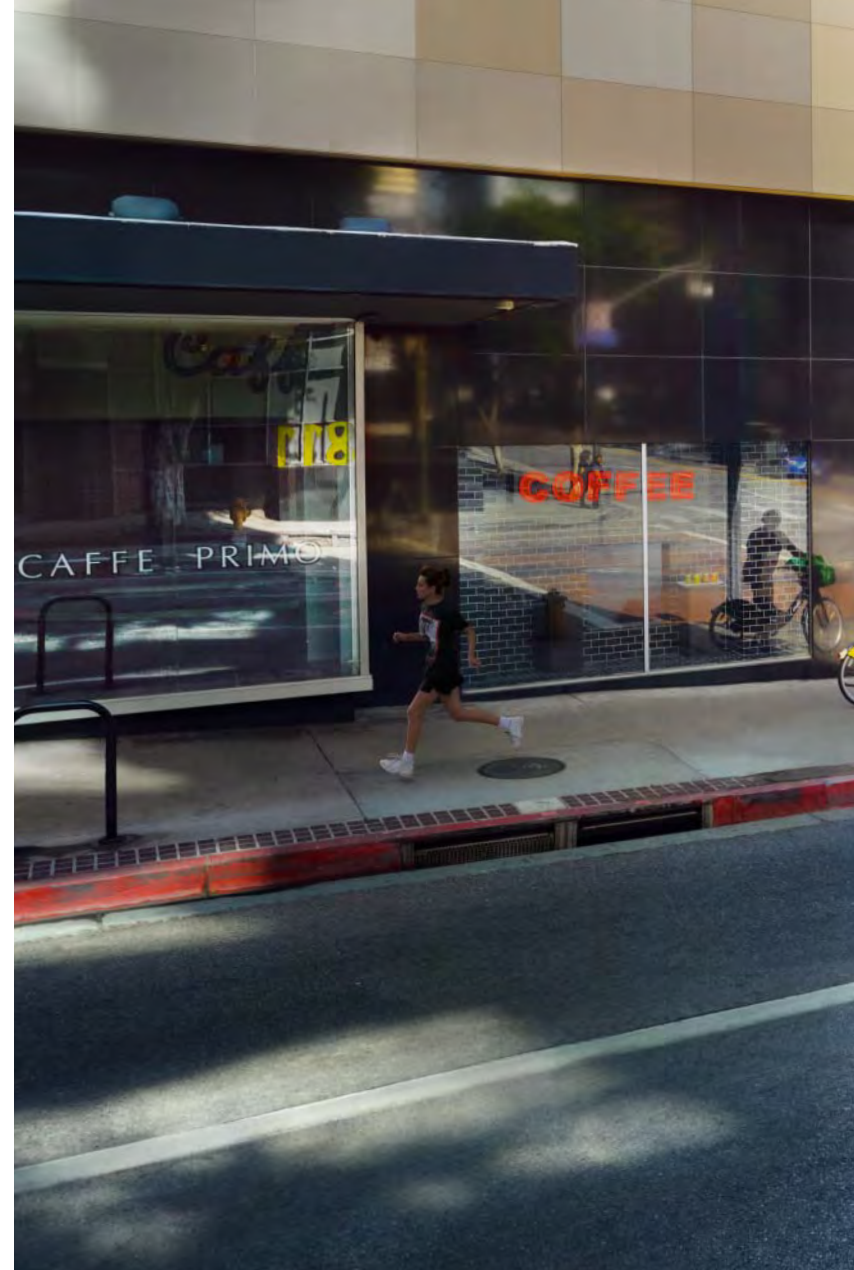


# EL SISTEMA DE ESTACIONAMIENTO MÁS AVANZADO DE TOYOTA

Nuevo Mirai estrena en Europa el avanzado Sistema de Aparcamiento Avanzado Toyota Teammate. Este sistema totalmente automatizado toma el control de dirección, pedales y cambio, y estaciona el Mirai donde desees. Aparca en paralelo y en batería, incluso de noche, y sal automáticamente de un espacio, todo ello con solo pulsar un botón. Deja que el nuevo Mirai haga el trabajo por ti y maniobre suavemente hacia el lugar de estacionamiento deseado, gracias a sus tres espacios de aparcamiento pre-configurables.

# UN EXPERTO COPILOTO

Con el nuevo Mirai y su tecnología intuitiva, todos los viajes resultan seguros. En carretera puedes confiar en el control de crucero adaptativo inteligente; en áreas urbanas concurridas, el sistema de pre-colisión te ayuda a estar atento a los peatones, ciclistas e intersecciones. El sistema mejorado de alerta de tráfico cruzado trasero y el detector de ángulo muerto te avisan de los obstáculos mediante una advertencia acústica y luces intermitentes de gran utilidad. La alerta de cambio involuntario y el asistente de mantenimiento de carril te mantienen en la carretera. A medida que se desvanece la luz, los brillantes faros LED convertirán la noche en día, mientras el ajuste dinámico de luces de carretera se encarga de garantizar la máxima visibilidad en cada momento.





**TOYOTA SAFETY SENSE**

- 1. El Sistema Inteligente de Pre-Colisión del nuevo Mirai detecta peatones, ciclistas y peligros incluso en intersecciones, y la asistencia a la frenada y el asistente de dirección de emergencia mejoran el frenado y la dirección cuando existe riesgo de colisión.
- 2. El Reconocimiento de Señales de Tráfico identifica las señales de tráfico y muestra información esencial de forma clara en la pantalla del cuadro de instrumentos. Esto incluye desde alertas como límites de velocidad actuales, advertencias si estás a punto de acceder a una calle de un solo sentido en dirección contraria o acercándote a una señal de STOP, hasta restricciones de adelantamiento.

Imagen solo con propósito ilustrativo para mostrar una combinación de características de seguridad. Visita nuestra web para más información sobre las prestaciones de seguridad del nuevo Mirai.

<https://www.toyota.es/coches/mirai/>

LA VIDA SUCEDE  
MIENTRAS ESTÁS  
CONECTADO



## MyT | Connected Services

Gracias a MyT Connected Services, tendrás acceso desde tu móvil a todo tipo de funciones del nuevo Toyota Mirai. Puedes ajustar la temperatura interior desde tu smartphone, incluso antes de entrar. Sea cual sea la estación, estarás preparado para el viaje más cómodo posible, con temporizador del aire acondicionado y descongelación remota del parabrisas. Locate My Car te ahorra tener que recordar dónde estacionaste, mientras que Hybrid Coaching analiza tu estilo de conducción y te ayuda a mejorar. Con los recordatorios de mantenimiento, puedes revisar el historial de mantenimiento y reservar citas, e igualmente podrás encontrar la estación de repostaje de hidrógeno más cercana.



## MyT | Multimedia

### INTUITIVO Y AVANZADO

Con la integración de smartphones a través de Apple CarPlay y Android Auto™\*, también puedes utilizar tus aplicaciones favoritas como Spotify, WhatsApp, Audible, Google Maps y Waze, todas ellas accesibles a través del asistente de voz Siri y Ok Google. MyT Multimedia te proporciona acceso a la información que realmente necesitas, como alertas de tráfico en tiempo real y alertas de radares de tráfico. También puedes consultar puntos de interés, localizar plazas de aparcamiento y revisar destinos con Google Street View.

## MyT | App

### SIEMPRE CONECTADO A TU TOYOTA

La aplicación MyT en tu teléfono inteligente te permite comunicarte con tu vehículo, sin importar dónde te encuentres. Puedes planificar viajes desde casa, localizar tu vehículo estacionado e incluso recibir notificaciones de mantenimiento. La función Hybrid Coaching proporciona un análisis sobre tu estilo de conducción, junto con comentarios útiles que pueden ayudarte a sacar el máximo partido de tu nuevo Toyota Mirai.

Descubre más en:  
<https://www.toyota.es/MyT/>

\* CarPlay es una marca registrada de Apple Inc. Siri es una marca registrada de Apple Inc. Consulta los requisitos para utilizar Apple CarPlay en [apple.com/es/ios/carplay/](http://apple.com/es/ios/carplay/)

Google, Google Play y Android Auto son marcas registradas de Google LLC. Consulta los requisitos para utilizar Android Auto en [android.com/intl/es\\_es/auto/](http://android.com/intl/es_es/auto/)





# ACABADOS DEL NUEVO MIRAI



Los faros delanteros Bi-LED con Ajuste Dinámico de Luces de Carretera (AHS) iluminan el camino de forma segura.



## VISION

### Equipamiento destacado

- Faros delanteros Bi-LED y ópticas traseras LED
- Llantas de aleación de 19"
- Retrovisores exteriores ajustables y abatibles eléctricamente, calefactables, ajustables al suelo marcha atrás, con función de memoria y con luz de bienvenida
- Toyota Touch®2 con pantalla táctil multimedia de 31,24 cm (12,3")
- Sistema de navegación
- Compatibilidad con Apple CarPlay y Android Auto™
- Cargador inalámbrico de smartphone
- Equipo de audio Premium JBL® con 14 altavoces
- Cámara de visión 360°
- Climatizador bi-zona con salidas de aire traseras
- Sistema de entrada y arranque sin llave (SME)
- Retrovisor interior electrocromático
- Asiento del conductor con regulación eléctrica en ocho direcciones
- Asiento del pasajero con regulación eléctrica en cuatro direcciones
- Asientos delanteros calefactables
- Volante de cuero calefactado y con regulación eléctrica
- Maletero con apertura y cierre eléctrico
- Tapicería de cuero sintético negro
- Cristales traseros oscurecidos
- Toyota Safety Sense (incluye ocho sistemas de asistencia a la conducción)



## LUXURY

### Equipamiento destacado (adicional a Vision)

- Llantas de aleación de 20" en color negro
- Techo panorámico Toyota Skyview®
- Panel de control en reposabrazos central trasero con mandos de audio y climatización
- Asiento del conductor con memoria de posición
- Asientos delanteros y traseros calefactables y ventilables
- Volante con función de memoria
- Climatizador tri-zona con salidas de aire traseras
- Tapicería de piel semi-anilina en color negro
- Head-up display a color de 30,74 cm (12,1") proyectado en parabrisas
- Sistema de Aparcamiento Avanzado Toyota Teammate
- Retrovisor interior inteligente

### Luxury Marrón (respecto a Luxury)

- Tapicería de piel semi-anilina en color claro
- Parte superior del salpicadero en color claro
- Pespuntes marrones en asientos delanteros y traseros y en reposabrazos de puertas delanteras
- Inserciones color cobre en salpicadero y portabebidas delanteros



Disfruta de un exquisito y cuidado interior en tonos claros con notas de color e inserciones en color cobre con Mirai Luxury Marrón.



ELIGE TU  
PROPIO  
ESTILO



1. Tapicería de cuero sintético negro De serie en Vision
2. Tapicería de piel semi-anilina en negro De serie en Luxury
3. Tapicería de piel semi-anilina en color claro De serie en Luxury Marrón



4



5

**4. Llantas de aleación de 19"**

De serie en Vision

**5. Llantas de aleación de 20" en color negro**

De serie en Luxury



6



7



8

6. 090 Blanco Cuarzo\*

7. 1J6 Plata Polar\*

8. 1L5 Gris Átomo\*

9. 219 Negro Montecarlo\*

10. 3U5 Rojo Emoción\*

11. 8S6 Azul Zafiro<sup>§</sup>

12. 8Y7 Azul Neptuno\*



9



10



11



12

\* Pintura perlada.

§ Pintura metalizada.

# TECNOLOGÍA DE PILA DE COMBUSTIBLE DE HIDRÓGENO



¿Cómo funciona el Mirai? La pila de combustible (1) produce electricidad uniendo el hidrógeno almacenado en los tres depósitos (2) bajo el Mirai, con oxígeno del exterior. Esto alimenta el motor eléctrico (3) y carga la batería (4).

P1.

**¿QUÉ ES EL HIDRÓGENO?**

El hidrógeno es el elemento más abundante en el Universo y en nuestro Planeta, tanto en su forma molecular como combinado en compuestos como el agua, pudiéndose encontrar en casi cualquier cosa. De hecho, el 75 % de la masa del universo es hidrógeno. Existe de forma natural como molécula en casi todos los seres vivos y es un gas no tóxico, incoloro e inodoro que puede almacenarse durante períodos prolongados.

P3.

**¿QUÉ ES UN VEHÍCULO DE PILA DE COMBUSTIBLE?**

Es un vehículo propulsado por un motor eléctrico que dispone de una pila de combustible que produce la electricidad sobre la marcha, combinando el hidrógeno almacenado en el vehículo con el oxígeno presente en el aire. Los vehículos propulsados por hidrógeno son mejores para el medioambiente, ya que no emiten gases nocivos ni otros contaminantes durante la conducción, sino únicamente agua. Se trata, así, de una forma nueva y sostenible de viajar, ya que el hidrógeno también se puede obtener a partir de fuentes de energía renovables.

P5.

**¿HAY FUTURO PARA EL HIDRÓGENO EN EL TRANSPORTE?**

Rotundamente sí: la era del hidrógeno ya está aquí. Con el continuo desarrollo e ingeniería, las pilas de combustible de hidrógeno están emergiendo de forma generalizada. Se trata de una fuente de combustible sostenible y se espera ver cada vez más este tipo de energía, ya que la red de estaciones de carga está creciendo con rapidez.

P2.

**¿DE DÓNDE VIENE EL HIDRÓGENO?**

Por lo general, el hidrógeno existe de forma natural en el agua y la biomasa, y se puede extraer mediante electrólisis utilizando recursos renovables como la energía eólica, solar o hidráulica, por lo que nos ofrece diversidad y continuidad energética.

P4.

**¿QUÉ OTRAS APLICACIONES TIENE EL HIDRÓGENO EN LA INDUSTRIA?**

El hidrógeno se ha producido, almacenado y utilizado para generar energía durante más de 100 años. Desde globos aerostáticos hasta el repostaje de distintos vehículos. También se utiliza para la creación de fertilizantes e incluso la alimentación de los cohetes de la NASA desde la década de 1950; el hidrógeno tiene muchos usos diferentes. Además del transporte, el hidrógeno se utiliza ampliamente para alimentar fábricas, refrigerar almacenes e incluso calentar hogares.

P6.

**¿QUÉ AMBICIONES TIENE TOYOTA PARA EL HIDRÓGENO?**

El nuevo Mirai proporciona la máxima eficiencia energética de la pila de combustible de hidrógeno. Sin embargo, todavía no hemos terminado. La Toyota Hydrogen Society en Europa está cambiando las reglas del transporte al avanzar hacia una sociedad basada en el hidrógeno. Desde hogares con calefacción de hidrógeno hasta el Toyota Mirai propulsado por hidrógeno, en Toyota estamos comprometidos a proteger nuestro Planeta para las generaciones futuras y llevar nuestra filosofía Beyond Zero tan lejos como podamos.

**MITOS SOBRE EL HIDRÓGENO**

**Repostar un coche de hidrógeno es más difícil que uno de gasolina.**

Falso. De la misma manera que utilizas un surtidor de gasolina, puedes repostar en menos de 5 minutos en una estación de hidrógeno.

**Los coches de pila de combustible de hidrógeno emiten el doble de agua que los de gasolina.**

Falso. Los vehículos de pila de combustible emiten aproximadamente la misma cantidad de vapor de agua por kilómetro recorrido que los coches de gasolina.

**El hidrógeno es difícil y caro de producir.**

Considerado hoy como un producto industrial, el hidrógeno se puede obtener fácilmente de distintas fuentes naturales.

**Las pilas de combustible son caras y nunca se generalizarán.**

Desde 2007, los precios de las pilas de combustible se han reducido a la mitad. Con un desarrollo creciente, es de esperar que se vean pilas de combustible de hidrógeno por todas partes.

**El hidrógeno no es seguro.**

Falso. Los depósitos que almacenan el hidrógeno están preparados para soportar más del doble de la presión de funcionamiento normal, explosiones y fuego desde su exterior e impactos severos. Además, el nuevo Mirai incorpora un sinfín de medidas que lo hacen tan seguro como un vehículo de combustión convencional.

**El hidrógeno es una nueva fuente de combustible.**

Falso. El hidrógeno se ha utilizado en la industria durante muchos años como fuente de combustible para autobuses, carretillas elevadoras, barcos e incluso cohetes.

# ESPECIFICACIONES

Hydrogen Fuel Cell Electric

180FCV (Automático)

## CONSUMO Y EMISIONES\*

<b>Consumo</b>		
Consumo de hidrógeno combinado (kg/100 km)	0,79 (Vision)	0,89 (Luxury)
Número de depósitos de hidrógeno	3	
Capacidad combinada de los depósitos de hidrógeno (kg)	5,6	
<b>Emisiones CO<sub>2</sub></b>		
Emisiones CO <sub>2</sub> combinado (g/km)	0	
Emisiones CO <sub>2</sub> NEDC* (g/km)	0	
Monóxido de Carbono, CO (mg/km)	0	
Hidrocarburos, THC (mg/km)	0	
Hidrocarburos, NMHC (mg/km)	0	
Óxidos nitrosos, NOx (mg/km)	0	
Partículas PM (mg/km)	0	
Ruido dB(A)	64	

\* Mediciones realizadas bajo ciclo de ensayo WLTP.

**Hydrogen Fuel Cell Electric****180FCV (Automático)****MOTOR ELÉCTRICO**

Tipo	Síncrono de imán permanente
Potencia máxima (kW/rpm)	134
Par máximo (Nm/rpm)	300

**BATERÍA DEL SISTEMA**

Tipo	Iones de litio
Voltaje nominal (V)	310,8
Módulos de la batería	84
Capacidad de la batería (3HR) (Ah)	4,0

**PILA DE COMBUSTIBLE**

Tipo	Electrolito de polímero
------	-------------------------

**PRESTACIONES**

Velocidad máxima (km/h)	175
0-100 km/h (s)	9,0
Coefficiente aerodinámico de penetración	0,29
Autonomía	650 km

# ESPECIFICACIONES

Hydrogen Fuel Cell Electric

180FCV (Automático)

## PESOS

Peso máximo autorizado (kg)	2415
Tara nominal (kg)	1920-1950

## SUSPENSIÓN

Suspensión delantera	Multi-brazo
Suspensión trasera	Multi-brazo

## FRENOS

Frenos delanteros	Discos ventilados con pinzas de cuatro pistones
Frenos traseros	Discos ventilados con pinzas de dos pistones

## TRANSMISIÓN

Caja de cambios	Automática
Ruedas motrices	Traseras

## DIMENSIONES EXTERIORES

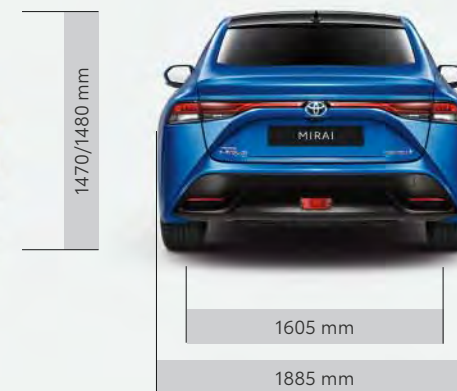
Longitud total (mm)	4975
Anchura total (mm)	1885
Altura total (mm)	1470
Anchura de vía trasera (mm)	1605
Anchura de vía delantera (mm)	1610
Voladizo delantero (mm)	965
Voladizo trasero (mm)	1090
Batalla (mm)	2920

**DIMENSIONES INTERIORES**

Capacidad mínima del maletero (l)	321
Anchura interior (mm)	1595
Altura interior (mm)	1135
Anchura total del maletero (mm)	1495

**NEUMÁTICOS Y LLANTAS**

	Vision	Luxury
Llantas de aleación de 19" (225/55R19)	●	–
Llantas de aleación de 20" (245/45R20)	–	●



● = De serie    ○ = Opcional    – = No disponible

# EQUIPAMIENTO

EXTERIOR	Vision	Luxury
Faros delanteros Bi-LED	●	●
Luces de circulación diurna LED	●	●
Faros delanteros con función "Follow me home"	●	●
Ajuste automático de altura de faros	●	●
Ópticas traseras LED	●	●
Cristales traseros oscurecidos	●	●
Sensor de lluvia	●	●
Sensor de luz	●	●
Techo panorámico Toyota Skyview®	–	●
Antena con forma de "aleta de tiburón"	●	●

INTERIOR	Vision	Luxury
Asiento del conductor con regulación eléctrica en ocho direcciones	●	●
Asiento del pasajero con regulación eléctrica en cuatro direcciones	●	●
Asiento del conductor con regulación eléctrica en 8 direcciones y memoria	–	●
Asientos delanteros calefactables	●	●
Asientos delanteros y traseros calefactables y ventilables	–	●
Volante de cuero calefactado con ajuste eléctrico de altura y profundidad	●	●
Volante con función de memoria	–	●
Guarnecidos y acabados interiores en cuero sintético	●	●
Interior negro con inserciones en color plata y respaldos grises	●	●
Interior claro con parte superior del salpicadero en color blanco, inserciones en color cobre y respaldos marrones	–	○
Iluminación ambiental interior	●	●
Parasoles conductor y pasajero con luz de cortesía	●	●
Portabebidas delanteros y traseros	●	●
Toma de corriente de 12V delantera	●	●
Guantera iluminada	●	●
Bolsillo en respaldo de asientos delanteros	●	●

SEGURIDAD	Vision	Luxury
Airbag de cortina y laterales en todas las filas de asientos	●	●
Airbag de rodilla para el conductor	●	●
Airbag frontal para conductor y acompañante	●	●
Desconexión airbag acompañante	●	●
ABS + EBD + BA + TRC + EBS	●	●
Asistencia al arranque en pendiente (HAC)	●	●
Control dinámico de estabilidad, tracción y dirección (VSC+)	●	●
Control de balanceo y cabeceo	●	●
Alerta de pérdida de atención del conductor	●	●
Limitador de velocidad	●	●
Bloqueo infantil de puertas traseras	●	●
2 anclajes ISOFIX de 3 puntos (plazas traseras)	●	●
Cinturones de seguridad con pretensores y limitadores de fuerza	●	●
Reposacabezas delanteros anti-latigazo cervical	●	●
Sistema de llamada de emergencia e-Call	●	●
Asistente de frenado automático marcha atrás (PKSB)	●	●
Avisador de presión de neumáticos (TPWS)	●	●

SEGURIDAD	Vision	Luxury
Sistema de seguridad pre-colisión con detector de peatones y ciclistas (PCS) con detección de vehículos en sentido contrario y asistencia de emergencia a la dirección con detección de peatones, objetos y vehículos	●	●
Control de cruceo adaptativo inteligente (i-ACC)	●	●
Reconocimiento de señales de tráfico (RSA)	●	●
Ajuste dinámico de luces de carretera (AHS)	●	●
Aviso de cambio involuntario de carril con recuperación de trayectoria (LDA)	●	●
Asistente de mantenimiento de carril con trazado de la carretera (LTA)	●	●
Detector de ángulo muerto (BSM)	●	●
Alerta de tráfico trasero cruzado (RCTA)	●	●

● = De serie      ○ = Opcional      – = No disponible

# EQUIPAMIENTO

CONFORT	Vision	Luxury
Dirección asistida eléctrica (EPS)	●	●
Elevalunas eléctricos delanteros y traseros con función un toque	●	●
Retrovisores exteriores ajustables y abatibles eléctricamente, calefactables, ajustables al suelo marcha atrás, con función de memoria y con luz de bienvenida	●	●
Retrovisor interior electrocromático	●	–
Retrovisor interior inteligente	–	●
Panel de control trasero con mandos de audio y climatización	–	●
Climatizador bi-zona con salidas de aire traseras	●	–
Climatizador tri-zona con salidas de aire traseras	–	●
Dos puertos USB en plazas traseras	●	●
Freno de mano eléctrico con función de retención	●	●
Sistema de entrada y arranque sin llave (SME)	●	●
Maletero con apertura y cierre eléctrico	●	●
Cámara de visión 360°	●	●
Cierre centralizado con mando a distancia y detección de velocidad	●	●
Sistema de aparcamiento avanzado Toyota Teammate	–	●
Sensores de aparcamiento delanteros y traseros	●	●
Información del vehículo – App MyT	●	●

MULTIMEDIA	Vision	Luxury
Pantalla TFT de 20,32 cm – 8" a color en cuadro de mandos	●	●
Toyota Touch® 2 con pantalla táctil multimedia de 31,24 cm – 12,3"	●	●
Compatibilidad con Apple CarPlay y Android Auto™	●	●
Sistema de navegación	●	●
Equipo de audio Premium JBL® con 14 altavoces	●	●
Cargador inalámbrico de smartphone	●	●
Radio AM/FM/DAB, conexión USB y Bluetooth® con audiostreaming	●	●
Head-up display de 30,73 cm – 12,1" a color proyectado en parabrisas	–	●

\* CarPlay es una marca registrada de Apple Inc. Android Auto es una marca registrada de Google LLC.

Consulta los requisitos para utilizar Apple CarPlay y Android Auto en [apple.com/es/ios/carplay/](https://apple.com/es/ios/carplay/) y [android.com/intl/es\\_es/auto/](https://android.com/intl/es_es/auto/)

● = De serie      ○ = Opcional      – = No disponible



## Desafío ambiental Toyota 2050

En Toyota, queremos ir mas allá del impacto ambiental cero y dejar el mundo mejor de como lo encontramos. Para ello, nos hemos propuesto llevar a cabo seis desafíos para 2050. Cada uno de ellos presenta sus propias dificultades, pero nos hemos comprometido a generar un impacto positivo y sostenible en la sociedad y en el mundo natural en su conjunto.

Para más información sobre las actividades medioambientales de Toyota, visita: [www.toyota.es](http://www.toyota.es) o pregunta a tu concesionario.



### DESAFÍO 1

#### NUEVO VEHICULO CON CERO EMISIONES DE CO<sub>2</sub>

Para 2050, queremos reducir las emisiones de CO<sub>2</sub> de nuestros vehículos en un 90%, en comparación con nuestros niveles de 2010. Para lograrlo, promoveremos el desarrollo de nuevos vehículos con bajas o cero emisiones de carbono, y haremos todo lo posible por aumentar la aceptación de estos vehículos.



### DESAFÍO 4

#### MINIMIZAR Y OPTIMIZAR EL USO DEL AGUA

Para minimizar el uso de agua, hemos empezado a recoger agua de lluvia en nuestras plantas de producción. Asimismo, hemos desarrollado métodos de purificación para que el agua que empleamos se pueda utilizar nuevamente o devolverse de forma segura al suministro local.



\* La metodología LCA de Toyota, que se aplica a nuestros vehículos, ha sido revisada y aprobada por TUV Rheinland, y cuenta con la certificación conforme a las normativas ISO14040 / 14044.



### DESAFÍO 2

#### CICLO DE VIDA DE CERO EMISIONES DE CO<sub>2</sub>

Trabajamos en la creación de diseños mas respetuosos con el medio ambiente, que posteriormente analizamos y perfeccionamos con el fin de garantizar el menor impacto ambiental posible durante todo el ciclo de vida del vehículo\*.



### DESAFÍO 5

#### ESTABLECER UNA SOCIEDAD Y UNOS SISTEMAS BASADOS EN EL RECICLAJE

Llevamos 40 años trabajando en el desafío que supone el reciclaje de recursos, con el resultado de que en la actualidad el 95% de cada Toyota Corolla es reutilizable y recuperable. Además, ofrecemos formas nuevas e innovadoras de devolver el vehículo cuando llegue al "final del camino".



## DESAFÍO 3

### PLANTAS CON CERO EMISIONES DE CO<sub>2</sub>

Con el objeto de reducir las emisiones de carbono en nuestras plantas de producción, nos centramos en mejorar las tecnologías que utilizamos y en optar por fuentes de energía alternativas. Nos hemos comprometido a hacer que nuestras instalaciones sean más eficientes en el uso de la energía y en la adopción de fuentes de energía renovables, como la energía solar y eólica, y la energía baja en carbono como la procedente del hidrógeno.



## DESAFÍO 6

### CREAR UNA SOCIEDAD FUTURA EN ARMONIA CON LA NATURALEZA

Con el fin de preservar y mejorar nuestra coexistencia con el mundo natural, estamos organizando la reforestación y la plantación de árboles, esquemas urbanos verdes, así como otras iniciativas ambientales, tanto en nuestros propios centros como en el resto del mundo. Nuestro objetivo es crear una sociedad en la que las personas y la naturaleza coexistan en armonía.

# Tranquilidad completa con Toyota

### SERVICIO DE CALIDAD

Tu Toyota deberá someterse a un control de mantenimiento y seguridad al menos una vez cada 2 años o cada 30.000 km (lo que antes ocurría). Asimismo, es necesario someterse a una revisión intermedia anual o cada 15.000 km.

### BAJOS COSTES DE MANTENIMIENTO

Todos los vehículos Toyota están diseñados y fabricados para minimizar los costes de mantenimiento.

### PIEZAS ORIGINALES

Para garantizar la calidad de Toyota, en tu vehículo sólo se utilizan componentes originales y aprobados.

### GARANTÍA INTEGRAL

Cada Toyota nuevo viene con una garantía\* de vehículo de 3 años / 100.000 km, que cubre cualquier defecto causado por un fallo de fabricación<sup>§</sup>. Los componentes de la pila de combustible de Mirai están cubiertos por una garantía<sup>¶</sup> de 5 años/100.000 km.

### SEGURIDAD AÑADIDA

El sistema de seguridad integral de Toyota se somete a una rigurosa prueba que se lleva a cabo en el sector asegurador, conocida como el test de estrés de 5 minutos.

### TOYOTA EUROCARE

Disfruta de la tranquilidad de conducir con la asistencia gratuita en carretera de Toyota Eurocare en 40 países europeos durante 3 años\*\*.

### ACCESORIOS ORIGINALES

Los accesorios Toyota se diseñan y fabrican con el mismo cuidado, calidad y atención al detalle que los vehículos Toyota. Todos los accesorios se hallan cubiertos por una garantía de 3 años cuando se adquieren junto al vehículo.

Para obtener más información sobre tu tranquilidad, visita: [www.toyota.es](http://www.toyota.es)

\* Consulta con tu concesionario para obtener detalles específicos de la garantía. <sup>§</sup> El transporte al taller Toyota autorizado más cercano también quedará cubierto. Además, la garantía de pintura de 3 años/kilometraje ilimitado protege contra defectos y óxido de la superficie causados por un fallo de fabricación. Todos los nuevos Toyota están cubiertos por una garantía anticorrosión de 12 años (no válida para vehículos comerciales) contra la perforación de paneles de la carrocería causada por un fallo de fabricación en los materiales o la mano de obra. <sup>¶</sup> La cobertura de los Componentes de la Pila de Combustible incluye: 1. Conjunto de batería, 2. ECU de batería, 3. Compresor de aire FC, 4. Inversor FC, 5. ECU FC, 6. Depósitos de Hidrógeno FC, 7. PCU (Unidad de Control de Potencia) FC, 8. Pila FC, 9. ECU HF (ECU de repostaje de Hidrógeno), 10. ECU de gestión de potencia (ECU HV). \*\* Bélgica 5 años/Portugal, Noruega y Dinamarca 1 año.

A perspective view of a paved road winding through a dense forest of tall evergreen trees. The image has a motion blur effect, suggesting forward movement. In the center of the road, a circular tunnel of water is formed, with water splashing and spraying outwards, creating a frame that looks like a portal. The text "LET'S GO BEYOND ZERO" is overlaid in white, sans-serif capital letters across the middle of the image, centered within the water tunnel.

LET'S GO BEYOND ZERO

## TOYOTA. ROMPIENDO BARRERAS Y YENDO MÁS ALLÁ.

Conseguir cero emisiones no es nuestro único objetivo; es otro paso en nuestro viaje hacia la electrificación que comenzó en 1997 con la hibridación y continúa con los vehículos híbridos enchufables y eléctricos. Fabricamos vehículos propulsados por hidrógeno. Incluso hemos llevado el poder del hidrógeno a barcos, autobuses y camiones, los cuales no dejan a su paso nada más que agua. De bajas emisiones a cero restricciones, de mayor movilidad a una sociedad mejor para todos. ¿Por qué detenerse en cero, cuando puedes ir más allá?





# TOYOTA MIRAI GO BEYOND ZERO

[www.toyota.es](http://www.toyota.es)

En la medida de nuestro conocimiento, toda la información contenida en el presente catálogo es correcta en el momento de su impresión. Los detalles de las especificaciones y el equipo que se facilitan en este catálogo están sujetos a condiciones y requisitos locales y, por lo tanto, podrían diferir de los modelos existentes en su zona. Por favor, solicite a su concesionario los datos sobre sus especificaciones y equipamiento locales. Los colores de la carrocería del vehículo pueden diferir ligeramente de los de las fotografías impresas en este catálogo. La legibilidad de los códigos QR presentes en este catálogo puede diferir dependiendo del escáner utilizado. Toyota no se responsabiliza en caso de que su aparato no pueda leer códigos QR. Toyota España S.L.U. se reserva el derecho de modificar cualquier detalle relativo a las especificaciones y el equipo sin aviso previo. © 2021 Toyota España, S.L.U. • Está prohibida la reproducción total o parcial, por cualquier medio, de esta publicación sin el consentimiento previo por escrito de Toyota España, S.L.U.