



Das Auto.

Golf





Golf ¿Quién si no?

Resistir al paso del tiempo no es fácil. Liderarlo a lo largo de los años, mucho menos. Adaptarse a los nuevos tiempos es un reto que pocos pueden conseguir. Anticiparse a ellos, muy pocos. Formar parte de la historia es un mérito incuestionable. Crear una historia propia, es un éxito rotundo. Sólo de vez en cuando, muy de vez en cuando, aparece alguien capaz de liderar, anticiparse a su tiempo y crear una historia propia. Es entonces cuando esa historia deja de ser historia. Y se convierte en mito.



Golf.

Pocas veces un nombre dice tantas cosas.

- 02 Golf
- 16 Diseño exterior
- 18 Golf Advance
- 20 Golf BlueMotion
- 22 Golf Sport
- 24 Motores, tren de rodaje y cambios
- 26 Think Blue
- 28 Seguridad
- 30 Confort
- 32 Climatización y multimedia
- 34 Paquetes deportivos R-Line
- 36 Golf GTI
- 38 Golf GTD
- 40 Golf R
- 42 Pinturas
- 44 Tapizados
- 46 Motores
- 50 Equipamientos
- 55 Dimensiones
- 56 Servicios

Lo único fuera de control, las emociones.

Conducir un Golf siempre será conducir un Golf. Y siempre será distinto a conducir cualquier otro coche. Sentarse al volante de un Golf produce sensaciones irrepetibles. Aunque existe una que siempre está presente: el control. El Golf lleva el concepto de control un paso adelante con la regulación adaptativa opcional del tren de rodaje DCC. Un sistema que se adapta de forma permanente al firme, a la situación de marcha y, con sólo pulsar un botón, también a tus necesidades. Tú decides el grado de rigidez o de confort de la regulación del tren de rodaje mediante los tres modos: Sport, Normal y Comfort. Porque sólo es posible disfrutar al máximo cuando sientes que está todo bajo control.





Acabados de lujo, de serie.

Cuando las sensaciones son tan intensas, ¿para qué interrumpirlas?

Cambiar de marchas en el Golf no es como cambiar de marchas. Porque el Golf reinventa de nuevo la manera de conducir gracias a su doble embrague DSG que aúna la deportividad de un cambio de marchas manual con la facilidad de manejo de un cambio automático. El cambio de marchas se lleva a cabo sin interrupción de la tracción, de modo que el cambio de etapa resulta prácticamente imperceptible para los ocupantes. La mejor alternativa para disfrutar de la carretera desde el máximo dinamismo sin ninguna interrupción.





Que su motor suene bien no significa que tú tengas que escucharlo.

Las medidas de aislamiento especiales reducen los ruidos del exterior y de marcha en el entorno. De este modo, el habitáculo se vuelve a convertir en un lugar en el que nada molesta ni distrae de la conducción. El conductor, el coche y las condiciones adecuadas para disfrutar al máximo de las emociones, nada más. Y nada menos.

Eleva el límite de tus pulsaciones: paquetes deportivos R-Line.



Diseño exterior.

El Golf no se olvida fácilmente. Quizás tenga la culpa su diseño atemporal pero deportivo. O puede que sea debido a las majestuosas líneas de la carrocería y a sus formas claras y expresivas. Y es que, igual que sus predecesores, seducir es algo que el Golf sabe cómo hacer. Y un exterior espectacular es un arma infalible.



La carcasa del faro principal halógeno en negro profundo brillante, con intermitente integrado presenta una transición fluida hacia las láminas de la parrilla del radiador, confiriendo al Golf su rostro característico.

A **S**



El retrovisor exterior con intermitente integrado lateralmente atrae las miradas casi automáticamente. De este modo, los demás usuarios de la vía pública podrán verte perfectamente.

A **S**



Las láminas protectoras del radiador con inserciones cromadas constituyen un impactante rasgo distintivo del Golf. Realizadas con aspecto de lacado brillante, aportan una elegancia deportiva y redondean con estilo la imagen del vehículo.

S



El tubo de escape doble es un atractivo elemento de diseño, que al mismo tiempo anuncia en la zaga la potencia que se oculta bajo el capó del motor.

Sólo para motorizaciones mayores de 120 CV.

A De serie en Advance **O** Opcional

S De serie en Sport



La zaga de nuevo diseño seduce sobre todo por sus líneas elegantes, que junto con los pilotos traseros integrados de forma armoniosa, conforman el logrado diseño del Golf. La aerodinámica se ha optimizado integrando el alerón trasero y el difusor. Los llamativos pilotos traseros de color rojo cereza se integran perfectamente en las líneas del Golf y completan el impactante diseño de su zaga. Sus formas poderosas quedan realizadas por las luces horizontales y planas, cuyo contorno recuerda a la forma del ojo.

S

Llantas.

Una sensación de conducción equilibrada combinada con unas prestaciones máximas. Ese es el objetivo con el que ha sido diseñado el amplio programa de llantas para el Golf: todas de aleación ligera. De este modo, se garantiza el equilibrio perfecto entre fuerza y dinamismo en cualquier situación.



La llanta de aleación ligera "Wellington" en formato 6½Jx15 con neumáticos 195/60 R15 enfatiza la faceta seria del Golf.

A



La llanta de aleación ligera "Atlanta" en formato 6½Jx16 con neumáticos 205/55 R16 brilla sobre todo por su dinamismo.

Disponible opcionalmente sólo para Advance.

O



La llanta de aleación ligera "Cleveland" en formato 6½Jx16 con neumáticos 205/55 R16, reúne a la perfección las principales características del Golf: Deportividad y sobriedad al servicio de una conducción óptima.

S



La llanta de aleación ligera "Porto" en formato 7Jx17 con neumáticos 225/45 R17 se traduce en agilidad mejorada y segura.

Disponible opcionalmente sólo para acabado Sport con el paquete Sport & Sport Porto o con el paquete Sport and Xenon.

O



La llanta de aleación ligera "Vancouver" en formato 7½Jx18 con neumáticos 225/40 R18 transmite, junto con el tren de rodaje deportivo, una sensación de conducción extraordinaria.

Disponible opcionalmente sólo para Sport con el paquete Sport & Sport Vancouver.

O

LAST EDITION

Golf Advance.

El Golf Advance se desplaza con elegancia y deportividad por los sueños de quien no lo posee. Conducirlo, dicen, es sinónimo de paladear las cosas bien hechas, un plato de gourmet para los que tienen hambre de asfalto. Trazar una curva con la precisión de un cirujano o dibujar una recta con paso firme y refinado. Eso es conducir un Golf Advance. Algunos sólo lo sueñan. Bip, bip. Suena el despertador.



El acabado Advance incluye la llanta de aleación ligera "Wellington" con neumáticos 195/65 R15, faros antiniebla, la **radio RCD 310** con 8 altavoces y función mp3, conexión USB y apoyabrazos central delantero.

A



Los **aros cromados** alrededor de las **salidas de aire** introducen un elegante detalle adicional para completar el diseño noble.

A



El **control de velocidad de cruce** Tempomat mantiene las velocidades preseleccionadas, aumentando el confort sobre todo en los viajes largos. Se maneja sencillamente mediante un mando independiente situado en la columna de dirección.

A



El **sensor de lluvia** activa y controla automáticamente el limpiaparabrisas. Sin necesidad de regularlo manualmente.

A



El equipamiento Advance está diseñado para ofrecer la máxima comodidad, la mayor de las envidias y, cómo no, un gran orgullo de propietario. El Golf Advance incorpora retrovisores en color de la carrocería, intermitentes integrados en los retrovisores, spoiler trasero y línea tornado exterior dándole un diseño aún más inconfundible. Porque no es lo mismo ir por la carretera que desplazarse majestuosamente por ella.

Golf Advance, ahora también con cinco puertas de serie.

A



El equipamiento Advance te facilita la conducción gracias a la pantalla multifunción Plus que se encuentra en el salpicadero. Esta te permite visualizar todo tipo de información como la hora, la temperatura exterior, el consumo y el tiempo de trayecto recorrido. El exclusivo volante multifunción en cuero con levas en combinación con el cambio DSG garantiza una comodidad única. Este acabado también te ofrece unos prácticos compartimentos portaobjetos en el revestimiento del techo, en la consola central y en las puertas, así como dos portavasos delante y uno detrás para sus bebidas. El pomo de la palanca de cambio y la empuñadura del freno están forrados con cuero noble. Las inyecciones decorativas en el tablero de instrumentos y en los revestimientos laterales de las puertas en plateado titanio resultan atractivas a la vista. La variante de dos puertas incorpora el asistente de entrada Easy Entry para permitir un acceso cómodo de los pasajeros.

A

A De serie en Advance O Opcional

S De serie en Sport

Golf BlueMotion.

Grandes montañas nevadas, mares cristalinos, amaneceres, y muchos caminos que recorrer al volante de un Golf. Le debemos mucho al planeta. Por eso el Golf BlueMotion mantiene el espíritu deportivo que le confiere su linaje pero apenas consume; ni combustible ni medioambiente. Con el motor más eficiente de su categoría, emite menos CO₂ respetando la naturaleza y todas esas largas carreteras que la atraviesan. Golf BlueMotion. Más eficiencia, menos emisiones.



La inscripción "BlueMotion" está en la zaga y en la parrilla del radiador y deja claro que se trata del vehículo de un conductor responsable y de pensamiento sostenible.



Dado que la resistencia a la rodadura de los neumáticos es responsable de hasta un 15 por ciento del consumo, se han montado neumáticos especiales de baja resistencia a la rodadura sobre llantas de aleación ligera "Wellington" en formato 6½x15.



Las llamativas luces traseras de color rojo cereza se integran perfectamente en las líneas dinámicas del Golf BlueMotion y completan el impactante diseño de su zaga.



El alerón trasero deportivo en el color de la carrocería enfatiza la línea dinámica lateral y además asegura una estabilidad de marcha mejorada. Se han optimizado sobre todo las propiedades aerodinámicas del Golf BlueMotion.



El Golf BlueMotion es el automóvil con el menor consumo de su categoría. Esta ambiciosa meta se ha logrado mediante la combinación de numerosas tecnologías complementarias entre sí de Volkswagen. Así, este Golf incorpora el sistema Start&Stop y la recuperación de la energía de frenado, mediante la cual las fuerzas liberadas al frenar y durante el funcionamiento en freno motor se transforman en energía eléctrica. En combinación con el motor TDI de 1,6 litros y las medidas para optimizar la aerodinámica – tales como los recubrimientos del parachoques o el tren de rodaje rebajado – consume tan sólo 3,8 litros de combustible con unas emisiones de CO₂ de 99 g/km. El Golf BlueMotion conserva su carácter deportivo pese a estas cifras, tal como lo demuestra no sólo su potencia de 105 CV (77 kW) y el par motor de 250 newtonmetros, sino también su diseño, en el que están incluidas las estriberas ensanchadas entre otros elementos.



También en el interior del Golf BlueMotion se encuentran tecnologías pioneras. Así, en el cuadro de instrumentos, la indicación multifunción con recomendación del cambio de marcha nos indica el momento ideal para cambiar a la marcha más eficiente energéticamente. Y si por ejemplo el sistema Start&Stop ha detenido el motor ante un semáforo o en una retención, también se muestra una indicación a ese respecto. El sistema Start&Stop puede desactivarse mediante un pulsador en la consola central. Naturalmente, el interior del Golf BlueMotion también es extremadamente refinado y confortable. Esto se puede comprobar al utilizar los elevavientos eléctricos, el ajuste del retrovisor y al admirar los apliques cromados que embellecen el mando giratorio de las luces. Los asientos delanteros tapizados con la exquisita tela "Scout" garantizan una sujeción cómoda en cualquier situación de marcha.

De serie en Advance Opcional

De serie en Sport

LAST EDITION

Golf Sport.

Tener un Golf implica tener garantías. Personalidad, tecnología punta, diseño, todo garantizado. Y deportividad, por supuesto. Pero hay personas que quieren más. El Golf Sport ofrece ese plus de competitividad. Un coche enérgico, con detalles que harán que su conductor perciba el mundo de forma diferente. ¿Un espacio libre donde aparcar o la entrada a boxes?



El acabado Sport incluye el asistente de arranque en pendientes, espejos exteriores plegables electivamente, ParkPilot, RCD 510 con pantalla táctil, cargador de 6 CD's y el paquete Luz y Visión.



Los mandos giratorios ergonómicos de las luces en estética de cromo seducen por su funcionalidad y belleza.



La llanta de aleación ligera "Porto" en formato 7Jx17 con neumáticos 225/45 R17 se traduce en agilidad mejorada y segura.



Gracias a los faros Bi-Xenon autodireccionables con luz diurna LED se disfruta de una visibilidad óptima durante la conducción diurna.



¿Quién no querría estar al volante de un coche con los perfiles de la parrilla cromados, Climatronic Bi-zona, luces antiniebla deportivas, óptica trasera oscurecida y faros Bi-Xenon autodireccionables con luz diurna LED de serie?

¿Quién? Al sentarse en el Golf Sport se sienten emociones muy extremas y en ocasiones contradictorias. Deseo e inercia. Adrenalina y seguridad. Comodidad y tensión. Conducir un Golf Sport y tener que bajar de él en algún momento.

Golf Sport, ahora también con cinco puertas de serie.



En el equipamiento Sport, las franjas centrales de los asientos están realizadas en Alcantara de alta calidad, mientras que los costados de los asientos están tapizados en la exquisita tela "Dropmag". En la fila de asientos delantera te esperan unos asientos deportivos ergonómicos, regulables en altura y con ajuste lumbar. Las inserciones decorativas en cromo mate y los apliques cromados en los mandos de orientación de los retrovisores y en los elevallunas otorgan su aspecto exclusivo a esta línea de equipamiento. Y del confort se encargan, entre otros, el reposabrazos central delantero con compartimento portaobjetos, dos salidas de ventilación, así como muchos otros compartimentos portaobjetos prácticos. Los apoyos lumbar en los asientos delanteros y el volante de cuero con columna de dirección regulable en altura y profundidad posibilitan una conducción relajada.



De serie en Advance Opcional

De serie en Sport

Motores, tren de rodaje y cambios.

Las modernas variantes de cambio y los potentes motores permiten disfrutar más que nunca del placer de conducción. La fuerza se hermana con el control, la potencia con la responsabilidad, y la técnica más avanzada se traduce en un festival de experiencias sensoriales. Y lo hace de la cabeza a los pies.



El **motor diésel TDI** con tecnología common-rail es un motor de combustión altamente eficiente. Así, el Golf BlueMotion, con 99 g/km, y el Golf con "BlueMotion Technology", con 107 g/km, presentan, pese a su potencia de 105 CV (77 kW), unas emisiones de CO₂ extraordinariamente bajas.



El **cambio manual de 6 velocidades** transmite la fuerza del motor mediante recorridos de cambio precisos y cortos, y su manejo es extremadamente suave. Así te mantendrás cómodamente en el régimen de revoluciones adecuado.



4Motion es una tracción integral permanente que proporciona, además de una tracción fiable y una mejor seguridad activa, una marcha rectilínea buena y constante incluso en las condiciones meteorológicas o de la calzada adversas, a fin de garantizar la máxima estabilidad.

Sólo disponible en Golf R.



La combinación entre inyección directa de gasolina y técnica de sobrealimentación inteligente permite a los **motores de gasolina con tecnología TSI** trabajar de forma especialmente eficiente: De este modo, logran combinar ventajas tales como potencia elevada, gran par motor y bajo consumo. En función de la motorización se utiliza el Twincharger con doble alimentación ofrecido exclusivamente por Volkswagen o bien la técnica de turbocompresor TSI.



El **cambio de doble embrague DSG** constituye un hito en la evolución de la construcción de cajas de cambios. Este innovador cambio automático de Volkswagen cambia a la siguiente marcha ya preseleccionada en pocas centésimas de segundo, de forma prácticamente imperceptible y sin interrupción de la tracción. Gracias a estos tiempos de reacción extremadamente cortos y a la respuesta directa, se disfruta el doble de la aceleración deportiva. Pero el cambio de 6 o 7 etapas con asistente de arranque en subida, dependiendo de la motorización, no sólo es extremadamente dinámico, sino que mediante su eficiencia contribuye también al ahorro de combustible.



En cuestión de milisegundos, la **suspensión adaptativa electrónicamente DCC** adapta de forma individual cada amortiguador al firme y a la situación de marcha. Con sólo pulsar un botón, puedes decidir el grado de rigidez o de confort para la regulación del tren de rodaje. Para ello puedes escoger entre los tres modos Sport, Normal y Comfort. Además, en el modo Sport se adapta el comportamiento de la dirección a un estilo de conducción deportiva.

A De serie en Advance **O** Opcional

S De serie en Sport

Think Blue.

Reduzca lo que pueda, compense lo que no pueda.

Como fabricante de automóviles, Volkswagen tiene una responsabilidad con sus clientes y con el medioambiente. Por ello, **la sostenibilidad es más que una intención, es un objetivo prioritario.** "Think Blue." es una forma de unir la tecnología con la naturaleza, y así preservar el medio ambiente.

"Think Blue." es pensar en movilidad sostenible, sin olvidarse del placer de conducir, y actuar en consecuencia. Este es el compromiso de Volkswagen. "Think Blue." es una nueva forma de actuar, abierta a todos los que quieran sumarse. ¡Únase a Think Blue!

Reduzca. BlueMotion Technologies.

Volkswagen desarrolla tecnologías más eficientes, con el fin de minimizar al máximo el consumo de combustible y las emisiones de CO₂, sin perder en prestaciones.

Compense. Programa CO₂ Neutral.

Volkswagen lleva a cabo y pone al alcance de todos sus clientes iniciativas destinadas a compensar las emisiones de CO₂, como el Árbol de Serie o el Paquete Opcional CO₂ Neutral, que promueven la plantación de árboles para conseguir el objetivo final de "0 emisiones".

Contribuya. Consejos de conducción sostenible.

"Think Blue." es una forma de ser. Por ello promueve unos hábitos de conducta sostenibles dentro y fuera del vehículo, como son unos sencillos consejos con los que ahorrar combustible y reducir al máximo las emisiones que se emiten al circular.

1. Reduzca. BlueMotion Technologies.

En Volkswagen la tecnología más eficiente tiene nombre propio: BlueMotion Technologies. Y un claro objetivo: minimizar las emisiones de CO₂. Para ello Volkswagen lleva a cabo el desarrollo constante de distintas tecnologías y combustibles destinados a conseguir la máxima eficiencia, disminuir progresivamente el uso del petróleo y reducir notablemente las emisiones de CO₂. Las motorizaciones TDI y TSI de los modelos Volkswagen son un claro ejemplo de eficiencia. A las que se suman la función **Start&Stop**, la función de **Recuperación**, la **aerodinámica optimizada**, el **filtro de partículas DPF**, los **neumáticos de baja resistencia** a la rodadura o el **avisador de cambio de marcha** óptimo en el ordenador de a bordo.

Todas estas innovaciones, junto con las nuevas tecnologías y sistemas de propulsión incorporados a los modelos Volkswagen, conforman la más amplia gama de vehículos sostenibles del mercado, en sus versiones **BlueMotion**, **BlueMotion Technology**, **Blue TDI**, **TSI EcoFuel**, **BiFuel** e **Hybrid**.

2. Compense. Programa CO₂ Neutral.

"Think Blue." está adscrito dentro del proyecto de la ONU "Plantemos para el Planeta".



El Programa CO₂ Neutral

Si un árbol es capaz de absorber unos 300 kg de CO₂ en sus primeros 40 años de vida, imagine lo que puede llegar a compensar todo un bosque. Volkswagen ofrece a través del Programa CO₂ Neutral varias iniciativas, para neutralizar el CO₂ que se emite al circular y conseguir así una movilidad sostenible.

Lo último en tecnología alemana: 1 Árbol de Serie

Volkswagen incluye un árbol de serie en cada nuevo vehículo de la gama. De esta manera los primeros kilómetros que se realizan con cualquier vehículo de la gama son libres de emisiones de CO₂.

TU COCHE = UN ÁRBOL

CO₂ Neutral

Paquete Opcional CO₂ Neutral

Volkswagen pone a disposición de todos sus clientes la posibilidad de contratar un paquete opcional de árboles calculado para compensar 20.000 kilómetros en cada vehículo de la gama. Los paquetes CO₂ Neutral pueden acumularse para neutralizar tantos kilómetros como se deseen compensar. De esta manera se consiguen vehículos 100% respetuosos con el planeta.

2 . 5 2 1 km

KM COMPENSADOS CON EL ÁRBOL DE SERIE EN EL GOLF

0 8 Árboles

Nº DE ÁRBOLES INCLUIDOS EN EL PAQUETE CO₂ NEUTRAL DEL GOLF PARA COMPENSAR 20.000 KM

Bosques Think Blue., un compromiso hecho realidad

Los bosques "Think Blue." son el lugar en el que Volkswagen, junto con la colaboración de la Fundación + Árboles y Bosques Sostenibles, materializa su compromiso con el medio ambiente. Hay bosques reales ubicados en la Sierra del Segura (Albacete) y en Saja-Nansa (Cantabria). En estos bosques se plantan todos los árboles incluidos en las diferentes iniciativas del Programa CO₂ Neutral y se cuidan durante entre 30 y 40 años para así asegurar su conservación. De esta manera, además de compensar las emisiones de los vehículos, también se contribuye con ello a la reforestación, con especies autóctonas, de una zona geográfica especialmente devastada por la aridez y erosión provocadas por el cambio climático.

3. Contribuya. Conducción sostenible.

Con unos sencillos consejos de conducción es posible aprovechar al máximo el potencial de eficiencia del Golf, consumir menos combustible y reducir sus emisiones de CO₂. Para conocer más: www.ThinkBlue.es.



¿Cómo se pueden compensar las emisiones de un Golf?

La gama del Golf emite una media de 119 g de CO₂/km

+ 2.380 kg CO₂

En 20.000 km emite **2.380 kg CO₂** (0,119 kg x 20.000)

Emisiones 0

- 2.400 kg CO₂

8 árboles x (-300 kg) = - 2.400 kg CO₂

CO₂ Neutral

El **Paquete Opcional CO₂ Neutral** del Golf con 9 árboles **compensa los 2.400 kg de CO₂** que emite el Golf **durante 20.000 km**

TU COCHE = UN ÁRBOL

1 árbol **compensa 300 kg CO₂** en sus primeros 40 años de vida

Seguridad.

La deportividad sólo puede disfrutarse al máximo cuando la seguridad está garantizada. Por eso en el Golf ha sido pensada al máximo y de manera integral. El resultado es un habitáculo todavía más cómodo y seguro.



El Volkswagen Golf ostenta las 5 estrellas del exigente test de seguridad Euro NCAP.



Los dos **reposacabezas delanteros** proporcionan confort y, en caso de colisión, apoyan de forma especialmente eficaz la zona de la cabeza y las vértebras cervicales.



El **ParkPilot** advierte al estacionar, de la cercanía de obstáculos delante y detrás por medio de señales acústicas y visuales: cuanto más se aproxima a un obstáculo, tanto mayor será la frecuencia de los tonos.



Los **faros Bi-Xenon** autodireccionables no sólo sirven para ver la calzada sino que también funcionan a la hora de atraer miradas. Su especial diseño aporta un toque de deportividad y agresividad que no pasa desapercibido.

Disponible opcionalmente sólo para Sport.



El sistema **opcional de alarma antirrobo Plus** incorpora una vigilancia del habitáculo en el módulo de luces interiores del techo. Incluye inmovilizador electrónico y protección antirremolcado.



El Golf incorpora **airbag para conductor y acompañante** con dispositivo de desactivación del airbag para el acompañante, un **airbag para las rodillas** delante en el lado del conductor, así como un sistema de airbags laterales delanteros y airbags de cabeza para las plazas delanteras y traseras. Los airbags se activan mediante los denominados sensores de impacto: al detectarse un impacto, la unidad de control de los airbags dispara el generador de gas, el cual infla los airbags en tan sólo 30 a 40 milisegundos. De este modo se reduce de forma significativa el riesgo de lesiones, especialmente en el cuello y la nuca.



El **asistente de estacionamiento Park Assist** barre el entorno con sensores de ultrasonidos tanto en el lado del conductor como del acompañante y te permite estacionar de una manera Automática sin tener que tocar el volante.



El **aviso de cinturón no abrochado** en las plazas de asiento delanteras y traseras advierte de la necesidad de abrocharse los cinturones de seguridad por medio de señales acústicas y su indicación en la pantalla.

El aviso de cinturón no abrochado para los asientos traseros está disponible de forma opcional con el paquete de airbags laterales y traseros.



Niebla, nieve, polvo o lluvia intensa: los **faros antiniebla con luz de giro** mejoran la iluminación de la calzada en las condiciones de visibilidad adversas.



A De serie en Advance **O** Opcional

S De serie en Sport

Confort.

Las sensaciones al volante de un Golf son difíciles de explicar. El confort que se experimenta dentro también. Exclusividad, funcionalidad, calidad... son sólo algunas de las palabras que podrían definirlo. Pero, de nuevo, no basta con eso. Hay que experimentarlo.



El **diseño nocturno rojo** de los interruptores facilita el manejo de los elementos de mando en el crepúsculo y en la oscuridad. Pero también durante el día seducen por sus formas y funciones de fácil manejo.

A S



Con un total de **cuatro elevalunas delanteros y traseros eléctricos** se regula cómodamente la entrada de aire pulsando tan sólo un botón. (De serie con 4 puertas).

Los elevalunas delanteros eléctricos se ofrecen de serie en todas las líneas de equipamiento.



El **cierre centralizado con función de cierre interior** se activa simplemente con pulsar un botón.

A S



A partir de 30 km/h el **control automático de la velocidad** mantiene constante la velocidad seleccionada, contribuyendo de este modo a una conducción relajada, sobre todo en los trayectos largos.

O S



El **sistema de cierre y arranque sin llave Keyless Access** proporciona el máximo confort. El sistema, a través de ondas de radio y con seguridad optimizada permite abrir y cerrar sin utilizar la llave de forma activa. El arranque y parada del motor se realiza pulsando un botón.

O S



Los elementos de mando ergodinámicos en el **volante multifunción en cuero** permiten manejar cómodamente la radio, el teléfono móvil y la indicación multifunción Plus. Además, gracias a la columna de dirección regulable en altura y profundidad, resulta posible adaptar de forma individual la posición del volante.

O S



La luz blanca mejora aún más la visibilidad de la **iluminación regulable de los instrumentos**. Gracias a ello son siempre perfectamente identificables los textos y los números, los cuales pueden leerse con independencia de las condiciones lumínicas.

A S



Seguridad integral con sólo **pulsar un botón**: la llave con transmisor activa el cierre centralizado y posee dos radio-llaves plegables

A S



La **indicación multifunción Plus** muestra por ejemplo los promedios de velocidad y consumo y el tiempo del trayecto. Además, aquí puedes ver si las puertas están abiertas o cerradas, así como seleccionar el idioma.

O S



Independientemente de la iluminación exterior, relaja tus ojos con dos **luces de lectura delante y otras dos detrás**. El **elegante marco cromado de las luces** es un elemento estético destacado adicional.

S



La **toma de corriente de 12 voltios en el maletero** es extremadamente práctica, y te permite, por ejemplo, cargar tu teléfono móvil o conectar una nevera.

S

A De serie en Advance **O** Opcional
S De serie en Sport

Climatización y multimedia.

Calor o frío, silencio o música, el deseo de perderse o la necesidad de encontrar. En un Golf no importa lo que prefieras. Su innovador sistema de climatización y equipamiento multimedia te permiten controlarlo todo con un sólo botón y sin que tengas que distraerte. Estás conduciendo un Golf, eso es lo único importante.



El aire acondicionado **Climatic** de manejo sencillo con anillos embellecedores cromados crea en un santiamén una temperatura interior agradable. La temperatura seleccionada se regula de forma automática.

No disponible para Sport.



Gracias a la preinstalación de telefonía "VW Universal Bluetooth" y el sistema HFP (Hands Free Profile) compatible con la mayoría de teléfonos, controlarás tu móvil desde el volante multifunción de tu Golf o a través de las pantallas táctiles.



La **Radio RCD 310** posee un lector de CD, ocho altavoces y una entrada multimedia con toma Aux-In, reproduce los archivos en los formatos mp3 o WMA y con una potencia de salida de 4 x 20 vatios.



La pantalla en color TFT de gran tamaño de la **radio RCD 510** con pantalla táctil, posibilita un manejo extremadamente sencillo. Compatible con archivos mp3 y WMA, así como un cargador para 6 CD's, junto con la potencia de 4 x 20 vatios y los ocho altavoces.



El **climatizador Climatronic** permite seleccionar la regulación de la temperatura para conductor y acompañante. De esta manera, ambos ocupantes de los asientos delanteros pueden regular de forma individual su temperatura preferida sin ningún problema. Los embellecedores cromados crean una estética exclusiva.

Representación de la indicación de temperatura en la radio RCD 510, el sistema de radionavegación RNS 310 o RNS 510. Disponible sólo en combinación con climatizador Climatronic. Representación distinta en la radio RCD 310.



La entrada multimedia Media-In con puerto USB permite conectar las fuentes de audio externas y manejarlas mediante la radio o el sistema de radionavegación.



El sistema de **radionavegación RNS 310** con lector de CD y función de reproducción de mp3 puede seguir utilizándose para la reproducción de CD de audio con la guía de ruta hasta el destino activada.

Disponible opcionalmente sólo para Sport.



El **techo eléctrico corredizo y abatible** ofrece una ventilación sin precedentes en el habitáculo. Además, la cortinilla parasol interior permite una regulación de la luz entrante según tus gustos y preferencias.



Una pantalla táctil de alta resolución, un disco duro de 30 Gb integrado, un lector de DVD y mucho más: el **sistema de radionavegación RNS 510** cuenta con un equipamiento completo. La ranura integrada para tarjetas lee tarjetas de memoria SD, la indicación multifunción Plus le muestra informaciones de marcha importantes, y es posible conectar a la entrada Aux-In las fuentes de audio externas, como por ejemplo un reproductor de mp3. Se suministra un DVD de navegación para Europa Occidental.

Disponible opcionalmente sólo para Sport.



A De serie en Advance **O** Opcional

S De serie en Sport

Paquetes deportivos R-Line.

Los paquetes deportivos R-Line otorgan al Golf una deportividad que seduce a primera vista, por dentro y por fuera. El paquete Exterior deja bien claro su carácter gracias al logo R-line en los laterales delanteros, los aros embellecedores para los faros antiniebla de color negro brillante y la parrilla del radiador pintada en negro. El poder de atracción del Golf está garantizado gracias a los parachoques delantero y trasero, los faldones laterales en diseño R, el alerón en el borde del techo pintado del color de la carrocería o las llantas de aleación "Mallory" de 17". Además del atractivo paquete R-Line Exterior, el paquete R-line Exterior + Interior acelera las pulsaciones de cualquiera. En él se incorporan asientos deportivos exclusivos, molduras de entrada al vehículo exclusivas, pedales acabados en acero y volante multifunción deportivo.



Gracias al revestimiento antideslizante, la superficie de apoyo de los pedales de acero fino cepillado no sólo se asegura un accionamiento óptimo, sino también un aspecto deportivo en la zona de los pies. Disponible en el paquete R-Line Deportivo Exterior-Interior.



Las llantas de aleación ligera de 17 pulgadas "Mallory" 7½Jx17 con neumáticos del tamaño 235/45 R17 incluyen tren de rodaje deportivo, también están disponibles de forma opcional en tamaño 7½Jx18 con neumáticos 225/40 R18.



El volante **multifunción deportivo en cuero**, con levas de cambio integradas para DSG y con logo R-Line no sólo es atractivo visualmente, sino que ofrece un tacto especialmente agradable.



Con el **Golf R-Line** cada segundo es una oportunidad para sentir el asfalto desde un punto de vista que ningún otro vehículo puede entender. Desde el primer momento impone su presencia con la parrilla del radiador en mate cromado y el parachoques anterior y posterior en color carrocería con difusores en negro. El lateral de las puertas pintadas también en color de la carrocería es un signo de supremacía. Las placas R-Line y el spoiler trasero muestran al resto del vehículo hasta dónde puede llegar. Las llantas de 17 pulgadas "Mallory" con neumáticos 235/45 R17 y la suspensión deportiva ponen de manifiesto la potencia y el control del Golf R-Line. Pero únicamente sentándose en los asientos se puede imaginar el resto...



La deportividad, va por dentro. El paquete deportivo Exterior e Interior R-Line incluye un **interior más deportivo con tapizado de tela de mayor calidad en diseño "Kyalami"** y el **logo R-Line en los reposacabezas delanteros**. Con costados en microfibra "San Remo" clara, los asientos delanteros seducen por su diseño exclusivo. Las **inserciones decorativas "Silver Lane"** en el tablero de instrumentos y en el revestimiento de las puertas fascinan por su estructura dinámica, que recuerda a un perfil de neumático. Junto con el revestimiento interior del techo de color negro, crean una atmósfera deportiva en el interior. Porque la deportividad se ve, pero también se siente.

La foto muestra el sistema de radionavegación RNS 510 que está disponible opcionalmente.

Para más información sobre los paquetes R-Line consulta el catálogo R-Line.

Golf GTI.

La definición de deportividad. Gracias a su imagen, el Golf GTI no sólo suscitará envidia, sino también respeto. Su mirada desafiante expresa agresividad. Su característica parrilla con forma de colmena le da un aspecto de atleta de competición respirando con fuerza. En cambio a quien lo mira, sus líneas le dejan sin respiración.



La combinación de inyección directa de gasolina y tecnología de sobrealimentación inteligente permiten al **motor de gasolina con técnica de turbocompresor TSI y 210 CV (155 kW)** trabajar con la máxima eficiencia.



Los **pilotos traseros con tecnología LED** se integran perfectamente en las líneas deportivas del Golf GTI y completan el impactante diseño de su parte trasera.



Los **tubos de escape cromados** junto con el **difusor negro trasero** dan fe de la enorme potencia que se oculta bajo el capó del motor y enfatizan visualmente la gran estabilidad de marcha del Golf GTI. Deportividad visible y audible.



A veces no basta con pedir un deseo, ni tres. En ocasiones se quiere tener todo. En un Golf GTI no caben los deseos, está demasiado lleno de realidades. Llantas de aleación 7½ x 17, "Denver", con neumáticos 225/45 R17, parachoques delantero y trasero deportivos, parrilla frontal específica GTI en nido de abeja y siglas cromadas GTI. Perfiles de la parrilla y pinzas de freno en color rojo, spoiler trasero específico GTI, faros Bi-Xenon autodireccionables con lavafaros y muchas más realidades. Todas ellas se pueden anhelar, o simplemente se pueden tener.



El **interior del Golf GTI** garantiza una sensación de conducción decididamente deportiva, sin renunciar a los elementos tecnológicos y funcionales. Desde los apliques cromados en los elementos de mando (los mandos giratorios de las luces, por ejemplo) hasta el volante multifunción deportivo de cuero, pasando por el revestimiento interior del techo negro y las costuras ornamentales rojas, una cosa queda clara: en el GTI prima el dinamismo. Pero la deportividad no está reñida con el confort: Climatizador automático Bi-zona Climatronic, radio RCD 510, asientos delanteros con regulación lumbar, reposabrazos central delantero... En el Golf GTI no se ha dejado nada al azar.

La foto muestra el sistema de radionavegación RNS 510 que está disponible opcionalmente.

Para más información sobre el Golf GTI consulta el catálogo específico.

Golf GTD.

¿Existe un automóvil que sea deportivo, eficiente y confortable a la vez?

¿Un automóvil que destaque tanto por su bajo consumo como por su imponente estabilidad en las curvas? ¿Con un diseño imperecedero y acabados de una calidad incomparable? Aquí está. Y como no podía ser de otro modo, es un Golf.



El impactante tubo de escape doble del Golf GTD es un elemento inconfundible de atracción de las miradas en la zaga y traslada a la calzada el imponente sonido del motor.



El motor diésel TDI más potente de la historia del Golf con tecnología common-rail y 170 CV (125 kW) posibilita un estilo de conducción deportivo y altamente eficiente.



En cuestión de milisegundos, la regulación adaptativa del tren de rodaje DCC adapta de forma individual cada amortiguador al firme y a la situación de marcha. Con sólo pulsar un botón, se puede decidir el grado de rigidez o de confort para la regulación del tren de rodaje.



Su apariencia es la de un automóvil con carácter, elegante, deportivo pero sobre todo la de un Golf. Ha heredado de la familia esa aura de grandeza que le hace destacar por encima de los demás coches. Sus líneas agresivas, realzadas por el difusor y el spoiler trasero negro, cortan el viento con alegría y seguridad. La parrilla frontal exclusiva, en forma de colmena con siglas cromadas GTD, impone respeto y personalidad. Los exclusivos parachoques deportivos delantero y trasero aportan dinamismo, diseño y lo hacen parecer una bala sobre el cemento. Y su motor, el corazón del Golf GTD, ha sido diseñado para atravesar paisajes a toda velocidad. Y para consumir combustible muy lentamente.

Para más información sobre el Golf GTD consulta el catálogo específico.



El interior del Golf GTD se distingue por una sensación de conducción decididamente deportiva, sin que por ello se tenga que renunciar a los elementos confortables y funcionales. Desde los apliques cromados en los elementos de mando, como por ejemplo los mandos giratorios de las luces, pasando por el revestimiento del techo negro y las costuras ornamentales grises, hasta el volante deportivo de cuero específico del GTD, una cosa queda clara: el puesto de conducción irradia individualidad. En él se viaja cómodamente incluso en los trayectos largos, gracias a elementos como el reposabrazos central delantero con compartimento portaobjetos, la capacidad de carga en el banco de asientos trasero y los apoyos lumbares delanteros. El equipamiento del Golf GTD se redondea con el climatizador Bi-zona Climatronic y la radio RCD 510 de serie así como el volante multifunción de tres radios.

La foto muestra el sistema de radionavegación RNS 510 que está disponible opcionalmente.

Golf R.

Siempre hay un rebelde en la familia. Un chico malo, de gran corazón, por el que todas van locas en clase. Bueno, aquí se habla de coches, del Golf R y sí, también de clase. El lado más salvaje de la vida es muchas veces aquel que queremos recorrer. ¿Hay algo mejor que hacerlo al volante de un coche que impone respeto y dicta las reglas?



Las **luces traseras de técnica LED**, oscurecidas, complementan a la perfección las formas del Golf R. Las luces ofrecen un elevado grado de visibilidad para el resto de conductores.



La combinación entre inyección directa de gasolina y técnica de sobrealimentación inteligente permite al **motor de gasolina con tecnología TSI** trabajar de forma especialmente eficiente, combinando ventajas tales como potencia elevada, par motor abundante y bajo consumo.



El **difusor deportivo con aspecto negro brillante** enfatiza el carácter deportivo en la zaga. Además, los parachoques traseros, diseñados con aspecto de competición, están pintados del color de la carrocería.



Mediante el **volante multifunción en cuero** con molduras en negro brillante, con logo R y costuras ornamentales en Gris Arte, se maneja cómodamente el ordenador de abordo Plus. El volante también incorpora las levas de cambio para el manejo del cambio de doble embrague DSG.



En esta fotografía reposa el Golf R. Cuando despierta es casi tan espectacular conducirlo como verlo pasar. Los espejos retrovisores exteriores en negro brillante le aportan al Golf R una gran dosis de dinamismo y deportividad. Los exclusivos parachoques delantero y trasero y la parrilla frontal con el logo R cromado reseñan el concepto deportivo del automóvil. Las suspensiones rebajadas 25mm de su tren de rodaje R, aparecen y desaparecen tras las llantas de aleación "Talladega", que vigilan las pinzas de freno de color negro y los neumáticos R18. Un alucinante espectáculo visual impropio de las ruedas de un coche. Así es el Golf R, un coche capaz de dejar sin palabras a cualquiera. Aunque al verlo pasar suelen reproducirse dos: lo quiero.



El carácter seguro de sí mismo del Golf R se impone también en el interior. Los **asientos delanteros deportivos superiores con tapizado de tela en diseño "Kyalami"** y **costuras ornamentales en gris** se muestran especialmente impactantes: sus resaltes laterales exteriores están realizados en tela negra, y los interiores en microfibra Gris cristal. Para las franjas centrales de los asientos se ha utilizado un tejido plano deportivo. Y naturalmente, los materiales de alta gama y los acabados de precisión milimétrica aseguran la calidad hasta en la última costura. Muchos otros elementos atractivos y prácticos, como por ejemplo el **logo R bordado en los reposacabezas delanteros** y el deportivo volante multifunción en cuero, convierten cualquier trayecto en pura diversión.

La foto muestra el sistema de radionavegación RNS 510 que está disponible opcionalmente.

Para más información sobre el Golf R consulta el catálogo específico.

Pinturas.

El Golf atrae las miradas por sí solo. Es cierto. Pero si le añadimos esta gama de elegantes e intemporales colores, la atracción llega a ser inevitable. Además, la pintura de la carrocería no es sólo un elemento decorativo sino que también ofrece la galvanización como protección anticorrosión fiable.



De serie en Advance Opcional
 De serie en Sport

Las imágenes en estas páginas sólo pueden servir como puntos de referencia. Las tintas de imprenta no pueden reproducir los colores de la carrocería tan vivos y brillantes como son en realidad. Para información sobre las pinturas del Golf GTI, GTD y R consulta los catálogos específicos.

Tapizados.

En el Golf las sensaciones empiezan antes de arrancar el motor. Por ejemplo, el tejido denso de las telas y el acabado de alta calidad del cuero fino garantizan una gran durabilidad y el contacto más agradable.

Latte Macchiato

Tapizado de asientos "Roxy"

BA



Marrón Teka

Tapizado de cuero "Vienna"

TL

Disponible opcionalmente sólo para Sport



Negro Titanio

Tapizado de asientos "Roxy"

BB

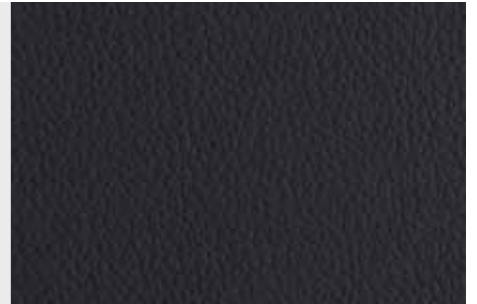


Negro Titanio

Tapizado de cuero "Vienna"

TW

Disponible opcionalmente sólo para Sport



Azul/Negro Titanio

Tapizado de asientos "Scout"

RY

Disponible exclusivamente para BlueMotion



Beige Seda

Tapizado de cuero "Vienna"

YY

Disponible opcionalmente sólo para Sport



Negro Titanio

Tapizado en Alcantara/tela "Dropmag"

XT

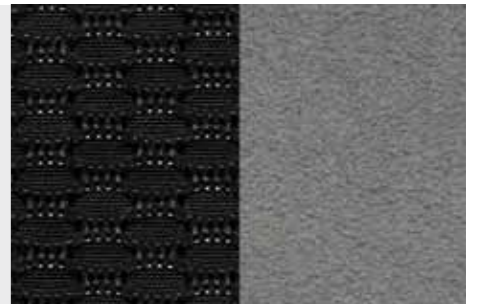


Negro Titanio

Tapizado de asientos "Kyalami" y "San Remo"

IH

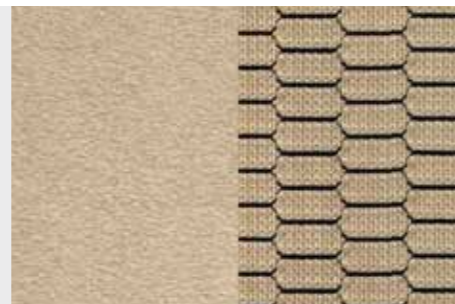
Disponible opcionalmente sólo para el Paquete R-Line



Beige Seda

Tapizado en Alcantara/tela "Dropmag"

XU



De serie en Advance Opcional

De serie en Sport

Las imágenes en estas páginas sólo pueden servir como puntos de referencia. Las tintas de imprenta no pueden reproducir en toda su belleza los tapizados de los asientos reales. Para información sobre los tapizados del Golf GTI, GTD, R y paquetes R-Line consulta los catálogos específicos.

Motores.

		105 CV (77 kW) TSI	122 CV (90 kW) TSI	160 CV (118 kW) TSI
Motor, cambio	tipo de motor/válvulas por cilindro	motor de gasolina de 4 cilindros/2	motor de gasolina de 4 cilindros/4	motor de gasolina de 4 cilindros/4
	inyección/sobrealimentación	inyección directa/turbocompresor	inyección directa/turbocompresor	inyección directa/Twincharger
	cilindrada, litros/cm ³	1,2 /1.197	1,4/1.390	1,4/1.390
	potencia máx., CV (kW)/rpm	105 (77)/5.000	122 (90)/5.000	160 (118)/5.800
	par máx., Nm/rpm	175/1.550-4.100	200/1.500-4.000	240/1.500-4.500
	clase de emisiones	Euro 5 ⁶⁾	Euro 5 ⁶⁾	Euro 5 ⁶⁾
	variantes de cambio	cambio manual de 6 velocidades	cambio manual de 6 velocidades, cambio DSG de doble embrague de 7 velocidades	cambio manual de 6 velocidades, cambio DSG de doble embrague de 7 velocidades
Pesos, kg	peso en vacío ¹⁾	1.233	1.290 (1.316) ⁸⁾	1.346 (1.361) ⁸⁾
	peso máximo admisible	1.790	1.820 (1.850) ⁸⁾	1.840 (1.860) ⁸⁾
	carga admisible	632	605 (609) ⁸⁾	569 (574) ⁸⁾
	carga admisible sobre ejes delantero/trasero	960/880	990/880 (1.020/880) ⁸⁾	1.010/880 (1.030/880) ⁸⁾
	cargas admisibles de remolque ²⁾ :			
	frenado, con pendiente del 12 %/8 %	1.200/1.500	1.300/1.600	1.400/1.700
	sin freno	610	640 (650) ⁸⁾	670 (680) ⁸⁾
carga en baca/apoyo admisibles	75/75	75/75	75/75	
Velocidad máxima, km/h	con cambio manual	190	200	220
	con cambio de doble embrague DSG	–	200	220
Aceleración de 0-80 0-100/80-120 km/h, s⁹⁾	con cambio manual	6,9/10,6/13	6,5/9,5/12,0	5,8 /8,0/9,5
	con cambio de doble embrague DSG	–	6,5/9,5	5,8 /8,0
Consumo de combustible, l/100 km³⁾	combustible	gasolina Súper plus sin plomo, mín. 95 OCT	gasolina Súper plus sin plomo, mín. 95 OCT	gasolina Súper plus sin plomo, mín. 95 OCT
	con cambio manual:			
	urbano/interurbano/promedio	7,1/4,9/5,7	8,2/5,1/6,2	8,1/5,2/6,3
con cambio de doble embrague DSG:				
urbano/interurbano/promedio	–	7,7/5,0/6,0	7,5/5,2/6,0	
Emisiones de CO₂ combinadas, g/km³⁾	con cambio manual	134	144	145
	con cambio de doble embrague DSG	–	138	139
Versiones de equipamiento	disponible como	Advance	Advance, Sport	Sport

Motores.

		105 CV (77 kW) TDI con filtro de partículas diésel⁷⁾	105 CV (77 kW) TDI BlueMotion Technology	105 CV (77 kW) TDI BlueMotion	140 CV (103 kW) TDI con filtro de partículas diésel⁷⁾
Motor, cambio	tipo de motor/válvulas por cilindro inyección/sobrealimentación cilindrada, litros/cm ³ potencia máx., CV (kW)/rpm par máx., Nm/rpm clase de emisiones variantes de cambio	motor diésel de 4 cilindros/4 common-rail/turbocompresor 1,6/1.598 105 (77)/4.400 250/1.500-2.500 Euro 5 ⁶⁾ cambio manual de 5 velocidades, cambio DSG de doble embrague de 7 velocidades	motor diésel de 4 cilindros/4 common-rail/turbocompresor 1,6/1.598 105 (77)/4.400 250/1.500-2.500 Euro 5 ⁶⁾ cambio manual de 5 velocidades, cambio DSG de doble embrague de 7 velocidades	motor diésel de 4 cilindros/4 common-rail/turbocompresor 1,6/1.598 105 (77)/4.400 250/1.500-2.500 Euro 5 ⁶⁾ cambio manual de 5 velocidades	motor diésel de 4 cilindros/4 common-rail/turbocompresor 2,0/1.968 140 (103)/4.200 320/1.750-2.500 Euro 5 ⁶⁾ cambio manual de 6 velocidades, cambio DSG de doble embrague de 6 velocidades
Pesos, kg	peso en vacío ¹⁾ peso máximo admisible carga admisible carga admisible sobre ejes delantero/trasero cargas admisibles de remolque ²⁾ : frenado, con pendiente del 12%/8% sin freno carga en baca/apoyo admisibles	1.314 (1.337) ⁸⁾ 1.870 (1.890) ⁸⁾ 631 (628) ⁸⁾ 1.040/880 (1.060/880) ⁸⁾ 1.400/1.700 650 (660) ⁹⁾ 75/75	1.318 (1.340) ⁸⁾ 1.840 (1.860) ⁸⁾ 597 (595) ⁸⁾ 1.010/880 (1.030/880) ⁸⁾ 1.400/1.700 650 (660) ⁹⁾ 75/75	1.314 1.750 511 970/830 1.400/1.700 650 75/75	1.351 (1.372) 1.920 (1.940) 644 (643) 1.090/880 (1.110/880) ⁸⁾ 1.500/1.700 680 (690) ⁸⁾ 75/75
Velocidad máxima, km/h	con cambio manual con cambio de doble embrague DSG	189 189	190 190	190 -	209 207
Aceleración de 0-80 0-100/80-120 km/h, s⁹⁾	con cambio manual con cambio de doble embrague DSG	7,5/11,3/14,5 7,4/11,2	7,5/11,3/14,5 7,4/11,2	7,3/11,3/16 -	6,4/9,3/10,0 6,4/9,3
Consumo de combustible, l/100 km³⁾	combustible con cambio manual: urbano/interurbano/promedio con cambio de doble embrague DSG: urbano/interurbano/promedio	Diésel, mín. 51 IC según la norma DIN EN 590 ⁵⁾ 5,7/3,9/4,5 5,6/4,2/4,7	Diésel, mín. 51 IC según la norma DIN EN 590 ⁵⁾ 5,2/3,5/4,1 4,7/3,9/4,2	Diésel, mín. 51 IC según la norma DIN EN 590 ⁵⁾ 4,7/3,4/3,8 -/-/-	Diésel, mín. 51 IC según la norma DIN EN 590 ⁵⁾ 6,1/4,1/4,8 6,7/4,5/5,3
Emisiones de CO₂ combinadas, g/km³⁾	con cambio manual con cambio de doble embrague DSG	119 123	107 109	99 -	126 138
Versiones de equipamiento	disponible como	Sport	Advance	BlueMotion	Advance, Sport

Equipamiento Advance.

Equipamiento exterior

- Espejos retrovisores exteriores y manetas de las puertas en el color de la carrocería
- Faros antiniebla con luz de giro
- Faros principales e intermitentes integrados halógenos
- Intermitentes integrados en retrovisores exteriores
- Llantas de aleación 6½x15 pulgadas “Wellington”
- Lunas anti-térmicas verdes
- Neumáticos 195/65 R15
- Parachoques pintados totalmente en color de la carrocería
- Perfil y láminas de la parrilla en negro
- Spoiler trasero integrado

Equipamiento interior

- Alfombrillas anteriores y posteriores
- Asientos del conductor regulable en altura,
- Asientos delanteros con función Easy Entry (sólo en versión tres puertas)
- Asientos trasero partido 1/3-2/3
- Compartimento portaobjetos en las puertas delanteras
- Consola en el techo con compartimento para las gafas
- Elementos decorativos interiores en look “aluminio oscuro cepillado”
- Guantero con llave e iluminación
- Reposabrazos central delantero
- Sin cenicero
- Salidas de ventilación con perfiles cromados
- Tapizado de los asientos y de las puertas en tela “Roxy”

Equipamiento ecológico

- 1 árbol de serie que será plantado durante este año en los Bosques “Think Blue.” cuyo cuidado y crecimiento está garantizado durante entre 30 y 40 años por la Fundación +Árboles y Bosques Sostenibles. Este árbol compensará 300 kg de CO₂ durante los más de 30 años que sea cuidado y formará parte del proyecto “Think Blue.” de Volkswagen España
- Más información: www.ThinkBlue.es

Equipamiento BlueMotion Technology

- Función Start&Stop con botón de desactivación
- Neumáticos de baja resistencia a la rodadura
- Sistema de recuperación automática de la energía

Equipamiento de seguridad

- 2 apoyacabezas activos con el nuevo sistema WOKS
- 3 apoyacabezas en asientos traseros optimizados en seguridad
- Airbag de rodilla
- Airbags delanteros para conductor y acompañante con desactivación del airbag del acompañante
- Airbags laterales y de cabeza para el conductor y el acompañante
- Anclaje para dos sillas para niños en los asientos posteriores de acuerdo con la norma ISOFIX
- Asistente de arranque en pendientes (con cambio DSG)
- Cinturones de seguridad (delanteros/traseros) automáticos de tres puntos
- Cinturones delanteros con pretensores eléctricos
- Frenos de disco delanteros y traseros (delanteros ventilados)
- Inmovilizador electrónico
- Programa electrónico de estabilidad ESP. Incluye asistente de frenada, ABS, EDS, ASR
- Reflectantes de emergencia en las puertas

Equipamiento funcional

- Aire acondicionado semiautomático Climatic
- Bandeja cubremaleteros
- Bocina de doble tono
- Cierre centralizado con control remoto
- Conexión multimedia Media-In MDI (cable USB suministrado)
- Dirección asistida electromecánica, autoregulada según la velocidad
- Display multifunción con computadora de a bordo
- Elevalunas eléctricos delanteros (en versión 5 puertas también traseros)
- Espejos retrovisores exteriores ajustables eléctricamente y calefactables por separado
- Iluminación de los instrumentos en blanco regulable
- Iluminación del maletero
- Intermitentes “confort” (1 toque = 3 señales intermitentes)
- Luces delanteras de lectura y luz ambiental
- Luneta trasera calefactable
- Pomo y empuñadura de freno de mano en piel
- Radio RCD 310 con 8 altavoces y función mp3
- Rueda de emergencia de tamaño minimizado
- Volante de tres radios en cuero con regulación de altura y ajuste longitudinal

Equipamiento BlueMotion. (Adicional a Advance)

Equipamiento exterior

- Kit exterior aerodinámico:
 - Spoiler trasero en color carrocería
 - Paragolpes delantero deportivo
- Neumáticos 195/65 R15, de bajo rozamiento a la rodadura
- Parrilla frontal específica con placa identificativa BlueMotion
- Placa identificativa BlueMotion en el portón

Equipamiento interior

- Sin alfombrillas anteriores y posteriores
- Tapizado de los asientos y de las puertas en tela “Scout”, Azul-Negro Titanio

Equipamiento funcional

- Asistente de arranque en pendientes
- Display multifunción Plus con ordenador de a bordo
- Función Start&Stop con botón de desactivación
- Kit antipinchazos
- Sistema de recuperación automática de energía
- Suspensión rebajada

Equipamiento Sport. (Adicional Advance)

Equipamiento exterior

- Llantas de aleación 6½x16, “Cleveland” con neumáticos 205/55 R16
- Luces antiniebla delanteras con perfil cromado
- Ópticas traseras oscurecidas en color rojo cereza
- Perfiles de la parrilla cromadas

Equipamiento interior

- Anillas de sujeción para bolsas
- Aplicaciones decorativas cromadas
- Apoyabrazos central delantero con 2 posavasos traseros y 2 salidas de ventilación
- Apoyabrazos central trasero con posibilidad de acceso al maletero
- Asientos deportivos delanteros con apoyo lumbar regulables en altura, ajuste lumbar
- Bolsas porta objetos en respaldo de asientos delanteros
- Decoración específica en Aluminio pulido
- Tapizado de los asientos en tela Alcántara

Equipamiento funcional

- Asistente de aparcamiento Park Pilot delantero y trasero
- Cargador de 6 CD’s frontal
- Climatronic Bi-zona con regulación de temperatura independiente para conductor y acompañante
- Coming Home y Leaving Home
- Display multifunción Plus con computadora de a bordo
- Espejos de cortesía iluminados tanto lado conductor como pasajero
- Espejos exteriores plegables eléctricamente
- Espejo interior fotosensible
- Iluminación del maletero con toma de 12V
- Levas en el volante (para cambios DSG)
- Limpiaparabrisas con sensor de lluvia
- Luces delanteras y traseras de lectura (dos) y luz ambiental
- Luces interiores en el suelo
- Luz de marcha diurna
- Preinstalación de teléfono VW Universal Bluetooth
- Radio RCD 510 con pantalla táctil
- Tempomat, control de velocidad de cruce
- Volante multifunción de tres radios en cuero con regulación de altura y ajuste longitudinal

Para 1.4 TSI 160 CV

- Alarma antirrobo y protección antirremolque
- Faros Bi-Xenon autodireccionables con luz diurna LED

Paquetes opcionales.

← Advance
← BlueMotion
← Sport
← GTI/GTD/R

<p>Paquete Advance multifunción –Volante multifunción en cuero –Levas en el volante (para cambio DSG) –Espejo interior fotosensible –Limpiaparabrisas con sensor de lluvia –Luz de marcha diurna –Coming Home –Luces interiores en el suelo –Display Multifunción Plus –Control de velocidad de cruce Tempomat De serie para Golf Advance Last Edition</p>	○	–	–	–
<p>Paquete Sport & Xenon –Paquete Sport & Sport Porto –Faros Bi-Xenon autodireccionables –Luz de marcha diurna tipo LED De serie para Golf Sport Last Edition</p>	–	–	○	–
<p>Paquete Sport & Sport (S&S) Porto –Llanta de aleación de 7½x17 pulgadas “Porto” –Neumáticos 225/45 R17 –Tren de rodaje deportivo –Tornillos antirrobo</p>	–	–	○	–
<p>Paquete Sport & Sport (S&S) Vancouver –Llantas de aleación 7½x18 pulgadas “Vancouver” –Neumáticos 225/40 R18 –Tren de rodaje deportivo –Tornillos antirrobo No disponible para GTI</p>	–	–	○	○
<p>Paquete GTI & Sport (G&S) Detroit –Llantas de aleación 7½x18 “Detroit” –Neumáticos 225/40 R18 –Tornillos antirrobo Sólo para GTI</p>	–	–	–	○
<p>Paquete CO₂ Neutral, 20.000 kilómetros –9 árboles que serán plantados durante este año en los Boques “Think Blue.” cuyo cuidado y crecimiento está garantizado durante entre 30 y 40 años por la Fundación +Árboles y Bosques Sostenibles. Estos árboles compensarán las emisiones medias producidas por el Golf durante 20.000 km y formarán parte del proyecto de “Think Blue.” de Volkswagen España –Más información: www.ThinkBlue.es</p>	○	○	○	○

**Equipamiento opcional.
(En orden alfabético)**

← Advance
← BlueMotion
← Sport
← GTI/GTD/R

<p>4 puertas –Incluye elevelunas eléctricos traseros</p>	○	○	○	○
<p>Airbags laterales traseros –En combinación con 4 puertas –Incluye aviso cinturón desabrochado en plazas traseras</p>	○	–	○	○
<p>Alarma antirrobo volumétrica –Alarma con inmovilizador electrónico con avisador antirremolque De serie para el motor 1.4 TSI 160 CV</p>	○	–	○	S
<p>Asistente para luz de carretera Light Assist –Cambia automáticamente entre luz de cruce y carretera</p>	–	–	○	–
<p>Cable de conexión iPod® para toma MDI</p>	○	○	○	○
<p>Climatizador automático Bi-zona Climatronic –Regulación de temperatura independiente para conductor y acompañante –Guantera refrigerable</p>	○	○	S	S
<p>Cristales laterales y luneta trasera tintados –Cristales tintados a partir de la 2ª fila de asientos (en un 65%)</p>	○	○	○	○
<p>Faros Bi-Xenon autodireccionables con luz diurna LED</p>	–	–	○	S
<p>Gancho remolque –Obliga a kit reparación de pinchazos</p>	○	–	○	○
<p>Llantas de aleación “Atlanta” –4 Llantas de aleación 6½x16 pulgadas –Neumáticos 205/55 R16 –Tornillos antirrobo</p>	○	–	–	–
<p>Llantas de aleación R-Line “Mallory” –4 Llantas de aleación 7½x18 –Neumáticos 225/40 R18 –Tornillos antirrobo Sólo en combinación con paquetes R-Line</p>	–	–	○	–

← Advance
← BlueMotion
← Sport
← GTI/GTD/R

<p>Luces traseras con tecnología LED</p>	–	–	○	S
<p>Ordenador de a bordo Premium –Mismas funciones que el ordenador de a bordo Plus –Pantalla multifunción a color</p>	–	–	○	○
<p>Park Assist (Sistema de aparcamiento asistido) –Incluye control de distancia para aparcamiento –Para su correcto funcionamiento requiere 70 cm delante y 70 cm detrás</p>	○	–	○	○
<p>ParkPilot con sensores de aparcamiento y cámara de visión trasera –Sólo control de distancia para aparcamiento –Sólo para Golf R (fuerza a RCD 510 o RNS 510)</p>	–	–	–	○
<p>Preinstalación de teléfono “VW Universal Bluetooth” –Sistema de conexión manos libres “Bluetooth HFP”, compatible con la mayoría de teléfonos –Información de la agenda mostrada en el display del ordenador (excepto RNS 310) –Operativa a través del volante multifunción o a través de las pantallas táctiles (RCD 510, RNS 310, RNS 510) –Función Audio Streaming: posibilidad de escuchar la música almacenada en el teléfono a través de la radio del vehículo (el teléfono tiene que ser compatible con A2DP). Control de los ficheros de música a través del teléfono (no del equipo de música) En acabado Advance obliga a Paquete Advance Multifunción</p>	○	–	S	S
<p>Radionavegador RNS 310 con pantalla táctil –Sistema de radionavegación con pantalla táctil de 5 pulgadas –Reproductor de CD integrado con lectura de mp3 y WMA –Ranura para tarjetas de memoria SD –Función memoria de ruta (posibilidad de escuchar CD audio durante navegación) –Toma Aux-In en carátula frontal</p>	–	–	○	○

← Advance
← BlueMotion
← Sport
← GTI/GTD/R

<p>Radionavegador RNS 510 DVD con pantalla táctil –Sistema de radionavegación con pantalla táctil panorámico de 6,5 pulgadas –Disco duro de 30 Gb integrado –DVD integrado con lectura de mp3, WMA, fichero de video DVD –Ranura para tarjetas de memoria SD y MMC</p>	–	–	○	○
<p>Sin placa identificativa de modelo ni motor</p>	○	–	○	○
<p>Sistema de cierre y encendido sin llave Keyless Access</p>	–	–	○	○
<p>Sistema de sonido Dynaudio Excite –Equipo de sonido con 8 altavoces, amplificador digital de 8 canales y 300 W de potencia –Compatible con todas las radios y navegadores</p>	–	–	○	○
<p>Suspensión adaptativa electrónicamente (DCC) –Ajuste electrónico de amortiguadores dependiendo de la superficie por la que se circula –Tres niveles diferentes de dureza: Normal, Comfort y Sport No compatible con BlueMotion Technology</p>	○	–	○	○
<p>Tapicería en cuero “Vienna” –Asientos delanteros calefactables –Asientos delanteros con ajuste lumbar eléctrico</p>	–	–	○	○
<p>Techo eléctrico –Techo eléctrico corredizo y abatible –Con cortinilla parasol interior Obliga a kit antipinchazos en combinación con BlueMotion Technology</p>	○	–	○	○

S Equipamiento de serie ○ Equipamiento opcional – Esta combinación no está disponible

Observaciones.

- ¹⁾ Peso del vehículo en vacío con el depósito lleno al 90 % y sin conductor (75 kg). En función del equipamiento, resulta un peso en vacío del vehículo individual, reduciéndose correspondientemente la carga admisible posible. Los equipamientos opcionales escogidos incrementan el peso en vacío del vehículo.
- ²⁾ La potencia del motor se reduce a medida que aumenta la altura. Por tal razón, a partir de 1.000 metros sobre el nivel del mar, así como por cada 1.000 metros adicionales, se reducirá un 10% del peso total (carga admisible de remolque + peso máximo del vehículo tractor).
- ³⁾ Los valores sobre consumo de combustible y emisiones indicados se han determinado conforme al método de medición especificado (Reglamento (CE) n° 715/2007 en la versión actualmente vigente). Notificación conforme a la directiva 1999/94/CE en la versión actualmente vigente: Los datos no se refieren a un vehículo concreto ni forman parte de la oferta, sino que sirven únicamente para fines comparativos entre los distintos tipos de vehículos. El consumo de combustible y las emisiones de CO₂ de un vehículo dependen no sólo del aprovechamiento eficiente del combustible por parte del vehículo, sino también del estilo de conducción y de otros factores ajenos a la técnica. El CO₂ es el gas que produce el efecto invernadero, principal responsable del calentamiento terrestre. Se puede conseguir gratuitamente una guía con los datos sobre el consumo de combustible y las emisiones de CO₂ en los puntos de venta de todos los modelos de turismo nuevos de la Unión Europea, estando disponible también para los compradores potenciales en Alemania a través de la firma DAT Deutsche Automobil Treuhand GmbH, Hellmuth-Hirth-Straße 1, 73760 Ostfildern
- ⁴⁾ No es posible la utilización de combustible RME (metiléster del aceite de colza) o FAME (metiléster de ácido graso) (biodiésel).
- ⁵⁾ Los vehículos a partir de la clase de emisiones Euro 4 reciben el distintivo verde de partículas finas.

- ⁶⁾ Los valores entre paréntesis se refieren al cambio de doble embrague DSG.
- ⁷⁾ Aceleración de 80-120 km/h, con la marcha más alta (sólo cambio manual).

LongLife Service

El progreso técnico permite reducir sensiblemente las necesidades de mantenimiento. Con el LongLife Service, Volkswagen aplica una tecnología gracias a la cual su vehículo sólo deberá ser sometido a una revisión cuando realmente la necesite. Lo extraordinario de este concepto reside en el hecho de que, para determinar el intervalo de servicio (máx. 2 años), se tienen en cuenta también las condiciones de uso individuales y el estilo de conducción personal. La primera inspección tiene lugar al cabo de 3 años o 60.000 km, y posteriormente cada 2 años.

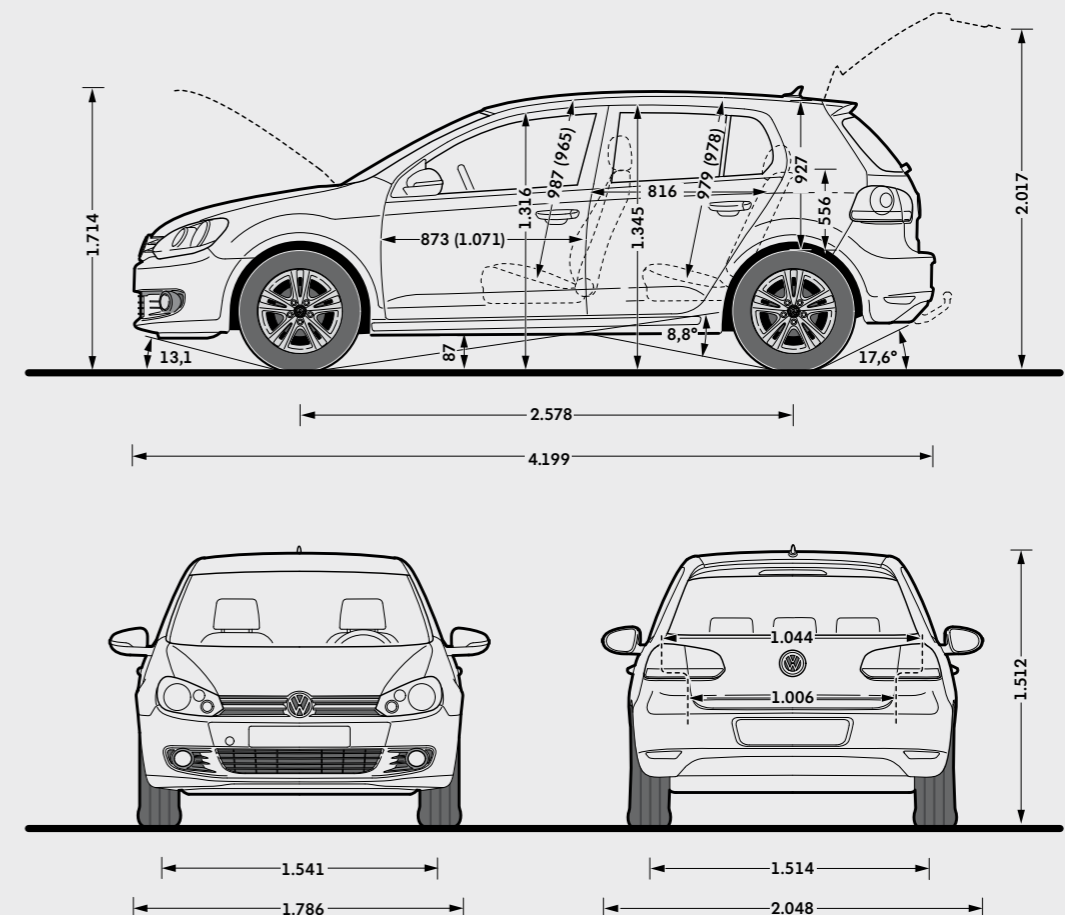
En la pantalla del vehículo se le informará cuando se aproximen las fechas de inspección.

* Sujeto al cumplimiento de las disposiciones legales nacionales.

Dimensiones.

Dimensiones exteriores	Longitud/ anchura/ altura, mm	4.199/1.786/1.512
	Distancia entre ejes, mm	2.578
	Vía anterior, mm	1.541
	Vía posterior, mm	1.514
	Diámetro de giro, m	10,9
Dimensiones interiores	Entrada delantera, 2 puertas, anchura/ altura, mm	1.071/1.316
	Entrada delantera, 4 puertas, anchura/ altura, mm	873/1.316
	Entrada trasera, anchura/ altura, mm	816/1.345
	Altura interior efectiva delantera sin techo/con techo, mm	987/965
	Altura interior efectiva trasera sin techo/con techo, mm	979/978
	Anchura interior efectiva delantera/ trasera, mm	1.447/1.452
Maletero	Capacidad del maletero, l*	350-1.305
	Capacidad del depósito de combustible, l	55
Medidas de aparcamiento	Longitud con dispositivo de remolque, mm	4.296
	Altura con el capó abierto, mm	1.714
	Altura con el portón posterior abierto, mm	2.017
	Anchura con 2 puertas abiertas, mm	4.055
	Anchura con 4 puertas abiertas, delantera/trasera, mm	3.631/3.414

* Medición según la norma ISO 3832 con bloques de 200x100x50 mm longitud de la arista.



Volkswagen Credit. Es muy sencillo elegir cuando uno sabe que no se puede equivocar.

En Volkswagen Credit sabemos que las necesidades de nuestros clientes nunca son las mismas, por eso ofrecemos diversas fórmulas integrales de servicios financieros que se adaptan a cada cliente. Tú decides qué Volkswagen deseas y nosotros te ayudamos a conseguirlo. Elige la opción que más te convenga: Compra Flexible, Financiación, Renting o Leasing, con la posibilidad de combinarla con seguros de vida y seguros de automóviles. Todo desde el mismo momento en que te decidas a adquirir tu Volkswagen. Todas las decisiones tendrían que ser así de sencillas.

Las mejores alternativas para particulares:

Compra Flexible: “No importa el camino que escojas, siempre acertarás”. La Compra Flexible es una innovadora fórmula de compra que te permite disfrutar del Volkswagen que elijas mediante unas cómodas cuotas. A través de Compra Flexible se te garantiza por contrato un valor futuro de recompra de tu automóvil al cabo de 1, 2, 3 ó 4 años. Abonarás, en cómodas mensualidades, la diferencia entre el precio de venta y el valor futuro garantizado.

Al término del periodo podrás optar por:

- Recuperar la ilusión de estrenar un nuevo Volkswagen, porque sabemos que te gusta disfrutar de las novedades y las últimas innovaciones tecnológicas.
- Quedártelo pagando o refinanciando el Valor Futuro Garantizado fijado al inicio del contrato.
- Devolverlo, sin más cuotas ni compromisos.

Financiación: “La mejor fórmula para conducir un Volkswagen”. Te lo ponemos muy fácil. Decídete por el vehículo que más te atraiga dentro de la amplia gama de vehículos Volkswagen y nosotros te ayudamos a adquirirlo. Te ofrecemos un plan de financiación a tu medida: competitivo, cómodo, flexible y rápido.

Seguro de automóvil: “Disfruta de la comodidad de un Volkswagen antes de conducirlo”. Al adquirir un Volkswagen podrás beneficiarte de la comodidad de incluir junto a la cuota de financiación el importe del seguro de automóvil. El importe de la prima del seguro se repartirá en 12 mensualidades sin intereses. Con la posibilidad de renovarlo cada año.

Crédito Protegido: “Con tranquilidad de serie”. Garantizamos tu tranquilidad haciéndonos cargo de tu crédito en casos excepcionales que afectan a tu capacidad de pago: desempleo, incapacidad laboral temporal, invalidez... Para que puedas seguir disfrutando de tu Volkswagen sin preocupaciones.

Las mejores alternativas para profesionales:

Renting Volkswagen Exclusivo Empresas: “Fácil hoy. Fácil mañana.” ¿Cómo aprovechar las ventajas de la propiedad sin la responsabilidad de ninguna de sus cargas? ¿De qué forma se puede obtener las ventajas fiscales y los beneficios contables con un Volkswagen siempre a punto?

Así es Volkswagen Renting, un alquiler a largo plazo con una única cuota mensual, deducible fiscalmente, que cubre el disfrute y los servicios propios del automóvil.

Un servicio rápido, sin perder el tiempo en gestiones administrativas ni esperas de taller, para que tú, como cliente profesional, sólo pienses en tu negocio.

Leasing: “Imagina la mejor solución para tu Volkswagen”. La opción perfecta para profesionales y empresas. A través de esta fórmula obtendrás un mayor beneficio fiscal, evitarás la inmovilización de capital propio y no disminuirá tu capacidad de crédito bancario. A las ventajas económicas y fiscales, se suma su flexibilidad. Podrás elegir el periodo de duración de tu contrato, conocer el valor final del vehículo y elegir, al concluir el contrato, entre dos alternativas: adquirir el vehículo por el valor residual estipulado o suscribir el contrato estableciendo nuevas cuotas.

Compra Flexible Empresas: “Cuando el camino se adapta a tus necesidades”. Volkswagen Credit te ofrece una nueva fórmula de financiación diseñada especialmente para empresas y profesionales. Compra Flexible Empresas es un arrendamiento financiero con opción a compra. Por tanto, añade a las ventajas fiscales y económicas del Leasing la existencia de una última cuota por el valor residual ajustado a las condiciones del mercado. De tal forma que podrás acceder a una cuota mensual más competitiva. Y al final del contrato podrás escoger entre: suscribir un nuevo contrato, devolver el vehículo y ejercer la opción de compra abonando el importe del valor residual.

Para particulares y profesionales: Volkswagen Credit ha creado diversas fórmulas integrales de servicios financieros a medida de las necesidades, para que nuestros clientes disfruten de su Volkswagen sin preocuparse de nada más.

Extensión de Garantía. La tranquilidad de conducir un Volkswagen.

Dicen que cuando se conoce algo por primera vez, la primera impresión es la que cuenta. Volkswagen cree que lo que cuenta son los conductores y quiere que esa sensación te acompañe siempre. Por eso, va más allá y piensa en lo que necesitas. Con la Extensión de Garantía Volkswagen siempre se tiene la tranquilidad asegurada.

La Extensión de Garantía es una ampliación de la garantía contractual con la que se consiguen hasta 5 años de seguridad. Garantía 100% del fabricante, sin letra pequeña ni excepciones que proporciona tranquilidad ante riesgos imprevisibles.

Es una garantía pensada para todos. Ya sea para cliente particular o empresa, e independientemente de cual sea el modelo Volkswagen. La Extensión de Garantía se adapta a las necesidades de cada uno proporcionando una protección exclusiva y personalizada.

Podrás elegir la opción que más te convenga: “Garantía 2+1”, “Garantía 2+2” y “Garantía 2+3”, extendiendo la garantía opcional en 1, 2 o 3 años adicionales hasta un máximo de 150.000 km.

Tranquilidad de serie para disfrutar de la vida y de tu Volkswagen.



Extensión de Garantía



Extensión de Garantía



Extensión de Garantía



Extensión de Garantía

La misma tranquilidad del primer día:

- La Extensión de Garantía tiene la misma cobertura que la garantía contractual y es 100% garantía de fabricante.
- Se puede adquirir para todas las motorizaciones y versiones del vehículo.
- Existen varias modalidades disponibles: según tiempo (extensión de la garantía contractual en 1, 2 o 3 años) o franjas de kilometraje (de 30.000 a 150.000 km).
- Entra en vigor a partir del momento en que caduca la garantía contractual de 2 años del fabricante. Y finaliza tan pronto se cumpla uno de los criterios, el temporal o el kilometraje máximo (incluso si éste último se alcanzara durante los dos primeros años de vida del vehículo).
- Con la Extensión de Garantía, el vehículo se revaloriza ya que la garantía va vinculada al mismo, incluso en caso de venta.

	2+1			2+2			2+3		
km	30.000	60.000	90.000	40.000	80.000	120.000	50.000	100.000	150.000

Volkswagen Service. Incluso el mejor servicio, nunca es suficiente.

Volkswagen responde. Para cualquier duda ponemos a tu disposición nuestro Centro de Atención al Cliente. Estaremos encantados de ayudarte. Tel 902 151 161.

2 años de garantía. Sin límite de kilómetros, contra las anomalías de fabricación.

12 años de garantía anticorrosión. Gracias a un exhaustivo proceso de protección.

3 años de garantía en la pintura. Volkswagen te ofrece 3 años de garantía en la pintura de la carrocería.

Volkswagen Recambios Originales®. Creados para mantener el máximo nivel de seguridad y fiabilidad en sus modelos.

Volkswagen Accesorios Originales®. Cuidadosamente estudiados para que tu adaptación al vehículo sea óptima. Además se distinguen también por su funcionalidad, comodidad y, por supuesto, diseño.

Volkswagen Asistencia 24h. En Volkswagen queremos proporcionarte una asistencia personalizada y eficaz. Por eso, ponemos a tu disposición, de manera totalmente gratuita, nuestro servicio de movilidad Volkswagen Asistencia 24h. Para que sepas que, pase lo que pase, aquí o en el extranjero, puedes contar con nosotros.

Volkswagen Asistencia 24h te ofrece tanto asistencia técnica en carretera como asistencia personal durante los dos primeros años de vida de tu vehículo. Estos dos años de cobertura se podrán prorrogar por periodos de 1 año siempre que realices el mantenimiento o la inspección de tu vehículo en nuestra red de Servicios Oficiales Volkswagen.

En caso de avería, accidente o robo de tu vehículo, tenemos las mejores prestaciones para que ningún incidente estropee tu viaje, como por ejemplo:

- Asistencia técnica y reparación in situ.
- Asistencia médica en el extranjero.
- Remolque hasta el Servicio Oficial Volkswagen que tú elijas (en un radio de 50 km)
- Vehículo de Sustitución durante 5 días. Y por tiempo ilimitado si tu vehículo tiene menos de 6 meses.

Los teléfonos de Volkswagen Asistencia 24h están disponibles durante 24 horas al día y 365 días al año para proporcionarte la ayuda que necesites cuando la necesites:

Desde España: 900 100 238

Desde el extranjero: +34 91 593 10 30

Express Service. Los Servicios Oficiales de Postventa Volkswagen te ofrecen el Express Service. Especialmente diseñado para resolver con la mayor brevedad las operaciones sencillas de tu vehículo.

Nota legal.

El contenido del presente catálogo tiene carácter meramente informativo, y por tanto tiene como único objetivo constituir un elemento orientativo y de ayuda para facilitar información general, no particular, ni específica, sobre los vehículos a los que se refiere.

En consecuencia, los datos obrantes en el presente catálogo no deben tomarse en consideración para la eventual decisión de adquisición de un vehículo. Para ello, para concretar y/o clarificar alguno o varios de los datos citados en el mismo, así como para formalizar un pedido concreto, o para cualquier otra cuestión que sea de tu interés, te rogamos contactes con alguno de los Concesionarios Oficiales Volkswagen al objeto de que te informen pormenorizadamente sobre las especiales características, equipamiento de origen, opcionales, precio, datos, campañas, promociones, disponibilidad de unidades, plazo de entrega, período de fabricación, etc. de los vehículos aquí referenciados.

Te recordamos que la compañía fabricante y/o Volkswagen Audi España, S.A. efectúan constantes mejoras en sus vehículos a fin y efecto de adaptarlos a las necesidades específicas de los clientes así como al objeto de incorporar en los mismos, en la medida de lo posible, los avances técnicos disponibles en cada momento.

Es por ello por lo que los equipamientos, datos y características de los vehículos aquí referenciados son los disponibles generalmente a la fecha de edición de este

catálogo y, por tanto, deben entenderse sin perjuicio de aquellas particularidades que pueden existir en cada caso atendiendo a la disponibilidad de modelos y al mercado al que va dirigido.

Este vehículo y todos sus componentes así como los recambios originales, han sido diseñados y fabricados atendiendo a la Normativa Legal destinada a prevenir y reducir al mínimo la repercusión en el Medio Ambiente, mediante la utilización y valoración de materiales reciclados/reciclables, adoptando las medidas dirigidas a conseguir un adecuado reciclado para la conservación y mejora de la calidad ambiental.

A fin de cumplir con los objetivos de descontaminación y fomento del reciclado y reutilización de componentes de los vehículos al final de su vida útil, se ha creado en España una extensa Red de Centros Autorizados, bajo la denominación de SIGRAUTO (para consultas www.sigrauto.es), que garantizan su adecuado tratamiento medioambiental, a los cuales deberá dirigirse para la entrega, sin desmontaje previo de componentes del vehículo. El Centro Autorizado facilitará el Certificado de Destrucción para obtener la baja en la DGT.

Los consumos medios mínimos y máximos del Golf son 3,8 y 8,5 l/100 km, respectivamente.

Las emisiones de CO₂ mínimas y máximas del Golf son 99 y 199 g/km, respectivamente.

Golf

Atención al cliente: 902 151 161
815.1190.01.61 · Impreso en España
Modificaciones reservadas
Edición: Febrero 2012

www.volkswagen.es

www.volkswagen-das.es

 www.facebook.com/volkswagenesp

 www.twitter.com/VW_es

 www.youtube.com/volkswagenesp