

VOLVO

340
DIESEL



ECONOMIA, CONFORT Y ESTILO

Antes de la aparición del Volvo 340, los Diesel de tamaño medio eran conocidos por ser automóviles conflictivos. Hasta hace poco, confort y refinamiento eran incompatibles con las necesidades del conductor de largas distancias.

Ahora todo es distinto.

En la tradición Volvo.

El 340 Diesel añade hoy un excepcional nivel de confort a la fiabilidad Volvo. Y por supuesto la seguridad Volvo.

La relación calidad-precio se hace patente desde el momento de la compra y durante toda su larga vida. Rodeado de un refinamiento inusual en un Diesel, pero que por tradición es parte de cada Volvo.

Para negocios y para placer.

Las virtudes esenciales del 340 Diesel no pasarán inadvertidas tanto si usted utiliza el coche para sus negocios como para llevar a su familia. Son un reflejo constante de la más pura economía. El consumo de combustible es de 4,7-1/100 Km a 90 Km/hora, y 7,0-1/100 Km en la ciudad. Los largos intervalos entre revisiones suponen a su vez bajos costes de mantenimiento.

Usted encontrará extrema versatilidad en los compactos de 5 puertas, y refinamiento en la línea del modelo Sedán. Y en todos calidad.

Alta tecnología, bajo nivel de ruidos.

Desde sus orígenes, Volvo ha luchado contra los motores ruidosos. He aquí un ejemplo:

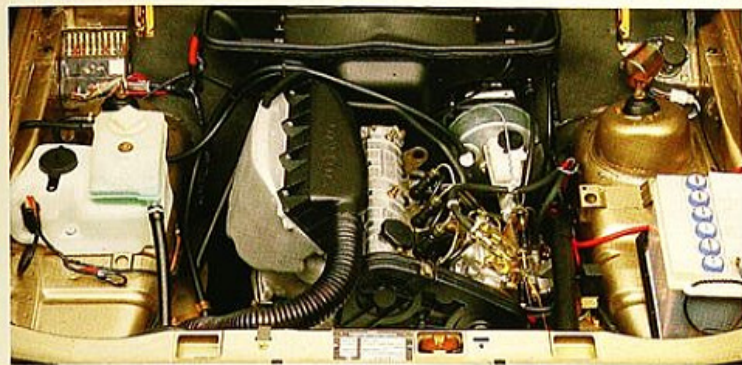
Las cámaras de precombustión "Comet" reducen ese característico golpeteo y murmullo del motor hasta el punto de que parece de gasolina de gran cilindrada. Estas cámaras especiales además permiten una presión de inyección relativamente baja, lo cual supone una larga vida para las partes vitales del sistema de combustible. Una combustión limpia es otro de los atractivos, para no emitir humos de escape además de sacar el mayor partido en kilómetros de cada litro de combustible.

Silencioso atractivo.

Con una potencia máxima de 40 ECE kW/55 cv DIN a 4.800 rpm y un muy logrado par que se mantiene durante un amplio régimen de vueltas, el 340 Diesel ha dado en el clavo tanto para ciudad como para autopista.

Una caja de cambios de 5 velocidades con relación de supermarcha une la economía a una marcha impresionantemente silenciosa.





Diesel de 1.6 litros de Volvo: explorando las nuevas fronteras de la ingeniería.

También apreciará su suave aceleración. Descubrirá que el 340 Diesel tiene un silencioso atractivo que se manifestará de muchas maneras, para estar a la altura de su afamado nombre.

Fácil de arrancar, fácil de mantener.

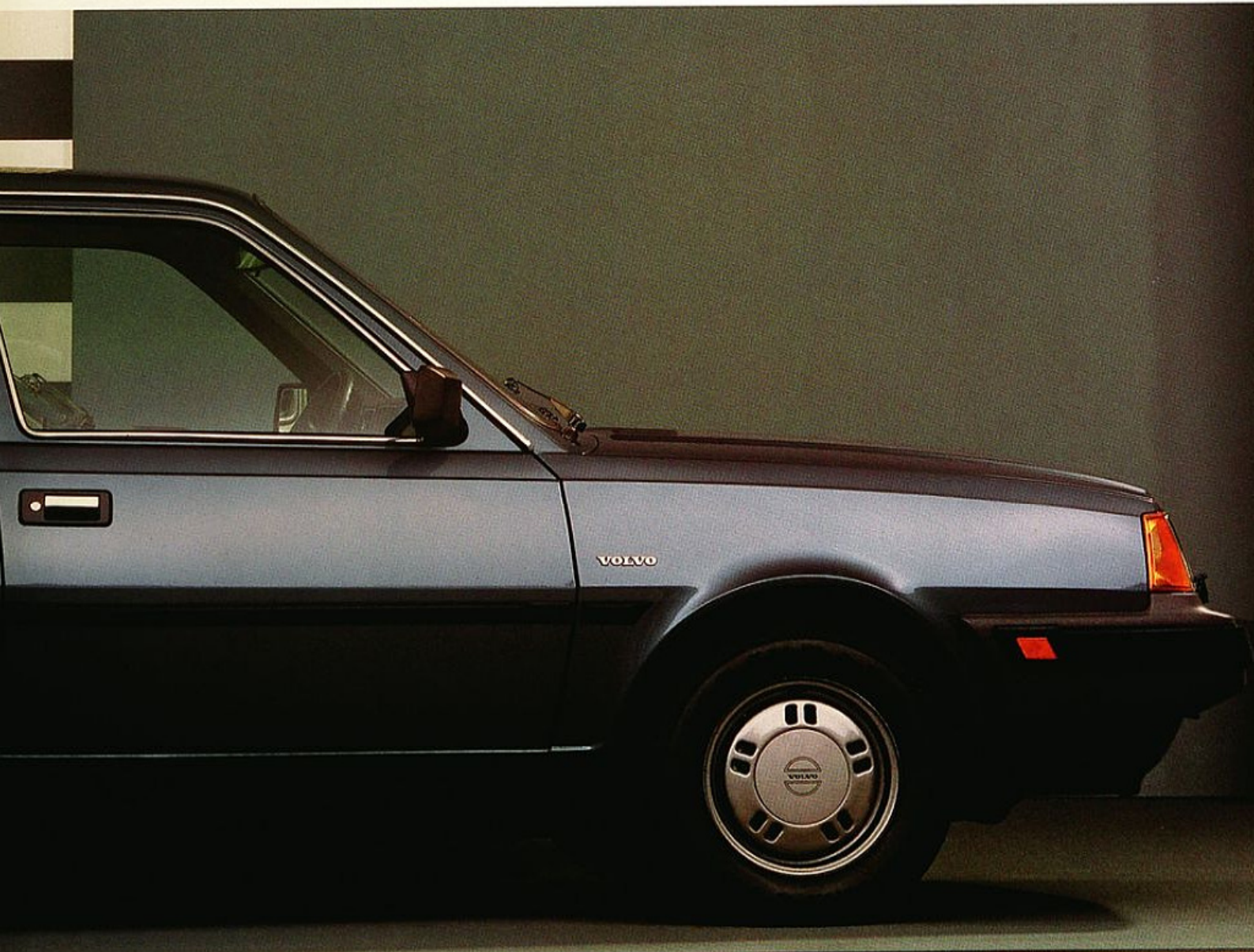
El proceso de arranque de un 340 Diesel es sencillo y el tiempo inicial de precalentado es muy corto. Una vez caliente el motor arranca tan rápido como un motor de gasolina, dispone de una poderosa batería de 66 Ah para mayor seguridad.



Instrumentos de clara visión. Distribución práctica.

Su alta tecnología se hace evidente constantemente. Por ejemplo la bomba de inyección Roto-diesel CAV, es una unidad multifuncional que asegura un arranque a la primera y una marcha suave en frío del motor sea cual sea la temperatura exterior, totalmente libre de mantenimiento. La Roto bomba CAV tiene un dispositivo automático de corte de suministro con una mariposa de arrastre y ajusta automáticamente los tiempos de inyección a las condiciones de operación del motor, proporcionando óptima economía de consumo y bajos costes de mantenimiento.

El 340 Diesel le da a usted más valor real.

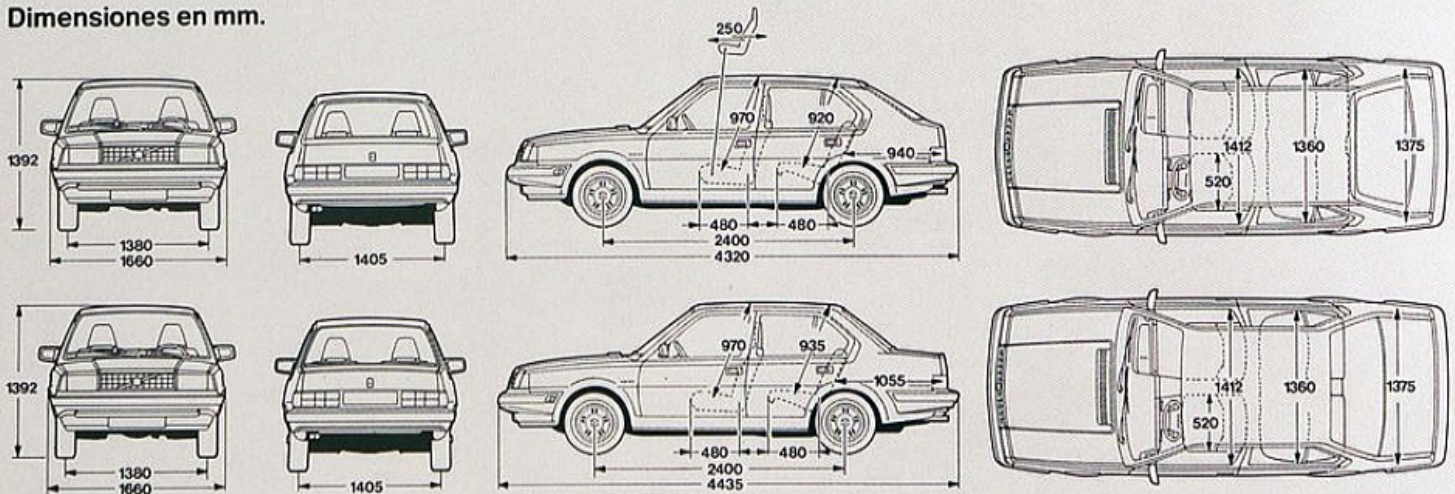


Especificaciones Técnicas

Equipo de serie y opcional

Modelo	340 Diesel		340 GL Diesel
Puertas	4 y 5 p.	N.º puertas	4/5
Motor	D 16	Cristales tintados	●
N.º cilindros	4	Spoiler delantero	●
Cilindrada, cc.	1.596	Retrovisores laterales control remoto	●
Diámetro/carrera mm.	78 x 83,5	Molduras protección lateral estrechas	●
Potencia máx. kW DIN a rps	40/80	Parachoques negros	●
Par máx. Nm DIN a rps	100/37,5	Luneta térmica trasera	●
Relación compresión	22,5	Tapón gasolina con llave	●
Sistema combustible	Roto Diesel	Cierre centralizado	●
Sistema de refrigeración		Ventanas eléctricas delanteras	●
Por agua, sistema cerrado	x	Soporte lumbar	●
Capacidad en litros	7	Paso objetos largos apoyabrazos trasero	●
Ventilador termo eléctrico	x	Asideros traseros (2)	●
Sistema eléctrico		Bolsa porta-objetos puertas delanteras	●
Capacidad batería. Ah.	66	Consola con cenicero y monedero	●
Alternador W/A	700/50	Calefacción pasajeros traseros	●
Motor de arranque W.	1.700	Espejo cortesía en parasol	●
Mecanismo dirección		Cinturones retrác. 3 puntos anclaje delanteros	●
De piñón y cremallera	x	Cinturones retrác. 3 puntos anclaje traseros	●
Columna colapsable	x	Limpia parabrisas intermitente	●
Diámetro de giro	9,35	Limpia-lava parabrisas automático	●
Vueltas del volante	4,40	Reloj cuarzo	●
Tanque combustible		Bandeja posterior 5 puertas	●
Capacidad en litros	48	Faros halógenos	●
Transmisión (manual 5 v.)	M47R	Piloto antiniebla posterior	●
Relación 1.ª 3,705	2.ª 2,159	3.ª 1,369	Luz cortesía en contacto
4.ª 1,000	5.ª 0,826	Atrás 3,683	Iluminación guantera
Peso (kg.)		Iluminación maletero	●
Peso orden de marcha	1.058/1.060	Iluminación tablero control intensidad	●
Máximo permisible	1.500	Faldillas guardabarros	●
Remolque con frenos máx.	850	Pilotos marcha atrás	●
Remolque sin frenos máx.	500	Repetidores laterales intermitencia	●
Peso carga techo máx.	50	Neumáticos 175/70 SR 13	●
		Apoyacabezas delanteros (2)	●

Dimensiones en mm.



Los automóviles Volvo se exportan por todo el mundo y sus especificaciones pueden variar de un mercado a otro. Las ilustraciones de este catálogo no están adaptadas a ningún mercado en concreto. Consulte a su Concesionario Volvo que le dará gustosamente información detallada.

Garantía: Internacional de 12 meses sin limitación de kilometraje.

La fábrica se reserva el derecho de introducir cambios en el diseño y especificaciones sin previo aviso.

VOLVO