

# VOLVO XC90



**HAY ALGO MÁS EN LA VIDA QUE VOLVO. COMO EL LLEGAR A DONDE QUIERES LLEGAR. LLEGAR CON ESTILO Y COMODIDAD. LA POTENCIA, LA AGILIDAD Y EL PLACER SIN LÍMITES. Y EL DESEO. EL DESEO DE DISFRUTAR AL MÁXIMO, Y EL DESEO DE COMPARTIRLO CON LOS QUE QUIERES, SIN IMPORTAR CUÁL SEA TU DESTINO. POR ESO DEBERÍAS MIRAR CON MÁS DETENIMIENTO EL VOLVO XC90.**

## ÍNDICE

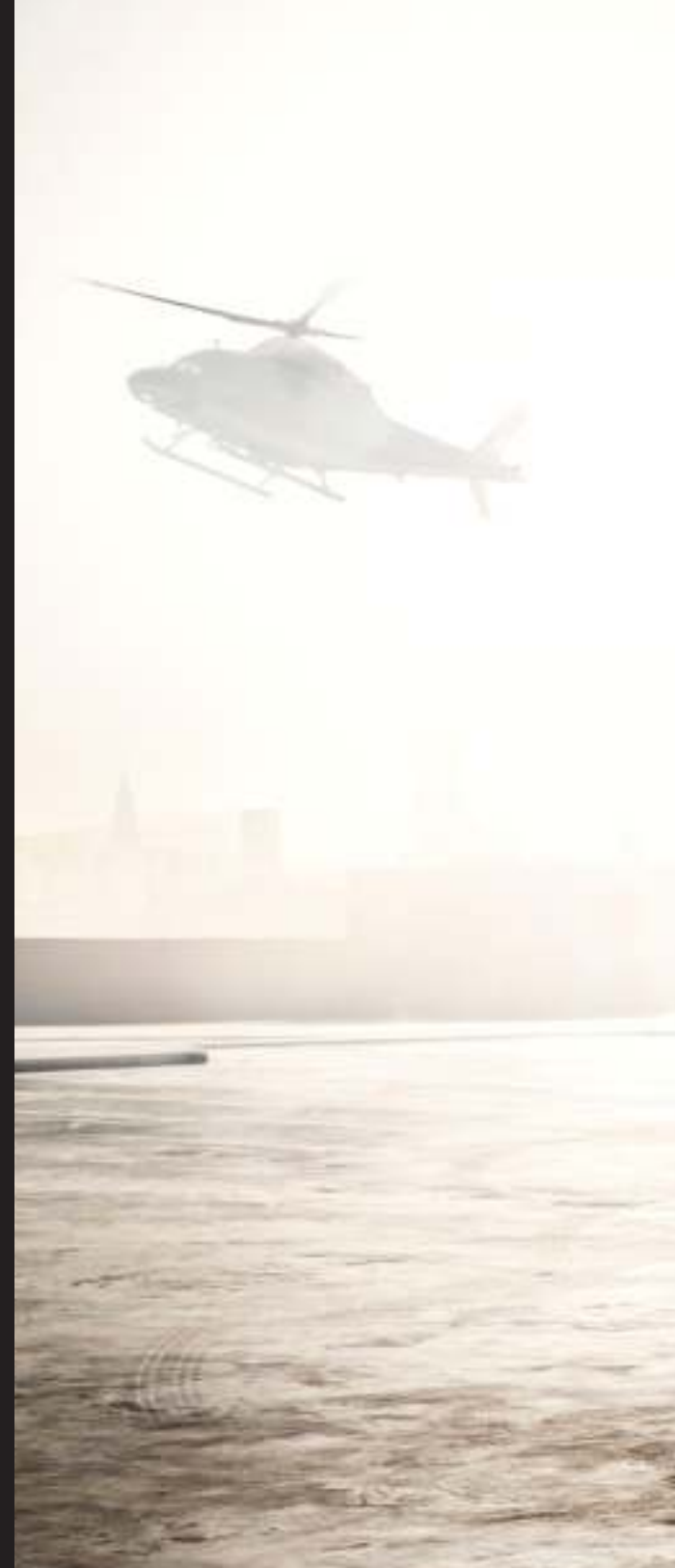
### **VOLVO XC90**

Entorno del conductor	10
Confort	12
Sistema de imagen y sonido	16
Rendimiento	20
Seguridad personal	22
Seguridad y medio ambiente	24

### **SU VOLVO XC90**

Motores y equipamiento	32
Diseño	34
Diseño exterior	36
Diseño interior	40
R-DESIGN	48
Características, opciones y accesorios	52
Care by Volvo	69

[www.volvocars.es](http://www.volvocars.es)





## Potencia en estado puro.

El XC90 es un magnífico SUV que se adapta a todo tipo de carreteras y velocidades. Entre la tecnología de mejora del rendimiento, encontrará características tales como AWD con Instant Traction y transmisión Geartronic de seis velocidades con programa de invierno.

Combinar potencia y sutileza puede ser un intrincado camino para muchos SUV. Sin embargo, con solo pisar el acelerador de un XC90, sentirá la fuerza y la elegancia a partes iguales, y disfrutará instantáneamente de la que, seguramente, es una de las combinaciones más potentes de la naturaleza.





VOLVO

XC90

XC90

Volvo XC90, para los  
más exigentes.

Acomódese en el suntuoso interior tapizado en cuero exclusivo  
Sovereign, disfrute de la música procedente del equipo de sonido  
Premium Sound y sienta la potencia del motor D5.

Seguramente el Volvo XC90 cumple todas sus expectativas.



N&BOND

WATSON&BOND

WATSON&BOND



WATSON & BOND

Nunca olvidará la experiencia.

Las experiencias más intensas son las que dejan una huella más profunda. Contemple el interior del XC90. Independiente de lo que suceda fuera, usted y los suyos se encontrarán en un entorno tranquilo y tan discreto como lujoso. Este SUV se concibió para personas dedicadas a disfrutar del placer y a compartirlo. Pruebe este excepcional vehículo una vez y nunca olvidará la experiencia.





## Entorno del conductor.

Cuando acceda al interior del Volvo XC90 se sorprenderá al verse rodeado de innumerables detalles intuitivos y de un estilo nítido y ordenado. Desde el Sistema de Calidad de Aire Interior hasta el asiento infantil integrado, este automóvil cumple con todas sus exigencias.

Este magnífico todoterreno ha sido diseñado para ofrecerle toda la seguridad y confort para que disfruten usted y sus acompañantes.









## Confort.

Independientemente de dónde vaya sentado, en el Volvo XC90 se ha prestado atención a su bienestar. Algunos de los detalles los apreciará de inmediato; otros solamente los valorará cuando, transcurridas varias horas, llegue a su destino relajado. En Volvo la estética también es cuestión de funcionalidad y facilidad de uso, sin complicaciones innecesarias.





## Versatilidad.

La ilimitada flexibilidad del Volvo XC90 acoge casi todo cuanto necesite llevar a bordo. Hasta siete personas pueden viajar con toda comodidad con espacio suficiente para el equipaje. Dispone de múltiples posibilidades diferentes de configurar los asientos según sus necesidades. Cada asiento se puede abatir de forma independiente. La carga del equipaje es muy sencilla: para objetos ligeros sólo tiene que levantar la sección superior del portón trasero dividido; para objetos pesados abra ambas secciones.





Una apuesta segura.

El Sistema de Control de Aire Interior, IAQS, le garantiza que el aire que respira sea lo más puro posible. Además, cuenta con prácticas funciones como el teléfono GSM integrado y el Sistema de Información de Tráfico en Ruta, RTI, fácilmente accesibles y operativas en todo momento.



M A D I S O N  
M E L R O S E



## Sistema de imagen y sonido.

Existe una manera segura de transformar un viaje en todo un evento: con una buena música.

El sistema de sonido Premium Sound de Volvo le garantiza un experiencia acústica capaz de satisfacer a los más exigentes.

Incorpora un nuevo amplificador digital de clase D, 12 altavoces del especialista danés de sonido Dynaudio, sonido surround Dolby® Pro Logic® II y además, es totalmente compatible con su reproductor iPod® o MP3.



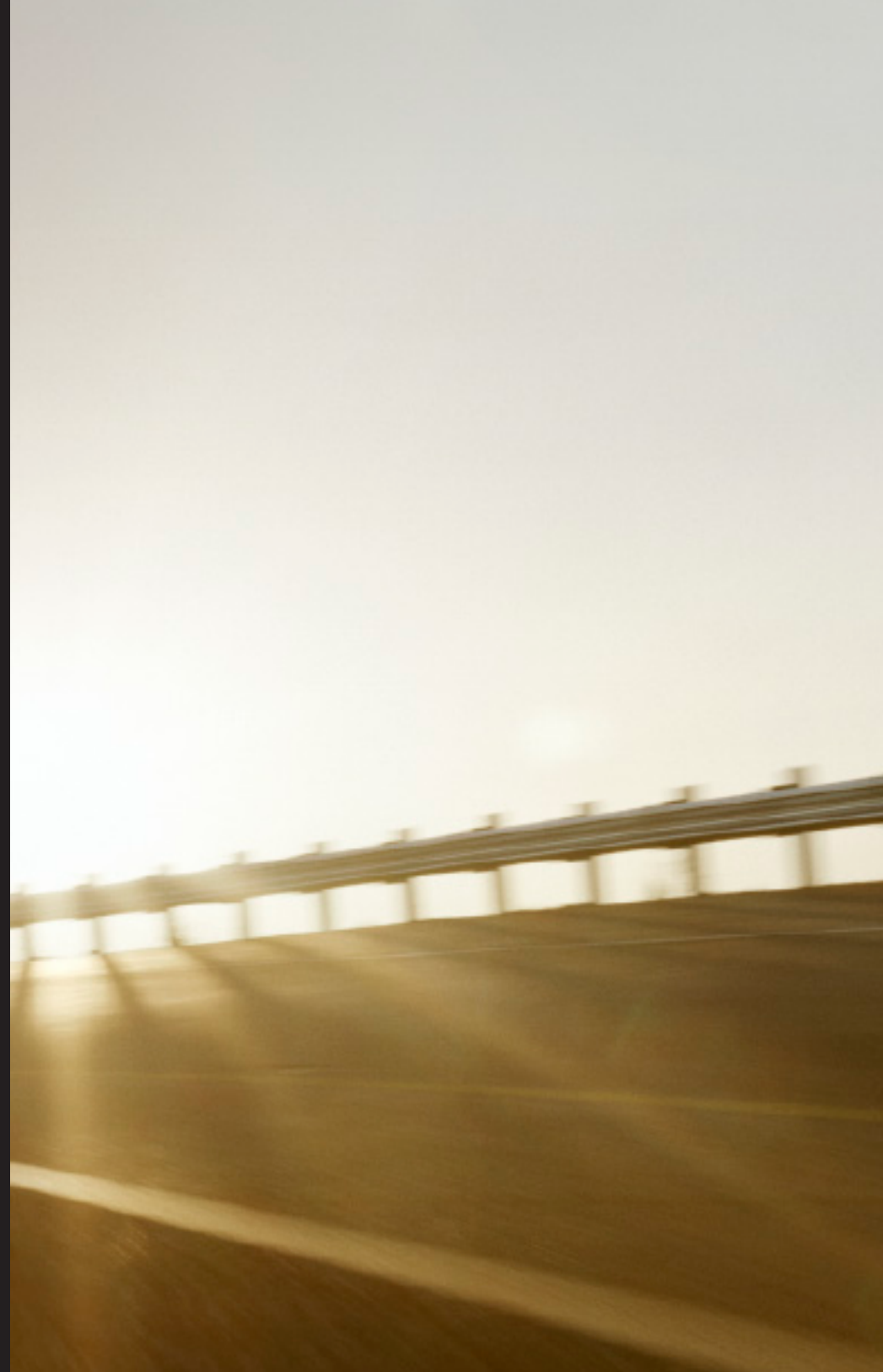


Se requiere un carácter extraordinario para aceptar una gran responsabilidad.

Potencia del motor y entorno mejorado. Para muchos, estos términos pueden parecer una contradicción. Para nosotros significa un motivo más para pasar a la acción.

El reto de desarrollar tecnología que no comprometa el rendimiento y al mismo tiempo reconozca nuestra responsabilidad medioambiental. El resultado es un motor D5 turbodíesel que rompe moldes y algún récord en lo referente al placer de conducir por la ciudad y por el campo y en cuanto a la reducción de emisiones se refiere.

Esta potencia también plantea sus propios problemas; para resolverlos, se aplicaron características de diseño tales como un bajo centro de gravedad, una distribución del peso calculada con precisión y una gran distancia al suelo. El resultado es que usted permanecerá firme y confortablemente arraigado a la carretera, independientemente de dónde le lleve.





Hay ocasiones en que es preferible no dejar lugar a la sorpresa.

En el caso del Volvo XC90, la relajación es un estado mental que va más allá de la conducción o de disfrutar del trayecto. Al salir del vehículo, la sensación de tranquilidad permanece. Los resistentes cierres de las puertas, el inmovilizador electrónico y las ventanillas laterales laminadas contribuyen a mantener a raya a los intrusos. La iluminación de cortesía resulta muy reconfortante al entrar o salir del vehículo en zonas sin iluminación. Y si fuera necesario, el servicio Volvo On Call intervendría para ayudarle a solventar una situación desfavorable. Allá donde vaya, este SUV será capaz de acelerar su ritmo cardiaco. Pero en lo que se refiere a seguridad, le gustará saber que no hay lugar para sorpresas.





## **HAY ALGO MÁS EN LA VIDA QUE VOLVO.**

Llevamos décadas creando automóviles que instan a las personas a disfrutar de la vida, al tiempo que ayudan a protegerla en caso de accidente. Muchas de las más importantes innovaciones de seguridad del sector automovilístico llevan el sello Volvo, y cientos de miles de personas de todo el mundo pueden decir que siguen vivas gracias al ingenio de Volvo.

Esto no es pura coincidencia. Nuestros fundadores ya dejaron claro que la seguridad es, y seguirá siendo, el núcleo de nuestra actividad. Como resultado, de sobra es conocida la pasión y dedicación de Volvo por ofrecer los vehículos más seguros del mercado.

El carácter protector de los Volvo también se extiende al mundo que nos rodea. Ya en 1972, Volvo fue el primer fabricante de automóviles en reconocer y responder activamente al impacto ambiental de los automóviles sobre el medio ambiente. De hecho, inventamos el catalizador de tres vías y estamos innovando constantemente para reducir el impacto ecológico de los vehículos que hacemos y cómo los hacemos.

Desde luego, elegir un Volvo siempre será algo que usted haga por sí mismo y por quienes le rodean, porque nuestros automóviles siempre van a tener en cuenta el bienestar de todos. Incluso si esas otras personas están fuera del vehículo o forman parte de generaciones futuras.

**POR ESO INNOVAMOS PARA PROTEGERLA.**

**Más innovaciones en [volvocars.es](http://volvocars.es)**





## **CINTURÓN DE SEGURIDAD DE TRES PUNTOS DE ANCLAJE**

En 1959, Nils Bohlin, un ingeniero de seguridad de Volvo, inventó el cinturón de seguridad de tres puntos de anclaje. Fue un invento tan importante que se considera una de las innovaciones que más vidas han salvado en la historia de la humanidad.

## **CATALIZADOR DE TRES VÍAS CON Sonda LAMBDA**

En 1976, Volvo Cars fue el primer fabricante de vehículos en introducir el convertidor catalítico de tres vías con sonda Lambda para controlar las emisiones de escape. Actualmente, casi todos los automóviles de gasolina incluyen este ingenioso componente, tan indispensable para el medio ambiente como el cinturón de seguridad para las personas.

## **WHIPS (SISTEMA DE PROTECCIÓN CONTRA LATIGAZOS CERVICALES)**

En 1998 Volvo introdujo esta tecnología única, integrada en los asientos delanteros, para proteger a los ocupantes de estos asientos de las lesiones cervicales en caso de impactos traseros a baja velocidad. Este sistema está considerado como uno de los más efectivos en el mundo de la automoción.

## **ROPS (SISTEMA DE PROTECCIÓN ANTIVUELCO)**

Esta tecnología incluye un sensor que evalúa el riesgo de vuelco y activa los diversos sistemas de sujeción en caso de vuelco. Se presentó en 1997 con el Volvo C70 Cabrio y en el año 2002 este sistema se complementó con el RSC (Control de Estabilidad Antivuelco) en el Volvo XC90. El sistema ROPS se encuentra disponible en los modelos Volvo C70, XC90 y XC60.

## **ADVERTENCIA DE COLISIÓN CON AUTOFRENO**

En el año 2006, esta tecnología basada en radar y cámara se incorporó en un Volvo por primera vez. Puede avisarle si se acerca demasiado al vehículo que le precede y si no es posible evitar la colisión, frenar el vehículo en el momento en que la distancia con el automóvil que circula delante es demasiado reducida. La Advertencia de Colisión con Autofreno está disponible en los modelos Volvo S80, V70, XC70 y XC60.

## **DAC (CONTROL DE ALERTA PARA EL CONDUCTOR)**

Esta innovación de Volvo, introducida en 2007, puede detectar un comportamiento errático en la conducción debido al cansancio o falta de atención, recordando al conductor que posiblemente haya llegado el momento de hacer un descanso. El Control de Alerta para el Conductor se encuentra disponible para los modelos Volvo S80, V70, XC70 y XC60.

## **CITY SAFETY, TECNOLOGÍA QUE EVITA COLISIONES**

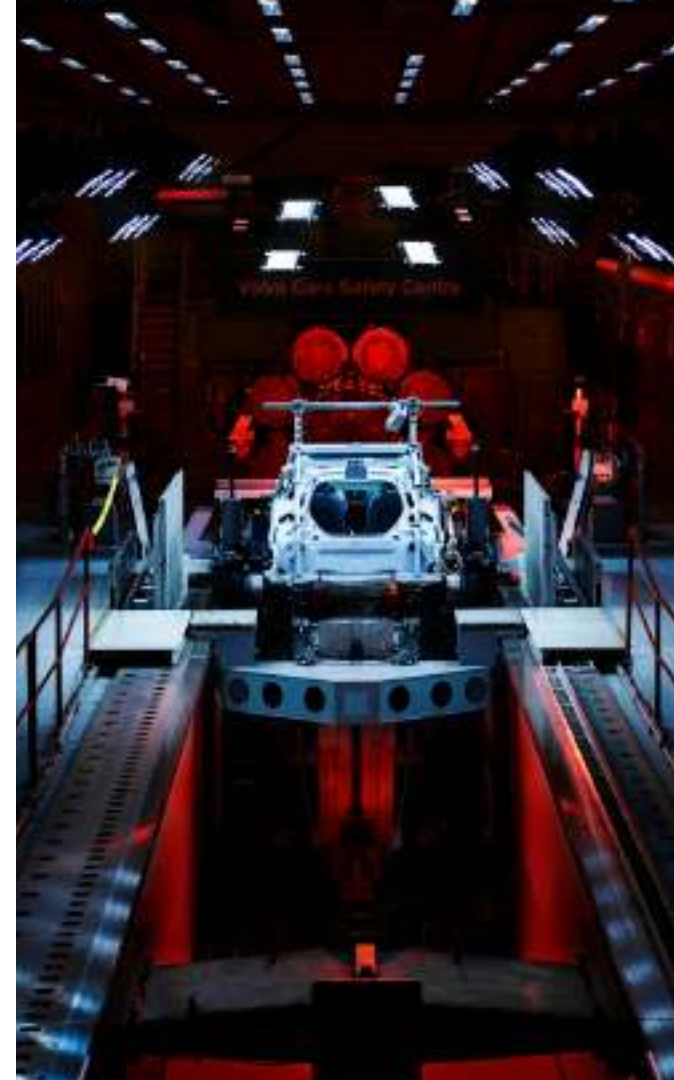
En 2008, Volvo Cars presentó el nuevo XC60 con City Safety, la primera tecnología del mundo para evitar y mitigar colisiones que se activa a velocidades inferiores a 30 km/h. Al ayudar a reducir el riesgo de impactos a baja velocidad y lesiones cervicales, City Safety es un importante paso hacia una conducción urbana más segura. Por el momento, City Safety sólo está disponible en el Volvo XC60.

## TECNOLOGÍA DE SEGURIDAD VOLVO.

Los automóviles son conducidos por personas. Esa es la razón por la que todo nuestro equipo de investigación y desarrollo de seguridad continúa investigando las capacidades, limitaciones y tendencias de la naturaleza humana. Esta investigación centrada en las personas siempre se basa en situaciones reales y con la visión de crear automóviles que no sufran accidentes.

Para que el conductor pueda evitar accidentes sin renunciar al placer de conducir, las tecnologías de seguridad de Volvo están diseñadas para ayudarle en diversas situaciones sin interferencias innecesarias. Todas estas tecnologías inteligentes comparten información e interactúan con una precisión de milisegundos. Actualmente, un nuevo Volvo puede “leer” situaciones reales y ofrecer un soporte y una protección óptimos, por ejemplo detectando formas de conducir normales o situaciones de pánico y tomando medidas de protección antes, durante y después de una colisión. Aún así, la tecnología nunca le restará la responsabilidad como conductor. Las decisiones finales siempre serán suyas. Pero si estas tecnologías lo ayudan a mantenerse más alerta y relajado al volante, también contribuirán a aumentar la seguridad general de quienes están dentro y alrededor de su Volvo.

**Encontrará más información sobre nuestra investigación de seguridad en [volvocars.es](http://volvocars.es)**





“Los automóviles son conducidos por personas. Por consiguiente, el principio que debe guiar todo lo que hacemos en Volvo es, y tiene que seguir siendo, la seguridad”.

Assar Gabrielsson y Gustaf Larson, miembros fundadores de Volvo.

### **EQUIPO DE INVESTIGACIÓN DE ACCIDENTES DE VOLVO**

Desde 1970 el equipo de investigación de accidentes de Volvo ha analizado los accidentes de automóviles Volvo en carreteras suecas. Actualmente nuestra propia base de datos estadísticas incluye más de 36.000 accidentes con más de 60.000 ocupantes. Además de estudiar el escenario del accidente, también investigan lo que ha sucedido antes del mismo para saber cómo mejorar las condiciones del conductor con el fin de evitar una colisión. Estos datos nos proporcionan un conocimiento único que nos guía al crear tecnología que ayude a prevenir o mitigar accidentes, y en caso de que no puedan evitarse, contribuyan a proteger a los ocupantes.

### **CENTRO DE SEGURIDAD DE VOLVO CARS**

Partiendo de los datos de nuestra investigación de accidentes, podemos recrear diversas situaciones de tráfico y accidentes de la vida real. Además de numerosas pruebas de choque virtuales en superordenadores, cada año realizamos unas 400 pruebas de choque reales. Provocamos impactos entre vehículos a distintas velocidades y desde distintos ángulos. Realizamos colisiones frontales, traseras, laterales, pruebas de vuelco, y probamos los vehículos fuera del asfalto. Incluso podemos simular impactos con animales salvajes y con rocas de puro granito.

### **SI LO CONSIGUE AQUÍ, LO CONSEGUIRÁ EN CUALQUIER OTRO LUGAR**

Otros fabricantes de vehículos vienen a Suecia para realizar las pruebas finales en condiciones duras y extremas. Nosotros contamos con ventaja. Nuestro propio circuito de pruebas de Hållered, con 55 km de pistas, incluye distintos tipos de carretera de todo el mundo. Aquí analizamos la capacidad de nuestros vehículos para proteger al conductor en todas las situaciones imaginables (e inimaginables) durante miles de kilómetros de prueba, por no mencionar las distancias recorridas en las carreteras convencionales suecas.

### **INNOVAMOS PARA UN FUTURO SIN ACCIDENTES**

Sabemos lo que queremos: que no haya accidentes. Aplicando una solución holística que tenga en cuenta el conductor y el automóvil así como la infraestructura, podemos vislumbrar un futuro en el que los automóviles interactúen con otros vehículos, con la carretera y con los sistemas de control de tráfico. Esto incluye, por ejemplo, que puedan frenar y conducir automáticamente, si es necesario. Esto hace posible diseñar vehículos de formas totalmente nuevas para proteger y conservar la vida.

## A NADIE LE AGRADA LA CONTAMINACIÓN, PERO A TODOS NOS GUSTA CONDUCIR.

Hace 30 años el CEO de Volvo dijo: "Nuestros vehículos producen ruido, contaminación y residuos." Y fué esta realidad la que nos inspiró para hacer algo más que fabricar automóviles seguros. Empezando por innovaciones como el catalizador de tres vías con sonda Lambda hasta alcanzar los nuevos modelos ecodiseñados DRiVe de hoy, en su categoría, nuestro objetivo es muy claro: producir automóviles que dejen el impacto mínimo en el entorno. DRiVe engloba toda nuestra labor medioambiental, desde la producción al reciclaje, y representa nuestro compromiso y esfuerzo continuo por obtener una movilidad sostenible.

La mayoría de nuestros modelos están disponibles en variantes DRiVe, que equipan motor diesel o de bioetanol optimizados para alcanzar una emisión de CO<sub>2</sub> fósil muy reducida. Además, las nuevas versiones DRiVe con tecnología Start/Stop en determinados modelos Volvo, permiten que el motor se apague cuando el vehículo se detiene. Estas medidas de ahorro de combustible garantizan que nuestros automóviles DRiVe son los más respetuosos con el entorno sin afectar al placer de conducir.

### **Nuestra responsabilidad corporativa**

En Volvo Cars, nuestro objetivo es equilibrar las necesidades de nuestra compañía, las de nuestros clientes, las de la sociedad y las de las generaciones futuras de un modo sostenible. Si desea más información visite:

**[www.volvocars.com/sustainability](http://www.volvocars.com/sustainability)**

# DRiVe





## MOVIMIENTO

Debemos reducir al mínimo las emisiones de CO<sub>2</sub> fósil, lo que controlará el cambio climático y aumentará la eficiencia energética de nuestros automóviles. **Mejoras continuas** en aspectos aerodinámicos, resistencia a la rodadura, materiales ligeros y tecnología de tren motriz: todo ello nos ayuda a reducir el consumo de combustible. Para reducir significativamente las emisiones de CO<sub>2</sub> fósil, ofrecemos una serie de variantes **Flexifuel** que funcionan con bioetanol E85. Otra opción son nuestros nuevos modelos DRIVE diésel y ecológicos con el mejor nivel de emisiones de CO<sub>2</sub> de su categoría. También hemos introducido **Powershift**: una nueva tecnología de transmisión automática de doble embrague que ahorra combustible. En nuestro nuevo **centro de tecnología híbrida** de Gotemburgo, desarrollamos la siguiente generación de trenes motrices para futuros Volvo. El objetivo es utilizar tecnología híbrida en todos nuestros modelos.

## INTERIOR

Si conduce 15 000 km al año, pasa como mínimo 24 h al mes en el vehículo. También sabemos que cada vez más personas sufren de asma y alergias. Para garantizar un interior saludable para usted y sus acompañantes, probamos las tapicerías e interiores en el **laboratorio medioambiental de Volvo** ubicado en Suecia. Todos los materiales de la tapicería y tejidos del interior cumplen también la norma **Oeko-Tex 100**, un referente internacional que garantiza la seguridad ecológica de los tejidos para las personas. Todos **los cueros están libres de cromo**: se tiñen utilizando sustancias vegetales o sintéticas en lugar de cromo. Y para satisfacer los estrictos requisitos sobre interiores que no contengan alérgenos, hemos desarrollado el **CZIP (Pack Interior de Zona Limpia)** en colaboración con la asociación sueca de asma y alergias. Por otra parte, algunas inserciones de los paneles cuentan con el certificado del **Consejo de Administración Forestal (FSC)** para garantizar que la madera procede de bosques responsablemente gestionados.

## CICLO DE VIDA

Desde las primeras fases de concepción del automóvil hemos tenido en cuenta el impacto de su Volvo en el medioambiente: desde el diseño y la fabricación hasta su vida útil y el reciclaje. Por ejemplo, nuestras fábricas producen electricidad generada por energía eólica e hidráulica. Nuestras plantas de producción cuentan con **la certificación global ISO 14001** y estamos seguros de que nuestros proveedores cumplen nuestros estrictos requisitos medioambientales. Cada Volvo se ha diseñado para ser, al final de su vida útil, **reciclable en un 85%**. Ofrecemos además, **piezas de repuesto refabricadas**, que reducen sustancialmente la necesidad de materia prima y energía.

**Nota:** Parte de la tecnología medioambiental aquí descrita sólo se encuentra disponible en determinados modelos Volvo y puede ser equipamiento opcional. Consulte con su concesionario Volvo o visite [volvocars.es](http://volvocars.es)

## CUIDAMOS DEL MEDIO AMBIENTE.

Nuestro compromiso es crear automóviles que mejoren nuestra vida, tanto dentro como fuera del vehículo. Al utilizar tecnología avanzada, su Volvo está diseñado para usar el combustible con eficiencia y reducir su impacto ecológico. Esta actitud protectora continúa en el interior de su Volvo, donde sus usted y pasajeros podrán disfrutar uno de los entornos de habitáculo más saludables y limpios del sector de la automoción, como cabe esperar de un Volvo.

### RECICLABLE EN UN 85%.

Para reducir al mínimo su impacto ecológico total, todo automóvil Volvo está diseñado para facilitar la recuperación y el reciclado al final de su vida útil.

### MATERIALES DEL INTERIOR MÁS SEGUROS.

Todas nuestras tapicerías y tejidos de interior han superado determinadas pruebas de sustancias que provocan alergias o resultan nocivas y además cumplen la norma Oeko-Tex 100. Algunos detalles metálicos del interior también se someten a pruebas de alergia por contacto. Todos los ocupantes del vehículo se beneficiarán de estos controles.



### **AIRE LIMPIO EN EL HABITÁCULO.**

Un filtro del habitáculo elimina el polvo, el polen y otras partículas del aire entrante. El sistema de calidad del aire interior de Volvo supervisa continuamente el aire entrante e impide que entre monóxido de carbono, ozono troposférico y dióxido de nitrógeno, contribuyendo así a garantizar que el aire que usted respira en el automóvil esté más limpio que el del exterior en situaciones de tráfico intenso en ciudad.

### **MÁXIMA EFICACIA DEL COMBUSTIBLE CON DIÉSEL.**

La avanzada tecnología turbodiésel common rail de Volvo garantiza un ahorro de combustible superior y reduce las emisiones de CO<sub>2</sub>, como el turbodiésel D5 de alto rendimiento con sus 8,3 litros/100 km y 219 g de CO<sub>2</sub>/km.

### **DISEÑO QUE AHORRA COMBUSTIBLE.**

Para reducir la pérdida de energía debido a la resistencia al aire y a la rodadura, utilizamos un avanzado diseño aerodinámico, materiales ligeros y tecnología de baja fricción. Si añadimos una tecnología de motor puntera, el resultado es la reducción de las emisiones de CO<sub>2</sub> y una mayor duración del combustible.





**DEFINA SU VOLVO XC90.** A la hora de definir su propio estilo y especificar sus necesidades, elija uno de los niveles de equipamiento de Volvo: Momentum o Summum. Estos niveles añaden lujo y confort al nivel de equipamiento de serie y reflejan nuestra firme convicción de que la funcionalidad y la belleza pueden ir siempre unidas. Si necesita más información sobre los distintos niveles de equipamiento, contacte con su concesionario Volvo o visite [volvocars.es](http://volvocars.es)

#### **DE SERIE**

Airbag del acompañante  
Airbag de techo lateral  
SIPS (Sistema de Protección contra Impactos Laterales)  
WHIPS (Sistema de Protección contra Latigazos Cervicales)  
DSTC (Control Dinámico de Estabilidad y Tracción)  
EBA (Sistema de Asistencia en Frenada de Emergencia)  
ECC (Climatizador Automático)  
IAQS (Sistema de Calidad de Aire Interior)  
Mando multifunción integrado en el volante  
Control de velocidad constante  
Espejos de cortesía iluminados  
Volante y pomo de la palanca de cambios de cuero  
Portavasos en la consola central  
Conector auxiliar

Indicador de temperatura exterior  
Alfombrillas textiles  
Elevavinas eléctricos delanteros y traseros  
Volante ajustable vertical y horizontalmente  
Cierre centralizado con mando a distancia  
Centro de información electrónico  
Red de seguridad de carga  
Luces antiniebla delanteras  
Llantas de aluminio 17"

## MOTOR DIÉSEL

### D5 AWD

man/auto

219/224 CO<sub>2</sub> g/km

8.3/8.5 l/100 km

185 hp

400 Nm

**LA CREACIÓN DE SU VOLVO SE INICIA BAJO EL CAPÓ.** La experiencia que va a vivir depende en gran medida del motor que elija. ¿Es el rendimiento máximo y un motor de naturaleza deportiva lo que estimula su imaginación? ¿O prefiere una conducción relajada y el mayor kilometraje de combustible posible? Independientemente de su elección, disfrutará de una potencia instantánea y una conducción fluida mientras los vanguardistas sistemas de gestión de combustible sacan el máximo partido a cada gota de combustible. Elija su motor y disfrute del viaje.

## MOMENTUM

incluye el nivel de equipamiento de serie +:

Inserciones de aluminio  
Retrovisor con sistema antideslumbramiento automático  
Arcos de rueda coordinados en color exterior  
Sistema sujetabolsas  
Tapicería Parcial Cuero  
Equipo de sonido de Alto rendimiento  
Cubreobjetos  
Retrovisores exteriores retractables eléctricamente con iluminación inferior  
Sensor de lluvia  
Ventanillas delanteras repelentes al agua  
Asiento del conductor con regulación eléctrica y memoria

Railes de techo de aluminio  
Esferas de diseño exclusivo en panel de instrumentos  
Lavafaros  
Faros Bi-Xénon

## SUMMUM

incluye el nivel de equipamiento Momentum +:

Llantas de aluminio de 18"  
Faros Xenon Activos (ABL)  
Calefacción en asientos delanteros  
Memoria para los retrovisores  
Tapicería de Cuero Perforado Exclusivo  
Esferas de diseño exclusivo en panel instrumentos  
Regulación eléctrica en asiento del pasajero  
Inserciones de aluminio cepillados  
Alfombrillas exclusivas  
Placa protector delantera



**UN TOQUE DINÁMICO** Si el estilo sofisticado y deportivo le acelera el pulso, quizás éste sea el Volvo XC90 para usted: Tapicería cuero exclusivo calcita en interior gris oscuro con inserciones de aluminio, volante de cuero y pomo de la palanca de cambios de cuero. Color exterior negro zafiro metalizado con moldura lateral de color coordinado y llantas de aluminio Situla de 18" plateadas. Complete el toque dinámico con estribos de acceso de aluminio, barra del paragolpes delantero y protector de bajos trasero.





**SOFISTICACIÓN** Algunas personas prefieren la elegancia sofisticada y atemporal. Si eso es lo que le inspira, su nuevo Volvo XC90 podría tener este aspecto: Tapicería cuero exclusivo beige claro en interior beige arenisca con inserciones de madera oscura, volante de madera oscura y pomo de la palanca de cambios de madera oscura. Color del exterior gris Oyster metalizado y llantas de aluminio Camulus de 18" plateadas.

**COLORES EXTERIORES.** En lo que al aspecto de su Volvo se refiere, la elección del color exterior y las llantas es probablemente la decisión más importante. Si desea ver más opciones de estilo exterior y crear su nuevo Volvo en línea, visite la [volvocars.es](http://volvocars.es)



614 Blanco R-DESIGN



477 Argenta metalizado  
También disponible para R-DESIGN



612 Rojo  
Sólo disponible para R-DESIGN



467 Azul oscuro metalizado  
También disponible para R-DESIGN



472 Gris Oyster metalizado



492 Gris Savile metalizado



452 Negro Zafiro metalizado  
También disponible para R-DESIGN

**Colores ecológicos**

Para reducir el uso de disolventes agresivos con el medio ambiente, todos los colores exteriores de un Volvo son pinturas a base de agua. Además, nuestras instalaciones de pintura se encuentran entre las más ecológicas del mundo.

**Nota:** Resulta imposible reproducir las tonalidades exactas en las copias impresas. Solicite muestras de los colores en el concesionario.

**DISEÑO EXTERIOR.** El Volvo XC90 combina potencia y elegancia. Posee líneas definidas que apuntan a un carácter auténticamente versátil, mientras su apariencia dinámica y refinada revelan un toque más sofisticado. Sus formas redondeadas interactúan con

secciones esculpidas con distinción. A esto se añade una presencia que no deja dudas sobre las intenciones de este todoterreno de Volvo. Para reforzar más aún el espíritu aventurero del Volvo XC90, dispone de una serie de opciones de estilo de diseño específico.



#### **Estribos de aluminio y protector de estribo**

Ofrecen una imagen más impresionante y están coordinados con los protectores de bajos delantero y trasero. Además, protegen los largueros de puerta en superficies irregulares y facilitan la entrada y salida del automóvil, así como la carga del techo. Toleran hasta 300 kg de carga. Para mayor comodidad se puede añadir un protector de estribo.

#### **Moldura lateral**

La decoración lateral a lo largo de la parte inferior de las puertas y de los arcos de las ruedas confiere al Volvo XC90 un aspecto aún más exclusivo. Está pintada en el mismo color que el automóvil e incluye una moldura inferior metalizada.

#### **Barra del paragolpes delantero**

Integrada en el paragolpes delantero proporciona al vehículo un aspecto aún más potente. Pintada en Silverstone coordinado con el resto de detalles elegantes del exterior. Puede pintarse del mismo color que el automóvil.

#### **Barras portacargas plateadas**

Un elemento de diseño aerodinámico que complementa los raíles de techo y el diseño del Volvo XC90. Estas barras portacargas de aluminio también le permiten aprovechar al máximo la capacidad de carga del techo.

#### **Molduras protectoras de techo**

Protegen el techo y aportan a este automóvil una apariencia más energética. Además, puede transportar hasta 35 kg directamente en las traviesas distribuyendo el peso uniformemente.

## **DISEÑO EXTERIOR** Llantas de aluminio



Galatea 8x18"  
Plateadas\*



Camulus 7x18"  
Plateadas



Situla 7x18"  
Plateadas



Neptune 7x17"  
Plateadas

## **ACCESORIO** Llantas de aluminio



Alastor 8x19"  
Plateadas



Oceanus 8x19"  
Plateadas



Nereus 7x18"  
Pulidas



Nereus 7x18"  
Plateadas



Aquarius 7,5x17"  
Gris plateado

**IMAGINE SU NUEVO INTERIOR.** Diseñado de acuerdo con sus necesidades, el interior del Volvo puede adoptar múltiples personalidades. Elija entre tres tonalidades para el interior: gris oscuro, beige arenisca y diferentes versiones de tapicería. Seleccione el interior a su medida y añada el toque final con las inserciones, el volante, el pomo de la palanca de cambios y las alfombrillas que prefiera. Tómese su tiempo, después de todo, pasará mucho tiempo a bordo.

#### **Diseño ergonómico**

Desarrollados en colaboración con especialistas en ergonomía para ofrecer un buen soporte anatómico durante horas de viaje, los asientos del Volvo XC90 se encuentran entre los más cómodos del mundo de la automoción. Las múltiples posibilidades de ajuste y el soporte lumbar ajustable permiten encontrar fácilmente la postura de conducción perfecta.



#### **Cuero Exclusivo**

Única en su categoría, esta opción le permite disfrutar de los asientos tapizados con el cuero de más alta calidad. Los detalles en cuero perforado y las costuras coordinadas se suman a la sensación de exclusividad de estos asientos.



#### **Parcial Cuero**

Una calidad de cuero confortable, duradero y con una textura de grano grueso. Como todos los cueros de Volvo, está teñido orgánicamente y soporta el paso del tiempo de forma óptima.

**DISEÑO INTERIOR** Gris oscuro



Volante de cuero, Gris oscuro



Volante deportivo de cuero,  
Gris oscuro con inserción  
de aluminio



Volante de madera Classic,  
Gris oscuro



Volante de madera Sapeli,  
Gris oscuro



Pomo de palanca de cambios de cuero,  
Manual



Pomo de palanca de cambios de cuero,  
Geartronic



Pomo de palanca de cambios con  
inserciones de madera Classic,  
Geartronic



Pomo de palanca de cambios con  
inserciones de madera Sapeli, Geartronic



Inserciones de aluminio en consola  
túnel y guantera



Inserciones de aluminio cepillado en  
consola túnel y guantera



Inserciones de madera Classic en  
consola túnel y guantera  
No disponible en el mercado español.



Inserciones de madera Sapeli en  
consola túnel y guantera  
No disponible en el mercado español.

**DISEÑO INTERIOR** Gris oscuro



Interior Gris oscuro con cuero exclusivo Chestnut (CMOD), inserciones de aluminio cepillado y volante y palanca de cambios de cuero.

Color de los asientos	Color del interior	Volante de cuero	Salpicadero	Inserciones/ paneles de las puertas	Moqueta	Revestimiento del techo
Calcita	Gris oscuro	Gris oscuro	Gris oscuro	Calcita/Gris oscuro	Gris oscuro	Cuarzo
Chestnut	Gris oscuro	Gris oscuro	Gris oscuro	Chestnut/Gris oscuro	Gris oscuro	Cuarzo
Gris oscuro	Gris oscuro	Gris oscuro	Gris oscuro	Gris oscuro/Gris oscuro	Gris oscuro	Cuarzo
Gris oscuro	Gris oscuro	Gris oscuro	Gris oscuro	Gris oscuro/Gris oscuro	Gris oscuro	Cuarzo



Cuero exclusivo Gris oscuro (CM00)



Cuero exclusivo Beige claro CM0U)



Cuero exclusivo Chestnut (CMOD)



Interior Gris oscuro, Parcial Cuero Gris oscuro (C900)



Interior Gris oscuro, Parcial Cuero Calcita (C90T)

**DISEÑO INTERIOR** Beige arenisca



Volante de cuero Beige



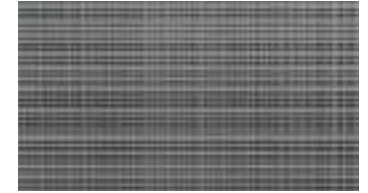
Pomo de palanca de cambios de cuero, Manual



Pomo de palanca de cambios de cuero, Geartronic



Inserciones Manganite en consola túnel y guantera  
No disponible para el mercado español.



Inserciones de aluminio en consola túnel y guantera



Inserciones de aluminio cepillado en consola túnel y guantera



Volante de cuero Beige y madera



Pomo de palanca de cambios con inserciones de madera Classic, Geartronic



Pomo de palanca de cambios con inserciones de madera Sapeli, Geartronic



Inserciones de madera Classic en consola túnel y guantera  
No disponible para el mercado español.



Inserciones de madera Sapeli en consola túnel y guantera  
No disponible para el mercado español.

Color de los asientos	Color del interior	Volante de cuero	Salpicadero	Inserciones/ paneles de las puertas	Moqueta	Revestimiento del techo
Beige claro	Beige arenisca	Beige arenisca	Expreso	Beige claro/Marrón Mocca	Beige arenisca	Beige claro



Interior Beige arenisca con Cuero exclusivo Beige claro (CM10), inserciones de aluminio cepillado y volante y palanca de cambios de cuero.



Cuero exclusivo Beige claro (CM10)



Interior Beige Arenisca, Parcial Cuero Beige claro (C910)







La versión R-DESIGN del galardonado Volvo XC90 lo tiene todo: un rendimiento apasionante, una elegancia distintiva y por supuesto, la legendaria seguridad de Volvo. Con el chasis deportivo, Volvo XC90 R-DESIGN no es tímido-especialmente en las esquinas. El Volvo XC90 R-DESIGN es excepcionalmente ágil y garantiza tracción y agarre a la carretera gracias a un chasis deportivo único, una dirección magníficamente calibrada y una sofisticada tecnología de control de estabilidad. El resultado es un automóvil más rápido y ágil pero totalmente seguro. Está es la seguridad preventiva de Volvo que ayuda a mantener la emoción de conducir (y mucho más) viva.





**R-DESIGN**

**Asientos R-DESIGN**

Los asientos de cuero R-DESIGN están forrados con fino cuero sin cromo, con inserciones de color contrastado y el logotipo R-DESIGN grabado. Los asientos delanteros están diseñados con un acolchado extra y fuertes refuerzos laterales para apoyarle en las curvas.



#### **Chasis deportivo**

El Volvo XC90 R-DESIGN dispone de un chasis especialmente adaptado. La suspensión delantera utiliza brazos amortiguadores McPherson y función antielección y antihundimiento. La suspensión trasera independiente Multilink está sujeta a un bastidor de acero. La parte delantera y trasera tienen amortiguadores más firmes y barras antivuelco más rígidas para mayor estabilidad y respuesta de la dirección.

#### **Dirección asistida Servotronic**

El volante R-DESIGN con inserciones de aluminio no sólo aporta elegancia, la dirección asistida progresiva Servotronic utiliza una sofisticada tecnología para regular la cantidad de servoasistencia que necesita el conductor en función de la velocidad. El Volvo XC90 R-DESIGN utiliza este sistema Servotronic especialmente adaptado que aumenta significativamente la respuesta de la dirección a 50-60 km/h.

#### **Llantas de alto rendimiento**

Las exclusivas llantas Vulcanis de 19" de cinco radios con corte de diamante llevan aparejadas grandes frenos de disco ventilados, amortiguadores más resistentes para mejorar el control de la carrocería y barras antivuelco más rígidas para mantener la adherencia del automóvil incluso en las curvas más pronunciadas.

#### **Tubos de escape deportivos**

Los exclusivos tubos de escape cromados garantizan al XC90 R-DESIGN un lugar destacado.

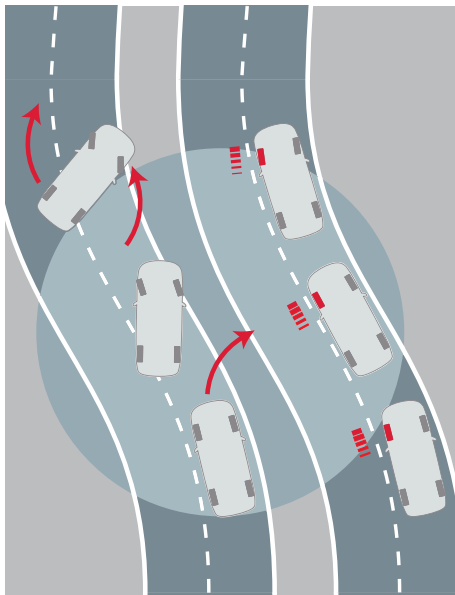
Encontrará una selección de opciones R-DESIGN en nuestra gama de accesorios. Diríjase a su concesionario para obtener más información..

# SEGURIDAD

En cada elemento de cada automóvil que fabricamos, la tecnología más avanzada ayuda al conductor y protege a los ocupantes. Para reforzar aún más la experiencia de seguridad Volvo, existe toda una gama de tecnologías de seguridad complementaria: mayor rendimiento y mayor tranquilidad.



## SEGURIDAD Preventiva



### DSTC (Control Dinámico de Estabilidad y Tracción)

La tecnología de control de la estabilidad, como el DSTC, contribuye a evitar coletazos, derrapes y vuelcos, y por ello se considera uno de los avances en seguridad más importantes de la pasada década. En el núcleo del sistema DSTC, un giróscopo detecta la dirección del vehículo y la compara con los movimientos del volante y con la rotación real de las ruedas. El DSTC es capaz de detectar un derrape potencial y ayudar a corregirlo reduciendo la potencia del motor o frenando con una o más ruedas.



### Faros Dual Xenon Activos (ABL)

Además de mejorar la iluminación aproximadamente un 230% con la tecnología de faros Dual Xenon, los faros activos en curvas refuerzan un 90% la visibilidad en las curvas durante la noche. Controlados por microprocesadores, los faros motorizados giran hasta 15° en cualquier dirección durante la conducción, iluminando eficazmente el camino elegido. Para aumentar su vida útil, un sensor crepuscular desactiva la función adaptativa mientras hay luz diurna.

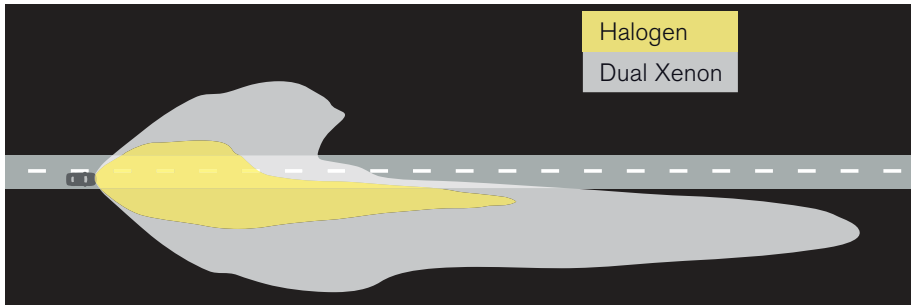
### Ventanillas delanteras repelentes al agua

Para conseguir mejor visibilidad cuando llueve, estas ventanillas delanteras repelen el agua cuando se conduce. El tratamiento hidrófugo de la superficie de las ventanillas convierte el agua en pequeñas gotitas que evacua el viento. Otra ventaja es que se forma menos hielo o escarcha en invierno.

### RSC (Control de Estabilidad contra Vuelcos)

En caso de maniobra de emergencia, el Control de Estabilidad contra Vuelcos, RSC, de Volvo puede intervenir para intentar evitar que el automóvil vuelque. Un sensor giroscópico registra el ángulo de inclinación del vehículo y el peligro de vuelco. Si es necesario, el sistema RSC corta la potencia del motor o frena una o más ruedas para reducir la fuerza centrífuga y contribuir a recuperar el equilibrio.

## SEGURIDAD Preventiva



Halogen  
Dual Xenon

### Faros Dual Xenon

Los faros combinan reflectores independientes para proporcionar una iluminación uniforme y eficaz en todo tipo de condiciones. A fin de mejorar aún más la visión nocturna existe la opción de las lámparas de descarga de gas Dual Xenon. En comparación con los faros halógenos convencionales, los faros Dual Xenon amplían el campo de visión hasta un 230% aproximadamente. Esto significa que puede ganar hasta 45 metros más al frenar. Independientemente de la carga, estos faros se ajustan automáticamente para mantener el ángulo correcto con la calzada, incluso al acelerar o frenar bruscamente.

## SEGURIDAD Protectora



### Interruptor de desactivación del airbag delantero del acompañante

Este interruptor permite desactivar el airbag del acompañante utilizando la llave del automóvil. Un mensaje en la pantalla de la consola del techo notifica que se ha desactivado el airbag. La fuerza del airbag del acompañante está diseñada para proteger a personas adultas, por lo que los niños corren el riesgo de padecer lesiones graves. Por tanto, si tiene intención de colocar a una persona con estatura inferior a 1,40 m en el asiento del acompañante, antes debe desactivar el airbag de ese asiento.

### Estructura frontal

Las generosas zonas de deformación de la parte delantera están diseñadas para ceder de forma controlada y contribuir a absorber la energía de la colisión antes de que llegue al habitáculo. El compacto motor montado transversalmente permite el uso óptimo de las zonas de deformación para contribuir a proteger a los ocupantes. Unos refuerzos de acero longitudinales contribuyen a dispersar la energía del impacto y desviarla de la parte delantera a la trasera del automóvil para reducir la carga sobre los ocupantes.

## SEGURIDAD Protectora

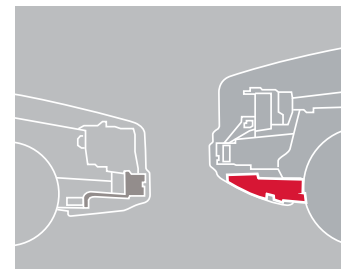


### WHIPS (Sistema de Protección contra Latigazos Cervicales)

Integrado en los asientos delanteros, el sistema WHIPS de Volvo protege al ocupante para intentar reducir el riesgo de lesión cervical (una de las lesiones de tráfico más habituales y a menudo consecuencia de impactos traseros a baja velocidad). Esta función se activa con una colisión trasera de fuerza suficiente. Las investigaciones independientes han demostrado que el WHIPS es uno de los sistemas más eficaces de todo el mundo y que puede reducir en un 50% el riesgo de sufrir invalidez crónica.

### Tecnologías de sujeción

En una colisión, las tecnologías de sujeción de Volvo interactúan para reducir el impacto. Los **cinturones de seguridad con pretensores** se activan en milésimas de segundo en caso de colisión o vuelco y tensan el cinturón para mantener a los ocupantes bien sujetos. Después, los cinturones de seguridad de los asientos delanteros ceden un poco para que los airbags puedan proteger al conductor y al acompañante de forma controlada. Para optimizar la protección, los **airbags de dos etapas** adaptan su nivel de inflado según la fuerza de la colisión. El airbag del conductor también interactúa con la deformación de la columna de la dirección plegable. Los **airbags laterales** en los asientos delanteros contribuyen a reducir el riesgo de sufrir lesiones graves en un impacto lateral. En una colisión o vuelco, el **Airbag de Techo Lateral** contribuye a proteger las cabezas de los ocupantes de los asientos delanteros y de las plazas exteriores de los asientos traseros. También permanece inflado durante algunos segundos con el fin de prolongar la protección en los impactos.



### Larguero transversal bajo

Para ayudar a proteger a los ocupantes de un vehículo que viene de frente con paragolpes más bajo, hay un larguero transversal bajo integrado en la estructura delantera. En un impacto, este larguero transversal está diseñado para contribuir a que se activen las zonas deformables y demás sistemas de seguridad del otro automóvil para ayudar a reducir el riesgo de lesiones.



En un Volvo, la seguridad tiene que ver con la interacción. Porque no es solo el número de sistemas de seguridad lo que determina lo seguro que resulta un automóvil, sino cómo interactúan entre ellos para mantener a los ocupantes fuera de peligro.

**En un impacto trasero** las zonas de deformación traseras contribuyen a absorber la energía de la colisión. El depósito de combustible está diseñado para permanecer bien protegido delante del eje trasero. Los reposacabezas protegen el cuello y la espalda y el Sistema de Protección contra Latigazos Cervicales, WHIPS, exclusivo de Volvo protege a los ocupantes de los asientos delanteros de forma controlada para evitar lesiones cervicales.

**Nota:** Consulte equipamiento de serie u opcional

**En un impacto lateral** el Sistema de Protección contra Impactos Laterales, SIPS, exclusivo de Volvo ayuda a distribuir las fuerzas generadas por el choque por toda la carrocería del vehículo, alejándolas de los ocupantes. Los airbags laterales en los asientos delanteros contribuyen a proteger la zona del pecho y las caderas, mientras el Airbag de Techo Lateral añade protección para la cabeza de todos los ocupantes de las plazas exteriores, incluida la tercera fila.

**En un vuelco** un giroscopio activa el Sistema de Protección contra Vuelcos, ROPS, de Volvo. Los pretensores de los cinturones de seguridad se activan para mantener a los ocupantes sujetos con mayor seguridad, mientras el Airbag de Techo Lateral protege las cabezas. Además, la estructura de seguridad está reforzada para contribuir a mantener el habitáculo intacto.

**En una colisión frontal** la estructura frontal patentada cederá para ayudar a absorber y dispersar la energía del impacto. El compacto tren de potencia está diseñado para ayudar a optimizar la deformación. Dentro del automóvil, los cinturones de seguridad interactúan con la columna de dirección plegable y con los airbags de dos etapas para mantener a los ocupantes fuera de peligro. Los sistemas de sujeción instalados de fábrica, una tecnología exclusiva de Volvo, contribuyen a optimizar los diversos sistemas de sujeción en relación con la fuerza de choque esperada. La posición más baja del larguero transversal contribuye a proteger a los ocupantes de un vehículo que viene de frente con el paralogpes más bajo.

## SEGURIDAD Protectora



### ROPS (Sistema de Protección contra Vuelcos)

Una sólida estructura de techo junto con el Sistema de Protección contra Vuelcos, ROPS, exclusivo de Volvo contribuyen a proteger a los ocupantes en un vuelco. El sistema ROPS es activado por un giroscopio que controla el ángulo de inclinación del vehículo. Los pretensores de los cinturones de seguridad se activan en todos los asientos para mantener a los ocupantes sujetos de forma más segura. Al mismo tiempo, el airbag de techo lateral se despliega y permanece inflado durante varios segundos para prolongar la protección. Para mantener intacto el habitáculo por fuertes que sean las fuerzas externas, los montantes de puerta y las partes estratégicas del habitáculo de seguridad están reforzados con acero ultrarresistente.

### Protección de peatones

Para intentar evitar que los usuarios de la carretera desprotegidos sufran lesiones graves, la parte delantera del automóvil está suavemente redondeada, los faros se han integrado al ras de la carrocería y el capó tiene propiedades de absorción de energía para actuar como zona de deformación.

### SIPS (Sistema de Protección contra Impactos Laterales)

El SIPS es un sistema de seguridad exclusivo de Volvo y se ha desarrollado para proteger a los ocupantes del vehículo allí donde están más expuestos a las fuerzas del impacto. La estructura de acero del impacto lateral (alejándola de los ocupantes hacia otras partes de la carrocería) y evitar la invasión del habitáculo. La estructura lateral es extremadamente resistente para ayudar a soportar un impacto lateral fuerte. El airbag de techo lateral para todos los ocupantes de las plazas exteriores, incluida la tercera fila, y los airbags laterales de los asientos delanteros interaccionan para aumentar la protección.

## SEGURIDAD Seguridad infantil



### Programa de seguridad infantil de Volvo

Para reforzar aún más la protección de los niños, ofrecemos un programa de seguridad infantil que figura entre los más completos del mundo del automóvil. Los pequeños tienen la cabeza grande y el cuello frágil\*, así que un niño de menos de 3-4 años viaja más seguro en sentido contrario a la marcha. Los asientos infantiles en sentido contrario a la marcha de Volvo contribuyen a ofrecer la máxima protección en distintos tipos de colisiones. Cuando los niños crecen y el asiento de seguridad infantil se les queda pequeño, podrán viajar de forma más segura en un cojín infantil y con el cinturón de seguridad del automóvil.

\* En una colisión frontal a 50 km/h, la cabeza de un bebé de seis meses puede llegar a recibir fuerzas equivalentes a una carga de 100 kg.

**Nota:** si el airbag del asiento delantero del acompañante está activado, los niños con estatura inferior a 1,40 m no deben sentarse en dicho asiento, ni siquiera con un asiento de seguridad infantil, ni con un cojín infantil ni de ninguna otra manera.



### ► Asiento de seguridad para bebés (hasta 13 kg)

El asiento de seguridad para bebés tiene un asa muy cómoda y es fácil de llevar hasta y desde el vehículo. El asiento de seguridad para bebés puede usarse desde los primeros días de vida hasta que el niño tiene aproximadamente un año (unos 13 kg). El reposacabezas puede ajustarse a siete alturas y el cinturón se adapta automáticamente a la altura de los hombros. El asiento de seguridad para bebés se instala utilizando los anclajes ISOFIX o el cinturón de seguridad normal.

► = Accesorio (puede instalarse después de la adquisición del vehículo).

## SEGURIDAD Seguridad infantil



### Asiento infantil integrado(15-36 kg)

El asiento infantil integrado en el asiento central trasero permite colocar al niño(15-36 kg) en la posición adecuada para utilizar el cinturón de seguridad. También proporciona excelentes niveles de confort y visibilidad. En la versión de siete asientos, el asiento central se desplaza hacia delante para acercarse al niño a los adultos que viajan en los asientos delanteros. Si quiere más espacio para las piernas, sólo tiene que levantar y extraer la sección trasera de la consola central. Cuando no se utiliza el cojín se oculta en el asiento central trasero.

### Cierre electrónico de seguridad para niños

El cierre electrónico de seguridad para niños le permite bloquear cómodamente las puertas traseras y los elevalunas traseros desde el asiento del conductor para evitar que los niños puedan abrirlos desde el interior.



### ► Asiento de seguridad infantil convertible (9-25 kg)

El asiento de seguridad infantil convertible puede utilizarse desde los nueve meses hasta que el niño tiene unos seis años, lo que constituye todo un avance de seguridad infantil en los vehículos. El ajuste central del cinturón permite configurarlo fácilmente para niños de diferentes tamaños y alturas. El asiento infantil puede instalarse en el sentido de la marcha cuando el niño pesa al menos 15 kg y ya es demasiado grande para el ajuste en sentido contrario a la marcha. Se convierte entonces en un cómodo cojín infantil con respaldo y, tanto el niño como el asiento, se sujetan con el cinturón de seguridad integrado del vehículo.

## SEGURIDAD Seguridad personal



### HomeLink®

Con mandos integrados en el parasol, HomeLink® le permite activar sus dispositivos domésticos que funcionan con control remoto –como la puerta del garaje, la alarma de la casa y la luz exterior– sin salir del vehículo.

HomeLink es una marca comercial registrada de Johnson Controls Technology Company.



### Retrovisores exteriores retractables eléctricamente con iluminación inferior

Con sólo pulsar un botón, estos espejos retrovisores se pliegan completamente contra la carrocería para evitar sufrir daños una vez aparcado el vehículo. También se pliegan y despliegan automáticamente cada vez que usted bloquea o desbloquea la cerradura del automóvil. La iluminación inferior integrada se activa con el mando a distancia o con el PCC. Además de mejorar la seguridad en el camino hacia y desde el vehículo por la noche, también es muy cómodo al entrar y salir del mismo.

### Iluminación de cortesía

La iluminación de cortesía se activa con el mando a distancia o con el Comunicador Personal con el Automóvil. Consiste en iluminación interior y lateral así como iluminación inferior si lo ha elegido. También puede activarse con el mando de los faros al salir del vehículo, ofreciendo una iluminación similar. Incluye un haz de luces cortas que lo acompañará hasta la puerta.

### Ventanillas laterales laminadas

Las ventanillas laterales laminadas frustran los intentos de romper el cristal y robar algo del interior. También mejoran el confort acústico en el habitáculo y contribuyen a proteger de los rayos UVA. Incluye un tratamiento repelente al agua en los cristales de las ventanillas delanteras para mejorar la visibilidad con lluvia.

### Volvo On Call

Volvo On Call es el servicio de asistencia en carretera y de emergencias de Volvo y se activa automáticamente si se despliega cualquiera de los airbags del automóvil o al pulsar un botón. Además de ponerle en contacto directo con un operador de Volvo On Call, un sistema GPS integrado les permite conocer su ubicación exacta y enviarle ayuda lo antes posible. El sistema también avisa de los intentos de robo. Si finalmente consiguen robar el vehículo, se puede localizar vía satélite.

# CONFORT

Un Volvo siempre está diseñado para más de uno. Nuestra tecnología pretende mejorar la sensación de bienestar de todo aquel que viaje en un Volvo. A fin de mejorar aún más la comodidad, dispone de una gama de accesorios inteligentes adaptados a su Volvo y a las personas que viajan en él.



## CONFORT Asientos



### Siete asientos individuales

Todos los ocupantes apreciarán el confort de un asiento independiente diseñado ergonómicamente. Los asientos le proporcionarán una excelente vista, con independencia de dónde se sienta. Los asientos delanteros fácilmente ajustables, al igual que los de la segunda fila, permiten encontrar la posición perfecta y el máximo confort. El asiento central dispone además de asiento infantil integrado. En la tercera fila de asientos, pueden viajar cómodamente dos pasajeros de hasta 1,60 m de estatura. Cada uno de los asientos traseros puede abatirse por separado hacia el suelo del maletero de forma que los ocupantes y la carga puedan compartir el espacio sin afectar al confort ni a la seguridad.

► = Accesorio (puede instalarse después de la adquisición del vehículo).

## CONFORT Asientos



### Segunda fila de asientos con regulación longitudinal

Los dos asientos laterales pueden deslizarse hasta 100 mm hacia delante. Por otra parte, la sección central dispone de un asiento de seguridad infantil integrado que puede deslizarse hasta casi 300 mm hacia delante para acercar al niño a los adultos que viajen en la parte delantera. Para dejar más espacio para las piernas del pasajero de la plaza central, bastará con retirar la sección trasera de la consola central.

### Tercera fila

En la última fila pueden viajar cómodamente dos personas (de hasta aproximadamente 1,60 m de estatura). Los portavasos, la mesa y las inteligentes soluciones de almacenamiento hacen los viajes más amenos. Para mejorar aún más el confort, puede instalarse aire acondicionado con difusores de ventilación y calefacción ajustables en la parte trasera.



### Asientos delanteros con regulación eléctrica

Encuentre la mejor posición para conducir con sólo pulsar un botón. El asiento del conductor también incorpora una función de memoria que almacena tres configuraciones distintas de asiento y retrovisores exteriores y relaciona cada una con un mando a distancia específico. Esta función es especialmente interesante cuando hay varios conductores para el automóvil.

## CONFORT Climatización

### ECC (Climatizador Automático)

El ECC garantiza que usted y sus acompañantes disfruten siempre de una temperatura agradable en el automóvil. Mantiene constante la temperatura fijada para el interior del vehículo, por mucho que cambie la temperatura exterior. El conductor y el acompañante del asiento delantero pueden regular la temperatura de cada lado individualmente.

### IAQS (Sistema de Calidad del Aire Interior)

El IAQS de Volvo controla constantemente el aire entrante y, en caso necesario, cierra temporalmente los difusores de aire para evitar que entre monóxido de carbono, ozono troposférico o dióxido de nitrógeno. Entretanto, un filtro de carbono activo protege a los ocupantes de otros gases nocivos y olores desagradables. Así se garantiza que el aire que se respira en el automóvil sea más puro que el aire exterior cuando se circula por túneles o con tráfico intenso en ciudad.



### Techo solar eléctrico de cristal

Hace que el interior sea luminoso y agradable. Se abre y cierra con sólo pulsar un botón. Si el sol es intenso, basta con cerrar la cortinilla solar integrada. El techo solar también se puede cerrar con las ventanillas laterales utilizando el mando a distancia del cierre centralizado.

## CONFORT Climatización



### Aire acondicionado para la tercera fila de asientos

Como complemento del Climatizador Automático, ECC, este sistema de aire acondicionado manual lleva el confort a la tercera fila de asientos. Los pasajeros podrán ajustar cómodamente la velocidad del ventilador y regular el caudal de aire mediante difusores independientes.

### ► Cortinillas

Se colocan fácilmente en las ventanillas de las puertas traseras y del maletero. Ayudan a reducir el calor y el reflejo de la luz solar directa. Fáciles de retirar cuando no se necesitan.

## CONFORT Guardaobjetos



### ► Nevera y termo eléctricos

Además de mantener las bebidas frías en el maletero, puede utilizarse como termo para mantener la comida caliente. Se conecta a la toma eléctrica del maletero.

### Portavasos trasero

Los portavasos retráctiles son fácilmente accesibles desde la parte trasera de la consola del túnel central. En los paneles de las puertas se pueden guardar cómodamente las botellas.

## CONFORT Guardaobjetos



### Soporte para gafas

Este soporte se instala en lugar del asa sobre la puerta delantera y mantiene todo tipo de gafas siempre a su alcance. Se abre con sólo presionar la tapa con amortiguación.



### Reposabrazos central delantero con portavasos

El reposabrazos central multifunción encierra diversas posibilidades: levante la sección superior y descubrirá un cómodo espacio para guardar CD, gafas de sol y otros artículos pequeños. También sirve como mesa para los ocupantes de los asientos traseros. Con los portavasos dobles de la parte delantera del reposabrazos, las bebidas siempre están a mano. Estos portavasos se pueden ocultar cuando no se utilizan. También dispone de un conector auxiliar.

► = Accesorio (puede instalarse después de la adquisición del vehículo).

# TECNOLOGÍA Y SONIDO

Dotado de la tecnología de la información más avanzada, su Volvo está preparado para cuidar y entretener al más alto nivel. Disfruten usted y sus acompañantes de un sonido de primera clase y de las innovaciones que le garantizan el control de la carretera y el placer de viajar.

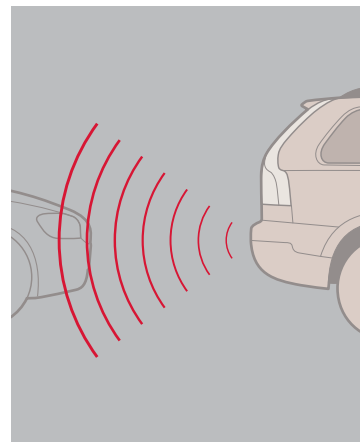


## TECNOLOGÍA Y SONIDO Sistemas de soporte para el conductor



### Retrovisor interior con sistema antideslumbramiento automático

Se ajusta automáticamente para evitar el deslumbramiento de los faros del vehículo que le sigue. Cuando ya no hay ninguna luz que le deslumbre, el retrovisor regresa automáticamente a su posición normal.



### Control de distancia de aparcamiento

El control de distancia de aparcamiento trasero se activa al acoplar la marcha atrás y le ayuda a retroceder en espacios reducidos. El volumen del equipo de sonido disminuye y un tono intermitente de los altavoces traseros se convierte en tono continuo cuando se acerca a un obstáculo. El control de distancia de aparcamiento delantero realiza una función similar en la parte delantera del automóvil, alertándole a través de los altavoces delanteros.



### Sensor de lluvia

Activa el limpiaparabrisas en cuanto empieza a llover o si detecta salpicaduras de agua en el parabrisas. Para mayor comodidad, también puede adaptar automáticamente la función intermitente del limpiaparabrisas. La sensibilidad puede ajustarse mediante un aro situado en el mando del limpiaparabrisas.



### ► Cámara de control de distancia de aparcamiento

Si el automóvil dispone de Sistema de Información de Tráfico en Ruta, RTI, y cámara de control de distancia de aparcamiento podrá saber qué ocurre detrás del vehículo cuando va marcha atrás. El sistema utiliza la pantalla RTI y una cámara discretamente colocada sobre la matrícula. La pantalla mostrará unas directrices que le ayudarán a aparcar sin problemas.

**Nota:** Consulte equipamiento de serie u opcional



#### Teléfono integrado

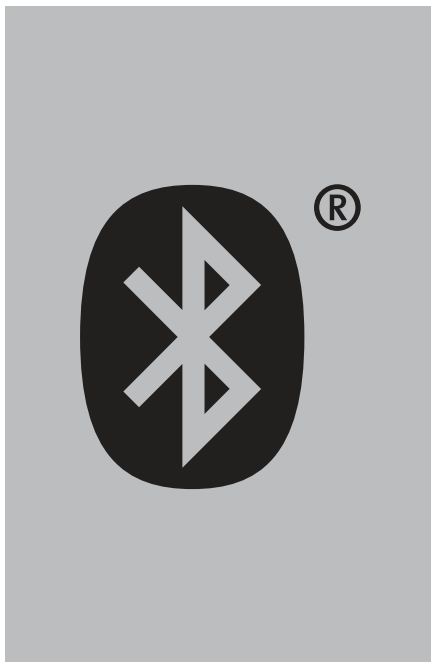
Para que la distracción sea mínima, el teléfono GSM integrado le permite realizar llamadas desde la agenda de teléfonos preprogramada utilizando los mandos integrados en el volante. También podrá realizar llamadas utilizando el teclado de la consola central. Cuando el vehículo esté parado, podrá leer y enviar mensajes de texto SMS. También incluye un auricular adicional para mantener una conversación privada.



#### RTI (Sistema de Información de Tráfico en Ruta)

Volvo ofrece un sistema RTI de información de tráfico en ruta basado en la tecnología GPS que incluye instrucciones de voz y navegación gráfica durante todo el trayecto hasta llegar a destino. A través de transmisiones de datos por radio TMC (el canal de mensajes de tráfico), el sistema RTI también le permite saber si las condiciones meteorológicas complican su itinerario y recomienda una ruta alternativa. Extremadamente rápido y preciso, este RTI de nueva generación incluye un disco duro con mapas de las principales ciudades de Europa. El sistema, completamente integrado en su Volvo, se controla fácilmente desde el volante o desde el mando a distancia y la pantalla está colocada de forma que no tenga que desviar la atención del tráfico. Puede elegir entre dos modos de funcionamiento: fácil y avanzado. Cuando el RTI no es necesario, la pantalla se oculta en el panel de instrumentos.

Para ayudarle a tener actualizado los nuevos trayectos y puntos de interés, usted puede tener el nuevo programa Mapcare con dos actualizaciones gratis.



#### ► Sistema manos libres Bluetooth®

Este sistema manos libres reconoce automáticamente su teléfono móvil compatible con Bluetooth® cuando entra en el vehículo y toma el control, permitiéndole pasar libremente del teléfono móvil al sistema manos libres. Basta con pulsar el botón azul y el sistema manos libres Bluetooth® acatará sus órdenes y hará las llamadas por usted. La calidad de sonido del sistema, con reducción de ruido, se optimiza para todos los participantes en una conferencia.

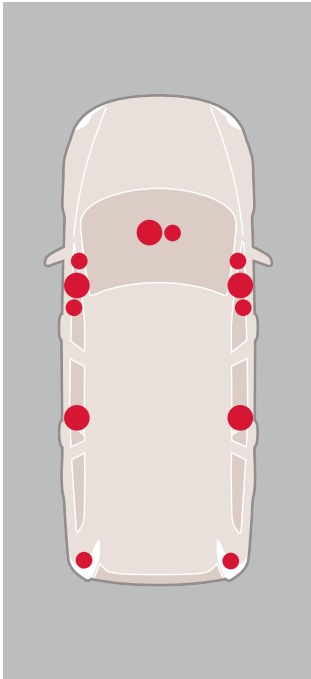
El nombre de marca y los logotipos de Bluetooth son propiedad de Bluetooth SIG, Inc., y Volvo Car Corporation tiene autorización para utilizarlos. Las demás marcas comerciales y marcas registradas son propiedad de sus respectivos titulares.



#### ► Sistema de navegación portátil de Volvo

El potente navegador portátil nüvi® 765 de Garmin se integra a la perfección con el diseño de su Volvo. Sólo hay que conectarlo a la toma central del panel de instrumentos. La amplia pantalla táctil está perfectamente ubicada en su campo de visión. El sistema también incorpora función manos libres Bluetooth®, reproductor de MP3, convertidor de moneda, calculadora y transmisor FM. El navegador es fácil de transportar y también puede utilizarse fuera del vehículo. La memoria almacena mapas que cubren las principales ciudades de Europa.

nüvi es una marca comercial de Garmin Ltd.



**Premium Sound con Dynaudio**

El sistema Premium Sound es único en su categoría. El amplificador digital de clase D genera 5x130 vatios de música. El sonido surround Dolby® Pro Logic® II recrea un sonido que es igualmente auténtico en cualquier asiento. El Volvo XC90 incorpora 12 altavoces de gama alta de la marca Dynaudio, líder mundial en tecnología de altavoces, y ofrece una auténtica experiencia de sonido propia de una sala de conciertos. El sistema Premium Sound incluye:

- Radio RDS
- Reproductor de CD compatible con MP3 y WMA
- Conector auxiliar y USB
- Amplificador digital 5x130 W de clase D
- Sonido surround Dolby® Pro Logic® II con un altavoz central y procesador de sonido digital
- 12 altavoces de gama alta Dynaudio

Opciones: mando multifunción integrado en el volante, mando a distancia individual y conectores para altavoces traseros. Está disponible un cargador de 6 CD (sustituye al reproductor de CD); esta opción elimina la entrada USB pero puede añadirse una interfaz musical USB/iPod® (accesorio).

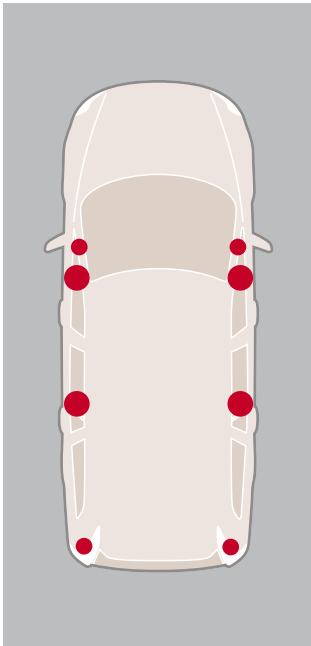
Dolby, Pro Logic y el símbolo de la doble D son marcas registradas de Dolby Laboratories.



**Altavoces Dynaudio**

En el equipo Premium Sound, los doce altavoces Dynaudio se combinan con un amplificador digital de 5x130 W. Hay tres elementos independientes –graves, medios y agudos– en cada puerta delantera, una unidad coaxial de graves/agudos en cada puerta trasera y una de agudos en cada montante trasero. Cada altavoz incorpora un filtro cruzado para maximizar la fidelidad. El sistema Dolby® Surround de última generación con altavoz central y procesador de sonido recrea una verdadera sensación de presencia para todos los ocupantes: una primicia mundial de Volvo. El amplificador digital de clase D incluye una tecnología nueva que ofrece una eficacia extremadamente alta y le permite generar la mayor potencia acústica a partir de la mínima cantidad de corriente.

**Nota:** Consulte equipamiento de serie u opcional

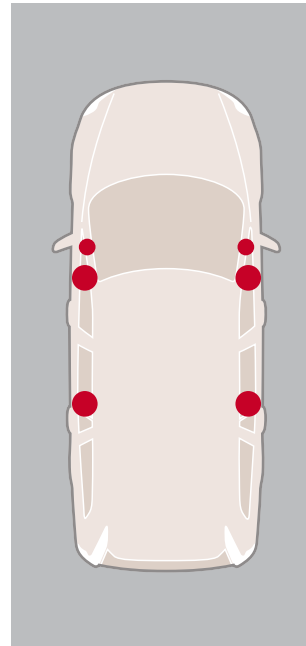


**Equipo de sonido de Alto Rendimiento**

Un sistema potente y versátil. Cada altavoz incluye un imán más potente y una bobina más grande. Combinado con el amplificador de Alto Rendimiento, este sistema ofrece una magnífica reproducción de transitorios, alta potencia y baja distorsión que redundan en una gran experiencia de sonido. El sistema de Alto Rendimiento incluye:

- Radio RDS
- Reproductor de CD compatible con MP3 y WMA
- Conector auxiliar y USB
- Amplificador de Alto Rendimiento 4x40 W
- 8 altavoces de Alto Rendimiento

Opciones: mando multifunción integrado en el volante, mando a distancia individual y conectores para altavoces traseros. Está disponible un cargador de 6 CD (sustituye al reproductor de CD); esta opción elimina la entrada USB pero puede añadirse una interfaz musical USB/iPod® (accesorio).



**Equipo de sonido de Rendimiento Medio**

Radio y reproductor de CD integrados en la consola. Buen sonido, buen aspecto y facilidad de uso. El equipo de Rendimiento Medio incluye:

- Radio RDS
- Reproductor de CD
- Conector auxiliar
- Amplificador de 4x20 W
- 6 altavoces

Opciones: mando multifunción integrado en el volante, mando a distancia independiente. Interfaz musical USB/iPod® disponible como accesorio.



### Compatibilidad MP3

Dispone de varias formas de disfrutar de los archivos de música MP3 en su Volvo XC90. Si desea conectar su reproductor MP3 personal al equipo de sonido, entre los asientos delanteros encontrará un conector auxiliar. El volumen se controla cómodamente desde el volante, desde la consola central y desde los conectores de los altavoces traseros. Los equipos de sonido de Alto Rendimiento y Premium Sound, también cuentan con un puerto USB\* que le permitirá integrar totalmente el iPod®, el reproductor de MP3 o el dispositivo USB en el equipo de sonido. En la consola central se muestran claramente listas de reproducción, canciones y artistas mientras el reproductor se carga. Estos equipos de sonido también incluyen reproductor de CD compatible con MP3 y WMA.

\*No puede usarse en combinación con un cargador de 6 CD. Si elige un cargador de 6 CD, puede añadir un interfaz musical USB/iPod® para conectar el reproductor MP3 al equipo de sonido.

### ► Interfaz musical USB/iPod®

Con el equipo de sonido de Rendimiento Medio, se puede añadir una interfaz musical USB/iPod® independiente (accesorio) para conectar el reproductor de MP3.

iPod es una marca comercial de Apple Computer Inc.



### RSE (Sistema de Imagen en el Asiento Trasero) con doble pantalla

Con el sistema RSE de doble pantalla de nueva generación basado en DVD de Volvo, los ocupantes del asiento trasero pueden ver una película, la TV digital o disfrutar de un juego, juntos o por separado. Si añade un receptor de TV digital, los pasajeros también podrán ver canales de TV terrestre durante el viaje. Las dos pantallas de 8" integradas en los reposacabezas de los asientos delanteros proporcionan una calidad de imagen excelente. Con los auriculares inalámbricos, el habitáculo permanece tranquilo y podrá escuchar la música o el programa que elija. Gracias a una entrada AUX, también podrá conectar dispositivos externos, como un iPod®, un reproductor de MP3, un reproductor de DVD adicional o una cámara digital. El sistema RSE es parte integrante del automóvil. Combina perfectamente con el interior y está disponible con todas las tapicerías.



### Conectores para auriculares traseros

Estos conectores permiten a los cuatro ocupantes de los asientos traseros escuchar la radio o su disco preferido al mismo tiempo, sin molestar a los demás pasajeros del automóvil. Con mandos independientes para el volumen de los auriculares y la fuente de sonido. Incluye mandos para cambiar de pista o de emisora de radio.

► = Accesorio (puede instalarse después de la adquisición del vehículo).

# EQUIPAJE Y CARGA

Campeón mundial en versatilidad, Volvo ostenta con orgullo su legado de soluciones inteligentes para transportar tanto carga como pasajeros, sin por ello renunciar a la seguridad ni al confort. Sea lo que sea que necesita para expandir su mundo y las capacidades de su Volvo, encontrará un equipo práctico que lo haga realidad.



## EQUIPAJE Y CARGA Maletero



### Respaldo abatible de los asientos delanteros

Para que pueda transportar objetos largos dentro de su Volvo, el asiento delantero puede abatirse y quedarse horizontal.

### Compartimento de carga

El volumen de carga es de 483 litros con los respaldos de los asientos de la segunda fila levantados, mientras que la capacidad de carga completa es de 1.837 litros. Todos los asientos pueden abatirse por separado para ofrecer una flexibilidad máxima y poder combinar espacio de carga con espacio para los ocupantes. Los reposacabezas se abaten con facilidad. Además, abatiendo el asiento central, puede transportar objetos largos y seguir llevando dos ocupantes sin comprometer la seguridad ni el confort.

### Portón trasero dividido

Una altura de carga cómoda y un portón trasero dividido en dos partes con la sección inferior a la misma altura que el suelo del maletero, hacen que el Volvo XC90 sea fácil de cargar y descargar. La sección inferior del portón trasero también puede usarse como plataforma estable para acceder a los objetos transportados sobre el techo o como un práctico banco que puede complementarse con unos cojines y una mesa de picnic.



### Cubreobjetos

Cubreobjetos retráctil para ocultar el contenido del maletero. Coordinado con el color del interior. En la versión de siete plazas, sólo puede utilizarse cuando los asientos de la tercera fila están abatidos.



### Sistema sujetabolsas

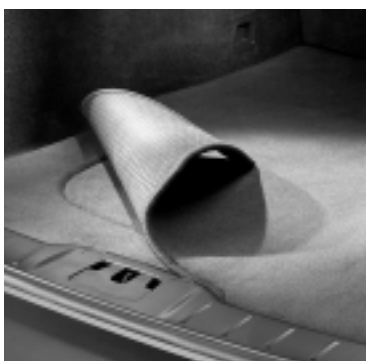
Este soporte integrado se levanta del suelo del maletero y mantiene las bolsas de la compra y otros objetos similares en su sitio.

## EQUIPAJE Y CARGA Maletero



### ► Funda protectora

Esta resistente funda de vinilo cubre el suelo, los laterales de la zona de carga trasera y los respaldos de los asientos de la segunda fila para protegerlos de la suciedad y el agua. Es muy fácil de colocar. La sección del respaldo está dividida para poder abatir por separado los respaldos. La parte trasera también puede desplegarse para que cubra la sección inferior del portón trasero.



### ► Alfombra para el maletero

Las alfombrillas para el maletero, textiles o de plástico moldeado, están fabricadas específicamente para su XC90. La alfombra textil es reversible e impermeable, revestida de tejido en color coordinado por una cara y de goma por la otra. Le ayudará a conservar el aspecto elegante del maletero incluso si tiene que transportar una carga sucia.



### ► Divisor del maletero

Se usa junto con la rejilla de seguridad de acero y divide el compartimento de carga en dos secciones: muy cómodo si desea separar al perro del equipaje o la carga sucia o frágil del resto de la carga.

### ► Rejilla de seguridad

Se instala detrás de la segunda fila de asientos para proteger a los ocupantes del equipaje suelto en las frenadas repentinas. Coordinada con el interior.



### ► Bolsillo de red

Práctico bolsillo para guardar artículos pequeños situado a lo largo de los paneles laterales del espacio de carga. Coordinado con el color del interior.

### ► Red de sujeción de carga

Se engancha a las anillas de sujeción que hay en el maletero y evita que se deslice el equipaje y los objetos sueltos. Coordinado con el color del interior. En la versión de siete plazas, sólo puede utilizarse cuando los asientos de la tercera fila están abatidos.

## EQUIPAJE Y CARGA Transporte y remolque



### Sistema para transporte de carga de Volvo

Para que aproveche al máximo el techo de su Volvo, hemos desarrollado una gama de accesorios de carga sumamente versátiles. Este sistema está concebido para transportar hasta 100 kg. Los raíles de techo facilitan la instalación de los portacargas. En los portacargas se pueden instalar varios accesorios de carga –como cofres y diferentes soportes para bicicletas, esquís, tablas de surf o kayaks. Estos accesorios pueden combinarse de forma muy flexible y el diseño aerodinámico de muchos de ellos contribuye a reducir el consumo de combustible y el ruido del viento. Además, gracias al sistema de llave única de Volvo la mayoría pueden bloquearse y desbloquearse con una sola llave.

► = Accesorio (puede instalarse después de la adquisición del vehículo).

## EQUIPAJE Y CARGA Transporte y remolque



### Regulación automática de nivel

Cuando transporte o remolque una carga pesada, la regulación automática de nivel ajusta los amortiguadores traseros para que el automóvil mantenga el agarre a la calzada, la distancia al suelo y el ángulo de los faros.



### Bola de remolque

Fija o extraíble, es un accesorio de carga muy práctico. La bola de remolque extraíble es fácil de instalar y retirar según convenga. No estorba en absoluto cuando no se utiliza.

## RENDIMIENTO

En un Volvo, el tren de potencia y el chasis interactúan para conseguir el equilibrio perfecto entre emoción y estabilidad.



## PERFORMANCE Chassis



### Transmisión automática Geartronic de seis velocidades

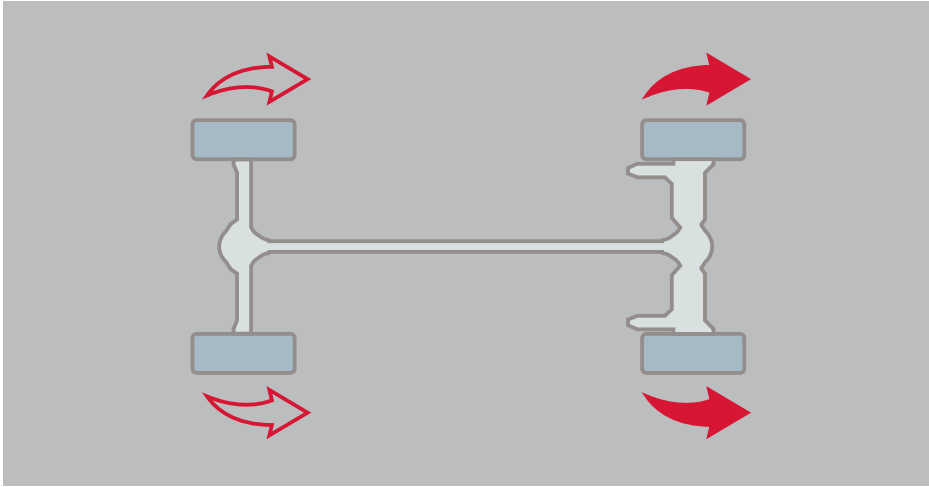
Si quiere disfrutar de lo mejor de ambos mundos, puede elegir Geartronic de seis velocidades: una solución automática rápida, ideal para una conducción relajada, para condiciones difíciles o para remolcar. También le ofrece el cambio de marchas manual para que pueda mantener una marcha baja y revolucionar el motor o contar con la ayuda añadida del frenado del motor. El programa especial de invierno hace que sea más fácil arrancar y mantener el agarre en superficies deslizantes.



### Transmisión manual de seis velocidades

La caja de cambios manual de seis velocidades totalmente sincronizadas ofrece un cambio de marchas rápido y preciso. La sexta marcha mejora el confort y el consumo de combustible en autopista. La suavidad del embrague le garantiza un buen inicio de la marcha.

## PERFORMANCE Chassis

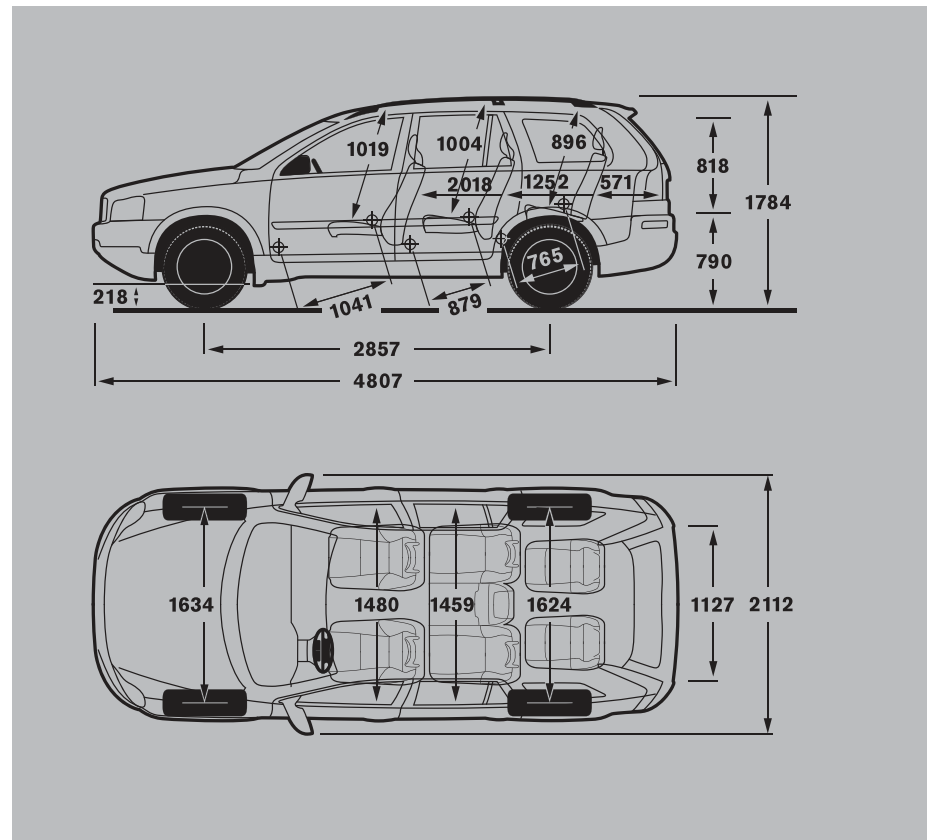


### Tracción a las cuatro ruedas con Instant Traction™

La tecnología integrada de tracción a las cuatro ruedas controlada electrónicamente de Volvo –AWD con Instant Traction™– aporta mayor agilidad. La presión hidráulica constante garantiza que la potencia se reparta rápidamente a las ruedas con una tracción óptima. El derrape de la rueda se reduce al mínimo para proporcionar una aceleración inmediata y mantener la estabilidad en superficies deslizantes. Durante la conducción normal las ruedas delanteras reciben hasta el 95% de la potencia para conseguir una estabilidad y un ahorro de combustible óptimos. Pero en una aceleración brusca o en una curva pronunciada, hasta el 50% de la potencia se distribuye inmediatamente a las ruedas traseras, según lo que se necesite para conseguir la estabilidad y el agarre máximos. La respuesta inmediata del sistema AWD permite compensar las tendencias al subviraje y al sobreviraje con extraordinaria precisión, lo que aporta una sensación de control absoluto y placer de conducir.

### Chassis

La capacidad todoterreno del Volvo XC90 está basada en una generosa distancia al suelo (218 mm), un centro de gravedad relativamente bajo y un avanzado chasis. La rígida carrocería permite un rendimiento óptimo de la suspensión, un manejo equilibrado y un alto nivel de confort. Las suspensiones delantera y trasera interactúan para conseguir una frenada estable y una dirección suave. En curvas, las ruedas traseras tienen una ligera función de dirección para obtener mayor estabilidad y respuesta a los movimientos del volante. El Volvo XC90 R-DESIGN cuenta con un chasis deportivo adaptado: las suspensiones delantera y trasera tienen amortiguadores más firmes y barras antivuelco más rígidas para mejorar la estabilidad y obtener una respuesta de la dirección más rápida.



### Dirección asistida progresiva

La dirección asistida dependiente y progresiva opcional proporciona menos servoasistencia cuanto mayor es la velocidad. Una mayor precisión de la dirección y la sensación de control reforzada son ventajas de las que disfrutará. A velocidades más bajas, la mayor asistencia facilita más aún las maniobras, por ejemplo al aparcar. El Volvo XC90 R-DESIGN goza de una dirección asistida progresiva especialmente adaptada que refuerza aún más la sensación de control para obtener una experiencia de conducción deportiva.

► = Accesorio (puede instalarse después de la adquisición del vehículo).

## RENDIMIENTO Motores

### D5 AWD, turbodiésel de cinco cilindros (185 CV)

Este eficaz turbodiésel totalmente de aluminio complementa dinámicamente al Volvo XC90 y es una armoniosa fuente de potencia. La avanzada tecnología diésel, como la inyección directa common rail y el turbo de geometría variable, garantizan una respuesta rápida y cómoda, un magnífico consumo de combustible y emisiones de escape más limpias. Su elevado par (máx. 400 Nm) proporciona una notable flexibilidad en cualquier situación. Su reducido peso mejora aún más el ahorro de combustible y proporciona una conducción equilibrada. El motor cumple exigentes requisitos medioambientales e incluye un filtro de partículas sin mantenimiento que reduce eficazmente las partículas de hollín en los gases de escape.

### D5 AWD

Tipo de motor	Turbodiésel de inyección directa common rail de 2.4 litros y cinco cilindros
Consumo de combustible, litros/100 km, conducción mixta, man/auto:	8.3/8.5
Emisiones de CO <sub>2</sub> g/km, man/auto:	219/224
Potencia máxima, kW (CV) a rpm:	136 (185) 4000
Par máximo, Nm a rpm:	400/2000-2750
Aceleración de 0-100 km/h en seg., man/auto:	10.9/11.5
Velocidad máxima km/h, man/auto:	195/190
Transmisión:	Manual de seis velocidades o automática Geartronic de seis velocidades
Depósito de combustible, litros:	68
Clasificación medioambiental:	Euro 4 (2005)

Los datos técnicos pueden estar sujetos a variaciones. Solicite al concesionario Volvo la información más reciente.

**Nota:** Los automóviles Volvo se exportan a todo el mundo y sus especificaciones pueden variar de un mercado a otro. Parte de la información de este catálogo puede ser incorrecta debido a cambios en los productos que pueden haberse producido desde su impresión. El fabricante se reserva el derecho a efectuar modificaciones en cualquier momento, sin previo aviso, en los precios, colores, materiales, especificaciones y modelos. Las fotografías del presente catálogo no se han adaptado a ningún mercado en particular. Los equipos aquí descritos o mostrados pueden tener un coste adicional; antes de solicitarlos consulte en su concesionario Volvo.

# CARE BY VOLVO

UN SÓLO PUNTO DE CONTACTO PARA TODAS SUS NECESIDADES COMO PROPIETARIO DE UN VOLVO, YA SEA PARA OBTENER LA FÓRMULA DE FINANCIACIÓN O DE SEGURO MÁS ADECUADA O CON QUIÉN CONTACTAR EN CASO DE EMERGENCIA.

**Descubrirá la flexibilidad con la que podrá financiar su compra; nuestra gama de opciones de financiación, leasing, renting y mantenimiento, le permitirán basar su presupuesto en consonancia a su estilo de vida. Poseer un Volvo además de significar la experiencia de conducción más atractiva y segura, garantiza que podrá disfrutar de las coberturas de nuestros seguros y del mejor servicio postventa Volvo ante imprevistos. Estas razones son las que le convencerán de que adquirir un Volvo sera una decisión acertada.**

## VOLVO OPTIONS

Puede disfrutar hoy el Volvo que mejor se ajuste a sus preferencias y a los 2 ó 3 años, según su elección, cambiarlo, quedárselo o devolverlo. Volvo Finance le garantiza el valor que, como mínima, tendrá su vehículo al final del período elegido. Este Valor Futuro Mínimo Garantizado (VFMG) se reduce, junto con la entrada inicial, del precio del vehículo y sólo paga la diferencia más el valor del dinero en cómodas cuotas mensuales. Con Volvo Options usted decide con total libertad la opción que más le interese en el futuro.

## VOLVO FINANCE

Para financiar su Volvo nuevo o de ocasión, Volvo Finance le ofrece un plan de financiación muy competitivo, flexible y personalizado, pudiendo elegir la entrada inicial y el plazo de financiación, además del día del mes que quiera pagar cada recibo. Volvo Finance se ajustará a sus necesidades y le ofrecerá la financiación que más le conviene.

## VOLVO LEASING

Con Volvo Leasing las empresas y los empresarios autónomos podrán conseguir unas interesantes ventajas fiscales a través del tradicional producto de Leasing Financiero. Pero además, le ofrecemos la posibilidad de contratar un Leasing con valor residual. De esta forma, podrá pagar una cuota más reducida y, al final de contrato, podrá decidir si quedarse con su Volvo, pagando el valor residual y reduciendo el incremento patrimonial que el leasing convencional suele generar, o bien devolverlo a su concesionario Volvo.

## VOLVO BUSINESS PARTNER

Con el Renting de Volvo tendrá en una única cuota todos los servicios necesarios para mantener su vehículo siempre en perfecto estado. Todo esto con la tranquilidad de saber que cualquier intervención del mantenimiento integral, del seguro, la sustitución de neumáticos, etc., se realizará en el punto de la red Oficial Volvo que usted elija. Además, ponemos a su disposición una amplia gama de servicios opcionales para personalizar, aún más, nuestra respuesta a sus necesidades de flota.

## VOLVO INSURANCE\*

Disfrute del seguro de automóvil original de Volvo. Ponemos a su disposición una amplia variedad de modalidades con las coberturas más completas (Indemnización en caso de Pérdida total del 100% del valor de nuevo de hasta los 3 primeros años de antigüedad del vehículo, asistencia en caso de pinchazo o falta de combustible, reparaciones garantizadas en Talleres Autorizados Volvo con piezas originales...) para que elija la que mejor se adapte a sus necesidades. Además, si usted es buen conductor podrá beneficiarse de hasta un 55% de descuento al contratar su póliza.

## VOLVO PROTECTION PLAN\*

El complemento perfecto a Volvo Finance y Volvo Options ya que le permite disfrutar de su vehículo con la tranquilidad de estar asegurado ante situaciones adversas. En caso de incapacidad temporal, incapacidad absoluta y permanente o fallecimiento, Volvo Protection Plan cubre las cuotas de financiación de su vehículo.

## SERVICE CONTRACT

Ponemos a su disposición tres servicios exclusivos (Seguridad Mecánica, Mantenimiento Básico o Mantenimiento Integral Volvo) con distintos niveles de coberturas de garantía y mantenimiento, que le permitirán disfrutar de su Volvo con total tranquilidad.

## VOLVO ASSISTANCE

Todo Volvo nuevo incorpora un amplio seguro de asistencia en carretera durante los 3 primeros años. Este seguro le presta servicio las 24 horas del día en toda Europa ante cualquier avería o accidente que pueda sufrir su automóvil.

## DIRECT SERVICE

Sin cita previa y para una serie de operaciones, ponemos a su disposición este servicio que cubre una parte importante de las intervenciones que su vehículo necesita, en un área especialmente diseñada para ello. (No disponible en todos los concesionarios).

## MOBILITY SERVICE

Nos preocupamos de que usted tenga garantizada su movilidad durante el tiempo que su vehículo necesite estar inmovilizado en nuestros talleres Volvo.

## GARANTÍA

Todos los vehículos Volvo disponen de garantía internacional de 2 años sin límite de kilometraje. Para que usted pueda beneficiarse de la misma, es necesario que acuda siempre a un Servicio de Postventa Oficial Volvo. Un Volvo está fabricado con más de 5.000 piezas de alta calidad y larga vida útil; si le fuese necesario cambiar alguna de ellas, es de suma importancia que sustituya la pieza reemplazada por una pieza original, así como que deje el trabajo bajo la supervisión de profesionales altamente cualificados que, además de disponer de las herramientas y los instrumentos necesarios para efectuar diagnósticos rápidos y correctos, realizan su labor con eficiencia y precisión.

## VOLVO ON CALL

Avisarle de un intento de robo, ayudarle a abrir una puerta o salvar una vida; si se trata de asistencia... cuente con Volvo On Call. Es un sistema de comunicación basado en un GPS, que le proporciona acceso inmediato a un servicio de asistencia personal en carretera y emergencias 24 horas. Sólo pulsando un botón se pondrá en contacto con uno de nuestros operadores que, automáticamente, conocerá su posición y le enviará la ayuda que necesite.

## CARE BY VOLVO. SIEMPRE A SU LADO.

**¿Y QUÉ MÁS?** Si desea más información sobre la gama de productos y servicios Volvo que configuran el programa Care by Volvo, puede consultar con nuestra página web: [volvocars.es](http://volvocars.es). También puede ponerse en contacto con su Concesionario Volvo y solicitar la información que más le interese.

**NOTA:** Parte de la información de este catálogo puede ser incorrecta debido a cambios en los productos que pueden haberse producido desde el momento de su impresión. Los equipos aquí descritos o mostrados pueden tener un coste adicional. Antes de solicitarlos, pregunte a su Concesionario Volvo. El fabricante se reserva el derecho de efectuar cambios en cualquier momento sin previo aviso, en los precios, los colores, los materiales, especificaciones y modelos.

**Volvo Insurance** es un Programa dirigido a los Clientes de Volvo en España e incluye productos especialmente diseñados para atender sus necesidades específicas. Volvo Insurance se ofrece con la mediación de MARSH, S.A., Correduría de Seguros, con domicilio social en Pº Castellana, 216, 28046 Madrid (A-81332322). Inscrita en el Registro de la Dirección General de Seguros y Fondo de Pensiones con N° J-96 y en el Registro Mercantil de Madrid. Concertados los Seguros de Responsabilidad Civil y de Caución, según Ley 26/2006, de 17 de julio. Los productos son el resultado del asesoramiento independiente y objetivo prestado por MARSH, quien entre seguros del mismo tipo de distintas entidades aseguradoras, ha propuesto los que, según su criterio profesional, mejor se adaptan a las necesidades de los clientes de Volvo en España. Productos distribuidos a través de FCE Bank plc Sucursal en España y la Red de Concesionarios adheridos al Programa Volvo Insurance en su calidad de Auxiliares Externos del corredor. Asegura Zurich España, Compañía de Seguros y Reaseguros, S.A.

**HAY ALGO MÁS EN LA VIDA QUE VOLVO.  
POR ESO QUEREMOS COMPARTIRLO.**

Volvo. for life



**VOLVO**

Volvo Car Corporation SP\_XC90\_00010\_06-10. Spanish. Printed in Belgium.

[volvocars.es](http://volvocars.es)  
<http://mobile.volvocars.es>



XXXXXXXXXXXXXXXXX  
[www.pefc.org](http://www.pefc.org)