

# CITROËN

## 2CV6



CITROËN 

# CITROËN 2CV6

## Järkiperäistä taloudellisuutta

2CV on huolettomimpia autoja maailmassa. Huolto-, korjaus- ja ajokustannukset ovat minimissä. Kulutus tasaisella 90 km/h nopeudella sadalla kilometrillä on vain 5,7 l. 2CV kuuluu myös pienimpään vakuutusmaksuluokkaan. Näinä kovien hintojen aikoina Citroën 2CV:n selvät edut ovat vain korostuneet. Yksinkertainen kestävä rakenne, älykkäät ja tarkoituksenmukaiset tekniset ratkaisut ovat tehneet 2CV:stä tosi järkevän vaihtoehdon.

## 2CV6 on lämpimämpi kuin luulisikaan.

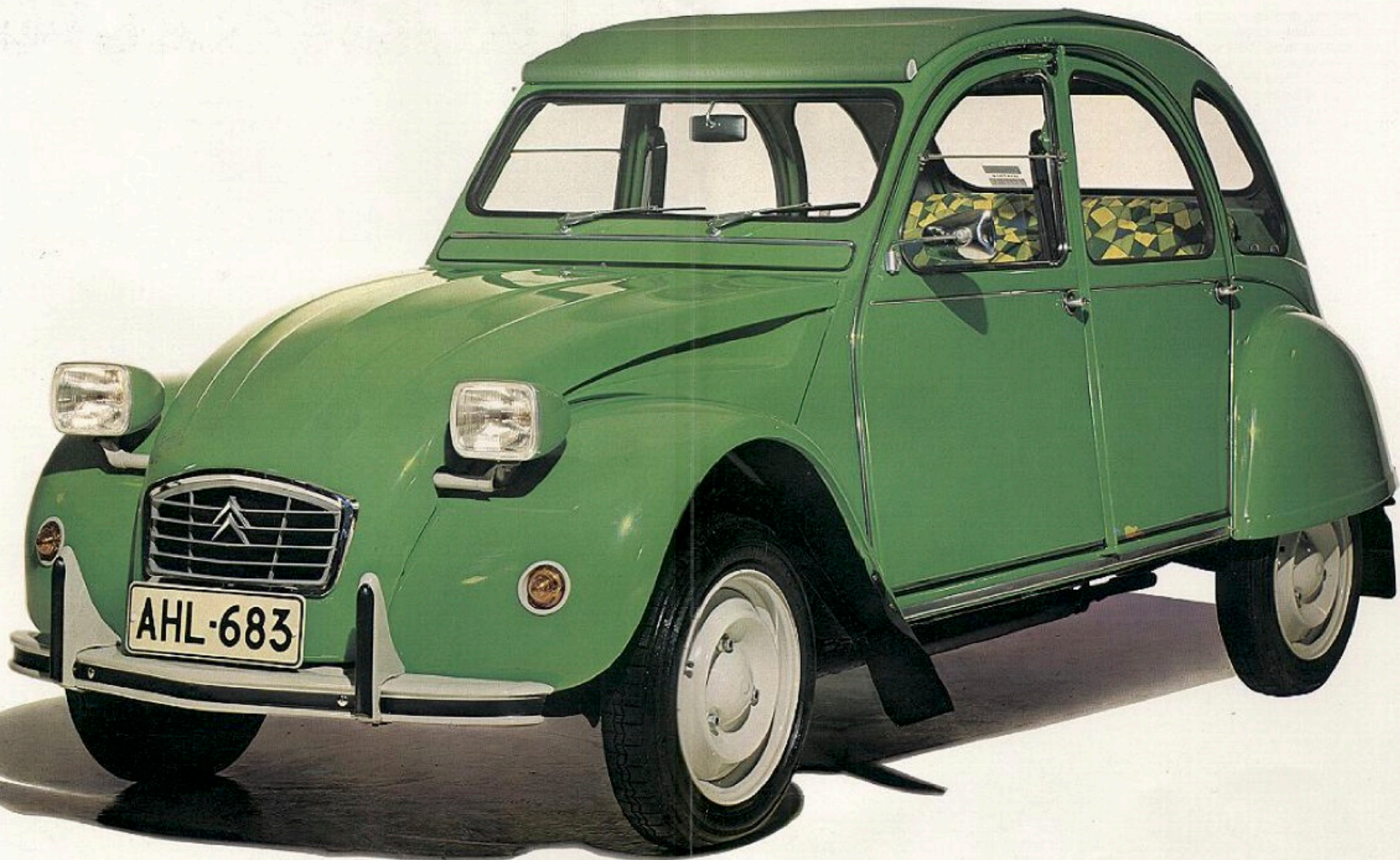
Moottorin ja pakosarjojen lämmittämä ilma tulee ohjaamoon moottorin tuulettajan ja ajettaessa syntyvän patopaineen avulla. Järjestelmä on varmatoiminen ja tehokas. 2CV6:ssa ei tarvitse palella kovillakaan pakkasilla, sillä tarvittaessa voidaan lämmitystä vieläkin tehostaa.

## 2CV on viihtyisä, hyvin-käyttyvä hullunvarma ajopeli

2CV6 on tehty ajettavaksi. Etupyöräveto, tarkka ohjaus ja isot pyörät vievät 2CV:tä tien mukaisesti kuin itsestään. Nerokas jousitus huolehtii pitävän otteen säilymisestä huonopintaisellakin tiellä. 2CV:ssä on pyörien erillisripustus, etu- ja takapään jousituksen parittainen yhteistoiminta, teleskooppiset nesteiskunvaimentimet. Meno on tasaista ja pehmeää. Uusi Citroën 2CV6 on auto kaikille, jotka tarvitsevat kestävä, tilavan, miellyttävän, varman, edullisen... lyhyesti 2CV6:n.

2CV6





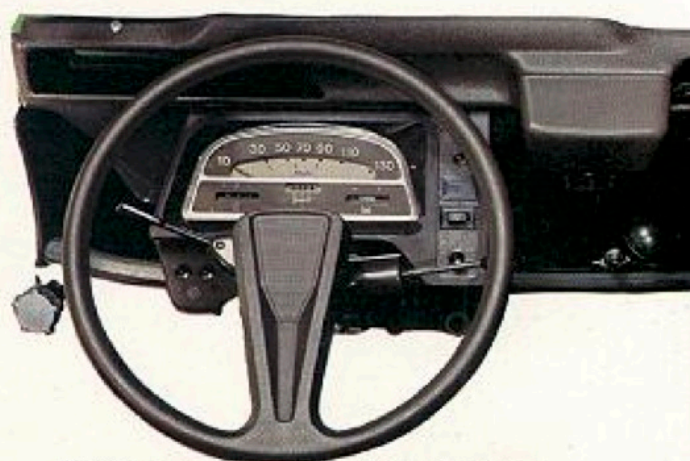
## 2CV6:n vankka moottori kehittää 26 hv DIN

Lisää moottoritehoa saanut 2CV on entistä nopeampi ja kiihtyvämpi. Huippunopeus on nyt 110 km/h. Moottori on entistäkin kestävämpi, koska korkein vääntömomenti saavutetaan aikaisempaa alhaisemmillä kierroksilla, 4 kpm/3500 r/min DIN. Tällä koneella on Citroënia ajettu Euroopassa jo vuosia ja tulokset ovat olleet erinomaisia. Uusi 2CV6 on todella eri auto kuin entinen 2CV4! Mutta vieläkin taloudellisempi.



## 2CV6:ssa on nyt mukavat kangasistuimet

2CV6:n sisustusratkaisu on tarkoituksenmukainen ja viihtyisä. Uudet kangaspäällysteiset penkit voi valita joko hillityn hallittuina tai papukaijaverhoiltuina. Etupenkit ovat erilliset. Kaikki istuimet ovat kätevästi irroitettavissa ja näin saadaan tarvittaessa mahtavasti lisää tavaratilaa. 2CV6:ssa on tosi reilusti tilaa myös korkeussuunnassa, sillä katto ja tavaraluukun kansi ovat irroitettavia. Kaikille neljälle matkustajalle on myös oma övensä.



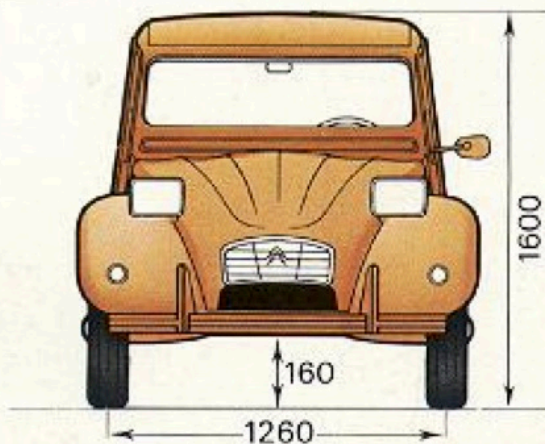
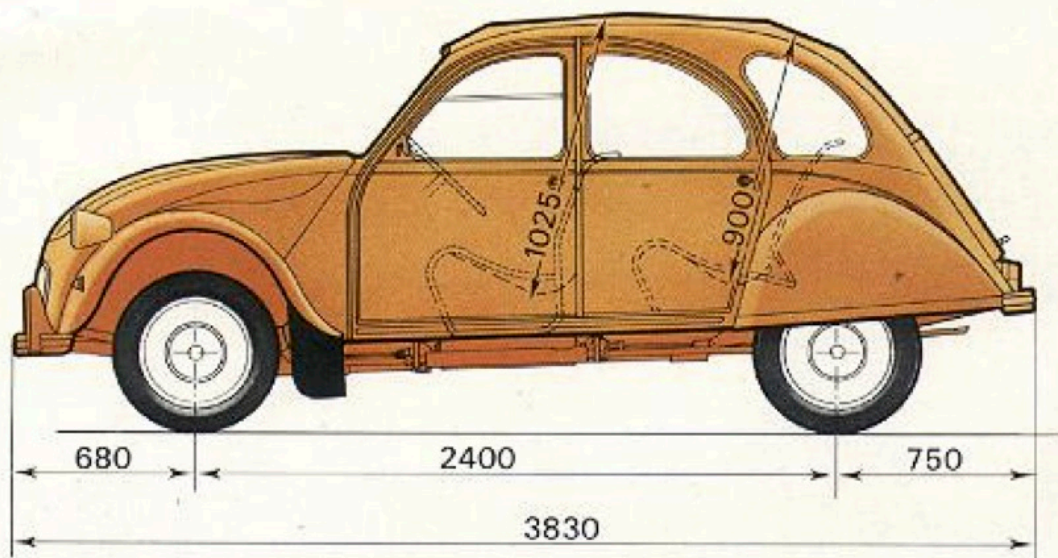
## Pehmustettu yksipuolainen ohjauspyörä

Uusi ohjauspyörä välittää ohjastunnon miellyttäväksi. Isojenkissojen lailla se on 2CV6:ssa nyt pehmustettu yksipuolainen. Kehää on aikaisemmasta pienennetty, joten kuljettajan tila on lisääntynyt ja ohjausmukavuus parantunut entisestään.

## Tehokkaat ajovalot

2CV6 näkee ja näkyy. Uusitut suorakaiteenmuotoiset valonheittimet valaisevat tien turvalisästi. Valokiiilojen korkeus on säädettävissä kuorituksen mukaan auton sisältä ajonkin aikana.





### Tekniset tiedot:

**Moottori:** Nelitahtinen, kaksisylinterinen Boxer-moottori. Ilmajäähdytys. Iskutilavuus 602 cm<sup>3</sup>. Sylinterin halkaisija 74 mm, iskun pituus 70 mm. Öljynlauhdutin, öljynsuodatin ja öljynpaineen varoitusvalo. Puristussuhde 8,5:1. Teho DIN 26 hv/5500 r/min., (19,1 kW/91 l/s) max. vääntömomentti DIN 4 kpm/3500 r/min (39,24 Nm/58,3 l/s).

**Sähköjärjestelmä:** 12V, vaihtovirtalaturi 400 W. Käynnistys virta-avaimella.

**Voimansiirto:** Etupyöräveto. Vaihteet 4 + 1.

Vetoakseleissa vakionopeusnivelet.

**Ohjaus:** Hammastanko-ohjausvaihte. Kääntöympyrän halkaisija n. 11 m (seinien välissä)ä

**Jarrut:** Hydrauliset rumpujarrut. Etupään jarrurummut vaihdelaatikon vieressä. Mekaaninen käsijarru vaikuttaa etupyöriin.

**Jousitus:** Erillisripustus, etu- ja takapään parittainen yhteistoiminta. Teleskooppiset nesteiskunvaimentimet kaikissa pyörissä.

**Renkaat:** Michelin X 125 x 380, tubeless vyörenkaat.

**Kori ja varusteet:** 4-ovinen kori. Valokeilojen korkeus kuormituksen mukaan säädettävissä auton sisältä. Avattava katto ja irroitettavat kangasistuimet.

**Mitat:** Pituus 383 cm, leveys 148 cm, korkeus (kuormaamattomana) 160 cm. Oma paino 590 kg. Maavara kuormattuna 15 cm. Polttonestesäiliön tilavuus 20 l, moottorin ja vaihteiston öljytilavuudet 2,2 l ja 0,9 l. Polttonesteen normikulutus 5,7 l sadalla kilometrillä. Huippunopeus 110 km/h. Henkilöluku 4.

Oikeudet muutoksiin pidätetään.

# CITROËN 2CV6



**Maahantuaja**  
Korpivaara Oy  
Salomonkatu 17  
00100 Helsinki 10  
Puh. 645 711

