



Gamme Audi A2



LES MOTORISATIONS A2



Essence	Référence	Pack	Pack Plus
A2 1.4 75 ch	•	•	•
A2 1.6 FSI 110 ch		•	•
Diesel			
A2 1.4 75 ch	•	•	•

Moteur 4 cylindres 1.4 75 ch :

- 1390 cm³
- 75 ch / 55 kW à 5 000 tr/mn
- Couple de 126 Nm à 3 800 tr/mn
- 0 à 100 km/h en 12 s
- Vitesse maximale : 173 km/h (sur circuit)
- Consommation moyenne : 6,0 l aux 100 km
- Emission de CO₂ : 144 g/km

Moteur 3 cylindres 1.4 TDI 75 ch :

- 1422 cm³
- 75 ch / 55 kW à 4 000 tr/mn
- Couple de 195 Nm à 2 200 tr/mn
- 0 à 100 km/h en 12,3 s
- Vitesse maximale : 173 km/h (sur circuit)
- Consommation moyenne : 4,3 l aux 100 km
- Emission de CO₂ : 116 g/km

Moteur 4 cylindres 1.6 FSI 110 ch :

- 1598 cm³
- 110 ch à 5 800 tr/mn
- Couple de 155 Nm à 4 500 tr/mn
- Consommation moyenne : 6,0 l/100 km
- Emissions de CO₂ : 144 g/km
- 0 à 100 km/h en 9,8 s
- Vitesse maximale : 202 km/h (sur circuit)



LES PRINCIPAUX ÉQUIPEMENTS DE SÉRIE A2

LES INTÉRIEURS A2

	A2 Référence	A2 Pack	A2 Pack Plus
Sécurité			
Système de freinage ABS 5 ^e génération avec répartiteur électronique de freinage EBV	•	•	•
Programme Électronique de Stabilisation ESP et ASR + EDS	•	•	•
Airbags* conducteur et passager (Airbag passager désactivable manuellement)	•	•	•
Airbags* latéraux	•	•	•
Protection antidémarrage "CLÉTRONIC" actionnée par clé de contact à code modifiable et à empreinte interne évitant le crochetage	•	•	•
Appuie-têtes à toutes les places	•	•	•
Fixation pour siège enfant norme "ISOFIX" sur les sièges arrière	•	•	•
Projecteurs antibrouillard	•	•	•
Électrique et Fonctionnel			
Air conditionné à régulation électronique	•	•	•
Antenne, câblage + 4 HP	•	—	—
Banquette arrière à deux sièges séparés, et amovible	•	•	•
Compte-tours	•	•	•
Couvre bagage	•	•	•
Direction assistée	•	•	•
Filtre anti-poussière et anti-pollen	•	•	•
Indicateur de température extérieure	•	•	•
Indicateur d'intervalle de révision	•	•	•
Jantes en tôle de 15" avec enjoliveur de roue, pneus de taille 175 / 60 R 15	•	—	—
Miroir de courtoisie pour conducteur et passager avant	•	•	•
Ceilletons de fixation chromés dans le coffre	•	•	•
Plafonnier avant et arrière à temporisation	•	•	•
Porte-boissons sur tableau de bord	•	•	•
Réglage électrique de la portée des phares	•	•	•
Rétroviseurs extérieurs à réglage électrique avec miroir sphérique à gauche	•	•	•
Sellerie en tissu Sinus	•	•	—
Sièges avant réglables en hauteur	•	•	•
Système Tire Mobility (remplace la roue de secours)	•	•	•
Télécommande de verrouillage centralisé à fréquence radio	•	•	•
Verrouillage central des portières, du coffre et de la trappe à carburant	•	•	•
Vitres athermiques teintées vertes	•	•	•
Vitres avant électriques	•	•	•
Volant réglable en hauteur et profondeur	•	•	•
Équipements de série complémentaires			
Jantes en alliage léger de 15" à 6 branches, pneus de taille 175 / 60 R 15		•	•
Miroirs de courtoisie éclairés		•	•
Ordinateur de bord multi-fonctions		•	•
Radio Chorus II, lecteur de cassette en façade + 8 HP		•	—
Rétroviseurs extérieurs et poignées de porte dans la couleur de carrosserie		•	•
Surtapis avant et arrière		•	•
Système d'aide au stationnement SAS (indicateur sonore progressif de rapprochement)		•	•
Vitres arrière électriques condamnables depuis la portière conducteur		•	•
Volant, pommeau de levier de vitesses et levier de frein à main gainés de cuir		•	•
Sellerie en cuir Nappa			•
Système Open-Sky			•
Radio Concert II, lecteur de CD en façade + 8 HP			•

• : équipement de série
 — : équipement non disponible sur la version
 * coussins gonflables de sécurité



De série sur Référence :
 jantes en tôle avec enjoliveur,
 5,5 J x 15 avec pneus de 175/60 R 15.

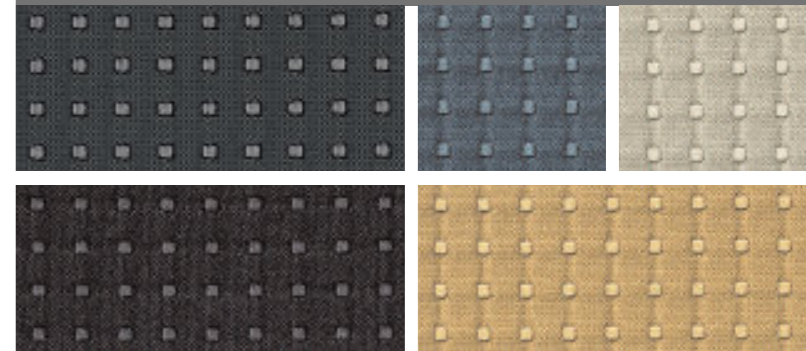


**De série sur Pack, Pack Plus,
 en option sur Référence :**
 jantes en aluminium coulé style
 6 branches, 6 J x 15 avec pneus
 de 175/60 R 15.



**En option sur Référence,
 Pack et Pack Plus :**
 jantes en aluminium coulé
 style 6 branches, 6 J x 15 avec
 pneus de 185/50 R 16.

TISSU SATELLITE : EN OPTION SUR RÉFÉRENCE ET PACK



TISSU SINUS : DE SÉRIE SUR RÉFÉRENCE ET PACK



TISSU JACQUARD SATINÉ : EN OPTION SUR RÉFÉRENCE ET PACK



(seulement pour sièges Sport)

CUIR NAPPA PERLÉ : DE SÉRIE SUR PACK PLUS, EN OPTION SUR RÉFÉRENCE ET PACK

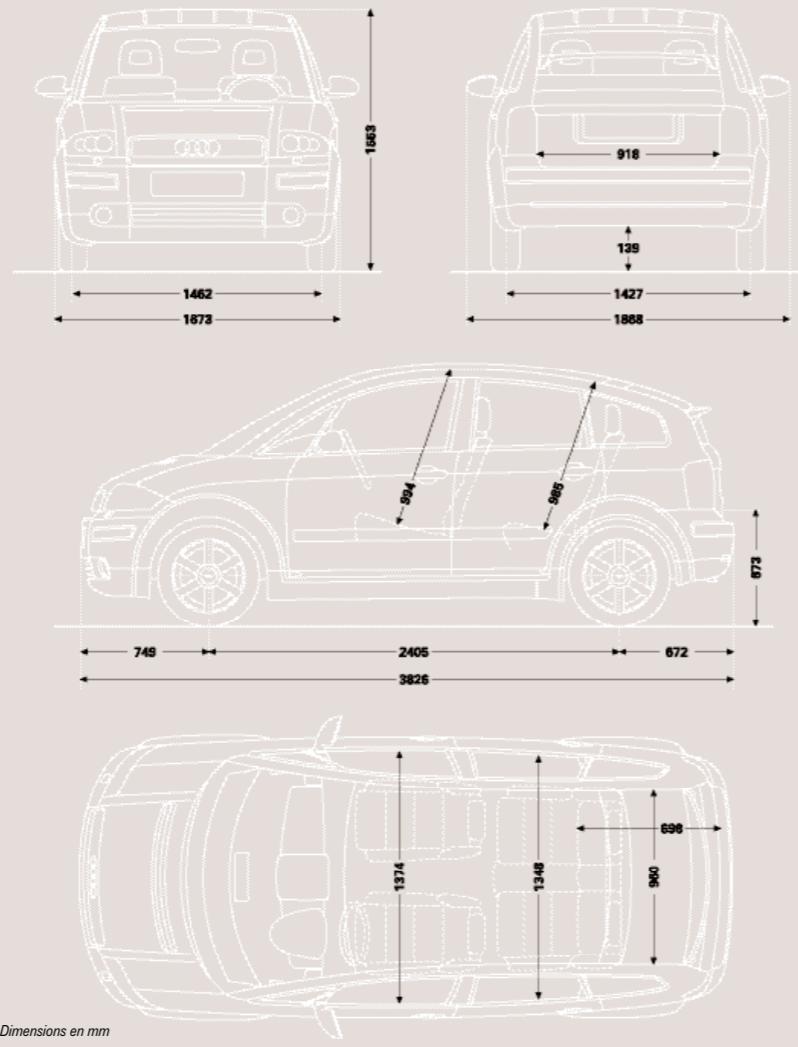


CUIR ALCANTARA : EN OPTION SUR RÉFÉRENCE, PACK ET PACK PLUS



(seulement pour sièges Sport)

HABITABILITÉ A2

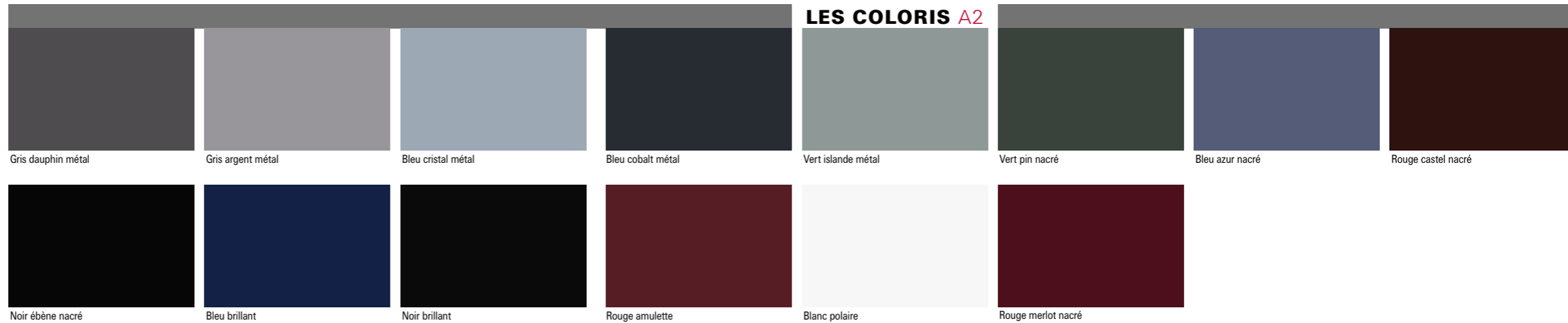


Dimensions en mm

HABITABILITÉ A2



LES COLORIS A2



Gris dauphin métal

Gris argent métal

Bleu cristal métal

Bleu cobalt métal

Vert islande métal

Vert pin nacré

Bleu azur nacré

Rouge castel nacré

Noir ébène nacré

Bleu brillant

Noir brillant

Rouge amulette

Blanc polaire

Rouge merlot nacré

Le modèle, les versions
et les équipements
présentés dans ce
catalogue ainsi que
certains services
ne sont pas disponibles
dans tous les pays.
Les automobiles qui
figurent sur les photos
comportent des
équipements en option
avec supplément de
prix. Les informations
concernant : possibilités
de livraison, aspect,
performances,
dimensions, poids,
consommation et
frais d'entretien des
véhicules, correspondent
aux données en notre
possession
à la date d'impression.
Sous réserve de
modifications.

AUDI FRANCE
BP 109
02601 Villers-Cotterêts Cedex
Imprimé en France / 08.02
Réf. : PCAT A2