



Gammes **Audi TT Coupé et TT Roadster**





LES MOTORISATIONS TT



Essence	Coupé	Roadster	quattro
TT 150 ch		•	
TT 180 ch	•	•	
TT 225 ch	•	•	S

S : De série

TT Coupé

Moteur 4 cylindres 1.8 T 180 ch :

- 1781 cm³
- 180 ch / 132 kW à 5 500 tr/min
- Couple de 235 Nm à 1950 - 4 700 tr/min
- 0 à 100 km/h en 7,4 s
- Vitesse maximale : 228 km/h
- Consommation moyenne : 8,0 l aux 100 km
- Emission de CO₂ : 194 g/km

Moteur 4 cylindres 1.8 T quattro 225 ch :

- 1781 cm³
- 225 ch / 165 kW à 5 900 tr/min
- Couple de 280 Nm à 2 200 - 5 500 tr/min
- 0 à 100 km/h en 6,6 s
- Vitesse maximale : 243 km/h
- Consommation moyenne : 9,4 l aux 100 km
- Emission de CO₂ : 226 g/km

TT Roadster

Moteur 4 cylindres 1.8 T 150 ch :

- 1781 cm³
- 150 ch / 110 kW à 5 700 tr/min
- Couple de 210 Nm à 1750 - 4 600 tr/min
- 0 à 100 km/h en 8,9 s
- Vitesse maximale : 214 km/h
- Consommation moyenne : 8,2 l aux 100 km
- Emission de CO₂ : 197 g/km

Moteur 4 cylindres 1.8 T 180 ch :

- 1781 cm³
- 180 ch / 132 kW à 5 500 tr/min
- Couple de 235 Nm à 1950 - 4 700 tr/min
- 0 à 100 km/h en 8,1 s
- Vitesse maximale : 222 km/h
- Consommation moyenne : 8,2 l aux 100 km
- Emission de CO₂ : 197 g/km

Moteur 4 cylindres 1.8 T quattro 225 ch :

- 1781 cm³
- 225 ch / 165 kW à 5 900 tr/min
- Couple de 280 Nm à 2 200 - 5 500 tr/min
- 0 à 100 km/h en 6,9 s
- Vitesse maximale : 237 km/h
- Consommation moyenne : 9,4 l aux 100 km
- Emission de CO₂ : 226 g/km

LES ÉQUIPEMENTS TT



De série sur 1.8 T :
Jantes en aluminium, style 5 branches,
7 J x 16, pneus 205/55 R 16 W,
roue de secours à encombrement réduit.



**De série sur 1.8 T quattro,
en option sur 1.8 T :**
Jantes en aluminium, style 6 branches,
7 J x 17, pneus 225/45 R 17 V,
roue de secours à encombrement réduit.



**En option sur TT Coupé
et TT Roadster :**
Jantes en aluminium, 7,5 J x 17,
5 branches "Parabole".

	Roadster 1.8T 150 ch	Coupé/Roadster 1.8T 180 ch	Coupé/Roadster 1.8T 225 ch
Sécurité			
Airbags* grand volume côté conducteur et passager avant	●	●	●
Airbags* latéraux (tête / thorax) avant, intégrés aux dossiers des sièges	●	●	●
Antipatinage ASR	●	●	●
Blocage Électronique de Différentiel EDS	●	●	●
Ceinture de sécurité trois points avec prétensionneurs pyrotechniques	●	●	●
Colonne de direction de sécurité, volant réglable en hauteur et en profondeur	●	●	●
Freins à disques à l'avant et à l'arrière, ventilés à l'avant	●	●	●
Indicateur de température extérieure	●	●	●
Programme Électronique de Stabilité ESP	●	●	●
Protection anti-démarrage "CLÉTRONIC"	●	●	●
Radar anti-intrusion (capote ouverte ou fermée) sur Roadster	●	●	●
Système antiblocage ABS avec répartiteur électronique de freinage EBV	●	●	●
Électrique et Fonctionnel			
Buses de lave-glace chauffantes	●	●	●
Capote manuelle en tissu isolant, lunette arrière en verre, dégivrante (sur Roadster)	●	●	●
Capote verrouillable et déverrouillable par poignée centrale unique (sur Roadster)	●	●	●
Direction assistée	●	●	●
Dossier de banquette arrière rabattable en deux parties symétriques (sur Coupé)	●	●	●
Miroirs de courtoisie éclairés côté conducteur et passager	●	●	●
Ouverture de la trappe à carburant et du coffre depuis la console centrale	●	●	●
Pare-brise en verre feuilleté avec bande verte à la partie supérieure	●	●	●
Phares antibrouillard ellipsoïdaux, intégrés aux phares principaux	●	●	●
Phares principaux ellipsoïdaux, réglage électrique du site	●	●	●
Plafonnier et spots de lecture (sur Coupé)	●	●	●
Préparation radio HiFi 6 HP, 4 AV et 2 AR, et antenne dans la lunette arrière (sur Coupé)	●	●	●
Préparation radio HiFi 6 HP, 4 AV et 2 AR, et antenne extérieure (sur Roadster)	●	●	●
Rétroviseurs extérieurs à réglage électrique, asphérique à gauche, convexe à droite, boîtiers couleur carrosserie	●	●	●
Télécommande de verrouillage central intégrée à la clé de contact	●	●	●
Vitres électriques	●	●	●
Confort			
2 coffres de rangement derrière les sièges conducteur et passager (sur Roadster)	●	●	●
Climatisation automatique à réglage électronique de la température, de la quantité et de la répartition de l'air	●	●	●
Sièges sport (pour conducteur et passager avant sur Coupé)	●	●	●
Vitres athermiques teintées vertes	●	●	●
Repose-pied et pédalier recouvert d'aluminium	●	●	●
Esthétique			
Baguettes de seuils de portes en aluminium avec inscription Audi TT	●	●	●
Éléments d'aluminium sur le tableau de bord, la console centrale et les portières	●	●	●
Jantes en aluminium coulé style 5 branches, 7 x 16 avec pneumatiques 205/55 R 16	●	●	—
Pommeau de levier de vitesses en cuir cerclé d'aluminium	●	●	●
Sortie d'échappement simple (double sur 225 ch quattro)	●	●	●
Volant Audi sport 3 branches gainé de cuir	●	●	●
Équipements complémentaires			
Coupe-vent électrique (sur Roadster)		●	●
Sellerie cuir Nappa		●	●
Phares au xénon			●
Lave-phares haute pression			●
Ordinateur de bord			●
Transmission quattro			●
Boîte de vitesse à six rapports			●
Jantes 17" en aluminium coulé style 6 branches			●

● : équipement de série

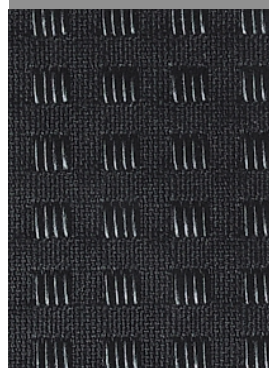
* coussins gonflables de sécurité

LES INTÉRIEURS TT

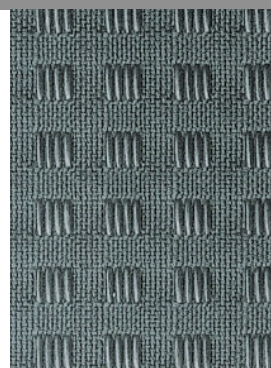
TISSU



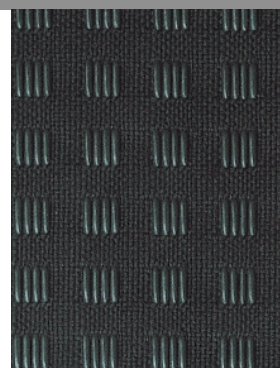
Sellerie en tissu TT : de série sur Roadster 150 ch.



Tissue TT noir

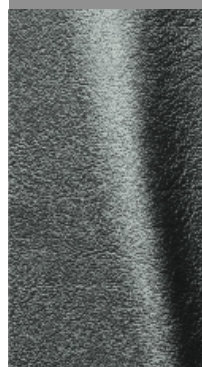


Tissue TT plume

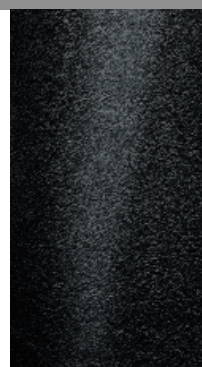


Tissue TT steppe

CUIR



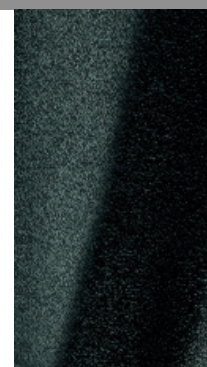
Cuir plume



Cuir noir



Cuir denim



Cuir steppe



Sellerie en cuir : de série sur 1.8 T 180 ch et 225 ch.

CUIR OPTION BASE-BALL SUR ROADSTER

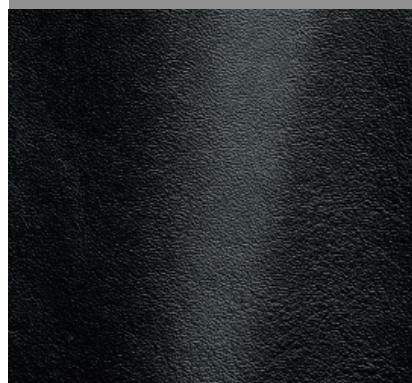


Cuir avec piqûre style gant de "base-ball"



Sellerie en cuir style gant de "base-ball" : en option sur Roadster.

CAPOTE



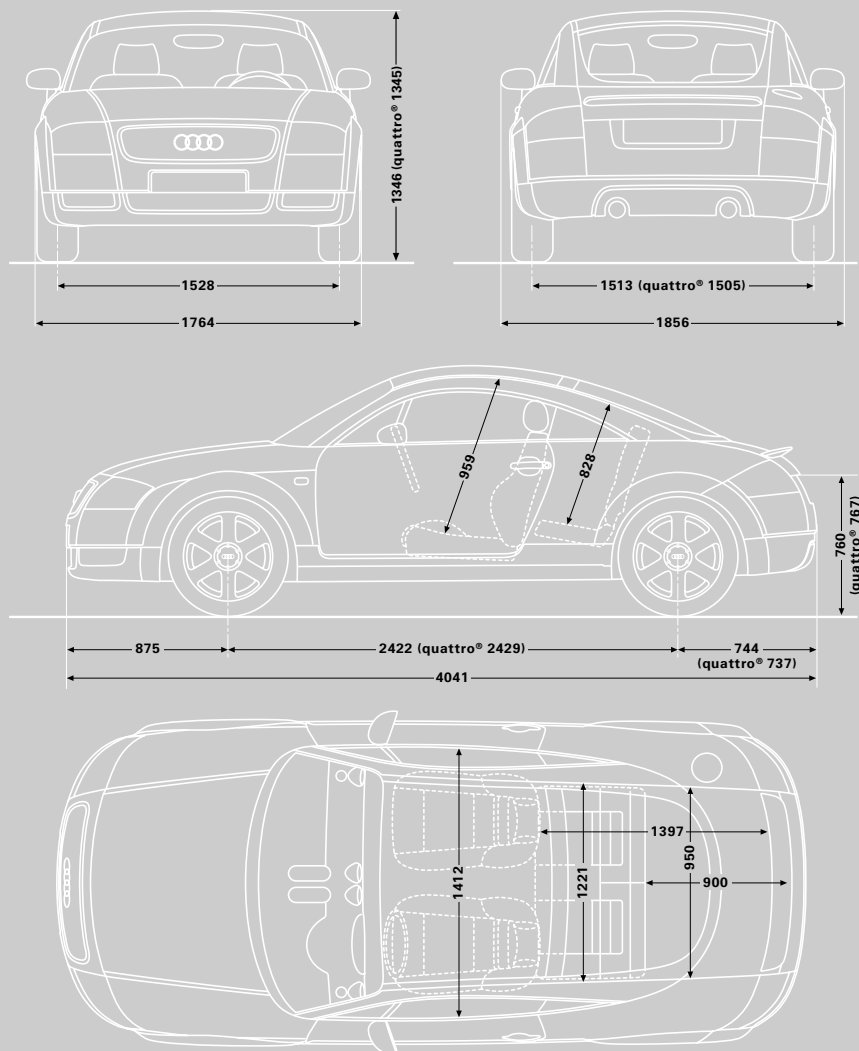
Capote noire



Capote verte

HABITABILITÉ TT

Coupé

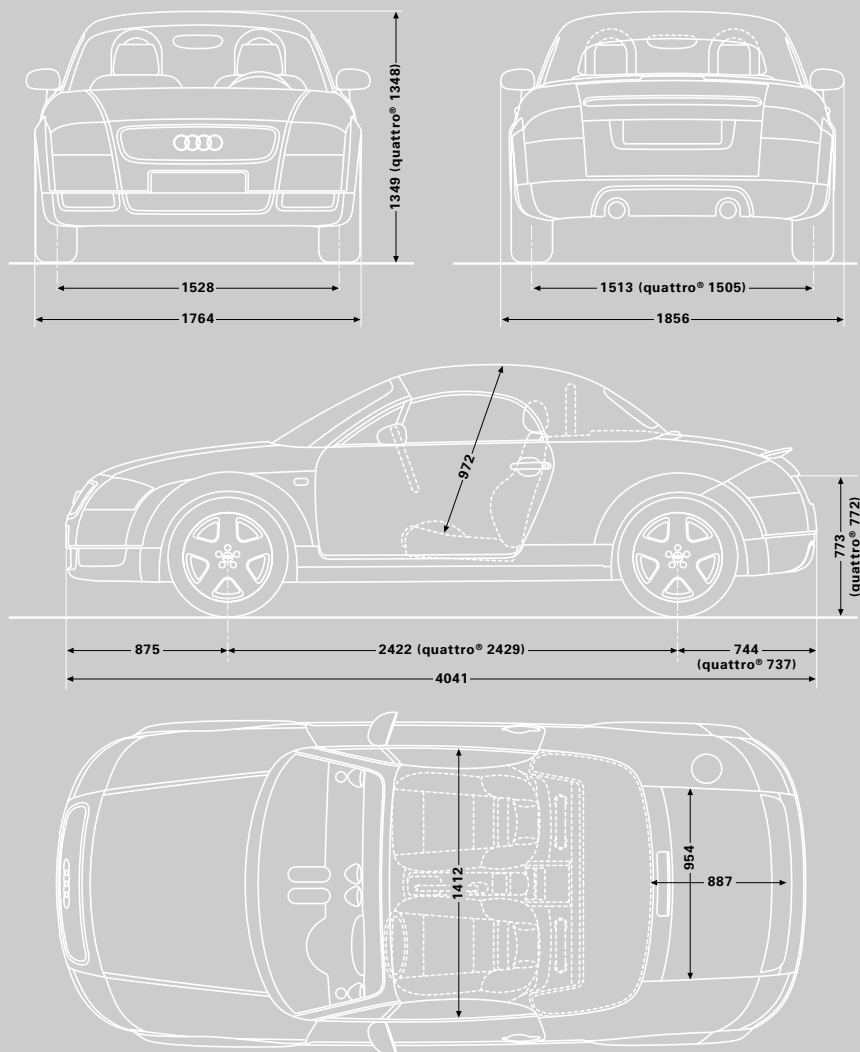


Dimensions en mm



HABITABILITÉ TT

Roadster

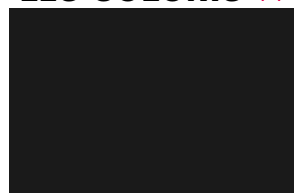


Dimensions en mm

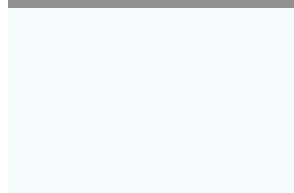
LES COLORIS TT



Rouge amulette



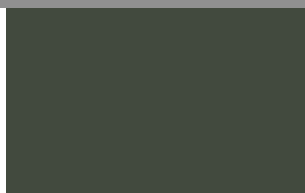
Noir brillant



Blanc brillant



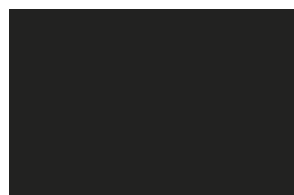
Gris argent métal



Vert steppe nacré



Gris flèche nacré



Noir geai nacré



Bleu denim nacré



Gris nimbus nacré



Bleu moro nacré

Le modèle, les versions
et les équipements
présentés dans ce
catalogue ainsi que
certains services
ne sont pas disponibles
dans tous les pays.

Les automobiles qui
figurent sur les photos
comportent des
équipements en option
avec supplément de
prix. Les informations
concernant : possibilités
de livraison, aspect,
performances,
dimensions, poids,
consommation et
frais d'entretien des
véhicules, correspondent
aux données en notre
possession
à la date d'impression.

Sous réserve de
modifications.