

LA 2 CV CITROËN

Traction Avant

C'est un moyen de transport pratique, confortable et de qualité pour tous ceux qui ont à se déplacer.

C'est une vraie voiture avec 4 vraies places et 4 portes.

Elle transporte 4 personnes et 50 kg de bagages à 60 km/h.

Elle est économique de fonctionnement et économique d'entretien.

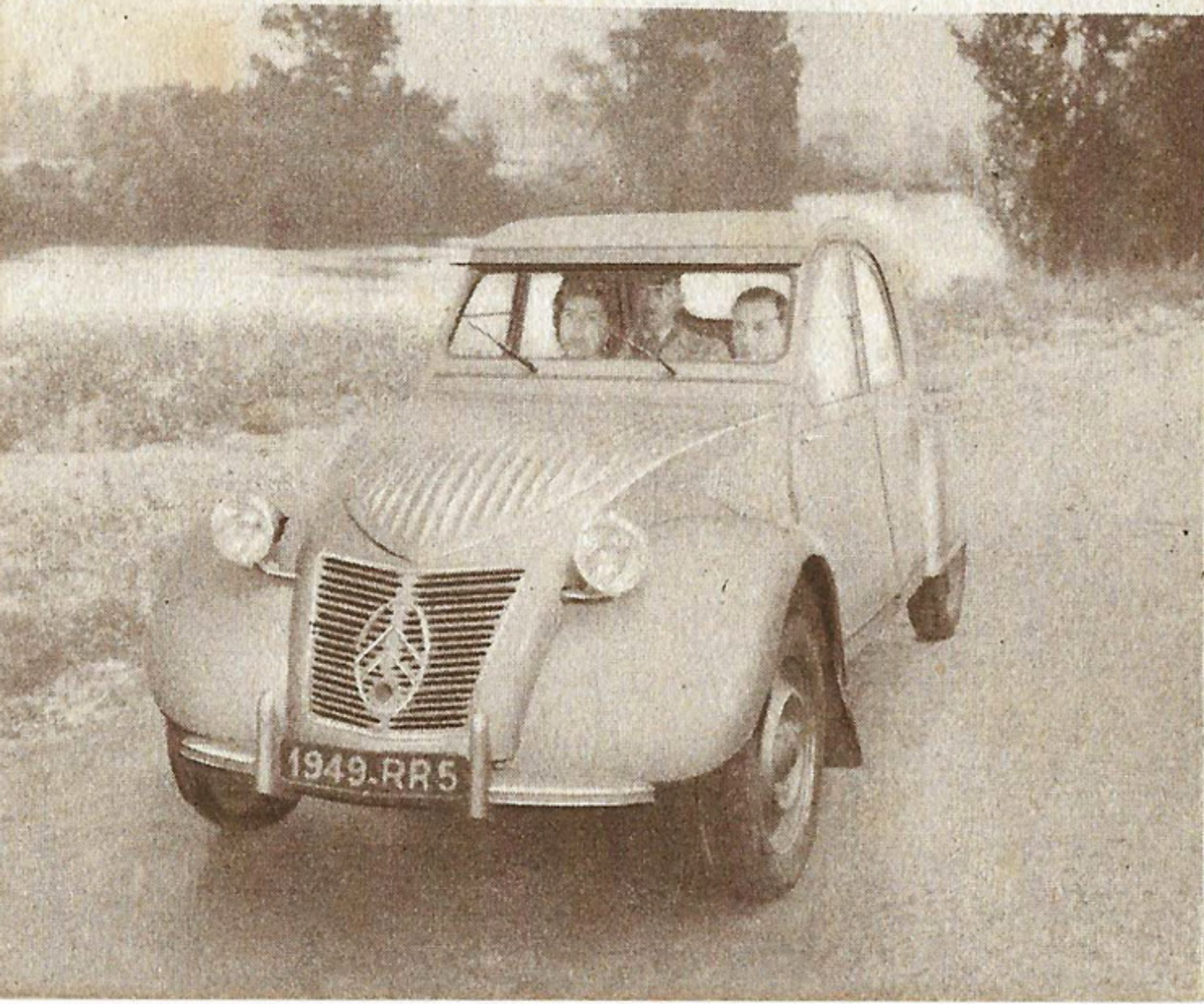
Elle consomme, suivant la vitesse, de 4 à 5 litres d'essence aux 100 km.

Elle fait aisément 50 à 55 de moyenne sur routes faciles. En pays accidenté et à pleine charge, elle fait encore du 40 de moyenne.

Elle a grimpé à pleine charge, avec le réglage normal, les 22 km du parcours de la course de côte du Mont Ventoux (altitude 1912 m).

La suspension et les sièges réglables assurent une douceur de roulage comparable à celle des voitures les plus confortables.

Il y a un chauffage pour l'hiver - une aération pour l'été.



Les points essentiels, c'est-à-dire :
précision de la mécanique,
qualité de la fabrication et des matériaux,
tenue de route qui est celle de nos trac-
tions AV,
freinage hydraulique sur les 4 roues,
sont dignes de la meilleure technique Citroën.

●
Le moteur est un 375 cm³ 2 cylindres 4 temps
à refroidissement par air. Pas de soucis de radiateur
qui gèle en hiver.

3 vitesses normales, plus une vitesse surmultipliée
et une marche arrière.

La légèreté a été très étudiée : plus la voiture est
légère, moins elle consomme d'essence et de pneus.

Le démarrage à commande mécanique se manœuvre du siège du conducteur. Il ne nécessite pas d'accus qui coûtent cher, sont lourds et demandent de l'entretien.

Direction douce à crémaillère.

4 points seulement à graisser.

Toit découvrable.

* * *

Son prix serait de : **185.000** francs, sur la base des salaires et des prix en août 1948.

Livraison : Courant 1949.

S'informer auprès des Concessionnaires et Agents
CITROËN.

