

les 2 cv?

Les 2 CV? Pourquoi un pluriel vient-il intituler cette brochure? Tout le monde connaît la 2 CV puisque, selon le nouvel adage, tout le monde a possédé, possède ou possédera une 2 CV. Mais pourtant il y a deux 2 CV différentes. Bien qu'une 2 CV soit par essence une voiture-à-tout-faire, elle s'est "personnalisée" au gré de son propriétaire. Elle peut être le modèle classique ou bien le modèle COMMERCIAL qui est un break en même temps qu'une 2 CV! Elles se réclament toutes de leur illustre naissance: en tant que 2 CV authentiques, elles sont évidemment des tractions avant, elles bénéficient toujours de cette fameuse suspension à batteurs à inertie et, bien sûr, du moteur refroidi par air. Différentes et toujours constantes, immuables et changeantes, doit-on dire "la" ou "les"? L'un et l'autre se dit ou se disent...



2 CV

les 2 cv

En 1966, la 2 CV apporte
deux glaces de custode pour mieux voir, un
de nouveaux pare-choc
une suspension améliorée (amortisseurs)
pour vous mieux respecter, un moteur
(nouvelles démultiplications)
et, pour se ménager votre sympathie en matière de confort
par sa transmission



1966

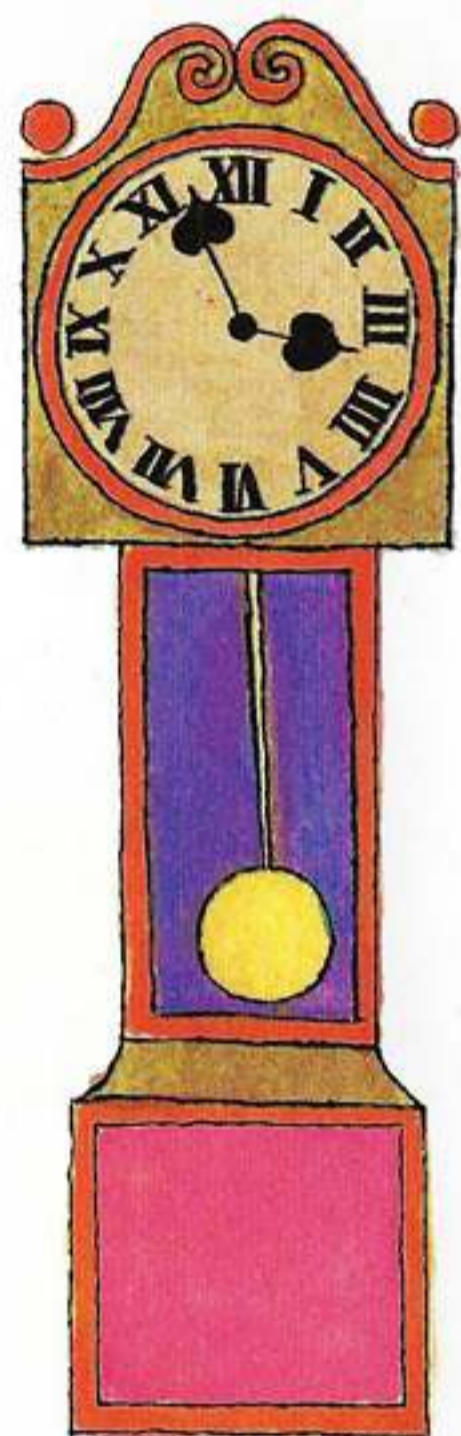
en 1966

porte encore du neuf :
ne nouvelle calandre pour mieux paraître,
s pour se faire respecter,
tisseurs hydrauliques à l'arrière)
oteur plus souple et plus nerveux
ns de la boîte de vitesses)
énageant vos forces, une maniabilité accrue
n homocinétique.

**les plus
pratiques?
les 2cv!**



**ACCUEILLANTES
A
TOUT**



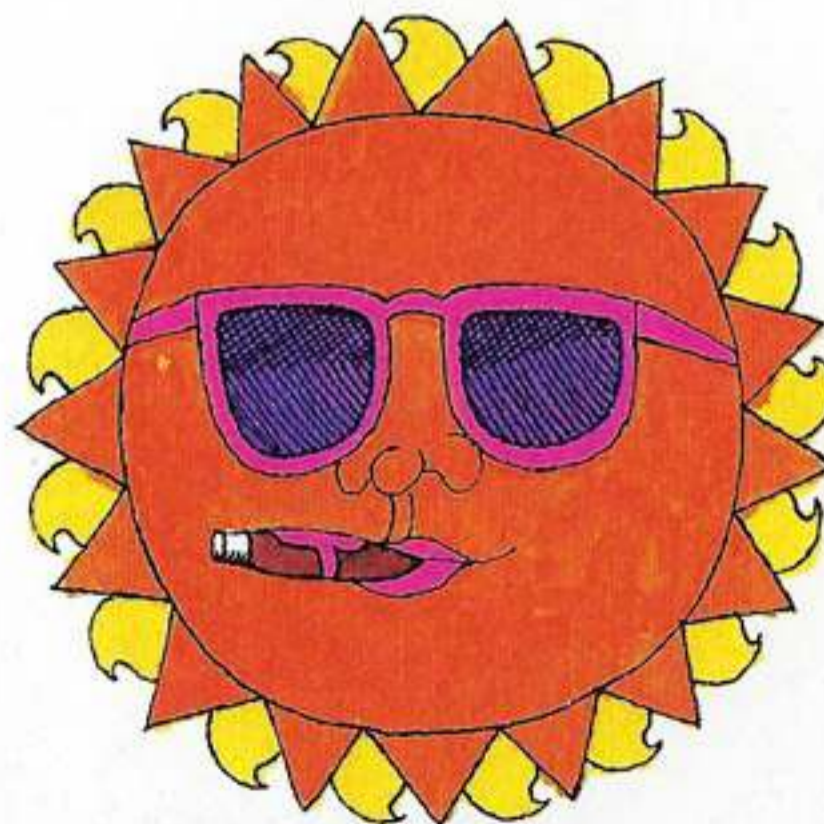
Fragiles ou volumineuses, elles acceptent toutes les charges que refusent les véhicules classiques. Leur vaste malle s'agrandit dans toutes les directions : porte de coffre, capote, banquette arrière s'enlèvent en quelques secondes pour faire de la place aux colis et objets les plus encombrants.

**confortables
contre
la
fatigue**



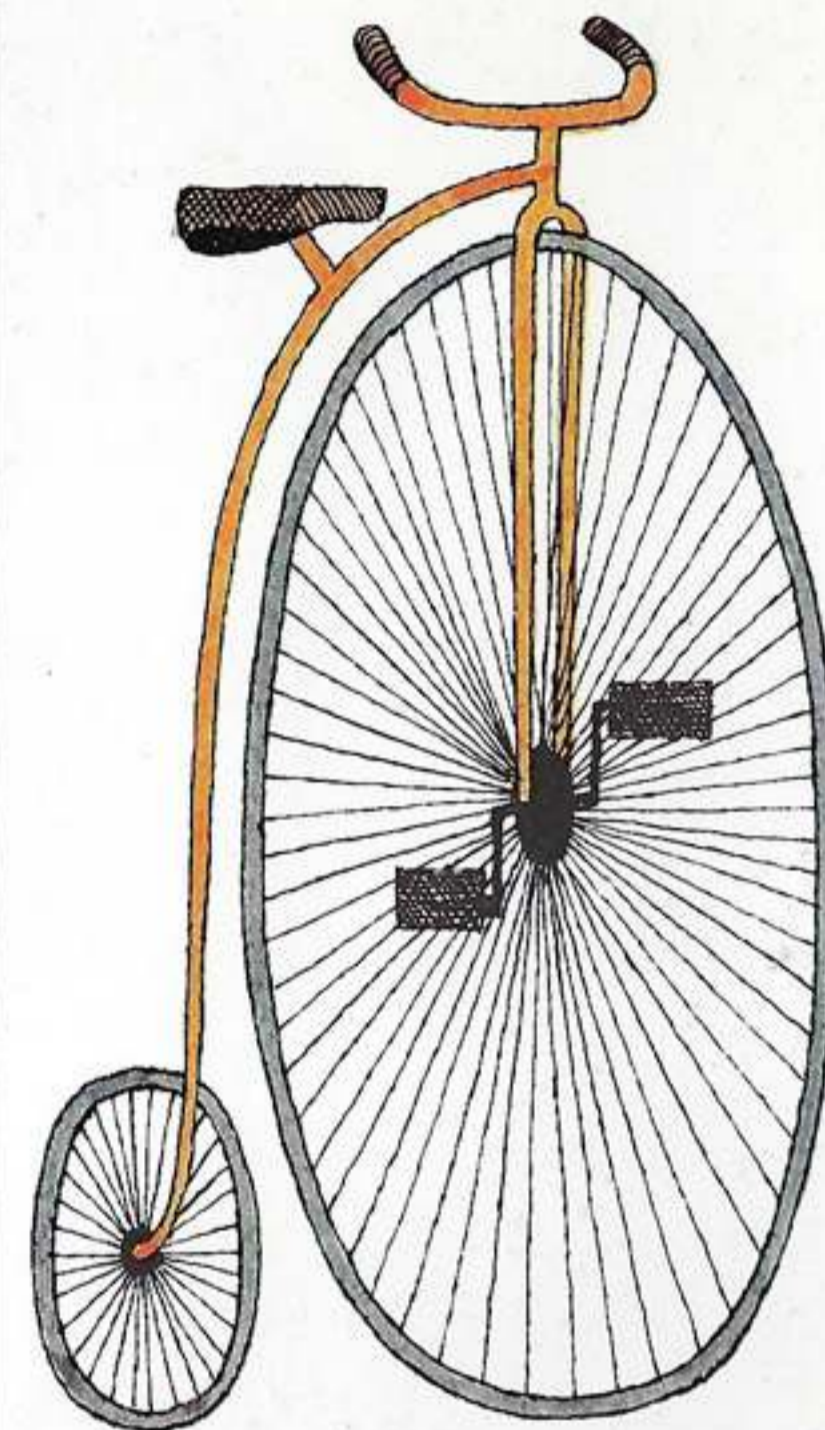
Vous aurez de la place à toutes les places, en largeur, en longueur, en hauteur, pour votre tête comme pour vos jambes, à l'avant comme à l'arrière. Plancher plat, accès facile, la douceur d'une suspension sans égale, une climatisation vraiment efficace (chauffage-dégivrage réglable, aérateur à la base du pare-brise, glaces mobiles s'ouvrant largement à l'avant). Leurs sièges souples sont amovibles : ils feront d'agréables banquettes pour les pique-niques ou le camping.

**décapotables
comme
les
plus chères**



Au soleil, vous pourrez bronzer tout en roulant. Elles sont les seules à vous offrir cet avantage sans supplément de prix.

**simples
comme une
bicyclette**



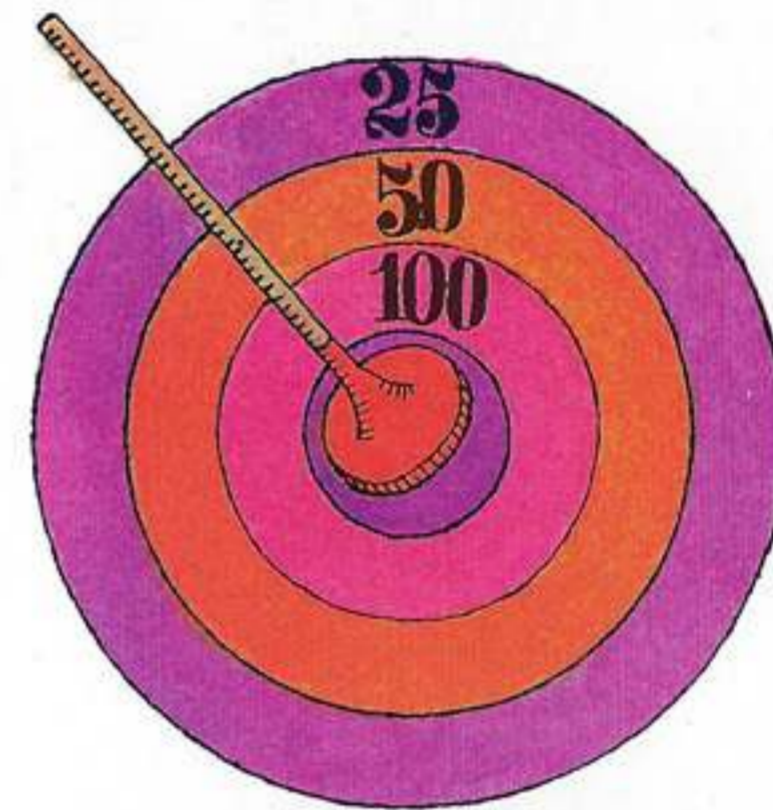
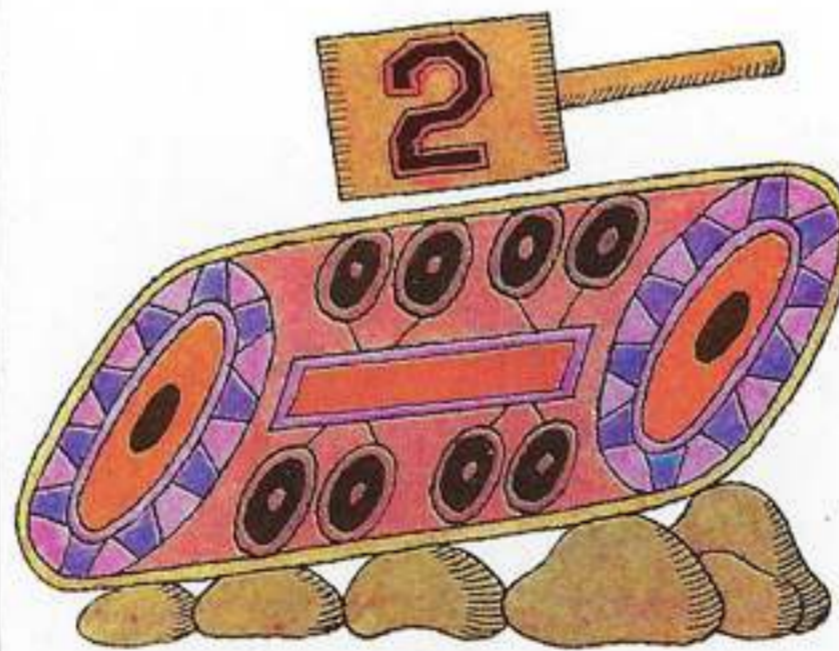
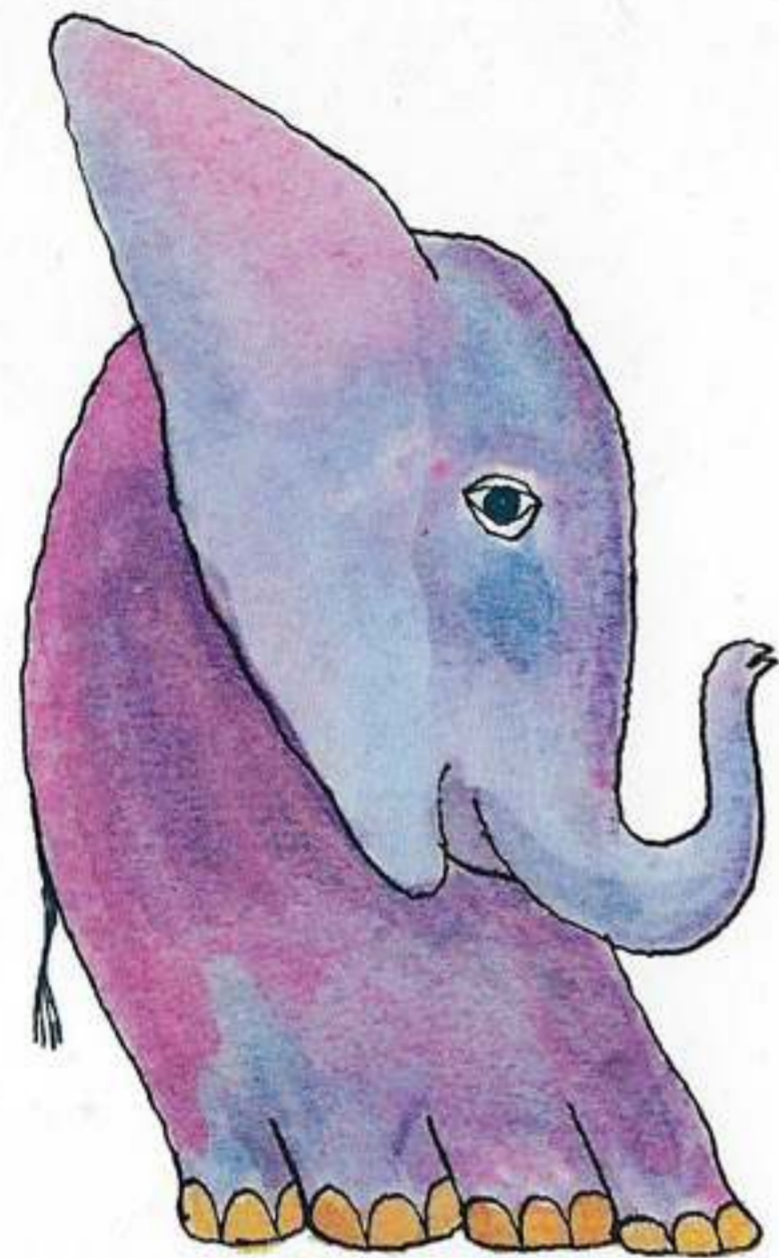
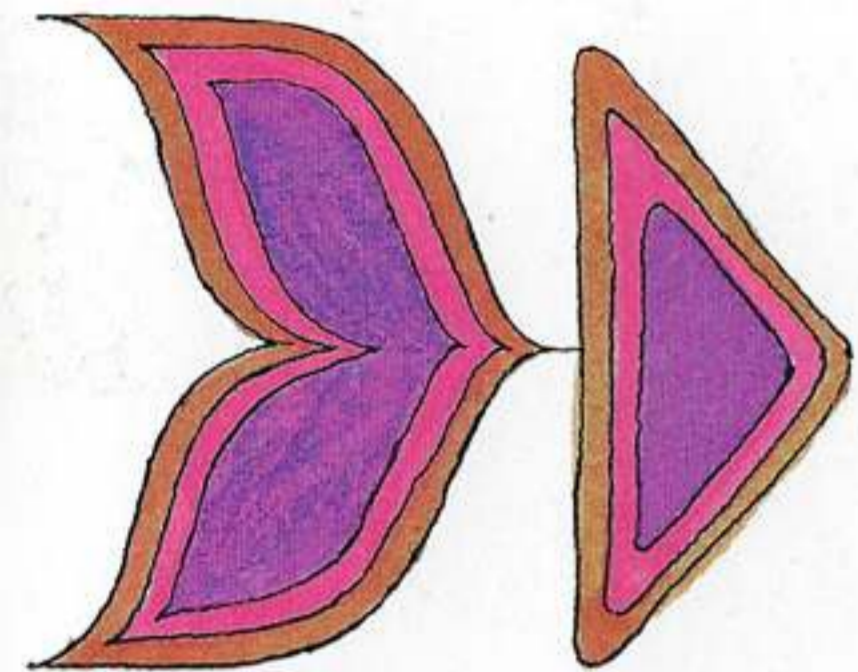
Leur conduite est simple et facile. Elles sont maniables et se garent facilement (faibles dimensions extérieures). Leurs quatre vitesses sont synchronisées, leur étagement est parfait. Leur moteur ne cale jamais et l'embrayage centrifuge permet de manœuvrer à l'aise dans les embouteillages, sans avoir à toucher la pédale de gauche.

**leur vitesse
de pointe devient
leur moyenne**

**ELLES ONT
DES FREINS DE
POIDS LOURDS**

**elles tiennent
la route même
sans route**

**elles
collent à la
route**



Grâce à leur tenue de route extraordinaire, vous arriverez en même temps que les autres mais sans risques et sans fatigue.

Ils ne chauffent jamais car ils sont dégagés des roues, ce qui permet une meilleure ventilation.

Leur suspension à interconnexion longitudinale, leurs amortisseurs hydrauliques à l'arrière, leurs roues indépendantes équipées d'un batteur à inertie qui supprime tout rebondissement, la répartition équilibrée de leurs masses, leur rapport poids/puissance leur confèrent une adhérence stupéfiante. Boue, neige ou verglas, les 2 CV passent partout.

Ce sont des tractions avant. Cette technique sans cesse perfectionnée par Citroën depuis 1934 signifie trente ans d'expérience et une avance que personne désormais ne pourra rattraper.

A close-up, black and white photograph of a vintage car's front wheel. The wheel features a multi-spoke hubcap with a central emblem, mounted on a dark tire. The tire has a visible tread pattern and some text embossed on the sidewall. The wheel is set within a light-colored fender, and a portion of the car's body and a side mirror are visible in the upper left corner.

**les plus
sûres? les
2cv!**

**les plus
économiques?
les 2cv!**

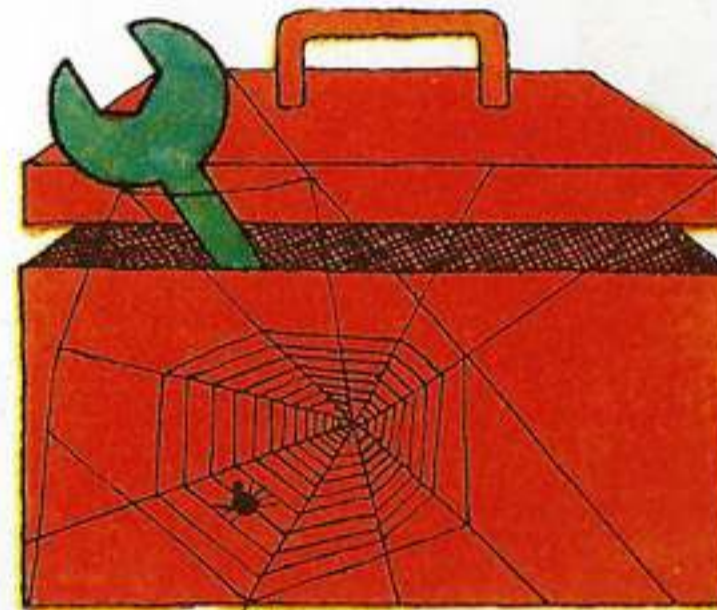


**PRESQUE
PAS
D'ESSENCE**



Avec une consommation moyenne de 5 litres aux 100 km, elles vous offrent le kilomètre le moins cher du monde, les joies de l'automobile pour bien moins que les transports en commun.

**presque
pas
d'entretien**



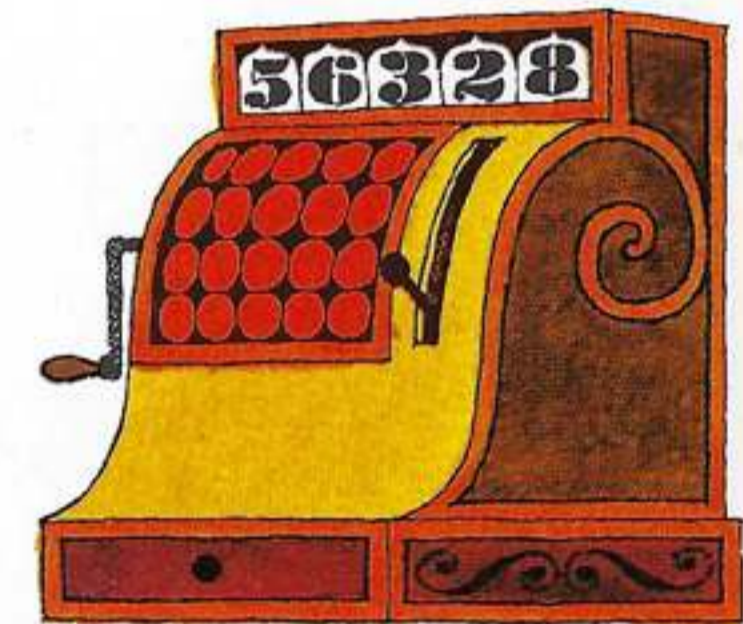
Pas d'antigel, faciles à graisser (4 points de graissage en tout et un carter qui ne réclame que 2 litres d'huile), elles sont faciles à laver (carrosserie sans protubérance, capote intachable, tapis de sol en caoutchouc peuvent se laver à grande eau).

**PRESQUE
PAS DE FRAIS DE
REPARATION**



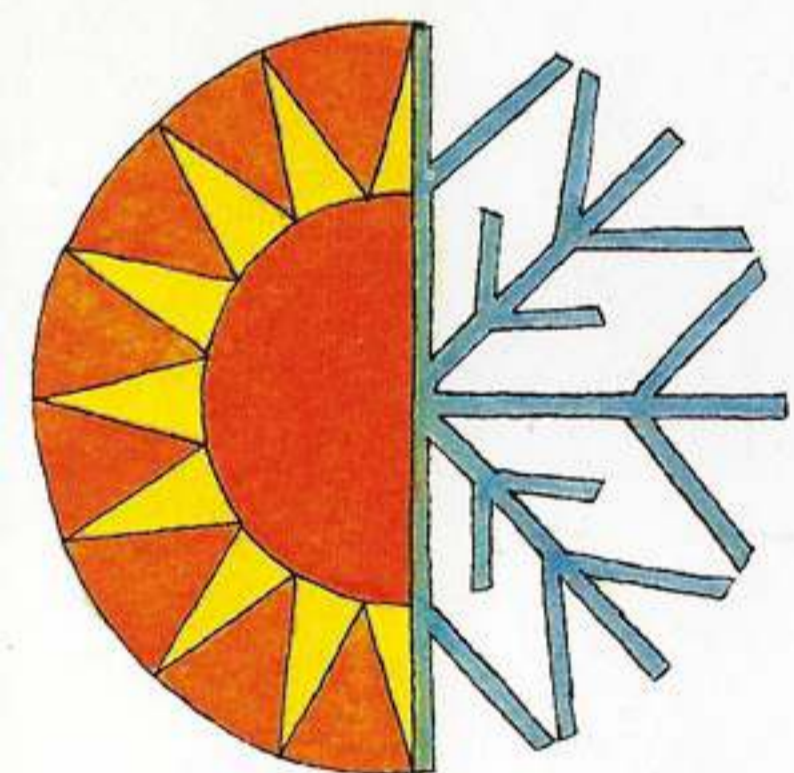
Les organes du moteur sont très accessibles. Les éléments de la carrosserie s'enlèvent et se replacent facilement. Leurs pièces détachées sont très bon marché.

**presque
pas de perte à la
revente**



Lorsque vous les revendrez vous ferez encore une bonne affaire. Ce sont aussi de bons placements.

**elles
endurent
tout**



**elles sont
astucieuses**



De nombreuses astuces ôtent tout souci à l'utilisateur : enfermés, les ressorts de la suspension ne peuvent rouiller ; un retardateur de ralenti évite le gaspillage d'essence ; pas d'ennui de joints de culasse, une fabrication de précision a permis de s'en passer ; un allumage à distribution simple supprime les pannes ; un reniflard empêche les fuites du carter...

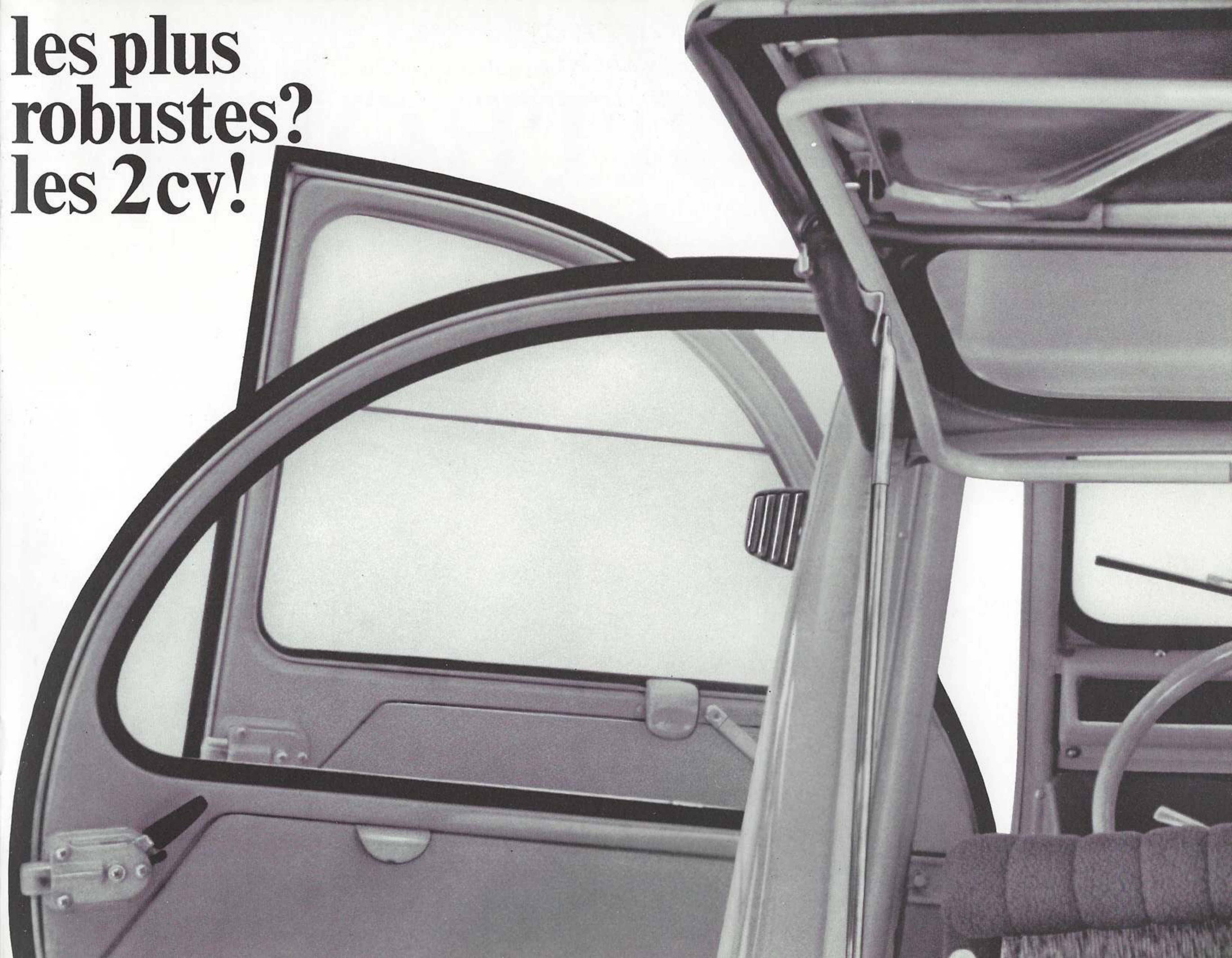
Grâce à leur refroidissement à air, elles ne craignent ni le froid ni la chaleur. Elles peuvent coucher dehors toute l'année.

**ELLES DEVIENNENT
CENTENAIRES
EN MILLIERS DE
KILOMETRES**



On ne compte plus les 2 CV qui ont dépassé 300.000 km. Grâce à leurs synchros « positifs », leur boîte est obligatoirement ménagée. Grâce aux soupapes refroidies par le circuit d'huile, la 2 CV ne « grille » jamais ses soupapes. La marche à régime maximum est réellement indéfinie.

**les plus
robustes?
les 2cv!**



2 CV CITROËN



2 CV COMMERCIALE



2 CV COMMERCIALE

Sous la carrosserie d'une berline 2 CV de tourisme, la COMMERCIALE cache les possibilités multiples d'une fourgonnette. Voiture particulière ou véhicule utilitaire à votre choix, elle s'adapte sans peine à tous les usages. A l'arrière, une grande porte hayon s'ouvre de bas en haut jusqu'au dessus de la lunette. Solidement nervuré, un vaste plancher plat est accessible de l'arrière et par les portes latérales. La banquette arrière se replie sans effort. Il suffit de la faire basculer vers l'avant pour libérer le compartiment de charge, soit un volume utile de 1,250 m³.

moteur 4 temps - cylindrée 425 cm³ (66 × 62) - 2 cylindres opposés à plat - Chemises amovibles - Refroidissement à air - Taux de compression : 7,5 - Carburateur Solex 28 CBI (avec retardateur de ralenti incorporé en cas d'embrayage centrifuge) - Culasses hémisphériques - Soupapes en tête - Radiateur d'huile - Puissance 18 ch SAE à 5 000 tr/mn - Couple : 2,85 m/kg SAE à 3 000 tr/mn.

boîte de vitesses : 4 vitesses AV synchronisées + Marche AR.

direction à crémaillère.

freins hydrauliques sur les 4 roues - Tambours AV à la sortie du différentiel - Surface totale de freinage : 386 cm².

transmission Roues AV motrices - Avec joints de traction homocinétiques - Couple : 8 × 29 - Embrayage monodisque à sec (sur demande : accouplement centrifuge auxiliaire doublant l'embrayage monodisque).

suspension à interaction entre roues AV et AR. 4 ressorts hélicoïdaux de suspension et 4 blocs anti-galop - 4 roues indépendantes contrôlées chacune par un batteur à inertie - Amortisseurs à friction à l'AV et hydrauliques à l'AR.

châssis Plate-forme avec longerons incorporés.

pneus 125 × 380 «X» à chambre incorporée.

électricité Équipement 6 V - Batterie : 46/54 A/h - Phares réglables en hauteur du poste de conduite - Avertisseurs et éclairage commandés par manette unique sous le volant - Essuie-glace électrique.

capacités Essence : 20 litres - Huile moteur : 2 litres - Huile BV : 1 litre.

poids à vide 510 kg.

poids total en charge 860 kg.

vitesse maximum en plat 95 km/h.

consommation 5 à 6 litres selon moyenne.

