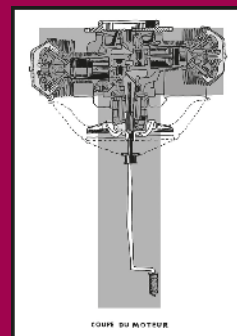
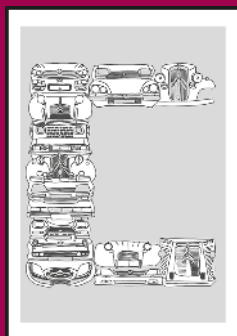


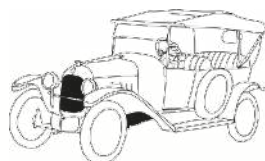


**CITROËN BERLINGO MULTISPACE**

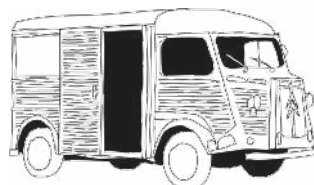


## 1934

CITROËN révolutionne le paysage automobile avec la Traction Avant. Ce véhicule dispose d'une particularité qui lui vaudra son nom : les roues motrices sont celles du train avant.



1919



1939



1948

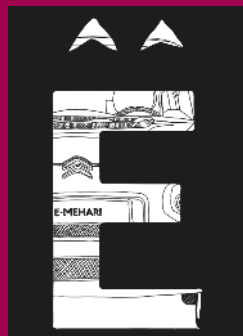
**CITROËN**  
*Origins*

De 1919 à nos jours, découvrez les modèles d'exception qui font l'histoire de CITROËN.

La voiture CITROËN Type A est désormais fabriquée en série.

CITROËN lance le Tub, de conception moderne avec, entre autres, une porte de chargement latérale coulissante. C'est le type H qui lui succédera en 1948.

La 2 CV est conçue pour être « un véhicule économique et sûr, capable de transporter 4 personnes et 50 kg de bagages dans un maximum de confort ».



Révélation de la French Touch dans les années 90 avec son tube «Joli Dragon», Le Tone s'adonne à la musique pendant 15 ans puis glisse progressivement vers l'illustration. Depuis 2011, ses créations l'ont mené à montrer son travail au Centre Pompidou, notamment. Admirateur des artistes qui maîtrisent la couleur, Le Tone avoue avoir un faible pour le noir et blanc qu'il utilise pour raconter des histoires simples qu'il dessine au feutre dans ses carnets.



## 2014

CITROËN C4 CACTUS innove en terme de design et de protection avec les Airbump®.



1968

L'heure est aux voitures légères, agiles, comme l'Ami 6 et la Dyane, sans oublier la Méhari, véhicule original pour tous les chemins et tous les usages.



1974

Les années 1970 et 1980 vont accentuer encore l'image technologique de la Marque, avec la CX, la BX, l'AX puis la XM, véhicule haut de gamme doté de la suspension Hydractive associant l'électronique et l'hydraulique.



2017

Avec 5 victoires Constructeur en Coupe du monde Rallye-Raid de 1993 à 1997, 8 titres en WRC entre 2003 et 2012, et 3 titres consécutifs en 3 années d'engagement en WTCC (2014 à 2016), CITROËN affiche un palmarès exceptionnel. Avec son état d'esprit unique et son goût prononcé pour le challenge, la Marque revient en 2017 en WRC avec un seul objectif : redevenir la référence.



CITROËN C-ZERO



CITROËN E-MEHARI



CITROËN C1



CITROËN C3



CITROËN C3 PICASSO



CITROËN NEMO  
MULTISPACE



CITROËN BERLINGO  
MULTISPACE



CITROËN C4



CITROËN C-ELYSÉE

## À CHACUN SA CITROËN

*En ville comme sur la route, vous apprécierez les sensations de confort et de bien-être à bord, des valeurs qui depuis toujours animent CITROËN.*



CITROËN C4 CACTUS



CITROËN C4 AIRCROSS



CITROËN C4 PICASSO



CITROËN GRAND C4 PICASSO



CITROËN C5



CITROËN C5 TOURER



CITROËN SPACETOURER



CITROËN JUMPER COMBI

# CITROËN BERLINGO MULTISPACÉ

PARTAGEZ PLUS QUE LA ROUTE



# CITROËN BERLINGO MULTISPACE EN 8 ATOUS ESSENTIELS

## LA LUNETTE ARRIÈRE OUVRANTE

Pour un accès facile et permanent au coffre et au rangement du Modutop®

PAGES

12-13

## LES PORTES LATÉRALES COULISSANTES

Pour un ludospace en toute praticité

PAGES

18-19

## LE MODUTOP®

Pour les rangements et la luminosité

PAGES

20-21

## LA MODULARITÉ

Pour répondre à toutes vos attentes

PAGES

22-23





PAGES

22-23

## JUSQU'À 7 PLACES DANS 4,38 M

Pour un maximum de passagers  
dans un minimum d'encombrement

PAGES

26-27

## LA TABLETTE TACTILE 7"

Pour être toujours connecté

PAGES

30-31

## LE GRIP CONTROL

Pour une motricité  
adaptée à tous les terrains

PAGES

30-31

## L'EFFICIENCE DES MOTORISATIONS

Pour une consommation et  
des émissions de CO<sub>2</sub> maîtrisées



## CITROËN BERLINGO MULTISPACE ET MULTISPACE XTR

### SOMMAIRE

P. 10 – LE DESIGN

.....

P. 14 – CITROËN ADVANCED COMFORT®

.....

P. 26 – LES TECHNOLOGIES

.....

P. 32 – LES ÉQUIPEMENTS









## LE LUDOSPACE POUR PARTAGER PLUS QU'UN TRAJET



Convivial, moderne et malin, CITROËN BERLINGO MULTISPACE offre une ambiance intérieure accueillante et un design extérieur expressif et immédiatement reconnaissable. Quels que soient vos besoins et vos activités, son habitabilité exceptionnelle et sa modularité sans limites en feront votre partenaire idéal au quotidien, comme en voyage.

*L'ensemble des équipements décrits dans cette brochure représente toute la technologie du CITROËN BERLINGO MULTISPACE. Les véhicules CITROËN étant commercialisés en UE, leur définition peut varier d'un pays à l'autre. Pour connaître dans le détail la définition des équipements, en série ou en option disponibles, se reporter au document « Caractéristiques Techniques et Principaux Équipements » en téléchargement sur le site [www.citroen.fr](http://www.citroen.fr). Les projecteurs présentés dans cette brochure seront disponibles à partir du 31/01/2017.*







## UNE VOITURE FACILE À VIVRE



Conçu pour le plaisir d'être ensemble, CITROËN BERLINGO MULTISPACE offre à tous ces occupants un espace intérieur incomparable et toujours accessible grâce à sa lunette arrière ouvrante qui permet d'accéder facilement au coffre, à la plage arrière ou au Modutop®, sans ouvrir le volet arrière. Pratique quand le coffre est plein, ou quand on stationne dos au mur.

**FILTRE**  
TOUTES LES SOLLICITATIONS



**FACILITER**  
LA VIE À BORD

**ALLÉGER**  
LA CHARGE MENTALE



**FLUIDIFIER**  
L'USAGE



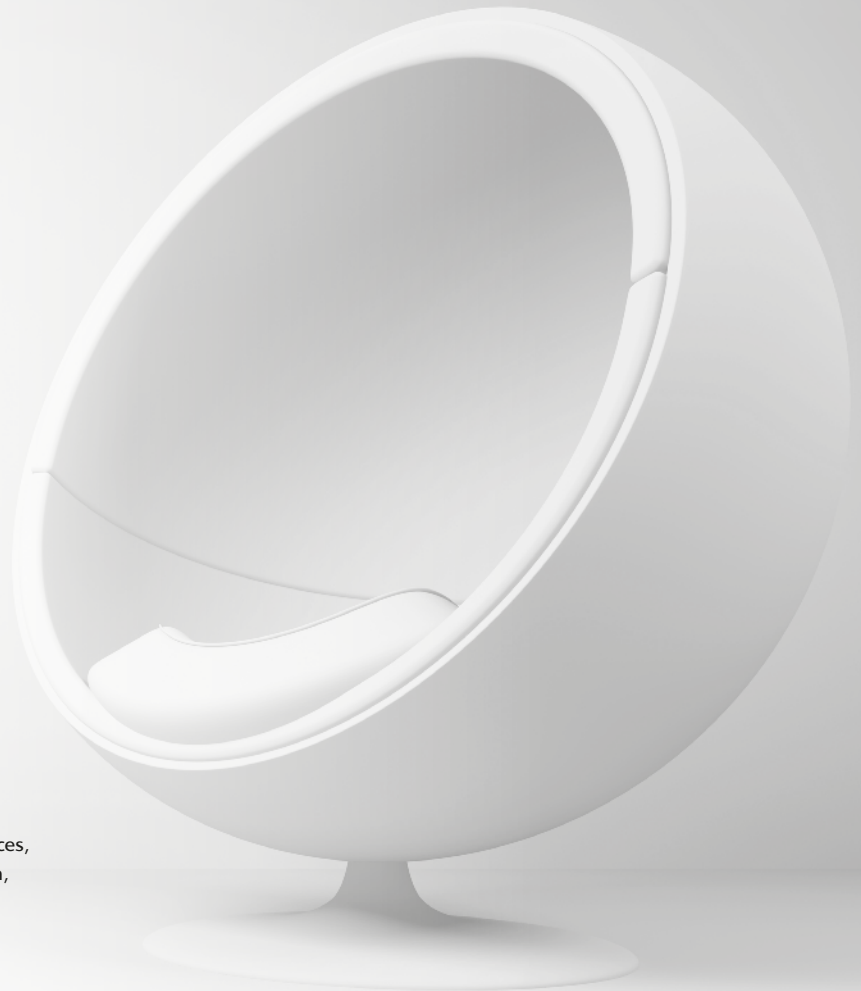
## CITROËN ADVANCED COMFORT®

### POUR UN CONFORT GLOBAL INÉDIT

CITROËN a élaboré une démarche complète destinée à procurer un confort global inédit à chaque occupant du véhicule.

Nommée **CITROËN ADVANCED COMFORT®**, cette démarche consiste à apporter des solutions innovantes, technologiques et intelligentes au service du bien-être du corps et de l'esprit.

L'ensemble des attentes des utilisateurs est ainsi pris en compte, confirmant la légitimité, l'audace et l'avance de CITROËN en matière de confort automobile. Quatre grandes lignes dictent cette ingénierie du bien-être : la **douceur** des contacts et de l'acoustique, la **praticité** de l'espace intérieur en toutes circonstances, une **sérénité** pour l'esprit reposant sur une ambiance paisible et enfin, une **technologie intuitive**, utile.



## BIENVENUE À BORD CONFORTABLEMENT INSTALLÉ



Très ergonomique, le poste de conduite de CITROËN BERLINGO MULTISPACE dispose d'une planche de bord simple et fonctionnelle pour que chaque trajet soit un plaisir pour tous. Le siège conducteur se règle en hauteur et le volant s'ajuste en hauteur et en profondeur. CITROËN BERLINGO MULTISPACE offre aussi une position de conduite surélevée rassurante et une grande surface vitrée, avec une excellente visibilité et un véritable confort au volant.







## LES PORTES LATÉRALES COULISSANTES

POUR UNE PRATICITÉ À TOUTE ÉPREUVE



CITROËN BERLINGO MULTISPACE est avant tout le véhicule pratique et polyvalent au quotidien. Son habitacle spacieux offre un espace généreux pour les passagers arrière. Pour encore plus de facilité d'usage, il est équipé de deux portes latérales coulissantes. Idéales pour monter, descendre ou charger le véhicule en toute simplicité, même dans un parking exigu.







## LE MODUTOP®

LUMIÈRE ET RANGEMENTS ASTUCIEUX



Avec l'option Modutop®, qui offre un aménagement astucieux du pavillon, CITROËN BERLINGO MULTISPACE prend des allures d'avion de ligne en apportant l'ergonomie et la praticité de son rangement central translucide et stylisé. Son coffre arrière accessible en toutes circonstances offre un appréciable rangement supplémentaire. Pour toujours plus de confort, quatre hublots baignent l'habitacle de lumière et trois aérateurs ventilent les passagers arrière.



## UNE EXCEPTIONNELLE MODULARITÉ

POUR RÉPONDRE À  
TOUTES VOS ATTENTES



Dans un gabarit maîtrisé, CITROËN BERLINGO MULTISPACE offre une habitabilité record. Il propose ainsi une grande modularité des assises, avec trois sièges arrière indépendants qui se replient en portefeuille et sont facilement déposables. En version 7 places, deux sièges supplémentaires, indépendants, repliables et déposables, viennent compléter la convivialité du CITROËN BERLINGO MULTISPACE.





## JUSQU'À 3 000 L DE COFFRE ET UNE MULTITUDE DE RANGEMENTS



Comme son nom l'indique, CITROËN BERLINGO MULTISPACE a été conçu avec une obsession : vous procurer de l'espace. Les rangements sont conséquents avec son Modutop®, ses rangements de planche de bord, ses bacs de portes ou sa console centrale amovible. Autant d'espaces utiles et astucieusement disposés dans le véhicule qui peuvent recevoir jusqu'à 170 litres de rangement. Quant au coffre généreux de 675 litres, il atteint 3 000 litres une fois les sièges arrière déposés.





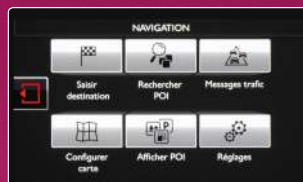
## LA TABLETTE TACTILE 7"

100 % CONNECTÉE



La tablette tactile 7" du CITROËN BERLINGO MULTISPACE allège la planche de bord et facilite l'accès aux multiples prestations : la navigation tactile (cartographie en perspective, affichage des limitations de vitesse et des conditions de circulation...), la fonction média (radio, streaming audio), la téléphonie (fonction mains libres via la connexion Bluetooth\*, accès au répertoire, gestion du double appel et reconnaissance vocale), ainsi que tous les paramètres habituels du véhicule. Cette tablette tactile 7" permet également, grâce à la technologie Mirror Screen, d'exploiter certaines applications de son smartphone de manière sécurisée et adaptée à la conduite, et ainsi de rester connecté à tout instant.

*\*Nécessite un téléphone compatible.*



NAVIGATION



MÉDIA



TÉLÉPHONIE



RÉGLAGE DES PARAMÈTRES

## LA SÉCURITÉ ET LES AIDES À LA CONDUITE



### AIDE AU DÉMARRAGE EN PENTE

Ce système maintient automatiquement le véhicule freiné durant 2 secondes et permet ainsi un redémarrage en toute sérénité sur des pentes supérieures à 5%, comme sur des rampes de parking.



### AIDE AU STATIONNEMENT AVANT

Elle complète l'aide au stationnement arrière pour faciliter les manœuvres en créneau.



## CAMÉRA DE RECUL

Dès l'enclenchement de la marche arrière, la tablette tactile 7" affiche l'image de l'environnement arrière du véhicule. Des repères visuels indiquant la trajectoire du véhicule et la proximité des obstacles permettent de manœuvrer en toute sérénité.



## ACTIVE CITY BRAKE

À faible allure (entre 5 et 30 km/h), un capteur laser situé en haut du pare-brise détecte les obstacles fixes ou mobiles et, en cas de risque de collision, déclenche le freinage automatique du véhicule.



## ÉCLAIRAGE STATIQUE D'INTERSECTION

En virage, et à moins de 40 km/h, ce système éclaire l'intérieur de la courbe grâce au faisceau du projecteur antibrouillard avant concerné.

## MOTORISATIONS

PURETECH ET BLUEHDi



CITROËN BERLINGO MULTISPACE est équipé des motorisations BlueHDi et PureTech de dernière génération qui répondent à la norme Euro 6 en alliant la performance énergétique à l'efficacité dans la réduction des consommations et des émissions de CO<sub>2</sub> et d'oxydes d'azote (NOx). La gamme Diesel se compose des motorisations BlueHDi 75 BVM, BlueHDi 100 BVM, BlueHDi 100 S&S BVM, BlueHDi 100 S&S ETG6 et BlueHDi 120 S&S BVM6. La motorisation BlueHDi 120 S&S adopte une boîte de vitesses manuelle à 6 rapports pour encore plus d'agrément de conduite sur toutes les distances. CITROËN BERLINGO MULTISPACE propose également la motorisation essence PureTech 110 S&S BVM, dont les technologies innovantes, efficaces et économes ont été récompensées par les labels « Engine of the Year » 2015 et 2016.



## CITROËN BERLINGO XTR GRIP CONTROL

CITROËN BERLINGO MULTISPACE propose la finition XTR au look baroudeur. Équipée d'une suspension rehaussée, d'une protection sous moteur et de boucliers avant et arrière spécifiques, cette finition XTR propose également le Grip Control, un système d'antipatinage perfectionné qui optimise la motricité des roues avant en fonction du type de terrain. Une molette permet de sélectionner l'un des 5 modes : ESP Standard, Neige, Tout chemin, Sable et ESP OFF. Lorsque l'envie vous prendra de quitter les sentiers battus, CITROËN BERLINGO MULTISPACE XTR sera toujours partant !



## UNIVERS INTÉRIEURS



TISSU LIBÉRIA<sup>(1)</sup>



TISSU CURITIBA BLEU DE PRUSSE<sup>(1)</sup>

## JANTES ET ENJOLIVEURS



ENJOLIVEUR  
AIRFLOW 15"



ENJOLIVEUR  
RANGIROA 16"



JANTE  
MANAGUA 16"



JANTE JET 15"<sup>(2)</sup>



JANTE TWENTY  
FIRST 15"<sup>(2)</sup>



JANTE  
JORDAN 17"<sup>(2)</sup>

<sup>(1)</sup> Pour connaître le détail des sièges en cuir et autres matériaux, se reporter au document téléchargeable sur le site : [www.citroen.fr/mentions-legales](http://www.citroen.fr/mentions-legales).

<sup>(2)</sup> Vendues en Accessoire.

\* Nécessite une téléphone compatible.

(M) : métallisée – (N) : nacrée – (O) : opaque. Les teintes métallisées et nacrées sont disponibles en option.

# RESPECTUEUX DE L'ENVIRONNEMENT

## CONSOMMATIONS ET ÉMISSIONS DE CO<sub>2</sub> (normes CEE 1999-100)\*

Motorisations	Urbaine (l/100 km)	Extra-urbaine (l/100 km)	Mixte (l/100 km)	Émissions de CO <sub>2</sub> (g/km)
PureTech 110 S&S BVM	6,0	4,6	5,1	119
BlueHDi 75 BVM	5,1	3,9	4,3	113
BlueHDi 100 BVM	5,1	3,9	4,3	113
BlueHDi 100 S&S BVM	4,6	3,9	4,1	109
BlueHDi 100 S&S ETG6	4,3	4,1	4,2	109
BlueHDi 120 S&S BVM6 (5 places)	4,8	3,9	4,3	113
BlueHDi 120 S&S BVM6 (7 places)	4,9	4,2	4,4	115

\* Toutes les informations relatives aux motorisations étant susceptibles d'évoluer, connectez-vous sur le site [citroen.fr](http://citroen.fr) pour consulter les dernières mises à jour. Les consommations de carburant ci-dessus correspondent aux valeurs homologuées suivant la réglementation européenne applicable à tous les constructeurs et à tous les véhicules vendus en Europe. Ces valeurs sont obtenues dans des conditions d'essais strictes (température, masse, caractéristiques du banc d'essai à rouleaux, etc.) et avec un profil de roulage très calme. Les conditions réelles de circulation, les conditions atmosphériques, l'état de charge du véhicule, le style de conduite, la pression des pneumatiques, la présence d'une galerie (même sans chargement), l'utilisation importante de la climatisation et/ou du chauffage, l'état du véhicule peuvent, bien sûr, amener à des consommations différentes de celles homologuées. Retrouvez tous les conseils d'Eco-Conduite pour tirer le meilleur parti de votre véhicule sur [www.citroen.fr](http://www.citroen.fr).

## SÉLECTION D'ACCESSOIRES

Facile à personnaliser, CITROËN BERLINGO propose de nombreux accessoires pratiques.



Gamme de coffres de toit sur barres de toit transversales.



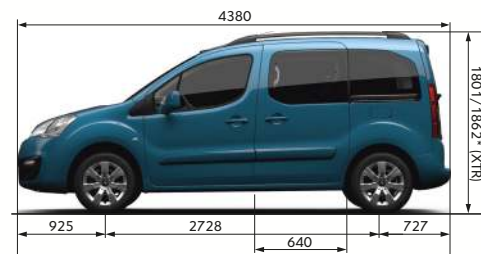
Gamme de sièges enfants et de lecteurs DVD.



Housse de protection de coffre.



Support arrière d'appareils multimédias.



\* Sans et avec barres de toit. \*\* Sans et avec rétroviseurs.  
\*\*\* Seuil maximal avec pneumatiques 15".

# CITROËN : SERVICE BIEN COMPRIS

## • CONTRATS DE SERVICES CITROËN :

Consultez les conditions détaillées dans votre Point de Vente CITROËN.

## • CONTRAT D'EXTENSION DE GARANTIE

De 2 à 5 ans de garantie complémentaire, de 40 000 à 175 000 km\*.

Prolongement de la garantie contractuelle.

Citroën Assistance 24h/24 et 7j/7.

Identification immédiate dans tout le Réseau CITROËN.

## • CONTRAT ENTRETIEN & ASSISTANCE

De 3 à 7 ans, de 30 000 à 175 000 km\*.

Entretiens périodiques Constructeur inclus.

Citroën Assistance 24h/24 et 7j/7.

Identification immédiate dans tout le Réseau CITROËN.

## • CONTRAT GARANTIE & ENTRETIEN

De 3 à 7 ans, de 30 000 à 175 000 km\*.

Avantages du contrat Entretien & Assistance.

Prolongement de la garantie contractuelle.

## • CONTRAT SERVICE COMPRIS

De 3 à 7 ans, de 30 000 à 175 000 km\*.

Avantages du contrat Garantie & Entretien.

Remplacement des pièces d'usure (hors pneumatiques).

Contrôle technique (4 ans ou plus).

## • GARANTIE CONTRACTUELLE : 2 ANS

Remise en état ou remplacement des pièces défectueuses.

Citroën Assistance 24h/24 et 7j/7.

## • GARANTIE ANTIPERFORATION

12 ans pour les véhicules particuliers.

5 ans pour les véhicules utilitaires.

## • GARANTIE PEINTURE

3 ans pour les véhicules particuliers.

2 ans pour les véhicules utilitaires.

## • CITROËN CHRONO SERVICE

Sans rendez-vous, une prise en charge immédiate de votre voiture pour toute intervention courante : vidange – pneumatiques – freins – échappement – suspension – accessoires.

## • AUTO RELAIS

Un véhicule de courtoisie à tarif préférentiel, quand le vôtre est immobilisé à l'atelier.

\* À la première des deux échéances atteinte. Kilométrage à compter du km 0 du véhicule.

Durée à compter de la date de première mise en circulation.

# CITROËN & VOUS

## LA TRANSPARENCE POUR GAGNER VOTRE CONFIANCE

avis clients



CITROËN ADVISOR

[citroen.fr](http://citroen.fr)



CITROËN préfère TOTAL

**AUTOMOBILES CITROËN :** Société anonyme au capital de 159 000 000 euros – Siège social : 6, rue Fructidor, 75017 Paris 17 – RCS Paris 642 050 199. Ce document ne concerne que les véhicules commercialisés en UE. Les informations sur les modèles et leurs caractéristiques correspondent à une définition au moment de l'impression de ce document ; elles ne peuvent être considérées comme contractuelles.

CITROËN se réserve le droit de modifier sans préavis les caractéristiques des modèles présentés, sans être tenue de mettre à jour ce document. AUTOMOBILES CITROËN atteste, par application des dispositions de la directive CEE n° 2000/53 CE du 18 septembre 2000 relative aux véhicules hors d'usage, qu'elle atteint les objectifs fixés par celle-ci et que des matières recyclées sont utilisées dans la fabrication des produits

qu'elle commercialise. La représentation des teintes est indicative, les techniques d'impression ne permettant pas une reproduction fidèle des couleurs. Les véhicules transformés par des carrossiers peuvent présenter des caractéristiques techniques, des performances, des consommations, des émissions de CO<sub>2</sub> et des équipements différents. Si, malgré le soin apporté à la réalisation de ce catalogue, vous pensez qu'il com-

porte une erreur, n'hésitez pas à nous contacter. Pour tout renseignement, téléphonez à Citroën Information Clientèle au 09 69 39 18 18 ou connectez-vous sur [www.citroen.fr](http://www.citroen.fr). Pour toute information sur le Service Citroën, contactez l'un des Points de Vente de notre réseau en France. Citroën Assistance : 0 800 05 24 24 (appel gratuit).



Connectez-vous sur [www.citroen.fr](http://www.citroen.fr), depuis votre mobile sur <http://m.citroen.fr> ou téléchargez gratuitement l'application.

