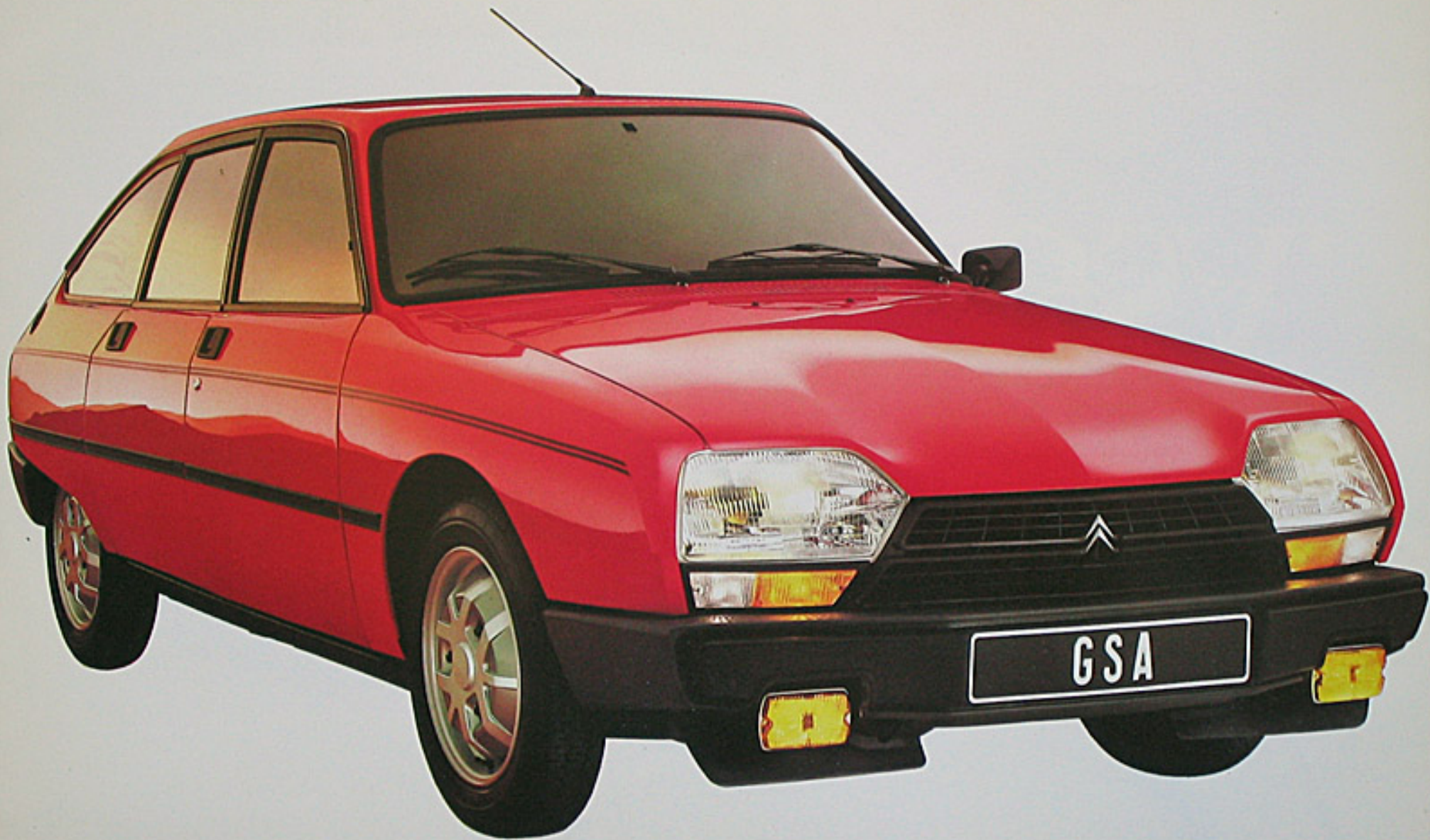


Nouveauté 1983: GSA XI

En avant la GSA.

CITROËN  ANNÉE - MODÈLE 1983

GS





Modèle présenté ci-dessus: GSA X1 avec essuie/lave-glace de lunette arrière en option.



Intérieur de GSA Pallas avec peinture métallisée vernie en option.



Planche de bord de GSA Pallas.

1983, un millésime qui s'annonce bien pour la gamme GSA: 9 modèles colorés et vifs qui possèdent non seulement une jolie robe, mais ont aussi du corps et de la puissance... GSA, GSA Spécial, nouvelle GSA X1, GSA Pallas, GSA Pallas C matic, GSA X3, et trois breaks, 9 grands crus très confortables que l'on déguste en silence...

1983, en avant les GSA!

Propriétés techniques de notre millésime 83.

Moteur. Quatre cylindres à plat en alliage léger avec arbres à cames en tête. Refroidissement par air. Pas de radiateur d'eau, pas d'antigel.

Allumage transistorisé sur moteur 1299 cm<sup>3</sup>.

Tenue de route. Suspension hydropneumatique qui permet de réagir aux imprévus de la route. Quatre roues indépendantes.

Traction avant. Correcteurs d'assiette avant et arrière. Direction à crémaillère précise, stable et douce.

Freinage. Rapide, progressif et efficace. Quatre freins à disque assistés à haute pression. Freinage arrière en fonction de la charge.

Aérodynamique. Coefficient de pénétration dans l'air remarquable améliorant performances et consommations.

Espace intérieur. Habitabilité optimale. Garde au toit avant: 98,6 cm. Pas de tunnel de transmission encombrant.

5<sup>e</sup> porte. Banquette arrière rabattable.

Protection: Zones de déformation progressive

absorbant au maximum les chocs en cas d'acci-

dent, tout en protégeant l'habitacle.

Volant monobranche.



GSA break Club avec prééquipement radio en option et appuis-tête avant en accessoire.