

CITROËN XANTIA



Berlines



ÉLARGISSEZ VOTRE *horizon*



CITROËN XANTIA SX



CITROËN XANTIA VSX



CITROËN XANTIA ACTIVA

Sa silhouette élégante et fluide fait intuitivement percevoir ce que les faits confirment : la CITROËN Xantia repousse les limites des standards de sa catégorie. Style, habitabilité, qualité des finitions, comportement routier, confort, sécurité... dans tous ces domaines, la CITROËN Xantia fait figure de référence.

Les modèles CITROËN Xantia SX et VSX ci-dessus sont équipés de jantes alliage en option.

Les modèles présentés dans cette brochure peuvent comporter des équipements optionnels. Pour les connaître se reporter à la brochure "Caractéristiques Techniques et Principaux Equipements".





SOYEZ PLUS *exigeants*



CITROËN XANTIA SX



CITROËN XANTIA VSX



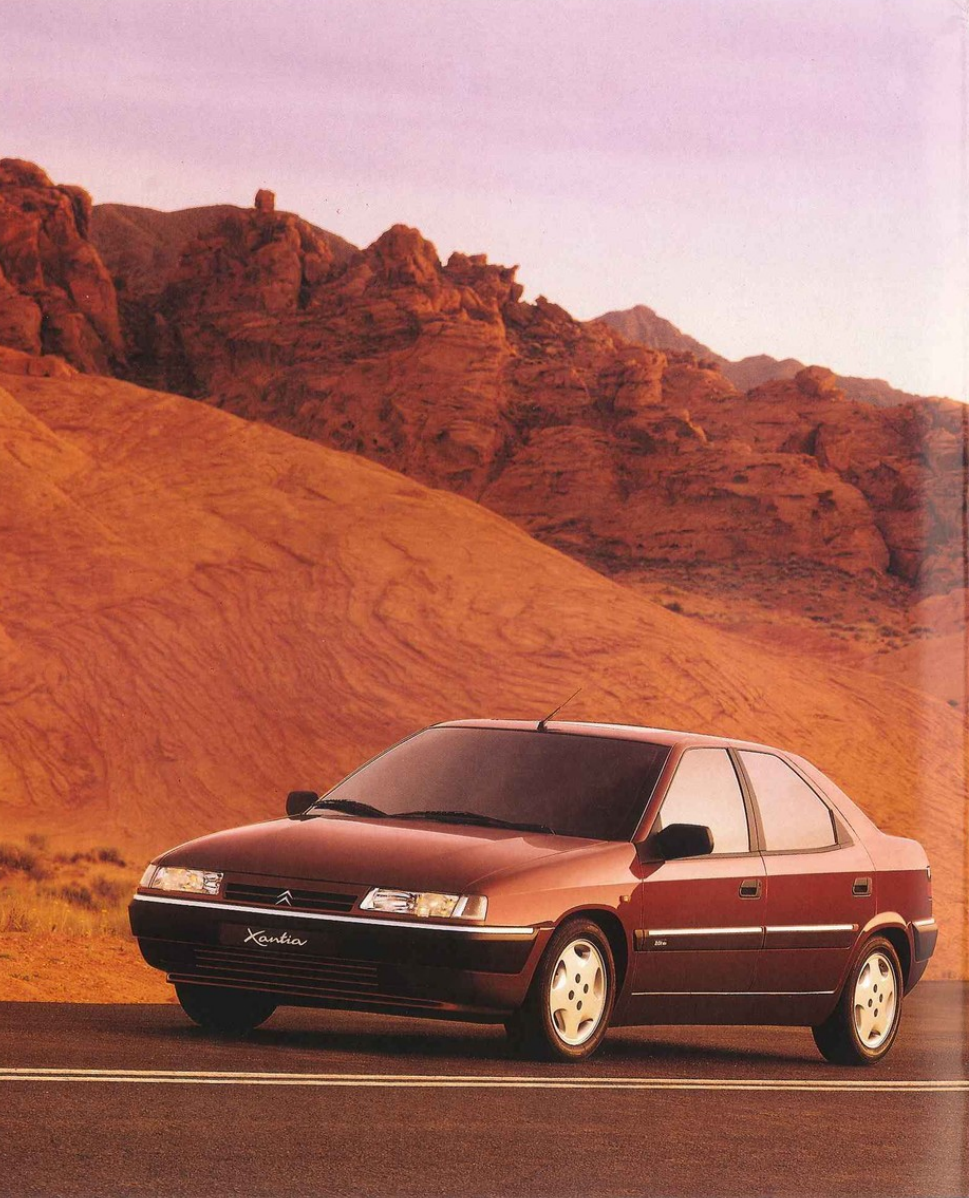
CITROËN XANTIA EXCLUSIVE

Souplesse du cuir, ergonomie des fauteuils, générosité de l'espace, ingéniosité de la conception globale, multiples attentions destinées à exalter le bien-être des passagers... A contempler ce vaste intérieur, on comprend mieux pourquoi, en CITROËN Xantia, certains passagers, au grand soulagement du conducteur, cessent de s'intéresser au nombre de kilomètres restant à parcourir.

Les modèles ci-dessus sont équipés d'options : Xantia SX avec Système Audio et Air Bag - Xantia VSX avec Pack Cuir, Pack Ergonomique et Système Audio.

◀ *Modèle présenté page précédente : CITROËN Xantia Activa avec garnissage Cuir et Système Audio en option.*



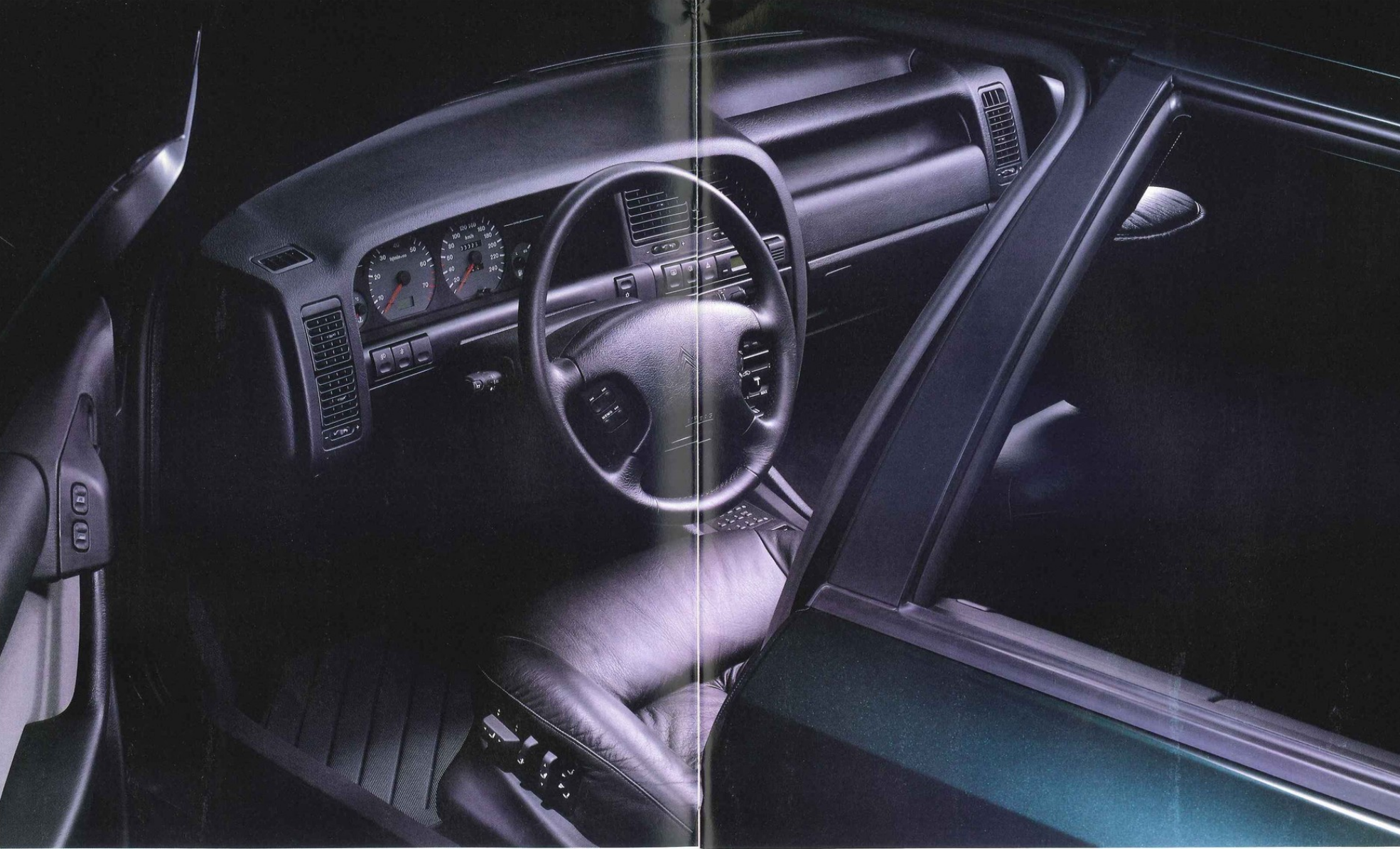


VIVEZ PLUS FORT VOTRE PASSION DE
conduire



Modèle présenté : CITROËN Xantia SX avec jantes alliage en option.

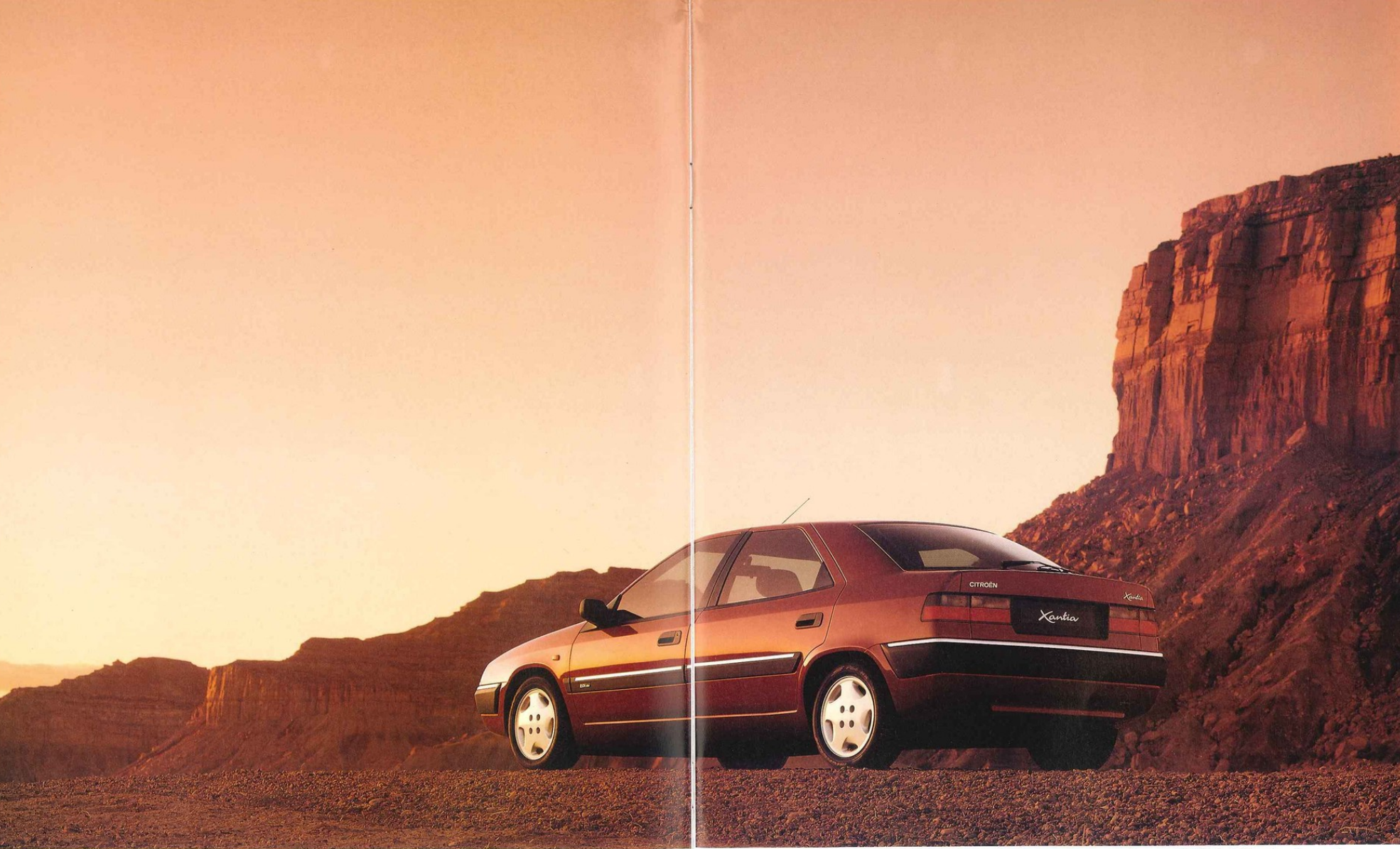
Avenues, rues et ruelles. Autoroutes, chemins de campagne et routes de montagne : en toutes circonstances la CITROËN Xantia porte le plaisir de la conduite à son plus haut niveau. Comme, peut-être, aucune autre voiture avant elle.



Modèle présenté : CITROËN Xantia VSX avec Pack cuir, Pack ergonomique et Système Audio en option.

ALLEZ À l'essentiel

A bord de la CITROËN Xantia, le poste de conduite a été pensé pour que l'ensemble de vos gestes se limite à l'essentiel. L'essentiel, c'est-à-dire, votre bien-être et la sécurité de tous ceux qui voyagent avec vous.



Modèle présenté : CITROËN Xantia SX avec jantes alliage en option.

RENFORCEZ VOTRE *protection*

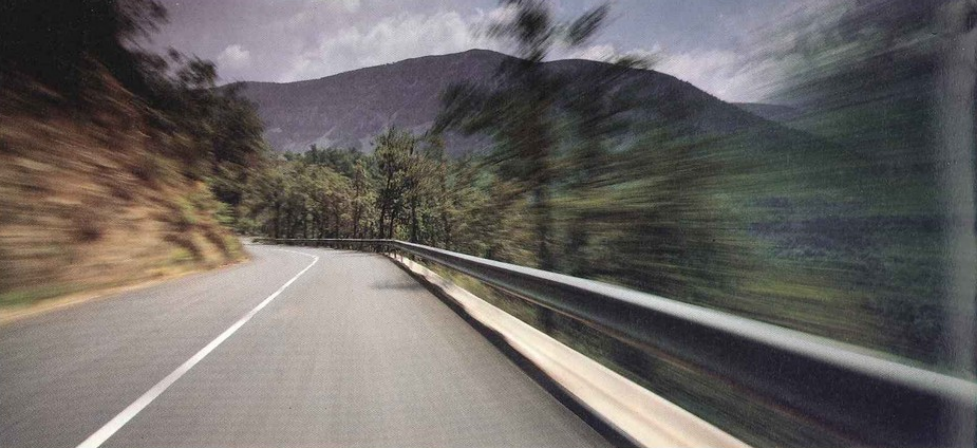
La conception de la CITROËN Xantia et la qualité de ses parties constitutives n'ont qu'un seul objectif : la protection de son conducteur et de chacun de ses passagers. Protection renforcée certes... et pourtant le plaisir de conduire est bien là.



Modèle présenté : CITROËN Xantia Activa.

DEMANDEZ ENCORE PLUS DE *performances*

Sur la CITROËN Xantia, le mot performance a deux synonymes : moteurs et tenue de route. Les moteurs, de par leur nombre, peuvent satisfaire toutes vos exigences. La tenue de route, grâce notamment au système SC.CAR présent sur la CITROËN Xantia Activa, atteint une dimension inconnue jusqu'alors.



LA PASSION DE CONDUIRE à son apogée

Penser la dynamique du châssis comme un tout pour que chaque conducteur puisse adapter sa voiture à son style et aux circonstances de sa conduite : telle a été la révolution apportée par la CITROËN Xantia. Ainsi, sur la plupart des modèles, aux bénéfices d'Hydractive II, s'ajoutent la précision et la sérénité de trains avant autostabilisants et d'essieux arrières autodirectionnels.

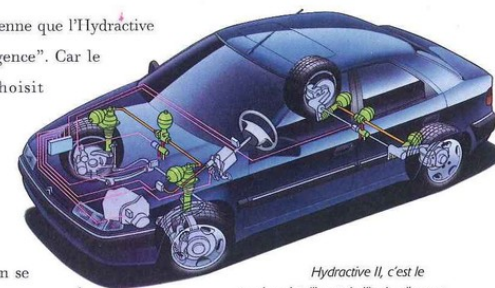
Au cœur de l'incroyable comportement routier de la CITROËN Xantia, se trouve Hydractive II. Cette innovation, qui vient conforter CITROËN à l'avant-garde de la technologie, est un système de contrôle électronique de la suspension qui cumule les avantages traditionnels de l'hydraulique – dont la hauteur constante –, à la rapidité, à la souplesse et à la précision de la gestion électronique. Les bénéfices de ce système "intelligent" sont multiples et répondent tous à une même exigence : vous permettre d'adapter votre CITROËN Xantia à l'état de la route, à vos besoins... ou tout simplement à votre humeur du moment.

La hauteur de caisse peut être réglée sur trois positions. De quoi s'adapter à toutes les situations : position haute lorsque vous devez franchir des obstacles ou rouler sur un mauvais chemin, position normale pour la conduite "classique", position basse pour faciliter l'accès au coffre ou l'arrimage d'une remorque.



C'est sans doute dans une conduite plus quotidienne que l'Hydractive

II donne toute la mesure de son "intelligence". Car le système, en perpétuelle vigilance, choisit automatiquement la position la mieux adaptée en agissant simultanément sur la valeur d'amortissement et la raideur de la suspension en fonction des besoins dynamiques de la voiture. Si la route, par exemple, présente des bosses, la suspension se fait souple avec un faible taux d'amortissement. Si vous devez soudain freiner ou braquer rapidement, l'ensemble de la suspension se raffermi en cinq centièmes de seconde.



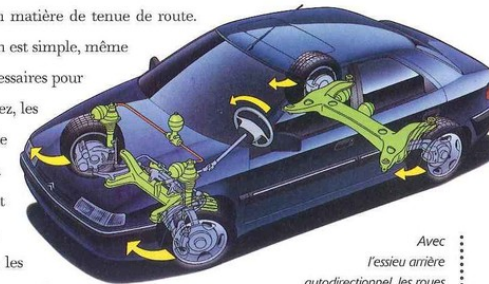
Hydractive II, c'est le mariage intelligent de l'hydraulique et de l'électronique. De multiples capteurs informent en permanence le système central sur le comportement dynamique de votre voiture et adaptent la réactivité de la suspension à ces données. En choisissant à votre gré l'état de suspension "normal" ou "sport", vous indiquez au système vos préférences du moment.

Hydractive II, c'est aussi la possibilité offerte au conducteur de choisir à tout moment entre deux états de suspension, donc entre deux styles de conduite : "normale" ou "Sport". Dans le cadre de la première position, l'état de la suspension sera le plus souvent souple, privilégiant en permanence le bien-être. La seconde met en revanche l'accent sur le comportement routier, tout en préservant un confort de très haut niveau : contrairement à la première génération d'Hydractive, l'état souple est en effet sélectionné dès que l'état ferme ne s'impose plus.



L'essieu arrière autodirectionnel, livré en série sur tous les modèles, contribue largement à

faire de la CITROËN Xantia la référence en matière de tenue de route. Comme toutes les grandes idées, le principe en est simple, même si de longues années de recherche ont été nécessaires pour sa parfaite mise au point. Lorsque vous braquez, les roues arrière tournent légèrement dans le même sens que les roues avant. Résultat : la tendance naturelle au sous-virage diminue et l'inscription en virage se trouve optimisée. Avantages : la voiture "penche" moins dans les virages, donc sa stabilité et son adhérence augmentent... et avec elle votre sécurité. Votre conduite devient plus précise, donc plus agréable.



Avec l'essieu arrière autodirectionnel, les roues arrière braquent légèrement dans le même sens que les roues avant. Le départ de la voiture diminue. Votre sécurité... et votre plaisir augmentent.

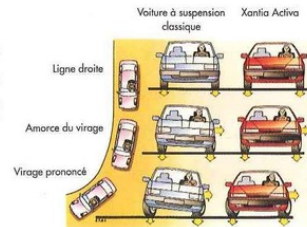


CITROËN XANTIA ACTIVA : ON NE NAÎT PAS CITROËN *par hasard*

Peu de voitures dans l'histoire automobile auront fait à ce point progresser le plaisir de conduire... et celui d'être conduit. Née CITROËN, la CITROËN Xantia était nécessairement attendue... au tournant ! Avec le système SC.CAR qui équipe aujourd'hui la CITROËN Xantia Activa, la réponse CITROËN dépasse toutes les attentes.

L'histoire de l'automobile est jalonnée de quelques inventions qui furent l'occasion d'avancées spectaculaires. La plus récente s'appelle le SC.CAR, pour Système CITROËN de Contrôle Actif du Roulis. Ce système intervient en deux phases :

- lors de l'attaque du virage : les informations concernant l'attaque, perçues par des capteurs, sont transmises à un calculateur. En 4/100^e de seconde, la raideur de la barre antiroulis est portée à sa valeur maximale.
- durant le virage : deux vérins hydrauliques corrigent l'angle de roulis jusqu'à obtenir une valeur proche de 0.

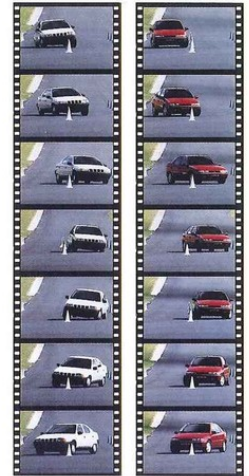


Les avantages du système SC.CAR sont multiples. La sécurité, tout d'abord, qui se trouve largement optimisée grâce à une adhérence sans équivalent jusqu'alors. Jugez plutôt : sur un revêtement normal, CITROËN Xantia Activa peut prendre une courbe jusqu'à 1,2 G en accélération transversale. Une indication qui prend tout son sens lorsqu'on sait que les voitures de tourisme les mieux pourvues ne dépassaient pas 0,9 G jusqu'alors. On comprend mieux aussi pourquoi la CITROËN Xantia Activa se révèle une des voitures les plus sûres à conduire du monde, toutes catégories confondues.

L'agrément de conduite, ensuite. En

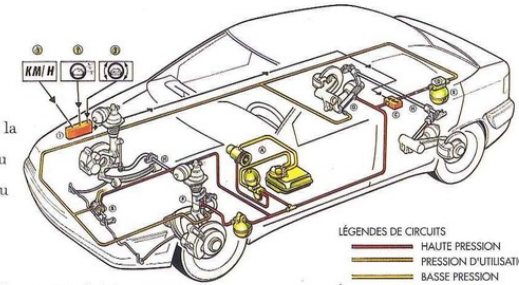
supprimant purement et simplement l'effet du roulis, le SC.CAR améliore considérablement le bien-être du conducteur et des passagers. Moins secoués, plus détendus, ils vivent à son bord l'expérience d'un nouveau bien-être automobile, où la sécurité rime avec la qualité de vie. Bref, la CITROËN Xantia inaugure un nouvel art de vivre le voyage. Intensément. Harmonieusement.

Sur une voiture à suspension classique, lors d'un braquage, la force centrifuge provoque des effets de roulis : la voiture s'incline vers l'extérieur du virage, l'adhérence des pneus diminue... tout comme le confort des passagers. Le système SC.CAR, qui équipe la CITROËN Xantia Activa, compense les effets du roulis et, par conséquent, supprime purement et simplement tous les désagréments qui lui sont liés.



Que le système a été conçu et mis au point par CITROËN, cela, nul ne s'en étonne vraiment !

L'extraordinaire tenue de route de la CITROËN Xantia Activa résulte de l'action conjuguée de la suspension Hydractive, de l'essieu arrière autodirectionnel et du système SC.CAR.



LEGENDES DE CIRCUITS
 HAUTE PRESSION
 PRESSION D'UTILISATION
 BASSE PRESSION
 INFORMATION OU COMMANDE ÉLECTRIQUE

INFORMATION
 ① ANGLE DE BRAQUAGE DU VOLANT
 ② VITESSE DE ROTATION DU VOLANT
 ③ VITESSE DU VÉHICULE

NOMENCLATURES
 ① SOURCE DE PRESSION
 ② CORRECTEUR ANTI-ROULIS
 ③ ÉLECTROVANNE
 ④ RÉGULATEUR
 ⑤ SPHÈRE ANTI-ROULIS
 ⑥ VÉRIN ANTI-ROULIS AVANT
 ⑦ VÉRIN ANTI-ROULIS ARRIÈRE
 ⑧ BARRE ANTI-ROULIS
 ⑨ CALCULATEUR ÉLECTRONIQUE

L'intelligence du système résulte de sa capacité à

traiter en temps réel les informations en provenance de trois sources différentes : le capteur d'angle de braquage du volant (1), le capteur de vitesse de rotation du volant (2) et le capteur de vitesse du véhicule (3). Quelques centièmes de secondes suffisent pour que le système hydraulique, lui-même piloté électroniquement, compense les effets enregistrés par les capteurs.



Modèle présenté : CITROËN Xantia VSX avec Alarme, Climatisation et Système Audio en option.

CONFORT : PLUS QU'UNE exigence, UN ÉTAT D'ESPRIT

Que ce soit pour se rendre au coin de la rue ou à l'autre bout du pays, vivre la CITROËN Xantia est toujours une expérience riche d'enseignements. Car notre corps et notre esprit y savourent à tout instant l'intelligence d'une voiture bien pensée. Bien pensée, c'est-à-dire conçue pour s'ajuster en permanence à l'idée que chacun se fait du confort et du bien-être.

A tout seigneur, tout honneur. Nous avons pensé d'abord au confort du conducteur, maître à bord et responsable du pilotage... d'autant qu'il conditionne largement la sécurité de tous. Son poste a donc fait l'objet de toute notre attention. Nous avons tout mis en œuvre pour qu'il puisse l'adapter à sa morphologie : réglage en hauteur du volant et des points d'ancrage de la ceinture, réglages du siège – avant, arrière, en hauteur, soutien lombaire, appui-tête... jusqu'à 8 réglages différents sur certains modèles. L'ergonomie de l'ensemble du poste de pilotage permet par ailleurs d'accéder à toutes les commandes de manière intuitive et avec une rare économie de mouvement.

En série sur CITROËN Xantia Exclusive, (en option sur certains modèles) les sièges avant bénéficient de multiples réglages électriques : hauteur, inclinaison de dossier, longitudinal, appui lombaire, dorsal et maintien latéral.



Le principe du rétroviseur indexable est simple parce que dicté par le bon sens : lorsque le conducteur passe la marche arrière, le rétroviseur passager s'oriente automatiquement vers le bas afin qu'il puisse suivre au plus près sa manœuvre. Encore fallait-il y penser !

La conception monobloc du tableau de bord et la précision de son assemblage, vous garantissent contre ces irritants petits bruits parasites, même sur route bosselée. En option sur les finitions VSX, le rétroviseur indexable fait partie de ces innovations qui contribuent à faire de la CITROËN Xantia une voiture très astucieuse (voir explication ci-contre).

Si le conducteur a fait l'objet de tous nos soins, les passagers n'en ont pas été oubliés pour autant. Ils bénéficient tout d'abord des cotes d'habitabilité particulièrement généreuses – en ce domaine aussi, la CITROËN Xantia montre la voie. Largeur aux coudes de 1,46 m à l'avant et de 1,43 m à l'arrière, par exemple. Ou encore, dossiers des sièges avant incurvés qui permettent, même aux plus grands, de voyager très confortablement à l'arrière. L'insonorisation de l'habitacle également, tout comme l'harmonie des couleurs, ont été particulièrement étudiées pour garantir des voyages sans fatigue.

Dissimulée derrière l'accoudoir arrière, la trappe à ski (de série sur la plupart des modèles) permet de transporter de longs objets, coffre fermé, et tout en conservant un confort parfait pour quatre voyageurs.



Confortable, la CITROËN Xantia est aussi très pratique : banquette arrière rabattable sur tous les modèles et fractionnable en 1/3–2/3 sur les modèles SX, VSX, Exclusive et Activa (option sur finition X), lesquels disposent également d'une trappe à ski (voir légende). Dans le coffre, au plancher parfaitement plat, 4 anneaux d'arrimage permettent d'immobiliser les objets pour les empêcher de balloter.

La CITROËN Xantia est pleine d'égards pour les mélomanes. Sans jamais

rien leur imposer : tuner RDS (qui, lorsque la fréquence de la station change, trouve la nouvelle fréquence automatiquement et sans interruption de programme), lecteur de cassettes – voire même changeur de disque compact –, 4 ou 6 haut-parleurs... auxquels s'ajoute, en option également, les commandes sur le volant : chef d'orchestre de votre système audio vous pouvez en contrôler la plupart des fonctionnalités du bout des doigts... et sans quitter la route des yeux !

Condamnation des vitres arrière et alarme volumétrique et périmétrique pour une plus grande sécurité, climatisation régulée avec filtre à pollen (en option) pour plus de bien-être, soufflets vide-poches dans le dossier des sièges avant... parce que les petites attentions font les grands voyages !

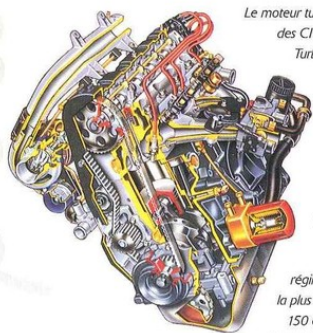




Modèle présenté : CITROËN Xantia VSX avec jantes en alliage en option.

MOTORISATIONS : UNE GAMME impressionnante

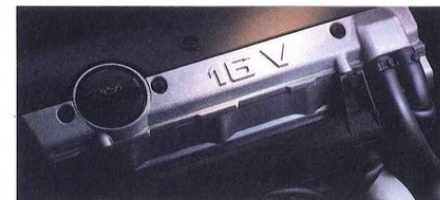
La CITROËN Xantia est pourvue de si nombreuses qualités dynamiques et de confort... qu'on finirait presque par oublier qu'elle met également à votre disposition une des palettes de motorisations les plus performantes du marché... Trois nouvelles références viennent encore de voir le jour !



Le moteur turbo-compressé des CITROËN Xantia Turbo C.T. VSX et Activa propose un agrément de conduite résolument haut de gamme. Il se caractérise par un couple très élevé à bas régime sur la plage la plus large possible : 150 ch — un couple maxi de 24,5 mkg DIN de 2500 à 3500 tr/mn.

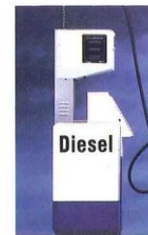
Lorsque vous aurez choisi CITROËN Xantia plutôt qu'une de ses concurrentes... vous aurez fait le plus facile ! Car il vous faudra encore opter pour une motorisation ! Ce qui revient à dire hésiter entre neuf références qui ont toutes de solides arguments à vous présenter. Avec, tout de même, la réconfortante assurance que, parmi elles, figure nécessairement celle qui correspond parfaitement à vos exigences.

Premier choix, premier dilemme : Diesel ou essence ? Côté essence, 6 références se disputent votre préférence. Le 1580 cm³ à injection électronique multipoint, qui ouvre la gamme, peut déjà se vanter de multiples qualités dont une bonne puissance (90 ch DIN) et une remarquable sobriété (5,8 l à 90 km/h à vitesse stabilisée). Au 1761 cm³ de 103 ch DIN associé à une transmission automatique s'ajoute désormais un 16 soupapes, de cylindrée identique, proposant un excellent rapport économie/performances. Selon le même principe, un autre nouveau moteur 1998 cm³ 16 soupapes de 135 ch DIN associé à une boîte cinq vitesses manuelle vient se surajouter au "classique" 1998 cm³ de 123 ch DIN qui reçoit, quant à lui une transmission automatique. Enfin, le tout nouveau moteur Essence Turbo de 150 ch DIN vient caracoler au faite de la gamme... et apporter aux CITROËN Xantia qui en sont équipées des performances hors normes.



Nouvelle culasse, nouveau collecteur d'admission, nouveau système de contrôle : les deux moteurs 16 soupapes 1761 cm³ et 1998 cm³ qui font leur apparition dans la gamme viennent ajouter un surcroît d'agrément de conduite à tous les régimes... et une baisse sensible de la consommation comme du niveau sonore.

Le 1905 cm³ Turbo Diesel est l'une des motorisations les plus appréciées. Sobre mais performant, puissant et fiable... son succès est la rançon de sa générosité et de son impressionnante homogénéité.



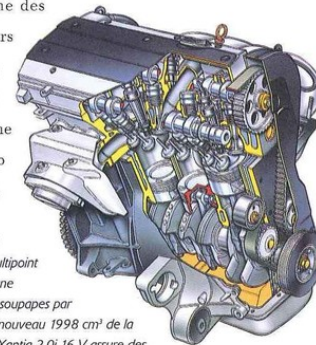
La sobriété, la fiabilité et l'endurance qui caractérise le Diesel constituent déjà un argument de poids en sa faveur. Un argument raisonnable auquel CITROËN a su ajouter cette dimension de plaisir qui lui manquait encore. Trois hésitations possibles : un Diesel atmosphérique 1905 cm³ (71 ch DIN), qui se caractérise par un souffle digne des plus grands voyageurs et un couple élevé à

un régime particulièrement bas - 12,5 Mkg DIN à 2000 tr/mn seulement - qui lui confère une résistance hors normes. Ou le très apprécié 1905 cm³ Turbo compressé de 92 ch DIN qui a révélé au monde le "Diesel Plaisir".

Ou enfin le tout nouveau Turbo-Diesel 12 soupapes, équipé d'un nouveau système d'injection électronique EPIC, qui vient encore améliorer les qualités dynamiques de son prédécesseur, avec, notamment une puissance de 110 ch DIN...

Manuelle à 5 vitesses parfaitement étagées ou automatiques à 4 rapports avant (avec moteurs essence 1,8i et 2,0i), le choix des transmissions multiplie donc encore le jeu des combinaisons possibles. Vous avez même le droit d'aimer à la fois l'automatisme et le Diesel : le 1905 cm³ Diesel atmosphérique en fait foi...

Doté d'une injection multipoint et coiffé d'une culasse à 4 soupapes par cylindre, le nouveau 1998 cm³ de la CITROËN Xantia 2,0i 16 V assure des reprises vigoureuses et grâce à des valeurs de couples élevées tout particulièrement aux régimes intermédiaires. Son haut niveau de performances (135 ch DIN, couple maxi de 18,7 mkg DIN) est d'autant plus appréciable qu'il se montre silencieux et économe grâce à des consommations minimales.







SÉCURITÉ : UNE APPROCHE globale

Toute CITROËN Xantia possède d'emblée les qualités de tenue de route propres à chaque CITROËN. Avec, comme nous l'avons vu, des avantages propres qui lui confèrent un des plus sûrs comportements routiers du monde. Pour vous garantir une totale sérénité, nous l'avons également équipée d'un système de freinage exemplaire et des plus récentes innovations en matière de sécurité passive.

Les quatre disques, ventilés à l'avant, qui caractérisent toute CITROËN

Xantia sont couplés à un système ABS, livré en série de nombreux modèles (en option sur les autres). Le principe de ce système est simple : empêcher le blocage des roues – et donc le dérapage – lors des freinages d'urgence ou en condition d'adhérence difficile. Un principe d'une efficacité salutaire, qui vous permet de garder en permanence le contrôle du véhicule, dans les circonstances les plus délicates où le savoir-faire du conducteur ne suffit plus.



Le blocage des roues, lors d'un freinage d'urgence, est un facteur de perte d'adhérence des pneumatiques. Avec l'ABS (Anti Blocage des Roues) ce risque disparaît, dans la mesure où l'action de freiner produit désormais, non plus un serrage continu, mais une multitude de serrages successifs, totalement imperceptibles puisqu'ils durent chacun quelques millisecondes.

◀ Modèle présenté page précédente : CITROËN Xantia SX avec jantes alliage en option.

La sécurité dite passive – c'est-à-dire celle qui consiste à assurer la protection du conducteur et des passagers en cas d'accident – est une de nos préoccupations constantes, qui nous permet chaque année de vous proposer de nouvelles améliorations.

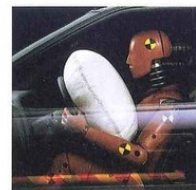


Ainsi, la structure "monobloc" de la CITROËN Xantia est le fruit d'une collaboration avec un laboratoire d'accidentologie et de biomécanique. Zones à déformation progressive, barres de renfort dans les portières, électrozincage et cataphorèse de forte épaisseur pour les tôles contribuent à faire de la CITROËN Xantia une voiture résistant aux impacts... comme au temps qui passe.

La structure "sécurité" de la CITROËN Xantia a été définie en collaboration étroite avec un laboratoire d'accidentologie. Les zones à déformation progressive qui entourent l'habitacle sont destinées à absorber l'énergie des chocs avant et arrière. Des barres de renfort en acier dans les portières avant et arrière protègent les passagers en cas de collision latérale. Toute la structure, comme la carrosserie, a fait l'objet d'une palette complète de traitements anticorrosion.

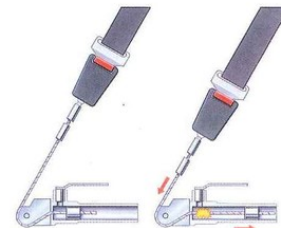
Le coussin gonflable de sécurité conducteur se déploie en quelques millisecondes en cas de choc frontal. Il évite ainsi que la tête ne soit projetée en avant que la face et le buste ne viennent en contact avec le volant et la planche de bord.

Déterminé à vous offrir le meilleur de la sécurité passive, CITROËN vous propose sur toutes les Xantia (en série ou en option) un coussin gonflable de sécurité.



Les systèmes prétensionneurs de ceinture sont destinés à supprimer

le temps de latence entre l'avancée du corps vers l'avant au moment du choc et le blocage effectif de la sangle. Les systèmes prétensionneurs comprennent une cartouche pyrotechnique qui, en l'espace de 25 millisecondes, va retracter la ceinture sur 10 cm, maintenant le corps plaqué contre le siège. Au bout de 120 millisecondes le processus est annulé afin d'empêcher toute compression des organes. La ceinture retrouve alors sa tension normale.



Le système prétensionneur de ceinture de sécurité avant est livré sur tous les modèles de la gamme. Il compense en cas de choc la poussée du corps vers l'avant en le plaquant contre le dossier du siège. Ces récentes innovations viennent compléter un dispositif de protection déjà très poussé.



VOTRE SATISFACTION

AVANT tout

Acquérir une CITROËN Xantia, c'est acquérir bien plus qu'une simple voiture, aussi performante soit-elle. C'est également bénéficier d'une exigence de qualité et de service constants propre à CITROËN et à tout son réseau de Concessionnaires. Une exigence qui comprend et intègre comme une donnée stratégique le respect de l'environnement.



• Chaque CITROËN Xantia est protégée par une clé cruciforme de haute sécurité, qui fait également office de pignon de condamnation centralisée des portes, du hayon et de la trappe à carburant (en option sur finition XI).



Le système anti-démarrage codé exige un code secret pour pouvoir mettre en route le moteur. Il est disponible en série sur les modèles VSX, Activa et Exclusive.



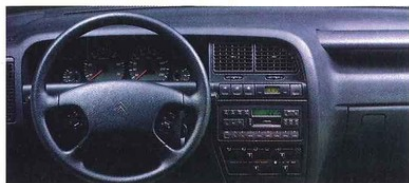
Le réseau des Points de Vente constitue sans nul doute aussi un des grands points forts de CITROËN. Solidement implanté dans toute l'Europe, il propose de nombreux

services toujours très performants et adaptés. Pour tous renseignements, composez le "36.15 code CITROËN" sur votre Minitel ou téléphonez à CITROËN Information Clientèle au 36.65.90.00.

Le principe de Recherche à application immédiate développée par CITROËN consiste à développer des concepts ayant des retombées rapides sur les automobiles que nous vous proposons. Ainsi, le prototype CITROËN Xanae a permis d'expérimenter des solutions qui profiteront sous peu à tous nos modèles. De la même manière, nos études en faveur de l'environnement débouchent sur des initiatives très concrètes comme le marquage des pièces en vue du recyclage, des unités mobiles de recyclage ou des usines de traitement.



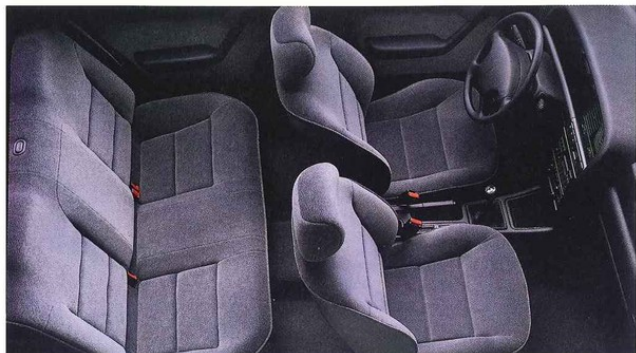
• La CITROËN AX électrique s'inscrit également dans le cadre de ce programme. D'ores et déjà opérationnelle à la Rochelle dans le cadre d'une expérience pilote, elle est mue par un moteur 100% électrique alimenté par des batteries Nickel-Cadmium, directement inspiré de celui qui équipait le prototype CITROËN Citela.



Avec le volant réglable en hauteur, vous choisissez la position de conduite la mieux adaptée à votre morphologie



Spot de lecture fixé sous la poignée de maintien, côté passager avant.



De la place pour les épaules et les jambes, des sièges aux formes ergonomiques pour un plus grand bien-être...



Les ceintures de sécurité avant avec pré-tensionneur et bloqueur de sangle peuvent être réglées en hauteur.



Les rétroviseurs extérieurs sont réglables de l'intérieur.



La trappe à carburant comporte une porte-bouchon intégré.



Grand confort, plaisir de conduire, sécurité : la CITROËN Xantia X possède déjà toutes les qualités qui ont assuré le succès de CITROËN Xantia dans le monde entier.
2 motorisations essence : 1580 cm³ (90 ch DIN) et 1761 cm³ 16 soupapes (112 ch DIN), 2 motorisations Diesel : 1905 cm³ atmosphérique (71 ch) et Turbo Diesel (92 ch). Garnissage velours "Vogue", couleur "Orange".

Equipements de série

- Direction assistée
 - Essuie-vitre arrière avec intermittence
 - Lecteur de cartes côté passager
 - Coupure d'alimentation du carburant en cas de choc
 - Appuis-tête AV réglables en hauteur
 - Banquette AR rabattable
 - Vide-poches sur portes AV, sur dossiers de sièges AV et sur console centrale
- Quelques options possibles
- Anti-démarrage codé
 - Coussin gonflable de sécurité conducteur
 - ABS
 - Climatiseur avec filtre à pollen
 - Siège conducteur avec réglage de hauteur
 - Système Audio 2030 avec commandes au volant et 4 HP



De conception monobloc donc exempt de toute vibration, le tableau de bord place toutes les commandes à portée de main.



Une trappe à ski, permet de transporter des objets longs.



Tout, dans l'habitacle exprime, le souci du détail et la qualité des matériaux choisis.



Les appuis-tête AV sont réglables en hauteur et en inclinaison.



Les lave-glaces AV électriques comprennent une commande séquentielle côté conducteur : une simple impulsion suffit pour la baisser et la lever.



Le siège conducteur bénéficie d'un réglage d'appui lombaire manuel.



Avec la CITROËN Xantia SX, la conduite prend une nouvelle dimension. Plus élégante, plus raffinée, bref, encore plus CITROËN XANTIA.
4 motorisations essence : Avec boîte de vitesses mécanique : les nouveaux 16 soupapes 1761 cm³ (112 ch DIN) et le 1998 cm³ (135 ch DIN). Avec boîte de vitesses automatique : le 1761 cm³ (105 ch DIN) et le 1998 cm³ (125 ch DIN).
5 motorisations Diesel : 1905 cm³ atmosphérique (71 ch DIN), Turbo Diesel 1905 cm³ (92 ch DIN), Turbo Diesel 2088 cm³ (110 ch DIN).
Garnissage : velours "Lynx" couleur "Tempête" ou "Savane" avec points de couleur suivant la teinte de la carrosserie.

Equipements de série

- Lève-vitres avant électriques (séquentiel côté conducteur)
 - Verrouillage centralisé des portes avec télécommande
 - Siège conducteur avec réglage de hauteur et d'appui lombaire
 - Banquette rabattable 1/3-2/3 avec trappe à ski
 - Eclairage intérieur avec extinction progressive commandé par l'ouverture des portes
- Quelques options possibles
- Anti-démarrage codé avec mise en sécurité automatique
 - Coussin gonflable de sécurité conducteur
 - ABS
 - Jantes en alliage
 - Climatiseur avec filtre à pollen
 - Toit ouvrant panoramique à commande électrique
 - Systèmes Audio 2030, 3030 RDS, 4030 RDS avec ou sans changeur CD



Le tableau de bord : véritable centre de contrôle où convergent toutes les informations.



Vitres teintées avec rideau arrière pare-soleil à enrouleur.



Velours ou, en options, Cuir ou Alcantara® : espace et confort sont toujours au rendez-vous. Réglage en hauteur du siège conducteur avec réglage d'appui lombaire.



Avec l'indicateur de température extérieure situé sur le compte-tours ; on ne se laisse plus surprendre par le verglas.



Accoudoir avant escamotable, lève-vitres arrière actionnables également par les passagers avant... (équipements optionnels).



Le miroir de courtoisie s'éclaire automatiquement à l'ouverture du volet d'occultation.



La CITROËN Xantia VSX a été pensée pour procurer un bien-être total.

3 motorisations essence : Avec boîte mécanique : les nouveaux moteurs 1998 cm³ 16 soupapes (155 ch DIN) et Turbo (150 ch DIN). Avec boîte automatique : le 1998 cm³ (123 ch DIN).
2 motorisations Diesel : 1905 cm³ (92 ch DIN) et Turbo Diesel 12 soupapes 2088 cm³ (110 ch DIN).
Suspension : Hydractive II.
Garnissage des sièges : velours "Etna". Harmonie rouge, vert ou bleu suivant la teinte de la carrosserie. En option : Alcantara® ou Cuir.

Équipements de série

- Anti-démarrage codé (sauf 1.9 TD)
- Projecteurs antibrouillard
- Essuie-lave-vitre arrière avec intermittence
- Rétroviseurs extérieurs dégivrants réglables électriquement
- Appuis-tête avant et arrière réglables en hauteur et en inclinaison.
- Freinage ABS
- Coussin gonflable conducteur

Quelques options possibles

- Alarme périmétrique et volumétrique avec super condamnation (sauf 1.9 TD)
- Climatiseur réglé avec filtre à pollen
- Jantes alliage (série sur Turbo CT)
- Lève-vitres arrière électriques
- Systèmes Audio 2030, 3030 RDS, 4030 RDS avec ou sans changeur CD
- Toit ouvrant panoramique entrebaillant et coulissant à commande électrique



Exclusivité d'une planche de bord soulignée par le trait chatoyant du décor bois précieux.



Les rétroviseurs sont dégivrants et réglables électriquement



Souplesse du cuir, élégantes plissures de l'Alcantara®... : tout ici exprime la perfection du détail. Volant en cuir où le coussin gonflable se niche, rassurant.



La boîte de vitesses automatique à 4 rapports est disponible sur la motorisation 1998 cm³ (123 ch DIN).



Seuil de chargement au ras du pare-chocs, filet de maintien pour les bagages, crochets d'arrimage pour les lourdes charges...



Surtapis avant et arrière.



Le fleuron de la gamme en matière de prestige. N'est-ce pas tout dire ?

2 motorisations essence : le nouveau 16 soupapes 1998 cm³ (155 ch DIN) sur la version boîte de vitesses mécanique ou 1998 cm³ (123 ch DIN) sur la version boîte de vitesses automatique.
1 motorisation Turbo Diesel 12 soupapes 2088 cm³ (110 ch DIN).
Garnissage : Cuir et Alcantara® plissé.

Équipements de série

- Coussin gonflable conducteur
- Freinage ABS
- Suspension Hydractive II
- Jantes en alliage léger
- Climatiseur réglé avec filtre à pollen
- Anti-démarrage codé
- Alarme périmétrique et volumétrique avec Supercondamnation des portes
- Système Audio 4030 RDS avec commandes au volant et 6 HP
- Rétroviseurs extérieurs teintés et dégivrants à réglage électrique
- Rétroviseur passager indexable au passage de la marche arrière
- Lève-vitres AV et AR
- Peinture métallisée vernie ou nacrée vernie

Quelques options possibles

- Toit ouvrant panoramique entrebaillant et coulissant à commande électrique.
- Régulateur de vitesses (pour boîte automatique)
- Système Audio 4030 RDS avec changeur CD



Le poste de conduite intègre naturellement le plus haut niveau d'équipement.



Clavier d'antidémarrage codé avec mise en sécurité automatique.



A la chaleur du velours, vous pouvez préférer le luxe du cuir (équipement optionnel).



La suspension Hydractive II avec le système SC-CAR, la meilleure assurance d'une route maîtrisée.



Jantes spécifiques en alliage léger : parce que l'exceptionnel n'a pas de limite.



Becquet aérodynamique.



CITROËN Xantia Activa : la meilleure tenue de route du monde, grâce au Système CITROËN de Contrôle Actif du Roulis (SC-CAR).
2 motorisations associées à une boîte de vitesses mécanique : les nouveaux moteurs 1998 cm³ 16 soupapes (135 ch DIN) ou turbocompressé (150 ch DIN).
Garnissage : velours "Vendôme" ou Cuir en option.

Equipements de série

- Suspension Hydractive II avec SC-Car
- Coussin gonflable conducteur
- Freinage ABS
- Projecteurs antibrouillard
- Rétroviseurs extérieurs dégivants réglables électriquement
- Lève-vitres AV et AR
- Anti-démarrage codé
- Filet de retenue pour bagages dans le coffre
- Jantes en alliage
- Peinture métallisée vernie ou vernie nacrée

Quelques options possibles

- Alarme périmétrique et volumétrique avec supercondensation
- Climatiseur réglé avec filtre à pollen
- Pack "cuir" comprenant le garnissage des sièges en cuir, le rétroviseur passager indexable au passage de la marche arrière, de multiples réglages électriques des sièges avant et un accoudoir escamotable
- Systèmes Audio 2030, 3030 RDS ou 4030 RDS avec ou sans changeur CD
- Toit ouvrant panoramique entrebaillant et coulissant à commande électrique



Grâce aux commandes situées de part et d'autre du volant, le conducteur n'a plus à quitter la route des yeux pour piloter son Système Audio.



Système Audio 2030. Radio-cassette avec commandes au volant. Codage antivol. 12 stations mémorisables. Puissance 2 x 7,5 W.



Système Audio 4030 RDS. Codage antivol. RDS. Informations routières. 36 stations mémorisables. Puissance 2 x 20 W à l'avant, 2 x 5 W à l'arrière.



Implanté dans la malle arrière, mais commandé depuis le volant, le changeur CD peut gérer jusqu'à 10 disques : des heures de musique au programme !



Les haut-parleurs sont protégés par des grilles aussi discrètes qu'efficaces.



Système Audio 3030 RDS. Codage antivol. RDS. Informations routières. 36 stations mémorisables. Puissance 4 x 5 W.



Vous choisissez votre station radio et si, au cours du voyage, sa fréquence change, le système RDS s'y adapte automatiquement.



Des "tweeters" (haut-parleurs d'aigus) sont intégrés à gauche et à droite dans la planche de bord.



La qualité d'écoute d'une installation Audio embarquée dépend bien sûr de la qualité de l'ensemble de ses éléments, mais aussi de l'emplacement des haut-parleurs. Tous les Systèmes Audio dédiés à la CITROËN Xantia ont été minutieusement accordés aux particularités de son acoustique.

CITROËN Xantia vous propose, en option, une palette de trois Systèmes Audio. Tous ont en commun une excellente musicalité, un rappel de commandes au volant - un plus indéniable pour la sécurité - et un codage antivol, pour décourager les admirateurs malveillants. A partir du second niveau de la gamme, vous bénéficiez du système RDS. Grâce à lui, lorsque vous choisissez une station, c'est l'émetteur le plus puissant qui est automatiquement sélectionné. Si, au cours de votre voyage, la fréquence de cette station change, le système s'adapte automatiquement à cette nouvelle fréquence, sans que l'écoute ne soit interrompue. Enfin, avec le Système Audio 4030, vous pouvez opter pour un changeur Compact Disques 10 disques placé dans le coffre. La CITROËN Xantia est équipée de 4 haut-parleurs avec le Système Audio 2030 (2 tweeters

+ 2 haut-parleurs dans les portes avant) - les Systèmes Audio 3030 RDS et 4030 RDS sont équipés en plus de 2 haut-parleurs dans les portes arrière.



VOUS N'IMAGINEZ PAS TOUT CE QUE CITROËN PEUT FAIRE POUR VOUS

Pour tous renseignements, composez le 3615 code CITROËN sur votre Minitel
ou téléphonez à CITROËN Information Clientèle au 36 63 90 00.



CITROËN

Les informations contenues dans ce document ne concernent que les véhicules commercialisés en France métropolitaine. AUTOMOBILES CITROËN se réserve le droit de modifier sans préavis, ni augmentation de prix, ni altération de qualité, les caractéristiques et équipements des modèles présentés. **CITROËN préfère TOTAL.**