

FORD PUMA



CONDUIRE DEVIENT UNE ÉVIDENCE AVEC LE FORD PUMA

1 EXPLOREZ

2 CHOISISSEZ

3 PERSONNALISEZ

4 DÉCOUVREZ

5 ACHETEZ

Le véhicule illustré est équipé d'accessoires disponibles en supplément.

Puma ST-Line X en teinte métallisée Fashion Bleu Island (en option) avec jantes alliages 19" 5 branches finition ST-Line (en option) et Pack Extérieur Noir (en option).



1 EXPLOREZ

CONÇUE POUR LA PERFORMANCE

Performance, confort et praticité ont été les maîtres mots lors de sa conception.

Développé par l'équipe Ford Performance, le Ford Puma ST affiche une puissance de 200 ch, un couple de 320 Nm et accomplit le 0 à 100 km/h en seulement 6,7 secondes.

Afin de passer cette puissance au sol, il peut être équipé d'un différentiel à glissement limité mécanique (en option), des ressorts de vecteur de force brevetés et d'une crémaillère de direction unique et pour compléter la technique, Puma ST dispose des modes de conduite allant du mode Eco au mode Piste pour une polyvalence ultime.

Le Ford Puma ST étant un SUV, le confort est également au rendez-vous. Il dispose de la MegaBox, un compartiment de rangement inférieur offrant jusqu'à 80L d'espace, un vrai plus au quotidien.

Puma ST en teinte Premium Gris Matter (en option) avec jantes alliage performance de 19" finition Magnetite Machined (de série).



1 EXPLOREZ

PERFORMANCES ÉLECTRIFIÉES

PUMA ECOBOOST HYBRIDE ET HYBRIDE E85

Puma EcoBoost Hybride et Hybride E85 sont équipés d'une technologie d'hybridation légère permettant de réduire les émissions de CO₂, d'optimiser la consommation de carburant et d'accroître le confort de conduite*. Ces moteurs dont la puissance est comprise entre 125 ch et 155 ch peuvent fonctionner au choix à l'essence et au Superéthanol selon la version choisie, ce qui permet des économies de carburant fossile. Ces économies sont accrues par le système d'hybridation léger qui, par son freinage régénératif, réduit la consommation de carburant et les émissions de CO₂. Lors des phases de décélération, le moteur récupère de l'énergie qu'il emmagasine et restitue pour un surplus de puissance lors des phases d'accélération. Le moteur intègre parfaitement le couple issue de l'énergie électrique avec le moteur thermique.

La boîte de vitesse à double embrayage 7 rapports Powershift rend la conduite encore plus confortable grâce à ses passages de vitesse tout en souplesse et par le biais du système Stop & Start qui coupe le moteur dans les phases d'arrêt et redémarre dès que le moteur est sollicité.

*Pour plus d'informations concernant les consommations de carburant et les rejets de CO₂, veuillez vous référer aux caractéristiques techniques.

Puma ST-Line Vignale en teinte métallisée Fashion Gris Magnetic avec des jantes alliage 18" finition Premium (de série).

1 EXPLOREZ

UN ESPACE MALIN

LAISSEZ VOUS SURPRENDRE PAR LA MEGABOX

Vivre en ville demande de la souplesse et de la créativité. Le Ford Puma possède ces deux qualités sans pour autant compromettre sa belle allure féline.

Accéder à votre coffre les bras chargés devient un jeu d'enfants. Il suffit d'avoir vos clés sur vous (dans votre poche ou dans votre sac) et en un balayage du pied sous le pare-choc arrière, le hayon s'ouvre automatiquement.

De plus, la plage arrière s'adapte à toutes les hauteurs d'objets situés dans le coffre. Modulable et se soulevant avec le hayon, vous aurez enfin la possibilité de rentrer toutes vos affaires, même les plus encombrantes.

Encore plus malin, le compartiment inférieur appelé MegaBox peut offrir jusqu'à 80L d'espace et jusqu'à 115 cm de hauteur dans le coffre. La MegaBox dispose également d'une protection imperméable et d'un bouchon de vidange^o pour faciliter un nettoyage à l'eau si besoin. C'est un espace idéal pour y transporter des bottes mouillées ou votre sac de golf.

^oLe volume de rangement de la MegaBox dépend des équipements et motorisation du véhicule : 456L; 422L (avec option roue de secours). L'option roue de secours rend indisponible la MegaBox.

Puma ST-Line X en teinte métallisée Fashion Bleu Island (en option) avec jantes en alliage 19" 5 branches ST-Line (en option).





1 EXPLOREZ

UNE MAÎTRISE TOTALE

CONDUISEZ EN TOUTE SÉRÉNITÉ

Ayez le contrôle total de votre Ford Puma grâce à ses fonctions intelligentes et des technologies innovantes. Du combiné d'instrumentation numérique 12,3 pouces à l'Active Park Assist en passant par la direction assistée électrique, le limiteur de vitesse intelligent ou encore l'alerte de franchissement de ligne, chaque élément a été conçu pour vous garantir une conduite high-tech et sereine.

Les fonctions d'aide au conducteur ne sont que des outils supplémentaires et ne se substituent pas à la vigilance et au jugement du conducteur, qui doit garder le contrôle du véhicule.

Puma ST-Line X est équipé en série de la sellerie Salerno Sensico® (assise des sièges en tissu, rebords de siège, inserts et traversins de l'assise centrale avant et arrière en Sensico®; et traversins de dossier de siège, avec revêtements de siège en vinyle).

Puma ST-Line Vignale en teinte métallisée Gris Magnetic (en option) avec des jantes alliage 18" finition Premium (de série).



1 EXPLOREZ

LE RAFFINEMENT, DANS LES MOINDRES DÉTAILS

PUMA ST-LINE VIGNALE

Doté de jantes 18 pouces multi branches finition Premium, de phares full LED, et d'une carrosserie aux détails de finition chromés élégants, la finition ST-Line Vignale symbolise l'excellence. Au volant, vous vivrez l'expérience ultime du raffinement combinant confort, technologies et performances.

Ford Puma ST-Line Vignale en teinte métallisée Gris Magnetic (en option) avec jantes alliage 18" finition Premium multi branches (de série).

1 EXPLOREZ

STYLE ET INNOVATION

UN ACCUEIL CHALEUREUX

Plongez au cœur du raffinement avec le Ford Puma ST-Line Vignale. Une finition aux inspirations sportives et haut de gamme pensée pour vous dans ses moindres détails. La sensation chaleureuse de son habitacle s'exprime au travers de la sellerie Captain Feeltek et le revêtement Sensico® d'un toucher incomparable. Laissez vous surprendre également par le système audio premium B&O de série doté de 10 haut-parleurs, qui vous procurera une expérience sonore inoubliable.

Transmission automatique Powershift 7 vitesses à double embrayage amène le Puma à un niveau de confort sublimé grâce à la douceur de ses passages de rapports.

*Garnitures de siège en cuir.



Ford Puma ST-Line Vignale avec sellerie Sensico Captain Feeltek (de série).

1 EXPLOREZ

UNE EXPERIENCE DE CONDUITE HORS NORMES

PERFORMANCE, TECHNOLOGIES ET STYLE

Le Ford Puma ST offre une expérience de conduite digne de l'emblématique gamme ST.

Un déflecteur Ford Performance a été intégré dans le pare-chocs avant pour augmenter la force d'appui du train avant de près de 80%, afin d'améliorer la stabilité et la traction. L'aileron arrière favorise également un aérodynamisme optimisé, avec un diffuseur unique intégré dans le pare-chocs arrière. Les calandres supérieures et inférieures siglées ST sont conçues pour augmenter la capacité de refroidissement du moteur.

Le système d'échappement présente deux canules en acier inoxydable qui aident à maximiser les performances. Ce système comprend une technologie de soupape d'échappement qui s'adapte selon le mode choisi et les conditions de conduite. Elle peut ainsi amplifier naturellement le son sportif du trois cylindres.

Le Ford Puma ST propose quatre modes de conduite sélectionnables, dont le mode Normal, Sport, Piste, et pour la première fois, le mode Eco, sur un véhicule Ford Performance pour une expérience inédite et responsable.

Ford Puma ST en teinte métallisée Premium Vert Mean (en option).



1 EXPLOREZ

CONTRÔLE ABSOLU

PRENEZ LES COMMANDES

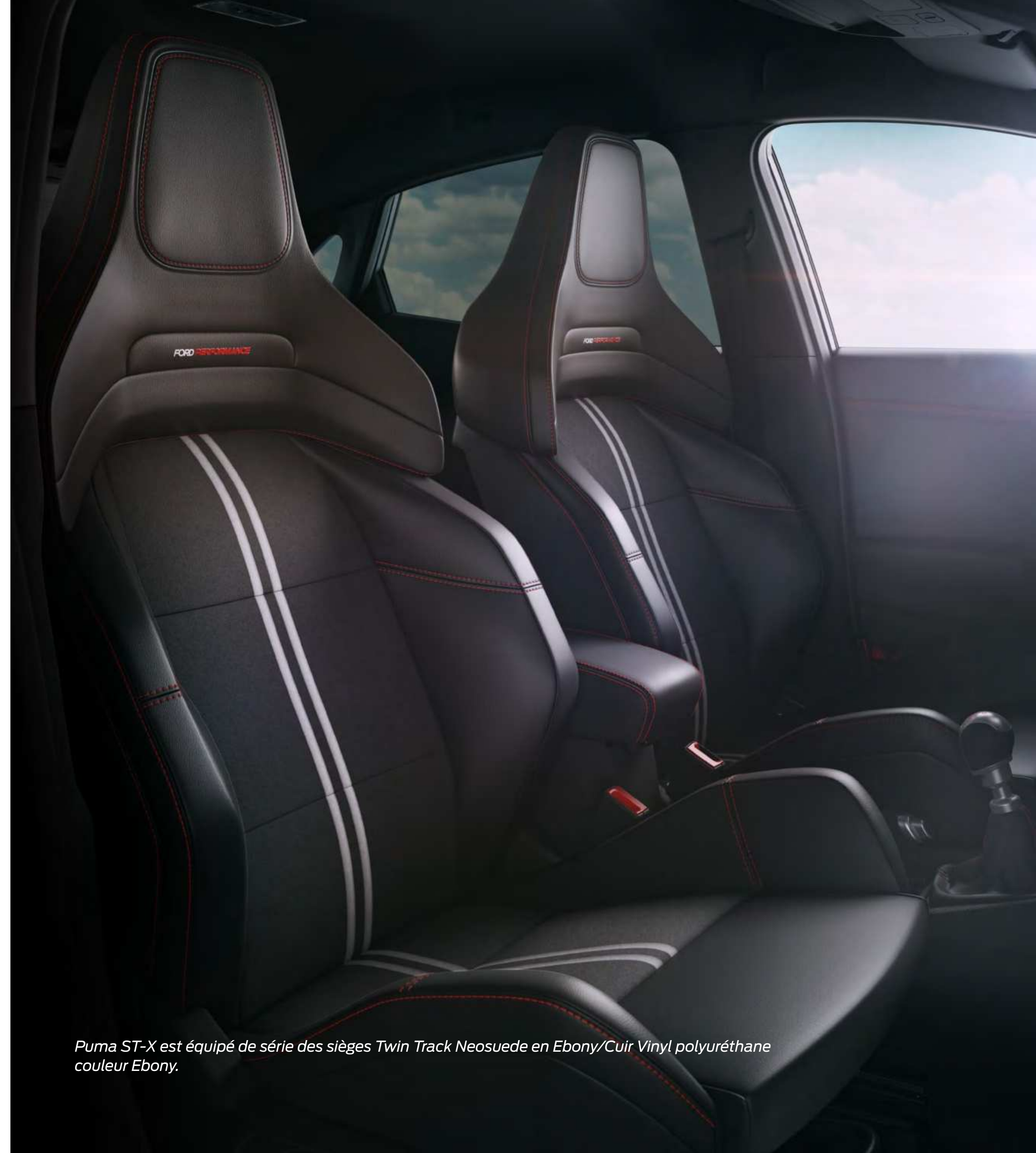
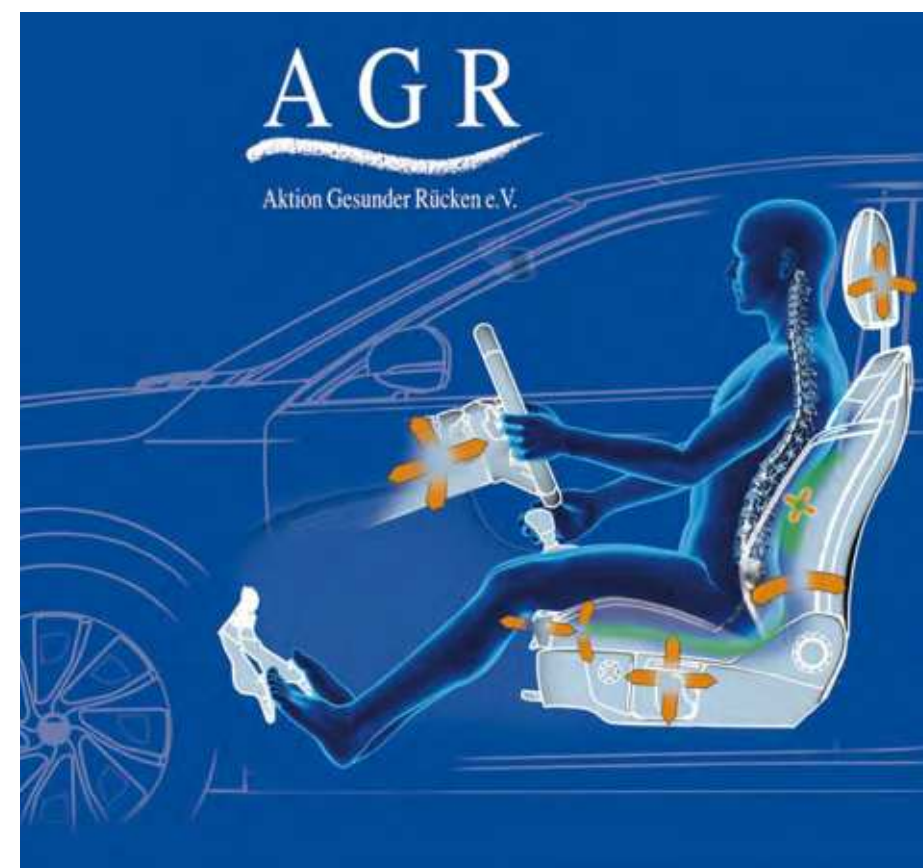
Le caractère sportif du Puma ST se perçoit également à l'intérieur. Les nouveaux sièges Ford Performance certifiés AGR (avec garniture partielle Sensico® et surpiqûres Ford Performance) vous maintiendront à la perfection à chaque virage, qu'importe la complexité de la route ou de la piste, vous pourrez désormais rester pleinement concentré sur la conduite.

Sièges ergonomiques certifiés AGR**

Les sièges avant ergonomiques sont agréés AGR pour votre confort sur les longs trajets notamment contre les douleurs de dos. La classification AGR est la marque d'un standard particulièrement élevé concernant les sièges automobiles. L'association AGR est largement soutenue par des médecins et des thérapeutes.

(Standard sur ST)

**AGR (Aktion Gesunder Rücken = Association pour la santé du dos): Certifié et recommandé par l'Association Forum Healthy Back – Better Living and Federal Association of German Back Schools. Plus d'informations: AGR e.V., Stader Str. 6, D - 27432 Bremervörde, Téléphone + 49 4761/926 358 0.



Puma ST-X est équipé de série des sièges Twin Track Neosuede en Ebony/Cuir Vinyl polyuréthane couleur Ebony.



1 EXPLOREZ

LE MEILLEUR POUR VOUS

SUIVEZ VOTRE PROPRE ROUTE

Chaque finition possède une large palette d'équipements et de fonctionnalités. Il vous est possible d'aller plus loin dans la personnalisation grâce aux équipements optionnels disponibles. Voici quelques suggestions d'équipements qui vous permettront de faire de votre véhicule, un véhicule complètement exclusif :

- **Jantes en alliage 19" 5 branches finition ST-Line** (Incluses dans le Pack Design Sport sur ST-Line et ST-Line X, et en option seule sur ST-Line Vignale)
- **Toit panoramique ouvrant** avec ouverture et fermeture électrique (en option seule sur toutes les finitions hors ST-Line X Gold Edition et ST Gold Edition)
- **Barres de toit noires** (en option seule sur toutes les finitions hors ST et ST Gold Edition)
- **Pack Extérieur Noir ou Gris** coques de rétroviseurs et toit noirs ou gris (en pack optionnel sur certaines les finitions)

Puma ST-Line X en teinte métallisée Gris Solar (en option) avec jantes en alliage 19" 5 branches finition ST-Line (en option).



1 EXPLOREZ

LE DESIGN AU SERVICE DU QUOTIDIEN

MALIN

Les selleries de Puma ont été conçues de façon pratique, les sièges peuvent être déhoussables pour un entretien optimal à l'avant comme à l'arrière. Les housses de sièges sont facilement lavables ce qui permet de minimiser des situations périlleuses où un café rencontre par inadvertance la sellerie. (Option sur Titanium)

ADAPTÉ À VOTRE STYLE

Si vous souhaitez personnaliser votre sellerie, il vous en sera possible en dézipant les sièges, tout simplement. Disponible en différents tissus et motifs tel que le motif camouflage ou tartran. Ces housses de sièges sont facilement lavables ce qui rend plus facile le nettoyage après le passage d'animaux domestiques par exemple.

Selon vos envies, passez à un autre modèle de notre gamme et choisissez parmi :

- 1 **Housse de siège Bayon** (disponible en option sur Titanium)
- 2 **Housse de siège Tartan** (disponible en accessoire)
- 3 **Housse de siège Camouflage** (disponible en accessoire)



1 EXPLOREZ



AU COEUR DE LA CONNECTIVITÉ

FORD SYNC 3

Ford SYNC 3 s'intègre parfaitement à votre smartphone pour une communication et une navigation optimale*. Gérez vos applications compatibles avec SYNC. Apple CarPlay et Android Auto vous permettent d'utiliser l'écran tactile couleur 8" comme s'il s'agissait de votre smartphone. Sur l'écran tactile ou via des commandes vocales simples, vous pouvez effectuer des appels, rédiger et écouter des SMS, et contrôler votre musique et votre navigation satellite.

FORDPASS CONNECT

Le modem FordPass Connect intégré à votre véhicule offre une gamme de fonctionnalités conçues pour rendre la conduite plus facile et agréable**.

Incluant notamment le Live Traffic† qui fournit des informations en temps réel à votre système de navigation SYNC 3, et des informations sur les dangers à venir††. En cas d'accident, la fonction eCall‡ aide les occupants à passer un appel aux services d'urgence et partage votre position.

Remarque : L'utilisation sur smartphone de SYNC 3 n'est disponible qu'à partir de l'iPhone 5 et des smartphones Android 5.0 (Lollipop). Certaines fonctions SYNC 3 nécessitent une connexion aux données. Par conséquent, des frais de données mobiles s'appliqueront. Pour savoir si Apple CarPlay et Android Auto sont disponibles sur votre marché, reportez-vous aux sites officiels d'Apple CarPlay et d'Android Auto pour obtenir les informations les plus récentes. Les mises à jour des cartes routières sont gratuites pendant une durée limitée après l'immatriculation du véhicule.

*N'utilisez pas de dispositif qui nécessite que vous retiriez vos mains du volant lorsque vous conduisez. Certaines fonctionnalités peuvent ne pas être disponibles lorsque le véhicule est en mouvement. À noter, que toutes les fonctionnalités présentées ne sont pas compatibles avec tous les téléphones mobiles.

**Le modem embarqué se connectera lors de la livraison du véhicule. Vous pourrez choisir les données communiquées entrantes/sortantes. Dans les zones éligibles, les fonctionnalités FordPass sont disponibles durant 10 ans, un abonnement payant serait nécessaire.

†L'accès à Live Traffic est gratuit pendant les 2 premières années qui suivent l'immatriculation d'une Ford neuve proposant SYNC 3 avec la navigation. Par la suite, des frais de licence seront à acquitter.

††L'information sur les dangers à venir est gratuite pendant les 12 premiers mois suivant l'achat d'une nouvelle Ford avec certains modules d'information pour le conducteur ; par la suite, un abonnement à une licence sera requis.

‡En cas d'accident générant un déclenchement d'airbag ou arrêt de la pompe à essence, Ford eCall partage la géolocalisation du véhicule et initie un appel à un centre de communication local dans leur langue respective. Cette fonctionnalité est possible dans 40 pays/régions en Europe. L'application FordPass n'est pas compatible avec l'intégralité des téléphones mobiles. L'application est disponible par téléchargement.



SYNC

 FordPass



1 EXPLOREZ

APPLICATION FORDPASS

Profitez pleinement de votre véhicule grâce à l'application FordPass®. L'application FordPass vous permet d'accéder à encore plus de fonctionnalités via votre smartphone. La fonction "My Journeys" vous permet d'enregistrer vos trajets et vous fournit des informations personnalisées sur la façon d'optimiser votre conduite. Vous pouvez classer vos déplacements en plusieurs catégories (personnel/ Professionnel). L'application vous envoie également des alertes de santé comme la pression des pneus ou le niveau d'huile directement sur votre Smartphone. Vous pouvez également activer le pré-chauffage à distance où que vous soyez. Enfin, ne vous souciez plus du verrouillage de votre véhicule, avec l'application FordPass, verrouillez ou déverrouillez votre véhicule à distance. L'application FordPass contribue également à la sécurité de votre véhicule, vous recevrez une notification si l'alarme de votre voiture est activée. La fonction SecuriAlert va encore plus loin en la matière et vous avertit sur votre smartphone de toute tentative d'accès non autorisée, même avec une clé en double ou volée.

Connectez vous et votre Puma à FordPass.

Remarque : L'utilisation sur smartphone de SYNC 3 n'est disponible qu'à partir de l'iPhone 5 et des smartphones Android 5.0 (Lollipop). Certaines fonctions SYNC 3 nécessitent une connexion aux données. Par conséquent, des frais de données mobiles s'appliqueront. Pour savoir si Apple CarPlay et Android Auto sont disponibles sur votre marché, reportez-vous aux sites officiels d'Apple CarPlay et d'Android Auto pour obtenir les informations les plus récentes. Les mises à jour des cartes routières sont gratuites pendant une durée limitée après l'immatriculation du véhicule.

Démarrage à distance est disponible uniquement avec la boîte de vitesse Powershift.

®L'application FordPass n'est pas compatible avec l'intégralité des téléphones mobiles. L'application est disponible par téléchargement. Les messages et données peuvent générer des frais de connexion par votre opérateur.

SYNC

 FordPass

1 EXPLOREZ

RÉGULATEUR DE VITESSE ADAPTATIF AVEC L'AIDE À L'ÉVITEMENT D'URGENCE

Le Ford Puma facilite la conduite en condition de circulation dense. Le régulateur de vitesse adaptatif⁽⁰²⁾ maintient une distance de sécurité optimale en s'adaptant à la vitesse du véhicule devant vous. Quant à l'aide à l'évitement d'urgence, il vous facilite en situation d'urgence le contournement de véhicules arrêtés ou plus lents afin d'éviter les collisions.



MODES DE CONDUITE SÉLECTIONNABLES

Adaptez votre expérience de conduite selon les conditions routières au moyen d'une sélection de modes de conduite. Choisissez les différentes configurations de performances, de puissance et d'économie, en sélectionnant entre les différents modes : **Normal, Eco, Sport, Faible adhérence et Piste.**

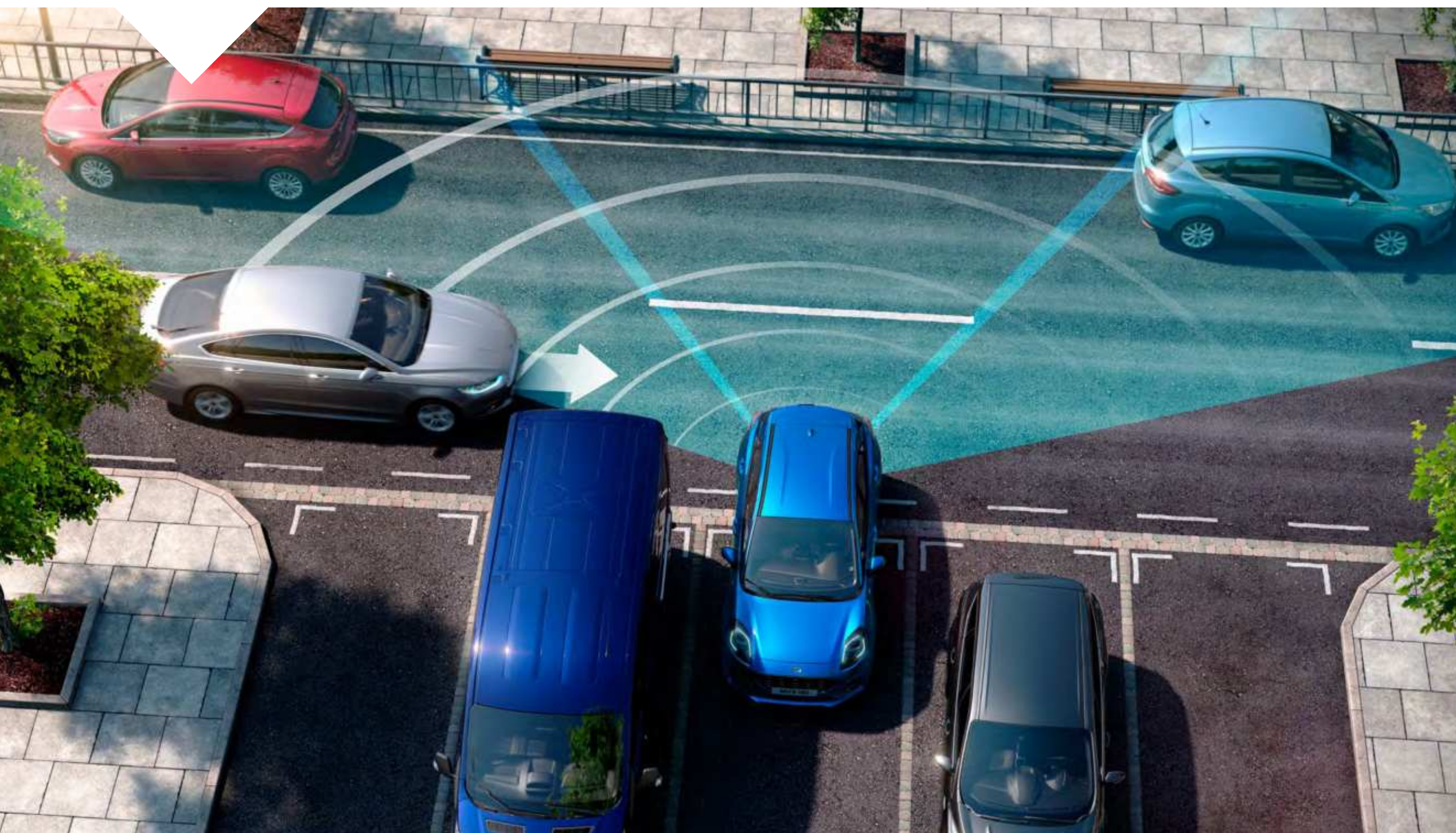
Ce système permet d'ajuster divers paramètres comme la réponse à l'accélération, la sensibilité du volant et le passage des rapports sur les véhicules avec transmission automatique Powershift. Pour connaître votre sélection plus facilement, le combiné d'instrumentation numérique affiche la couleur thématique correspondant au mode de conduite. Pour une lecture encore plus claire, il inclut un mode « discret » affichant uniquement les informations les plus essentielles.

⁰Utilise des capteurs. ²Équipements d'aide à la conduite. *Le système de prévention de collision avec freinage post-collision et détection des piétons, ne fonctionne pas dans toutes circonstances et ne remplace pas l'attention du conducteur. Veuillez consulter le guide conducteur pour les limitations du système. **L'aide au maintien dans la voie ne peut pas faire tourner le volant. **Remarque :** Régulateur de vitesse adaptatif (en option sur les modèles équipés d'une boîte de vitesses automatique Powershift) : si la durée de l'arrêt est supérieure à trois secondes, le conducteur doit intervenir et appuyer sur le bouton "RES" ou accélérer afin de reprendre l'action. **Remarque :** Les fonctions d'aide au conducteur ne sont que des outils supplémentaires et ne se substituent pas à la vigilance et au jugement du conducteur qui doit garder le contrôle du véhicule.

1 EXPLOREZ

SYSTÈME DE SURVEILLANCE DES ANGLES MORTS⁰⁰

Le système de surveillance des angles morts (BLIS) vous avertit, à l'aide des témoins d'avertissement dans le coin extérieur des rétroviseurs, lorsqu'un autre véhicule pénètre dans votre angle mort quand vous conduisez. Parallèlement, l'alerte de véhicule en approche vous avertit lorsqu'un véhicule en mouvement ou tout autre danger est détecté quand vous sortez en marche arrière d'une place de stationnement, et peut automatiquement actionner les freins en cas d'absence de réaction de votre part.



CAMÉRA DE REcul 180°⁰⁰

Très utile pour entrer ou sortir d'une place de stationnement ou lorsque la visibilité est limitée. Activée en sélectionnant la marche arrière, la caméra de recul 180° offre une visibilité claire à gauche comme à droite sur votre écran principal, avec une vue quasiment à 180 degrés derrière le véhicule**.

⁰⁰Utilise des capteurs.

Remarque : Les fonctions d'aide au conducteur ne sont que des outils supplémentaires et ne se substituent pas à la vigilance et au jugement du conducteur, qui doit garder le contrôle du véhicule.

⁰La caméra de recul 180° est un équipement du Pack Sécurité Intégrale.

**La caméra ne fonctionne qu'en dessous de 10 km/h.

1 EXPLOREZ

SYSTÈME DE PRÉVENTION DE COLLISION⁰⁰

Le système de prévention de collision vous alerte des dangers potentiels et imminents, tels que les véhicules, les cyclistes et les piétons, via des avertissements visuels et sonores si les manœuvres nécessaires pour ralentir n'ont pas été effectuées à temps. Si nécessaire, une pré-charge est appliquée aux freins pour augmenter la sensibilité de freinage et ainsi avoir plus de répondeur lorsque vous freinez.



PUMA ÉCLAIRAGE D'APPROCHE AVEC PROJECTION DU LOGO AU SOL

Lors de chaque déverrouillage de porte, le Ford Puma vous accueille avec ses éclairages d'approche se situant sous le rétroviseurs et représentant le distinctif Puma illuminant le sol. (De série sur ST-Line Vignale)

⁰⁰Utilise des capteurs. ²⁰Équipements d'aide à la conduite. ⁰⁹Fonction d'assistance au conducteur. *Le Système de prévention de collision avec freinage post-collision et détection des piétons, ne fonctionne pas dans toutes circonstances et ne remplace pas l'attention du conducteur. Veuillez consulter le guide du conducteur pour les limitations du système. **L'Aide au maintien dans la voie ne peut pas faire tourner le volant. **Remarque :** Régulateur de vitesse adaptatif (en option sur les modèles équipés d'une boîte de vitesse automatique Powershift): Si la durée de l'arrêt est supérieure à trois secondes, le conducteur doit intervenir et appuyer sur le bouton "RES" ou accélérer afin de reprendre l'action. **Remarque :** Les fonctions d'aide au conducteur ne sont que des outils supplémentaires et ne se substituent pas à la vigilance et au jugement du conducteur, qui doit garder le contrôle du véhicule.

PHARES À LED⁰

Les feux de jour à LED vous offre un éclairage efficace et durable. A l'aide d'un faisceau d'éclairage d'une extrême précision, ils offrent un éclairage naturel permettant de voir clair même la nuit. Quant aux feux de route intelligents, ils facilitent la conduite de nuit en passant temporairement en feux de croisement lorsque le système détecte un véhicule venant en sens inverse. Les feux repassent ensuite automatiquement en feux de route pour vous offrir une visibilité maximale.



1 EXPLOREZ

TOIT PANORAMIQUE

Profitez de la beauté des paysages confortablement installé à bord de votre Ford Puma. Grâce à la modularité du toit panoramique ouvrant, faites ce qui vous plaît : ouvert, vous pourrez ainsi sentir l'air frais s'immiscer dans l'habitacle ; en position fermée, la vitre coulissante athermique vous laisse apprécier une fraîcheur tout aussi appréciable. Le pare-soleil intérieur vous offre plus d'ombre lorsque vous en avez besoin.



RECHARGE DE TÉLÉPHONE PAR INDUCTION

Un emplacement dédié à la recharge de téléphone par induction est à votre disposition à l'avant. Pratique et rapide, il permet de recharger sans fil votre téléphone portable (de série dès Titanium X, compris dans le Pack Confort pour les finitions Titanium et ST-Line).

*Les appareils électroniques comme les téléphones peuvent se charger sans fil via la recharge par induction. Ces derniers doivent être compatibles avec le système de recharge nomade Qi.

SIÈGES AVEC FONCTION MASSANTE

Pour davantage de confort et de maintien, les sièges avant conducteur et passager du Ford Puma sont également dotés d'une fonction massante au niveau des lombaires. Activés en appuyant sur un bouton, les paramètres de massage réglables à trois positions revitalisent les muscles fatigués, cette fonction est idéale pour les longs trajets ! (De série sur ST-line Vignale uniquement, en option sur Titanium X et ST-Line X)



2 CHOISISSEZ

Le Ford Puma vous propose un panel de 6 finitions distinctes toutes aussi irrésistibles les unes que les autres. Que vous soyez attachés au confort d'un véhicule, que vous préféreriez une conduite dynamique et enivrante, ou que vous optiez pour une finition qui excelle dans tous les domaines, vous trouverez forcément le Ford Puma qui correspond à toutes vos envies !

VUE D'ENSEMBLE DE LA GAMME



Titanium et Titanium X

Cette finition à l'esprit urbain offre un niveau de confort et d'équipements technologiques essentiels avec une attention particulière quant à la qualité des matériaux.



ST-Line et ST-Line X

Le design envoûtant des finitions ST-Line et ST-Line X présente une nouvelle approche athlétique et audacieuse de notre série sport à la pointe de la technologie.



ST-Line Vignale

Vivez l'expérience ultime du raffinement à bord de la finition ST-Line Vignale tout en combinant confort, technologies et performances.



ST

Le Puma ST a été conçu pour vous procurer des sensations fortes. Fort de caractère, il offre une expérience de conduite digne de l'emblématique gamme ST.

2 CHOISISSEZ

TITANIUM

Principaux équipements extérieurs

- Jantes 17" en acier avec enjoliveur structuré 8 branches
- Grille de calandre Titanium finition chromée
- Rétroviseurs extérieurs couleur carrosserie électriques, dégivrants et rabattables électriquement avec clignotants intégrés
- Feux de route intelligent (commutation automatique des feux de croisement/ route)
- Becquet couleur carrosserie

Principaux équipements intérieurs

- Air conditionné manuel
- Aide au maintien dans la voie
- Alerte de franchissement involontaire de ligne
- Combiné d'instrumentation TFT couleur 4,2"
- Système de navigation Europe et points d'intérêt Michelin
- Console centrale avec accoudoir et rangement

Motorisations disponibles

E85

1.0L Flexifuel Hybrid 125 ch S&S (mHEV) BVM6

Essence

1.0L EcoBoost Hybrid 125 ch Powershift (mHEV)

FINITIONS



2 CHOISISSEZ

TITANIUM X

Principaux équipements extérieurs supplémentaires par rapport à la finition Titanium

- Jantes alliage 18" 10 branches finition Pearl Grey
- Allumage automatique des essuie-glaces
- Vitres arrière surteintées

Principaux équipements intérieurs supplémentaires par rapport à la finition Titanium

- Air conditionné automatique
- Recharge de téléphone par induction
- Sellerie tissu noir Malabar amovible et lavable
- Système audio B&O avec SYNC3 avec écran tactile 8", commandes vocales, 2 ports USB, compatible AppLink, Apple CarPlay et Android auto, 10 haut-parleurs

Motorisations disponibles

E85

1.0L Flexifuel Hybrid 125 ch S&S (mHEV) BVM6

Essence

1.0L EcoBoost Hybrid 125 ch Powershift (mHEV)

FINITIONS



2 CHOISISSEZ

ST-LINE

Principaux équipements extérieurs supplémentaires par rapport à la finition Titanium

- Jantes alliage 17" à 5 branches finition Black Machined
- Grille de calandre ST-Line
- Kit carrosserie ST-Line
- Sortie d'échappement finition chromée
- Suspensions sport

Principaux équipements intérieurs supplémentaires par rapport à la finition Titanium

- Bouton de démarrage Ford Power
- Combiné d'instrumentation numérique 12,3" avec Ecomode
- Palettes au volant (avec transmission automatique Powershift)
- Volant à méplat 3 branches ST-Line avec surpiqûres rouges

Motorisations disponibles

E85

1.0L Flexifuel Hybrid 125 ch S&S (mHEV) BVM6

Essence

1.0L EcoBoost Hybrid 125 ch Powershift (mHEV)

FINITIONS



2 CHOISISSEZ

ST-LINE X

Principaux équipements extérieurs par rapport à la finition ST-Line

- Jantes alliage 18" à 5x2 branches finition Black Matt
- Allumage automatique des essuie-glaces
- Vitres arrière surteintées

Principaux équipements intérieurs par rapport à la finition ST-Line

- Air conditionné automatique
- Recharge de téléphone par induction
- Sellerie Mixte noire tissu Tire on Eton et Sensico® Salerno
- Système audio B&O avec radio numérique DAB, SYNC 3 avec écran tactile 8", commandes vocales, 2 ports USB, compatible AppLink, Apple CarPlay et Android auto, 10 hauts-parleurs

Motorisations disponibles

E85

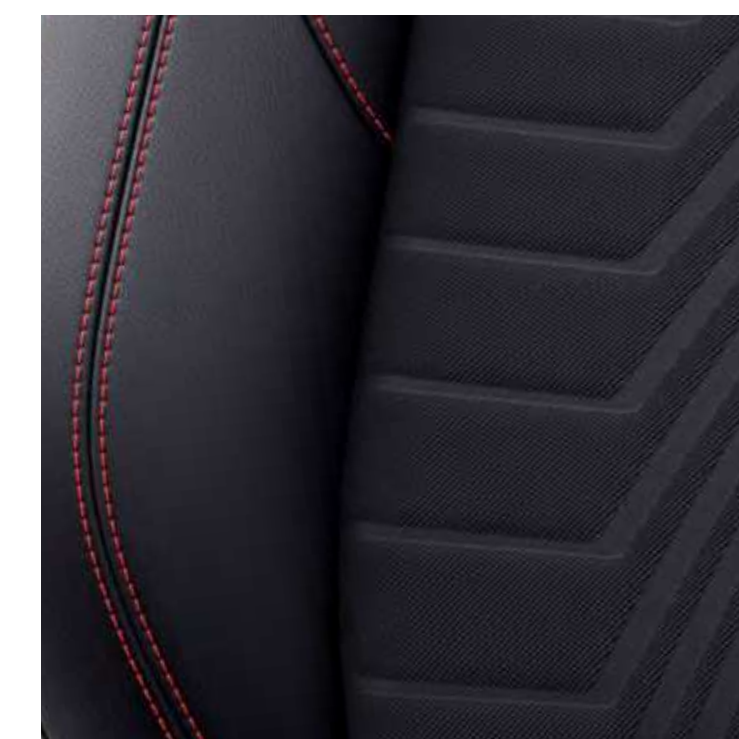
1.0L Flexifuel Hybrid 125 ch S&S (mHEV) BVM6

Essence

1.0L EcoBoost Hybrid 125 ch Powershift (mHEV)

1.0L EcoBoost Hybrid 155 ch Powershift (mHEV)

FINITIONS



2 CHOISISSEZ

ST-LINE VIGNALE

Principaux équipements extérieurs en supplément par rapport à la finition ST-Line

- Jantes alliage 18" finition Premium
- Aide au stationnement avant et arrière
- Phares Full LED et feux arrière à LED
- Kit carrosserie ST-Line Vignale
- Rétroviseurs extérieurs couleur carrosserie électriques, dégivrants, rabattables électriquement avec éclairage d'approche et projection du logo au sol
- Becquet sport

Principaux équipements intérieurs en supplément par rapport à la finition ST-Line

- Sellerie Captain Feeltek
- Planche de bord finition cuir
- Sièges avant massants et chauffants
- Système Keyfree

Motorisations disponibles

E85

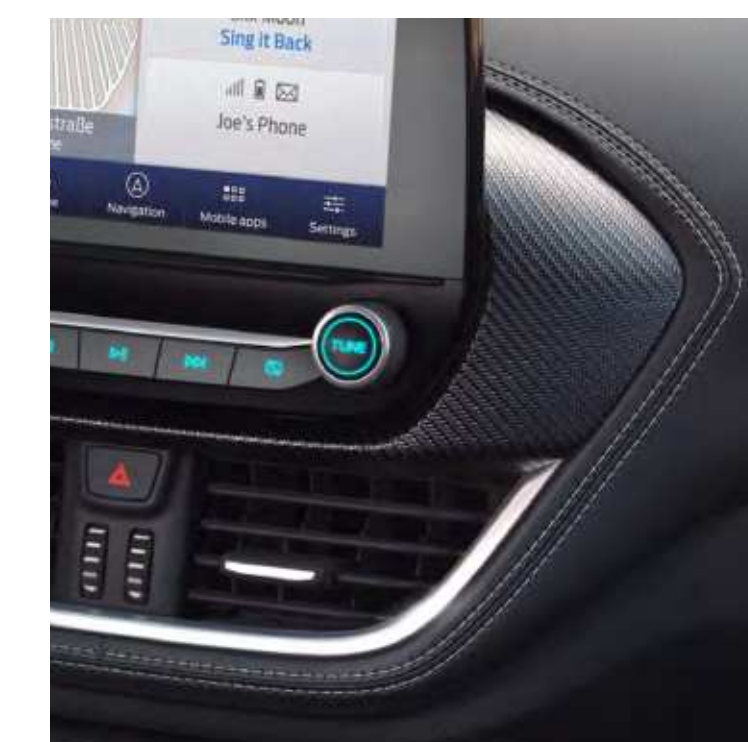
1.0L Flexifuel Hybrid 125 ch S&S (mHEV) BVM6

Essence

1.0L EcoBoost Hybrid 125 ch Powershift (mHEV)

1.0L EcoBoost Hybrid 155 ch Powershift (mHEV)

FINITIONS



2 CHOISISSEZ

ST

Principaux équipement de série

- Jantes alliage Performance 19" finition Magnetite Machined
- Double sortie d'échappement chromée
- Aide au stationnement avant et arrière
- Etriers de frein rouges
- Phares Full LED et feux arrière à LED
- Alarme antivol

Principaux équipement de série

- Plaques de seuil de porte avant Ford Performance
- Tapis de sol avant et arrière ST
- Sièges baquets mixte tissu Twin Track Neosuede et Sensico Feeltex
- Sièges avant chauffants
- Volant à méplat 3 branches gainé de cuir perforé et chauffant

Moteur

Essence

1.5L EcoBoost 200 ch

FINITIONS



3 PERSONNALISEZ

TEINTES

Choisissez la couleur, les jantes, les options, et appropriiez-vous votre Ford Puma.

Le Ford Puma doit son élégance et sa durabilité extérieure à un processus de peinture spécial en plusieurs étapes. Grâce notamment à ses éléments de carrosserie en acier injecté de cire et à sa couche de finition protectrice, ainsi qu'aux nouveaux matériaux et processus d'application, votre Ford Puma conservera son apparence séduisante pendant de nombreuses années.



Vert Mean†
Peinture métallisée Premium



Bleu Aysse
Teinte non-métallisée



Noir Agate
Teinte métallisée*



Gris Solar
Teinte métallisée*



Blanc Glacier
Teinte non-métallisée*



Bleu Island
Teinte métallisée Fashion*



Rouge Fantastic
Peinture métallisée Premium*



Gris Matter
Teinte métallisée Premium*



Gris Magnetic
Teinte métallisée Fashion*

*Les teintes Blanc Glacier, métallisées, métallisées Fashion et métallisées Premium sont disponibles en option payante.

†Teinte uniquement disponible sur ST. Chaque Ford Puma est couvert par la garantie anti-perforation Ford de 12 ans à compter de la date de première immatriculation (soumis à conditions d'éligibilité).

Remarque : Les images des véhicules ont pour seul but d'illustrer les teintes de carrosserie et peuvent ne pas correspondre aux spécifications actuelles des véhicules ou à leur disponibilité localement. Les teintes et garnissages reproduits dans cette brochure peuvent être différents des couleurs réelles du fait des limites des processus d'impression utilisés.

3 PERSONNALISEZ

GARNISSAGES



Kasbah in Black/Eton in Combo Black

De série sur Titanium



Kasbah in Black/Salerno Sensico® couleur Ebony

De série sur Titanium X



Court in Ebony/Eton in Black

De série sur ST-Line



Tire on Eton in Ebony/Salerno Sensico® couleur Ebony

De série sur ST-Line X



Captain Feeltek Sensico® couleur Ebony

De série sur ST-Line Vignale



Twin Track Neosuede couleur Ebony/Cuir Vinyl polyuréthane couleur Ebony

De série sur ST

Remarque : Sensico® est un matériau artificiel de qualité premium créant une apparence et une texture très proche du cuir. Il est conçu de façon à combiner un toucher doux de qualité supérieure et une durabilité. Facile d'entretien, il est facile à nettoyer et imperméable aux taches et aux odeurs.

3 PERSONNALISEZ

GARNISSAGES



Bayon/Casual couleur Ebony
En option sur Titanium (Siège zippé)



Frameout/Casual couleur Ebony
En accessoire sur Titanium (Siège zippé)



Tartan/Casual couleur Ebony
En accessoire sur Titanium (Siège zippé)



Camouflage/Casual couleur Ebony
En accessoire sur Titanium (Siège zippé)



Twin Track Neosuede couleur Ebony/Cuir Vinyl polyuréthane couleur Ebony.



17"
Jantes 17" en acier avec enjoliveur structuré 8 branches

De série sur Titanium



17"
Jante alliage à 10 branches finition Absolute Black

En option sur les finitions Titanium et Titanium X et disponible en accessoire



17"
Jante alliage 5x2 branches finition Black Machined

De série sur la finition ST-Line et disponible en accessoire



18"
Jantes alliage 10 branches finition Pearl Grey
De série sur la finition Titanium X et disponible en accessoire



18"
Jantes en alliage à 5x2 branches Absolute Black
Standard on ST-Line X en option sur ST-Line avec la boîte de vitesse Powershift et disponible en accessoire



18"
Jantes en alliage multi branches finition Premium
Standard on ST-Line Vignale

Remarque : Toutes les jantes alliages sont disponibles au travers du service Accessoires de votre concession Ford.
Pour en savoir plus, veuillez consulter le site internet www.fordaccessoires.fr

3 PERSONNALISEZ



19"

Jantes alliage à 5 branches finition ST-Line

En option sur les finitions ST-Line X et ST-Line Vignale et disponible en accessoire



19"

Jantes alliage Performance 19" finition Magnetite Machined 5x4 branches

De série sur la finition ST

JANTES



19"

Jantes alliage Performance 19" finition Magnetite Machined 5x4 branches

De série sur la finition ST

Remarque : Toutes les jantes alliages sont disponibles au travers du service Accessoires de votre Concession Ford. Pour en savoir plus, veuillez consulter le site internet www.fordaccessoires.fr



Puma ST-Line X est présenté en peinture métallisée Blue Island et les jantes alliage 19" 5 branches finition ST-Line optionnelles.

3 PERSONNALISEZ



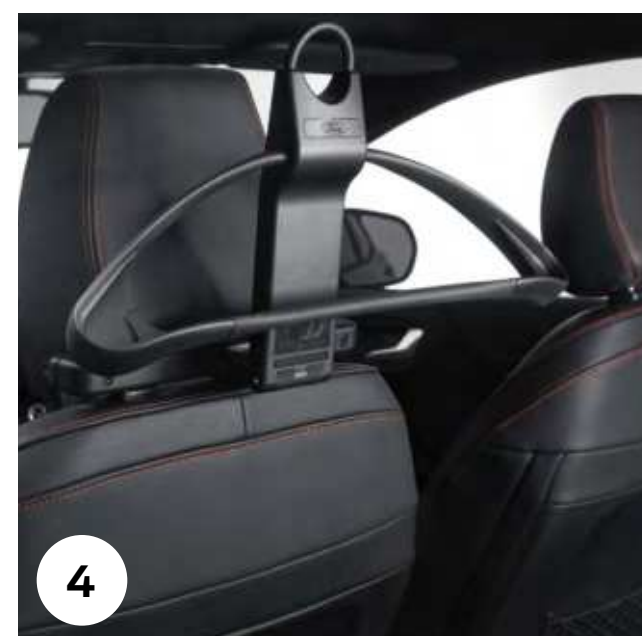
1



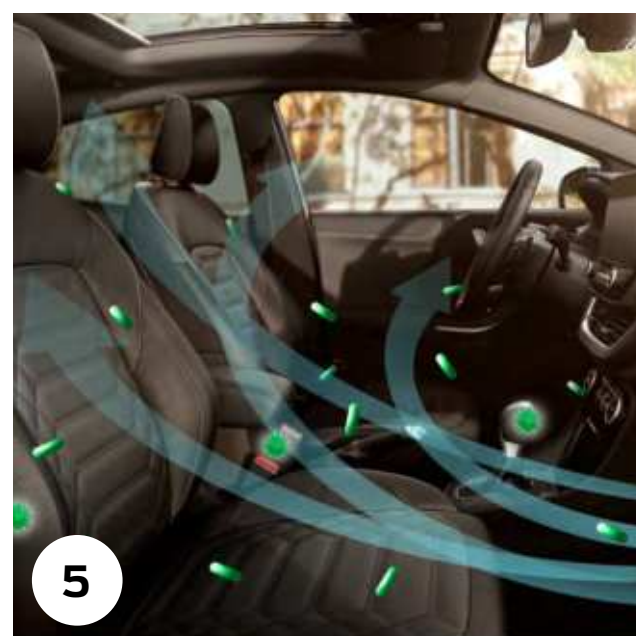
2



3



4



5



6



7



8



9

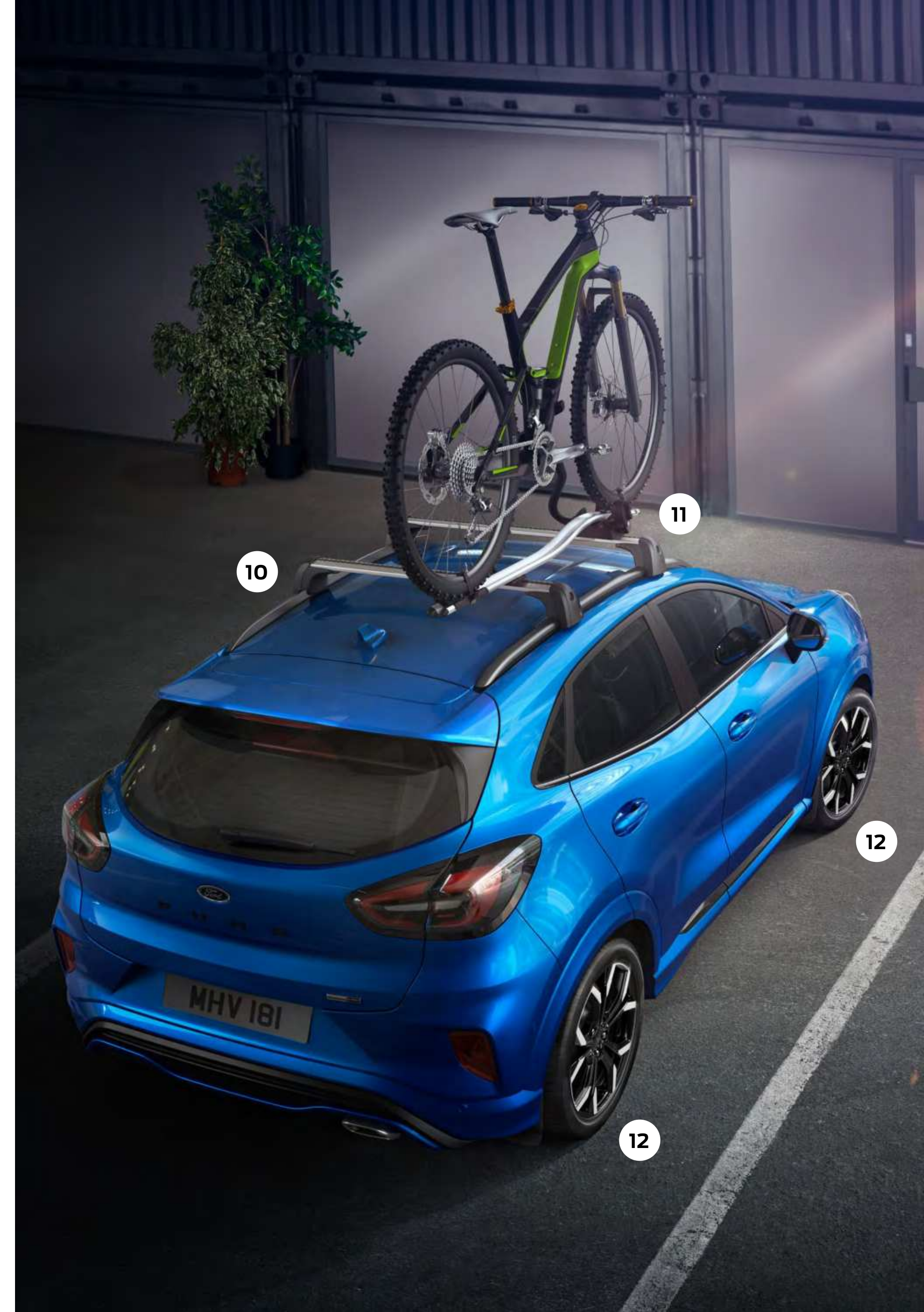
ACCESSOIRES

- 1 Film de protection de seuil de chargement
- 2 Caisse de transport Caree 4pets®+
- 3 Film de protection de seuils de porte
- 4 Cintre avec support
- 5 Purificateur d'air
- 6 Système Box-In-Box à installer dans la MegaBox
- 7 Tapis caoutchouc pour Megabox
- 8 Tapis de sol en caoutchouc
- 9 Bac de coffre antidérapant
- 10 Barres de toit transversales
- 11 Porte-vélos sur le toit Thule®+
- 12 Bavettes profilées

+Elément couvert par la garantie d'un fournisseur tiers. Veuillez consulter la quatrième de couverture pour plus d'informations.

*Charge de toit maximale de 50 kg (non compatible avec le toit panoramique).

**Supporte des vélos jusqu'à 20 kg.



10

11

12

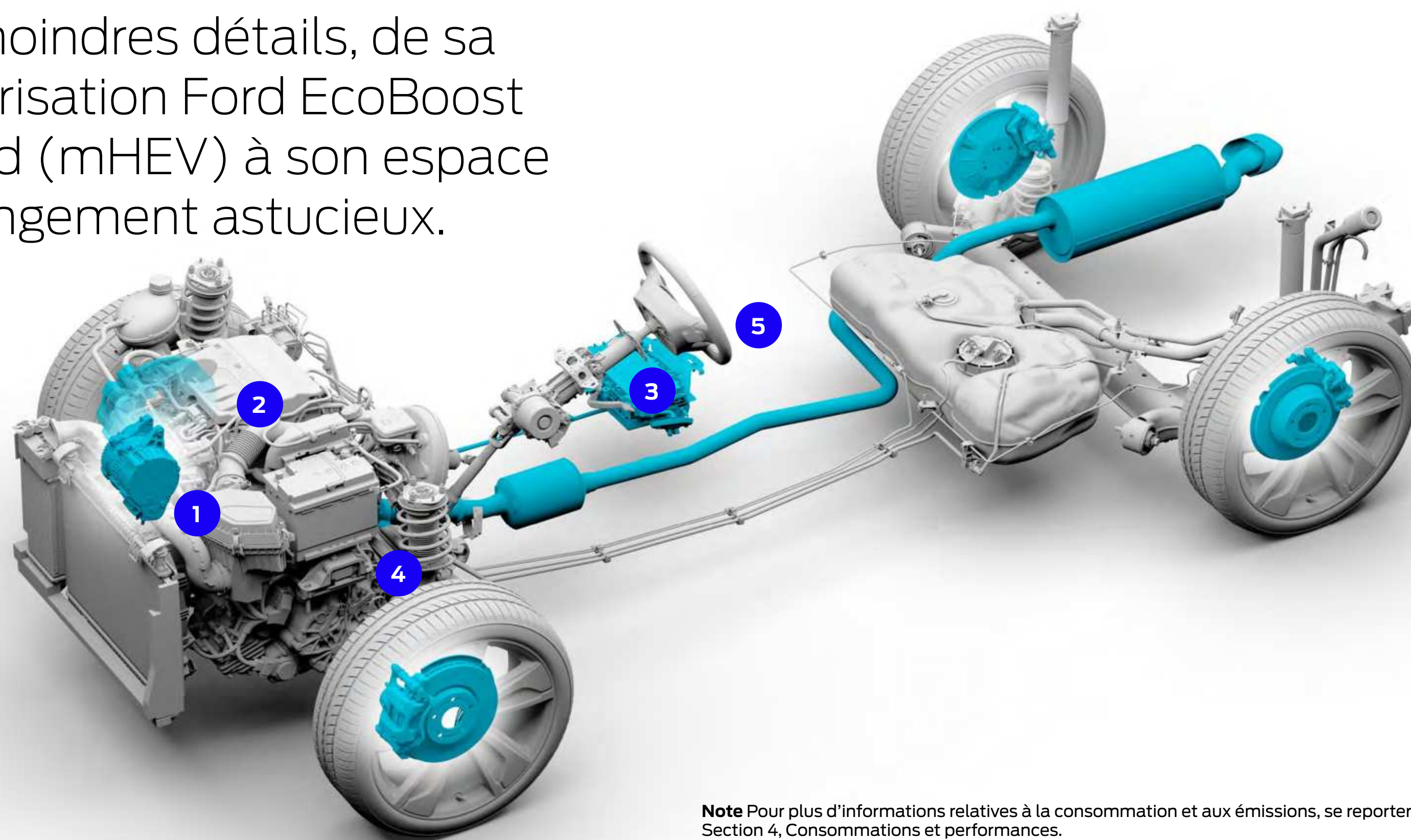
12

Pour plus d'accessoires, veuillez consulter le catalogue des accessoires en ligne sur www.fordaccessoires.fr
Retrouvez également des produits, vêtements et autres goodies Ford sur le site www.fordlifestylecollection.com

4 DÉCOUVREZ

PUISSANCE

Nous vous proposons de découvrir votre Ford Puma dans ses moindres détails, de sa motorisation Ford EcoBoost Hybrid (mHEV) à son espace de rangement astucieux.



Note Pour plus d'informations relatives à la consommation et aux émissions, se reporter à la Section 4, Consommations et performances.

PUMA ECOBOOST HYBRIDE ET FLEXIFUEL HYBRIDE

Choisissez entre nos trois moteurs 1.0 EcoBoost Hybrid : 125 ch (92 kW) ou 155 ch (114 kW) couplés tous deux à la transmission Powershift DCT-7, ou opter pour la version Flexifuel E85 125 ch (92 kW) couplée à la boîte manuelle à 6 vitesses.

- 1 Alternateur à entraînement par courroie intégré** Cet alternateur assiste le moteur et, en fournissant un couple supplémentaire, permet des accélérations plus franches et une conduite plus réactive.
- 2 Moteur à essence 1.0 Ford EcoBoost Hybrid** Le Ford Puma EcoBoost Hybrid est disponible en deux déclinaisons de moteur au choix : le 125 ch et le 155 ch.
- 2 Moteur à essence 1.0 Ford EcoBoost Hybrid Flexifuel** Tout nouveau, très innovant, et encore plus économique à l'usage, découvrez le Ford Puma Flexifuel E85. Sa technologie Flexifuel E85 lui permet de rouler indifféremment au carburant Superéthanol E85, ou à tout autre carburant essence et dans n'importe quelle proportion.
- 4 Batterie 48 volts** La batterie lithium-ion alimentant le moteur électrique est située sous le siège passager avant. Elle se recharge automatiquement lorsque vous conduisez et récupère l'énergie cinétique produite lors de vos freinages et décélérations.
- 5 Transmission automatique Powershift DCT-7** Le Puma EcoBoost Hybrid est disponible avec la transmission automatique Powershift à double embrayage et ses 7 rapports. Elle permet des passages de rapports efficaces et subtils n'altérant pas le plaisir de conduite.
- 6 Palette au volant** La transmission automatique Powershift permet aux finitions ST-Line, ST-Line X et ST-Line Vignale de bénéficier de palettes au volant au look sportif.

TROUVER L'ÉQUILIBRE

L'HYBRIDATION LÉGÈRE ET SES VERTUES

Découvrez de nouveaux moteurs de haute technologie basés sur la technologie à hybridation légère qui, jumelé avec le moteur essence, vous garantit des performances exceptionnelles tout en réduisant les émissions de CO₂. Avec votre Ford Puma EcoBoost Hybride et EcoBoost Hybride Flexifuel, faites des économies de carburant !

La technologie Hybride du Ford Puma associe un moteur électrique à une batterie de 48 volts. Ils améliorent l'efficacité du moteur thermique en apportant plus de puissance dans certaines conditions d'utilisation. Cette hybridation légère, nommée également mHEV, permet ainsi d'augmenter la longévité de votre véhicule et de réduire sa consommation et ses émissions. Il n'est néanmoins pas possible de rouler en mode tout électrique. Pas besoin de connecter le Ford Puma à une source d'alimentation électrique extérieure. Sa batterie de 48 volts se recharge automatiquement en roulant. Le freinage régénératif récupère l'énergie cinétique et recharge la batterie permettant l'hybridation légère.

*Boîte de vitesse manuelle à 6 rapports.

**Boîte de vitesse automatique Powershift à double embrayage à 7 rapports.

DYNAMIQUE

1.0L Ford EcoBoost Hybrid (125 ch)*

Profitez d'une consommation maîtrisée jusqu'à 5.4L/100 km et 7.2L/100 km en E85 (combinée), d'un comportement agréable et de performances remarquables sur tout type de route.



125 ch (92 kW) – 170 Nm

A partir de 118 g/km CO₂ emissions WLTP

0-100 km/h – 9.8 (secs)

PERFORMANCE

1.0L Ford EcoBoost Hybrid (155 ch)**

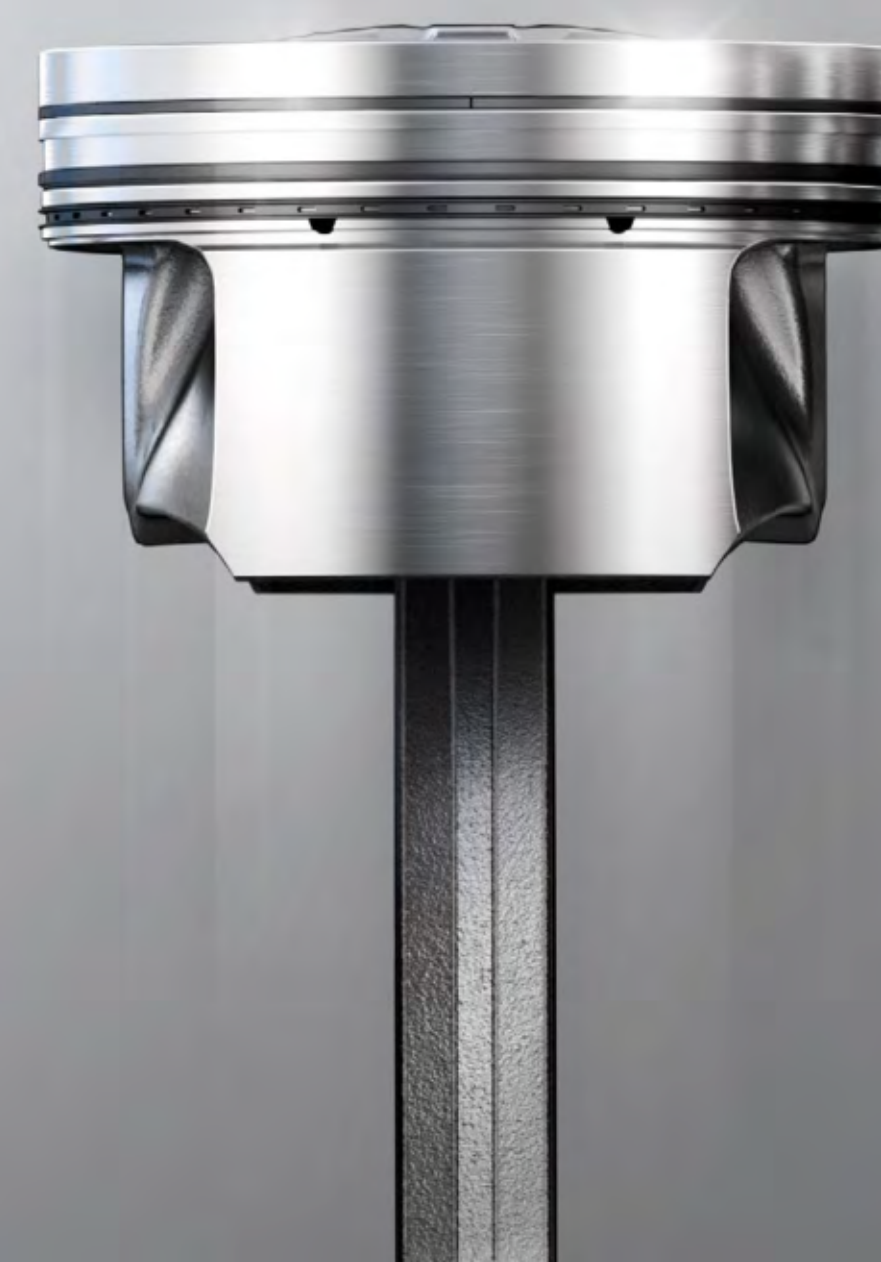
La balance parfaite entre la puissance disponible une consommation maîtrisée jusqu'à 5.6L/100 km (combinée).



155 ch (114 kW) – 190 Nm

A partir de 127 g/km CO₂ emissions WLTP

0-100 km/h – 8.7 (secs)



	1.0 Flexifuel Hybrid 125 ch S&S (mHEV) BVM6	1.0 EcoBoost Hybrid 125 ch S&S Powershift	1.0 EcoBoost Hybrid 155 ch S&S Powershift	1.5 EcoBoost 200 ch S&S BVM6
5 PORTES				
Norme antipollution	Euro 6d Temp	Euro 6d Temp	Euro 6d Temp	Euro 6d Temp
Puissance maximale ch (kW)	125 (92)	125 (92)	155 (114)	200 (147)
Couple Nm	170 @ 1750	170 @ 1750/3000	190 @ 3000	320 @ 2500
Émissions de CO ₂ norme WLTP mini/maxi (g/km) ⁹⁰	118/127	129/139	127/138	148
Energie	Essence/Electrique/Superéthanol	Essence/Electrique	Essence/Electrique	Essence
Transmission	Manuelle à 6 vitesses	Automatique à 7 vitesses	Automatique à 7 vitesses	Manuelle à 6 vitesses
Traction	4x2	4x2	4x2	4x2
CONSOMMATION DE CARBURANT EN L/100 KM⁹⁰				
Cycle à basse vitesse (mini/maxi)	8,6/9,0	7,0/7,3	6,8/7,0	8,3
Cycle en phase moyenne (mini/maxi)	6,5/6,9	5,3/5,5	5,2/5,5	6,1
Cycle en phase haute vitesse (mini/maxi)	6,3/6,8	4,8/5,2	4,8/5,2	5,6
Cycle en phase extra-haute vitesse (mini/maxi)	7,9/8,6	6,2/6,9	6,1/6,8	7,0
Cycle mixte (mini/maxi)	7,2/7,8	5,7/6,1	5,6/6,1	6,6
PERFORMANCES⁹				
Vitesse maxi. (km/h)	191	190	200	220
0-100 km/h (s)	9,8	9,6	8,7	6,7
POIDS ET CHARGES				
Poids à vide mini (kg)	1205	1259	1259	1283
Masse en ordre de marche (kg) [#]	1280	1334	1334	1358
Poids total en charge (kg)	1760	1810	1830	1810
Charge tractable maxi. (freinée 12% en kg)	1100	1100	900	750
Charge tractable maxi. (non freiné en kg)	640	640	665	675

*En 4e vitesse. Tous les moteurs à essence sont équipés d'un catalyseur.
⁹⁰Depuis le 1er septembre 2018, les véhicules légers neufs sont réceptionnées en Europe sur la base de la procédure d'essai harmonisée pour les véhicules légers (WLTP), procédure d'essai permettant de mesurer la consommation de carburant et les émissions de CO₂, plus réalistes que la procédure NEDC précédemment utilisée. Outre le rendement énergétique d'un véhicule, le style de conduite ainsi que d'autres facteurs à caractère non technique peuvent influencer les valeurs de consommation de carburant/d'énergie, d'émissions de CO₂, ainsi que l'autonomie en mode électrique. Le CO₂ est le principal gaz à effet de serre responsable du réchauffement climatique. Un guide sur la consommation de carburant et les émissions de CO₂ contenant des informations sur tous les nouveaux modèles de voitures de tourisme est disponible gratuitement dans chaque point de vente. Vous pouvez également le télécharger à l'adresse www.ford.fr. Pour de plus amples informations, voir www.adame.fr.
[#]Représente le poids à vide minimum avec un conducteur de 75 kg, tous les niveaux de liquide au maximum et un réservoir rempli à 90%, sous réserve des tolérances de fabrication et des équipements optionnels éventuellement ajoutés, etc. Les limites de remorquage indiquées correspondent aux capacités maximum de remorquage du véhicule à son poids total en charge et devant redémarrer à l'arrêt sur une pente de 12 pour cent au niveau de la mer. Les performances et la consommation de tous les modèles sont affectées de manière défavorable par la traction d'une remorque. Le poids total roulant inclut le poids de la remorque. La limite de charge sur le toit est de 50 kg maximum pour tous les modèles (la limite de charge sur le toit est réduite à 0 kg avec l'option de toit panoramique). La capacité de remorquage est réduite à 0 kg pour les moteurs 1.0 Ford EcoBoost et 1.5 Duratorq avec l'option de toit panoramique. La capacité de remorquage est réduite à 0 kg pour les moteurs 1.0 Ford EcoBoost avec boîte automatique Powershift et 1.5 Duratorq 120 ch si une roue de secours ou des jantes en alliage 18" sont spécifiées. La limite de remorquage est réduite à 0 kg sur la finition ST-Line.

4 DÉCOUVREZ

DIMENSIONS

	Puma
DIMENSIONS EXTERIEURES	
Longueur (mm)	4186
Largeur avec rétroviseurs/avec rétroviseurs rabattus (mm)	1930/1805
Hauteur avec/sans barres de toit à vide (mm)	1550/1536
Empattement	2588
Rayon de braquage entre trottoirs (m)	10,4
DIMENSIONS INTERIEURES	
Hauteur du pavillon de la 1ère rangée (mm)	1000
Espace aux jambes à la 1ère rangée (mm)	1127
Espace aux épaules à la 1ère rangée (mm)	1348
Hauteur du pavillon de la 2ème rangée (mm)	965
Espace aux genoux de la 2ème rangée (mm)	24
Espace aux épaules à la 2ème rangée (mm)	1320
VOLUME DE CHARGEMENT (LITRES)	
Mode 5 places chargé jusqu'à la tablette arrière	456
Mode 2 places chargé jusqu'au pavillon	1216
AIRE DE CHARGEMENT	
Hauteur de chargement maxi. (mm)	865
Largeur intérieure entre passages de roues (mm)	1000
Longueur de chargement au plancher jusqu'à la 2ème rangée (mm)/1ère rangée (mm)	726/1475
CAPACITÉ DU RÉSERVOIR DE CARBURANT (LITRES)	
Essence	42

Les dimensions peuvent varier selon le modèle et l'équipement installé.

DIMENSIONS



Longueur† : 4186 mm



Largeur (rétroviseurs dépliés) :
1930 mm



Largeur (rétroviseurs rabattus) :
1805 mm

†Les dimensions varient entre ST, Hauteur 1533 mm et Longueur 4226 mm.

4 DÉCOUVREZ

TEINTES ET GARNISSAGES

	Teintes non métallisées		Teintes métallisées*						
	Blanc Glacier*	Bleu Abysses	Gris Solar	Gris Magnetic	Noir Agate	Fashion Bleu Island	Premium Rouge Fantastic	Premium Gris Matter	Premium vert Mean
TITANIUM									
Garnissage : Sellerie tissu noir Kasbah avec renforts latéraux Eton Couleur du tableau de bord : Noir	<input type="checkbox"/>	<input checked="" type="checkbox"/>	<input type="checkbox"/>	<input type="checkbox"/>	<input type="checkbox"/>	<input type="checkbox"/>	<input type="checkbox"/>	<input type="checkbox"/>	<input type="checkbox"/>
TITANIUM X									
Garnissage : Sellerie mixte noire tissu Sensico®# Kasbah avec renforts latéraux Salerno Couleur du tableau de bord : Noir	<input type="checkbox"/>	<input checked="" type="checkbox"/>	<input type="checkbox"/>	<input type="checkbox"/>	<input type="checkbox"/>	<input type="checkbox"/>	<input type="checkbox"/>	<input type="checkbox"/>	<input type="checkbox"/>
ST-LINE									
Garnissage : Sellerie tissu noir Court avec renforts latéraux Eton Couleur du tableau de bord : Noir	<input type="checkbox"/>	<input checked="" type="checkbox"/>	<input type="checkbox"/>	<input type="checkbox"/>	<input type="checkbox"/>	<input type="checkbox"/>	<input type="checkbox"/>	<input type="checkbox"/>	<input type="checkbox"/>
ST-LINE X									
Garnissage : Sellerie Mixte noire tissu Sensico®# Tire on Eton avec renforts latéraux Salerno Couleur du tableau de bord : Noir	<input type="checkbox"/>	<input checked="" type="checkbox"/>	<input type="checkbox"/>	<input type="checkbox"/>	<input type="checkbox"/>	<input type="checkbox"/>	<input type="checkbox"/>	<input type="checkbox"/>	<input type="checkbox"/>
ST-LINE VIGNALE									
Garnissage : Sellerie Sensico®# noire Feeltek avec renforts latéraux Luxury Couleur du tableau de bord : Noir	<input checked="" type="checkbox"/>	<input type="checkbox"/>	<input type="checkbox"/>	<input type="checkbox"/>	<input type="checkbox"/>	<input type="checkbox"/>	<input type="checkbox"/>	<input type="checkbox"/>	<input type="checkbox"/>
ST									
Sièges baquets mixte tissu Twin Track Neosuede et Sensico®# Feeltek et surpiquûres rouges	<input checked="" type="checkbox"/>	<input type="checkbox"/>	<input type="checkbox"/>	<input type="checkbox"/>	<input type="checkbox"/>	<input type="checkbox"/>	<input type="checkbox"/>	<input type="checkbox"/>	<input type="checkbox"/>

*La peintures non métallisée Blanc Glacier, les peintures métallisées et les peintures métallisées spéciales sont disponibles en option (supplément de coût). #Sensico est un matériau artificiel reconstituant l'apparence et la texture du cuir naturel. Retrouvez plus de détails sur www.ford.fr.

de série en option non disponible

EQUIPEMENT EXTÉRIEUR

	Titanium	Titanium X	ST-Line	ST-Line X	ST-Line Vignale	ST
JANTES						
Jantes 17" en acier avec enjoliveur structuré 8 branches	<input checked="" type="checkbox"/>	<input type="checkbox"/>	<input type="checkbox"/>	<input type="checkbox"/>	<input type="checkbox"/>	<input type="checkbox"/>
Jantes alliage 17" à 10 branches finition Absolute Black	<input type="checkbox"/>	<input type="checkbox"/>	<input type="checkbox"/>	<input type="checkbox"/>	<input type="checkbox"/>	<input type="checkbox"/>
Jantes alliage 18" 10 branches finition Pearl Grey	<input type="checkbox"/>	<input checked="" type="checkbox"/>	<input type="checkbox"/>	<input type="checkbox"/>	<input type="checkbox"/>	<input type="checkbox"/>
Jantes alliage 17" à 5 branches finition Black Machined	<input type="checkbox"/>	<input type="checkbox"/>	<input checked="" type="checkbox"/>	<input type="checkbox"/>	<input type="checkbox"/>	<input type="checkbox"/>
Jantes alliage 18" à 8 branches finition Noir Matt (en option uniquement sur la transmission automatique Powershift)	<input type="checkbox"/>	<input type="checkbox"/>	<input type="checkbox"/>	<input checked="" type="checkbox"/>	<input type="checkbox"/>	<input type="checkbox"/>
Jantes alliage 18" à 10 branches finition Premium	<input type="checkbox"/>	<input type="checkbox"/>	<input type="checkbox"/>	<input type="checkbox"/>	<input checked="" type="checkbox"/>	<input type="checkbox"/>
Jantes alliage 18" finition Gold Aurora	<input type="checkbox"/>	<input type="checkbox"/>	<input type="checkbox"/>	<input type="checkbox"/>	<input type="checkbox"/>	<input type="checkbox"/>
Jantes alliage 19" à 5 branches finition design ST-Line	<input type="checkbox"/>	<input type="checkbox"/>	<input type="checkbox"/>	<input type="checkbox"/>	<input type="checkbox"/>	<input type="checkbox"/>
Jantes Performance 19" Finition Magnetite Machined	<input type="checkbox"/>	<input type="checkbox"/>	<input type="checkbox"/>	<input type="checkbox"/>	<input type="checkbox"/>	<input checked="" type="checkbox"/>
Jantes Performance 19" Finition Magnetite non Machined	<input type="checkbox"/>	<input type="checkbox"/>	<input type="checkbox"/>	<input type="checkbox"/>	<input type="checkbox"/>	<input type="checkbox"/>
Kit de réparation de pneu	<input checked="" type="checkbox"/>	<input checked="" type="checkbox"/>	<input checked="" type="checkbox"/>	<input checked="" type="checkbox"/>	<input checked="" type="checkbox"/>	<input checked="" type="checkbox"/>
Roue de secours 16"	<input type="checkbox"/>	<input type="checkbox"/>	<input type="checkbox"/>	<input type="checkbox"/>	<input type="checkbox"/>	<input type="checkbox"/>
Écrous antivol	<input type="checkbox"/>	<input type="checkbox"/>	<input type="checkbox"/>	<input type="checkbox"/>	<input type="checkbox"/>	<input checked="" type="checkbox"/>
Pneus Hiver Attention : Disponible uniquement sur les Jantes 16"	<input type="checkbox"/>	<input type="checkbox"/>	<input type="checkbox"/>	<input type="checkbox"/>	<input type="checkbox"/>	<input type="checkbox"/>
Pneus toutes saisons Attention : Disponible uniquement sur les Jantes 17"	<input type="checkbox"/>	<input type="checkbox"/>	<input type="checkbox"/>	<input type="checkbox"/>	<input type="checkbox"/>	<input type="checkbox"/>
ESTHÉTIQUE EXTÉRIEURE						
Pare-chocs avant avec bouclier de base couleur carrosserie et partie inférieure noire	<input checked="" type="checkbox"/>	<input checked="" type="checkbox"/>	<input type="checkbox"/>	<input type="checkbox"/>	<input type="checkbox"/>	<input type="checkbox"/>
Pare-chocs avant design ST-Line, couleur carrosserie	<input type="checkbox"/>	<input type="checkbox"/>	<input checked="" type="checkbox"/>	<input checked="" type="checkbox"/>	<input type="checkbox"/>	<input type="checkbox"/>
Pare-chocs arrière couleur carrosserie avec diffuseur intégré	<input type="checkbox"/>	<input type="checkbox"/>	<input checked="" type="checkbox"/>	<input checked="" type="checkbox"/>	<input type="checkbox"/>	<input type="checkbox"/>
Pare-chocs avant design ST, couleur carrosserie	<input type="checkbox"/>	<input type="checkbox"/>	<input type="checkbox"/>	<input type="checkbox"/>	<input checked="" type="checkbox"/>	<input checked="" type="checkbox"/>

*Les jantes choisies sont équipées de pneumatiques de la taille indiquée, mais aucun choix de marque de pneumatiques n'est possible.

de série option indépendante ou rattachée à un pack optionnel moyennant un coût supplé non disponible

	Titanium	Titanium X	ST-Line	ST-Line X	ST-Line Vignale	ST
PEINTURES						
Pare-chocs arrière couleur carrosserie avec diffuseur intégré ST	—	—	—	—	■	■
Joncs de vitres noir brillant	■	■	—	—	—	—
Bas de caisse avec finitions chromées	■	■	—	—	—	—
Bas de caisse couleur carrosserie	—	—	■	■	■	■
Becquet couleur carrosserie	■	■	■	■	■	■
Becquet Sport	—	—	—	□	■	■
Hayon à commande électrique mains libres avec système Ford KeyFree	□	□	□	□	□	□
Vitres arrière surteintées	□	■	□	■	■	■
Plaque de seuil de porte avant spécifique	—	—	—	—	■	■
Logo mHEV sur le hayon (disponible uniquement avec la motorisation 1.0 EcoBoost mHEV et 1.0 Flexifuel Hybrid mHEV)	■	■	■	■	■	■
Barres de toit noires	□	□	□	□	□	—
Pédalier Design	■	■	■	■	■	—
Pédalier Spécifique	—	—	—	—	—	■
PACKS OPTIONNELS						
Pack Extérieur Noir – Coques de rétroviseurs et toit noirs (Disponible sur les peintures suivantes : Gris Solar, Gris Matter, Bleu Island et Rouge Fantastic Indisponible avec le toit panoramique)	□	□	□	□	□	■
Pack Extérieur Gris – Coques de rétroviseurs et toit gris (Disponible avec les peintures suivantes : Gris Magnetic, Noir Agate. Indisponible avec le toit panoramique)	□	□	□	□	□	—
Pack Design Sport – Becquet Sport et jantes alliage 19" finition Design ST-Line X	—	—	—	□	—	—

*Les jantes choisies sont équipées de pneumatiques de la taille indiquée, mais aucun choix de marque de pneumatiques n'est possible.

ASSISTANCE À LA CONDUITE

	Titanium	Titanium X	ST-Line	ST-Line X	ST-Line Vignale	ST
Aide au stationnement arrière	■	■	■	■	■	■
Aide au stationnement avant et arrière	□	□	□	□	■	□
Régulateur de vitesse	■	■	■	■	■	■
Régulateur de vitesse adaptatif	□	□	□	□	□	□
Limiteur de vitesse intelligent	■	■	■	■	■	■
Caméra de recul	□	□	□	□	□	□
Aide au maintien dans la voie avec détection des bas-côtés	■	■	■	■	■	■

CONFORT INTÉRIEUR

	Titanium	Titanium X	ST-Line	ST-Line X	ST-Line Vignale	ST
Air conditionné manuel	■	—	■	—	—	—
Air conditionné automatique	□	■	□	■	■	■
Console centrale haut-de-gamme avec deux porte-gobelets avant éclairés, accoudoir, zone de rangement, port USB et prise de courant 12V	■	■	■	■	■	■
Eclairage d'ambiance intérieur	■	■	■	■	■	■
Pack Fumeur	□	□	□	□	□	□
Tapis de sol avant surpiqués	■	—	■	—	—	—
Tapis de sol avant et arrière surpiqués	—	■	—	■	■	■
Toit panoramique ouvrant (indisponible avec les barres de toit noires et le Pack extérieur noir et gris)	□	□	□	□	□	□

*Ford Emergency Assistance est une fonction SYNC innovante qui utilise un téléphone mobile Bluetooth® couplé et connecté pour que les occupants du véhicule puissent appeler le Centre de communications local, à la suite d'un accident impliquant un déploiement d'airbag ou une coupure de la pompe à carburant. La fonction est active dans plus de 40 régions et pays européens. #Sensico est un matériel artificiel premium reconstituant avec exactitude l'apparence et la texture du cuir traditionnel.

4 DÉCOUVREZ

EXPÉRIENCE À BORD

	Titanium	Titanium X	ST-Line	ST-Line X	ST-Line Vignale	ST
SYSTÈMES MULTIMEDIA ET TECHNOLOGIE						
Combiné d'instrumentation TFT couleur 4,2" avec Ecomode	■	■	—	—	—	—
Combiné d'instrumentation numérique 12,3" avec Ecomode	□	□	■	■	■	■
Système multimedia SYNC 3 avec écran tactile 8" TFT, navigation Europe, Bluetooth® (compatibilité Apple CarPlay et Android Auto), avec commandes vocales et au volant, 6 haut-parleurs et 2 ports USB	■	—	■	—	—	—
Système multimédia SYNC 3 avec écran tactile 8" TFT, navigation Europe, Bluetooth® avec commandes vocales et au volant, audio premium B&O avec radio numérique DAB, 10 haut-parleurs et antenne requin	—	■	—	■	■	■
Pare-brise dégivrant Quickclear avec gicleurs de lave-glace	□	□	□	□	■	■
Rétroviseur intérieur électrochrome	□	■	□	■	■	■
Recharge de téléphone par induction	□	■	□	■	■	■
Système Start & Stop	■	■	■	■	■	■
SELLERIES						
Siège conducteur réglable en hauteur avec soutien lombaire	■	■	■	■	■	■
Siège passager réglable en hauteur avec soutien lombaire	—	■	—	■	■	■
Sièges avant avec fonction massante au niveau des lombaires	—	□	—	□	■	□
Sièges avant chauffants	□	□	□	□	■	■
Sièges arrière – Appuie-tête réglables en hauteur	■	■	■	■	■	■
Sièges arrière rabattable 60/40	■	■	■	■	■	■
ECLAIRAGE EXTÉRIEUR						
Phares antibrouillard avant avec fonction éclairage des angles	■	■	■	■	■	■
Feux de jour LED	■	■	■	■	■	■
Phares Full LED Fixes avec masque de phare de couleur noire	—	□	—	□	■	■
Feux de route intelligent – Commutation automatique des feux de route/croisement	■	■	■	■	■	■

EXPÉRIENCE À BORD

	Titanium	Titanium X	ST-Line	ST-Line X	ST-Line Vignale	ST
EQUIPEMENT À BORD						
Rétroviseurs extérieurs – Electriques et dégivrants, rabattables électriquement avec clignotant intégré et coques couleur carrosserie	■	■	■	■	■	■
Essuie-glaces avant à balayage intermittent variable avec système anti-gouttes	■	—	■	—	—	—
Essuie-glaces automatiques avec détecteur de pluie	□	■	□	■	■	■
Frein de stationnement Sensico®#	■	■	■	■	■	■
Pommeau de levier de vitesses Sensico®#	■	■	■	■	■	■
Bouton de démarrage « Ford Power »	—	—	■	■	■	■
Système Ford Keyfree avec bouton de démarrage « Ford Power »	□	□	□	□	■	■
Vitres avant et arrière électriques avec ouverture/fermeture à impulsion côté conducteur et fermeture globale	■	■	■	■	■	■
Volant à 3 branches Sensico®#	■	■	—	—	—	—
Volant Sport à 3 branches Sensico®# avec surpiqûres rouges	—	—	■	■	■	■
Palettes aux volant (disponible uniquement sur boîte automatique Powershift)	—	—	■	■	■	■
Volant chauffant	□	□	□	□	■	□
SUSPENSIONS						
Suspensions standards	■	■	—	—	—	—
Suspensions Sport	—	—	■	■	■	■
PACKS OPTIONNELS						
Pack Confort – Air conditionné automatique, allumage automatique des essuie-glaces et recharge de téléphone par induction	□	■	□	■	■	■
Pack Hiver – Sièges avant chauffants, pare-brise dégivrant Quickclear et volant chauffant	□	□	□	□	■	□
Pack Performance Incluant le Différentiel à glissement limité et Launch control	—	—	—	—	—	□

*Ford Emergency Assistance est une fonction SYNC innovante qui utilise un téléphone mobile Bluetooth® couplé et connecté pour que les occupants du véhicule puissent appeler le Centre de communications local, à la suite d'un accident impliquant un déploiement d'airbag ou une coupure de la pompe à carburant. La fonction est active dans plus de 40 régions et pays européens. #Sensico est un matériel artificiel premium reconstituant avec exactitude l'apparence et la texture du cuir traditionnel.

■ de série □ option indépendante ou rattachée à un pack optionnel moyennant un coût supplé — non disponible

	Titanium	Titanium X	ST-Line	ST-Line X	ST-Line Vignale	ST	Toutes finitions
ÉQUIPEMENTS DE SÉCURITÉ							
Alarme – alarme périmétrique et volumétrique	<input type="checkbox"/>	<input type="checkbox"/>	<input type="checkbox"/>	<input type="checkbox"/>	<input type="checkbox"/>	<input checked="" type="checkbox"/>	
Verrouillage centralisé à distance	<input checked="" type="checkbox"/>	<input checked="" type="checkbox"/>	<input checked="" type="checkbox"/>	<input checked="" type="checkbox"/>	<input checked="" type="checkbox"/>	<input checked="" type="checkbox"/>	
Airbags frontaux, latéraux et rideaux	<input checked="" type="checkbox"/>	<input checked="" type="checkbox"/>	<input checked="" type="checkbox"/>	<input checked="" type="checkbox"/>	<input checked="" type="checkbox"/>	<input checked="" type="checkbox"/>	
BLIS – Système de surveillance des angles morts avec alerte de véhicule en approche	<input type="checkbox"/>	<input type="checkbox"/>	<input type="checkbox"/>	<input type="checkbox"/>	<input type="checkbox"/>	<input type="checkbox"/>	
Ceintures de sécurité 3 points d'attache	<input checked="" type="checkbox"/>	<input checked="" type="checkbox"/>	<input checked="" type="checkbox"/>	<input checked="" type="checkbox"/>	<input checked="" type="checkbox"/>	<input checked="" type="checkbox"/>	
Crochet d'attelage amovible	<input type="checkbox"/>	<input type="checkbox"/>	<input type="checkbox"/>	<input type="checkbox"/>	<input type="checkbox"/>	<input type="checkbox"/>	
Fixations ISOFIX pour siège enfant – sièges arrière	<input checked="" type="checkbox"/>	<input checked="" type="checkbox"/>	<input checked="" type="checkbox"/>	<input checked="" type="checkbox"/>	<input checked="" type="checkbox"/>	<input checked="" type="checkbox"/>	
Rappel du bouclage de ceinture de sécurité BeltMinder	<input checked="" type="checkbox"/>	<input checked="" type="checkbox"/>	<input checked="" type="checkbox"/>	<input checked="" type="checkbox"/>	<input checked="" type="checkbox"/>	<input checked="" type="checkbox"/>	
Système de prévention de collision	<input checked="" type="checkbox"/>	<input checked="" type="checkbox"/>	<input checked="" type="checkbox"/>	<input checked="" type="checkbox"/>	<input checked="" type="checkbox"/>	<input checked="" type="checkbox"/>	
Contrôle électronique de stabilité ¹⁾ avec Antipatinage ¹⁾ et Aide au freinage d'urgence (AFU) ¹⁾	<input checked="" type="checkbox"/>	<input checked="" type="checkbox"/>	<input checked="" type="checkbox"/>	<input checked="" type="checkbox"/>	<input checked="" type="checkbox"/>	<input checked="" type="checkbox"/>	
Avertissement de freinage d'urgence ²⁾ – Déclenchement automatique des feux de détresse en cas de freinage d'urgence	<input checked="" type="checkbox"/>	<input checked="" type="checkbox"/>	<input checked="" type="checkbox"/>	<input checked="" type="checkbox"/>	<input checked="" type="checkbox"/>	<input checked="" type="checkbox"/>	
Système d'aide au maintien dans la voie (avec alerte de franchissement involontaire de ligne)	<input checked="" type="checkbox"/>	<input checked="" type="checkbox"/>	<input checked="" type="checkbox"/>	<input checked="" type="checkbox"/>	<input checked="" type="checkbox"/>	<input checked="" type="checkbox"/>	
Régulateur de vitesse (avec limiteur de vitesse)	<input checked="" type="checkbox"/>	<input checked="" type="checkbox"/>	<input checked="" type="checkbox"/>	<input checked="" type="checkbox"/>	<input checked="" type="checkbox"/>	<input checked="" type="checkbox"/>	
Antipatinage – Avec Aide au démarrage en côte ²⁾ , système de freinage antiblocage (ABS), Aide au freinage d'urgence (AFU)	<input checked="" type="checkbox"/>	<input checked="" type="checkbox"/>	<input checked="" type="checkbox"/>	<input checked="" type="checkbox"/>	<input checked="" type="checkbox"/>	<input checked="" type="checkbox"/>	
Système de surveillance de la pression des pneus (TPMS) ¹⁾	<input checked="" type="checkbox"/>	<input checked="" type="checkbox"/>	<input checked="" type="checkbox"/>	<input checked="" type="checkbox"/>	<input checked="" type="checkbox"/>	<input checked="" type="checkbox"/>	
PACKS OPTIONNELS							
Pack Parking – Active Park Assist (système de stationnement semi-auto avec aide au stationnement avant et latéral), aide au stationnement avant et caméra de recul	<input type="checkbox"/>	<input type="checkbox"/>	<input type="checkbox"/>	<input type="checkbox"/>	<input type="checkbox"/>	<input type="checkbox"/>	
Pack Sécurité Intégrale – Active Park Assist (système de stationnement semi-auto avec aide au stationnement avant et latéral), BLIS (surveillance des angles morts avec alerte de véhicule en approche), caméra de recul 180°	—	—	—	—	—	<input type="checkbox"/>	
Pack de sécurité intégrale – Active Park Assist (système de stationnement semi-automatique avec aide au stationnement avant et latéral), BLIS (surveillance des angles morts avec alerte de véhicule en approche), camera de recul 180°, régulateur de vitesse adaptatif avec système de prévention de collision niveau 2 (avec radar intégré)	<input type="checkbox"/>	<input type="checkbox"/>	<input type="checkbox"/>	<input type="checkbox"/>	<input type="checkbox"/>	—	

♦Remarque : Ne jamais placer un siège de sécurité enfant sur le siège passager avant d'un véhicule Ford dont l'airbag frontal passager n'est pas désactivé. L'endroit le plus sûr pour un enfant est convenablement retenu sur la banquette arrière. ¹⁾Équipement de sécurité, ²⁾Fonction d'assistance au conducteur.

de série option individuelle ou rattachée à un pack optionnel moyennant un coût supplémentaire — non disponible

Ford Protect* – Contrat de garantie longue durée jusqu'à + 5 ans/140 000 km (premier des deux termes échu) en vigueur à échéance de la garantie constructeur	<input type="checkbox"/>
Ford Entretien+* – Contrat de maintenance ¹⁾ – Durée de 2 à 7 ans, 10 000 à 70 000 km par an (premier des deux termes échu)	<input type="checkbox"/>
Ford Assistance – Assistance routière 7j/7, 24h/24 pendant 2 ans, kilométrage illimité**	<input checked="" type="checkbox"/>
Garantie peinture – 2 ans, kilométrage illimité**	<input checked="" type="checkbox"/>
Garantie anti corrosion – 12 ans, kilométrage illimité**	<input checked="" type="checkbox"/>

*Soumis à conditions d'éligibilité.

**A compter de la date de première mise en circulation du véhicule. Soumis à conditions d'éligibilité.

¹⁾Prise en charge des opérations d'entretien courant du véhicule selon les préconisations Ford (voir conditions chez votre Réparateur Agréé Ford). Inclut également le remplacement des pièces d'usure (hors pneumatiques), le 1er contrôle technique (pour les contrats dont la durée est supérieure ou égale à 48 mois).

de série en option

	Référence	Series					
		ST	ST-Line	ST-Line X	ST-Line Vignale	Titanium	Titanium X
ATTELAGES ET ACCESSOIRES SUR ATTELAGES							
Attelage démontable sans outils	2 457 405	↕	↕	↕	↕	↕	↕
TRANSPORT SUR ATTELAGES							
Ueblér* Porte-vélos sur attelage X21-S inclinable (2 vélos)	1 948 382	—	—	—	—	—	—
Ueblér* Porte-vélos sur attelage F14, pour 1 vélo	2 474 454	↕	↕	↕	↕	↕	↕
Ueblér* Porte-vélos sur attelage F24, pour 2 vélos	2 474 456	↕	↕	↕	↕	↕	↕
Ueblér* Porte-vélos sur attelage I21, pour 2 vélos, inclinable	2 241 803	↕	↕	↕	↕	↕	↕
Ueblér* Porte-vélos sur attelage I21, pour 2 vélos, inclinable à 90°	2 603 910	↕	↕	↕	↕	↕	↕
Ueblér* Sac de transport	Divers	↕	↕	↕	↕	↕	↕
Thule®* Porte-vélos sur attelage Coach 274, pour 2 vélos, inclinable et repliable	2 353 442	↕	↕	↕	↕	↕	↕
Thule®* Porte-vélos sur attelage EuroRide 940	1 782 519	↕	↕	↕	↕	↕	↕
G3* Coffre de rangement GP, monté sur l'attelage	2 559 660	↕	↕	↕	↕	↕	↕
G3* Support de coffre de rangement monté sur l'attelage	2 559 650	↕	↕	↕	↕	↕	↕
Mottez* Porte-skis et snowboards sur attelage	2 483 279	↕	↕	↕	↕	↕	↕
BARRES DE TOIT ET ACCESSOIRES SUR BARRES DE TOIT							
Thule®* Porte-skis SnowPack Extender 7325	2 318 742	↕	↕	↕	↕	↕	↕
Thule®* Porte-skis SnowPack 7326	2 117 636	↕	↕	↕	↕	↕	↕
Thule®* Porte-vélos FreeRide 532	1 746 077	↕	↕	↕	↕	↕	↕
Thule®* Porte-vélos Expert 298	2 143 360	↕	↕	↕	↕	↕	↕
Barres de toit transversales Pour modèles sans barres de toit longitudinales montées d'usine	2 455 554	↕	↕	↕	↕	↕	↕
Barres de toit transversales transversales pour véhicules avec barres de toit montées en usine	2 372 370	↕	↕	↕	↕	↕	↕

Veillez noter que cet aperçu ne contient pas la gamme complète des produits disponibles. Pour plus d'accessoires et de plus amples informations, veuillez consulter www.shop.ford.fr.

* Les accessoires identifiés sont des produits d'une marque tierce sélectionnés avec le plus grand soin, et peuvent être assortis de conditions de garantie différentes, dont les détails peuvent vous être fournis par votre distributeur Ford. Le nom et les logos Bluetooth® sont la propriété de Bluetooth SIG Inc. et toute utilisation de ces marques par Ford Motor Company se fait sous licence. Le nom et les logos iPhone/iPod sont la propriété de Apple Inc. Les autres marques de fabrique et noms de marque sont la propriété de leur détenteur respectif.

	Référence	Series					
		ST	ST-Line	ST-Line X	ST-Line Vignale	Titanium	Titanium X
BARRES DE TOIT ET ACCESSOIRES SUR BARRES DE TOIT							
G3* Coffre de toit Elegance Europe 330 gris anthracite brillant	2 371 147	↕	↕	↕	↕	↕	↕
G3* Coffre de toit Elegance Europe 330, noir mat gaufré	2 191 625	↕	↕	↕	↕	↕	↕
Thule®* Coffre de toit Force XT S, noir mat	2 430 262	↕	↕	↕	↕	↕	↕
TRANSPORT INTÉRIEUR							
Porte-parapluie	1 524 823	↕	↕	↕	↕	↕	↕
4pets®* Caisse de transport Caree pour chiens et chats, à fixer sur n'importe quel siège passager, « Cool Grey »	2 460 886	↕	↕	↕	↕	↕	↕
4pets®* Fixation ISOFIX Caree pour caisses de transport	2 461 044	↕	↕	↕	↕	↕	↕
LA PROTECTION DU CHARGEMENT							
Bac de coffre antidérapant	2 438 719	↕	↕	↕	↕	↕	↕
Tapis de coffre réversible	2 395 437	↕	↕	↕	↕	↕	↕
Grille de séparation à monter derrière la seconde rangée de sièges	2 437 781	↕	↕	↕	↕	↕	↕
Système Box-In-Box à installer dans la MegaBox du Ford Puma ou à utiliser comme une solution de transport indépendante, noir	2 469 549	↕	↕	↕	↕	↕	↕
Casier de transport repliable tissu noir, avec ovale Ford blanc sur les deux côtés	2 470 827	↕	↕	↕	↕	↕	↕
Casier organisateur repliable en tissu noir, avec ovale Ford blanc sur les deux côtés	2 470 825	↕	↕	↕	↕	↕	↕
padsforall®* Tapis de voyage pour animaux en cuir PU noir avec passepoil bleu, taille : XS	2 500 385	↕	↕	↕	↕	↕	↕

Veillez noter que cet aperçu ne contient pas la gamme complète des produits disponibles. Pour plus d'accessoires et de plus amples informations, veuillez consulter www.shop.ford.fr.

* Les accessoires identifiés sont des produits d'une marque tierce sélectionnés avec le plus grand soin, et peuvent être assortis de conditions de garantie différentes, dont les détails peuvent vous être fournis par votre distributeur Ford. Le nom et les logos Bluetooth® sont la propriété de Bluetooth SIG Inc. et toute utilisation de ces marques par Ford Motor Company se fait sous licence. Le nom et les logos iPhone/iPod sont la propriété de Apple Inc. Les autres marques de fabrique et noms de marque sont la propriété de leur détenteur respectif.

	Référence	Series					
		ST	ST-Line	ST-Line X	ST-Line Vignale	Titanium	Titanium X
PROTECTION INTÉRIEURE							
Tapis de sol en caoutchouc MegaBox	Divers	↗	↗	↗	↗	↗	↗
K&K* Répulsif anti-nuisibles M2700, avec protection à ultrasons	Divers	↗	↗	↗	↗	↗	↗
Film de protection de seuils de porte pour arrière, transparent	2 460 175	—	↗	↗	↗	↗	↗
Housses de siège zippées Camouflage	Divers	—	—	—	—	—	↗
PROTECTION EXTÉRIEURE							
Housse de protection premium noire, avec liserets blancs et logo Ford blanc	2 458 163	↗	↗	↗	↗	↗	↗
Bavettes	Divers	↗	↗	↗	↗	↗	↗
Protection de seuil de chargement film, transparent	2 459 998	—	—	—	—	↗	↗
RIVAL* Protection antiprojection pour moteur pour moteur, aluminium	2 534 410	↗	↗	↗	↗	↗	↗

Veillez noter que cet aperçu ne contient pas la gamme complète des produits disponibles. Pour plus d'accessoires et de plus amples informations, veuillez consulter www.shop.ford.fr.

* Les accessoires identifiés sont des produits d'une marque tierce sélectionnés avec le plus grand soin, et peuvent être assortis de conditions de garantie différentes, dont les détails peuvent vous être fournis par votre distributeur Ford. Le nom et les logos Bluetooth® sont la propriété de Bluetooth SIG Inc. et toute utilisation de ces marques par Ford Motor Company se fait sous licence. Le nom et les logos iPhone/iPod sont la propriété de Apple Inc. Les autres marques de fabrique et noms de marque sont la propriété de leur détenteur respectif.

	Référence	Series					
		ST	ST-Line	ST-Line X	ST-Line Vignale	Titanium	Titanium X
ACCESSOIRES DE PREMIERS SECOURS							
Pack Sécurité Premium , trousse souple, bleue	2 311 429	↗	↗	↗	↗	↗	↗
Life Safety Products* Raclette de nettoyage pour vitres avec manche extensible	2 471 674	↗	↗	↗	↗	↗	↗
Life Safety Products* Marteau de secours automatique	2 471 504	↗	↗	↗	↗	↗	↗
Kalff* Pack Sécurité Premium	Divers	↗	↗	↗	↗	↗	↗
SÉCURITÉ ENFANT							
Britax Römer® Siège enfant	2 474 787	↗	↗	↗	↗	↗	↗

Veillez noter que cet aperçu ne contient pas la gamme complète des produits disponibles. Pour plus d'accessoires et de plus amples informations, veuillez consulter www.shop.ford.fr.

* Les accessoires identifiés sont des produits d'une marque tierce sélectionnés avec le plus grand soin, et peuvent être assortis de conditions de garantie différentes, dont les détails peuvent vous être fournis par votre distributeur Ford. Le nom et les logos Bluetooth® sont la propriété de Bluetooth SIG Inc. et toute utilisation de ces marques par Ford Motor Company se fait sous licence. Le nom et les logos iPhone/iPod sont la propriété de Apple Inc. Les autres marques de fabrique et noms de marque sont la propriété de leur détenteur respectif.

	Référence	Series					
		ST	ST-Line	ST-Line X	ST-Line Vignale	Titanium	Titanium X
PRODUITS DE CONFORT							
Caméra de planche de bord Avec résolution « full HD », fonctionne avec l'écran tactile SYNC®3 et/ou avec AppLink®	2 421 817	↗	↗	↗	↗	↗	↗
NEXTBASE* Caméra de planche de bord Caméras embarquées 380GWX, avant et arrière	2 534 404	↗	↗	↗	↗	↗	↗
ACV* Repose-tête cuir PVC noir avec passepoil argent	2 520 207	↗	↗	↗	↗	↗	↗
Purificateur d'air	2 485 741	↗	↗	↗	↗	↗	↗
Accoudoir design « Armster OE1 », sans port USB intégré	2 554 709	↗	↗	↗	↗	↗	↗
Cintre avec support, noir mat	2 448 529	↗	↗	↗	↗	↗	↗
ClimAir®* Déфлекteurs d'air	Divers	↗	↗	↗	↗	↗	↗

Veillez noter que cet aperçu ne contient pas la gamme complète des produits disponibles. Pour plus d'accessoires et de plus amples informations, veuillez consulter www.shop.ford.fr.

* Les accessoires identifiés sont des produits d'une marque tierce sélectionnés avec le plus grand soin, et peuvent être assortis de conditions de garantie différentes, dont les détails peuvent vous être fournis par votre distributeur Ford. Le nom et les logos Bluetooth® sont la propriété de Bluetooth SIG Inc. et toute utilisation de ces marques par Ford Motor Company se fait sous licence. Le nom et les logos iPhone/iPod sont la propriété de Apple Inc. Les autres marques de fabrique et noms de marque sont la propriété de leur détenteur respectif.

	Référence	Series					
		ST	ST-Line	ST-Line X	ST-Line Vignale	Titanium	Titanium X
AUDIO							
Pioneer* Subwoofer TS-WH500A	2 409 070	↗	↗	↗	↗	↗	↗
Lecteur CD	2 454 323	↗	↗	↗	↗	↗	↗

Veillez noter que cet aperçu ne contient pas la gamme complète des produits disponibles. Pour plus d'accessoires et de plus amples informations, veuillez consulter www.shop.ford.fr.

* Les accessoires identifiés sont des produits d'une marque tierce sélectionnés avec le plus grand soin, et peuvent être assortis de conditions de garantie différentes, dont les détails peuvent vous être fournis par votre distributeur Ford. Le nom et les logos Bluetooth® sont la propriété de Bluetooth SIG Inc. et toute utilisation de ces marques par Ford Motor Company se fait sous licence. Le nom et les logos iPhone/iPod sont la propriété de Apple Inc. Les autres marques de fabrique et noms de marque sont la propriété de leur détenteur respectif.

	Référence	Series					
		ST	ST-Line	ST-Line X	ST-Line Vignale	Titanium	Titanium X
ACCESSOIRES AUTOUR DE LA ROUE							
Kit d'écrous antivol pour jantes alliage	1751 660	↗	↗	↗	↗	↗	↗
ROUES COMPLÈTES HIVER							
Roue complète hiver alliage 16"	Divers	↗	↗	↗	↗	↗	↗
Roue complète hiver alliage 17"	Divers	↗	↗	↗	↗	↗	↗

Veillez noter que cet aperçu ne contient pas la gamme complète des produits disponibles. Pour plus d'accessoires et de plus amples informations, veuillez consulter www.shop.ford.fr. La taille des jantes dépend de la taille des jantes d'origine de votre véhicule. Veuillez contacter votre distributeur Ford pour de plus amples informations.

	Référence	Series					
		ST	ST-Line	ST-Line X	ST-Line Vignale	Titanium	Titanium X
DESIGN EXTÉRIEUR							
Eibach®* Kit Pro-Spacer Élargisseur de voie système 4, noir anodisé	Divers	↗	↗	↗	↗	↗	↗
DESIGN INTÉRIEUR							
Seuils de portes Avant, avec logo Ford	2 417 744	↗	↗	↗	↗	↗	↗
Kit couvre pédale sport acier	1 835 213	—	—	—	—	↗	↗

Veillez noter que cet aperçu ne contient pas la gamme complète des produits disponibles. Pour plus d'accessoires et de plus amples informations, veuillez consulter www.shop.ford.fr.
 * Les accessoires identifiés sont des produits d'une marque tierce sélectionnés avec le plus grand soin, et peuvent être assortis de conditions de garantie différentes, dont les détails peuvent vous être fournis par votre distributeur Ford. Le nom et les logos Bluetooth® sont la propriété de Bluetooth SIG Inc. et toute utilisation de ces marques par Ford Motor Company se fait sous licence. Le nom et les logos iPhone/iPod sont la propriété de Apple Inc. Les autres marques de fabrique et noms de marque sont la propriété de leur détenteur respectif.

PACKS ACCESSOIRES

Référence	Series					
	ST	ST-Line	ST-Line X	ST-Line Vignale	Titanium	Titanium X
Pack Business pour Ford Puma	2 595 805	↗	↗	↗	↗	↗

5 ACHETEZ

Grâce aux nombreuses options de financement proposées, vous vous retrouverez très vite au volant de votre nouvelle Ford.



PERSONNALISEZ VOTRE VÉHICULE

Personnalisez votre véhicule en ligne. Rendez-vous simplement sur le site Web de Ford, sélectionnez votre modèle, puis choisissez le moteur, la couleur et les options. Vous pourrez voir le prix de vente recommandé et envoyer votre configuration à un concessionnaire Ford si vous le souhaitez.

[LEARN MORE](#) ➔



TROUVEZ UN CONCESSIONNAIRE ET DEMANDEZ UN ESSAI

Vous pouvez chercher un concessionnaire Ford par lieu ou nom du concessionnaire sur le site Web de Ford et demander un essai en ligne. Fournissez simplement vos coordonnées, et le concessionnaire de votre choix vous contactera pour prendre rendez-vous.

[LEARN MORE](#) ➔



FINANCEMENT

Que vous soyez un particulier ou une entreprise, vous trouverez le financement qui vous convient chez Ford Credit*. Pour vous particuliers, Ford Credit* met à votre disposition une gamme complète de produits et services conçus pour vous simplifier la vie, ménager votre budget et vous garantir une totale sérénité. Ford Lease** vous propose des solutions de financement réservées aux professionnels : découvrez nos offres de location longue durée adaptées aux besoins spécifiques de votre entreprise. Pour plus de renseignements, rendez-vous sur

[LEARN MORE](#) ➔

PROPRIÉTÉ



FORD ASSURANCE

Pour mieux accompagner ses clients, Ford Credit a créé Ford Assurance Automobile***, une solution d'assurance personnalisée pour votre voiture.

- Une garantie Protection du conducteur jusqu'à 1 000 000 € selon l'option choisie
- Une assistance 0 km 24h/24, 7J/7 en cas d'accident ou de panne (y compris crevaison, perte de clé) en Tous Risques
- Un véhicule de remplacement jusqu'à 8 jours en cas d'accident ou d'incendie, et 15 jours en cas de vol en Tous Risques selon les dispositions prévues au contrat
- Votre véhicule neuf assuré en Valeur à neuf pendant 12 mois sauf en formule Tiers.
- Une couverture en cas de Bris de Glace sans franchise en réparation ou en remplacement après accord préalable de l'assureur (sauf en formule Tiers).

*Offre de financement réservée aux particuliers. Si acceptation par Ford Crédit, AXE SEINE, 1 rue du 1er Mai, CS 10210, 92752 NANTERRE. RCS Nanterre 392 315 776, intermédiaire inscrit à l'ORIAS, N° 07 009 071.

**Ford Lease : Location Longue Durée sous réserve d'acceptation du dossier par Bremany Lease – SAS au capital social de 39 650 euros – immatriculée au RCS de Nanterre sous le numéro 393 319 959 – 1 rue du 1er Mai, immeuble Axe Seine, 92000 Nanterre. Société de courtage en assurances régie par le code des assurances et sous le contrôle de l'Autorité de Contrôle Prudentiel et de Résolution (ACPR) : 4 Place de Budapest, CS 92 459, 75436 Paris Cedex 09. Garantie financière et assurance de responsabilité civile professionnelle conformes aux articles L512-6 et L512-7 du Code des Assurances – Immatriculation à l'ORIAS sous le n°08 040 196 (www.orias.fr).

***Offres soumises à condition. Ford Assurance Automobile » est un contrat d'assurance automobile couvert par Allianz IARD, société anonyme au capital de 991 967 200 euros, dont le siège social est situé : 1 cours Michelet - CS 30051 - 92076 Paris La Défense Cedex - 542 110 291 RCS Nanterre – Entreprise régie par le Code des Assurances, présenté et géré par l'intermédiaire ASSURONE GROUP – Immatriculé à l'ORIAS en tant que courtier sous le n° 07 003 778 (www.orias.fr). SAS au Capital Social de 5 191 761 € - RCS Nanterre 478 193 386 – Siège social : 2-8, Rue Sarah Bernhardt – 92600 Asnières-sur-Seine. FCE Bank Plc - Succursale France, Société Anonyme au Capital social de 8 164 186 euros dont le siège social est situé – Immeuble Axe Seine, 1, rue du 1er Mai CS 90209, 92752 NANTERRE CEDEX intervient en tant que courtier d'assurance. Entreprise immatriculée à l'ORIAS sous le numéro 07 009 071 (www.orias.fr). RCS Nanterre sous le numéro 392 315 776.



APPLICATION FORDPASS

FordPass vous donne accès à une multitude de fonctions utiles conçues pour faciliter vos trajets et entretenir votre véhicule.

Vous pouvez consulter votre niveau de carburant, votre kilométrage et la pression des pneus depuis votre smartphone ; verrouiller et déverrouiller votre voiture et chauffer votre véhicule à distance ; retrouver l'endroit où vous êtes garé(e) sur une carte ; recevoir des alertes sur l'état de votre véhicule directement sur votre téléphone, et bien plus.

[LEARN MORE](#) ➔



FORD SERVICE

Nous sommes là pour prendre soin de vous. Chez Ford, acheter un véhicule c'est avoir la garantie de bénéficier d'un suivi de qualité et de proximité. Nous nous occupons de faciliter votre conduite et votre vie. Profitez de l'expertise de nos équipes, ainsi que de nombreux avantages ⁽¹⁾:

- Un numéro d'appel unique pour tous les services Ford (0 800 005 005) ⁽²⁾
- Une assistance en cas de panne ou d'accident ⁽³⁾
- Une mobilité assurée lors de votre révision et dans le cadre de Ford Assistance ⁽⁴⁾
- La transparence de nos prix pour maîtriser l'entretien de votre Ford
- Des offres de financement adaptées ⁽⁵⁾



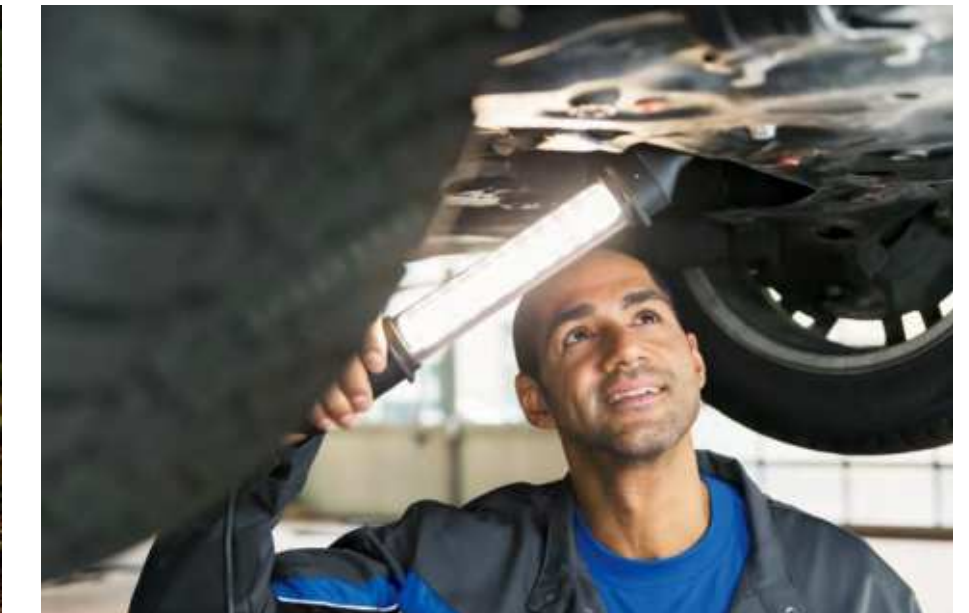
FORD PROTECT

Prolongez votre garantie jusqu'à 7 ans ou 140 000 km ⁽⁶⁾ avec Ford Protect.

Votre Ford bénéficie d'une garantie constructeur de 2 ans. Offrez-vous 5 ans ⁽⁷⁾ supplémentaires de tranquillité.

Pendant toute la durée de votre contrat Ford Protect, vous bénéficiez:

- Du remplacement ou réparation des pièces mécaniques, électriques ou électroniques, défectueuses sans frais supplémentaires ⁽⁸⁾
- De l'assistance Ford 24h/24 et 7j/7 (panne ou accident)
- D'une couverture géographique large (UE et DROM-COM)
- Du remorquage jusqu'au réparateur agréé Ford le plus proche en cas de panne
- D'une cessibilité du contrat Ford Protect, argument valorisant en cas de revente de votre véhicule



FORD ENTRETIEN+

Maîtrisez dès maintenant votre budget entretien.

Grâce aux contrats Ford Entretien+, vous profitez de l'expertise Ford pour l'entretien de votre véhicule avec des formules simples et adaptées :

- Choix de la durée et du kilométrage ⁽⁹⁾ : de 24 à 84 mois et de 10 000 à 70 000 km par an
- Règlement au comptant ou mensualisé
- Possibilité de souscrire à l'option "Ford Protect" ⁽¹⁰⁾

Contenu des contrats Ford Entretien+ :

- Révisions préconisées par Ford (filtres inclus)
- Remplacement des pièces d'usure ⁽¹¹⁾
- 1er contrôle technique obligatoire ⁽¹²⁾

⁽¹⁾ Valables dans le réseau Ford participant

⁽²⁾ Appel gratuit depuis un poste fixe, et selon l'opérateur depuis un mobile

⁽³⁾ Valable via le programme Ford Assistance Accident

⁽⁴⁾ Les modalités d'application de ce service peuvent être obtenues auprès de votre concessionnaire ou agent Ford

⁽⁵⁾ Un crédit vous engage et doit être remboursé. Vérifiez vos capacités de financement avant de vous engager

⁽⁶⁾ Premier des deux termes échus. Jusqu'à 8 ans pour véhicules HEV ; PHEV ; BEV, 7 ans gamme VP et 6 ans pour les gammes Tourneo ; Transit ; Ranger

⁽⁷⁾ Ou pour un kilométrage maximum de 140 000 km

⁽⁸⁾ Détails de la couverture selon les conditions générales de vente du contrat Ford Protect

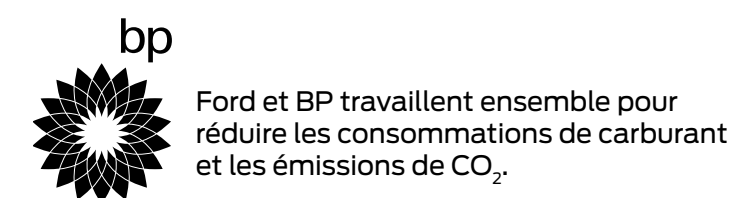
⁽⁹⁾ Contrat prenant effet à la date de 1ère mise en circulation de votre véhicule neuf et prenant fin au 1er des deux termes échu

⁽¹⁰⁾ Contrat de garantie incluant le remplacement des pièces défectueuses, Ford assistance 24h/24 et 7j/7

⁽¹¹⁾ Voir conditions générales de vente auprès de votre concessionnaire ou sur le site Ford.fr

⁽¹²⁾ Pour les contrats d'entretien dont la durée est supérieure ou égale à 48 mois

5 ACHETEZ



RÉSERVER AUJOURD'HUI VOTRE ESSAI

La meilleure place pour découvrir le Puma est d'être derrière le volant.

Réservez votre essai dès à présent, votre concessionnaire Ford se tient à votre disposition pour tout renseignement complémentaire.

CONTACTEZ NOUS



Illustrations, descriptions et spécifications. Les informations contenues dans ce catalogue étaient exactes au moment de l'impression. Soucieux de faire constamment évoluer ses produits, Ford se réserve toutefois le droit de modifier à tout moment les spécifications, les couleurs et les prix des modèles et accessoires illustrés et décrits dans la présente publication. Pour obtenir les informations les plus récentes, adressez-vous à votre concessionnaire Ford. **Options :** dans ce catalogue, chaque fois qu'un élément est décrit comme une option ou un élément d'un pack d'option, cela signifie qu'il implique un supplément de coût par rapport au modèle de base, sauf mention contraire explicite. Tous les modèles et combinaisons de couleurs sont soumis à disponibilité. **Remarque :** certaines photos illustrent un modèle de pré-série ou ont été conçues sur ordinateur.

Par conséquent, le design et les équipements du véhicule dans sa version définitive peuvent différer à certains égards. De plus, certains équipements présentés sur les véhicules peuvent être uniquement disponibles en option. **Remarque.** Ce catalogue présente des accessoires de marque Ford ainsi que différents produits soigneusement sélectionnés auprès de nos fournisseurs et proposés sous leur propre marque. Le montage d'accessoires peut avoir un impact sur la consommation de carburant de votre véhicule. + Tous les produits estampillés de la marque de nos fournisseurs sont soumis aux conditions de garantie de leurs fournisseurs respectifs et ne relèvent dès lors pas de la responsabilité de Ford. Tous renseignements disponibles auprès de votre concessionnaire Ford. **Remarque :** la marque et les logos Bluetooth® sont la propriété de Bluetooth SIG, Inc. L'utilisation de ces marques par Ford Motor Company fait l'objet d'une licence. La marque et les logos iPod sont la propriété de Apple Inc. Les autres marques déposées et marques commerciales appartiennent à leurs propriétaires respectifs. **Remarque :** Certains des équipements d'aide à la conduite et des équipements de sécurité décrits dans cette brochure fonctionnent à l'aide de détecteurs dont les performances peuvent être affectées par certaines conditions climatiques ou environnementales.

Publié par la Ford Motor Company Limited, Laindon, Essex, England. Registered in England No. 235446. © Ford Motor Company Limited.

MY 2022.5

March 2022.

FRA fr