

LS



LS 500 | LS 500h



« Découvrez la Lexus LS, véritable fleuron de la marque Lexus. Nous avons voulu dépasser les conventions en imaginant cette cinquième génération plus innovante et intensément émotionnelle. Son arrivée posera assurément de nouveaux jalons en matière de berlines de luxe. »

TOSHIO ASAHI
INGÉNIEUR EN CHEF

**06****DESIGN AUDACIEUX**

L'esprit pionnier prêt pour une nouvelle révolution

08**OMOTENASHI**

L'expérience ultime de la voiture de luxe

14**ARTISANAT TAKUMI**

Le talent des maîtres-artisans Lexus

18**TECHNOLOGIE AVANT-GARDISTE**

L'innovation idéalement intégrée

20**PERFORMANCES EXALTANTES**

L'association parfaite entre agilité et confort

24**SÉCURITÉ**

Une gamme révolutionnaire de technologies en matière de sécurité et d'anticipation

26**L'EXPERIENCE LEXUS**

Au cœur de l'hospitalité Omotenashi Lexus



La Lexus LS redéfinit la notion de voiture de luxe. Résultat de plus de cinq ans de développement, elle allie l'habitabilité d'une limousine au design irrésistible d'un coupé, grâce à sa silhouette étirée. Son caractère audacieux s'admire à travers les lignes sculptées de sa carrosserie, sa calandre trapézoïdale exclusive ou encore ses projecteurs avant à LED, dotés de feux de jour en forme de trident.

À l'intérieur, sa présentation se distingue grâce au raffinement de nombreux détails inspirés de la culture japonaise, à la qualité de finition assurée par la finesse des maîtres-artisans Takumi et à toute la technologie avant-gardiste présentée par Lexus dans ce nouveau porte-drapeau. À bord, vous profiterez d'un confort suprême assuré par les sièges aux multiples réglages électriques et aux fonctions chauffantes et ventilés, mais aussi de massage inspiré de la traditionnelle technique Shiatsu, tandis que la version Executive accueillera le passager arrière dans un siège de relaxation avec extension pour les jambes, offrant plus d'un mètre d'espace, soit le plus généreux de sa catégorie.

L'allure dynamique de la LS n'a d'égal que ses performances exaltantes. La position de conduite abaissée et les commandes à portée de main assureront le confort du conducteur tandis que la nouvelle plateforme, les nombreux systèmes de dynamique de conduite et les deux nouvelles motorisations - V6 essence bi-turbo ou V6 Multi Stage Hybrid -, placeront l'expérience de conduite comme un véritable moment de plaisir.









L'ESPRIT PIONNIER PRÊT POUR UNE NOUVELLE RÉVOLUTION

Lorsqu'il a été chargé de diriger la conception du nouveau fleuron de la marque Lexus, Koichi Suga a sans doute senti le poids de l'histoire sur ses épaules. Après tout, concevoir une nouvelle LS est loin d'être un simple défi. Celle-ci allait être la cinquième d'une lignée de berlines prestigieuses entamée en 1989 avec la révolutionnaire LS 400 - la voiture qui annonça l'arrivée de Lexus sur le marché des voitures de luxe.

Toutefois, les pensées du designer se sont davantage tournées vers l'avenir que vers le passé. L'objectif était de dépasser les attentes définies par les berlines de luxe. Il s'agissait d'imaginer une voiture plus innovante et plus émotionnelle, pour poser de nouveaux jalons et devenir une référence sur le segment, à l'instar de ce qu'avait fait la première LS à son lancement.

Alors qu'il réfléchissait à l'ampleur de sa mission, Koichi Suga put trouver un certain réconfort dans le fait que, de son côté, il disposait de beaucoup de temps et d'immenses ressources pour la conception. La planification du nouveau fleuron commença cinq ans avant son lancement. « La conception prit beaucoup plus de temps dans le calendrier de développement que d'habitude », expliqua-t-il. « Nous avons terminé avec sept maquettes réalisées en trois ans et demi - ce fut incroyable de découvrir ce à quoi ressemblait le processus de développement d'un véhicule si emblématique. »

Dès le départ, le designer en chef avait une image claire dans son esprit : la LS aurait une silhouette élancée et élégante dotée d'une ligne de toit étirée à l'allure d'un coupé ; elle serait « irrésistiblement sexy et sportive » et afficherait un

style lui donnant l'air d'embrasser la route. Elle aurait également une immense prestance, digne des plus prestigieuses limousines. En outre, malgré le rejet de la conception d'une berline classique tricorps, il ne pouvait y avoir aucun compromis en termes de confort et d'espace intérieur.

Au début, le designer a eu du mal à mettre ces idées sur papier. « Lorsque je dessinais des lignes sur de grandes feuilles, ma main avait tendance à suivre des sillons pré-tracés, me piégeant et m'amenant vers des modèles assez prévisibles. J'ai donc décidé de prendre des risques et de tenter une tactique différente. C'est ainsi que j'ai réalisé les premières esquisses sur de petits bouts de papier, en forçant délibérément mes mouvements afin que les lignes ne s'étirent pas d'elles-mêmes. Après quasiment une centaine d'essais, j'en ai sélectionné environ

DESIGN AUDACIEUX



une vingtaine parmi les meilleurs et j'ai commencé à fabriquer de minuscules modèles en argile, pas plus grands que la paume de ma main. »

Ce fut une avancée capitale. Il en émanait un sentiment remarquable d'aventure et d'excitation.

Mais le travail ne faisait que débiter. En cette époque où la réalité virtuelle est omniprésente, il peut sembler étrange, voire désuet pour certains que Lexus fasse encore appel à des modelleurs d'argile traditionnels. Cependant, à ce niveau-là, une voiture n'est rien s'il n'y a pas d'art. Nos maîtres-artisans « Takumi », qui ont sculpté le véhicule à de très nombreuses reprises, ont joué un rôle crucial dans l'affinement de ses lignes. C'est en partie grâce à eux que, lorsque vous regardez la LS, vous êtes d'abord frappé par sa silhouette et son allure distinctive, avant que vos yeux ne soient attirés par l'intrigante beauté de chaque détail.



Bien entendu, nous utilisons également des ordinateurs. Analysez, par exemple, la calandre trapézoïdale en détail. Le design a été tellement travaillé qu'il a fallu trois mois et demi à notre équipe de designers pour calculer chacune des 5 000 facettes à l'aide d'un programme informatique de pointe. La calandre sportive encore plus élaborée de la version F SPORT avec ses 7 000 facettes a demandé encore plus de travail. Mais, comme il s'agit d'une voiture aussi emblématique qui symbolise tout le savoir-faire de la marque Lexus et qui suscite les émotions de tous nos admirateurs, nous savions qu'il nous faudrait dépasser considérablement nos limites et retrouver notre esprit pionnier.





INSPIRÉE PAR L'OMOTENASHI, L'EXPÉRIENCE ULTIME DE LA VOITURE DE LUXE

L'Omotenashi, l'art de recevoir à la japonaise, consiste à anticiper les besoins de nos invités, avant même qu'ils ne surviennent. Elle élève l'hospitalité au rang d'art, comme dans l'authentique cérémonie du thé, où chaque invité est traité avec gentillesse, compréhension et respect. Dans la LS, les principes de l'Omotenashi nous ont inspirés pour créer l'expérience ultime de la voiture de luxe.



Avant même que vous ne preniez le volant, la LS vous réserve un accueil unique. Dès que vous approchez, les poignées de portes s'illuminent et dès que vous passez votre main dans l'une d'entre elles, les portes se déverrouillent instantanément. Pour faciliter votre montée à bord, la voiture s'élève automatiquement de trois centimètres grâce à sa suspension pneumatique, la hauteur du siège conducteur s'élève et les supports latéraux des sièges avant s'abaissent. Une fois que vous êtes assis, ils reprennent leur position initiale afin de vous maintenir confortablement. De plus, pour vous aider à attacher votre ceinture de sécurité, les supports de bouclage avant se soulèvent automatiquement de 5 centimètres.

Maintenant que vous admirez le magnifique habitacle qui vous entoure et qui vous propose tout ce qu'il vous faut pour votre confort et votre commodité, passons aux détails. L'éclairage d'ambiance, élégamment inspiré des lanternes Andon japonaises, vous donnera l'impression de profiter d'une lumière naturelle, notamment mise en valeur dans les prestigieuses garnitures de contre-portes. Lorsque vous reculez – et que vous n'avez pas de passagers à l'arrière –, les appuie-têtes des sièges arrière s'inclinent automatiquement pour vous assurer une meilleure visibilité. En revanche, si vous transportez des passagers à l'arrière, tous les éléments de courtoisie leur sont accessibles. Par exemple, s'ils souhaitent profiter des écrans multimédia, la voiture adaptera légèrement la position de leur siège afin de leur donner la posture la plus reposante qui soit et inclinera l'écran pour leur offrir le meilleur angle de vue possible.







01

SIÈGE DE RELAXATION

Installé dans le siège arrière droit de la LS, vous profiterez d'un confort suprême. Si vous souhaitez vous allonger, il vous suffit de choisir la position Relax : le siège de relaxation s'étendra automatiquement en vue de soutenir vos jambes, tandis que le dossier s'inclinera à 48°. Si vous souhaitez une autre position, plus de 22 possibilités de réglage vous permettront d'ajuster le siège au millimètre près et de la mémoriser.

SIÈGES ARRIÈRE MASSANTS

Les sièges arrière de la LS sont équipés de programmes de massage hautement sophistiqués permettant de diminuer la fatigue et de favoriser la détente. Pour développer ces programmes, nous avons collaboré étroitement avec un expert de la technique japonaise du massage Shiatsu, qui nous a conseillé sur le niveau précis de pression à exercer, sa durée, son rythme et son flux. Le système propose 7 programmes de massage dont 3 pour le corps entier, une intensité réglable et en première mondiale un chauffage dédié sur les zones des épaules et des hanches afin de créer une expérience encore plus relaxante.

ESPACE AUX JAMBES

L'habitabilité de la LS reste une référence, avec plus d'un mètre d'espace aux jambes pour le passager arrière droit.

LEXUS CLIMATE CONCIERGE

Le Lexus Climate Concierge ajuste séparément la température idéale pour chaque passager. Le système détecte, par exemple, la température corporelle superficielle de chaque occupant dès que celui-ci monte dans la LS, et tente ensuite d'atteindre des conditions de confort idéales le plus rapidement possible. Si le soleil chauffe la voiture du côté du conducteur un beau jour d'été, le système contrôlera la circulation de l'air et la température, afin de rafraîchir le conducteur, tout en évitant une baisse de température excessive du côté passager.



02



03

SYSTÈME MULTIMÉDIA AVEC ÉCRANS DE 11,6"

Les sièges arrière électriques de la LS offrent un superbe environnement pour profiter du système multimédia. Les deux écrans de 11,6 pouces garantissent un affichage haute définition. Ils sont situés à l'arrière des sièges avant et leur angle peut être réglé électriquement à partir de la console de réglage centrale, intégrée dans l'accoudoir central arrière. Le système multimédia permet de lire des CD, DVD et Blu-ray® grâce à un lecteur dédié, mais aussi de consulter le contenu de vos clés USB, d'écouter de la musique en Bluetooth® ou en connectant votre téléphone par câble USB, ou enfin de partager le contenu d'un appareil sur les écrans grâce à un port HDMI ou celui de votre téléphone grâce à la technologie Miracast® (selon compatibilité de votre appareil).

SYSTÈME AUDIO MARK LEVINSON® 3D QLI REFERENCE SURROUND

Lorsque vous écoutez de la musique dans la LS grâce au système audio Mark Levinson® 3D QLI Reference Surround, vous avez l'impression d'être dans une salle de concert, avec un son 3D riche et dynamique, remarquablement précis et naturel. Cette qualité est rendue possible grâce à la technologie révolutionnaire QLI (Quantum Logic Immersion) qui divise la source audio en différents courants (voix, instruments et informations acoustiques spatiales), afin de retranscrire l'arrangement original. Ces courants sonores sont ensuite mixés afin de recréer un environnement acoustique global en trois dimensions.



04

- 01 Confort des sièges arrière
- 02 Console de réglage tactile
- 03 Écrans de 11,6" inclinables électriquement
- 04 Programmes de massage Shiatsu

LE TALENT DES MAÎTRES-ARTISANS TAKUMI



L'Origami, ou art du pliage de papier, est l'une des matières dans laquelle excellent nos maîtres-artisans Takumi.

« La robotique, la technologie par satellite, les appareils médicaux, l'architecture économe en énergie et même des domaines tels que la mode et la cuisine contemporaine », commence Koichi Suga. « Ces industries conçoivent toutes des choses en appliquant les mêmes principes mathématiques que ceux que nous utilisons pour réaliser des formes complexes en pliant le papier ; il existe donc de nombreux points communs.

Bien sûr, au Japon comme ailleurs, l'Origami est resté un jeu pour les enfants qui plient des cygnes, des grues et d'autres objets similaires. Pourtant, les applications industrielles ou technologiques sont presque infinies. Des robots microscopiques aux immenses panneaux solaires envoyés dans l'espace, l'art de l'Origami se trouve littéralement partout autour de nous », affirme-t-il. « Sans oublier les voitures », ajoute-t-il avec un sourire.

Koichi Suga, designer en chef, dirige l'équipe de spécialistes dont le talent a contribué à la conception de la Lexus LS. Habituellement basés à Kyoto, ils ont été spécialement détachés pour le projet en raison de leur savoir-faire et de leur réputation et ont été chargés d'intégrer les principes de l'Origami dans le développement artistique du véhicule.



02



04



- 01 Parfaites finitions des commandes, à portée de main
- 02 Tableau de bord élégant, inspiré par la tradition japonaise
- 03 Garnitures de contre-portes Origami pliées à la main et inserts en verre Kiriko (non commercialisées en France)
- 04 Élégantes surpiqures des selleries en cuir



Nous nous rencontrons au centre du design de Lexus, un immeuble imposant de quatre étages situé dans la préfecture d'Aichi, au Japon, là où les prototypes, dont celui de la LS, sont créés. Il règne une atmosphère de satisfaction calme mais remarquable dans le studio.

« Ce fut un projet très excitant, mais aussi un grand défi », m'explique mon hôte alors que nous passons devant d'intrigantes maquettes et d'étonnants modèles de pré-production. « L'objectif était d'intégrer les motifs fins et complexes de l'Origami dans le design intérieur, ce qui a exigé beaucoup de pratique pour atteindre la perfection. »

Les artisans devaient fournir de réelles maquettes en papier pouvant être sculptées, notamment dans le garnissage des contre-portes.

Koichi Suga estime qu'ils ont plié « des centaines voire des milliers » de formes avant d'obtenir quelque chose qui puisse être utilisé par les designers.

Le résultat est une combinaison assez belle, en trois dimensions, de motifs et de textures, qui donne littéralement vie aux portières. Comme tout art inspiré de l'Origami, les finitions intérieures sont à la fois simples et discrètes, mais aussi hautement sophistiquées. On appelle ça « Shibumi » au Japon.

Il s'agit d'un travail fascinant, depuis les panneaux élégamment pliés à la main avec le motif en L de Lexus aux splendides inserts en verre Kiriko qui brillent de mille feux et qui entourent la poignée. À l'instar de l'Origami, le verre Kiriko fait partie des traditions artistiques les plus célèbres du Japon et constitue un ornement parfait pour cette pièce de l'artisanat japonais.

Le verre semble changer d'apparence selon l'intensité et l'angle de la lumière, un raffinement inédit dans une voiture. Une telle finesse est caractéristique du monde artistique, mais qu'en est-il du monde automobile ? « Bien qu'il puisse sembler fin, voire fragile, il a été renforcé par la technologie la plus avancée en la matière », précise Koichi Suga.

Les inserts en verre Kiriko rappellent la sophistication de la calandre trapézoïdale et renforcent le sens du luxe et du raffinement. Tout aussi saisissantes sont les superbes finitions surpiquées des cuirs, ainsi que les élégantes bandes en magnésium du tableau de bord, qui ont été inspirées par les cordes d'une harpe japonaise « Koto » et du traditionnel fouet à thé « Chasen ».

Nous nous arrêtons devant une

porte menant à une annexe du studio principal. Koichi Suga est attendu à l'intérieur. Je remercie mon hôte pour sa générosité et le temps qu'il m'a consacré et nous nous serrons la main. Au moment où il ouvre la porte, j'entrevois une maquette en bois de taille réelle autour de laquelle se pressent environ une demi-douzaine de designers et d'artisans, tous attentivement concentrés sur une petite zone.

« Il est temps de retourner au travail », m'annonce le designer en chef en m'adressant un large sourire.



UNE PRODUCTION EXEMPLAIRE

Bienvenue dans l'usine de Tahara située dans la préfecture d'Aichi, là où est née la dernière génération de Lexus LS, comme les quatre qui l'ont précédée. Notre guide est Kenji Suzuki, un maître-artisan Takumi retraité, qui a travaillé sur la toute première LS en 1989.

Alors que nous nous présentons, je suis surpris par ses mains. Des mains d'artiste. Parmi toutes les technologies de pointe que nous verrons ici dans l'une des usines les plus automatisées du Japon, c'est l'outil humain qui nous a le plus impressionné.

Tahara s'étend sur un vaste territoire de 4 millions de mètres carrés. Kenji Suzuki nous souhaite la bienvenue comme il le ferait dans un petit atelier d'artisans. Il souhaite nous parler de ses collègues autant que des technologies qui les entourent.

Sur le chemin vers l'atelier de peinture, nous découvrons une multitude de bobines d'acier qui attendent un double nettoyage avant d'être estampées dans ces superbes panneaux qui composent la LS. Tout est vérifié par l'œil vigilant des maîtres-artistes Takumi qui recherchent constamment les imperfections – la moindre tache à peine perceptible

à la surface, le plus infime défaut de fabrication.

Nous entrons dans l'atelier de peinture et y découvrons comment la peinture éclatante est parachevée avec soin par un ponçage humide réalisé à la main en vue de créer cette finition parfaite. Ensuite, le climat change et l'éclairage RVB prend le relais, permettant de s'assurer que le résultat final est bien la perfection. Un terme que nous entendons beaucoup dans cette usine.

Les équipes au montage reflètent l'harmonie entre l'homme et la machine. Alors que des lasers haute précision garantissent le respect des tolérances les plus faibles, ces maîtres-artistes peuvent percevoir une différence entre un écart de 1 mm et un autre de 2 mm. Ils savent ce qu'un millimètre peut représenter en termes de vibrations du tableau de bord. Pendant ce temps, leurs collègues posent soigneusement les inserts en bois précieux et le cuir minutieusement sélectionné, qui caractérisent la LS.

Soudainement, le bruit de fond qui nous accompagnait pendant notre visite disparaît et nous nous retrouvons dans le silence absolu. Bien que le bruit ait cessé, le travail



se poursuit sans relâche. Je me tourne vers Kenji Suzuki et je sens qu'il passe de ses pouvoirs tactiles à ses facultés auditives. Nous sommes dans une pièce silencieuse, où les « Takumi » inspectent méticuleusement la fluidité de fonctionnement de chaque LS à l'aide de leur ouïe extrêmement affinée et de microphones ultra-sensibles.

Nous échangeons un dernier mot avec l'un des pilotes d'essai de la LS, qui effectuent un test sur route avec chaque voiture qui quitte la ligne de production. Il nous présente ses excuses, car il ne peut pas nous montrer l'un des tests réalisés, le lâcher-prise du volant à 100 km/h.

Ce qui impressionne le plus à Tahara, c'est le mariage entre la technologie et l'artisanat, ce qu'incarne parfaitement notre guide. Je voudrais demander à Kenji Suzuki depuis combien de temps il ne travaille plus, car il ne parle pas comme un retraité. Il admire la LS avec la même intensité qu'il devait afficher lors de la présentation du modèle de première génération il y a près de 30 ans.



L'INNOVATION IDÉALEMENT INTÉGRÉE

Au volant de la LS, vous découvrirez qu'une voiture si emblématique est également impressionnante à conduire. Glissez-vous dans le siège du conducteur, qui peut être réglé selon 28 sens de réglages différents afin de vous proposer une position de conduite parfaite. L'assise est abaissée et accueillante, vous offrant une visibilité idéale sur la route. Installez-vous confortablement dans l'habitacle où toutes les distractions ont été réduites au minimum, de sorte à ce que vous puissiez vous concentrer sur votre conduite. Dès que vous démarrez et que vous percevez la réactivité instantanée de la voiture, vous commencez à apprécier ce que nos designers et nos ergonomes sont parvenus à réaliser : un environnement où toutes les fonctionnalités de la voiture sont accessibles et contrôlables sans que vous n'ayez à changer de position ou d'angle de vue. Toutes les commandes liées au fonctionnement du véhicule ont été rassemblées autour du volant, afin qu'elles soient toutes à portée de vos mains. Les écrans d'information sont regroupés à la même hauteur, de manière à ce que vos yeux puissent les consulter instantanément. Parallèlement, l'affichage tête haute à haute résolution vous donne les informations essentielles en toute sécurité. Le changement de vitesse est sportif grâce aux palettes au volant, qui fournissent une réponse instantanée.



AFFICHAGE TÊTE HAUTE (HUD)

Recourant à des systèmes initialement développés pour l'aviation, l'affichage tête haute en couleur à haute résolution de la LS est situé de manière à ne pas gêner votre vision de la route et projette certaines données essentielles directement sur le pare-brise. Avec ses 24 pouces, il est le plus grand système proposé à ce jour dans l'automobile. De plus, il produit une image si nette et précise que vous n'aurez aucune difficulté à lire les données, même par temps ensoleillé.



ÉCRAN MULTIMÉDIA 12,3"

Le large écran multimédia de 12,3" de la LS est idéalement positionné. Il fonctionne par commandes vocales ou via l'intuitif pavé tactile Touch Pad conçu pour imiter les commandes tactiles d'un ordinateur portable. L'écran peut se diviser afin de vous permettre d'accéder simultanément à plusieurs informations, comme le système de Navigation Premium Lexus, les données de la climatisation ou le système audio Mark Levinson® QLI Reference Surround à 23 haut-parleurs pour profiter d'un son digne d'une salle de concert.



HORLOGE ANALOGIQUE

L'horloge incarne l'esprit de la LS. Elle bénéficie d'une conception superbe et délicate, exécutée avec une grande attention portée aux détails, tout en étant fonctionnelle. Afin de réduire au maximum les mouvements oculaires du conducteur, l'horloge est située de son côté, dans la zone d'affichage. Les aiguilles émettent de la lumière pour une lisibilité instantanée. Lorsque l'utilisateur s'approche du véhicule, l'éclairage de l'horloge augmente automatiquement - un autre exemple de la discrète hospitalité japonaise.



L'ASSOCIATION PARFAITE ENTRE AGILITÉ ET CONFORT



Toshio Asahi exerce le métier idéal pour tout passionné d'automobiles. Il est ingénieur en chef du fleuron de la marque Lexus, la LS. Il se décrit lui-même comme quelqu'un qui ne fait jamais de compromis, qui maintient l'accélérateur enfoncé jusqu'à ce qu'il arrive au bout des choses. Ces traits de personnalité lui sont bien utiles pour remplir sa mission qui consiste à créer une voiture offrant la meilleure

association possible entre agilité et confort.

La première génération de LS lancée en 1989 était appréciée pour sa conduite plus fluide, plus silencieuse et mieux conçue que n'importe quelle voiture avant elle. Malgré son côté révolutionnaire pour l'époque, cette combinaison d'attributs ne suffit plus aujourd'hui. « Le paysage automobile

de luxe a évolué au fil des années », explique Toshio Asahi. « Il n'est plus suffisant d'offrir une perfection tranquille - les clients veulent de l'excitation et de l'émotion. »

C'est pourquoi la création de la LS a débuté par une nouvelle plateforme, également partagée avec le coupé LC. Sa remarquable rigidité et son centre de gravité abaissé sont idéaux



pour une voiture destinée aux pilotes passionnés. Ajoutez à cela le choix entre deux superbes motorisations aux transmissions ultra-rapides et une suspension de pointe commandée par le système de gestion intégrée de la dynamique du véhicule (VDIM) de Lexus de dernière génération et vous pouvez constater que la LS a de quoi satisfaire le conducteur le plus enthousiaste. En outre, comme Toshio

n'hésite pas à le souligner, la position de conduite abaissée du conducteur augmente réellement les sensations ressenties.

Paradoxalement, ce qui améliore le plaisir de conduite accroît également le confort du conducteur. Un châssis dont la rigidité est renforcée peut davantage absorber les irrégularités de la route, ce qui implique une

meilleure stabilité dans les virages pris à grande vitesse et une meilleure qualité de conduite.

Toshio Asahi considère que créer l'expérience ultime de conduire une berline de luxe est tant un art qu'une science. Pour atteindre l'équilibre parfait entre l'aspect athlétique et le confort, il faut orchestrer une multitude d'éléments différents, ce qui revient à

la fin au jugement humain. Le succès requiert des tests approfondis, de nombreux mois et de longues journées sur circuit et sur route, ainsi qu'un réglage minutieux répété sans relâche.



F SPORT

LEXUS

LS500h AWD



UNE CONDUITE ASSISTÉE



Tokyo est l'une des villes les plus embouteillées et peuplées au monde : la capitale japonaise est donc idéale pour essayer la Lexus LS et ses nombreux systèmes de sécurité, de détection et d'assistance à la conduite.

Pour m'imprégner de ces technologies de pointe, j'ai accepté d'être conduit dans l'œil légendaire du cyclone. Accompagnés de l'ingénieur en chef de Lexus Toshio Asahi au volant de la LS, nous nous dirigeons vers le célèbre croisement « capharnaüm » de Shibuya à Tokyo, l'un des carrefours urbains les plus encombrés du monde.

Lorsque nous arrivons dans l'embouteillage le long des avenues à trois bandes d'Harajuku, nous observons l'animation du lieu : les piétons inquiets, les conducteurs qui passent aux feux rouges, qui changent de file de circulation, les pare-chocs collés les uns contre les autres, les indécis.

Jusque-là, tout va bien, nous sommes confortablement installés dans l'une des voitures les plus sûres jamais conçues. La LS est équipée de technologies pionnières, délibérément imaginées pour prévenir quatre des types d'accidents les plus fréquents : collisions par l'arrière, changements de file, collisions aux intersections et collisions impliquant des piétons.

« Là où nous nous trouvons actuellement, les principaux dangers sont les changements de file de circulation et le manque d'anticipation face à un ralentissement ou un arrêt de la circulation », indique Toshio Asahi. Ainsi, l'innovant système de maintien dans la file de circulation avancé (Lane Tracing Assist) évite au conducteur de quitter par inadvertance sa voie de circulation, grâce à un signal sonore et visuel, et en corrigeant légèrement sa trajectoire si nécessaire.

Nous sommes à présent en plein milieu de l'embouteillage, non loin de l'intersection de Shibuya. « Il subsiste toujours un risque de danger aux grands croisements ; la LS dispose dès lors d'un capteur offrant une portée de détection plus large que les capteurs avant actuels », précise-t-il. « Le freinage automatique et la direction active s'associent en vue d'éviter les collisions. »

La voiture est également équipée de dispositifs, tels que le système de lecture des panneaux de circulation, l'allumage automatique des feux de route ou les feux de route adaptatifs à deux niveaux.

Nous avons atteint l'antre de la bête. Lorsque nous remontons le croisement de Shibuya, les feux passent au rouge et nous sommes aux premières loges pour observer le « capharnaüm ». Trois, deux, un et des centaines de piétons déferlent soudainement dans le carrefour, certains suivant la diagonale principale, tandis que d'autres traversent sur l'un des quatre passages périphériques. Les téléphones sont sortis, les têtes baissées.

« Le système utilise un radar à faisceau millimétrique combiné à une caméra stéréo permettant de détecter les piétons qui apparaissent soudainement devant la voiture », explique Toshio Asahi. « Le conducteur reçoit un signal visuel sur l'affichage tête haute et peut prendre l'action appropriée afin d'éviter le choc. »

Les derniers retardataires se précipitent en lieu sûr alors que nous redémarrons. Quelque part derrière nous, un klaxon résonne, suivi d'un autre et d'un autre encore. Quelque chose s'est passé. Le bruit s'atténue à mesure que nous nous éloignons du carrefour, en toute sécurité.

SYSTÈMES D'AIDE À LA CONDUITE LSS + 2 ET LSS + A

Profitant de nos avancées dans la prévention des accidents, la LS est équipée de série du Lexus Safety System +, qui réunit le système de sécurité pré-collision (PCS) avec détection de piétons et de cyclistes, l'amplificateur de freinage d'urgence (PBA), le système de maintien dans la file de circulation avancé (LTA), l'allumage automatique des feux de route (AHB) ou le système de feux de route adaptatifs (AHS), le régulateur de vitesse dynamique (DRCC) et la lecture automatique des panneaux de circulation (RSA).

Pour une assistance à la conduite encore plus avancée, le système de sécurité Lexus Safety System + Advanced est proposé de série sur la version Hybride LS 500h Executive. En plus des fonctionnalités du LSS + 2, le LSS + A propose aussi un système de sécurité pré-collision (PCS) avec détection de piétons et correction active de trajectoire ou encore un avertisseur de circulation avant (FCTA).



SYSTÈME DE SÉCURITÉ PRÉ-COLLISION AVEC CORRECTION ACTIVE DE TRAJECTOIRE

Présenté en première mondiale par Lexus, le système de sécurité pré-collision (PCS)* avec correction active de trajectoire est capable de détecter l'éventualité d'une collision avec un piéton, un objet ou un véhicule. Si le système estime que l'alerte sonore et visuelle puis le freinage ne suffiront pas à s'arrêter devant l'obstacle, il contrôlera la trajectoire du véhicule pour pouvoir l'éviter.

AVERTISSEUR DE CIRCULATION AVANT (FCTA)

Ce système rend la conduite plus sûre aux intersections, car il détecte les véhicules en approche qui peuvent être cachés dans les angles morts latéraux et prévient le conducteur sur l'affichage tête haute et l'écran central de 12,3".

* Les dispositifs dits « de sécurité active » tels que le Lexus Safety System + et Lexus Safety System + Advanced ont vocation à assister le conducteur mais ne peuvent totalement s'y substituer, leur fonctionnement pouvant dépendre de facteurs extérieurs.



Durant toute la durée de vie de votre véhicule, nous tâchons d'assurer une expérience exceptionnelle en proposant un service inégalé et des travaux d'entretien parfaits, pour votre tranquillité d'esprit et votre totale satisfaction. Quand vous visitez nos concessions, nous anticipons chaque besoin et mettons à disposition les meilleures infrastructures pour que vous jouissiez d'une atmosphère chaude et décontractée. Dans le lounge moderne Lexus, vous pouvez suivre les actualités, surfer sur Internet ou prendre un rafraîchissement. Pendant que vous vous détendez, les techniciens Lexus travaillent avec précision et efficacité pour que l'interruption de votre journée soit la plus courte possible et pour que vous puissiez repartir dans les meilleurs délais.





CHEZ LEXUS, NOUS TRAITONS CHAQUE CLIENT TEL UN INVITÉ DANS NOTRE PROPRE MAISON

Depuis nos débuts, nous avons toujours mis un point d'honneur à offrir « le petit plus » à nos clients. Comme en attestent nos nombreuses récompenses, nous visons à traiter chaque client comme un invité dans notre propre maison. Quels autres facteurs entrent en ligne de compte pour atteindre ce service client irréprochable ? La réponse : notre héritage japonais, reflété dans un seul mot : Omotenashi

L'Omotenashi pourrait se traduire par « hospitalité et politesse dans le service ». Néanmoins, l'Omotenashi va au-delà d'un service irréprochable ; il s'agit d'un état d'esprit japonais décrivant la capacité à anticiper les besoins d'un hôte avant même qu'ils ne surviennent.

L'Omotenashi régit le mode de vie et la façon de penser de chaque employé Lexus. À noter que cette philosophie est aussi et surtout à la base du design et de l'ingénierie de nos voitures, à l'image de notre LS. Elle est l'incarnation même de l'Omotenashi. Par exemple, elle se surélève automatiquement pour vous aider à vous installer, et les appuie-têtes arrière s'abaissent pour vous donner une meilleure vision lorsque vous enclenchez la marche arrière.

Pour en savoir plus sur la Lexus LS :

lexus.fr/LS

facebook.com/LexusFrance

instagram.com/LexusFrance

© 2019 Lexus Europe* se réserve le droit de modifier les caractéristiques et équipements de ses véhicules sans avis préalable. Ces caractéristiques et équipements peuvent également varier en conformité avec les conditions et exigences locales. Veuillez consulter votre concessionnaire agréé Lexus pour obtenir de plus amples informations sur les modifications possibles applicables à votre pays. Note : les véhicules présentés ainsi que les caractéristiques mentionnées dans ce catalogue peuvent varier en fonction des modèles et équipements disponibles dans votre pays. Les teintes réelles de la carrosserie du véhicule peuvent différer légèrement de leurs rendus photographiques imprimés.

Pour de plus amples informations, visitez notre site : www.lexus.fr ou contactez notre Service Clientèle en composant le 0 800 450 600 (Numéro Vert) du lundi au vendredi, de 9h à 12h et de 14h à 18h, et le samedi, de 10h à 12h, et de 14h à 18h (appel gratuit).

Pour Lexus, la protection de l'environnement est une priorité. Nous prenons de nombreuses mesures visant à garantir un impact minimal sur l'environnement durant le cycle de vie complet, depuis la conception, la production, la distribution, la vente et l'entretien jusqu'à la fin de vie du véhicule.

Lexus Europe est une division de Toyota Motor Europe NV/SA.

Imprimé en Europe, août 2019

EXPERIENCE AMAZING = Vivez l'exceptionnel



LS



LS 500 | LS 500h | CHOISISSEZ VOTRE LS





Bienvenue dans la LS. Design audacieux, technologies avant-gardiste et artisanat « Takumi » japonais sont au rendez-vous dans cette brochure : préparez-vous à choisir votre Lexus.

Alors que la première LS avait redéfini la notion de raffinement en 1989, la cinquième génération du fleuron de la marque Lexus métamorphose notre limousine en une merveilleuse oeuvre d'art. Sa silhouette étirée à la manière d'un coupé est le terme d'un voyage créatif long de cinq ans et de la sculpture à la main de sept modèles d'argile à taille réelle. Vous avez le choix entre le moteur essence V6 bi-turbo de 3,5 litres associé à la transmission Direct Shift à 10 rapports de la LS 500, ou le révolutionnaire système Multi Stage Hybrid de la LS 500h.

La LS est une vitrine technologique, grâce notamment au plus grand affichage tête haute couleur disponible sur le marché - qui interagit avec son environnement - ou à des systèmes d'aides à la conduite avancés, comme par exemple un système de sécurité pré-collision avec détection de piétons et correction active de trajectoire.



LS 500 | LS 500h



01. MOTORISATIONS

Faites votre choix entre la LS 500 et son moteur V6 3,5 litres essence bi-turbo, et la LS 500h dotée du révolutionnaire système Multi Stage Hybrid.

Pages 04-09



02. VERSIONS

Sélectionnez la LS qui correspond à vos besoins en termes de confort, de design et de raffinement.

Pages 10-11



03. PRINCIPAUX ÉQUIPEMENTS

Explorez les principaux équipements extérieurs et intérieurs proposés sur la LS.

Pages 12-15



04. TECHNOLOGIE

Découvrez toutes les technologies proposées sur la LS, telles que le Lexus Safety System + Advanced, l'affichage tête haute et le système audio Mark Levinson® 3D QLI Reference Surround.

Pages 16-20



05. ACCESSOIRES

Personnalisez et équipez votre LS avec notre gamme d'accessoires.

Page 21



06. F SPORT

Découvrez tous les éléments qui rendent la version F SPORT si particulière et si excitante.

Pages 22-23



07. COLORIS

Choisissez la couleur de votre carrosserie, de votre sellerie et la matière de vos inserts pour une LS faite pour vous.

Pages 24-29



08. ÉQUIPEMENTS

Comparez les équipements et options des différentes versions de la LS.

Pages 30-33



09. CARACTÉRISTIQUES TECHNIQUES

Passez en revue les principales caractéristiques techniques de la LS.

Pages 34-35

LS 500

La LS 500 est animée par un performant moteur essence 3,5 litres V6 bi-turbo. Associé à une boîte de vitesses automatique à 10 rapports récemment développée, ce moteur développe une puissance de 417 chevaux et permet à la LS 500 de passer de 0 à 100 km/h en seulement 4,9 secondes, tout en conservant une consommation maîtrisée.

La LS 500 est uniquement disponible en transmission à quatre roues motrices.



Fascinante couleur Noir Graphite métallisée, jantes en alliage 20".

LS 500h

Propulsée par le système Multi Stage Hybrid, la LS 500h vient révolutionner les performances et la conduite d'une Hybride. En ajoutant une transmission Multi Stage au moteur essence 3,5 litres V6 et au moteur électrique, nos ingénieurs ont donné naissance à une Hybride d'un nouveau genre. En mode séquentiel, la LS 500h propose ainsi jusqu'à 10 rapports pour une accélération encore plus vive et linéaire. En mode 100% électrique, cette berline Hybride Lexus peut atteindre la vitesse de 140 km/h sans émettre de CO₂ ni consommer de carburant, tout en conservant tout le raffinement et la souplesse d'une Hybride.

La LS 500h est disponible en transmission à deux ou quatre roues motrices selon les versions.



Rayonnante couleur Gris Perle métallisée, jantes en alliage 20".



MOTEUR V6 BI-TURBO

Le cœur de la LS 500 renferme un moteur essence 3,5 litres V6 bi-turbo. Offrant des performances exaltantes, ce moteur garantit une réaction immédiate de l'accélérateur grâce à une combustion ultra-rapide. Cette combustion est le fruit d'une conception ingénieuse du moteur et notamment du rapport course / alésage des cylindres. Ce moteur à haute efficacité thermique permet d'assurer le confort à bord de la LS 500 et d'afficher une sobriété remarquable pour un moteur de cette catégorie.

TRANSMISSION À 10 RAPPORTS

Présentée en première mondiale par Lexus, la transmission automatique à 10 rapports de la LS 500 permet des changements de vitesse extrêmement rapides. Pour une conduite précise, fluide et harmonieuse, cette transmission a recours au système AI-SHIFT, qui sélectionne la vitesse optimale selon les intentions et les préférences du conducteur, c'est-à-dire non seulement en fonction de la vitesse du véhicule, mais également des habitudes de conduite.



LE SYSTÈME MULTI STAGE HYBRID LEXUS

La LS 500h est munie du révolutionnaire système Multi Stage Hybrid. Il marie ingénieusement la puissance d'un moteur essence 3,5 litres V6 à un moteur électrique sophistiqué afin d'améliorer ses performances grâce à l'ajout d'une véritable transmission automatique. Caractérisé par la fluidité et l'efficacité que l'on reconnaît aux Hybrides Lexus, le véhicule passe un nouveau cap en termes de performances et réagit beaucoup plus rapidement aux instructions du conducteur, avec un mode séquentiel et des palettes au volant qui permettent de gérer manuellement les 10 rapports de cette nouvelle berline Hybride.

BATTERIE HYBRIDE LITHIUM-ION

La LS 500h est équipée d'une batterie Hybride lithium-ion compacte et légère. Plus compacte que ses homologues au nickel-hydrure métallique, elle s'insère parfaitement entre la banquette arrière et le coffre de la LS. Malgré ses dimensions modestes, elle possède une densité de puissance élevée grâce à ses 84 cellules fournissant 310,8 V. Ainsi, le recours à la technologie lithium-ion a permis d'alléger la batterie, réduisant ainsi le poids total de la LS 500h tout en améliorant son comportement dynamique et ses performances.

DÉCOUVREZ LE SYSTÈME LEXUS HYBRID DRIVE



DÉMARRAGE ET FAIBLE ALLURE

Au démarrage et selon la charge de la batterie, le puissant moteur électrique peut rapidement propulser la LS 500h jusqu'à 140 km/h, la batterie du système Hybride fournissant l'électricité nécessaire. À ce stade, le véhicule est pratiquement silencieux, ne consomme pas d'essence et n'émet aucune émission de polluants. Un mode EV permet également de rouler en milieu urbain en 100% électrique (selon la charge de la batterie) sur une courte distance.

CONDUITE NORMALE

Ensuite, le moteur essence intervient avec une fluidité extrême et de manière quasiment silencieuse, tout en recevant encore l'assistance du moteur électrique si nécessaire. Grâce à la répartition optimale entre ces deux sources d'énergie, la LS 500h fournit un confort de conduite exceptionnel, tout en préservant des niveaux contenus d'émissions de polluants et de consommation de carburant.



PLEINE ACCÉLÉRATION

À la moindre accélération vive de votre part, le moteur électrique vient soutenir le moteur essence en y ajoutant sa puissance. Ensemble, ils fournissent un surcroît de couple pour garantir une accélération linéaire et puissante, à l'instant précis où vous en avez besoin.

DÉCÉLÉRATION, FREINAGE ET ARRÊT

À la décélération et à l'arrêt, le moteur thermique du véhicule se coupe, ramenant ainsi les émissions de polluants et la consommation de carburant à zéro. Dès que vous levez le pied de l'accélérateur ou freinez, le système de freinage récupère l'énergie cinétique du véhicule, puis la stocke dans la batterie Hybride. Voilà pourquoi vous n'aurez jamais à recharger une LS 500h.

VERSIONS





Lexus Safety System + 2
 Moniteur d'angle mort (BSM)
 Sièges avant chauffants et ventilés, à mémoires
 Système audio Pioneer® à 12 haut-parleurs
 Jantes en alliage 19"

LS 500h

Profitez de la technologie Hybride Lexus de la LS 500h dès cette version, de son style et de ses nombreuses technologies embarquées.

Sellerie en cuir
 Toit ouvrant électrique
 Écran multimédia 12,3" et pavé tactile Touch Pad
 Système de Navigation Premium Lexus
 Peinture métallisée



Jantes en alliage 20"
 Affichage tête-haute couleur (HUD)
 Sellerie en cuir semi-aniline

LUXE

Appréciez la version Luxe et ses nombreux équipements de confort pour le conducteur et les passagers.

Sièges avant avec fonction massante
 Système audio Mark Levinson® 3D QLI Reference Surround à 23 haut-parleurs



Jantes en alliage 20", design F SPORT
 Calandre trapézoïdale à motif en nid d'abeilles
 Sièges chauffants (avant et arrière) et ventilés (avant) / à mémoires (avant)
 Sellerie en cuir F SPORT

F SPORT

Démarquez-vous avec la version F SPORT sur les LS 500 et 500h, qui se distingue par une allure plus sportive avec des éléments intérieurs et extérieurs exclusifs.

Pédalier en aluminium F SPORT
 Volant et pommeau de levier de vitesses gainés de cuir perforé
 Vision panoramique à 360°
 Carte électronique (Card Key)



Lexus Safety System + Advanced (LS 500h)
 Carte électronique (Card Key)
 Sièges avant et arrière chauffants et ventilés / à mémoires / avec fonction massante
 Inserts en Bois Précieux

EXECUTIVE

Découvrez tout le raffinement, la relaxation et la sécurité avancée à bord de la version Executive des LS 500 et 500h.

Siège arrière droit de relaxation
 Système audio Mark Levinson® 3D QLI Reference Surround à 23 haut-parleurs et DVD (avant et arrière)
 Système Multimédia arrière avec écrans 11,6"



01

01. JANTES EN ALLIAGE 19"

Non commercialisées en France.

02. JANTES EN ALLIAGE 19"

Ces jantes en alliage 19" proposent un design dynamique multi-branches. Équipées de pneus 245/50RF19, elles fournissent à la LS 500h 2WD un grand confort et d'excellentes performances aérodynamiques.

03. JANTES EN ALLIAGE 20"

Renforçant l'élégance de la LS, ces jantes 20" multi-branches sont peintes selon un processus de pulvérisation spécifique (PVD) afin de leur donner une somptueuse finition brillante. Elles sont équipées de pneus 245/45RF20 et sont disponibles de série sur toutes les versions (sauf LS 500h 2WD et versions F SPORT).



02

04. JANTES EN ALLIAGE FORGÉES 20"

Ces jantes forgées sont polies sur toute leur surface. Leur design à 5 doubles-branches donne à la LS un caractère plus dynamique, tout en contribuant à réduire son poids. Elles sont disponibles en option sur les versions Executive et proposées avec des pneus 245/45RF20.

05. CALANDRE TRAPÉZOÏDALE

La LS se distingue par une exécution audacieuse de la calandre trapézoïdale Lexus, qui présente un motif à maillage exclusif. Ce design saisissant a été développé durant plusieurs mois par les maîtres-artisans Takumi de Lexus, à l'aide de modélisations informatiques de pointe.

06. PROJECTEURS À LED QUADRI LENTILLES

Les projecteurs à LED adoptent 3 lentilles ultra-compactes, rappelant le design utilisé sur les projecteurs du coupé LC. Ils offrent une illumination encore plus performante et donnent à la LS un regard acéré. Une quatrième lentille, qui regroupe 24 LED indépendantes, est dédiée au système de feux de route adaptatifs (AHS). Couplé à une caméra derrière le pare-brise qui détecte les lumières des véhicules suivis ou croisés sur la route, ce système empêche la LS d'éblouir les autres usagers de la route en allumant ou éteignant indépendamment chacune de ces 24 LED. Les projecteurs avant sont également équipés de clignotants séquentiels, d'un éclairage d'intersection et d'une fonction d'éclairage spécifique en cas de brouillard, pour vous aider à conserver un bon champ de vision en toute condition météorologique.



03

07. FEUX ARRIÈRE À LED

Les feux arrière à LED, formant le L de Lexus, veillent à ce que votre véhicule soit reconnu la nuit comme une Lexus au premier coup d'oeil. L'apparence cristalline est soulignée par un insert chromé pour encore plus de raffinement. Les clignotants séquentiels apportent plus de technologie et de dynamisme.

08. TOIT OUVRANT

Entrebâillant et coulissant, le toit ouvrant électrique vitré permet de doser l'arrivée d'air et de lumière dans l'habitacle. Il se commande d'une simple pression et peut être occulté par un store manuel.

09. COFFRE ÉLECTRIQUE AVEC OUVERTURE AU PIED

Un coffre électrique à commande à distance présente beaucoup d'avantages, surtout quand vous avez les bras chargés. Une fonction très pratique avec ouverture au pied permet d'ouvrir et de refermer le coffre en glissant le pied sous le bouclier arrière.



04

Équipements présentés disponibles selon versions. (voir détail pages 30-33).



05



06



07



08



09



01



02

01. HABITACLE PENSÉ POUR LE CONDUCTEUR

Les principales informations et les fonctions les plus importantes sont idéalement placées dans votre champ de vision pour plus de confort et de sécurité. Les commandes fréquemment utilisées, telles que le sélecteur de mode de conduite, sont réparties autour du volant. Nos designers ont également été attentifs à la séquence selon laquelle les différentes commandes sont généralement utilisées, afin de vous garantir un fonctionnement harmonieux de la voiture sans geste inutile.

02. CLIMATISATION S-FLOW / CLIMATE CONCIERGE

La climatisation S-Flow gère intelligemment la température intérieure en fonction des conditions ambiantes, assurant ainsi un excellent confort et une économie de carburant. Le système Climate Concierge détecte si les sièges sont occupés grâce à des capteurs infrarouges et adapte indépendamment la température de l'habitacle, des sièges et du volant en conséquence.

03. VOLANT EN CUIR ET EN BOIS

Le volant à trois branches de la LS s'adapte aisément et confortablement à vos mains. Il comporte un chauffage pour les matins d'hiver. Les commandes intégrées contrôlent le système audio, le téléphone, l'écran multi-informations et les différents équipements d'aide à la conduite.

Il est garni de cuir surpiqué à la main et de superbes inserts en bois précieux. Alors que vos doigts apprécieront le toucher de ces matières très nobles, vos yeux s'émerveilleront de leur élégance.



03

04. SELLERIE EN CUIR

Les sièges en cuir de la LS sont un excellent exemple du talent de très haut niveau des maîtres-artisans Takumi japonais. Le cuir est d'une qualité irréprochable et les surpiqûres sont exécutées avec une infime précision. Trois types de cuir sont proposés : lisse, semi-aniline et, en apogée, L-Aniline. Seul 1% du cuir minutieusement sélectionné répond aux exigences de qualité du cuir L-Aniline et subit un processus de tannage spécial pour garantir une douceur maximale. Le résultat est un siège d'une beauté et d'un confort exceptionnels.



04

05. CONTRE-PORTES ORIGAMI PLIÉES À LA MAIN

Non commercialisées en France.

06. ACCÈS DE PRESTIGE

La LS peut être équipée d'un système qui relève automatiquement le siège du conducteur afin de faciliter sa sortie de la voiture. Lorsque le conducteur entre dans la voiture, son siège s'abaisse avant de reprendre la dernière position de conduite. En outre, un système abaissant les supports latéraux des sièges est également disponible en vue de faciliter la montée et la descente de la voiture. Une fois l'occupant assis, le coussin revient automatiquement dans sa position initiale afin de soutenir vos jambes et de vous assurer un maintien parfait.



05



06

Équipements présentés disponibles selon versions. (voir détail pages 30-33).

07. RÉGLAGES DU SIÈGE AVANT

Grâce à l'association sophistiquée de moteurs électriques et de systèmes pneumatiques, les sièges avant peuvent être ajustés selon 28 réglages différents, ce qui permet au conducteur et au passager avant d'apprécier un confort parfait à bord de la LS.

08. SIÈGES AVANT MASSANTS

La LS peut être équipée de sièges avant procurant aux occupants un massage Shiatsu relaxant. Vous pouvez choisir parmi un total de cinq programmes différents qui visent des zones spécifiques du corps. Ceux-ci ont été développés en collaboration avec un expert de la technique japonaise du massage Shiatsu.

09. SIÈGES CHAUFFANTS ET VENTILÉS

Pour le confort du conducteur et des passagers, les sièges peuvent être chauffants et ventilés.

10. SIÈGE ARRIÈRE DE RELAXATION

Un siège électrique de relaxation permet au passager arrière droit de profiter du summum de la détente. Avec un angle d'inclinaison de 48° et un espace aux jambes de plus d'un mètre, ce siège permet de profiter d'un niveau de confort maximal. L'association de moteurs électriques et de systèmes pneumatiques permet 22 réglages différents. Lorsque le passager souhaite sortir de la voiture, le siège revient automatiquement en position assise.

11. SIÈGES ARRIÈRE MASSANTS

La LS est équipée de sièges à la fois massants et chauffants. Les occupants peuvent faire un choix parmi sept programmes différents, ce qui leur permet de trouver l'équilibre parfait entre massage et chaleur.

12. CONSOLE DE RÉGLAGES CENTRALE ARRIÈRE

Un écran tactile permet aux passagers de configurer les zones de climatisation arrière, de régler le système multimédia et de commander les stores électriques.

13. STORES DE LUNETTE ET VITRES ARRIÈRE

Pour améliorer le confort, des stores protègent toute la zone arrière des rayons du soleil. Les passagers arrière peuvent ainsi commander électriquement les stores de la lunette, des vitres des portières et des custodes arrière.



07



08



09



10



11



12



13

Équipements présentés disponibles selon versions. (voir détail pages 30-33).



01



02



03



04



05



06



07



08

01. INSTRUMENTATION OPTITRON ET ÉCRAN MULTI-INFORMATIONS

Le tableau de bord de la LS est équipé d'une instrumentation Optitron antireflet et d'un écran multi-informations de 8" qui affiche toute une série de données avec une grande clarté, ainsi que d'élégantes animations lorsque vous démarrez et éteignez le véhicule.

02. SYSTÈME DE NAVIGATION PREMIUM

Le système de Navigation Premium Lexus associé à un écran fixe de 12,3", contrôlé par le pavé tactile Touch Pad ou grâce aux commandes vocales, se distingue par ses graphismes 3D, ses services connectés et ses nombreuses options de cartographie. Il produit aussi un QR code compatible avec votre Smartphone si vous avez besoin de vous rendre à pied jusqu'à votre destination.

03. PAVÉ TACTILE

L'interface du pavé tactile Touch Pad a été conçue pour vous procurer la même sensation d'utilisation qu'un ordinateur portable, en utilisant des gestes intuitifs pour zoomer une carte ou confirmer une commande.

04. AFFICHAGE TÊTE HAUTE COULEUR (HUD)

Les données du véhicule sont projetées en couleur directement sur le pare-brise. L'affichage tête haute, qui est particulièrement grand dans la LS pour une excellente lisibilité, vous permet de visualiser différentes données, telles que les commandes de la navigation, les réglages audio ou les fonctionnalités de sécurité, sans devoir quitter la route des yeux.

05. SYSTÈME AUDIO PIONEER® À 12 HAUT-PARLEURS

Le système audio Pioneer® à 12 haut-parleurs (avec subwoofer) produit un son d'une pureté cristalline. Le système comporte un tuner AM/FM RDS, un lecteur de CD et est équipé de la connectivité Bluetooth®.

06. SYSTÈME AUDIO MARK LEVINSON® 3D QLI REFERENCE SURROUND À 23 HAUT-PARLEURS

Le système audio Mark Levinson® 3D QLI Reference Surround à 23 haut-parleurs a été taillé sur mesure en fonction des propriétés acoustiques de l'habitacle de la LS. Il fournit un son inégalable 7.1 numérique digne d'un home cinéma, grâce notamment à la technologie révolutionnaire QLI (Quantum Logic Immersion) qui divise la source audio en différents canaux (voix, instruments et informations acoustiques spatiales), de façon similaire à l'arrangement original. Ces canaux sonores sont ensuite mixés afin de recréer un environnement acoustique global en trois dimensions.

07. SYSTÈME MULTIMÉDIA À L'ARRIÈRE

Le système multimédia à l'arrière utilise la console de réglage centrale et offre une expérience vidéo remarquable sur des écrans de 11,6". Le système multimédia permet de lire des CD, DVD et Blu-ray® grâce à un lecteur dédié, mais aussi de consulter le contenu de vos clés USB, d'écouter de la musique en connectant votre téléphone en Bluetooth® ou par câble USB, et enfin de partager sur les écrans le contenu de votre téléphone grâce à la technologie Miracast® (selon compatibilité de votre appareil) ou celui d'un appareil grâce à un port HDMI.

08. SYSTÈME D'AIDE AU STATIONNEMENT INTELLIGENT

Le système d'aide au stationnement intelligent aide la LS à éviter les petites collisions et à réduire les dégâts causés lors de manœuvres à faible vitesse. Le système surveille la zone à l'avant et à l'arrière de la LS et, s'il estime qu'il y a un risque de contact avec un objet statique, un véhicule en approche ou même un piéton à l'arrière du véhicule, il prend alors le contrôle et freine automatiquement.

Équipements présentés disponibles selon versions. (voir détail pages 30-33).

01. LEXUS SAFETY SYSTEM +2*

Profitant de nos avancées dans la prévention des accidents, chaque LS est équipée de série du révolutionnaire Lexus Safety System + de seconde génération, qui réunit le système de sécurité pré-collision (PCS) avec détection de piétons et des cyclistes, l'amplificateur de freinage d'urgence (PBA), le système de maintien dans la file de circulation avancé (LTA), l'allumage automatique des feux de route (AHB) ou le système de feux de route adaptatifs (AHS), le régulateur de vitesse dynamique (DRCC) et la lecture automatique des panneaux de circulation (RSA).

02. LEXUS SAFETY SYSTEM + ADVANCED*

Pour une assistance à la conduite encore plus avancée, le système de sécurité Lexus Safety System + Advanced est proposé de série sur la version Hybride LS 500h Executive. En plus des fonctionnalités du LSS +, le LSS + A propose aussi un avertisseur de circulation avant (FCTA), un système de sécurité pré-collision (PCS) avec détection de piétons et correction active de trajectoire et un système de réduction de la vitesse en courbe pour le régulateur de vitesse dynamique (DRCC).

03. SYSTÈME DE SÉCURITÉ PRÉ-COLLISION AVEC CORRECTION ACTIVE DE TRAJECTOIRE

Présenté en première mondiale par Lexus, le système de sécurité pré-collision (PCS) avec correction active de trajectoire est capable de détecter l'éventualité d'une collision avec un piéton, un objet ou un véhicule. Si le système estime que l'alerte sonore et visuelle puis le freinage ne suffiront pas à s'arrêter devant l'obstacle, il contrôlera la trajectoire du véhicule pour pouvoir l'éviter.

04. JUSQU'À DOUZE AIRBAGS

Outre l'extrême rigidité de l'habitacle, les occupants sont protégés par dix airbags. Le conducteur et le passager avant sont ainsi protégés par des airbags frontaux à double phase de déploiement et des airbags genoux. Des airbags latéraux sont également intégrés aux sièges avant et arrière. Des airbags rideaux situés de chaque côté couvrent également toute la longueur du véhicule.

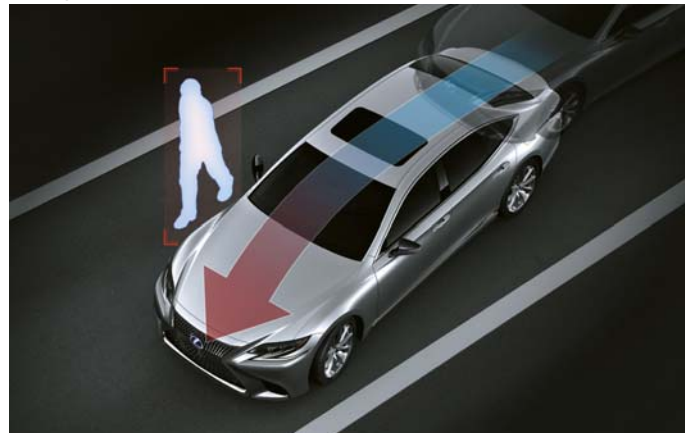
Les versions Luxe et Executive adoptent deux airbags supplémentaires, intégrés directement dans l'assise des sièges arrière qui se déclenchent en cas de choc frontal pour éviter le sous-marinage.



01



02



03



04

Équipements présentés disponibles selon versions. (voir détail pages 30-33).

* Les dispositifs dits « de sécurité active » tels que le Lexus Safety System + et Lexus Safety System + Advanced ont vocation à assister le conducteur mais ne peuvent totalement s'y substituer, leur fonctionnement pouvant dépendre de facteurs extérieurs.



01

01. RÉGULATEUR DE VITESSE DYNAMIQUE (DRCC)

Le régulateur de vitesse dynamique (Dynamic Radar Cruise Control) permet de garder une distance donnée par rapport au véhicule précédant. Si le véhicule qui vous précède s'arrête, le système arrêtera la LS. Lorsqu'il redémarre, la LS redémarre et continue à le suivre. Dès que la voie redevient libre, le DRCC retourne automatiquement à la vitesse de croisière sélectionnée.



02



03

02. LECTURE AUTOMATIQUE DES PANNEAUX DE CIRCULATION (RSA)

Le système de lecture automatique des panneaux de circulation (Road Sign Assist) reconnaît les panneaux de circulation définis par la Convention de Vienne au moyen de la caméra montée sur le pare-brise et donne des renseignements au conducteur sur l'écran multi-informations. S'il détecte une nouvelle limitation alors que le régulateur de vitesse dynamique (DRCC) est activé, une simple pression sur un bouton permet d'adapter la vitesse du véhicule à cette nouvelle limitation.

03. SYSTÈME DE MAINTIEN DANS LA FILE DE CIRCULATION AVANCÉ (LTA)

L'innovant système de maintien dans la file de circulation avancé (Lane Tracing Assist) évite au conducteur de quitter par inadvertance sa voie de circulation, grâce à un signal sonore et visuel, et en corrigeant légèrement sa trajectoire si nécessaire. Sur autoroute, il permet également au véhicule de rester au centre de la file de circulation lorsque le régulateur de vitesse adaptatif est activé.



04

04. ALLUMAGE AUTOMATIQUE DES FEUX DE ROUTE (AHB) / FEUX DE ROUTE ADAPTATIFS (AHS)

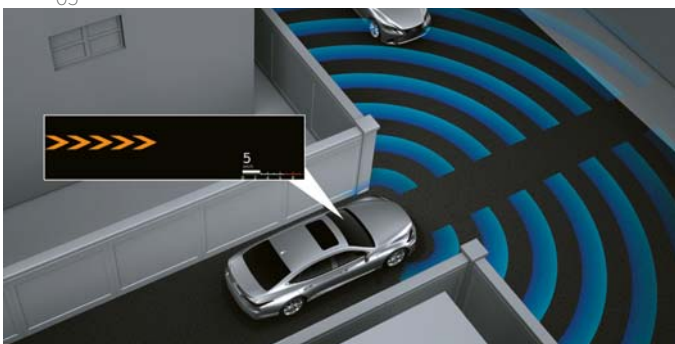
La nuit, l'allumage automatique des feux de route (Auto High Beam) utilise la même caméra que le système de maintien dans la file de circulation avancé (LTA) pour détecter les véhicules venant en sens inverse et basculer en feux de croisement. Cela réduit les risques d'éblouissement des autres conducteurs. Le système de feux de route adaptatifs (Adaptive High-Beam System) empêche également la LS d'éblouir les autres usagers de la route, mais d'une manière plus précise. Couplé aux caméras derrière le pare-brise qui détectent les lumières des véhicules suivis ou croisés sur la route, le système ajuste l'éclairage en allumant ou éteignant chacune des 24 LED indépendantes intégrées dans le projecteur. Le système à double niveaux développé pour la LS est une première mondiale et diffuse la lumière avec une extrême précision.



05

05. SYSTÈME DE SURVEILLANCE DE LA PRESSION DES PNEUS (AL-TPWS)

Grâce aux données envoyées par un capteur situé dans chaque pneu, l'écran multi-informations surveille la pression des pneus et avertit le conducteur d'une éventuelle baisse de pression dans l'un d'entre eux. Ce système permet de réduire le risque lié à une crevaison, tout en vous aidant à économiser du carburant et à allonger la durée de vie de vos pneumatiques.



06

06. AVERTISSEUR DE CIRCULATION AVANT (FCTA)

Ce système rend la conduite plus sûre aux intersections, car il détecte les véhicules en approche qui peuvent être cachés dans les angles morts latéraux et prévient le conducteur sur l'affichage tête haute et l'écran central de 12,3".

Équipements présentés disponibles selon versions. (voir détail pages 30-33).

07. SYSTÈME D'AIDE AU STATIONNEMENT AVEC ALERTE (PKSA) ET FREINAGE (PKSB)

Afin de faciliter le stationnement, le système d'aide au stationnement avec alerte et freinage propose de nombreuses technologies intuitives qui détectent, alertent et permettent d'éviter des obstacles, des véhicules ou des piétons.

08. AVERTISSEUR DE CIRCULATION ARRIÈRE INTELLIGENT (RCTAB)

Lors d'une marche arrière, par exemple dans un parking, ce système emploie les radars du moniteur d'angle mort (BSM) pour détecter les obstacles autour de la voiture ainsi que les véhicules approchant de la zone à visibilité réduite derrière la LS. En première mondiale, ce système détecte également les piétons approchant de cette zone. S'il détecte un risque de collision, le système émet un signal visuel sur l'écran central de 12,3" et dans les rétroviseurs latéraux concernés. Au besoin, il peut freiner automatiquement et stopper le véhicule afin d'éviter la collision.

09. MONITEUR D'ANGLE MORT (BSM)

Le moniteur d'angle mort (BSM) utilise des radars montés dans le bouclier arrière pour détecter les véhicules des files voisines (jusqu'à 60 mètres) qui n'apparaissent pas dans les rétroviseurs extérieurs.

10. CAMÉRA DE RECU/ VISION PANORAMIQUE À 360°*

Enclenchez la marche arrière et l'image de la zone à l'arrière du véhicule s'affiche sur l'écran central de 12,3", avec en prime les lignes de guidage à l'écran pour faciliter le stationnement.

Pour une plus grande facilité de manoeuvre dans les espaces réduits, la LS peut être équipée d'un système de vision panoramique à 360°. Quatre caméras fournissent des images de la zone qui vous entoure et les affichent à l'écran pour faciliter vos évolutions. Le moniteur crée ainsi une image virtuelle en 3D de votre LS en affichant le véhicule vu de dessus, avec des guides sur l'écran pour vous aider dans vos manoeuvres. Le système de vision dans les virages – une autre première mondiale de Lexus – reproduit en 3D le véhicule vu de l'arrière et la zone dans laquelle le véhicule s'apprête à tourner. Des lignes de guidage permettent également d'afficher la trajectoire à suivre et les éventuels obstacles autour du véhicule.



07/08



09



10

Équipements présentés disponibles selon versions. (voir détail pages 30-33).

* L'emplacement des piétons et des obstacles présentés à l'écran peut légèrement différer de la réalité. Nous vous conseillons de ne pas seulement vous fier aux caméras et de toujours vérifier les alentours.



01

01. RIGIDITÉ EXTRÊME / CARROSSERIE LÉGÈRE

La LS possède un châssis extrêmement rigide, offrant une conduite particulièrement raffinée et stable. L'utilisation de matériaux légers, tels que l'aluminium, et de techniques de liaison avancées a contribué à améliorer les performances dynamiques et l'agrément de conduite.



02

02. AÉRODYNAMISME

La LS présente un excellent aérodynamisme, qui permet non seulement d'obtenir un très bon rendement énergétique mais aussi de réduire le bruit du vent et les turbulences, pour qu'un trajet à bord de la LS soit toujours une expérience hautement raffinée, même à vitesse élevée.



03

03. SÉLECTEUR DE MODE DE CONDUITE (DMS)

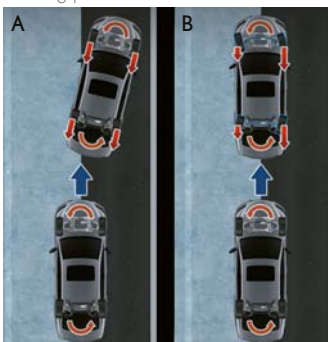
Situé près du volant, le sélecteur de mode de conduite (DMS) vous permet de faire votre choix parmi les modes ECO / COMFORT, NORMAL / CUSTOM, SPORT S / SPORT S+.



04

04. SUSPENSION VARIABLE ADAPTATIVE (AVS)

Pour une conduite encore plus dynamique, la suspension variable adaptative (Adaptive Variable Suspension) contrôle intelligemment la force d'amortissement des quatre roues. Cela renforce à la fois le confort, la stabilité et la maniabilité, surtout en courbe.



05

05. GESTION INTÉGRÉE DE LA DYNAMIQUE DU VÉHICULE

La LS est équipée d'une gestion intégrée de la dynamique du véhicule (VDIM) à la pointe du progrès. Le VDIM coordonne l'ensemble des systèmes de stabilité et de contrôle du véhicule, pour une efficacité bien supérieure à celle obtenue par une action indépendante de chacun d'entre eux.

Équipements présentés disponibles selon versions. (voir détail pages 30-33).

A. Sans VDIM. Les systèmes de stabilité et de contrôle fonctionnant indépendamment.
B. Avec VDIM. Les systèmes de stabilité et de contrôle fonctionnant ensemble.

01. JANTES EN ALLIAGE 19"

Ces élégantes jantes à 5 doubles branches vous permettront de personnaliser le design de votre LS 500h 2WD.



01

02. TAPIS DE SOL EN TISSU

Très luxueux, les tapis de sol Lexus en tissu noir, marron ou rouge complèteront les caractéristiques d'isolation phonique de la moquette de votre LS. La forme de ces tapis est spécialement conçue pour qu'ils s'intègrent parfaitement. Le tapis du siège conducteur possède des fixations de sécurité pour l'empêcher de glisser.



02

03. TAPIS DE SOL EN CAOUTCHOUC

Les tapis de sol en caoutchouc créés sur mesure vous aident à protéger votre moquette en cas de mauvais temps. Ils résistent à la saleté, la boue, l'eau et se nettoient facilement.



03

04. PLAQUE DE PROTECTION DU PARE-CHOCS ARRIÈRE EN INOX

La plaque en inox poli associe style et solidité. Grâce à son bord enveloppant, elle protège le pare-chocs arrière lors du chargement et du déchargement du coffre.



04

05. REVÊTEMENT DU COFFRE

Ce revêtement de coffre en plastique avec un bord surélevé apporte une solide protection pour préserver la moquette de votre coffre contre la boue et les salissures du quotidien. Sa surface antidérapante empêche les sacs et les valises de glisser dans le coffre.



05



01



02

01. BADGE F SPORT

Malgré sa discrétion, le logo F SPORT est une marque distinctive. Le «F» fait référence au lieu où Lexus met au point et teste ses modèles F SPORT : le circuit Fuji Speedway, au pied du Mont Fuji au Japon.

02. JANTES EN ALLIAGE 20" F SPORT

Les jantes 20" F SPORT renforcent le caractère sportif de la LS. Elles adoptent une finition anthracite et sont chaussées de pneus 245/45RF20 à l'avant et 275/40RF20 à l'arrière.

03. ÉTRIERS DE FREIN EXCLUSIFS

Les pousesses dynamiques de la LS sont soulignées par ces étriers peints en noir arborant fièrement le logo Lexus.

04. CALANDRE TRAPÉZOÏDALE À MOTIF EN NID D'ABEILLES

Le design exclusif de la calandre F SPORT différencie cette version. Regardez la calandre attentivement et vous verrez qu'elle est constituée de milliers d'éléments de design en forme de L. Ces maillages complexes ont requis plus de six mois de modélisation par ordinateur, et le contour de calandre brille de sa finition en aluminium cuivré.

05. FINITIONS EXCLUSIVES F SPORT

Des inserts en chrome à la finition cuivrée sur les boucliers et les bas de caisse subliment avec élégance le design de la LS F SPORT.



03



04



05

06. SELLERIE EN CUIR F SPORT

Ces sièges exclusifs F SPORT intègrent le logo F SPORT sur les appuie-têtes et sont perforés d'un motif exclusif en L. Ils adoptent également des parties en Ultrasuede® pour une ambiance intérieure plus sportive.



06

07. VOLANT ET POMMEAU DE LEVIER DE VITESSES F SPORT

Ce magnifique volant arbore le logo F SPORT et s'inspire de celui de notre emblématique supercar LFA. Avec sa finition en cuir perforé, le levier de vitesses F SPORT est assorti au volant, pour créer une atmosphère sportive.



07

08. PÉDALIER SPORT ALUMINIUM

Le pédalier en aluminium offre une excellente adhérence et reflète le design des modèles F SPORT, directement inspiré des voitures de course.



08



09

09. HORLOGE ANALOGIQUE LEXUS

Découvrez le motif en « L » de Lexus sur l'horloge analogique F SPORT.

10. INSTRUMENTATION F SPORT

Cet extraordinaire combiné d'instrumentation comporte un anneau central mobile, inspiré de la supercar LFA. Quand vous utilisez l'écran multi-informations, l'instrumentation se décale sur le côté droit pour laisser apparaître un écran de 8" sur la gauche du combiné.



10

DÉVELOPPEMENT DE NOUVELLES PEINTURES LEXUS



Les designers Lexus créent généralement de nouvelles couleurs au lancement d'un modèle, ce qui peut nécessiter jusqu'à deux ans de travail. Au total, Lexus compte quelques 30 teintes de peintures différentes, dont le Gris Manganèse.

Lorsque nous décidons de créer une nouvelle peinture Lexus, la facilité n'existe pas ; le designer ne peut rendre sa décision qu'après avoir passé au crible des centaines d'échantillons. « Lorsqu'on crée une nouvelle peinture, j'arrive à distinguer toutes les nuances d'une même couleur et sais au premier coup d'oeil celles qui n'iraient pas sur une Lexus », commente Megumi Suzuki, l'une de nos designers de couleurs les plus expérimentées. Son travail exige une connaissance approfondie de la chromatique ainsi qu'un oeil perçant.

« Dès que je rencontre quelqu'un, que je rentre dans un magasin ou que je rends visite à un ami, mon regard se porte instinctivement sur les couleurs et les matériaux », ajoute-t-elle.

Lorsque l'équipe tombe d'accord sur une couleur, c'est au tour d'un panel d'experts d'effectuer les différentes phases du développement : des techniciens de laboratoire pour mélanger la peinture, des sculpteurs d'argile, des ingénieurs et l'équipe chargée de la peinture de la carrosserie sur la chaîne d'assemblage pour habiller chaque Lexus d'une robe parfaitement uniforme. Régulièrement, Kansai Paint (un des fournisseurs de peinture de Lexus) produit un nouveau lot et envoie à Lexus des échantillons qui sont passés en revue par ses designers sur des panneaux de test imitant la forme de la voiture. Tous sont analysés à l'intérieur comme à l'extérieur, sous la lumière d'un projecteur, du soleil ou lorsque le ciel est couvert, et ce, à différents moments de la journée et de l'année.

Faire un choix définitif n'est pas chose facile. Une peinture qui offre un rendu éblouissant par un matin d'été peut sembler terne à l'ombre ou dans un showroom. Pour ne rien arranger, les designers doivent également concilier leurs préférences personnelles. « C'est amusant de voir comment la perception que l'on a d'une couleur change selon la saison, notre humeur, ou les tendances du moment », conclut Megumi.

BLANC NOVA | 083¹



BLANC ARCTIQUE | 085²



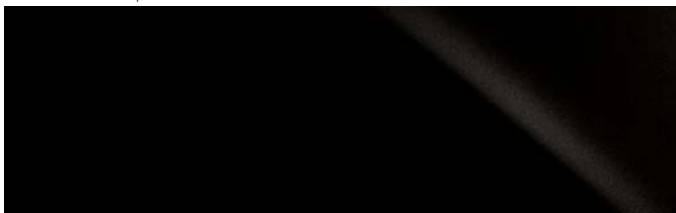
GRIS PLATINE | 1J2



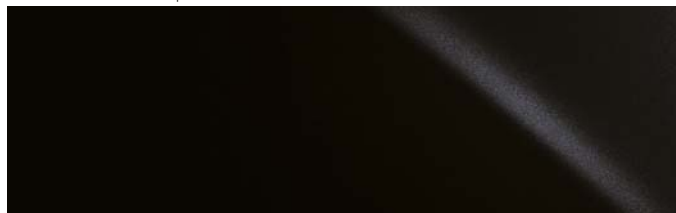
GRIS TITANE | 1J7



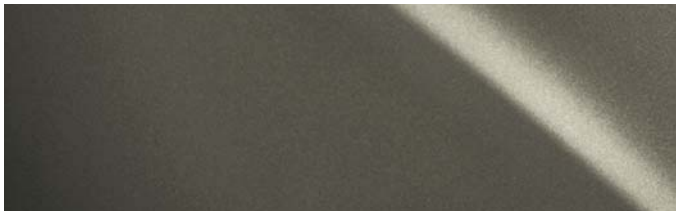
NOIR ÉBÈNE | 212³



NOIR GRAPHITE | 223



GRIS MANGANÈSE | 1K2



ROUGE RADIANT | 3R1



BORDEAUX AGATE | 3U3



ÉCRU | 4U7²



BLEU SAPHIR | 8X1¹



BLEU NUIT | 8X5



¹Exclusivement sur la version F SPORT

²Non disponible sur la version F SPORT

³Couleur non métallisée

Remarque : en raison des variations liées à la reproduction des couleurs à l'impression, la teinte extérieure réelle peut légèrement différer de celle présentée dans les illustrations.

CUIR¹



Noir

CUIR F SPORT²



Noir



Rouge Rubis



Blanc

CUIR SEMI-ANILINE³



Noir



Ivoire



Marron Topaze



Brun



Crème



Noir & surpiqûres
Bordeaux

CUIR L-ANILINE⁴

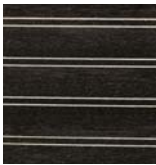


Camel



Marron

INSERTS⁵



Métal & Bois Foncé
brillant



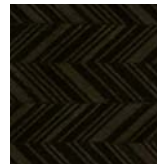
Shimamoku



Noyer brillant



Bois Précieux
Organique

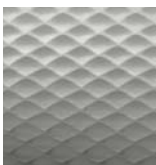


Bois Précieux
Herringbone



Bois Précieux
Noyer mat & Métal

INSERTS F SPORT⁶



Aluminium Naguri

¹ Cuir Noir de série sur la version LS 500h.

² Cuir F SPORT de série sur la version F SPORT.

³ Cuir Semi-Aniline de série sur les versions Luxe et Executive. Sellerie Crème de série sur Luxe. Les autres couleurs sont disponibles sur la version Executive exclusivement.

⁴ Cuir L-Aniline disponible en option sur la version Executive.

⁵ Les inserts en Métal & Bois Foncé brillant sont de série sur la LS 500h. Sur la version Luxe, les inserts Noyer brillant sont disponibles de série. Les inserts en Bois Précieux Organique, Bois Précieux Herringbone et Bois Précieux Noyer mat & Métal sont disponibles de série selon la couleur de cuir semi-aniline ou L-Aniline choisie sur la version Executive.

⁶ Les inserts en Aluminium Naguri sont de série sur la version F SPORT.



01



02



03



04

- 01 Cuir Noir avec inserts en Métal & Bois Foncé brillant
- 02 Cuir F SPORT Noir avec inserts Aluminium Naguri (F SPORT)
- 03 Cuir F SPORT Rouge Rubis avec inserts Aluminium Naguri (F SPORT)
- 04 Cuir F SPORT Blanc avec inserts Aluminium Naguri (F SPORT)



05



06



07



08

05, 06, 07, 08 : Combinaisons non commercialisées en France



09



10



11



12

- 09 Cuir Semi-Aniline Noir et surpiquères Bordeaux avec inserts en Verre Kiriko (Executive)*
- 10 Cuir Semi-Aniline Crème avec inserts en Bois Précieux Organique (Executive)
- 11 Cuir L-Aniline Camel avec inserts en Bois Précieux Noyer mat & Métal (Executive)
- 12 Cuir L-Aniline Marron avec inserts en Bois Précieux Herringbone (Executive)

* Inserts non commercialisés en France.

ÉQUIPEMENTS | VERSIONS

EXTÉRIEUR	LS 500h	LUXE	F SPORT	EXECUTIVE
Aileron arrière	■	-	-	-
Antenne type aileron de requin	■	■	■	■
Calandre trapézoïdale aux finitions chromées	■	■	-	■
Calandre trapézoïdale à motif en nid d'abeilles aux finitions cuivrées	-	-	■	-
Clignotants séquentiels	■	■	■	■
Essuie-glaces avant à détecteur de pluie	■	■	■	■
Étriers de frein noirs avec logo Lexus	-	-	■	-
Feux de jour à LED	■	■	■	■
Feux avant à LED quadri lentilles - allumage automatique des feux - réglage automatique de la hauteur du faisceau - lave-phares haute pression - éclairage d'intersection - fonction feux de brouillard - fonction « follow me home »	■	■	■	■
Feux arrière à LED	■	■	■	■
Inserts de boucliers et latéraux aux finitions chromées	■	■	-	■
Inserts de boucliers et latéraux aux finitions cuivrées	-	-	■	-
Logos F SPORT sur les ailes avant et sur le coffre arrière	-	-	■	-
Peinture métallisée	■	■	■	■
Rétroviseurs extérieurs : - réglables électriquement et à mémoires - dégivrables et rabattables automatiquement - électrochromatiques (atténuation automatique de la brillance) - éclairage de courtoisie et rappel de clignotants intégrés	■	■	■	■
Vitres anti-UV et à isolation thermique	■	■	■	■
Vitres latérales avant recouvertes d'un revêtement hydrophobe	■	■	■	■

JANTES

Jantes en alliage 19" multi-branches, avec pneumatiques 245/50 RF19	■	-	-	-
Jantes en alliage 20" multi-branches et finition brillante, avec pneumatiques 245/45 RF20	-	■	-	■
Jantes en alliage 20" F SPORT à 5 doubles branches et finition anthracite, avec pneumatiques 245/45 RF20 (avant) et 275/40 RF20 (arrière)	-	-	■	-
Jantes en alliage forgées 20" à 5 doubles branches et finition polie, avec pneumatiques 245/45 RF20	-	-	-	○

SÉCURITÉ ACTIVE ET DYNAMIQUE DE CONDUITE

Assistance au démarrage en côte (HAC)	■	■	■	■
Feux stop actifs	■	■	■	■
Feux de détresse automatiques (ARFHL)	■	■	■	■
Lexus Safety System + 2 : - Lecteur automatique des panneaux de circulation (RSA) - Régulateur de vitesse dynamique (DRCC) - Système de maintien dans la file de circulation avancé (LTA) - Système de sécurité pré-collision (PCS)	■	■	■	■
- Allumage automatique des feux de route (AHB) - Feux de route adaptatifs (AHS) à deux niveaux	■	-	-	-
-	-	■	■	■
Lexus Safety System + Advanced : - Système de sécurité pré-collision (PCS), avec détection de piétons et correction active de trajectoire - Avertisseur de circulation avant (FCTA) - Système de réduction de la vitesse en courbe (couplé au DRCC)	-	-	-	■ ¹
Mode EV (100% électrique)	■	■	■	■
Moniteur d'angle mort (BSM)	■	■	■	■
Sélecteur de mode de conduite (Eco / Confort - Normal / Custom - Sport S / Sport S+)	■	■	■	■
Suspension à ressorts hélicoïdaux	■	-	-	-
Suspension pneumatique	-	■	■	■

SÉCURITÉ ACTIVE ET DYNAMIQUE DE CONDUITE	LS 500h	LUXE	F SPORT	EXECUTIVE
Suspension variable adaptative (AVS) avec mode de conduite Sport S+	■	■	■	■
Système d'aide au stationnement avec alerte (PKSA) : - détection d'obstacles fixes (avant et arrière) - détection de circulation arrière intelligente (RCTAB) - détection de piéton (arrière)	■	■	■	■
Système d'aide au stationnement avec freinage (PKSB)	—	■	■	■
Systèmes de freinage, stabilité, direction et motricité ¹ : - ABS / BAS / EBD / ECB / EPB / EPS / TRC / VSC	■	■	■	■
Système de gestion intégrée de la dynamique du véhicule (VDIM)	■	■	■	■
Système de surveillance de la pression des pneus avec indicateur par roue (AL-TPWS)	■	■	■	■
SÉCURITÉ PASSIVE				
Airbags frontaux, latéraux, de rideaux et de genoux pour le conducteur et le passager avant	■	■	■	■
Airbags latéraux et de rideaux pour les passagers latéraux arrière	■	■	■	■
Airbags anti-sous-marirage pour les passagers latéraux arrière	—	■	—	■
Bouton de désactivation de l'airbag passager avant	■	■	■	■
Capot surélevable (PUH)	■	■	■	■
Points d'ancrage ISOFIX (places latérales arrière)	■	■	■	■
Prétensionneurs de ceintures de sécurité (places avant et latérales arrière)	■	■	■	■
Rappels visuel et sonore de non bouclage des ceintures de sécurité	■	■	■	■
Sièges avant WIL réduisant le risque de lésion cervicale (coup du lapin) avec appuie-têtes actifs	■	■	■	■
PROTECTION DU VÉHICULE				
Double verrouillage des portières	■	■	■	■
Verrouillage automatique des portières en roulant	■	■	■	■
Système antivol avec antidémarrage, alarme sonore, capteur d'intrusion et capteur d'inclinaison	■	■	■	■
SYSTÈME AUDIO, COMMUNICATION ET INFORMATION				
2 ports USB et prise AUX	■	■	■	■
Affichage tête haute couleur (HUD)	—	■	■	■
Caméra de recul	■	■	■	■
Caméras de vision panoramique à 360° avec détection arrière de piétons	■	■	■	■
Commandes au volant (audio / affichage / téléphone / reconnaissance vocale / LSS+ ou LSS+A)	■	■	■	■
Écran multi-informations couleur 8" et instrumentation Optitron	■	■	■	■
Horloge analogique à rétroéclairage LED et fonction de mise à jour automatique par GPS	■	■	■	■
Prise de courant 12 V x 3	■	■	■	■
Système audio Pioneer® à 12 haut-parleurs	■	—	—	—
Système audio Mark Levinson® 3D QLI Reference Surround à 23 haut-parleurs	—	■	■	■
Système de Navigation Premium : - écran central 12,3" à commande par pavé tactile Touch Pad - lecteur simple CD/DVD - services connectés - système de navigation Lexus avec cartographie européenne	■	■	■	■
Système multimédia arrière (RSE) : - 2 écrans 11,6" - console de réglages centrale arrière, tactile - lecteur CD, DVD et Blu-ray - lecteur de carte SD - port HDMI - 2 prises pour casque audio - partage d'écran Miracast, selon téléphones compatibles	—	—	—	■

¹ ABS = Système de freinage antiblocage / BAS = Système d'assistance au freinage / EBD = Répartiteur électronique de la puissance de freinage / ECB = Freinage à commande électronique / EPB = Freinage de stationnement électronique / EPS = Direction assistée électrique / TRC = Contrôle de motricité / VSC = Contrôle de stabilité du véhicule

CONFORT INTÉRIEUR ET PRATICITÉ	LS 500h	LUXE	F SPORT	EXECUTIVE
Accoudoir central avant avec espace de rangement	■	■	■	■
Accoudoir central arrière rabattable multifonction avec commandes électriques	■	–	■	–
Accoudoir central arrière rabattable multifonction avec console de réglage tactile	–	■	–	■
Appuie-têtes avant réglables électriquement	■	–	–	–
Appuis-têtes avant et arrière réglables électriquement et Papillon	–	■	–	■
Appuie-têtes avant avec logo F SPORT, réglables électriquement	–	–	■	–
Capteurs d'aide au stationnement avant et arrière	■	■	■	■
Carte électronique (Card Key)	–	–	■	■
Ciel de toit noir	–	–	■	–
Climatisation électronique, à 2 zones avec technologie nanoe [®] , S-Flow et Climate Concierge	■	–	■	–
Climatisation électronique, à 4 zones avec technologie nanoe [®] , S-Flow et Climate Concierge	–	■	–	■
Coffre électrique	■	–	–	–
Coffre électrique avec ouverture / fermeture au pied	–	■	■	■
Éclairage d'ambiance intérieur à LED	■	■	■	■
Entrée et sortie facilitées (siège conducteur et volant rétractables électriquement)	■	■	■	■
Inserts en bois	■	■	–	–
Inserts en bois précieux	–	–	–	■
Inserts en Aluminium Naguri	–	–	■	–
Lève-vitres électriques avant et arrière à impulsion	■	■	■	■
Palettes de changement de vitesse au volant	■	■	■	■
Pédalier et repose-pied en aluminium ajouré	–	–	■	–
Pommeau de levier de vitesses en cuir	■	■	–	■
Pommeau de levier de vitesses en cuir perforé	–	–	■	–
Rétroviseur intérieur électrochromatique (atténuation automatique de la brillance)	■	■	■	■
Sellerie en cuir	■	–	–	–
Sellerie en cuir Semi-Aniline	–	■	–	■
Sellerie en cuir L-Aniline	–	–	–	○
Sellerie en cuir F SPORT	–	–	■	–
Seuils de portes en aluminium	■	■	■	■
Siège conducteur à 28 réglages électriques et mémoires	■	■	■	■
Siège passager avant à 20 réglages électriques et mémoires	■	–	–	–
Siège passager avant à 28 réglages électriques et mémoires	–	■	■	■
Siège avant avec soutien lombaire à 4 réglages électriques	■	■	■	■
Sièges avant chauffants et ventilés	■	■	■	■
Sièges avant massants	–	■	–	■
Sièges arrière massants	–	–	–	■
Sièges arrière chauffants	–	■	■	■
Sièges arrière ventilés	–	■	–	■
Siège arrière gauche à 18 réglages électriques	–	■	–	■
Siège arrière droit à 18 réglages électriques	–	■	–	–
Siège arrière droit de relaxation, à 22 réglages électriques	–	–	–	■
Store de lunette arrière électrique	■	■	■	■
Stores de vitres latérales arrière électriques	–	■	–	■
Stores de custodes latérales arrière électriques	–	–	–	■
Système d'accès et de démarrage sans clé intelligent (Smart Entry & Start)	■	■	■	■
Toit ouvrant électrique entrébaillant et coulissant	■	■	■	■
Volant chauffant	–	■	■	■
Volant gainé de cuir	■	■	–	–
Volant gainé de cuir, avec inserts en bois précieux	–	–	–	■
Volant gainé de cuir perforé, avec logo F SPORT	–	–	■	–
Volant réglable électriquement en hauteur et en profondeur	■	■	■	■

■ Disponible de série.
○ Disponible en option.
– Non disponible.

ÉQUIPEMENTS | VERSIONS

OPTIONS	LS 500h	LUXE	F SPORT	EXECUTIVE
Sellerie en Cuir L-Aniline	-	-	-	○
Jantes en alliage forgées	-	-	-	○

CARACTÉRISTIQUES TECHNIQUES

PUISSANCE COMBINÉE	LS 500 4WD	LS 500h 4WD (2WD)
Moteur thermique + batterie (ch / kW)	–	359 / 264
Vitesse maximum sur circuit (km/h)	250	250
Accélération 0-100 km/h (s)	4,9	5,5 (5,4)
MOTEUR THERMIQUE		
Cylindrée (cm ³)	3445	3456
Cylindres / Soupapes	V6 / 24	V6 / 24
Type de carburant	Essence 95 octane ou +	Essence, 95 octane ou +
Puissance max. (ch/kW à tr/min)	417 / 307 à 5200	299 / 220 à 6600
Couple max. (Nm à tr/min)	600 à 1600-4800	350 à 5100
MOTEUR ÉLECTRIQUE		
Type / Puissance max. (ch/kW)	– / –	Synchrone à CA et aimant permanent / 179 / 132
Couple max. (Nm)	–	300
BATTERIE HYBRIDE		
Type	–	Lithium-ion
Puissance max. (ch / kW)	–	60 / 44
TRANSMISSION		
Roues motrices	Transmission intégrale	Transmission intégrale (Propulsion)
Transmission	Transmission DirectShift automatique à 10 rapports	Système Multi Stage Hybrid
CONSUMMATIONS* (l/100 km)		
Conditions urbaines (NEDC Corrélé)	13,2	8,5 (7,7 / 7,7) ¹
Conditions extra-urbaines (NEDC Corrélé)	7,8	6,6 (5,8 / 6,0) ¹
Conditions mixtes (NEDC Corrélé)	9,8	7,1 (6,2 / 6,4) ¹
Conditions mixtes (WLTP)	11,1	De 7,6 à 9,3
ÉMISSIONS DE CO₂* (g/km)		
Mixte (NEDC Corrélé)	223	162 (142 / 147) ¹
Mixte (NEDC Corrélé - Valeur de fiscalité)	223	162 (142)
Mixte (WLTP)	250	De 171 à 208
NORME ANTIPOLLUTION		
Norme antipollution	Euro 6d-TEMP avec OBD	Euro 6d-TEMP avec OBD
POIDS (kg)		
Poids total en charge	2760	2800 (2725)
Poids à vide (min.-max.)	2305 - 2385 ²	2265 - 2425 (2190 - 2345) ²
CAPACITÉS (l)		
Réservoir d'essence	82	82
Coffre	480	430

* Valeurs déterminées sur la base du nouveau cycle d'homologation WLTP (« Procédure d'essai harmonisée au niveau mondial pour les véhicules légers »). Depuis le 1er septembre 2018, la procédure d'homologation WLTP remplace la procédure européenne NEDC en place depuis 1992. Les essais menés dans ce cadre afin de mesurer de manière harmonisée la consommation de carburant et les émissions de CO₂ des différents véhicules sont toujours effectués en laboratoire, sur des bancs à rouleaux ; leurs paramètres sont toutefois plus représentatifs des conditions réelles d'utilisation des véhicules au quotidien ainsi que des technologies actuelles. La procédure WLTP tient compte également du niveau de finition ainsi que des équipements optionnels montés sur les différents véhicules neufs. Afin de tenir compte des différences de mesure des consommations de carburant et d'émissions de CO₂ entre les procédures NEDC et WLTP, la Commission Européenne a défini une méthode de corrélation de ces valeurs. Les valeurs corrélées indiquées dans cette brochure correspondent aux valeurs mixtes corrélées les plus faibles pour la famille de véhicules à laquelle appartient le véhicule. En France et jusqu'à ce que les données d'émissions de CO₂ déterminées pour chaque véhicule neuf de manière unitaire au moyen de la procédure WLTP soient disponibles dans les systèmes servant à l'immatriculation des véhicules (soit jusqu'au 31 décembre 2019), les certificats d'immatriculation des véhicules neufs homologués selon WLTP font apparaître la seule valeur de CO₂ mixte corrélée la plus faible pour la famille de véhicules à laquelle appartient le véhicule considéré.

Conformément à l'avis émis par le Ministère de la Transition écologique et solidaire (publié au Journal Officiel de la République française n° 23 du 27 janvier 2019) sur la prise en compte du nouveau cycle d'essai WLTP pour la mesure du CO₂ des véhicules légers, dès le 1er janvier 2020, ce sont les valeurs d'émissions WLTP figurant sur le certificat de conformité électronique (e COC) du véhicule considéré qui seront prises en compte pour les dispositifs fiscaux automobiles associés à l'immatriculation des véhicules et se référant à leurs émissions de CO₂ (g/km). Au regard de cette situation d'ensemble, il va de soi que toute différence constatée entre les différentes valeurs ne saurait en elle-même nullement préjuger ou être assimilée à un quelconque défaut de conformité des véhicules concernés. De manière générale, l'attention du lecteur est attirée sur le fait que la consommation réelle varie quoi qu'il arrive en fonction du profil individuel de conduite et de nombreux autres facteurs tels que l'état de la route, les conditions de circulation, l'état du véhicule, la pression des pneumatiques, les conditions climatiques, la charge du véhicule, etc.

Pour obtenir de plus amples informations sur les facteurs pouvant entraîner des variations, consultez le site lexus.fr.

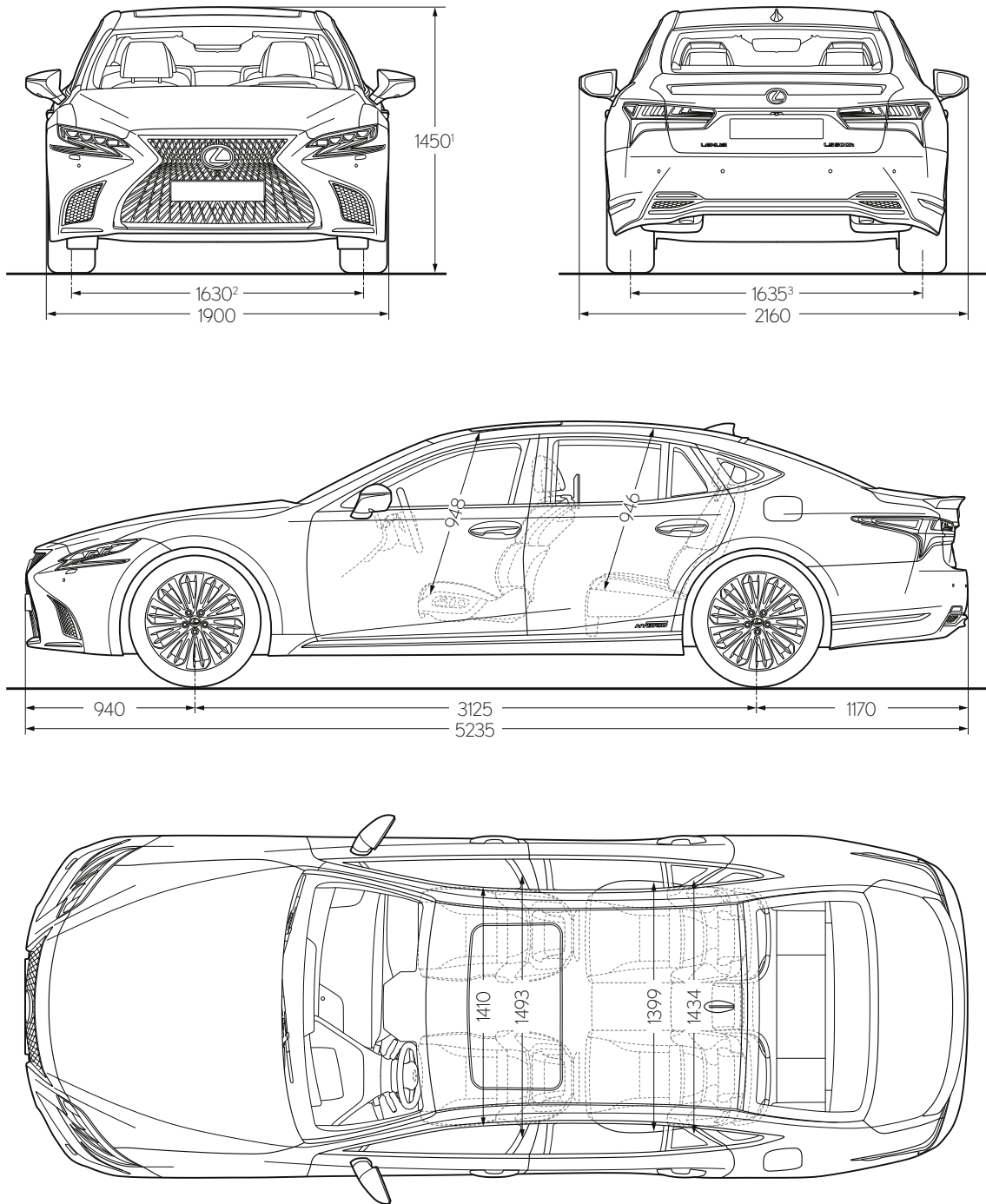
Valeurs WLTP selon finitions, motorisations et jantes (hors options et/ou équipements supplémentaires avec impact CO₂).

¹ Les émissions et consommations varient en fonction des versions. Le premier chiffre correspond à la version LS 500h 2WD avec jantes en alliage 19". Le second chiffre correspond à la version LS 500h Luxe 2WD avec jantes 20".

² Les poids à vide minimum et maximum varient en fonction des versions. Les valeurs représentées correspondent aux poids à vide des versions les plus légères et des plus lourdes disponibles pour les motorisations et transmissions sélectionnées.

Remarque : vous trouverez les autres spécifications techniques (y compris les éventuelles mises à jour) sur le site www.lexus.fr

CARACTÉRISTIQUES TECHNIQUES



¹1450 mm pour toutes les versions 2WD, 1460 pour toutes les versions 4WD.

²1630 mm pour toutes les versions 2WD et F SPORT (2WD et 4WD), 1635 mm pour les autres versions 4WD.

³1635 mm pour toutes les versions sauf LS 500h / LS 500 F SPORT (1615 mm).

Pour en savoir plus sur la Lexus LS :

lexus.fr/LS

facebook.com/LexusFrance

instagram.com/LexusFrance

© 2019 Lexus Europe* se réserve le droit de modifier les caractéristiques et équipements de ses véhicules sans avis préalable. Ces caractéristiques et équipements peuvent également varier en conformité avec les conditions et exigences locales. Veuillez consulter votre concessionnaire agréé Lexus pour obtenir de plus amples informations sur les modifications possibles applicables à votre pays.

Note : les véhicules présentés ainsi que les caractéristiques mentionnées dans ce catalogue peuvent varier en fonction des modèles et équipements disponibles dans votre pays. Les teintes réelles de la carrosserie du véhicule peuvent différer légèrement de leurs rendus photographiques imprimés.

Pour de plus amples informations, visitez notre site : www.lexus.fr ou contactez notre Service Clientèle en composant le 0 800 450 600 (Numéro Vert) du lundi au vendredi, de 9h à 12h et de 14h à 18h, et le samedi, de 10h à 12h, et de 14h à 18h (appel gratuit).

Pour Lexus, la protection de l'environnement est une priorité. Nous prenons de nombreuses mesures visant à garantir un impact minimal sur l'environnement durant le cycle de vie complet, depuis la conception, la production, la distribution, la vente et l'entretien jusqu'à la fin de vie du véhicule.

Lexus Europe est une division de Toyota Motor Europe NV/SA.

Imprimé en Europe, août 2019

EXPERIENCE AMAZING = Vivez l'exceptionnel

